

求人・求職バランスシート（フルタイム）

2022年12月

	求 人		求 職						
			合計	～24歳	25歳～	35歳～	45歳～	55歳～	
合 計	有効求人数	23,860	有効求職者	18,874	2,145	4,233	3,626	4,394	4,476
	有効倍率	1.26	うち男	11,239	1,090	2,144	2,018	2,541	3,446
	新規倍率	2.76	うち女	7,611	1,052	2,084	1,604	1,846	1,025
専 門 ． 技 術 職	有効求人数	5,441	有効求職者	2,640	302	745	478	549	566
	有効倍率	2.06	うち男	1,379	133	323	243	266	414
	新規倍率	4.35	うち女	1,258	169	422	235	282	150
事 務 職	有効求人数	1,899	有効求職者	4,493	528	1,187	948	1,043	787
	有効倍率	0.42	うち男	1,504	168	331	242	298	465
	新規倍率	0.92	うち女	2,987	360	855	706	745	321
販 売 ． 営 業 職	有効求人数	1,799	有効求職者	1,100	162	230	216	252	240
	有効倍率	1.64	うち男	693	84	144	135	143	187
	新規倍率	3.43	うち女	407	78	86	81	109	53
サ ー ビ ス 職	有効求人数	3,931	有効求職者	1,600	189	329	300	376	406
	有効倍率	2.46	うち男	769	88	128	139	167	247
	新規倍率	4.33	うち女	827	101	201	159	208	158
保 安 職	有効求人数	635	有効求職者	105	6	13	3	15	68
	有効倍率	6.05	うち男	101	5	12	3	15	66
	新規倍率	12.57	うち女	2	1	0	0	0	1
技 能 工 ． 製 造 工	有効求人数	4,436	有効求職者	3,036	383	670	645	726	612
	有効倍率	1.46	うち男	2,255	242	506	491	520	496
	新規倍率	3.21	うち女	780	141	164	154	205	116
運 輸 ． 機 械 運 転 職	有効求人数	1,729	有効求職者	931	20	86	144	275	406
	有効倍率	1.86	うち男	893	17	82	137	260	397
	新規倍率	3.56	うち女	38	3	4	7	15	9
建 設 職	有効求人数	2,408	有効求職者	301	41	48	47	78	87
	有効倍率	8.00	うち男	291	40	43	46	77	85
	新規倍率	17.90	うち女	10	1	5	1	1	2
労 務 職	有効求人数	1,231	有効求職者	2,312	202	392	392	569	757
	有効倍率	0.53	うち男	1,707	129	255	277	425	621
	新規倍率	1.60	うち女	601	73	135	115	142	136

(注) 「職業別」の合計には、管理職・農林漁業職・職業分類不能を含みます。
「有効求職」・「有効求人」は、その月に申し込まれた新規の「求職」あるいは「求人」に前月から繰り越された有効中の「求職」・「求人」をそれぞれ足したものです。
「有効倍率」は、有効求職者1人あたりの有効求人の数を意味します。
「新規倍率」は、新規求職者1人あたりの新規求人の数を意味します。

求人・求職バランスシート（フルタイム）【専門】

2022年12月

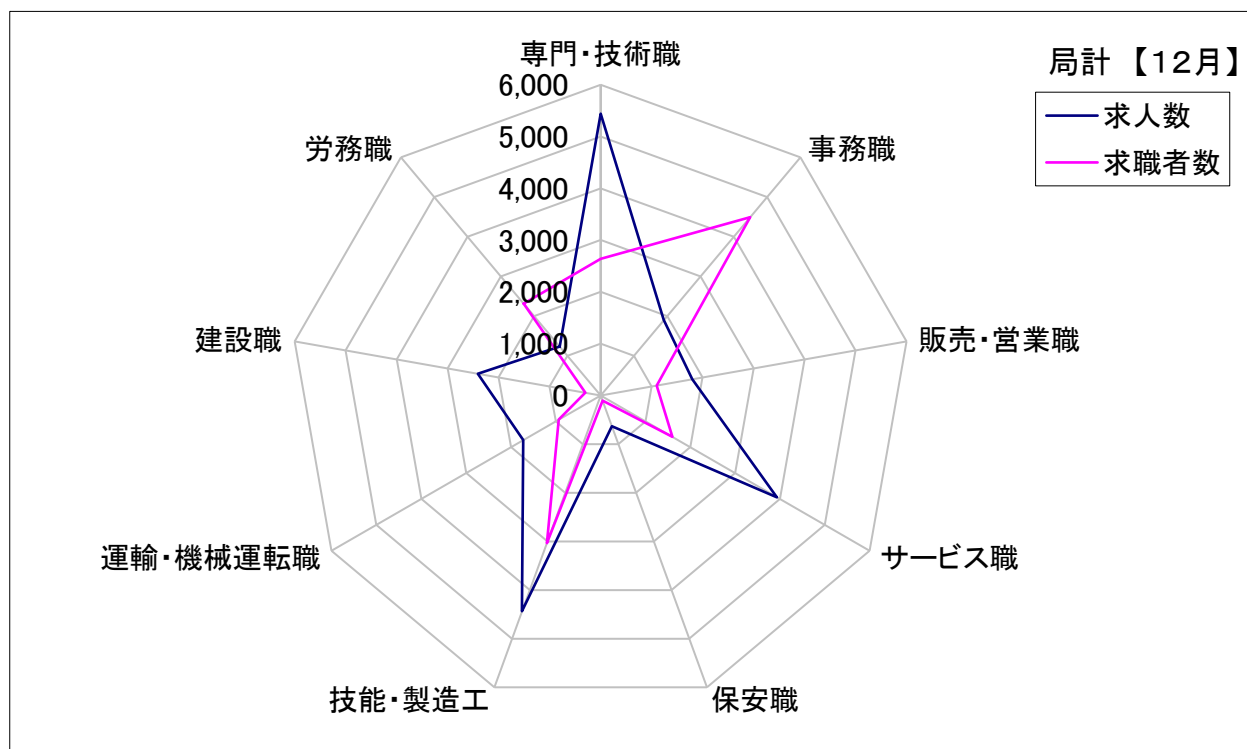
	求 人		求 職						
			合計	～24歳	25歳～	35歳～	45歳～	55歳～	
職 業 計	有効求人数	23,860	有効求職者	18,874	2,145	4,233	3,626	4,394	4,476
	有効倍率	1.26	うち女	7,611	1,052	2,084	1,604	1,846	1,025
専門・ 技術職 計	有効求人数	5,441	有効求職者	2,640	302	745	478	549	566
	有効倍率	2.06	うち女	1,258	169	422	235	282	150
開発技術者	有効求人数	293	有効求職者	236	10	35	29	53	109
	有効倍率	1.24	うち女	10	2	3	1	3	1
製造技術者	有効求人数	233	有効求職者	236	38	50	42	46	60
	有効倍率	0.99	うち女	51	23	13	4	9	2
建築・土木 技術者等	有効求人数	871	有効求職者	125	4	27	18	30	46
	有効倍率	6.97	うち女	14	1	8	2	2	1
情報処理・ 通信技術者	有効求人数	269	有効求職者	370	65	137	68	54	46
	有効倍率	0.73	うち女	64	7	39	10	8	0
その他の 技術者 (安全衛生等)	有効求人数	45	有効求職者	28	0	4	2	7	15
	有効倍率	1.61	うち女	4	0	0	0	1	3
保健師、 看護師等	有効求人数	1,046	有効求職者	403	31	87	84	125	76
	有効倍率	2.60	うち女	373	31	85	74	117	66
医療技術者	有効求人数	414	有効求職者	121	12	51	26	18	14
	有効倍率	3.42	うち女	84	9	41	22	10	2
その他の 保険医療 (栄養士等)	有効求人数	334	有効求職者	168	27	49	29	32	31
	有効倍率	1.99	うち女	108	22	39	21	18	8
社会福祉 専門職	有効求人数	1,384	有効求職者	332	24	78	85	80	65
	有効倍率	4.17	うち女	250	21	67	61	62	39
その他の 専門・ 技術職	有効求人数	552	有効求職者	621	91	227	95	104	104
	有効倍率	0.89	うち女	300	53	127	40	52	28

(注) 「職業計」は、全職業のフルタイムの合計です。
「有効求職」・「有効求人」は、その月に申し込まれた新規の「求職」あるいは「求人」に前月から繰り越された有効中の「求職」・「求人」をそれぞれ足したものです。
「有効倍率」は、有効求職者1人あたりの有効求人の方数を意味します。

求人・求職バランスシート(フルタイム)【12月】

局 計

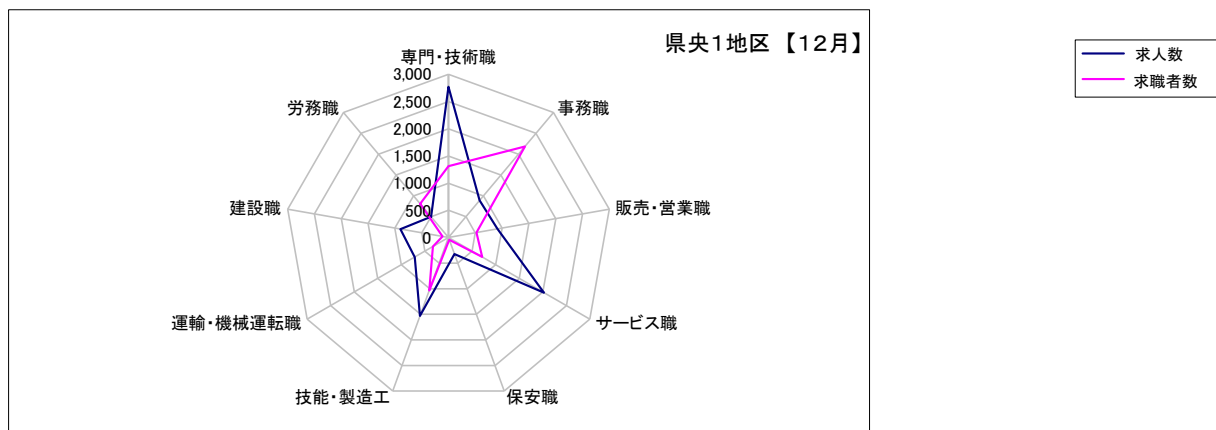
	専門・技術職	事務職	販売・営業職	サービス職	保安職	技能・製造工	運輸・機械運転職	建設職	労務職
求 人 数	5,441	1,899	1,799	3,931	635	4,436	1,729	2,408	1,231
求 職 者 数	2,640	4,493	1,100	1,600	105	3,036	931	301	2,312



求人・求職バランスシート(フルタイム)【12月】

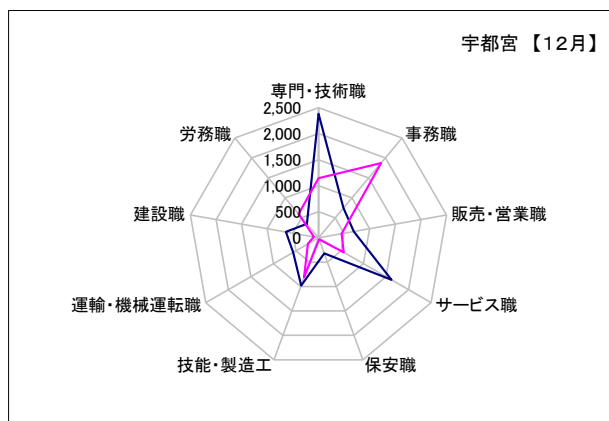
県央1地区

	専門・技術職	事務職	販売・営業職	サービス職	保安職	技能・製造工	運輸・機械運転職	建設職	労務職
求人数	2,771	890	914	2,025	323	1,531	716	897	499
求職者数	1,310	2,185	524	712	42	1,034	332	110	809



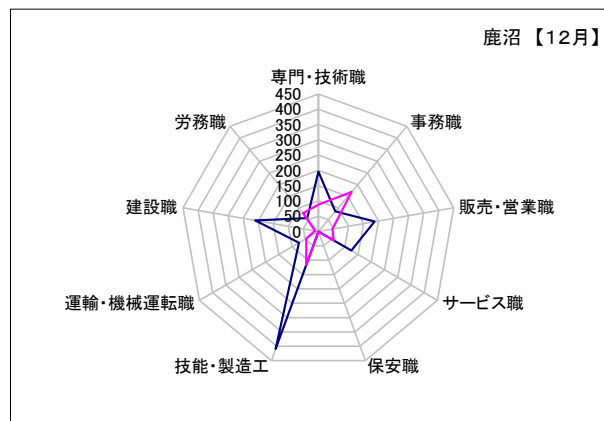
宇都宮

	専門・技術職	事務職	販売・営業職	サービス職	保安職	技能・製造工	運輸・機械運転職	建設職	労務職
求人数	2,382	746	688	1,621	321	979	563	636	350
求職者数	1,145	1,873	450	561	35	812	235	88	594



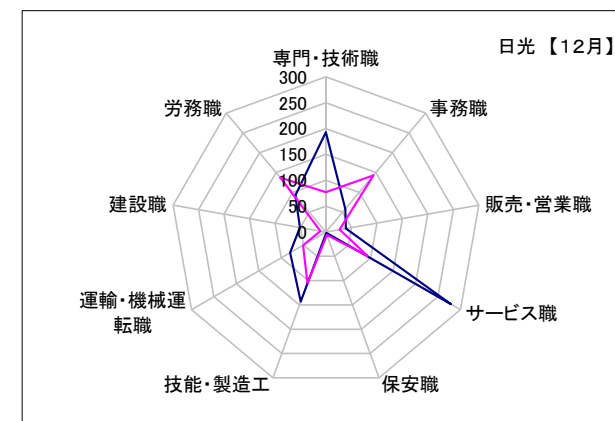
鹿沼

	専門・技術職	事務職	販売・営業職	サービス職	保安職	技能・製造工	運輸・機械運転職	建設職	労務職
求人数	196	86	187	125	0	409	73	210	57
求職者数	88	169	47	58	1	117	46	11	78



日光

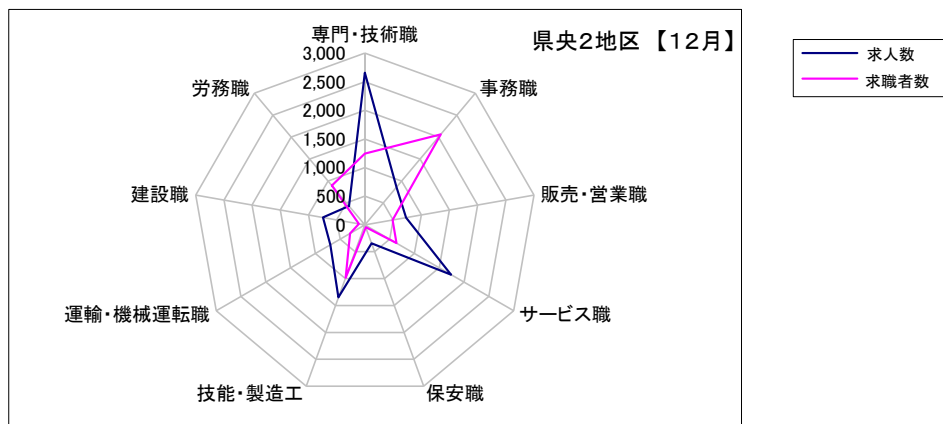
	専門・技術職	事務職	販売・営業職	サービス職	保安職	技能・製造工	運輸・機械運転職	建設職	労務職
求人数	193	58	39	279	2	143	80	51	92
求職者数	77	143	27	93	6	105	51	11	137



求人・求職バランスシート(フルタイム)【12月】

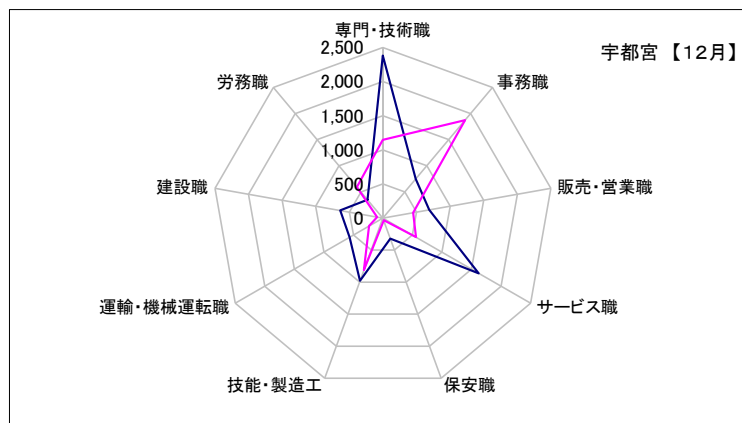
県央2地区

	専門・技術職	事務職	販売・営業職	サービス職	保安職	技能・製造工	運輸・機械運転職	建設職	労務職
求人数	2,657	862	729	1,738	345	1,348	697	743	429
求職者数	1,244	2,063	492	637	45	984	299	106	896



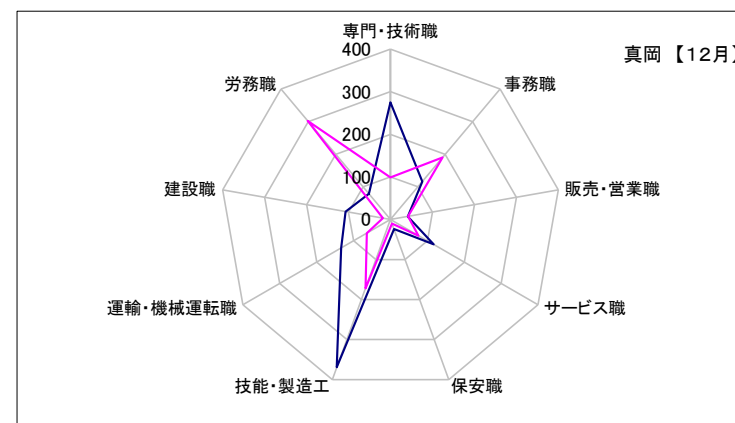
宇都宮

	専門・技術職	事務職	販売・営業職	サービス職	保安職	技能・製造工	運輸・機械運転職	建設職	労務職
求人数	2,382	746	688	1,621	321	979	563	636	350
求職者数	1,145	1,873	450	561	35	812	235	88	594



真岡

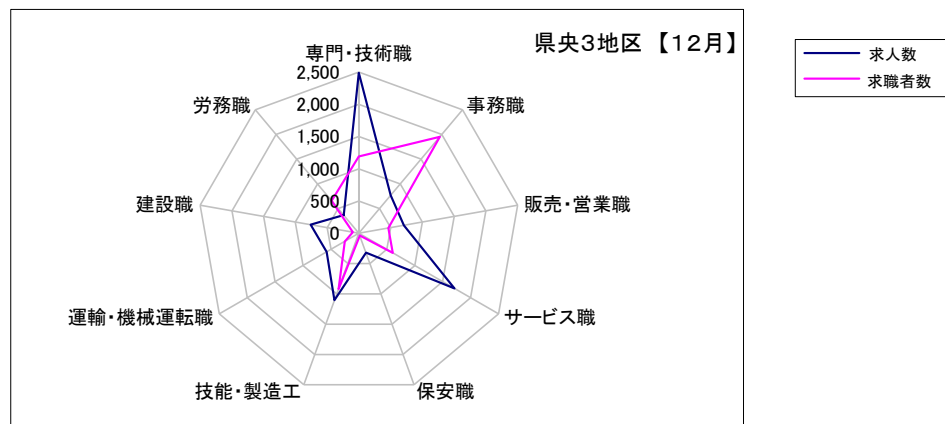
	専門・技術職	事務職	販売・営業職	サービス職	保安職	技能・製造工	運輸・機械運転職	建設職	労務職
求人数	275	116	41	117	24	369	134	107	79
求職者数	99	190	42	76	10	172	64	18	302



求人・求職バランスシート(フルタイム)【12月】

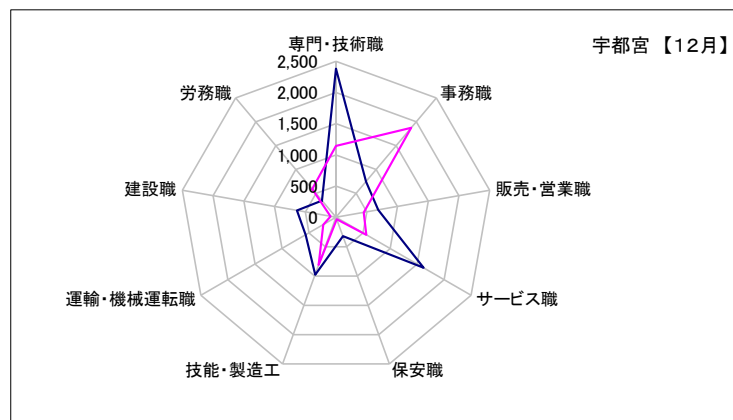
県央3地区

	専門・技術職	事務職	販売・営業職	サービス職	保安職	技能・製造工	運輸・機械運転職	建設職	労務職
求人数	2,489	770	710	1,712	321	1,104	578	760	367
求職者数	1,193	1,953	464	606	37	921	254	95	658



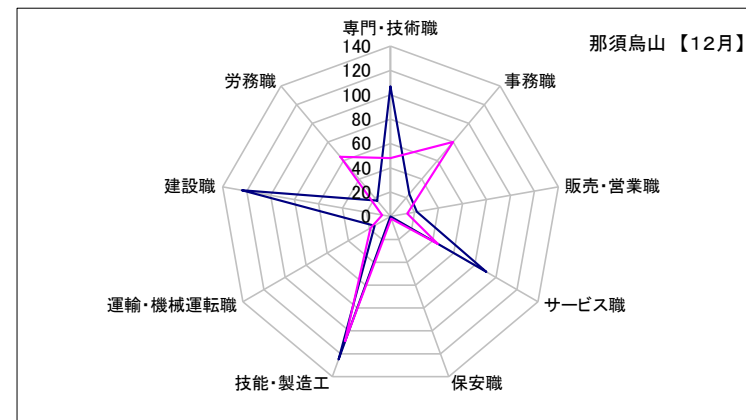
宇都宮

	専門・技術職	事務職	販売・営業職	サービス職	保安職	技能・製造工	運輸・機械運転職	建設職	労務職
求人数	2,382	746	688	1,621	321	979	563	636	350
求職者数	1,145	1,873	450	561	35	812	235	88	594



那須烏山

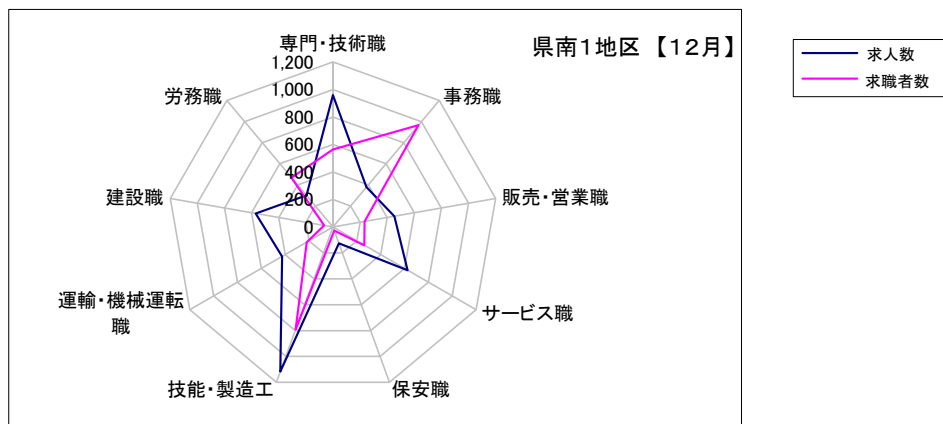
	専門・技術職	事務職	販売・営業職	サービス職	保安職	技能・製造工	運輸・機械運転職	建設職	労務職
求人数	107	24	22	91	0	125	15	124	17
求職者数	48	80	14	45	2	109	19	7	64



求人・求職バランスシート(フルタイム)【12月】

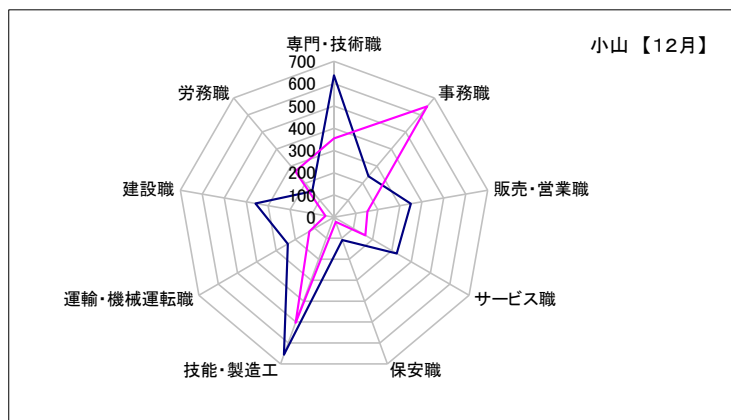
県南1地区

	専門・技術職	事務職	販売・営業職	サービス職	保安職	技能・製造工	運輸・機械運転職	建設職	労務職
求人数	959	379	453	626	126	1,117	427	570	300
求職者数	565	967	233	264	28	792	219	66	469



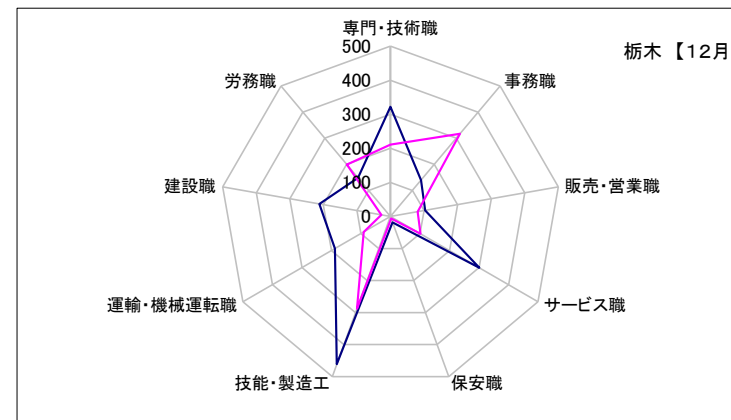
小山

	専門・技術職	事務職	販売・営業職	サービス職	保安職	技能・製造工	運輸・機械運転職	建設職	労務職
求人数	637	240	350	325	108	656	239	358	152
求職者数	354	650	152	162	22	504	128	39	270



栃木

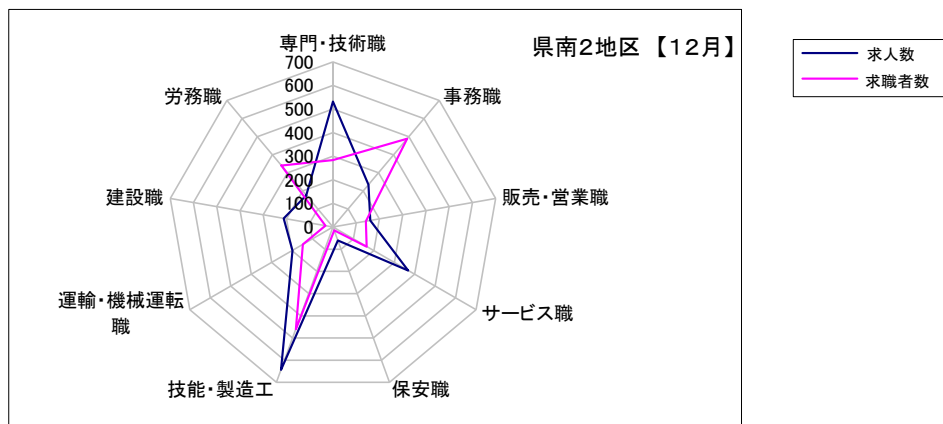
	専門・技術職	事務職	販売・営業職	サービス職	保安職	技能・製造工	運輸・機械運転職	建設職	労務職
求人数	322	139	103	301	18	461	188	212	148
求職者数	211	317	81	102	6	288	91	27	199



求人・求職バランスシート(フルタイム)【12月】

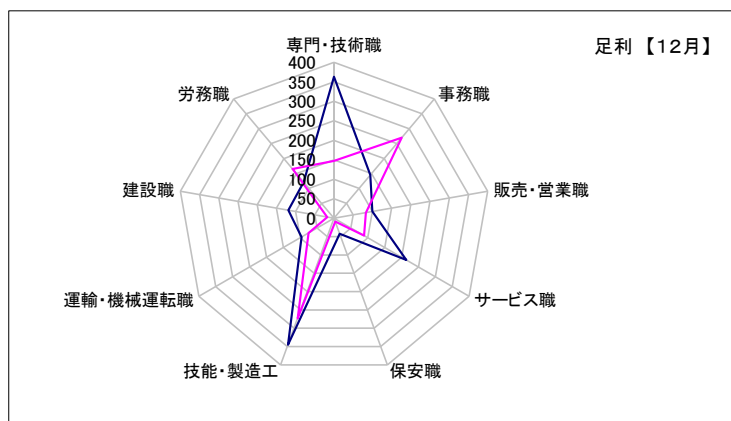
県南2地区

	専門・技術職	事務職	販売・営業職	サービス職	保安職	技能・製造工	運輸・機械運転職	建設職	労務職
求人数	532	234	161	368	60	644	198	212	176
求職者数	284	489	142	165	15	461	147	32	340



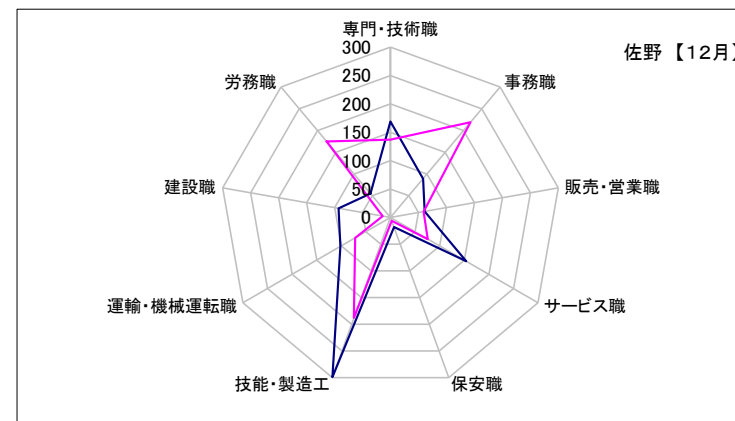
足利

	専門・技術職	事務職	販売・営業職	サービス職	保安職	技能・製造工	運輸・機械運転職	建設職	労務職
求人数	363	145	100	214	42	345	96	119	121
求職者数	147	270	83	89	9	273	75	18	165



佐野

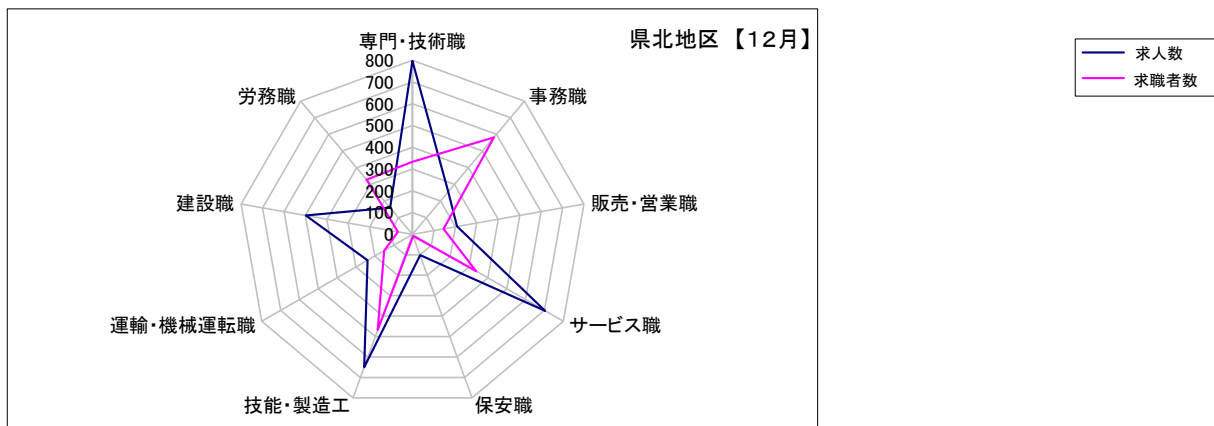
	専門・技術職	事務職	販売・営業職	サービス職	保安職	技能・製造工	運輸・機械運転職	建設職	労務職
求人数	169	89	61	154	18	299	102	93	55
求職者数	137	219	59	76	6	188	72	14	175



求人・求職バランスシート(フルタイム)【12月】

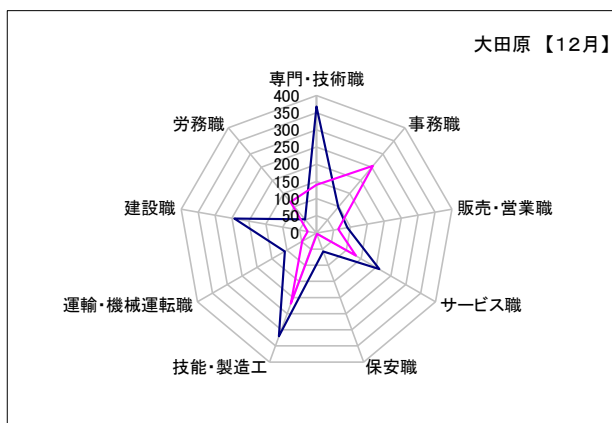
県北地区

	専門・技術職	事務職	販売・営業職	サービス職	保安職	技能・製造工	運輸・機械運転職	建設職	労務職
求人数	797	256	208	704	102	650	239	498	160
求職者数	334	582	145	338	8	468	150	68	328



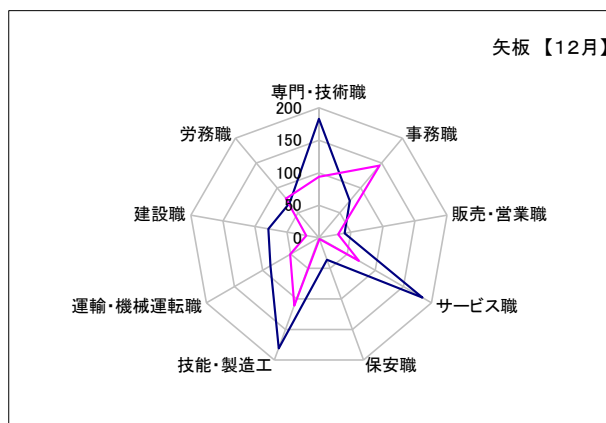
大田原

	専門・技術職	事務職	販売・営業職	サービス職	保安職	技能・製造工	運輸・機械運転職	建設職	労務職
求人数	368	98	91	211	57	320	107	243	52
求職者数	140	255	64	132	3	219	48	26	118



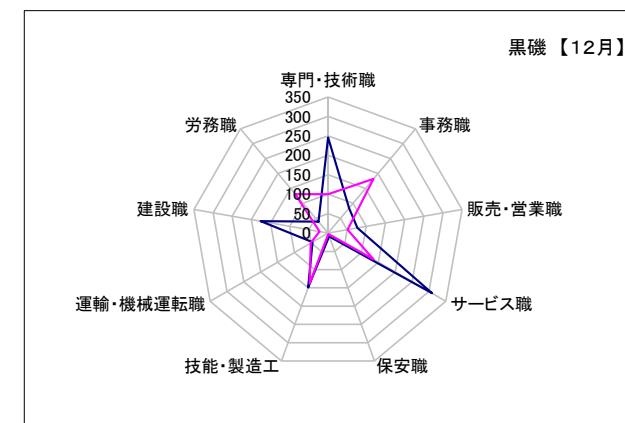
矢板

	専門・技術職	事務職	販売・営業職	サービス職	保安職	技能・製造工	運輸・機械運転職	建設職	労務職
求人数	183	74	40	184	36	181	86	79	70
求職者数	94	145	30	71	2	111	51	20	79



黒磯

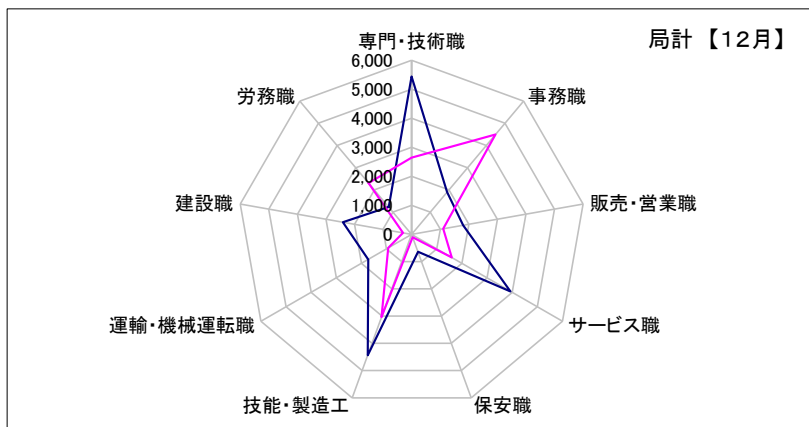
	専門・技術職	事務職	販売・営業職	サービス職	保安職	技能・製造工	運輸・機械運転職	建設職	労務職
求人数	246	84	77	309	9	149	46	176	38
求職者数	100	182	51	135	3	138	51	22	131



求人・求職バランスシート(フルタイム)【12月】

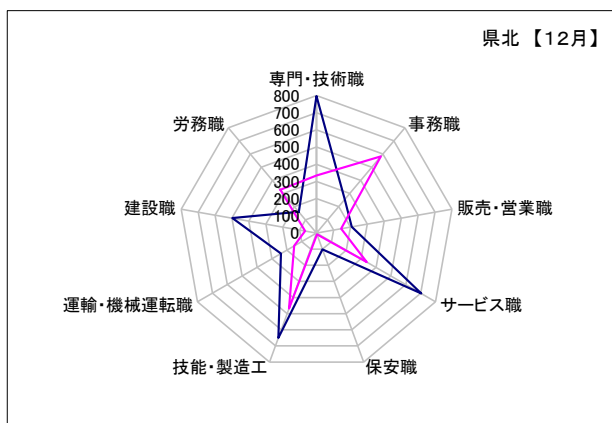
局計

	専門・技術職	事務職	販売・営業職	サービス職	保安職	技能・製造工	運輸・機械運転職	建設職	労務職
求人数	5,441	1,899	1,799	3,931	635	4,436	1,729	2,408	1,231
求職者数	2,640	4,493	1,100	1,600	105	3,036	931	301	2,312



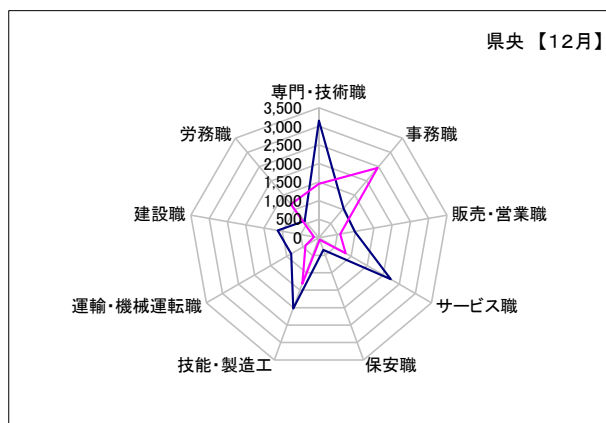
県北 《矢板・大田原・黒磯》

	専門・技術職	事務職	販売・営業職	サービス職	保安職	技能・製造工	運輸・機械運転職	建設職	労務職
求人数	797	256	208	704	102	650	239	498	160
求職者数	334	582	145	338	8	468	150	68	328



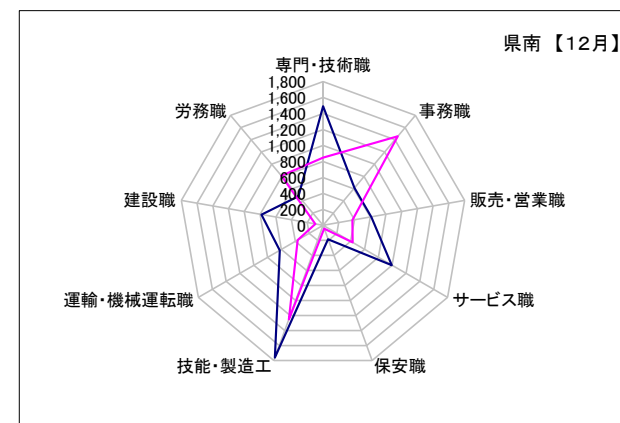
県央 《宇都宮・那須烏山・鹿沼・真岡・日光》

	専門・技術職	事務職	販売・営業職	サービス職	保安職	技能・製造工	運輸・機械運転職	建設職	労務職
求人数	3,153	1,030	977	2,233	347	2,025	865	1,128	595
求職者数	1,457	2,455	580	833	54	1,315	415	135	1,175



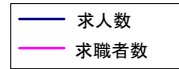
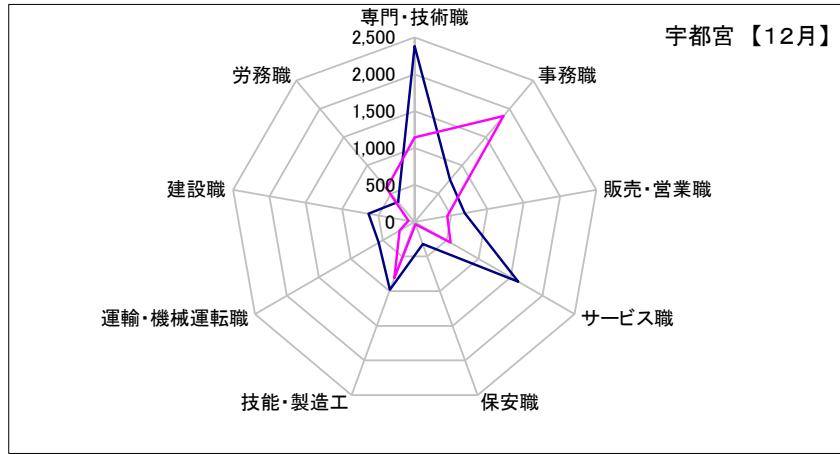
県南 《栃木・佐野・足利・小山》

	専門・技術職	事務職	販売・営業職	サービス職	保安職	技能・製造工	運輸・機械運転職	建設職	労務職
求人数	1,491	613	614	994	186	1,761	625	782	476
求職者数	849	1,456	375	429	43	1,253	366	98	809

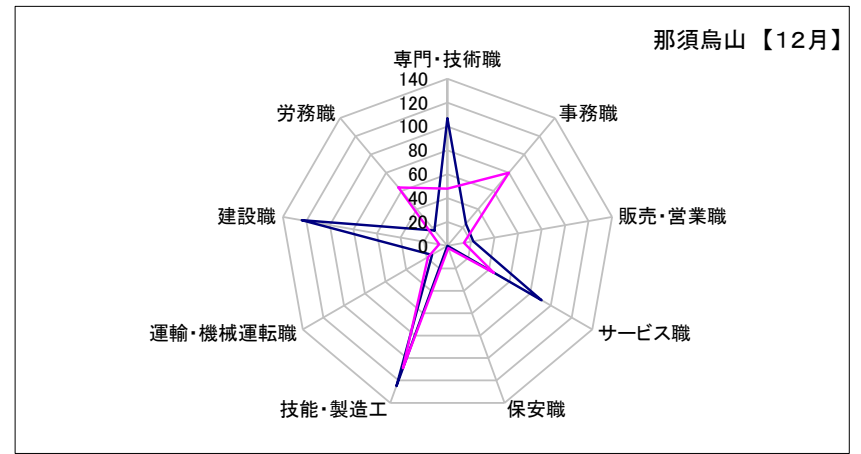


求人・求職バランスシート(フルタイム)【12月】

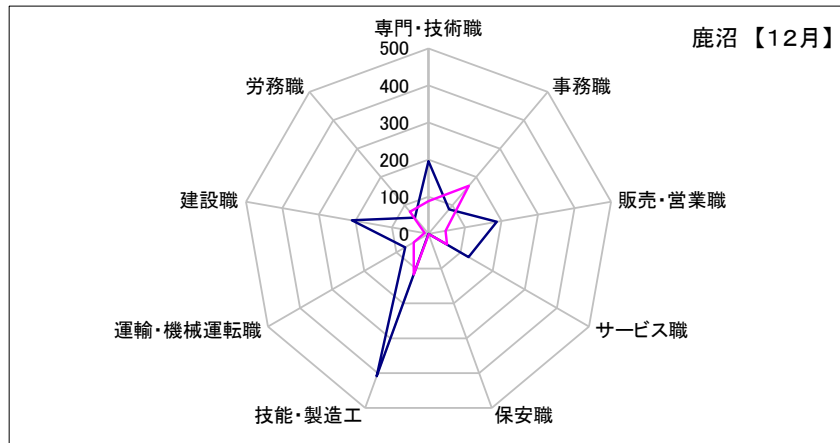
宇都宮	専門・技術職	事務職	販売・営業職	サービス職	保安職	技能・製造工	運輸・機械運転職	建設職	労務職
求人数	2,382	746	688	1,621	321	979	563	636	350
求職者数	1,145	1,873	450	561	35	812	235	88	594



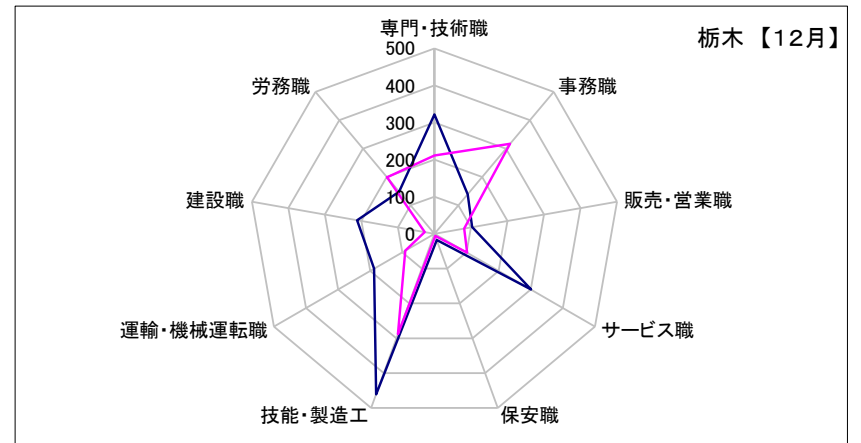
那須烏山	専門・技術職	事務職	販売・営業職	サービス職	保安職	技能・製造工	運輸・機械運転職	建設職	労務職
求人数	107	24	22	91	0	125	15	124	17
求職者数	48	80	14	45	2	109	19	7	64



鹿沼	専門・技術職	事務職	販売・営業職	サービス職	保安職	技能・製造工	運輸・機械運転職	建設職	労務職
求人数	196	86	187	125	0	409	73	210	57
求職者数	88	169	47	58	1	117	46	11	78

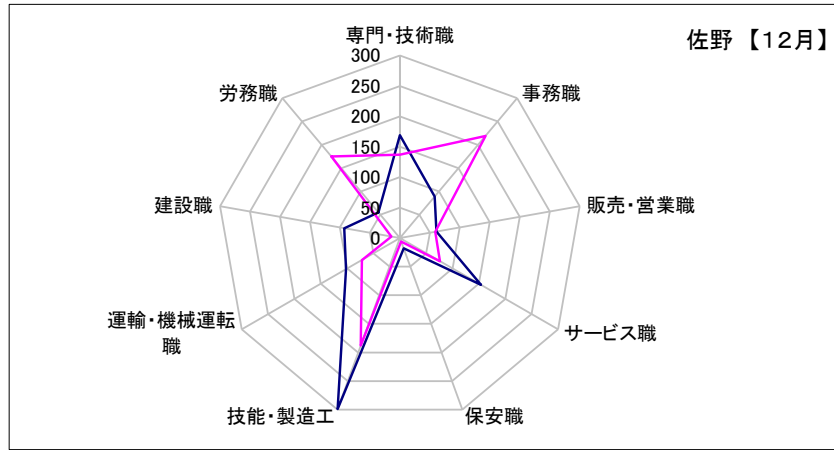


栃木	専門・技術職	事務職	販売・営業職	サービス職	保安職	技能・製造工	運輸・機械運転職	建設職	労務職
求人数	322	139	103	301	18	461	188	212	148
求職者数	211	317	81	102	6	288	91	27	199

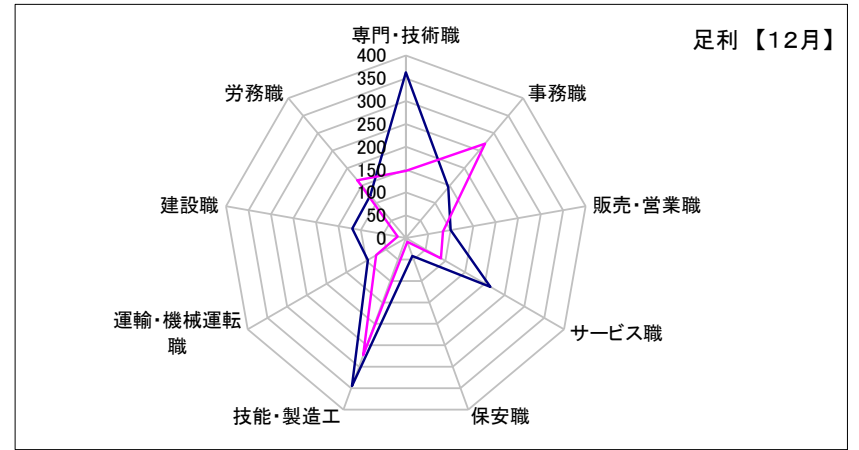


求人・求職バランスシート(フルタイム)【12月】

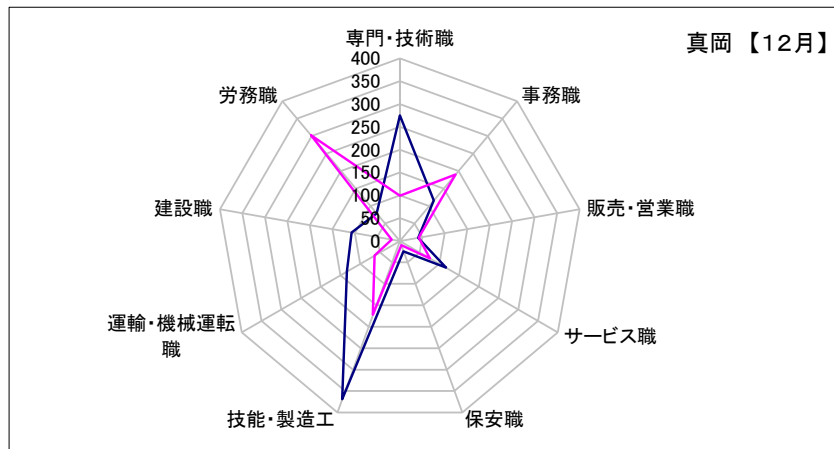
佐野	専門・技術職	事務職	販売・営業職	サービス職	保安職	技能・製造工	運輸・機械運転職	建設職	労務職
求人数	169	89	61	154	18	299	102	93	55
求職者数	137	219	59	76	6	188	72	14	175



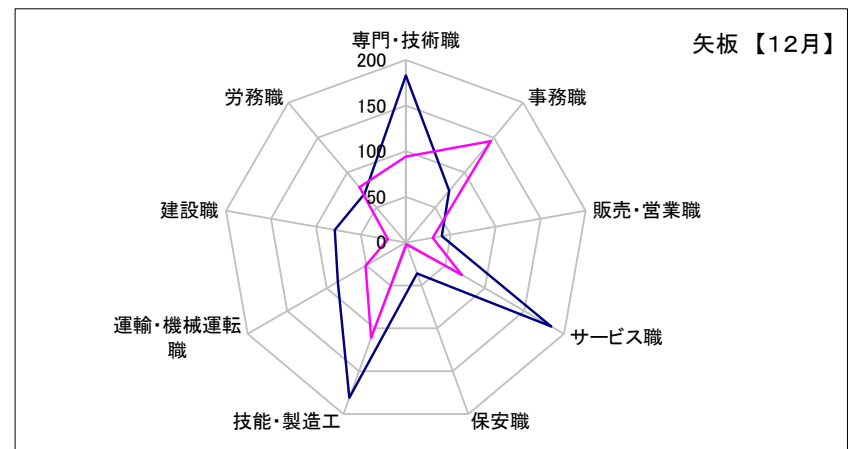
足利	専門・技術職	事務職	販売・営業職	サービス職	保安職	技能・製造工	運輸・機械運転職	建設職	労務職
求人数	363	145	100	214	42	345	96	119	121
求職者数	147	270	83	89	9	273	75	18	165



真岡	専門・技術職	事務職	販売・営業職	サービス職	保安職	技能・製造工	運輸・機械運転職	建設職	労務職
求人数	275	116	41	117	24	369	134	107	79
求職者数	99	190	42	76	10	172	64	18	302

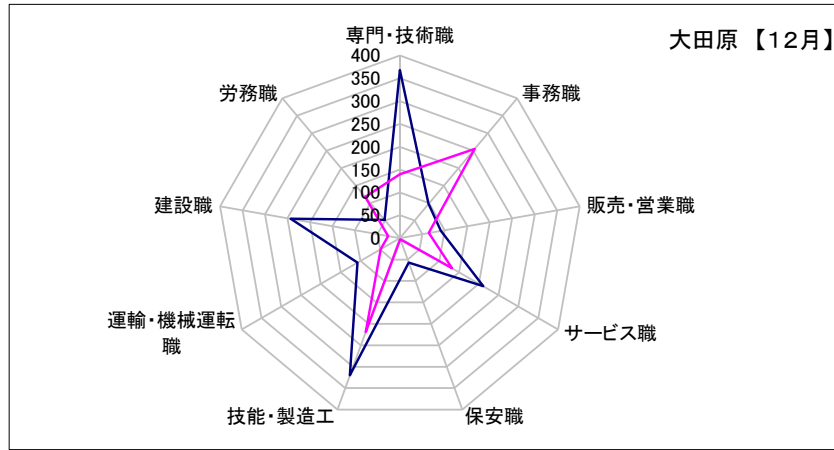


矢板	専門・技術職	事務職	販売・営業職	サービス職	保安職	技能・製造工	運輸・機械運転職	建設職	労務職
求人数	183	74	40	184	36	181	86	79	70
求職者数	94	145	30	71	2	111	51	20	79

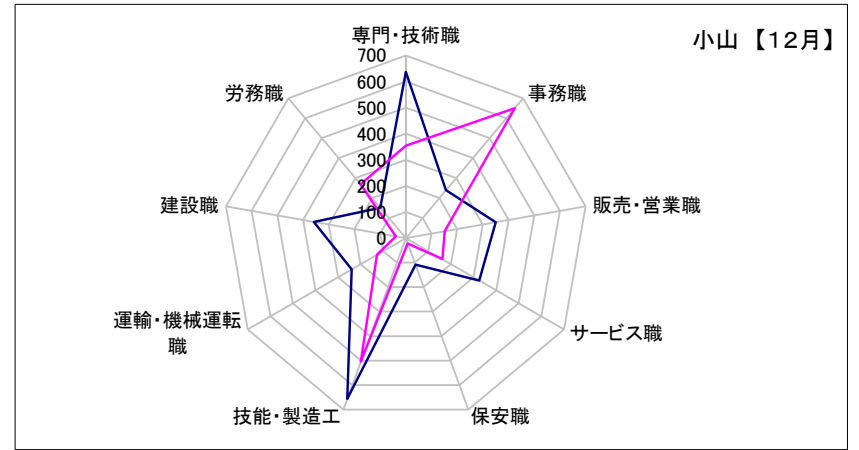


求人・求職バランスシート(フルタイム)【12月】

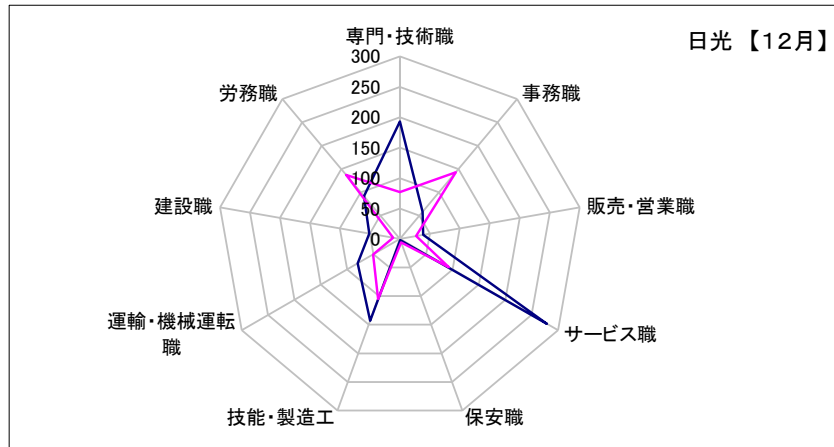
大田原									
	専門・技術職	事務職	販売・営業職	サービス職	保安職	技能・製造工	運輸・機械運転職	建設職	労務職
求人数	368	98	91	211	57	320	107	243	52
求職者数	140	255	64	132	3	219	48	26	118



小山									
	専門・技術職	事務職	販売・営業職	サービス職	保安職	技能・製造工	運輸・機械運転職	建設職	労務職
求人数	637	240	350	325	108	656	239	358	152
求職者数	354	650	152	162	22	504	128	39	270



日光									
	専門・技術職	事務職	販売・営業職	サービス職	保安職	技能・製造工	運輸・機械運転職	建設職	労務職
求人数	193	58	39	279	2	143	80	51	92
求職者数	77	143	27	93	6	105	51	11	137



黒磯									
	専門・技術職	事務職	販売・営業職	サービス職	保安職	技能・製造工	運輸・機械運転職	建設職	労務職
求人数	246	84	77	309	9	149	46	176	38
求職者数	100	182	51	135	3	138	51	22	131

