

## 求人・求職バランスシート（フルタイム）

2022年11月

	求 人		求 職						
			合計	～24歳	25歳～	35歳～	45歳～	55歳～	
合 計	有効求人数	24,460	有効求職者	20,011	2,307	4,544	3,868	4,623	4,669
	有効倍率	1.22	うち男	11,875	1,170	2,292	2,151	2,678	3,584
	新規倍率	2.25	うち女	8,113	1,132	2,250	1,712	1,937	1,082
専 門 ． 技術職	有効求人数	5,503	有効求職者	2,807	321	786	518	570	612
	有効倍率	1.96	うち男	1,496	150	350	256	290	450
	新規倍率	3.72	うち女	1,307	170	436	262	279	160
事 務 職	有効求人数	1,933	有効求職者	4,735	587	1,292	984	1,060	812
	有効倍率	0.41	うち男	1,539	177	353	247	291	471
	新規倍率	0.81	うち女	3,196	410	939	737	769	341
販 売 ． 営業職	有効求人数	1,850	有効求職者	1,158	185	251	227	254	241
	有効倍率	1.60	うち男	704	92	148	140	139	185
	新規倍率	2.64	うち女	453	92	103	87	115	56
サ ー ビ ス 職	有効求人数	3,887	有効求職者	1,708	201	358	326	401	422
	有効倍率	2.28	うち男	816	93	145	146	176	256
	新規倍率	4.20	うち女	889	108	213	178	224	166
保 安 職	有効求人数	675	有効求職者	117	8	15	5	18	71
	有効倍率	5.77	うち男	114	8	15	5	18	68
	新規倍率	8.96	うち女	2	0	0	0	0	2
技 能 工 ． 製造工	有効求人数	4,622	有効求職者	3,277	407	719	699	802	650
	有効倍率	1.41	うち男	2,420	262	534	538	568	518
	新規倍率	2.40	うち女	856	145	185	161	233	132
運 輸 ． 機械運転職	有効求人数	1,786	有効求職者	1,012	27	86	167	307	425
	有効倍率	1.76	うち男	972	23	83	158	296	412
	新規倍率	2.51	うち女	39	4	3	9	10	13
建 設 職	有効求人数	2,534	有効求職者	341	45	53	52	97	94
	有効倍率	7.43	うち男	331	43	49	51	96	92
	新規倍率	12.08	うち女	10	2	4	1	1	2
労 務 職	有効求人数	1,306	有効求職者	2,425	205	412	419	583	806
	有効倍率	0.54	うち男	1,776	133	266	292	421	664
	新規倍率	1.33	うち女	644	72	144	126	160	142

(注) 「職業別」の合計には、管理職・農林漁業職・職業分類不能を含みます。  
「有効求職」・「有効求人」は、その月に申し込まれた新規の「求職」あるいは「求人」に前月から繰り越された有効中の「求職」・「求人」をそれぞれ足したものです。  
「有効倍率」は、有効求職者1人あたりの有効求人の数を意味します。  
「新規倍率」は、新規求職者1人あたりの新規求人の数を意味します。

(整理番号006\_1)

# 求人・求職バランスシート（フルタイム）【専門】

2022年11月

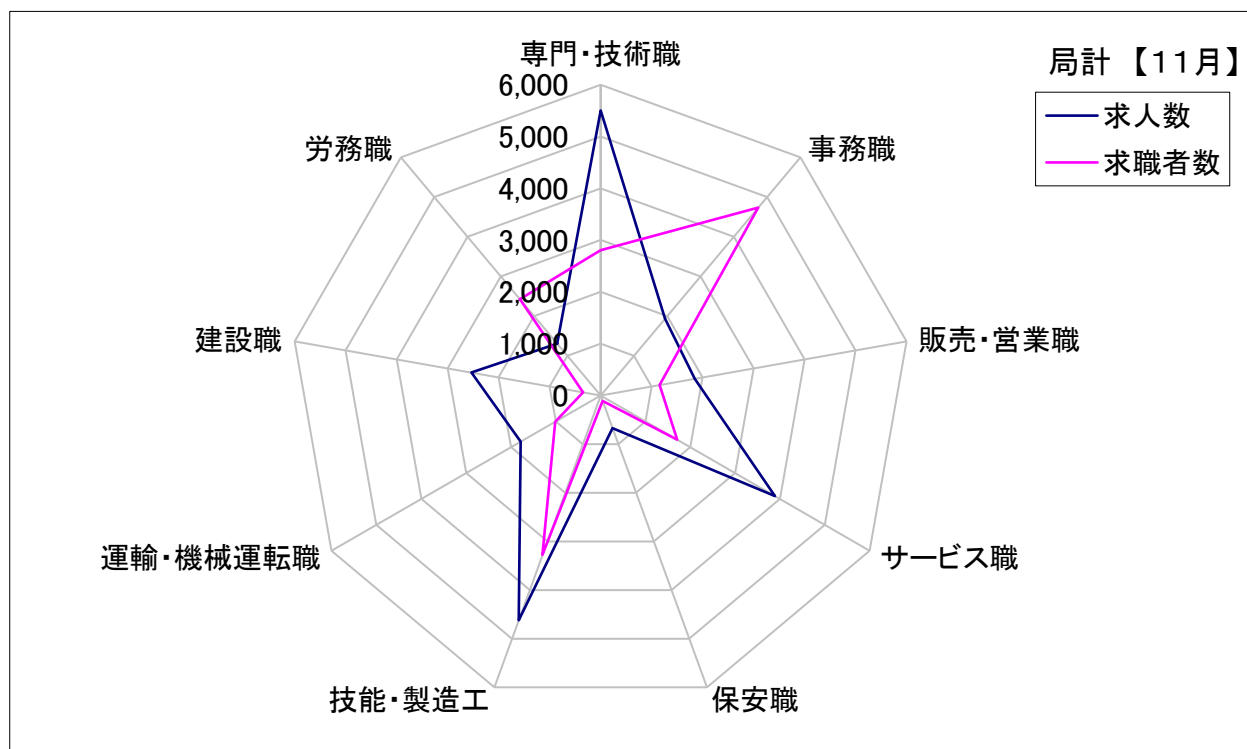
	求 人		求 職						
			合計	～24歳	25歳～	35歳～	45歳～	55歳～	
職 業 計	有効求人数	24,460	有効求職者	20,011	2,307	4,544	3,868	4,623	4,669
	有効倍率	1.22	うち女	8,113	1,132	2,250	1,712	1,937	1,082
専門・ 技術職 計	有効求人数	5,503	有効求職者	2,807	321	786	518	570	612
	有効倍率	1.96	うち女	1,307	170	436	262	279	160
開発技術者	有効求人数	285	有効求職者	261	13	35	34	58	121
	有効倍率	1.09	うち女	11	1	4	1	4	1
製造技術者	有効求人数	236	有効求職者	256	35	64	42	48	67
	有効倍率	0.92	うち女	49	20	12	6	9	2
建築・土木 技術者等	有効求人数	905	有効求職者	128	2	25	22	31	48
	有効倍率	7.07	うち女	16	1	7	3	4	1
情報処理・ 通信技術者	有効求人数	270	有効求職者	397	74	140	75	58	50
	有効倍率	0.68	うち女	61	4	35	12	10	0
その他の 技術者 (安全衛生等)	有効求人数	38	有効求職者	31	0	3	2	12	14
	有効倍率	1.23	うち女	4	0	0	0	3	1
保健師、 看護師等	有効求人数	1,043	有効求職者	418	35	87	94	117	85
	有効倍率	2.50	うち女	386	34	84	88	106	74
医療技術者	有効求人数	442	有効求職者	131	10	58	29	19	15
	有効倍率	3.37	うち女	89	6	44	25	10	4
その他の 保険医療 (栄養士等)	有効求人数	309	有効求職者	179	31	52	29	32	35
	有効倍率	1.73	うち女	118	26	43	20	18	11
社会福祉 専門職	有効求人数	1,399	有効求職者	360	29	88	92	86	65
	有効倍率	3.89	うち女	268	25	73	66	66	38
その他の 専門・ 技術職	有効求人数	576	有効求職者	646	92	234	99	109	112
	有効倍率	0.89	うち女	305	53	134	41	49	28

(注) 「職業計」は、全職業のフルタイムの合計です。  
「有効求職」・「有効求人」は、その月に申し込まれた新規の「求職」あるいは「求人」に前月から繰り越された有効中の「求職」・「求人」をそれぞれ足したものです。  
「有効倍率」は、有効求職者1人あたりの有効求人の方数を意味します。

## 求人・求職バランスシート(フルタイム)【11月】

局 計

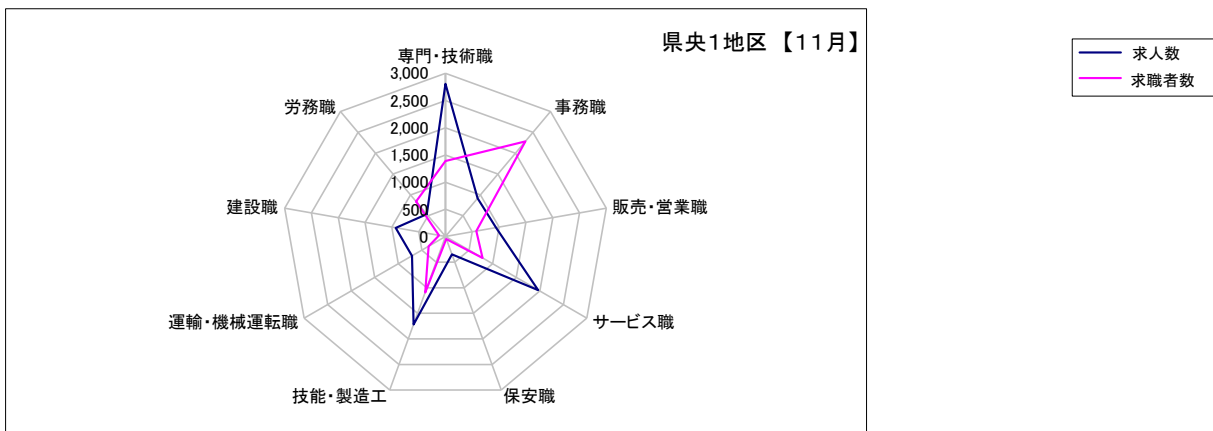
	専門・技術職	事務職	販売・営業職	サービス職	保安職	技能・製造工	運輸・機械運転職	建設職	労務職
求 人 数	5,503	1,933	1,850	3,887	675	4,622	1,786	2,534	1,306
求 職 者 数	2,807	4,735	1,158	1,708	117	3,277	1,012	341	2,425



## 求人・求職バランスシート(フルタイム)【11月】

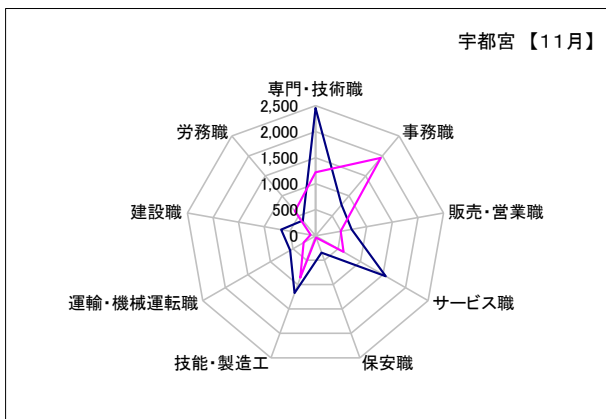
### 県央1地区

	専門・技術職	事務職	販売・営業職	サービス職	保安職	技能・製造工	運輸・機械運転職	建設職	労務職
求人数	2,807	918	941	1,966	350	1,719	712	929	535
求職者数	1,387	2,283	575	784	46	1,093	360	121	840



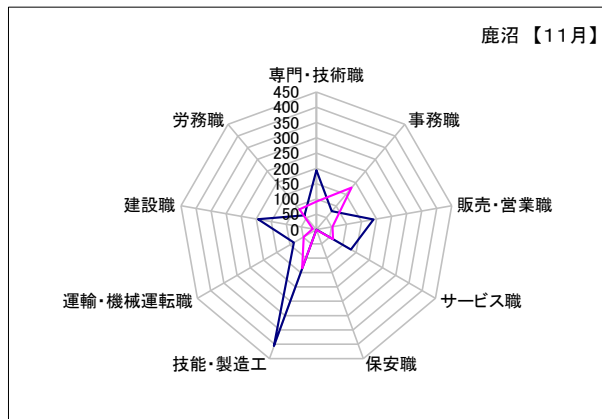
### 宇都宮

	専門・技術職	事務職	販売・営業職	サービス職	保安職	技能・製造工	運輸・機械運転職	建設職	労務職
求人数	2,453	781	706	1,560	347	1,173	562	670	379
求職者数	1,217	1,953	493	621	39	859	263	96	614



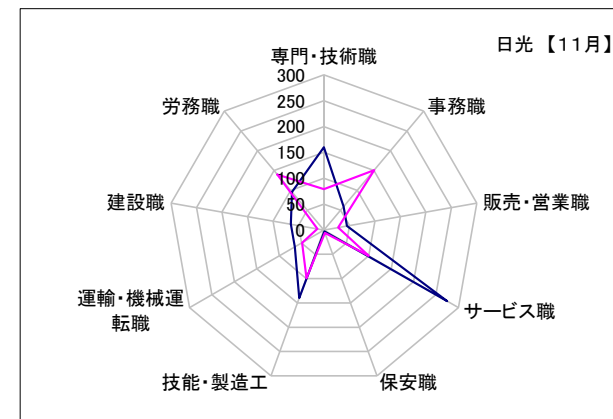
### 鹿沼

	専門・技術職	事務職	販売・営業職	サービス職	保安職	技能・製造工	運輸・機械運転職	建設職	労務職
求人数	194	78	190	131	0	406	85	194	60
求職者数	91	179	54	63	1	135	48	12	86



### 日光

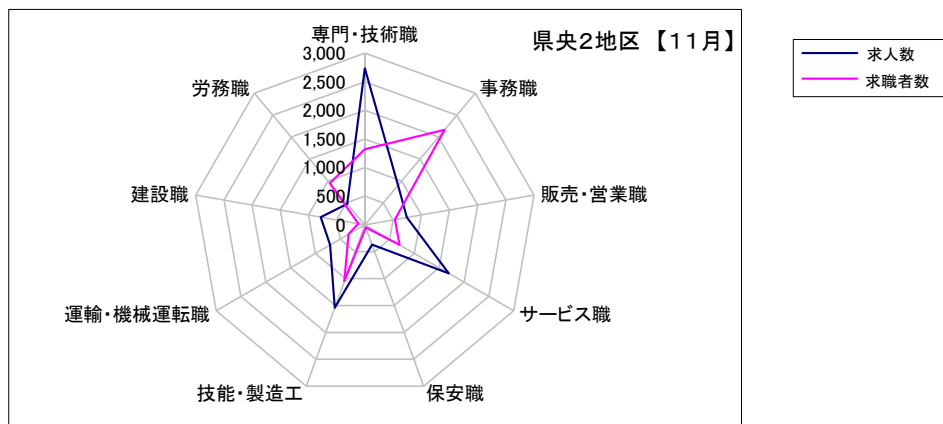
	専門・技術職	事務職	販売・営業職	サービス職	保安職	技能・製造工	運輸・機械運転職	建設職	労務職
求人数	160	59	45	275	3	140	65	65	96
求職者数	79	151	28	100	6	99	49	13	140



## 求人・求職バランスシート(フルタイム)【11月】

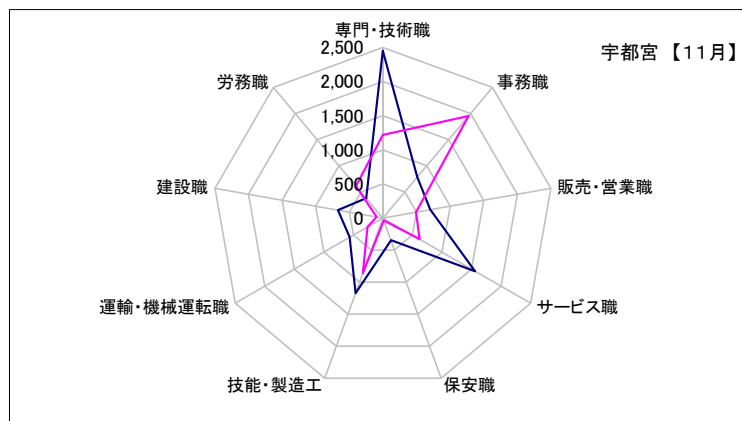
### 県央2地区

	専門・技術職	事務職	販売・営業職	サービス職	保安職	技能・製造工	運輸・機械運転職	建設職	労務職
求人数	2,734	900	746	1,693	366	1,542	703	783	477
求職者数	1,320	2,167	534	700	48	1,046	332	116	951



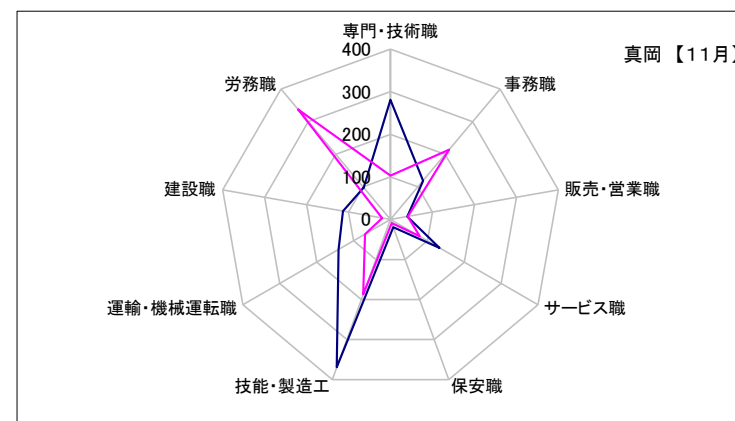
### 宇都宮

	専門・技術職	事務職	販売・営業職	サービス職	保安職	技能・製造工	運輸・機械運転職	建設職	労務職
求人数	2,453	781	706	1,560	347	1,173	562	670	379
求職者数	1,217	1,953	493	621	39	859	263	96	614



### 真岡

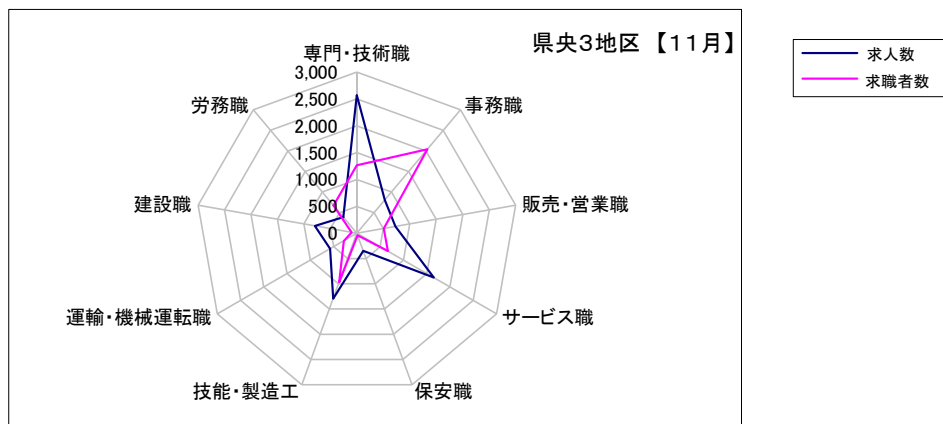
	専門・技術職	事務職	販売・営業職	サービス職	保安職	技能・製造工	運輸・機械運転職	建設職	労務職
求人数	281	119	40	133	19	369	141	113	98
求職者数	103	214	41	79	9	187	69	20	337



## 求人・求職バランスシート(フルタイム)【11月】

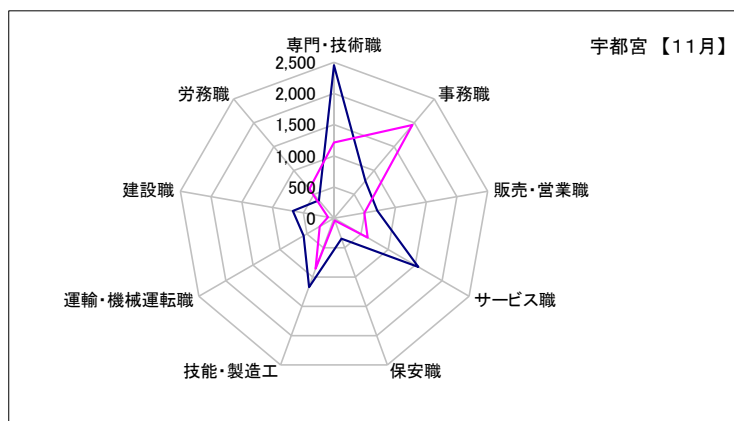
### 県央3地区

	専門・技術職	事務職	販売・営業職	サービス職	保安職	技能・製造工	運輸・機械運転職	建設職	労務職
求人数	2,571	808	728	1,653	347	1,295	576	794	393
求職者数	1,267	2,041	507	665	41	971	283	102	677



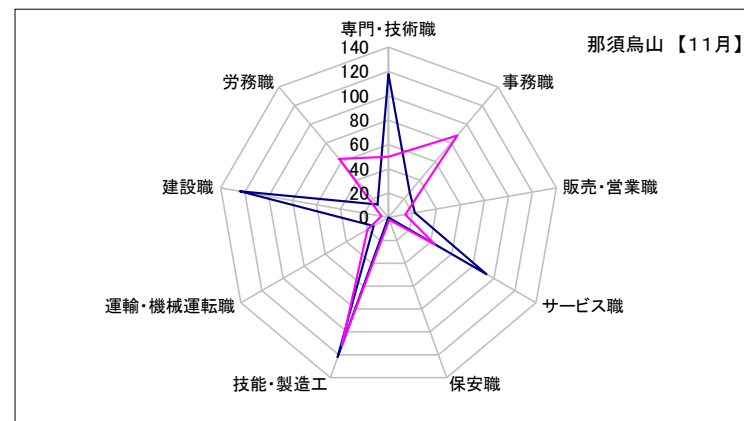
### 宇都宮

	専門・技術職	事務職	販売・営業職	サービス職	保安職	技能・製造工	運輸・機械運転職	建設職	労務職
求人数	2,453	781	706	1,560	347	1,173	562	670	379
求職者数	1,217	1,953	493	621	39	859	263	96	614



### 那須烏山

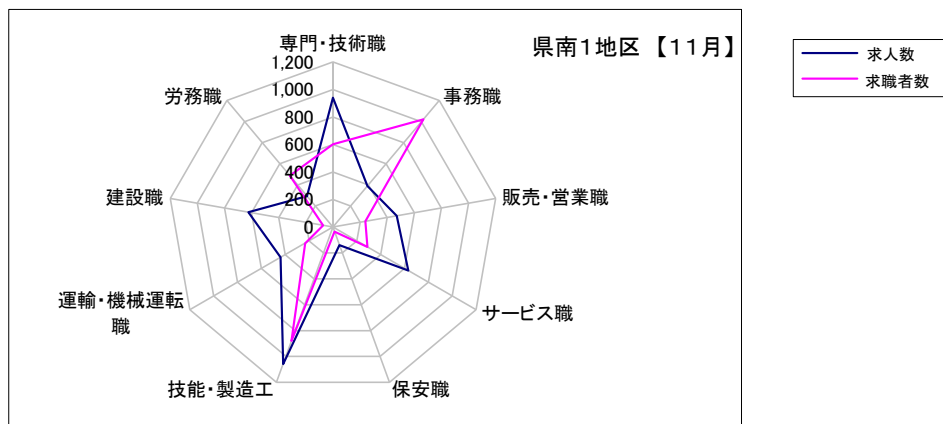
	専門・技術職	事務職	販売・営業職	サービス職	保安職	技能・製造工	運輸・機械運転職	建設職	労務職
求人数	118	27	22	93	0	122	14	124	14
求職者数	50	88	14	44	2	112	20	6	63



## 求人・求職バランスシート(フルタイム)【11月】

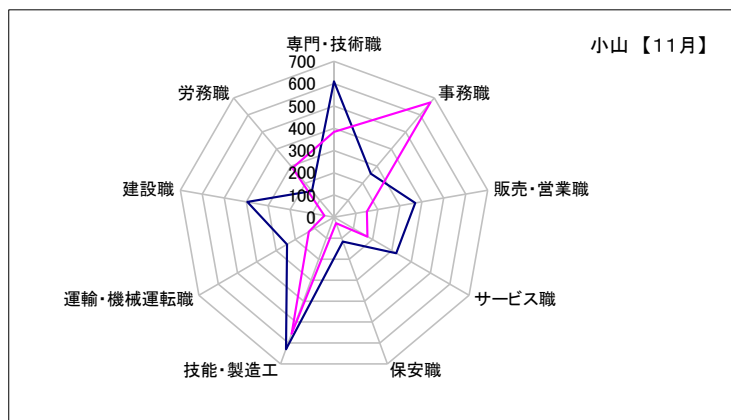
### 県南1地区

	専門・技術職	事務職	販売・営業職	サービス職	保安職	技能・製造工	運輸・機械運転職	建設職	労務職
求人数	940	389	471	632	139	1,059	439	624	293
求職者数	601	1,022	239	289	35	880	234	72	487



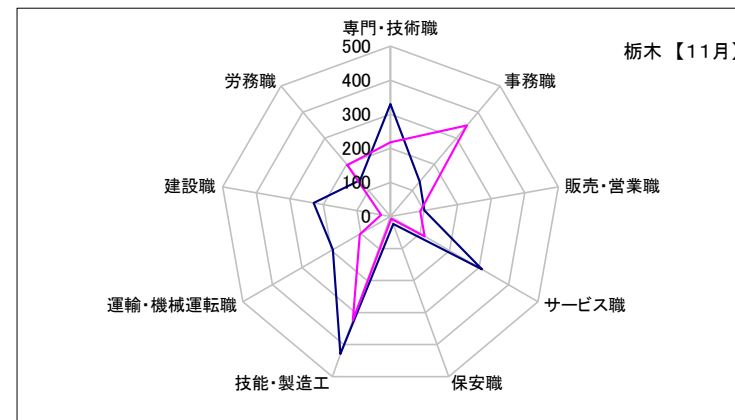
### 小山

	専門・技術職	事務職	販売・営業職	サービス職	保安職	技能・製造工	運輸・機械運転職	建設職	労務職
求人数	610	256	370	322	116	630	244	395	154
求職者数	383	673	150	173	28	556	130	44	290



### 栃木

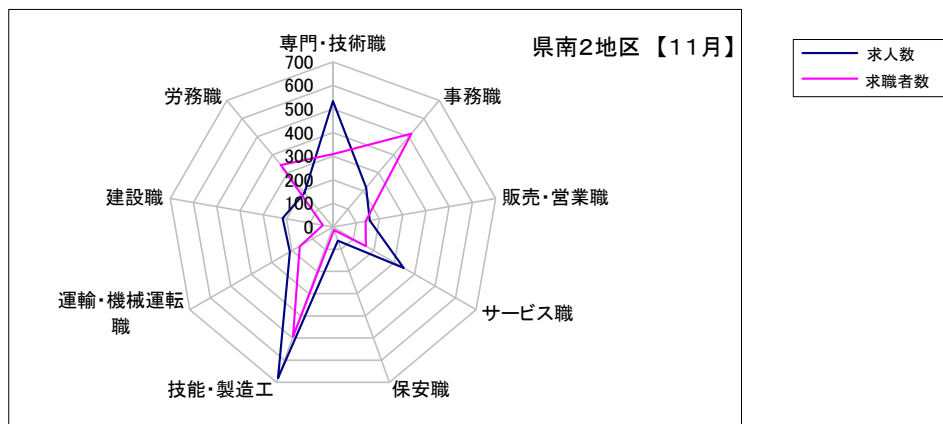
	専門・技術職	事務職	販売・営業職	サービス職	保安職	技能・製造工	運輸・機械運転職	建設職	労務職
求人数	330	133	101	310	23	429	195	229	139
求職者数	218	349	89	116	7	324	104	28	197



## 求人・求職バランスシート(フルタイム)【11月】

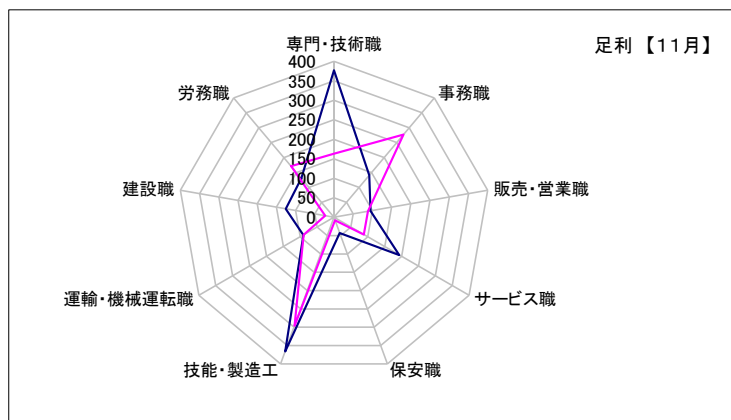
### 県南2地区

	専門・技術職	事務職	販売・営業職	サービス職	保安職	技能・製造工	運輸・機械運転職	建設職	労務職
求人数	534	218	158	346	61	681	211	217	188
求職者数	309	517	140	161	14	494	163	44	344



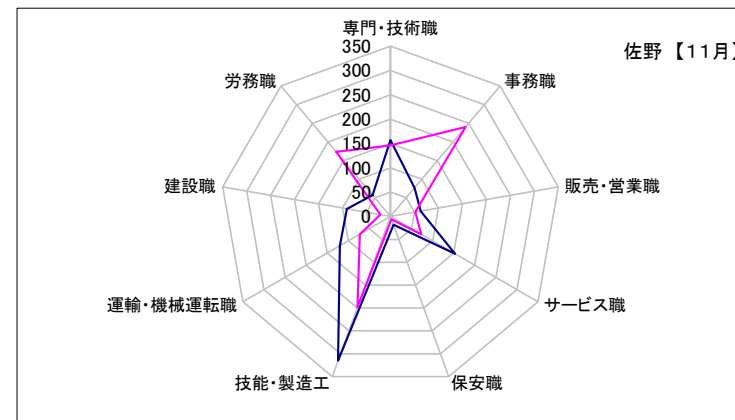
### 足利

	専門・技術職	事務職	販売・営業職	サービス職	保安職	技能・製造工	運輸・機械運転職	建設職	労務職
求人数	377	141	95	193	43	366	91	126	131
求職者数	163	277	88	88	8	296	90	23	171



### 佐野

	専門・技術職	事務職	販売・営業職	サービス職	保安職	技能・製造工	運輸・機械運転職	建設職	労務職
求人数	157	77	63	153	18	315	120	91	57
求職者数	146	240	52	73	6	198	73	21	173

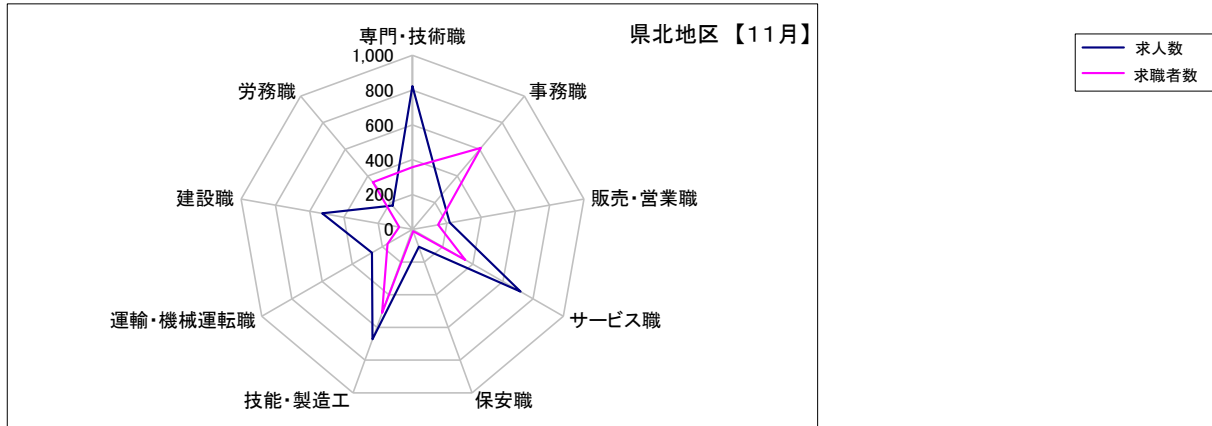




## 求人・求職バランスシート(フルタイム)【11月】

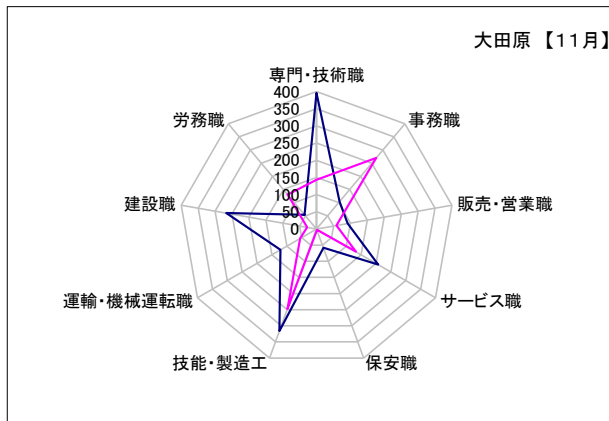
### 県北地区

	専門・技術職	事務職	販売・営業職	サービス職	保安職	技能・製造工	運輸・機械運転職	建設職	労務職
求人数	823	262	218	717	106	672	269	527	178
求職者数	357	611	149	351	11	511	166	78	354



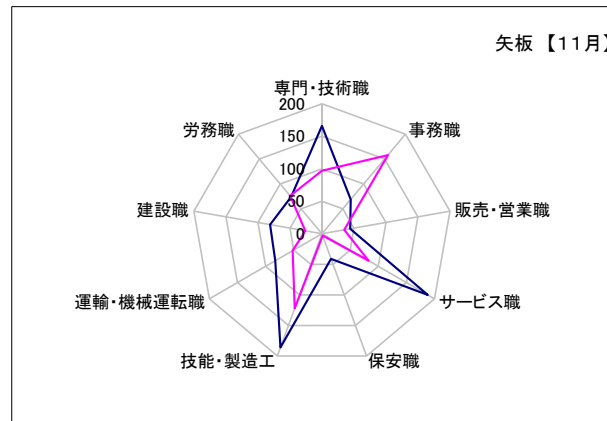
### 大田原

	専門・技術職	事務職	販売・営業職	サービス職	保安職	技能・製造工	運輸・機械運転職	建設職	労務職
求人数	396	104	92	207	58	316	121	267	54
求職者数	143	270	59	132	3	248	55	28	131



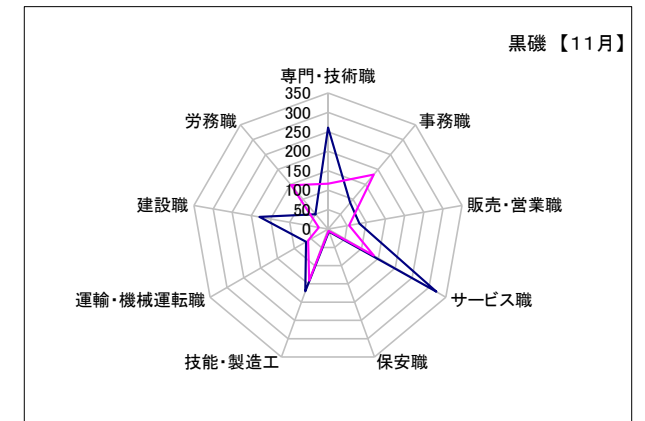
### 矢板

	専門・技術職	事務職	販売・営業職	サービス職	保安職	技能・製造工	運輸・機械運転職	建設職	労務職
求人数	166	69	44	188	41	186	83	81	74
求職者数	97	158	35	83	3	122	52	26	76



### 黒磯

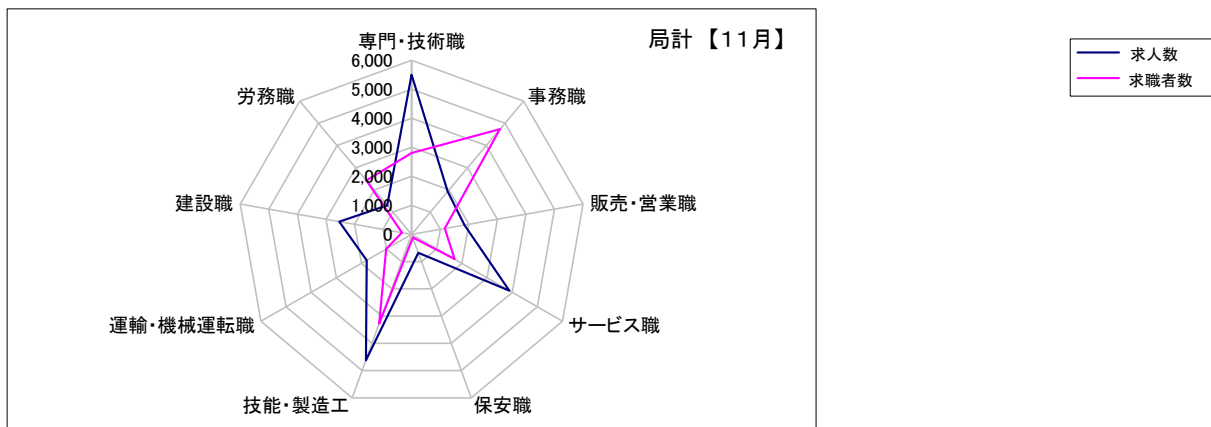
	専門・技術職	事務職	販売・営業職	サービス職	保安職	技能・製造工	運輸・機械運転職	建設職	労務職
求人数	261	89	82	322	7	170	65	179	50
求職者数	117	183	55	136	5	141	59	24	147



## 求人・求職バランスシート(フルタイム)【11月】

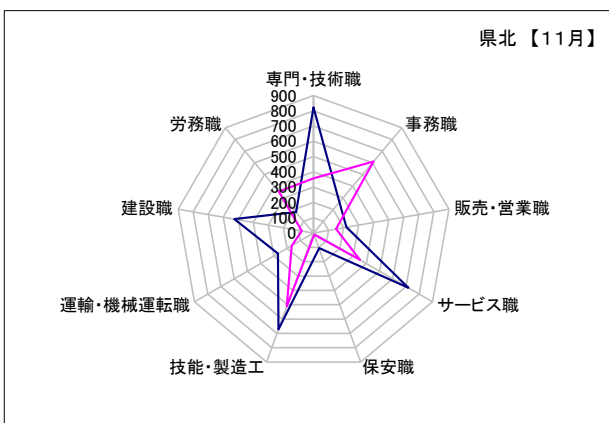
### 局計

	専門・技術職	事務職	販売・営業職	サービス職	保安職	技能・製造工	運輸・機械運転職	建設職	労務職
求人数	5,503	1,933	1,850	3,887	675	4,622	1,786	2,534	1,306
求職者数	2,807	4,735	1,158	1,708	117	3,277	1,012	341	2,425



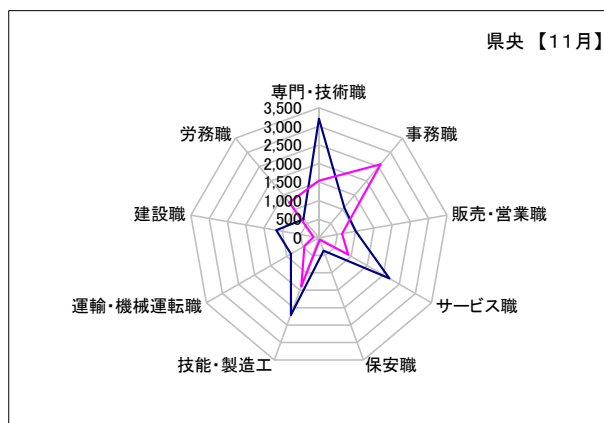
### 県北 《矢板・大田原・黒磯》

	専門・技術職	事務職	販売・営業職	サービス職	保安職	技能・製造工	運輸・機械運転職	建設職	労務職
求人数	823	262	218	717	106	672	269	527	178
求職者数	357	611	149	351	11	511	166	78	354



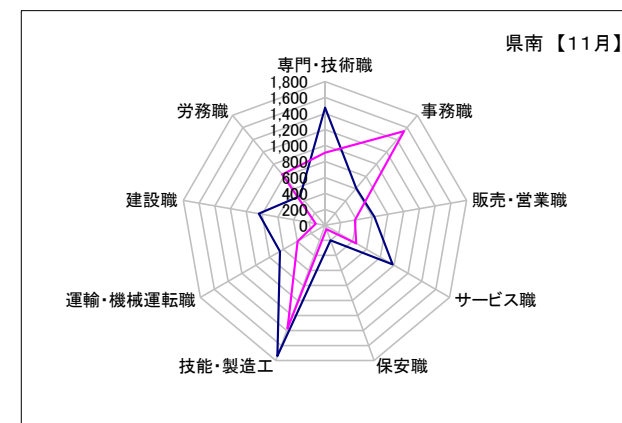
### 県央 《宇都宮・那須烏山・鹿沼・真岡・日光》

	専門・技術職	事務職	販売・営業職	サービス職	保安職	技能・製造工	運輸・機械運転職	建設職	労務職
求人数	3,206	1,064	1,003	2,192	369	2,210	867	1,166	647
求職者数	1,540	2,585	630	907	57	1,392	449	147	1,240



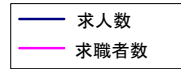
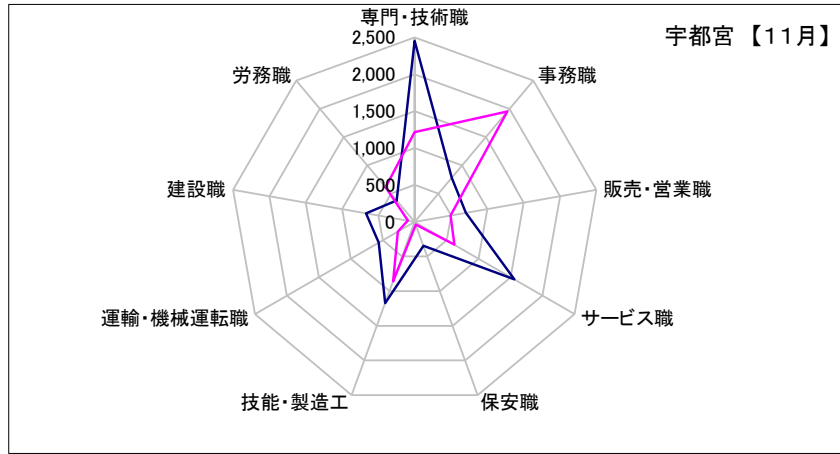
### 県南 《栃木・佐野・足利・小山》

	専門・技術職	事務職	販売・営業職	サービス職	保安職	技能・製造工	運輸・機械運転職	建設職	労務職
求人数	1,474	607	629	978	200	1,740	650	841	481
求職者数	910	1,539	379	450	49	1,374	397	116	831

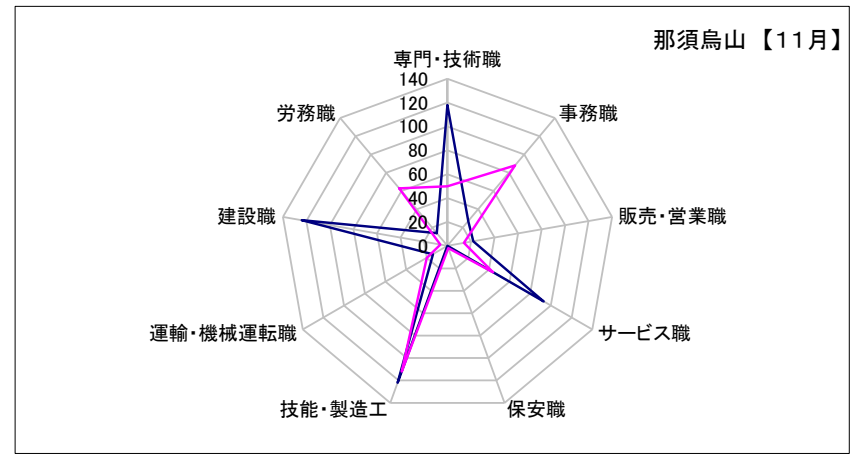


## 求人・求職バランスシート(フルタイム)【11月】

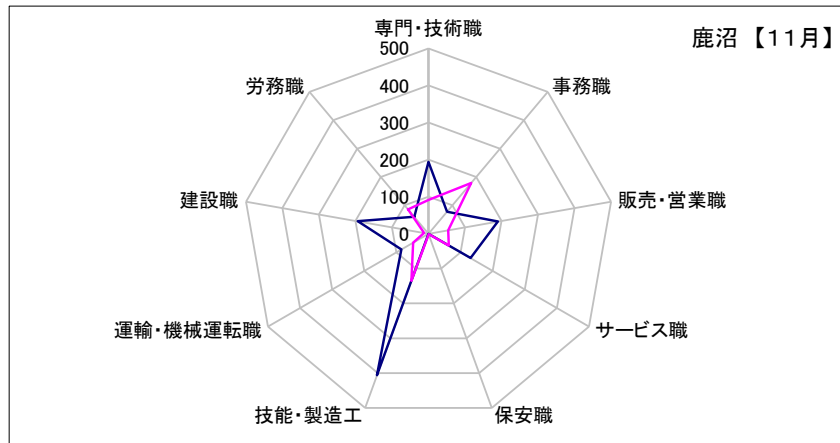
宇都宮	専門・技術職	事務職	販売・営業職	サービス職	保安職	技能・製造工	運輸・機械運転職	建設職	労務職
求人数	2,453	781	706	1,560	347	1,173	562	670	379
求職者数	1,217	1,953	493	621	39	859	263	96	614



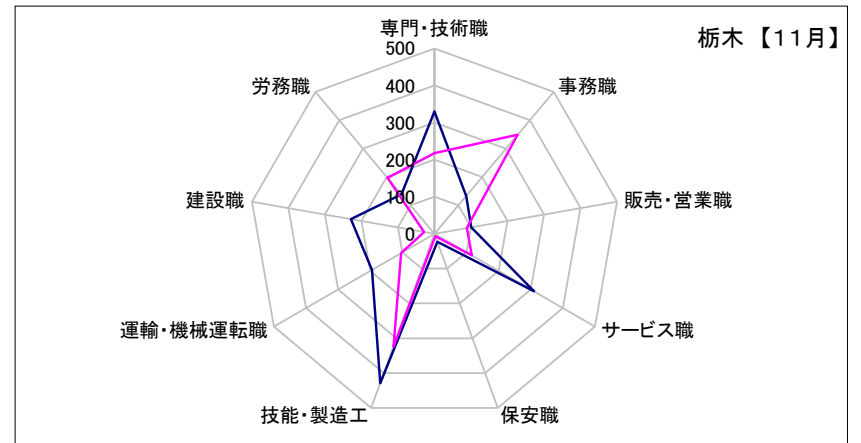
那須烏山	専門・技術職	事務職	販売・営業職	サービス職	保安職	技能・製造工	運輸・機械運転職	建設職	労務職
求人数	118	27	22	93	0	122	14	124	14
求職者数	50	88	14	44	2	112	20	6	63



鹿沼	専門・技術職	事務職	販売・営業職	サービス職	保安職	技能・製造工	運輸・機械運転職	建設職	労務職
求人数	194	78	190	131	0	406	85	194	60
求職者数	91	179	54	63	1	135	48	12	86

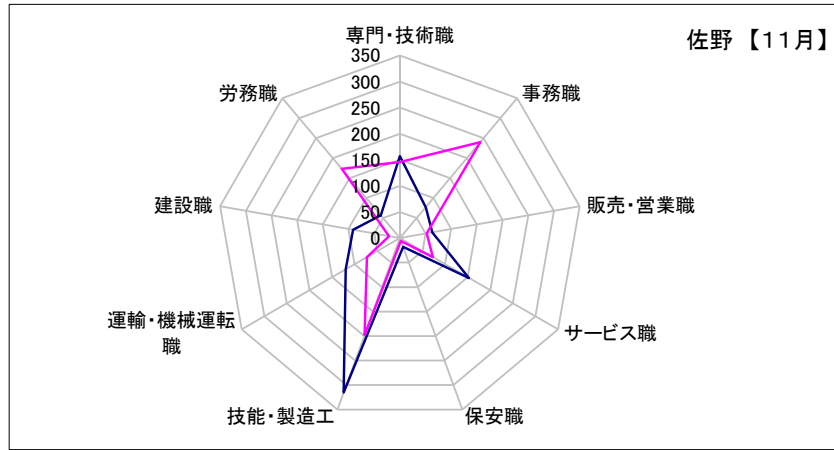


栃木	専門・技術職	事務職	販売・営業職	サービス職	保安職	技能・製造工	運輸・機械運転職	建設職	労務職
求人数	330	133	101	310	23	429	195	229	139
求職者数	218	349	89	116	7	324	104	28	197

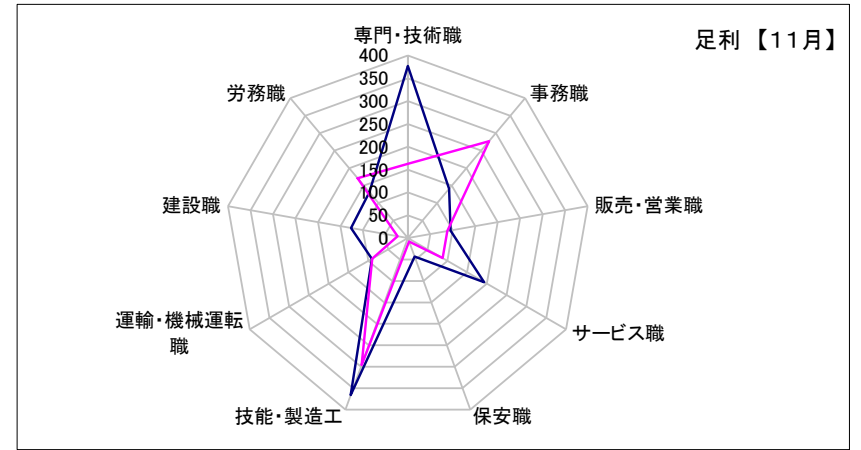


## 求人・求職バランスシート(フルタイム)【11月】

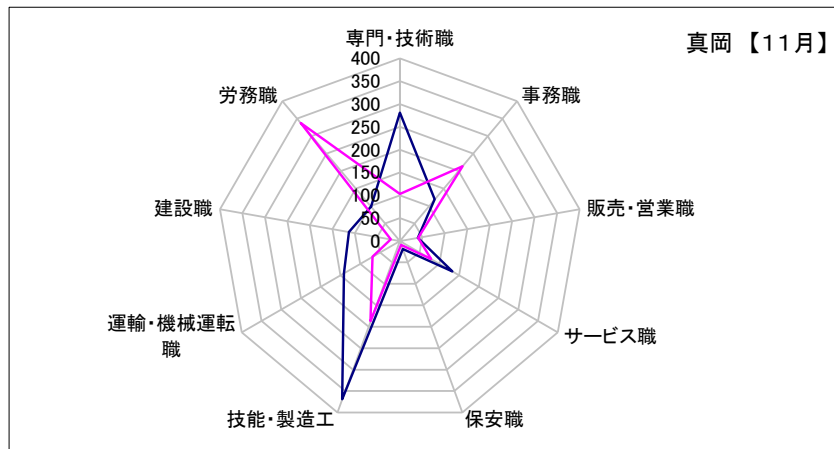
佐野	専門・技術職	事務職	販売・営業職	サービス職	保安職	技能・製造工	運輸・機械運転職	建設職	労務職
求人数	157	77	63	153	18	315	120	91	57
求職者数	146	240	52	73	6	198	73	21	173



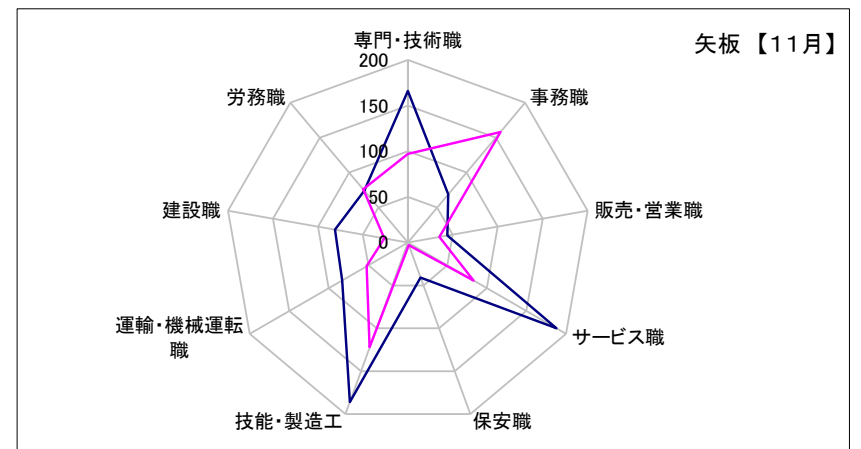
足利	専門・技術職	事務職	販売・営業職	サービス職	保安職	技能・製造工	運輸・機械運転職	建設職	労務職
求人数	377	141	95	193	43	366	91	126	131
求職者数	163	277	88	88	8	296	90	23	171



真岡	専門・技術職	事務職	販売・営業職	サービス職	保安職	技能・製造工	運輸・機械運転職	建設職	労務職
求人数	281	119	40	133	19	369	141	113	98
求職者数	103	214	41	79	9	187	69	20	337

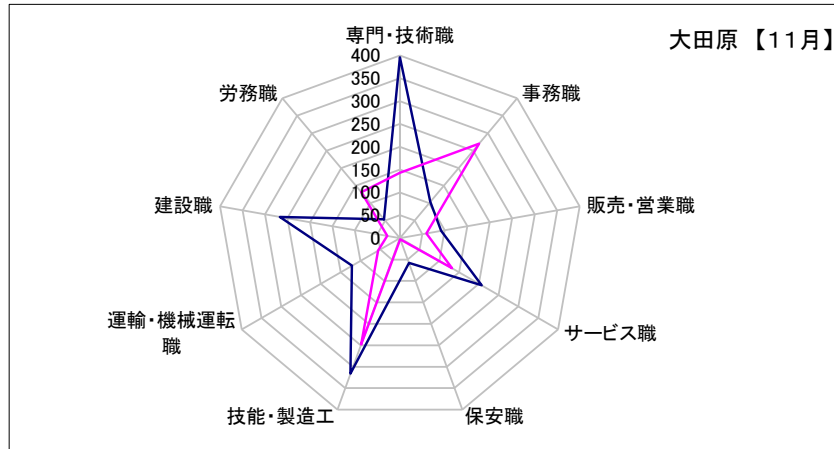


矢板	専門・技術職	事務職	販売・営業職	サービス職	保安職	技能・製造工	運輸・機械運転職	建設職	労務職
求人数	166	69	44	188	41	186	83	81	74
求職者数	97	158	35	83	3	122	52	26	76

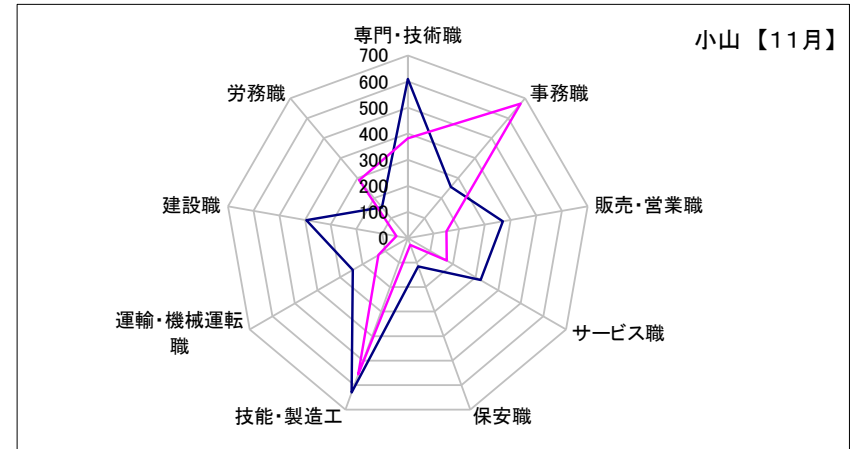


## 求人・求職バランスシート(フルタイム)【11月】

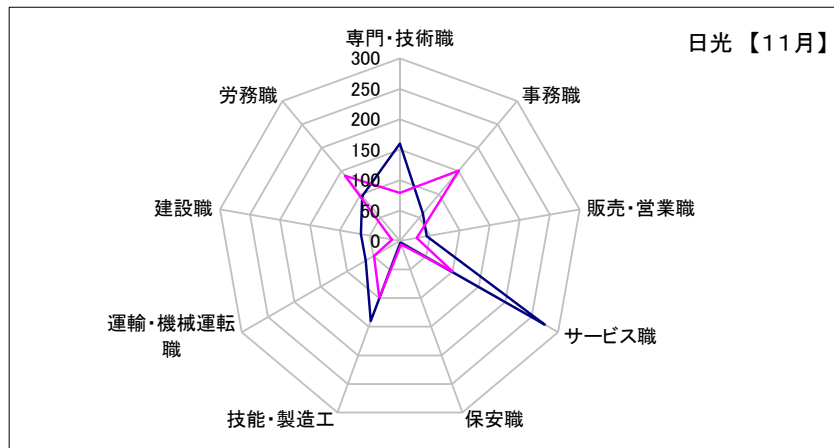
大田原									
	専門・技術職	事務職	販売・営業職	サービス職	保安職	技能・製造工	運輸・機械運転職	建設職	労務職
求人数	396	104	92	207	58	316	121	267	54
求職者数	143	270	59	132	3	248	55	28	131



小山									
	専門・技術職	事務職	販売・営業職	サービス職	保安職	技能・製造工	運輸・機械運転職	建設職	労務職
求人数	610	256	370	322	116	630	244	395	154
求職者数	383	673	150	173	28	556	130	44	290



日光									
	専門・技術職	事務職	販売・営業職	サービス職	保安職	技能・製造工	運輸・機械運転職	建設職	労務職
求人数	160	59	45	275	3	140	65	65	96
求職者数	79	151	28	100	6	99	49	13	140



黒磯									
	専門・技術職	事務職	販売・営業職	サービス職	保安職	技能・製造工	運輸・機械運転職	建設職	労務職
求人数	261	89	82	322	7	170	65	179	50
求職者数	117	183	55	136	5	141	59	24	147

