

求人・求職バランスシート（フルタイム）

2022年9月

	求 人		求 職						
			合計	～24歳	25歳～	35歳～	45歳～	55歳～	
合 計	有効求人数	24,324	有効求職者	20,891	2,425	4,708	3,999	4,723	5,036
	有効倍率	1.16	うち男	12,458	1,226	2,348	2,211	2,784	3,889
	新規倍率	2.21	うち女	8,402	1,192	2,354	1,784	1,931	1,141
専 門 ． 技術職	有効求人数	5,398	有効求職者	2,950	314	847	543	578	668
	有効倍率	1.83	うち男	1,603	162	366	277	313	485
	新規倍率	3.72	うち女	1,343	151	480	266	264	182
事 務 職	有効求人数	1,964	有効求職者	4,944	584	1,328	1,061	1,089	882
	有効倍率	0.40	うち男	1,597	168	359	253	283	534
	新規倍率	0.80	うち女	3,340	414	966	808	805	347
販 売 ． 営業職	有効求人数	1,813	有効求職者	1,185	191	272	217	258	247
	有効倍率	1.53	うち男	727	88	163	138	155	183
	新規倍率	3.00	うち女	456	102	109	79	103	63
サ ー ビ ス 職	有効求人数	3,627	有効求職者	1,779	228	342	346	396	467
	有効倍率	2.04	うち男	828	85	142	150	171	280
	新規倍率	3.34	うち女	947	143	200	194	224	186
保 安 職	有効求人数	835	有効求職者	109	9	14	3	17	66
	有効倍率	7.66	うち男	107	9	14	3	17	64
	新規倍率	9.39	うち女	2	0	0	0	0	2
技 能 工 ． 製造工	有効求人数	4,703	有効求職者	3,427	437	752	712	821	705
	有効倍率	1.37	うち男	2,560	288	562	548	602	560
	新規倍率	2.06	うち女	866	149	190	164	218	145
運 輸 ． 機械運転職	有効求人数	1,673	有効求職者	1,058	41	76	157	326	458
	有効倍率	1.58	うち男	1,026	39	75	153	309	450
	新規倍率	2.83	うち女	31	2	1	4	16	8
建 設 職	有効求人数	2,603	有効求職者	367	40	46	67	110	104
	有効倍率	7.09	うち男	356	38	42	65	109	102
	新規倍率	13.35	うち女	11	2	4	2	1	2
労 務 職	有効求人数	1,264	有効求職者	2,556	246	411	432	596	871
	有効倍率	0.49	うち男	1,923	161	266	324	434	738
	新規倍率	1.29	うち女	630	85	143	108	161	133

(注) 「職業別」の合計には、管理職・農林漁業職・職業分類不能を含みます。
「有効求職者」・「有効求人」は、その月に申し込まれた新規の「求職」あるいは「求人」に前月から繰り越された有効中の「求職」・「求人」をそれぞれ足したものです。
「有効倍率」は、有効求職者1人あたりの有効求人の数を意味します。
「新規倍率」は、新規求職者1人あたりの新規求人の数を意味します。

求人・求職バランスシート（フルタイム）【専門】

2022年9月

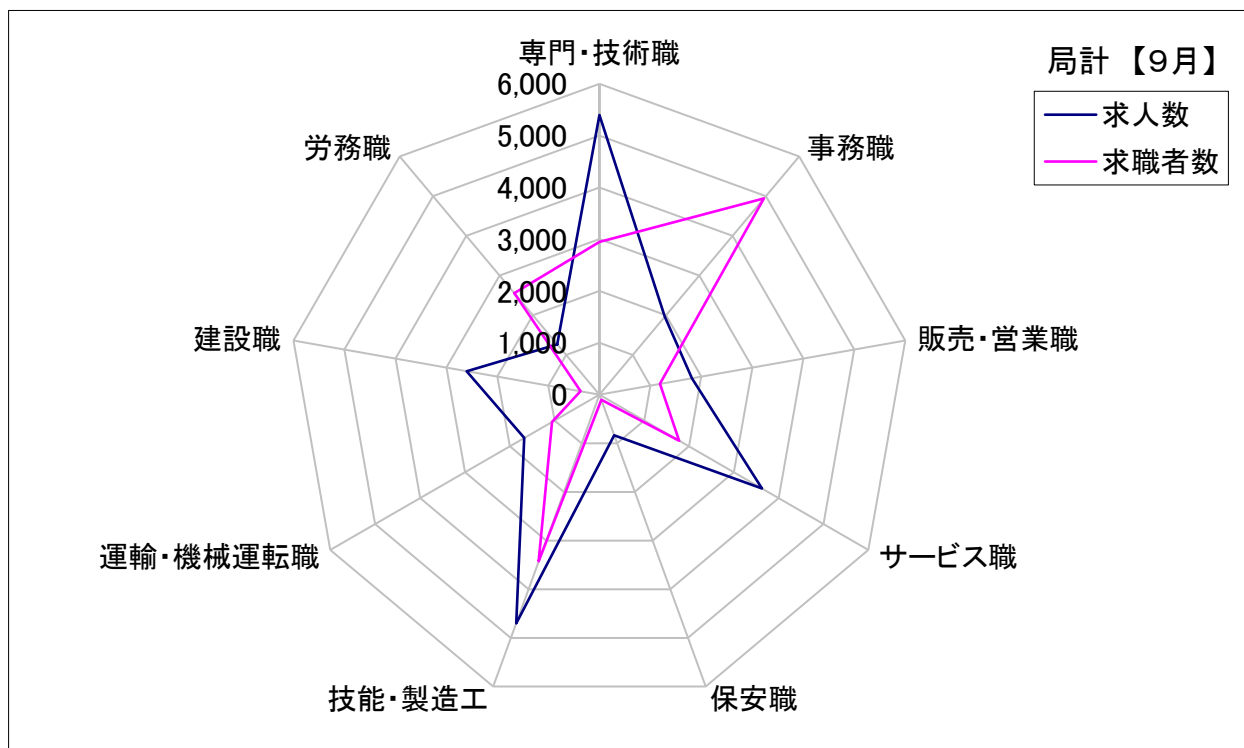
	求 人		求 職						
			合計	～24歳	25歳～	35歳～	45歳～	55歳～	
職 業 計	有効求人数	24,324	有効求職者	20,891	2,425	4,708	3,999	4,723	5,036
	有効倍率	1.16	うち女	8,402	1,192	2,354	1,784	1,931	1,141
専門・ 技術職 計	有効求人数	5,398	有効求職者	2,950	314	847	543	578	668
	有効倍率	1.83	うち女	1,343	151	480	266	264	182
開発技術者	有効求人数	281	有効求職者	273	9	39	28	63	134
	有効倍率	1.03	うち女	10	0	4	1	4	1
製造技術者	有効求人数	239	有効求職者	255	31	60	45	51	68
	有効倍率	0.94	うち女	40	16	8	6	7	3
建築・土木 技術者等	有効求人数	915	有効求職者	124	8	21	19	30	46
	有効倍率	7.38	うち女	13	2	4	2	4	1
情報処理・ 通信技術者	有効求人数	276	有効求職者	416	70	150	78	60	58
	有効倍率	0.66	うち女	55	4	32	9	9	1
その他の 技術者 (安全衛生等)	有効求人数	44	有効求職者	39	0	4	2	10	23
	有効倍率	1.13	うち女	5	0	1	1	2	1
保健師、 看護師等	有効求人数	1,032	有効求職者	453	25	111	110	116	91
	有効倍率	2.28	うち女	424	24	107	97	108	88
医療技術者	有効求人数	450	有効求職者	138	14	68	25	17	14
	有効倍率	3.26	うち女	88	8	52	19	7	2
その他の 保険医療 (栄養士等)	有効求人数	230	有効求職者	172	22	60	30	29	31
	有効倍率	1.34	うち女	111	17	49	21	15	9
社会福祉 専門職	有効求人数	1,322	有効求職者	368	33	92	74	92	77
	有効倍率	3.59	うち女	261	30	73	55	62	41
その他の 専門・ 技術職	有効求人数	609	有効求職者	712	102	242	132	110	126
	有効倍率	0.86	うち女	336	50	150	55	46	35

(注) 「職業計」は、全職業のフルタイムの合計です。
「有効求職」・「有効求人」は、その月に申し込まれた新規の「求職」あるいは「求人」に前月から繰り越された有効中の「求職」・「求人」をそれぞれ足したものです。
「有効倍率」は、有効求職者1人あたりの有効求人の方数を意味します。

求人・求職バランスシート(フルタイム)【9月】

局 計

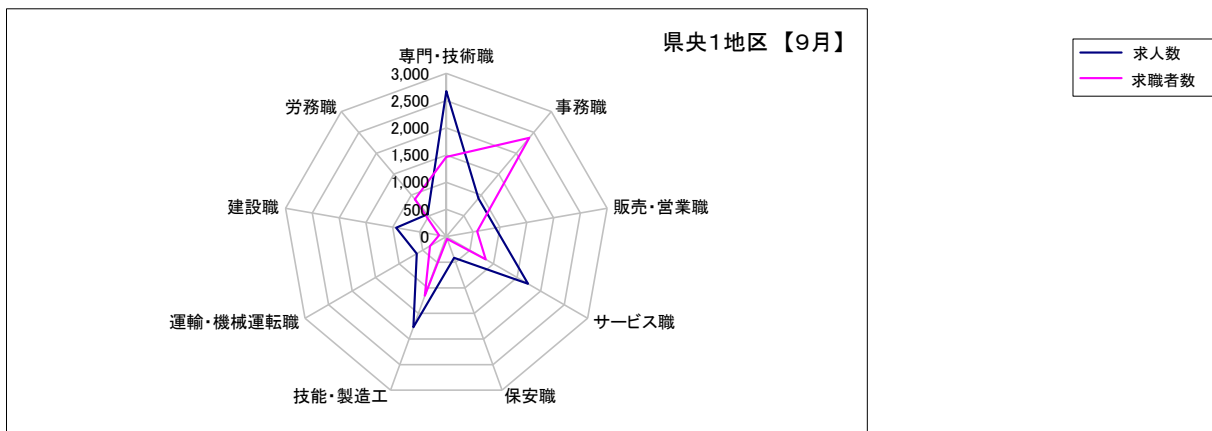
	専門・技術職	事務職	販売・営業職	サービス職	保安職	技能・製造工	運輸・機械運転職	建設職	労務職
求 人 数	5,398	1,964	1,813	3,627	835	4,703	1,673	2,603	1,264
求 職 者 数	2,950	4,944	1,185	1,779	109	3,427	1,058	367	2,556



求人・求職バランスシート(フルタイム)【9月】

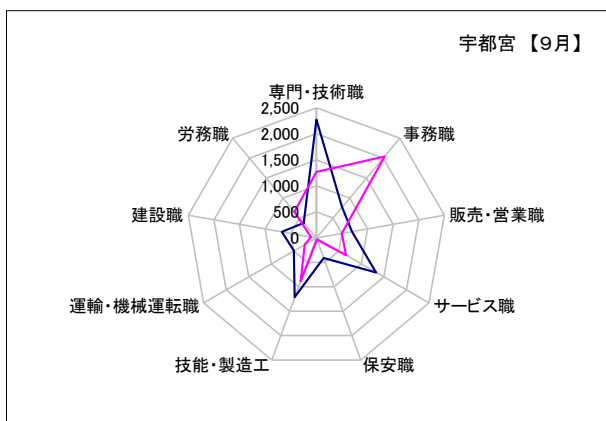
県央1地区

	専門・技術職	事務職	販売・営業職	サービス職	保安職	技能・製造工	運輸・機械運転職	建設職	労務職
求人数	2,673	915	920	1,733	414	1,769	626	937	537
求職者数	1,463	2,370	574	834	43	1,154	348	136	899



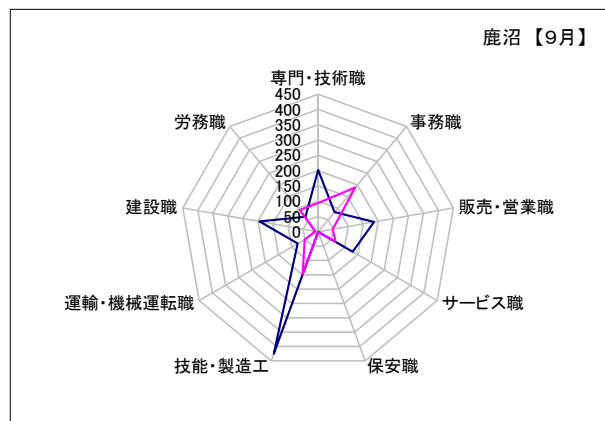
宇都宮

	専門・技術職	事務職	販売・営業職	サービス職	保安職	技能・製造工	運輸・機械運転職	建設職	労務職
求人数	2,274	774	697	1,326	411	1,213	498	674	377
求職者数	1,271	2,043	498	659	37	889	259	106	657



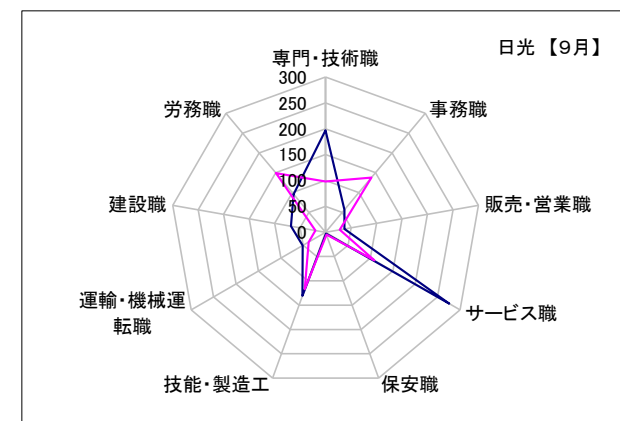
鹿沼

	専門・技術職	事務職	販売・営業職	サービス職	保安職	技能・製造工	運輸・機械運転職	建設職	労務職
求人数	202	84	186	131	0	425	77	195	64
求職者数	94	189	48	66	1	148	51	10	93



日光

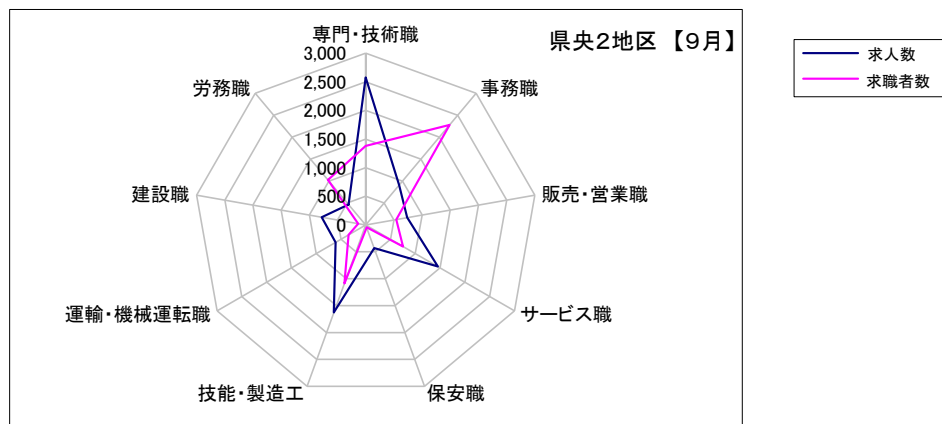
	専門・技術職	事務職	販売・営業職	サービス職	保安職	技能・製造工	運輸・機械運転職	建設職	労務職
求人数	197	57	37	276	3	131	51	68	96
求職者数	98	138	28	109	5	117	38	20	149



求人・求職バランスシート(フルタイム)【9月】

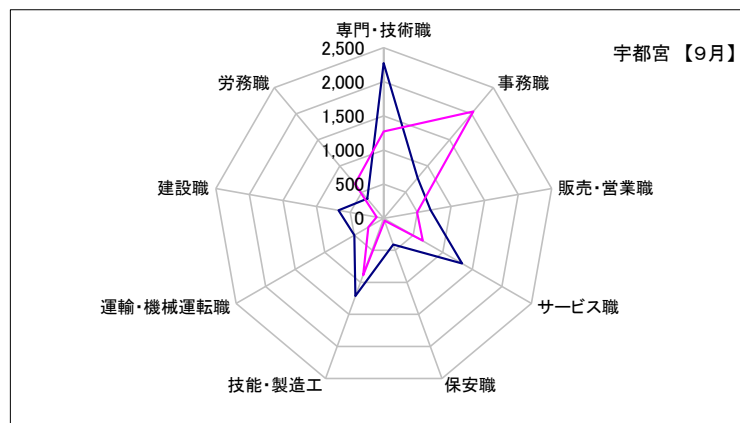
県央2地区

	専門・技術職	事務職	販売・営業職	サービス職	保安職	技能・製造工	運輸・機械運転職	建設職	労務職
求人数	2,576	906	736	1,456	431	1,627	608	781	465
求職者数	1,382	2,280	542	752	47	1,088	347	134	1,026



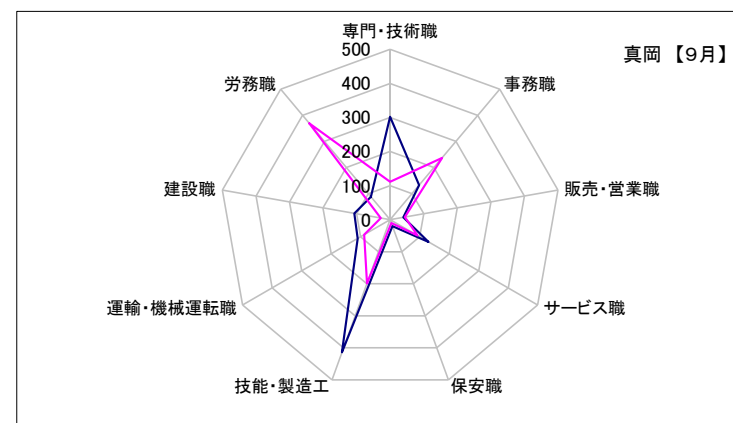
宇都宮

	専門・技術職	事務職	販売・営業職	サービス職	保安職	技能・製造工	運輸・機械運転職	建設職	労務職
求人数	2,274	774	697	1,326	411	1,213	498	674	377
求職者数	1,271	2,043	498	659	37	889	259	106	657



真岡

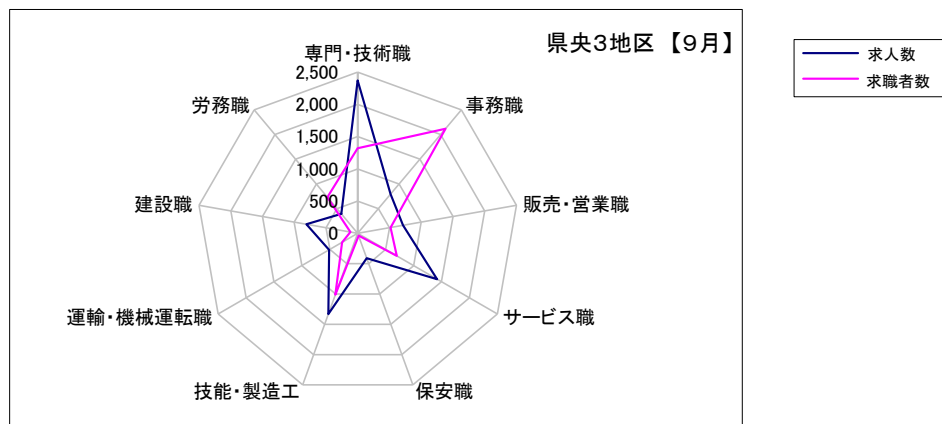
	専門・技術職	事務職	販売・営業職	サービス職	保安職	技能・製造工	運輸・機械運転職	建設職	労務職
求人数	302	132	39	130	20	414	110	107	88
求職者数	111	237	44	93	10	199	88	28	369



求人・求職バランスシート(フルタイム)【9月】

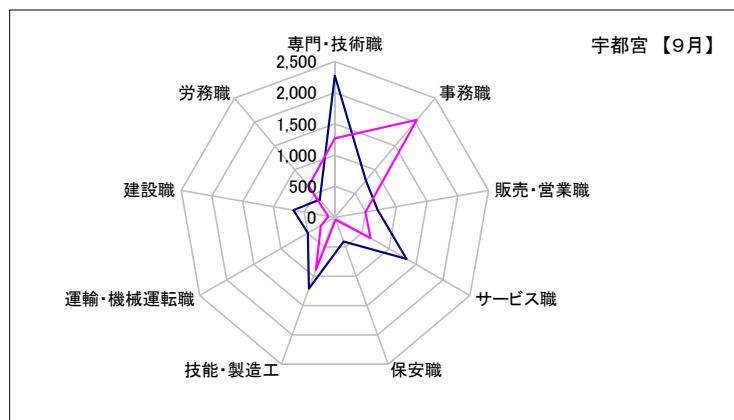
県央3地区

	専門・技術職	事務職	販売・営業職	サービス職	保安職	技能・製造工	運輸・機械運転職	建設職	労務職
求人数	2,371	793	715	1,421	411	1,332	514	809	396
求職者数	1,321	2,118	518	698	39	1,012	282	114	733



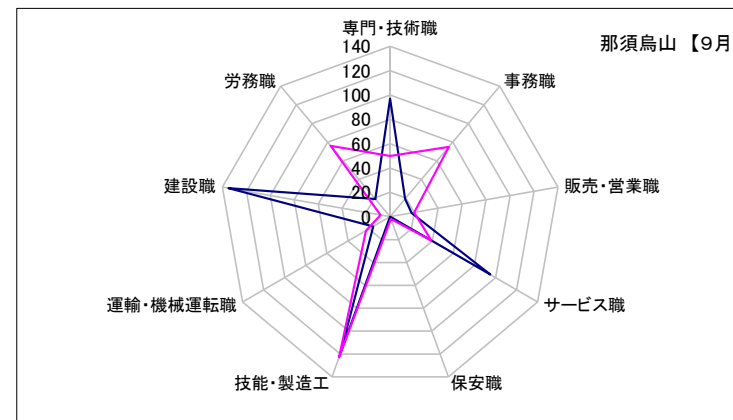
宇都宮

	専門・技術職	事務職	販売・営業職	サービス職	保安職	技能・製造工	運輸・機械運転職	建設職	労務職
求人数	2,274	774	697	1,326	411	1,213	498	674	377
求職者数	1,271	2,043	498	659	37	889	259	106	657



那須烏山

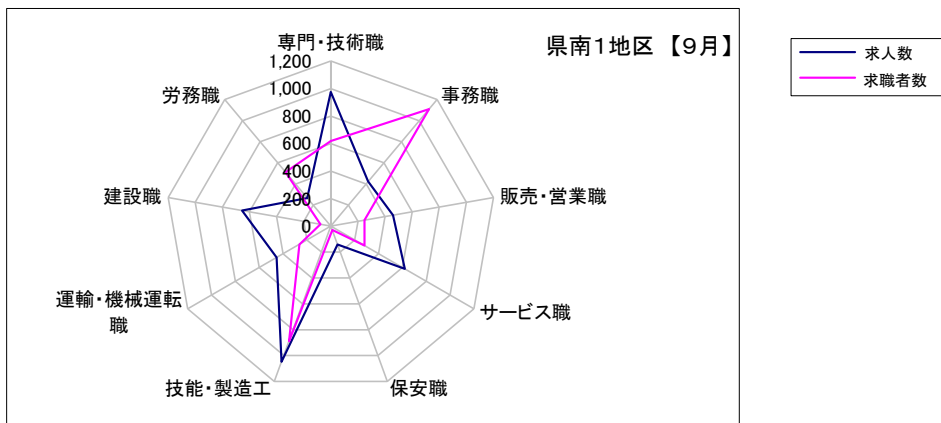
	専門・技術職	事務職	販売・営業職	サービス職	保安職	技能・製造工	運輸・機械運転職	建設職	労務職
求人数	97	19	18	95	0	119	16	135	19
求職者数	50	75	20	39	2	123	23	8	76



求人・求職バランスシート(フルタイム)【9月】

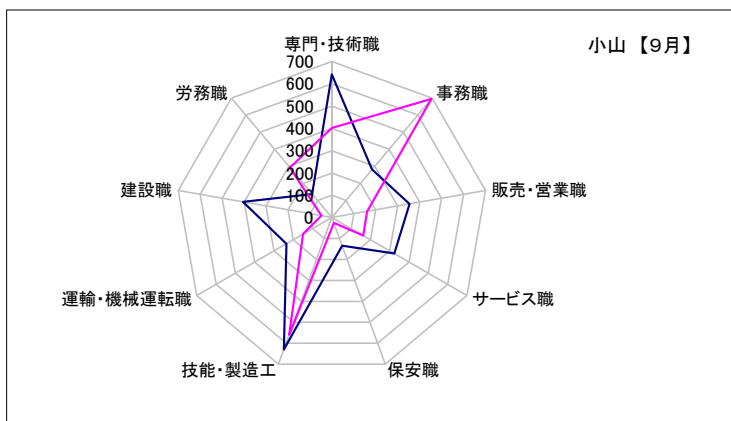
県南1地区

	専門・技術職	事務職	販売・営業職	サービス職	保安職	技能・製造工	運輸・機械運転職	建設職	労務職
求人数	975	423	459	621	142	1,048	455	655	266
求職者数	619	1,110	249	282	30	889	264	76	512



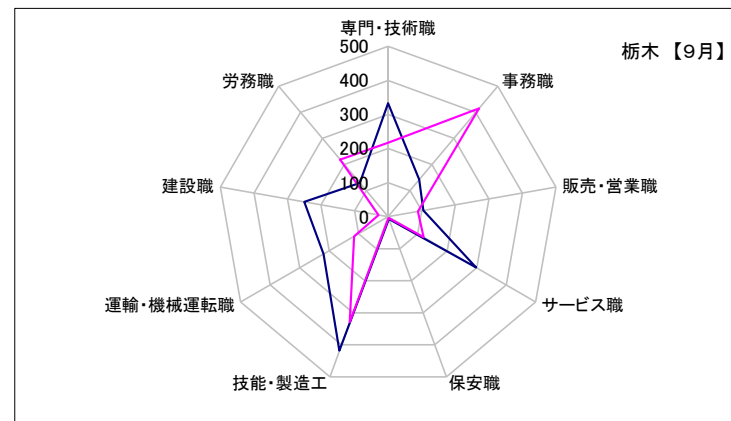
小山

	専門・技術職	事務職	販売・営業職	サービス職	保安職	技能・製造工	運輸・機械運転職	建設職	労務職
求人数	642	281	354	323	135	630	236	405	137
求職者数	402	695	160	162	26	560	149	47	293



栃木

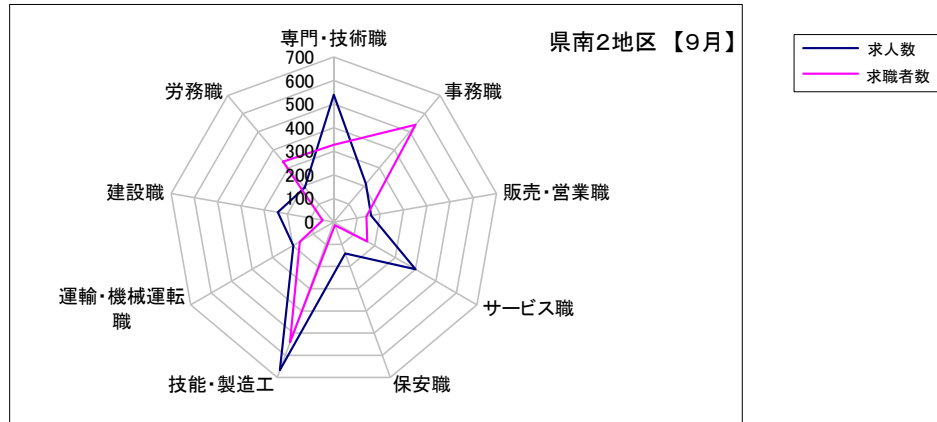
	専門・技術職	事務職	販売・営業職	サービス職	保安職	技能・製造工	運輸・機械運転職	建設職	労務職
求人数	333	142	105	298	7	418	219	250	129
求職者数	217	415	89	120	4	329	115	29	219



求人・求職バランスシート(フルタイム)【9月】

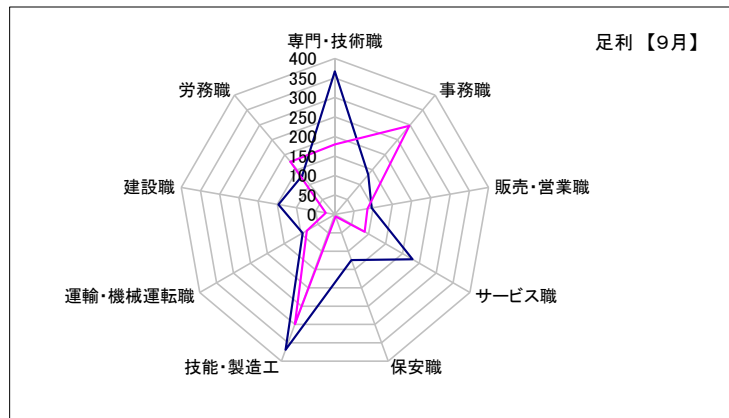
県南2地区

	専門・技術職	事務職	販売・営業職	サービス職	保安職	技能・製造工	運輸・機械運転職	建設職	労務職
求人数	540	212	161	400	141	667	198	241	191
求職者数	328	539	140	163	14	542	166	48	335



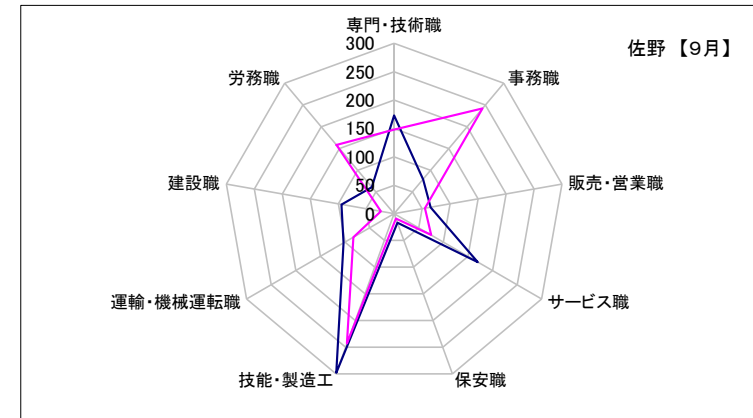
足利

	専門・技術職	事務職	販売・営業職	サービス職	保安職	技能・製造工	運輸・機械運転職	建設職	労務職
求人数	367	133	96	230	124	369	95	147	130
求職者数	180	297	85	88	5	299	83	24	177



佐野

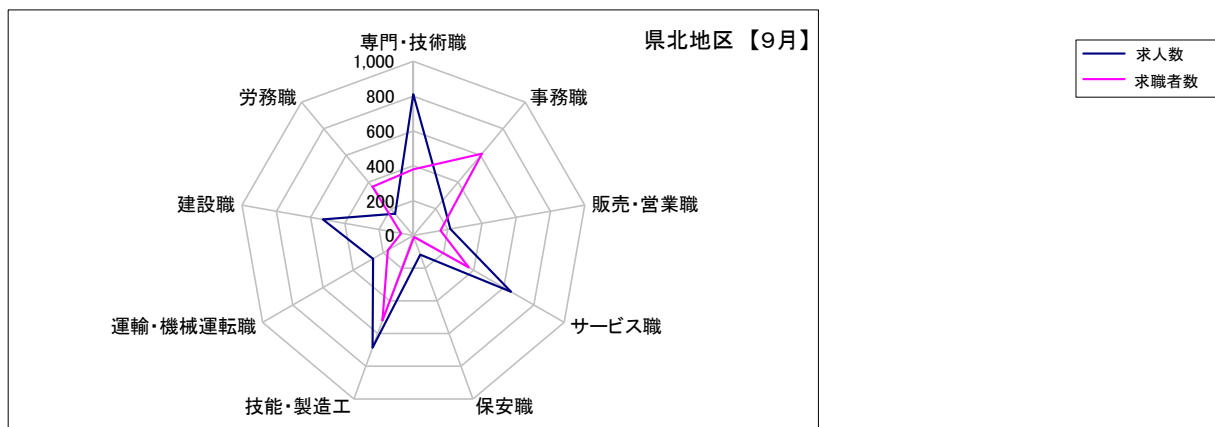
	専門・技術職	事務職	販売・営業職	サービス職	保安職	技能・製造工	運輸・機械運転職	建設職	労務職
求人数	173	79	65	170	17	298	103	94	61
求職者数	148	242	55	75	9	243	83	24	158



求人・求職バランスシート(フルタイム)【9月】

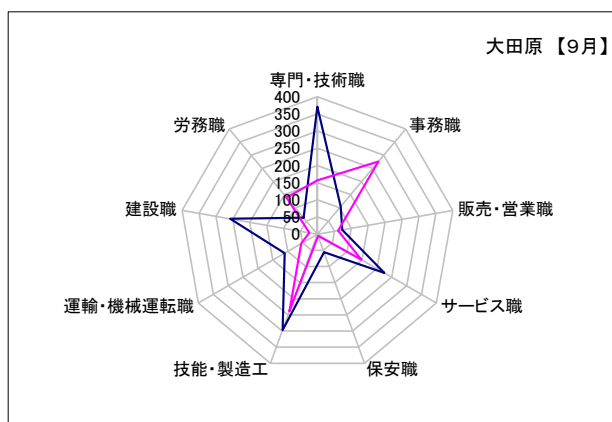
県北地区

	専門・技術職	事務職	販売・営業職	サービス職	保安職	技能・製造工	運輸・機械運転職	建設職	労務職
求人数	811	263	216	648	118	686	268	528	163
求職者数	379	613	158	368	10	520	169	71	365



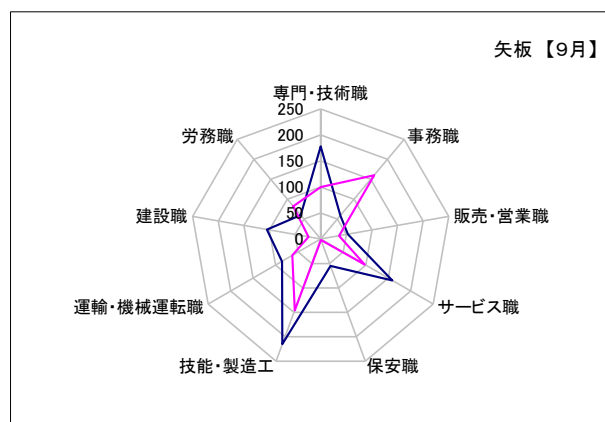
大田原

	専門・技術職	事務職	販売・営業職	サービス職	保安職	技能・製造工	運輸・機械運転職	建設職	労務職
求人数	371	105	73	225	56	297	110	258	63
求職者数	157	276	61	148	5	239	54	24	140



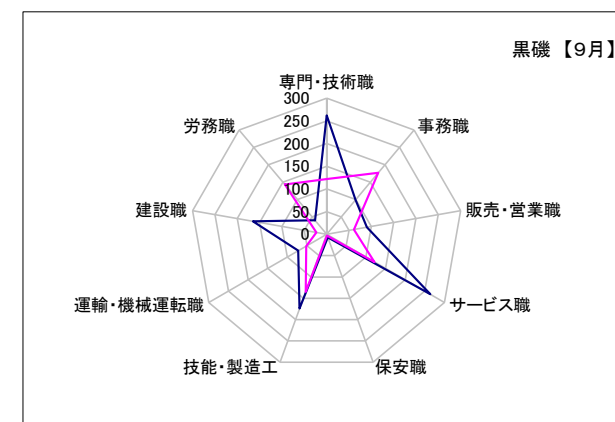
矢板

	専門・技術職	事務職	販売・営業職	サービス職	保安職	技能・製造工	運輸・機械運転職	建設職	労務職
求人数	178	59	53	159	55	215	86	105	60
求職者数	100	160	36	98	2	146	63	24	82



黒磯

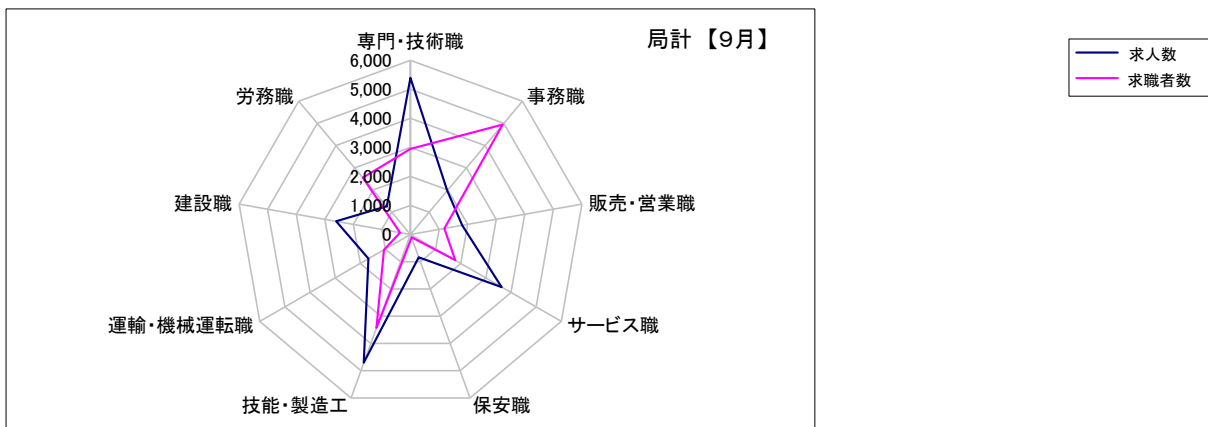
	専門・技術職	事務職	販売・営業職	サービス職	保安職	技能・製造工	運輸・機械運転職	建設職	労務職
求人数	262	99	90	264	7	174	72	165	40
求職者数	122	177	61	122	3	135	52	23	143



求人・求職バランスシート(フルタイム)【9月】

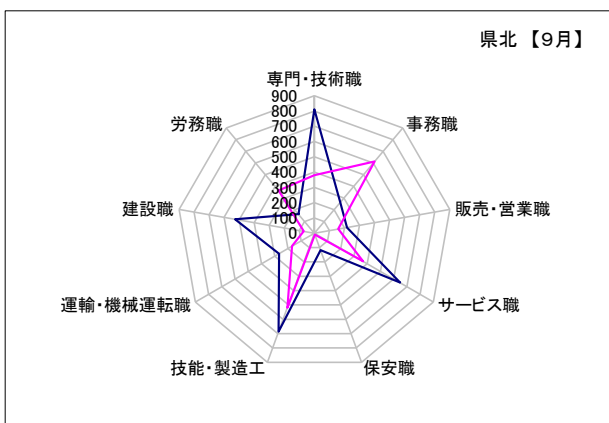
局計

	専門・技術職	事務職	販売・営業職	サービス職	保安職	技能・製造工	運輸・機械運転職	建設職	労務職
求人数	5,398	1,964	1,813	3,627	835	4,703	1,673	2,603	1,264
求職者数	2,950	4,944	1,185	1,779	109	3,427	1,058	367	2,556



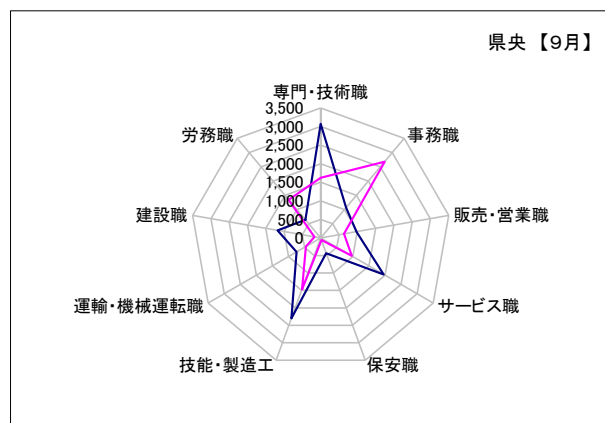
県北 《矢板・大田原・黒磯》

	専門・技術職	事務職	販売・営業職	サービス職	保安職	技能・製造工	運輸・機械運転職	建設職	労務職
求人数	811	263	216	648	118	686	268	528	163
求職者数	379	613	158	368	10	520	169	71	365



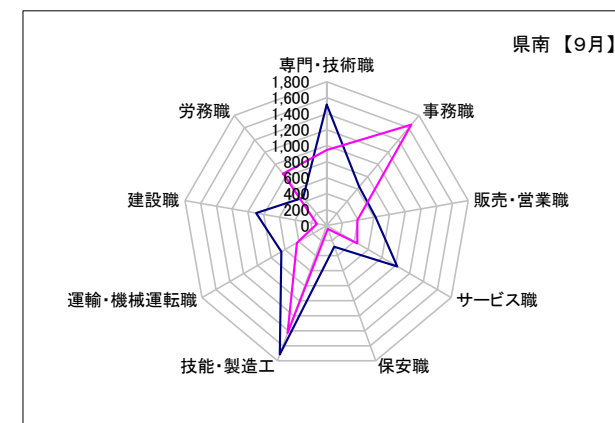
県央 《宇都宮・那須烏山・鹿沼・真岡・日光》

	専門・技術職	事務職	販売・営業職	サービス職	保安職	技能・製造工	運輸・機械運転職	建設職	労務職
求人数	3,072	1,066	977	1,958	434	2,302	752	1,179	644
求職者数	1,624	2,682	638	966	55	1,476	459	172	1,344



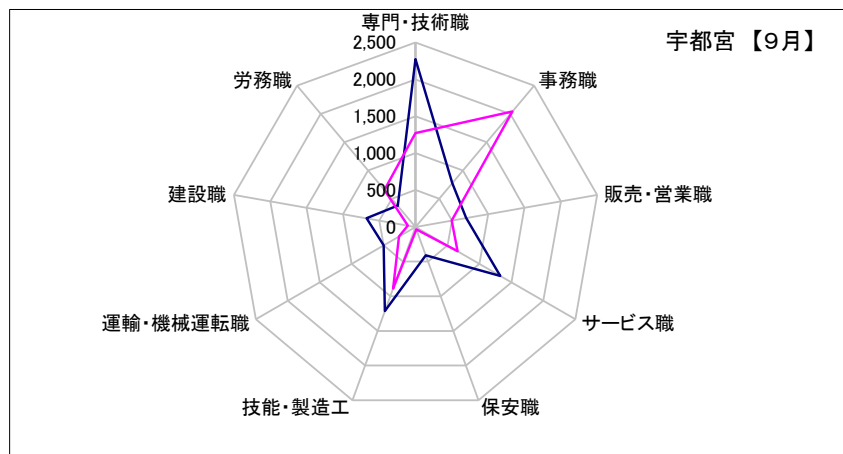
県南 《栃木・佐野・足利・小山》

	専門・技術職	事務職	販売・営業職	サービス職	保安職	技能・製造工	運輸・機械運転職	建設職	労務職
求人数	1,515	635	620	1,021	283	1,715	653	896	457
求職者数	947	1,649	389	445	44	1,431	430	124	847

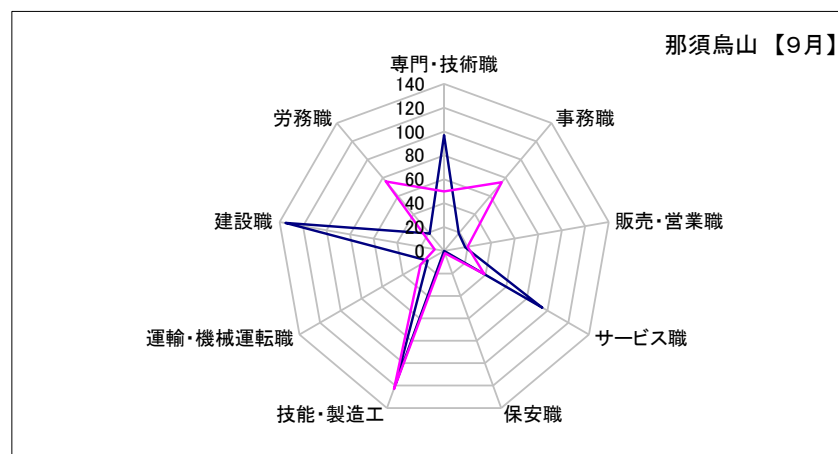


求人・求職バランスシート(フルタイム)【9月】

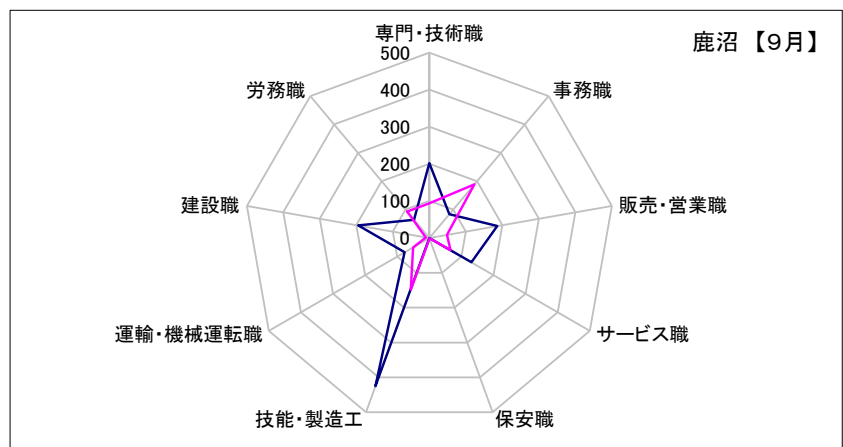
宇都宮									
	専門・技術職	事務職	販売・営業職	サービス職	保安職	技能・製造工	運輸・機械運転職	建設職	労務職
求人数	2,274	774	697	1,326	411	1,213	498	674	377
求職者数	1,271	2,043	498	659	37	889	259	106	657



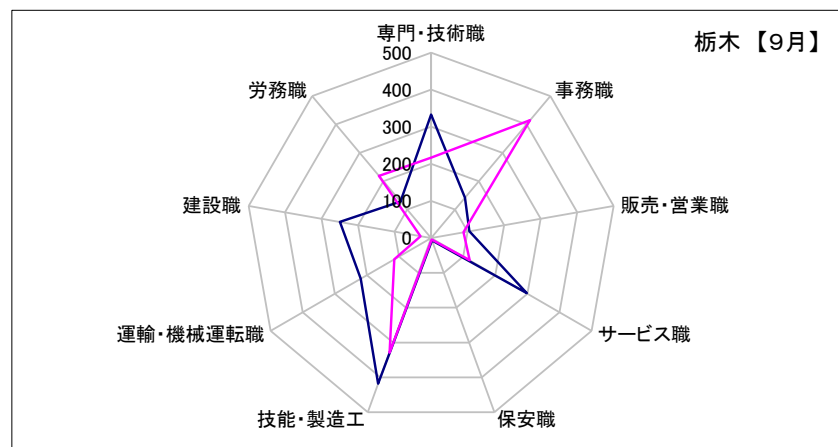
那須烏山									
	専門・技術職	事務職	販売・営業職	サービス職	保安職	技能・製造工	運輸・機械運転職	建設職	労務職
求人数	97	19	18	95	0	119	16	135	19
求職者数	50	75	20	39	2	123	23	8	76



鹿沼									
	専門・技術職	事務職	販売・営業職	サービス職	保安職	技能・製造工	運輸・機械運転職	建設職	労務職
求人数	202	84	186	131	0	425	77	195	64
求職者数	94	189	48	66	1	148	51	10	93

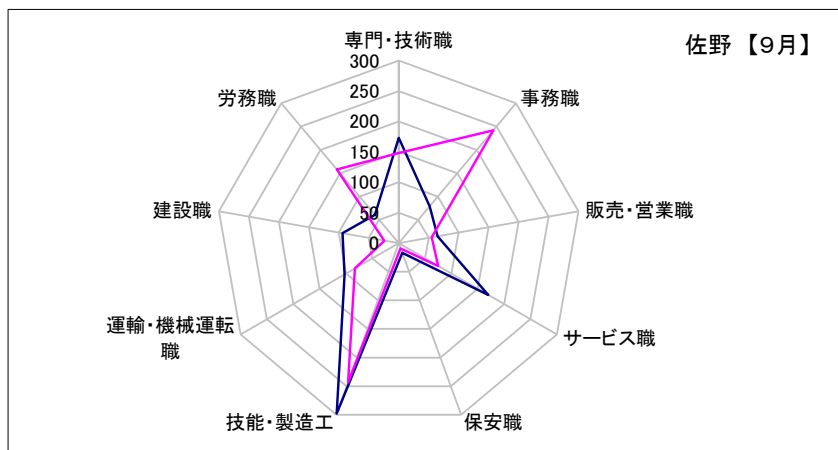


栃木									
	専門・技術職	事務職	販売・営業職	サービス職	保安職	技能・製造工	運輸・機械運転職	建設職	労務職
求人数	333	142	105	298	7	418	219	250	129
求職者数	217	415	89	120	4	329	115	29	219

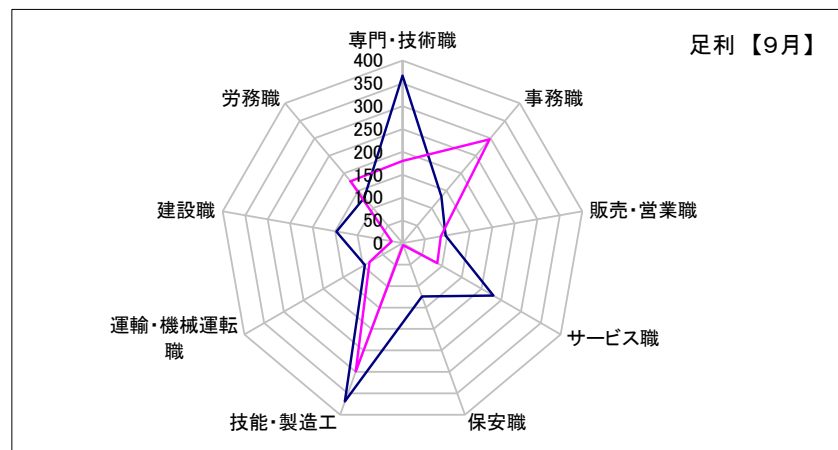


求人・求職バランスシート(フルタイム)【9月】

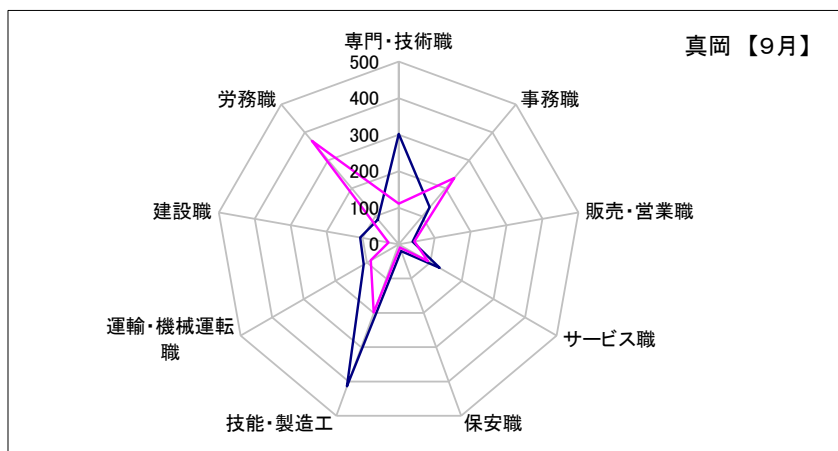
佐野	専門・技術職	事務職	販売・営業職	サービス職	保安職	技能・製造工	運輸・機械運転職	建設職	労務職
求人数	173	79	65	170	17	298	103	94	61
求職者数	148	242	55	75	9	243	83	24	158



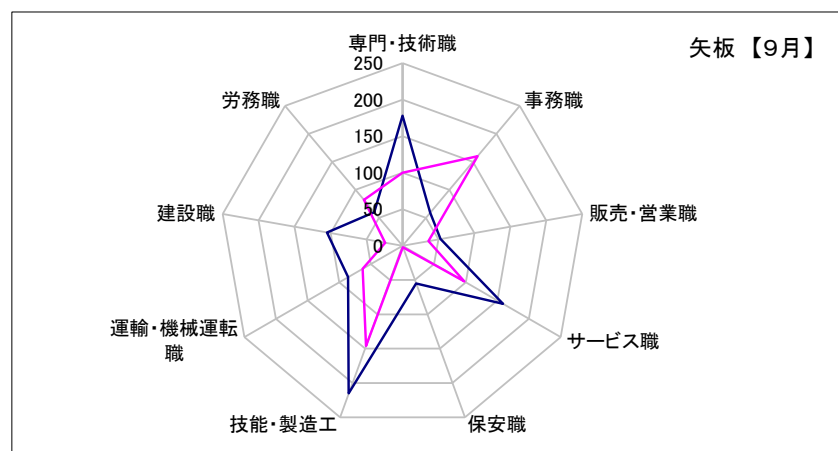
足利	専門・技術職	事務職	販売・営業職	サービス職	保安職	技能・製造工	運輸・機械運転職	建設職	労務職
求人数	367	133	96	230	124	369	95	147	130
求職者数	180	297	85	88	5	299	83	24	177



真岡	専門・技術職	事務職	販売・営業職	サービス職	保安職	技能・製造工	運輸・機械運転職	建設職	労務職
求人数	302	132	39	130	20	414	110	107	88
求職者数	111	237	44	93	10	199	88	28	369

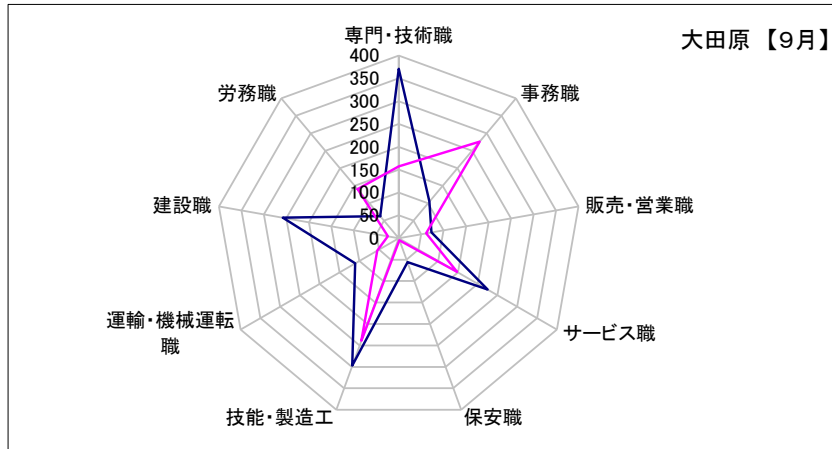


矢板	専門・技術職	事務職	販売・営業職	サービス職	保安職	技能・製造工	運輸・機械運転職	建設職	労務職
求人数	178	59	53	159	55	215	86	105	60
求職者数	100	160	36	98	2	146	63	24	82

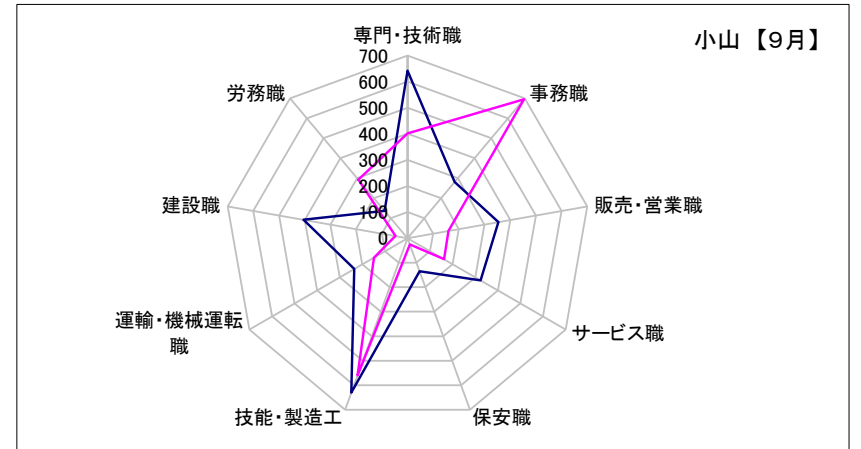


求人・求職バランスシート(フルタイム)【9月】

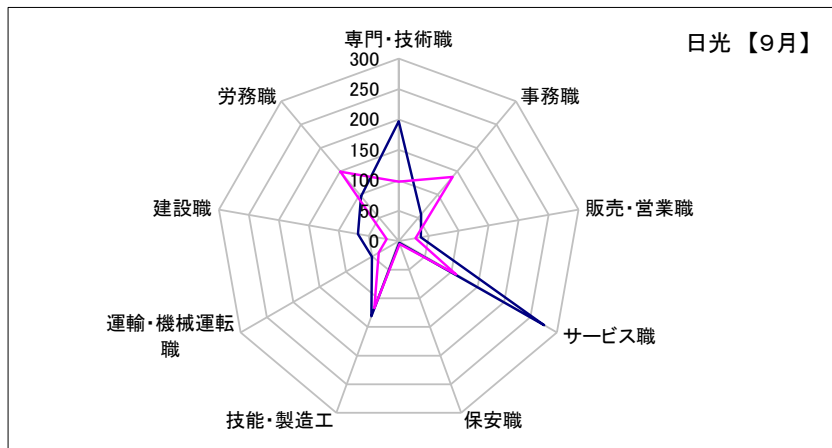
大田原	専門・技術職	事務職	販売・営業職	サービス職	保安職	技能・製造工	運輸・機械運転職	建設職	労務職
求人数	371	105	73	225	56	297	110	258	63
求職者数	157	276	61	148	5	239	54	24	140



小山	専門・技術職	事務職	販売・営業職	サービス職	保安職	技能・製造工	運輸・機械運転職	建設職	労務職
求人数	642	281	354	323	135	630	236	405	137
求職者数	402	695	160	162	26	560	149	47	293



日光	専門・技術職	事務職	販売・営業職	サービス職	保安職	技能・製造工	運輸・機械運転職	建設職	労務職
求人数	197	57	37	276	3	131	51	68	96
求職者数	98	138	28	109	5	117	38	20	149



黒磯	専門・技術職	事務職	販売・営業職	サービス職	保安職	技能・製造工	運輸・機械運転職	建設職	労務職
求人数	262	99	90	264	7	174	72	165	40
求職者数	122	177	61	122	3	135	52	23	143

