

求人・求職バランスシート（フルタイム）

2022年6月

	求 人		求 職						
			合計	～24歳	25歳～	35歳～	45歳～	55歳～	
合 計	有効求人数	23,637	有効求職者	21,207	2,487	4,728	4,031	4,635	5,326
	有効倍率	1.11	うち男	12,665	1,200	2,384	2,247	2,682	4,152
	新規倍率	2.12	うち女	8,508	1,280	2,339	1,776	1,946	1,167
専 門 ． 技術職	有効求人数	5,171	有効求職者	3,045	332	840	547	601	725
	有効倍率	1.70	うち男	1,639	165	370	263	304	537
	新規倍率	3.22	うち女	1,399	166	468	284	295	186
事 務 職	有効求人数	1,746	有効求職者	5,109	668	1,345	1,051	1,054	991
	有効倍率	0.34	うち男	1,688	168	376	262	274	608
	新規倍率	0.66	うち女	3,418	500	968	789	779	382
販 売 ． 営業職	有効求人数	1,743	有効求職者	1,212	200	267	215	266	264
	有効倍率	1.44	うち男	740	95	162	124	158	201
	新規倍率	2.49	うち女	467	104	104	91	107	61
サ ー ビ ス 職	有効求人数	3,757	有効求職者	1,767	233	346	325	406	457
	有効倍率	2.13	うち男	845	89	146	165	168	277
	新規倍率	3.59	うち女	918	143	200	158	237	180
保 安 職	有効求人数	750	有効求職者	128	10	11	8	15	84
	有効倍率	5.86	うち男	122	9	10	8	15	80
	新規倍率	10.43	うち女	5	1	0	0	0	4
技 能 工 ． 製造工	有効求人数	4,550	有効求職者	3,389	391	776	699	781	742
	有効倍率	1.34	うち男	2,555	262	572	536	577	608
	新規倍率	2.35	うち女	834	129	204	163	204	134
運 輸 ． 機械運転職	有効求人数	1,719	有効求職者	1,028	25	73	165	302	463
	有効倍率	1.67	うち男	998	25	68	157	291	457
	新規倍率	2.67	うち女	29	0	5	8	10	6
建 設 職	有効求人数	2,523	有効求職者	391	37	54	86	92	122
	有効倍率	6.45	うち男	383	36	52	86	91	118
	新規倍率	12.15	うち女	7	1	2	0	1	3
労 務 職	有効求人数	1,240	有効求職者	2,574	239	397	448	615	875
	有効倍率	0.48	うち男	1,944	158	263	328	462	733
	新規倍率	1.20	うち女	627	81	134	118	152	142

(注) 「職業別」の合計には、管理職・農林漁業職・職業分類不能を含みます。
「有効求職」・「有効求人」は、その月に申し込まれた新規の「求職」あるいは「求人」に前月から繰り越された有効中の「求職」・「求人」をそれぞれ足したものです。
「有効倍率」は、有効求職者1人あたりの有効求人の数を意味します。
「新規倍率」は、新規求職者1人あたりの新規求人の数を意味します。

求人・求職バランスシート（フルタイム）【専門】

2022年6月

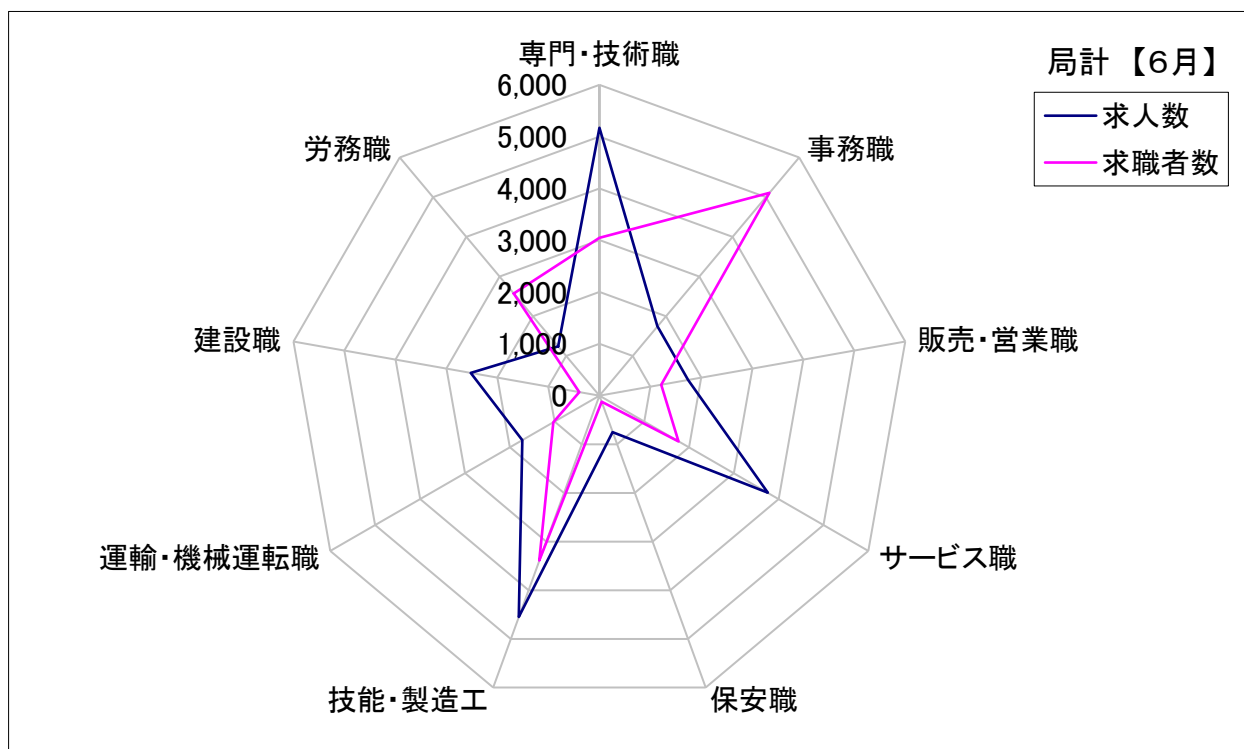
	求 人		求 職						
			合計	～24歳	25歳～	35歳～	45歳～	55歳～	
職 業 計	有効求人数	23,637	有効求職者	21,207	2,487	4,728	4,031	4,635	5,326
	有効倍率	1.11	うち女	8,508	1,280	2,339	1,776	1,946	1,167
専門・ 技術職 計	有効求人数	5,171	有効求職者	3,045	332	840	547	601	725
	有効倍率	1.70	うち女	1,399	166	468	284	295	186
開発技術者	有効求人数	290	有効求職者	271	13	50	21	44	143
	有効倍率	1.07	うち女	11	3	3	3	1	1
製造技術者	有効求人数	200	有効求職者	310	38	66	50	65	91
	有効倍率	0.65	うち女	57	18	14	6	12	7
建築・土木 技術者等	有効求人数	954	有効求職者	143	9	24	22	25	63
	有効倍率	6.67	うち女	12	2	4	5	0	1
情報処理・ 通信技術者	有効求人数	271	有効求職者	389	73	138	58	57	63
	有効倍率	0.70	うち女	61	8	28	12	8	5
その他の 技術者 (安全衛生等)	有効求人数	52	有効求職者	41	1	1	4	6	29
	有効倍率	1.27	うち女	4	0	0	0	2	2
保健師、 看護師等	有効求人数	987	有効求職者	479	28	131	110	131	79
	有効倍率	2.06	うち女	445	28	125	94	124	74
医療技術者	有効求人数	406	有効求職者	130	10	58	29	21	12
	有効倍率	3.12	うち女	85	5	42	24	13	1
その他の 保険医療 (栄養士等)	有効求人数	224	有効求職者	170	29	49	27	29	36
	有効倍率	1.32	うち女	114	23	44	19	15	13
社会福祉 専門職	有効求人数	1,233	有効求職者	392	37	93	82	108	72
	有効倍率	3.15	うち女	291	33	78	60	76	44
その他の 専門・ 技術職	有効求人数	554	有効求職者	720	94	230	144	115	137
	有効倍率	0.77	うち女	319	46	130	61	44	38

(注) 「職業計」は、全職業のフルタイムの合計です。
「有効求職」・「有効求人」は、その月に申し込まれた新規の「求職」あるいは「求人」に前月から繰り越された有効中の「求職」・「求人」をそれぞれ足したものです。
「有効倍率」は、有効求職者1人あたりの有効求人の方数を意味します。

求人・求職バランスシート(フルタイム)【6月】

局 計

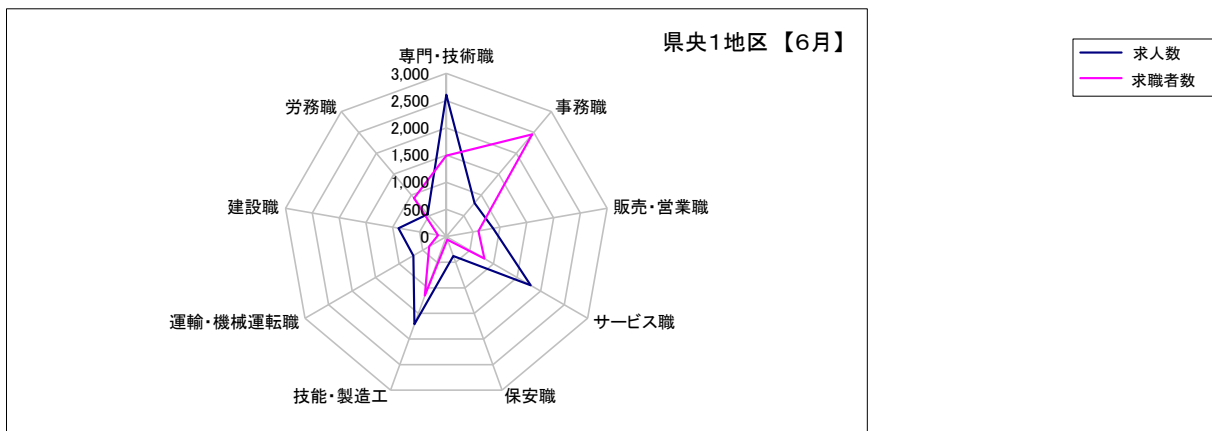
	専門・技術職	事務職	販売・営業職	サービス職	保安職	技能・製造工	運輸・機械運転職	建設職	労務職
求 人 数	5,171	1,746	1,743	3,757	750	4,550	1,719	2,523	1,240
求 職 者 数	3,045	5,109	1,212	1,767	128	3,389	1,028	391	2,574



求人・求職バランスシート(フルタイム)【6月】

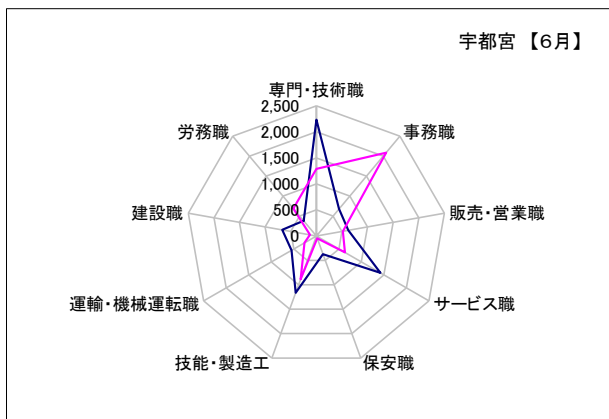
県央1地区

	専門・技術職	事務職	販売・営業職	サービス職	保安職	技能・製造工	運輸・機械運転職	建設職	労務職
求人数	2,608	808	876	1,790	378	1,711	699	893	536
求職者数	1,487	2,454	599	810	61	1,152	362	155	923



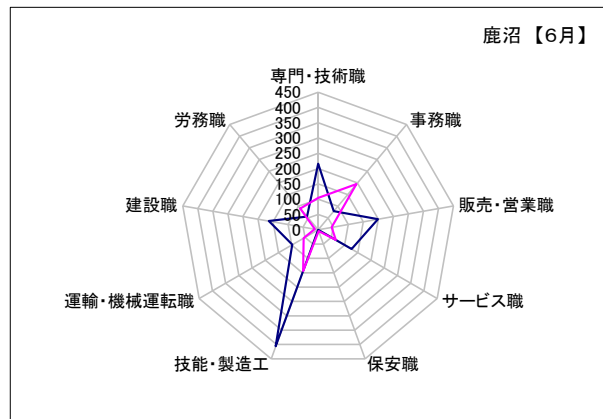
宇都宮

	専門・技術職	事務職	販売・営業職	サービス職	保安職	技能・製造工	運輸・機械運転職	建設職	労務職
求人数	2,234	679	624	1,423	375	1,164	552	666	381
求職者数	1,291	2,088	517	634	49	888	263	126	688



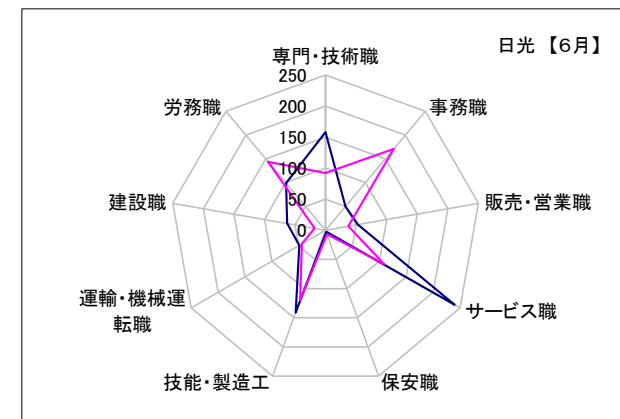
鹿沼

	専門・技術職	事務職	販売・営業職	サービス職	保安職	技能・製造工	運輸・機械運転職	建設職	労務職
求人数	216	79	199	127	0	406	98	164	56
求職者数	104	195	45	67	5	144	55	11	91



日光

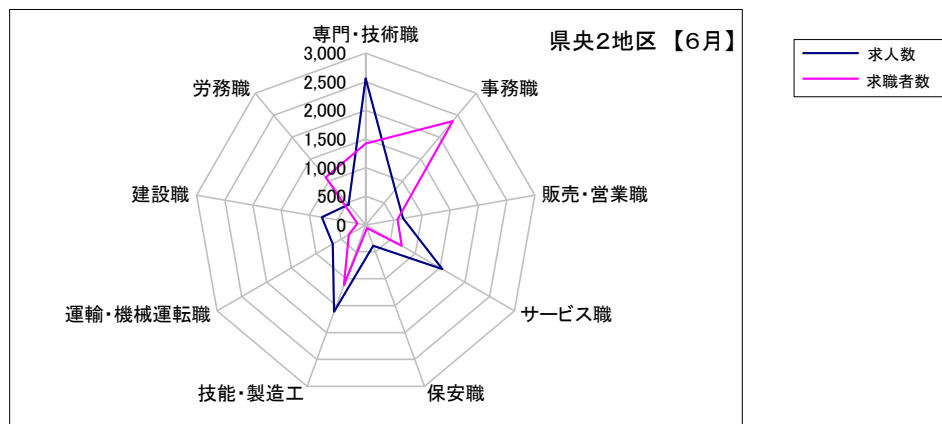
	専門・技術職	事務職	販売・営業職	サービス職	保安職	技能・製造工	運輸・機械運転職	建設職	労務職
求人数	158	50	53	240	3	141	49	63	99
求職者数	92	171	37	109	7	120	44	18	144



求人・求職バランスシート(フルタイム)【6月】

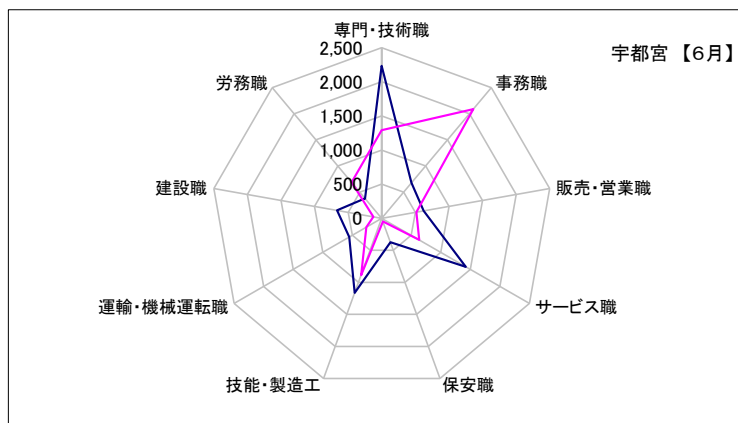
県央2地区

	専門・技術職	事務職	販売・営業職	サービス職	保安職	技能・製造工	運輸・機械運転職	建設職	労務職
求人数	2,560	804	664	1,546	389	1,613	663	779	468
求職者数	1,419	2,367	563	724	60	1,120	342	150	1,086



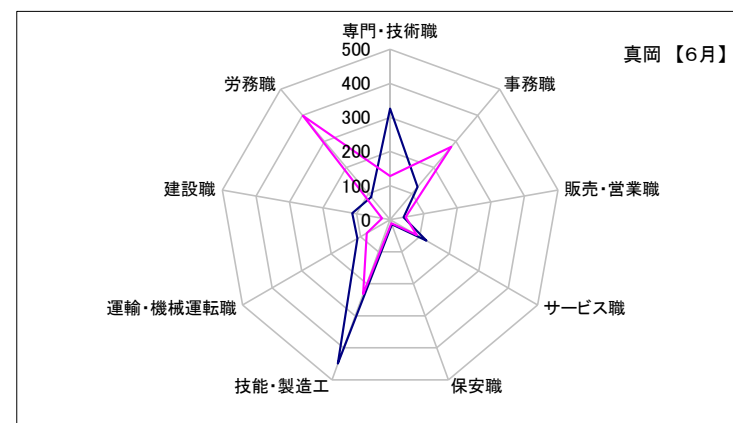
宇都宮

	専門・技術職	事務職	販売・営業職	サービス職	保安職	技能・製造工	運輸・機械運転職	建設職	労務職
求人数	2,234	679	624	1,423	375	1,164	552	666	381
求職者数	1,291	2,088	517	634	49	888	263	126	688



真岡

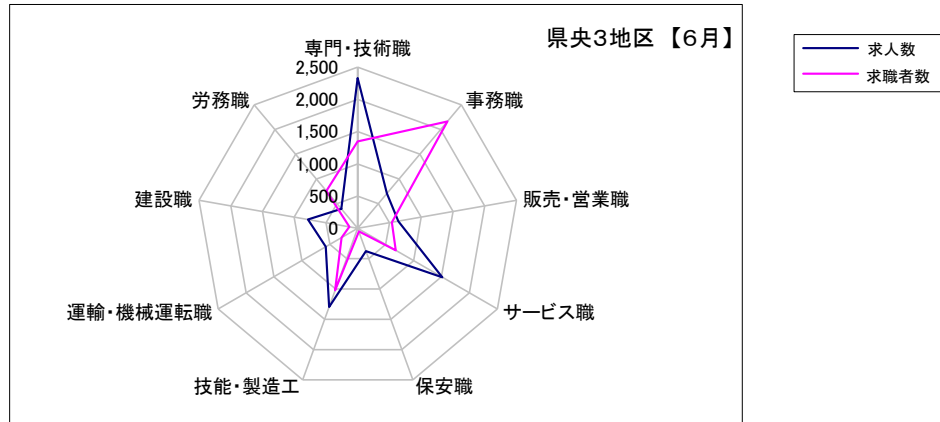
	専門・技術職	事務職	販売・営業職	サービス職	保安職	技能・製造工	運輸・機械運転職	建設職	労務職
求人数	326	125	40	123	14	449	111	113	87
求職者数	128	279	46	90	11	232	79	24	398



求人・求職バランスシート(フルタイム)【6月】

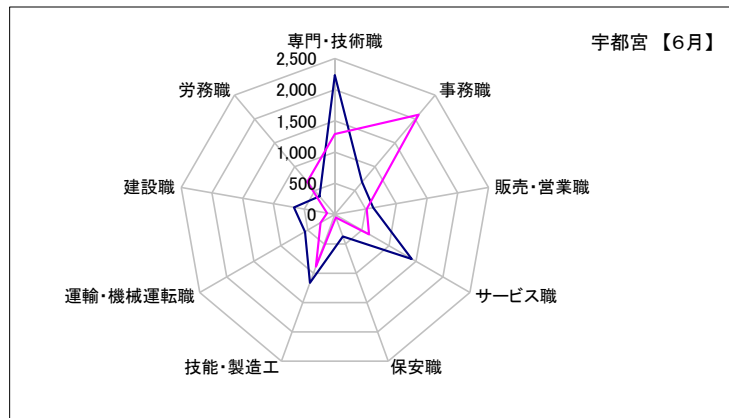
県央3地区

	専門・技術職	事務職	販売・営業職	サービス職	保安職	技能・製造工	運輸・機械運転職	建設職	労務職
求人数	2,331	706	641	1,515	377	1,297	571	784	394
求職者数	1,349	2,164	539	681	52	1,022	289	134	757



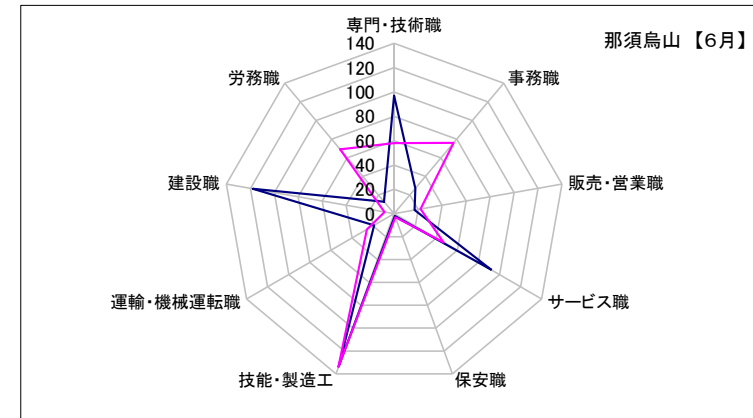
宇都宮

	専門・技術職	事務職	販売・営業職	サービス職	保安職	技能・製造工	運輸・機械運転職	建設職	労務職
求人数	2,234	679	624	1,423	375	1,164	552	666	381
求職者数	1,291	2,088	517	634	49	888	263	126	688



那須烏山

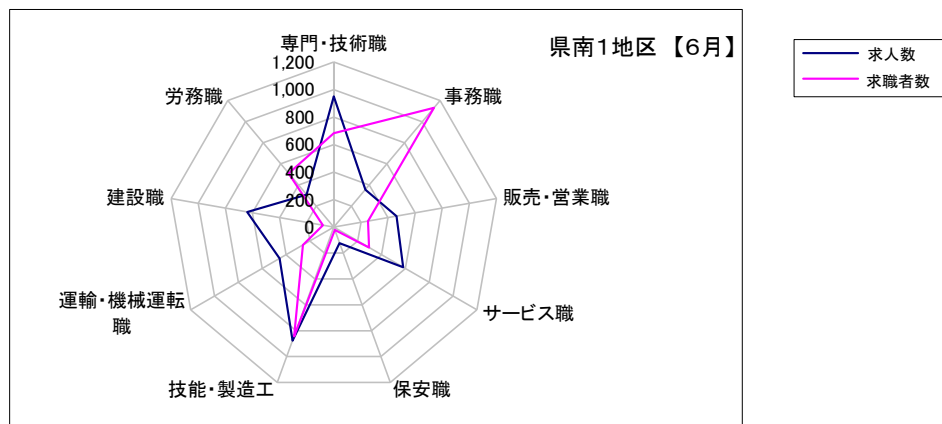
	専門・技術職	事務職	販売・営業職	サービス職	保安職	技能・製造工	運輸・機械運転職	建設職	労務職
求人数	97	27	17	92	2	133	19	118	13
求職者数	58	76	22	47	3	134	26	8	69



求人・求職バランスシート(フルタイム)【6月】

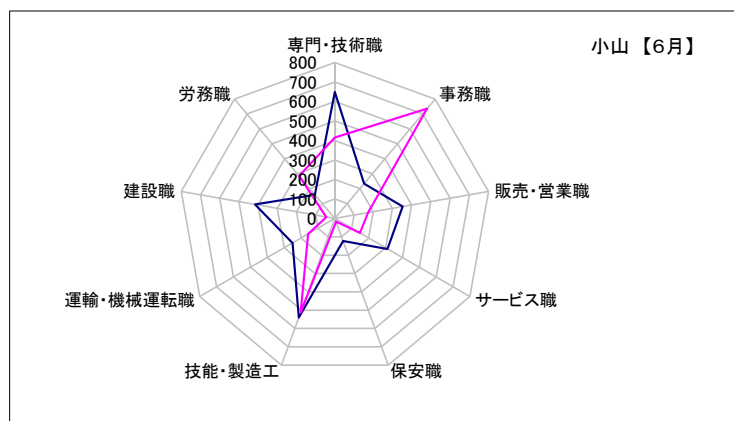
県南1地区

	専門・技術職	事務職	販売・営業職	サービス職	保安職	技能・製造工	運輸・機械運転職	建設職	労務職
求人数	950	356	463	582	123	877	454	639	308
求職者数	682	1,132	252	295	21	844	259	80	511



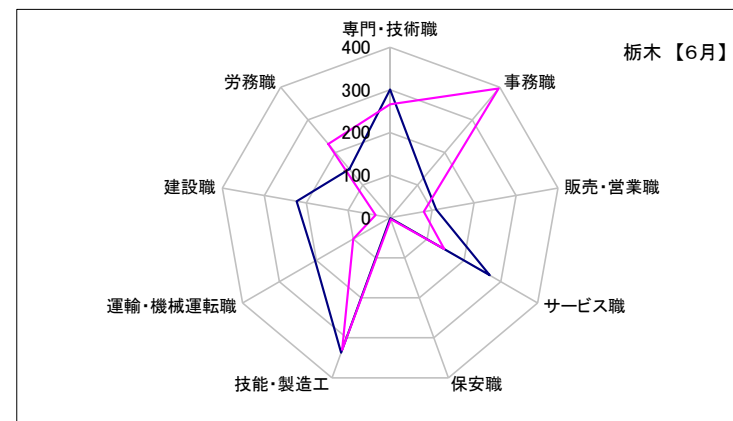
小山

	専門・技術職	事務職	販売・営業職	サービス職	保安職	技能・製造工	運輸・機械運転職	建設職	労務職
求人数	649	234	353	312	122	540	251	416	159
求職者数	416	736	172	148	17	514	159	45	285



栃木

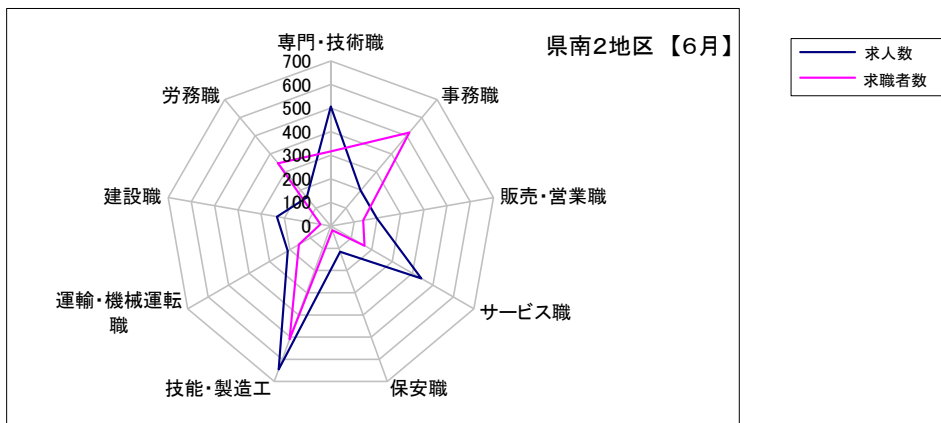
	専門・技術職	事務職	販売・営業職	サービス職	保安職	技能・製造工	運輸・機械運転職	建設職	労務職
求人数	301	122	110	270	1	337	203	223	149
求職者数	266	396	80	147	4	330	100	35	226



求人・求職バランスシート(フルタイム)【6月】

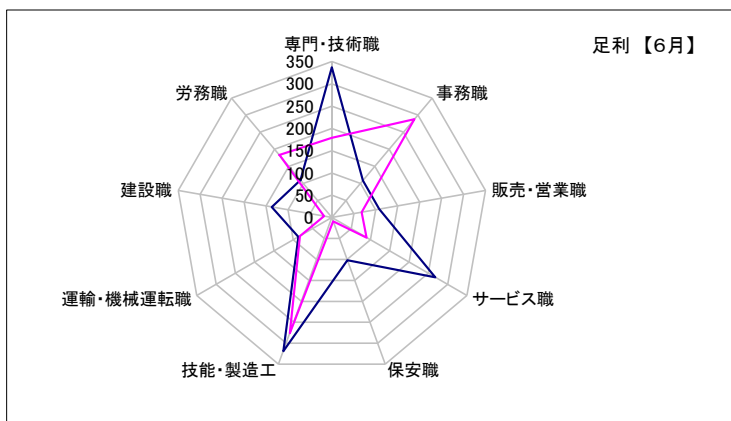
県南2地区

	専門・技術職	事務職	販売・営業職	サービス職	保安職	技能・製造工	運輸・機械運転職	建設職	労務職
求人数	507	197	197	443	115	646	211	232	159
求職者数	317	518	139	165	18	510	156	45	348



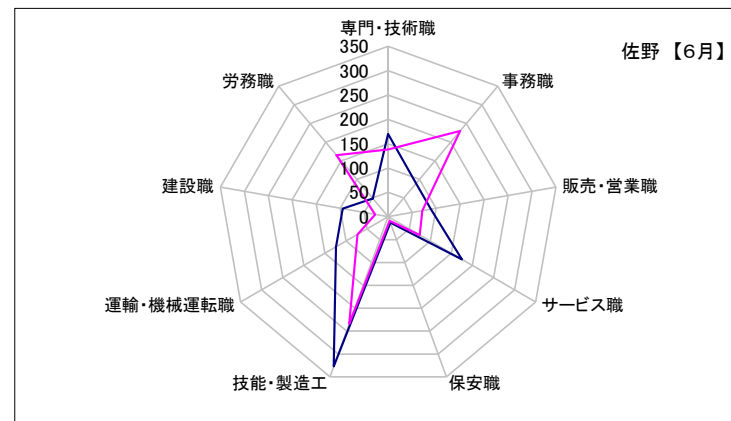
足利

	専門・技術職	事務職	販売・営業職	サービス職	保安職	技能・製造工	運輸・機械運転職	建設職	労務職
求人数	337	108	108	268	102	319	87	137	110
求職者数	179	288	68	90	9	276	83	18	183



佐野

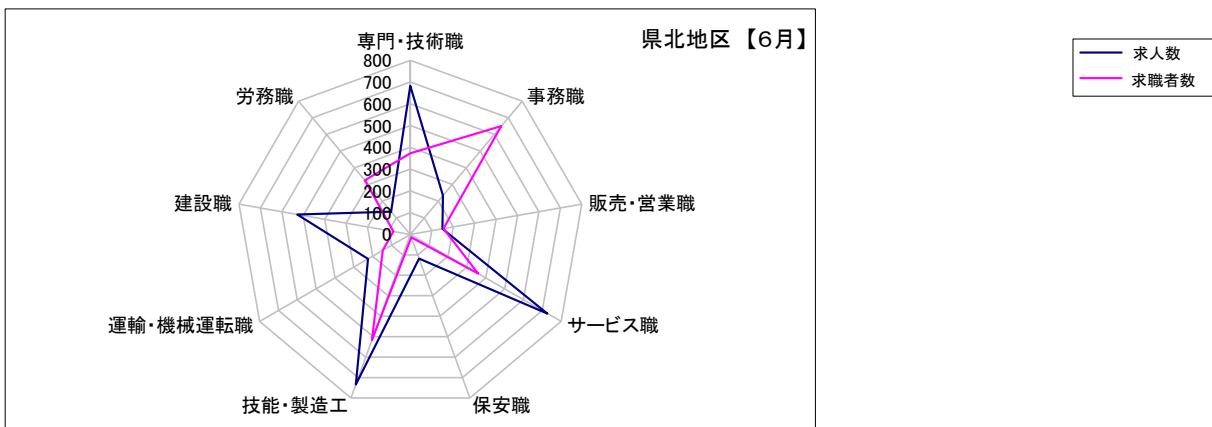
	専門・技術職	事務職	販売・営業職	サービス職	保安職	技能・製造工	運輸・機械運転職	建設職	労務職
求人数	170	89	89	175	13	327	124	95	49
求職者数	138	230	71	75	9	234	73	27	165



求人・求職バランスシート(フルタイム)【6月】

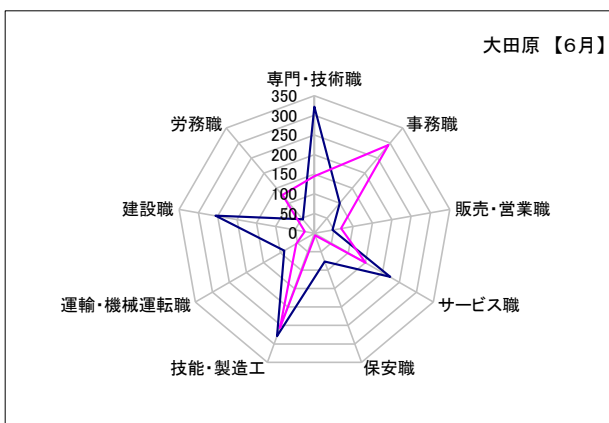
県北地区

	専門・技術職	事務職	販売・営業職	サービス職	保安職	技能・製造工	運輸・機械運転職	建設職	労務職
求人数	683	233	150	727	118	734	225	528	137
求職者数	373	650	154	360	14	517	146	79	325



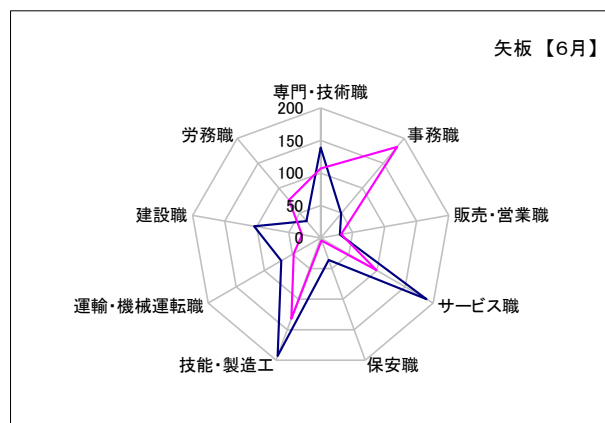
大田原

	専門・技術職	事務職	販売・営業職	サービス職	保安職	技能・製造工	運輸・機械運転職	建設職	労務職
求人数	322	100	47	223	77	279	89	256	46
求職者数	145	293	69	151	6	257	54	25	127



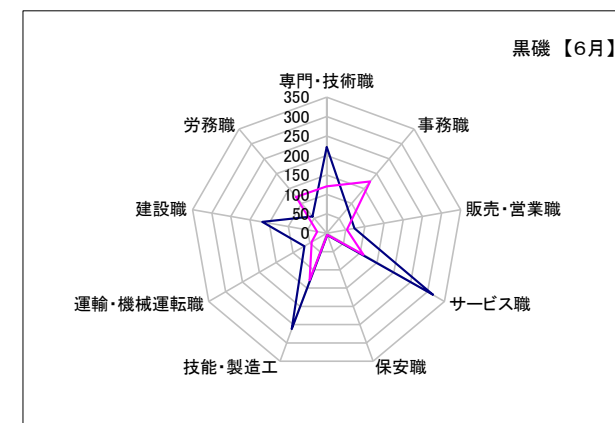
矢板

	専門・技術職	事務職	販売・営業職	サービス職	保安職	技能・製造工	運輸・機械運転職	建設職	労務職
求人数	139	49	30	188	36	193	70	104	34
求職者数	107	183	32	99	4	132	48	29	76



黒磯

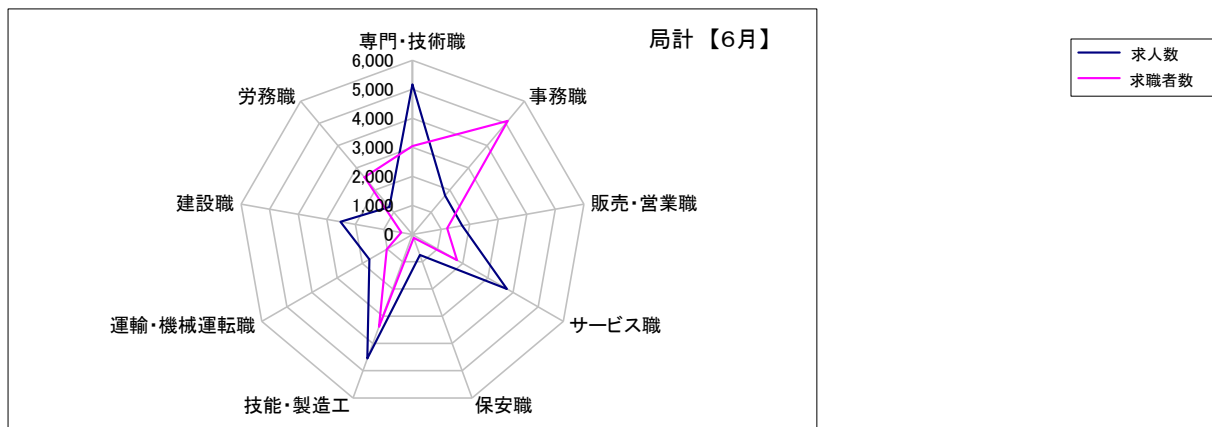
	専門・技術職	事務職	販売・営業職	サービス職	保安職	技能・製造工	運輸・機械運転職	建設職	労務職
求人数	222	84	73	316	5	262	66	168	57
求職者数	121	174	53	110	4	128	44	25	122



求人・求職バランスシート(フルタイム)【6月】

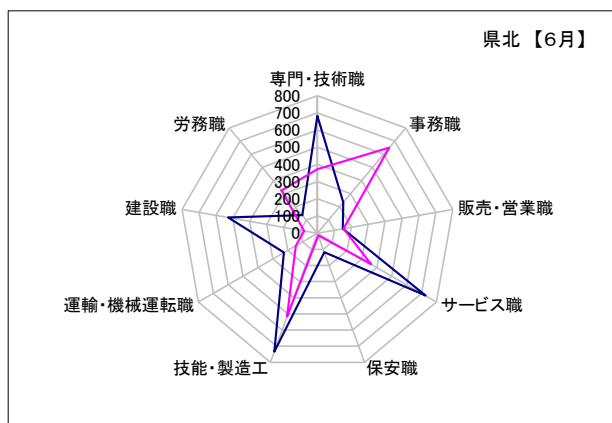
局計

	専門・技術職	事務職	販売・営業職	サービス職	保安職	技能・製造工	運輸・機械運転職	建設職	労務職
求人数	5,171	1,746	1,743	3,757	750	4,550	1,719	2,523	1,240
求職者数	3,045	5,109	1,212	1,767	128	3,389	1,028	391	2,574



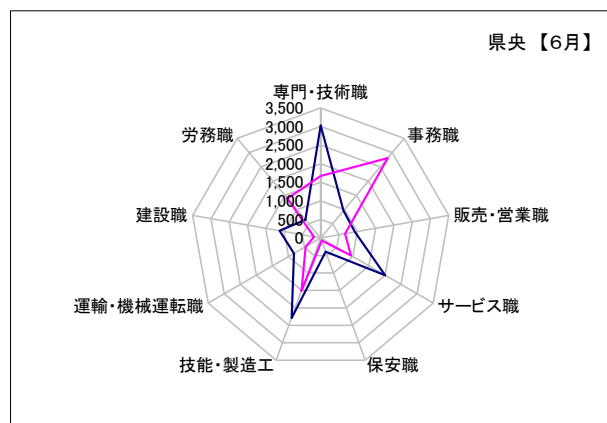
県北 《矢板・大田原・黒磯》

	専門・技術職	事務職	販売・営業職	サービス職	保安職	技能・製造工	運輸・機械運転職	建設職	労務職
求人数	683	233	150	727	118	734	225	528	137
求職者数	373	650	154	360	14	517	146	79	325



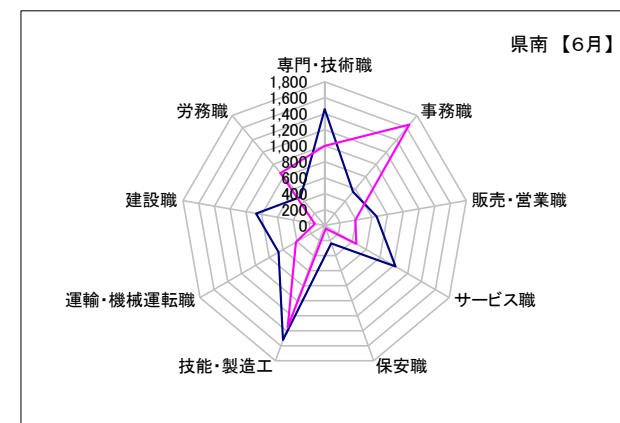
県央 《宇都宮・那須烏山・鹿沼・真岡・日光》

	専門・技術職	事務職	販売・営業職	サービス職	保安職	技能・製造工	運輸・機械運転職	建設職	労務職
求人数	3,031	960	933	2,005	394	2,293	829	1,124	636
求職者数	1,673	2,809	667	947	75	1,518	467	187	1,390



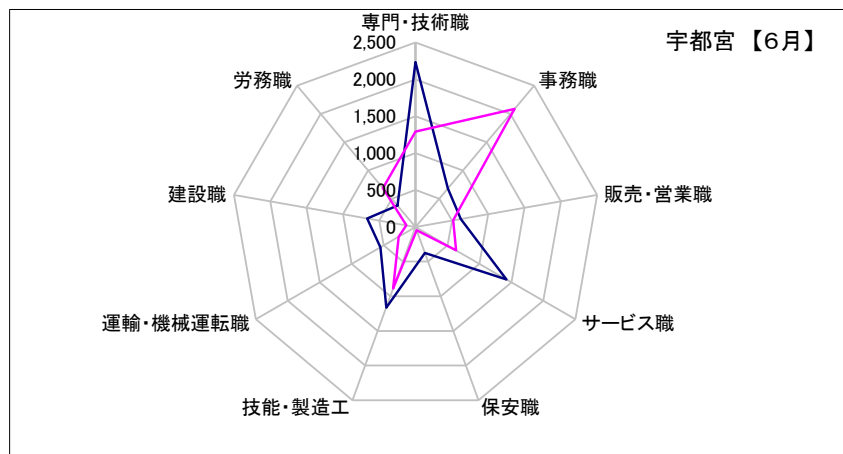
県南 《栃木・佐野・足利・小山》

	専門・技術職	事務職	販売・営業職	サービス職	保安職	技能・製造工	運輸・機械運転職	建設職	労務職
求人数	1,457	553	660	1,025	238	1,523	665	871	467
求職者数	999	1,650	391	460	39	1,354	415	125	859

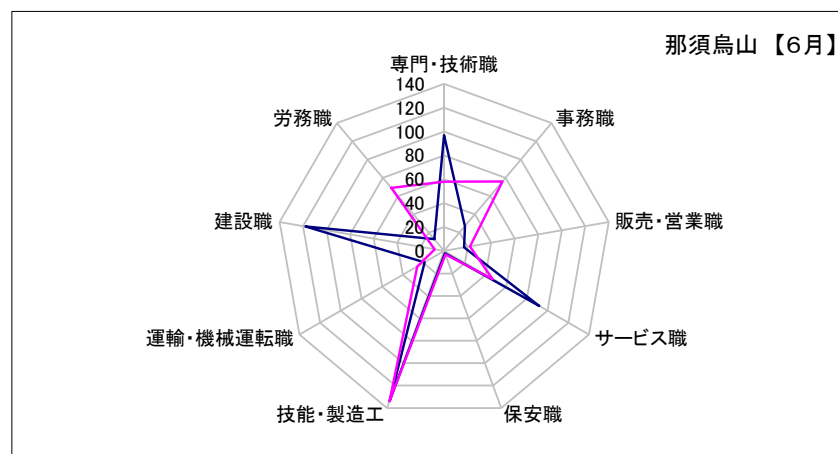


求人・求職バランスシート(フルタイム)【6月】

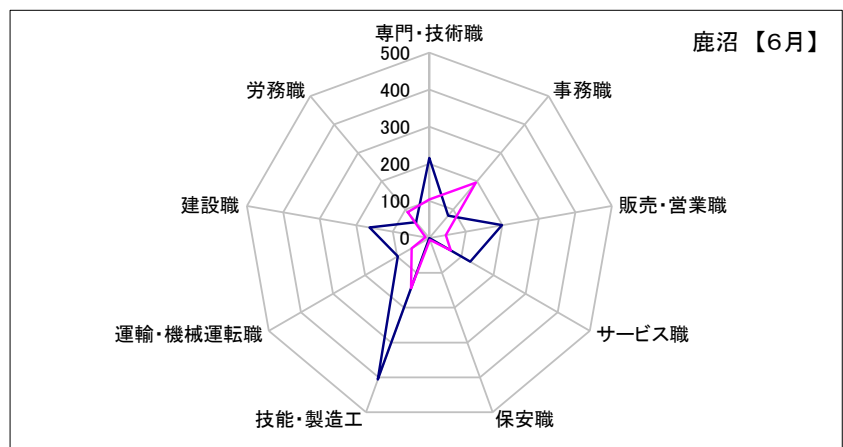
宇都宮	専門・技術職	事務職	販売・営業職	サービス職	保安職	技能・製造工	運輸・機械運転職	建設職	労務職
求人数	2,234	679	624	1,423	375	1,164	552	666	381
求職者数	1,291	2,088	517	634	49	888	263	126	688



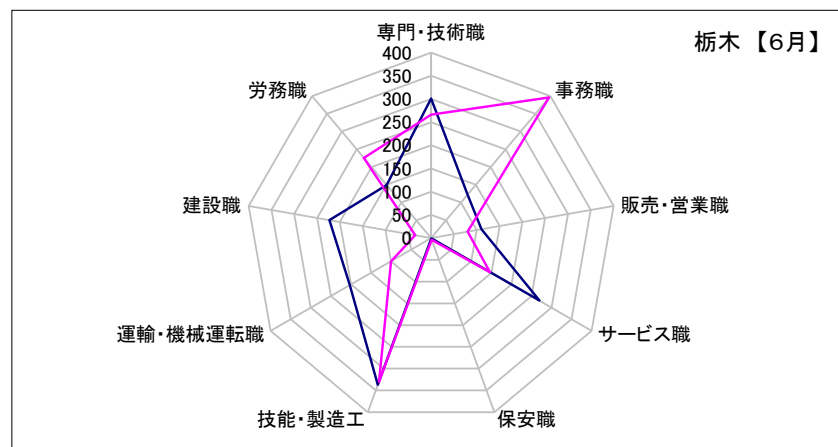
那須烏山	専門・技術職	事務職	販売・営業職	サービス職	保安職	技能・製造工	運輸・機械運転職	建設職	労務職
求人数	97	27	17	92	2	133	19	118	13
求職者数	58	76	22	47	3	134	26	8	69



鹿沼	専門・技術職	事務職	販売・営業職	サービス職	保安職	技能・製造工	運輸・機械運転職	建設職	労務職
求人数	216	79	199	127	0	406	98	164	56
求職者数	104	195	45	67	5	144	55	11	91

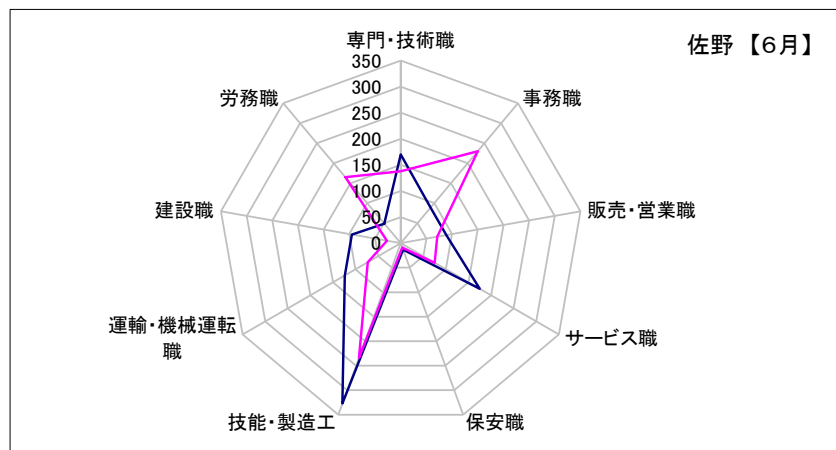


栃木	専門・技術職	事務職	販売・営業職	サービス職	保安職	技能・製造工	運輸・機械運転職	建設職	労務職
求人数	301	122	110	270	1	337	203	223	149
求職者数	266	396	80	147	4	330	100	35	226

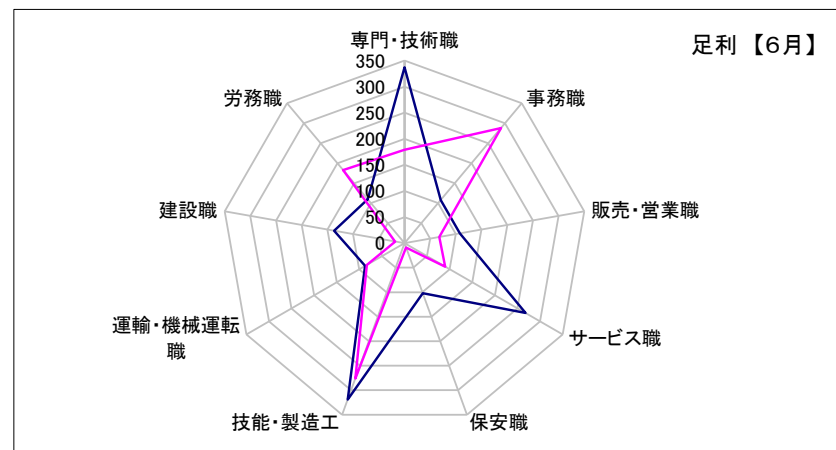


求人・求職バランスシート(フルタイム)【6月】

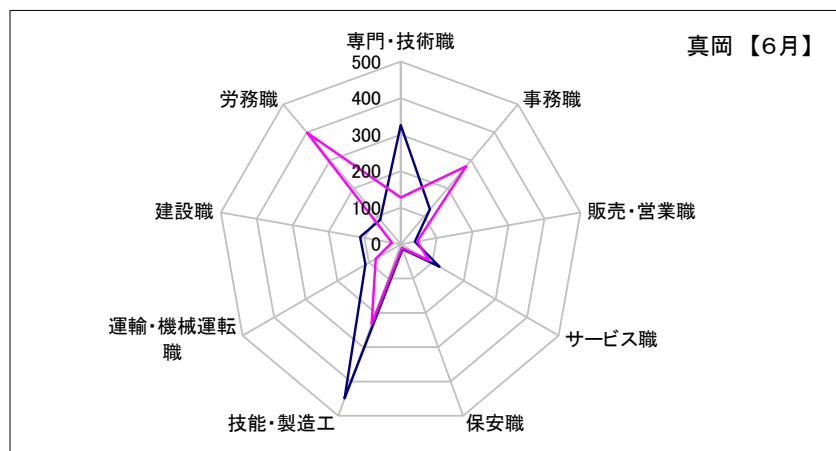
佐野	専門・技術職	事務職	販売・営業職	サービス職	保安職	技能・製造工	運輸・機械運転職	建設職	労務職
求人数	170	89	89	175	13	327	124	95	49
求職者数	138	230	71	75	9	234	73	27	165



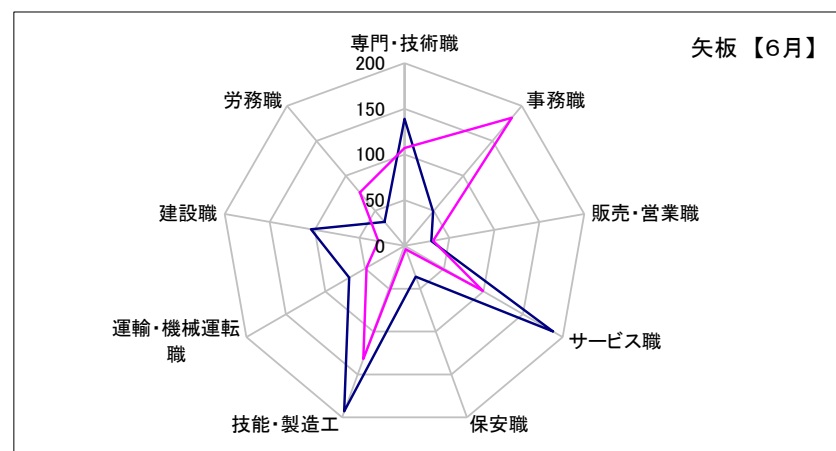
足利	専門・技術職	事務職	販売・営業職	サービス職	保安職	技能・製造工	運輸・機械運転職	建設職	労務職
求人数	337	108	108	268	102	319	87	137	110
求職者数	179	288	68	90	9	276	83	18	183



真岡	専門・技術職	事務職	販売・営業職	サービス職	保安職	技能・製造工	運輸・機械運転職	建設職	労務職
求人数	326	125	40	123	14	449	111	113	87
求職者数	128	279	46	90	11	232	79	24	398

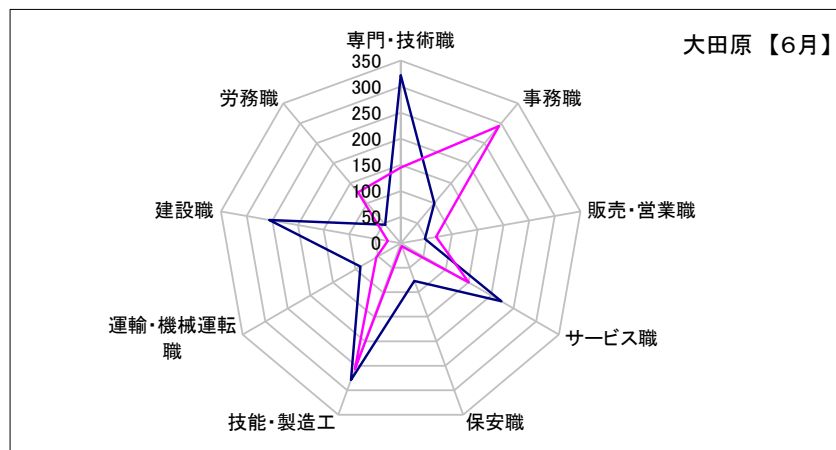


矢板	専門・技術職	事務職	販売・営業職	サービス職	保安職	技能・製造工	運輸・機械運転職	建設職	労務職
求人数	139	49	30	188	36	193	70	104	34
求職者数	107	183	32	99	4	132	48	29	76

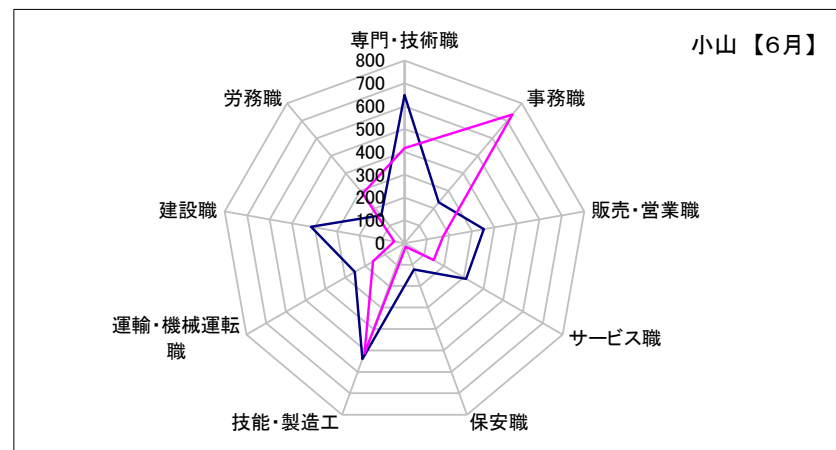


求人・求職バランスシート(フルタイム)【6月】

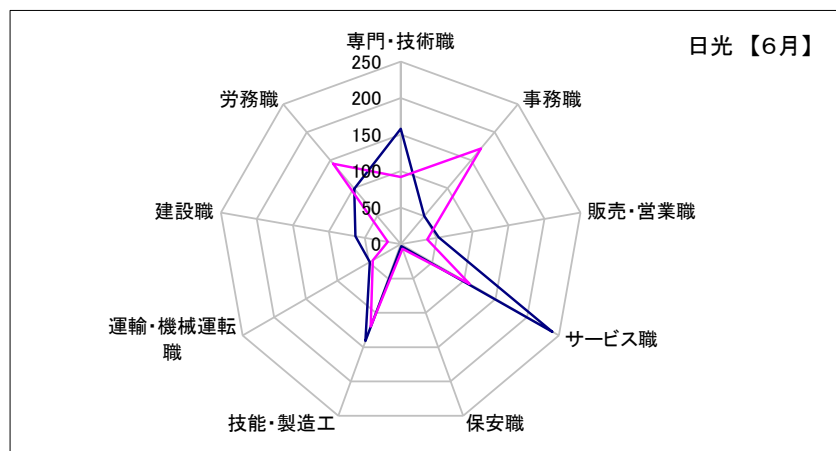
大田原	専門・技術職	事務職	販売・営業職	サービス職	保安職	技能・製造工	運輸・機械運転職	建設職	労務職
求人数	322	100	47	223	77	279	89	256	46
求職者数	145	293	69	151	6	257	54	25	127



小山	専門・技術職	事務職	販売・営業職	サービス職	保安職	技能・製造工	運輸・機械運転職	建設職	労務職
求人数	649	234	353	312	122	540	251	416	159
求職者数	416	736	172	148	17	514	159	45	285



日光	専門・技術職	事務職	販売・営業職	サービス職	保安職	技能・製造工	運輸・機械運転職	建設職	労務職
求人数	158	50	53	240	3	141	49	63	99
求職者数	92	171	37	109	7	120	44	18	144



黒磯	専門・技術職	事務職	販売・営業職	サービス職	保安職	技能・製造工	運輸・機械運転職	建設職	労務職
求人数	222	84	73	316	5	262	66	168	57
求職者数	121	174	53	110	4	128	44	25	122

