

求人・求職バランスシート（フルタイム）

2022年4月

	求 人		求 職						
			合計	～24歳	25歳～	35歳～	45歳～	55歳～	
合 計	有効求人数	23,972	有効求職者	21,964	2,553	4,880	4,183	4,818	5,530
	有効倍率	1.09	うち男	13,170	1,233	2,488	2,357	2,794	4,298
	新規倍率	1.62	うち女	8,772	1,316	2,389	1,821	2,020	1,226
専 門 ． 技術職	有効求人数	5,301	有効求職者	3,160	347	868	552	619	774
	有効倍率	1.68	うち男	1,681	169	380	261	305	566
	新規倍率	2.06	うち女	1,475	178	487	291	313	206
事 務 職	有効求人数	1,765	有効求職者	5,160	693	1,343	1,093	1,066	965
	有効倍率	0.34	うち男	1,676	165	365	300	259	587
	新規倍率	0.52	うち女	3,481	528	977	792	806	378
販 売 ． 営業職	有効求人数	1,852	有効求職者	1,329	205	299	242	282	301
	有効倍率	1.39	うち男	805	97	185	140	172	211
	新規倍率	2.66	うち女	524	108	114	102	110	90
サ ー ビ ス 職	有効求人数	3,585	有効求職者	1,865	227	384	333	423	498
	有効倍率	1.92	うち男	910	108	160	171	170	301
	新規倍率	2.77	うち女	954	119	224	161	253	197
保 安 職	有効求人数	659	有効求職者	127	6	16	7	19	79
	有効倍率	5.19	うち男	121	5	14	7	18	77
	新規倍率	7.21	うち女	5	1	1	0	1	2
技 能 工 ． 製造工	有効求人数	4,511	有効求職者	3,470	381	797	735	789	768
	有効倍率	1.30	うち男	2,620	252	593	567	580	628
	新規倍率	1.96	うち女	848	129	204	167	209	139
運 輸 ． 機械運転職	有効求人数	1,803	有効求職者	1,110	30	84	173	349	474
	有効倍率	1.62	うち男	1,072	28	73	168	333	470
	新規倍率	2.43	うち女	36	2	11	5	15	3
建 設 職	有効求人数	2,596	有効求職者	412	39	58	90	97	128
	有効倍率	6.30	うち男	403	39	56	89	93	126
	新規倍率	9.69	うち女	8	0	2	1	4	1
労 務 職	有効求人数	1,324	有効求職者	2,730	265	398	481	647	939
	有効倍率	0.48	うち男	2,079	170	267	350	492	800
	新規倍率	0.99	うち女	650	95	131	131	154	139

(注) 「職業別」の合計には、管理職・農林漁業職・職業分類不能を含みます。
「有効求職」・「有効求人」は、その月に申し込まれた新規の「求職」あるいは「求人」に前月から繰り越された有効中の「求職」・「求人」をそれぞれ足したものです。
「有効倍率」は、有効求職者1人あたりの有効求人の数を意味します。
「新規倍率」は、新規求職者1人あたりの新規求人の数を意味します。

求人・求職バランスシート（フルタイム）【専門】

2022年4月

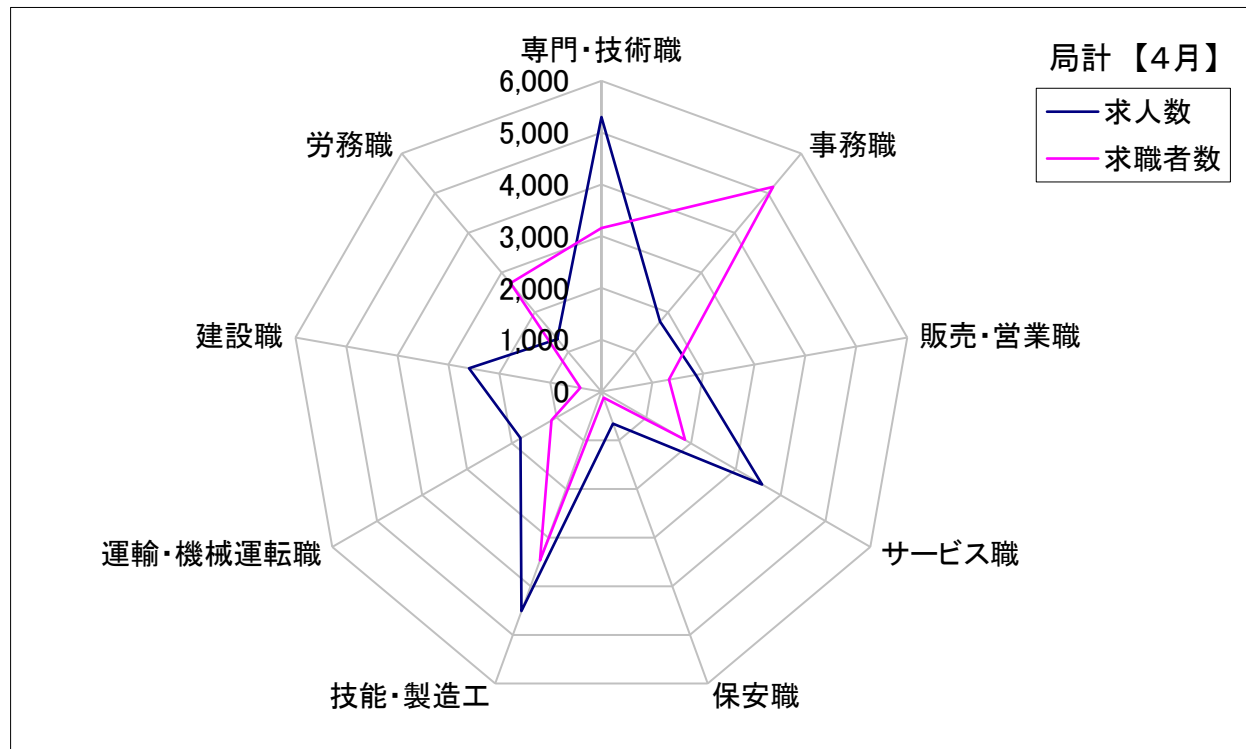
	求 人		求 職						
			合計	～24歳	25歳～	35歳～	45歳～	55歳～	
職 業 計	有効求人数	23,972	有効求職者	21,964	2,553	4,880	4,183	4,818	5,530
	有効倍率	1.09	うち女	8,772	1,316	2,389	1,821	2,020	1,226
専門・ 技術職 計	有効求人数	5,301	有効求職者	3,160	347	868	552	619	774
	有効倍率	1.68	うち女	1,475	178	487	291	313	206
開発技術者	有効求人数	233	有効求職者	310	23	56	27	46	158
	有効倍率	0.75	うち女	15	5	6	3	0	1
製造技術者	有効求人数	198	有効求職者	286	35	55	58	51	87
	有効倍率	0.69	うち女	51	14	15	9	7	6
建築・土木 技術者等	有効求人数	990	有効求職者	166	14	32	24	28	68
	有効倍率	5.96	うち女	14	4	3	5	1	1
情報処理・ 通信技術者	有効求人数	276	有効求職者	371	69	133	53	58	58
	有効倍率	0.74	うち女	60	11	26	12	9	2
その他の 技術者 (安全衛生等)	有効求人数	53	有効求職者	50	2	3	6	7	32
	有効倍率	1.06	うち女	7	1	0	0	3	3
保健師、 看護師等	有効求人数	975	有効求職者	482	20	120	123	139	80
	有効倍率	2.02	うち女	441	19	113	106	126	77
医療技術者	有効求人数	408	有効求職者	119	21	48	18	17	15
	有効倍率	3.43	うち女	75	14	35	14	8	4
その他の 保険医療 (栄養士等)	有効求人数	210	有効求職者	201	25	68	33	33	42
	有効倍率	1.04	うち女	138	21	56	25	19	17
社会福祉 専門職	有効求人数	1,319	有効求職者	406	35	95	78	109	89
	有効倍率	3.25	うち女	310	33	79	58	82	58
その他の 専門・ 技術職	有効求人数	639	有効求職者	769	103	258	132	131	145
	有効倍率	0.83	うち女	364	56	154	59	58	37

(注) 「職業計」は、全職業のフルタイムの合計です。
「有効求職」・「有効求人」は、その月に申し込まれた新規の「求職」あるいは「求人」に前月から繰り越された有効中の「求職」・「求人」をそれぞれ足したものです。
「有効倍率」は、有効求職者1人あたりの有効求人の方数を意味します。

求人・求職バランスシート(フルタイム)【4月】

局 計

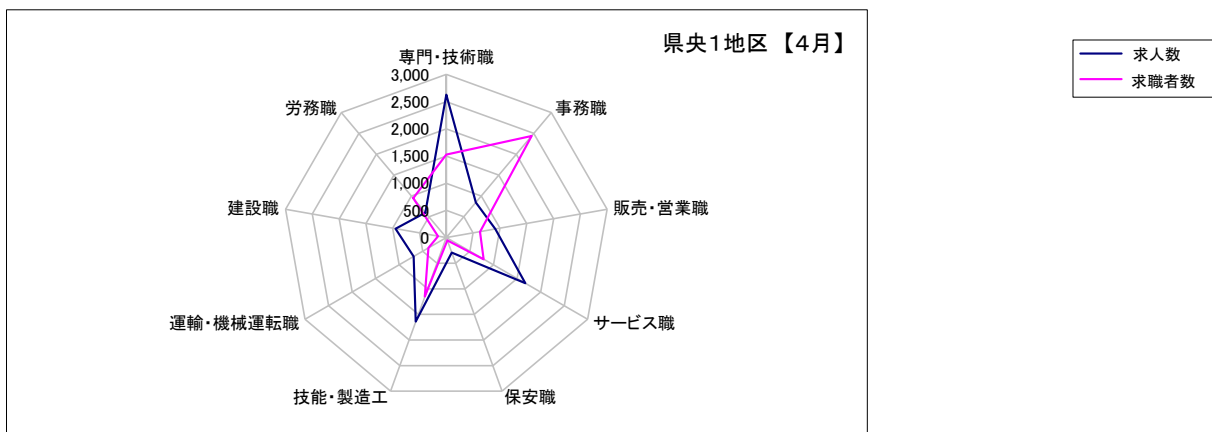
	専門・技術職	事務職	販売・営業職	サービス職	保安職	技能・製造工	運輸・機械運転職	建設職	労務職
求 人 数	5,301	1,765	1,852	3,585	659	4,511	1,803	2,596	1,324
求 職 者 数	3,160	5,160	1,329	1,865	127	3,470	1,110	412	2,730



求人・求職バランスシート(フルタイム)【4月】

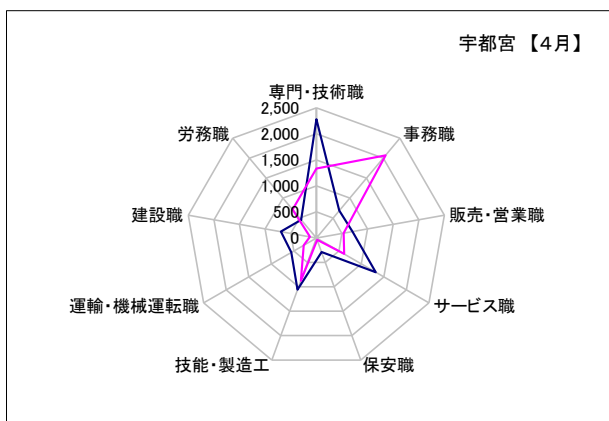
県央1地区

	専門・技術職	事務職	販売・営業職	サービス職	保安職	技能・製造工	運輸・機械運転職	建設職	労務職
求人数	2,627	841	916	1,676	290	1,640	693	948	598
求職者数	1,529	2,439	626	794	54	1,151	380	157	946



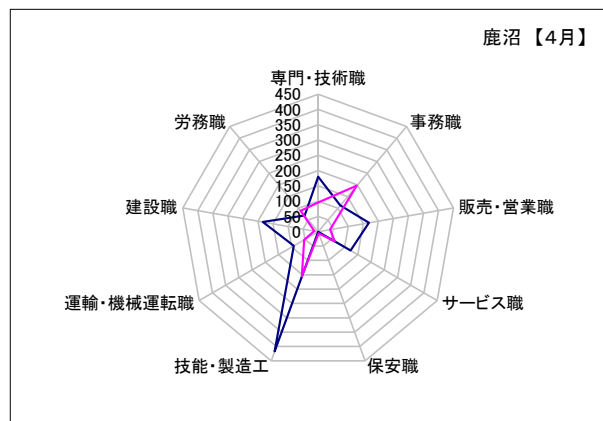
宇都宮

	専門・技術職	事務職	販売・営業職	サービス職	保安職	技能・製造工	運輸・機械運転職	建設職	労務職
求人数	2,281	686	704	1,319	290	1,059	554	692	453
求職者数	1,334	2,071	534	615	42	877	282	123	711



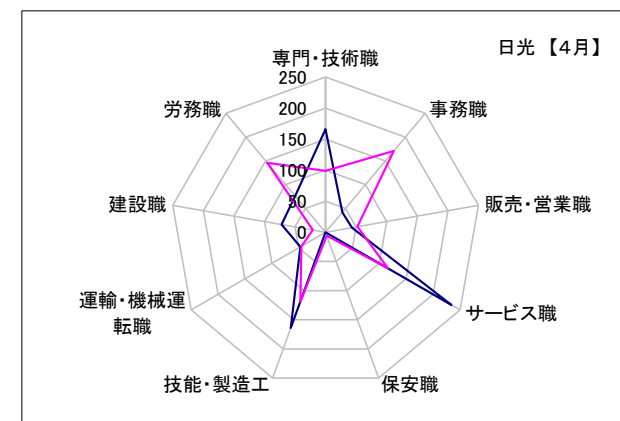
鹿沼

	専門・技術職	事務職	販売・営業職	サービス職	保安職	技能・製造工	運輸・機械運転職	建設職	労務職
求人数	180	113	169	123	0	417	92	184	69
求職者数	96	197	40	63	6	155	53	13	89



日光

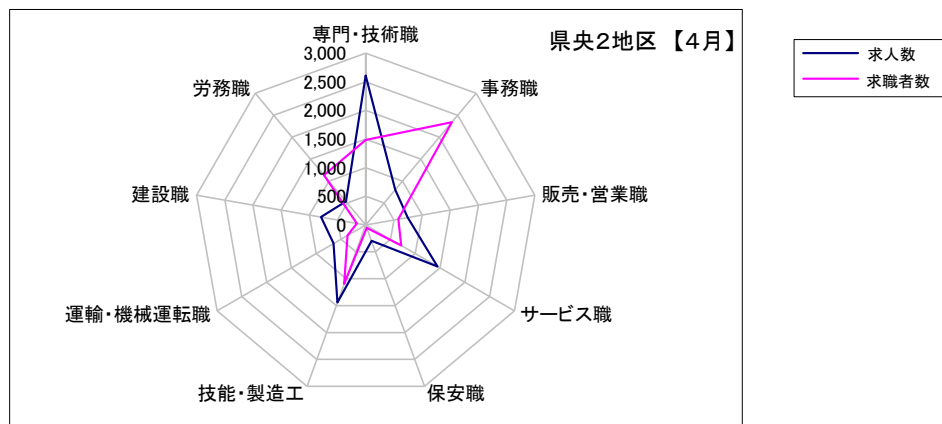
	専門・技術職	事務職	販売・営業職	サービス職	保安職	技能・製造工	運輸・機械運転職	建設職	労務職
求人数	166	42	43	234	0	164	47	72	76
求職者数	99	171	52	116	6	119	45	21	146



求人・求職バランスシート(フルタイム)【4月】

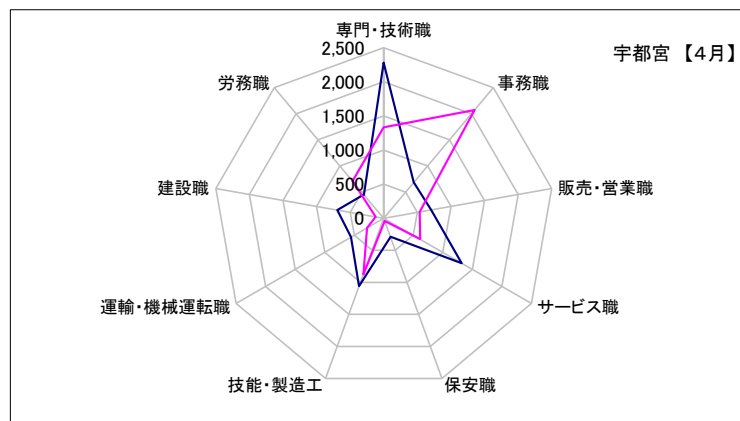
県央2地区

	専門・技術職	事務職	販売・営業職	サービス職	保安職	技能・製造工	運輸・機械運転職	建設職	労務職
求人数	2,609	802	746	1,448	298	1,441	648	793	537
求職者数	1,484	2,342	580	717	56	1,097	368	157	1,134



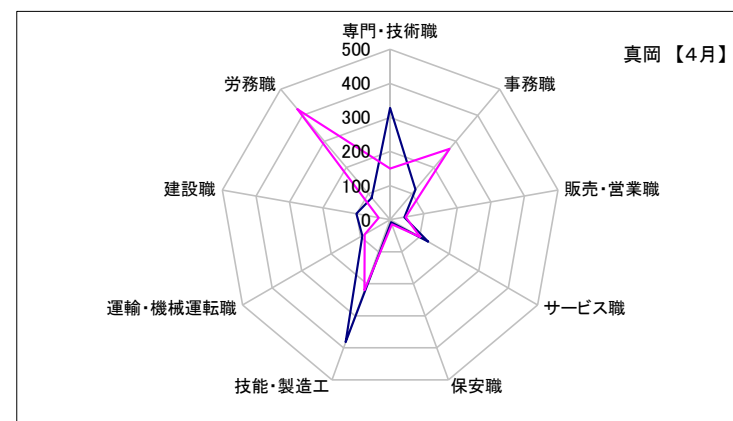
宇都宮

	専門・技術職	事務職	販売・営業職	サービス職	保安職	技能・製造工	運輸・機械運転職	建設職	労務職
求人数	2,281	686	704	1,319	290	1,059	554	692	453
求職者数	1,334	2,071	534	615	42	877	282	123	711



真岡

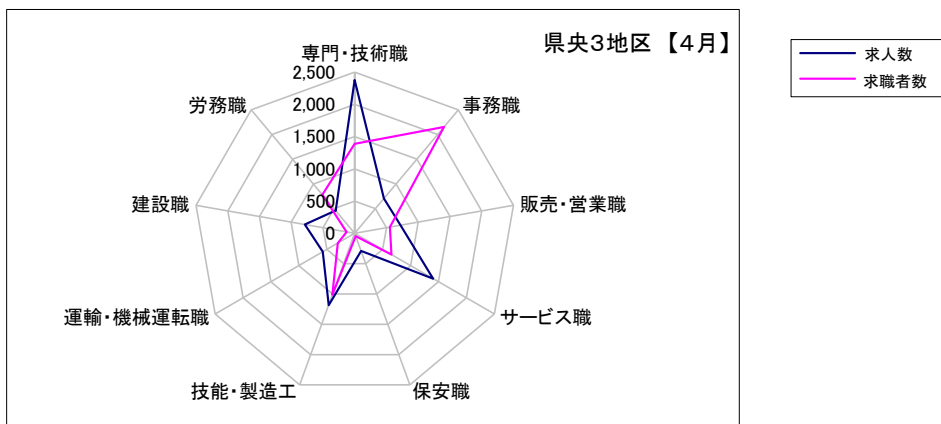
	専門・技術職	事務職	販売・営業職	サービス職	保安職	技能・製造工	運輸・機械運転職	建設職	労務職
求人数	328	116	42	129	8	382	94	101	84
求職者数	150	271	46	102	14	220	86	34	423



求人・求職バランスシート(フルタイム)【4月】

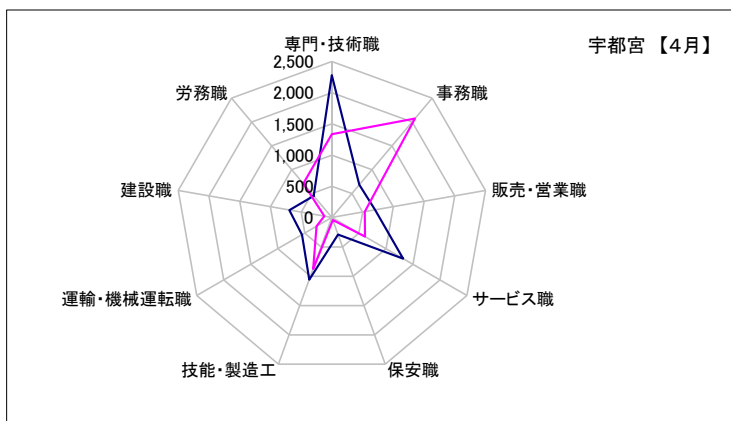
県央3地区

	専門・技術職	事務職	販売・営業職	サービス職	保安職	技能・製造工	運輸・機械運転職	建設職	労務職
求人数	2,378	706	722	1,404	290	1,185	573	786	462
求職者数	1,388	2,154	552	657	44	1,014	303	130	781



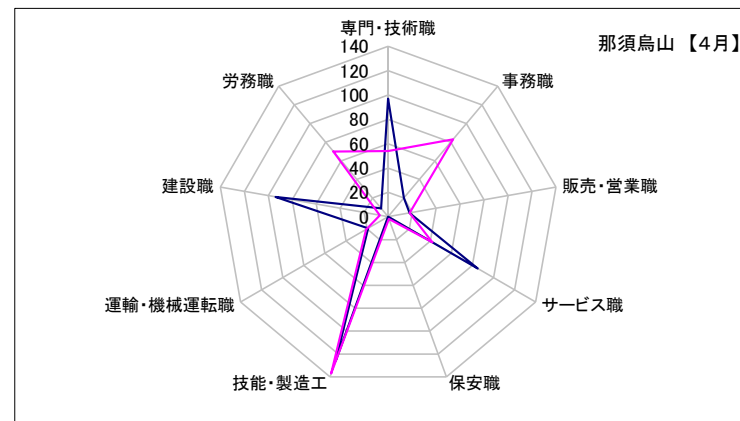
宇都宮

	専門・技術職	事務職	販売・営業職	サービス職	保安職	技能・製造工	運輸・機械運転職	建設職	労務職
求人数	2,281	686	704	1,319	290	1,059	554	692	453
求職者数	1,334	2,071	534	615	42	877	282	123	711



那須烏山

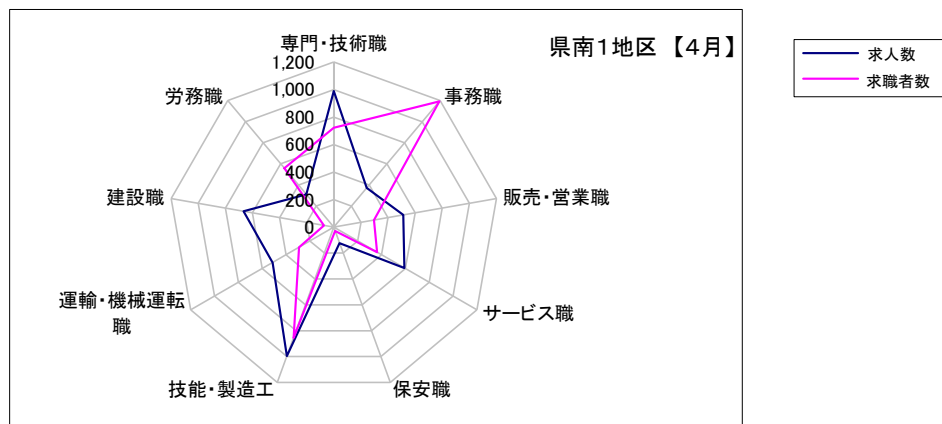
	専門・技術職	事務職	販売・営業職	サービス職	保安職	技能・製造工	運輸・機械運転職	建設職	労務職
求人数	97	20	18	85	0	126	19	94	9
求職者数	54	83	18	42	2	137	21	7	70



求人・求職バランスシート(フルタイム)【4月】

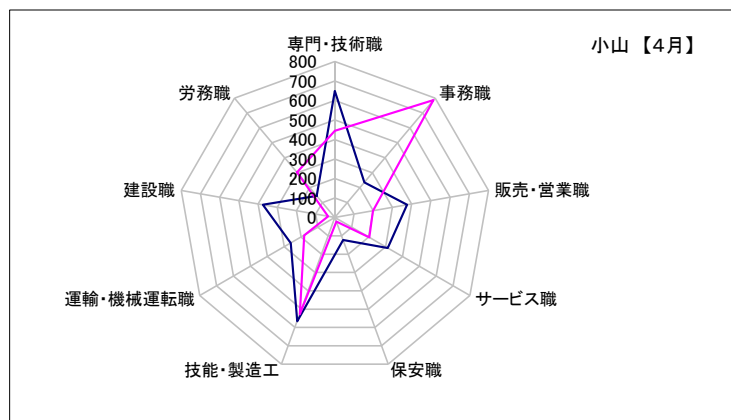
県南1地区

	専門・技術職	事務職	販売・営業職	サービス職	保安職	技能・製造工	運輸・機械運転職	建設職	労務職
求人数	989	373	513	592	123	996	514	666	310
求職者数	723	1,193	297	362	29	856	291	73	559



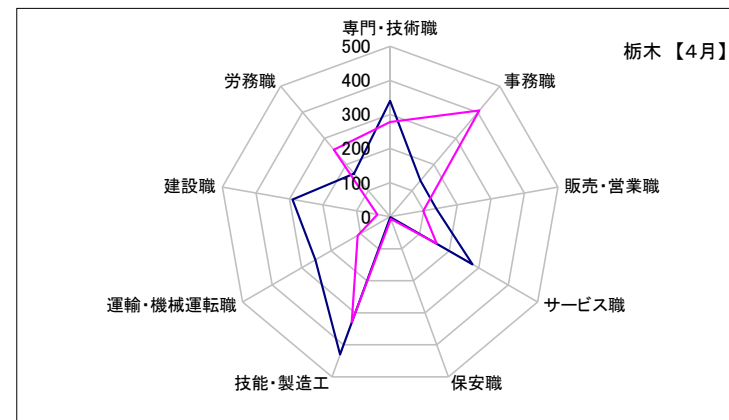
小山

	専門・技術職	事務職	販売・営業職	サービス職	保安職	技能・製造工	運輸・機械運転職	建設職	労務職
求人数	649	235	376	313	122	566	261	375	145
求職者数	445	786	198	204	22	527	181	35	302



栃木

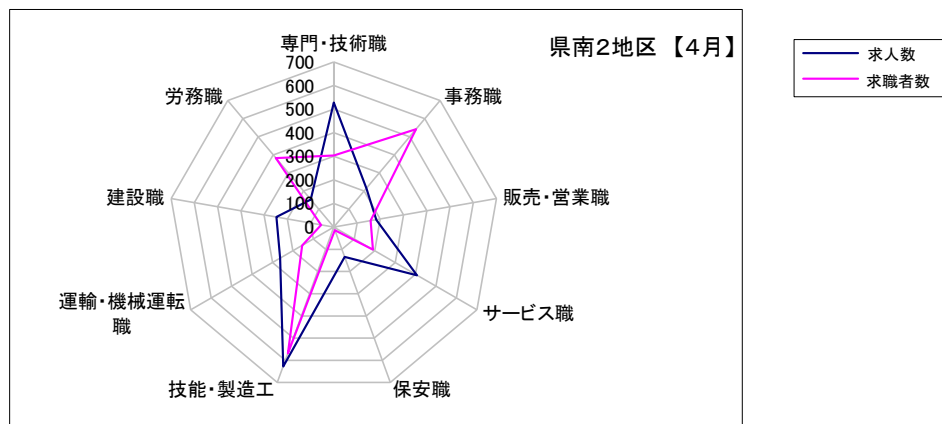
	専門・技術職	事務職	販売・営業職	サービス職	保安職	技能・製造工	運輸・機械運転職	建設職	労務職
求人数	340	138	137	279	1	430	253	291	165
求職者数	278	407	99	158	7	329	110	38	257



求人・求職バランスシート(フルタイム)【4月】

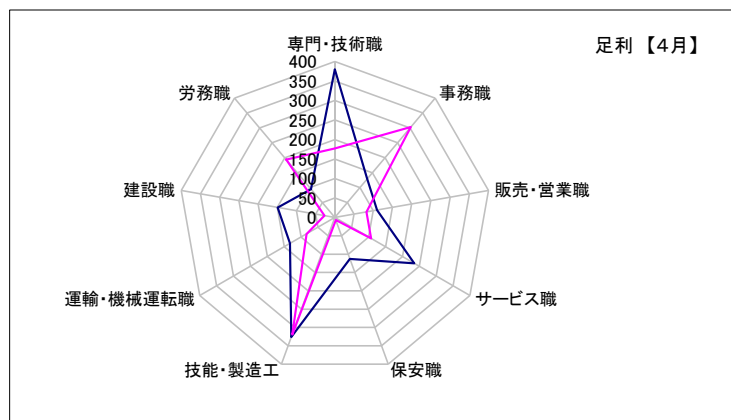
県南2地区

	専門・技術職	事務職	販売・営業職	サービス職	保安職	技能・製造工	運輸・機械運転職	建設職	労務職
求人数	528	215	183	407	134	628	263	247	153
求職者数	304	542	158	191	13	569	155	55	382



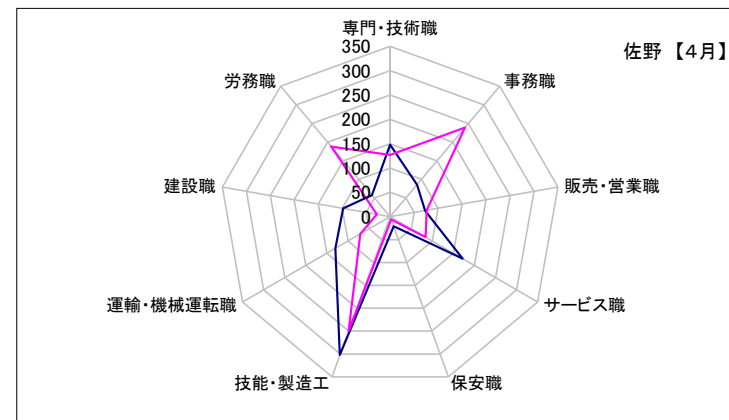
足利

	専門・技術職	事務職	販売・営業職	サービス職	保安職	技能・製造工	運輸・機械運転職	建設職	労務職
求人数	380	129	110	235	113	326	133	149	95
求職者数	177	303	82	107	7	319	84	27	194



佐野

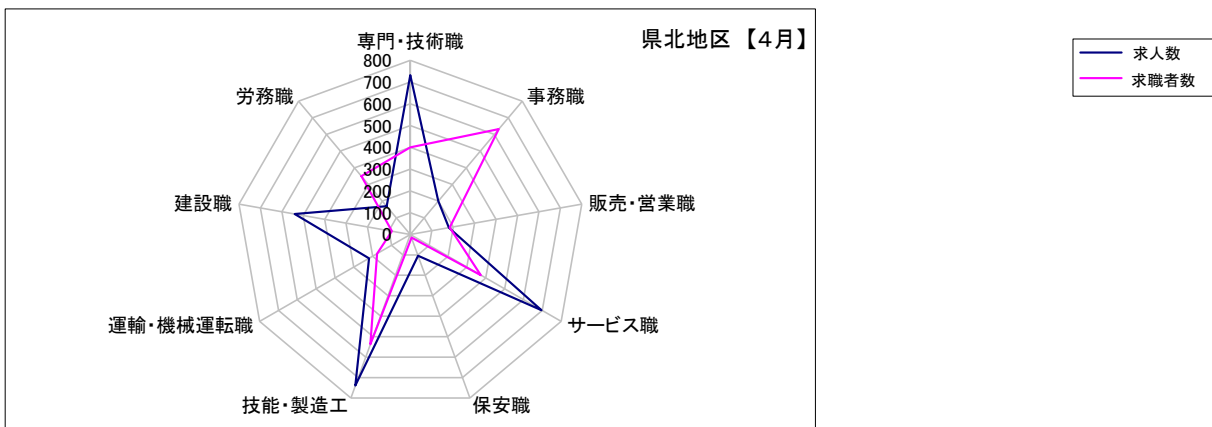
	専門・技術職	事務職	販売・営業職	サービス職	保安職	技能・製造工	運輸・機械運転職	建設職	労務職
求人数	148	86	73	172	21	302	130	98	58
求職者数	127	239	76	84	6	250	71	28	188



求人・求職バランスシート(フルタイム)【4月】

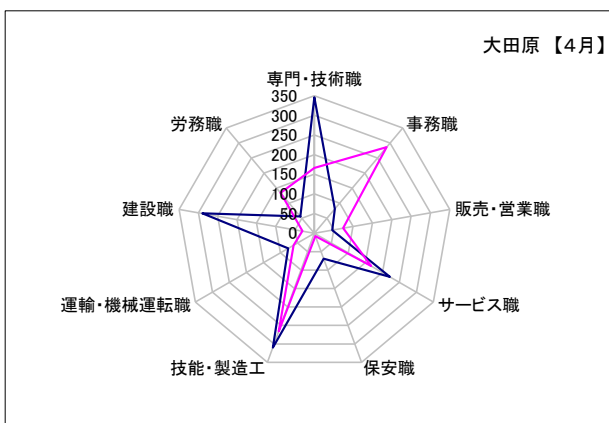
県北地区

	専門・技術職	事務職	販売・営業職	サービス職	保安職	技能・製造工	運輸・機械運転職	建設職	労務職
求人数	732	200	180	696	104	739	220	540	170
求職者数	400	632	184	374	15	537	177	86	350



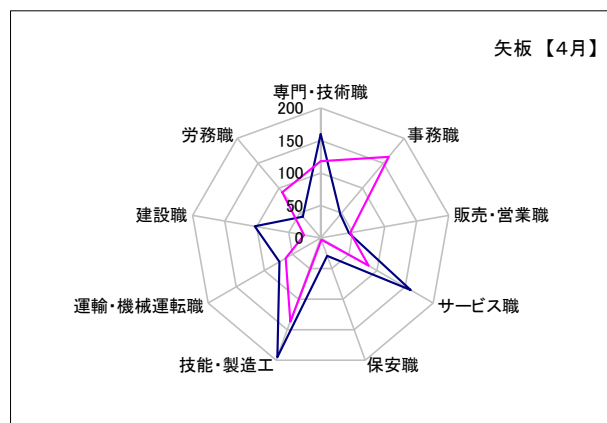
大田原

	専門・技術職	事務職	販売・営業職	サービス職	保安職	技能・製造工	運輸・機械運転職	建設職	労務職
求人数	346	81	46	222	69	310	77	290	56
求職者数	166	286	74	167	8	266	61	31	134



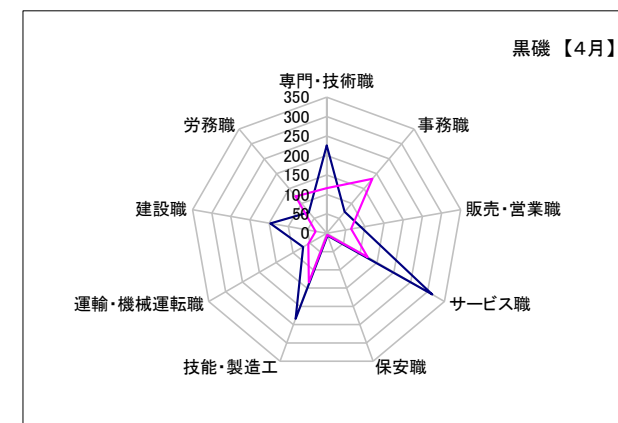
矢板

	専門・技術職	事務職	販売・営業職	サービス職	保安職	技能・製造工	運輸・機械運転職	建設職	労務職
求人数	160	47	44	160	29	195	73	103	43
求職者数	118	163	46	85	3	137	62	26	92



黒磯

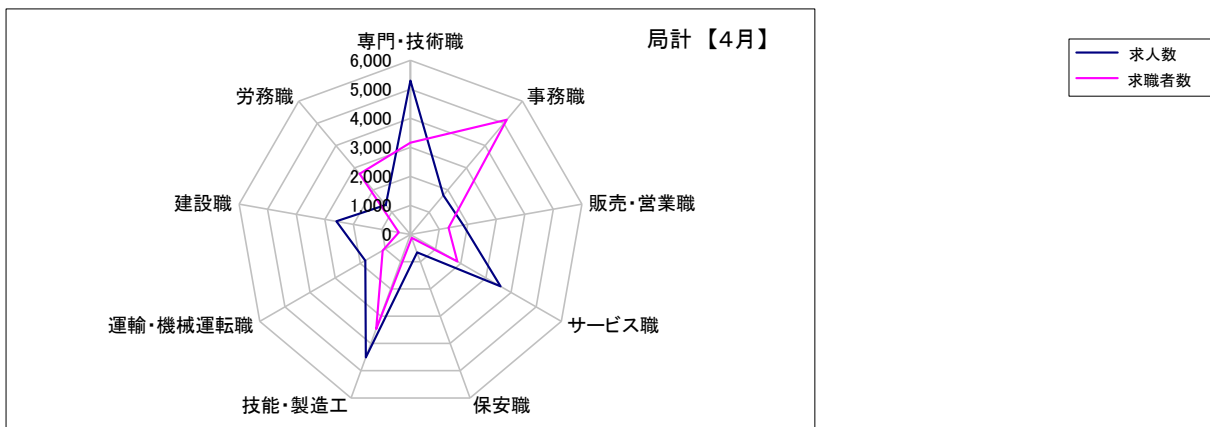
	専門・技術職	事務職	販売・営業職	サービス職	保安職	技能・製造工	運輸・機械運転職	建設職	労務職
求人数	226	72	90	314	6	234	70	147	71
求職者数	116	183	64	122	4	134	54	29	124



求人・求職バランスシート(フルタイム)【4月】

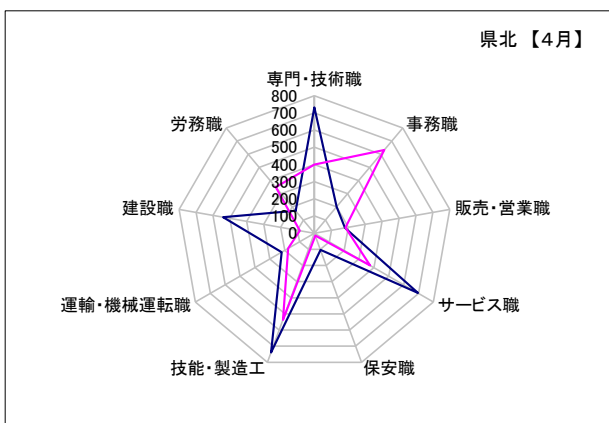
局計

	専門・技術職	事務職	販売・営業職	サービス職	保安職	技能・製造工	運輸・機械運転職	建設職	労務職
求人数	5,301	1,765	1,852	3,585	659	4,511	1,803	2,596	1,324
求職者数	3,160	5,160	1,329	1,865	127	3,470	1,110	412	2,730



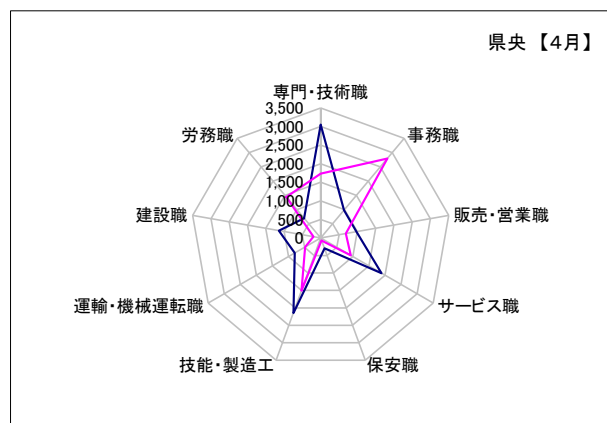
県北 《矢板・大田原・黒磯》

	専門・技術職	事務職	販売・営業職	サービス職	保安職	技能・製造工	運輸・機械運転職	建設職	労務職
求人数	732	200	180	696	104	739	220	540	170
求職者数	400	632	184	374	15	537	177	86	350



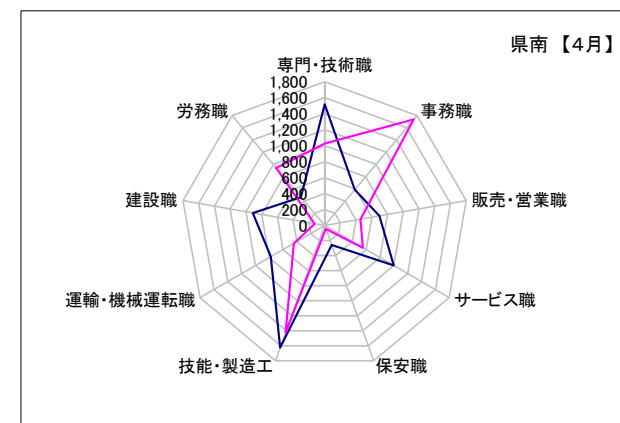
県央 《宇都宮・那須烏山・鹿沼・真岡・日光》

	専門・技術職	事務職	販売・営業職	サービス職	保安職	技能・製造工	運輸・機械運転職	建設職	労務職
求人数	3,052	977	976	1,890	298	2,148	806	1,143	691
求職者数	1,733	2,793	690	938	70	1,508	487	198	1,439



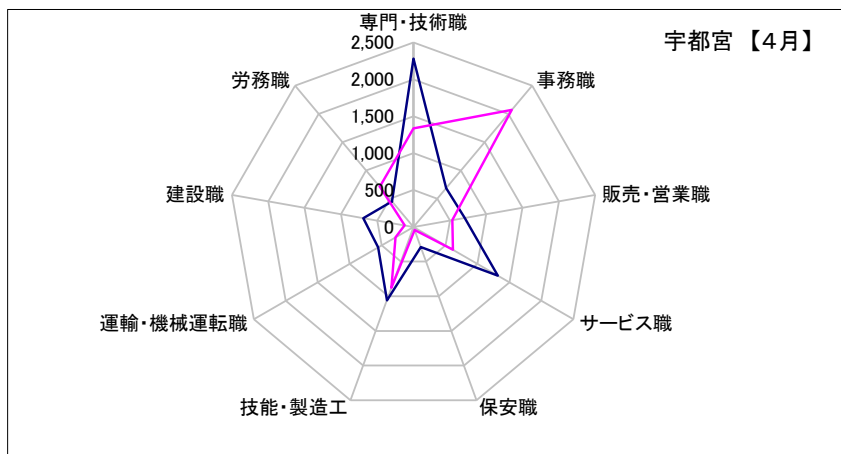
県南 《栃木・佐野・足利・小山》

	専門・技術職	事務職	販売・営業職	サービス職	保安職	技能・製造工	運輸・機械運転職	建設職	労務職
求人数	1,517	588	696	999	257	1,624	777	913	463
求職者数	1,027	1,735	455	553	42	1,425	446	128	941

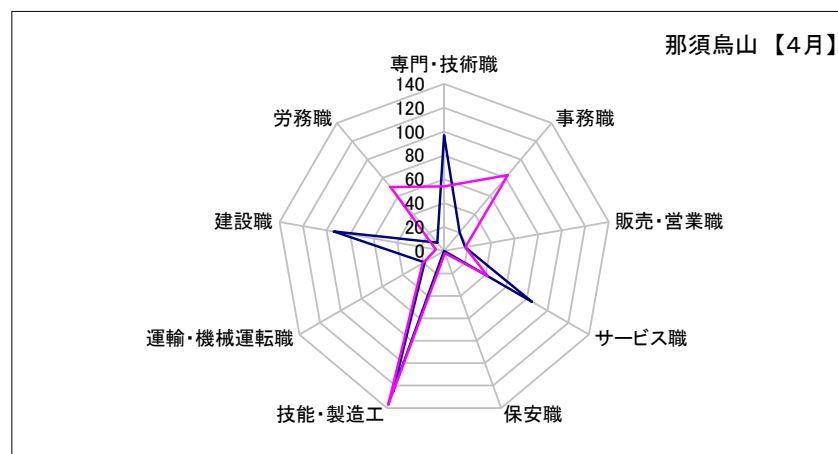


求人・求職バランスシート(フルタイム)【4月】

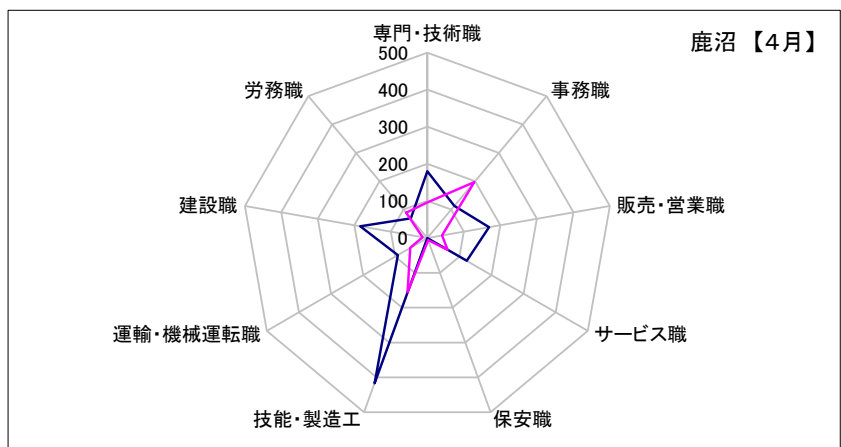
宇都宮	専門・技術職	事務職	販売・営業職	サービス職	保安職	技能・製造工	運輸・機械運転職	建設職	労務職
求人数	2,281	686	704	1,319	290	1,059	554	692	453
求職者数	1,334	2,071	534	615	42	877	282	123	711



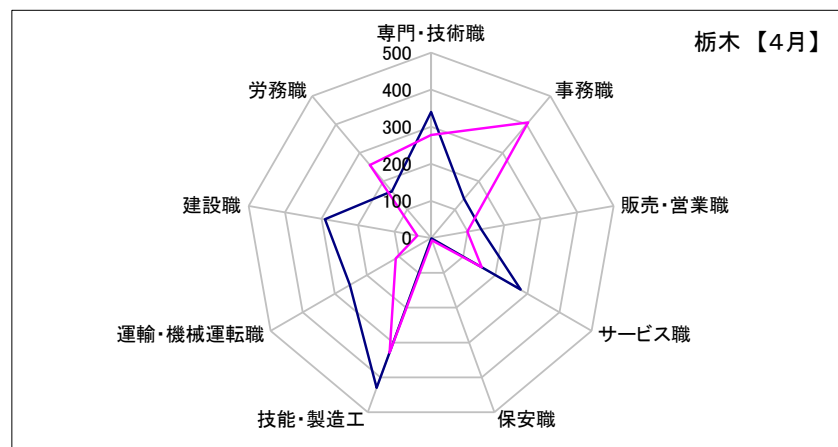
那須烏山	専門・技術職	事務職	販売・営業職	サービス職	保安職	技能・製造工	運輸・機械運転職	建設職	労務職
求人数	97	20	18	85	0	126	19	94	9
求職者数	54	83	18	42	2	137	21	7	70



鹿沼	専門・技術職	事務職	販売・営業職	サービス職	保安職	技能・製造工	運輸・機械運転職	建設職	労務職
求人数	180	113	169	123	0	417	92	184	69
求職者数	96	197	40	63	6	155	53	13	89

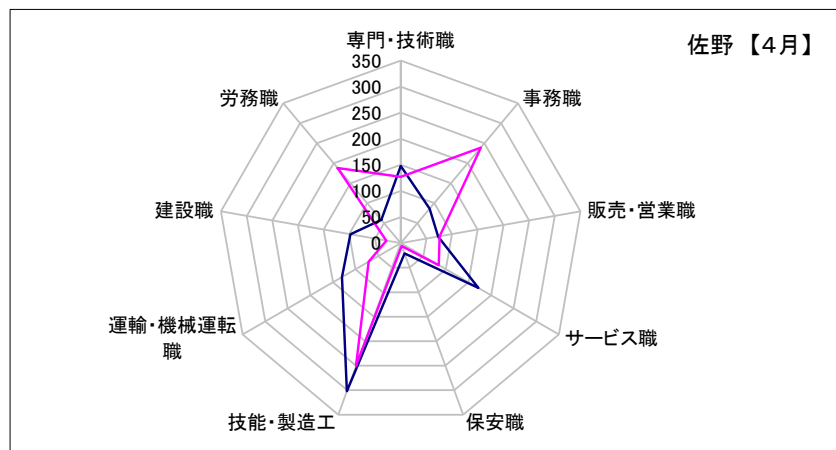


栃木	専門・技術職	事務職	販売・営業職	サービス職	保安職	技能・製造工	運輸・機械運転職	建設職	労務職
求人数	340	138	137	279	1	430	253	291	165
求職者数	278	407	99	158	7	329	110	38	257

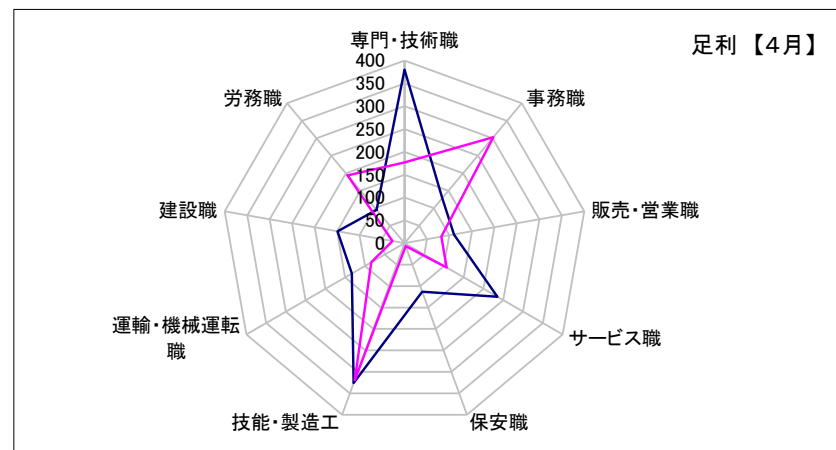


求人・求職バランスシート(フルタイム)【4月】

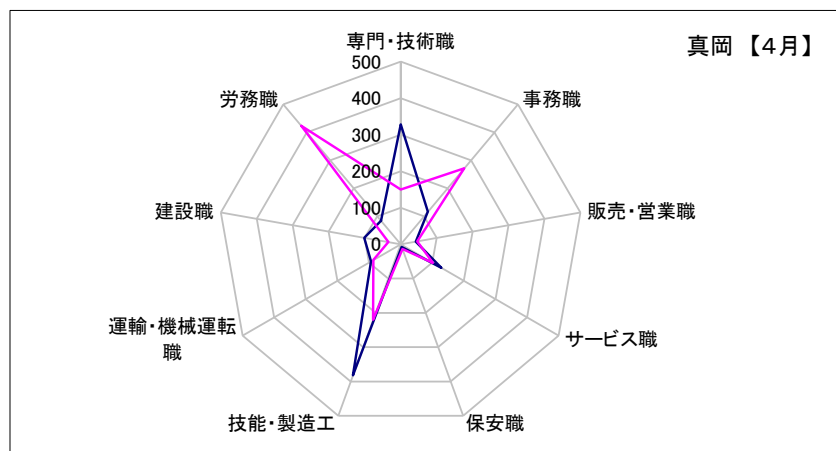
佐野	専門・技術職	事務職	販売・営業職	サービス職	保安職	技能・製造工	運輸・機械運転職	建設職	労務職
求人数	148	86	73	172	21	302	130	98	58
求職者数	127	239	76	84	6	250	71	28	188



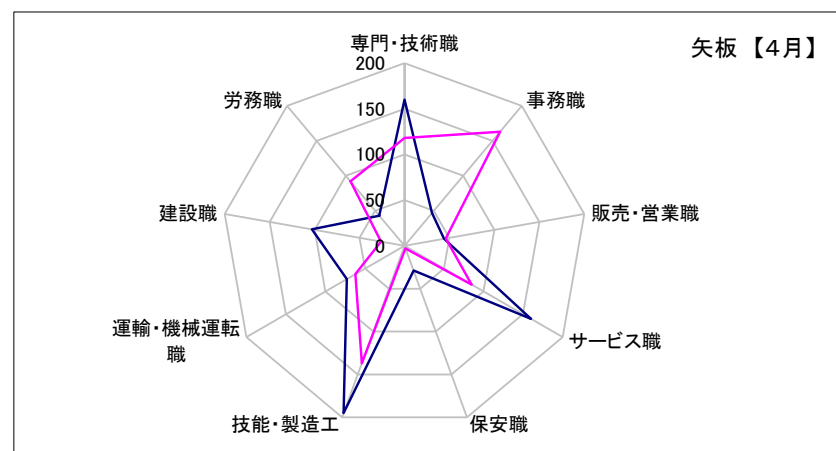
足利	専門・技術職	事務職	販売・営業職	サービス職	保安職	技能・製造工	運輸・機械運転職	建設職	労務職
求人数	380	129	110	235	113	326	133	149	95
求職者数	177	303	82	107	7	319	84	27	194



真岡	専門・技術職	事務職	販売・営業職	サービス職	保安職	技能・製造工	運輸・機械運転職	建設職	労務職
求人数	328	116	42	129	8	382	94	101	84
求職者数	150	271	46	102	14	220	86	34	423

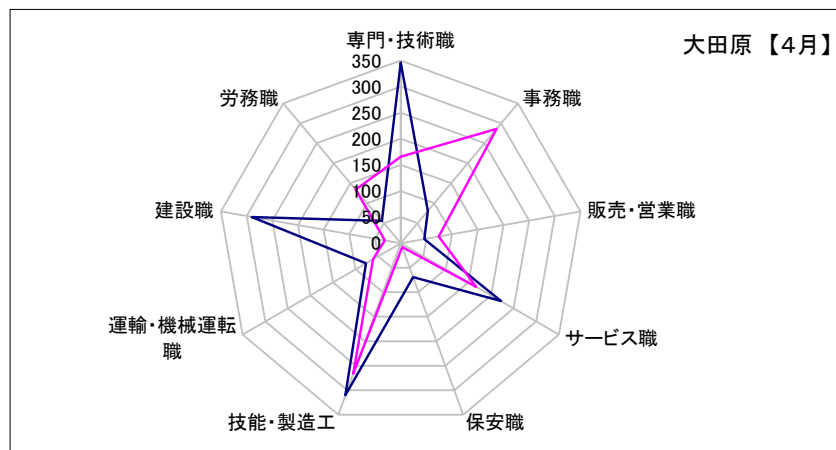


矢板	専門・技術職	事務職	販売・営業職	サービス職	保安職	技能・製造工	運輸・機械運転職	建設職	労務職
求人数	160	47	44	160	29	195	73	103	43
求職者数	118	163	46	85	3	137	62	26	92

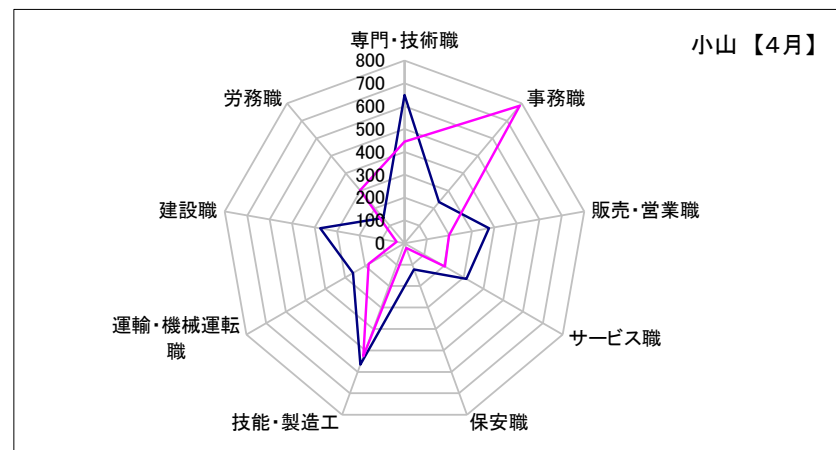


求人・求職バランスシート(フルタイム)【4月】

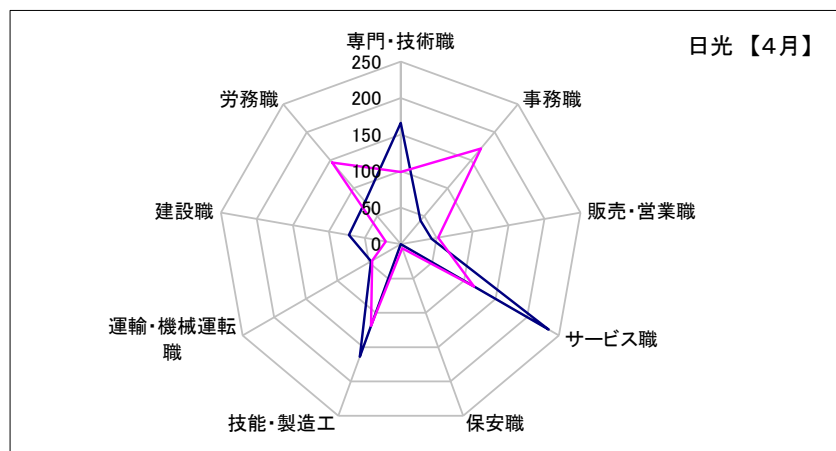
大田原	専門・技術職	事務職	販売・営業職	サービス職	保安職	技能・製造工	運輸・機械運転職	建設職	労務職
求人数	346	81	46	222	69	310	77	290	56
求職者数	166	286	74	167	8	266	61	31	134



小山	専門・技術職	事務職	販売・営業職	サービス職	保安職	技能・製造工	運輸・機械運転職	建設職	労務職
求人数	649	235	376	313	122	566	261	375	145
求職者数	445	786	198	204	22	527	181	35	302



日光	専門・技術職	事務職	販売・営業職	サービス職	保安職	技能・製造工	運輸・機械運転職	建設職	労務職
求人数	166	42	43	234	0	164	47	72	76
求職者数	99	171	52	116	6	119	45	21	146



黒磯	専門・技術職	事務職	販売・営業職	サービス職	保安職	技能・製造工	運輸・機械運転職	建設職	労務職
求人数	226	72	90	314	6	234	70	147	71
求職者数	116	183	64	122	4	134	54	29	124

