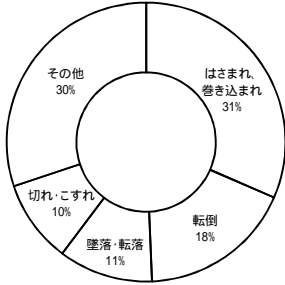


令和3年 大田原監督署管内の労働災害の内訳
【全産業】

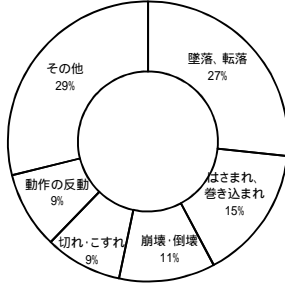
【確定値】

業種別事故の型別労働災害発生状況

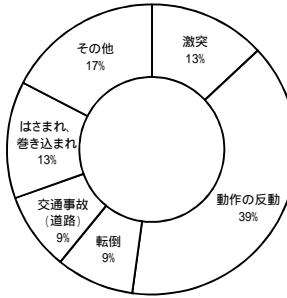
製造業



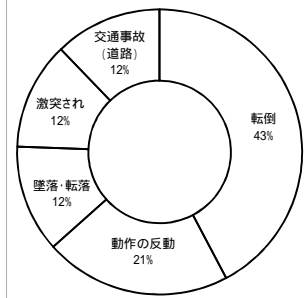
建設業



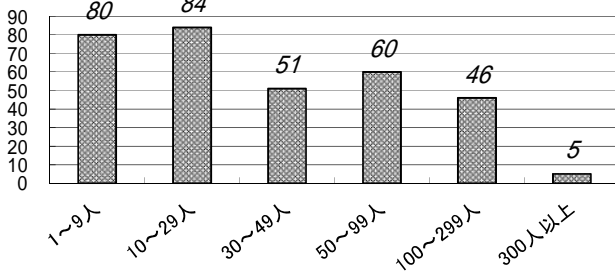
運送業



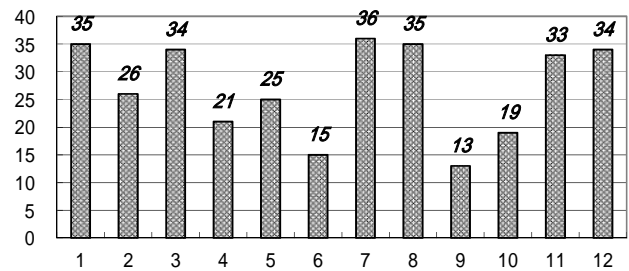
その他の事業



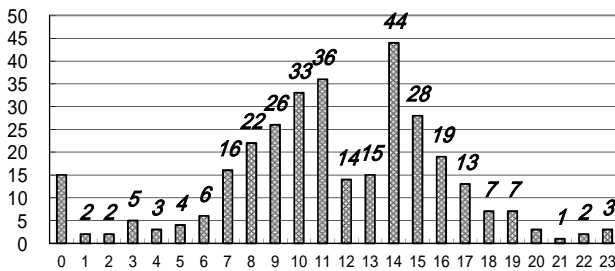
規模別



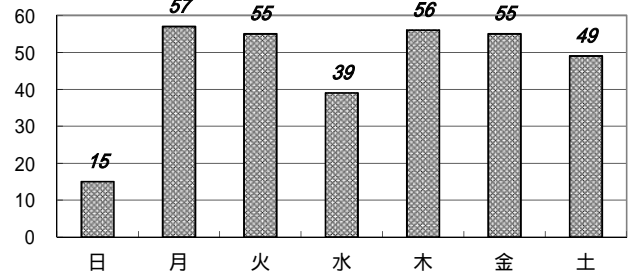
月別



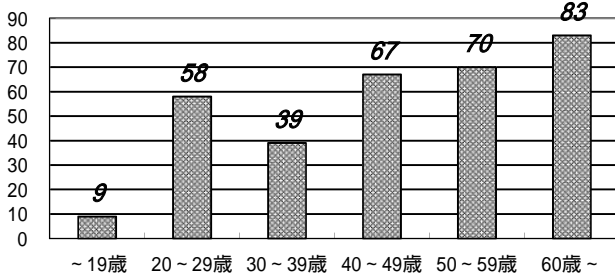
時間別



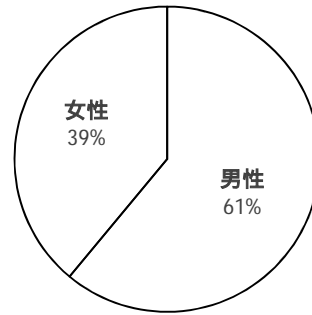
曜日別



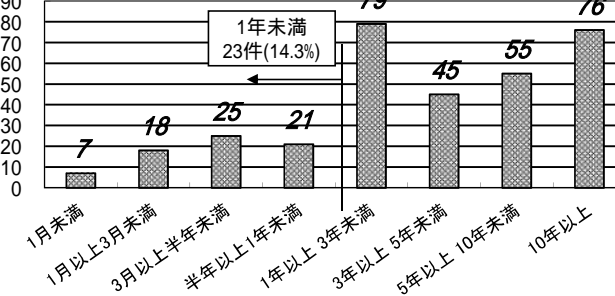
年齢別



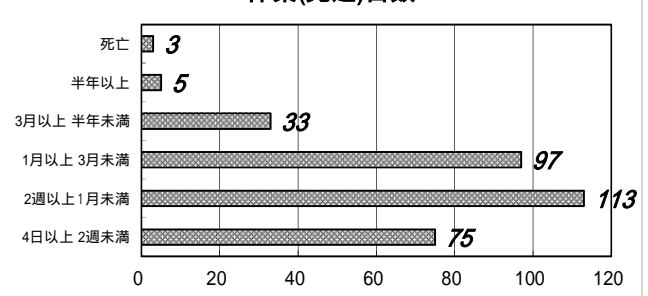
男女別



経験年数別



休業(見込)日数



集計した値は、労働者死傷病報告により報告された休業4日以上の災害である。

令和3年 事故の型別・起因物別労働災害発生状況(全産業:確定値)

大田原労働基準監督署

	原 動 機	動 力 伝 導 機 構	木 工 機 械	建 設 用 機 械	金 属 加 工 用 機 械	一 般 動 力 機 械	車 両 系 木 材 伐 出	ク レ ー ン 等	動 力 運 搬 機 物	乗 物	圧 力 容 器	化 学 設 備	溶 接 装 置	炉 窯 等	電 気 設 備	人 力 機 械 工 具	用 具	他 の 装 置 設 備	仮 設 物 建 築 物	危 険 物 有 害 物	材 料	荷	自 然 環 境	他 の 起 因 物	起 因 物 な し	分 類 不 能	合 計	構 成 比 (%)
墜落・転落				1		1			7							6			20		1		1				37	11.3%
転倒						1			4	4					1	2	1		52		1	4					70	21.5%
激突									2	1					1	1			4		2		2				13	4.0%
飛来・落下				1		1															3	3	2				10	3.1%
崩壊・倒壊																1			1		3		3				8	2.5%
激突され			1	1						2					1				1		4		12				22	6.7%
挟まれ巻き込まれ		4	5	3	4	15			3						1	1	1		2		3	1	3				46	14.1%
切れ・こすれ			7	1		4									2						1		1				16	4.9%
踏み抜き																			2								2	0.6%
おぼれ																											0	0.0%
高温・低温																1	1	1					2				5	1.5%
有害物																				2							2	0.6%
感電																											0	0.0%
爆発																											0	0.0%
破裂																											0	0.0%
火災																											0	0.0%
交通事故(道路)									4	16																	20	6.1%
交通事故(他)																			1								1	0.3%
動作反動							1		2						2	5			17		1	5	7		1		41	12.6%
その他																							1	32			33	10.1%
分類不能																											0	0.0%
合計	0	4	13	7	4	22	1	0	22	23	0	0	0	0	8	17	3	101	2	19	13	34	32	1	0	326		
構成比(%)	0.0%	1.2%	4.0%	2.1%	1.2%	6.7%	0.3%	0.0%	6.7%	7.1%	0.0%	0.0%	0.0%	0.0%	2.5%	5.2%	0.9%	31.0%	0.6%	5.8%	4.0%	10.4%	9.8%	0.3%	0.0%		100.0%	