

# 求人・求職バランスシート（フルタイム）

2022年3月

	求 人		求 職						
			合計	～24歳	25歳～	35歳～	45歳～	55歳～	
合 計	有効求人数	24,487	有効求職者	21,763	2,533	4,842	4,222	4,883	5,283
	有効倍率	1.13	うち男	12,979	1,253	2,483	2,376	2,790	4,077
	新規倍率	1.85	うち女	8,765	1,276	2,357	1,838	2,089	1,205
専門・ 技術職	有効求人数	5,432	有効求職者	3,075	343	842	541	650	699
	有効倍率	1.77	うち男	1,608	168	379	252	317	492
	新規倍率	2.78	うち女	1,464	175	462	289	332	206
事 務 職	有効求人数	1,955	有効求職者	5,149	661	1,349	1,108	1,109	922
	有効倍率	0.38	うち男	1,613	165	363	288	248	549
	新規倍率	0.62	うち女	3,535	496	986	819	861	373
販売・ 営業職	有効求人数	1,815	有効求職者	1,355	187	325	252	280	311
	有効倍率	1.34	うち男	823	94	200	143	169	217
	新規倍率	2.38	うち女	532	93	125	109	111	94
サービス職	有効求人数	3,613	有効求職者	1,865	243	354	348	435	485
	有効倍率	1.94	うち男	916	117	145	174	181	299
	新規倍率	2.78	うち女	946	125	209	172	254	186
保 安 職	有効求人数	713	有効求職者	106	3	15	9	16	63
	有効倍率	6.73	うち男	99	3	13	8	16	59
	新規倍率	6.85	うち女	6	0	1	1	0	4
技能工・ 製造工	有効求人数	4,562	有効求職者	3,478	407	794	751	797	729
	有効倍率	1.31	うち男	2,625	266	589	586	586	598
	新規倍率	2.12	うち女	851	141	205	164	210	131
運輸・ 機械運転職	有効求人数	1,837	有効求職者	1,135	35	93	188	332	487
	有効倍率	1.62	うち男	1,103	31	84	185	320	483
	新規倍率	2.39	うち女	31	4	9	3	11	4
建 設 職	有効求人数	2,589	有効求職者	417	45	59	90	96	127
	有効倍率	6.21	うち男	408	44	56	89	92	127
	新規倍率	9.84	うち女	9	1	3	1	4	0
労 務 職	有効求人数	1,393	有効求職者	2,671	245	397	484	643	902
	有効倍率	0.52	うち男	2,033	155	263	355	489	771
	新規倍率	1.21	うち女	637	90	134	129	153	131

(注) 「職業別」の合計には、管理職・農林漁業職・職業分類不能を含みます。  
「有効求職」・「有効求人」は、その月に申し込まれた新規の「求職」あるいは「求人」に前月から繰り越された有効中の「求職」・「求人」をそれぞれ足したものです。  
「有効倍率」は、有効求職者1人あたりの有効求人数を意味します。  
「新規倍率」は、新規求職者1人あたりの新規求人数を意味します。

# 求人・求職バランスシート（フルタイム）【専門】

2022年3月

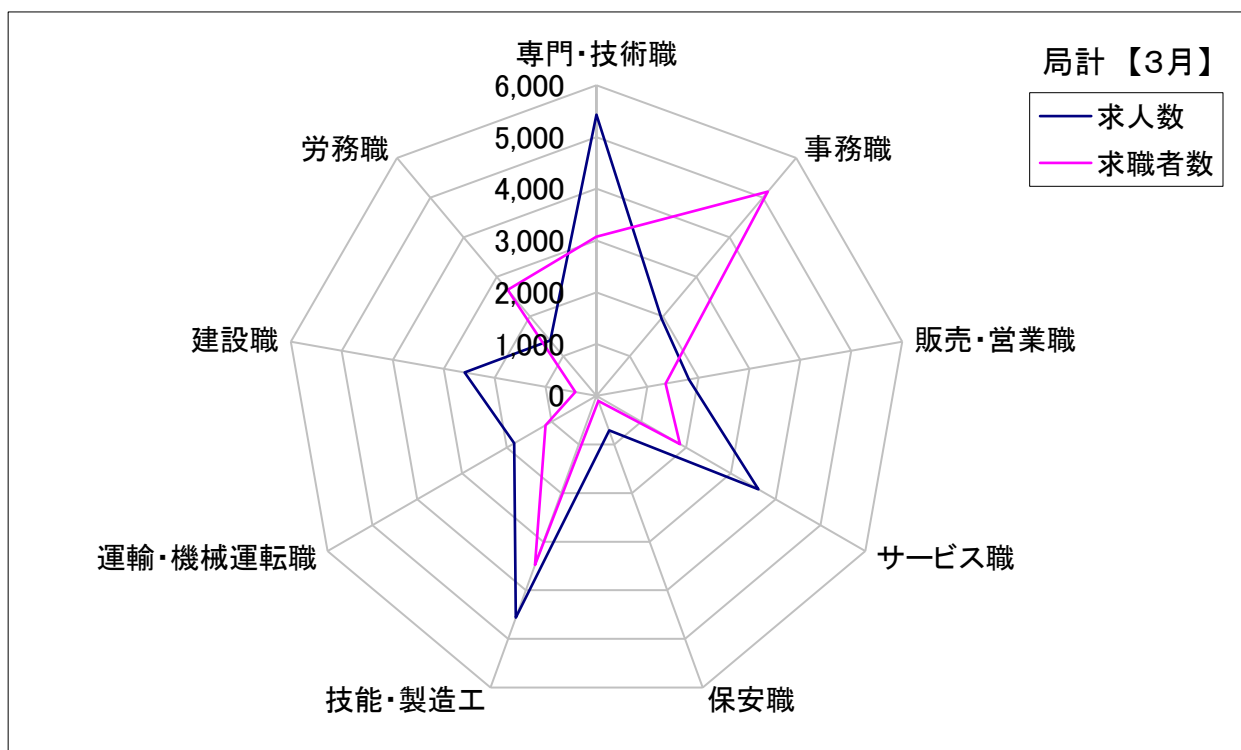
	求 人		求 職						
			合計	～24歳	25歳～	35歳～	45歳～	55歳～	
職 業 計	有効求人数	24,487	有効求職者	21,763	2,533	4,842	4,222	4,883	5,283
	有効倍率	1.13	うち女	8,765	1,276	2,357	1,838	2,089	1,205
専門・ 技術職 計	有効求人数	5,432	有効求職者	3,075	343	842	541	650	699
	有効倍率	1.77	うち女	1,464	175	462	289	332	206
開発技術者	有効求人数	271	有効求職者	280	16	54	28	50	132
	有効倍率	0.97	うち女	10	2	6	2	0	0
製造技術者	有効求人数	213	有効求職者	271	37	53	48	54	79
	有効倍率	0.79	うち女	49	13	18	8	4	6
建築・土木 技術者等	有効求人数	1,020	有効求職者	150	12	34	20	27	57
	有効倍率	6.80	うち女	18	4	5	4	3	2
情報処理・ 通信技術者	有効求人数	246	有効求職者	357	61	138	58	53	47
	有効倍率	0.69	うち女	57	11	23	13	9	1
その他の 技術者 (安全衛生等)	有効求人数	55	有効求職者	41	2	2	4	7	26
	有効倍率	1.34	うち女	3	1	0	0	1	1
保健師、 看護師等	有効求人数	981	有効求職者	446	24	105	111	134	72
	有効倍率	2.20	うち女	406	21	97	100	121	67
医療技術者	有効求人数	400	有効求職者	123	23	47	17	22	14
	有効倍率	3.25	うち女	78	14	35	12	12	5
その他の 保険医療 (栄養士等)	有効求人数	197	有効求職者	195	24	62	38	35	36
	有効倍率	1.01	うち女	130	20	50	29	18	13
社会福祉 専門職	有効求人数	1,421	有効求職者	395	35	93	81	101	85
	有効倍率	3.60	うち女	299	32	71	62	75	59
その他の 専門・ 技術職	有効求人数	628	有効求職者	817	109	254	136	167	151
	有効倍率	0.77	うち女	414	57	157	59	89	52

(注) 「職業計」は、全職業のフルタイムの合計です。  
「有効求職」・「有効求人」は、その月に申し込まれた新規の「求職」あるいは「求人」に前月から繰り越された有効中の「求職」・「求人」をそれぞれ足したものです。  
「有効倍率」は、有効求職者1人あたりの有効求人の方数を意味します。

## 求人・求職バランスシート(フルタイム)【3月】

局 計

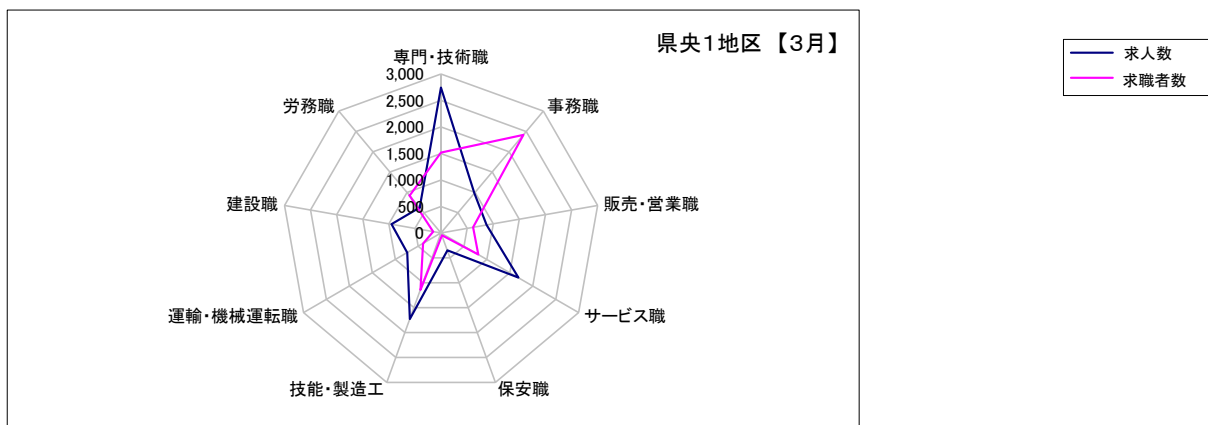
	専門・技術職	事務職	販売・営業職	サービス職	保安職	技能・製造工	運輸・機械運転職	建設職	労務職
求 人 数	5,432	1,955	1,815	3,613	713	4,562	1,837	2,589	1,393
求 職 者 数	3,075	5,149	1,355	1,865	106	3,478	1,135	417	2,671



## 求人・求職バランスシート(フルタイム)【3月】

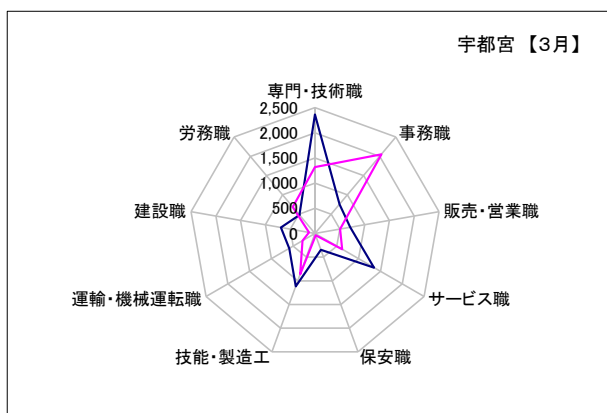
### 県央1地区

	専門・技術職	事務職	販売・営業職	サービス職	保安職	技能・製造工	運輸・機械運転職	建設職	労務職
求人数	2,744	978	871	1,685	348	1,727	738	950	630
求職者数	1,517	2,417	612	812	48	1,143	395	152	924



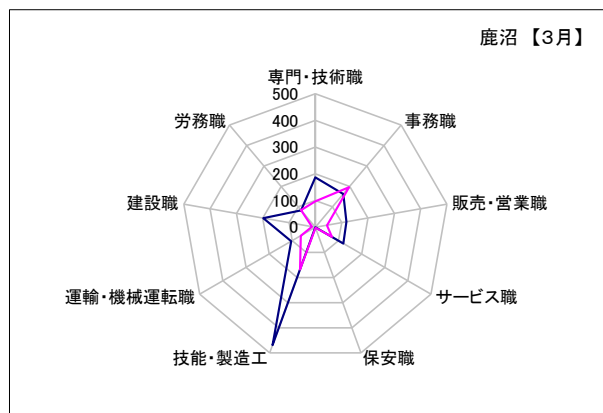
### 宇都宮

	専門・技術職	事務職	販売・営業職	サービス職	保安職	技能・製造工	運輸・機械運転職	建設職	労務職
求人数	2,363	756	712	1,353	345	1,117	593	688	479
求職者数	1,320	2,052	505	625	39	862	289	120	689



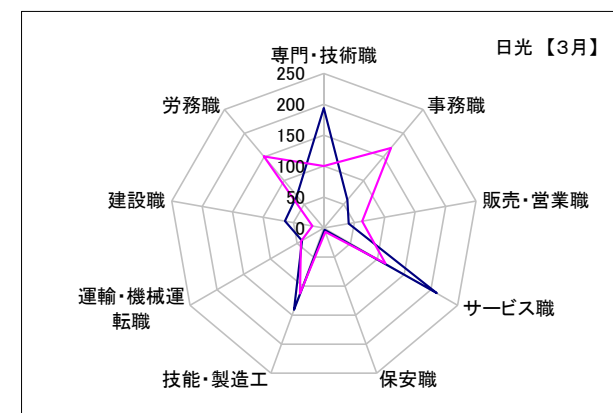
### 鹿沼

	専門・技術職	事務職	販売・営業職	サービス職	保安職	技能・製造工	運輸・機械運転職	建設職	労務職
求人数	187	163	118	121	0	469	104	198	83
求職者数	97	196	44	72	2	168	63	13	84



### 日光

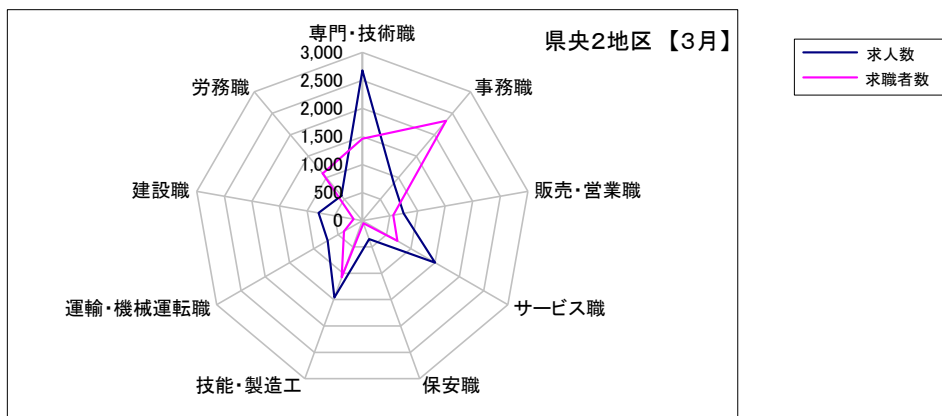
	専門・技術職	事務職	販売・営業職	サービス職	保安職	技能・製造工	運輸・機械運転職	建設職	労務職
求人数	194	59	41	211	3	141	41	64	68
求職者数	100	169	63	115	7	113	43	19	151



## 求人・求職バランスシート(フルタイム)【3月】

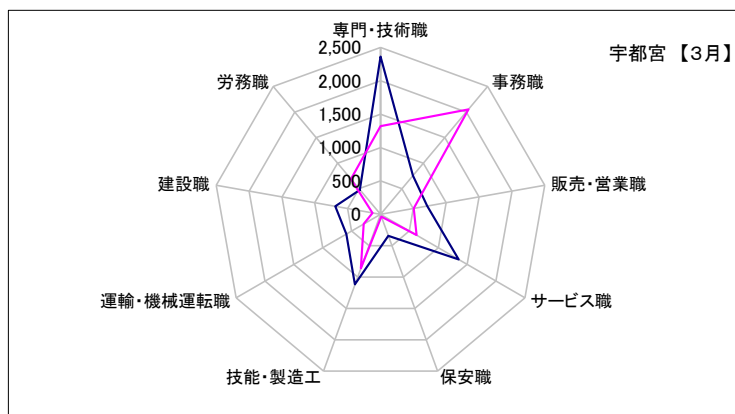
### 県央2地区

	専門・技術職	事務職	販売・営業職	サービス職	保安職	技能・製造工	運輸・機械運転職	建設職	労務職
求人数	2,680	876	749	1,499	353	1,459	712	793	578
求職者数	1,461	2,324	559	724	52	1,077	377	157	1,100



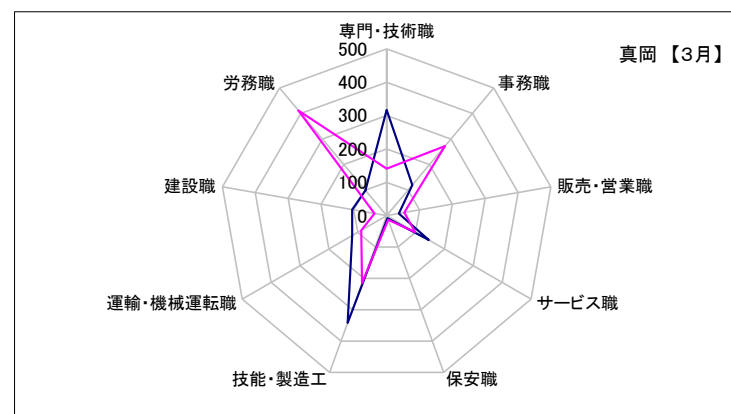
### 宇都宮

	専門・技術職	事務職	販売・営業職	サービス職	保安職	技能・製造工	運輸・機械運転職	建設職	労務職
求人数	2,363	756	712	1,353	345	1,117	593	688	479
求職者数	1,320	2,052	505	625	39	862	289	120	689



### 真岡

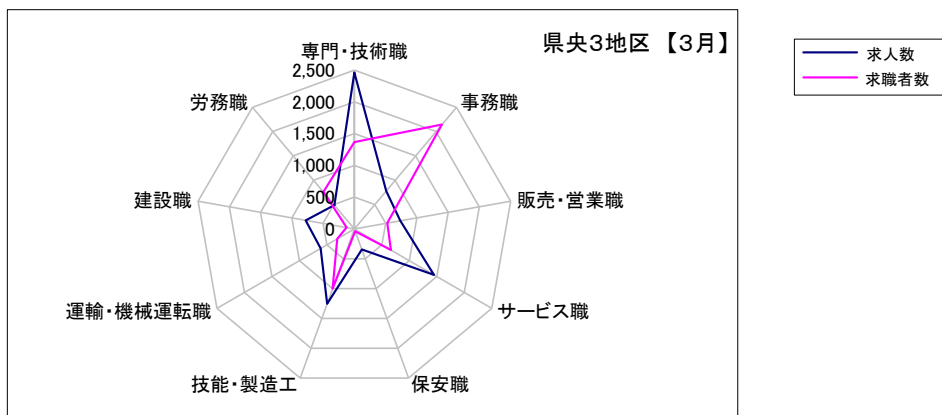
	専門・技術職	事務職	販売・営業職	サービス職	保安職	技能・製造工	運輸・機械運転職	建設職	労務職
求人数	317	120	37	146	8	342	119	105	99
求職者数	141	272	54	99	13	215	88	37	411



## 求人・求職バランスシート(フルタイム)【3月】

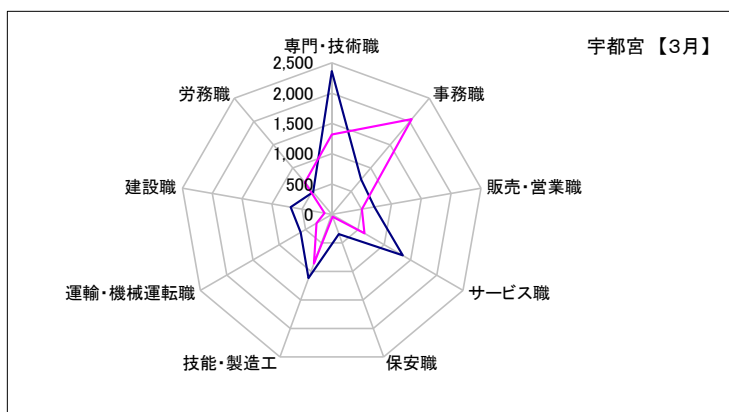
### 県央3地区

	専門・技術職	事務職	販売・営業職	サービス職	保安職	技能・製造工	運輸・機械運転職	建設職	労務職
求人数	2,462	779	735	1,448	345	1,255	613	779	491
求職者数	1,367	2,145	528	666	39	1,002	312	124	758



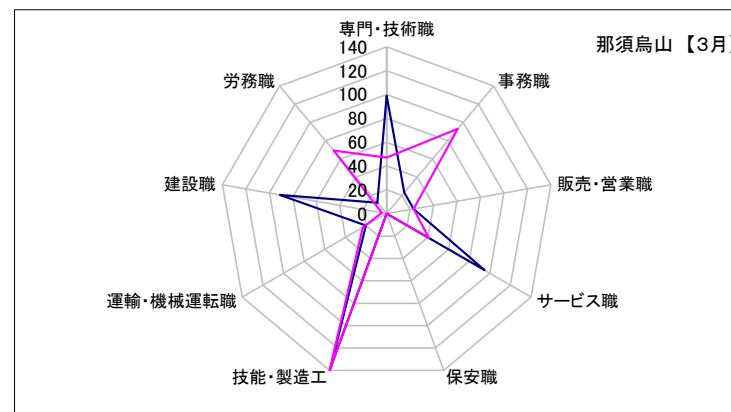
### 宇都宮

	専門・技術職	事務職	販売・営業職	サービス職	保安職	技能・製造工	運輸・機械運転職	建設職	労務職
求人数	2,363	756	712	1,353	345	1,117	593	688	479
求職者数	1,320	2,052	505	625	39	862	289	120	689



### 那須烏山

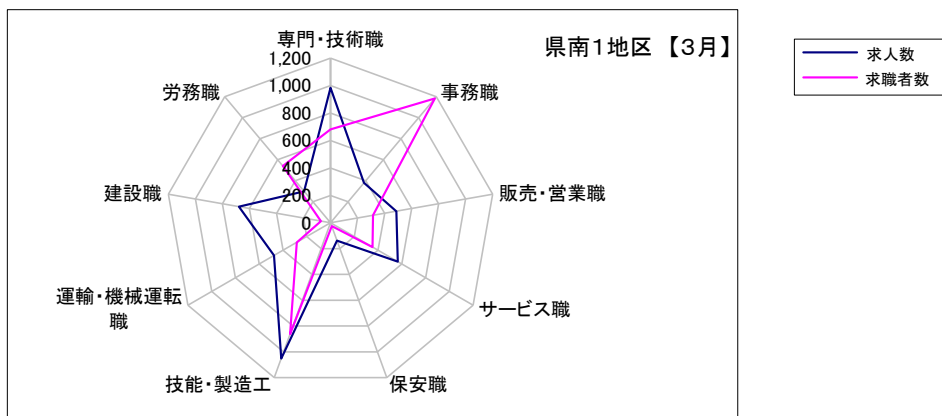
	専門・技術職	事務職	販売・営業職	サービス職	保安職	技能・製造工	運輸・機械運転職	建設職	労務職
求人数	99	23	23	95	0	138	20	91	12
求職者数	47	93	23	41	0	140	23	4	69



## 求人・求職バランスシート(フルタイム)【3月】

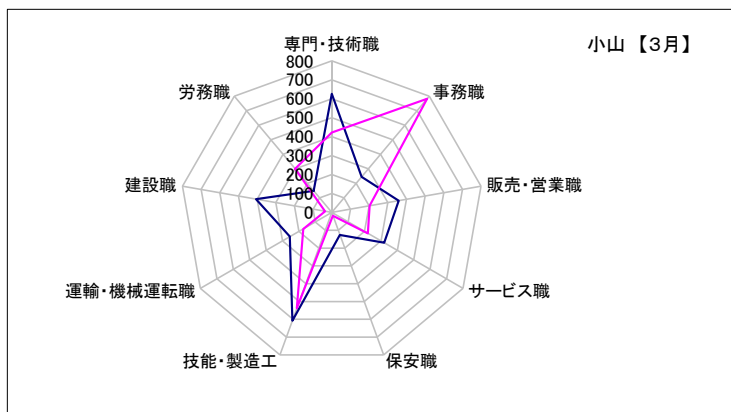
### 県南1地区

	専門・技術職	事務職	販売・営業職	サービス職	保安職	技能・製造工	運輸・機械運転職	建設職	労務職
求人数	984	380	488	566	137	1,052	475	678	299
求職者数	680	1,183	315	353	25	863	284	71	540



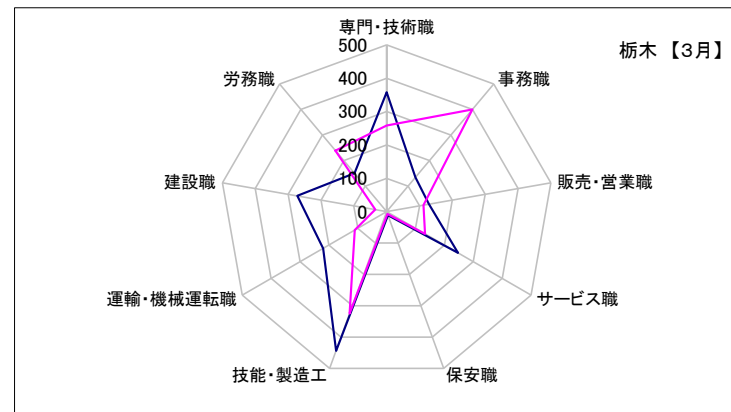
### 小山

	専門・技術職	事務職	販売・営業職	サービス職	保安職	技能・製造工	運輸・機械運転職	建設職	労務職
求人数	626	246	359	319	126	608	255	406	149
求職者数	422	783	203	220	18	538	174	36	301



### 栃木

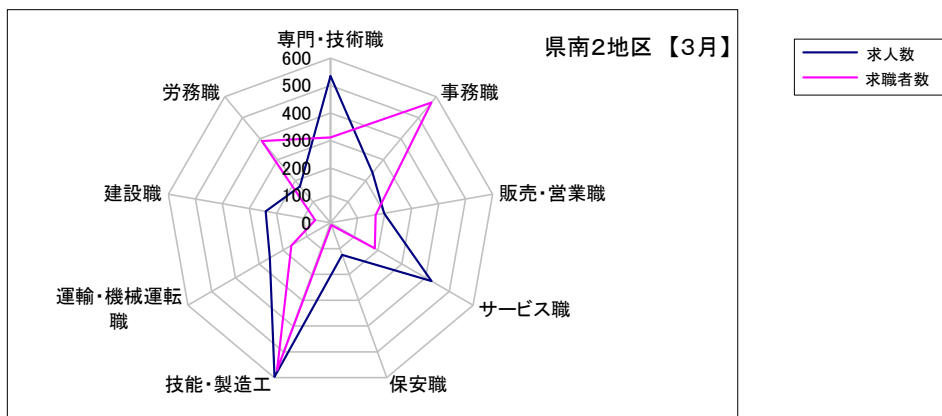
	専門・技術職	事務職	販売・営業職	サービス職	保安職	技能・製造工	運輸・機械運転職	建設職	労務職
求人数	358	134	129	247	11	444	220	272	150
求職者数	258	400	112	133	7	325	110	35	239



## 求人・求職バランスシート(フルタイム)【3月】

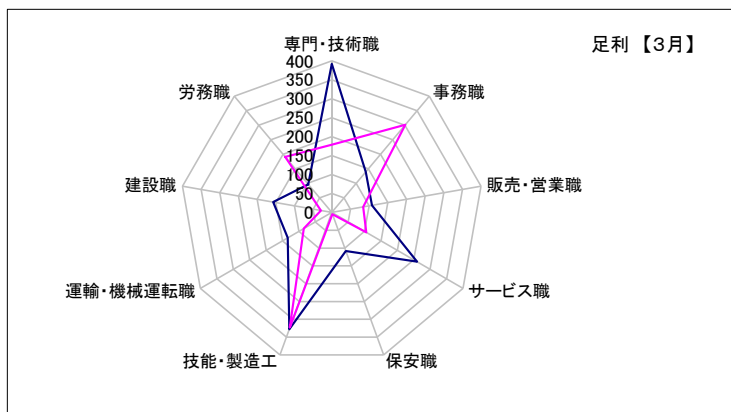
### 県南2地区

	専門・技術職	事務職	販売・営業職	サービス職	保安職	技能・製造工	運輸・機械運転職	建設職	労務職
求人数	535	238	199	425	124	597	255	240	173
求職者数	311	572	167	186	9	570	165	57	389



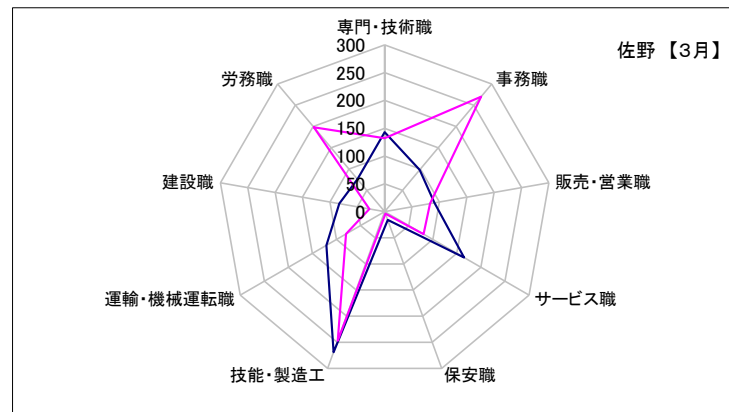
### 足利

	専門・技術職	事務職	販売・営業職	サービス職	保安職	技能・製造工	運輸・機械運転職	建設職	労務職
求人数	392	140	108	260	108	328	134	157	97
求職者数	179	302	84	105	5	323	85	29	191



### 佐野

	専門・技術職	事務職	販売・営業職	サービス職	保安職	技能・製造工	運輸・機械運転職	建設職	労務職
求人数	143	98	91	165	16	269	121	83	76
求職者数	132	270	83	81	4	247	80	28	198

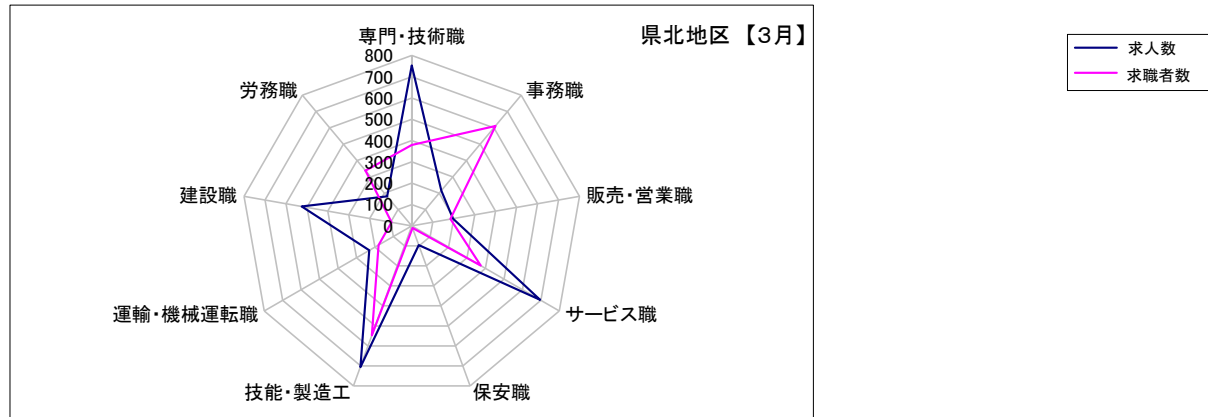




## 求人・求職バランスシート(フルタイム)【3月】

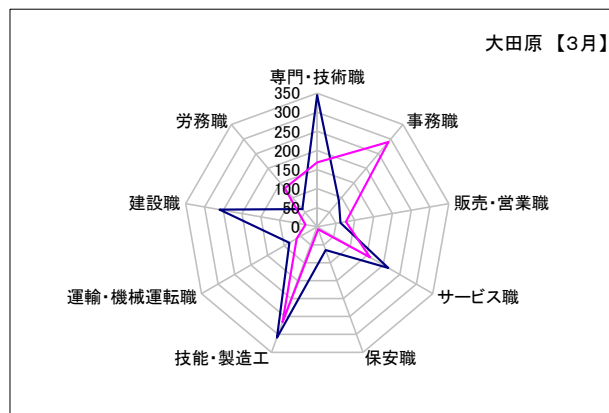
### 県北地区

	専門・技術職	事務職	販売・営業職	サービス職	保安職	技能・製造工	運輸・機械運転職	建設職	労務職
求人数	753	216	197	696	96	706	230	525	180
求職者数	379	612	184	374	11	547	180	96	338



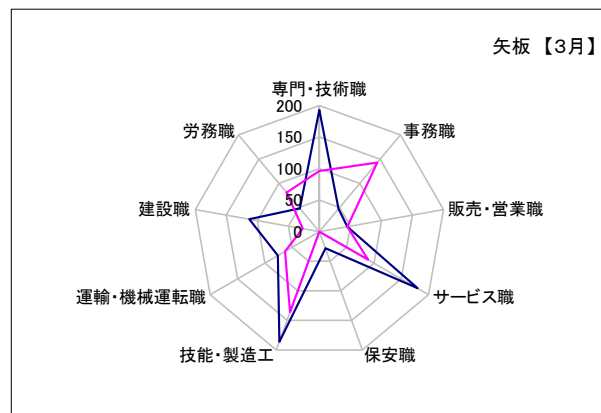
### 大田原

	専門・技術職	事務職	販売・営業職	サービス職	保安職	技能・製造工	運輸・機械運転職	建設職	労務職
求人数	345	88	62	215	65	309	84	260	61
求職者数	169	290	76	160	7	266	62	31	132



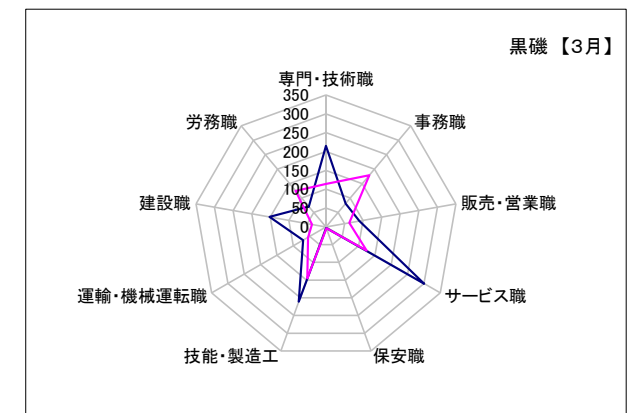
### 矢板

	専門・技術職	事務職	販売・営業職	サービス職	保安職	技能・製造工	運輸・機械運転職	建設職	労務職
求人数	193	47	45	180	28	186	76	113	48
求職者数	96	143	45	89	0	136	63	27	81



### 黒磯

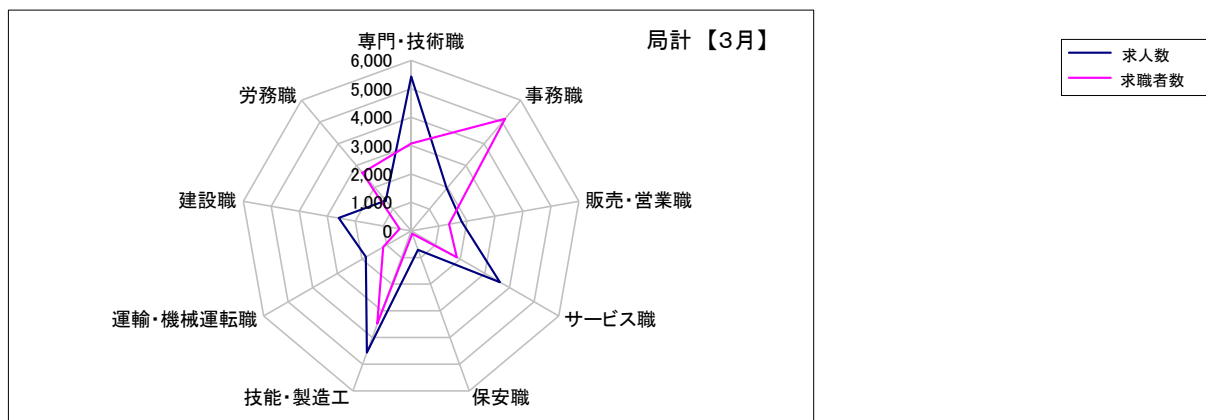
	専門・技術職	事務職	販売・営業職	サービス職	保安職	技能・製造工	運輸・機械運転職	建設職	労務職
求人数	215	81	90	301	3	211	70	152	71
求職者数	114	179	63	125	4	145	55	38	125



## 求人・求職バランスシート(フルタイム)【3月】

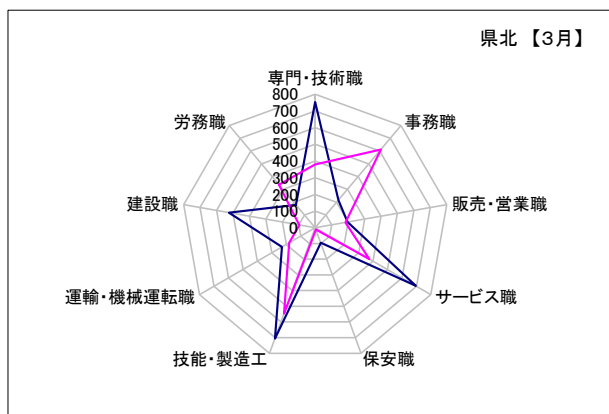
### 局計

	専門・技術職	事務職	販売・営業職	サービス職	保安職	技能・製造工	運輸・機械運転職	建設職	労務職
求人数	5,432	1,955	1,815	3,613	713	4,562	1,837	2,589	1,393
求職者数	3,075	5,149	1,355	1,865	106	3,478	1,135	417	2,671



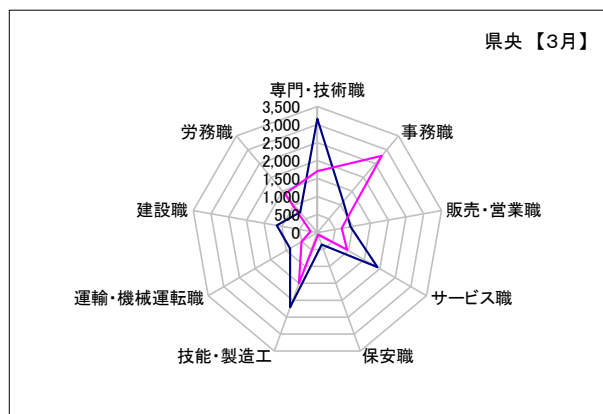
**県北 《矢板・大田原・黒磯》**

	専門・技術職	事務職	販売・営業職	サービス職	保安職	技能・製造工	運輸・機械運転職	建設職	労務職
求人数	753	216	197	696	96	706	230	525	180
求職者数	379	612	184	374	11	547	180	96	338



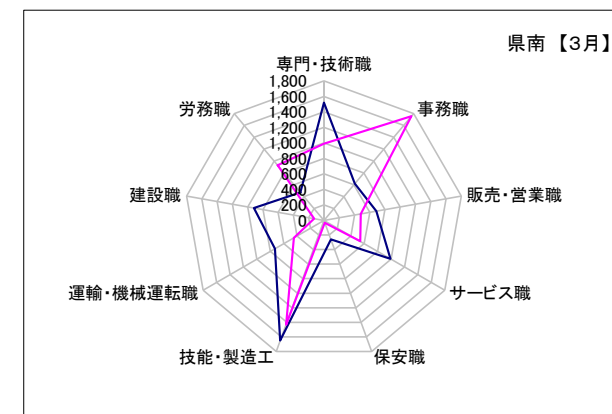
**県央 《宇都宮・那須烏山・鹿沼・真岡・日光》**

	専門・技術職	事務職	販売・営業職	サービス職	保安職	技能・製造工	運輸・機械運転職	建設職	労務職
求人数	3,160	1,121	931	1,926	356	2,207	877	1,146	741
求職者数	1,705	2,782	689	952	61	1,498	506	193	1,404



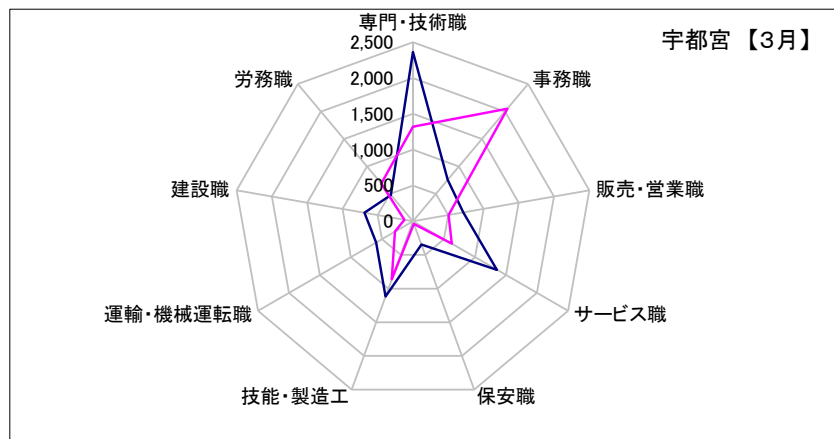
**県南 《栃木・佐野・足利・小山》**

	専門・技術職	事務職	販売・営業職	サービス職	保安職	技能・製造工	運輸・機械運転職	建設職	労務職
求人数	1,519	618	687	991	261	1,649	730	918	472
求職者数	991	1,755	482	539	34	1,433	449	128	929

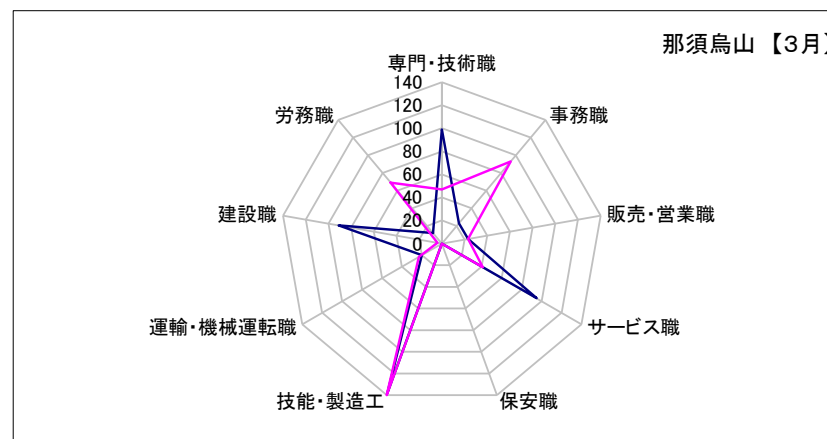


## 求人・求職バランスシート(フルタイム)【3月】

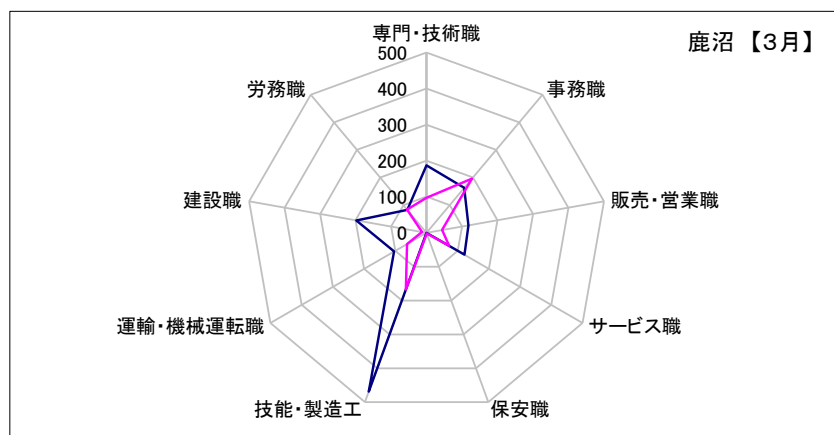
宇都宮	専門・技術職	事務職	販売・営業職	サービス職	保安職	技能・製造工	運輸・機械運転職	建設職	労務職
求人数	2,363	756	712	1,353	345	1,117	593	688	479
求職者数	1,320	2,052	505	625	39	862	289	120	689



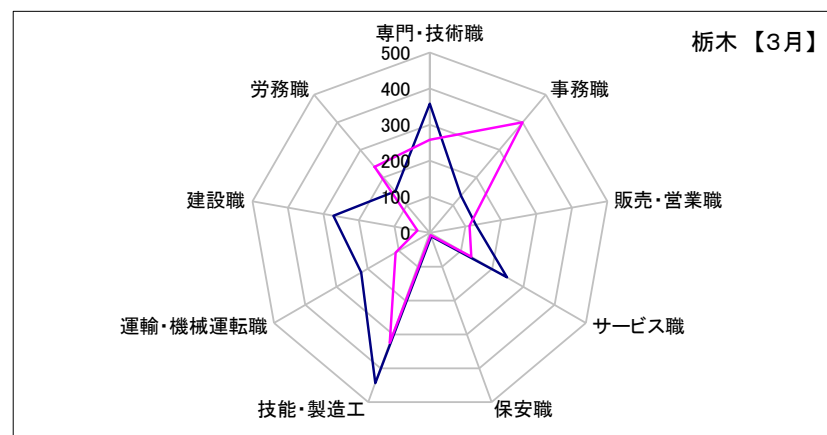
那須烏山	専門・技術職	事務職	販売・営業職	サービス職	保安職	技能・製造工	運輸・機械運転職	建設職	労務職
求人数	99	23	23	95	0	138	20	91	12
求職者数	47	93	23	41	0	140	23	4	69



鹿沼	専門・技術職	事務職	販売・営業職	サービス職	保安職	技能・製造工	運輸・機械運転職	建設職	労務職
求人数	187	163	118	121	0	469	104	198	83
求職者数	97	196	44	72	2	168	63	13	84

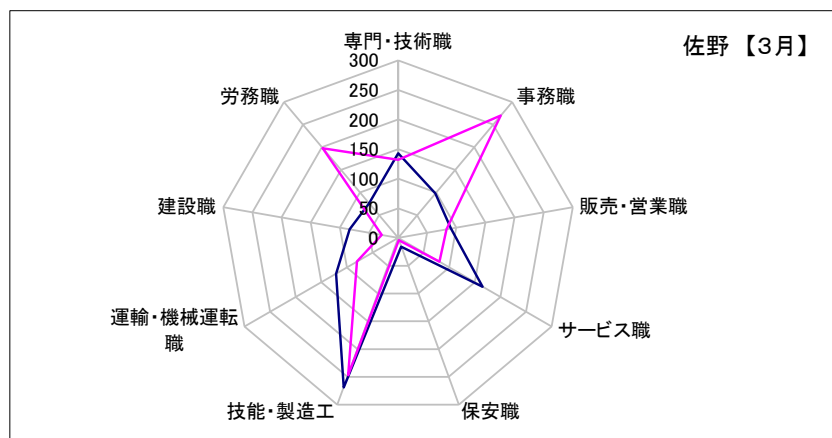


栃木	専門・技術職	事務職	販売・営業職	サービス職	保安職	技能・製造工	運輸・機械運転職	建設職	労務職
求人数	358	134	129	247	11	444	220	272	150
求職者数	258	400	112	133	7	325	110	35	239

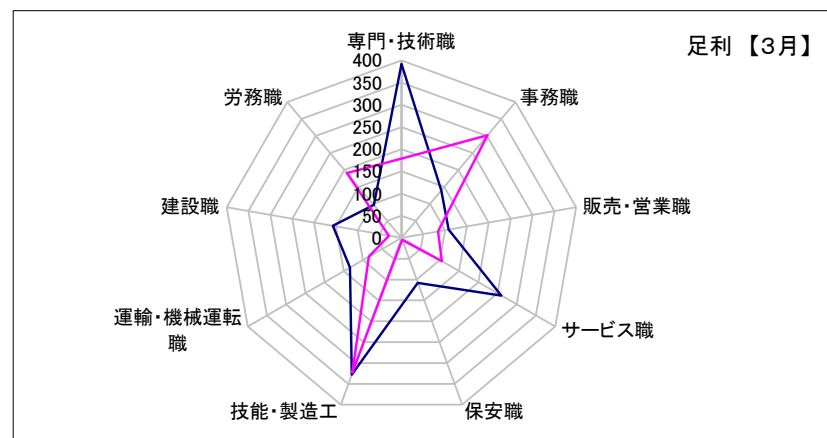


## 求人・求職バランスシート(フルタイム)【3月】

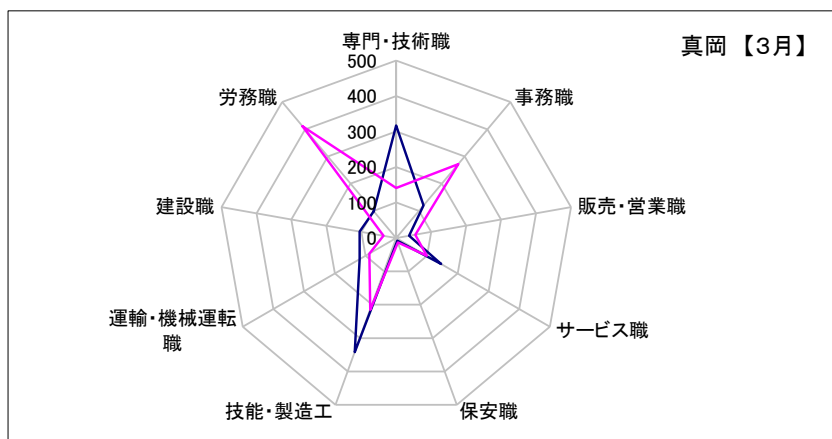
佐野	専門・技術職	事務職	販売・営業職	サービス職	保安職	技能・製造工	運輸・機械運転職	建設職	労務職
求人数	143	98	91	165	16	269	121	83	76
求職者数	132	270	83	81	4	247	80	28	198



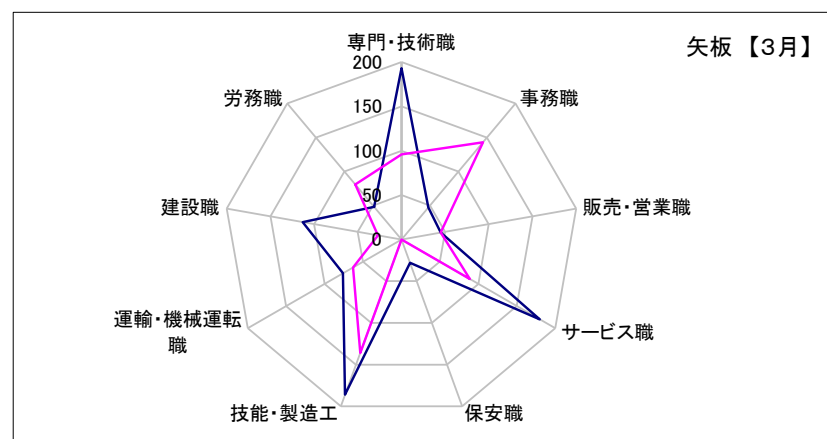
足利	専門・技術職	事務職	販売・営業職	サービス職	保安職	技能・製造工	運輸・機械運転職	建設職	労務職
求人数	392	140	108	260	108	328	134	157	97
求職者数	179	302	84	105	5	323	85	29	191



真岡	専門・技術職	事務職	販売・営業職	サービス職	保安職	技能・製造工	運輸・機械運転職	建設職	労務職
求人数	317	120	37	146	8	342	119	105	99
求職者数	141	272	54	99	13	215	88	37	411

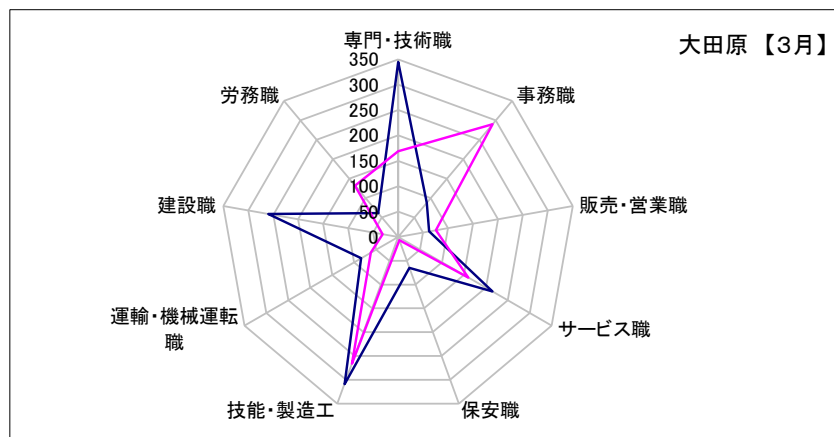


矢板	専門・技術職	事務職	販売・営業職	サービス職	保安職	技能・製造工	運輸・機械運転職	建設職	労務職
求人数	193	47	45	180	28	186	76	113	48
求職者数	96	143	45	89	0	136	63	27	81

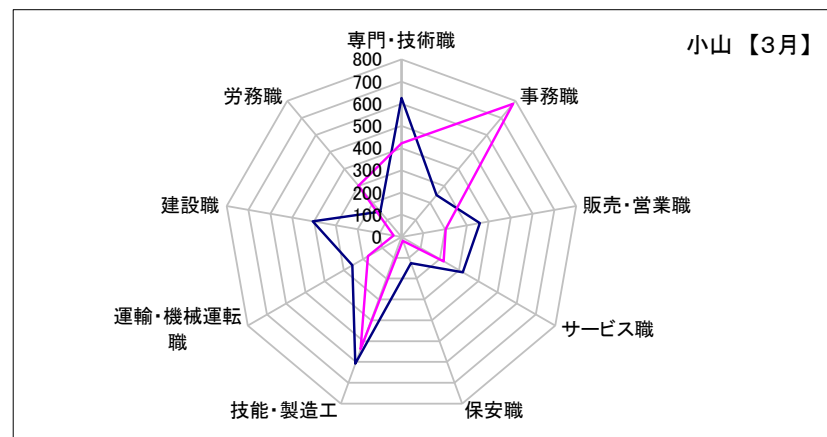


## 求人・求職バランスシート(フルタイム)【3月】

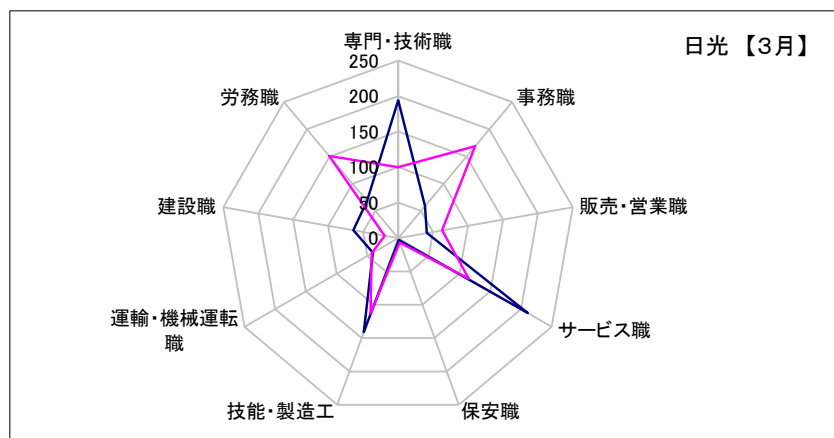
大田原									
	専門・技術職	事務職	販売・営業職	サービス職	保安職	技能・製造工	運輸・機械運転職	建設職	労務職
求人数	345	88	62	215	65	309	84	260	61
求職者数	169	290	76	160	7	266	62	31	132



小山									
	専門・技術職	事務職	販売・営業職	サービス職	保安職	技能・製造工	運輸・機械運転職	建設職	労務職
求人数	626	246	359	319	126	608	255	406	149
求職者数	422	783	203	220	18	538	174	36	301



日光									
	専門・技術職	事務職	販売・営業職	サービス職	保安職	技能・製造工	運輸・機械運転職	建設職	労務職
求人数	194	59	41	211	3	141	41	64	68
求職者数	100	169	63	115	7	113	43	19	151



黒磯									
	専門・技術職	事務職	販売・営業職	サービス職	保安職	技能・製造工	運輸・機械運転職	建設職	労務職
求人数	215	81	90	301	3	211	70	152	71
求職者数	114	179	63	125	4	145	55	38	125

