

報道関係者各位

令和4年 4月 26日

【照会先】

栃木労働局職業安定部職業安定課  
課長 糸賀 政利  
課長補佐 苫米地 幸子  
(電話) 028-610-3555  
(FAX) 028-637-8609

## 令和4年3月新規学校卒業者の求人・求職・就職内定状況

(令和4年3月末現在)

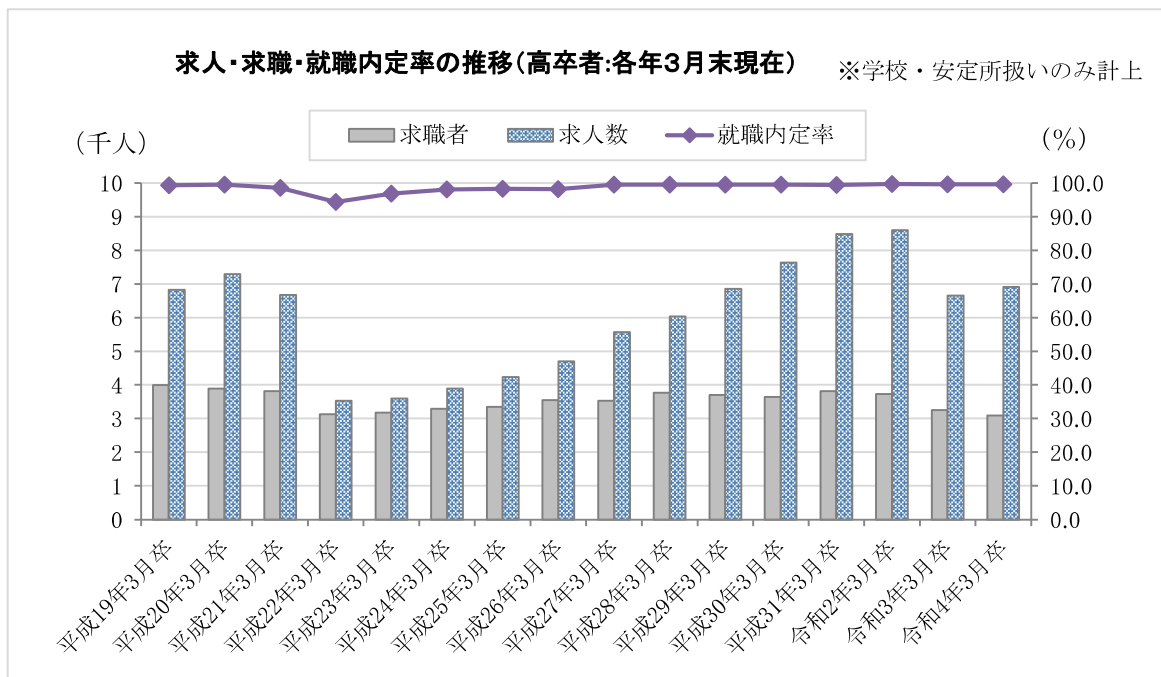
栃木労働局(局長 藤浪竜哉)は、令和4年3月新規学校卒業者の求人・求職・就職内定状況を取りまとめました。

### 1 大学等新卒者について

- ①大学の就職内定率は 95.6%で、前年同月より0.3ポイント下回った。
- ②短期大学の就職内定率は 95.7%で、前年同月より2.4ポイント上回った。

### 2 高校新卒者について

- ①就職内定率は 99.6%で、前年同月と同じ水準。
- ②就職内定者数は 3,075人で、前年同月より4.9%減少した。
- ③求職者数は 3,087人で、前年同月より5.0%減少した。
- ④求人数は 6,917人で、前年同月より3.9%増加した。
- ⑤求人倍率は 2.24倍で、前年同月より0.19ポイント上回った。



## 新規学卒者の求人・求職・就職状況 (各年3月末現在)

栃木労働局職業安定部職業安定課

### 大学・短大

卒業年	就職内定率(大学)		就職内定率(短大)	
	(%)	対前年比	(%)	対前年比
平成10年3月卒	91.6	▲ 1.7	76.3	▲ 2.3
平成11年3月卒	87.7	▲ 3.9	81.0	4.7
平成12年3月卒	86.7	▲ 1.0	73.3	▲ 7.7
平成13年3月卒	90.7	4.0	84.0	10.7
平成14年3月卒	89.3	▲ 1.4	90.0	6.0
平成15年3月卒	88.3	▲ 1.0	89.7	▲ 0.3
平成16年3月卒	91.2	2.9	90.3	0.6
平成17年3月卒	87.5	▲ 3.7	93.8	3.5
平成18年3月卒	91.4	3.9	95.2	1.4
平成19年3月卒	94.0	2.6	91.7	▲ 3.5
平成20年3月卒	95.2	1.2	95.3	3.6
平成21年3月卒	90.9	▲ 4.3	87.9	▲ 7.4
平成22年3月卒	85.7	▲ 5.2	83.8	▲ 4.1
平成23年3月卒	86.7	1.0	88.4	4.6
平成24年3月卒	88.2	1.5	92.1	3.7
平成25年3月卒	89.7	1.5	93.5	1.4
平成26年3月卒	89.2	▲ 0.5	92.5	▲ 1.0
平成27年3月卒	94.0	4.8	94.1	1.6
平成28年3月卒	97.1	3.1	94.9	0.8
平成29年3月卒	97.7	0.6	97.1	2.2
平成30年3月卒	97.9	0.2	97.3	0.2
平成31年3月卒	98.0	0.1	96.8	▲ 0.5
令和2年3月卒	97.8	▲ 0.2	96.5	▲ 0.3
令和3年3月卒	95.9	▲ 1.9	93.3	▲ 3.2
令和4年3月卒	95.6	▲ 0.3	95.7	2.4

### 高等学校

(注)学校・安定所扱いのみ計上

卒業年	求人数		求職者		就職内定者		就職内定率		求人倍率	
	(人)	対前年比	(人)	対前年比	(人)	対前年比	(%)	対前年比	(倍)	対前年比
平成10年3月卒	10,191	3.7	6,039	▲ 0.6	6,008	▲ 1.1	99.5	▲ 0.5	1.69	0.07
平成11年3月卒	7,093	▲ 30.4	5,069	▲ 16.1	4,980	▲ 17.1	98.2	▲ 1.3	1.40	▲ 0.29
平成12年3月卒	5,518	▲ 22.2	4,177	▲ 17.6	4,099	▲ 17.7	98.1	▲ 0.1	1.32	▲ 0.08
平成13年3月卒	5,647	2.3	4,401	5.4	4,300	4.9	97.7	▲ 0.4	1.28	▲ 0.04
平成14年3月卒	5,088	▲ 9.9	3,991	▲ 9.3	3,767	▲ 12.4	94.4	▲ 3.3	1.27	▲ 0.01
平成15年3月卒	4,510	▲ 11.4	3,687	▲ 7.6	3,509	▲ 6.8	95.2	0.8	1.22	▲ 0.05
平成16年3月卒	5,024	11.4	3,689	0.1	3,536	0.8	95.9	0.7	1.36	0.14
平成17年3月卒	5,690	13.3	3,773	2.3	3,684	4.2	97.6	1.7	1.51	0.15
平成18年3月卒	5,831	2.5	3,954	4.8	3,926	6.6	99.3	1.7	1.47	▲ 0.04
平成19年3月卒	6,834	17.2	3,995	1.0	3,966	1.0	99.3	0.0	1.71	0.24
平成20年3月卒	7,293	6.7	3,888	▲ 2.7	3,868	▲ 2.5	99.5	0.2	1.88	0.17
平成21年3月卒	6,676	▲ 8.5	3,808	▲ 2.1	3,755	▲ 2.9	98.6	▲ 0.9	1.75	▲ 0.13
平成22年3月卒	3,527	▲ 47.2	3,123	▲ 18.0	2,949	▲ 21.5	94.4	▲ 4.2	1.13	▲ 0.62
平成23年3月卒	3,596	2.0	3,177	1.7	3,080	4.4	96.9	2.5	1.13	0.00
平成24年3月卒	3,884	8.0	3,286	3.4	3,225	4.7	98.1	1.2	1.18	0.05
平成25年3月卒	4,230	8.9	3,344	1.8	3,288	2.0	98.3	0.2	1.26	0.08
平成26年3月卒	4,703	11.2	3,546	6.0	3,481	5.9	98.2	▲ 0.1	1.33	0.07
平成27年3月卒	5,573	18.5	3,522	▲ 0.7	3,504	0.7	99.5	1.3	1.58	0.25
平成28年3月卒	6,035	8.3	3,762	6.8	3,743	6.8	99.5	0.0	1.60	0.02
平成29年3月卒	6,860	13.7	3,699	▲ 1.7	3,682	▲ 1.6	99.5	0.0	1.85	0.25
平成30年3月卒	7,641	11.4	3,643	▲ 1.5	3,624	▲ 1.6	99.5	0.0	2.10	0.25
平成31年3月卒	8,485	11.0	3,810	4.6	3,788	4.5	99.4	▲ 0.1	2.23	0.13
令和2年3月卒	8,605	1.4	3,724	▲ 2.3	3,714	▲ 2.0	99.7	0.3	2.31	0.08
令和3年3月卒	6,658	▲ 22.6	3,249	▲ 12.8	3,235	▲ 12.9	99.6	▲ 0.1	2.05	▲ 0.26
令和4年3月卒	6,917	3.9	3,087	▲ 5.0	3,075	▲ 4.9	99.6	0.0	2.24	0.19

# 令和4年3月新規高卒者に係る求人受理状況

## 産業別

産業別		年度	求人数		前年差	前年比 (%)
			令和3年 3月末現在	令和4年 3月末現在		
産業別	D 建設業 (06~08)		1,229	1,278	49	4.0
	E 製造業 (09~32)		2,394	2,563	169	7.1
	H 運輸業, 郵便業 (42~49)		205	258	53	25.9
	I 卸売業, 小売業 (50~61)		696	709	13	1.9
	K 不動産業, 物品賃貸業 (68~70)		80	84	4	5.0
	M 宿泊業, 飲食サービス業 (75~77)		302	284	▲ 18	▲ 6.0
	N 生活関連サービス業, 娯楽業 (78~80)		260	297	37	14.2
	P 医療, 福祉 (83~85)		835	795	▲ 40	▲ 4.8
	R サービス業(他に分類されないもの) (88~96)		307	320	13	4.2
	上記以外の産業		350	329	▲ 21	▲ 6.0
合計			6,658	6,917	259	3.9

## 職業別

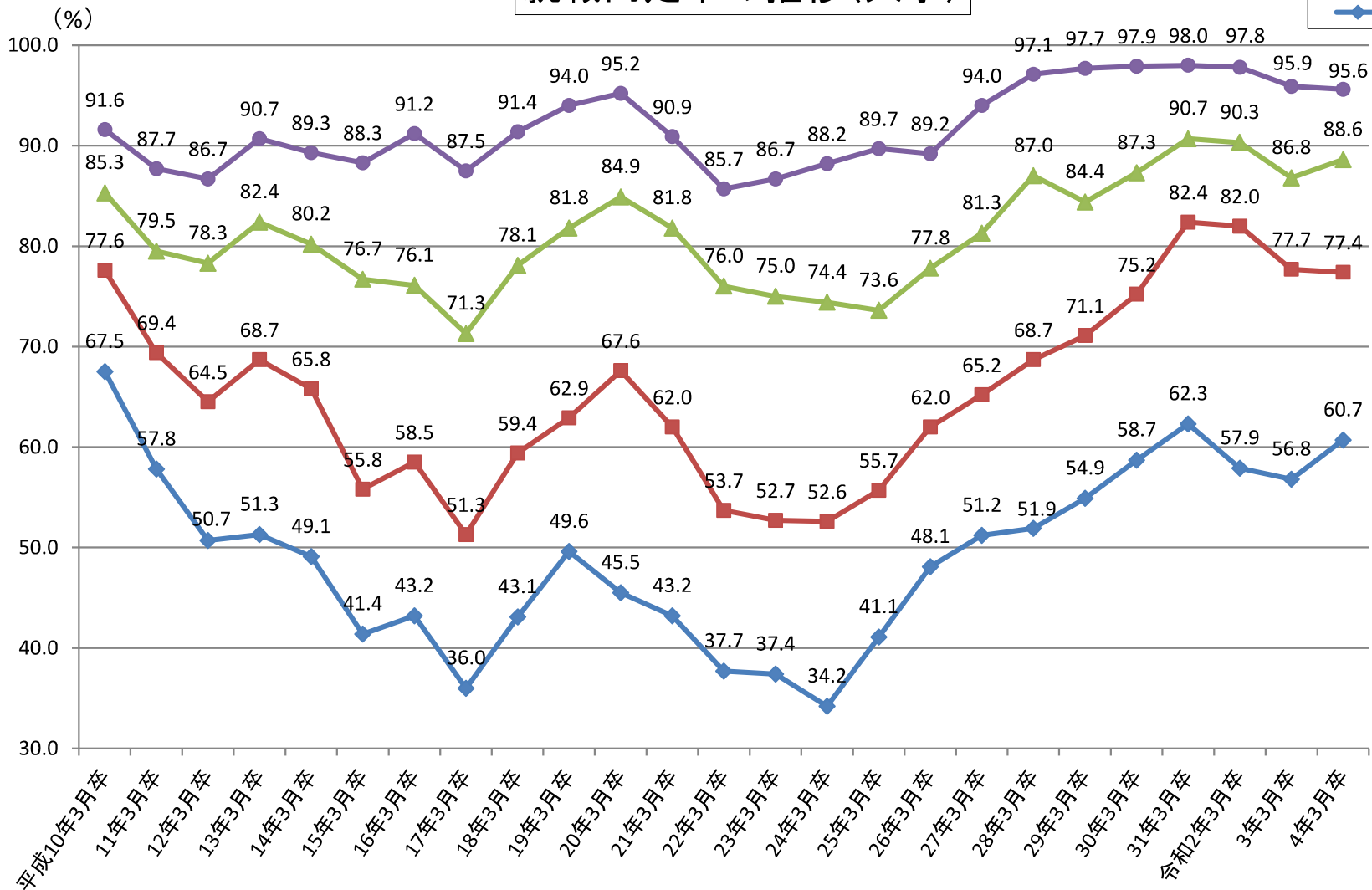
職業別		年度	求人数		前年差	前年比 (%)
			令和3年 3月末現在	令和4年 3月末現在		
職業別	A, B 管理、専門的・技術的職業		723	753	30	4.1
	C 事務的職業		464	437	▲ 27	▲ 5.8
	D 販売の職業		478	442	▲ 36	▲ 7.5
	E サービスの職業		1,243	1,234	▲ 9	▲ 0.7
	H 生産工程の職業		2,407	2,621	214	8.9
	J 建設・採掘の職業		910	987	77	8.5
	上記以外の職業		433	443	10	2.3
合計			6,658	6,917	259	3.9

## 規模別

規模別		年度	求人数		前年差	前年比 (%)
			令和3年 3月末現在	令和4年 3月末現在		
規模別	29人以下		1,959	2,113	154	7.9
	30~99人		2,253	2,258	5	0.2
	100~299人		1,423	1,536	113	7.9
	300~499人		391	474	83	21.2
	500~999人		338	326	▲ 12	▲ 3.6
	1,000人以上		294	210	▲ 84	▲ 28.6
合計			6,658	6,917	259	3.9

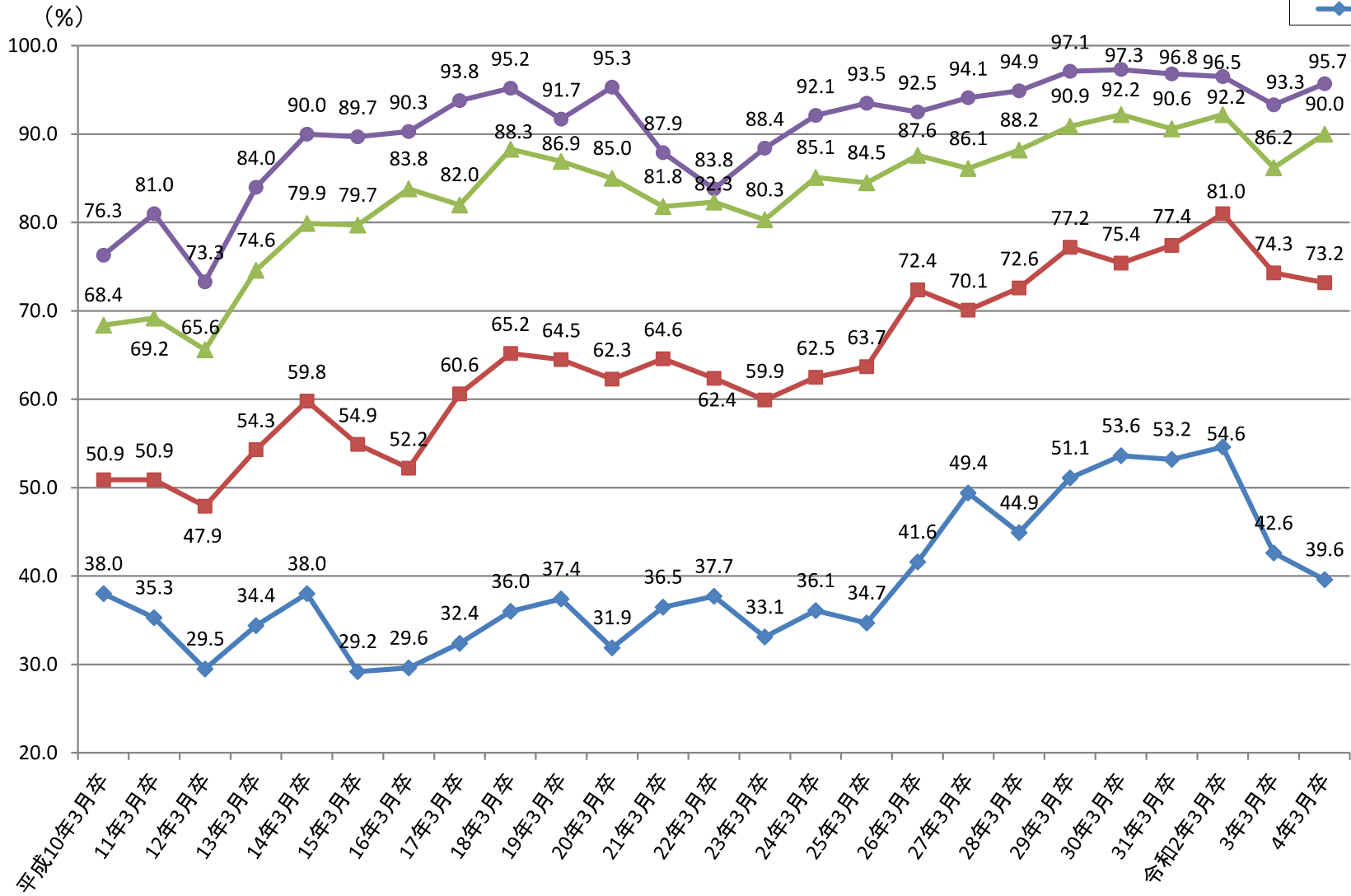
# 就職内定率の推移(大学)

- 3月末
- ▲ 2月末
- 12月末
- ◆ 10月末

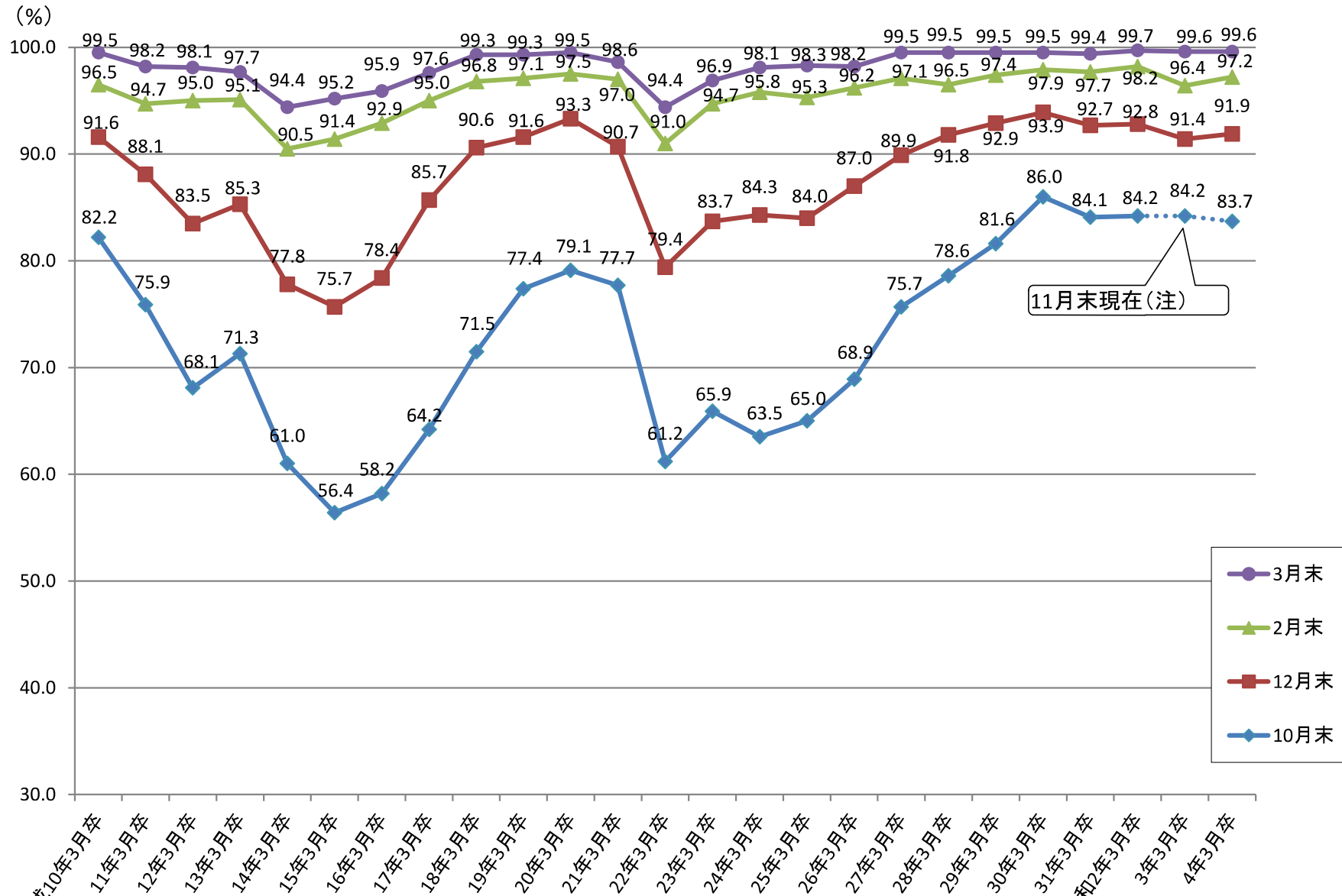


# 就職内定率の推移(短期大学)

- 3月末
- ▲ 2月末
- 12月末
- ◆ 10月末



# 就職内定率の推移(高校新卒者)



(注) 令和3年3月卒の数値は新型コロナウイルス感染症の影響により調査時点を11月末にかえて取りまとめている。