

求人・求職バランスシート（フルタイム）

2022年1月

	求 人		求 職						
			合計	～24歳	25歳～	35歳～	45歳～	55歳～	
合 計	有効求人数	23,404	有効求職者	20,648	2,384	4,577	4,028	4,667	4,992
	有効倍率	1.13	うち男	12,449	1,251	2,326	2,275	2,700	3,897
	新規倍率	1.80	うち女	8,184	1,127	2,250	1,748	1,964	1,095
専 門 ． 技術職	有効求人数	5,342	有効求職者	2,813	300	811	513	584	605
	有効倍率	1.90	うち男	1,474	152	370	232	282	438
	新規倍率	2.63	うち女	1,338	148	441	281	301	167
事 務 職	有効求人数	1,749	有効求職者	4,928	607	1,302	1,053	1,073	893
	有効倍率	0.35	うち男	1,574	173	337	267	263	534
	新規倍率	0.63	うち女	3,354	434	965	786	810	359
販 売 ． 営業職	有効求人数	1,767	有効求職者	1,267	169	300	217	296	285
	有効倍率	1.39	うち男	820	99	183	141	190	207
	新規倍率	2.38	うち女	447	70	117	76	106	78
サ ー ビ ス 職	有効求人数	3,431	有効求職者	1,783	212	353	329	430	459
	有効倍率	1.92	うち男	866	94	134	167	177	294
	新規倍率	2.91	うち女	916	117	219	162	253	165
保 安 職	有効求人数	767	有効求職者	119	2	14	10	19	74
	有効倍率	6.45	うち男	113	2	12	9	18	72
	新規倍率	13.03	うち女	5	0	1	1	1	2
技 能 工 ． 製造工	有効求人数	4,414	有効求職者	3,353	433	726	728	768	698
	有効倍率	1.32	うち男	2,573	298	554	555	587	579
	新規倍率	2.28	うち女	777	133	172	172	181	119
運 輸 ． 機械運転職	有効求人数	1,681	有効求職者	1,039	39	66	179	291	464
	有効倍率	1.62	うち男	1,015	35	62	174	285	459
	新規倍率	2.04	うち女	23	4	4	5	5	5
建 設 職	有効求人数	2,513	有効求職者	386	38	61	86	80	121
	有効倍率	6.51	うち男	380	36	60	85	78	121
	新規倍率	7.56	うち女	6	2	1	1	2	0
労 務 職	有効求人数	1,200	有効求職者	2,631	244	399	474	641	873
	有効倍率	0.46	うち男	2,005	166	261	348	484	746
	新規倍率	1.12	うち女	625	78	138	126	156	127

(注) 「職業別」の合計には、管理職・農林漁業職・職業分類不能を含みます。
「有効求職」・「有効求人」は、その月に申し込まれた新規の「求職」あるいは「求人」に前月から繰り越された有効中の「求職」・「求人」をそれぞれ足したものです。
「有効倍率」は、有効求職者1人あたりの有効求人の数を意味します。
「新規倍率」は、新規求職者1人あたりの新規求人の数を意味します。

求人・求職バランスシート（フルタイム）【専門】

2022年1月

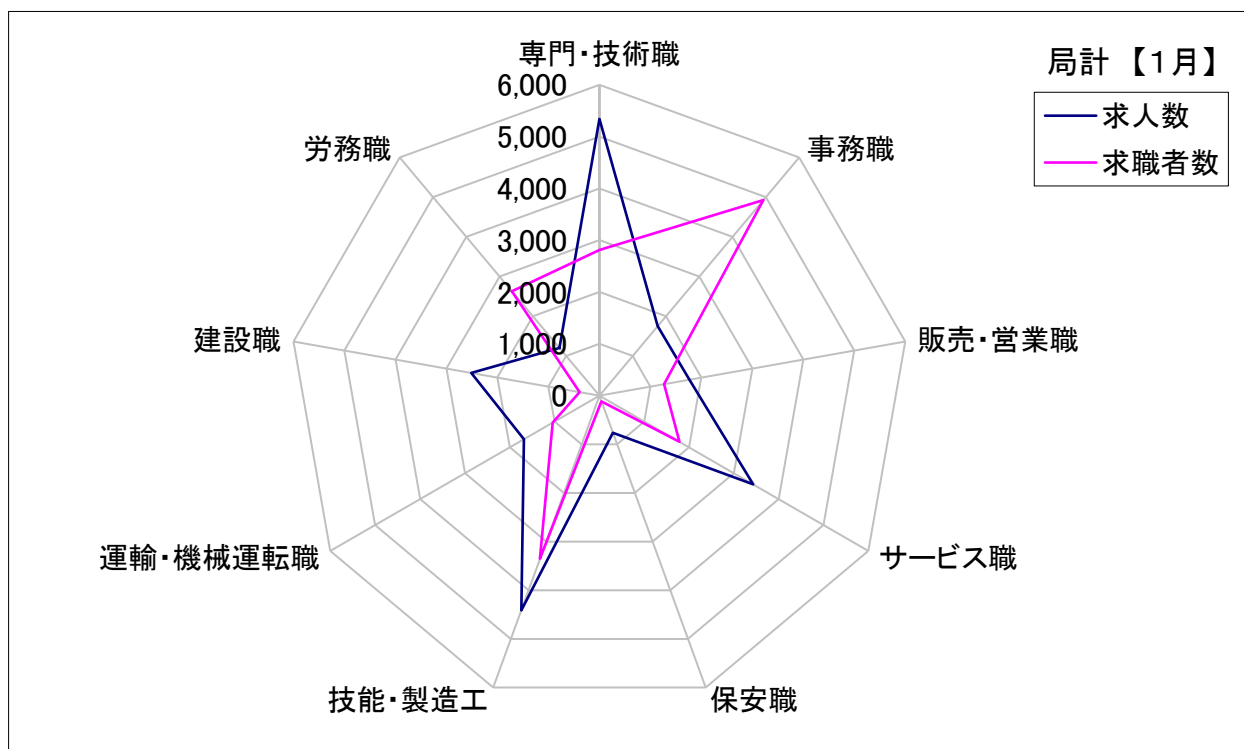
	求 人		求 職						
			合計	～24歳	25歳～	35歳～	45歳～	55歳～	
職業計	有効求人数	23,404	有効求職者	20,648	2,384	4,577	4,028	4,667	4,992
	有効倍率	1.13	うち女	8,184	1,127	2,250	1,748	1,964	1,095
専門・ 技術職計	有効求人数	5,342	有効求職者	2,813	300	811	513	584	605
	有効倍率	1.90	うち女	1,338	148	441	281	301	167
開発技術者	有効求人数	290	有効求職者	251	11	59	26	40	115
	有効倍率	1.16	うち女	9	0	5	2	2	0
製造技術者	有効求人数	217	有効求職者	232	30	41	40	53	68
	有効倍率	0.94	うち女	44	10	11	13	4	6
建築・土木 技術者等	有効求人数	1,030	有効求職者	133	10	28	19	26	50
	有効倍率	7.74	うち女	17	4	6	4	3	0
情報処理・ 通信技術者	有効求人数	237	有効求職者	333	49	133	53	52	46
	有効倍率	0.71	うち女	52	5	23	12	10	2
その他の 技術者 (安全衛生等)	有効求人数	36	有効求職者	31	0	2	2	6	21
	有効倍率	1.16	うち女	1	0	0	0	0	1
保健師、 看護師等	有効求人数	958	有効求職者	408	22	111	90	120	65
	有効倍率	2.35	うち女	379	20	107	82	111	59
医療技術者	有効求人数	377	有効求職者	134	13	54	26	26	15
	有効倍率	2.81	うち女	94	9	40	19	19	7
その他の 保険医療 (栄養士等)	有効求人数	206	有効求職者	174	26	53	36	32	27
	有効倍率	1.18	うち女	115	24	44	24	17	6
社会福祉 専門職	有効求人数	1,392	有効求職者	363	31	79	88	93	72
	有効倍率	3.83	うち女	272	28	61	67	67	49
その他の 専門・ 技術職	有効求人数	599	有効求職者	754	108	251	133	136	126
	有効倍率	0.79	うち女	355	48	144	58	68	37

(注) 「職業計」は、全職業のフルタイムの合計です。
「有効求職」・「有効求人」は、その月に申し込まれた新規の「求職」あるいは「求人」に前月から繰り越された有効中の「求職」・「求人」をそれぞれ足したものです。
「有効倍率」は、有効求職者1人あたりの有効求人の方数を意味します。

求人・求職バランスシート(フルタイム)【1月】

局 計

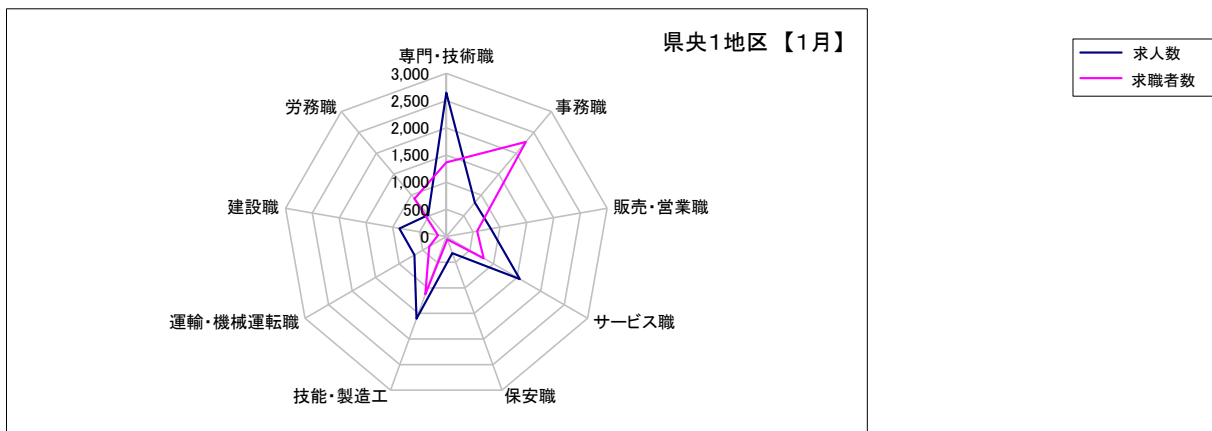
	専門・技術職	事務職	販売・営業職	サービス職	保安職	技能・製造工	運輸・機械運転職	建設職	労務職
求人数	5,342	1,749	1,767	3,431	767	4,414	1,681	2,513	1,200
求職者数	2,813	4,928	1,267	1,783	119	3,353	1,039	386	2,631



求人・求職バランスシート(フルタイム)【1月】

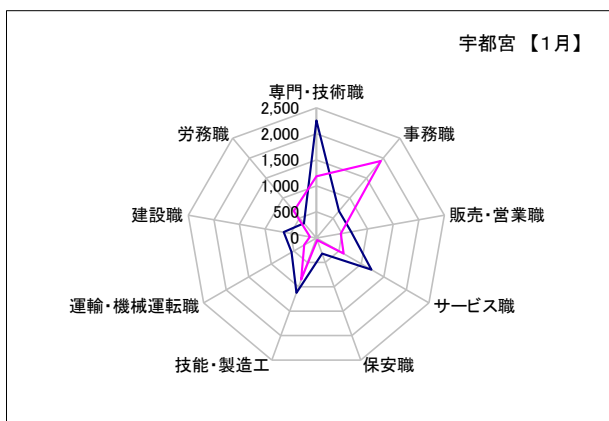
県央1地区

	専門・技術職	事務職	販売・営業職	サービス職	保安職	技能・製造工	運輸・機械運転職	建設職	労務職
求人数	2,645	815	831	1,559	323	1,604	676	876	521
求職者数	1,364	2,273	575	794	55	1,126	366	155	909



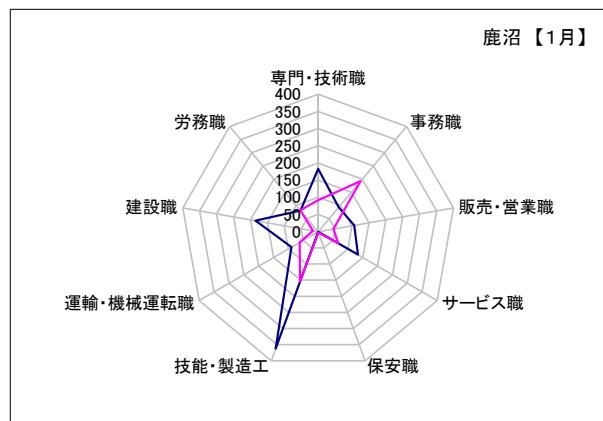
宇都宮

	専門・技術職	事務職	販売・営業職	サービス職	保安職	技能・製造工	運輸・機械運転職	建設職	労務職
求人数	2,257	674	682	1,223	320	1,124	548	637	367
求職者数	1,185	1,930	479	605	44	852	267	125	673



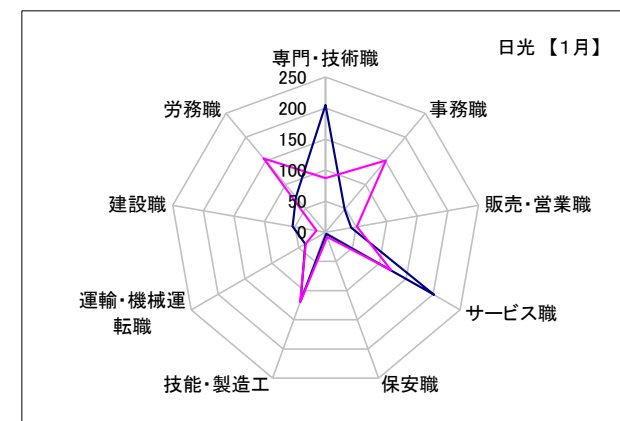
鹿沼

	専門・技術職	事務職	販売・営業職	サービス職	保安職	技能・製造工	運輸・機械運転職	建設職	労務職
求人数	183	93	107	134	0	362	90	185	80
求職者数	92	192	45	67	3	154	62	15	81



日光

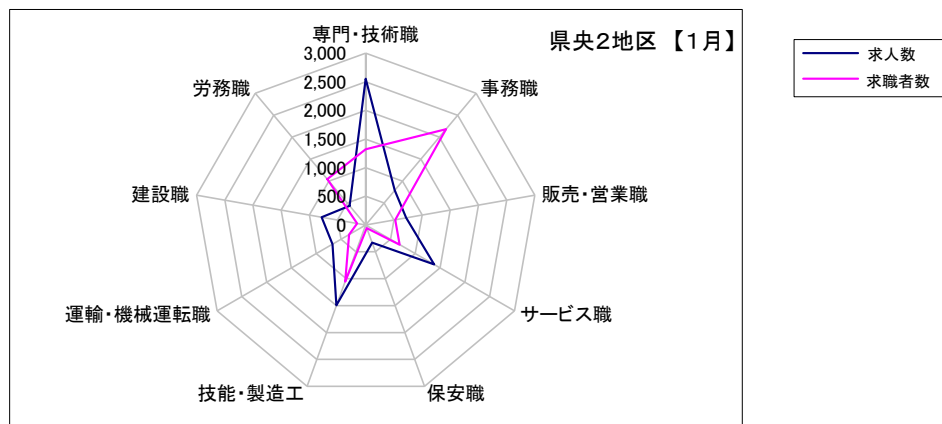
	専門・技術職	事務職	販売・営業職	サービス職	保安職	技能・製造工	運輸・機械運転職	建設職	労務職
求人数	205	48	42	202	3	118	38	54	74
求職者数	87	151	51	122	8	120	37	15	155



求人・求職バランスシート(フルタイム)【1月】

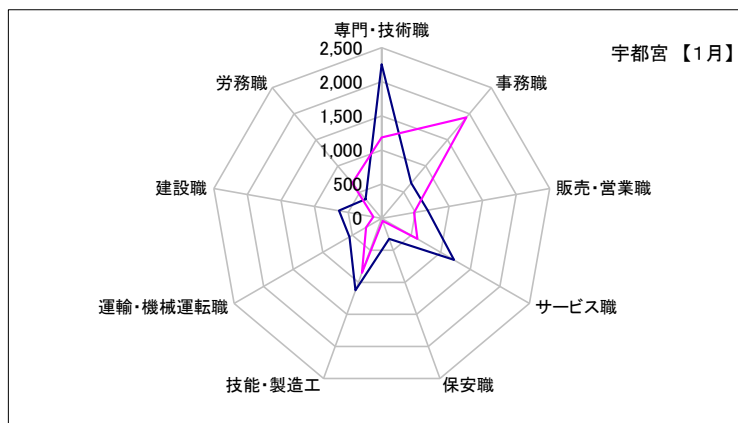
県央2地区

	専門・技術職	事務職	販売・営業職	サービス職	保安職	技能・製造工	運輸・機械運転職	建設職	労務職
求人数	2,553	788	719	1,381	330	1,494	669	782	436
求職者数	1,321	2,183	523	687	57	1,054	338	152	1,044



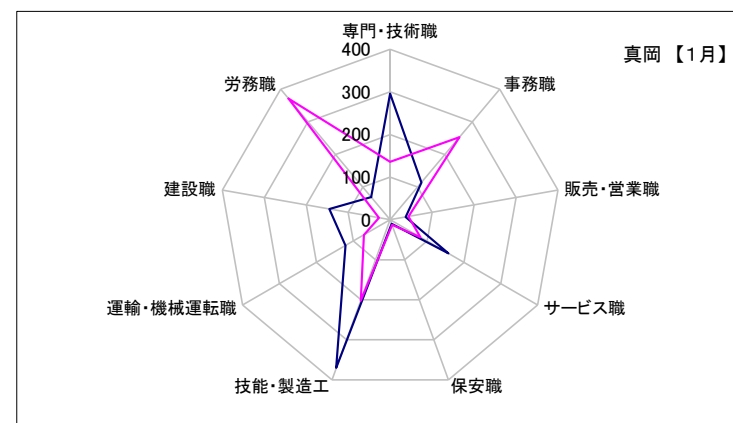
宇都宮

	専門・技術職	事務職	販売・営業職	サービス職	保安職	技能・製造工	運輸・機械運転職	建設職	労務職
求人数	2,257	674	682	1,223	320	1,124	548	637	367
求職者数	1,185	1,930	479	605	44	852	267	125	673



真岡

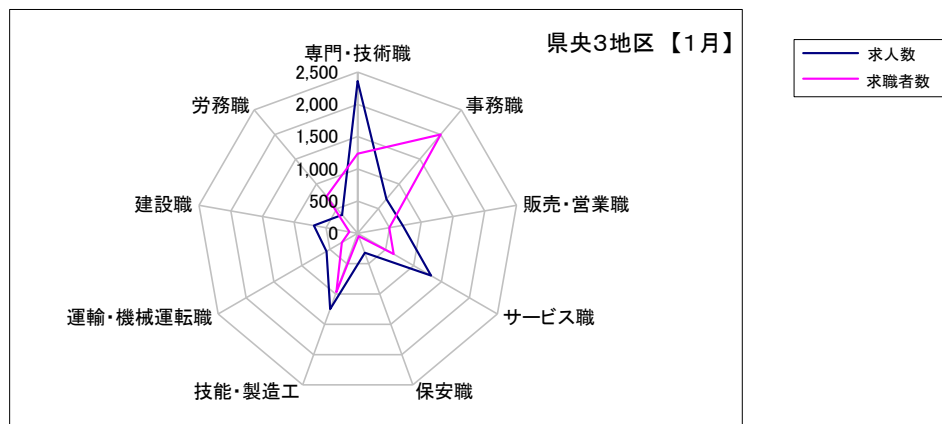
	専門・技術職	事務職	販売・営業職	サービス職	保安職	技能・製造工	運輸・機械運転職	建設職	労務職
求人数	296	114	37	158	10	370	121	145	69
求職者数	136	253	44	82	13	202	71	27	371



求人・求職バランスシート(フルタイム)【1月】

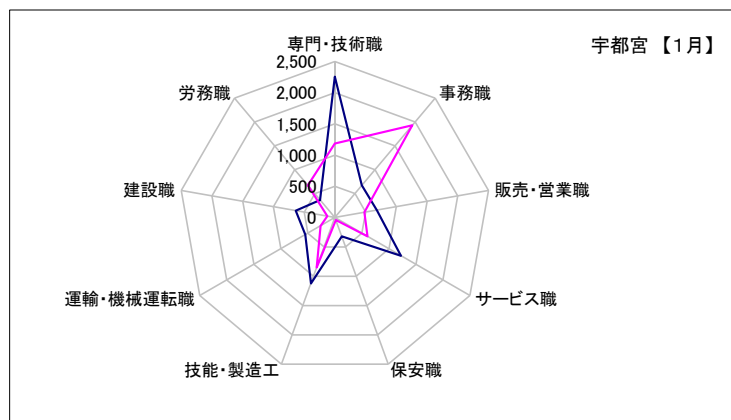
県央3地区

	専門・技術職	事務職	販売・営業職	サービス職	保安職	技能・製造工	運輸・機械運転職	建設職	労務職
求人数	2,362	693	711	1,313	320	1,249	561	691	375
求職者数	1,235	2,002	498	643	44	969	285	133	750



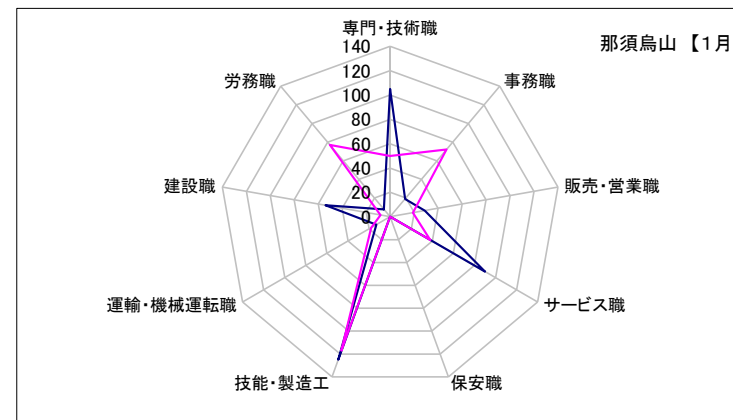
宇都宮

	専門・技術職	事務職	販売・営業職	サービス職	保安職	技能・製造工	運輸・機械運転職	建設職	労務職
求人数	2,257	674	682	1,223	320	1,124	548	637	367
求職者数	1,185	1,930	479	605	44	852	267	125	673



那須烏山

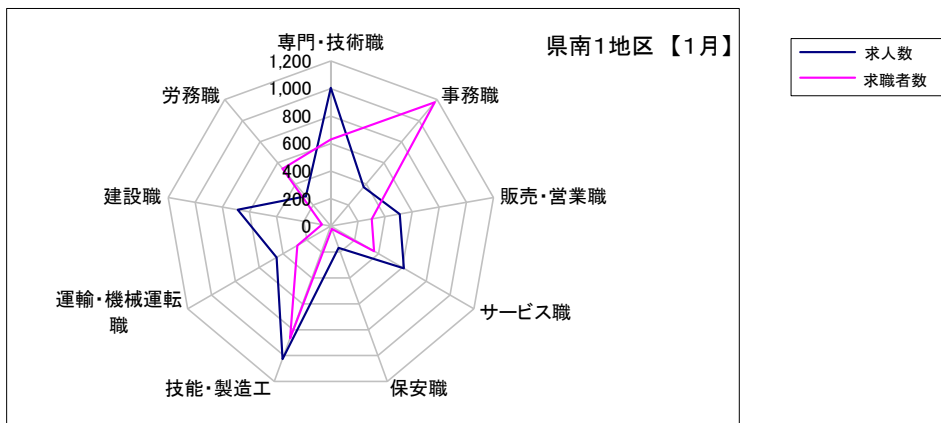
	専門・技術職	事務職	販売・営業職	サービス職	保安職	技能・製造工	運輸・機械運転職	建設職	労務職
求人数	105	19	29	90	0	125	13	54	8
求職者数	50	72	19	38	0	117	18	8	77



求人・求職バランスシート(フルタイム)【1月】

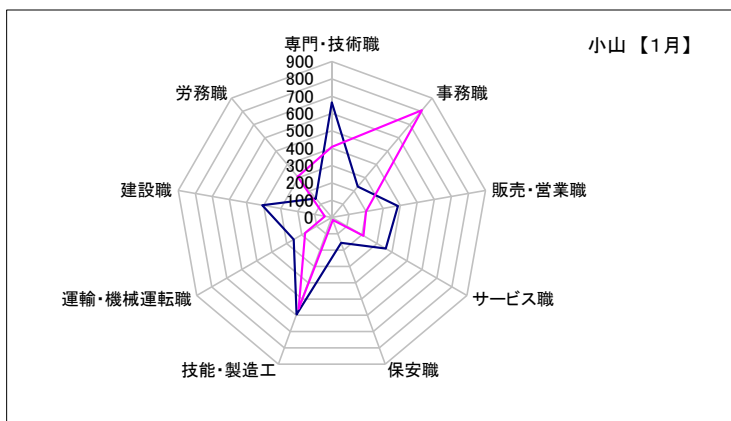
県南1地区

	専門・技術職	事務職	販売・営業職	サービス職	保安職	技能・製造工	運輸・機械運転職	建設職	労務職
求人数	1,005	371	508	613	167	1,027	455	687	283
求職者数	630	1,175	302	363	22	867	281	65	545



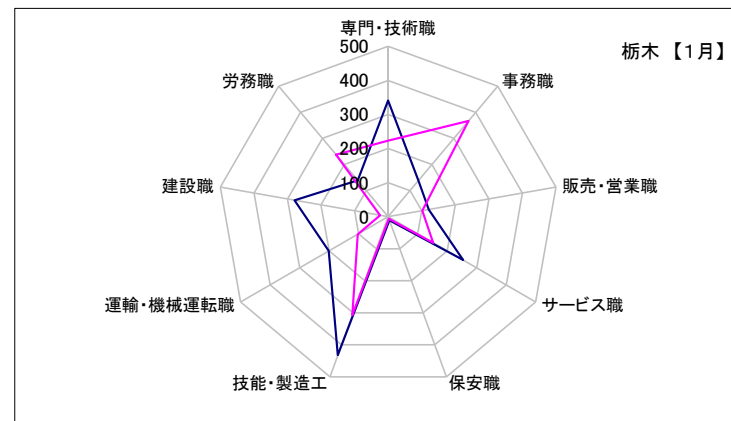
小山

	専門・技術職	事務職	販売・営業職	サービス職	保安職	技能・製造工	運輸・機械運転職	建設職	労務職
求人数	664	233	387	359	156	595	254	408	144
求職者数	407	808	200	210	16	560	178	41	307



栃木

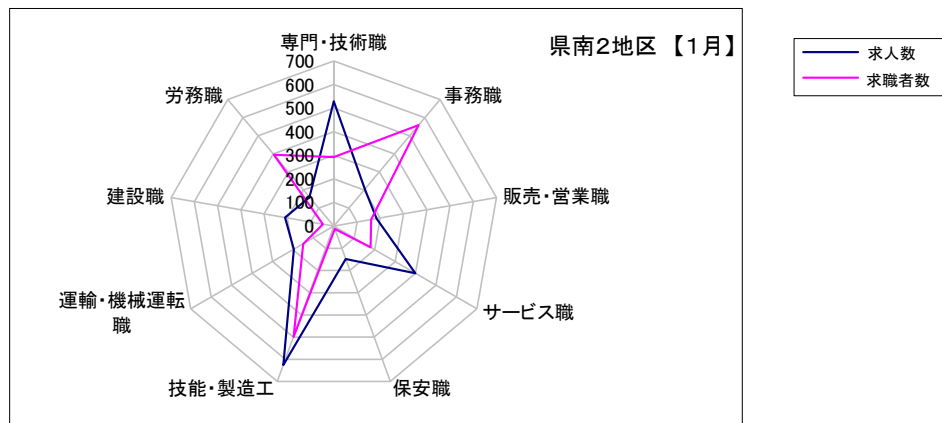
	専門・技術職	事務職	販売・営業職	サービス職	保安職	技能・製造工	運輸・機械運転職	建設職	労務職
求人数	341	138	121	254	11	432	201	279	139
求職者数	223	367	102	153	6	307	103	24	238



求人・求職バランスシート(フルタイム)【1月】

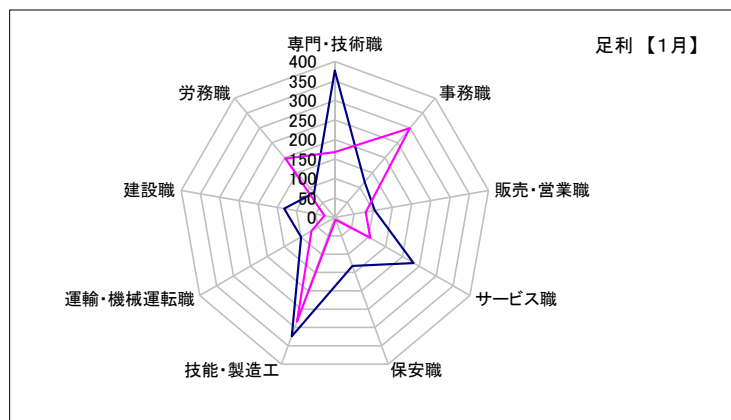
県南2地区

	専門・技術職	事務職	販売・営業職	サービス職	保安職	技能・製造工	運輸・機械運転職	建設職	労務職
求人数	529	205	184	399	148	626	196	210	160
求職者数	293	559	161	180	12	499	150	47	395



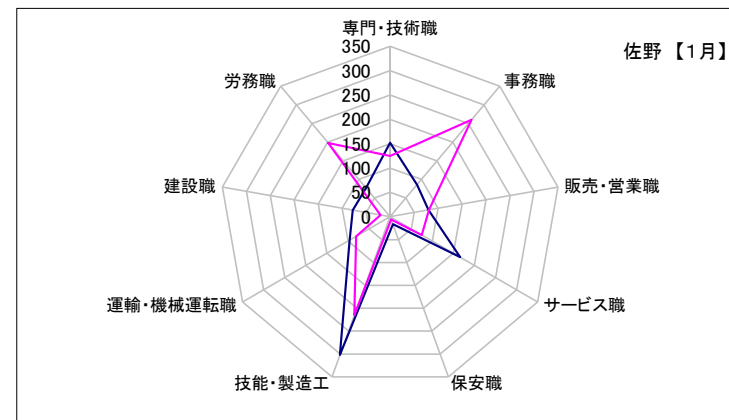
足利

	専門・技術職	事務職	販売・営業職	サービス職	保安職	技能・製造工	運輸・機械運転職	建設職	労務職
求人数	377	119	104	233	132	324	100	132	83
求職者数	168	299	80	105	6	284	69	27	197



佐野

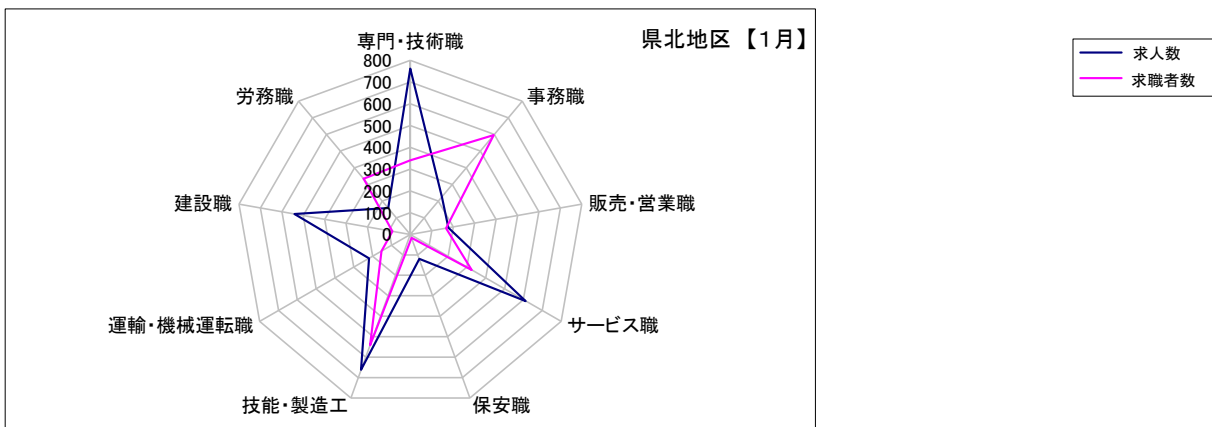
	専門・技術職	事務職	販売・営業職	サービス職	保安職	技能・製造工	運輸・機械運転職	建設職	労務職
求人数	152	86	80	166	16	302	96	78	77
求職者数	125	260	81	75	6	215	81	20	198



求人・求職バランスシート(フルタイム)【1月】

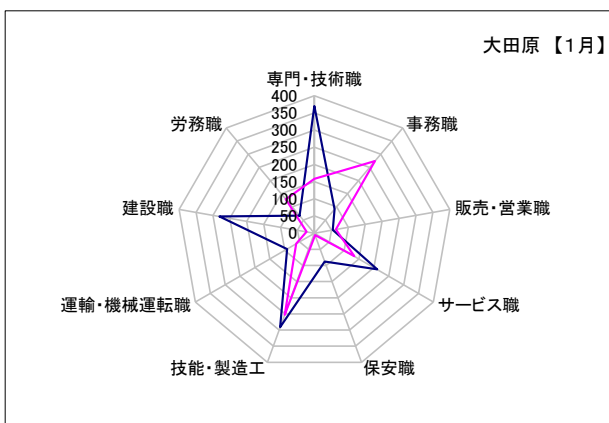
県北地区

	専門・技術職	事務職	販売・営業職	サービス職	保安職	技能・製造工	運輸・機械運転職	建設職	労務職
求人数	762	225	178	612	119	662	220	541	159
求職者数	340	596	166	326	17	542	153	84	334



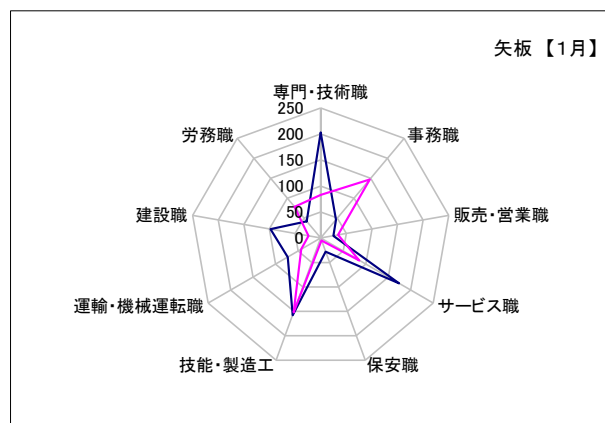
大田原

	専門・技術職	事務職	販売・営業職	サービス職	保安職	技能・製造工	運輸・機械運転職	建設職	労務職
求人数	370	91	54	211	88	291	92	281	67
求職者数	158	274	63	134	6	253	61	23	129



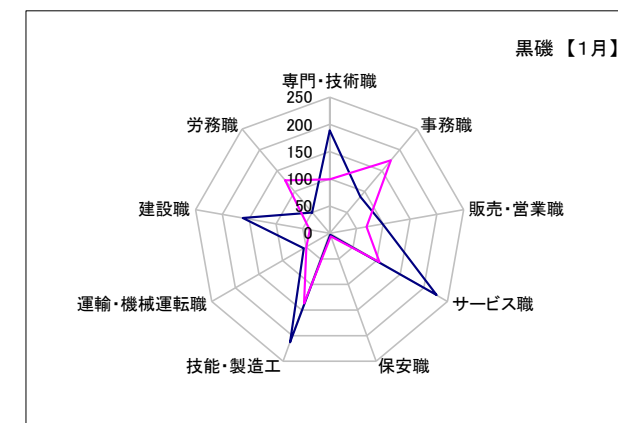
矢板

	専門・技術職	事務職	販売・営業職	サービス職	保安職	技能・製造工	運輸・機械運転職	建設職	労務職
求人数	203	46	25	174	28	158	73	98	42
求職者数	83	147	34	86	5	152	43	24	78



黒磯

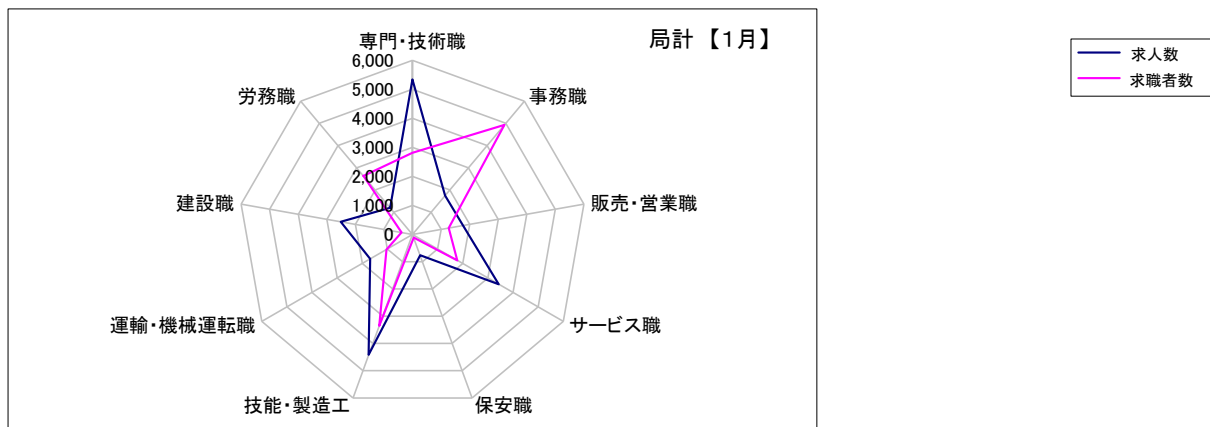
	専門・技術職	事務職	販売・営業職	サービス職	保安職	技能・製造工	運輸・機械運転職	建設職	労務職
求人数	189	88	99	227	3	213	55	162	50
求職者数	99	175	69	106	6	137	49	37	127



求人・求職バランスシート(フルタイム)【1月】

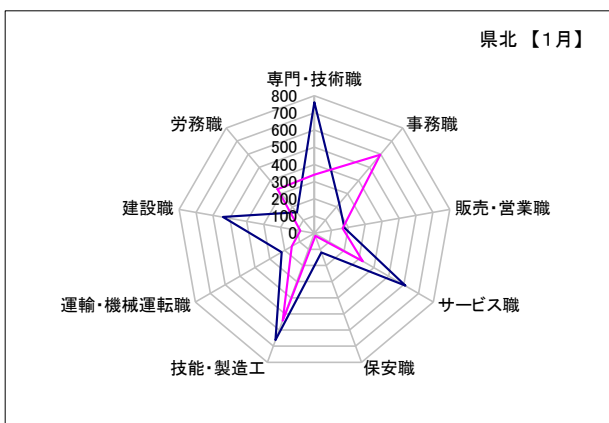
局計

	専門・技術職	事務職	販売・営業職	サービス職	保安職	技能・製造工	運輸・機械運転職	建設職	労務職
求人数	5,342	1,749	1,767	3,431	767	4,414	1,681	2,513	1,200
求職者数	2,813	4,928	1,267	1,783	119	3,353	1,039	386	2,631



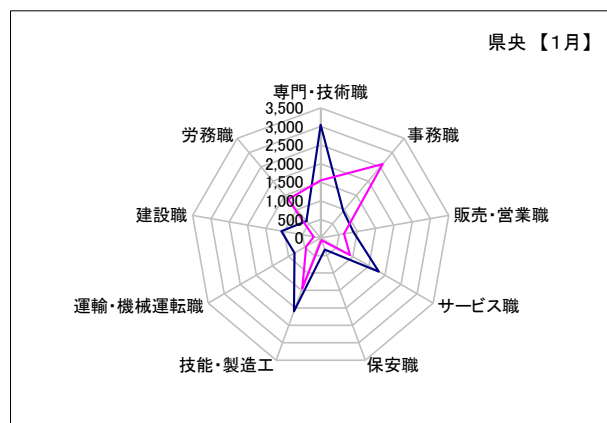
県北 《矢板・大田原・黒磯》

	専門・技術職	事務職	販売・営業職	サービス職	保安職	技能・製造工	運輸・機械運転職	建設職	労務職
求人数	762	225	178	612	119	662	220	541	159
求職者数	340	596	166	326	17	542	153	84	334



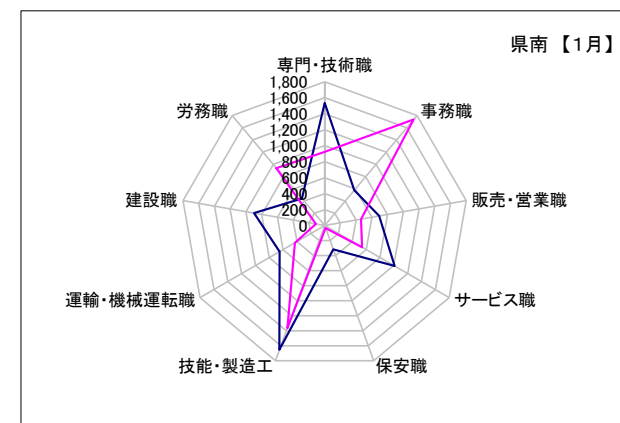
県央 《宇都宮・那須烏山・鹿沼・真岡・日光》

	専門・技術職	事務職	販売・営業職	サービス職	保安職	技能・製造工	運輸・機械運転職	建設職	労務職
求人数	3,046	948	897	1,807	333	2,099	810	1,075	598
求職者数	1,550	2,598	638	914	68	1,445	455	190	1,357



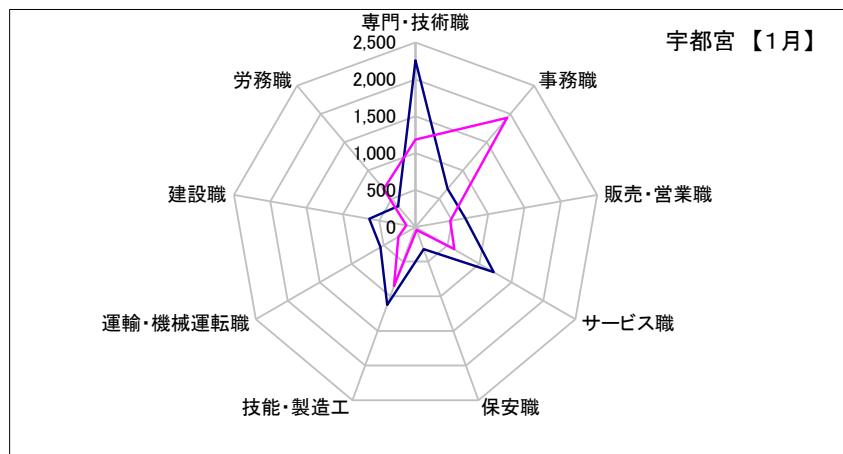
県南 《栃木・佐野・足利・小山》

	専門・技術職	事務職	販売・営業職	サービス職	保安職	技能・製造工	運輸・機械運転職	建設職	労務職
求人数	1,534	576	692	1,012	315	1,653	651	897	443
求職者数	923	1,734	463	543	34	1,366	431	112	940

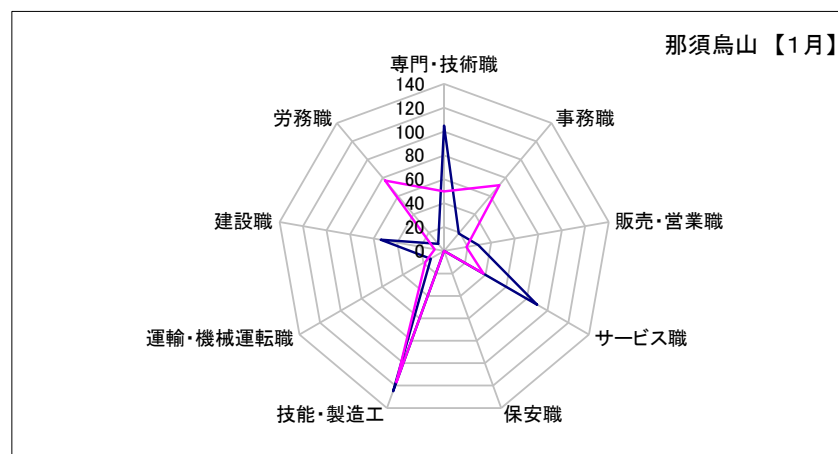


求人・求職バランスシート(フルタイム)【1月】

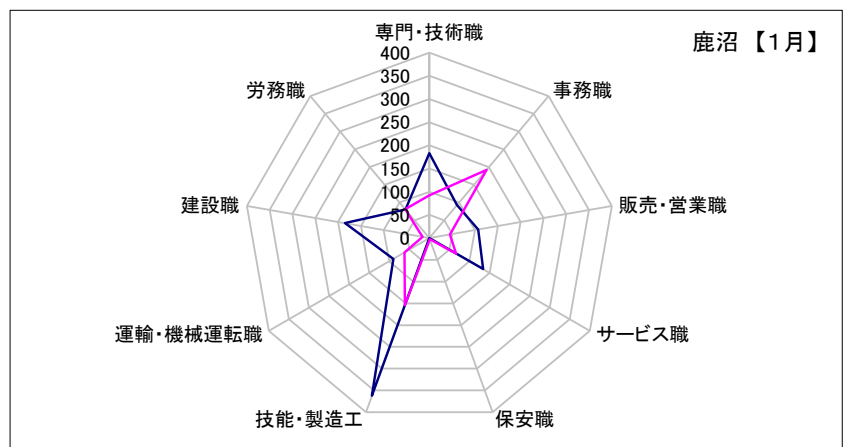
宇都宮	専門・技術職	事務職	販売・営業職	サービス職	保安職	技能・製造工	運輸・機械運転職	建設職	労務職
求人数	2,257	674	682	1,223	320	1,124	548	637	367
求職者数	1,185	1,930	479	605	44	852	267	125	673



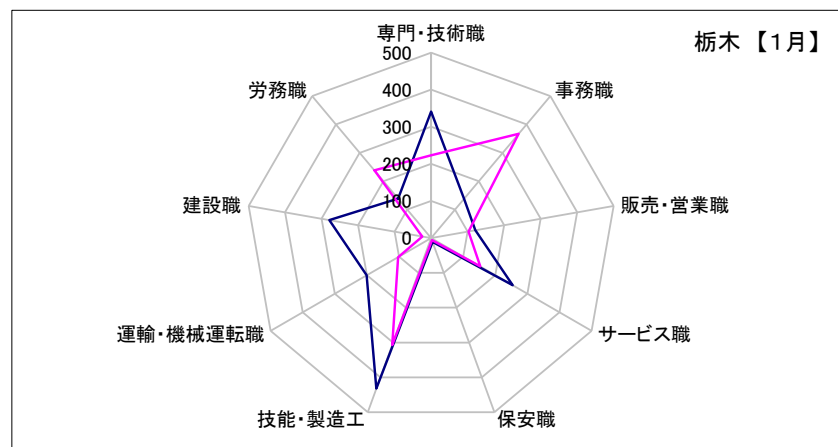
那須烏山	専門・技術職	事務職	販売・営業職	サービス職	保安職	技能・製造工	運輸・機械運転職	建設職	労務職
求人数	105	19	29	90	0	125	13	54	8
求職者数	50	72	19	38	0	117	18	8	77



鹿沼	専門・技術職	事務職	販売・営業職	サービス職	保安職	技能・製造工	運輸・機械運転職	建設職	労務職
求人数	183	93	107	134	0	362	90	185	80
求職者数	92	192	45	67	3	154	62	15	81

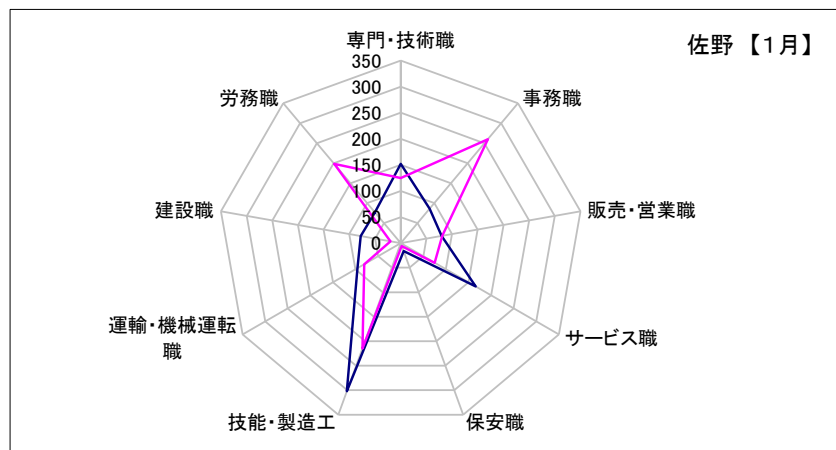


栃木	専門・技術職	事務職	販売・営業職	サービス職	保安職	技能・製造工	運輸・機械運転職	建設職	労務職
求人数	341	138	121	254	11	432	201	279	139
求職者数	223	367	102	153	6	307	103	24	238

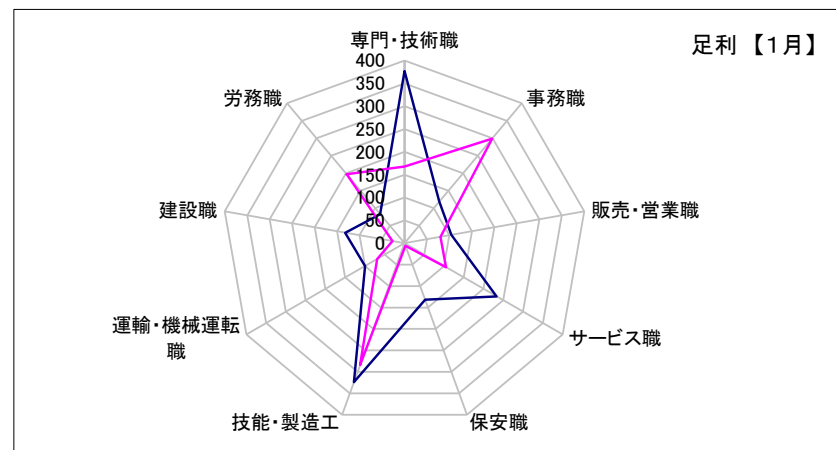


求人・求職バランスシート(フルタイム)【1月】

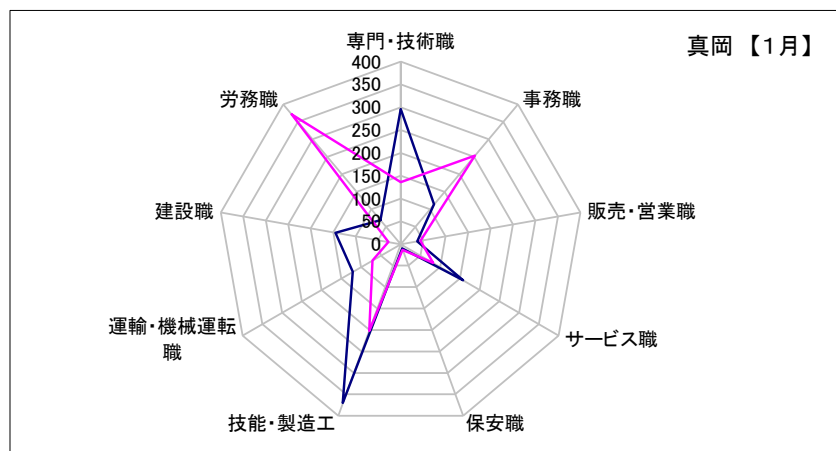
佐野	専門・技術職	事務職	販売・営業職	サービス職	保安職	技能・製造工	運輸・機械運転職	建設職	労務職
求人数	152	86	80	166	16	302	96	78	77
求職者数	125	260	81	75	6	215	81	20	198



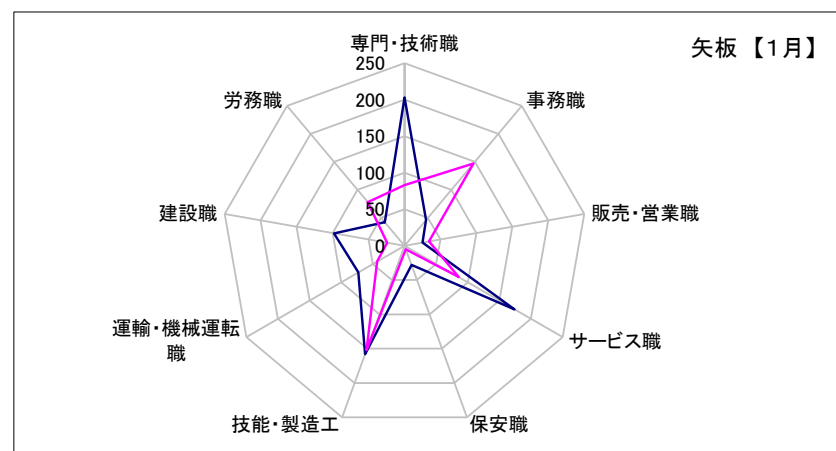
足利	専門・技術職	事務職	販売・営業職	サービス職	保安職	技能・製造工	運輸・機械運転職	建設職	労務職
求人数	377	119	104	233	132	324	100	132	83
求職者数	168	299	80	105	6	284	69	27	197



真岡	専門・技術職	事務職	販売・営業職	サービス職	保安職	技能・製造工	運輸・機械運転職	建設職	労務職
求人数	296	114	37	158	10	370	121	145	69
求職者数	136	253	44	82	13	202	71	27	371

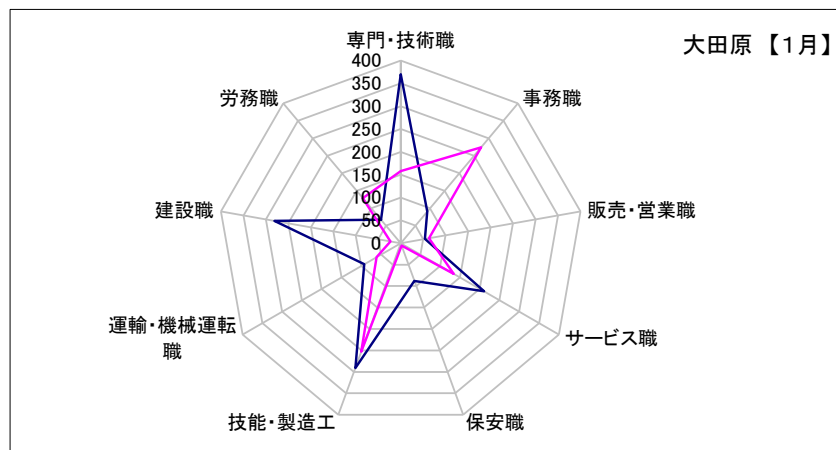


矢板	専門・技術職	事務職	販売・営業職	サービス職	保安職	技能・製造工	運輸・機械運転職	建設職	労務職
求人数	203	46	25	174	28	158	73	98	42
求職者数	83	147	34	86	5	152	43	24	78

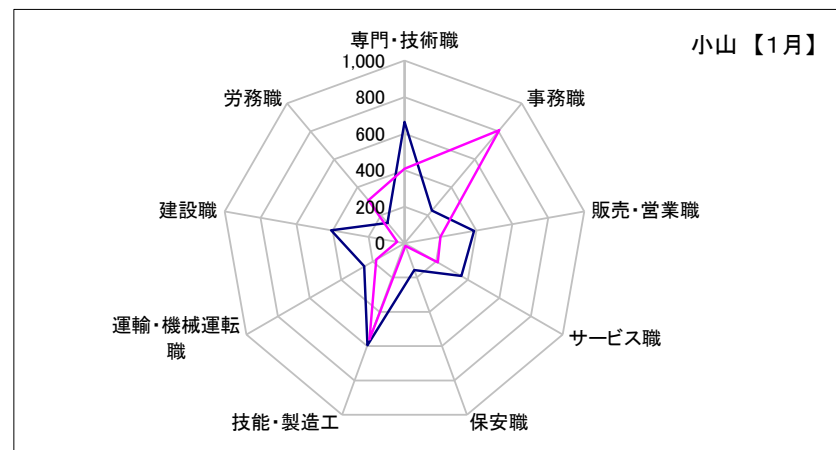


求人・求職バランスシート(フルタイム)【1月】

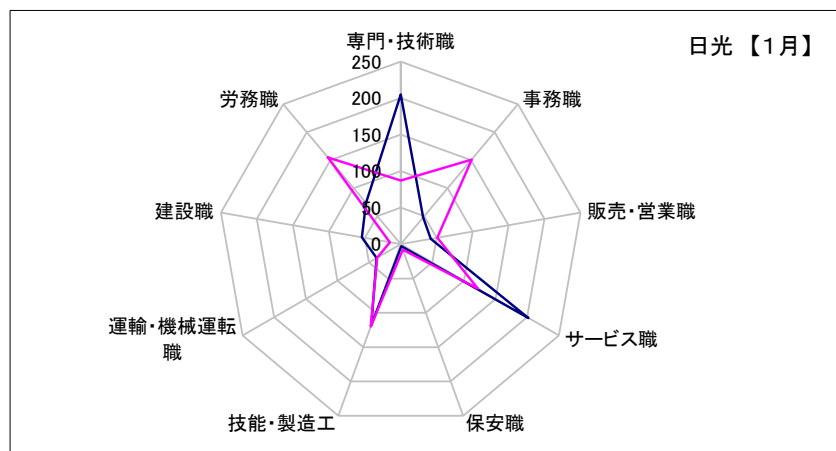
大田原									
	専門・技術職	事務職	販売・営業職	サービス職	保安職	技能・製造工	運輸・機械運転職	建設職	労務職
求人数	370	91	54	211	88	291	92	281	67
求職者数	158	274	63	134	6	253	61	23	129



小山									
	専門・技術職	事務職	販売・営業職	サービス職	保安職	技能・製造工	運輸・機械運転職	建設職	労務職
求人数	664	233	387	359	156	595	254	408	144
求職者数	407	808	200	210	16	560	178	41	307



日光									
	専門・技術職	事務職	販売・営業職	サービス職	保安職	技能・製造工	運輸・機械運転職	建設職	労務職
求人数	205	48	42	202	3	118	38	54	74
求職者数	87	151	51	122	8	120	37	15	155



黒磯									
	専門・技術職	事務職	販売・営業職	サービス職	保安職	技能・製造工	運輸・機械運転職	建設職	労務職
求人数	189	88	99	227	3	213	55	162	50
求職者数	99	175	69	106	6	137	49	37	127

