

求人・求職バランスシート（フルタイム）

2021年12月

	求 人		求 職						
			合計	～24歳	25歳～	35歳～	45歳～	55歳～	
合 計	有効求人数	22,873	有効求職者	20,199	2,343	4,514	3,990	4,542	4,810
	有効倍率	1.13	うち男	12,251	1,211	2,315	2,291	2,694	3,740
	新規倍率	2.35	うち女	7,934	1,126	2,199	1,694	1,845	1,070
専 門 ． 技術職	有効求人数	5,350	有効求職者	2,719	311	776	502	551	579
	有効倍率	1.97	うち男	1,439	155	359	243	264	418
	新規倍率	4.27	うち女	1,279	156	417	259	286	161
事 務 職	有効求人数	1,656	有効求職者	4,690	603	1,246	1,026	983	832
	有効倍率	0.35	うち男	1,544	175	332	272	261	504
	新規倍率	0.75	うち女	3,145	427	914	754	722	328
販 売 ． 営業職	有効求人数	1,739	有効求職者	1,262	166	296	214	305	281
	有効倍率	1.38	うち男	814	92	176	143	197	206
	新規倍率	2.95	うち女	448	74	120	71	108	75
サ ー ビ ス 職	有効求人数	3,427	有効求職者	1,797	222	369	321	431	454
	有効倍率	1.91	うち男	872	89	148	176	187	272
	新規倍率	3.57	うち女	925	133	221	145	244	182
保 安 職	有効求人数	765	有効求職者	112	2	13	9	19	69
	有効倍率	6.83	うち男	110	2	12	9	19	68
	新規倍率	5.78	うち女	2	0	1	0	0	1
技 能 工 ． 製造工	有効求人数	4,178	有効求職者	3,367	399	767	749	769	683
	有効倍率	1.24	うち男	2,567	265	579	565	590	568
	新規倍率	2.50	うち女	797	132	188	183	179	115
運 輸 ． 機械運転職	有効求人数	1,621	有効求職者	1,044	35	75	177	323	434
	有効倍率	1.55	うち男	1,007	32	71	168	309	427
	新規倍率	3.41	うち女	36	3	4	9	13	7
建 設 職	有効求人数	2,511	有効求職者	397	45	74	83	81	114
	有効倍率	6.32	うち男	390	43	72	82	79	114
	新規倍率	12.75	うち女	7	2	2	1	2	0
労 務 職	有効求人数	1,090	有効求職者	2,576	225	384	474	631	862
	有効倍率	0.42	うち男	1,962	160	251	346	473	732
	新規倍率	1.18	うち女	613	65	133	128	157	130

(注) 「職業別」の合計には、管理職・農林漁業職・職業分類不能を含みます。
「有効求職」・「有効求人」は、その月に申し込まれた新規の「求職」あるいは「求人」に前月から繰り越された有効中の「求職」・「求人」をそれぞれ足したものです。
「有効倍率」は、有効求職者1人あたりの有効求人の数を意味します。
「新規倍率」は、新規求職者1人あたりの新規求人の数を意味します。

求人・求職バランスシート（フルタイム）【専門】

2021年12月

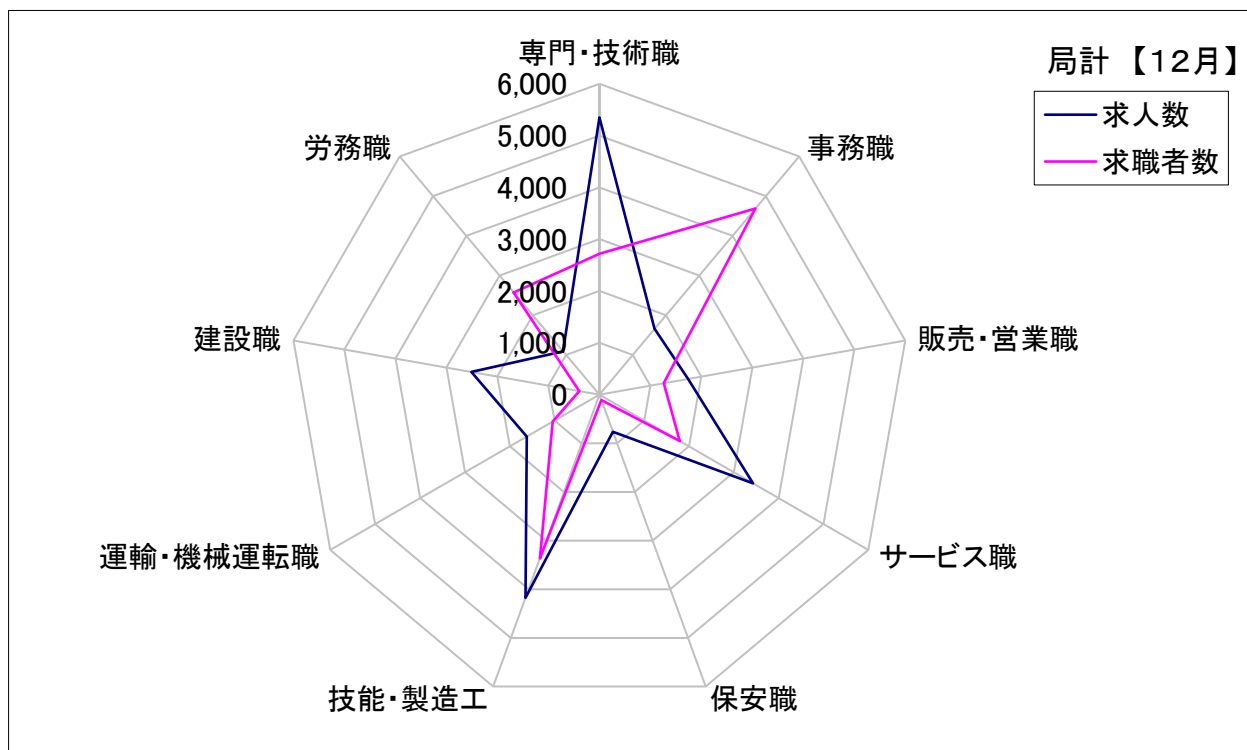
	求 人		求 職						
			合計	～24歳	25歳～	35歳～	45歳～	55歳～	
職 業 計	有効求人数	22,873	有効求職者	20,199	2,343	4,514	3,990	4,542	4,810
	有効倍率	1.13	うち女	7,934	1,126	2,199	1,694	1,845	1,070
専門・ 技術職 計	有効求人数	5,350	有効求職者	2,719	311	776	502	551	579
	有効倍率	1.97	うち女	1,279	156	417	259	286	161
開発技術者	有効求人数	292	有効求職者	241	10	57	29	38	107
	有効倍率	1.21	うち女	11	0	4	2	5	0
製造技術者	有効求人数	222	有効求職者	227	32	34	47	52	62
	有効倍率	0.98	うち女	41	12	8	13	3	5
建築・土木 技術者等	有効求人数	1,034	有効求職者	125	13	26	25	18	43
	有効倍率	8.27	うち女	18	5	5	4	3	1
情報処理・ 通信技術者	有効求人数	270	有効求職者	328	48	130	57	46	47
	有効倍率	0.82	うち女	45	5	21	11	7	1
その他の 技術者 (安全衛生等)	有効求人数	31	有効求職者	29	0	3	4	4	18
	有効倍率	1.07	うち女	1	0	0	0	0	1
保健師、 看護師等	有効求人数	1,033	有効求職者	416	25	113	91	119	68
	有効倍率	2.48	うち女	382	23	105	83	109	62
医療技術者	有効求人数	397	有効求職者	119	17	44	25	23	10
	有効倍率	3.34	うち女	85	14	34	16	15	6
その他の 保険医療 (栄養士等)	有効求人数	191	有効求職者	184	25	60	33	34	32
	有効倍率	1.04	うち女	119	23	49	22	17	8
社会福祉 専門職	有効求人数	1,330	有効求職者	345	27	71	76	96	75
	有効倍率	3.86	うち女	253	23	60	54	68	48
その他の 専門・ 技術職	有効求人数	550	有効求職者	705	114	238	115	121	117
	有効倍率	0.78	うち女	324	51	131	54	59	29

(注) 「職業計」は、全職業のフルタイムの合計です。
「有効求職」・「有効求人」は、その月に申し込まれた新規の「求職」あるいは「求人」に前月から繰り越された有効中の「求職」・「求人」をそれぞれ足したものです。
「有効倍率」は、有効求職者1人あたりの有効求人の方数を意味します。

求人・求職バランスシート(フルタイム)【12月】

局 計

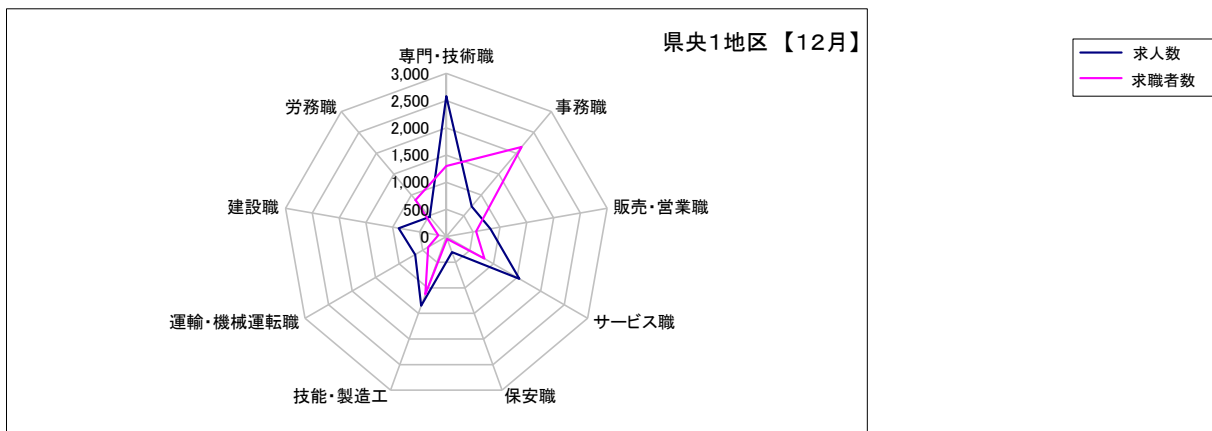
	専門・技術職	事務職	販売・営業職	サービス職	保安職	技能・製造工	運輸・機械運転職	建設職	労務職
求人数	5,350	1,656	1,739	3,427	765	4,178	1,621	2,511	1,090
求職者数	2,719	4,690	1,262	1,797	112	3,367	1,044	397	2,576



求人・求職バランスシート(フルタイム)【12月】

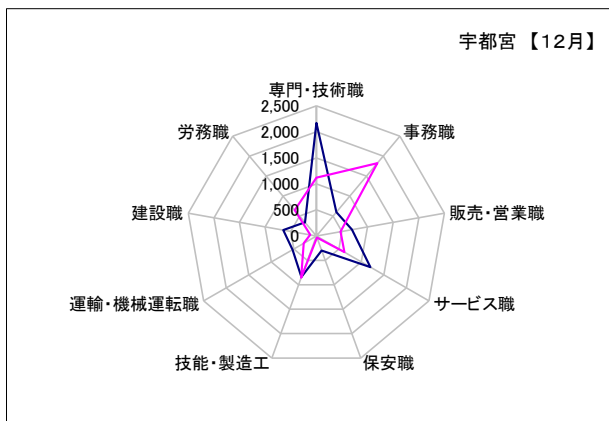
県央1地区

	専門・技術職	事務職	販売・営業職	サービス職	保安職	技能・製造工	運輸・機械運転職	建設職	労務職
求人数	2,582	723	822	1,550	302	1,349	659	889	477
求職者数	1,300	2,152	558	807	44	1,127	386	152	881



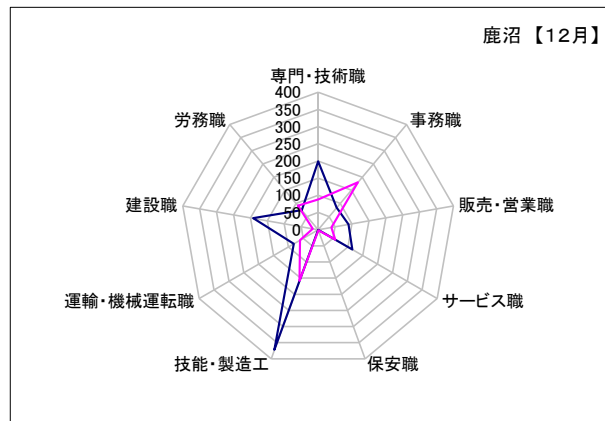
宇都宮

	専門・技術職	事務職	販売・営業職	サービス職	保安職	技能・製造工	運輸・機械運転職	建設職	労務職
求人数	2,172	598	693	1,200	300	841	529	646	342
求職者数	1,120	1,825	474	624	34	856	281	122	646



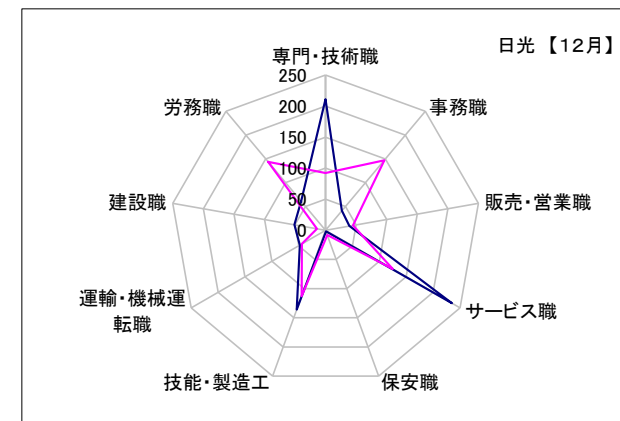
鹿沼

	専門・技術職	事務職	販売・営業職	サービス職	保安職	技能・製造工	運輸・機械運転職	建設職	労務職
求人数	199	84	90	115	0	372	82	192	74
求職者数	88	180	39	58	2	158	61	16	91



日光

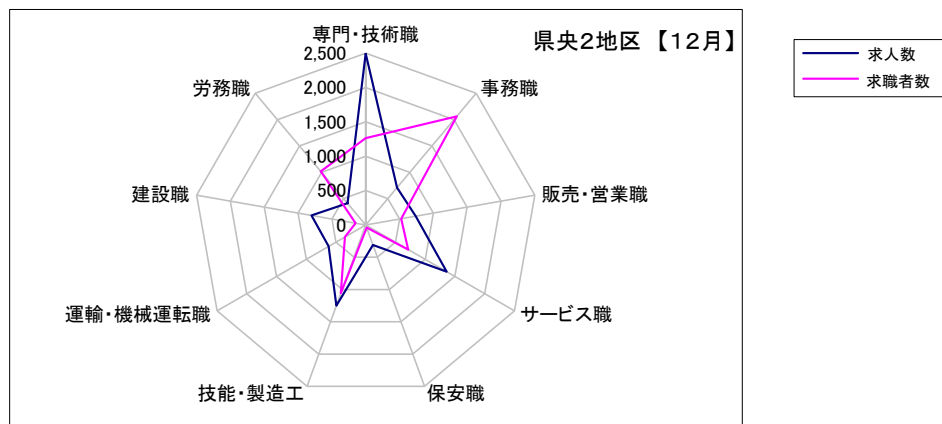
	専門・技術職	事務職	販売・営業職	サービス職	保安職	技能・製造工	運輸・機械運転職	建設職	労務職
求人数	211	41	39	235	2	136	48	51	61
求職者数	92	147	45	125	8	113	44	14	144



求人・求職バランスシート(フルタイム)【12月】

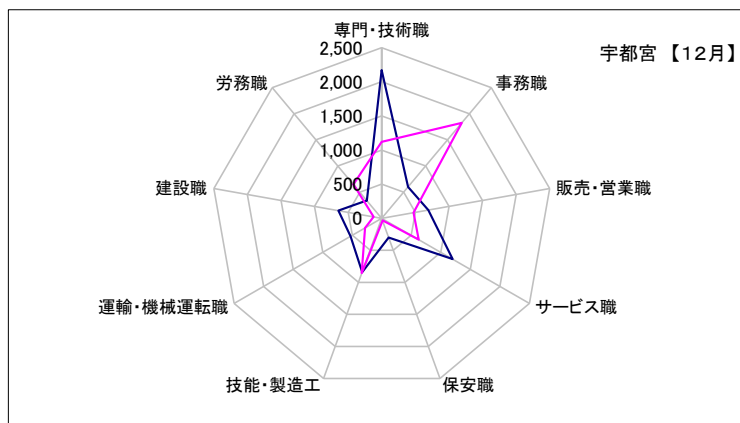
県央2地区

	専門・技術職	事務職	販売・営業職	サービス職	保安職	技能・製造工	運輸・機械運転職	建設職	労務職
求人数	2,495	709	739	1,361	310	1,250	623	802	411
求職者数	1,263	2,063	525	716	43	1,057	349	150	1,017



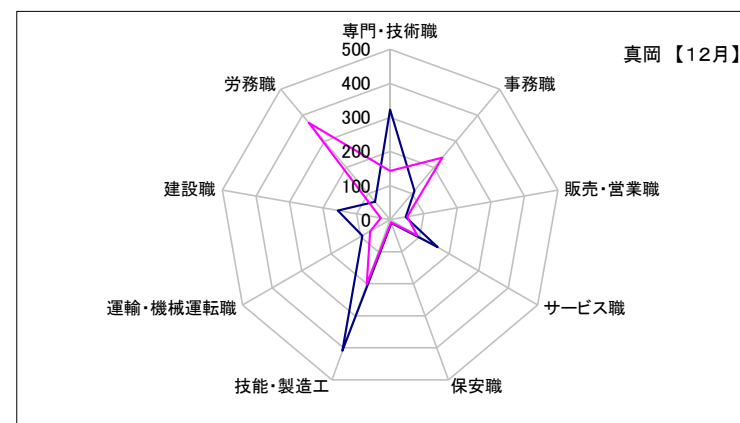
宇都宮

	専門・技術職	事務職	販売・営業職	サービス職	保安職	技能・製造工	運輸・機械運転職	建設職	労務職
求人数	2,172	598	693	1,200	300	841	529	646	342
求職者数	1,120	1,825	474	624	34	856	281	122	646



真岡

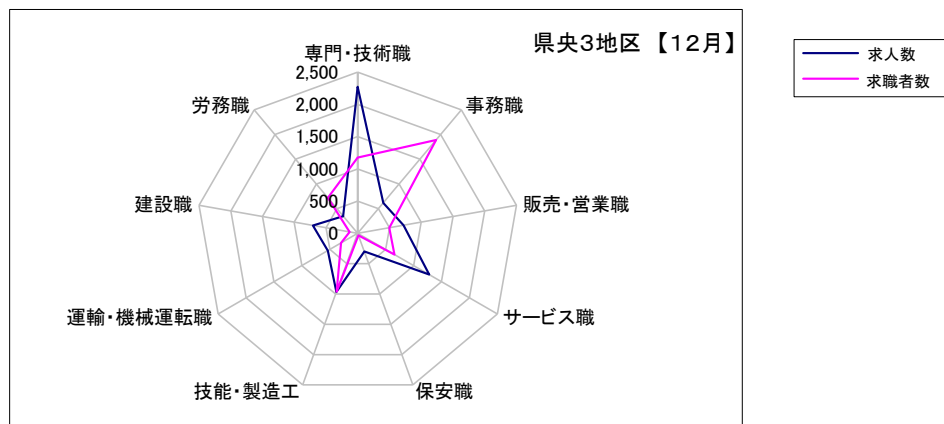
	専門・技術職	事務職	販売・営業職	サービス職	保安職	技能・製造工	運輸・機械運転職	建設職	労務職
求人数	323	111	46	161	10	409	94	156	69
求職者数	143	238	51	92	9	201	68	28	371



求人・求職バランスシート(フルタイム)【12月】

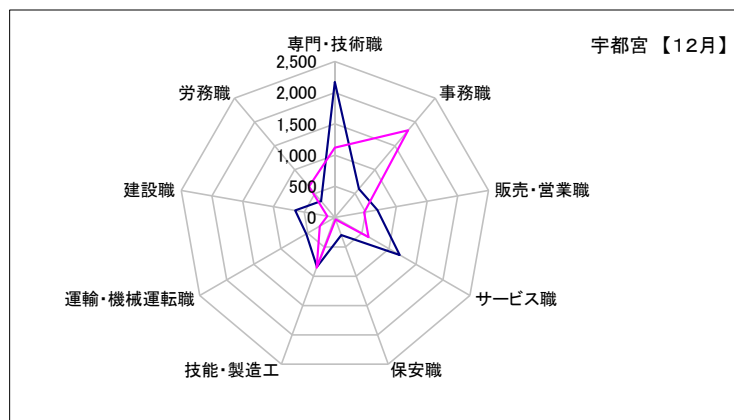
県央3地区

	専門・技術職	事務職	販売・営業職	サービス職	保安職	技能・製造工	運輸・機械運転職	建設職	労務職
求人数	2,273	615	722	1,280	300	967	538	706	350
求職者数	1,175	1,890	496	660	34	962	299	129	720



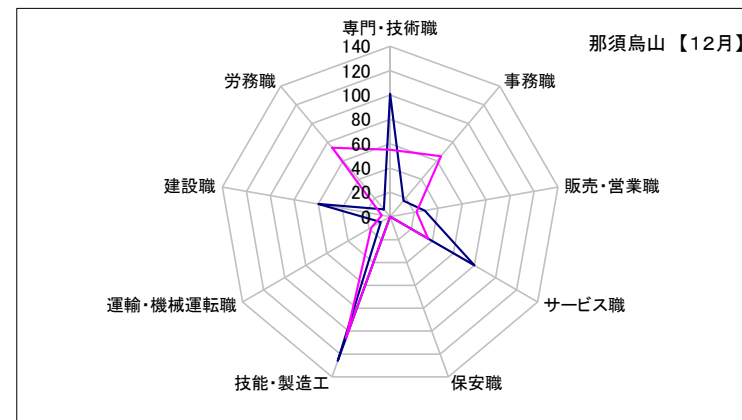
宇都宮

	専門・技術職	事務職	販売・営業職	サービス職	保安職	技能・製造工	運輸・機械運転職	建設職	労務職
求人数	2,172	598	693	1,200	300	841	529	646	342
求職者数	1,120	1,825	474	624	34	856	281	122	646



那須烏山

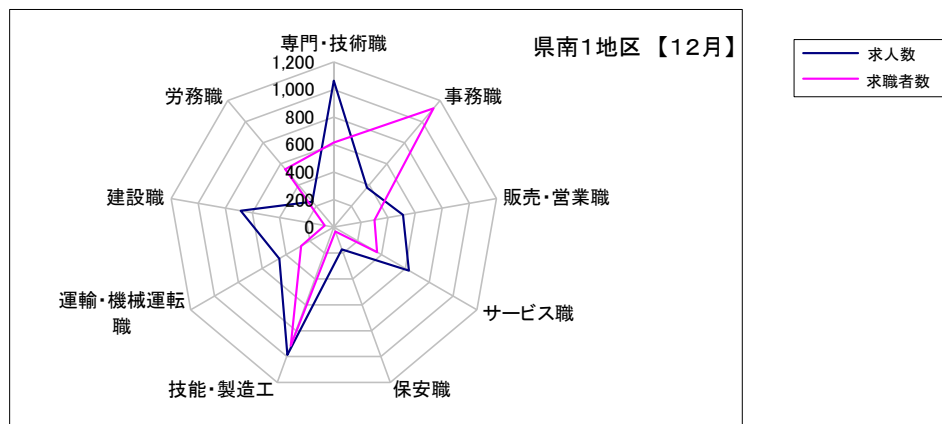
	専門・技術職	事務職	販売・営業職	サービス職	保安職	技能・製造工	運輸・機械運転職	建設職	労務職
求人数	101	17	29	80	0	126	9	60	8
求職者数	55	65	22	36	0	106	18	7	74



求人・求職バランスシート(フルタイム)【12月】

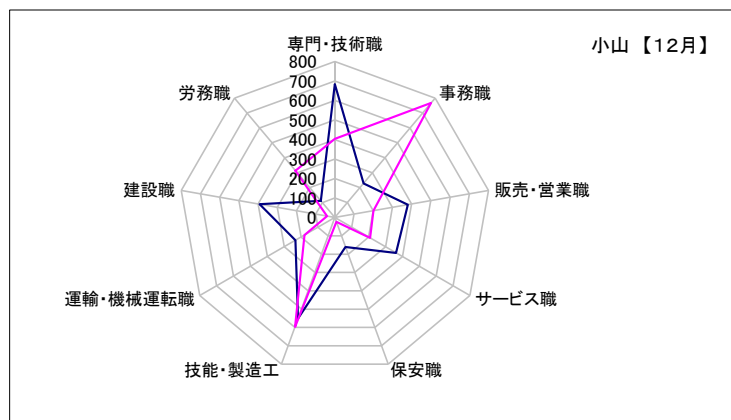
県南1地区

	専門・技術職	事務職	販売・営業職	サービス職	保安職	技能・製造工	運輸・機械運転職	建設職	労務職
求人数	1,064	374	510	630	171	987	457	687	243
求職者数	614	1,127	300	363	33	916	275	67	549



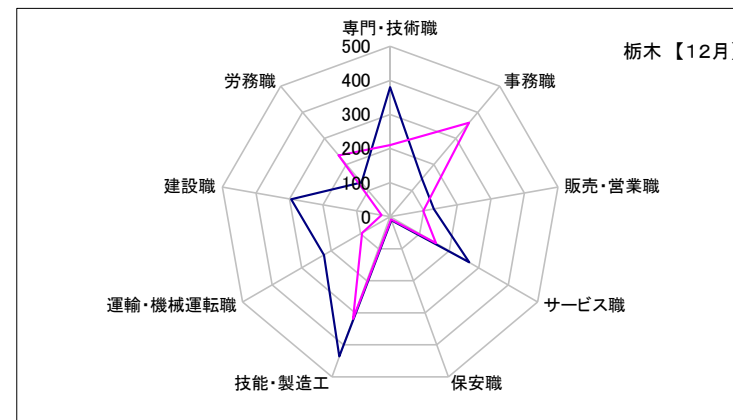
小山

	専門・技術職	事務職	販売・営業職	サービス職	保安職	技能・製造工	運輸・機械運転職	建設職	労務職
求人数	684	229	380	362	160	551	233	392	112
求職者数	404	767	201	208	24	597	180	41	314



栃木

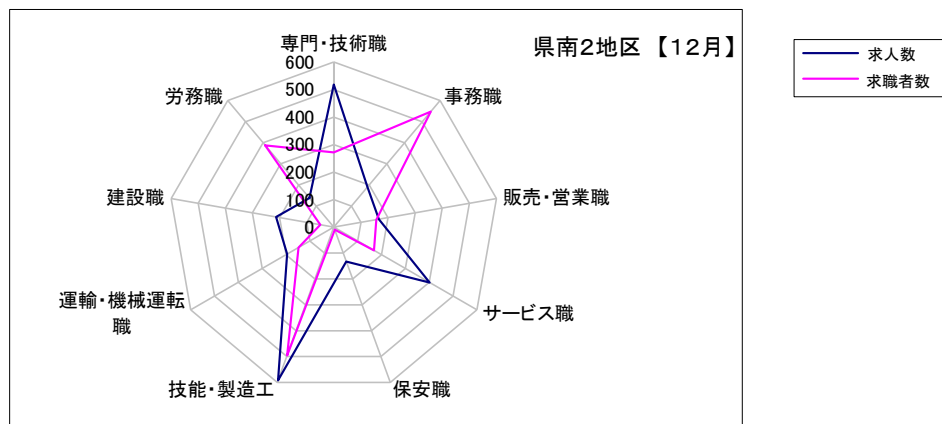
	専門・技術職	事務職	販売・営業職	サービス職	保安職	技能・製造工	運輸・機械運転職	建設職	労務職
求人数	380	145	130	268	11	436	224	295	131
求職者数	210	360	99	155	9	319	95	26	235



求人・求職バランスシート(フルタイム)【12月】

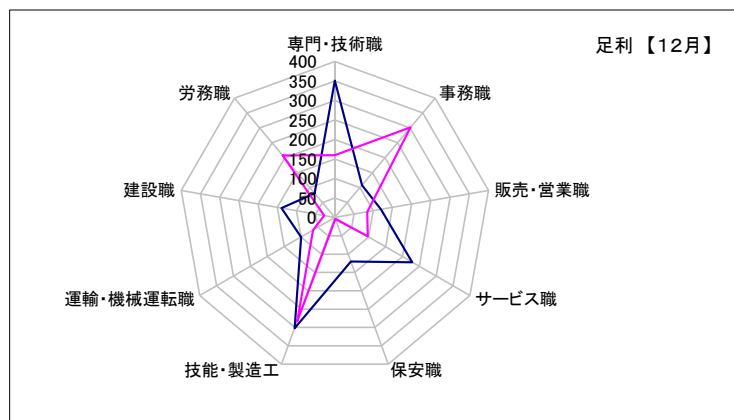
県南2地区

	専門・技術職	事務職	販売・営業職	サービス職	保安職	技能・製造工	運輸・機械運転職	建設職	労務職
求人数	518	190	166	402	133	592	196	213	138
求職者数	272	548	157	169	10	496	148	50	388



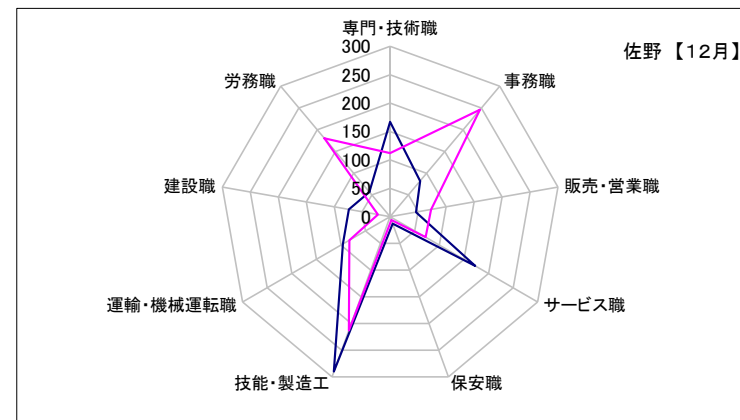
足利

	専門・技術職	事務職	販売・営業職	サービス職	保安職	技能・製造工	運輸・機械運転職	建設職	労務職
求人数	351	108	120	229	120	302	100	139	81
求職者数	160	302	84	97	4	283	65	28	208



佐野

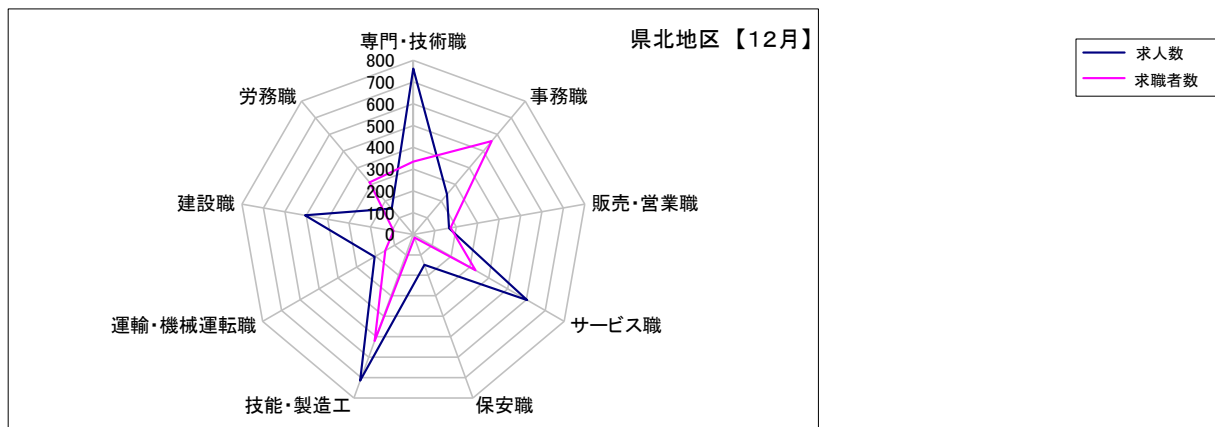
	専門・技術職	事務職	販売・営業職	サービス職	保安職	技能・製造工	運輸・機械運転職	建設職	労務職
求人数	167	82	46	173	13	290	96	74	57
求職者数	112	246	73	72	6	213	83	22	180



求人・求職バランスシート(フルタイム)【12月】

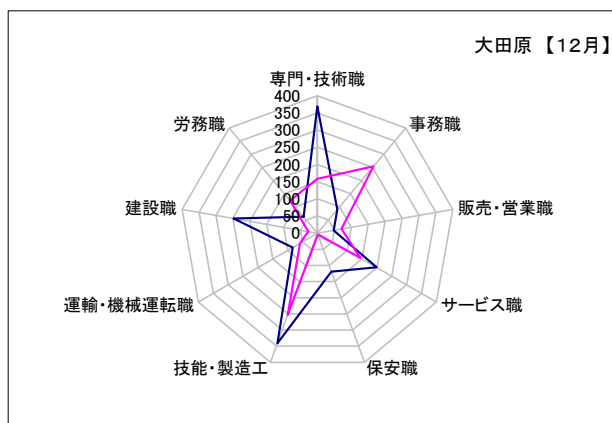
県北地区

	専門・技術職	事務職	販売・営業職	サービス職	保安職	技能・製造工	運輸・機械運転職	建設職	労務職
求人数	762	241	166	604	149	715	206	506	155
求職者数	335	560	174	330	16	521	149	93	313



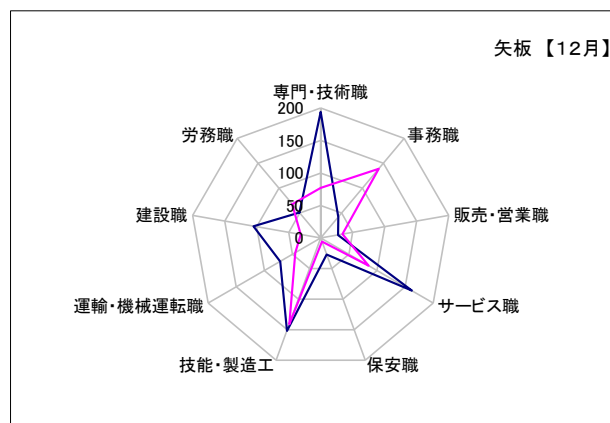
大田原

	専門・技術職	事務職	販売・営業職	サービス職	保安職	技能・製造工	運輸・機械運転職	建設職	労務職
求人数	369	90	48	199	119	341	83	248	63
求職者数	158	254	71	144	4	253	59	27	124



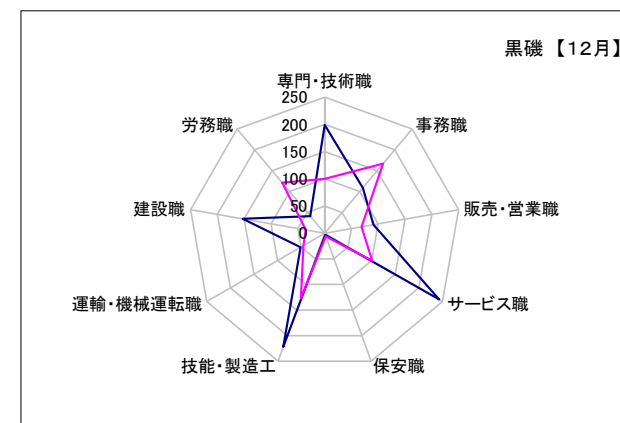
矢板

	専門・技術職	事務職	販売・営業職	サービス職	保安職	技能・製造工	運輸・機械運転職	建設職	労務職
求人数	194	42	27	162	27	152	72	105	51
求職者数	77	139	34	85	6	141	45	31	68



黒磯

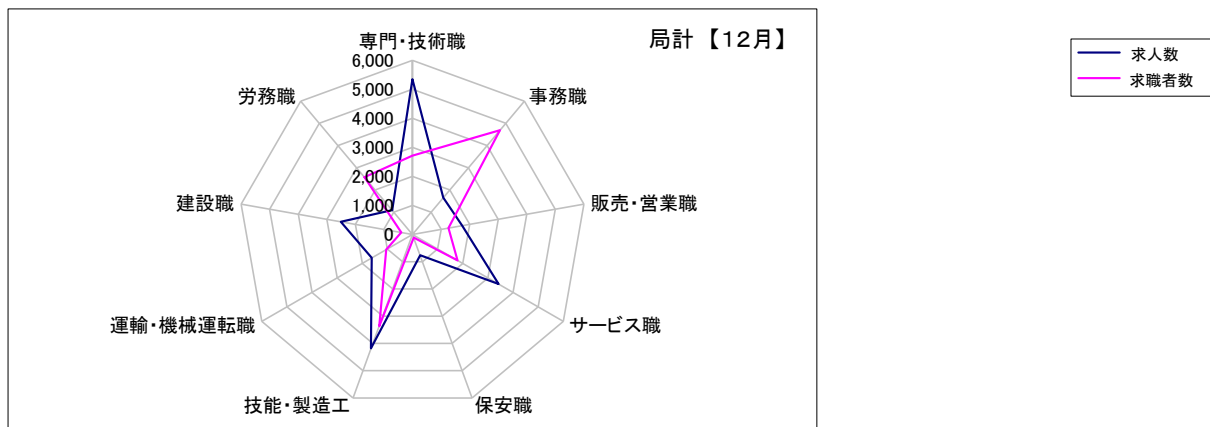
	専門・技術職	事務職	販売・営業職	サービス職	保安職	技能・製造工	運輸・機械運転職	建設職	労務職
求人数	199	109	91	243	3	222	51	153	41
求職者数	100	167	69	101	6	127	45	35	121



求人・求職バランスシート(フルタイム)【12月】

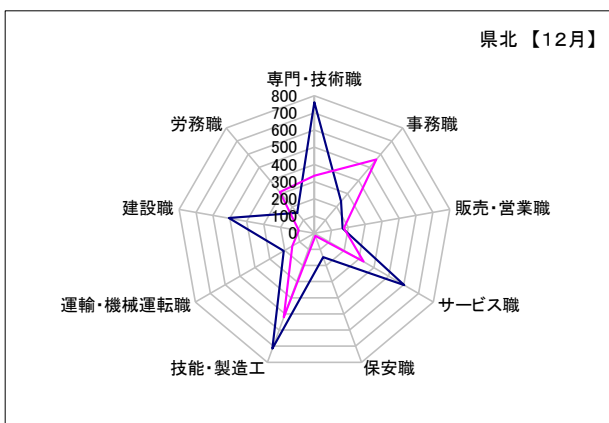
局計

	専門・技術職	事務職	販売・営業職	サービス職	保安職	技能・製造工	運輸・機械運転職	建設職	労務職
求人数	5,350	1,656	1,739	3,427	765	4,178	1,621	2,511	1,090
求職者数	2,719	4,690	1,262	1,797	112	3,367	1,044	397	2,576



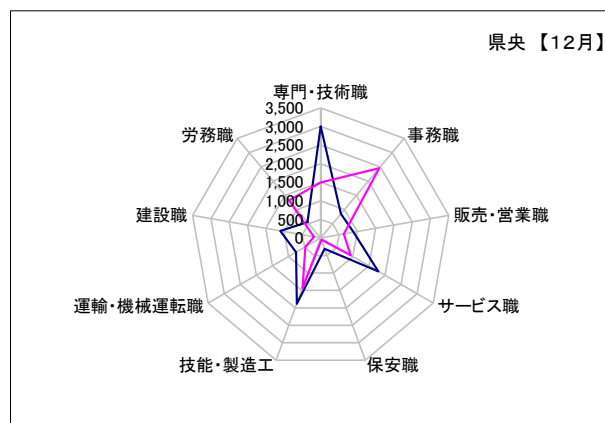
県北 《矢板・大田原・黒磯》

	専門・技術職	事務職	販売・営業職	サービス職	保安職	技能・製造工	運輸・機械運転職	建設職	労務職
求人数	762	241	166	604	149	715	206	506	155
求職者数	335	560	174	330	16	521	149	93	313



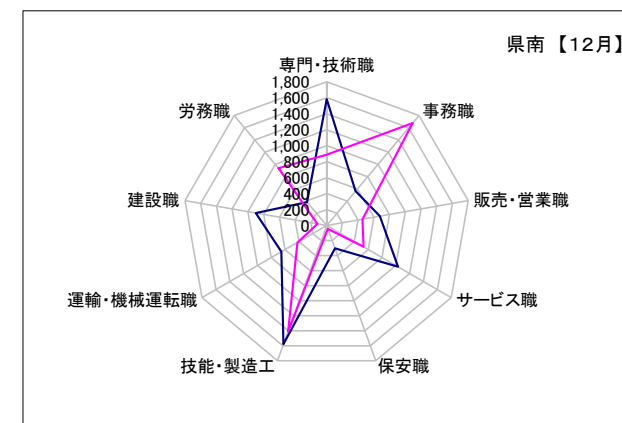
県央 《宇都宮・那須烏山・鹿沼・真岡・日光》

	専門・技術職	事務職	販売・営業職	サービス職	保安職	技能・製造工	運輸・機械運転職	建設職	労務職
求人数	3,006	851	897	1,791	312	1,884	762	1,105	554
求職者数	1,498	2,455	631	935	53	1,434	472	187	1,326



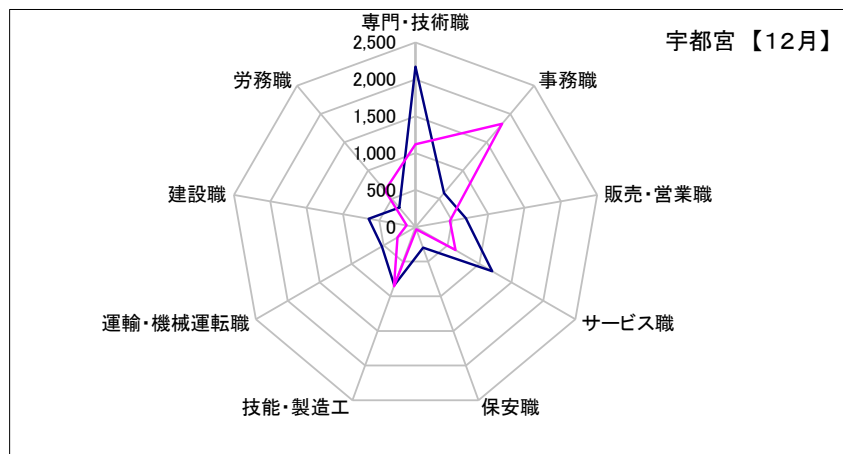
県南 《栃木・佐野・足利・小山》

	専門・技術職	事務職	販売・営業職	サービス職	保安職	技能・製造工	運輸・機械運転職	建設職	労務職
求人数	1,582	564	676	1,032	304	1,579	653	900	381
求職者数	886	1,675	457	532	43	1,412	423	117	937

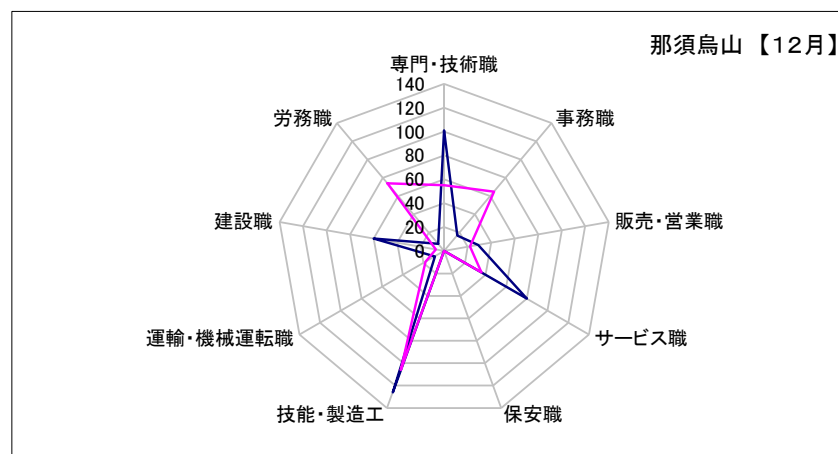


求人・求職バランスシート(フルタイム)【12月】

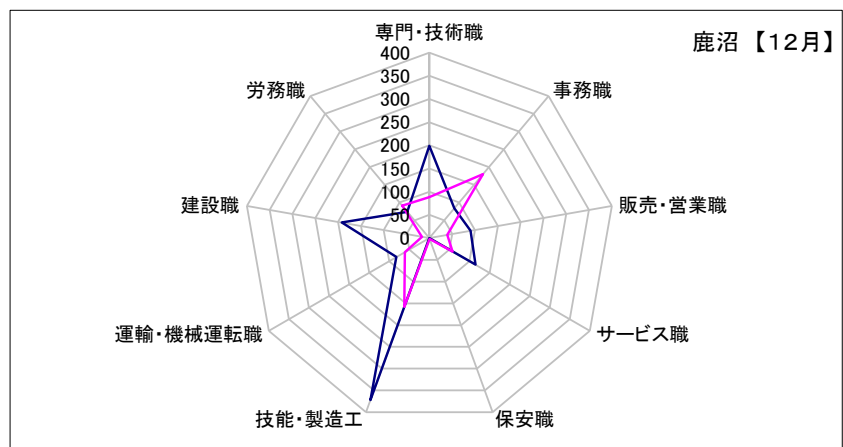
宇都宮	専門・技術職	事務職	販売・営業職	サービス職	保安職	技能・製造工	運輸・機械運転職	建設職	労務職
求人数	2,172	598	693	1,200	300	841	529	646	342
求職者数	1,120	1,825	474	624	34	856	281	122	646



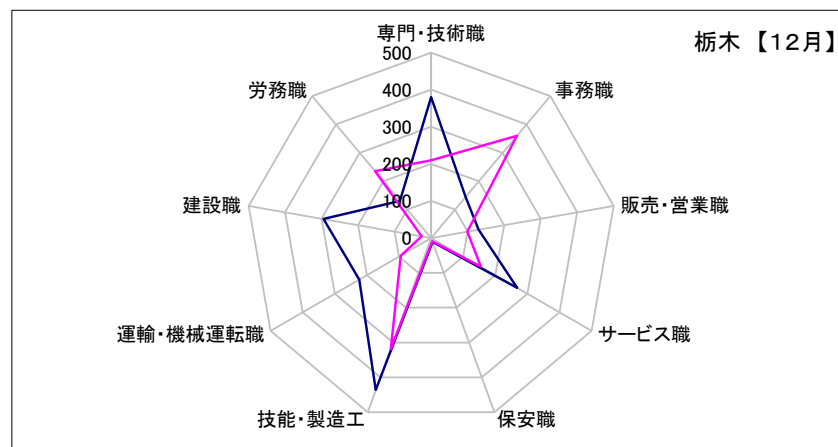
那須烏山	専門・技術職	事務職	販売・営業職	サービス職	保安職	技能・製造工	運輸・機械運転職	建設職	労務職
求人数	101	17	29	80	0	126	9	60	8
求職者数	55	65	22	36	0	106	18	7	74



鹿沼	専門・技術職	事務職	販売・営業職	サービス職	保安職	技能・製造工	運輸・機械運転職	建設職	労務職
求人数	199	84	90	115	0	372	82	192	74
求職者数	88	180	39	58	2	158	61	16	91

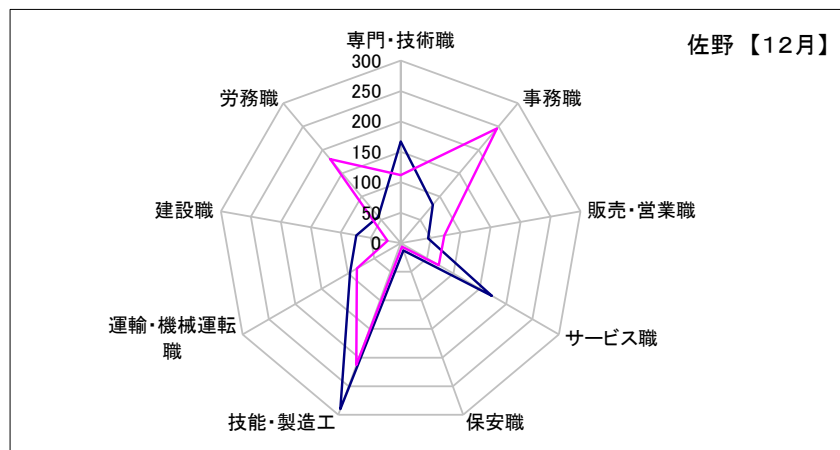


栃木	専門・技術職	事務職	販売・営業職	サービス職	保安職	技能・製造工	運輸・機械運転職	建設職	労務職
求人数	380	145	130	268	11	436	224	295	131
求職者数	210	360	99	155	9	319	95	26	235

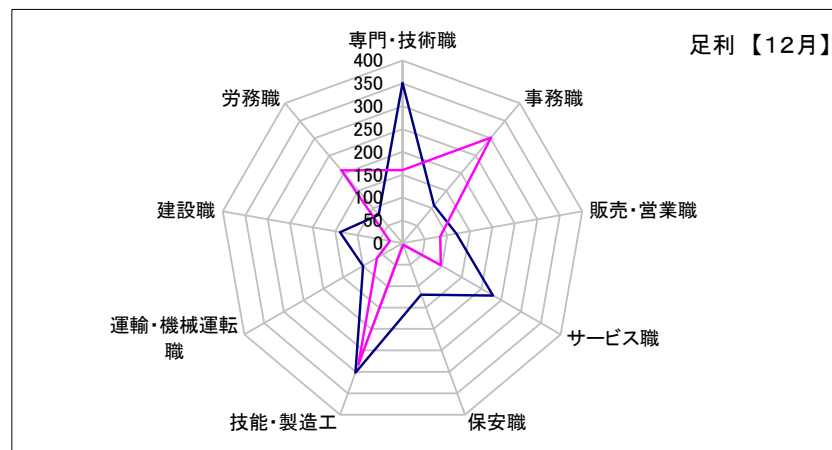


求人・求職バランスシート(フルタイム)【12月】

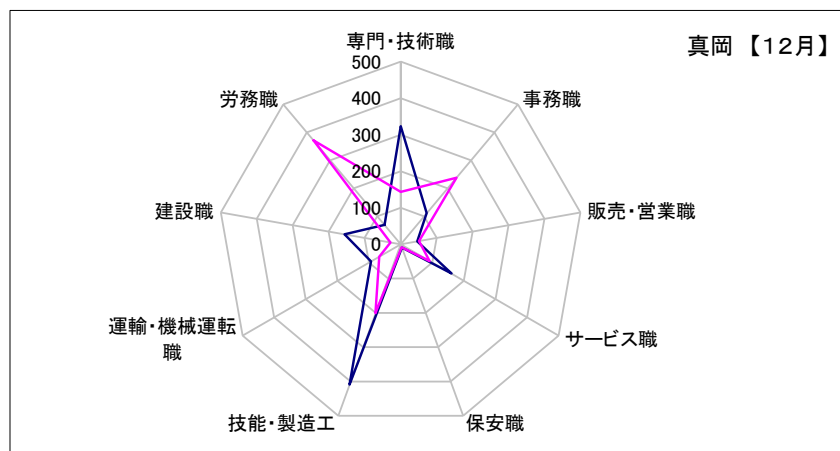
佐野	専門・技術職	事務職	販売・営業職	サービス職	保安職	技能・製造工	運輸・機械運転職	建設職	労務職
求人数	167	82	46	173	13	290	96	74	57
求職者数	112	246	73	72	6	213	83	22	180



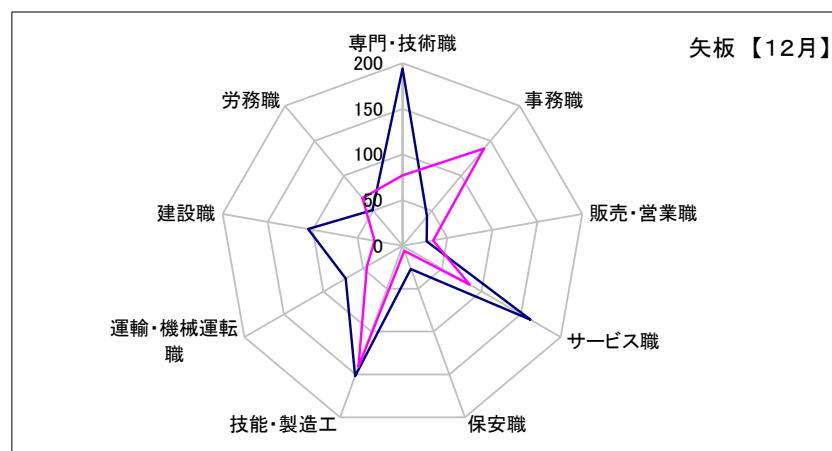
足利	専門・技術職	事務職	販売・営業職	サービス職	保安職	技能・製造工	運輸・機械運転職	建設職	労務職
求人数	351	108	120	229	120	302	100	139	81
求職者数	160	302	84	97	4	283	65	28	208



真岡	専門・技術職	事務職	販売・営業職	サービス職	保安職	技能・製造工	運輸・機械運転職	建設職	労務職
求人数	323	111	46	161	10	409	94	156	69
求職者数	143	238	51	92	9	201	68	28	371



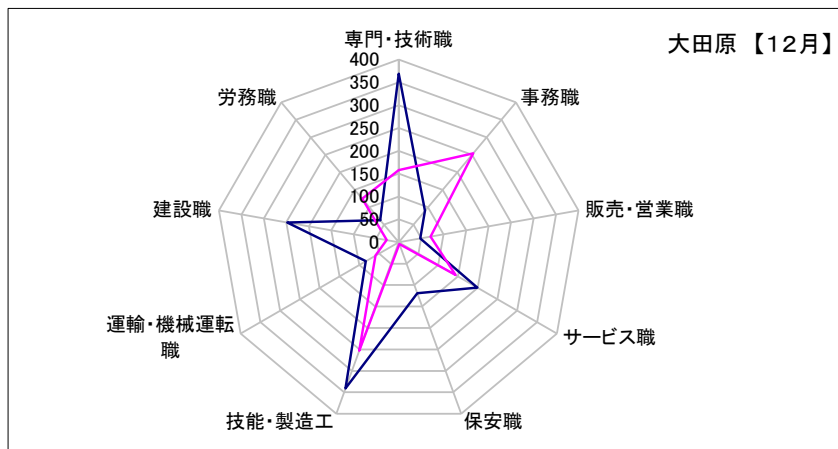
矢板	専門・技術職	事務職	販売・営業職	サービス職	保安職	技能・製造工	運輸・機械運転職	建設職	労務職
求人数	194	42	27	162	27	152	72	105	51
求職者数	77	139	34	85	6	141	45	31	68



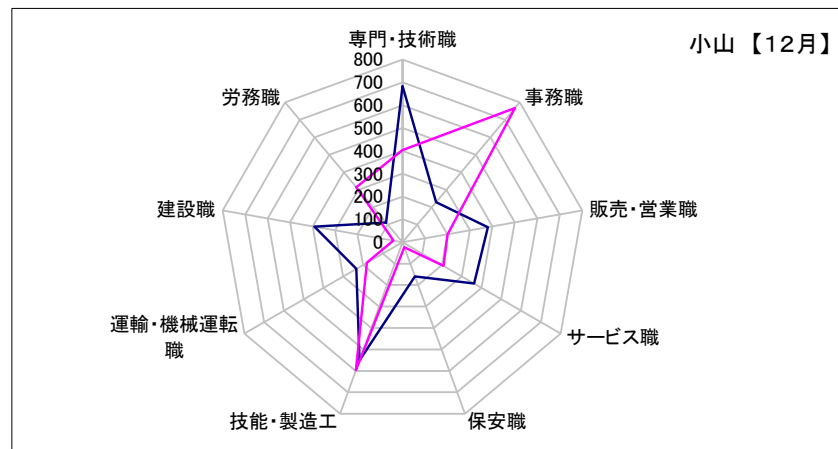
— 求人数
— 求職者数

求人・求職バランスシート(フルタイム)【12月】

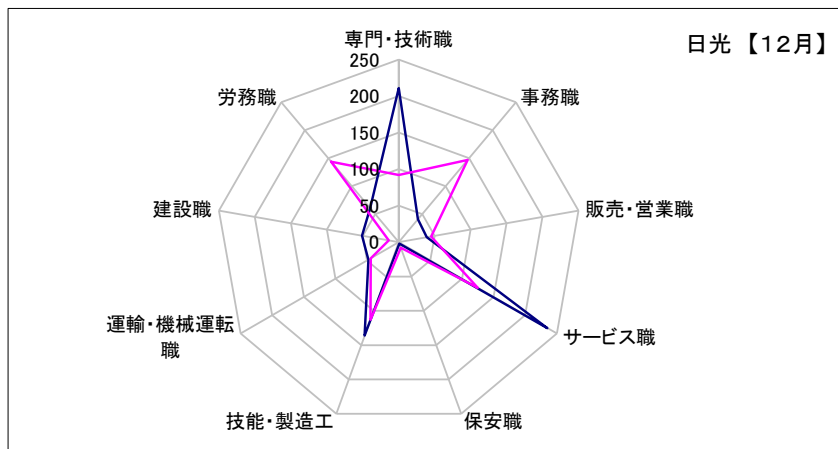
大田原	専門・技術職	事務職	販売・営業職	サービス職	保安職	技能・製造工	運輸・機械運転職	建設職	労務職
求人数	369	90	48	199	119	341	83	248	63
求職者数	158	254	71	144	4	253	59	27	124



小山	専門・技術職	事務職	販売・営業職	サービス職	保安職	技能・製造工	運輸・機械運転職	建設職	労務職
求人数	684	229	380	362	160	551	233	392	112
求職者数	404	767	201	208	24	597	180	41	314



日光	専門・技術職	事務職	販売・営業職	サービス職	保安職	技能・製造工	運輸・機械運転職	建設職	労務職
求人数	211	41	39	235	2	136	48	51	61
求職者数	92	147	45	125	8	113	44	14	144



黒磯	専門・技術職	事務職	販売・営業職	サービス職	保安職	技能・製造工	運輸・機械運転職	建設職	労務職
求人数	199	109	91	243	3	222	51	153	41
求職者数	100	167	69	101	6	127	45	35	121

