

## 求人・求職バランスシート（フルタイム）

2021年11月

	求 人		求 職						
			合計	～24歳	25歳～	35歳～	45歳～	55歳～	
合 計	有効求人数	22,758	有効求職者	21,155	2,494	4,695	4,193	4,745	5,028
	有効倍率	1.08	うち男	12,839	1,292	2,433	2,401	2,815	3,898
	新規倍率	2.02	うち女	8,302	1,195	2,262	1,789	1,927	1,129
専 門 ． 技術職	有効求人数	5,287	有効求職者	2,836	319	793	510	585	629
	有効倍率	1.86	うち男	1,525	161	371	249	295	449
	新規倍率	3.22	うち女	1,309	158	422	261	289	179
事 務 職	有効求人数	1,659	有効求職者	4,887	616	1,316	1,089	1,016	850
	有効倍率	0.34	うち男	1,556	179	349	275	259	494
	新規倍率	0.64	うち女	3,330	436	967	814	757	356
販 売 ． 営業職	有効求人数	1,717	有効求職者	1,309	187	285	239	319	279
	有効倍率	1.31	うち男	834	105	165	151	208	205
	新規倍率	1.92	うち女	475	82	120	88	111	74
サ ー ビ ス 職	有効求人数	3,381	有効求職者	1,889	229	363	348	478	471
	有効倍率	1.79	うち男	908	94	144	176	206	288
	新規倍率	3.09	うち女	981	135	219	172	272	183
保 安 職	有効求人数	754	有効求職者	108	5	12	12	17	62
	有効倍率	6.98	うち男	106	5	11	12	17	61
	新規倍率	7.84	うち女	2	0	1	0	0	1
技 能 工 ． 製造工	有効求人数	4,141	有効求職者	3,616	444	861	790	797	724
	有効倍率	1.15	うち男	2,767	289	659	606	611	602
	新規倍率	2.53	うち女	845	152	202	183	186	122
運 輸 ． 機械運転職	有効求人数	1,574	有効求職者	1,155	48	94	204	325	484
	有効倍率	1.36	うち男	1,115	45	89	194	311	476
	新規倍率	2.19	うち女	39	3	5	10	13	8
建 設 職	有効求人数	2,562	有効求職者	406	50	72	74	87	123
	有効倍率	6.31	うち男	399	48	71	73	85	122
	新規倍率	9.72	うち女	7	2	1	1	2	1
労 務 職	有効求人数	1,171	有効求職者	2,713	243	395	495	663	917
	有効倍率	0.43	うち男	2,072	172	257	375	499	769
	新規倍率	1.00	うち女	640	71	138	120	163	148

(注) 「職業別」の合計には、管理職・農林漁業職・職業分類不能を含みます。  
「有効求職」・「有効求人」は、その月に申し込まれた新規の「求職」あるいは「求人」に前月から繰り越された有効中の「求職」・「求人」をそれぞれ足したものです。  
「有効倍率」は、有効求職者1人あたりの有効求人の数を意味します。  
「新規倍率」は、新規求職者1人あたりの新規求人の数を意味します。

# 求人・求職バランスシート（フルタイム）【専門】

2021年11月

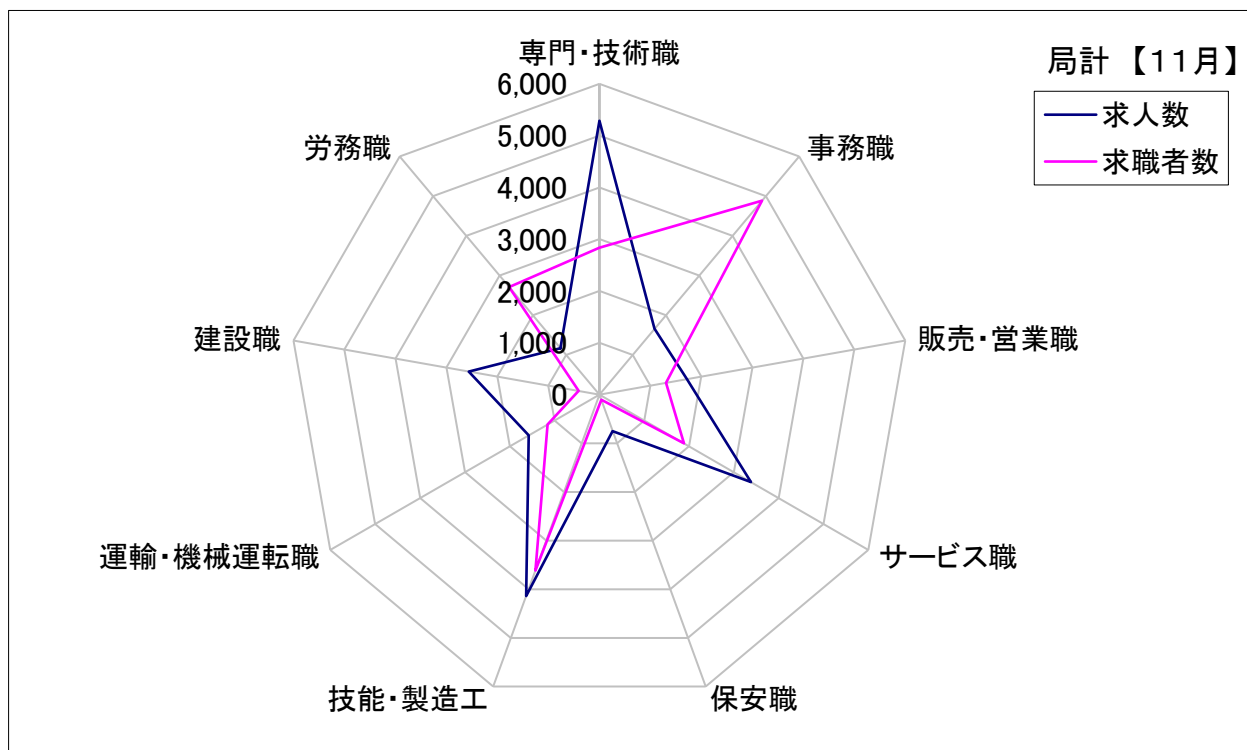
	求 人		求 職						
			合計	～24歳	25歳～	35歳～	45歳～	55歳～	
職 業 計	有効求人数	22,758	有効求職者	21,155	2,494	4,695	4,193	4,745	5,028
	有効倍率	1.08	うち女	8,302	1,195	2,262	1,789	1,927	1,129
専門・ 技術職 計	有効求人数	5,287	有効求職者	2,836	319	793	510	585	629
	有効倍率	1.86	うち女	1,309	158	422	261	289	179
開発技術者	有効求人数	259	有効求職者	275	12	60	34	50	119
	有効倍率	0.94	うち女	11	0	3	3	5	0
製造技術者	有効求人数	218	有効求職者	237	33	38	42	56	68
	有効倍率	0.92	うち女	43	12	13	9	4	5
建築・土木 技術者等	有効求人数	1,000	有効求職者	118	11	21	23	18	45
	有効倍率	8.47	うち女	17	4	5	5	2	1
情報処理・ 通信技術者	有効求人数	287	有効求職者	339	42	136	64	51	46
	有効倍率	0.85	うち女	45	4	20	12	9	0
その他の 技術者 (安全衛生等)	有効求人数	34	有効求職者	25	0	2	3	5	15
	有効倍率	1.36	うち女	1	0	0	0	0	1
保健師、 看護師等	有効求人数	1,040	有効求職者	418	30	97	100	114	77
	有効倍率	2.49	うち女	382	26	89	91	105	71
医療技術者	有効求人数	411	有効求職者	119	16	48	22	22	11
	有効倍率	3.45	うち女	81	13	36	13	12	7
その他の 保険医療 (栄養士等)	有効求人数	188	有効求職者	182	27	60	31	34	30
	有効倍率	1.03	うち女	118	25	49	20	15	9
社会福祉 専門職	有効求人数	1,305	有効求職者	385	32	90	74	101	88
	有効倍率	3.39	うち女	283	27	74	52	75	55
その他の 専門・ 技術職	有効求人数	545	有効求職者	738	116	241	117	134	130
	有効倍率	0.74	うち女	328	47	133	56	62	30

(注) 「職業計」は、全職業のフルタイムの合計です。  
「有効求職」・「有効求人」は、その月に申し込まれた新規の「求職」あるいは「求人」に前月から繰り越された有効中の「求職」・「求人」をそれぞれ足したものです。  
「有効倍率」は、有効求職者1人あたりの有効求人の方数を意味します。

## 求人・求職バランスシート(フルタイム)【11月】

局 計

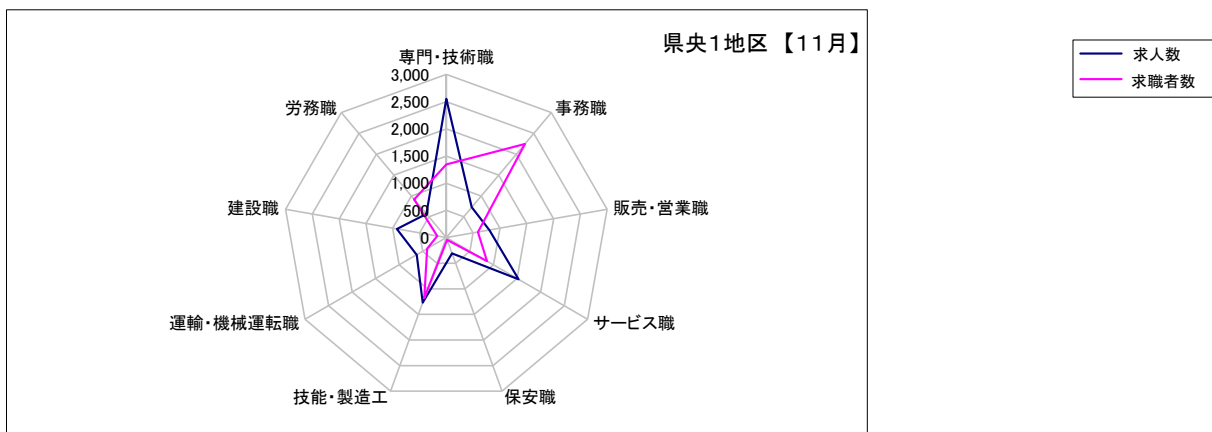
	専門・技術職	事務職	販売・営業職	サービス職	保安職	技能・製造工	運輸・機械運転職	建設職	労務職
求人数	5,287	1,659	1,717	3,381	754	4,141	1,574	2,562	1,171
求職者数	2,836	4,887	1,309	1,889	108	3,616	1,155	406	2,713



## 求人・求職バランスシート(フルタイム)【11月】

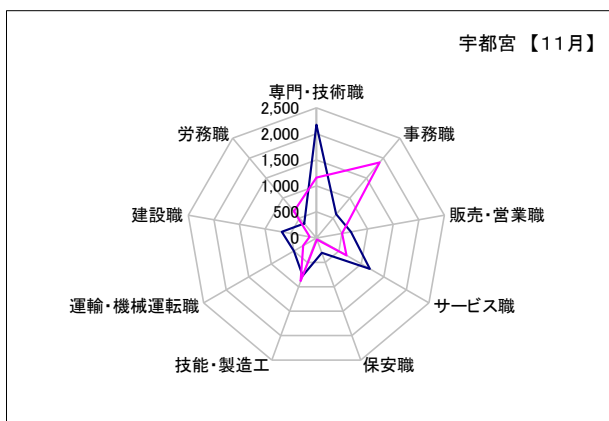
### 県央1地区

	専門・技術職	事務職	販売・営業職	サービス職	保安職	技能・製造工	運輸・機械運転職	建設職	労務職
求人数	2,551	729	801	1,533	308	1,270	630	923	568
求職者数	1,348	2,247	589	864	44	1,179	407	168	920



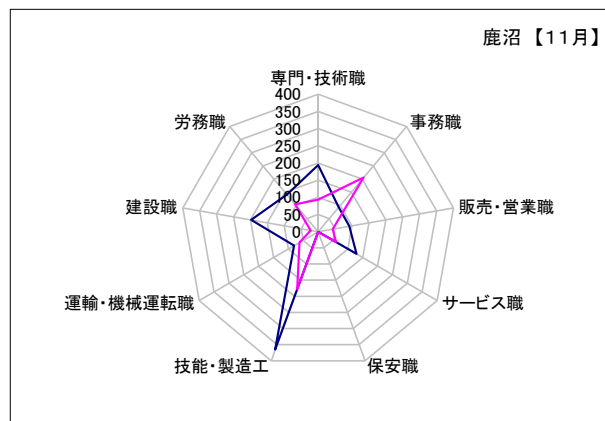
### 宇都宮

	専門・技術職	事務職	販売・営業職	サービス職	保安職	技能・製造工	運輸・機械運転職	建設職	労務職
求人数	2,176	595	673	1,188	307	774	499	675	364
求職者数	1,161	1,893	503	671	37	882	293	132	669



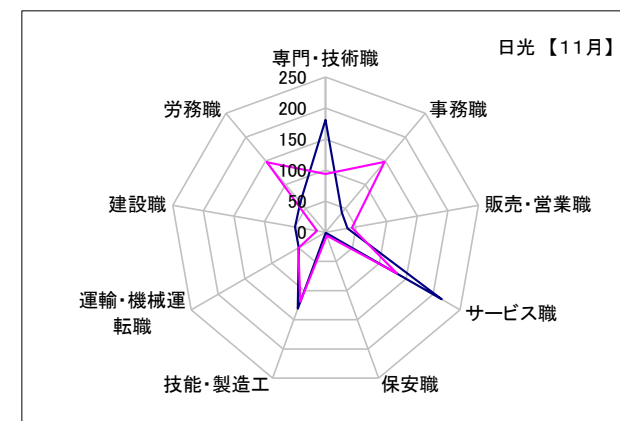
### 鹿沼

	専門・技術職	事務職	販売・営業職	サービス職	保安職	技能・製造工	運輸・機械運転職	建設職	労務職
求人数	194	93	92	129	0	365	81	198	141
求職者数	93	206	43	60	1	178	63	22	104



### 日光

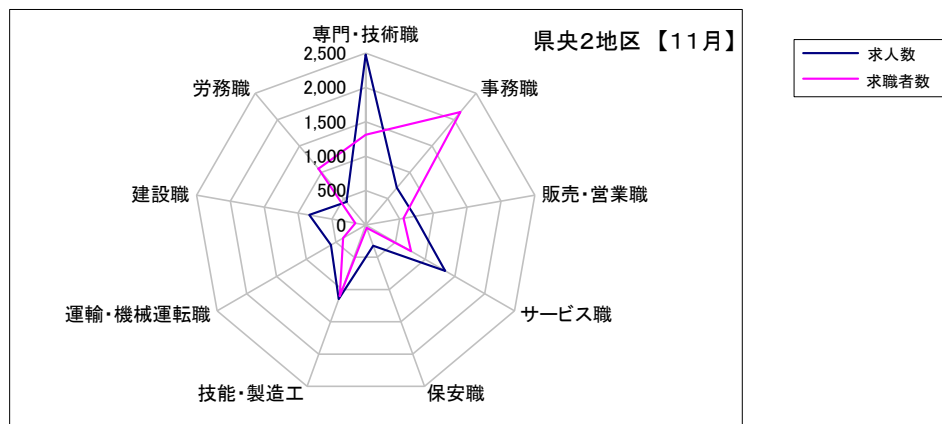
	専門・技術職	事務職	販売・営業職	サービス職	保安職	技能・製造工	運輸・機械運転職	建設職	労務職
求人数	181	41	36	216	1	131	50	50	63
求職者数	94	148	43	133	6	119	51	14	147



## 求人・求職バランスシート(フルタイム)【11月】

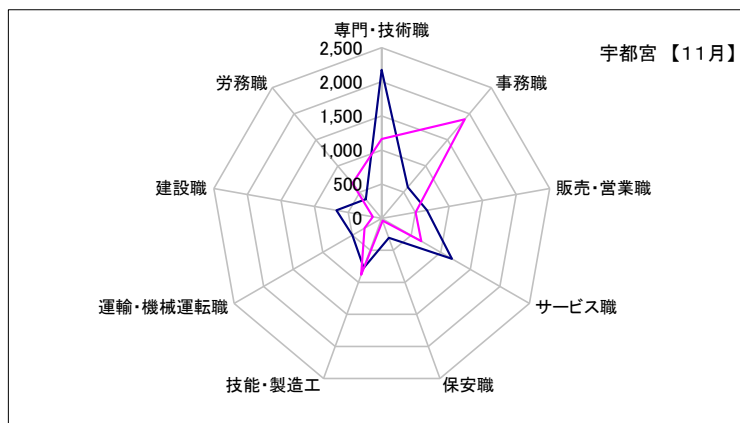
### 県央2地区

	専門・技術職	事務職	販売・営業職	サービス職	保安職	技能・製造工	運輸・機械運転職	建設職	労務職
求人数	2,479	706	722	1,336	321	1,148	586	834	436
求職者数	1,313	2,145	560	762	45	1,103	380	155	1,070



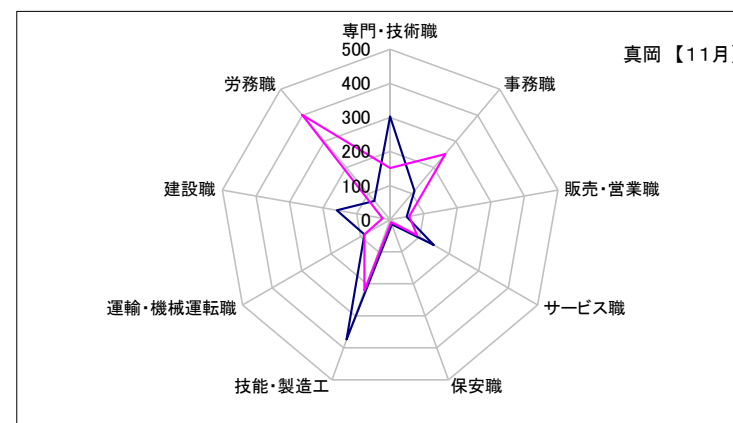
### 宇都宮

	専門・技術職	事務職	販売・営業職	サービス職	保安職	技能・製造工	運輸・機械運転職	建設職	労務職
求人数	2,176	595	673	1,188	307	774	499	675	364
求職者数	1,161	1,893	503	671	37	882	293	132	669



### 真岡

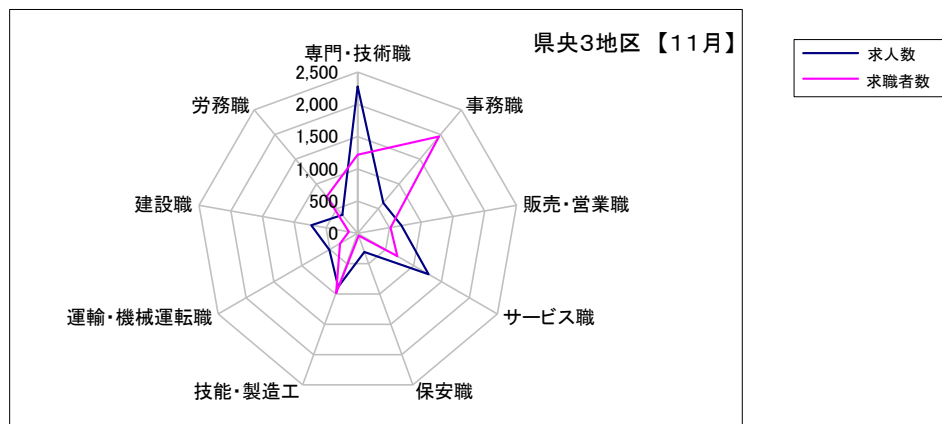
	専門・技術職	事務職	販売・営業職	サービス職	保安職	技能・製造工	運輸・機械運転職	建設職	労務職
求人数	303	111	49	148	14	374	87	159	72
求職者数	152	252	57	91	8	221	87	23	401



## 求人・求職バランスシート(フルタイム)【11月】

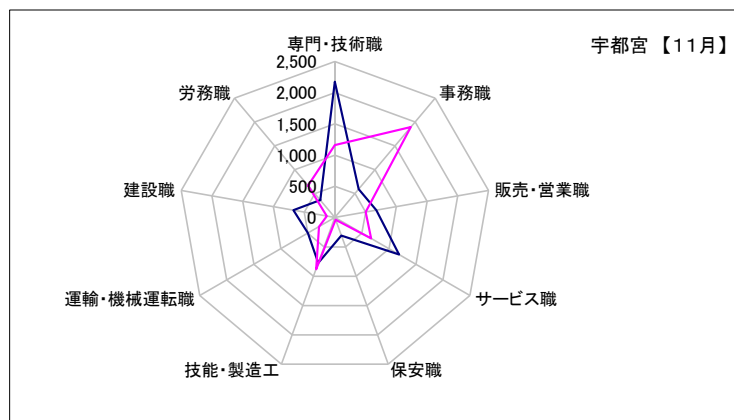
### 県央3地区

	専門・技術職	事務職	販売・営業職	サービス職	保安職	技能・製造工	運輸・機械運転職	建設職	労務職
求人数	2,278	616	690	1,269	307	883	509	732	372
求職者数	1,218	1,961	519	707	37	986	316	141	747



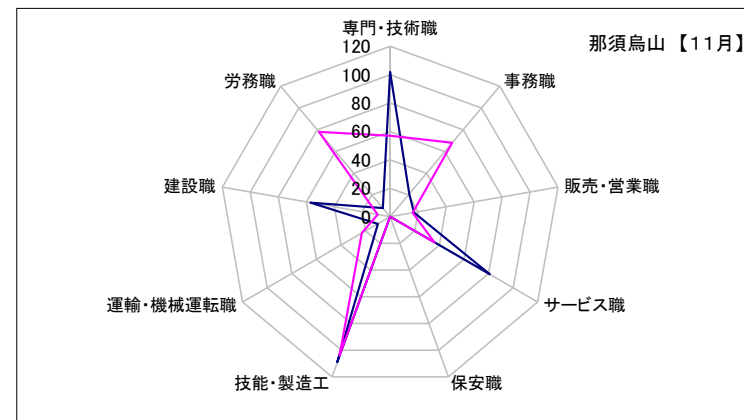
### 宇都宮

	専門・技術職	事務職	販売・営業職	サービス職	保安職	技能・製造工	運輸・機械運転職	建設職	労務職
求人数	2,176	595	673	1,188	307	774	499	675	364
求職者数	1,161	1,893	503	671	37	882	293	132	669



### 那須烏山

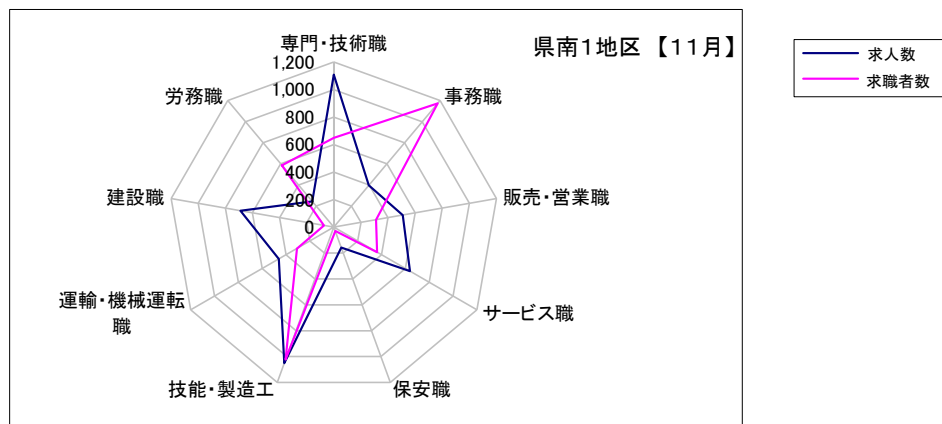
	専門・技術職	事務職	販売・営業職	サービス職	保安職	技能・製造工	運輸・機械運転職	建設職	労務職
求人数	102	21	17	81	0	109	10	57	8
求職者数	57	68	16	36	0	104	23	9	78



## 求人・求職バランスシート(フルタイム)【11月】

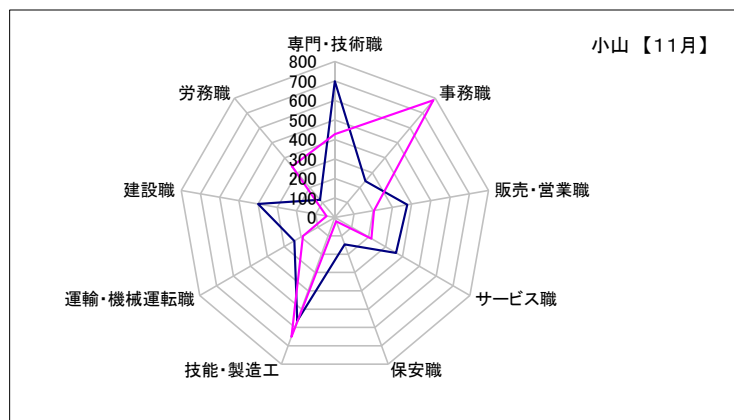
### 県南1地区

	専門・技術職	事務職	販売・営業職	サービス職	保安職	技能・製造工	運輸・機械運転職	建設職	労務職
求人数	1,108	396	508	639	157	1,051	461	689	244
求職者数	649	1,174	311	362	30	1,023	310	72	587



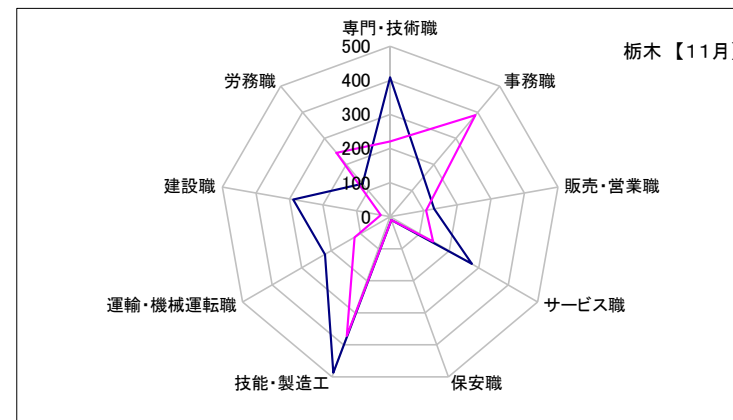
### 小山

	専門・技術職	事務職	販売・営業職	サービス職	保安職	技能・製造工	運輸・機械運転職	建設職	労務職
求人数	699	244	377	362	147	564	240	400	118
求職者数	428	785	204	216	20	651	189	44	342



### 栃木

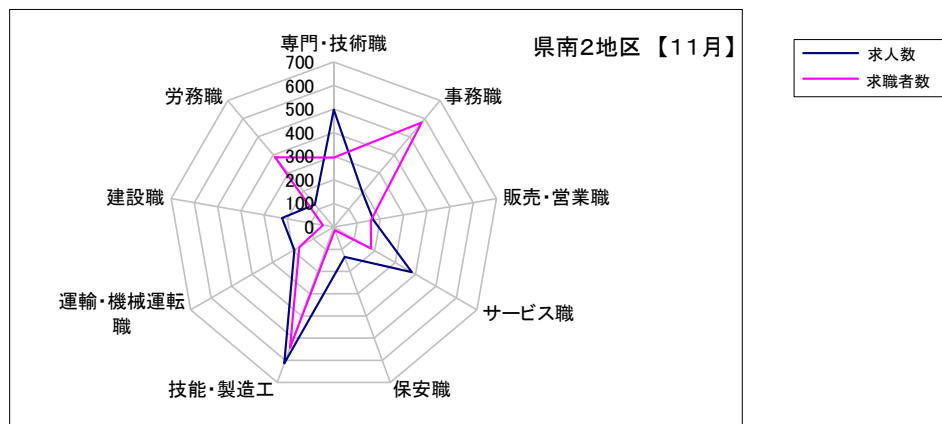
	専門・技術職	事務職	販売・営業職	サービス職	保安職	技能・製造工	運輸・機械運転職	建設職	労務職
求人数	409	152	131	277	10	487	221	289	126
求職者数	221	389	107	146	10	372	121	28	245



## 求人・求職バランスシート(フルタイム)【11月】

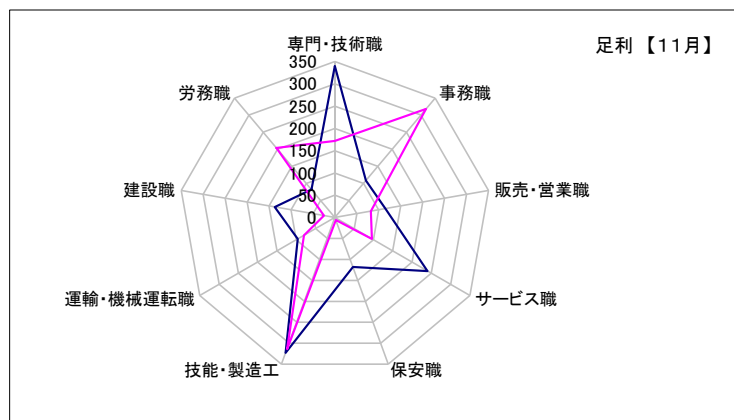
### 県南2地区

	専門・技術職	事務職	販売・営業職	サービス職	保安職	技能・製造工	運輸・機械運転職	建設職	労務職
求人数	498	190	171	382	134	614	193	223	125
求職者数	295	579	160	182	13	544	169	47	387



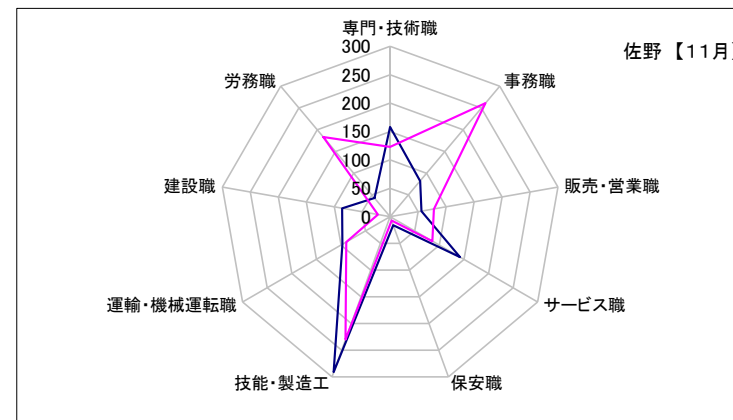
### 足利

	専門・技術職	事務職	販売・営業職	サービス職	保安職	技能・製造工	運輸・機械運転職	建設職	労務職
求人数	340	108	115	240	118	323	96	137	82
求職者数	172	318	82	96	6	314	80	25	204



### 佐野

	専門・技術職	事務職	販売・営業職	サービス職	保安職	技能・製造工	運輸・機械運転職	建設職	労務職
求人数	158	82	56	142	16	291	97	86	43
求職者数	123	261	78	86	7	230	89	22	183

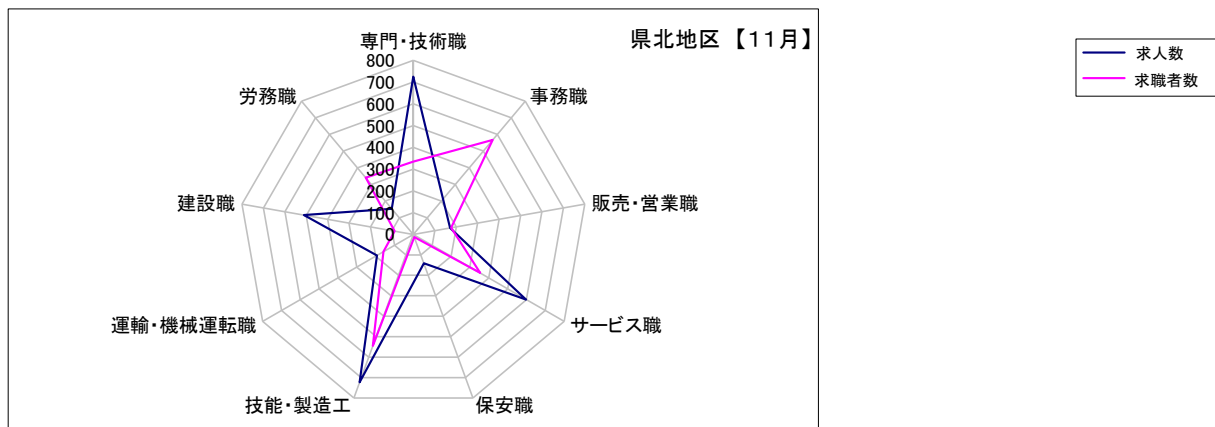




## 求人・求職バランスシート(フルタイム)【11月】

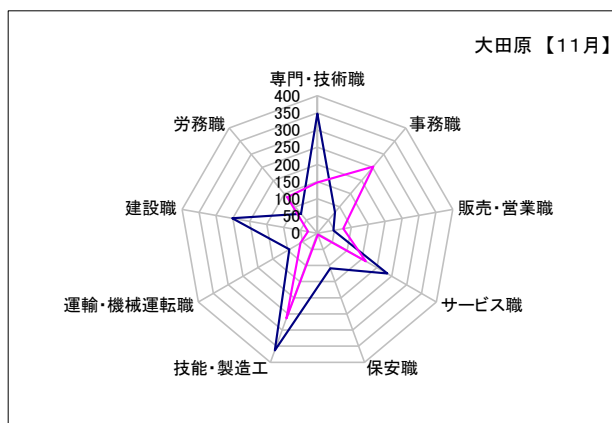
### 県北地区

	専門・技術職	事務職	販売・営業職	サービス職	保安職	技能・製造工	運輸・機械運転職	建設職	労務職
求人数	725	212	171	598	141	723	193	511	154
求職者数	335	567	176	354	13	545	159	87	340



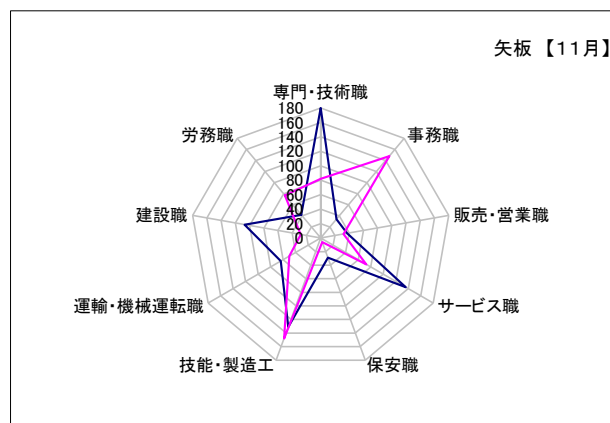
### 大田原

	専門・技術職	事務職	販売・営業職	サービス職	保安職	技能・製造工	運輸・機械運転職	建設職	労務職
求人数	348	79	47	235	109	363	94	252	74
求職者数	148	253	76	163	4	264	57	28	137



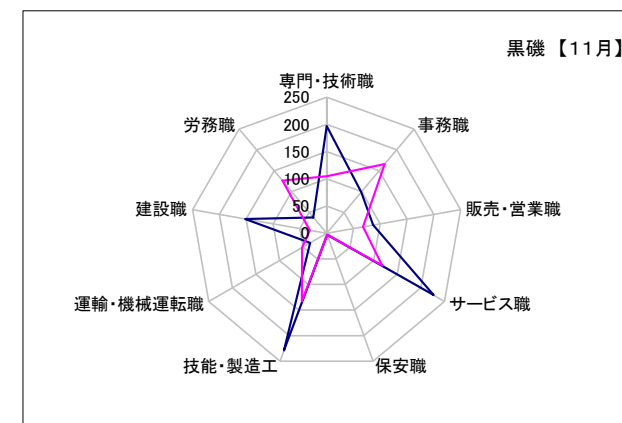
### 矢板

	専門・技術職	事務職	販売・営業職	サービス職	保安職	技能・製造工	運輸・機械運転職	建設職	労務職
求人数	180	34	37	136	29	131	64	107	42
求職者数	82	148	32	73	6	148	50	28	77



### 黒磯

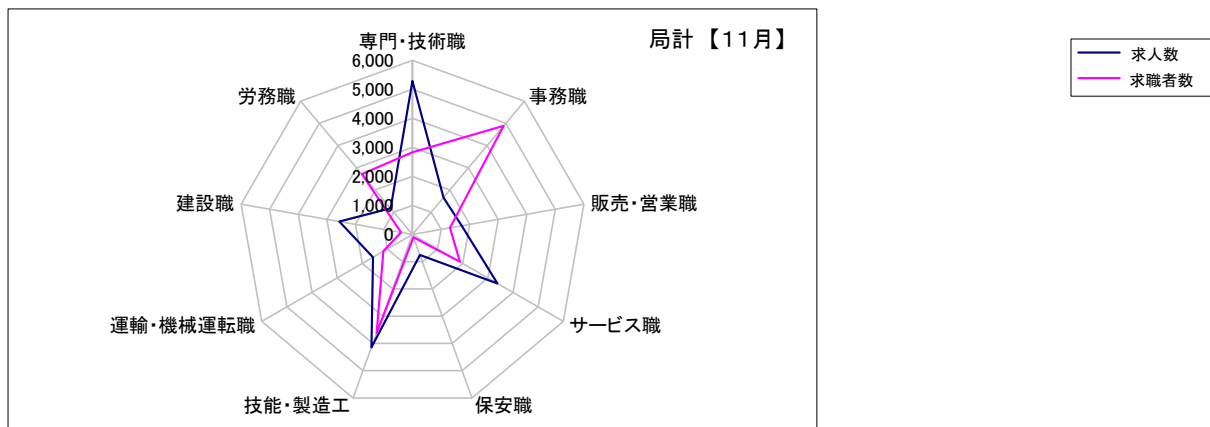
	専門・技術職	事務職	販売・営業職	サービス職	保安職	技能・製造工	運輸・機械運転職	建設職	労務職
求人数	197	99	87	227	3	229	35	152	38
求職者数	105	166	68	118	3	133	52	31	126



## 求人・求職バランスシート(フルタイム)【11月】

### 局計

	専門・技術職	事務職	販売・営業職	サービス職	保安職	技能・製造工	運輸・機械運転職	建設職	労務職
求人数	5,287	1,659	1,717	3,381	754	4,141	1,574	2,562	1,171
求職者数	2,836	4,887	1,309	1,889	108	3,616	1,155	406	2,713



### 県北 《矢板・大田原・黒磯》

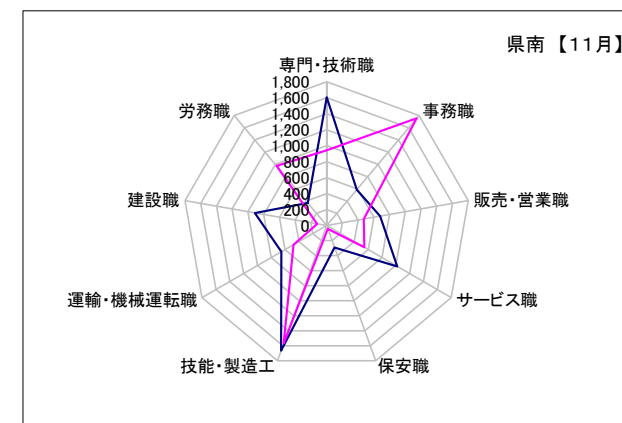
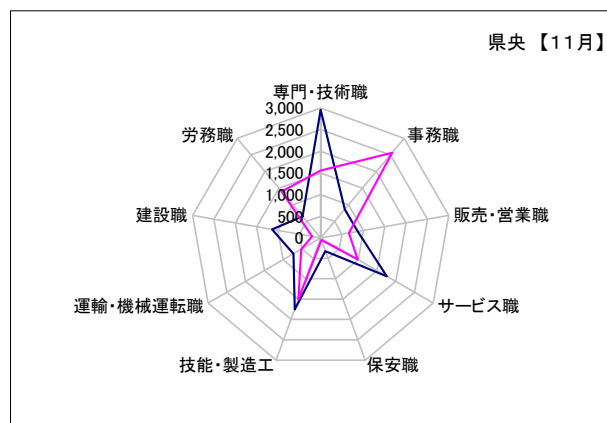
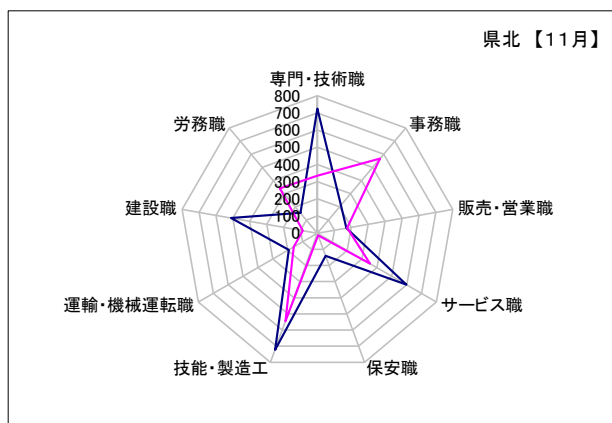
	専門・技術職	事務職	販売・営業職	サービス職	保安職	技能・製造工	運輸・機械運転職	建設職	労務職
求人数	725	212	171	598	141	723	193	511	154
求職者数	335	567	176	354	13	545	159	87	340

### 県央 《宇都宮・那須烏山・鹿沼・真岡・日光》

	専門・技術職	事務職	販売・営業職	サービス職	保安職	技能・製造工	運輸・機械運転職	建設職	労務職
求人数	2,956	861	867	1,762	322	1,753	727	1,139	648
求職者数	1,557	2,567	662	991	52	1,504	517	200	1,399

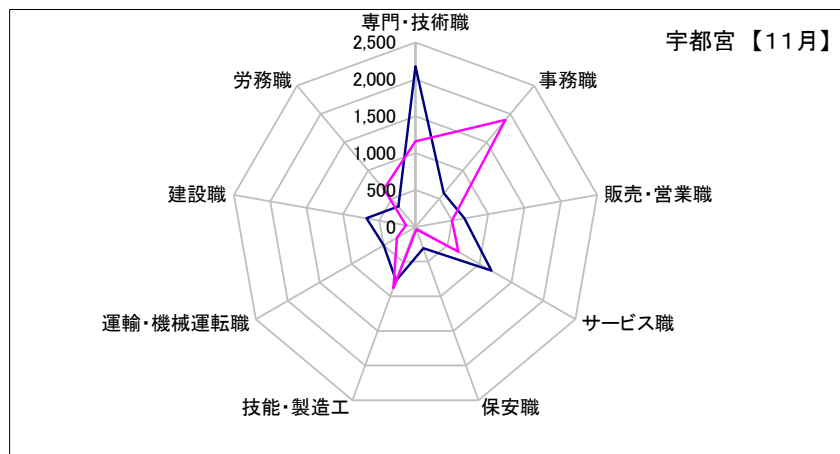
### 県南 《栃木・佐野・足利・小山》

	専門・技術職	事務職	販売・営業職	サービス職	保安職	技能・製造工	運輸・機械運転職	建設職	労務職
求人数	1,606	586	679	1,021	291	1,665	654	912	369
求職者数	944	1,753	471	544	43	1,567	479	119	974

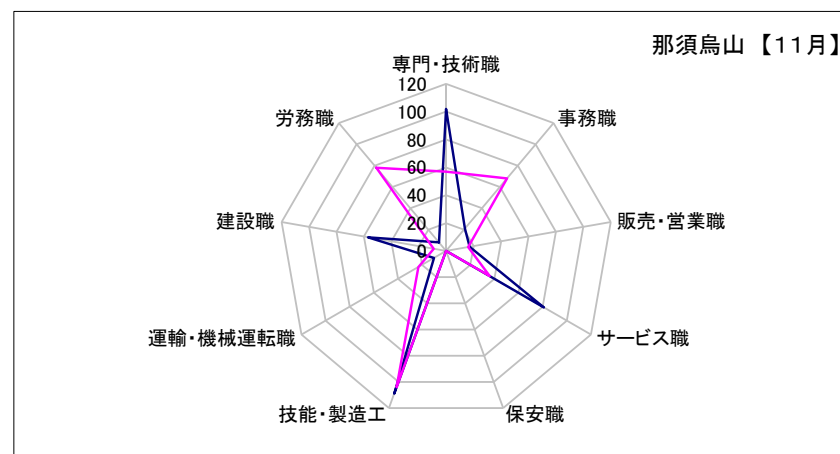


## 求人・求職バランスシート(フルタイム)【11月】

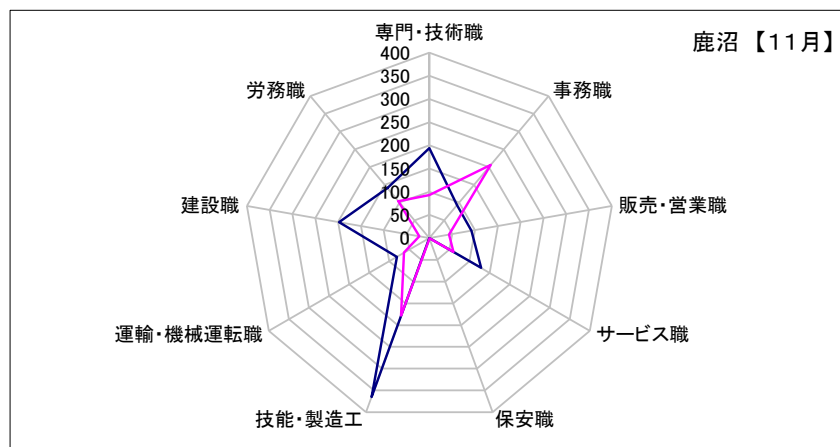
宇都宮	専門・技術職	事務職	販売・営業職	サービス職	保安職	技能・製造工	運輸・機械運転職	建設職	労務職
求人数	2,176	595	673	1,188	307	774	499	675	364
求職者数	1,161	1,893	503	671	37	882	293	132	669



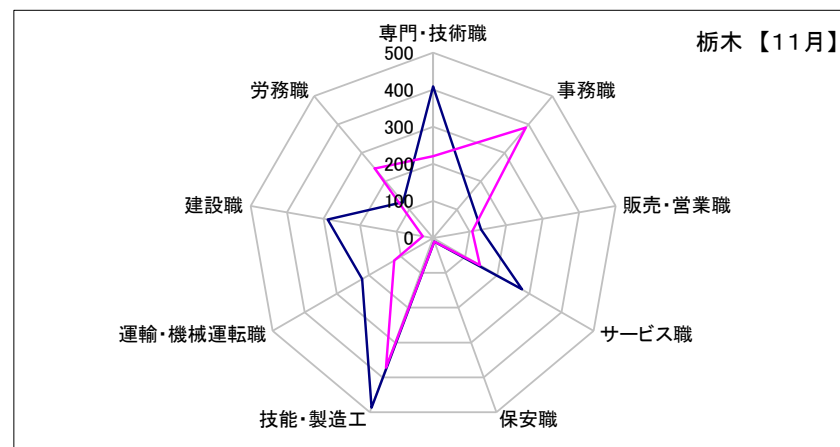
那須烏山	専門・技術職	事務職	販売・営業職	サービス職	保安職	技能・製造工	運輸・機械運転職	建設職	労務職
求人数	102	21	17	81	0	109	10	57	8
求職者数	57	68	16	36	0	104	23	9	78



鹿沼	専門・技術職	事務職	販売・営業職	サービス職	保安職	技能・製造工	運輸・機械運転職	建設職	労務職
求人数	194	93	92	129	0	365	81	198	141
求職者数	93	206	43	60	1	178	63	22	104

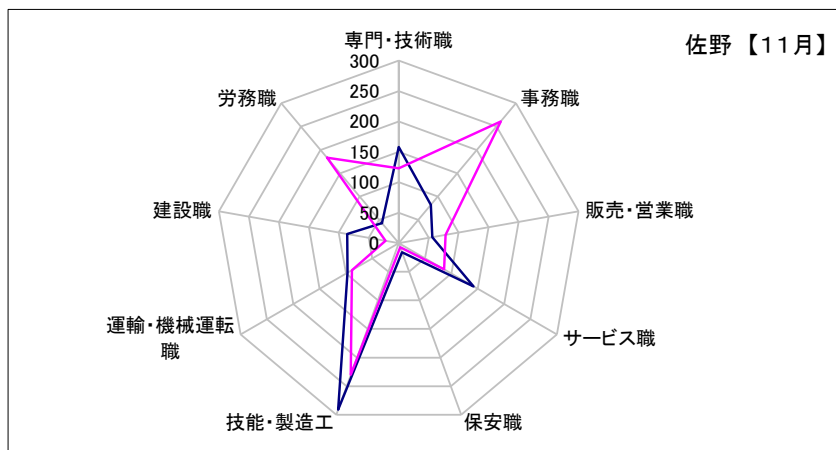


栃木	専門・技術職	事務職	販売・営業職	サービス職	保安職	技能・製造工	運輸・機械運転職	建設職	労務職
求人数	409	152	131	277	10	487	221	289	126
求職者数	221	389	107	146	10	372	121	28	245

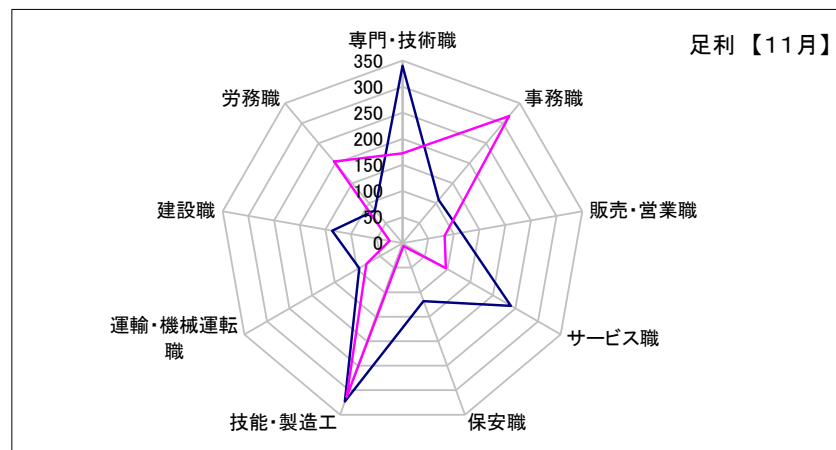


## 求人・求職バランスシート(フルタイム)【11月】

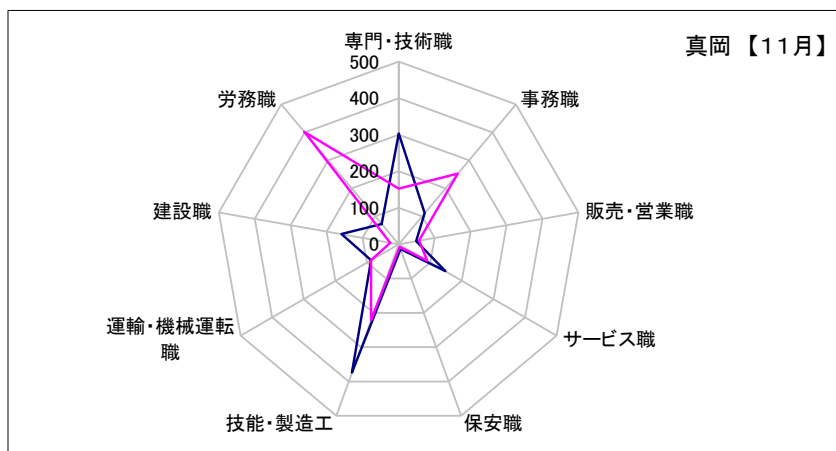
佐野	専門・技術職	事務職	販売・営業職	サービス職	保安職	技能・製造工	運輸・機械運転職	建設職	労務職
求人数	158	82	56	142	16	291	97	86	43
求職者数	123	261	78	86	7	230	89	22	183



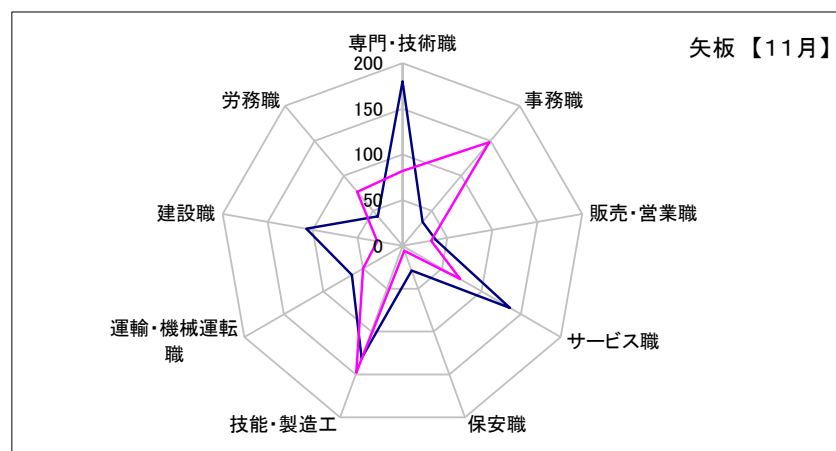
足利	専門・技術職	事務職	販売・営業職	サービス職	保安職	技能・製造工	運輸・機械運転職	建設職	労務職
求人数	340	108	115	240	118	323	96	137	82
求職者数	172	318	82	96	6	314	80	25	204



真岡	専門・技術職	事務職	販売・営業職	サービス職	保安職	技能・製造工	運輸・機械運転職	建設職	労務職
求人数	303	111	49	148	14	374	87	159	72
求職者数	152	252	57	91	8	221	87	23	401



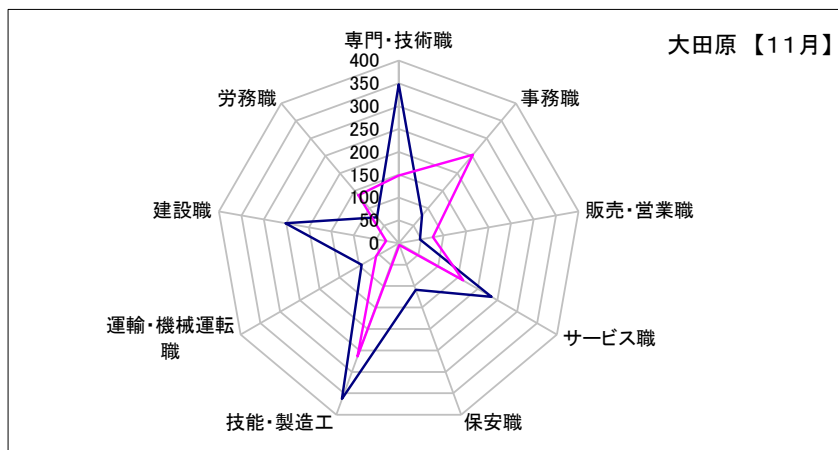
矢板	専門・技術職	事務職	販売・営業職	サービス職	保安職	技能・製造工	運輸・機械運転職	建設職	労務職
求人数	180	34	37	136	29	131	64	107	42
求職者数	82	148	32	73	6	148	50	28	77



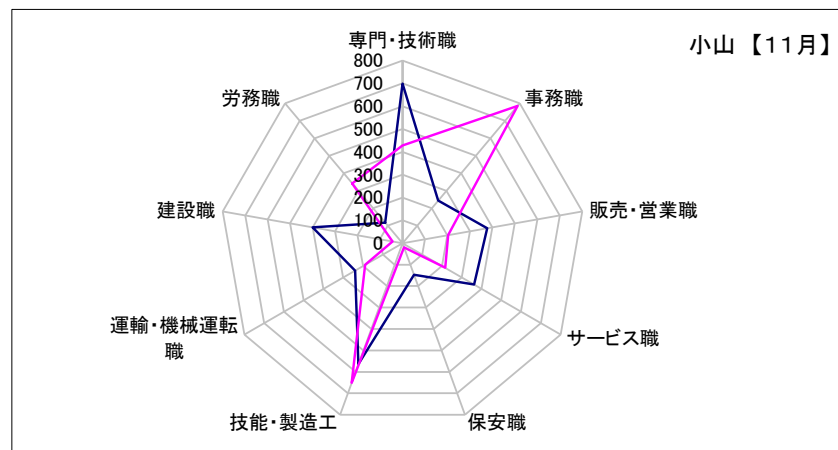
— 求人数  
— 求職者数

## 求人・求職バランスシート(フルタイム)【11月】

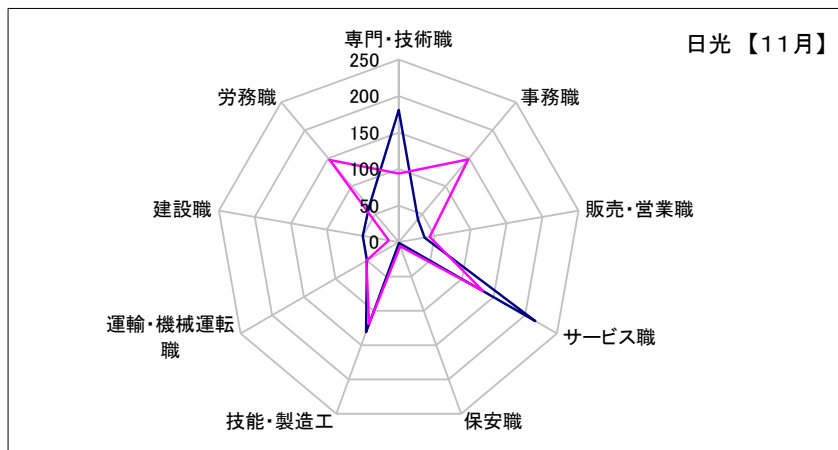
大田原	専門・技術職	事務職	販売・営業職	サービス職	保安職	技能・製造工	運輸・機械運転職	建設職	労務職
求人数	348	79	47	235	109	363	94	252	74
求職者数	148	253	76	163	4	264	57	28	137



小山	専門・技術職	事務職	販売・営業職	サービス職	保安職	技能・製造工	運輸・機械運転職	建設職	労務職
求人数	699	244	377	362	147	564	240	400	118
求職者数	428	785	204	216	20	651	189	44	342



日光	専門・技術職	事務職	販売・営業職	サービス職	保安職	技能・製造工	運輸・機械運転職	建設職	労務職
求人数	181	41	36	216	1	131	50	50	63
求職者数	94	148	43	133	6	119	51	14	147



黒磯	専門・技術職	事務職	販売・営業職	サービス職	保安職	技能・製造工	運輸・機械運転職	建設職	労務職
求人数	197	99	87	227	3	229	35	152	38
求職者数	105	166	68	118	3	133	52	31	126

