

報道関係者各位

令和3年 11月 30日  
【照会先】  
栃木労働局職業安定部職業安定課  
課長 渡邊 勝彦  
課長補佐 涌井 慎一  
(電話) 028-610-3555  
(FAX) 028-637-8609

## 令和4年3月新規学校卒業予定者の求人・求職・就職内定状況

(令和3年10月末現在)

栃木労働局(局長 藤浪竜哉)は、令和4年3月新規学校卒業予定者の求人・求職・就職内定状況を取りまとめました。

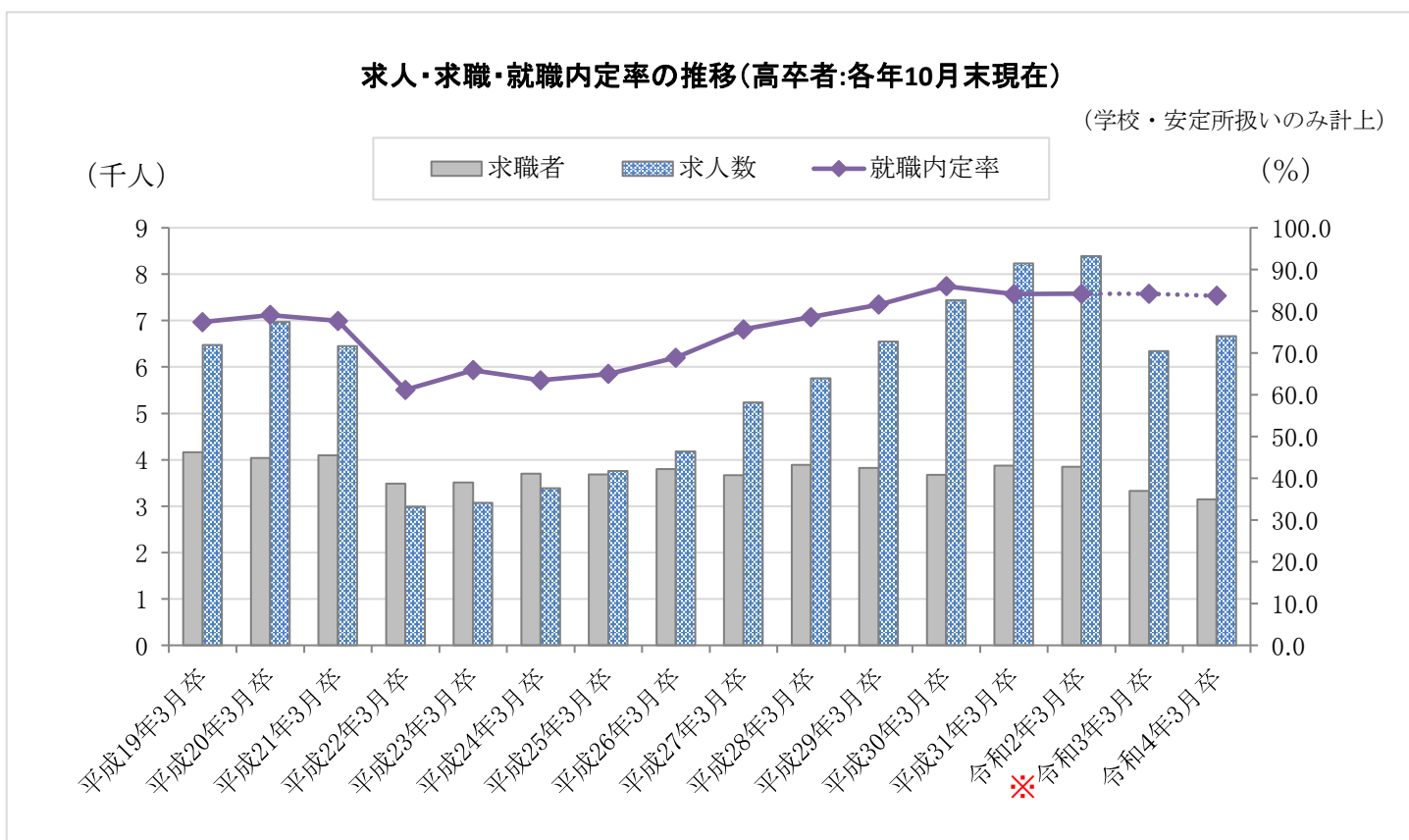
### 1 大学等新卒者について

- ①大学の就職内定率は 60.7%で、前年同月より3.9ポイント上回った。
- ②短期大学の就職内定率は 39.6%で、前年同月より3.0ポイント下回った。

### 2 高校新卒者について

- ①就職内定率は 83.7%で、前年11月より0.5ポイント下回った。
- ②就職内定者数は 2,633人で、前年11月より6.1%減少した。
- ③求職者数は 3,146人で、前年11月より5.6%減少した。
- ④求人倍率は 2.12倍で、前年11月より0.18ポイント上回った。

※前年の令和3年3月の新卒者は、新型コロナウイルス感染症の感染拡大の影響により、就職に関する選考・内定開始日の変更(9月16日→10月16日)があったことを踏まえて、調査時点を11月末に変更して取りまとめています。このため、前年11月比(差)は参考値となります。



## 新規学卒者の求人・求職・就職状況 (各年10月末現在)

栃木労働局職業安定部職業安定課

### 大学・短大

卒業年	就職内定率(大学)		就職内定率(短大)	
	(%)	対前年ポ	(%)	対前年ポ
平成10年3月卒	67.5	▲ 1.7	38.0	7.9
平成11年3月卒	57.8	▲ 9.7	35.3	▲ 2.7
平成12年3月卒	50.7	▲ 7.1	29.5	▲ 5.8
平成13年3月卒	51.3	0.6	34.4	4.9
平成14年3月卒	49.1	▲ 2.2	38.0	3.6
平成15年3月卒	41.4	▲ 7.7	29.2	▲ 8.8
平成16年3月卒	43.2	1.8	29.6	0.4
平成17年3月卒	36.0	▲ 7.2	32.4	2.8
平成18年3月卒	43.1	7.1	36.0	3.6
平成19年3月卒	49.6	6.5	37.4	1.4
平成20年3月卒	45.5	▲ 4.1	31.9	▲ 5.5
平成21年3月卒	43.2	▲ 2.3	36.5	4.6
平成22年3月卒	37.7	▲ 5.5	37.7	1.2
平成23年3月卒	37.4	▲ 0.3	33.1	▲ 4.6
平成24年3月卒	34.2	▲ 3.2	36.1	3.0
平成25年3月卒	41.1	6.9	34.7	▲ 1.4
平成26年3月卒	48.1	7.0	41.6	6.9
平成27年3月卒	51.2	3.1	49.4	7.8
平成28年3月卒	51.9	0.7	44.9	▲ 4.5
平成29年3月卒	54.9	3.0	51.1	6.2
平成30年3月卒	58.7	3.8	53.6	2.5
平成31年3月卒	62.3	3.6	53.2	▲ 0.4
令和2年3月卒	57.9	▲ 4.4	54.6	1.4
令和3年3月卒	56.8	▲ 1.1	42.6	▲ 12.0
令和4年3月卒	60.7	3.9	39.6	▲ 3.0

### 高等学校

(注)学校・安定所扱いのみ計上 ※前年度は就職活動開始時期が1ヶ月後ろ倒しになっているので本年同月との単純比較はできない。

卒業年	求人数		求職者		就職内定者		就職内定率		求人倍率	
	(人)	対前年比	(人)	対前年比	(人)	対前年比	(%)	対前年ポ	(倍)	対前年ポ
平成10年3月卒	9,829	5.9	6,489	▲ 0.4	5,331	0.4	82.2	0.7	1.51	0.09
平成11年3月卒	6,637	▲ 32.5	5,727	▲ 11.7	4,346	▲ 18.5	75.9	▲ 6.3	1.16	▲ 0.35
平成12年3月卒	4,625	▲ 30.3	4,697	▲ 18.0	3,199	▲ 26.4	68.1	▲ 7.8	0.98	▲ 0.18
平成13年3月卒	4,916	6.3	4,745	1.0	3,382	5.7	71.3	3.2	1.04	0.06
平成14年3月卒	4,397	▲ 10.6	4,601	▲ 3.0	2,805	▲ 17.1	61.0	▲ 10.3	0.96	▲ 0.08
平成15年3月卒	3,406	▲ 22.5	4,235	▲ 8.0	2,388	▲ 14.9	56.4	▲ 4.6	0.80	▲ 0.16
平成16年3月卒	3,915	14.9	4,170	▲ 1.5	2,429	1.7	58.2	1.8	0.94	0.14
平成17年3月卒	4,826	23.3	4,088	▲ 2.0	2,626	8.1	64.2	6.0	1.18	0.24
平成18年3月卒	5,269	9.2	4,310	5.4	3,083	17.4	71.5	7.3	1.22	0.04
平成19年3月卒	6,474	22.9	4,159	▲ 3.5	3,221	4.5	77.4	5.9	1.56	0.34
平成20年3月卒	6,966	7.6	4,037	▲ 2.9	3,194	▲ 0.8	79.1	1.7	1.73	0.17
平成21年3月卒	6,446	▲ 7.5	4,096	1.5	3,181	▲ 0.4	77.7	▲ 1.4	1.57	▲ 0.16
平成22年3月卒	2,986	▲ 53.7	3,486	▲ 14.9	2,131	▲ 33.0	61.2	▲ 16.5	0.86	▲ 0.71
平成23年3月卒	3,073	2.9	3,509	0.7	2,311	8.4	65.9	4.7	0.88	0.02
平成24年3月卒	3,386	10.2	3,698	5.4	2,350	1.7	63.5	▲ 2.4	0.92	0.04
平成25年3月卒	3,754	10.9	3,684	▲ 0.4	2,393	1.8	65.0	1.5	1.02	0.10
平成26年3月卒	4,181	11.4	3,796	3.0	2,616	9.3	68.9	3.9	1.10	0.08
平成27年3月卒	5,239	25.3	3,665	▲ 3.5	2,774	6.0	75.7	6.8	1.43	0.33
平成28年3月卒	5,757	9.9	3,890	6.1	3,059	10.3	78.6	2.9	1.48	0.05
平成29年3月卒	6,549	13.8	3,825	▲ 1.7	3,121	2.0	81.6	3.0	1.71	0.23
平成30年3月卒	7,438	13.6	3,672	▲ 4.0	3,158	1.2	86.0	4.4	2.03	0.32
平成31年3月卒	8,231	10.7	3,871	5.4	3,257	3.1	84.1	▲ 1.9	2.13	0.10
令和2年3月卒	8,392	2.0	3,845	▲ 0.7	3,238	▲ 0.6	84.2	0.1	2.18	0.05
令和3年3月卒	6,343	▲ 24.4	3,352	▲ 12.8	2,288	▲ 29.3	68.3	▲ 15.9	1.89	▲ 0.29
令和4年3月卒	6,662	5.0	3,146	▲ 6.1	2,633	15.1	83.7	15.4	2.12	0.23

※令和4年3月大学等新卒者の正式な内定開始期日は、令和3年10月1日以降と定められている。

#### 〈 選考開始後同期間における比較 〉

令和2年11月末現在	6,453	-	3,332	-	2,805	-	84.2	-	1.94	-
令和3年10月末現在	6,662	3.2	3,146	▲ 5.6	2,633	▲ 6.1	83.7	▲ 0.5	2.12	0.18

# 令和4年3月新規高卒者に係る求人受理状況

## 産業別

産業別		年度	求人数		前年差	前年比 (%)
			令和2年 10月末現在	令和3年 10月末現在		
産業別	D 建設業 (06~08)		1,177	1,260	83	7.1
	E 製造業 (09~32)		2,315	2,499	184	7.9
	H 運輸業, 郵便業 (42~49)		198	244	46	23.2
	I 卸売業, 小売業 (50~61)		659	663	4	0.6
	K 不動産業, 物品賃貸業 (68~70)		79	83	4	5.1
	M 宿泊業, 飲食サービス業 (75~77)		277	271	▲ 6	▲ 2.2
	N 生活関連サービス業, 娯楽業 (78~80)		250	285	35	14.0
	P 医療, 福祉 (83~85)		773	739	▲ 34	▲ 4.4
	R サービス業(他に分類されないもの) (88~96)		289	299	10	3.5
	上記以外の産業		326	319	▲ 7	▲ 2.1
合計			6,343	6,662	319	5.0

## 職業別

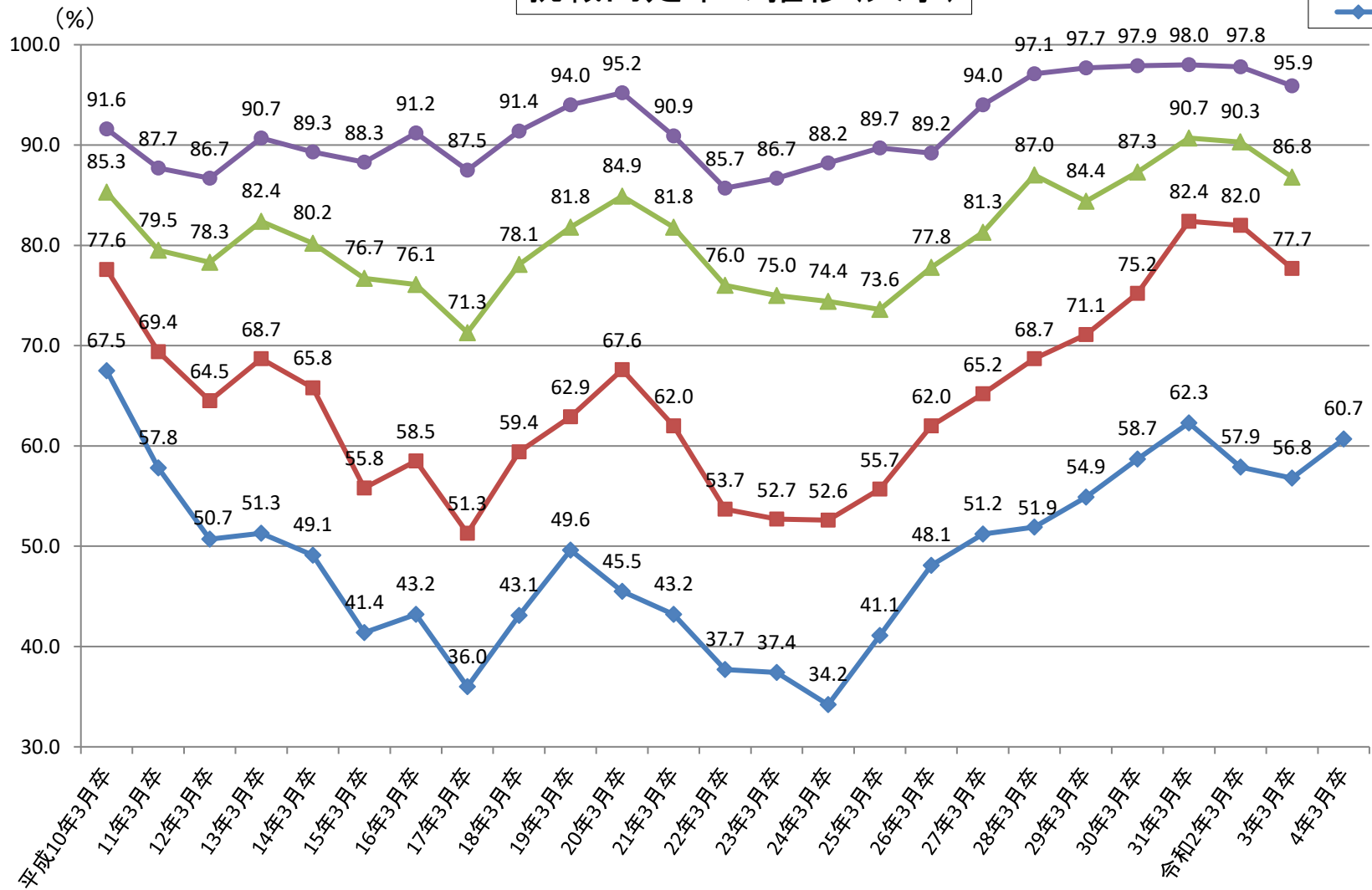
職業別		年度	求人数		前年差	前年比 (%)
			令和2年 10月末現在	令和3年 10月末現在		
職業別	A, B 管理、専門的・技術的職業		711	747	36	5.1
	C 事務的職業		432	418	▲ 14	▲ 3.2
	D 販売の職業		461	425	▲ 36	▲ 7.8
	E サービスの職業		1,176	1,186	10	0.9
	H 生産工程の職業		2,328	2,559	231	9.9
	J 建設・採掘の職業		822	907	85	10.3
		上記以外の職業		413	420	7
合計			6,343	6,662	319	5.0

## 規模別

規模別		年度	求人数		前年差	前年比 (%)
			令和2年 10月末現在	令和3年 10月末現在		
規模別	29人以下		1,816	2,007	191	10.5
	30~99人		2,140	2,150	10	0.5
	100~299人		1,386	1,511	125	9.0
	300~499人		384	468	84	21.9
	500~999人		336	322	▲ 14	▲ 4.2
	1,000人以上		281	204	▲ 77	▲ 27.4
合計			6,343	6,662	319	5.0

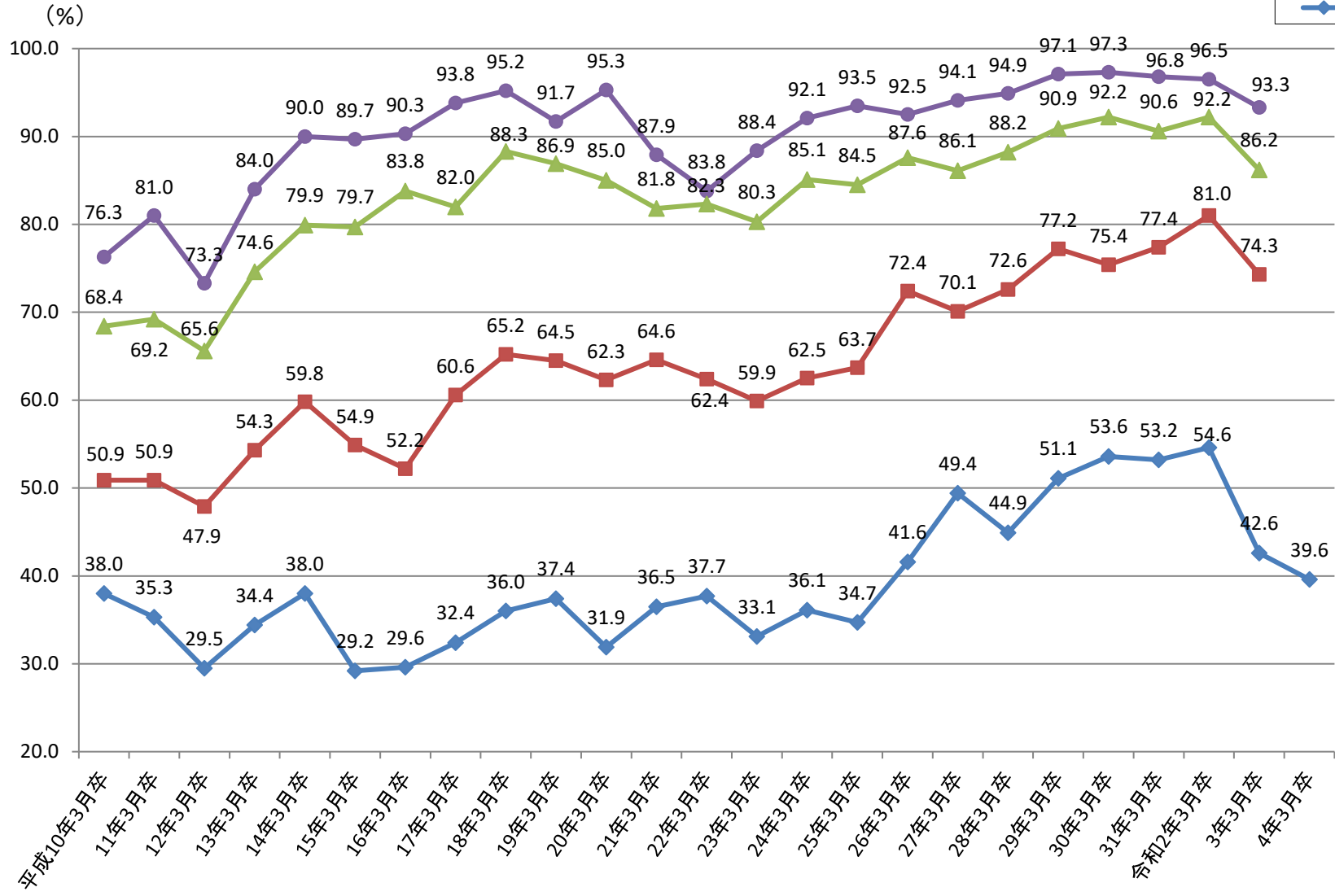
# 就職内定率の推移(大学)

- 3月末
- ▲ 2月末
- 12月末
- ◆ 10月末

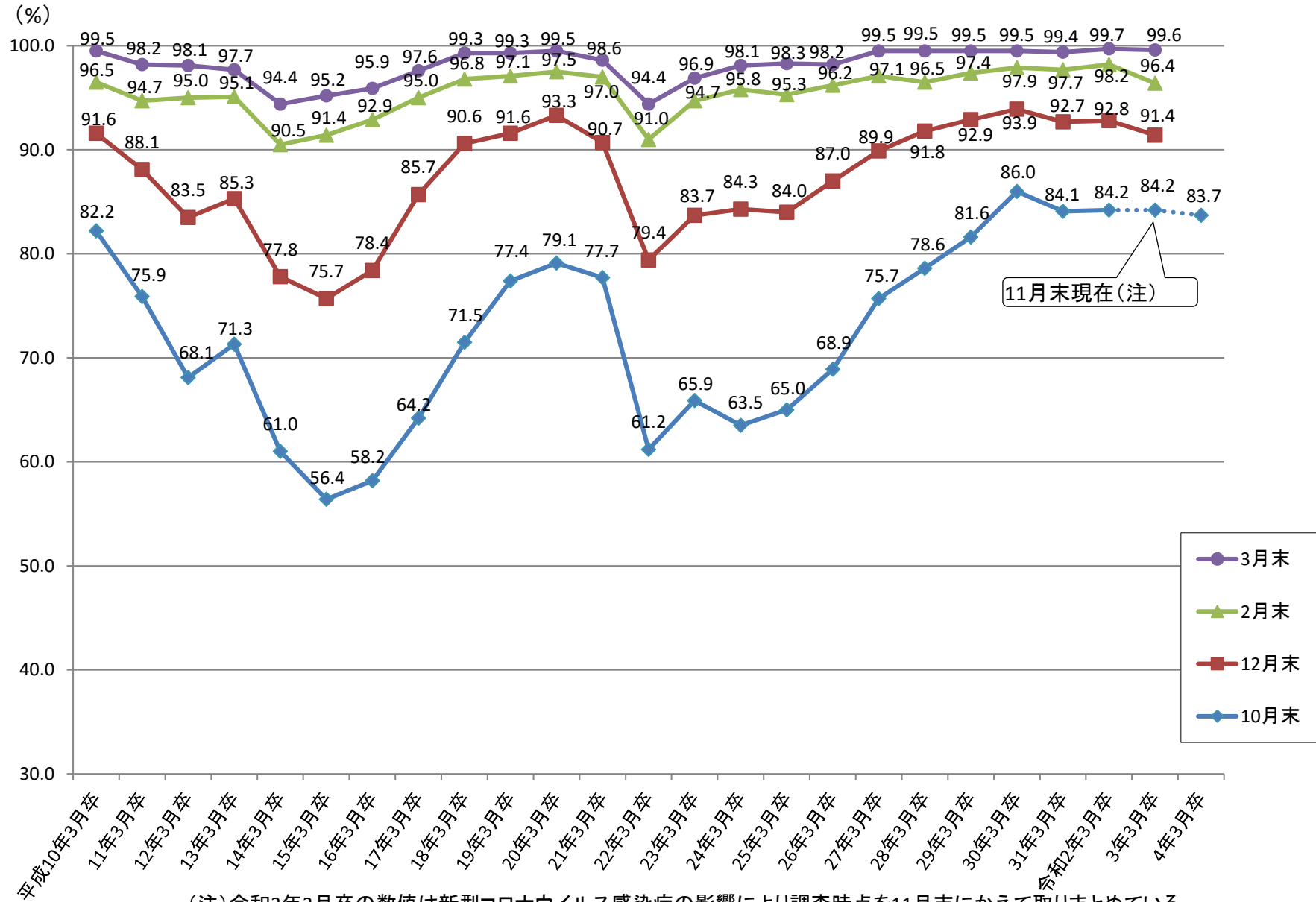


# 就職内定率の推移(短期大学)

- 3月末
- ▲ 2月末
- 12月末
- ◆ 10月末



# 就職内定率の推移(高校新卒者)



(注) 令和3年3月卒の数値は新型コロナウイルス感染症の影響により調査時点を11月末にかえて取りまとめている。