

求人・求職バランスシート（フルタイム）

2021年9月

	求 人		求 職						
			合計	～24歳	25歳～	35歳～	45歳～	55歳～	
合 計	有効求人数	22,411	有効求職者	21,123	2,477	4,705	4,154	4,810	4,977
	有効倍率	1.06	うち男	12,799	1,283	2,484	2,370	2,830	3,832
	新規倍率	1.99	うち女	8,313	1,190	2,221	1,781	1,978	1,143
専 門 ． 技術職	有効求人数	5,167	有効求職者	2,789	306	793	503	569	618
	有効倍率	1.85	うち男	1,522	158	388	259	287	430
	新規倍率	3.48	うち女	1,266	148	405	244	282	187
事 務 職	有効求人数	1,640	有効求職者	4,849	611	1,291	1,084	1,031	832
	有効倍率	0.34	うち男	1,519	166	347	273	261	472
	新規倍率	0.78	うち女	3,330	445	944	811	770	360
販 売 ． 営業職	有効求人数	1,763	有効求職者	1,319	216	302	226	305	270
	有効倍率	1.34	うち男	842	128	176	127	211	200
	新規倍率	2.62	うち女	477	88	126	99	94	70
サ ー ビ ス 職	有効求人数	3,306	有効求職者	1,907	229	360	365	490	463
	有効倍率	1.73	うち男	936	83	148	195	224	286
	新規倍率	2.87	うち女	971	146	212	170	266	177
保 安 職	有効求人数	738	有効求職者	113	6	13	9	24	61
	有効倍率	6.53	うち男	111	6	12	9	24	60
	新規倍率	6.48	うち女	2	0	1	0	0	1
技 能 工 ． 製造工	有効求人数	3,826	有効求職者	3,703	428	870	797	875	733
	有効倍率	1.03	うち男	2,786	286	665	601	628	606
	新規倍率	1.76	うち女	915	141	205	195	247	127
運 輸 ． 機械運転職	有効求人数	1,596	有効求職者	1,206	58	93	203	349	503
	有効倍率	1.32	うち男	1,168	53	88	192	338	497
	新規倍率	2.20	うち女	37	5	5	11	10	6
建 設 職	有効求人数	2,684	有効求職者	390	40	61	84	93	112
	有効倍率	6.88	うち男	380	39	57	83	91	110
	新規倍率	12.58	うち女	9	1	4	1	2	1
労 務 職	有効求人数	1,190	有効求職者	2,724	242	441	486	649	906
	有効倍率	0.44	うち男	2,039	174	283	357	472	753
	新規倍率	1.12	うち女	684	68	158	129	176	153

(注) 「職業別」の合計には、管理職・農林漁業職・職業分類不能を含みます。
「有効求職」・「有効求人」は、その月に申し込まれた新規の「求職」あるいは「求人」に前月から繰り越された有効中の「求職」・「求人」をそれぞれ足したものです。
「有効倍率」は、有効求職者1人あたりの有効求人の数を意味します。
「新規倍率」は、新規求職者1人あたりの新規求人の数を意味します。

求人・求職バランスシート（フルタイム）【専門】

2021年9月

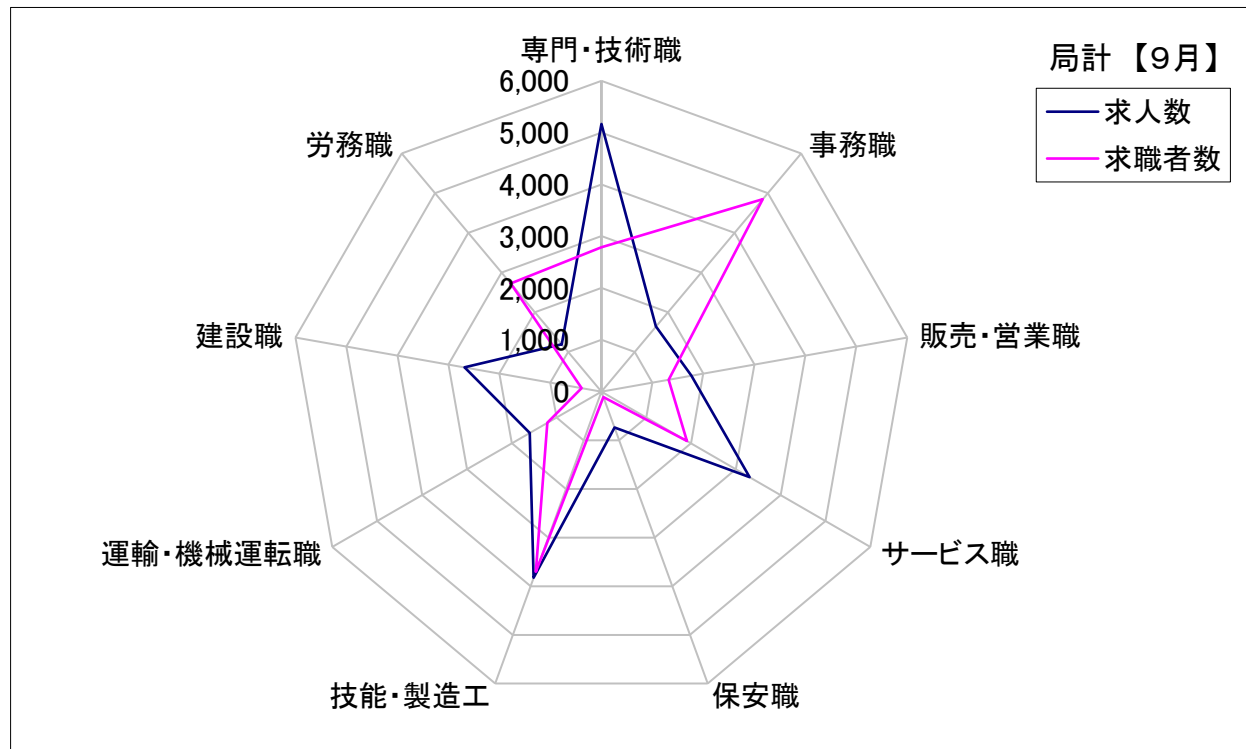
	求 人		求 職						
			合計	～24歳	25歳～	35歳～	45歳～	55歳～	
職業計	有効求人数	22,411	有効求職者	21,123	2,477	4,705	4,154	4,810	4,977
	有効倍率	1.06	うち女	8,313	1,190	2,221	1,781	1,978	1,143
専門・技術職計	有効求人数	5,167	有効求職者	2,789	306	793	503	569	618
	有効倍率	1.85	うち女	1,266	148	405	244	282	187
開発技術者	有効求人数	254	有効求職者	267	6	72	34	44	111
	有効倍率	0.95	うち女	13	0	8	3	2	0
製造技術者	有効求人数	206	有効求職者	247	32	52	48	51	64
	有効倍率	0.83	うち女	40	8	11	7	10	4
建築・土木技術者等	有効求人数	993	有効求職者	139	10	21	25	32	51
	有効倍率	7.14	うち女	19	4	7	6	2	0
情報処理・通信技術者	有効求人数	289	有効求職者	332	40	130	59	61	42
	有効倍率	0.87	うち女	41	2	18	9	10	2
その他の技術者 (安全衛生等)	有効求人数	33	有効求職者	25	0	4	1	3	17
	有効倍率	1.32	うち女	3	0	2	0	0	1
保健師、看護師等	有効求人数	941	有効求職者	425	31	104	96	112	82
	有効倍率	2.21	うち女	391	27	97	87	102	78
医療技術者	有効求人数	438	有効求職者	129	20	53	16	22	18
	有効倍率	3.40	うち女	85	16	38	8	13	10
その他の保険医療 (栄養士等)	有効求人数	184	有効求職者	174	30	56	29	28	31
	有効倍率	1.06	うち女	114	26	47	20	13	8
社会福祉専門職	有効求人数	1,322	有効求職者	364	35	84	75	89	81
	有効倍率	3.63	うち女	260	28	64	50	63	55
その他の専門・技術職	有効求人数	507	有効求職者	687	102	217	120	127	121
	有効倍率	0.74	うち女	300	37	113	54	67	29

(注) 「職業計」は、全職業のフルタイムの合計です。
「有効求職」・「有効求人」は、その月に申し込まれた新規の「求職」あるいは「求人」に前月から繰り越された有効中の「求職」・「求人」をそれぞれ足したものです。
「有効倍率」は、有効求職者1人あたりの有効求人の方数を意味します。

求人・求職バランスシート(フルタイム)【9月】

局 計

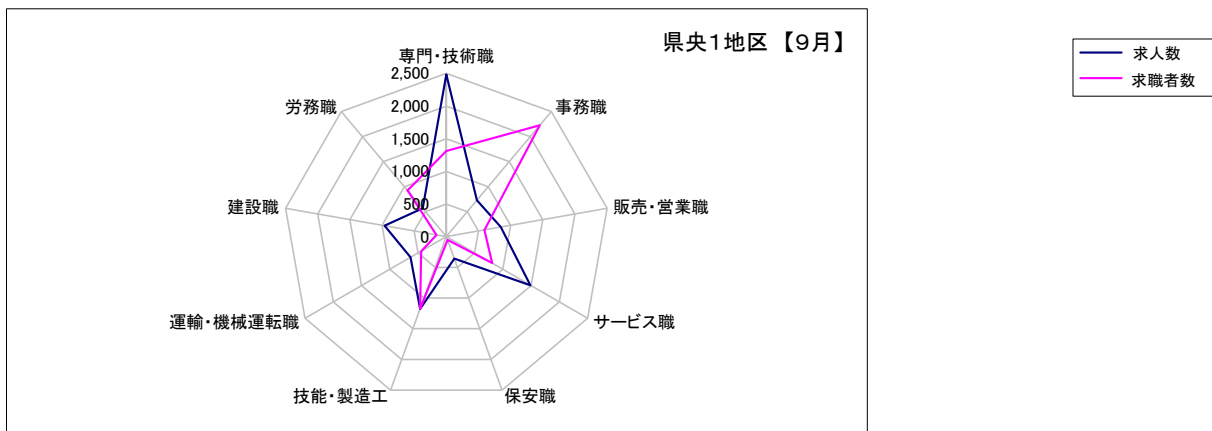
	専門・技術職	事務職	販売・営業職	サービス職	保安職	技能・製造工	運輸・機械運転職	建設職	労務職
求人数	5,167	1,640	1,763	3,306	738	3,826	1,596	2,684	1,190
求職者数	2,789	4,849	1,319	1,907	113	3,703	1,206	390	2,724



求人・求職バランスシート(フルタイム)【9月】

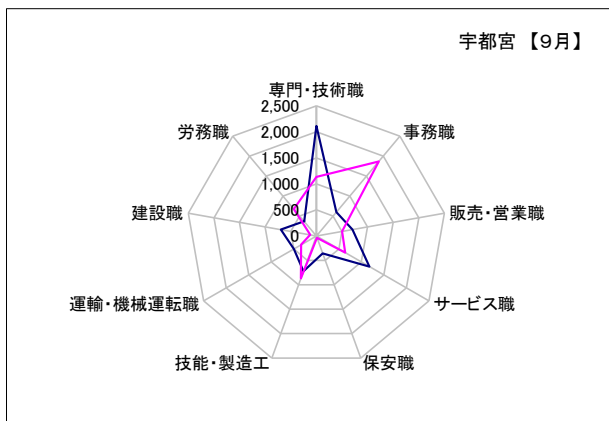
県央1地区

	専門・技術職	事務職	販売・営業職	サービス職	保安職	技能・製造工	運輸・機械運転職	建設職	労務職
求人数	2,484	726	845	1,486	358	1,177	635	961	565
求職者数	1,313	2,227	592	809	54	1,173	446	154	923



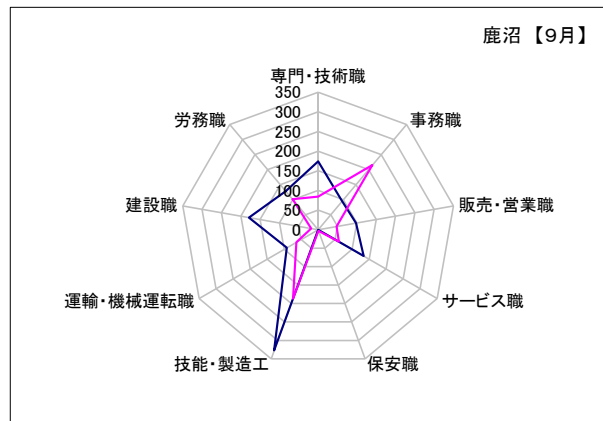
宇都宮

	専門・技術職	事務職	販売・営業職	サービス職	保安職	技能・製造工	運輸・機械運転職	建設職	労務職
求人数	2,114	596	704	1,178	356	723	499	693	365
求職者数	1,132	1,868	504	638	41	870	336	119	674



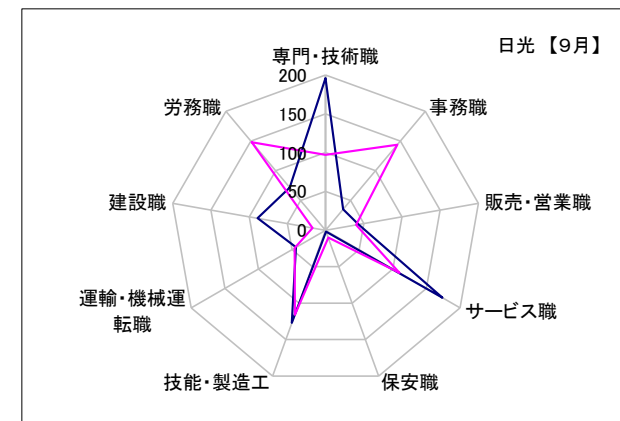
鹿沼

	専門・技術職	事務職	販売・営業職	サービス職	保安職	技能・製造工	運輸・機械運転職	建設職	労務職
求人数	174	95	98	134	0	327	92	179	128
求職者数	84	215	48	61	3	187	64	18	101



日光

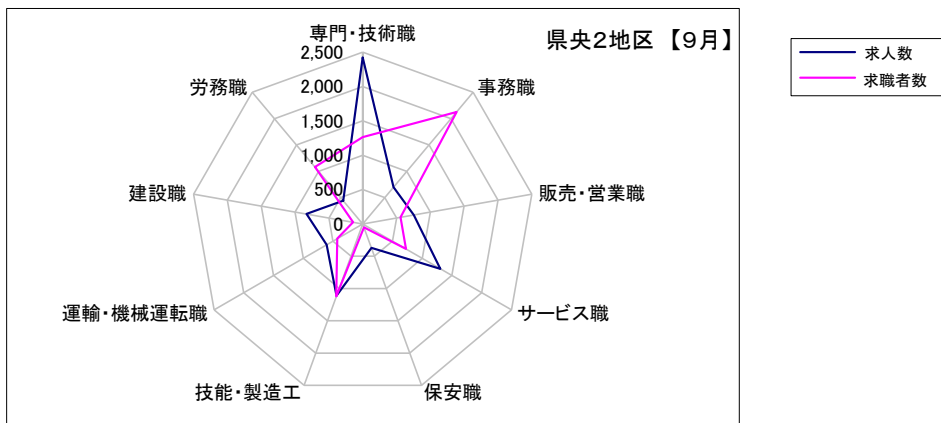
	専門・技術職	事務職	販売・営業職	サービス職	保安職	技能・製造工	運輸・機械運転職	建設職	労務職
求人数	196	35	43	174	2	127	44	89	72
求職者数	97	144	40	110	10	116	46	17	148



求人・求職バランスシート(フルタイム)【9月】

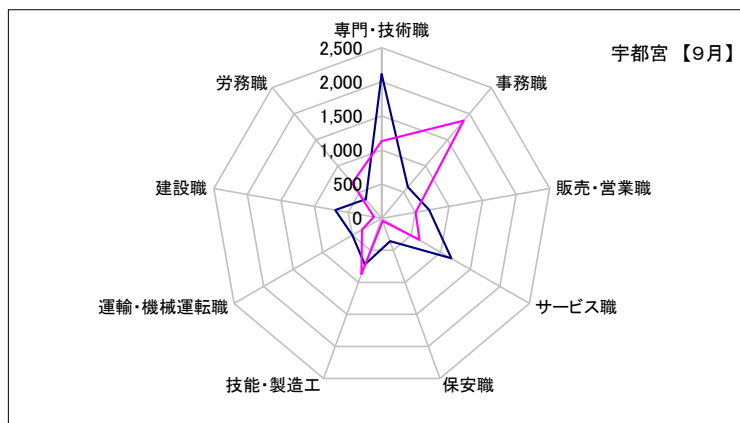
県央2地区

	専門・技術職	事務職	販売・営業職	サービス職	保安職	技能・製造工	運輸・機械運転職	建設職	労務職
求人数	2,424	698	755	1,305	371	1,112	607	831	440
求職者数	1,263	2,127	559	727	52	1,122	426	143	1,081



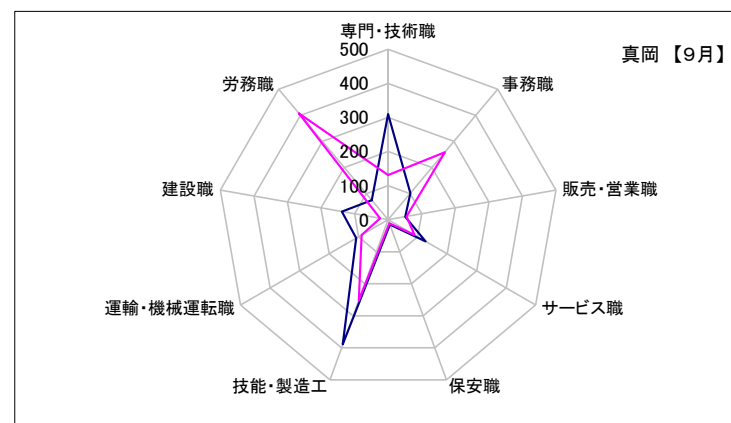
宇都宮

	専門・技術職	事務職	販売・営業職	サービス職	保安職	技能・製造工	運輸・機械運転職	建設職	労務職
求人数	2,114	596	704	1,178	356	723	499	693	365
求職者数	1,132	1,868	504	638	41	870	336	119	674



真岡

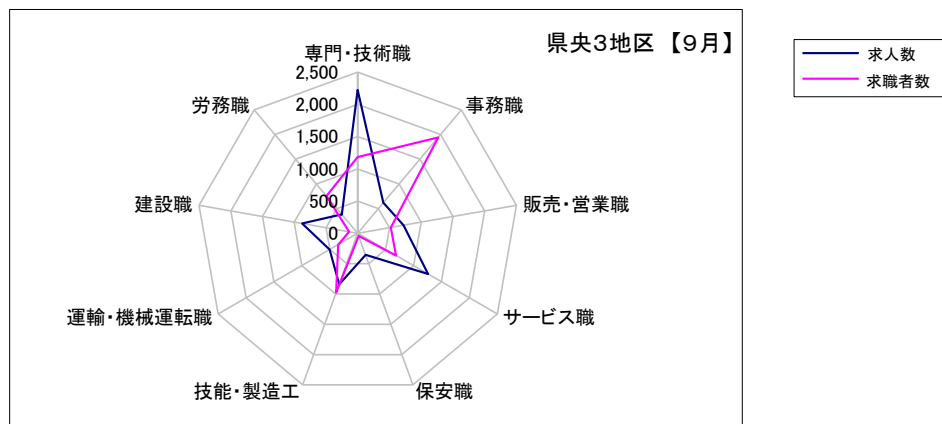
	専門・技術職	事務職	販売・営業職	サービス職	保安職	技能・製造工	運輸・機械運転職	建設職	労務職
求人数	310	102	51	127	15	389	108	138	75
求職者数	131	259	55	89	11	252	90	24	407



求人・求職バランスシート(フルタイム)【9月】

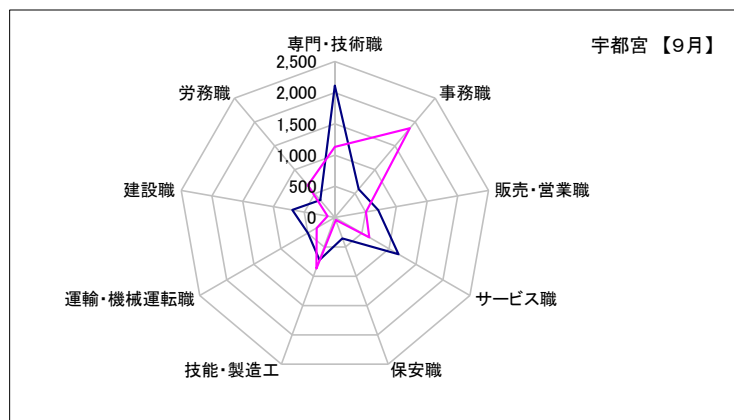
県央3地区

	専門・技術職	事務職	販売・営業職	サービス職	保安職	技能・製造工	運輸・機械運転職	建設職	労務職
求人数	2,224	620	721	1,260	356	841	505	876	382
求職者数	1,185	1,942	521	687	41	977	350	135	755



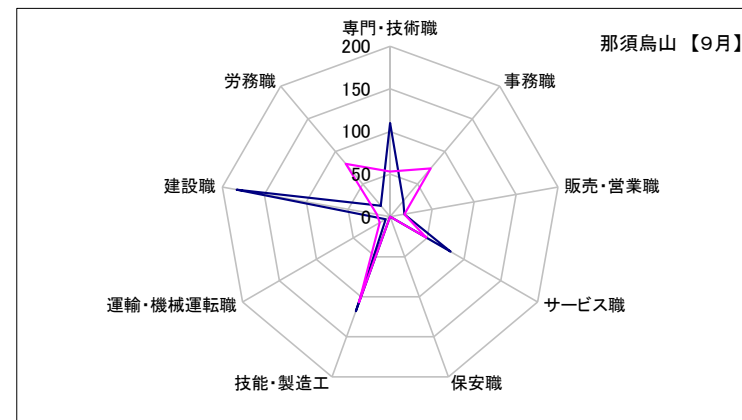
宇都宮

	専門・技術職	事務職	販売・営業職	サービス職	保安職	技能・製造工	運輸・機械運転職	建設職	労務職
求人数	2,114	596	704	1,178	356	723	499	693	365
求職者数	1,132	1,868	504	638	41	870	336	119	674



那須烏山

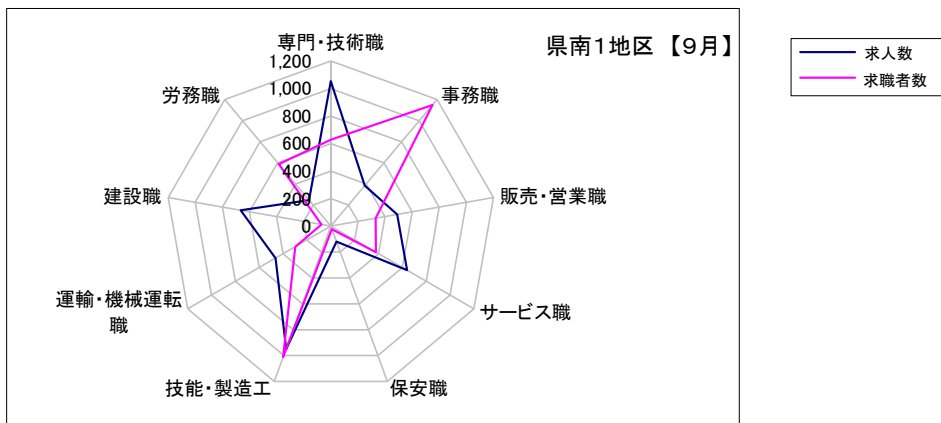
	専門・技術職	事務職	販売・営業職	サービス職	保安職	技能・製造工	運輸・機械運転職	建設職	労務職
求人数	110	24	17	82	0	118	6	183	17
求職者数	53	74	17	49	0	107	14	16	81



求人・求職バランスシート(フルタイム)【9月】

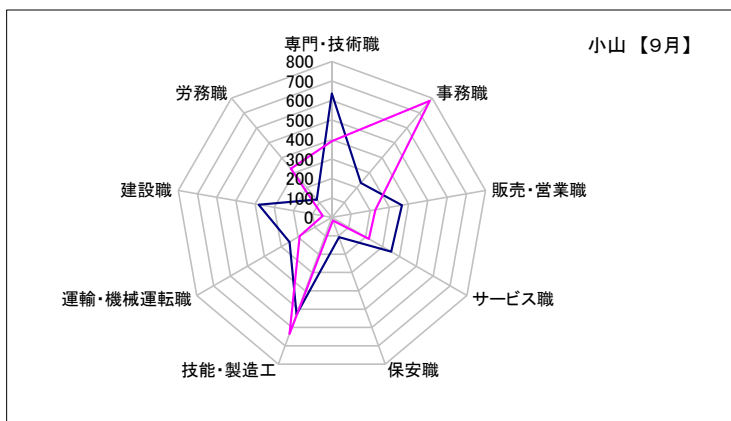
県南1地区

	専門・技術職	事務職	販売・営業職	サービス職	保安職	技能・製造工	運輸・機械運転職	建設職	労務職
求人数	1,053	384	489	640	119	950	464	665	247
求職者数	628	1,149	331	379	24	1,012	299	69	588



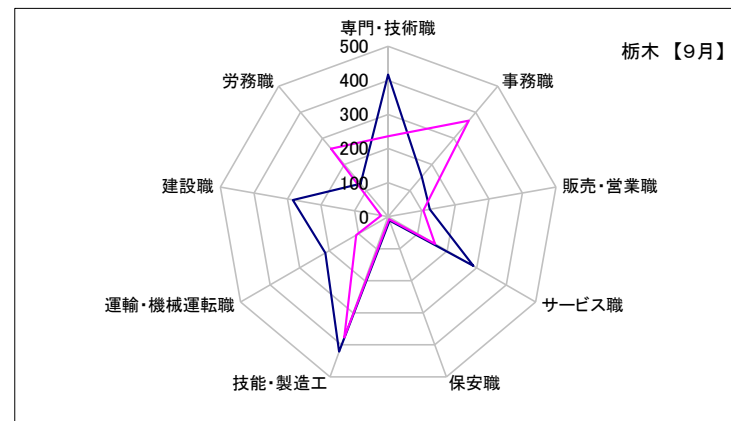
小山

	専門・技術職	事務職	販売・営業職	サービス職	保安職	技能・製造工	運輸・機械運転職	建設職	労務職
求人数	636	231	365	351	107	529	251	381	121
求職者数	392	781	226	220	16	635	191	48	327



栃木

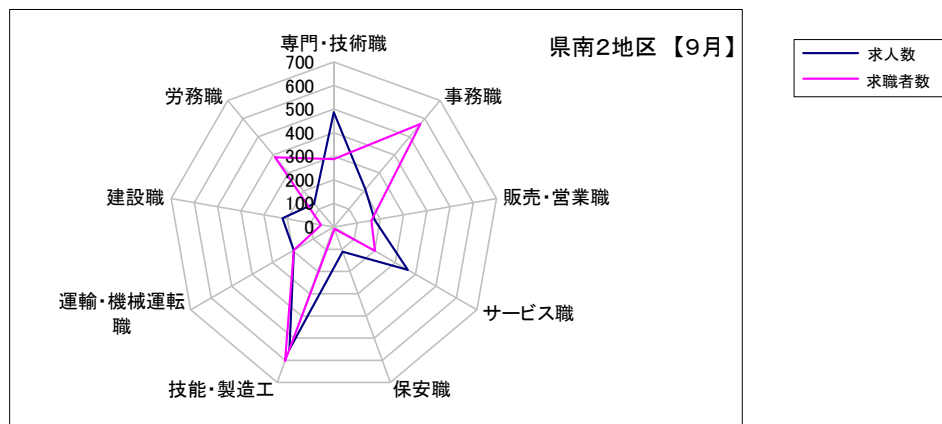
	専門・技術職	事務職	販売・営業職	サービス職	保安職	技能・製造工	運輸・機械運転職	建設職	労務職
求人数	417	153	124	289	12	421	213	284	126
求職者数	236	368	105	159	8	377	108	21	261



求人・求職バランスシート(フルタイム)【9月】

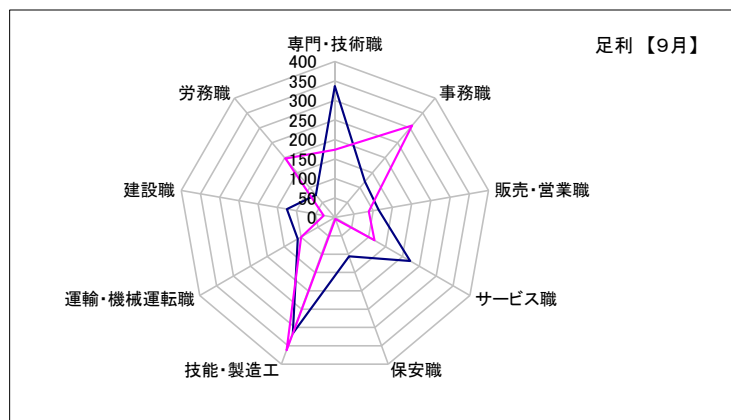
県南2地区

	専門・技術職	事務職	販売・営業職	サービス職	保安職	技能・製造工	運輸・機械運転職	建設職	労務職
求人数	487	209	176	362	110	551	196	221	130
求職者数	288	571	162	201	8	603	195	55	387



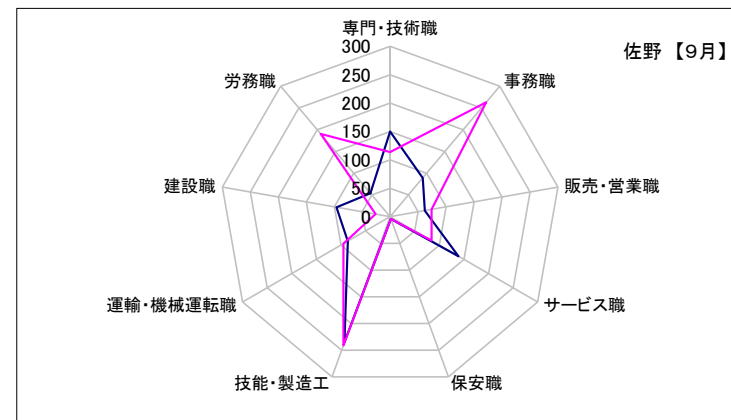
足利

	専門・技術職	事務職	販売・営業職	サービス職	保安職	技能・製造工	運輸・機械運転職	建設職	労務職
求人数	337	120	114	223	106	316	110	125	76
求職者数	174	308	88	117	4	362	100	29	197



佐野

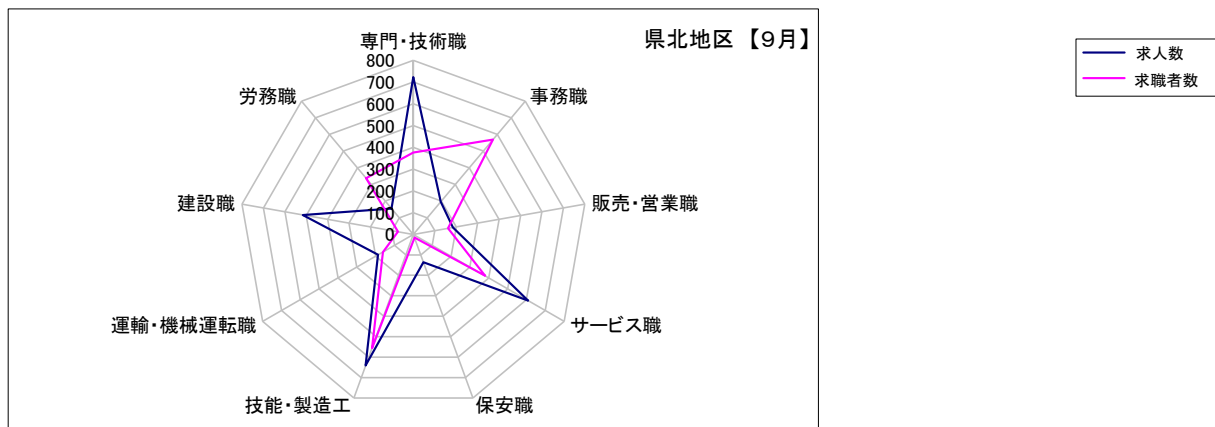
	専門・技術職	事務職	販売・営業職	サービス職	保安職	技能・製造工	運輸・機械運転職	建設職	労務職
求人数	150	89	62	139	4	235	86	96	54
求職者数	114	263	74	84	4	241	95	26	190



求人・求職バランスシート(フルタイム)【9月】

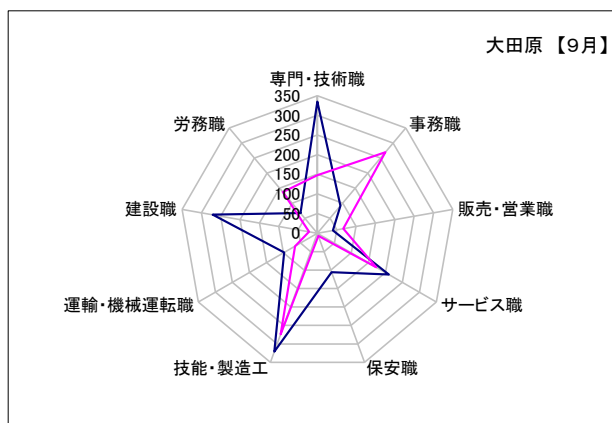
県北地区

	専門・技術職	事務職	販売・営業職	サービス職	保安職	技能・製造工	運輸・機械運転職	建設職	労務職
求人数	723	195	185	609	136	641	187	516	156
求職者数	376	569	162	380	16	556	162	72	338



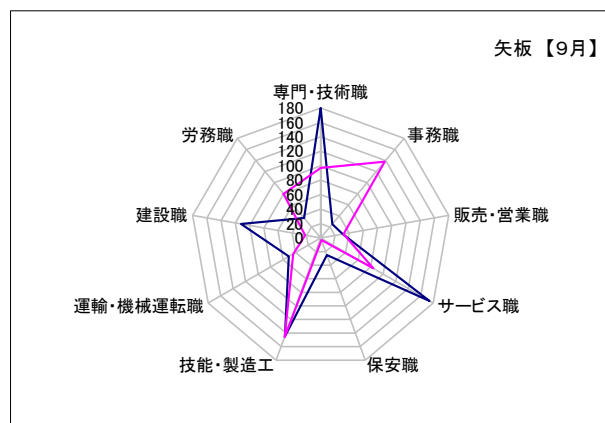
大田原

	専門・技術職	事務職	販売・営業職	サービス職	保安職	技能・製造工	運輸・機械運転職	建設職	労務職
求人数	335	91	40	210	106	321	98	271	67
求職者数	148	269	67	173	7	274	66	22	137



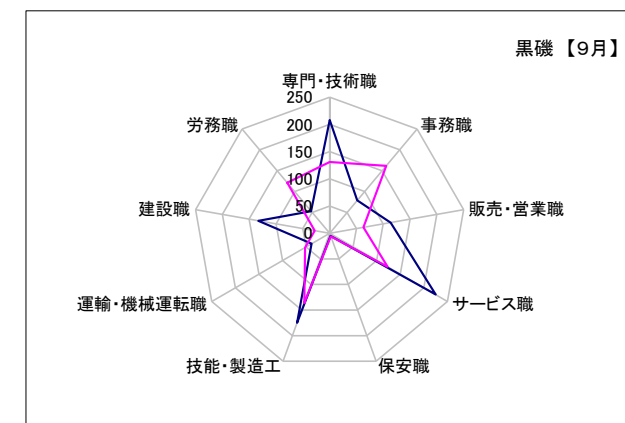
矢板

	専門・技術職	事務職	販売・営業職	サービス職	保安職	技能・製造工	運輸・機械運転職	建設職	労務職
求人数	180	25	31	174	25	145	51	112	36
求職者数	97	138	32	84	3	146	44	22	80



黒磯

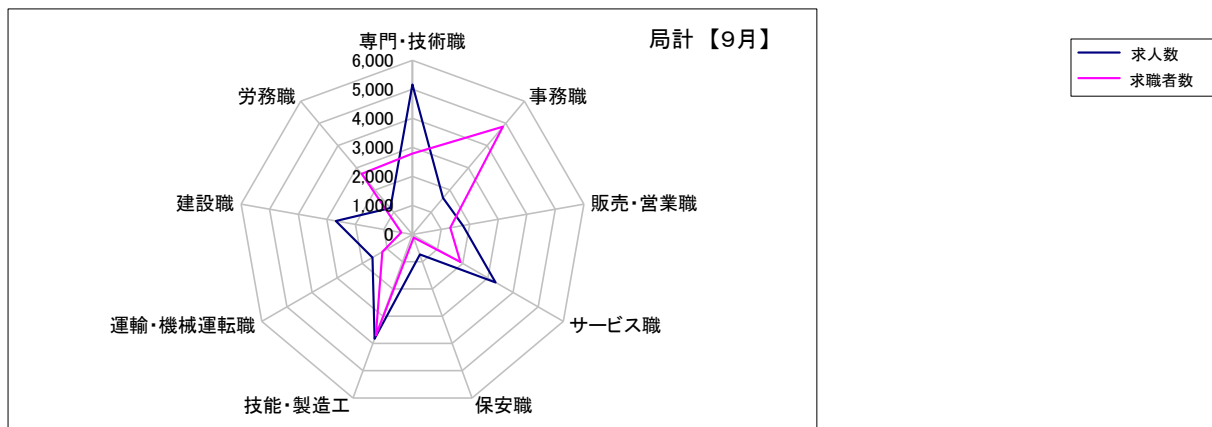
	専門・技術職	事務職	販売・営業職	サービス職	保安職	技能・製造工	運輸・機械運転職	建設職	労務職
求人数	208	79	114	225	5	175	38	133	53
求職者数	131	162	63	123	6	136	52	28	121



求人・求職バランスシート(フルタイム)【9月】

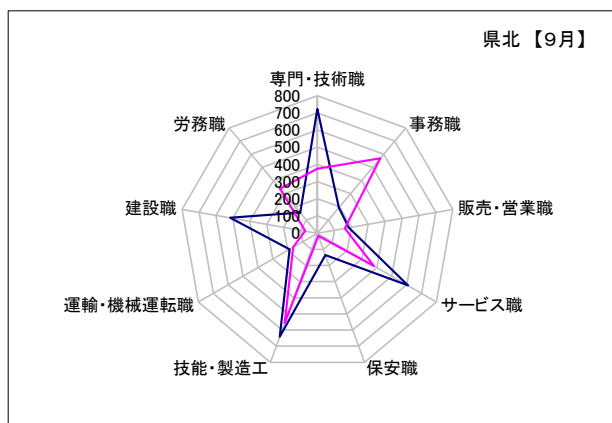
局計

	専門・技術職	事務職	販売・営業職	サービス職	保安職	技能・製造工	運輸・機械運転職	建設職	労務職
求人数	5,167	1,640	1,763	3,306	738	3,826	1,596	2,684	1,190
求職者数	2,789	4,849	1,319	1,907	113	3,703	1,206	390	2,724



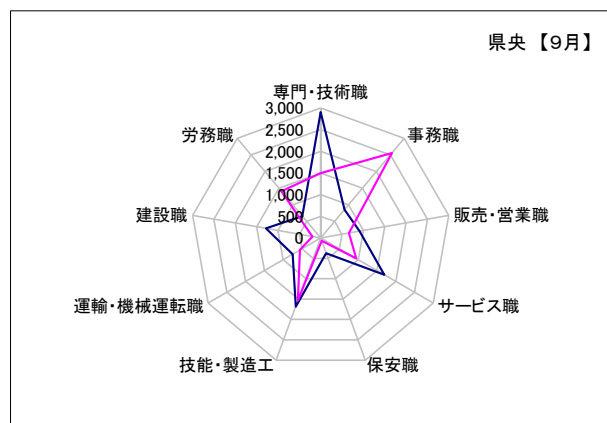
県北 《矢板・大田原・黒磯》

	専門・技術職	事務職	販売・営業職	サービス職	保安職	技能・製造工	運輸・機械運転職	建設職	労務職
求人数	723	195	185	609	136	641	187	516	156
求職者数	376	569	162	380	16	556	162	72	338



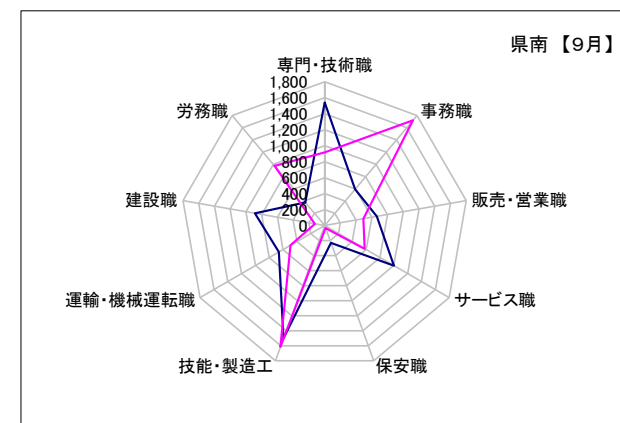
県央 《宇都宮・那須烏山・鹿沼・真岡・日光》

	専門・技術職	事務職	販売・営業職	サービス職	保安職	技能・製造工	運輸・機械運転職	建設職	労務職
求人数	2,904	852	913	1,695	373	1,684	749	1,282	657
求職者数	1,497	2,560	664	947	65	1,532	550	194	1,411



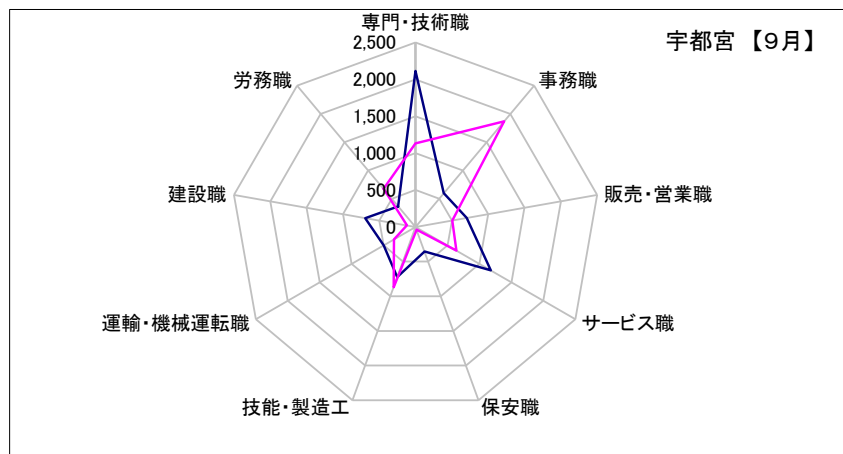
県南 《栃木・佐野・足利・小山》

	専門・技術職	事務職	販売・営業職	サービス職	保安職	技能・製造工	運輸・機械運転職	建設職	労務職
求人数	1,540	593	665	1,002	229	1,501	660	886	377
求職者数	916	1,720	493	580	32	1,615	494	124	975

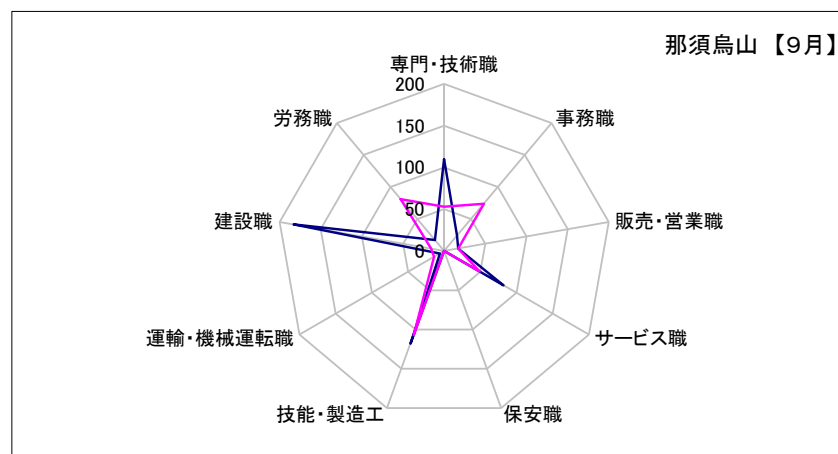


求人・求職バランスシート(フルタイム)【9月】

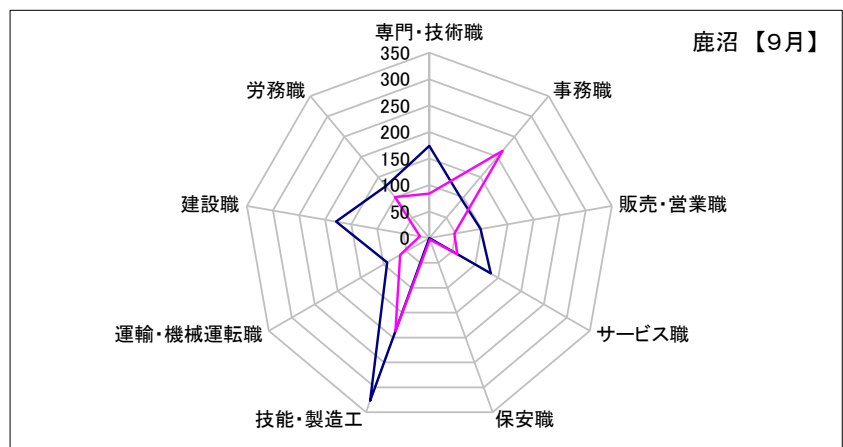
宇都宮	専門・技術職	事務職	販売・営業職	サービス職	保安職	技能・製造工	運輸・機械運転職	建設職	労務職
求人数	2,114	596	704	1,178	356	723	499	693	365
求職者数	1,132	1,868	504	638	41	870	336	119	674



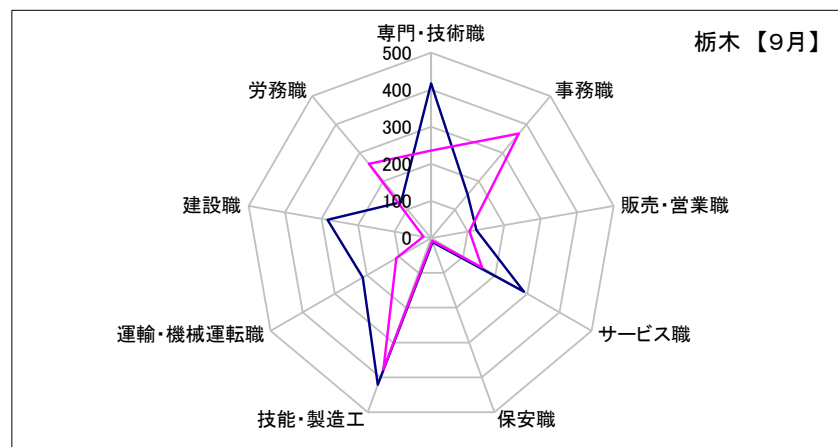
那須烏山	専門・技術職	事務職	販売・営業職	サービス職	保安職	技能・製造工	運輸・機械運転職	建設職	労務職
求人数	110	24	17	82	0	118	6	183	17
求職者数	53	74	17	49	0	107	14	16	81



鹿沼	専門・技術職	事務職	販売・営業職	サービス職	保安職	技能・製造工	運輸・機械運転職	建設職	労務職
求人数	174	95	98	134	0	327	92	179	128
求職者数	84	215	48	61	3	187	64	18	101

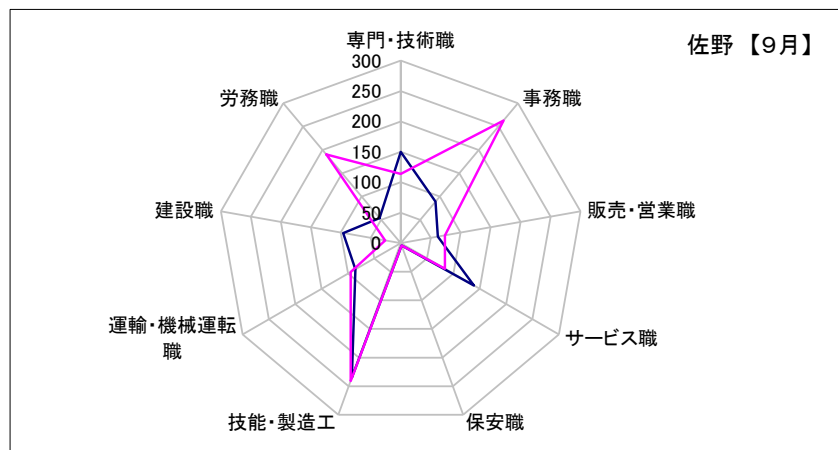


栃木	専門・技術職	事務職	販売・営業職	サービス職	保安職	技能・製造工	運輸・機械運転職	建設職	労務職
求人数	417	153	124	289	12	421	213	284	126
求職者数	236	368	105	159	8	377	108	21	261

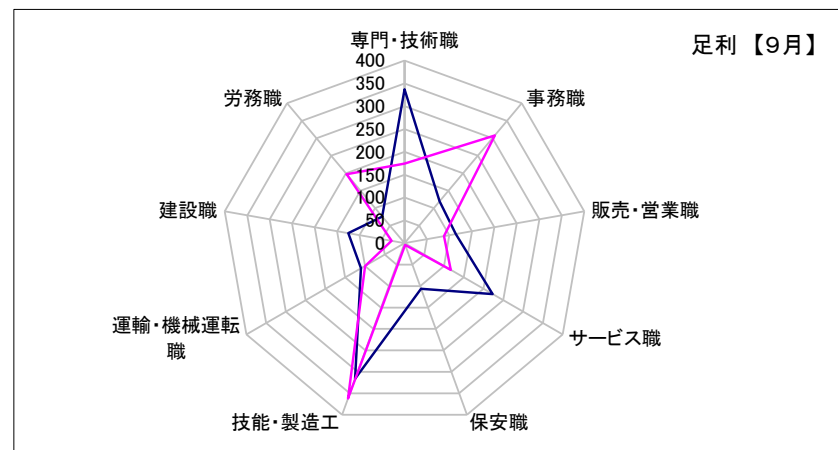


求人・求職バランスシート(フルタイム)【9月】

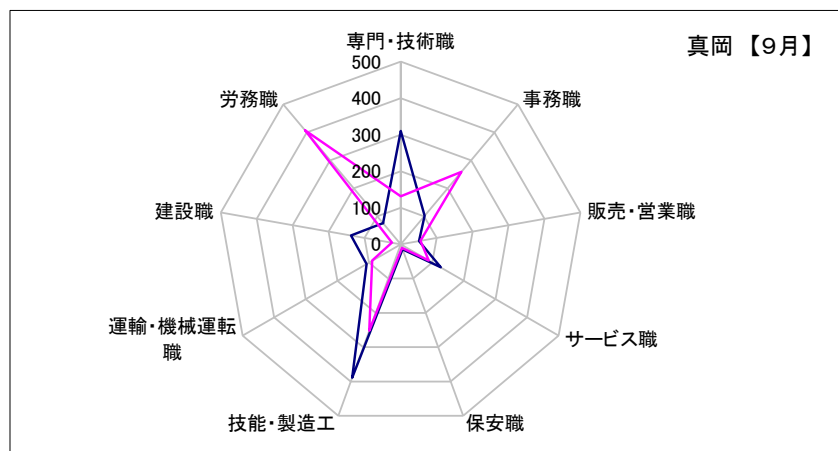
佐野	専門・技術職	事務職	販売・営業職	サービス職	保安職	技能・製造工	運輸・機械運転職	建設職	労務職
求人数	150	89	62	139	4	235	86	96	54
求職者数	114	263	74	84	4	241	95	26	190



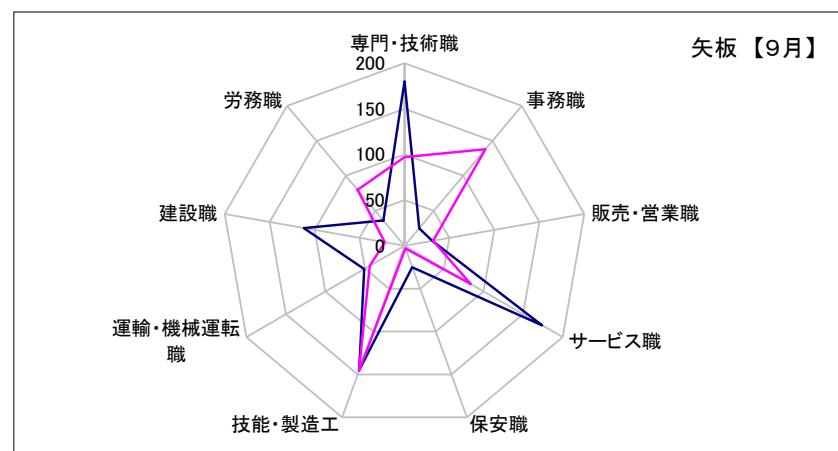
足利	専門・技術職	事務職	販売・営業職	サービス職	保安職	技能・製造工	運輸・機械運転職	建設職	労務職
求人数	337	120	114	223	106	316	110	125	76
求職者数	174	308	88	117	4	362	100	29	197



真岡	専門・技術職	事務職	販売・営業職	サービス職	保安職	技能・製造工	運輸・機械運転職	建設職	労務職
求人数	310	102	51	127	15	389	108	138	75
求職者数	131	259	55	89	11	252	90	24	407

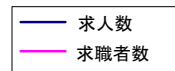
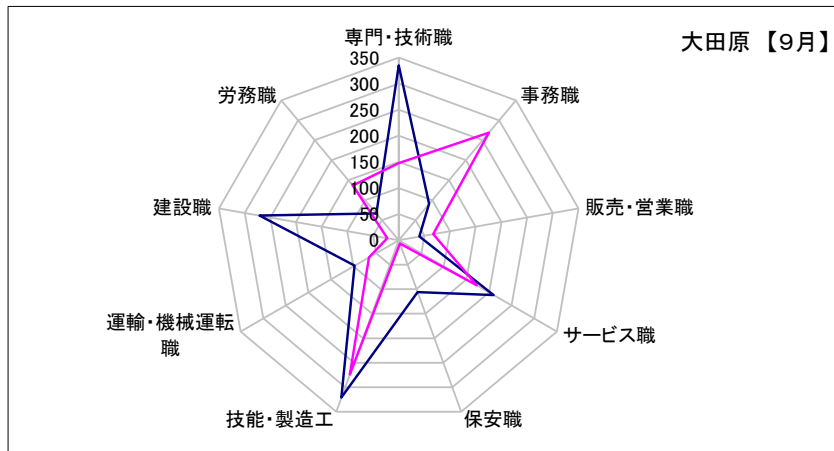


矢板	専門・技術職	事務職	販売・営業職	サービス職	保安職	技能・製造工	運輸・機械運転職	建設職	労務職
求人数	180	25	31	174	25	145	51	112	36
求職者数	97	138	32	84	3	146	44	22	80

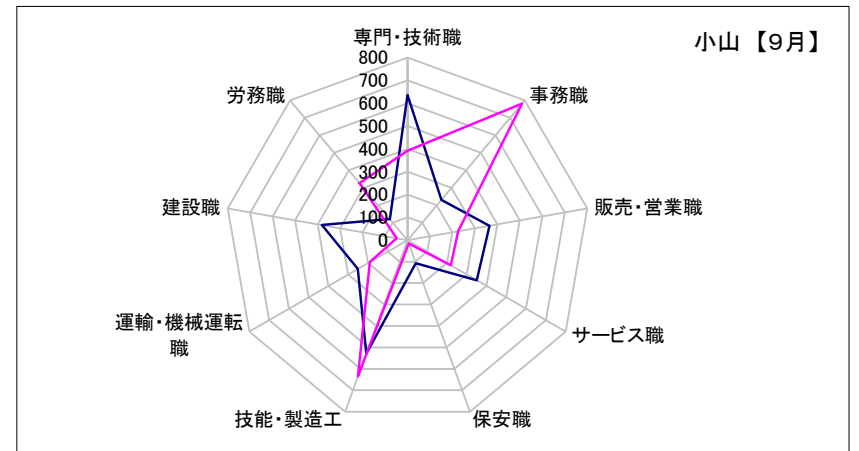


求人・求職バランスシート(フルタイム)【9月】

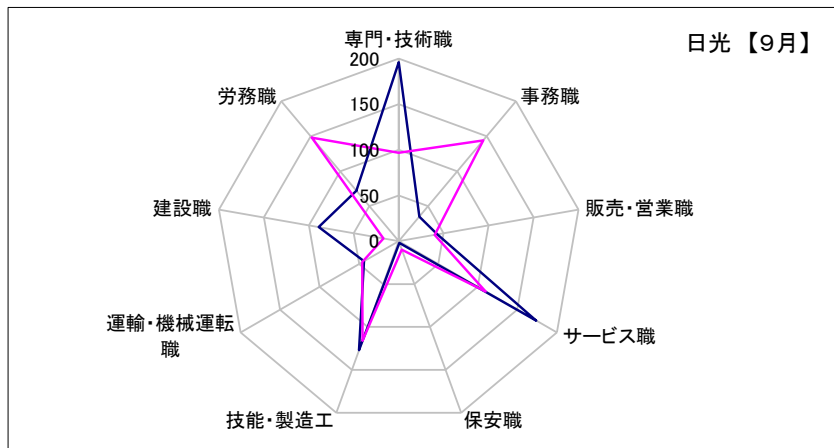
大田原	専門・技術職	事務職	販売・営業職	サービス職	保安職	技能・製造工	運輸・機械運転職	建設職	労務職
求人数	335	91	40	210	106	321	98	271	67
求職者数	148	269	67	173	7	274	66	22	137



小山	専門・技術職	事務職	販売・営業職	サービス職	保安職	技能・製造工	運輸・機械運転職	建設職	労務職
求人数	636	231	365	351	107	529	251	381	121
求職者数	392	781	226	220	16	635	191	48	327



日光	専門・技術職	事務職	販売・営業職	サービス職	保安職	技能・製造工	運輸・機械運転職	建設職	労務職
求人数	196	35	43	174	2	127	44	89	72
求職者数	97	144	40	110	10	116	46	17	148



黒磯	専門・技術職	事務職	販売・営業職	サービス職	保安職	技能・製造工	運輸・機械運転職	建設職	労務職
求人数	208	79	114	225	5	175	38	133	53
求職者数	131	162	63	123	6	136	52	28	121

