

求人・求職バランスシート（フルタイム）

2021年8月

	求 人		求 職						
			合計	～24歳	25歳～	35歳～	45歳～	55歳～	
合 計	有効求人数	22,345	有効求職者	21,067	2,562	4,649	4,141	4,747	4,968
	有効倍率	1.06	うち男	12,688	1,298	2,421	2,364	2,782	3,823
	新規倍率	1.84	うち女	8,368	1,260	2,226	1,775	1,963	1,144
専 門 ． 技術職	有効求人数	5,052	有効求職者	2,772	319	775	519	559	600
	有効倍率	1.82	うち男	1,490	163	365	266	283	413
	新規倍率	3.26	うち女	1,282	156	410	253	276	187
事 務 職	有効求人数	1,594	有効求職者	4,892	621	1,292	1,066	1,067	846
	有効倍率	0.33	うち男	1,521	166	335	261	268	491
	新規倍率	0.61	うち女	3,371	455	957	805	799	355
販 売 ． 営業職	有効求人数	1,852	有効求職者	1,328	227	307	226	304	264
	有効倍率	1.39	うち男	820	118	174	133	204	191
	新規倍率	1.88	うち女	508	109	133	93	100	73
サ ー ビ ス 職	有効求人数	3,333	有効求職者	1,905	264	369	350	480	442
	有効倍率	1.75	うち男	913	93	153	181	223	263
	新規倍率	2.76	うち女	992	171	216	169	257	179
保 安 職	有効求人数	779	有効求職者	109	6	13	8	20	62
	有効倍率	7.15	うち男	107	6	12	8	20	61
	新規倍率	10.84	うち女	2	0	1	0	0	1
技 能 工 ． 製造工	有効求人数	3,894	有効求職者	3,636	439	829	797	836	735
	有効倍率	1.07	うち男	2,726	296	628	600	599	603
	新規倍率	1.73	うち女	907	142	199	197	237	132
運 輸 ． 機械運転職	有効求人数	1,580	有効求職者	1,206	46	103	201	343	513
	有効倍率	1.31	うち男	1,164	44	95	191	330	504
	新規倍率	1.84	うち女	41	2	8	10	12	9
建 設 職	有効求人数	2,660	有効求職者	387	39	55	80	101	112
	有効倍率	6.87	うち男	377	36	53	78	100	110
	新規倍率	9.20	うち女	9	3	2	2	1	1
労 務 職	有効求人数	1,133	有効求職者	2,753	254	461	498	643	897
	有効倍率	0.41	うち男	2,085	178	304	371	477	755
	新規倍率	1.02	うち女	667	76	157	127	165	142

(注) 「職業別」の合計には、管理職・農林漁業職・職業分類不能を含みます。
「有効求職」・「有効求人」は、その月に申し込まれた新規の「求職」あるいは「求人」に前月から繰り越された有効中の「求職」・「求人」をそれぞれ足したものです。
「有効倍率」は、有効求職者1人あたりの有効求人数を意味します。
「新規倍率」は、新規求職者1人あたりの新規求人数を意味します。

求人・求職バランスシート（フルタイム）【専門】

2021年8月

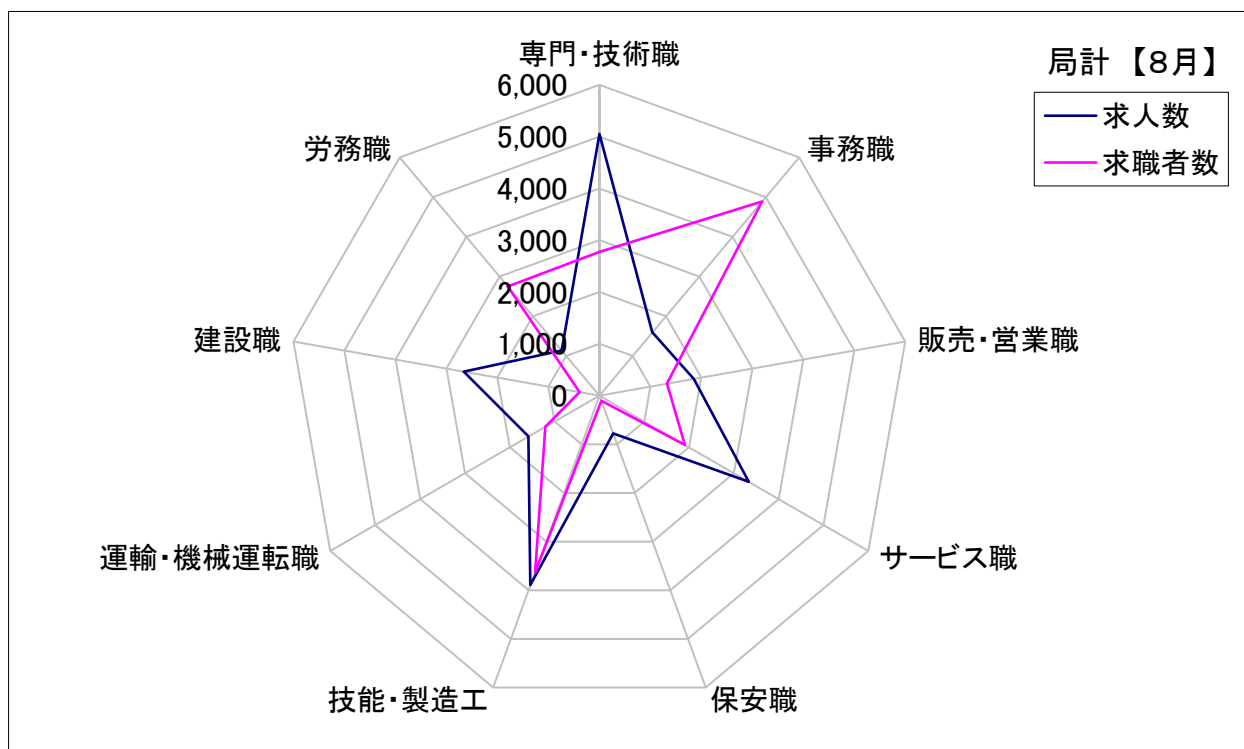
	求 人		求 職						
			合計	～24歳	25歳～	35歳～	45歳～	55歳～	
職 業 計	有効求人数	22,345	有効求職者	21,067	2,562	4,649	4,141	4,747	4,968
	有効倍率	1.06	うち女	8,368	1,260	2,226	1,775	1,963	1,144
専門・ 技術職 計	有効求人数	5,052	有効求職者	2,772	319	775	519	559	600
	有効倍率	1.82	うち女	1,282	156	410	253	276	187
開発技術者	有効求人数	268	有効求職者	256	9	67	36	45	99
	有効倍率	1.05	うち女	12	0	6	2	4	0
製造技術者	有効求人数	187	有効求職者	249	34	48	43	53	71
	有効倍率	0.75	うち女	41	11	11	7	8	4
建築・土木 技術者等	有効求人数	1,020	有効求職者	135	10	16	29	25	55
	有効倍率	7.56	うち女	16	2	6	6	1	1
情報処理・ 通信技術者	有効求人数	230	有効求職者	328	44	132	55	57	40
	有効倍率	0.70	うち女	44	6	21	7	9	1
その他の 技術者 (安全衛生等)	有効求人数	32	有効求職者	27	0	4	3	3	17
	有効倍率	1.19	うち女	3	0	2	0	0	1
保健師、 看護師等	有効求人数	962	有効求職者	432	35	104	95	111	87
	有効倍率	2.23	うち女	392	30	96	84	102	80
医療技術者	有効求人数	408	有効求職者	125	18	49	19	23	16
	有効倍率	3.26	うち女	87	13	38	11	15	10
その他の 保険医療 (栄養士等)	有効求人数	190	有効求職者	173	25	54	32	32	30
	有効倍率	1.10	うち女	110	20	47	21	16	6
社会福祉 専門職	有効求人数	1,266	有効求職者	365	40	76	84	89	76
	有効倍率	3.47	うち女	268	34	63	58	60	53
その他の 専門・ 技術職	有効求人数	489	有効求職者	682	104	225	123	121	109
	有効倍率	0.72	うち女	309	40	120	57	61	31

(注) 「職業計」は、全職業のフルタイムの合計です。
「有効求職」・「有効求人」は、その月に申し込まれた新規の「求職」あるいは「求人」に前月から繰り越された有効中の「求職」・「求人」をそれぞれ足したものです。
「有効倍率」は、有効求職者1人あたりの有効求人の方数を意味します。

求人・求職バランスシート(フルタイム)【8月】

局 計

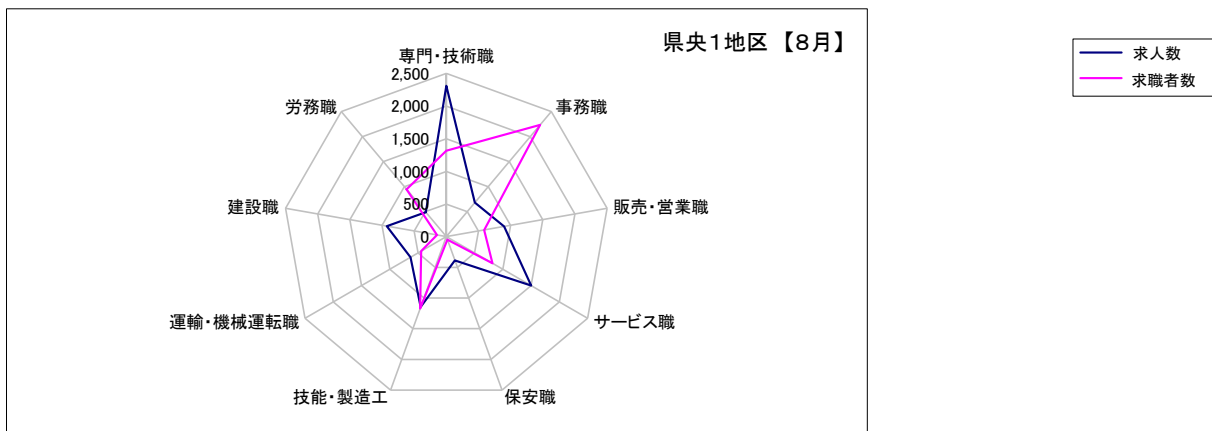
	専門・技術職	事務職	販売・営業職	サービス職	保安職	技能・製造工	運輸・機械運転職	建設職	労務職
求 人 数	5,052	1,594	1,852	3,333	779	3,894	1,580	2,660	1,133
求 職 者 数	2,772	4,892	1,328	1,905	109	3,636	1,206	387	2,753



求人・求職バランスシート(フルタイム)【8月】

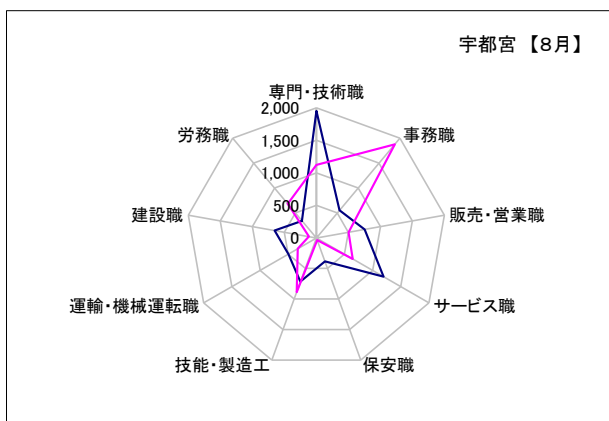
県央1地区

	専門・技術職	事務職	販売・営業職	サービス職	保安職	技能・製造工	運輸・機械運転職	建設職	労務職
求人数	2,310	680	897	1,500	387	1,145	633	926	487
求職者数	1,315	2,234	589	814	48	1,171	444	144	948



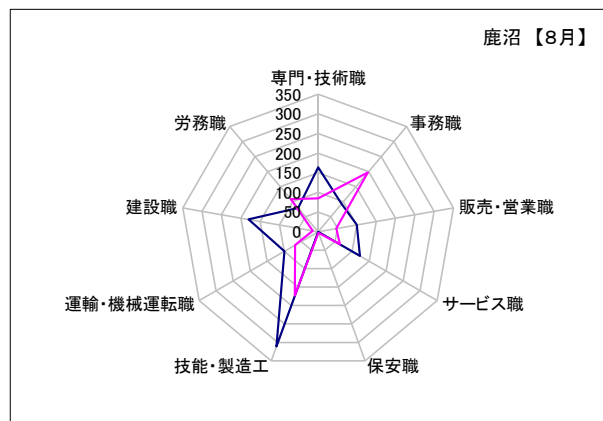
宇都宮

	専門・技術職	事務職	販売・営業職	サービス職	保安職	技能・製造工	運輸・機械運転職	建設職	労務職
求人数	1,952	554	756	1,194	386	715	498	652	343
求職者数	1,121	1,878	502	646	36	888	331	117	684



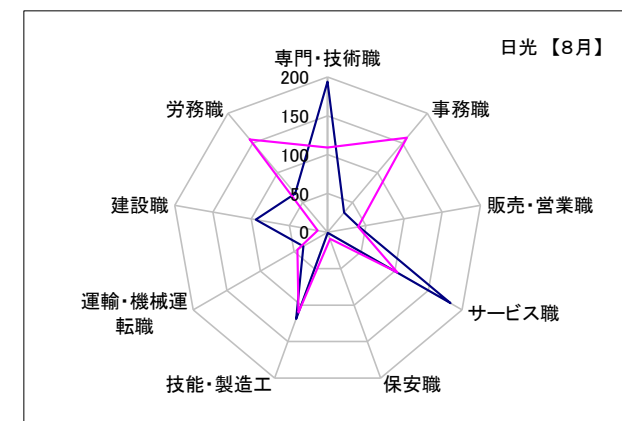
鹿沼

	専門・技術職	事務職	販売・営業職	サービス職	保安職	技能・製造工	運輸・機械運転職	建設職	労務職
求人数	164	93	100	123	0	311	99	180	79
求職者数	85	197	47	64	3	173	68	14	108



日光

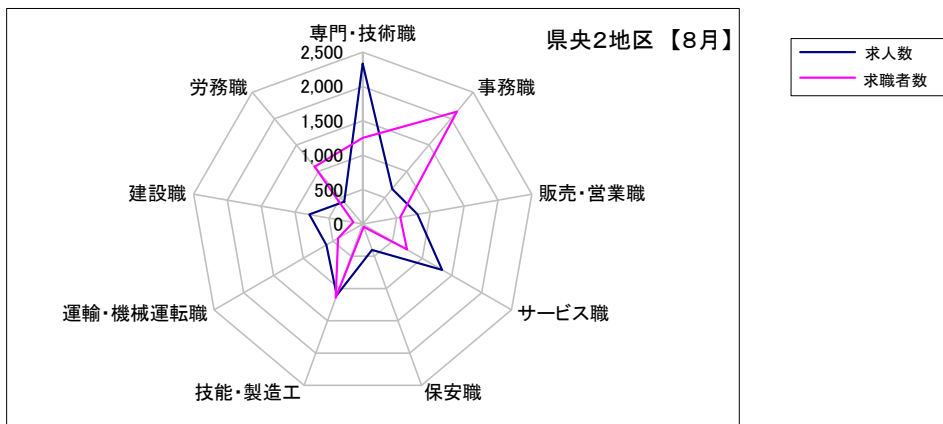
	専門・技術職	事務職	販売・営業職	サービス職	保安職	技能・製造工	運輸・機械運転職	建設職	労務職
求人数	194	33	41	183	1	119	36	94	65
求職者数	109	159	40	104	9	110	45	13	156



求人・求職バランスシート(フルタイム)【8月】

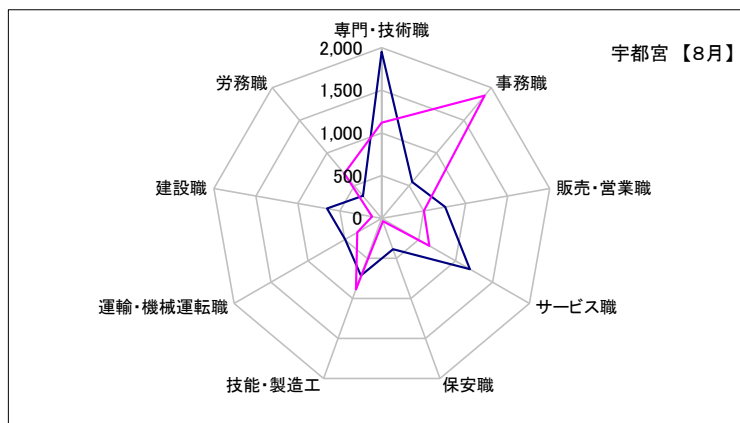
県央2地区

	専門・技術職	事務職	販売・営業職	サービス職	保安職	技能・製造工	運輸・機械運転職	建設職	労務職
求人数	2,334	666	810	1,335	401	1,104	611	789	420
求職者数	1,252	2,134	557	746	45	1,144	416	140	1,089



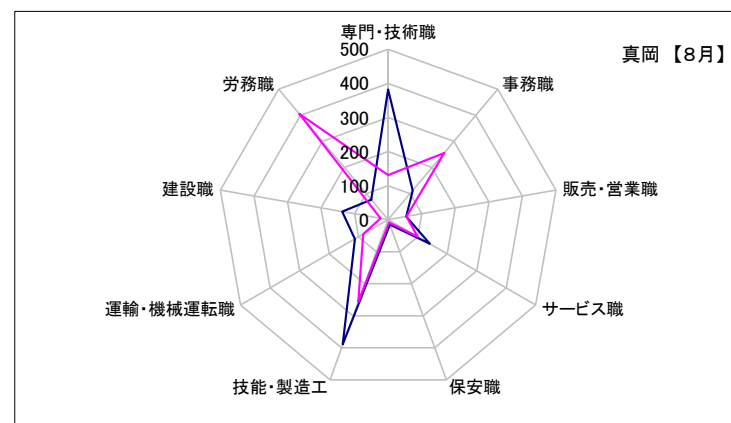
宇都宮

	専門・技術職	事務職	販売・営業職	サービス職	保安職	技能・製造工	運輸・機械運転職	建設職	労務職
求人数	1,952	554	756	1,194	386	715	498	652	343
求職者数	1,121	1,878	502	646	36	888	331	117	684



真岡

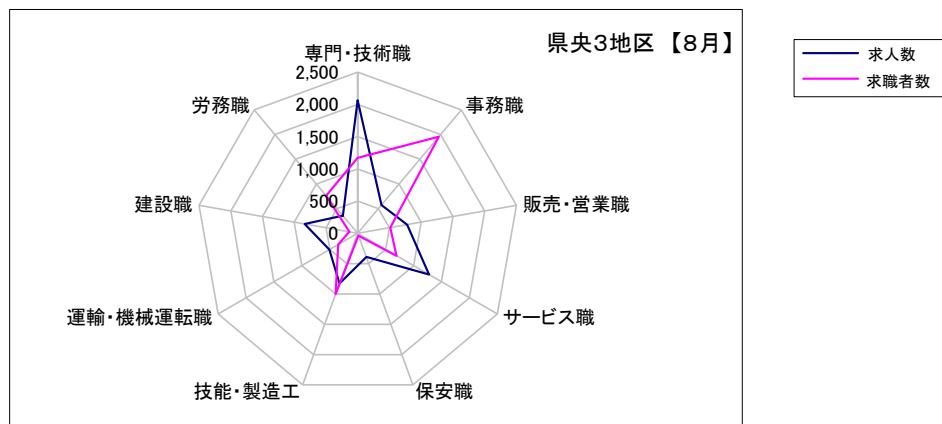
	専門・技術職	事務職	販売・営業職	サービス職	保安職	技能・製造工	運輸・機械運転職	建設職	労務職
求人数	382	112	54	141	15	389	113	137	77
求職者数	131	256	55	100	9	256	85	23	405



求人・求職バランスシート(フルタイム)【8月】

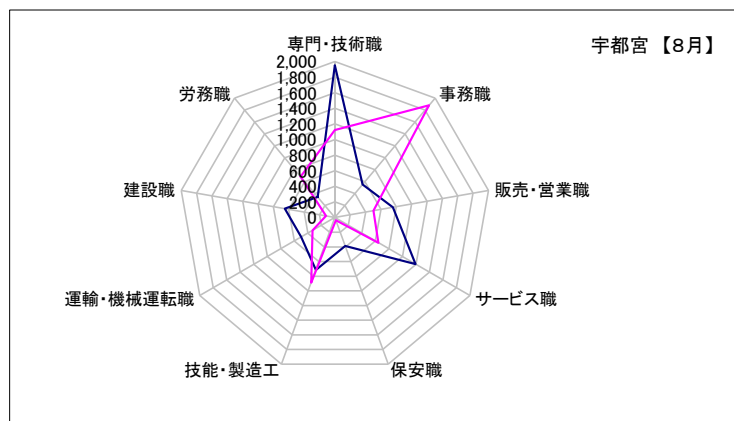
県央3地区

	専門・技術職	事務職	販売・営業職	サービス職	保安職	技能・製造工	運輸・機械運転職	建設職	労務職
求人数	2,064	576	778	1,277	390	827	506	836	360
求職者数	1,170	1,957	515	697	36	1,002	348	133	763



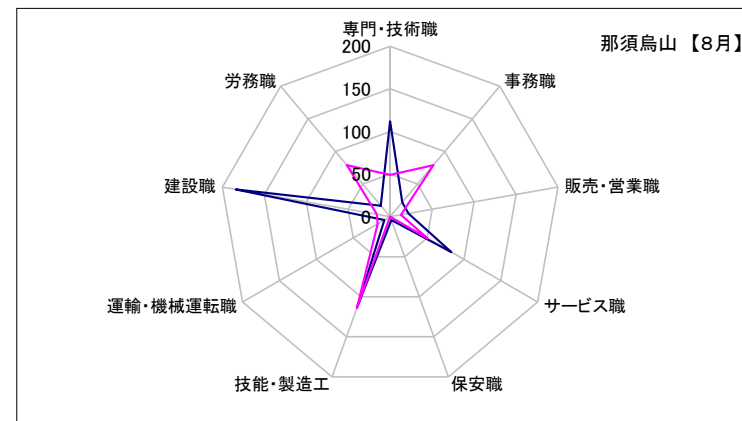
宇都宮

	専門・技術職	事務職	販売・営業職	サービス職	保安職	技能・製造工	運輸・機械運転職	建設職	労務職
求人数	1,952	554	756	1,194	386	715	498	652	343
求職者数	1,121	1,878	502	646	36	888	331	117	684



那須烏山

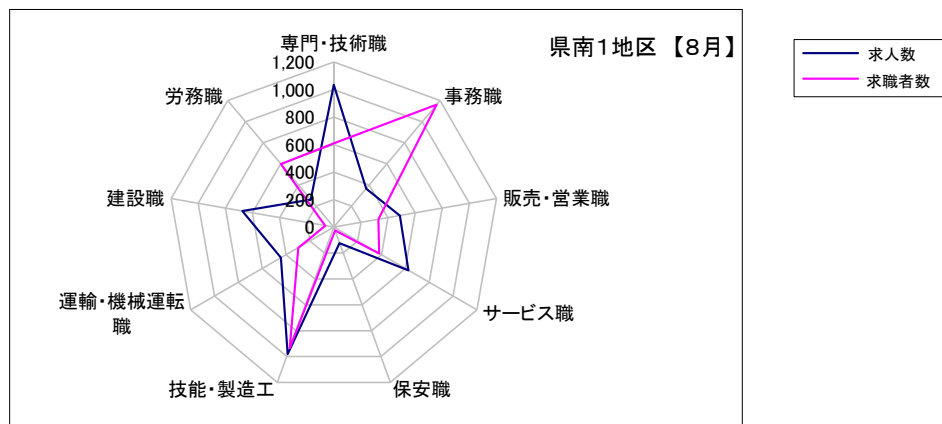
	専門・技術職	事務職	販売・営業職	サービス職	保安職	技能・製造工	運輸・機械運転職	建設職	労務職
求人数	112	22	22	83	4	112	8	184	17
求職者数	49	79	13	51	0	114	17	16	79



求人・求職バランスシート(フルタイム)【8月】

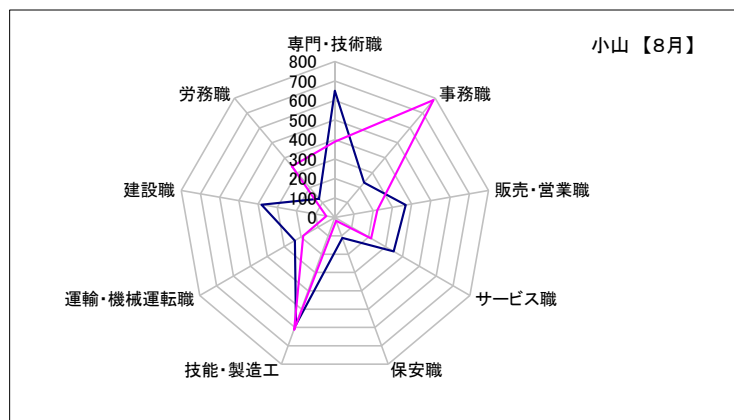
県南1地区

	専門・技術職	事務職	販売・営業職	サービス職	保安職	技能・製造工	運輸・機械運転職	建設職	労務職
求人数	1,034	366	487	626	123	981	443	675	262
求職者数	609	1,162	328	381	25	935	299	64	598



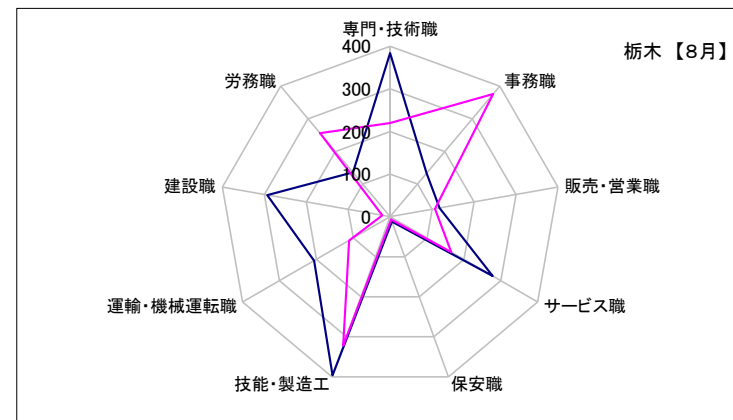
小山

	専門・技術職	事務職	販売・営業職	サービス職	保安職	技能・製造工	運輸・機械運転職	建設職	労務職
求人数	650	233	369	348	111	585	237	382	126
求職者数	389	786	221	215	18	613	188	45	342



栃木

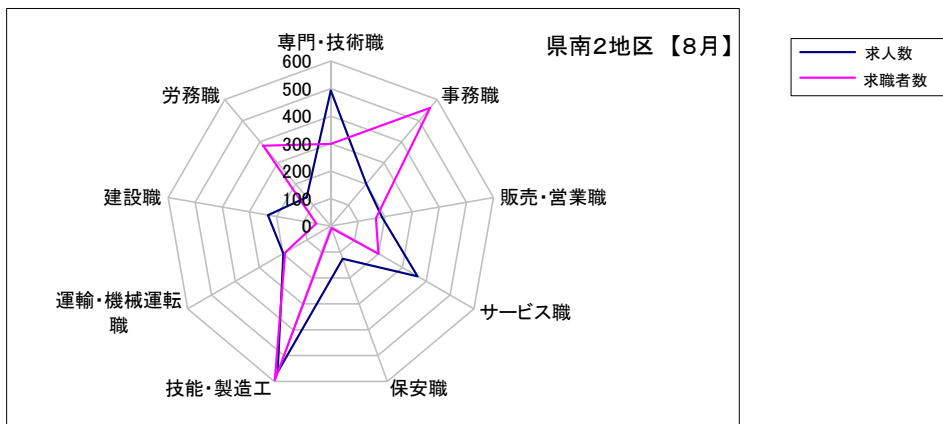
	専門・技術職	事務職	販売・営業職	サービス職	保安職	技能・製造工	運輸・機械運転職	建設職	労務職
求人数	384	133	118	278	12	396	206	293	136
求職者数	220	376	107	166	7	322	111	19	256



求人・求職バランスシート(フルタイム)【8月】

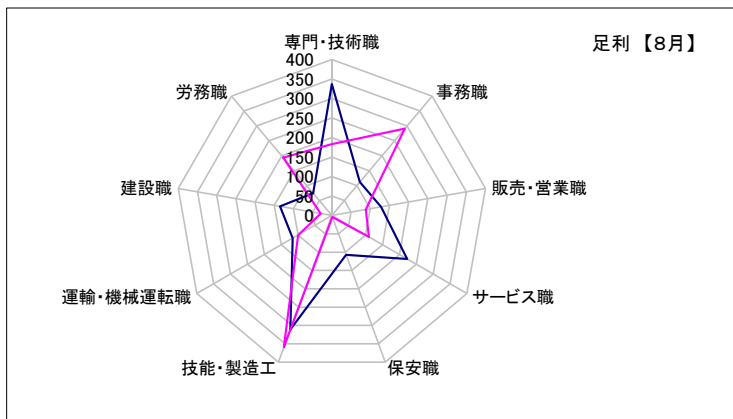
県南2地区

	専門・技術職	事務職	販売・営業職	サービス職	保安職	技能・製造工	運輸・機械運転職	建設職	労務職
求人数	493	200	189	364	126	564	199	232	137
求職者数	299	561	166	200	8	595	191	54	382



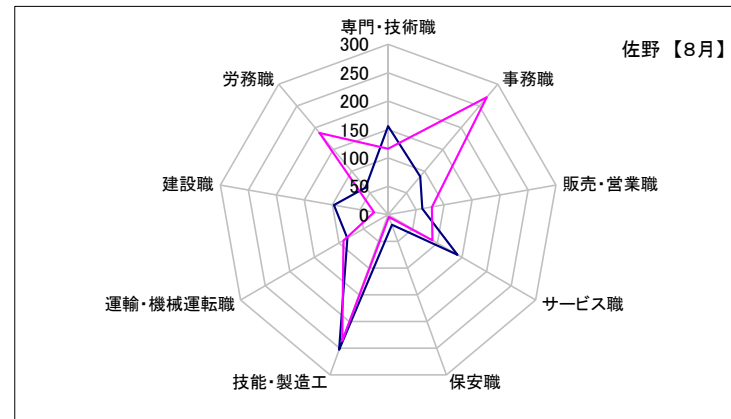
足利

	専門・技術職	事務職	販売・営業職	サービス職	保安職	技能・製造工	運輸・機械運転職	建設職	労務職
求人数	337	112	128	223	107	311	116	135	75
求職者数	183	291	88	110	4	359	100	29	194



佐野

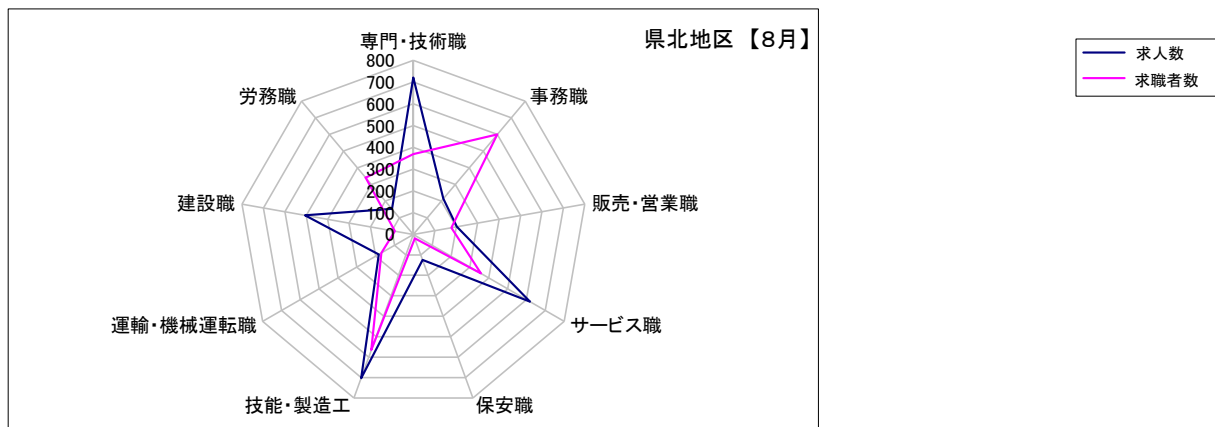
	専門・技術職	事務職	販売・営業職	サービス職	保安職	技能・製造工	運輸・機械運転職	建設職	労務職
求人数	156	88	61	141	19	253	83	97	62
求職者数	116	270	78	90	4	236	91	25	188



求人・求職バランスシート(フルタイム)【8月】

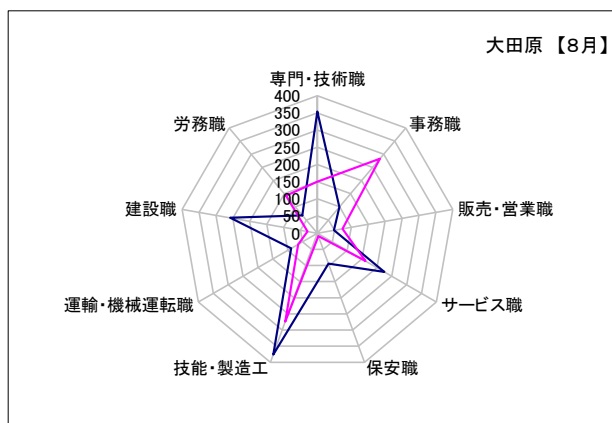
県北地区

	専門・技術職	事務職	販売・営業職	サービス職	保安職	技能・製造工	運輸・機械運転職	建設職	労務職
求人数	721	214	203	619	124	703	184	506	153
求職者数	369	600	177	359	19	565	170	86	341



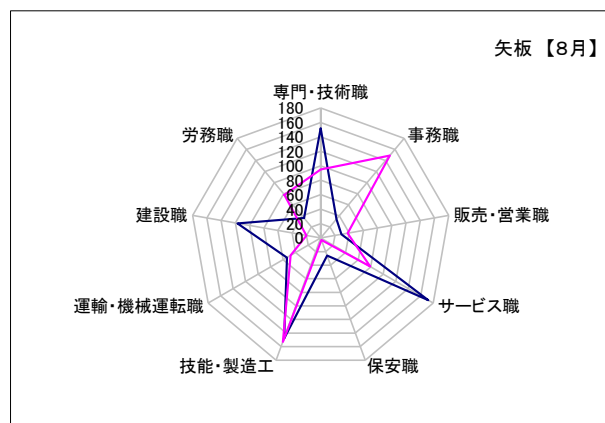
大田原

	専門・技術職	事務職	販売・営業職	サービス職	保安職	技能・製造工	運輸・機械運転職	建設職	労務職
求人数	354	99	49	225	94	376	88	258	68
求職者数	150	283	74	162	9	274	65	29	142



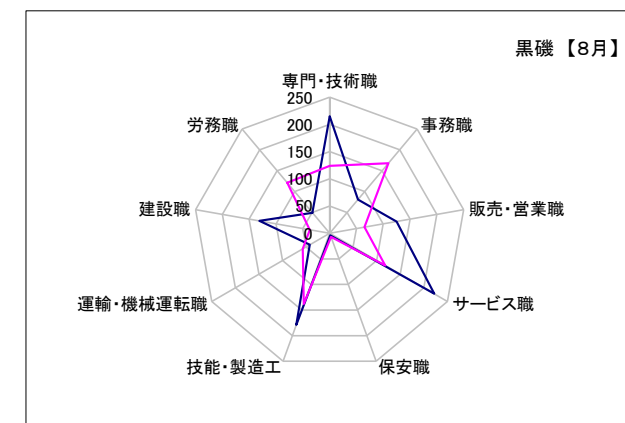
矢板

	専門・技術職	事務職	販売・営業職	サービス職	保安職	技能・製造工	運輸・機械運転職	建設職	労務職
求人数	152	34	29	172	26	148	54	117	36
求職者数	95	149	38	79	3	153	48	20	78



黒磯

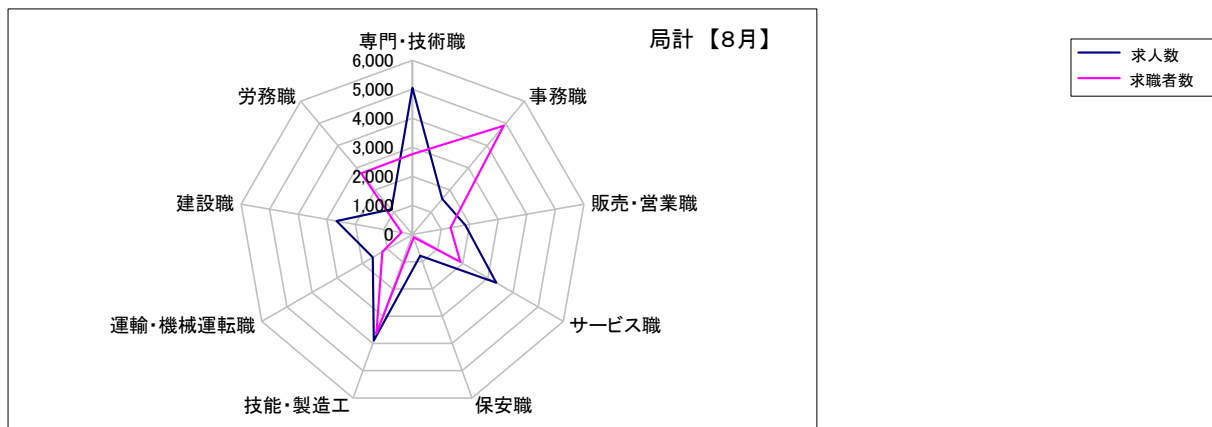
	専門・技術職	事務職	販売・営業職	サービス職	保安職	技能・製造工	運輸・機械運転職	建設職	労務職
求人数	215	81	125	222	4	179	42	131	49
求職者数	124	168	65	118	7	138	57	37	121



求人・求職バランスシート(フルタイム)【8月】

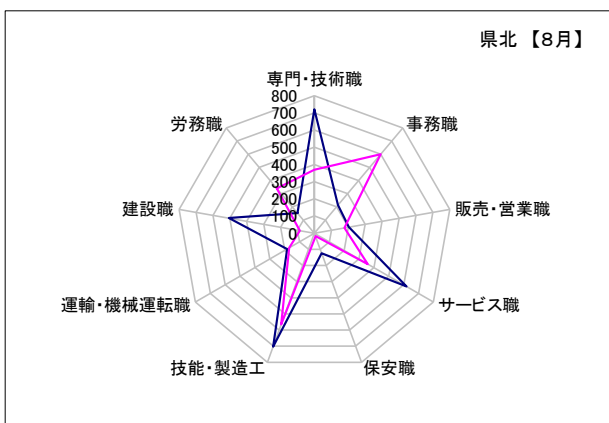
局計

	専門・技術職	事務職	販売・営業職	サービス職	保安職	技能・製造工	運輸・機械運転職	建設職	労務職
求人数	5,052	1,594	1,852	3,333	779	3,894	1,580	2,660	1,133
求職者数	2,772	4,892	1,328	1,905	109	3,636	1,206	387	2,753



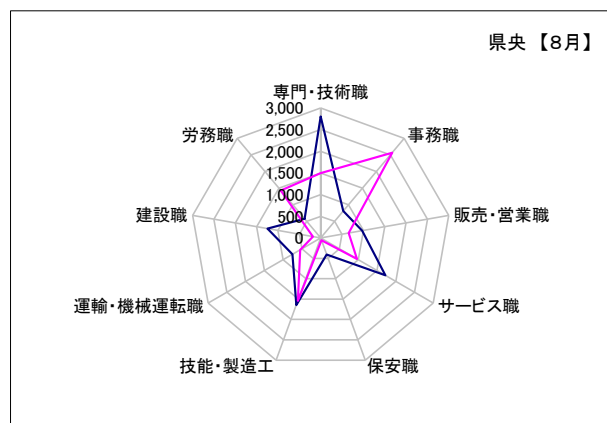
県北 《矢板・大田原・黒磯》

	専門・技術職	事務職	販売・営業職	サービス職	保安職	技能・製造工	運輸・機械運転職	建設職	労務職
求人数	721	214	203	619	124	703	184	506	153
求職者数	369	600	177	359	19	565	170	86	341



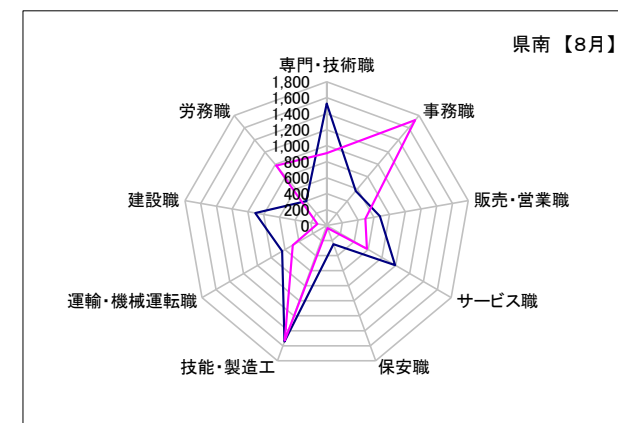
県央 《宇都宮・那須烏山・鹿沼・真岡・日光》

	専門・技術職	事務職	販売・営業職	サービス職	保安職	技能・製造工	運輸・機械運転職	建設職	労務職
求人数	2,804	814	973	1,724	406	1,646	754	1,247	581
求職者数	1,495	2,569	657	965	57	1,541	546	183	1,432



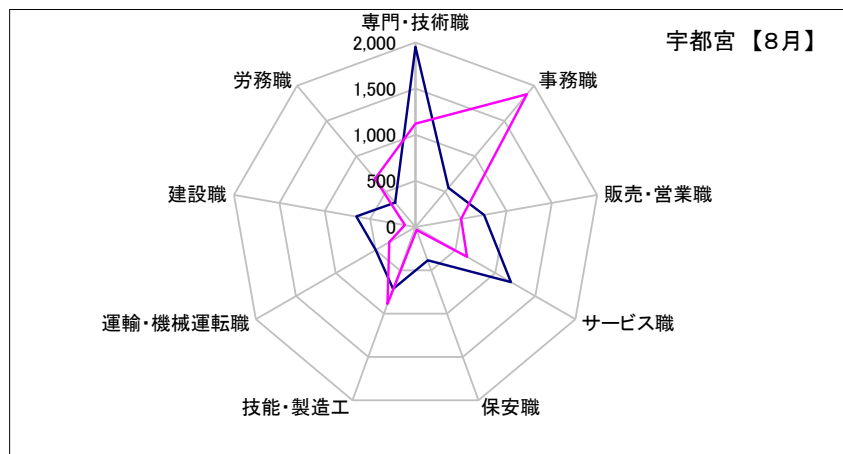
県南 《栃木・佐野・足利・小山》

	専門・技術職	事務職	販売・営業職	サービス職	保安職	技能・製造工	運輸・機械運転職	建設職	労務職
求人数	1,527	566	676	990	249	1,545	642	907	399
求職者数	908	1,723	494	581	33	1,530	490	118	980

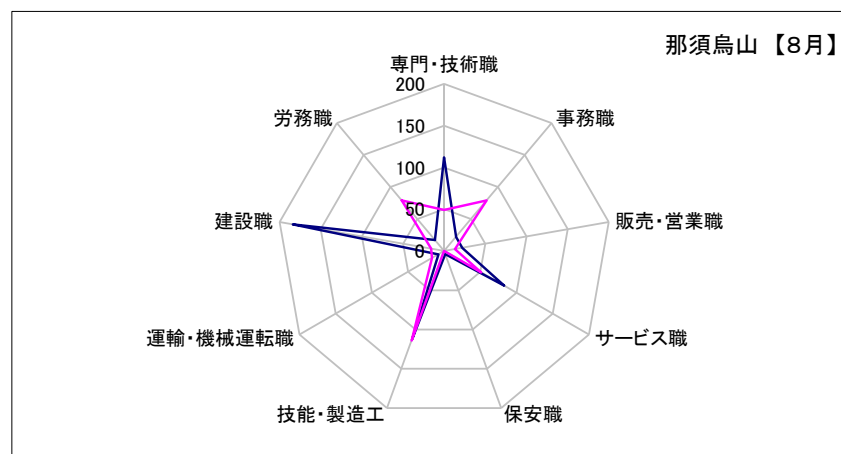


求人・求職バランスシート(フルタイム)【8月】

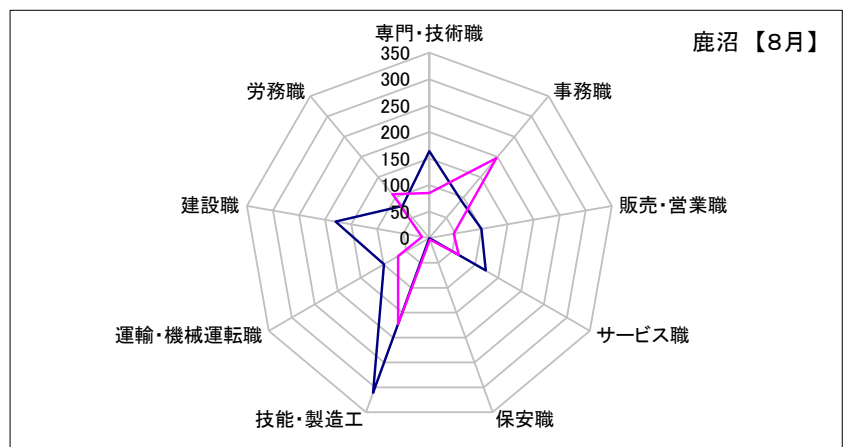
宇都宮	専門・技術職	事務職	販売・営業職	サービス職	保安職	技能・製造工	運輸・機械運転職	建設職	労務職
求人数	1,952	554	756	1,194	386	715	498	652	343
求職者数	1,121	1,878	502	646	36	888	331	117	684



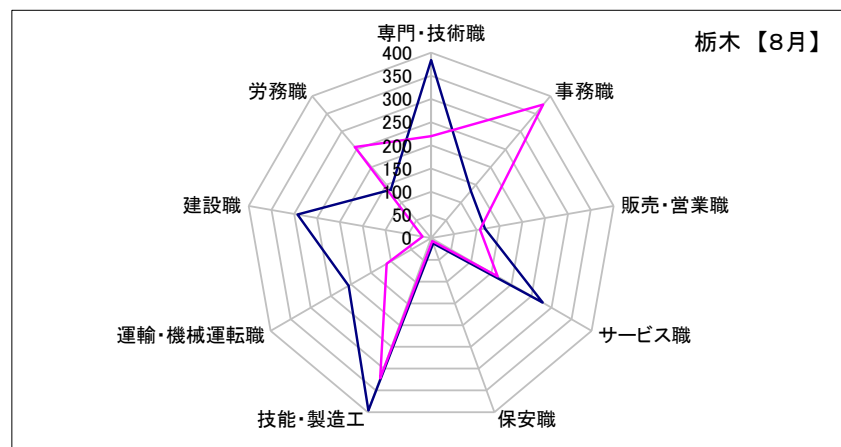
那須烏山	専門・技術職	事務職	販売・営業職	サービス職	保安職	技能・製造工	運輸・機械運転職	建設職	労務職
求人数	112	22	22	83	4	112	8	184	17
求職者数	49	79	13	51	0	114	17	16	79



鹿沼	専門・技術職	事務職	販売・営業職	サービス職	保安職	技能・製造工	運輸・機械運転職	建設職	労務職
求人数	164	93	100	123	0	311	99	180	79
求職者数	85	197	47	64	3	173	68	14	108

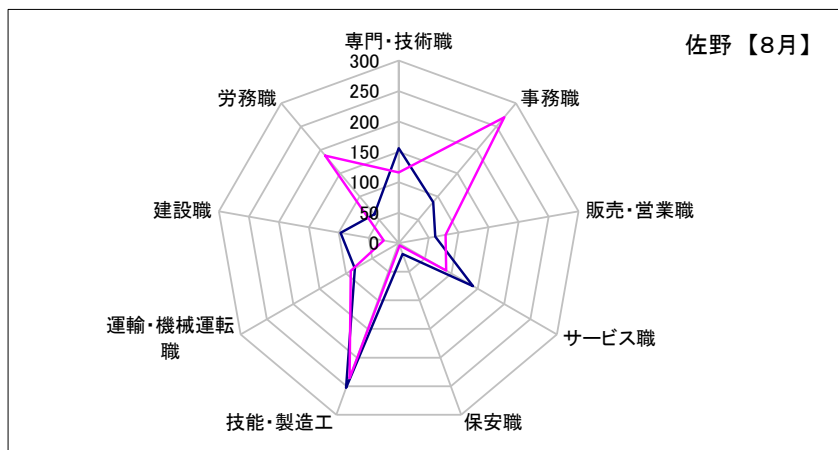


栃木	専門・技術職	事務職	販売・営業職	サービス職	保安職	技能・製造工	運輸・機械運転職	建設職	労務職
求人数	384	133	118	278	12	396	206	293	136
求職者数	220	376	107	166	7	322	111	19	256

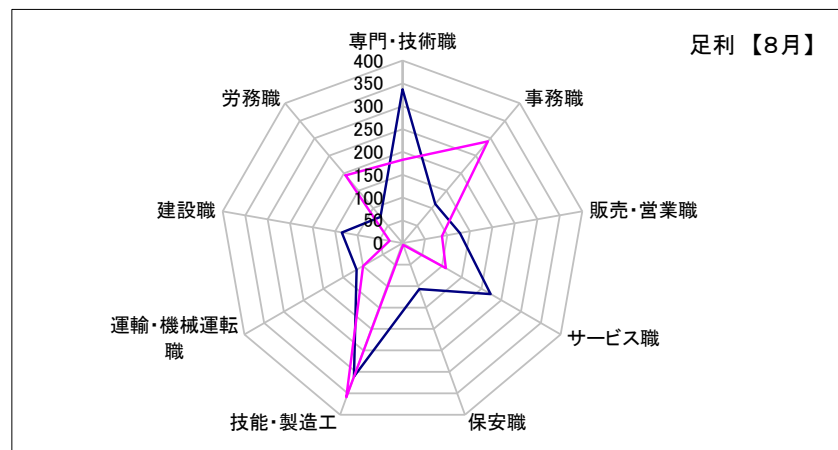


求人・求職バランスシート(フルタイム)【8月】

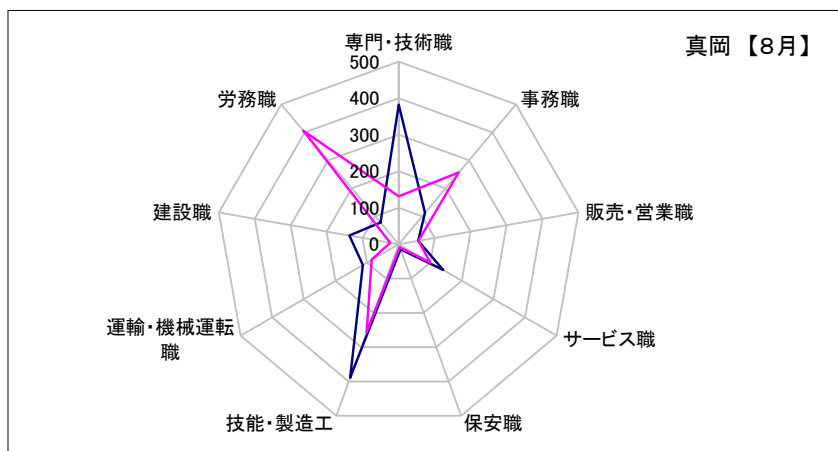
佐野	専門・技術職	事務職	販売・営業職	サービス職	保安職	技能・製造工	運輸・機械運転職	建設職	労務職
求人数	156	88	61	141	19	253	83	97	62
求職者数	116	270	78	90	4	236	91	25	188



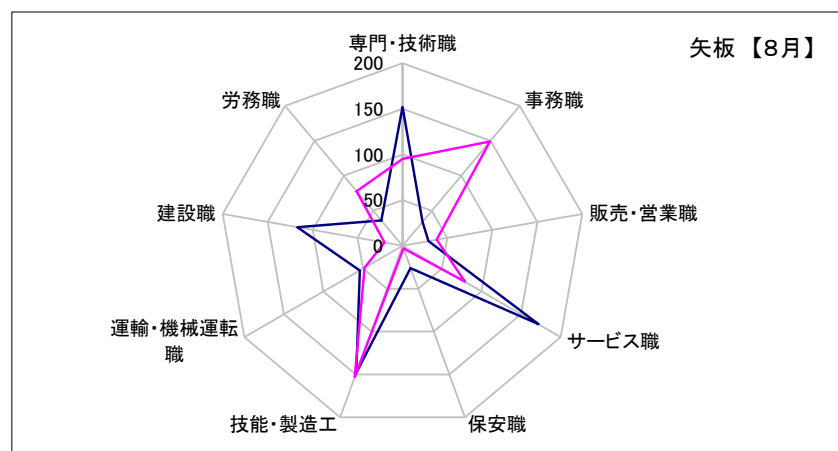
足利	専門・技術職	事務職	販売・営業職	サービス職	保安職	技能・製造工	運輸・機械運転職	建設職	労務職
求人数	337	112	128	223	107	311	116	135	75
求職者数	183	291	88	110	4	359	100	29	194



真岡	専門・技術職	事務職	販売・営業職	サービス職	保安職	技能・製造工	運輸・機械運転職	建設職	労務職
求人数	382	112	54	141	15	389	113	137	77
求職者数	131	256	55	100	9	256	85	23	405

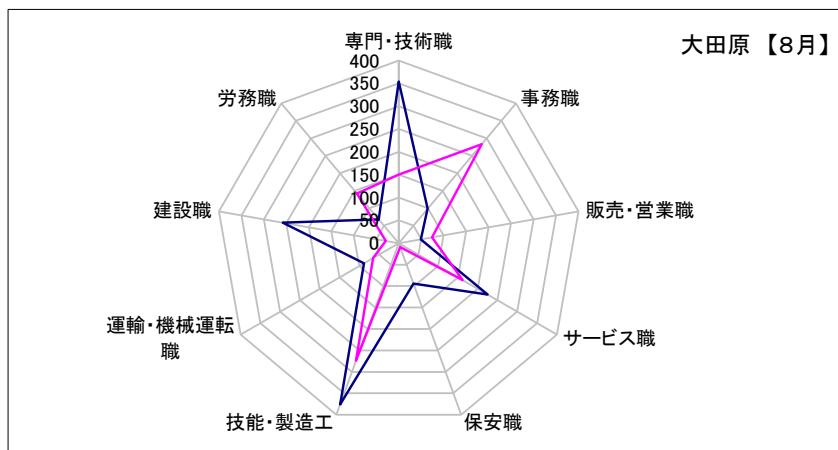


矢板	専門・技術職	事務職	販売・営業職	サービス職	保安職	技能・製造工	運輸・機械運転職	建設職	労務職
求人数	152	34	29	172	26	148	54	117	36
求職者数	95	149	38	79	3	153	48	20	78

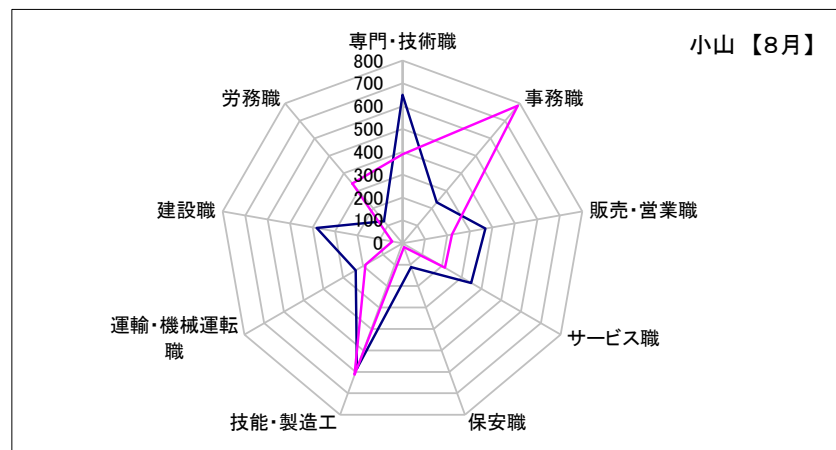


求人・求職バランスシート(フルタイム)【8月】

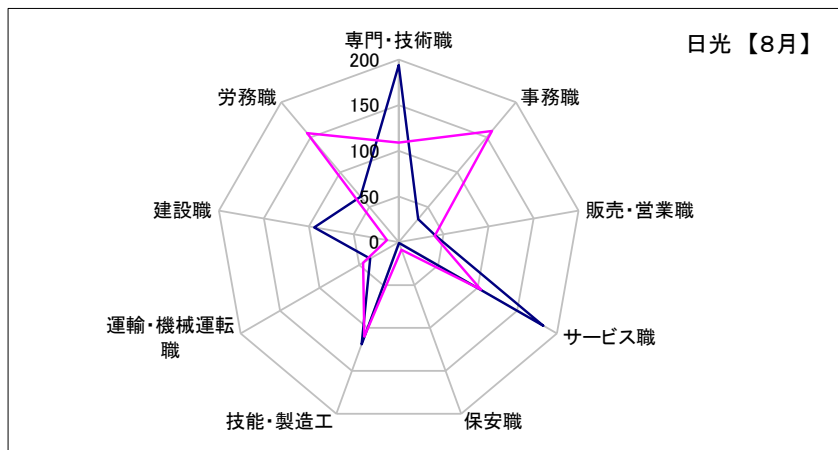
大田原	専門・技術職	事務職	販売・営業職	サービス職	保安職	技能・製造工	運輸・機械運転職	建設職	労務職
求人数	354	99	49	225	94	376	88	258	68
求職者数	150	283	74	162	9	274	65	29	142



小山	専門・技術職	事務職	販売・営業職	サービス職	保安職	技能・製造工	運輸・機械運転職	建設職	労務職
求人数	650	233	369	348	111	585	237	382	126
求職者数	389	786	221	215	18	613	188	45	342



日光	専門・技術職	事務職	販売・営業職	サービス職	保安職	技能・製造工	運輸・機械運転職	建設職	労務職
求人数	194	33	41	183	1	119	36	94	65
求職者数	109	159	40	104	9	110	45	13	156



黒磯	専門・技術職	事務職	販売・営業職	サービス職	保安職	技能・製造工	運輸・機械運転職	建設職	労務職
求人数	215	81	125	222	4	179	42	131	49
求職者数	124	168	65	118	7	138	57	37	121

