

求人・求職バランスシート（フルタイム）

2021年5月

	求 人		求 職						
			合計	～24歳	25歳～	35歳～	45歳～	55歳～	
合 計	有効求人数	21,191	有効求職者	21,602	2,633	4,694	4,109	4,850	5,316
	有効倍率	0.98	うち男	12,760	1,259	2,332	2,295	2,817	4,057
	新規倍率	1.85	うち女	8,829	1,370	2,362	1,810	2,031	1,256
専 門 ． 技術職	有効求人数	4,942	有効求職者	2,891	347	827	560	534	623
	有効倍率	1.71	うち男	1,509	156	355	265	286	447
	新規倍率	3.18	うち女	1,381	191	472	294	248	176
事 務 職	有効求人数	1,484	有効求職者	5,182	714	1,345	1,077	1,097	949
	有効倍率	0.29	うち男	1,656	182	341	270	300	563
	新規倍率	0.54	うち女	3,526	532	1,004	807	797	386
販 売 ． 営業職	有効求人数	1,811	有効求職者	1,424	214	332	237	325	316
	有効倍率	1.27	うち男	888	115	198	146	202	227
	新規倍率	2.03	うち女	535	99	134	90	123	89
サ ー ビ ス 職	有効求人数	3,341	有効求職者	1,942	254	386	334	505	463
	有効倍率	1.72	うち男	877	81	150	147	232	267
	新規倍率	2.70	うち女	1,065	173	236	187	273	196
保 安 職	有効求人数	604	有効求職者	116	3	12	12	18	71
	有効倍率	5.21	うち男	114	3	11	12	18	70
	新規倍率	10.24	うち女	2	0	1	0	0	1
技 能 工 ． 製造工	有効求人数	3,341	有効求職者	3,768	460	810	800	909	789
	有効倍率	0.89	うち男	2,759	303	598	606	621	631
	新規倍率	1.86	うち女	1,008	156	212	194	288	158
運 輸 ． 機械運転職	有効求人数	1,554	有効求職者	1,186	31	104	186	317	548
	有効倍率	1.31	うち男	1,148	29	95	182	304	538
	新規倍率	2.23	うち女	37	2	9	4	12	10
建 設 職	有効求人数	2,522	有効求職者	396	48	48	82	84	134
	有効倍率	6.37	うち男	386	44	47	81	83	131
	新規倍率	12.42	うち女	9	4	1	1	1	2
労 務 職	有効求人数	1,122	有効求職者	2,760	253	420	463	691	933
	有効倍率	0.41	うち男	2,064	174	288	334	508	760
	新規倍率	1.07	うち女	695	79	132	129	182	173

(注) 「職業別」の合計には、管理職・農林漁業職・職業分類不能を含みます。
「有効求職」・「有効求人」は、その月に申し込まれた新規の「求職」あるいは「求人」に前月から繰り越された有効中の「求職」・「求人」をそれぞれ足したものです。
「有効倍率」は、有効求職者1人あたりの有効求人数を意味します。
「新規倍率」は、新規求職者1人あたりの新規求人数を意味します。

求人・求職バランスシート（フルタイム）【専門】

2021年5月

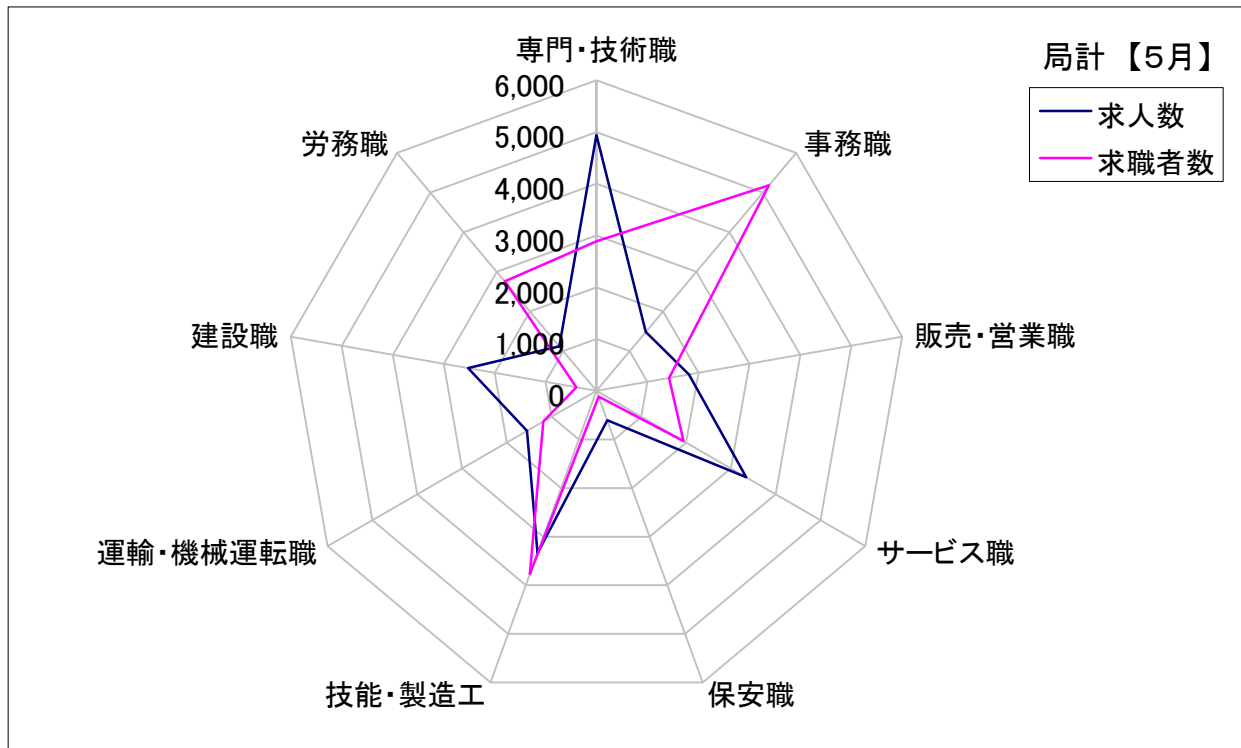
	求 人		求 職						
			合計	～24歳	25歳～	35歳～	45歳～	55歳～	
職業計	有効求人数	21,191	有効求職者	21,602	2,633	4,694	4,109	4,850	5,316
	有効倍率	0.98	うち女	8,829	1,370	2,362	1,810	2,031	1,256
専門・ 技術職計	有効求人数	4,942	有効求職者	2,891	347	827	560	534	623
	有効倍率	1.71	うち女	1,381	191	472	294	248	176
開発技術者	有効求人数	230	有効求職者	281	10	77	41	47	106
	有効倍率	0.82	うち女	20	1	11	5	3	0
製造技術者	有効求人数	179	有効求職者	263	34	47	47	43	92
	有効倍率	0.68	うち女	54	13	16	8	12	5
建築・土木 技術者等	有効求人数	1,067	有効求職者	133	7	15	33	26	52
	有効倍率	8.02	うち女	21	6	9	5	1	0
情報処理・ 通信技術者	有効求人数	271	有効求職者	349	50	138	55	67	39
	有効倍率	0.78	うち女	42	5	22	8	4	3
その他の 技術者 (安全衛生等)	有効求人数	31	有効求職者	26	2	1	3	3	17
	有効倍率	1.19	うち女	4	2	0	1	0	1
保健師、 看護師等	有効求人数	932	有効求職者	439	28	99	109	119	84
	有効倍率	2.12	うち女	408	24	96	100	111	77
医療技術者	有効求人数	396	有効求職者	141	35	49	31	16	10
	有効倍率	2.81	うち女	100	21	44	20	10	5
その他の 保険医療 (栄養士等)	有効求人数	190	有効求職者	173	25	55	31	34	28
	有効倍率	1.10	うち女	115	22	50	23	14	6
社会福祉 専門職	有効求人数	1,137	有効求職者	369	46	106	85	64	68
	有効倍率	3.08	うち女	270	40	81	58	47	44
その他の 専門・ 技術職	有効求人数	509	有効求職者	717	110	240	125	115	127
	有効倍率	0.71	うち女	347	57	143	66	46	35

(注) 「職業計」は、全職業のフルタイムの合計です。
「有効求職」・「有効求人」は、その月に申し込まれた新規の「求職」あるいは「求人」に前月から繰り越された有効中の「求職」・「求人」をそれぞれ足したものです。
「有効倍率」は、有効求職者1人あたりの有効求人の方数を意味します。

求人・求職バランスシート(フルタイム)【5月】

局 計

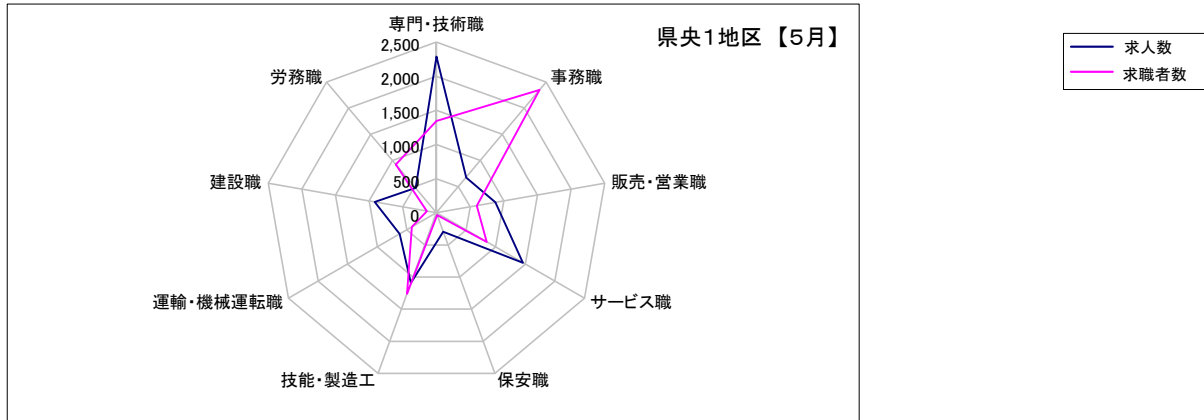
	専門・技術職	事務職	販売・営業職	サービス職	保安職	技能・製造工	運輸・機械運転職	建設職	労務職
求 人 数	4,942	1,484	1,811	3,341	604	3,341	1,554	2,522	1,122
求 職 者 数	2,891	5,182	1,424	1,942	116	3,768	1,186	396	2,760



求人・求職バランスシート(フルタイム)【5月】

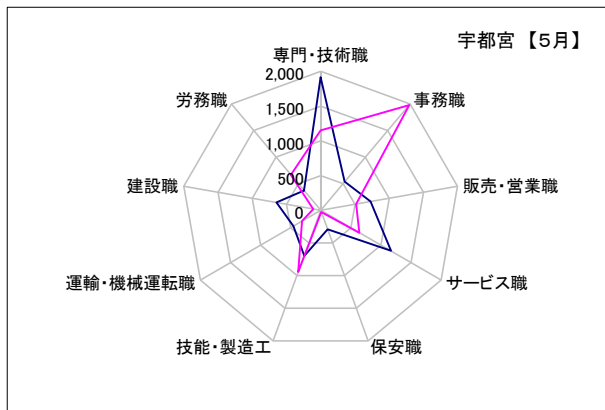
県央1地区

	専門・技術職	事務職	販売・営業職	サービス職	保安職	技能・製造工	運輸・機械運転職	建設職	労務職
求人数	2,287	675	877	1,460	293	1,090	619	919	474
求職者数	1,342	2,349	602	849	33	1,261	417	143	924



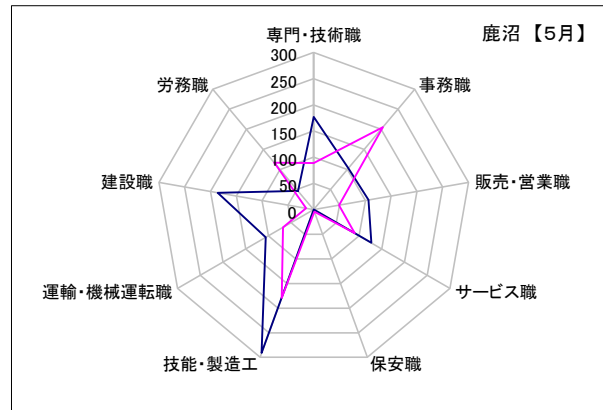
宇都宮

	専門・技術職	事務職	販売・営業職	サービス職	保安職	技能・製造工	運輸・機械運転職	建設職	労務職
求人数	1,915	538	728	1,166	292	697	456	648	373
求職者数	1,150	1,979	516	642	25	941	309	107	669



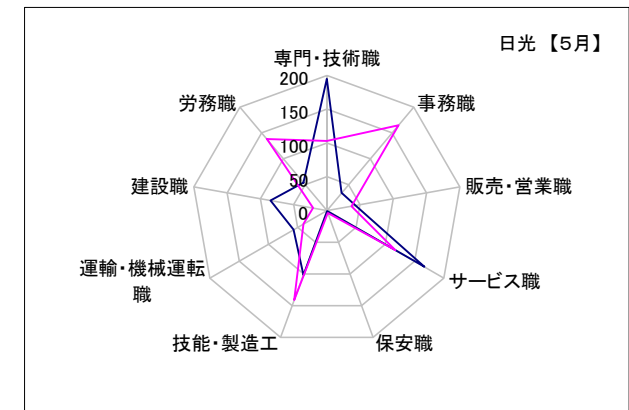
鹿沼

	専門・技術職	事務職	販売・営業職	サービス職	保安職	技能・製造工	運輸・機械運転職	建設職	労務職
求人数	177	103	106	127	0	291	106	186	47
求職者数	89	205	49	90	4	179	68	15	117



日光

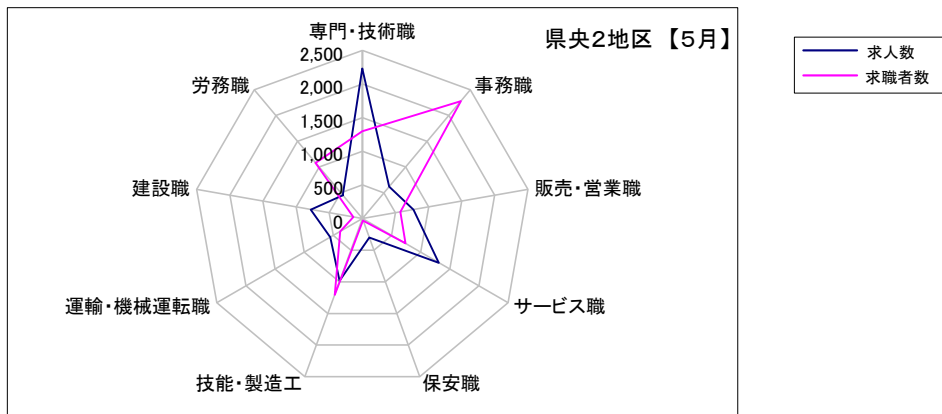
	専門・技術職	事務職	販売・営業職	サービス職	保安職	技能・製造工	運輸・機械運転職	建設職	労務職
求人数	195	34	43	167	1	102	57	85	54
求職者数	103	165	37	117	4	141	40	21	138



求人・求職バランスシート(フルタイム)【5月】

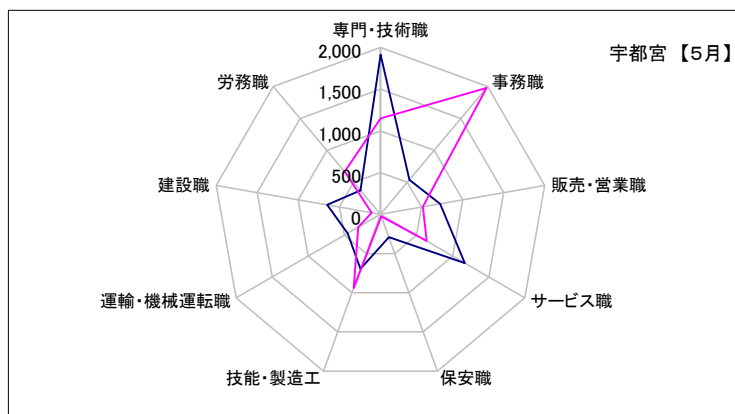
県央2地区

	専門・技術職	事務職	販売・営業職	サービス職	保安職	技能・製造工	運輸・機械運転職	建設職	労務職
求人数	2,233	622	775	1,311	301	983	550	777	450
求職者数	1,299	2,279	574	739	31	1,204	379	134	1,083



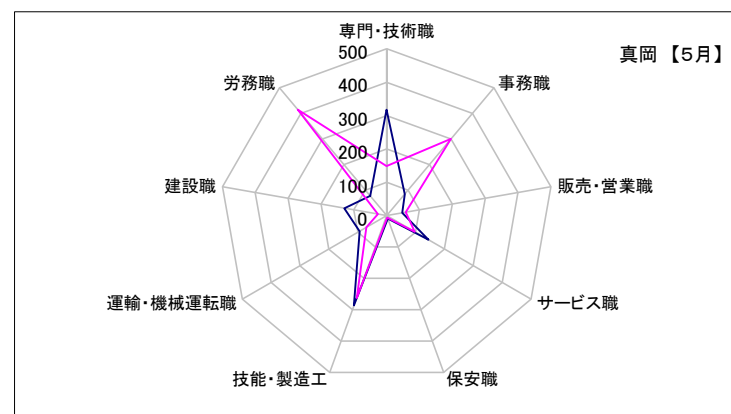
宇都宮

	専門・技術職	事務職	販売・営業職	サービス職	保安職	技能・製造工	運輸・機械運転職	建設職	労務職
求人数	1,915	538	728	1,166	292	697	456	648	373
求職者数	1,150	1,979	516	642	25	941	309	107	669



真岡

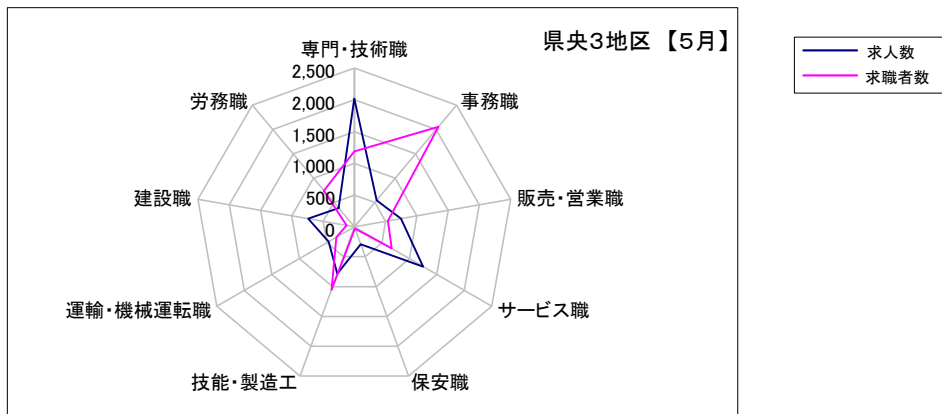
	専門・技術職	事務職	販売・営業職	サービス職	保安職	技能・製造工	運輸・機械運転職	建設職	労務職
求人数	318	84	47	145	9	286	94	129	77
求職者数	149	300	58	97	6	263	70	27	414



求人・求職バランスシート(フルタイム)【5月】

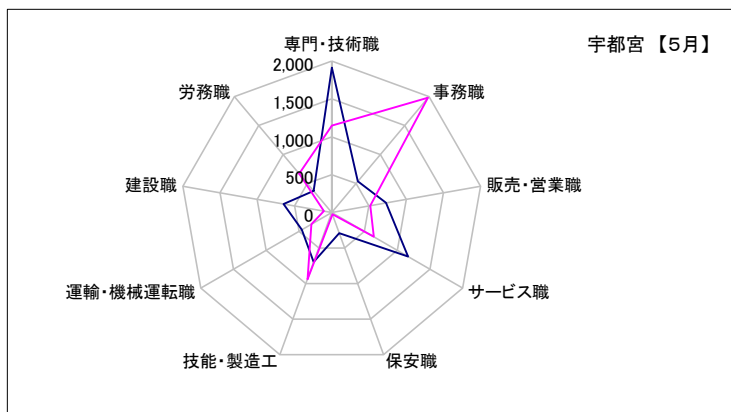
県央3地区

	専門・技術職	事務職	販売・営業職	サービス職	保安職	技能・製造工	運輸・機械運転職	建設職	労務職
求人数	2,020	547	747	1,250	292	784	465	738	387
求職者数	1,189	2,061	534	681	26	1,054	327	123	744



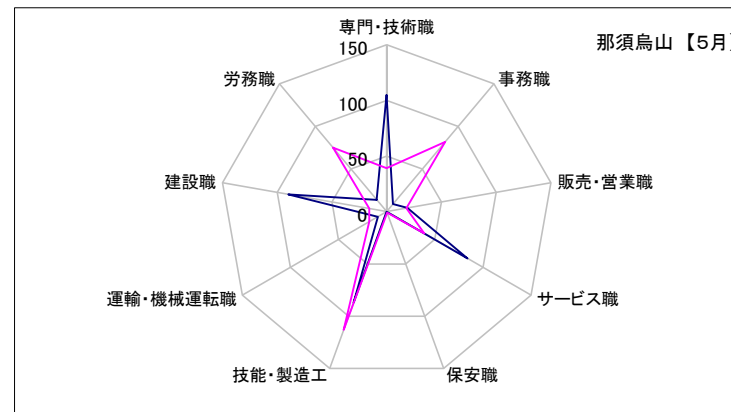
宇都宮

	専門・技術職	事務職	販売・営業職	サービス職	保安職	技能・製造工	運輸・機械運転職	建設職	労務職
求人数	1,915	538	728	1,166	292	697	456	648	373
求職者数	1,150	1,979	516	642	25	941	309	107	669



那須烏山

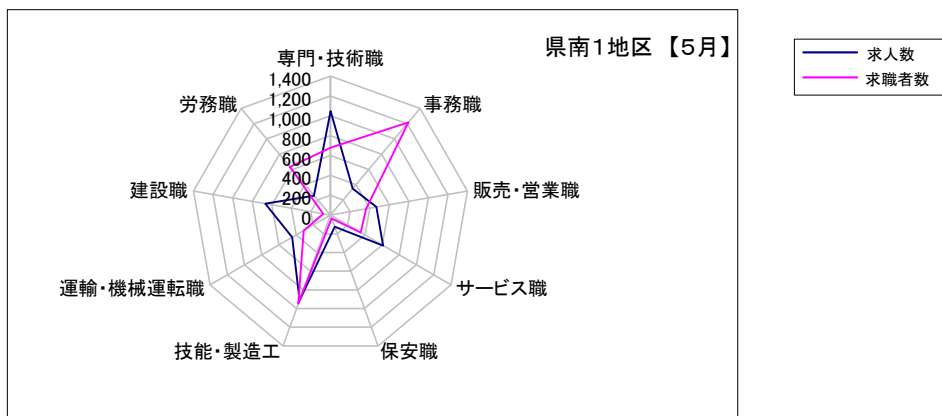
	専門・技術職	事務職	販売・営業職	サービス職	保安職	技能・製造工	運輸・機械運転職	建設職	労務職
求人数	105	9	19	84	0	87	9	90	14
求職者数	39	82	18	39	1	113	18	16	75



求人・求職バランスシート(フルタイム)【5月】

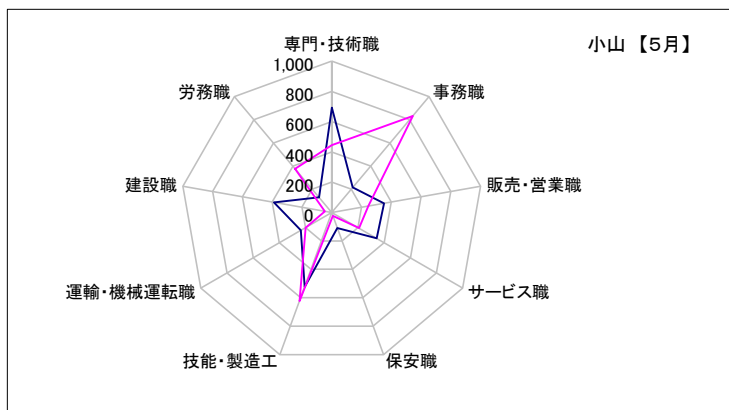
県南1地区

	専門・技術職	事務職	販売・営業職	サービス職	保安職	技能・製造工	運輸・機械運転職	建設職	労務職
求人数	1,047	347	469	612	125	912	444	668	257
求職者数	680	1,219	365	352	34	947	310	73	634



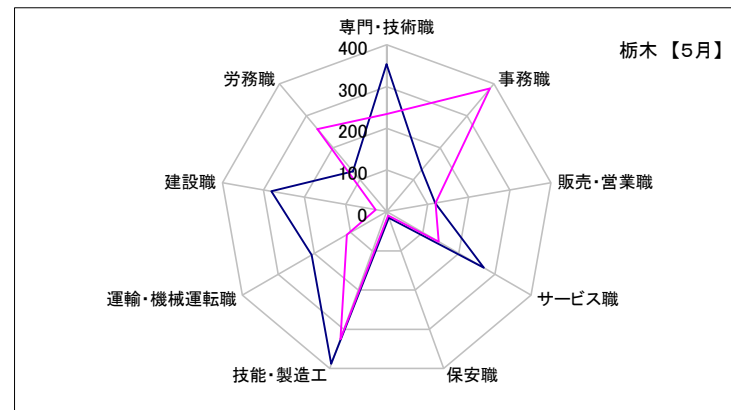
小山

	専門・技術職	事務職	販売・営業職	サービス職	保安職	技能・製造工	運輸・機械運転職	建設職	労務職
求人数	693	216	351	343	109	524	236	387	131
求職者数	446	833	246	208	24	622	200	46	376



栃木

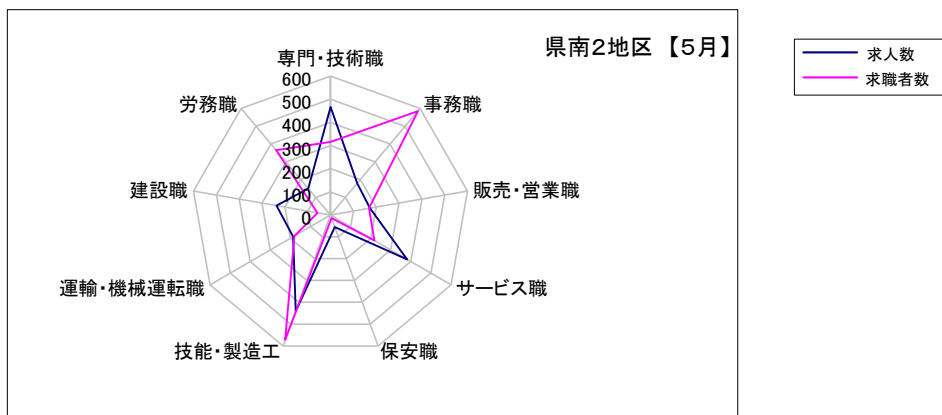
	専門・技術職	事務職	販売・営業職	サービス職	保安職	技能・製造工	運輸・機械運転職	建設職	労務職
求人数	354	131	118	269	16	388	208	281	126
求職者数	234	386	119	144	10	325	110	27	258



求人・求職バランスシート(フルタイム)【5月】

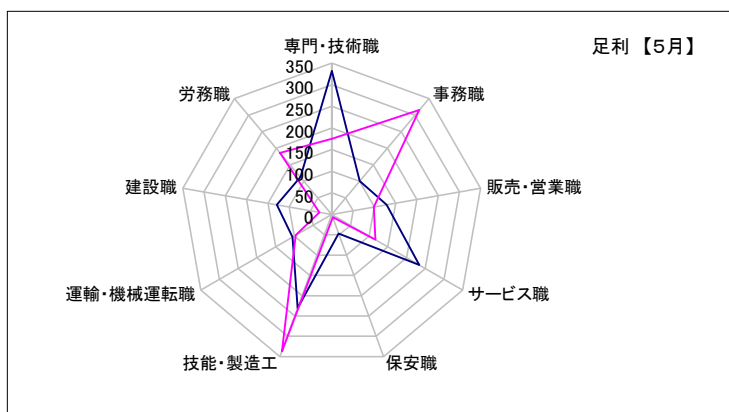
県南2地区

	専門・技術職	事務職	販売・営業職	サービス職	保安職	技能・製造工	運輸・機械運転職	建設職	労務職
求人数	466	179	173	381	55	441	186	236	149
求職者数	316	586	169	219	14	572	179	57	365



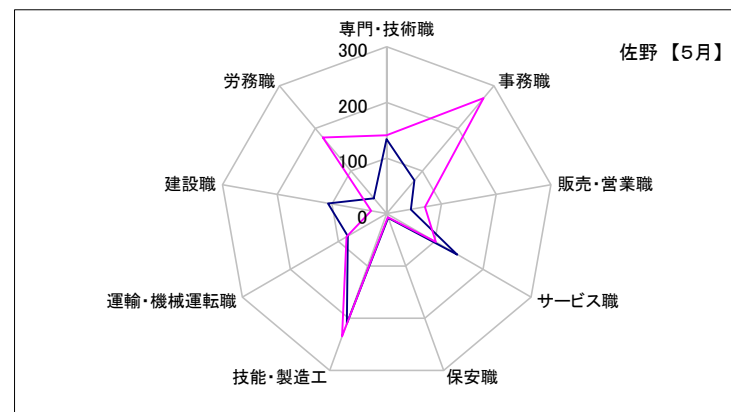
足利

	専門・技術職	事務職	販売・営業職	サービス職	保安職	技能・製造工	運輸・機械運転職	建設職	労務職
求人数	332	101	129	234	47	231	105	129	113
求職者数	175	315	99	117	7	337	96	29	186



佐野

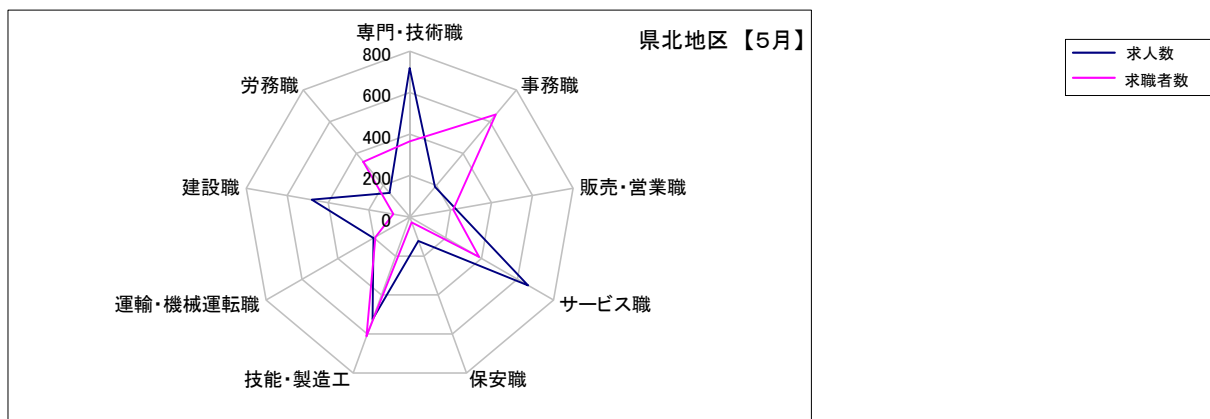
	専門・技術職	事務職	販売・営業職	サービス職	保安職	技能・製造工	運輸・機械運転職	建設職	労務職
求人数	134	78	44	147	8	210	81	107	36
求職者数	141	271	70	102	7	235	83	28	179



求人・求職バランスシート(フルタイム)【5月】

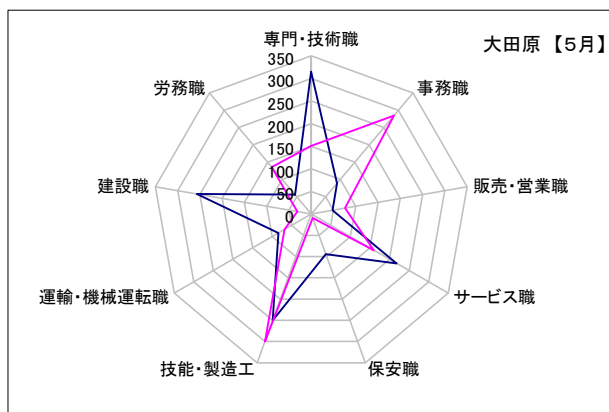
県北地区

	専門・技術職	事務職	販売・営業職	サービス職	保安職	技能・製造工	運輸・機械運転職	建設職	労務職
求人数	719	190	226	659	122	525	202	480	151
求職者数	365	646	212	386	28	612	192	80	348



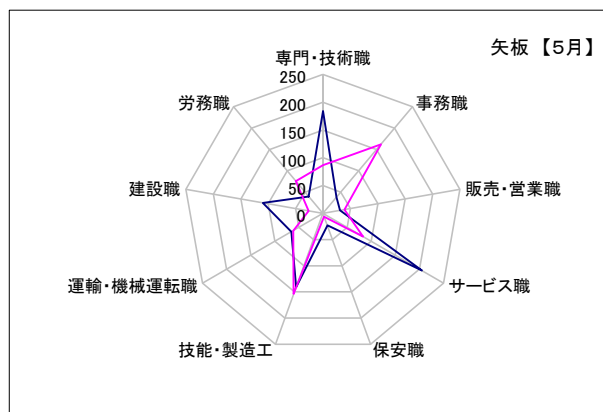
大田原

	専門・技術職	事務職	販売・営業職	サービス職	保安職	技能・製造工	運輸・機械運転職	建設職	労務職
求人数	315	89	48	218	94	250	84	257	56
求職者数	151	285	76	160	9	300	68	31	136



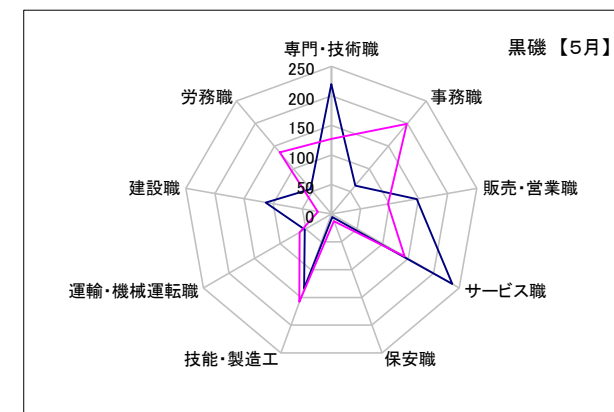
矢板

	専門・技術職	事務職	販売・営業職	サービス職	保安職	技能・製造工	運輸・機械運転職	建設職	労務職
求人数	184	38	31	205	23	141	66	110	40
求職者数	87	162	39	83	6	154	62	26	76



黒磯

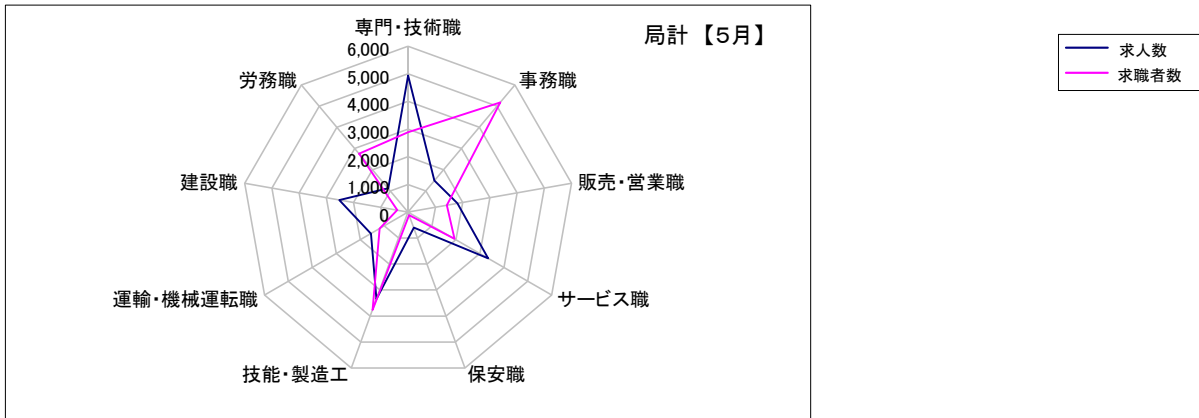
	専門・技術職	事務職	販売・営業職	サービス職	保安職	技能・製造工	運輸・機械運転職	建設職	労務職
求人数	220	63	147	236	5	134	52	113	55
求職者数	127	199	97	143	13	158	62	23	136



求人・求職バランスシート(フルタイム)【5月】

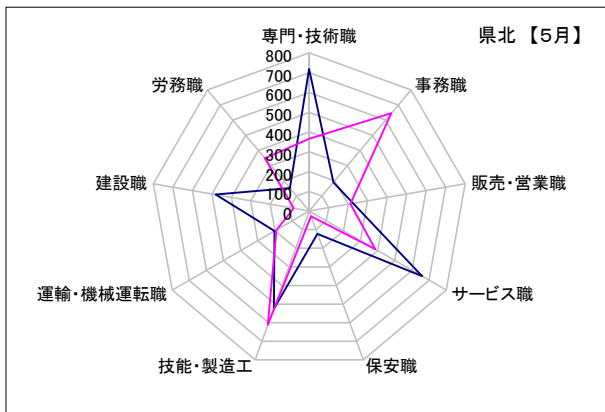
局計

	専門・技術職	事務職	販売・営業職	サービス職	保安職	技能・製造工	運輸・機械運転職	建設職	労務職
求人数	4,942	1,484	1,811	3,341	604	3,341	1,554	2,522	1,122
求職者数	2,891	5,182	1,424	1,942	116	3,768	1,186	396	2,760



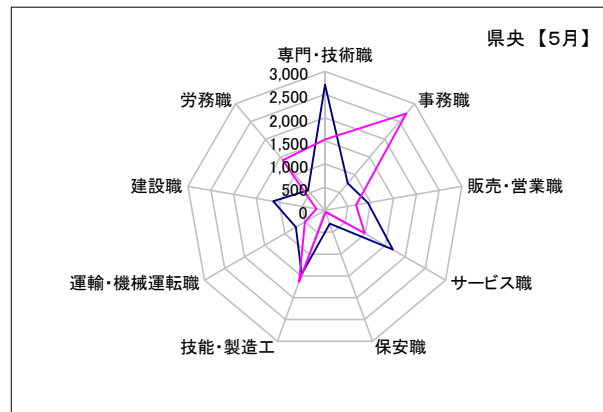
県北 《矢板・大田原・黒磯》

	専門・技術職	事務職	販売・営業職	サービス職	保安職	技能・製造工	運輸・機械運転職	建設職	労務職
求人数	719	190	226	659	122	525	202	480	151
求職者数	365	646	212	386	28	612	192	80	348



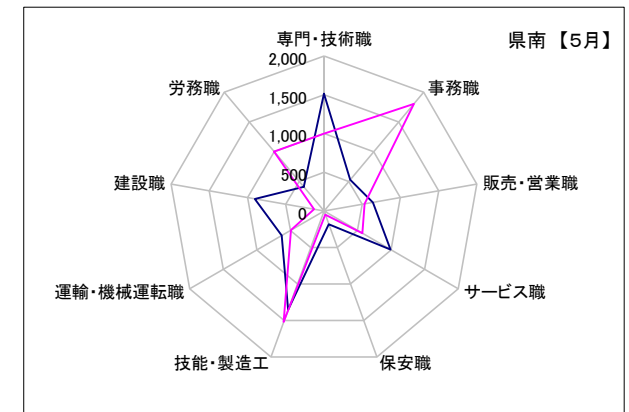
県央 《宇都宮・那須烏山・鹿沼・真岡・日光》

	専門・技術職	事務職	販売・営業職	サービス職	保安職	技能・製造工	運輸・機械運転職	建設職	労務職
求人数	2,710	768	943	1,689	302	1,463	722	1,138	565
求職者数	1,530	2,731	678	985	40	1,637	505	186	1,413



県南 《栃木・佐野・足利・小山》

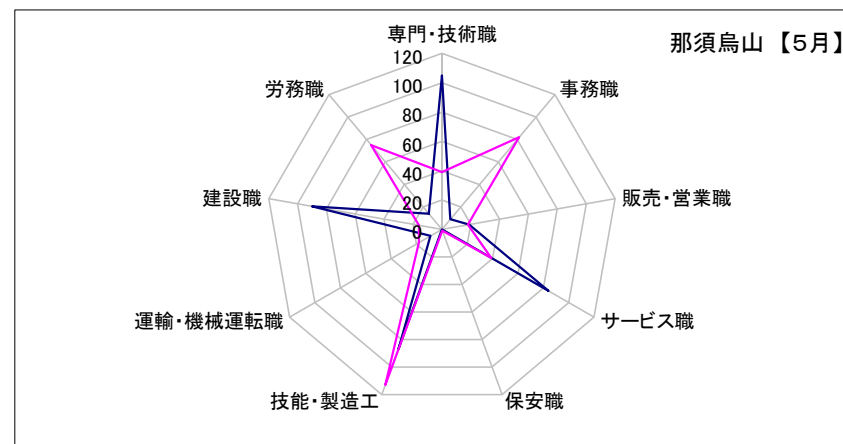
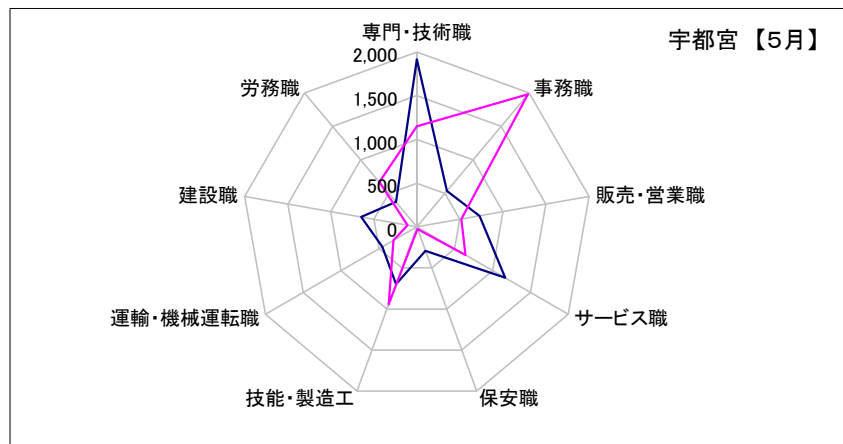
	専門・技術職	事務職	販売・営業職	サービス職	保安職	技能・製造工	運輸・機械運転職	建設職	労務職
求人数	1,513	526	642	993	180	1,353	630	904	406
求職者数	996	1,805	534	571	48	1,519	489	130	999



求人・求職バランスシート(フルタイム)【5月】

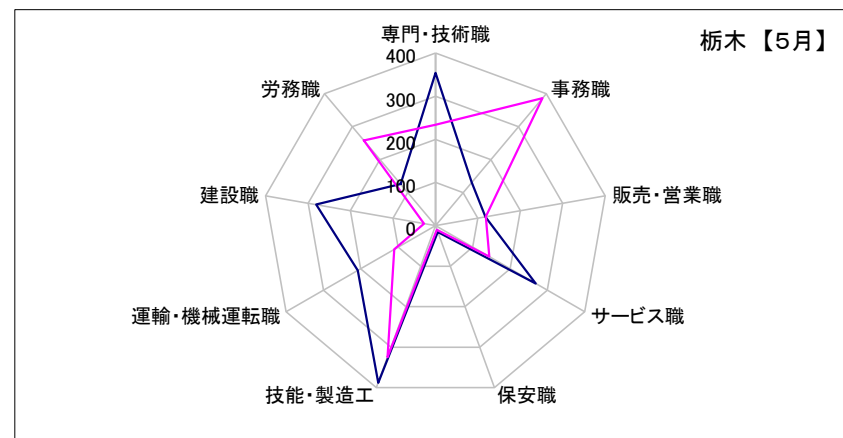
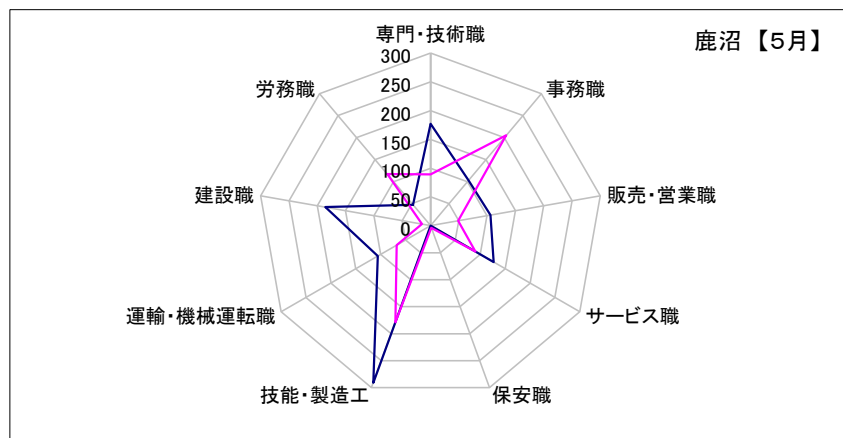
宇都宮									
	専門・技術職	事務職	販売・営業職	サービス職	保安職	技能・製造工	運輸・機械運転職	建設職	労務職
求人数	1,915	538	728	1,166	292	697	456	648	373
求職者数	1,150	1,979	516	642	25	941	309	107	669

那須烏山									
	専門・技術職	事務職	販売・営業職	サービス職	保安職	技能・製造工	運輸・機械運転職	建設職	労務職
求人数	105	9	19	84	0	87	9	90	14
求職者数	39	82	18	39	1	113	18	16	75



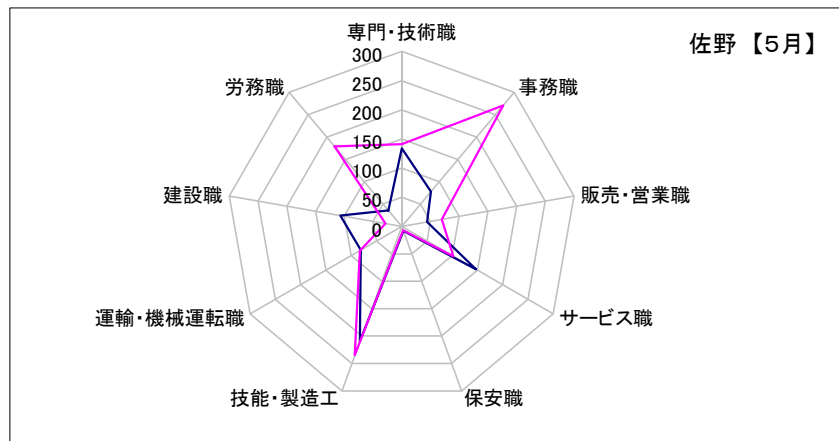
鹿沼									
	専門・技術職	事務職	販売・営業職	サービス職	保安職	技能・製造工	運輸・機械運転職	建設職	労務職
求人数	177	103	106	127	0	291	106	186	47
求職者数	89	205	49	90	4	179	68	15	117

栃木									
	専門・技術職	事務職	販売・営業職	サービス職	保安職	技能・製造工	運輸・機械運転職	建設職	労務職
求人数	354	131	118	269	16	388	208	281	126
求職者数	234	386	119	144	10	325	110	27	258

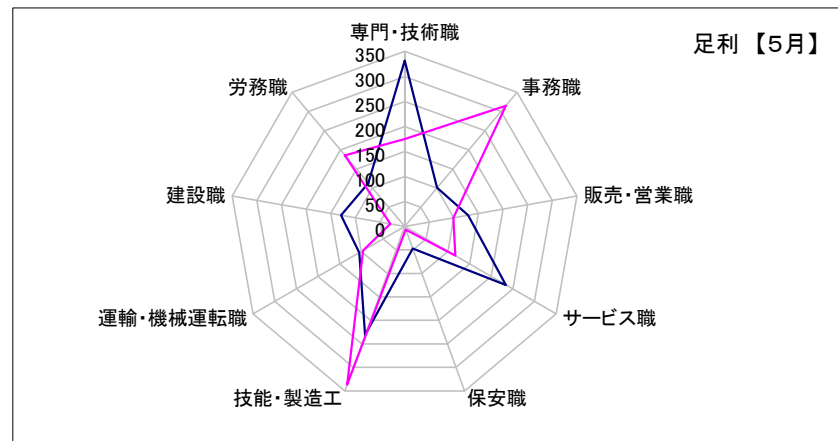


求人・求職バランスシート(フルタイム)【5月】

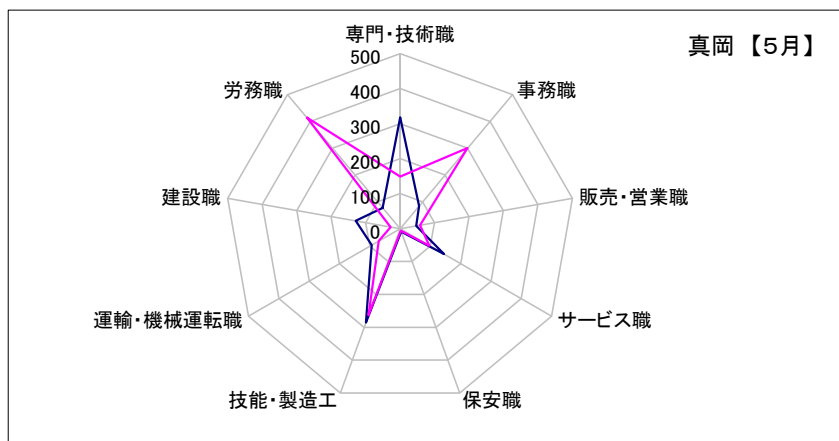
佐野									
	専門・技術職	事務職	販売・営業職	サービス職	保安職	技能・製造工	運輸・機械運転職	建設職	労務職
求人数	134	78	44	147	8	210	81	107	36
求職者数	141	271	70	102	7	235	83	28	179



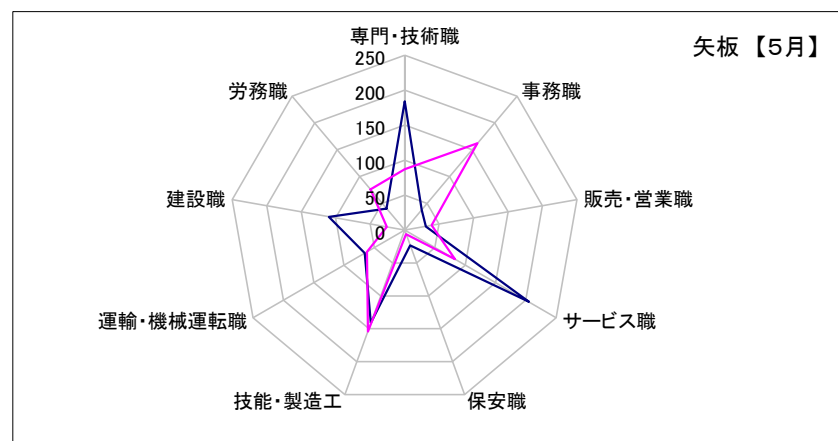
足利									
	専門・技術職	事務職	販売・営業職	サービス職	保安職	技能・製造工	運輸・機械運転職	建設職	労務職
求人数	332	101	129	234	47	231	105	129	113
求職者数	175	315	99	117	7	337	96	29	186



真岡									
	専門・技術職	事務職	販売・営業職	サービス職	保安職	技能・製造工	運輸・機械運転職	建設職	労務職
求人数	318	84	47	145	9	286	94	129	77
求職者数	149	300	58	97	6	263	70	27	414



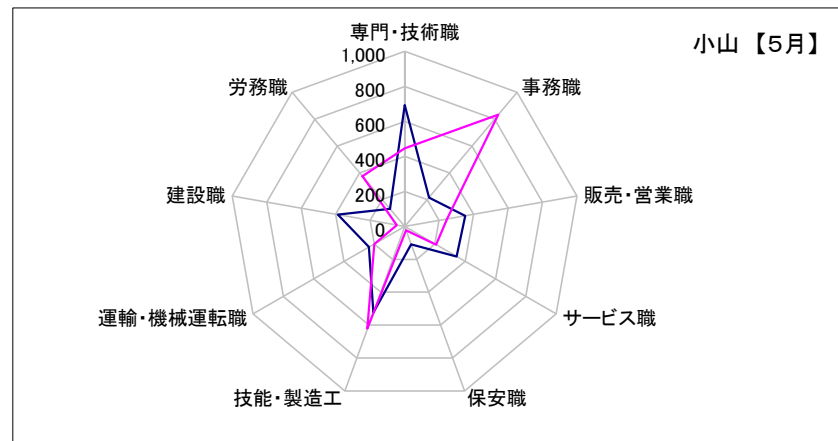
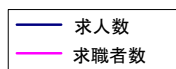
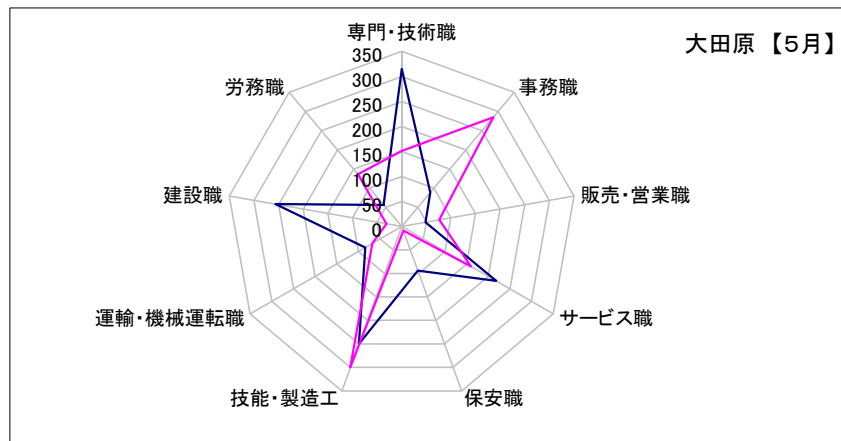
矢板									
	専門・技術職	事務職	販売・営業職	サービス職	保安職	技能・製造工	運輸・機械運転職	建設職	労務職
求人数	184	38	31	205	23	141	66	110	40
求職者数	87	162	39	83	6	154	62	26	76



求人・求職バランスシート(フルタイム)【5月】

大田原									
	専門・技術職	事務職	販売・営業職	サービス職	保安職	技能・製造工	運輸・機械運転職	建設職	労務職
求人数	315	89	48	218	94	250	84	257	56
求職者数	151	285	76	160	9	300	68	31	136

小山									
	専門・技術職	事務職	販売・営業職	サービス職	保安職	技能・製造工	運輸・機械運転職	建設職	労務職
求人数	693	216	351	343	109	524	236	387	131
求職者数	446	833	246	208	24	622	200	46	376



日光									
	専門・技術職	事務職	販売・営業職	サービス職	保安職	技能・製造工	運輸・機械運転職	建設職	労務職
求人数	195	34	43	167	1	102	57	85	54
求職者数	103	165	37	117	4	141	40	21	138

黒磯									
	専門・技術職	事務職	販売・営業職	サービス職	保安職	技能・製造工	運輸・機械運転職	建設職	労務職
求人数	220	63	147	236	5	134	52	113	55
求職者数	127	199	97	143	13	158	62	23	136

