



報道関係者各位

令和3年 3月 30日

【照会先】

栃木労働局職業安定部職業安定課

課長 青山 繁

課長補佐 鈴木 幾久

(電話) 028-610-3555

(FAX) 028-637-8609

令和3年3月新規学校卒業予定者の求人・求職・就職内定状況

(令和3年2月末現在)

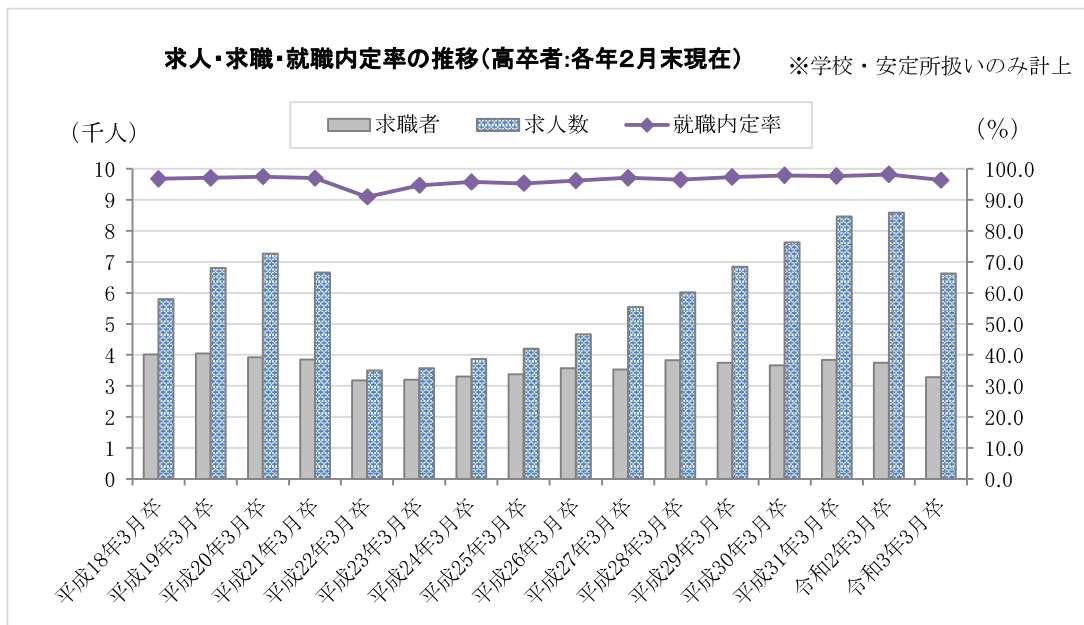
栃木労働局(局長 藤浪竜哉)は、令和3年3月新規学校卒業予定者の求人・求職・就職内定状況を取りまとめました。

1 大学等新卒者について

- ①大学の就職内定率は 86.8%で、前年同期を3.5ポイント下回った。
- ②短期大学の就職内定率は 86.2%で、前年同期を6.0ポイント下回った。

2 高校新卒者について

- ①就職内定率は 96.4%で、前年同月を1.8ポイント下回った。
- ②就職内定者数は 3,165人で、前年同月と比べ14.1%減少した。
- ③求職者数は 3,283人で、前年同期と比べ12.4%減少した。
- ④求人数は 6,628人で、前年同期と比べ22.9%減少した。
- ⑤求人倍率は 2.02倍となり、前年同期を0.27ポイント下回った。



1 令和3年3月大学等新卒者の正式な内定開始期日は、令和2年10月1日以降と定められている。

2 栃木局における「大学等就職内定状況に関する調査」は、大学等を通じて県内の大学8校、短大6校の就職希望者全員を対象に把握した数字を取りまとめたものである。

※なお、厚生労働省及び文部科学省が公表している「大学等卒業予定者の就職内定状況調査」は、抽出した学生についてヒアリングで把握した結果であり、栃木労働局で行っている調査とは調査方法が異なるため、それぞれの数値を直接比較することはできないものである。

新規学卒者の求人・求職・就職状況 (各年2月末現在)

栃木労働局職業安定部職業安定課

大学・短大

高等学校

(注) 学校・安定所扱いのみ計上 ※本年度は就職活動開始時期が1ヶ月後ろ倒しになっているので前年同月との単純比較はできない。

卒業年	就職内定率(大学)		就職内定率(短大)	
	(%)	対前年ポ	(%)	対前年ポ
平成10年3月卒	85.3	△ 3.2	68.4	△ 1.1
平成11年3月卒	79.5	△ 5.8	69.2	0.8
平成12年3月卒	78.3	△ 1.2	65.6	△ 3.6
平成13年3月卒	82.4	4.1	74.6	9.0
平成14年3月卒	80.2	△ 2.2	79.9	5.3
平成15年3月卒	76.7	△ 3.5	79.7	△ 0.2
平成16年3月卒	76.1	△ 0.6	83.8	4.1
平成17年3月卒	71.3	△ 4.8	82.0	△ 1.8
平成18年3月卒	78.1	6.8	88.3	6.3
平成19年3月卒	81.8	3.7	86.9	△ 1.4
平成20年3月卒	84.9	3.1	85.0	△ 1.9
平成21年3月卒	81.8	△ 3.1	81.8	△ 3.2
平成22年3月卒	76.0	△ 5.8	82.3	0.5
平成23年3月卒	75.0	△ 1.0	80.3	△ 2.0
平成24年3月卒	74.4	△ 0.6	85.1	4.8
平成25年3月卒	73.6	△ 0.8	84.5	△ 0.6
平成26年3月卒	77.8	4.2	87.6	3.1
平成27年3月卒	81.3	3.5	86.1	△ 1.5
平成28年3月卒	87.0	5.7	88.2	2.1
平成29年3月卒	84.4	△ 2.6	90.9	2.7
平成30年3月卒	87.3	2.9	92.2	1.3
平成31年3月卒	90.7	3.4	90.6	△ 1.6
令和2年3月卒	90.3	△ 0.4	92.2	1.6
令和3年3月卒	86.8	△ 3.5	86.2	△ 6.0

卒業年	求人数		求職者		就職内定者		就職内定率		求人倍率	
	(人)	対前年比	(人)	対前年比	(人)	対前年比	(%)	対前年ポ	(倍)	対前年ポ
平成10年3月卒	10,168	3.6	6,179	△ 1.1	5,960	△ 0.7	96.5	0.5	1.65	0.08
平成11年3月卒	7,070	△ 30.5	5,215	△ 15.6	4,938	△ 17.1	94.7	△ 1.8	1.36	△ 0.29
平成12年3月卒	5,476	△ 22.5	4,268	△ 18.2	4,055	△ 17.9	95.0	0.3	1.28	△ 0.08
平成13年3月卒	5,619	2.6	4,459	4.5	4,240	4.6	95.1	0.1	1.26	△ 0.02
平成14年3月卒	5,024	△ 10.6	4,074	△ 8.6	3,686	△ 13.1	90.5	△ 4.6	1.23	△ 0.03
平成15年3月卒	4,435	△ 11.7	3,738	△ 8.2	3,418	△ 7.3	91.4	0.9	1.19	△ 0.04
平成16年3月卒	4,998	12.7	3,771	0.9	3,504	2.5	92.9	1.5	1.33	0.14
平成17年3月卒	5,669	13.4	3,838	1.8	3,648	4.1	95.0	2.1	1.48	0.15
平成18年3月卒	5,802	2.3	4,018	4.7	3,890	6.6	96.8	1.8	1.44	△ 0.04
平成19年3月卒	6,805	17.3	4,047	0.7	3,930	1.0	97.1	0.3	1.68	0.24
平成20年3月卒	7,271	6.8	3,917	△ 3.2	3,821	△ 2.8	97.5	0.4	1.86	0.18
平成21年3月卒	6,660	△ 8.4	3,850	△ 1.7	3,735	△ 2.3	97.0	△ 0.5	1.73	△ 0.13
平成22年3月卒	3,500	△ 47.4	3,179	△ 17.4	2,892	△ 22.6	91.0	△ 6.0	1.10	△ 0.63
平成23年3月卒	3,567	1.9	3,198	0.6	3,027	4.7	94.7	3.7	1.12	0.02
平成24年3月卒	3,865	8.4	3,307	3.4	3,168	4.7	95.8	1.1	1.17	0.05
平成25年3月卒	4,198	8.6	3,378	2.1	3,218	1.6	95.3	△ 0.5	1.24	0.07
平成26年3月卒	4,667	11.2	3,566	5.6	3,431	6.6	96.2	0.9	1.31	0.07
平成27年3月卒	5,545	18.8	3,529	△ 1.0	3,425	△ 0.2	97.1	0.9	1.57	0.26
平成28年3月卒	6,019	8.5	3,825	8.4	3,690	7.7	96.5	△ 0.6	1.57	0.00
平成29年3月卒	6,847	13.8	3,746	△ 2.1	3,650	△ 1.1	97.4	0.9	1.83	0.26
平成30年3月卒	7,626	11.4	3,659	△ 2.3	3,582	△ 1.9	97.9	0.5	2.08	0.25
平成31年3月卒	8,463	11.0	3,837	4.9	3,749	4.7	97.7	△ 0.2	2.21	0.13
令和2年3月卒	8,594	1.5	3,749	△ 2.3	3,683	△ 1.8	98.2	0.5	2.29	0.08
令和3年3月卒	6,628	△ 22.9	3,283	△ 12.4	3,165	△ 14.1	96.4	△ 1.8	2.02	△ 0.27

令和3年3月新規高卒者に係る求人受理状況

産業別

産業別		年度	求人数		前年差	前年比 (%)
			令和2年 2月末現在	令和3年 2月末現在		
業 別	D 建設業 (06~08)		1,210	1,224	14	1.2
	E 製造業 (09~32)		3,304	2,394	▲ 910	▲ 27.5
	H 運輸業, 郵便業 (42~49)		364	205	▲ 159	▲ 43.7
	I 卸売業, 小売業 (50~61)		1,034	688	▲ 346	▲ 33.5
	K 不動産業, 物品賃貸業 (68~70)		82	80	▲ 2	▲ 2.4
	M 宿泊業, 飲食サービス業 (75~77)		442	296	▲ 146	▲ 33.0
	N 生活関連サービス業, 娯楽業 (78~80)		460	256	▲ 204	▲ 44.3
	P 医療, 福祉 (83~85)		883	832	▲ 51	▲ 5.8
	R サービス業(他に分類されないもの) (88~96)		414	305	▲ 109	▲ 26.3
	上記以外の産業		401	348	▲ 53	▲ 13.2
合計			8,594	6,628	▲ 1,966	▲ 22.9

職業別

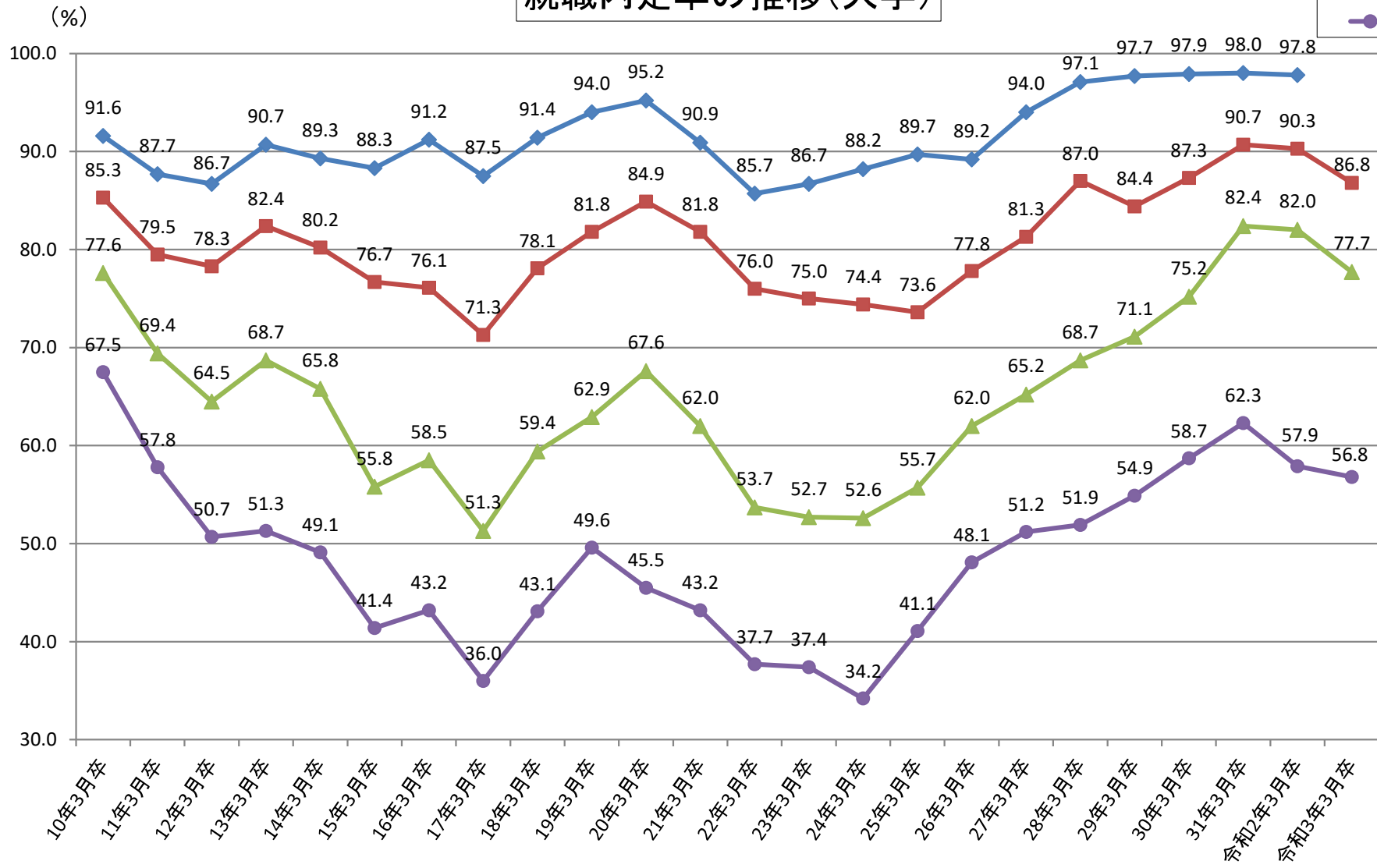
職業別		年度	求人数		前年差	前年比 (%)
			令和2年 2月末現在	令和3年 2月末現在		
業 別	A, B 管理、専門的・技術的職業		808	722	▲ 86	▲ 10.6
	C 事務的職業		655	458	▲ 197	▲ 30.1
	D 販売の職業		644	476	▲ 168	▲ 26.1
	E サービスの職業		1,601	1,233	▲ 368	▲ 23.0
	H 生産工程の職業		3,285	2,405	▲ 880	▲ 26.8
	J 建設・採掘の職業		1,099	902	▲ 197	▲ 17.9
	上記以外の職業		502	432	▲ 70	▲ 13.9
合計			8,594	6,628	▲ 1,966	▲ 22.9

規模別

規模別		年度	求人数		前年差	前年比 (%)
			令和2年 2月末現在	令和3年 2月末現在		
規 模 別	29人以下		2,245	1,939	▲ 306	▲ 13.6
	30~99人		2,955	2,248	▲ 707	▲ 23.9
	100~299人		1,963	1,418	▲ 545	▲ 27.8
	300~499人		625	391	▲ 234	▲ 37.4
	500~999人		385	338	▲ 47	▲ 12.2
	1,000人以上		421	294	▲ 127	▲ 30.2
合計			8,594	6,628	▲ 1,966	▲ 22.9

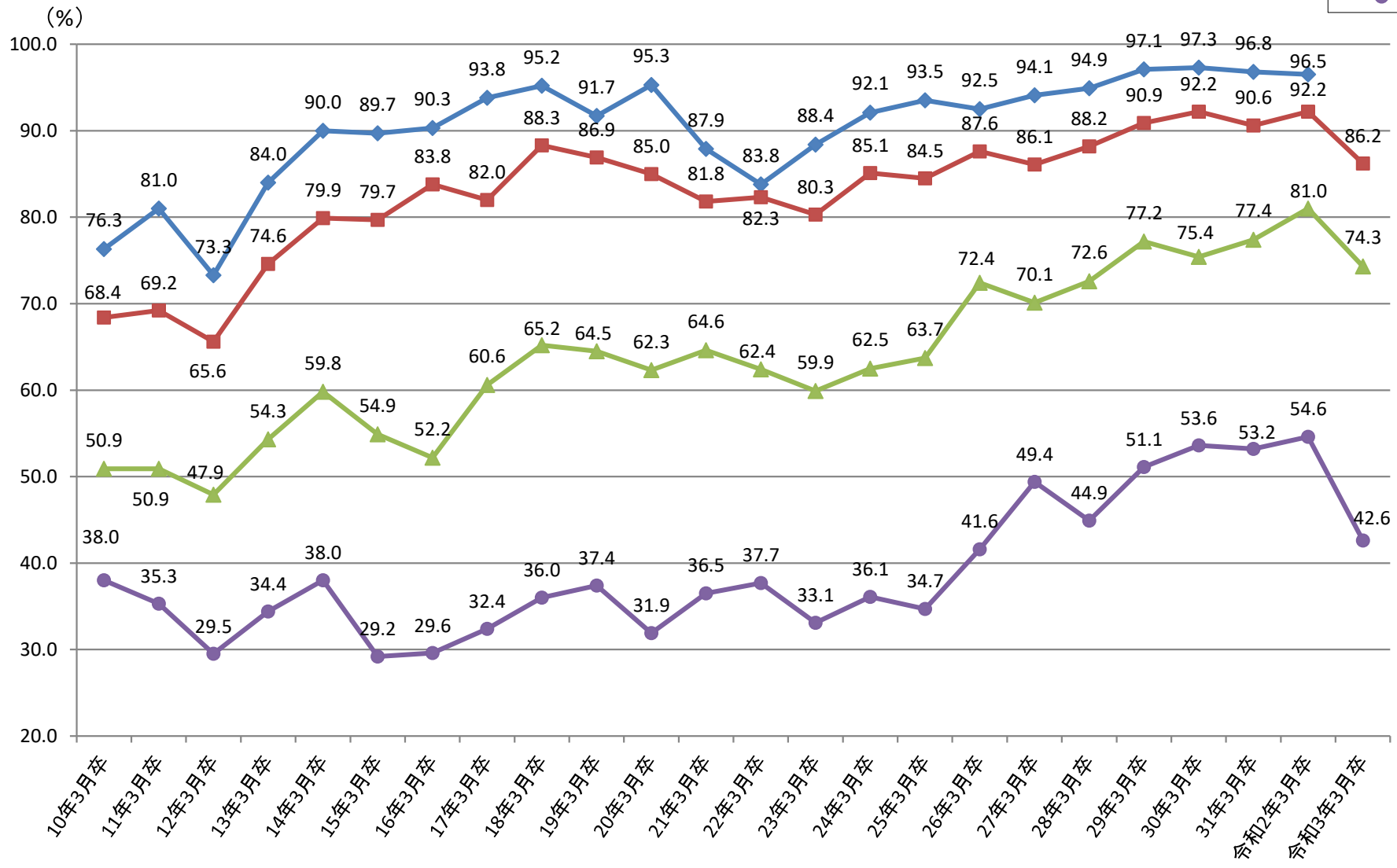
就職内定率の推移(大学)

- 3月末
- 2月末
- 12月末
- 10月末



就職内定率の推移(短期大学)

- ◆ 3月末
- 2月末
- ▲ 12月末
- 10月末



就職内定率の推移(高校新卒者)

