

求人・求職バランスシート（フルタイム）

2020年12月

	求 人		求 職						
			合計	～24歳	25歳～	35歳～	45歳～	55歳～	
合 計	有効求人数	20,784	有効求職者	20,066	2,104	4,416	4,176	4,675	4,695
	有効倍率	1.04	うち男	11,939	1,025	2,307	2,335	2,701	3,571
	新規倍率	2.19	うち女	8,117	1,075	2,109	1,838	1,972	1,123
専 門 ． 技術職	有効求人数	5,000	有効求職者	2,519	248	733	528	498	512
	有効倍率	1.98	うち男	1,364	120	364	250	268	362
	新規倍率	4.06	うち女	1,155	128	369	278	230	150
事 務 職	有効求人数	1,373	有効求職者	4,563	553	1,200	1,039	1,020	751
	有効倍率	0.30	うち男	1,431	149	293	273	261	455
	新規倍率	0.72	うち女	3,132	404	907	766	759	296
販 売 ． 営業職	有効求人数	1,798	有効求職者	1,253	169	291	246	292	255
	有効倍率	1.43	うち男	758	92	174	148	169	175
	新規倍率	3.01	うち女	495	77	117	98	123	80
サ ー ビ ス 職	有効求人数	3,697	有効求職者	1,790	214	348	354	443	431
	有効倍率	2.07	うち男	838	68	140	169	213	248
	新規倍率	3.28	うち女	952	146	208	185	230	183
保 安 職	有効求人数	647	有効求職者	88	6	9	10	11	52
	有効倍率	7.35	うち男	86	6	8	9	11	52
	新規倍率	11.00	うち女	2	0	1	1	0	0
技 能 工 ． 製造工	有効求人数	2,802	有効求職者	4,023	409	877	902	999	836
	有効倍率	0.70	うち男	2,862	269	642	630	669	652
	新規倍率	1.50	うち女	1,160	139	235	272	330	184
運 輸 ． 機械運転職	有効求人数	1,548	有効求職者	1,098	31	97	193	303	474
	有効倍率	1.41	うち男	1,050	27	90	185	281	467
	新規倍率	2.90	うち女	47	4	7	8	21	7
建 設 職	有効求人数	2,327	有効求職者	361	46	53	76	76	110
	有効倍率	6.45	うち男	343	33	50	76	76	108
	新規倍率	12.59	うち女	18	13	3	0	0	2
労 務 職	有効求人数	1,092	有効求職者	2,477	175	376	451	637	838
	有効倍率	0.44	うち男	1,864	115	271	336	459	683
	新規倍率	1.19	うち女	611	60	105	114	177	155

(注) 「職業別」の合計には、管理職・農林漁業職・職業分類不能を含みます。
「有効求職者」・「有効求人」は、その月に申し込まれた新規の「求職」あるいは「求人」に前月から繰り越された有効中の「求職」・「求人」をそれぞれ足したものです。
「有効倍率」は、有効求職者1人あたりの有効求人数を意味します。
「新規倍率」は、新規求職者1人あたりの新規求人数を意味します。

求人・求職バランスシート（フルタイム）【専門】

2020年12月

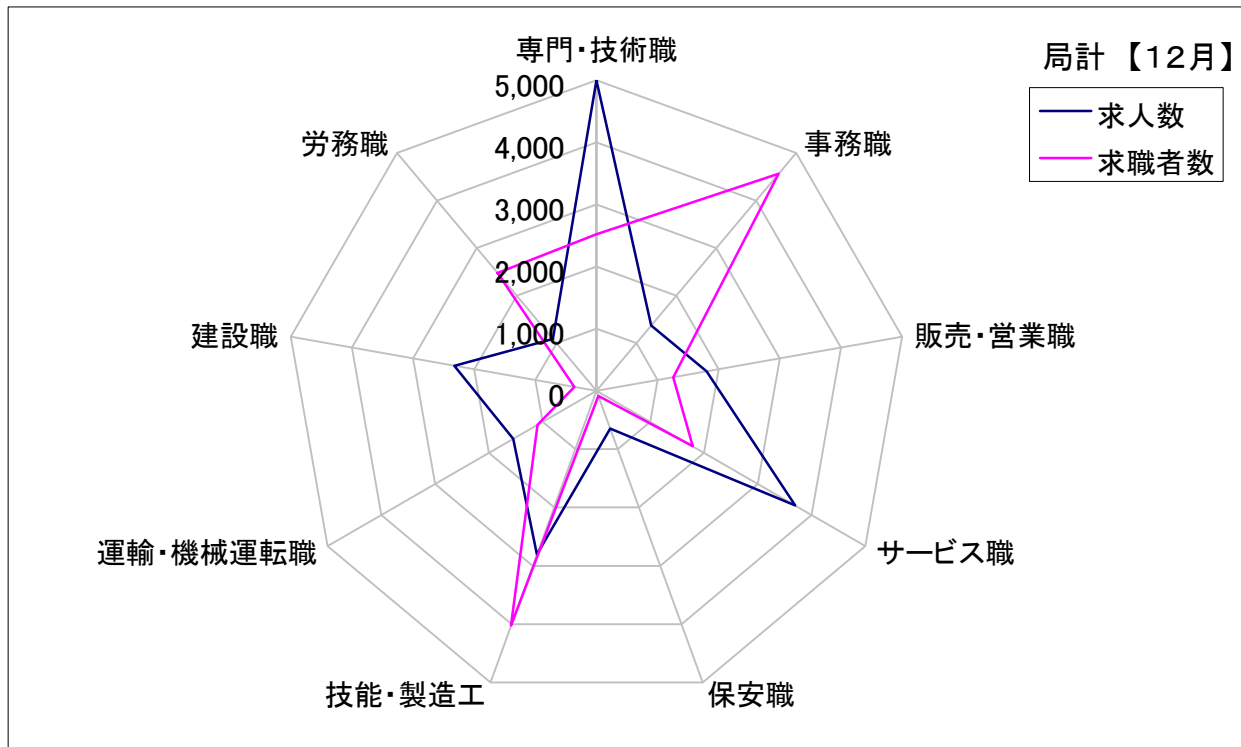
	求 人		求 職						
			合計	～24歳	25歳～	35歳～	45歳～	55歳～	
職業計	有効求人数	20,784	有効求職者	20,066	2,104	4,416	4,176	4,675	4,695
	有効倍率	1.04	うち女	8,117	1,075	2,109	1,838	1,972	1,123
専門・技術職計	有効求人数	5,000	有効求職者	2,519	248	733	528	498	512
	有効倍率	1.98	うち女	1,155	128	369	278	230	150
開発技術者	有効求人数	262	有効求職者	275	5	79	45	52	94
	有効倍率	0.95	うち女	22	0	10	8	4	0
製造技術者	有効求人数	173	有効求職者	255	24	42	57	49	83
	有効倍率	0.68	うち女	44	6	7	15	13	3
建築・土木技術者等	有効求人数	980	有効求職者	112	5	18	20	24	45
	有効倍率	8.75	うち女	12	1	4	3	4	0
情報処理・通信技術者	有効求人数	249	有効求職者	329	51	134	60	56	28
	有効倍率	0.76	うち女	37	4	20	7	6	0
その他の技術者 (安全衛生等)	有効求人数	30	有効求職者	22	0	0	6	9	7
	有効倍率	1.36	うち女	3	0	0	1	2	0
保健師、看護師等	有効求人数	982	有効求職者	380	18	88	105	96	73
	有効倍率	2.58	うち女	351	16	84	96	88	67
医療技術者	有効求人数	382	有効求職者	92	11	39	23	12	7
	有効倍率	4.15	うち女	65	8	30	16	6	5
その他の保険医療 (栄養士等)	有効求人数	223	有効求職者	176	25	64	28	32	27
	有効倍率	1.27	うち女	123	21	52	20	18	12
社会福祉専門職	有効求人数	1,203	有効求職者	308	34	79	81	62	52
	有効倍率	3.91	うち女	231	27	61	61	49	33
その他の専門・技術職	有効求人数	516	有効求職者	570	75	190	103	106	96
	有効倍率	0.91	うち女	267	45	101	51	40	30

(注) 「職業計」は、全職業のフルタイムの合計です。
「有効求職」・「有効求人」は、その月に申し込まれた新規の「求職」あるいは「求人」に前月から繰り越された有効中の「求職」・「求人」をそれぞれ足したものです。
「有効倍率」は、有効求職者1人あたりの有効求人数を意味します。

求人・求職バランスシート【12月】

局 計

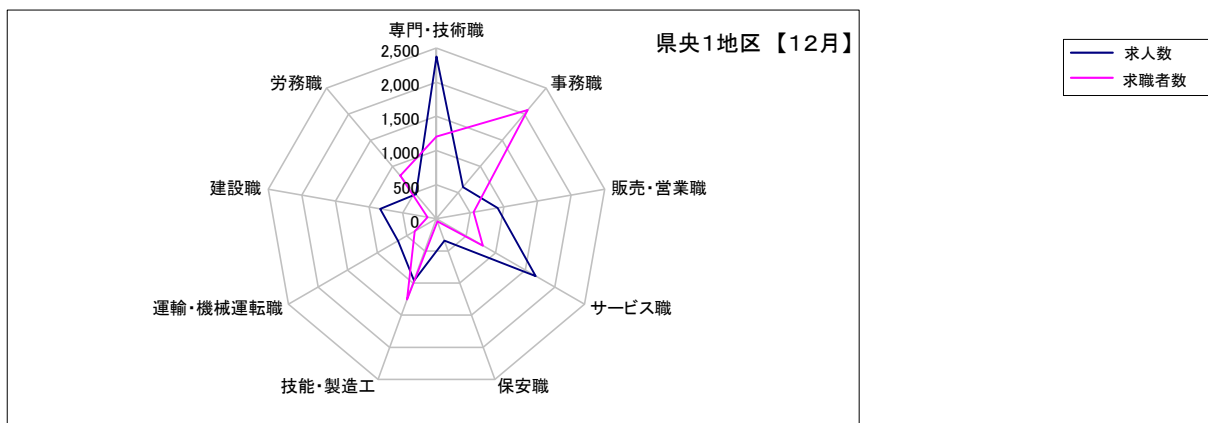
	専門・技術職	事務職	販売・営業職	サービス職	保安職	技能・製造工	運輸・機械運転職	建設職	労務職
求 人 数	5,000	1,373	1,798	3,697	647	2,802	1,548	2,327	1,092
求 職 者 数	2,519	4,563	1,253	1,790	88	4,023	1,098	361	2,477



求人・求職バランスシート【12月】

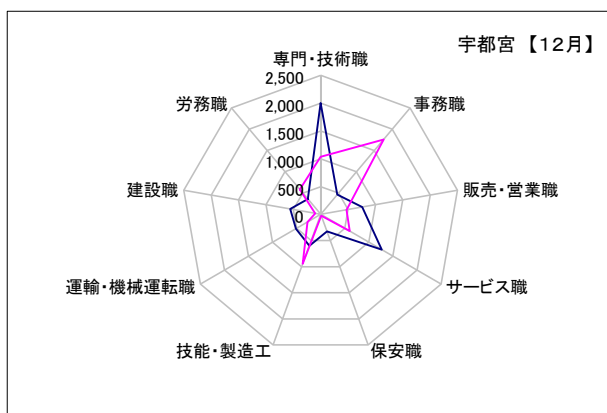
県央1地区

	専門・技術職	事務職	販売・営業職	サービス職	保安職	技能・製造工	運輸・機械運転職	建設職	労務職
求人数	2,375	603	907	1,679	338	963	649	837	468
求職者数	1,205	2,078	554	785	38	1,255	367	135	824



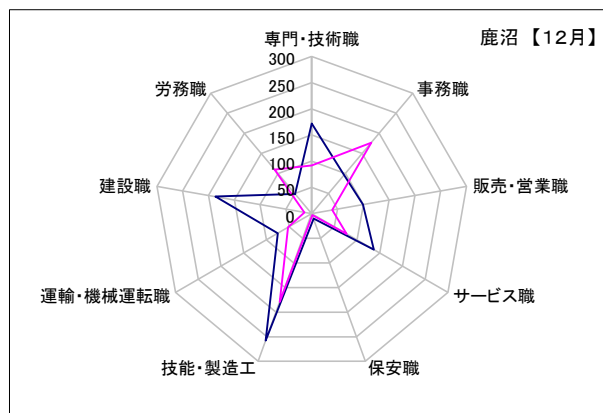
宇都宮

	専門・技術職	事務職	販売・営業職	サービス職	保安職	技能・製造工	運輸・機械運転職	建設職	労務職
求人数	2,003	467	760	1,265	327	601	516	560	358
求職者数	1,035	1,759	472	601	28	945	278	102	589



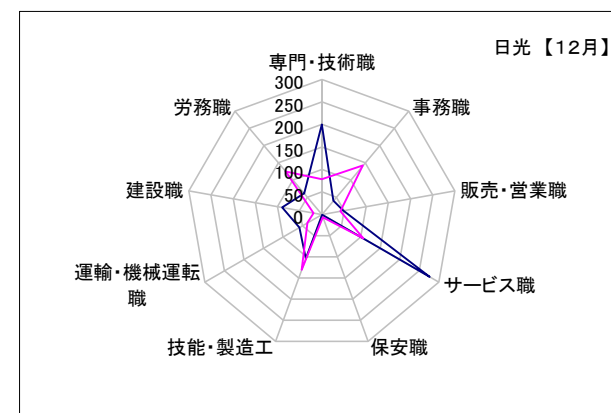
鹿沼

	専門・技術職	事務職	販売・営業職	サービス職	保安職	技能・製造工	運輸・機械運転職	建設職	労務職
求人数	172	96	99	137	10	258	75	187	49
求職者数	92	177	40	77	3	179	52	14	110



日光

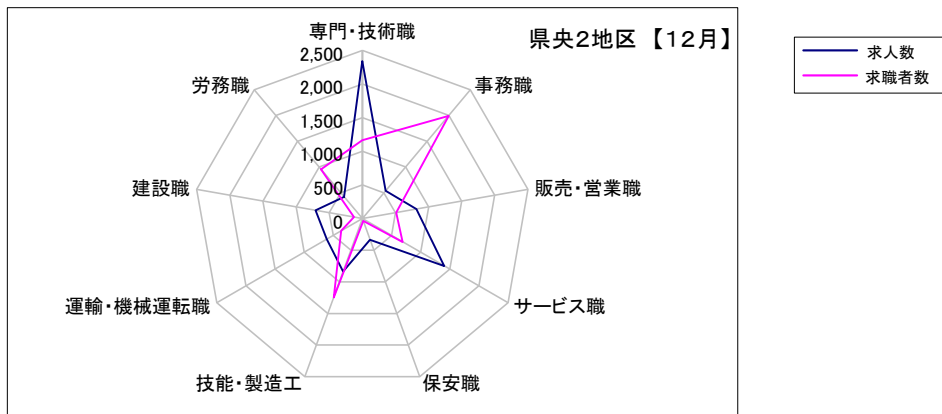
	専門・技術職	事務職	販売・営業職	サービス職	保安職	技能・製造工	運輸・機械運転職	建設職	労務職
求人数	200	40	48	277	1	104	58	90	61
求職者数	78	142	42	107	7	131	37	19	125



求人・求職バランスシート【12月】

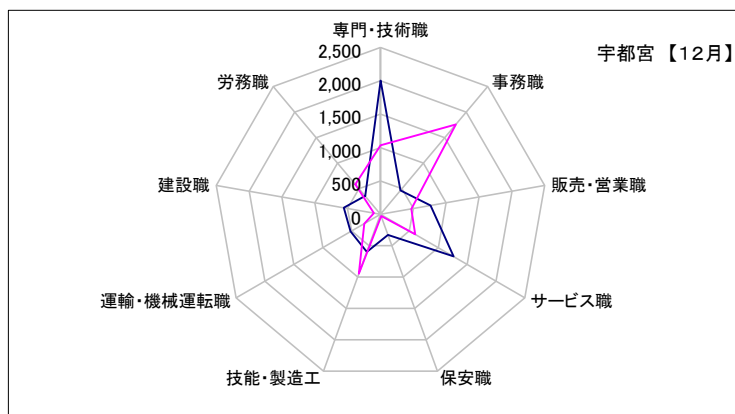
県央2地区

	専門・技術職	事務職	販売・営業職	サービス職	保安職	技能・製造工	運輸・機械運転職	建設職	労務職
求人数	2,341	537	818	1,407	336	837	611	704	423
求職者数	1,164	1,995	514	693	34	1,245	365	127	957



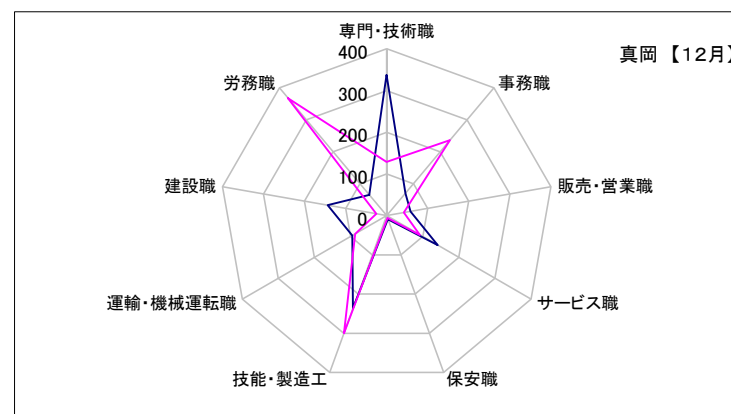
宇都宮

	専門・技術職	事務職	販売・営業職	サービス職	保安職	技能・製造工	運輸・機械運転職	建設職	労務職
求人数	2,003	467	760	1,265	327	601	516	560	358
求職者数	1,035	1,759	472	601	28	945	278	102	589



真岡

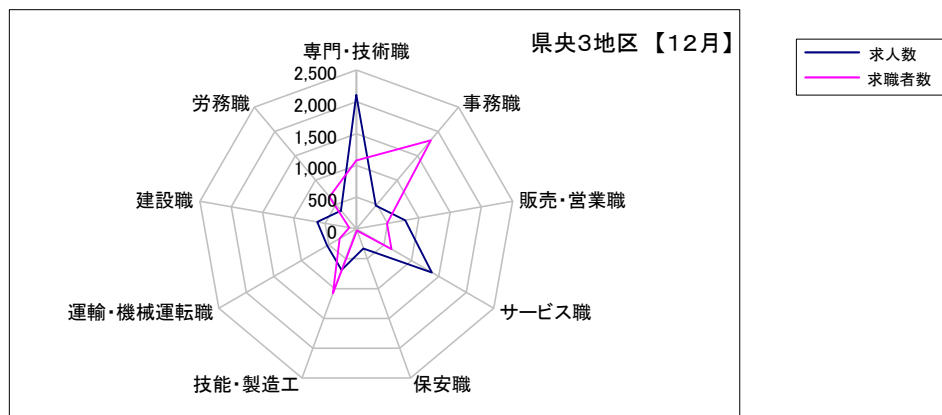
	専門・技術職	事務職	販売・営業職	サービス職	保安職	技能・製造工	運輸・機械運転職	建設職	労務職
求人数	338	70	58	142	9	236	95	144	65
求職者数	129	236	42	92	6	300	87	25	368



求人・求職バランスシート【12月】

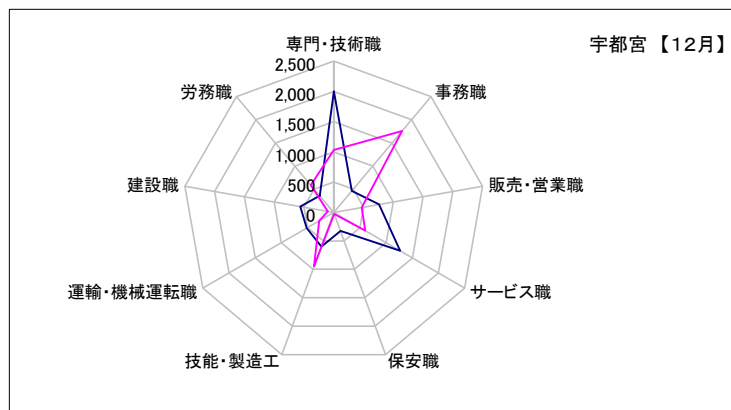
県央3地区

	専門・技術職	事務職	販売・営業職	サービス職	保安職	技能・製造工	運輸・機械運転職	建設職	労務職
求人数	2,112	480	782	1,372	327	687	532	627	376
求職者数	1,078	1,823	492	638	30	1,081	304	115	659



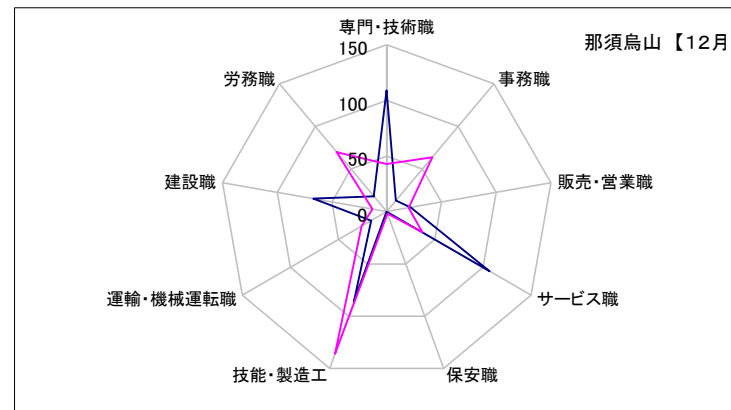
宇都宮

	専門・技術職	事務職	販売・営業職	サービス職	保安職	技能・製造工	運輸・機械運転職	建設職	労務職
求人数	2,003	467	760	1,265	327	601	516	560	358
求職者数	1,035	1,759	472	601	28	945	278	102	589



那須烏山

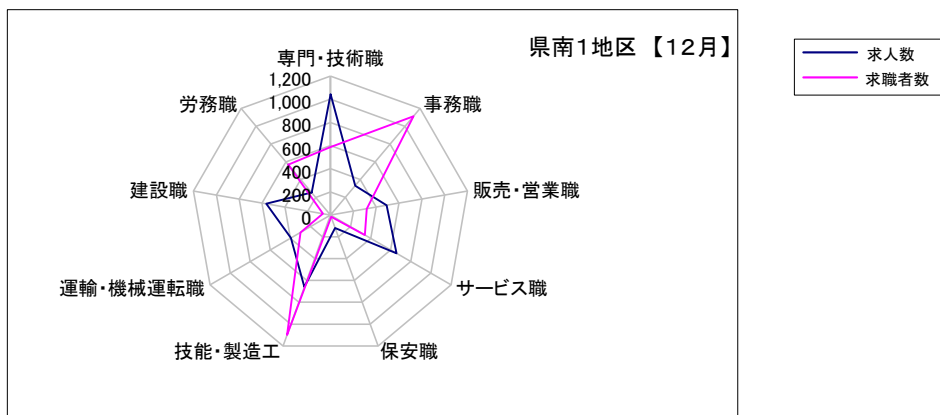
	専門・技術職	事務職	販売・営業職	サービス職	保安職	技能・製造工	運輸・機械運転職	建設職	労務職
求人数	109	13	22	107	0	86	16	67	18
求職者数	43	64	20	37	2	136	26	13	70



求人・求職バランスシート【12月】

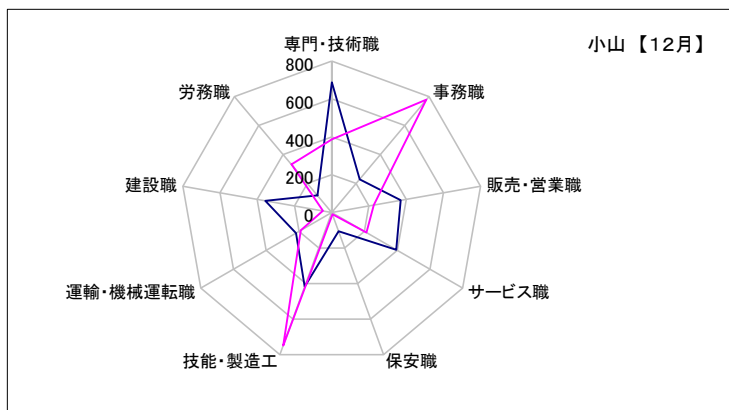
県南1地区

	専門・技術職	事務職	販売・営業職	サービス職	保安職	技能・製造工	運輸・機械運転職	建設職	労務職
求人数	1,044	332	491	658	117	660	395	562	254
求職者数	588	1,114	317	343	16	1,100	300	68	568



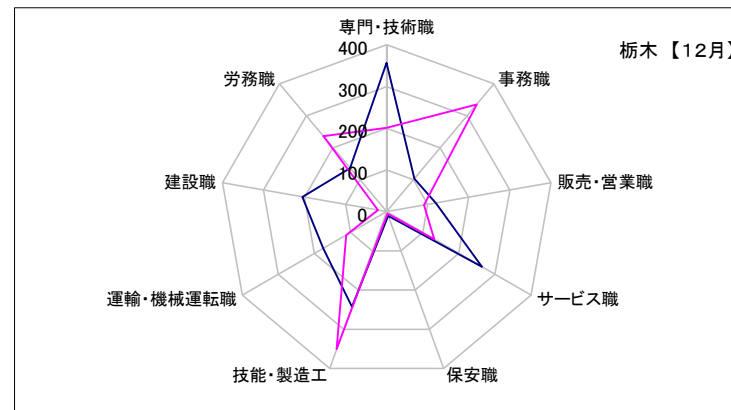
小山

	専門・技術職	事務職	販売・営業職	サービス職	保安職	技能・製造工	運輸・機械運転職	建設職	労務職
求人数	687	229	371	394	106	417	219	357	118
求職者数	387	778	226	211	11	749	188	47	332



栃木

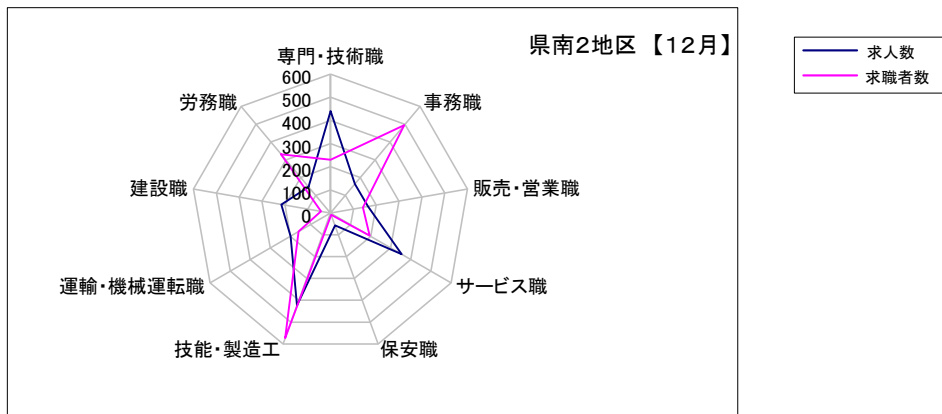
	専門・技術職	事務職	販売・営業職	サービス職	保安職	技能・製造工	運輸・機械運転職	建設職	労務職
求人数	357	103	120	264	11	243	176	205	136
求職者数	201	336	91	132	5	351	112	21	236



求人・求職バランスシート【12月】

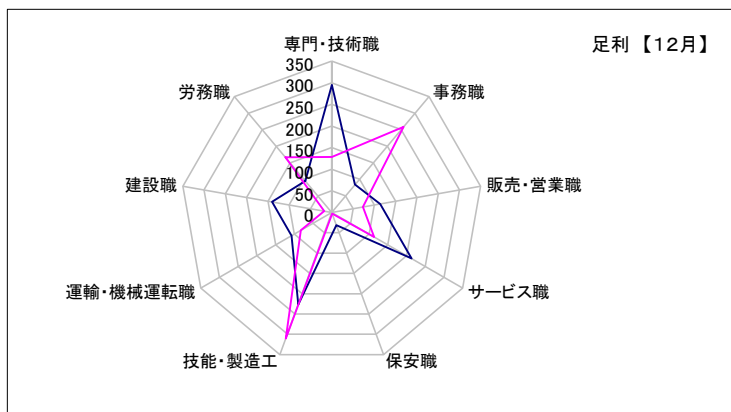
県南2地区

	専門・技術職	事務職	販売・営業職	サービス職	保安職	技能・製造工	運輸・機械運転職	建設職	労務職
求人数	440	163	165	354	56	424	199	216	148
求職者数	230	495	142	195	8	573	159	42	332



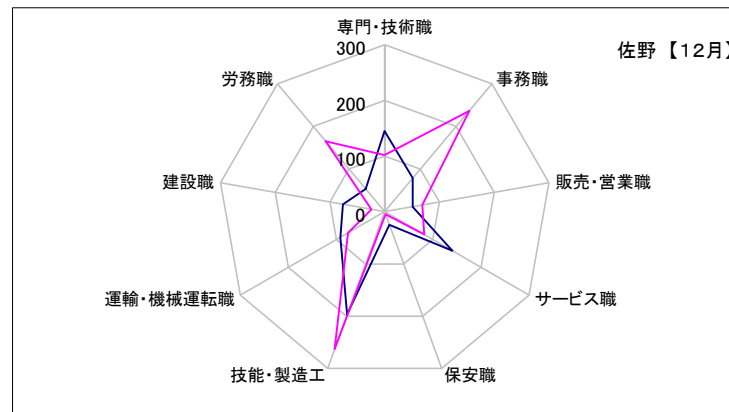
足利

	専門・技術職	事務職	販売・営業職	サービス職	保安職	技能・製造工	運輸・機械運転職	建設職	労務職
求人数	295	84	114	213	31	227	107	140	95
求職者数	128	258	73	113	3	310	83	18	167



佐野

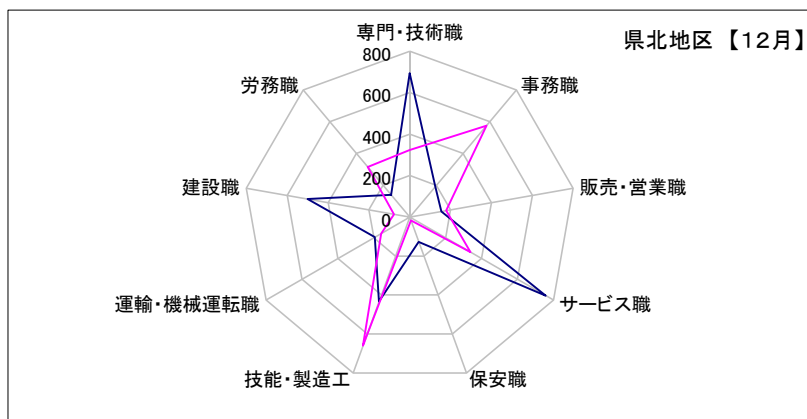
	専門・技術職	事務職	販売・営業職	サービス職	保安職	技能・製造工	運輸・機械運転職	建設職	労務職
求人数	145	79	51	141	25	197	92	76	53
求職者数	102	237	69	82	5	263	76	24	165



求人・求職バランスシート【12月】

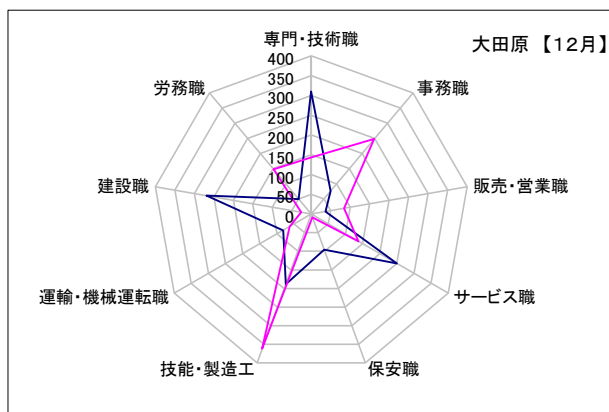
県北地区

	専門・技術職	事務職	販売・営業職	サービス職	保安職	技能・製造工	運輸・機械運転職	建設職	労務職
求人数	694	192	155	757	127	433	194	501	139
求職者数	324	576	178	338	18	659	159	78	315



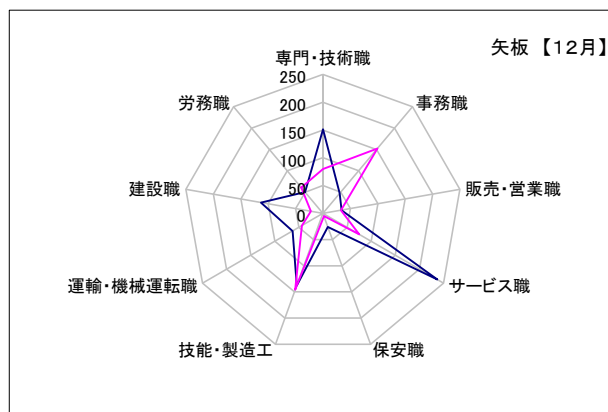
大田原

	専門・技術職	事務職	販売・営業職	サービス職	保安職	技能・製造工	運輸・機械運転職	建設職	労務職
求人数	310	76	37	250	96	189	82	269	50
求職者数	143	248	84	138	9	362	63	26	148



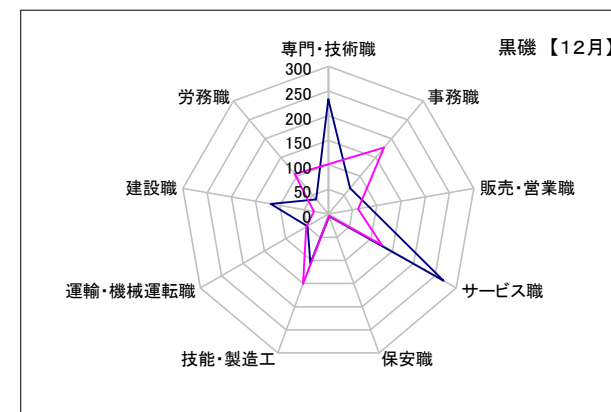
矢板

	専門・技術職	事務職	販売・営業職	サービス職	保安職	技能・製造工	運輸・機械運転職	建設職	労務職
求人数	151	47	34	237	26	138	63	113	50
求職者数	80	152	33	75	5	146	44	22	61



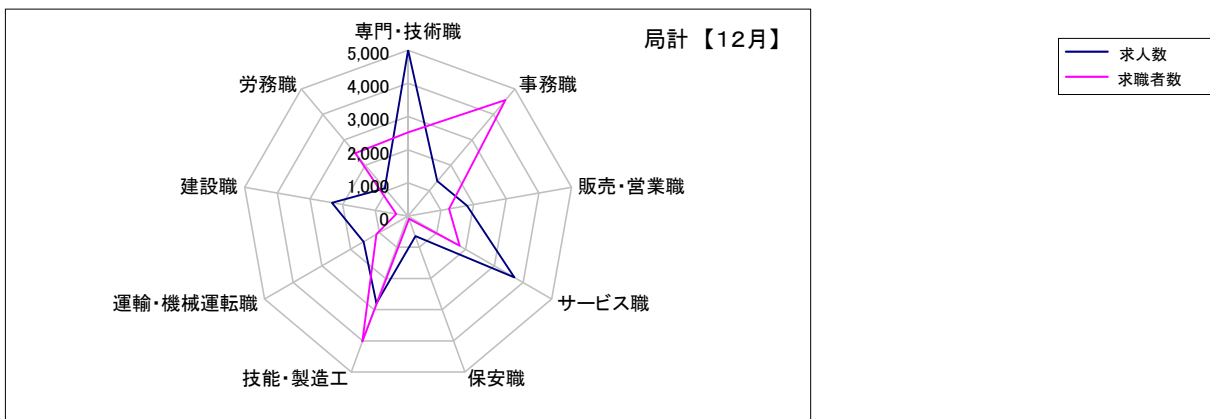
黒磯

	専門・技術職	事務職	販売・営業職	サービス職	保安職	技能・製造工	運輸・機械運転職	建設職	労務職
求人数	233	69	84	270	5	106	49	119	39
求職者数	101	176	61	125	4	151	52	30	106



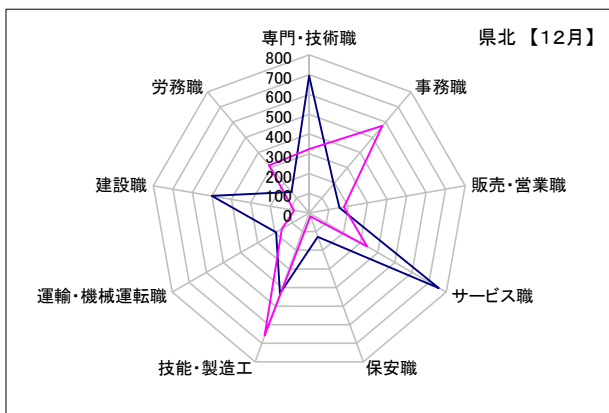
求人・求職バランスシート【12月】

局計									
	専門・技術職	事務職	販売・営業職	サービス職	保安職	技能・製造工	運輸・機械運転職	建設職	労務職
求人数	5,000	1,373	1,798	3,697	647	2,802	1,548	2,327	1,092
求職者数	2,519	4,563	1,253	1,790	88	4,023	1,098	361	2,477



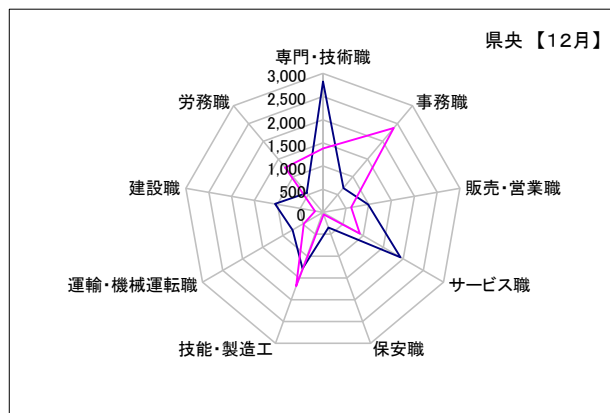
県北 《矢板・大田原・黒磯》

	専門・技術職	事務職	販売・営業職	サービス職	保安職	技能・製造工	運輸・機械運転職	建設職	労務職
求人数	694	192	155	757	127	433	194	501	139
求職者数	324	576	178	338	18	659	159	78	315



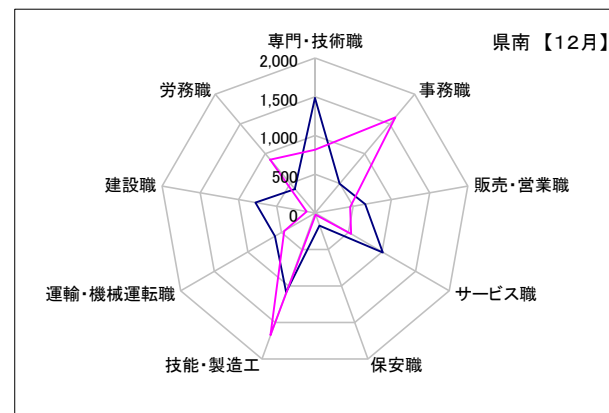
県央 《宇都宮・那須烏山・鹿沼・真岡・日光》

	専門・技術職	事務職	販売・営業職	サービス職	保安職	技能・製造工	運輸・機械運転職	建設職	労務職
求人数	2,822	686	987	1,928	347	1,285	760	1,048	551
求職者数	1,377	2,378	616	914	46	1,691	480	173	1,262



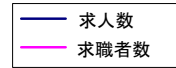
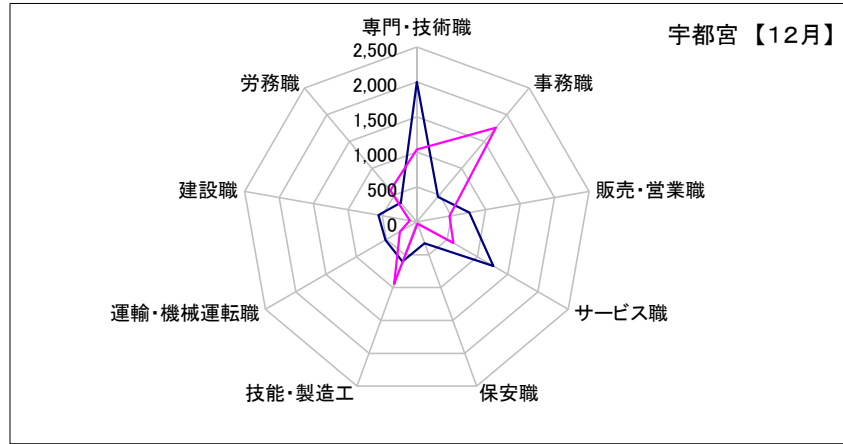
県南 《栃木・佐野・足利・小山》

	専門・技術職	事務職	販売・営業職	サービス職	保安職	技能・製造工	運輸・機械運転職	建設職	労務職
求人数	1,484	495	656	1,012	173	1,084	594	778	402
求職者数	818	1,609	459	538	24	1,673	459	110	900

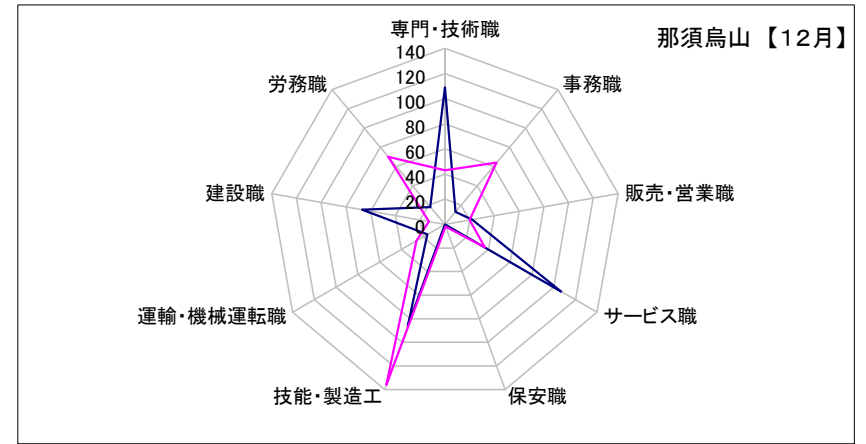


求人・求職バランスシート【12月】

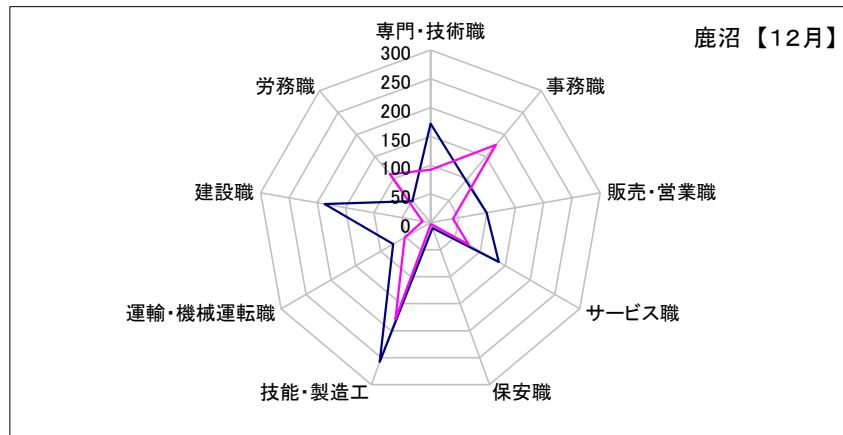
宇都宮									
	専門・技術職	事務職	販売・営業職	サービス職	保安職	技能・製造工	運輸・機械運転職	建設職	労務職
求人数	2,003	467	760	1,265	327	601	516	560	358
求職者数	1,035	1,759	472	601	28	945	278	102	589



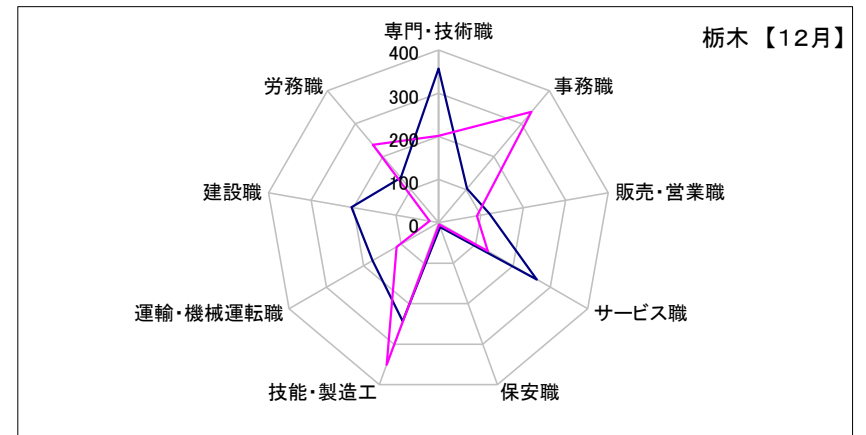
那須烏山									
	専門・技術職	事務職	販売・営業職	サービス職	保安職	技能・製造工	運輸・機械運転職	建設職	労務職
求人数	109	13	22	107	0	86	16	67	18
求職者数	43	64	20	37	2	136	26	13	70



鹿沼									
	専門・技術職	事務職	販売・営業職	サービス職	保安職	技能・製造工	運輸・機械運転職	建設職	労務職
求人数	172	96	99	137	10	258	75	187	49
求職者数	92	177	40	77	3	179	52	14	110



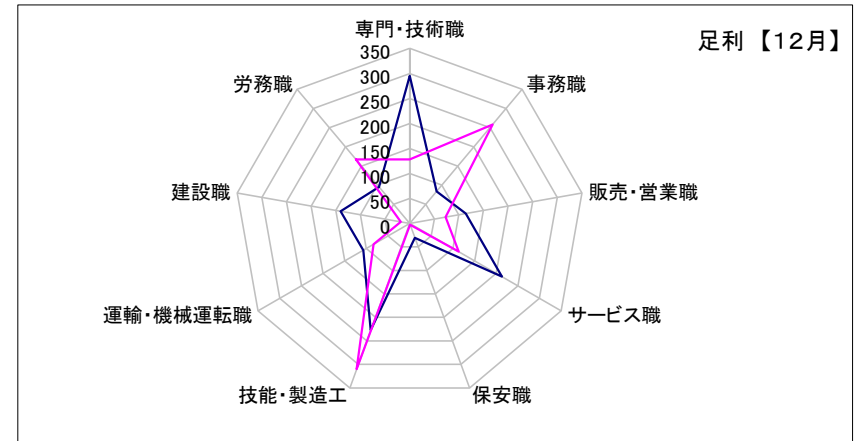
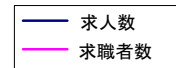
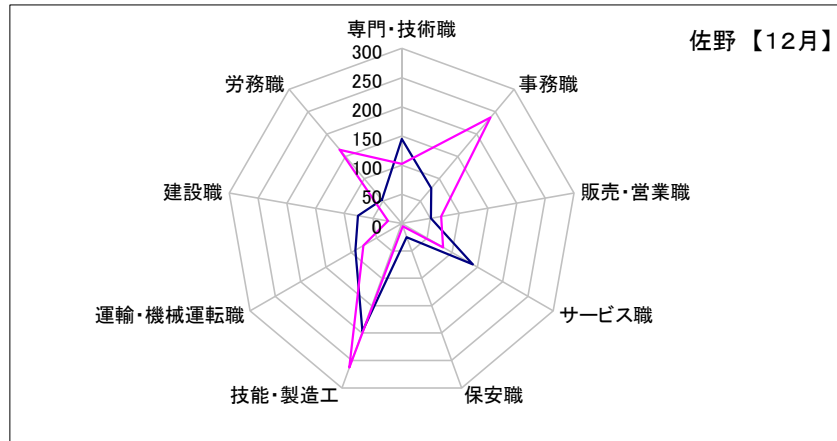
栃木									
	専門・技術職	事務職	販売・営業職	サービス職	保安職	技能・製造工	運輸・機械運転職	建設職	労務職
求人数	357	103	120	264	11	243	176	205	136
求職者数	201	336	91	132	5	351	112	21	236



求人・求職バランスシート【12月】

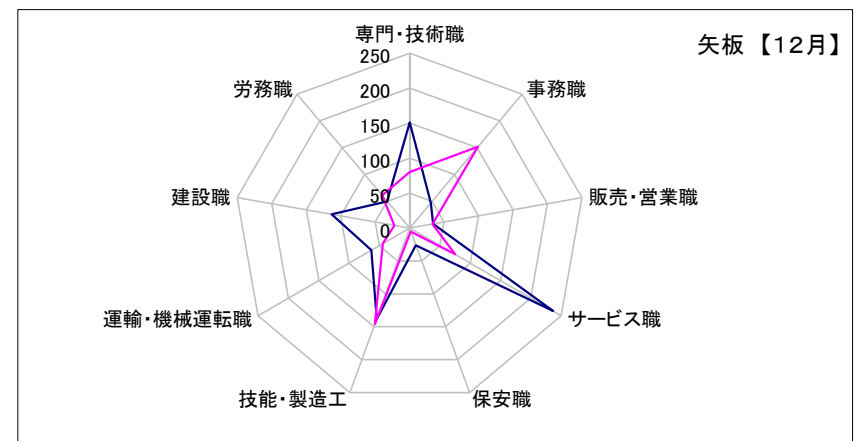
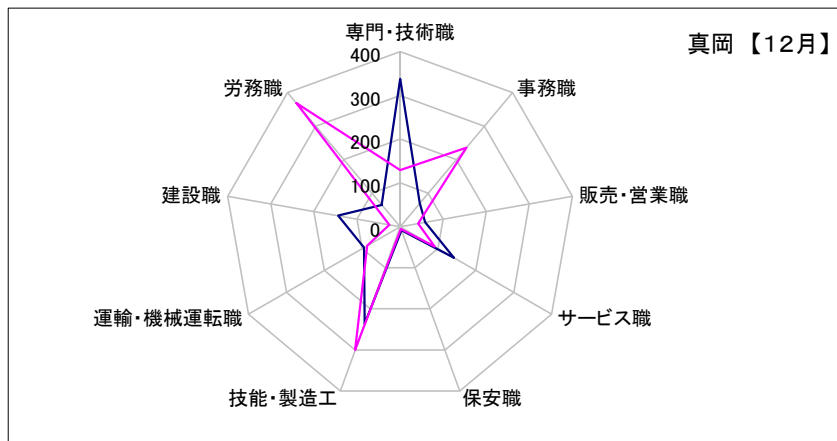
佐野									
	専門・技術職	事務職	販売・営業職	サービス職	保安職	技能・製造工	運輸・機械運転職	建設職	労務職
求人数	145	79	51	141	25	197	92	76	53
求職者数	102	237	69	82	5	263	76	24	165

足利									
	専門・技術職	事務職	販売・営業職	サービス職	保安職	技能・製造工	運輸・機械運転職	建設職	労務職
求人数	295	84	114	213	31	227	107	140	95
求職者数	128	258	73	113	3	310	83	18	167



真岡									
	専門・技術職	事務職	販売・営業職	サービス職	保安職	技能・製造工	運輸・機械運転職	建設職	労務職
求人数	338	70	58	142	9	236	95	144	65
求職者数	129	236	42	92	6	300	87	25	368

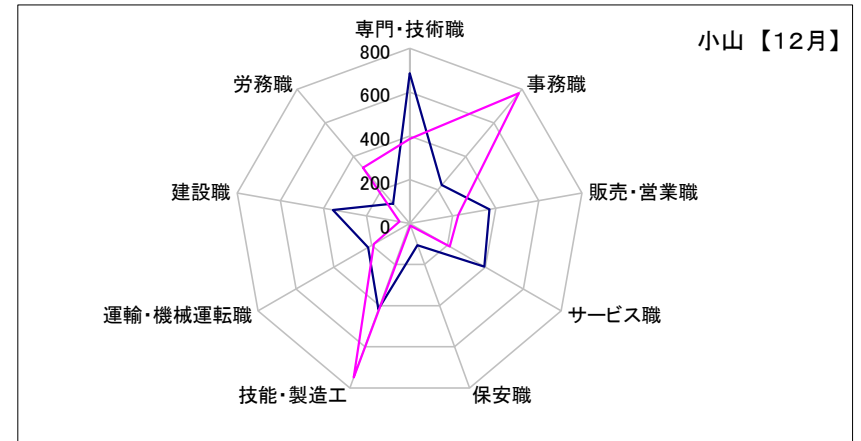
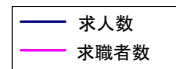
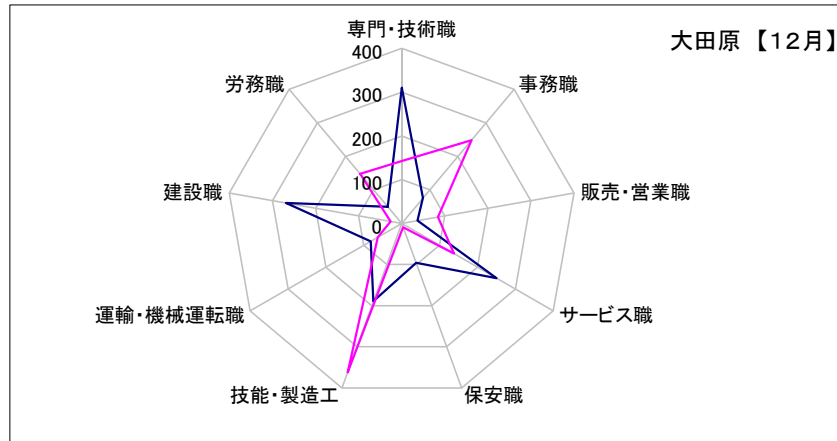
矢板									
	専門・技術職	事務職	販売・営業職	サービス職	保安職	技能・製造工	運輸・機械運転職	建設職	労務職
求人数	151	47	34	237	26	138	63	113	50
求職者数	80	152	33	75	5	146	44	22	61



求人・求職バランスシート【12月】

大田原									
	専門・技術職	事務職	販売・営業職	サービス職	保安職	技能・製造工	運輸・機械運転職	建設職	労務職
求人数	310	76	37	250	96	189	82	269	50
求職者数	143	248	84	138	9	362	63	26	148

小山									
	専門・技術職	事務職	販売・営業職	サービス職	保安職	技能・製造工	運輸・機械運転職	建設職	労務職
求人数	687	229	371	394	106	417	219	357	118
求職者数	387	778	226	211	11	749	188	47	332



日光									
	専門・技術職	事務職	販売・営業職	サービス職	保安職	技能・製造工	運輸・機械運転職	建設職	労務職
求人数	200	40	48	277	1	104	58	90	61
求職者数	78	142	42	107	7	131	37	19	125

黒磯									
	専門・技術職	事務職	販売・営業職	サービス職	保安職	技能・製造工	運輸・機械運転職	建設職	労務職
求人数	233	69	84	270	5	106	49	119	39
求職者数	101	176	61	125	4	151	52	30	106

