

求人・求職バランスシート（フルタイム）

2020年10月

	求 人		求 職						
			合計	～24歳	25歳～	35歳～	45歳～	55歳～	
合 計	有効求人数	20,259	有効求職者	22,598	2,446	5,136	4,717	5,227	5,072
	有効倍率	0.90	うち男	13,296	1,239	2,642	2,630	2,974	3,811
	新規倍率	1.60	うち女	9,291	1,202	2,494	2,083	2,251	1,261
専門・ 技術職	有効求人数	4,752	有効求職者	2,826	282	823	590	557	574
	有効倍率	1.68	うち男	1,466	131	384	274	283	394
	新規倍率	2.83	うち女	1,360	151	439	316	274	180
事 務 職	有効求人数	1,382	有効求職者	5,037	589	1,396	1,142	1,125	785
	有効倍率	0.27	うち男	1,519	140	334	290	292	463
	新規倍率	0.59	うち女	3,518	449	1,062	852	833	322
販売・ 営業職	有効求人数	1,691	有効求職者	1,379	184	307	275	334	279
	有効倍率	1.23	うち男	827	107	182	163	196	179
	新規倍率	2.02	うち女	552	77	125	112	138	100
サービス職	有効求人数	3,644	有効求職者	1,996	237	402	388	503	466
	有効倍率	1.83	うち男	931	82	153	186	239	271
	新規倍率	2.88	うち女	1,065	155	249	202	264	195
保 安 職	有効求人数	715	有効求職者	99	11	12	8	16	52
	有効倍率	7.22	うち男	96	9	11	8	16	52
	新規倍率	13.62	うち女	3	2	1	0	0	0
技能工・ 製造工	有効求人数	2,698	有効求職者	4,685	521	1,038	1,079	1,128	919
	有効倍率	0.58	うち男	3,310	342	763	739	754	712
	新規倍率	1.05	うち女	1,372	177	275	339	374	207
運輸・ 機械運転職	有効求人数	1,527	有効求職者	1,267	52	135	236	339	505
	有効倍率	1.21	うち男	1,216	50	122	228	318	498
	新規倍率	1.74	うち女	50	2	13	8	20	7
建 設 職	有効求人数	2,322	有効求職者	375	47	55	85	81	107
	有効倍率	6.19	うち男	362	37	53	85	81	106
	新規倍率	9.86	うち女	13	10	2	0	0	1
労 務 職	有効求人数	1,063	有効求職者	2,666	199	405	477	695	890
	有効倍率	0.40	うち男	1,966	132	281	356	475	722
	新規倍率	0.92	うち女	698	67	124	120	219	168

(注) 「職業別」の合計には、管理職・農林漁業職・職業分類不能を含みます。
「有効求職者」・「有効求人」は、その月に申し込まれた新規の「求職」あるいは「求人」に前月から繰り越された有効中の「求職」・「求人」をそれぞれ足したものです。
「有効倍率」は、有効求職者1人あたりの有効求人数を意味します。
「新規倍率」は、新規求職者1人あたりの新規求人数を意味します。

求人・求職バランスシート（フルタイム）【専門】

2020年10月

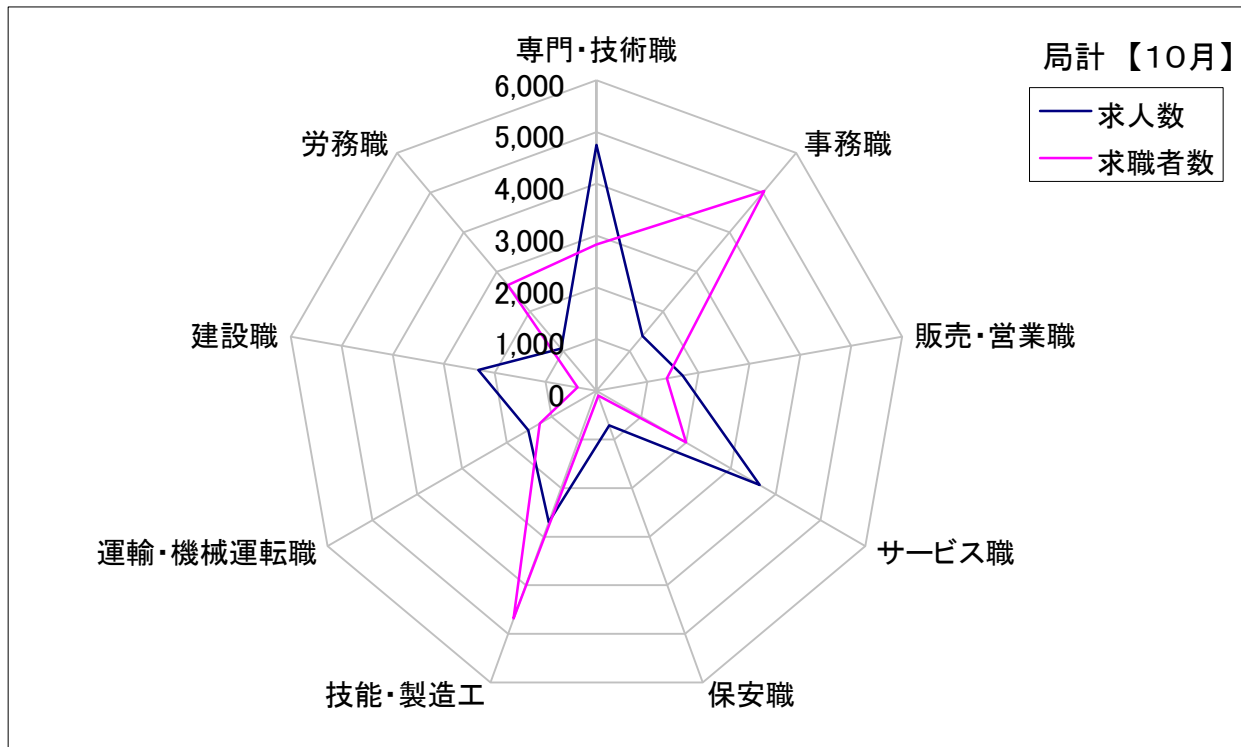
	求 人		求 職						
			合計	～24歳	25歳～	35歳～	45歳～	55歳～	
職 業 計	有効求人数	20,259	有効求職者	22,598	2,446	5,136	4,717	5,227	5,072
	有効倍率	0.90	うち女	9,291	1,202	2,494	2,083	2,251	1,261
専門・ 技術職 計	有効求人数	4,752	有効求職者	2,826	282	823	590	557	574
	有効倍率	1.68	うち女	1,360	151	439	316	274	180
開発技術者	有効求人数	225	有効求職者	264	11	61	40	54	98
	有効倍率	0.85	うち女	26	2	10	9	5	0
製造技術者	有効求人数	159	有効求職者	272	27	52	65	49	79
	有効倍率	0.58	うち女	58	10	12	18	15	3
建築・土木 技術者等	有効求人数	916	有効求職者	139	4	21	26	36	52
	有効倍率	6.59	うち女	15	1	2	5	6	1
情報処理・ 通信技術者	有効求人数	258	有効求職者	355	55	147	63	57	33
	有効倍率	0.73	うち女	49	5	28	10	4	2
その他の 技術者 (安全衛生等)	有効求人数	35	有効求職者	29	0	2	8	10	9
	有効倍率	1.21	うち女	4	0	0	1	3	0
保健師、 看護師等	有効求人数	988	有効求職者	450	18	121	116	105	90
	有効倍率	2.20	うち女	413	17	115	102	99	80
医療技術者	有効求人数	347	有効求職者	113	13	45	19	25	11
	有効倍率	3.07	うち女	89	11	39	13	19	7
その他の 保険医療 (栄養士等)	有効求人数	187	有効求職者	182	25	64	36	31	26
	有効倍率	1.03	うち女	123	20	52	25	17	9
社会福祉 専門職	有効求人数	1,141	有効求職者	369	33	88	99	80	69
	有効倍率	3.09	うち女	268	28	67	71	59	43
その他の 専門・ 技術職	有効求人数	496	有効求職者	653	96	222	118	110	107
	有効倍率	0.76	うち女	315	57	114	62	47	35

(注) 「職業計」は、全職業のフルタイムの合計です。
「有効求職」・「有効求人」は、その月に申し込まれた新規の「求職」あるいは「求人」に前月から繰り越された有効中の「求職」・「求人」をそれぞれ足したものです。
「有効倍率」は、有効求職者1人あたりの有効求人数を意味します。

求人・求職バランスシート【10月】

局 計

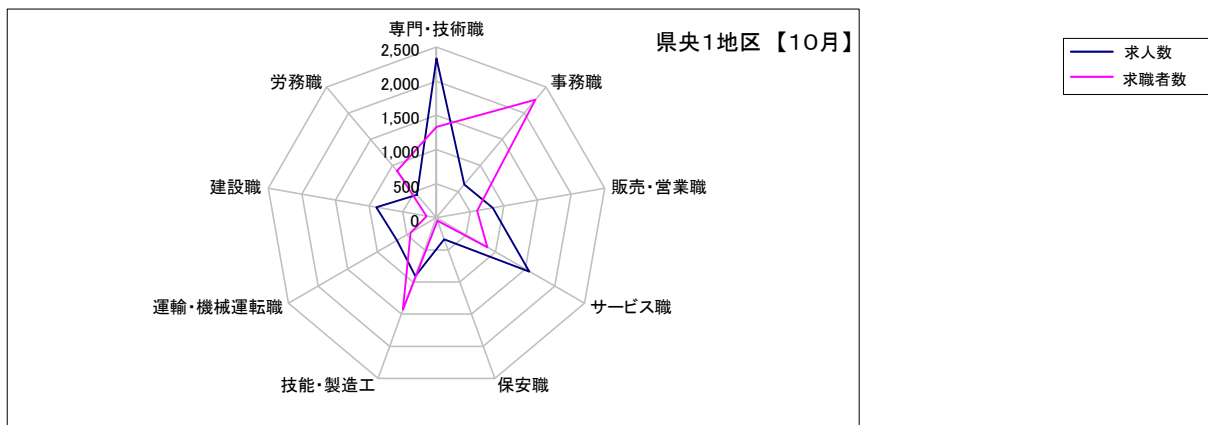
	専門・技術職	事務職	販売・営業職	サービス職	保安職	技能・製造工	運輸・機械運転職	建設職	労務職
求 人 数	4,752	1,382	1,691	3,644	715	2,698	1,527	2,322	1,063
求 職 者 数	2,826	5,037	1,379	1,996	99	4,685	1,267	375	2,666



求人・求職バランスシート【10月】

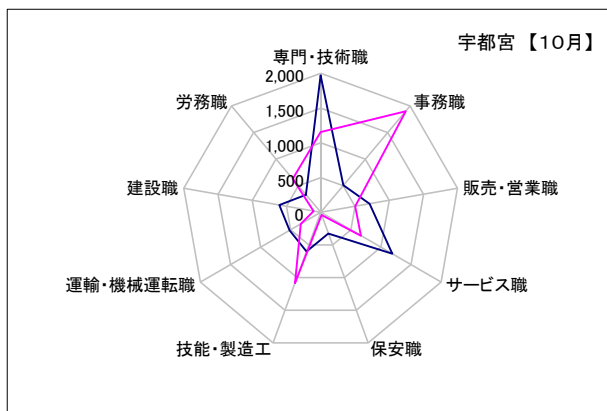
県央1地区

	専門・技術職	事務職	販売・営業職	サービス職	保安職	技能・製造工	運輸・機械運転職	建設職	労務職
求人数	2,332	635	838	1,571	335	909	665	893	442
求職者数	1,331	2,255	605	859	47	1,432	437	147	898



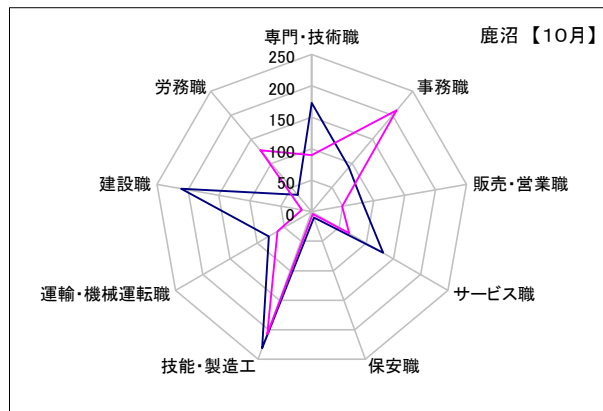
宇都宮

	専門・技術職	事務職	販売・営業職	サービス職	保安職	技能・製造工	運輸・機械運転職	建設職	労務職
求人数	1,973	508	712	1,189	325	596	519	605	329
求職者数	1,157	1,902	504	670	39	1,082	330	103	629



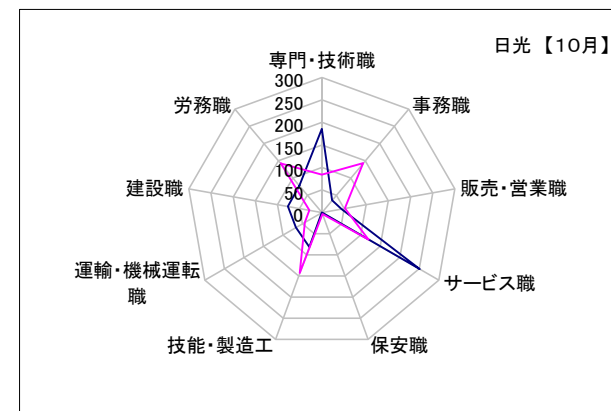
鹿沼

	専門・技術職	事務職	販売・営業職	サービス職	保安職	技能・製造工	運輸・機械運転職	建設職	労務職
求人数	173	92	82	131	10	231	79	211	35
求職者数	90	210	49	69	4	207	63	16	127



日光

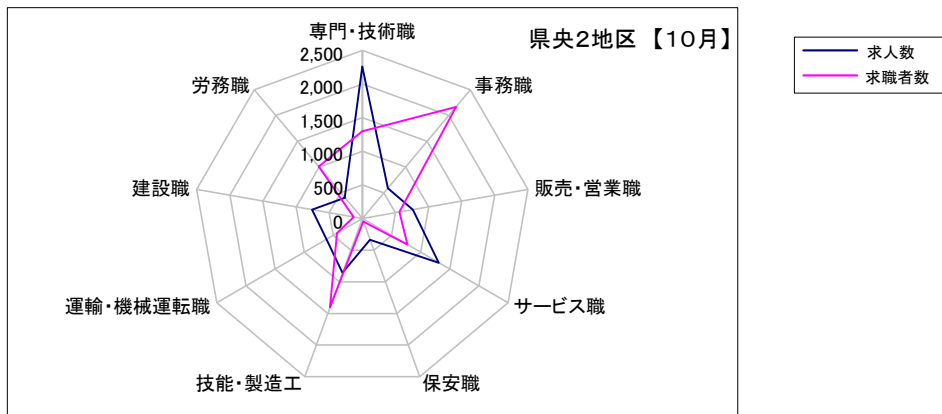
	専門・技術職	事務職	販売・営業職	サービス職	保安職	技能・製造工	運輸・機械運転職	建設職	労務職
求人数	186	35	44	251	0	82	67	77	78
求職者数	84	143	52	120	4	143	44	28	142



求人・求職バランスシート【10月】

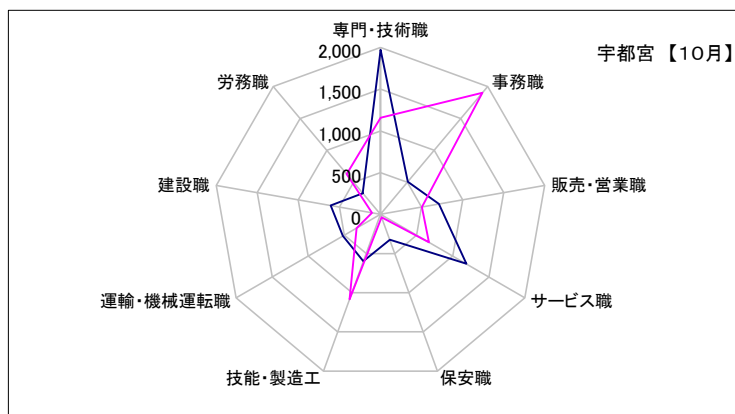
県央2地区

	専門・技術職	事務職	販売・営業職	サービス職	保安職	技能・製造工	運輸・機械運転職	建設職	労務職
求人数	2,259	592	762	1,312	337	859	615	757	405
求職者数	1,301	2,168	561	775	45	1,403	434	133	1,009



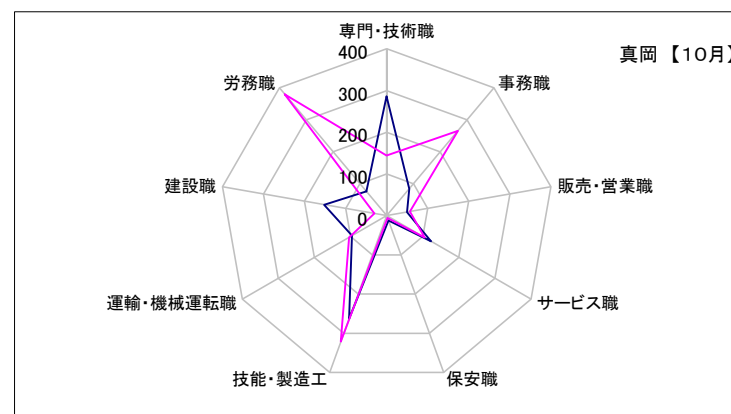
宇都宮

	専門・技術職	事務職	販売・営業職	サービス職	保安職	技能・製造工	運輸・機械運転職	建設職	労務職
求人数	1,973	508	712	1,189	325	596	519	605	329
求職者数	1,157	1,902	504	670	39	1,082	330	103	629



真岡

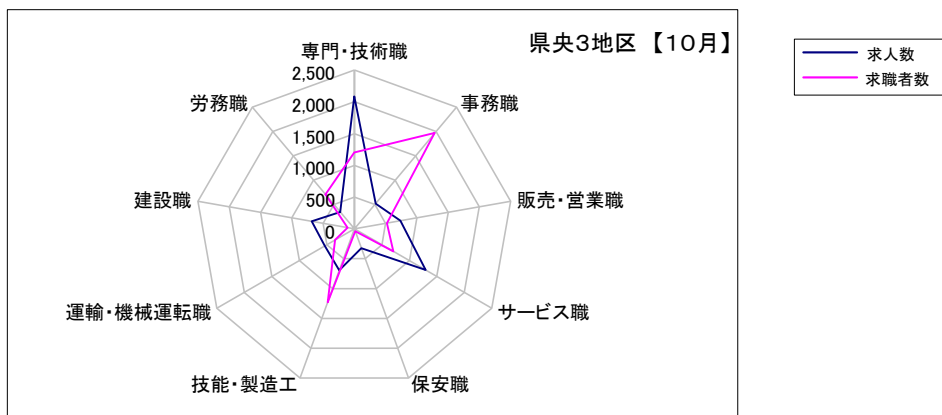
	専門・技術職	事務職	販売・営業職	サービス職	保安職	技能・製造工	運輸・機械運転職	建設職	労務職
求人数	286	84	50	123	12	263	96	152	76
求職者数	144	266	57	105	6	321	104	30	380



求人・求職バランスシート【10月】

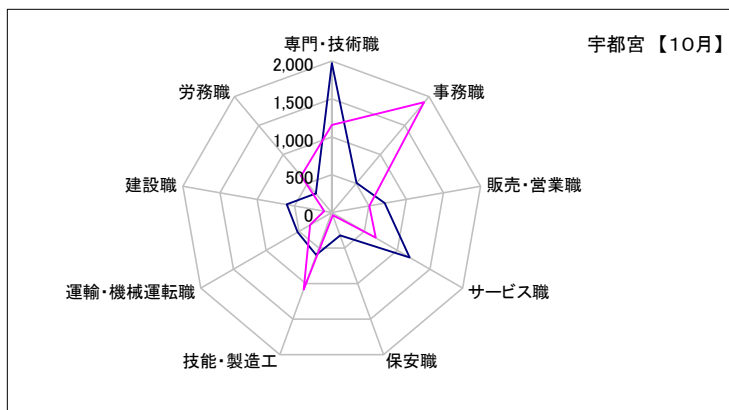
県央3地区

	専門・技術職	事務職	販売・営業職	サービス職	保安職	技能・製造工	運輸・機械運転職	建設職	労務職
求人数	2,087	521	734	1,296	325	695	540	682	346
求職者数	1,203	1,970	521	708	39	1,230	348	109	707



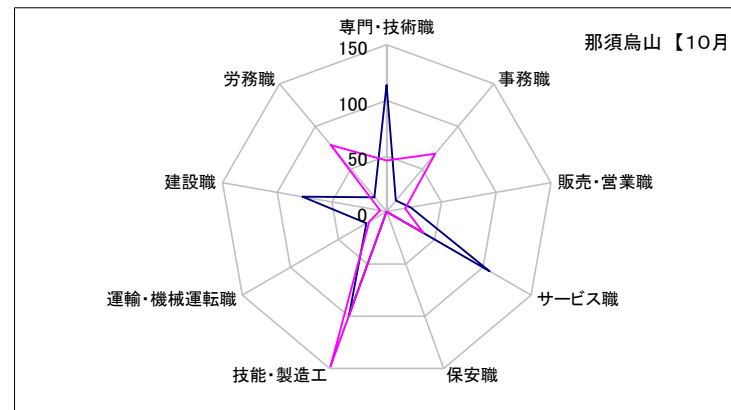
宇都宮

	専門・技術職	事務職	販売・営業職	サービス職	保安職	技能・製造工	運輸・機械運転職	建設職	労務職
求人数	1,973	508	712	1,189	325	596	519	605	329
求職者数	1,157	1,902	504	670	39	1,082	330	103	629



那須烏山

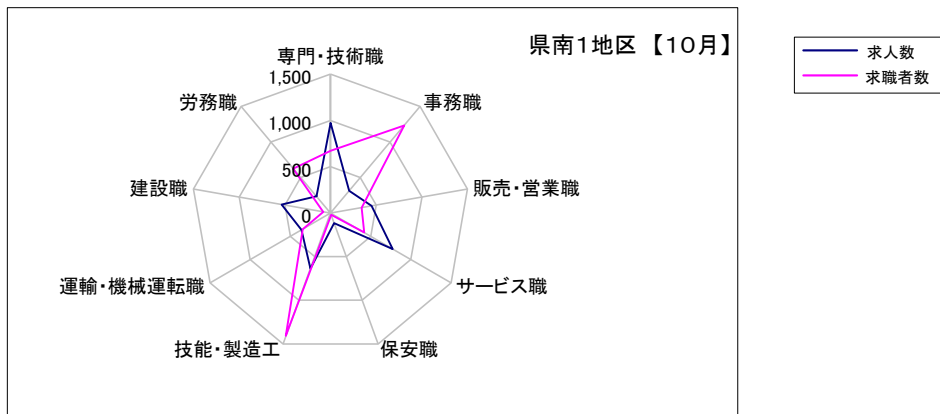
	専門・技術職	事務職	販売・営業職	サービス職	保安職	技能・製造工	運輸・機械運転職	建設職	労務職
求人数	114	13	22	107	0	99	21	77	17
求職者数	46	68	17	38	0	148	18	6	78



求人・求職バランスシート【10月】

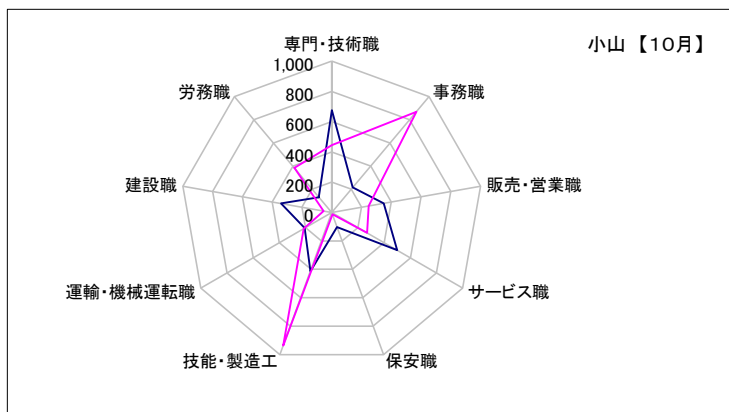
県南1地区

	専門・技術職	事務職	販売・営業職	サービス職	保安職	技能・製造工	運輸・機械運転職	建設職	労務職
求人数	971	313	449	776	114	635	362	536	236
求職者数	671	1,235	342	418	19	1,409	346	80	626



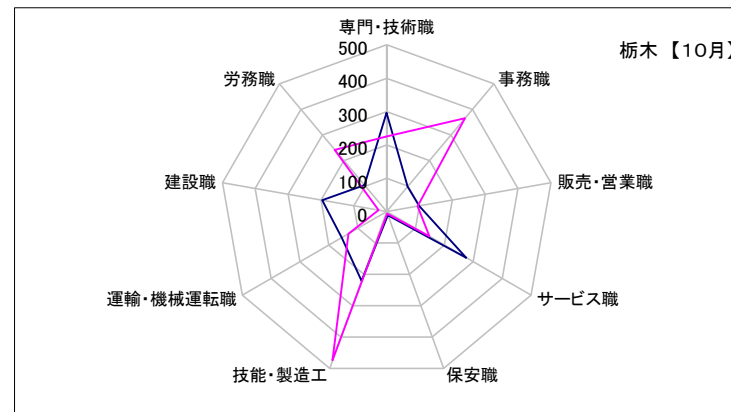
小山

	専門・技術職	事務職	販売・営業職	サービス職	保安職	技能・製造工	運輸・機械運転職	建設職	労務職
求人数	675	215	350	500	103	414	206	340	132
求職者数	446	869	248	270	13	935	214	55	384



栃木

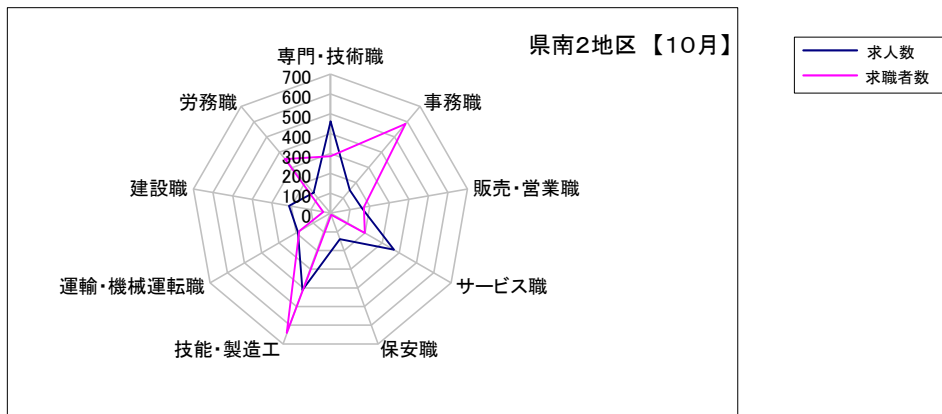
	専門・技術職	事務職	販売・営業職	サービス職	保安職	技能・製造工	運輸・機械運転職	建設職	労務職
求人数	296	98	99	276	11	221	156	196	104
求職者数	225	366	94	148	6	474	132	25	242



求人・求職バランスシート【10月】

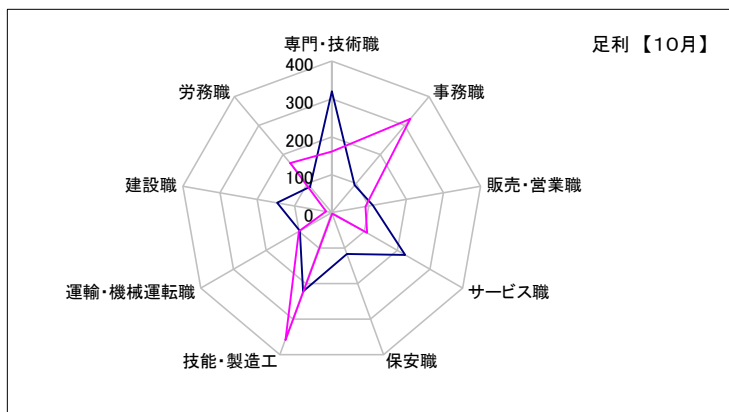
県南2地区

	専門・技術職	事務職	販売・営業職	サービス職	保安職	技能・製造工	運輸・機械運転職	建設職	労務職
求人数	462	151	159	368	140	412	190	213	133
求職者数	287	586	171	199	9	642	182	38	354



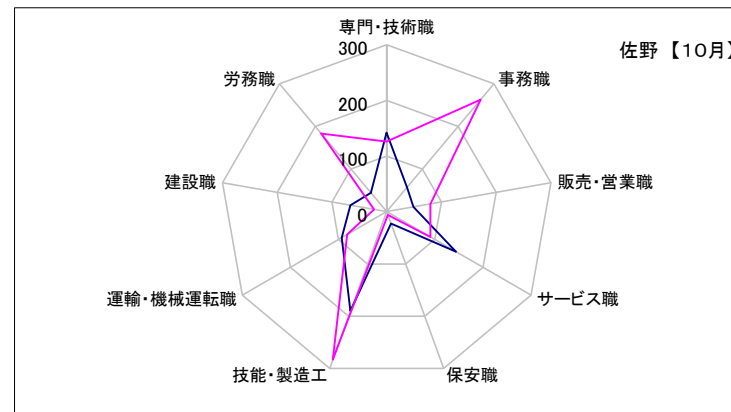
足利

	専門・技術職	事務職	販売・営業職	サービス職	保安職	技能・製造工	運輸・機械運転職	建設職	労務職
求人数	320	94	110	224	117	222	97	147	89
求職者数	161	323	91	108	3	359	100	15	171



佐野

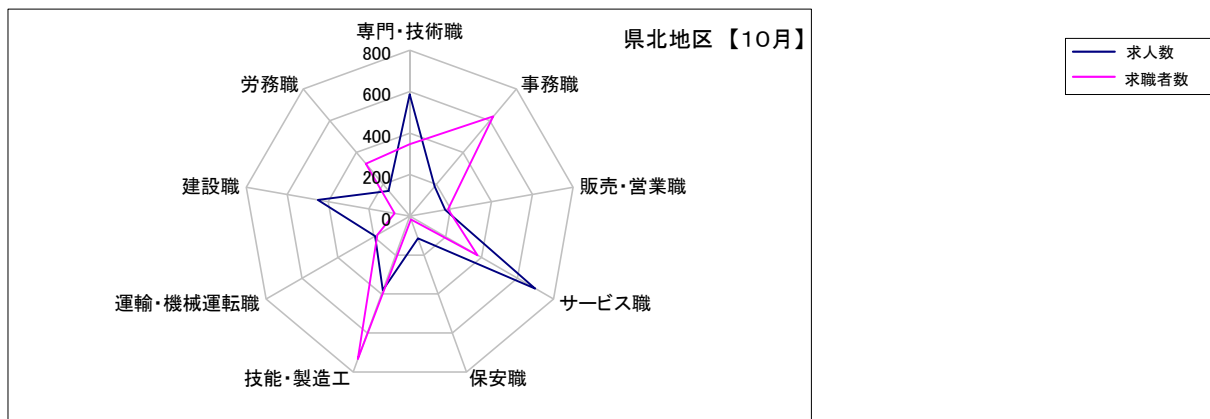
	専門・技術職	事務職	販売・営業職	サービス職	保安職	技能・製造工	運輸・機械運転職	建設職	労務職
求人数	142	57	49	144	23	190	93	66	44
求職者数	126	263	80	91	6	283	82	23	183



求人・求職バランスシート【10月】

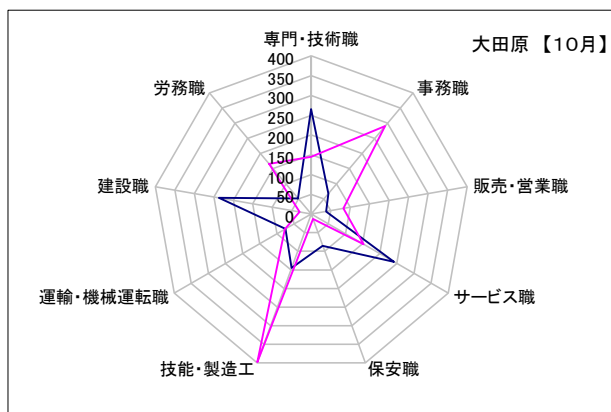
県北地区

	専門・技術職	事務職	販売・営業職	サービス職	保安職	技能・製造工	運輸・機械運転職	建設職	労務職
求人数	587	186	173	699	114	380	193	451	159
求職者数	347	627	187	377	18	733	180	74	330



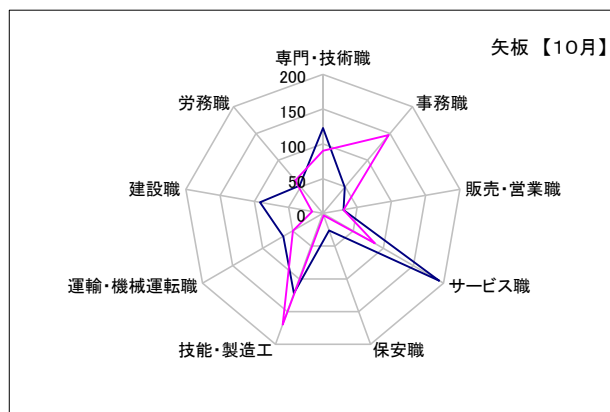
大田原

	専門・技術職	事務職	販売・営業職	サービス職	保安職	技能・製造工	運輸・機械運転職	建設職	労務職
求人数	265	67	38	242	85	145	75	237	52
求職者数	145	290	83	153	13	398	77	30	166



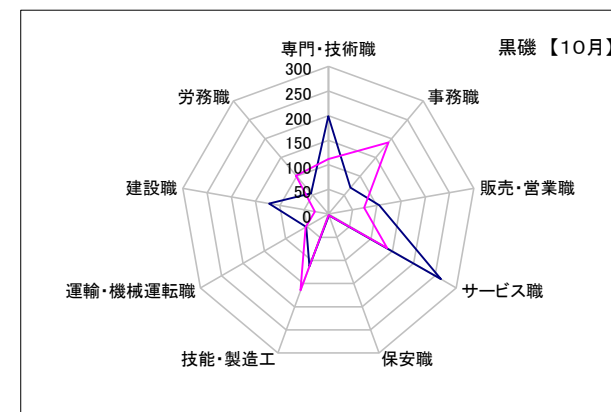
矢板

	専門・技術職	事務職	販売・営業職	サービス職	保安職	技能・製造工	運輸・機械運転職	建設職	労務職
求人数	123	49	30	193	26	122	66	92	52
求職者数	90	147	30	86	3	170	50	16	62



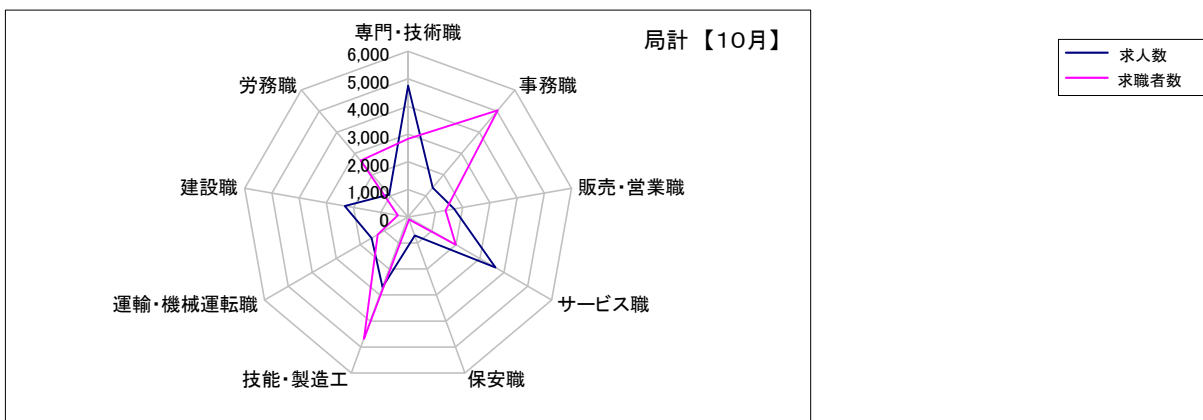
黒磯

	専門・技術職	事務職	販売・営業職	サービス職	保安職	技能・製造工	運輸・機械運転職	建設職	労務職
求人数	199	70	105	264	3	113	52	122	55
求職者数	112	190	74	138	2	165	53	28	102



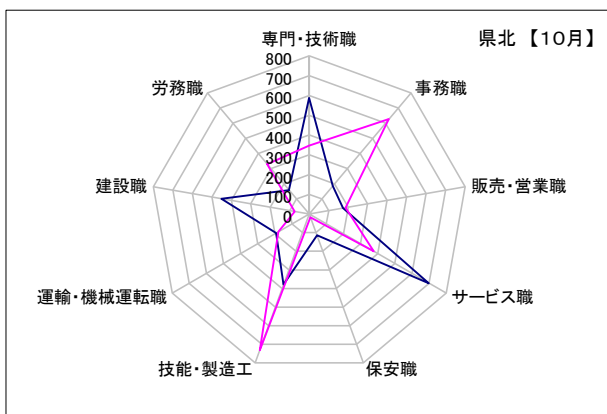
求人・求職バランスシート【10月】

局計									
	専門・技術職	事務職	販売・営業職	サービス職	保安職	技能・製造工	運輸・機械運転職	建設職	労務職
求人数	4,752	1,382	1,691	3,644	715	2,698	1,527	2,322	1,063
求職者数	2,826	5,037	1,379	1,996	99	4,685	1,267	375	2,666



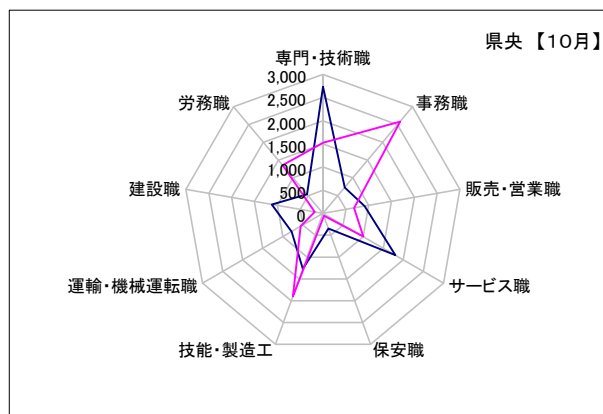
県北 《矢板・大田原・黒磯》

	専門・技術職	事務職	販売・営業職	サービス職	保安職	技能・製造工	運輸・機械運転職	建設職	労務職
求人数	587	186	173	699	114	380	193	451	159
求職者数	347	627	187	377	18	733	180	74	330



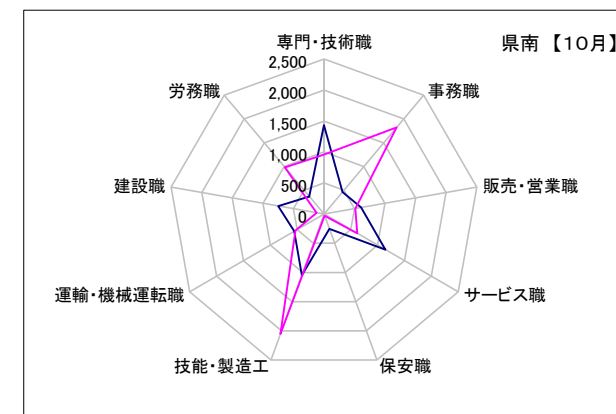
県央 《宇都宮・那須烏山・鹿沼・真岡・日光》

	専門・技術職	事務職	販売・営業職	サービス職	保安職	技能・製造工	運輸・機械運転職	建設職	労務職
求人数	2,732	732	910	1,801	347	1,271	782	1,122	535
求職者数	1,521	2,589	679	1,002	53	1,901	559	183	1,356



県南 《栃木・佐野・足利・小山》

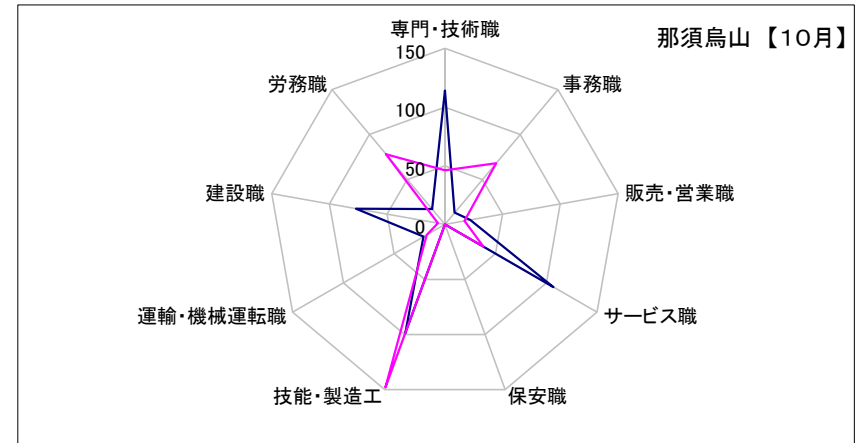
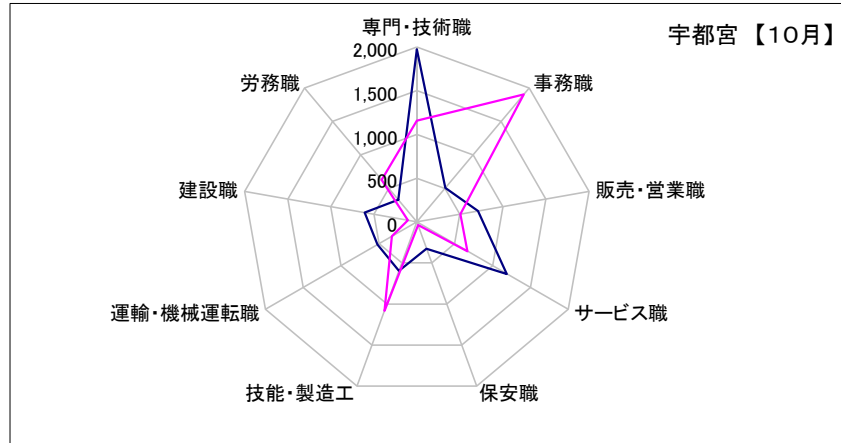
	専門・技術職	事務職	販売・営業職	サービス職	保安職	技能・製造工	運輸・機械運転職	建設職	労務職
求人数	1,433	464	608	1,144	254	1,047	552	749	369
求職者数	958	1,821	513	617	28	2,051	528	118	980



求人・求職バランスシート【10月】

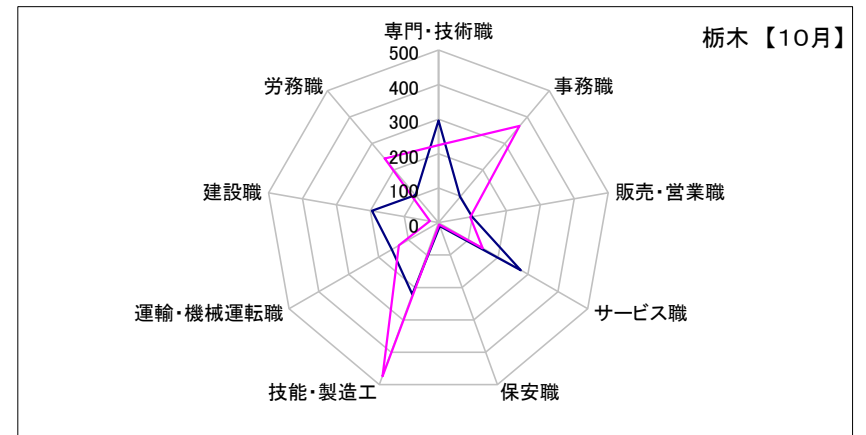
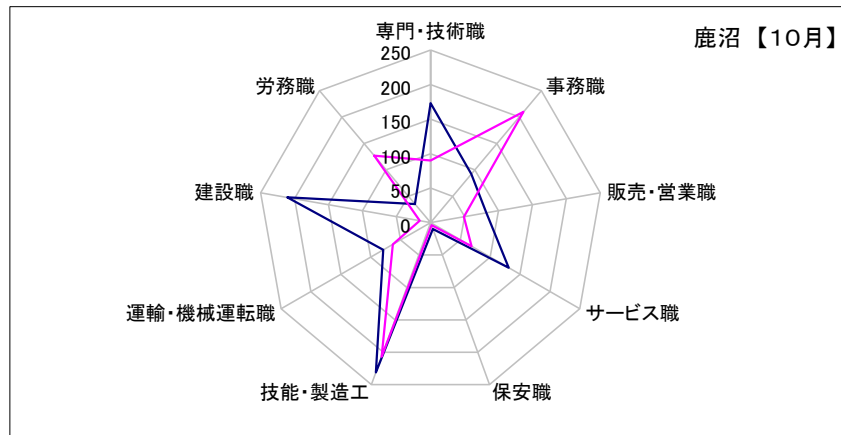
宇都宮									
	専門・技術職	事務職	販売・営業職	サービス職	保安職	技能・製造工	運輸・機械運転職	建設職	労務職
求人数	1,973	508	712	1,189	325	596	519	605	329
求職者数	1,157	1,902	504	670	39	1,082	330	103	629

那須烏山									
	専門・技術職	事務職	販売・営業職	サービス職	保安職	技能・製造工	運輸・機械運転職	建設職	労務職
求人数	114	13	22	107	0	99	21	77	17
求職者数	46	68	17	38	0	148	18	6	78



鹿沼									
	専門・技術職	事務職	販売・営業職	サービス職	保安職	技能・製造工	運輸・機械運転職	建設職	労務職
求人数	173	92	82	131	10	231	79	211	35
求職者数	90	210	49	69	4	207	63	16	127

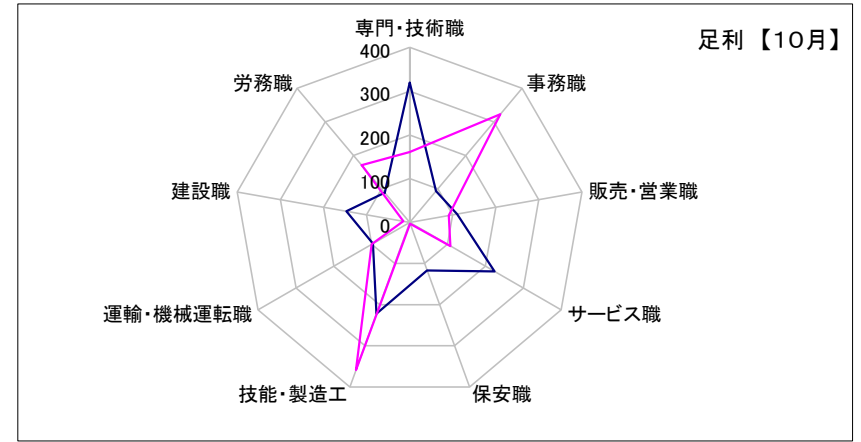
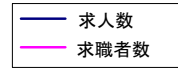
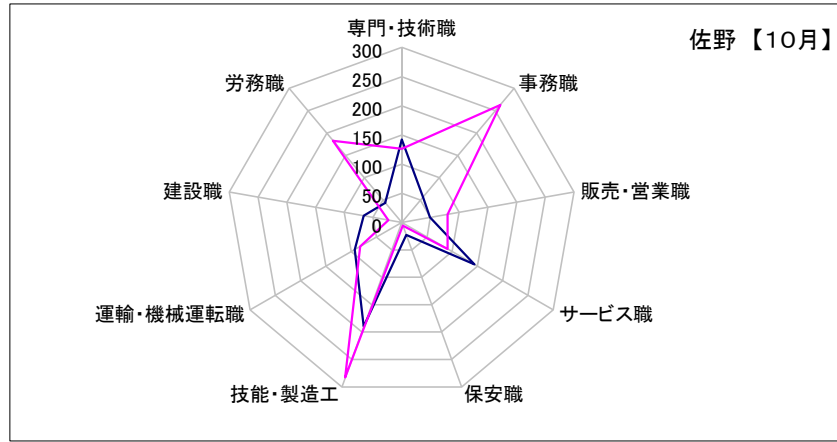
栃木									
	専門・技術職	事務職	販売・営業職	サービス職	保安職	技能・製造工	運輸・機械運転職	建設職	労務職
求人数	296	98	99	276	11	221	156	196	104
求職者数	225	366	94	148	6	474	132	25	242



求人・求職バランスシート【10月】

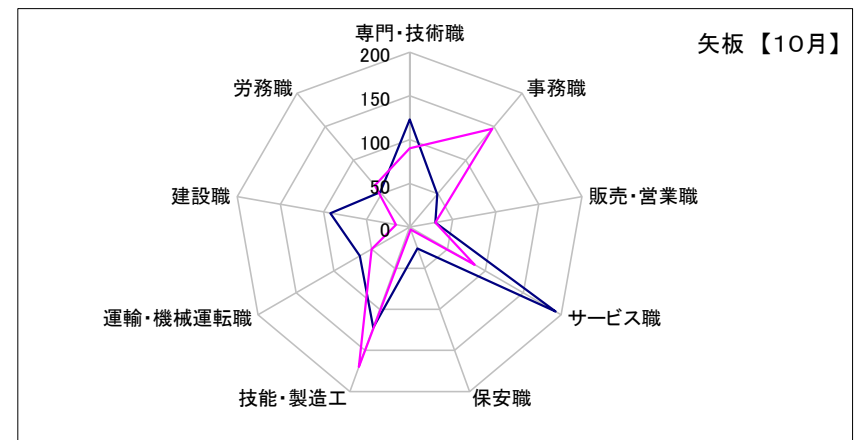
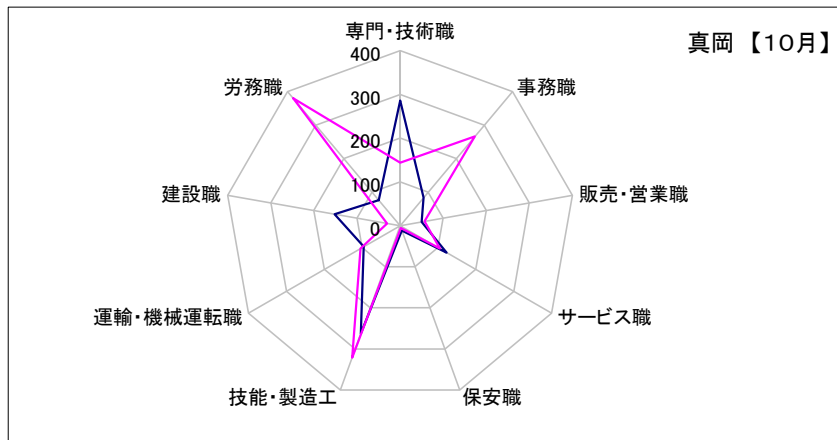
佐野									
	専門・技術職	事務職	販売・営業職	サービス職	保安職	技能・製造工	運輸・機械運転職	建設職	労務職
求人数	142	57	49	144	23	190	93	66	44
求職者数	126	263	80	91	6	283	82	23	183

足利									
	専門・技術職	事務職	販売・営業職	サービス職	保安職	技能・製造工	運輸・機械運転職	建設職	労務職
求人数	320	94	110	224	117	222	97	147	89
求職者数	161	323	91	108	3	359	100	15	171



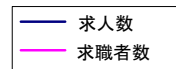
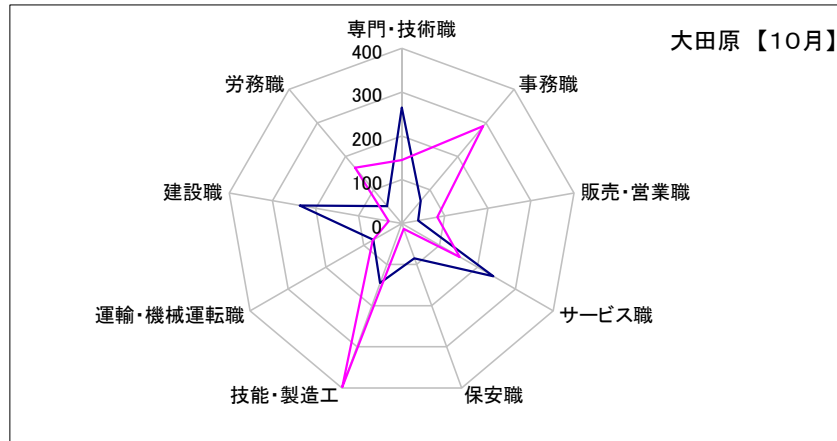
真岡									
	専門・技術職	事務職	販売・営業職	サービス職	保安職	技能・製造工	運輸・機械運転職	建設職	労務職
求人数	286	84	50	123	12	263	96	152	76
求職者数	144	266	57	105	6	321	104	30	380

矢板									
	専門・技術職	事務職	販売・営業職	サービス職	保安職	技能・製造工	運輸・機械運転職	建設職	労務職
求人数	123	49	30	193	26	122	66	92	52
求職者数	90	147	30	86	3	170	50	16	62

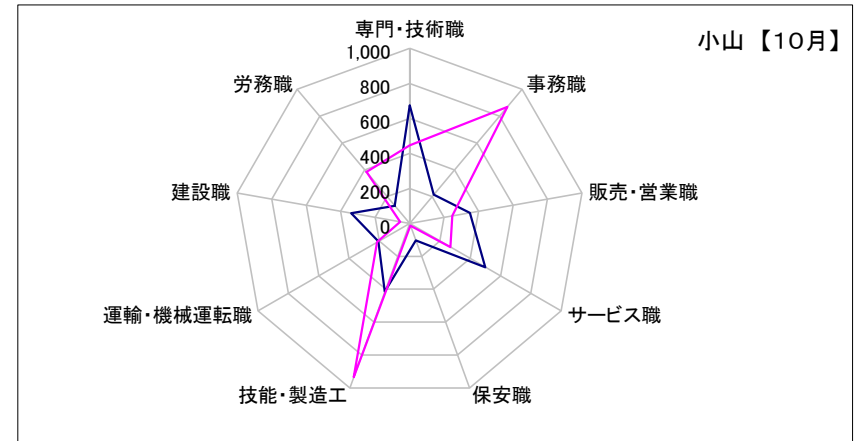


求人・求職バランスシート【10月】

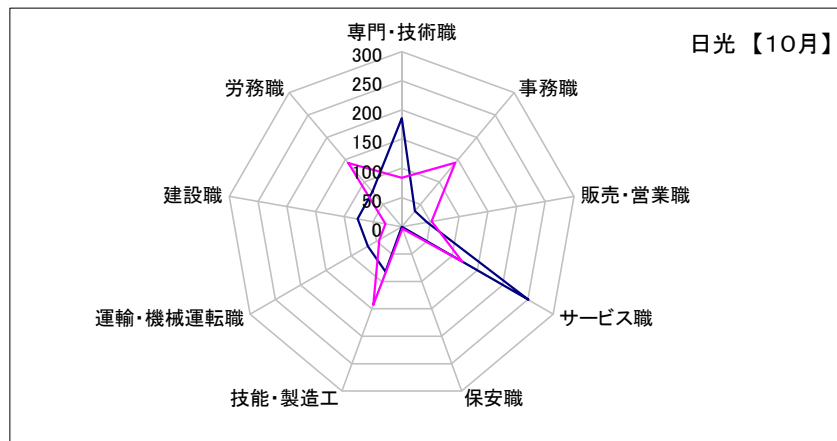
大田原									
	専門・技術職	事務職	販売・営業職	サービス職	保安職	技能・製造工	運輸・機械運転職	建設職	労務職
求人数	265	67	38	242	85	145	75	237	52
求職者数	145	290	83	153	13	398	77	30	166



小山									
	専門・技術職	事務職	販売・営業職	サービス職	保安職	技能・製造工	運輸・機械運転職	建設職	労務職
求人数	675	215	350	500	103	414	206	340	132
求職者数	446	869	248	270	13	935	214	55	384



日光									
	専門・技術職	事務職	販売・営業職	サービス職	保安職	技能・製造工	運輸・機械運転職	建設職	労務職
求人数	186	35	44	251	0	82	67	77	78
求職者数	84	143	52	120	4	143	44	28	142



黒磯									
	専門・技術職	事務職	販売・営業職	サービス職	保安職	技能・製造工	運輸・機械運転職	建設職	労務職
求人数	199	70	105	264	3	113	52	122	55
求職者数	112	190	74	138	2	165	53	28	102

