

求人・求職バランスシート（フルタイム）

2012年03月

	求 人		求 職						
			合計	～24歳	25歳～	35歳～	45歳～	55歳～	
合 計	有効求人数	18,522	有効求職者	29,687	4,475	8,282	6,617	5,144	5,169
	有効倍率	0.62	うち男	17,625	2,273	4,396	3,696	3,128	4,132
	新規倍率	1.00	うち女	12,027	2,200	3,874	2,912	2,012	1,029
専門・ 技術職	有効求人数	4,908	有効求職者	3,973	534	1,253	873	663	650
	有効倍率	1.24	うち男	2,182	266	611	446	351	508
	新規倍率	1.64	うち女	1,788	268	642	426	312	140
事 務 職	有効求人数	1,790	有効求職者	7,893	1,302	2,664	1,885	1,188	854
	有効倍率	0.23	うち男	2,345	343	651	418	358	575
	新規倍率	0.47	うち女	5,541	959	2,011	1,465	829	277
販売・ 営業職	有効求人数	2,390	有効求職者	2,857	545	839	595	455	423
	有効倍率	0.84	うち男	1,885	269	560	420	319	317
	新規倍率	1.35	うち女	970	276	278	175	135	106
サービ ス職	有効求人数	2,592	有効求職者	2,419	431	622	502	447	417
	有効倍率	1.07	うち男	1,145	138	294	247	222	244
	新規倍率	1.49	うち女	1,270	293	326	254	225	172
保 安 職	有効求人数	547	有効求職者	167	20	22	17	34	74
	有効倍率	3.28	うち男	163	19	22	17	34	71
	新規倍率	3.73	うち女	4	1	0	0	0	3
技能工・ 製造工	有効求人数	2,315	有効求職者	6,199	970	1,675	1,463	1,121	970
	有効倍率	0.37	うち男	4,791	722	1,309	1,105	819	836
	新規倍率	0.66	うち女	1,405	247	365	358	301	134
運輸・ 機械運 転職	有効求人数	1,347	有効求職者	1,316	53	199	318	320	426
	有効倍率	1.02	うち男	1,276	51	193	298	310	424
	新規倍率	1.55	うち女	40	2	6	20	10	2
建 設 職	有効求人数	1,568	有効求職者	617	109	119	137	78	174
	有効倍率	2.54	うち男	610	108	116	136	77	173
	新規倍率	2.61	うち女	7	1	3	1	1	1
労 務 職	有効求人数	864	有効求職者	3,086	281	628	614	635	928
	有効倍率	0.28	うち男	2,363	205	466	453	483	756
	新規倍率	0.76	うち女	711	75	158	158	151	169

(注) 「職業別」の合計には、管理職・農林漁業職・職業分類不能を含みます。
「有効求職」・「有効求人」は、その月に申し込まれた新規の「求職」あるいは「求人」に前月から繰り越された有効中の「求職」・「求人」をそれぞれ足したものです。
「有効倍率」は、有効求職者1人あたりの有効求人数を意味します。
「新規倍率」は、新規求職者1人あたりの新規求人数を意味します。

求人・求職バランスシート（フルタイム）【専門】

2012年03月

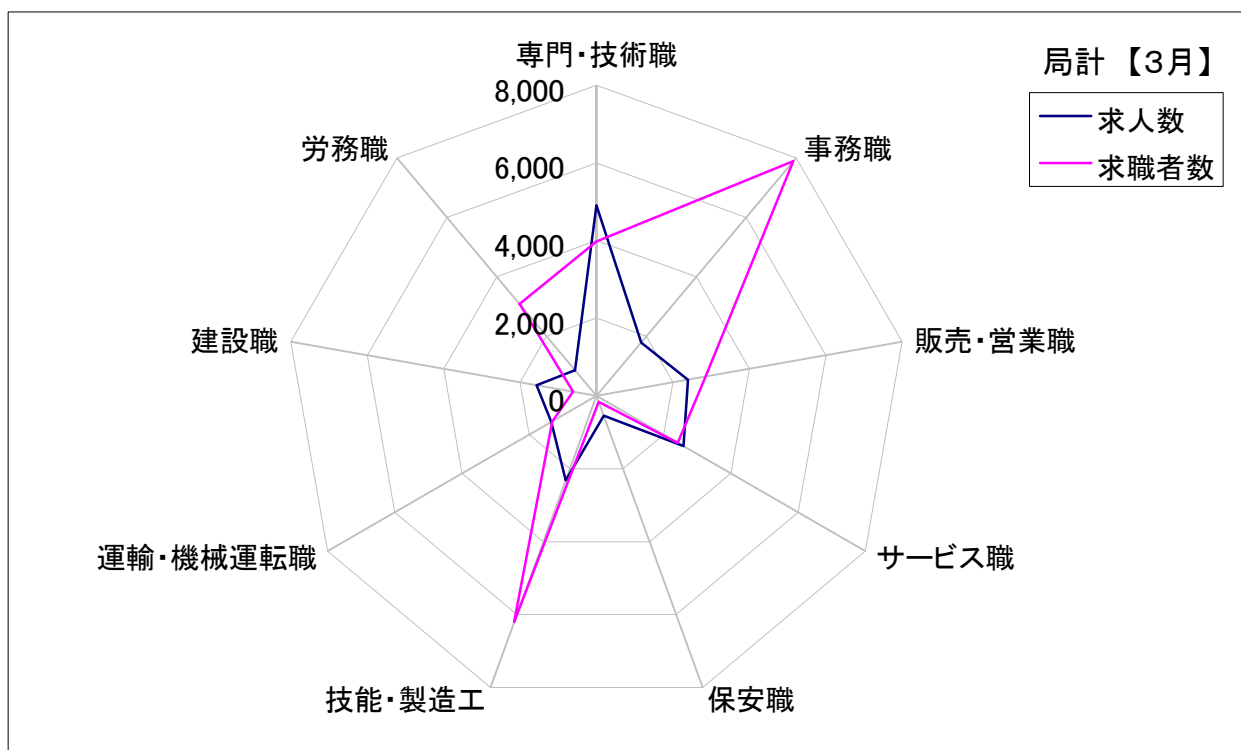
	求 人		求 職						
	有効求人数		有効求職者	合計	～24歳	25歳～	35歳～	45歳～	55歳～
職業計	有効求人数	18,522	有効求職者	29,687	4,475	8,282	6,617	5,144	5,169
	有効倍率	0.62	うち女	12,027	2,200	3,874	2,912	2,012	1,029
専門・ 技術職計	有効求人数	4,908	有効求職者	3,973	534	1,253	873	663	650
	有効倍率	1.24	うち女	1,788	268	642	426	312	140
開発技術者	有効求人数	432	有効求職者	507	54	129	110	83	131
	有効倍率	0.85	うち女	39	5	16	9	5	4
製造技術者	有効求人数	55	有効求職者	187	22	37	40	33	55
	有効倍率	0.29	うち女	29	7	7	12	3	0
建築・土木 技術者等	有効求人数	558	有効求職者	227	17	55	45	39	71
	有効倍率	2.46	うち女	22	4	14	2	1	1
情報処理・ 通信技術者	有効求人数	262	有効求職者	378	73	139	82	54	30
	有効倍率	0.69	うち女	22	6	8	7	0	1
その他の 技術者 (安全衛生等)	有効求人数	37	有効求職者	133	8	23	26	28	48
	有効倍率	0.28	うち女	9	2	5	2	0	0
医師、 薬剤師等	有効求人数	344	有効求職者	22	0	10	6	4	2
	有効倍率	15.64	うち女	14	0	6	5	2	1
保健師、 看護師等	有効求人数	1,049	有効求職者	388	19	110	116	89	54
	有効倍率	2.70	うち女	364	19	100	111	85	49
医療技術者	有効求人数	242	有効求職者	114	16	59	14	18	7
	有効倍率	2.12	うち女	82	12	46	10	9	5
その他の 保険医療 (栄養士等)	有効求人数	213	有効求職者	313	72	95	59	42	45
	有効倍率	0.68	うち女	206	57	72	37	26	14
社会福祉 専門職	有効求人数	1,267	有効求職者	800	117	286	187	134	76
	有効倍率	1.58	うち女	581	92	215	129	104	41
その他の 専門職	有効求人数	381	有効求職者	669	80	218	129	126	116
	有効倍率	0.57	うち女	316	39	105	77	74	21

(注) 「職業計」は、全職業のフルタイムの合計です。
「有効求職」・「有効求人」は、その月に申し込まれた新規の「求職」あるいは「求人」に前月から繰り越された有効中の「求職」・「求人」をそれぞれ足したものです。
「有効倍率」は、有効求職者1人あたりの有効求人の方を意味します。

求人・求職バランスシート【3月】

局 計

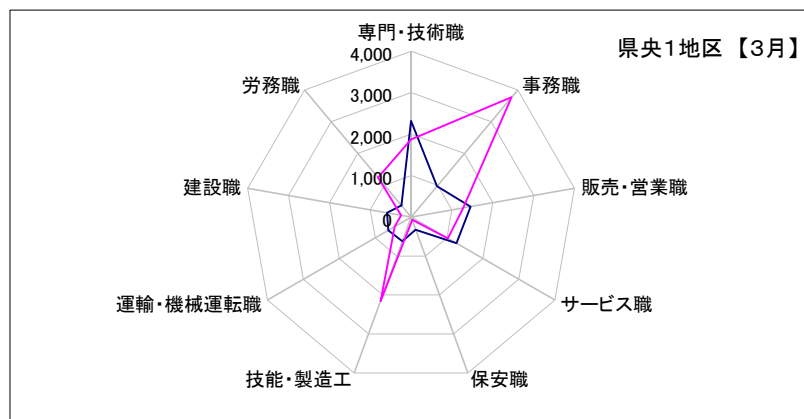
	専門・技術職	事務職	販売・営業職	サービス職	保安職	技能・製造工	運輸・機械運転職	建設職	労務職
求 人 数	4,908	1,790	2,390	2,592	547	2,315	1,347	1,568	864
求 職 者 数	3,973	7,893	2,857	2,419	167	6,199	1,316	617	3,086



求人・求職バランスシート【3月】

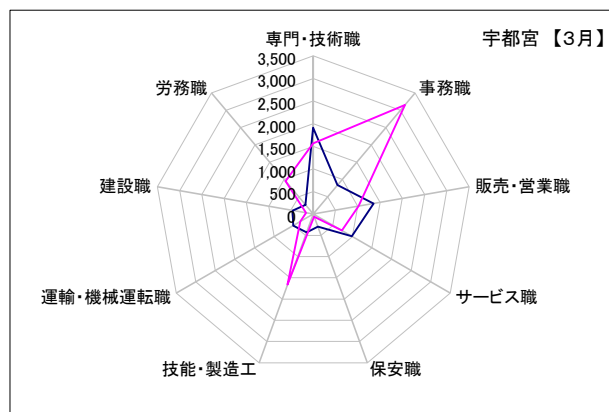
県央1地区

	専門・技術職	事務職	販売・営業職	サービス職	保安職	技能・製造工	運輸・機械運転職	建設職	労務職
求人数	2,315	971	1,458	1,262	321	620	638	586	366
求職者数	1,869	3,768	1,273	1,021	74	2,157	459	248	1,245



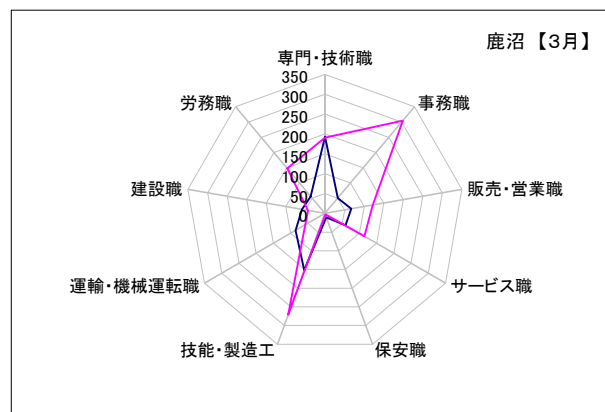
宇都宮

	専門・技術職	事務職	販売・営業職	サービス職	保安職	技能・製造工	運輸・機械運転職	建設職	労務職
求人数	1,912	837	1,354	985	298	427	509	461	271
求職者数	1,566	3,156	1,020	730	60	1,661	331	162	955



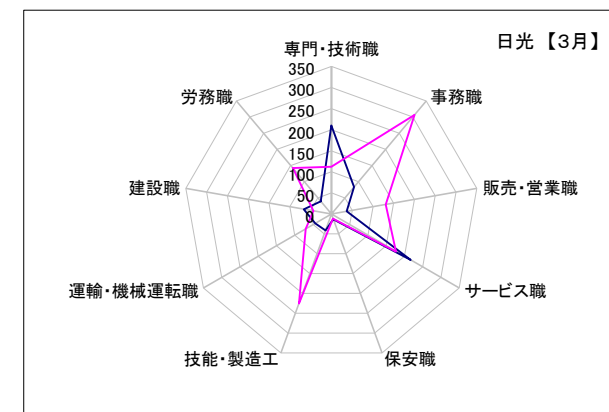
鹿沼

	専門・技術職	事務職	販売・営業職	サービス職	保安職	技能・製造工	運輸・機械運転職	建設職	労務職
求人数	193	50	67	60	10	152	85	59	56
求職者数	191	305	122	114	3	271	58	43	148



日光

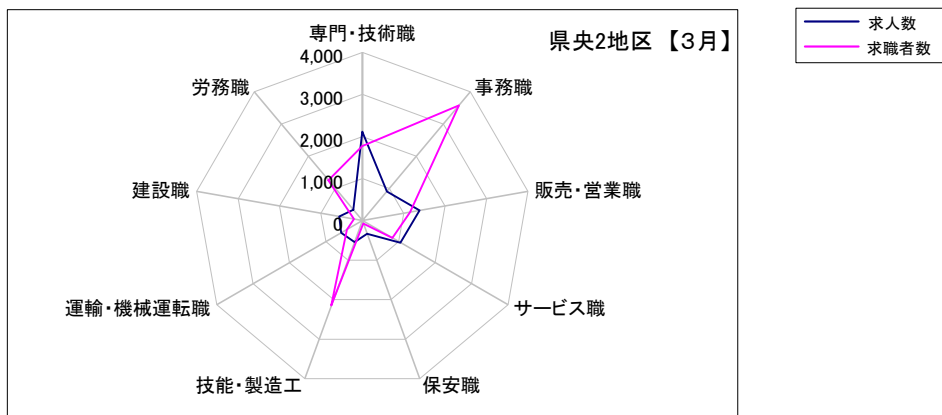
	専門・技術職	事務職	販売・営業職	サービス職	保安職	技能・製造工	運輸・機械運転職	建設職	労務職
求人数	210	84	37	217	13	41	44	66	39
求職者数	112	307	131	177	11	225	70	43	142



求人・求職バランスシート【3月】

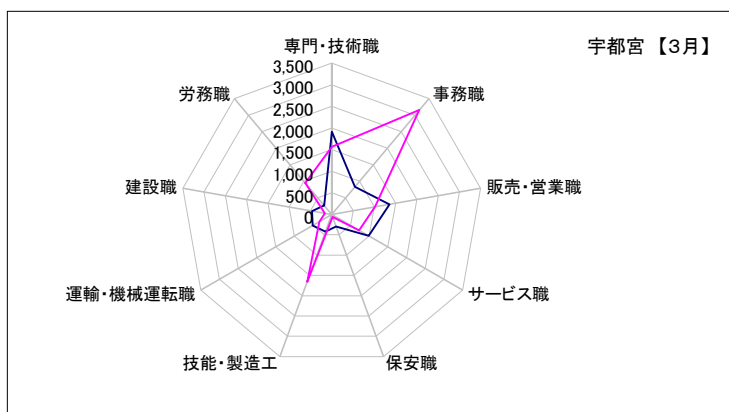
県央2地区

	専門・技術職	事務職	販売・営業職	サービス職	保安職	技能・製造工	運輸・機械運転職	建設職	労務職
求人数	2,118	906	1,381	1,047	337	541	583	554	336
求職者数	1,770	3,579	1,151	829	70	2,152	423	199	1,253



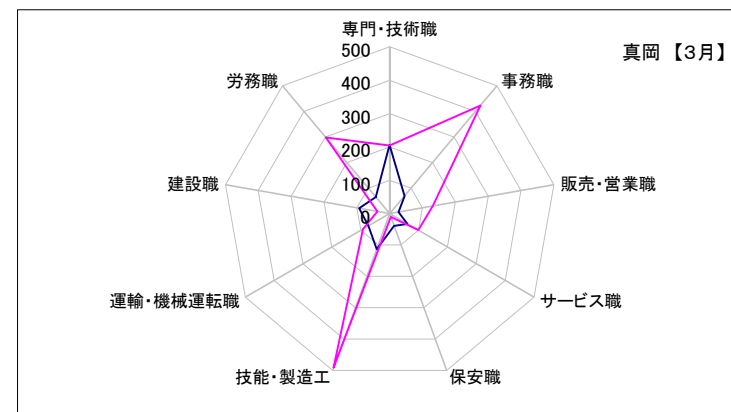
宇都宮

	専門・技術職	事務職	販売・営業職	サービス職	保安職	技能・製造工	運輸・機械運転職	建設職	労務職
求人数	1,912	837	1,354	985	298	427	509	461	271
求職者数	1,566	3,156	1,020	730	60	1,661	331	162	955



真岡

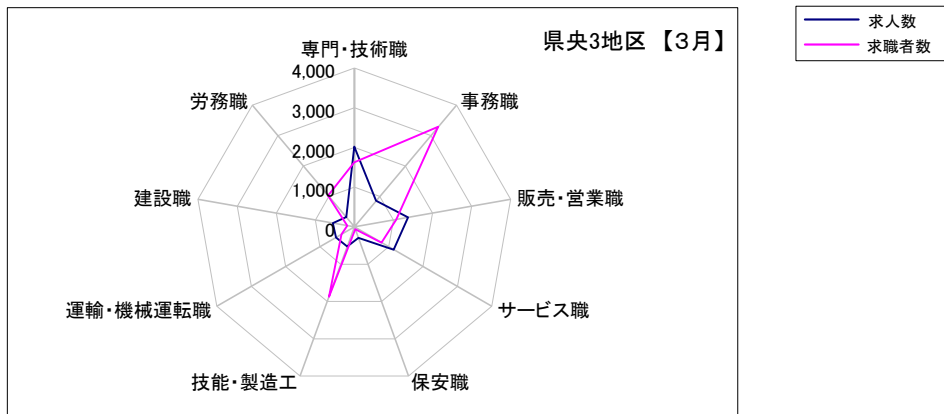
	専門・技術職	事務職	販売・営業職	サービス職	保安職	技能・製造工	運輸・機械運転職	建設職	労務職
求人数	206	69	27	62	39	114	74	93	65
求職者数	204	423	131	99	10	491	92	37	298



求人・求職バランスシート【3月】

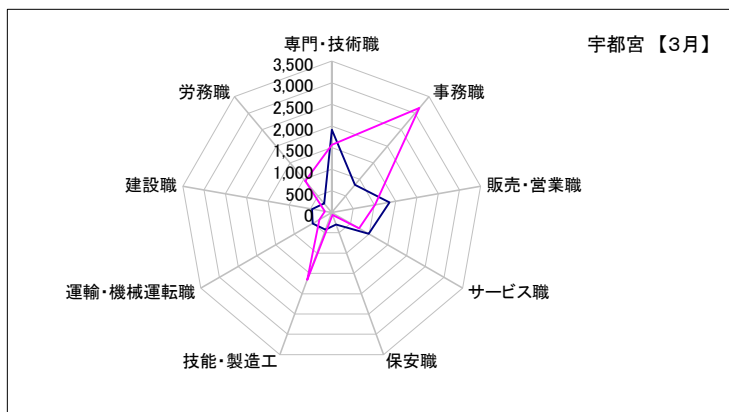
県央3地区

	専門・技術職	事務職	販売・営業職	サービス職	保安職	技能・製造工	運輸・機械運転職	建設職	労務職
求人数	2,022	856	1,372	1,147	298	524	537	547	321
求職者数	1,630	3,290	1,071	793	63	1,877	374	185	1,033



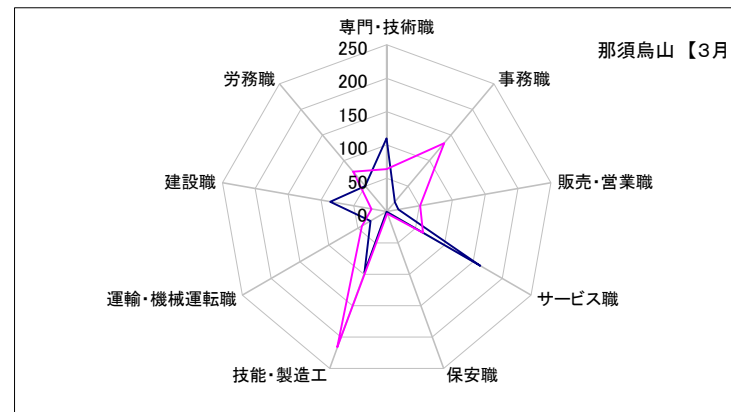
宇都宮

	専門・技術職	事務職	販売・営業職	サービス職	保安職	技能・製造工	運輸・機械運転職	建設職	労務職
求人数	1,912	837	1,354	985	298	427	509	461	271
求職者数	1,566	3,156	1,020	730	60	1,661	331	162	955



那須烏山

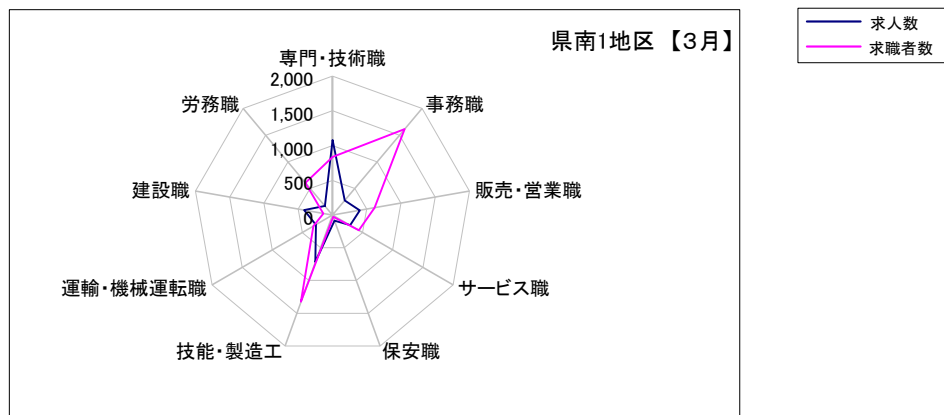
	専門・技術職	事務職	販売・営業職	サービス職	保安職	技能・製造工	運輸・機械運転職	建設職	労務職
求人数	110	19	18	162	0	97	28	86	50
求職者数	64	134	51	63	3	216	43	23	78



求人・求職バランスシート【3月】

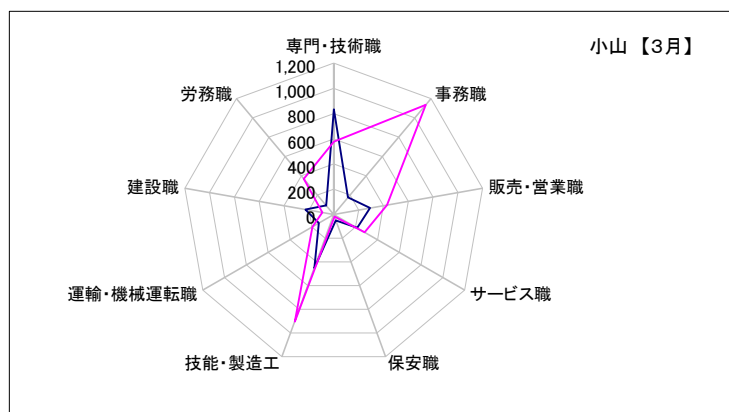
県南1地区

	専門・技術職	事務職	販売・営業職	サービス職	保安職	技能・製造工	運輸・機械運転職	建設職	労務職
求人数	1,079	277	398	291	86	717	275	415	172
求職者数	838	1,614	615	437	24	1,325	319	135	607



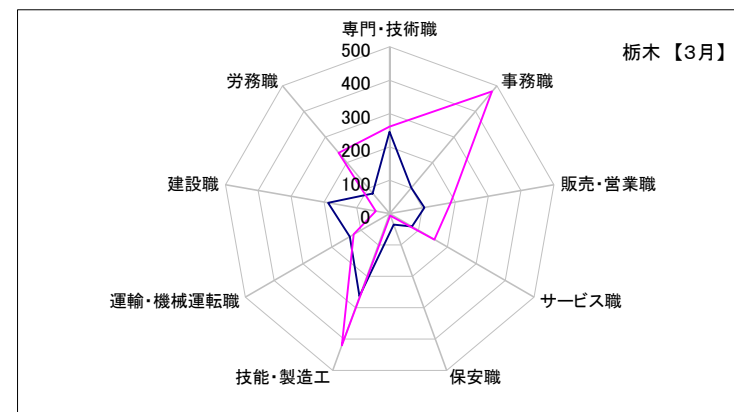
小山

	専門・技術職	事務職	販売・営業職	サービス職	保安職	技能・製造工	運輸・機械運転職	建設職	労務職
求人数	833	176	292	214	51	453	137	228	93
求職者数	577	1,136	429	282	18	905	195	93	369



栃木

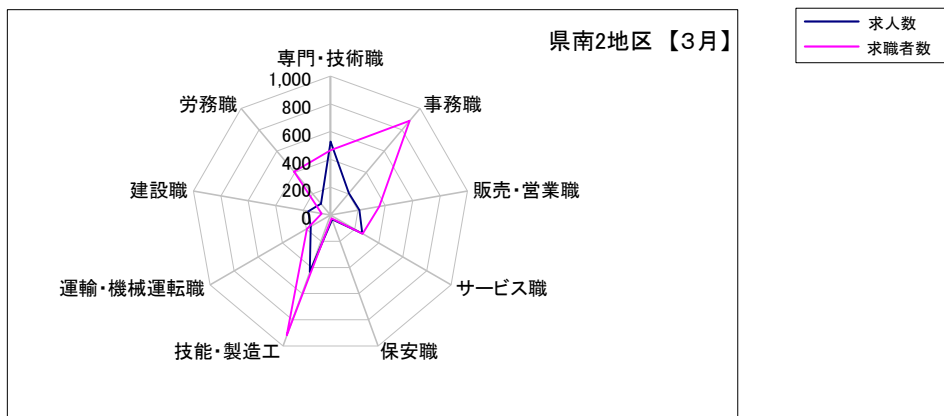
	専門・技術職	事務職	販売・営業職	サービス職	保安職	技能・製造工	運輸・機械運転職	建設職	労務職
求人数	246	101	106	77	35	264	138	187	79
求職者数	261	478	186	155	6	420	124	42	238



求人・求職バランスシート【3月】

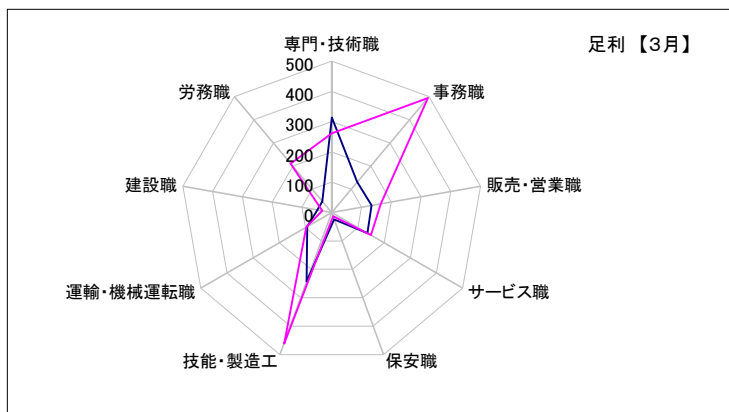
県南2地区

	専門・技術職	事務職	販売・営業職	サービス職	保安職	技能・製造工	運輸・機械運転職	建設職	労務職
求人数	529	205	212	264	33	435	164	162	106
求職者数	466	884	355	266	24	918	197	66	409



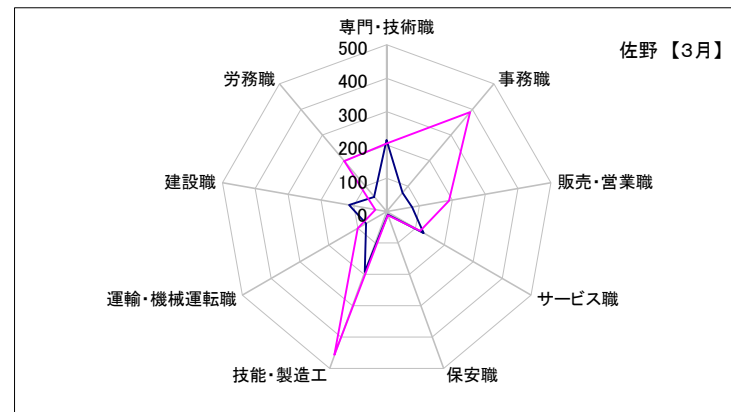
足利

	専門・技術職	事務職	販売・営業職	サービス職	保安職	技能・製造工	運輸・機械運転職	建設職	労務職
求人数	314	131	134	136	24	243	93	48	48
求職者数	262	494	165	150	13	461	97	32	211



佐野

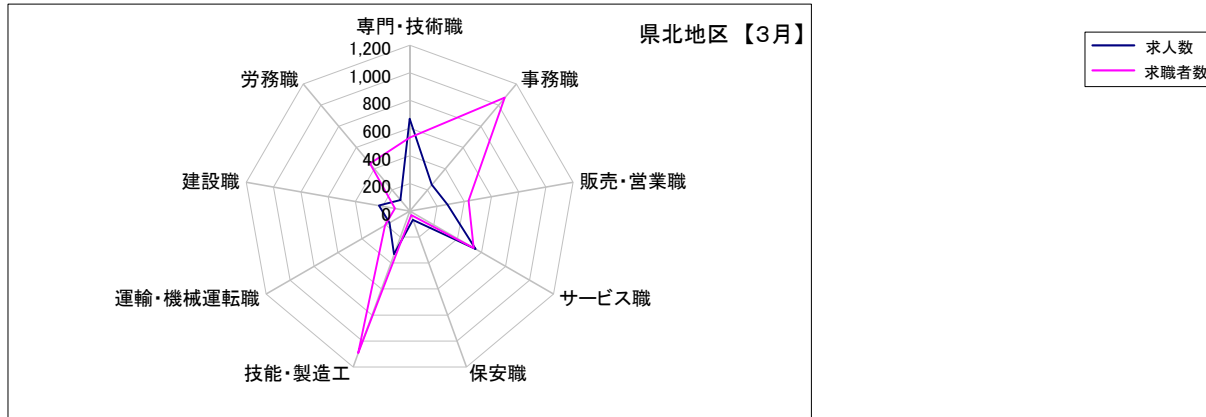
	専門・技術職	事務職	販売・営業職	サービス職	保安職	技能・製造工	運輸・機械運転職	建設職	労務職
求人数	215	74	78	128	9	192	71	114	58
求職者数	204	390	190	116	11	457	100	34	198



求人・求職バランスシート【3月】

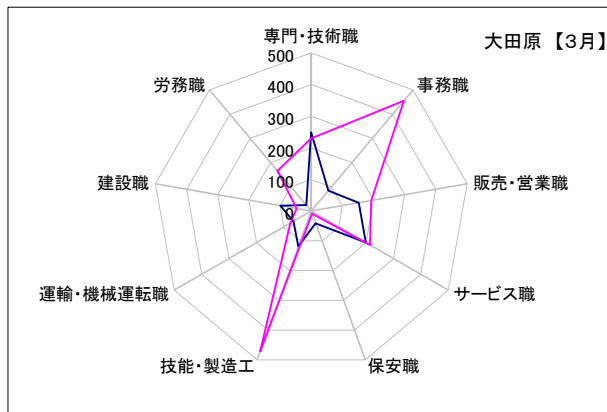
県北地区

	専門・技術職	事務職	販売・営業職	サービス職	保安職	技能・製造工	運輸・機械運転職	建設職	労務職
求人数	669	249	277	551	68	332	168	226	105
求職者数	532	1,070	432	533	32	1,092	206	108	449



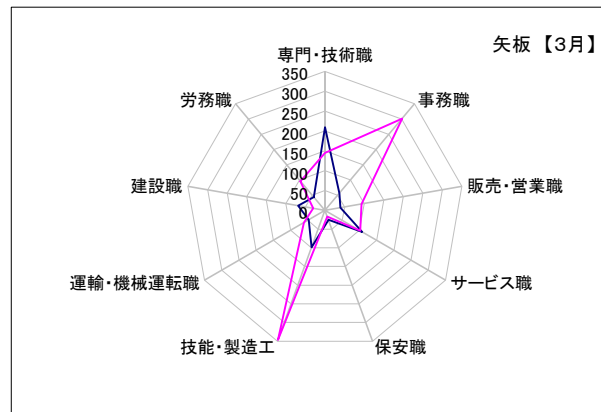
大田原

	専門・技術職	事務職	販売・営業職	サービス職	保安職	技能・製造工	運輸・機械運転職	建設職	労務職
求人数	249	85	153	199	41	119	65	99	25
求職者数	230	455	193	215	9	472	77	47	166



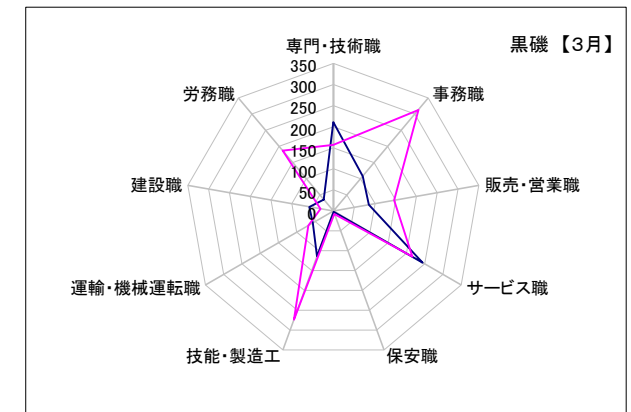
矢板

	専門・技術職	事務職	販売・営業職	サービス職	保安職	技能・製造工	運輸・機械運転職	建設職	労務職
求人数	209	56	39	108	25	99	47	69	44
求職者数	145	302	93	102	16	346	61	30	96



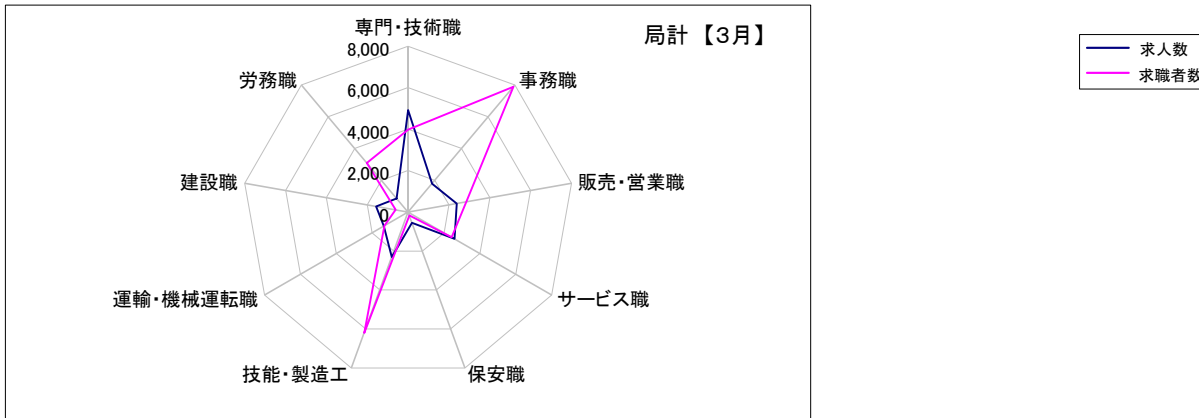
黒磯

	専門・技術職	事務職	販売・営業職	サービス職	保安職	技能・製造工	運輸・機械運転職	建設職	労務職
求人数	211	108	85	244	2	114	56	58	36
求職者数	157	313	146	216	7	274	68	31	187



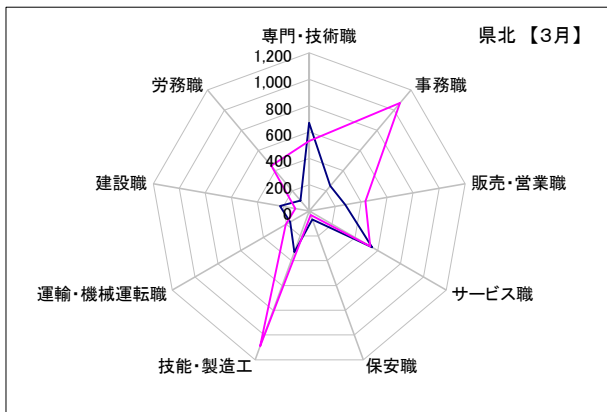
求人・求職バランスシート【3月】

局計									
	専門・技術職	事務職	販売・営業職	サービス職	保安職	技能・製造工	運輸・機械運転職	建設職	労務職
求人数	4,908	1,790	2,390	2,592	547	2,315	1,347	1,568	864
求職者数	3,973	7,893	2,857	2,419	167	6,199	1,316	617	3,086



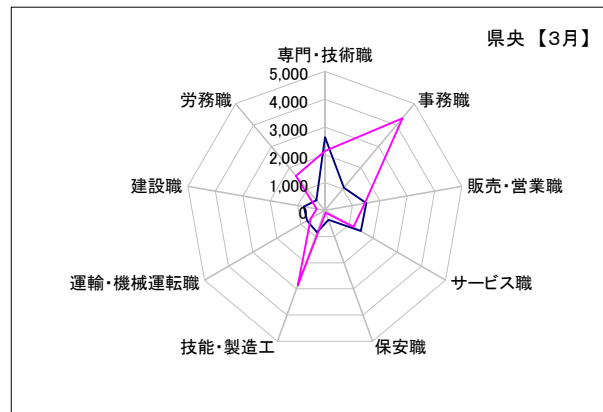
県北 《矢板・大田原・黒磯》

	専門・技術職	事務職	販売・営業職	サービス職	保安職	技能・製造工	運輸・機械運転職	建設職	労務職
求人数	669	249	277	551	68	332	168	226	105
求職者数	532	1,070	432	533	32	1,092	206	108	449



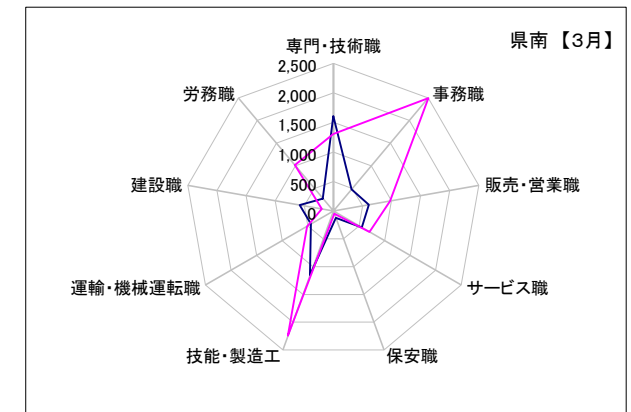
県央 《宇都宮・那須烏山・鹿沼・真岡・日光》

	専門・技術職	事務職	販売・営業職	サービス職	保安職	技能・製造工	運輸・機械運転職	建設職	労務職
求人数	2,631	1,059	1,503	1,486	360	831	740	765	481
求職者数	2,137	4,325	1,455	1,183	87	2,864	594	308	1,621



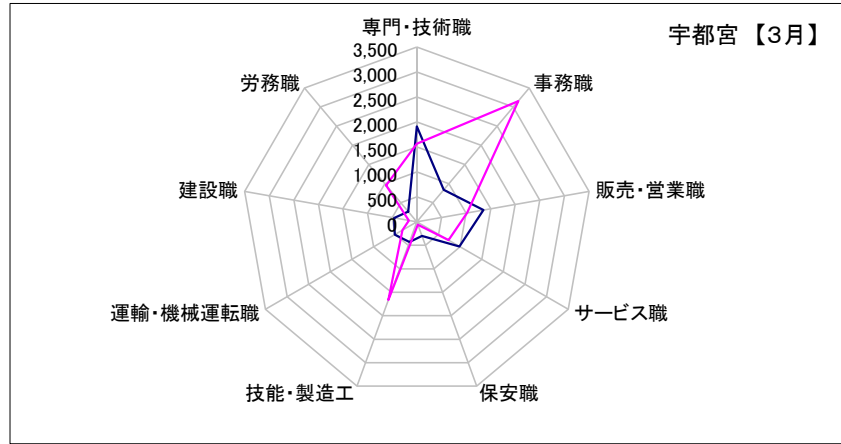
県南 《栃木・佐野・足利・小山》

	専門・技術職	事務職	販売・営業職	サービス職	保安職	技能・製造工	運輸・機械運転職	建設職	労務職
求人数	1,608	482	610	555	119	1,152	439	577	278
求職者数	1,304	2,498	970	703	48	2,243	516	201	1,016

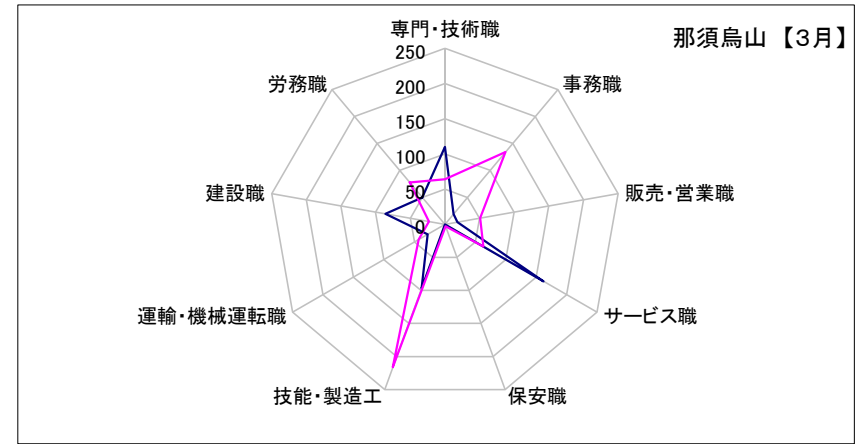


求人・求職バランスシート【3月】

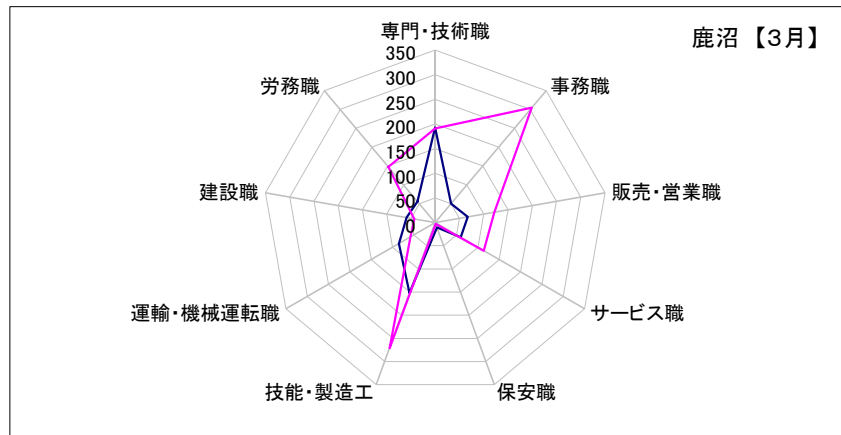
宇都宮	専門・技術職	事務職	販売・営業職	サービス職	保安職	技能・製造工	運輸・機械運転職	建設職	労務職
求人数	1,912	837	1,354	985	298	427	509	461	271
求職者数	1,566	3,156	1,020	730	60	1,661	331	162	955



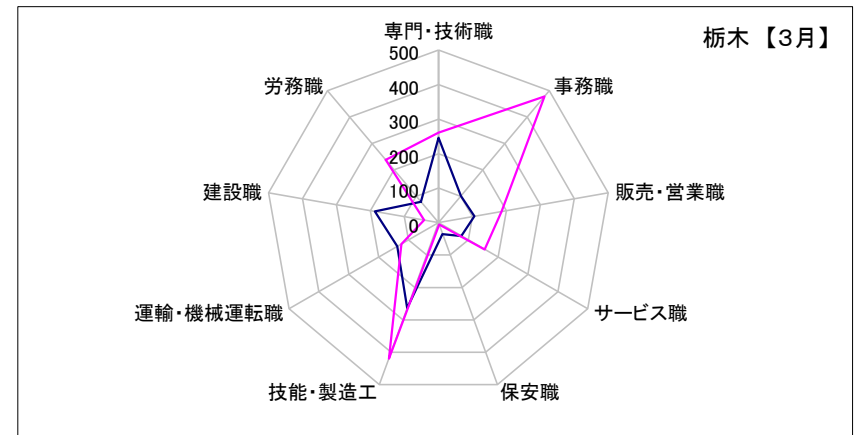
那須烏山	専門・技術職	事務職	販売・営業職	サービス職	保安職	技能・製造工	運輸・機械運転職	建設職	労務職
求人数	110	19	18	162	0	97	28	86	50
求職者数	64	134	51	63	3	216	43	23	78



鹿沼	専門・技術職	事務職	販売・営業職	サービス職	保安職	技能・製造工	運輸・機械運転職	建設職	労務職
求人数	193	50	67	60	10	152	85	59	56
求職者数	191	305	122	114	3	271	58	43	148



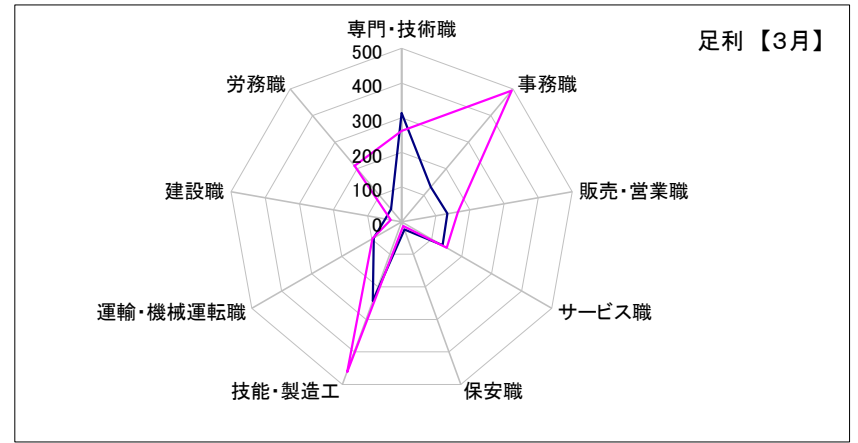
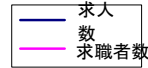
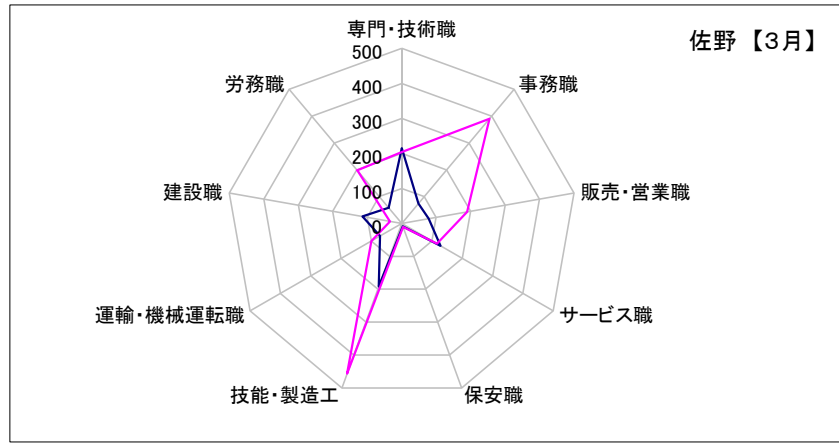
栃木	専門・技術職	事務職	販売・営業職	サービス職	保安職	技能・製造工	運輸・機械運転職	建設職	労務職
求人数	246	101	106	77	35	264	138	187	79
求職者数	261	478	186	155	6	420	124	42	238



求人・求職バランスシート【3月】

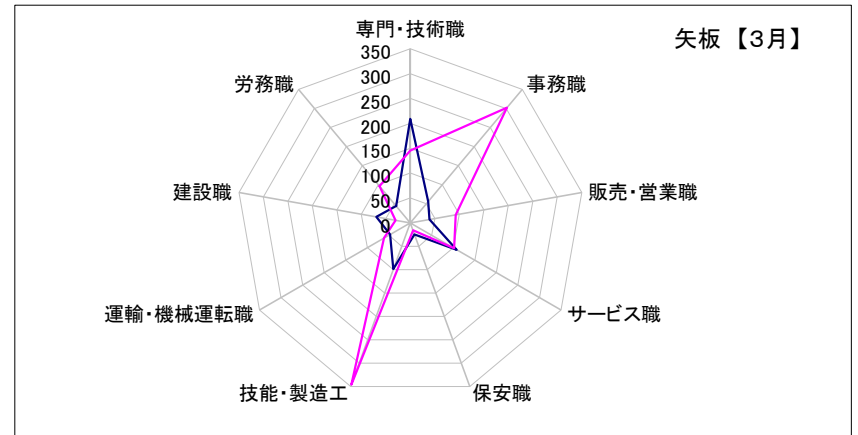
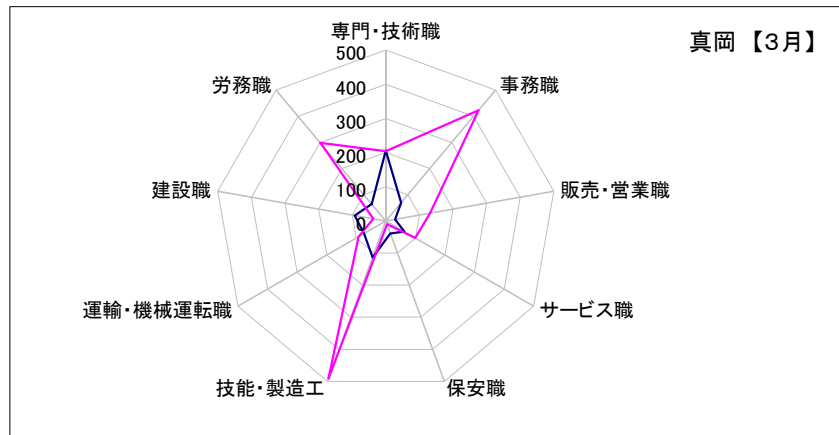
佐野									
	専門・技術職	事務職	販売・営業職	サービス職	保安職	技能・製造工	運輸・機械運転職	建設職	労務職
求人数	215	74	78	128	9	192	71	114	58
求職者数	204	390	190	116	11	457	100	34	198

足利									
	専門・技術職	事務職	販売・営業職	サービス職	保安職	技能・製造工	運輸・機械運転職	建設職	労務職
求人数	314	131	134	136	24	243	93	48	48
求職者数	262	494	165	150	13	461	97	32	211



真岡									
	専門・技術職	事務職	販売・営業職	サービス職	保安職	技能・製造工	運輸・機械運転職	建設職	労務職
求人数	206	69	27	62	39	114	74	93	65
求職者数	204	423	131	99	10	491	92	37	298

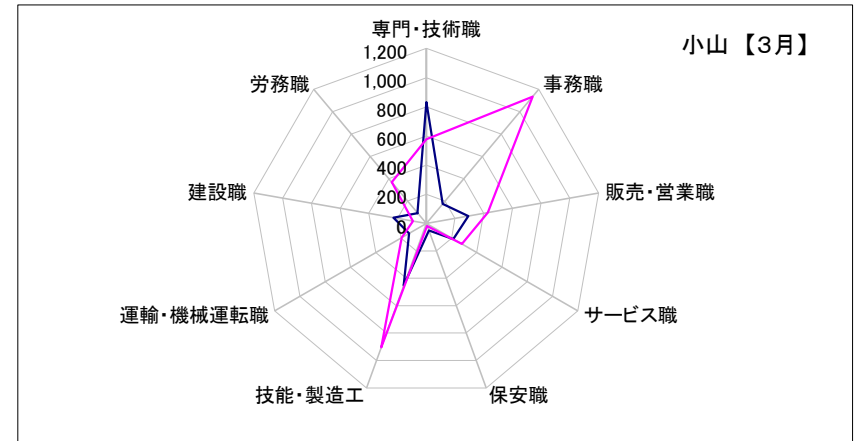
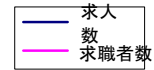
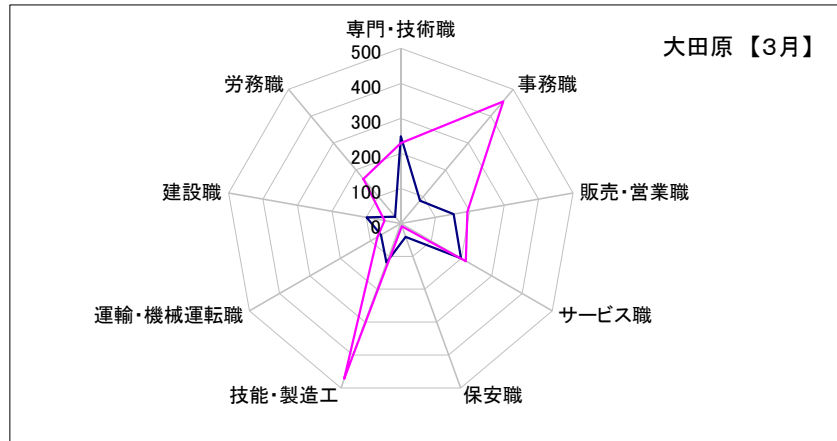
矢板									
	専門・技術職	事務職	販売・営業職	サービス職	保安職	技能・製造工	運輸・機械運転職	建設職	労務職
求人数	209	56	39	108	25	99	47	69	44
求職者数	145	302	93	102	16	346	61	30	96



求人・求職バランスシート【3月】

大田原									
	専門・技術職	事務職	販売・営業職	サービス職	保安職	技能・製造工	運輸・機械運転職	建設職	労務職
求人数	249	85	153	199	41	119	65	99	25
求職者数	230	455	193	215	9	472	77	47	166

小山									
	専門・技術職	事務職	販売・営業職	サービス職	保安職	技能・製造工	運輸・機械運転職	建設職	労務職
求人数	833	176	292	214	51	453	137	228	93
求職者数	577	1,136	429	282	18	905	195	93	369



日光									
	専門・技術職	事務職	販売・営業職	サービス職	保安職	技能・製造工	運輸・機械運転職	建設職	労務職
求人数	210	84	37	217	13	41	44	66	39
求職者数	112	307	131	177	11	225	70	43	142

黒磯									
	専門・技術職	事務職	販売・営業職	サービス職	保安職	技能・製造工	運輸・機械運転職	建設職	労務職
求人数	211	108	85	244	2	114	56	58	36
求職者数	157	313	146	216	7	274	68	31	187

