

求人・求職バランスシート（フルタイム）

2011年06月

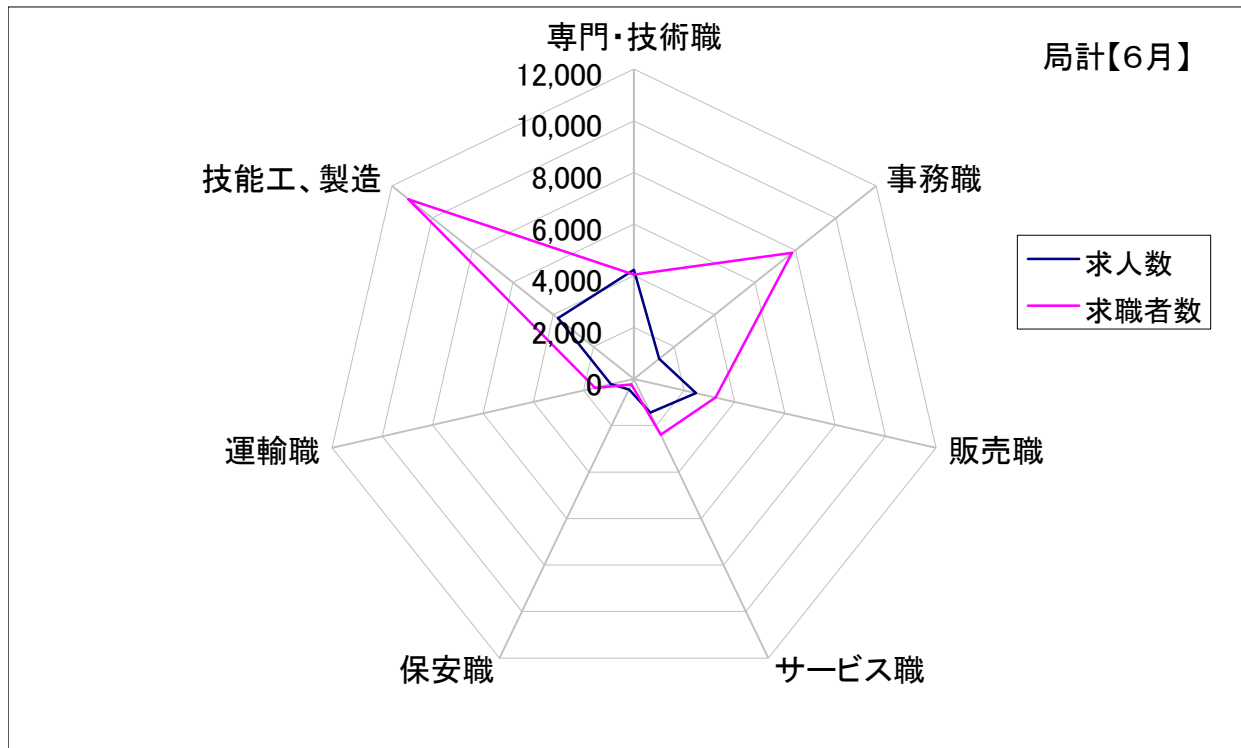
	求 人		求 職						
			合計	～24歳	25歳～	35歳～	45歳～	55歳～	
合 計	有効求人数	14,684	有効求職者	32,857	4,797	8,937	7,248	5,659	6,216
	有効倍率	0.45	うち男	20,008	2,355	4,793	4,152	3,691	5,017
	新規倍率	0.86	うち女	12,750	2,432	4,112	3,080	1,955	1,171
専門、 技術職	有効求人数	4,231	有効求職者	4,047	549	1,292	863	685	658
	有効倍率	1.05	うち男	2,122	212	579	455	383	493
	新規倍率	1.79	うち女	1,915	337	713	404	299	162
事 務 職	有効求人数	1,257	有効求職者	7,835	1,285	2,580	1,901	1,059	1,010
	有効倍率	0.16	うち男	2,361	301	635	423	351	651
	新規倍率	0.38	うち女	5,457	980	1,938	1,474	707	358
販 売 職	有効求人数	2,469	有効求職者	3,237	577	946	666	518	530
	有効倍率	0.76	うち男	2,087	266	594	454	360	413
	新規倍率	1.37	うち女	1,137	308	348	210	154	117
サービズ職	有効求人数	1,443	有効求職者	2,401	406	592	493	467	443
	有効倍率	0.60	うち男	1,285	166	286	261	268	304
	新規倍率	1.18	うち女	1,104	239	300	232	198	135
保 安 職	有効求人数	448	有効求職者	236	18	24	32	46	116
	有効倍率	1.90	うち男	229	18	22	29	46	114
	新規倍率	2.22	うち女	7	0	2	3	0	2
運 輸 職	有効求人数	917	有効求職者	1,542	71	232	332	385	522
	有効倍率	0.59	うち男	1,487	67	219	314	376	511
	新規倍率	1.07	うち女	51	4	13	18	9	7
技能工、 製造工	有効求人数	3,770	有効求職者	11,164	1,449	2,619	2,519	2,139	2,438
	有効倍率	0.34	うち男	8,811	1,074	2,043	1,928	1,661	2,105
	新規倍率	0.82	うち女	2,314	373	563	585	474	319

(注) 「職業別」の合計には、管理職・農林漁業職・職業分類不能を含みます。
「有効求職」・「有効求人」は、その月に申し込まれた新規の「求職」あるいは「求人」に前月から繰り越された有効中の「求職」・「求人」をそれぞれ足したものです。
「有効倍率」は、有効求職者1人あたりの有効求人数を意味します。
「新規倍率」は、新規求職者1人あたりの新規求人数を意味します。

求人・求職バランスシート【6月】

局 計

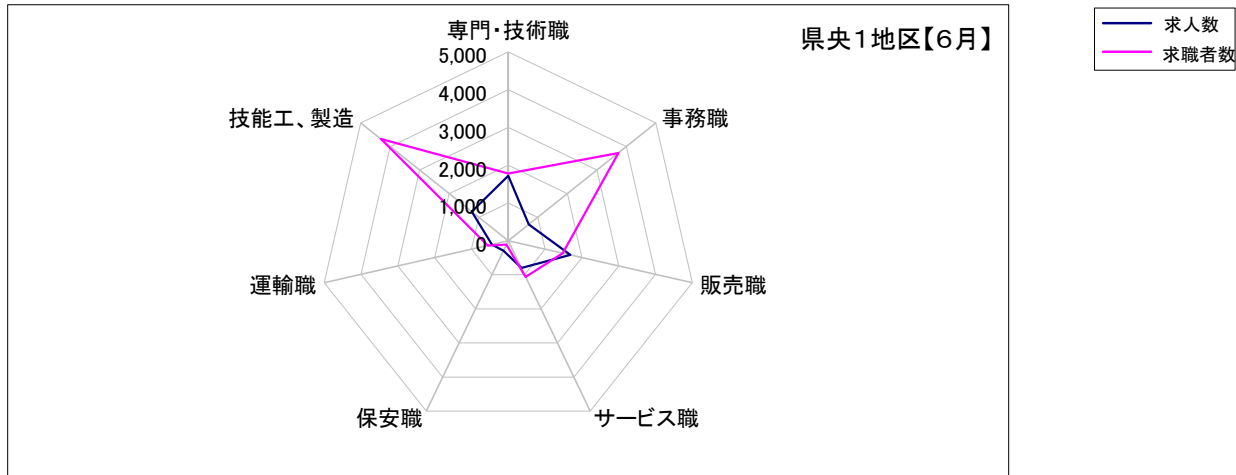
	専門・技術職	事務職	販売職	サービス職	保安職	運輸職	技能工、製造
求人数	4,231	1,257	2,469	1,443	448	917	3,770
求職者数	4,047	7,835	3,237	2,401	236	1,542	11,164



求人・求職バランスシート【6月】

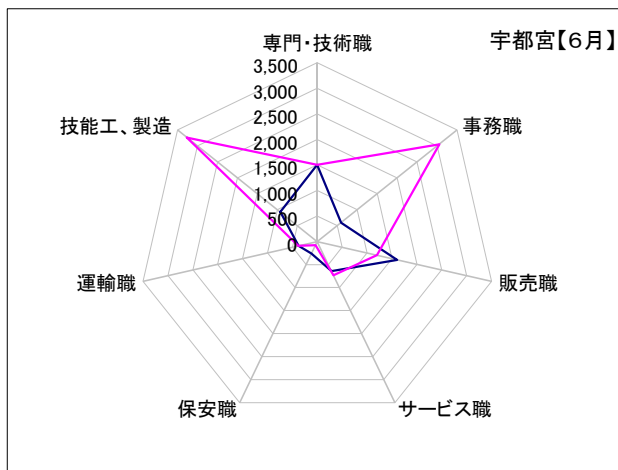
県央1地区

	専門・技術職	事務職	販売職	サービス職	保安職	運輸職	技能工、製造
求人数	1,723	691	1,687	801	293	447	1,235
求職者数	1,780	3,725	1,479	1,059	108	554	4,316



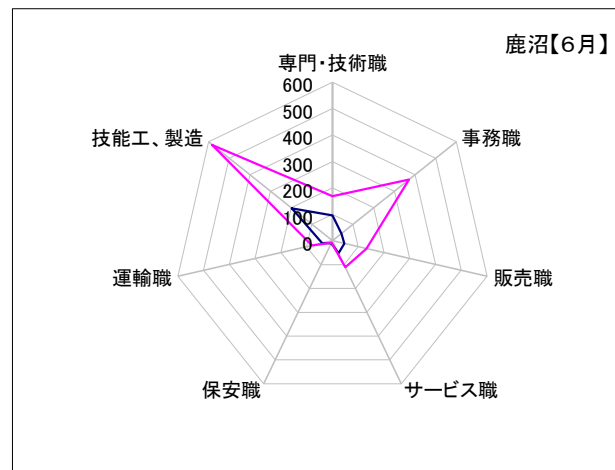
宇都宮

	専門・技術職	事務職	販売職	サービス職	保安職	運輸職	技能工、製造
求人数	1,504	594	1,605	640	261	379	929
求職者数	1,503	3,056	1,197	735	80	383	3,268



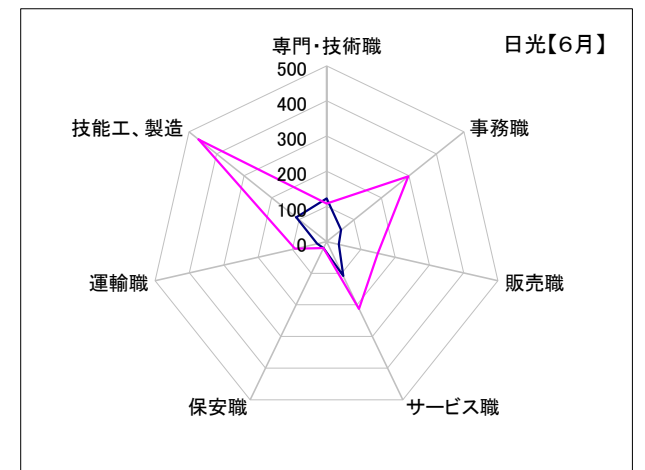
鹿沼

	専門・技術職	事務職	販売職	サービス職	保安職	運輸職	技能工、製造
求人数	96	44	46	52	11	40	196
求職者数	169	371	132	111	7	79	582



日光

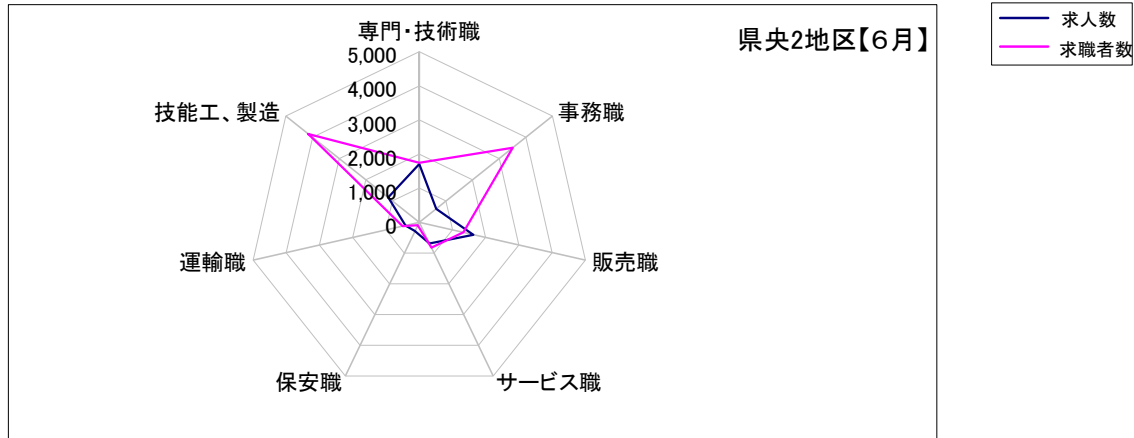
	専門・技術職	事務職	販売職	サービス職	保安職	運輸職	技能工、製造
求人数	123	53	36	109	21	28	110
求職者数	108	298	150	213	21	92	466



求人・求職バランスシート【6月】

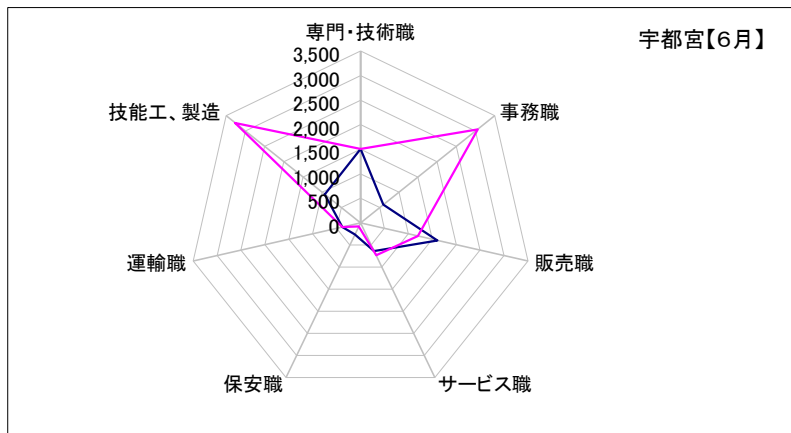
県央2地区

	専門・技術職	事務職	販売職	サービス職	保安職	運輸職	技能工、製造
求人数	1,710	635	1,633	689	286	412	1,167
求職者数	1,747	3,511	1,335	829	93	500	4,158



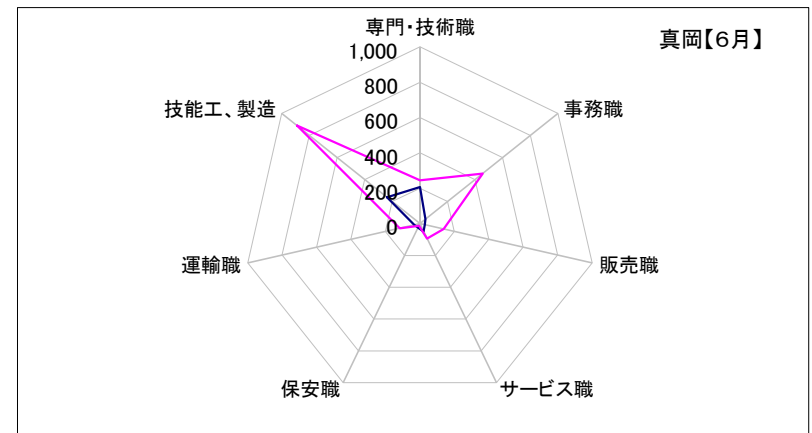
宇都宮

	専門・技術職	事務職	販売職	サービス職	保安職	運輸職	技能工、製造
求人数	1,504	594	1,605	640	261	379	929
求職者数	1,503	3,056	1,197	735	80	383	3,268



真岡

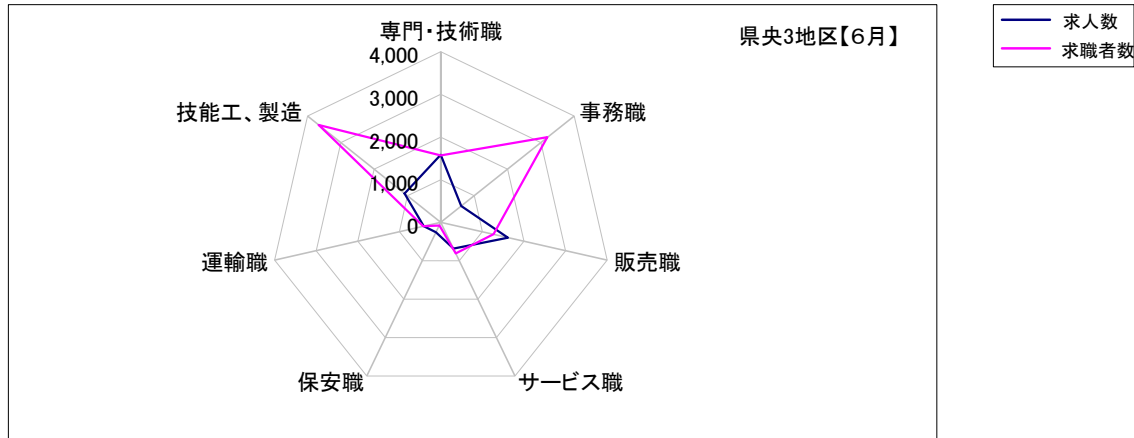
	専門・技術職	事務職	販売職	サービス職	保安職	運輸職	技能工、製造
求人数	206	41	28	49	25	33	238
求職者数	244	455	138	94	13	117	890



求人・求職バランスシート【6月】

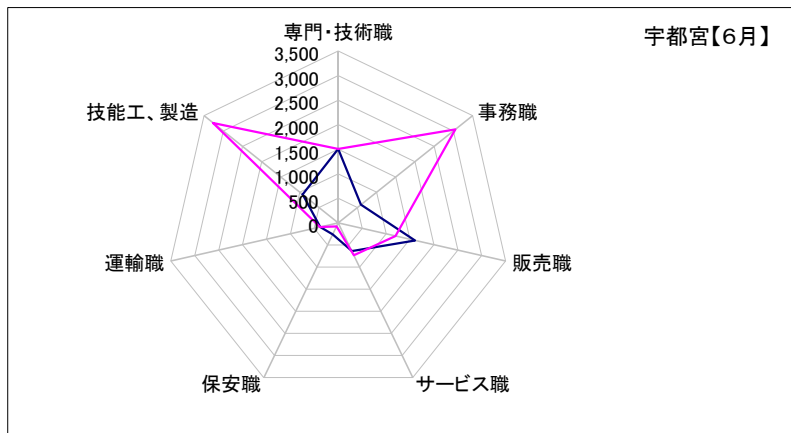
県央3地区

	専門・技術職	事務職	販売職	サービス職	保安職	運輸職	技能工、製造
求人数	1,586	608	1,611	687	261	410	1,086
求職者数	1,566	3,199	1,264	807	82	428	3,663



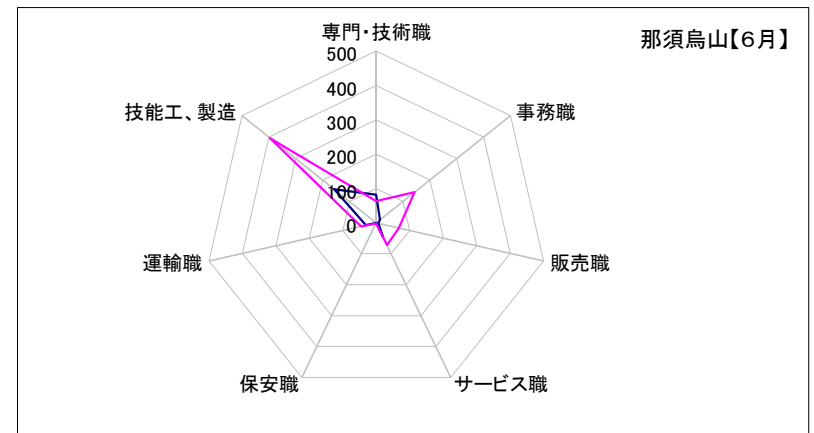
宇都宮

	専門・技術職	事務職	販売職	サービス職	保安職	運輸職	技能工、製造
求人数	1,504	594	1,605	640	261	379	929
求職者数	1,503	3,056	1,197	735	80	383	3,268



那須烏山

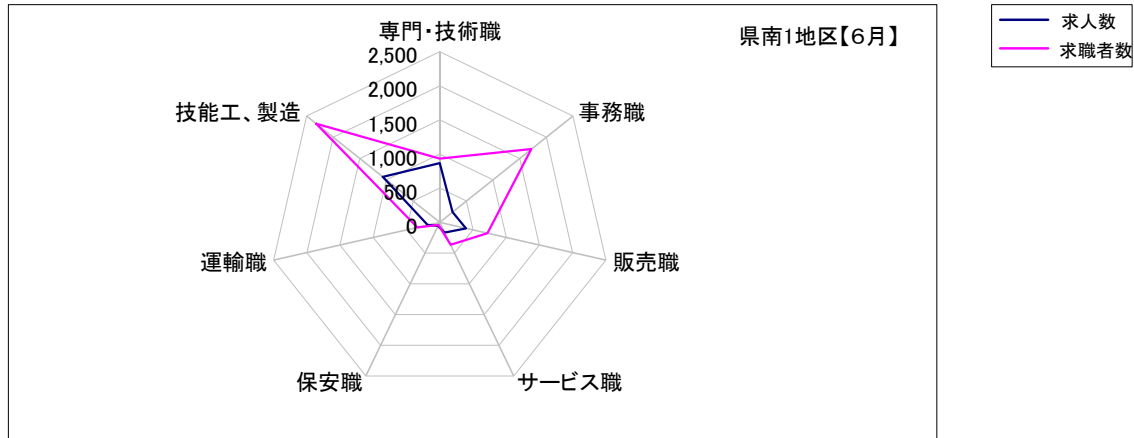
	専門・技術職	事務職	販売職	サービス職	保安職	運輸職	技能工、製造
求人数	82	14	6	47	0	31	157
求職者数	63	143	67	72	2	45	395



求人・求職バランスシート【6月】

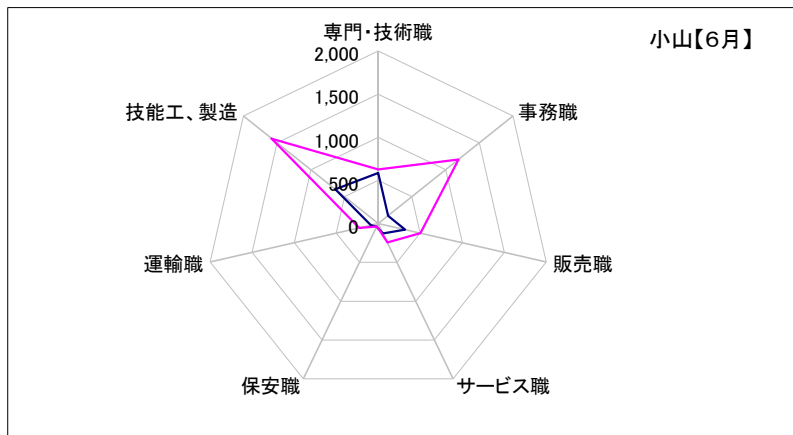
県南1地区

	専門・技術職	事務職	販売職	サービス職	保安職	運輸職	技能工、製造
求人数	867	243	397	168	60	181	1,069
求職者数	935	1,719	720	365	44	335	2,316



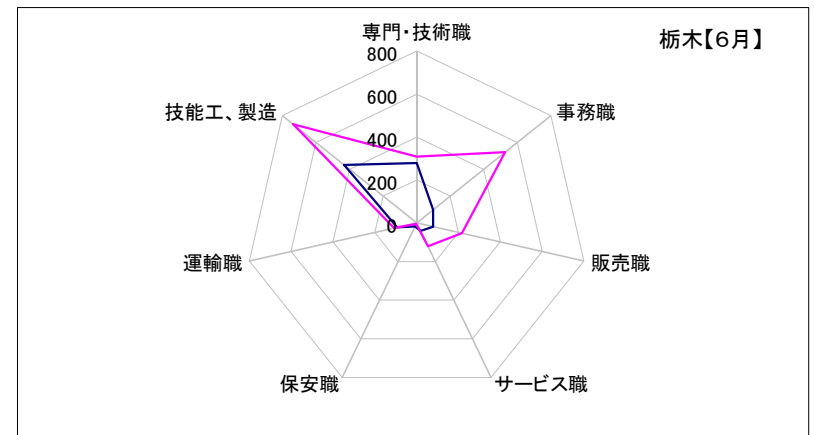
小山

	専門・技術職	事務職	販売職	サービス職	保安職	運輸職	技能工、製造
求人数	588	145	318	126	41	89	637
求職者数	627	1,191	503	244	38	227	1,580



栃木

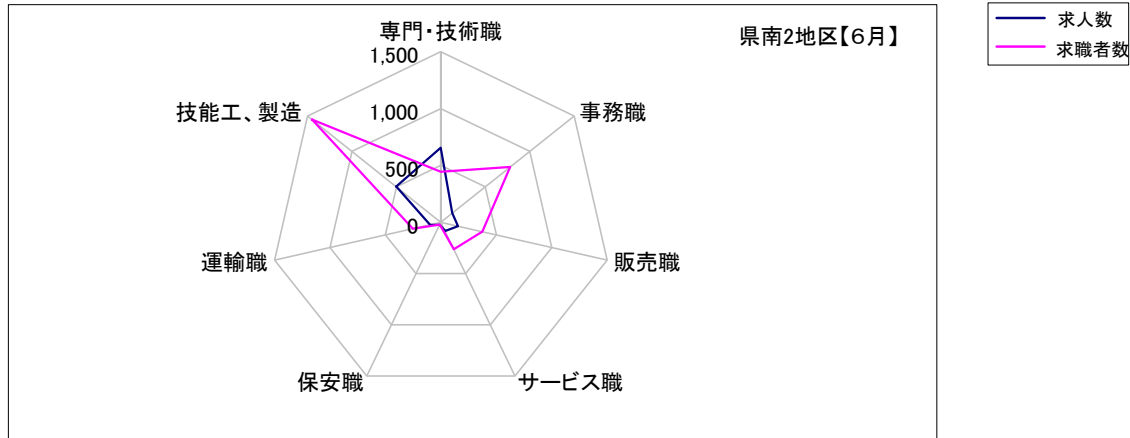
	専門・技術職	事務職	販売職	サービス職	保安職	運輸職	技能工、製造
求人数	279	98	79	42	19	92	432
求職者数	308	528	217	121	6	108	736



求人・求職バランスシート【6月】

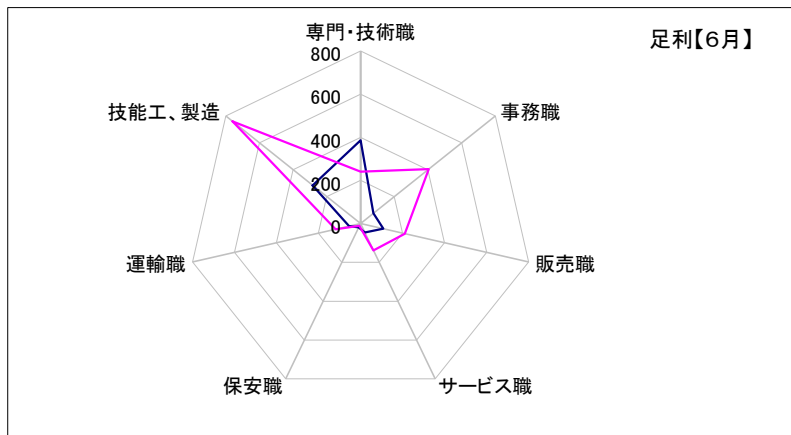
県南2地区

	専門・技術職	事務職	販売職	サービス職	保安職	運輸職	技能工、製造
求人数	655	129	155	86	25	98	503
求職者数	445	780	375	263	22	252	1,449



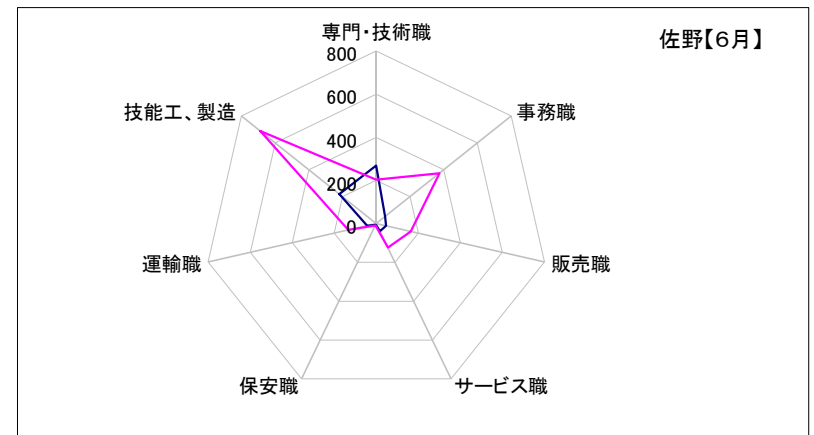
足利

	専門・技術職	事務職	販売職	サービス職	保安職	運輸職	技能工、製造
求人数	386	77	108	46	19	55	284
求職者数	241	405	211	139	12	119	760



佐野

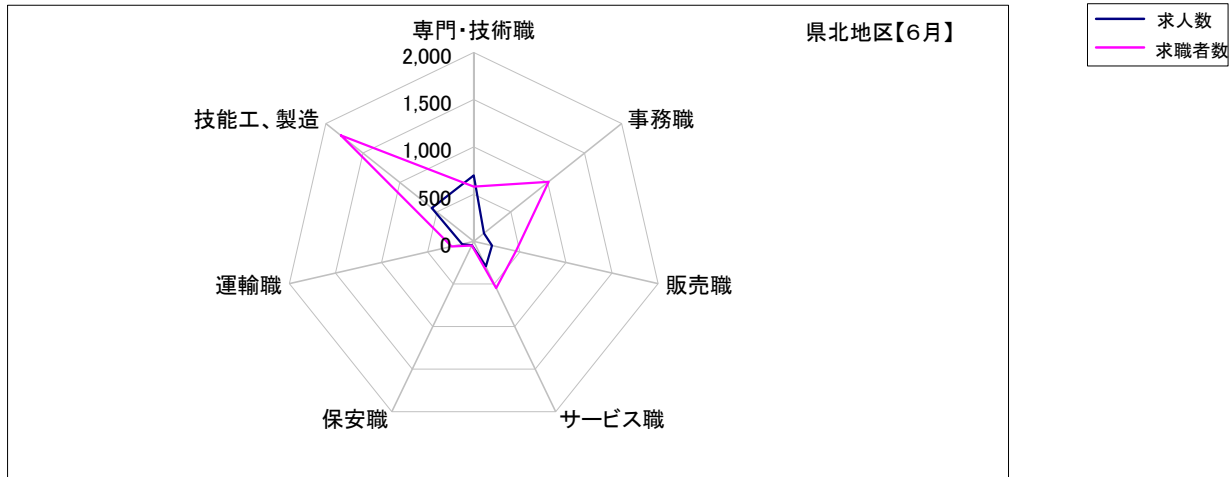
	専門・技術職	事務職	販売職	サービス職	保安職	運輸職	技能工、製造
求人数	269	52	47	40	6	43	219
求職者数	204	375	164	124	10	133	689



求人・求職バランスシート【6月】

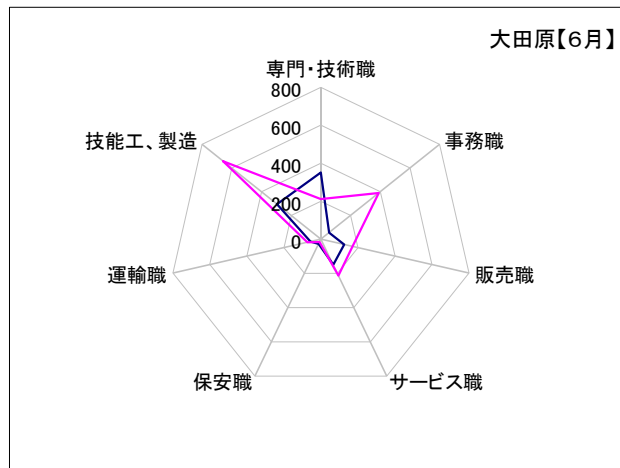
県北地区

	専門・技術職	事務職	販売職	サービス職	保安職	運輸職	技能工、製造
求人数	698	139	196	292	45	127	568
求職者数	580	1,013	458	548	47	239	1,798



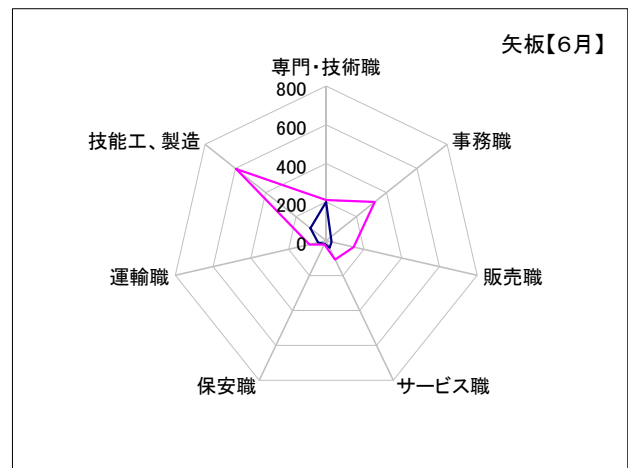
大田原

	専門・技術職	事務職	販売職	サービス職	保安職	運輸職	技能工、製造
求人数	351	56	126	149	27	56	296
求職者数	211	390	171	212	16	74	658



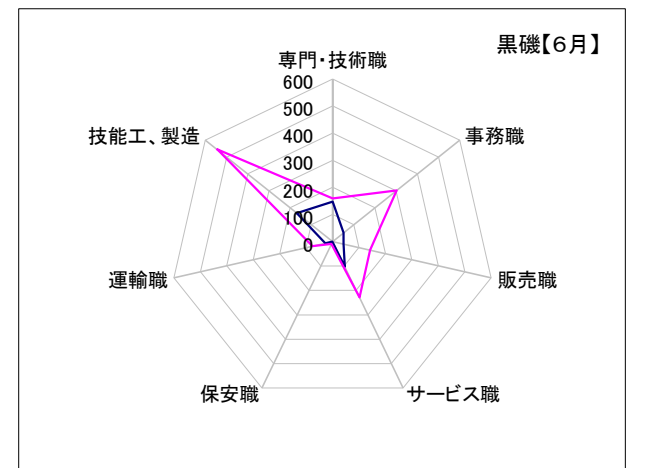
矢板

	専門・技術職	事務職	販売職	サービス職	保安職	運輸職	技能工、製造
求人数	200	31	29	40	17	43	104
求職者数	210	321	145	107	21	89	596



黒磯

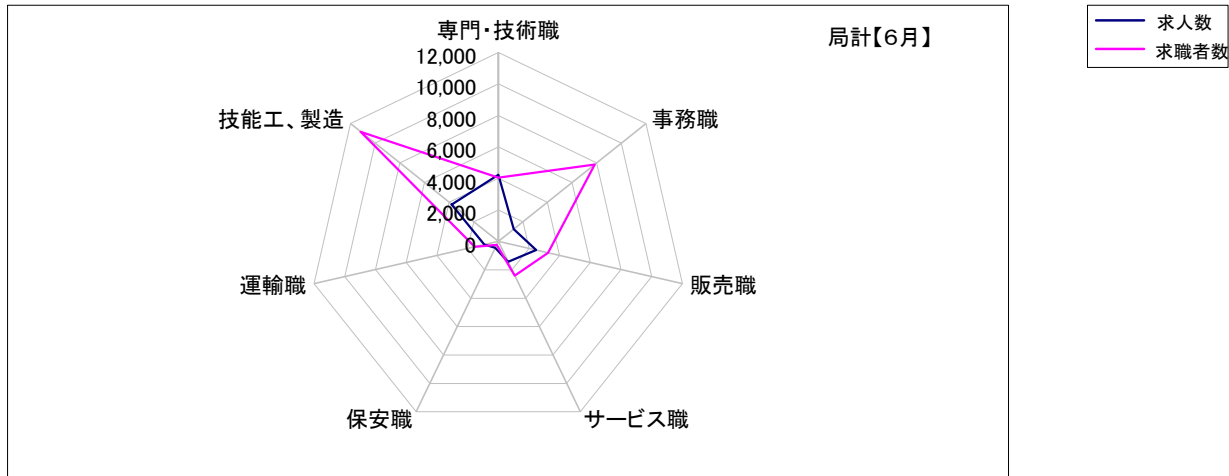
	専門・技術職	事務職	販売職	サービス職	保安職	運輸職	技能工、製造
求人数	147	52	41	103	1	28	168
求職者数	159	302	142	229	10	76	544



求人・求職バランスシート【6月】

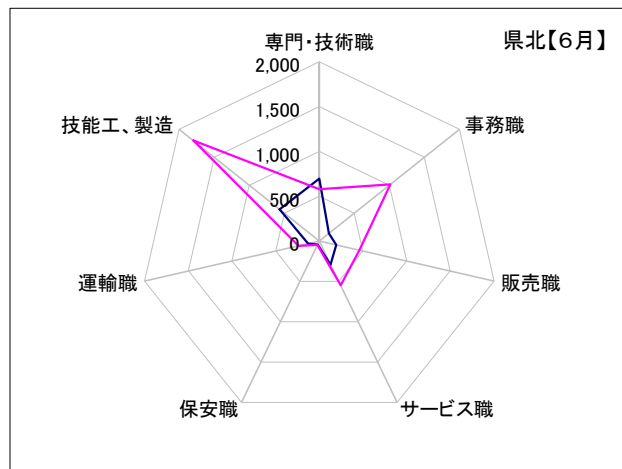
局計

	専門・技術職	事務職	販売職	サービス職	保安職	運輸職	技能工、製造
求人数	4,231	1,257	2,469	1,443	448	917	3,770
求職者数	4,047	7,835	3,237	2,401	236	1,542	11,164



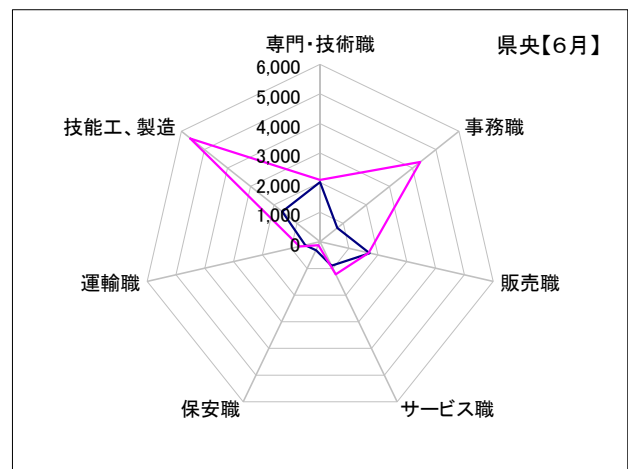
県北 《矢板・大田原・黒磯》

	専門・技術職	事務職	販売職	サービス職	保安職	運輸職	技能工、製造
求人数	698	139	196	292	45	127	568
求職者数	580	1,013	458	548	47	239	1,798



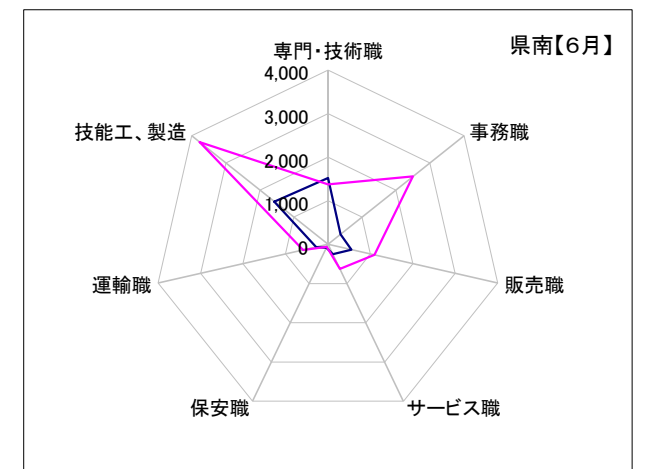
県央 《宇都宮・那須烏山・鹿沼・真岡・日光》

	専門・技術職	事務職	販売職	サービス職	保安職	運輸職	技能工、製造
求人数	2,011	746	1,721	897	318	511	1,630
求職者数	2,087	4,323	1,684	1,225	123	716	5,601



県南 《栃木・佐野・足利・小山》

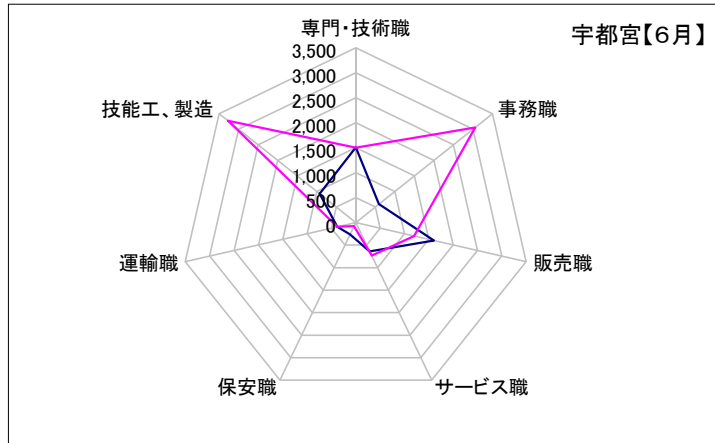
	専門・技術職	事務職	販売職	サービス職	保安職	運輸職	技能工、製造
求人数	1,522	372	552	254	85	279	1,572
求職者数	1,380	2,499	1,095	628	66	587	3,765



求人・求職バランスシート【6月】

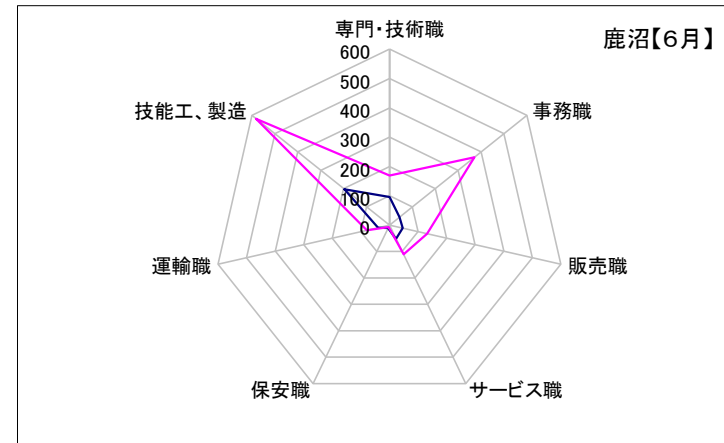
宇都宮

	専門・技術職	事務職	販売職	サービス職	保安職	運輸職	技能工、製造
求人数	1,504	594	1,605	640	261	379	929
求職者数	1,503	3,056	1,197	735	80	383	3,268



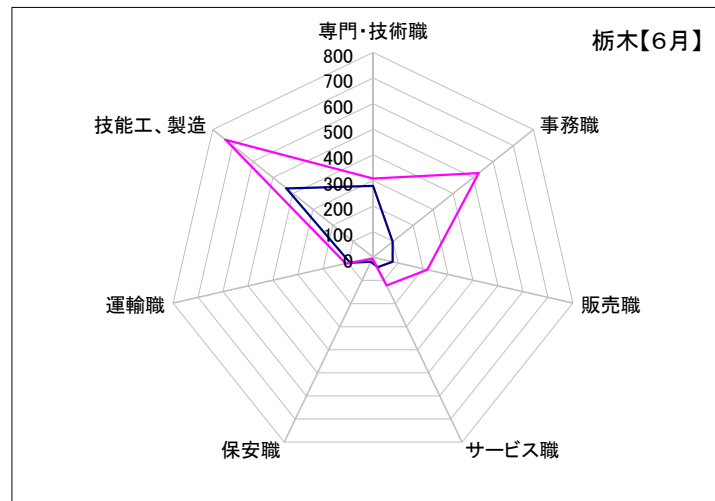
鹿沼

	専門・技術職	事務職	販売職	サービス職	保安職	運輸職	技能工、製造
求人数	96	44	46	52	11	40	196
求職者数	169	371	132	111	7	79	582



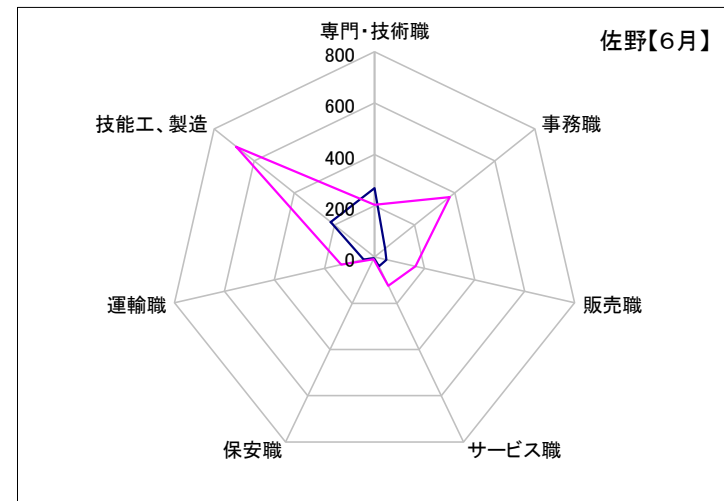
栃木

	専門・技術職	事務職	販売職	サービス職	保安職	運輸職	技能工、製造
求人数	279	98	79	42	19	92	432
求職者数	308	528	217	121	6	108	736



佐野

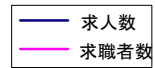
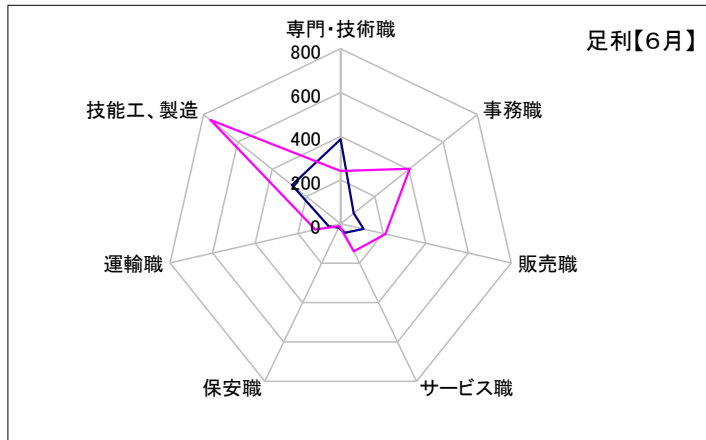
	専門・技術職	事務職	販売職	サービス職	保安職	運輸職	技能工、製造
求人数	269	52	47	40	6	43	219
求職者数	204	375	164	124	10	133	689



求人・求職バランスシート【6月】

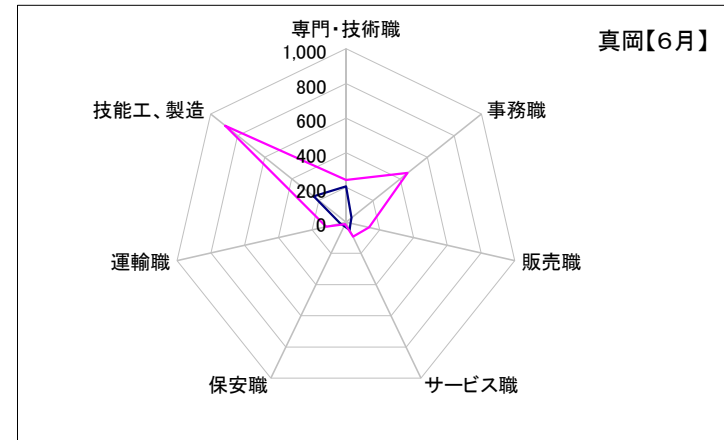
足利

	専門・技術職	事務職	販売職	サービス職	保安職	運輸職	技能工、製造
求人数	386	77	108	46	19	55	284
求職者数	241	405	211	139	12	119	760



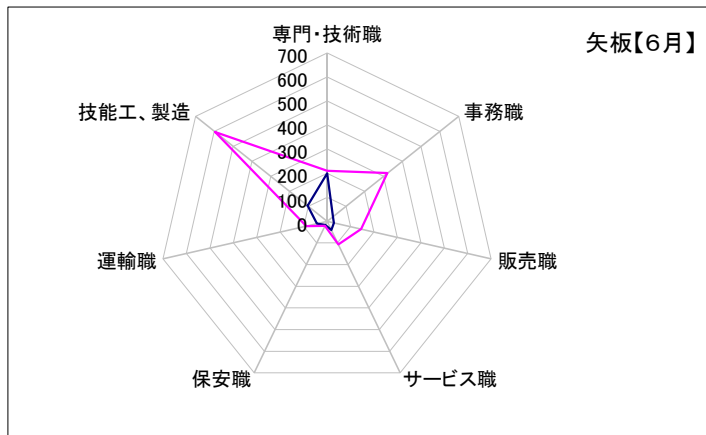
真岡

	専門・技術職	事務職	販売職	サービス職	保安職	運輸職	技能工、製造
求人数	206	41	28	49	25	33	238
求職者数	244	455	138	94	13	117	890



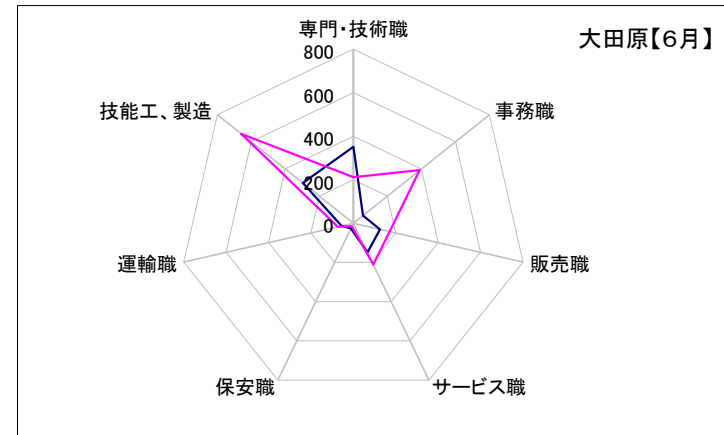
矢板

	専門・技術職	事務職	販売職	サービス職	保安職	運輸職	技能工、製造
求人数	200	31	29	40	17	43	104
求職者数	210	321	145	107	21	89	596



大田原

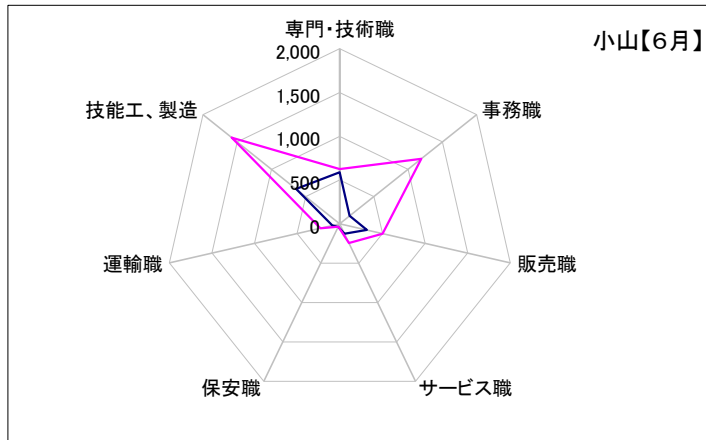
	専門・技術職	事務職	販売職	サービス職	保安職	運輸職	技能工、製造
求人数	351	56	126	149	27	56	296
求職者数	211	390	171	212	16	74	658



求人・求職バランスシート【6月】

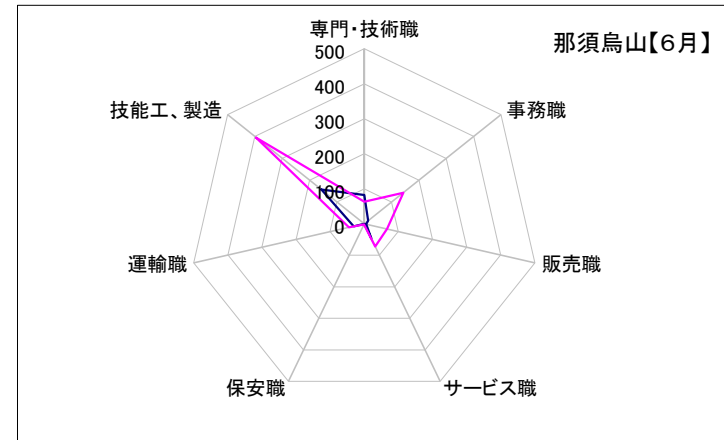
小山

	専門・技術職	事務職	販売職	サービス職	保安職	運輸職	技能工、製造
求人数	588	145	318	126	41	89	637
求職者数	627	1,191	503	244	38	227	1,580



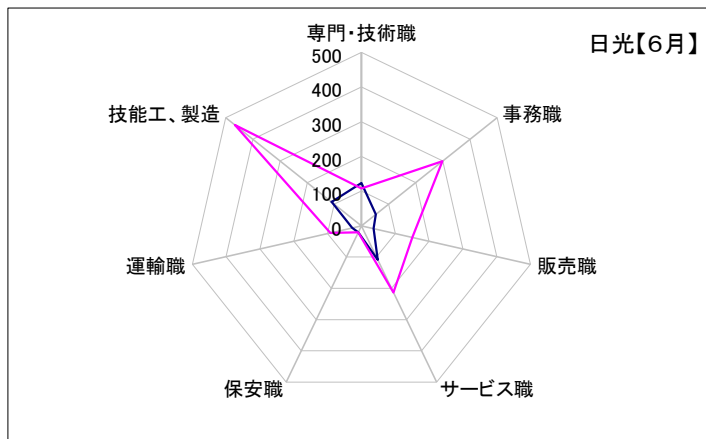
那須烏山

	専門・技術職	事務職	販売職	サービス職	保安職	運輸職	技能工、製造
求人数	82	14	6	47	0	31	157
求職者数	63	143	67	72	2	45	395



日光

	専門・技術職	事務職	販売職	サービス職	保安職	運輸職	技能工、製造
求人数	123	53	36	109	21	28	110
求職者数	108	298	150	213	21	92	466



黒磯

	専門・技術職	事務職	販売職	サービス職	保安職	運輸職	技能工、製造
求人数	147	52	41	103	1	28	168
求職者数	159	302	142	229	10	76	544

