

求人・求職バランスシート（フルタイム）

2013年01月

	求 人		求 職						
			合計	～24歳	25歳～	35歳～	45歳～	55歳～	
合 計	有効求人数	18,551	有効求職者	25,391	3,372	6,851	5,741	4,703	4,724
	有効倍率	0.73	うち男	15,844	1,806	3,758	3,431	3,042	3,807
	新規倍率	1.15	うち女	9,511	1,561	3,083	2,303	1,653	911
専門・ 技術職	有効求人数	4,482	有効求職者	3,189	371	986	690	613	529
	有効倍率	1.41	うち男	1,940	191	534	393	405	417
	新規倍率	2.02	うち女	1,247	180	451	297	207	112
事 務 職	有効求人数	1,481	有効求職者	6,233	895	2,060	1,536	988	754
	有効倍率	0.24	うち男	1,966	230	523	397	328	488
	新規倍率	0.49	うち女	4,256	663	1,534	1,138	657	264
販売・ 営業職	有効求人数	2,408	有効求職者	2,342	387	714	489	397	355
	有効倍率	1.03	うち男	1,609	209	471	359	275	295
	新規倍率	1.31	うち女	730	176	243	130	121	60
サービス職	有効求人数	3,497	有効求職者	2,446	403	637	566	402	438
	有効倍率	1.43	うち男	1,110	143	270	281	169	247
	新規倍率	1.94	うち女	1,333	260	366	284	232	191
保 安 職	有効求人数	453	有効求職者	139	14	14	17	37	57
	有効倍率	3.26	うち男	134	13	14	16	35	56
	新規倍率	5.56	うち女	4	1	0	1	1	1
技能工・ 製造工	有効求人数	2,211	有効求職者	5,726	796	1,470	1,356	1,146	958
	有効倍率	0.39	うち男	4,500	601	1,161	1,043	868	827
	新規倍率	0.62	うち女	1,221	195	307	312	278	129
運輸・ 機械運転職	有効求人数	1,361	有効求職者	1,350	48	186	338	317	461
	有効倍率	1.01	うち男	1,316	46	178	327	306	459
	新規倍率	1.18	うち女	33	2	8	11	11	1
建 設 職	有効求人数	1,563	有効求職者	601	105	123	114	96	163
	有効倍率	2.60	うち男	594	102	121	114	96	161
	新規倍率	3.48	うち女	6	3	2	0	0	1
労 務 職	有効求人数	929	有効求職者	2,638	235	484	511	566	842
	有効倍率	0.35	うち男	2,078	186	349	396	443	704
	新規倍率	0.98	うち女	551	48	132	111	122	138

(注) 「職業別」の合計には、管理職・農林漁業職・職業分類不能を含みます。
「有効求職」・「有効求人」は、その月に申し込まれた新規の「求職」あるいは「求人」に前月から繰り越された有効中の「求職」・「求人」をそれぞれ足したものです。
「有効倍率」は、有効求職者1人あたりの有効求人数を意味します。
「新規倍率」は、新規求職者1人あたりの新規求人数を意味します。

求人・求職バランスシート（フルタイム）【専門】

2013年01月

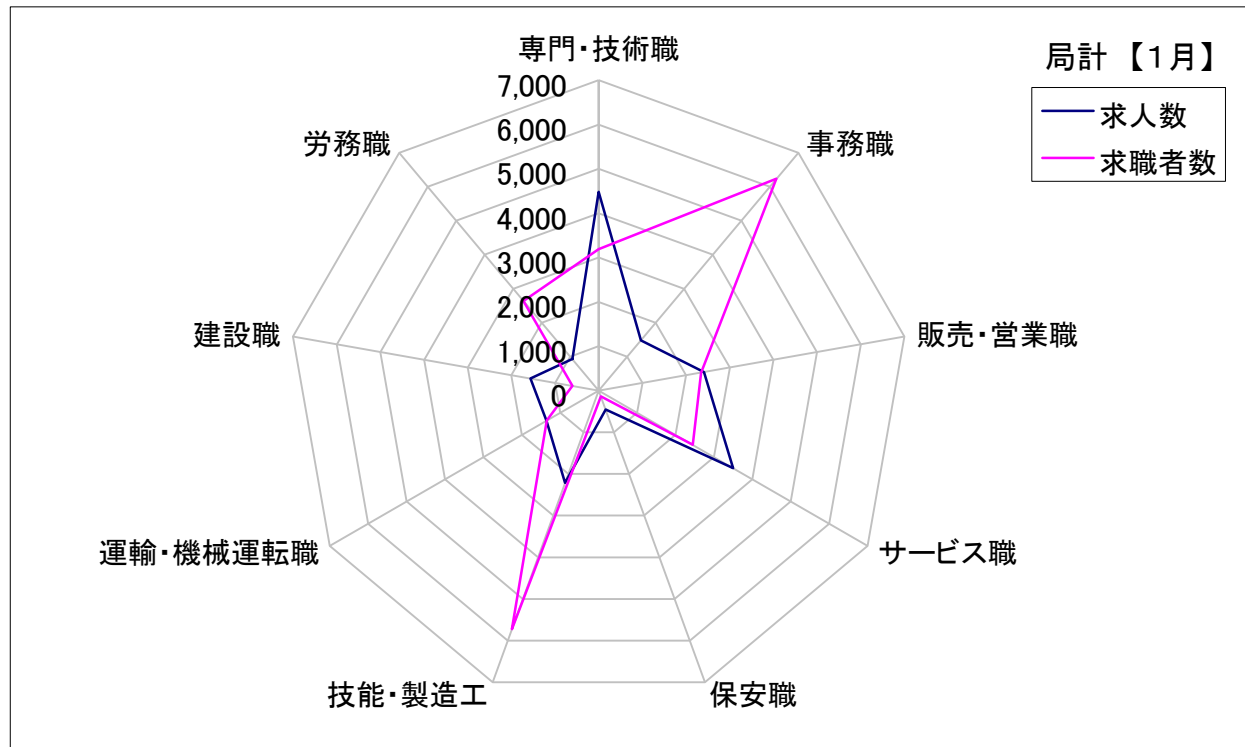
	求 人		求 職						
			合計	～24歳	25歳～	35歳～	45歳～	55歳～	
職 業 計	有効求人数	18,551	有効求職者	25,391	3,372	6,851	5,741	4,703	4,724
	有効倍率	0.73	うち女	9,511	1,561	3,083	2,303	1,653	911
専 門 ・ 技 術 職 計	有効求人数	4,482	有効求職者	3,189	371	986	690	613	529
	有効倍率	1.41	うち女	1,247	180	451	297	207	112
開 発 技 術 者	有効求人数	356	有効求職者	369	17	81	68	96	107
	有効倍率	0.96	うち女	22	3	8	4	4	3
製 造 技 術 者	有効求人数	94	有効求職者	465	61	124	83	94	103
	有効倍率	0.20	うち女	47	10	14	13	6	4
建 築 ・ 土 木 技 術 者 等	有効求人数	650	有効求職者	205	21	48	45	33	58
	有効倍率	3.17	うち女	17	7	7	3	0	0
情 報 処 理 ・ 通 信 技 術 者	有効求人数	167	有効求職者	303	38	104	76	59	26
	有効倍率	0.55	うち女	23	6	9	6	1	1
そ の 他 の 技 術 者 (安全衛生等)	有効求人数	21	有効求職者	64	4	7	11	22	20
	有効倍率	0.33	うち女	3	0	3	0	0	0
医 師、 薬 剤 師 等	有効求人数	402	有効求職者	20	0	7	7	3	3
	有効倍率	20.10	うち女	13	0	3	6	2	2
保 健 師、 看 護 師 等	有効求人数	1,190	有効求職者	337	19	96	103	70	49
	有効倍率	3.53	うち女	313	16	92	97	64	44
医 療 技 術 者	有効求人数	281	有効求職者	84	6	42	16	12	8
	有効倍率	3.35	うち女	60	6	30	11	9	4
そ の 他 の 保 険 医 療 (栄養士等)	有効求人数	220	有効求職者	230	46	78	35	31	40
	有効倍率	0.96	うち女	140	33	62	22	12	11
社 会 福 祉 専 門 職	有効求人数	771	有効求職者	500	75	178	100	93	54
	有効倍率	1.54	うち女	334	55	124	57	69	29
そ の 他 の 専 門 職	有効求人数	246	有効求職者	428	49	144	112	75	48
	有効倍率	0.57	うち女	213	26	71	69	37	10

(注) 「職業計」は、全職業のフルタイムの合計です。
「有効求職」・「有効求人」は、その月に申し込まれた新規の「求職」あるいは「求人」に前月から繰り越された有効中の「求職」・「求人」をそれぞれ足したものです。
「有効倍率」は、有効求職者1人あたりの有効求人数を意味します。

求人・求職バランスシート【1月】

局 計

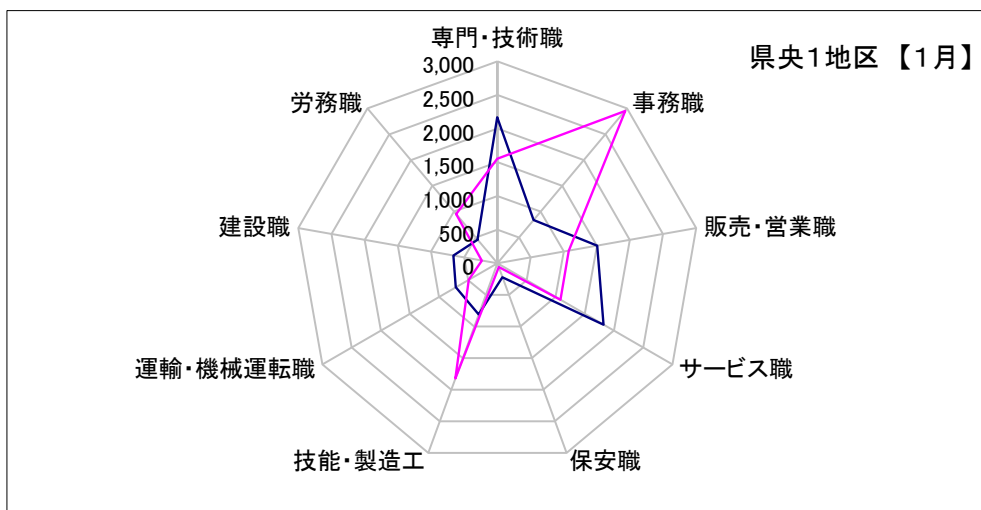
	専門・技術職	事務職	販売・営業職	サービス職	保安職	技能・製造工	運輸・機械運転職	建設職	労務職
求 人 数	4,482	1,481	2,408	3,497	453	2,211	1,361	1,563	929
求 職 者 数	3,189	6,233	2,342	2,446	139	5,726	1,350	601	2,638



求人・求職バランスシート【1月】

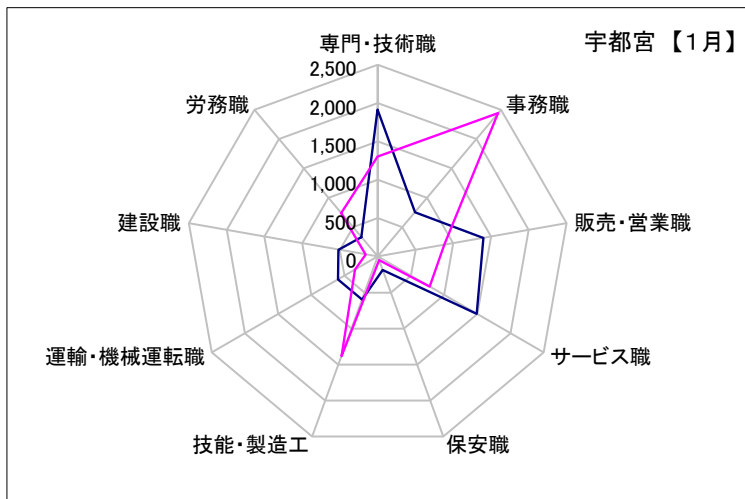
県央1地区

	専門・技術職	事務職	販売・営業職	サービス職	保安職	技能・製造工	運輸・機械運転職	建設職	労務職
求人数	2,166	839	1,503	1,821	221	811	714	660	458
求職者数	1,549	2,952	1,076	1,080	62	1,823	486	235	950



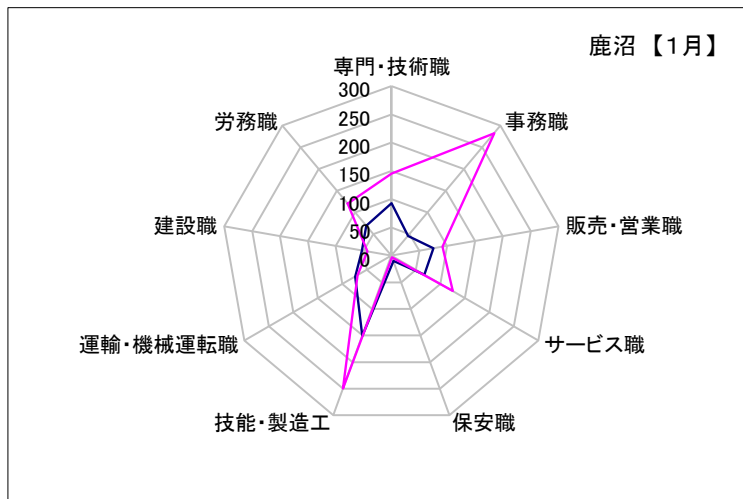
宇都宮

	専門・技術職	事務職	販売・営業職	サービス職	保安職	技能・製造工	運輸・機械運転職	建設職	労務職
求人数	1,918	756	1,399	1,492	187	595	597	519	332
求職者数	1,305	2,440	880	784	49	1,384	344	162	738



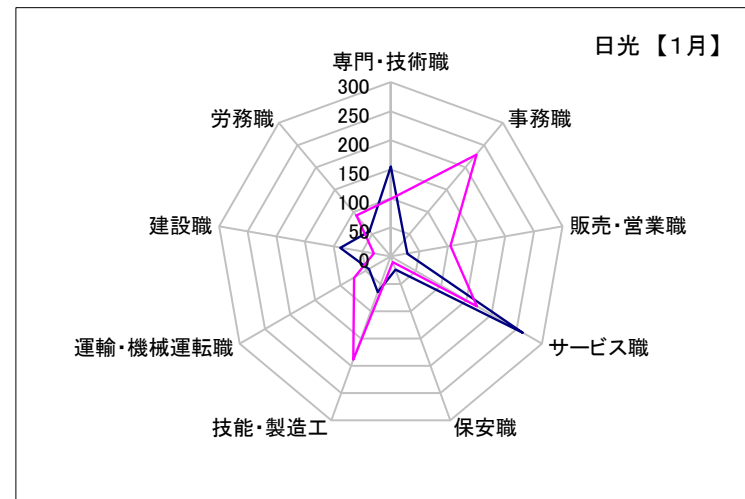
鹿沼

	専門・技術職	事務職	販売・営業職	サービス職	保安職	技能・製造工	運輸・機械運転職	建設職	労務職
求人数	93	46	75	67	10	151	74	53	69
求職者数	145	283	92	125	3	250	69	43	120



日光

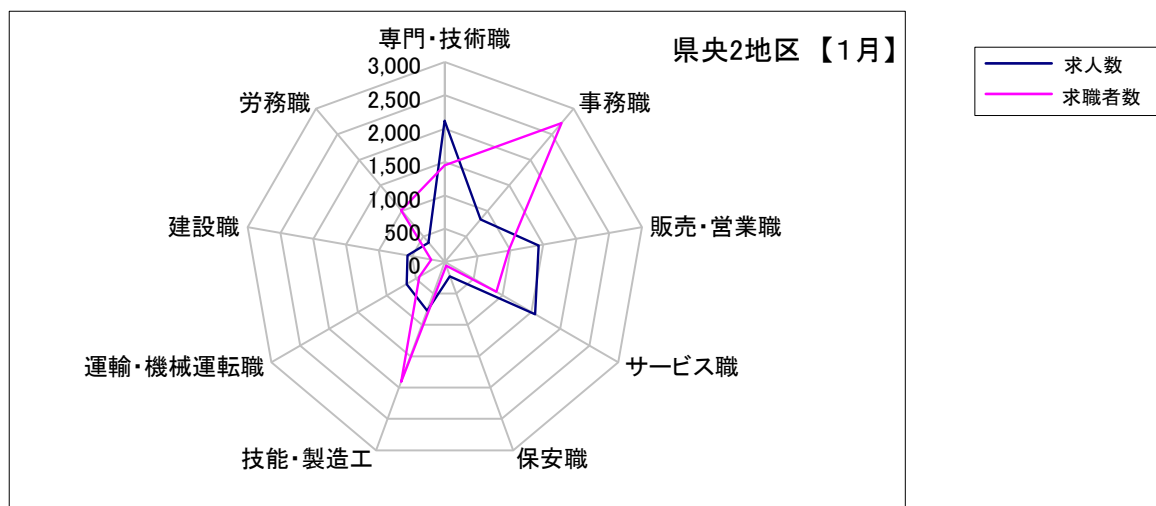
	専門・技術職	事務職	販売・営業職	サービス職	保安職	技能・製造工	運輸・機械運転職	建設職	労務職
求人数	155	37	29	262	24	65	43	88	57
求職者数	99	229	104	171	10	189	73	30	92



求人・求職バランスシート【1月】

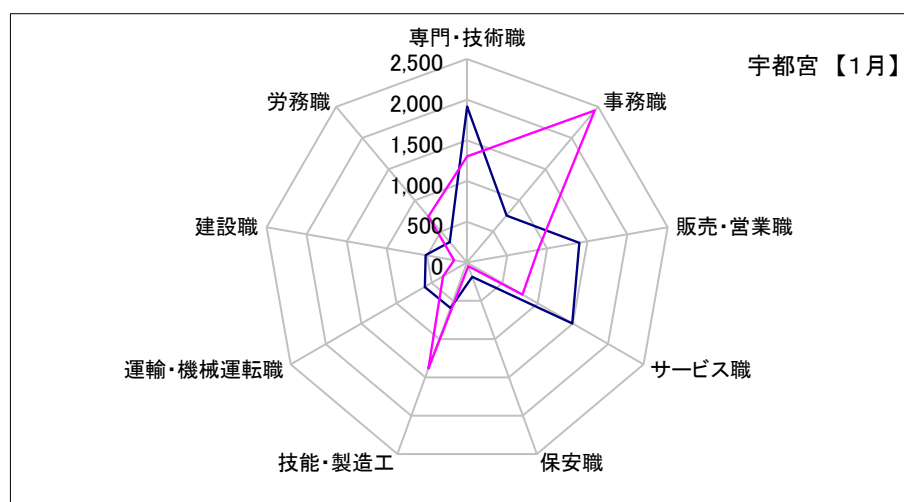
県央2地区

	専門・技術職	事務職	販売・営業職	サービス職	保安職	技能・製造工	運輸・機械運転職	建設職	労務職
求人数	2,120	835	1,431	1,565	227	774	658	565	378
求職者数	1,449	2,722	975	892	57	1,906	439	203	1,013



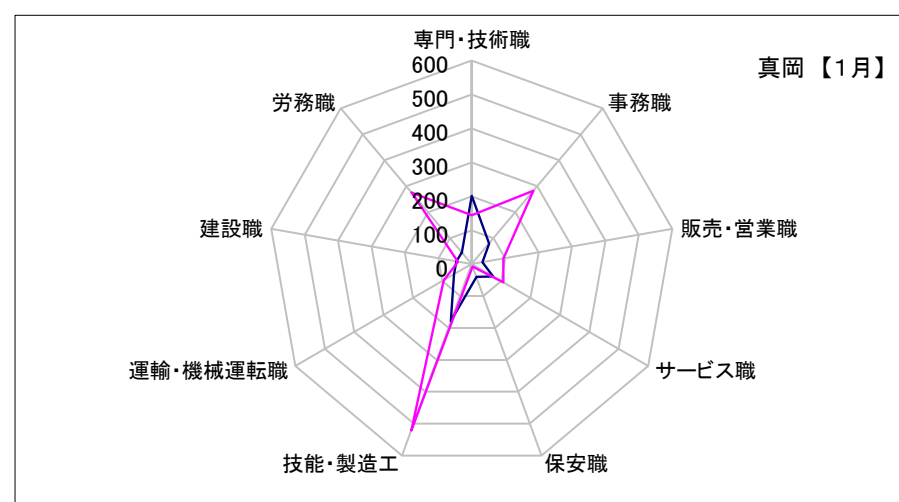
宇都宮

	専門・技術職	事務職	販売・営業職	サービス職	保安職	技能・製造工	運輸・機械運転職	建設職	労務職
求人数	1,918	756	1,399	1,492	187	595	597	519	332
求職者数	1,305	2,440	880	784	49	1,384	344	162	738



真岡

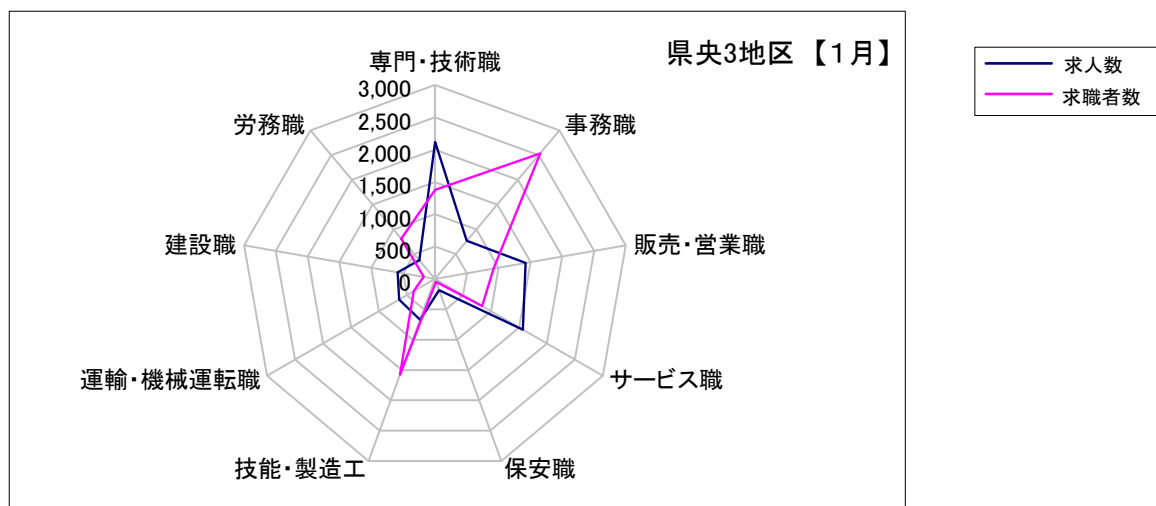
	専門・技術職	事務職	販売・営業職	サービス職	保安職	技能・製造工	運輸・機械運転職	建設職	労務職
求人数	202	79	32	73	40	179	61	46	46
求職者数	144	282	95	108	8	522	95	41	275



求人・求職バランスシート【1月】

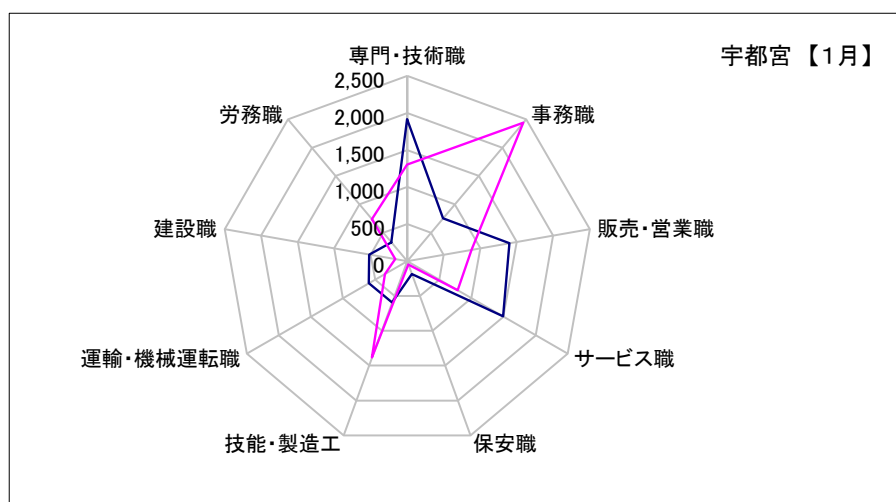
県央3地区

	専門・技術職	事務職	販売・営業職	サービス職	保安職	技能・製造工	運輸・機械運転職	建設職	労務職
求人数	2,118	767	1,424	1,567	187	675	639	588	378
求職者数	1,376	2,534	919	841	51	1,581	379	177	813



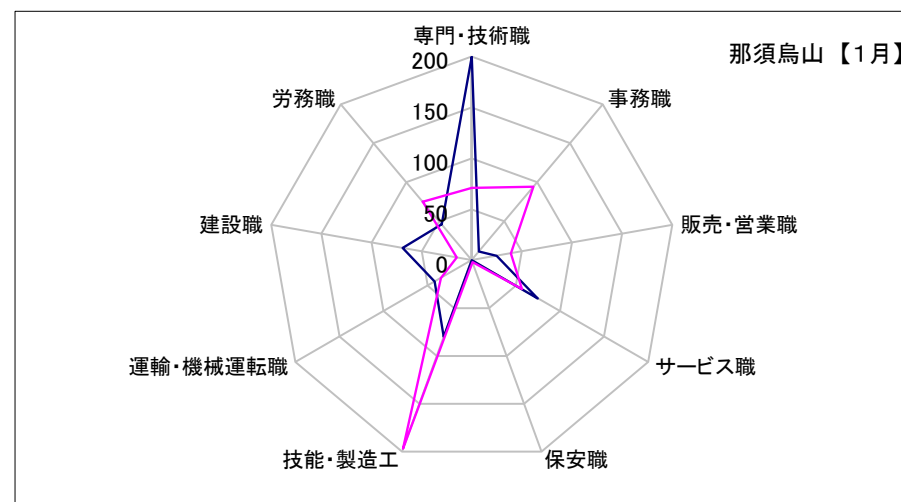
宇都宮

	専門・技術職	事務職	販売・営業職	サービス職	保安職	技能・製造工	運輸・機械運転職	建設職	労務職
求人数	1,918	756	1,399	1,492	187	595	597	519	332
求職者数	1,305	2,440	880	784	49	1,384	344	162	738



那須烏山

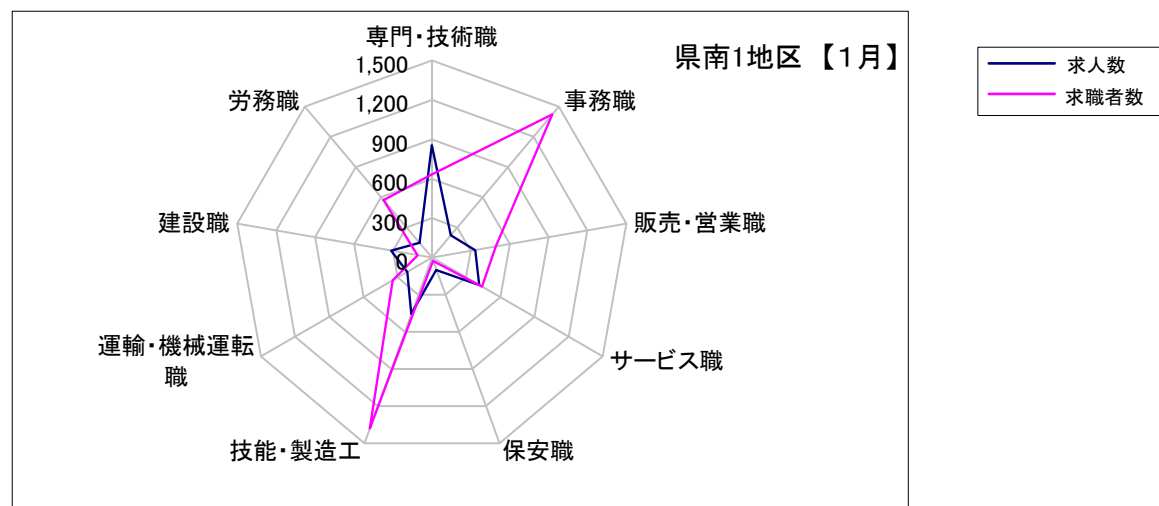
	専門・技術職	事務職	販売・営業職	サービス職	保安職	技能・製造工	運輸・機械運転職	建設職	労務職
求人数	200	11	25	75	0	80	42	69	46
求職者数	71	94	39	57	2	197	35	15	75



求人・求職バランスシート【1月】

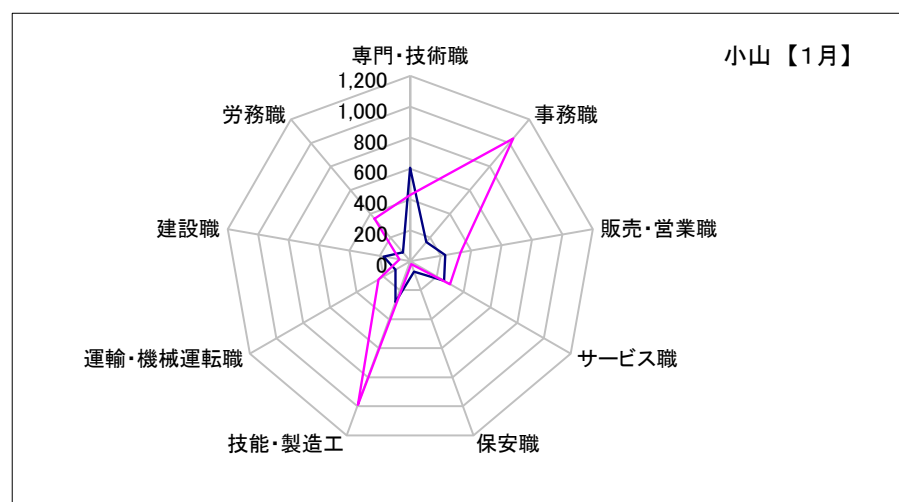
県南1地区

	専門・技術職	事務職	販売・営業職	サービス職	保安職	技能・製造工	運輸・機械運転職	建設職	労務職
求人数	856	222	334	416	99	455	214	315	147
求職者数	634	1,422	494	441	25	1,380	342	110	572



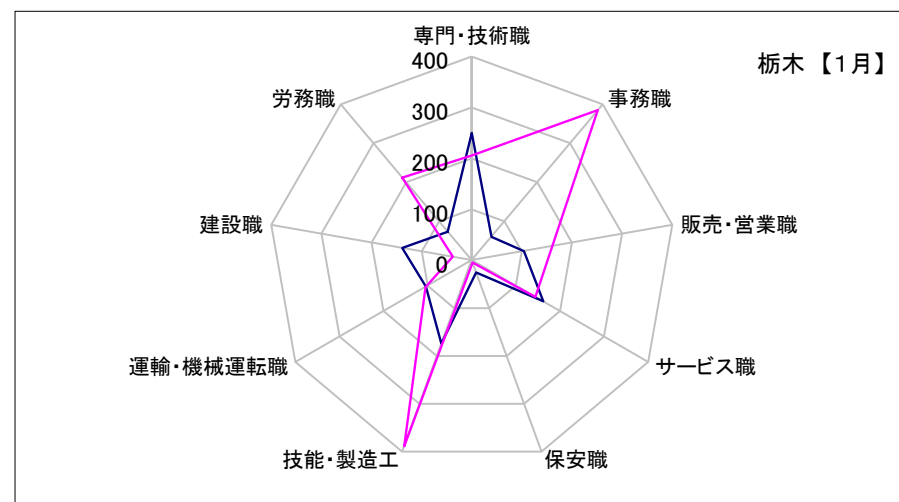
小山

	専門・技術職	事務職	販売・営業職	サービス職	保安職	技能・製造工	運輸・機械運転職	建設職	労務職
求人数	606	162	230	254	73	281	110	176	74
求職者数	428	1,037	333	297	20	991	237	72	360



栃木

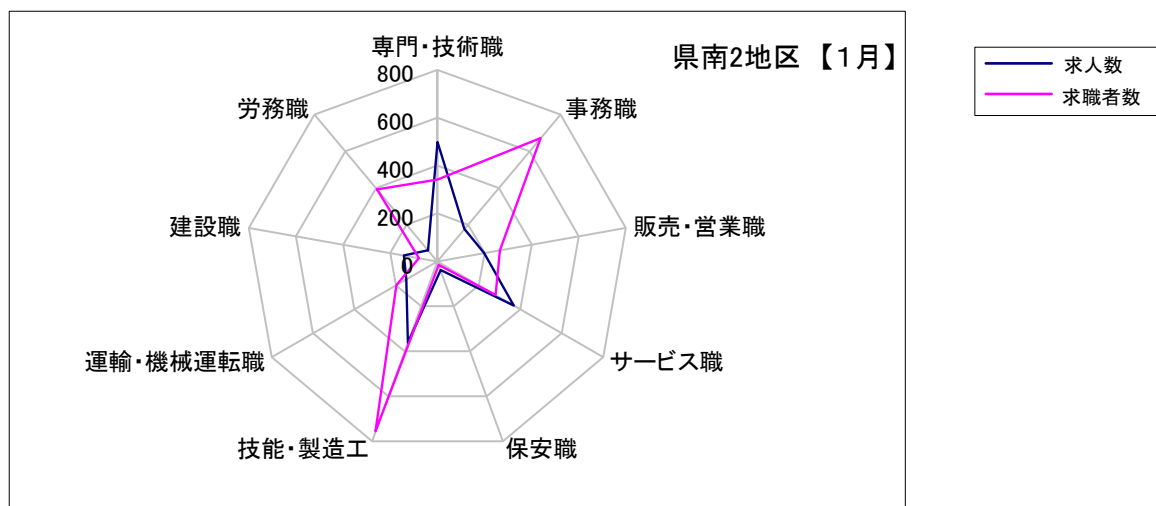
	専門・技術職	事務職	販売・営業職	サービス職	保安職	技能・製造工	運輸・機械運転職	建設職	労務職
求人数	250	60	104	162	26	174	104	139	73
求職者数	206	385	161	144	5	389	105	38	212



求人・求職バランスシート【1月】

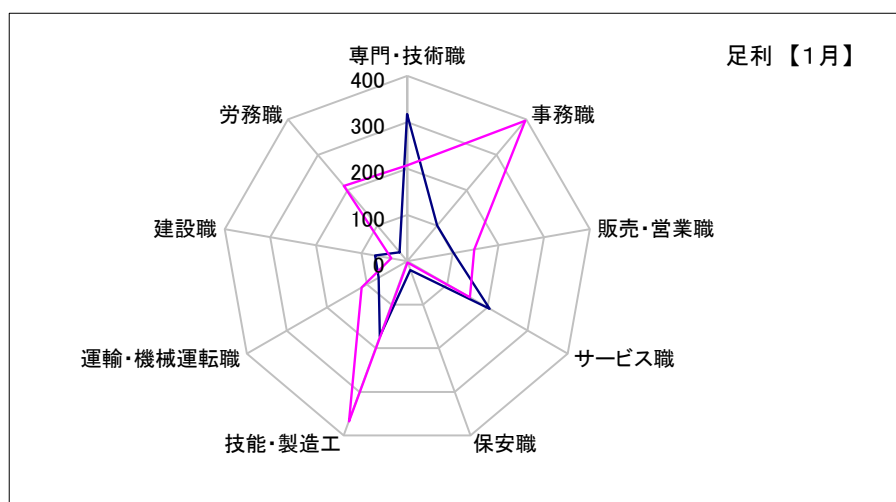
県南2地区

	専門・技術職	事務職	販売・営業職	サービス職	保安職	技能・製造工	運輸・機械運転職	建設職	労務職
求人数	498	176	198	369	38	361	150	142	61
求職者数	342	672	265	280	15	756	198	78	392



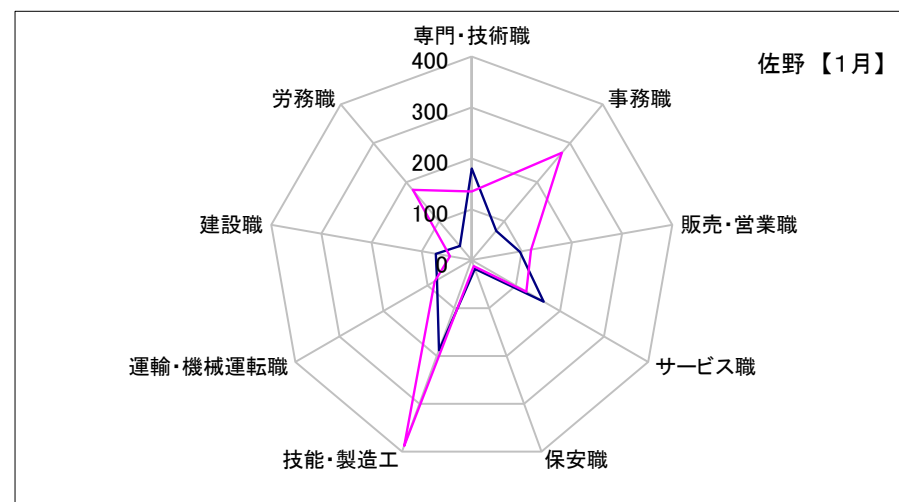
足利

	専門・技術職	事務職	販売・営業職	サービス職	保安職	技能・製造工	運輸・機械運転職	建設職	労務職
求人数	318	101	102	206	20	173	71	70	25
求職者数	207	396	147	156	3	368	114	35	212



佐野

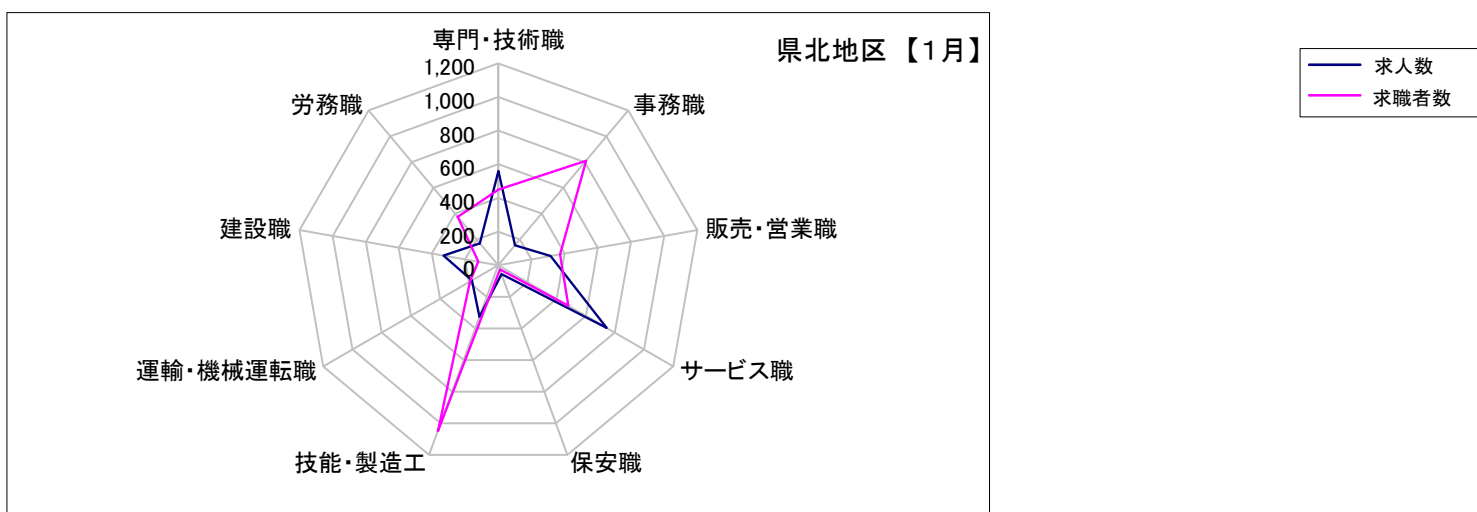
	専門・技術職	事務職	販売・営業職	サービス職	保安職	技能・製造工	運輸・機械運転職	建設職	労務職
求人数	180	75	96	163	18	188	79	72	36
求職者数	135	276	118	124	12	388	84	43	180



求人・求職バランスシート【1月】

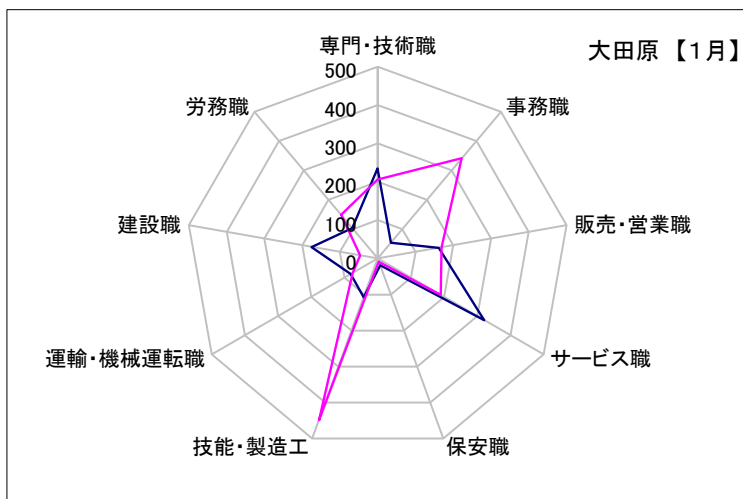
県北地区

	専門・技術職	事務職	販売・営業職	サービス職	保安職	技能・製造工	運輸・機械運転職	建設職	労務職
求人数	560	154	316	743	55	325	180	331	171
求職者数	449	811	373	480	27	1,048	194	122	374



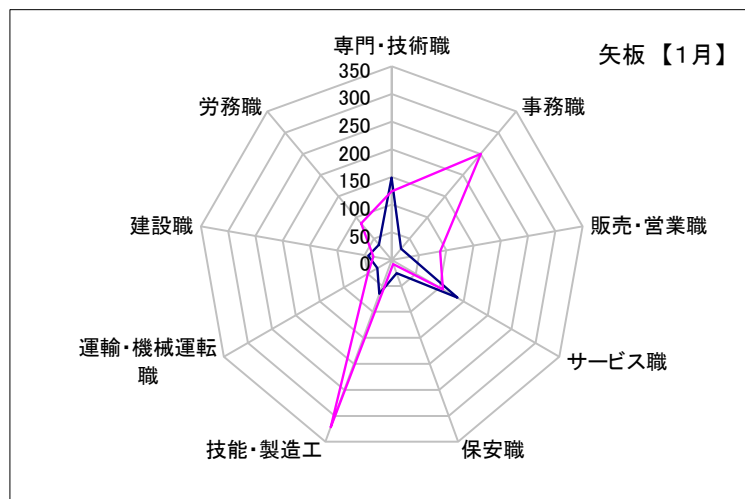
大田原

	専門・技術職	事務職	販売・営業職	サービス職	保安職	技能・製造工	運輸・機械運転職	建設職	労務職
求人数	235	54	162	321	19	108	81	175	103
求職者数	206	341	169	190	9	448	76	47	149



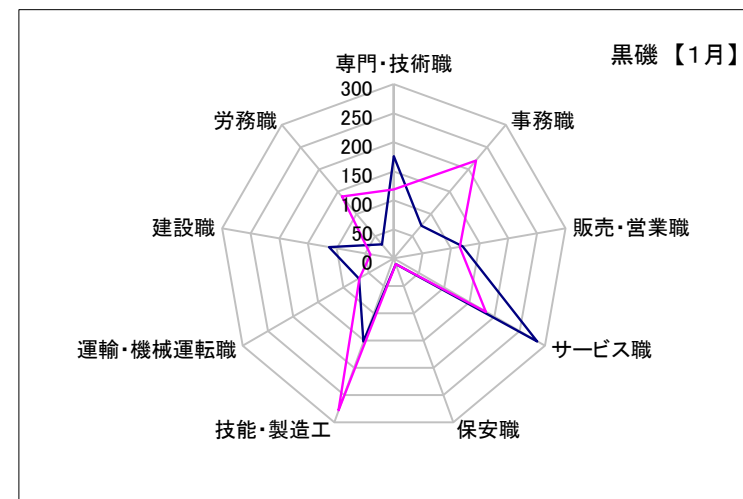
矢板

	専門・技術職	事務職	販売・営業職	サービス職	保安職	技能・製造工	運輸・機械運転職	建設職	労務職
求人数	149	26	34	137	26	65	30	43	36
求職者数	124	250	89	107	8	322	50	34	86



黒磯

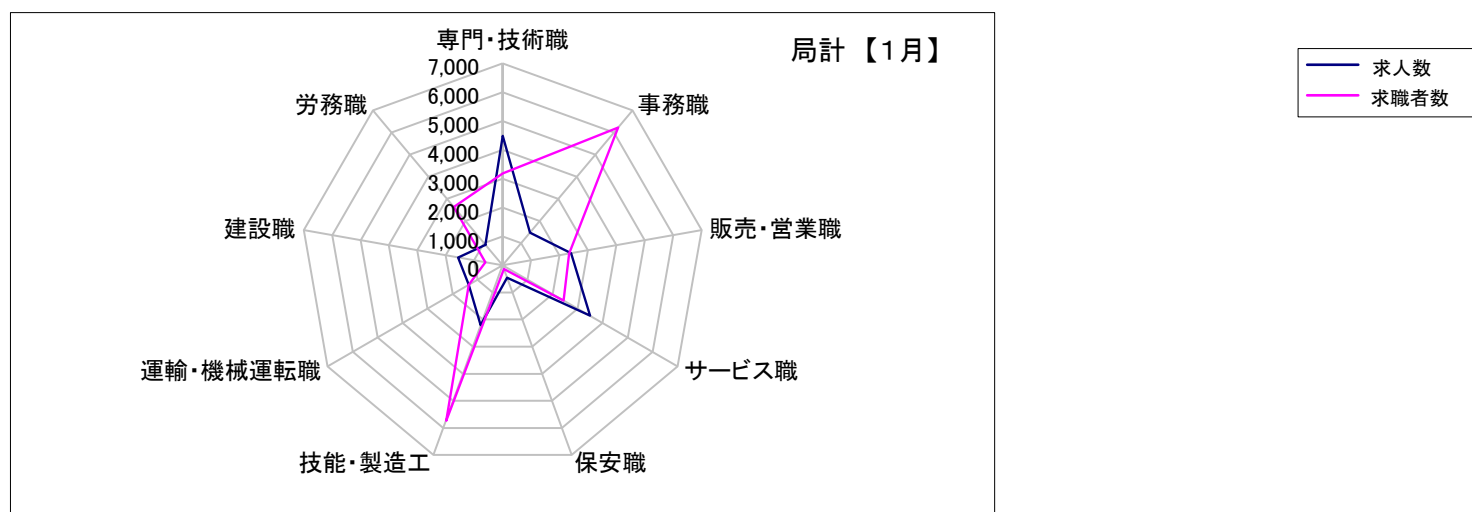
	専門・技術職	事務職	販売・営業職	サービス職	保安職	技能・製造工	運輸・機械運転職	建設職	労務職
求人数	176	74	120	285	10	152	69	113	32
求職者数	119	220	115	183	10	278	68	41	139



求人・求職バランスシート【1月】

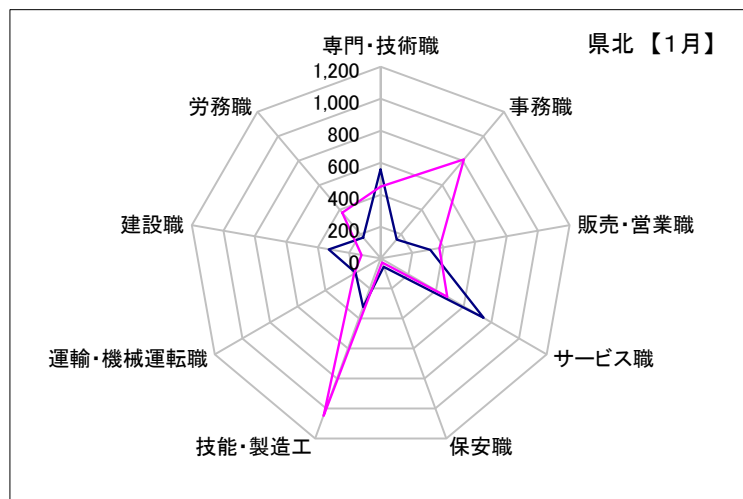
局計

	専門・技術職	事務職	販売・営業職	サービス職	保安職	技能・製造工	運輸・機械運転職	建設職	労務職
求人数	4,482	1,481	2,408	3,497	453	2,211	1,361	1,563	929
求職者数	3,189	6,233	2,342	2,446	139	5,726	1,350	601	2,638



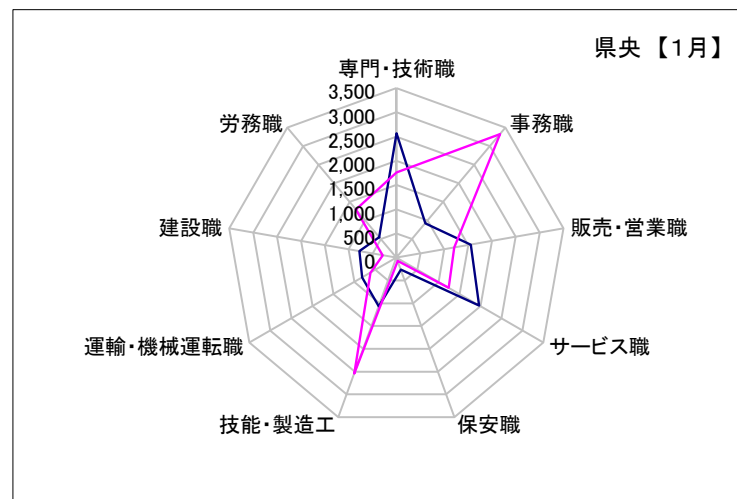
県北 《矢板・大田原・黒磯》

	専門・技術職	事務職	販売・営業職	サービス職	保安職	技能・製造工	運輸・機械運転職	建設職	労務職
求人数	560	154	316	743	55	325	180	331	171
求職者数	449	811	373	480	27	1,048	194	122	374



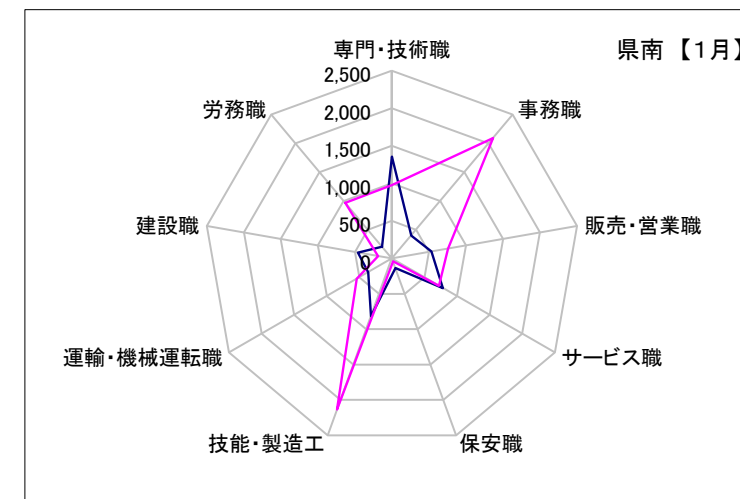
県央 《宇都宮・那須烏山・鹿沼・真岡・日光》

	専門・技術職	事務職	販売・営業職	サービス職	保安職	技能・製造工	運輸・機械運転職	建設職	労務職
求人数	2,568	929	1,560	1,969	261	1,070	817	775	550
求職者数	1,764	3,328	1,210	1,245	72	2,542	616	291	1,300



県南 《栃木・佐野・足利・小山》

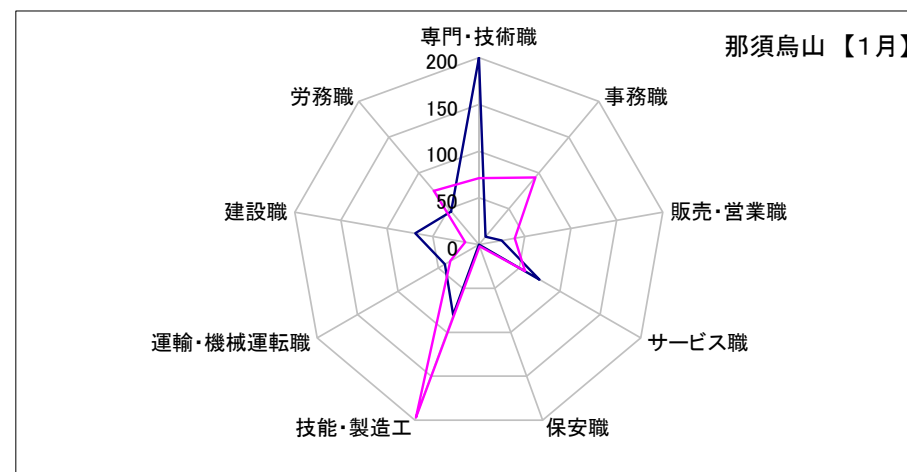
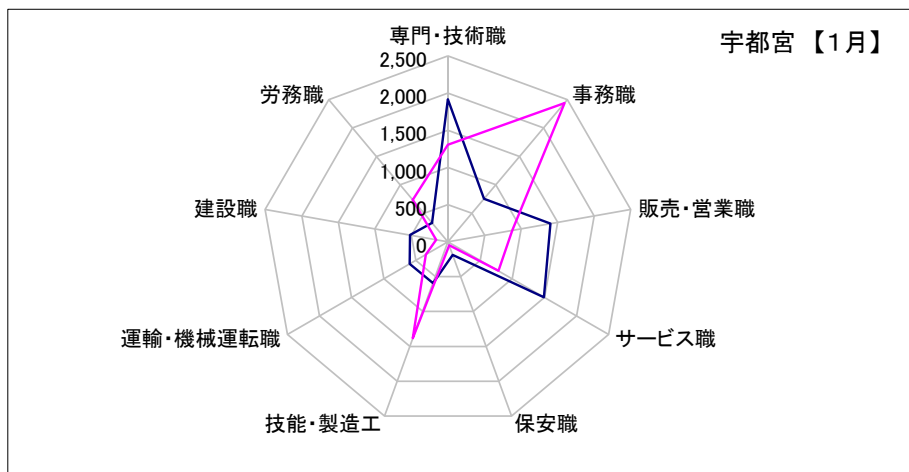
	専門・技術職	事務職	販売・営業職	サービス職	保安職	技能・製造工	運輸・機械運転職	建設職	労務職
求人数	1,354	398	532	785	137	816	364	457	208
求職者数	976	2,094	759	721	40	2,136	540	188	964



求人・求職バランスシート【1月】

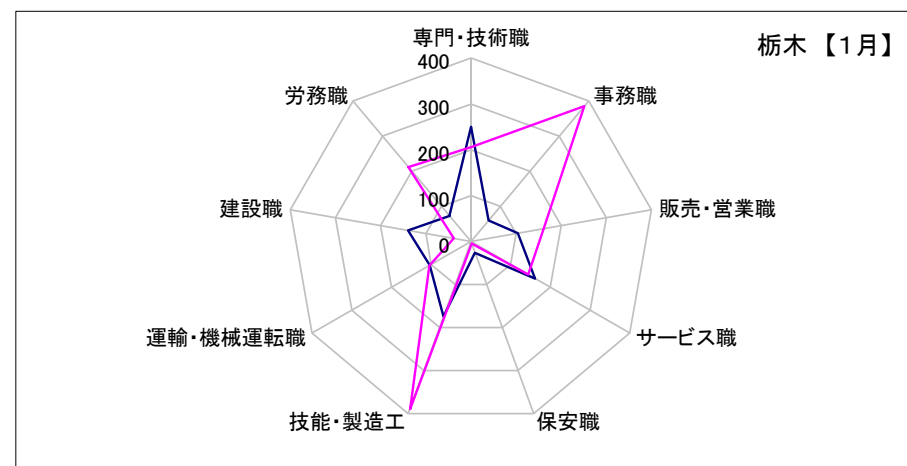
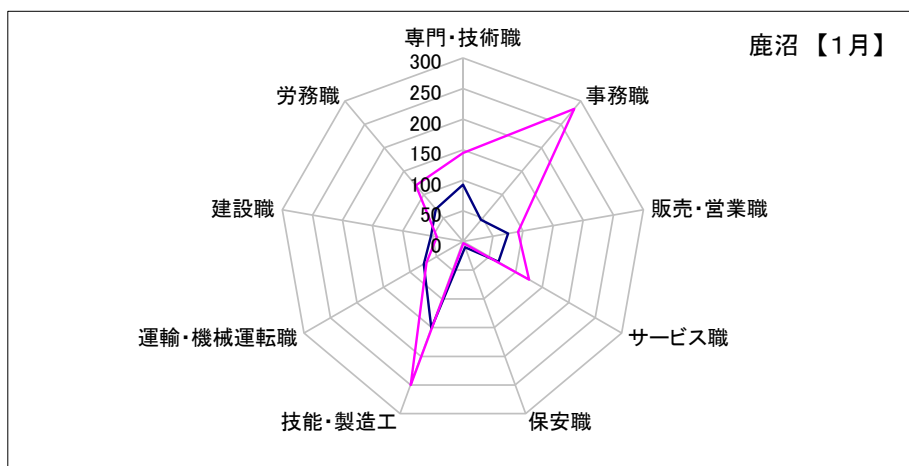
宇都宮	専門・技術職	事務職	販売・営業職	サービス職	保安職	技能・製造工	運輸・機械運転職	建設職	労務職
求人数	1,918	756	1,399	1,492	187	595	597	519	332
求職者数	1,305	2,440	880	784	49	1,384	344	162	738

那須烏山	専門・技術職	事務職	販売・営業職	サービス職	保安職	技能・製造工	運輸・機械運転職	建設職	労務職
求人数	200	11	25	75	0	80	42	69	46
求職者数	71	94	39	57	2	197	35	15	75



鹿沼	専門・技術職	事務職	販売・営業職	サービス職	保安職	技能・製造工	運輸・機械運転職	建設職	労務職
求人数	93	46	75	67	10	151	74	53	69
求職者数	145	283	92	125	3	250	69	43	120

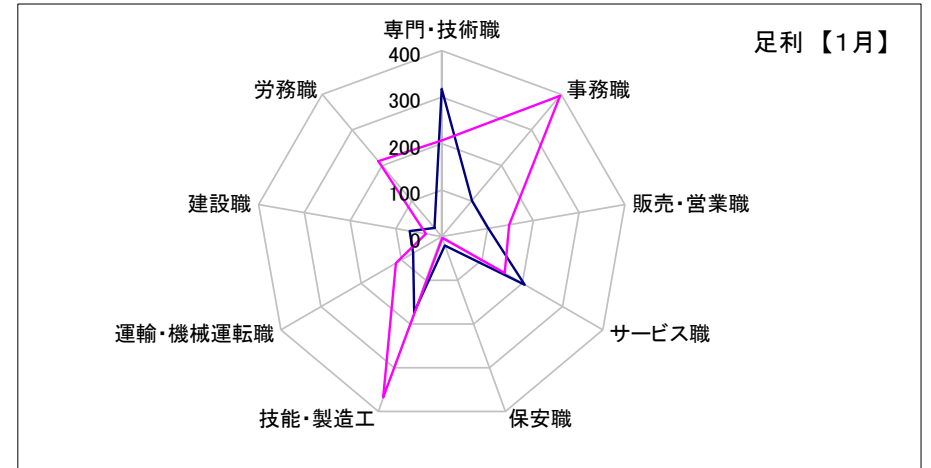
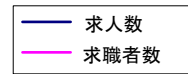
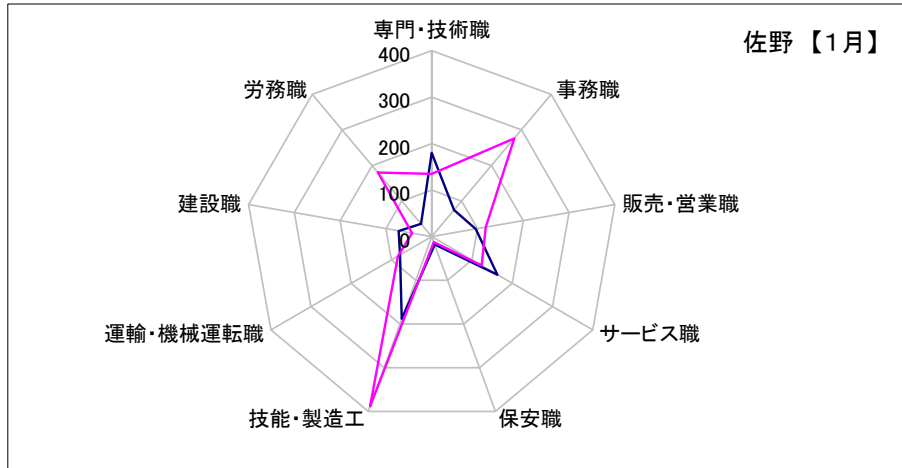
栃木	専門・技術職	事務職	販売・営業職	サービス職	保安職	技能・製造工	運輸・機械運転職	建設職	労務職
求人数	250	60	104	162	26	174	104	139	73
求職者数	206	385	161	144	5	389	105	38	212



求人・求職バランスシート【1月】

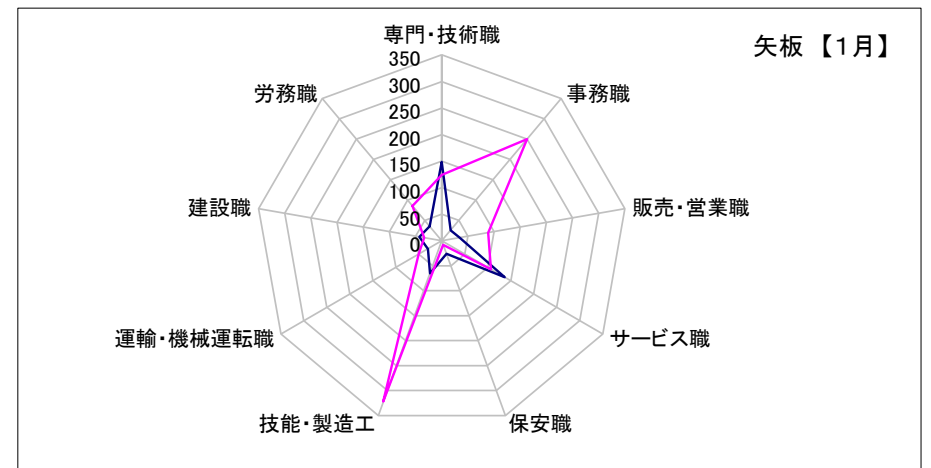
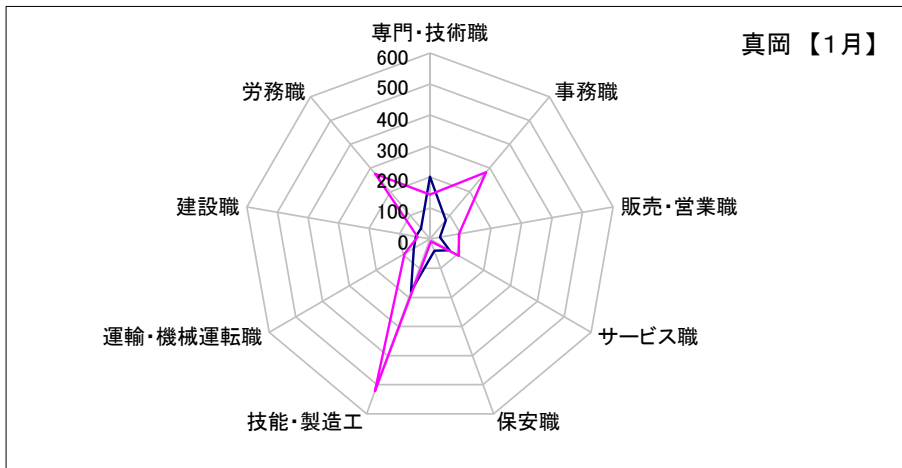
佐野	専門・技術職	事務職	販売・営業職	サービス職	保安職	技能・製造工	運輸・機械運転職	建設職	労務職
求人数	180	75	96	163	18	188	79	72	36
求職者数	135	276	118	124	12	388	84	43	180

足利	専門・技術職	事務職	販売・営業職	サービス職	保安職	技能・製造工	運輸・機械運転職	建設職	労務職
求人数	318	101	102	206	20	173	71	70	25
求職者数	207	396	147	156	3	368	114	35	212



真岡	専門・技術職	事務職	販売・営業職	サービス職	保安職	技能・製造工	運輸・機械運転職	建設職	労務職
求人数	202	79	32	73	40	179	61	46	46
求職者数	144	282	95	108	8	522	95	41	275

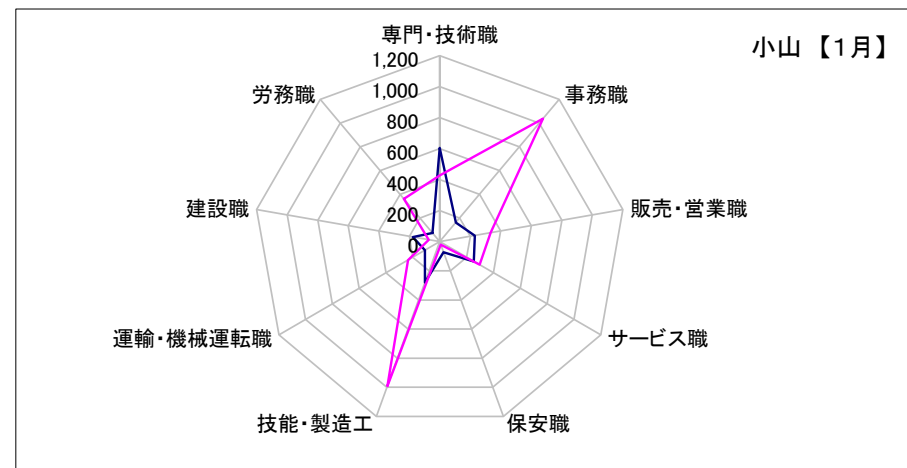
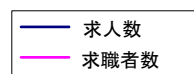
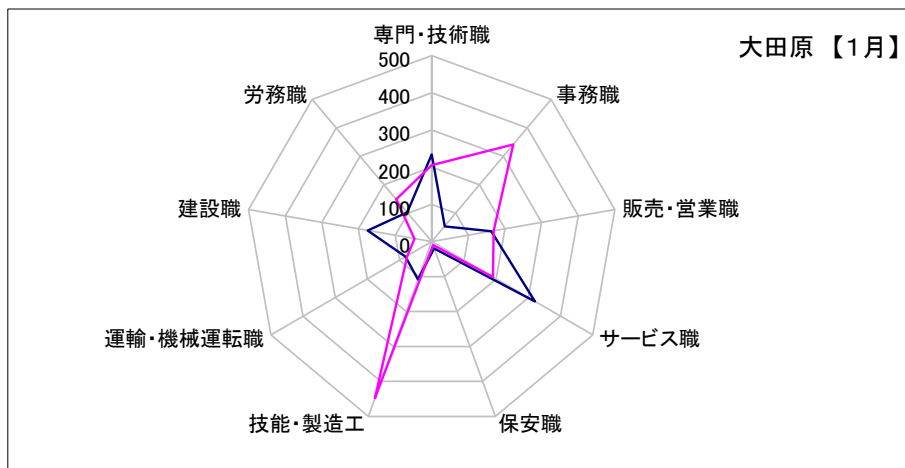
矢板	専門・技術職	事務職	販売・営業職	サービス職	保安職	技能・製造工	運輸・機械運転職	建設職	労務職
求人数	149	26	34	137	26	65	30	43	36
求職者数	124	250	89	107	8	322	50	34	86



求人・求職バランスシート【1月】

大田原	専門・技術職	事務職	販売・営業職	サービス職	保安職	技能・製造工	運輸・機械運転職	建設職	労務職
求人数	235	54	162	321	19	108	81	175	103
求職者数	206	341	169	190	9	448	76	47	149

小山	専門・技術職	事務職	販売・営業職	サービス職	保安職	技能・製造工	運輸・機械運転職	建設職	労務職
求人数	606	162	230	254	73	281	110	176	74
求職者数	428	1,037	333	297	20	991	237	72	360



日光	専門・技術職	事務職	販売・営業職	サービス職	保安職	技能・製造工	運輸・機械運転職	建設職	労務職
求人数	155	37	29	262	24	65	43	88	57
求職者数	99	229	104	171	10	189	73	30	92

黒磯	専門・技術職	事務職	販売・営業職	サービス職	保安職	技能・製造工	運輸・機械運転職	建設職	労務職
求人数	176	74	120	285	10	152	69	113	32
求職者数	119	220	115	183	10	278	68	41	139

