

求人・求職バランスシート（フルタイム）

2012年12月

| | 求 人 | | 求 職 | | | | | | |
|--------------|-------|--------|-------|--------|-------|-------|-------|-------|-------|
| | | | 合計 | ～24歳 | 25歳～ | 35歳～ | 45歳～ | 55歳～ | |
| 合 計 | 有効求人数 | 17,624 | 有効求職者 | 24,893 | 3,335 | 6,655 | 5,770 | 4,566 | 4,567 |
| | 有効倍率 | 0.71 | うち男 | 15,696 | 1,797 | 3,743 | 3,476 | 2,994 | 3,686 |
| | 新規倍率 | 1.21 | うち女 | 9,168 | 1,533 | 2,905 | 2,288 | 1,567 | 875 |
| 専門・ 技術職 | 有効求人数 | 4,354 | 有効求職者 | 3,172 | 363 | 971 | 710 | 603 | 525 |
| | 有効倍率 | 1.37 | うち男 | 2,020 | 201 | 550 | 450 | 402 | 417 |
| | 新規倍率 | 1.91 | うち女 | 1,152 | 162 | 421 | 260 | 201 | 108 |
| 事 務 職 | 有効求人数 | 1,212 | 有効求職者 | 6,153 | 913 | 2,014 | 1,540 | 941 | 745 |
| | 有効倍率 | 0.20 | うち男 | 1,989 | 252 | 545 | 390 | 324 | 478 |
| | 新規倍率 | 0.39 | うち女 | 4,155 | 660 | 1,466 | 1,149 | 615 | 265 |
| 販売・ 営業職 | 有効求人数 | 2,457 | 有効求職者 | 2,246 | 385 | 655 | 479 | 379 | 348 |
| | 有効倍率 | 1.09 | うち男 | 1,562 | 212 | 432 | 357 | 272 | 289 |
| | 新規倍率 | 2.03 | うち女 | 680 | 170 | 223 | 122 | 106 | 59 |
| サービズ職 | 有効求人数 | 3,324 | 有効求職者 | 2,362 | 387 | 623 | 572 | 390 | 390 |
| | 有効倍率 | 1.41 | うち男 | 1,102 | 146 | 273 | 274 | 181 | 228 |
| | 新規倍率 | 2.22 | うち女 | 1,257 | 241 | 349 | 297 | 209 | 161 |
| 保 安 職 | 有効求人数 | 466 | 有効求職者 | 148 | 17 | 16 | 22 | 33 | 60 |
| | 有効倍率 | 3.15 | うち男 | 143 | 15 | 16 | 21 | 31 | 60 |
| | 新規倍率 | 4.81 | うち女 | 4 | 2 | 0 | 1 | 1 | 0 |
| 技能工・ 製造工 | 有効求人数 | 2,088 | 有効求職者 | 5,579 | 771 | 1,403 | 1,376 | 1,120 | 909 |
| | 有効倍率 | 0.37 | うち男 | 4,409 | 573 | 1,135 | 1,062 | 849 | 790 |
| | 新規倍率 | 0.62 | うち女 | 1,168 | 198 | 267 | 314 | 271 | 118 |
| 運輸・ 機械運転職 | 有効求人数 | 1,304 | 有効求職者 | 1,243 | 38 | 159 | 317 | 309 | 420 |
| | 有効倍率 | 1.05 | うち男 | 1,211 | 36 | 153 | 305 | 299 | 418 |
| | 新規倍率 | 1.68 | うち女 | 31 | 2 | 6 | 12 | 10 | 1 |
| 建 設 職 | 有効求人数 | 1,510 | 有効求職者 | 581 | 100 | 120 | 102 | 91 | 168 |
| | 有効倍率 | 2.60 | うち男 | 576 | 97 | 119 | 102 | 91 | 167 |
| | 新規倍率 | 3.30 | うち女 | 4 | 3 | 1 | 0 | 0 | 0 |
| 労 務 職 | 有効求人数 | 749 | 有効求職者 | 2,602 | 225 | 504 | 498 | 550 | 825 |
| | 有効倍率 | 0.29 | うち男 | 2,025 | 171 | 372 | 382 | 424 | 676 |
| | 新規倍率 | 0.77 | うち女 | 569 | 53 | 130 | 112 | 125 | 149 |

(注) 「職業別」の合計には、管理職・農林漁業職・職業分類不能を含みます。
「有効求職」・「有効求人」は、その月に申し込まれた新規の「求職」あるいは「求人」に前月から繰り越された有効中の「求職」・「求人」をそれぞれ足したものです。
「有効倍率」は、有効求職者1人あたりの有効求人数を意味します。
「新規倍率」は、新規求職者1人あたりの新規求人数を意味します。

求人・求職バランスシート（フルタイム）【専門】

2012年12月

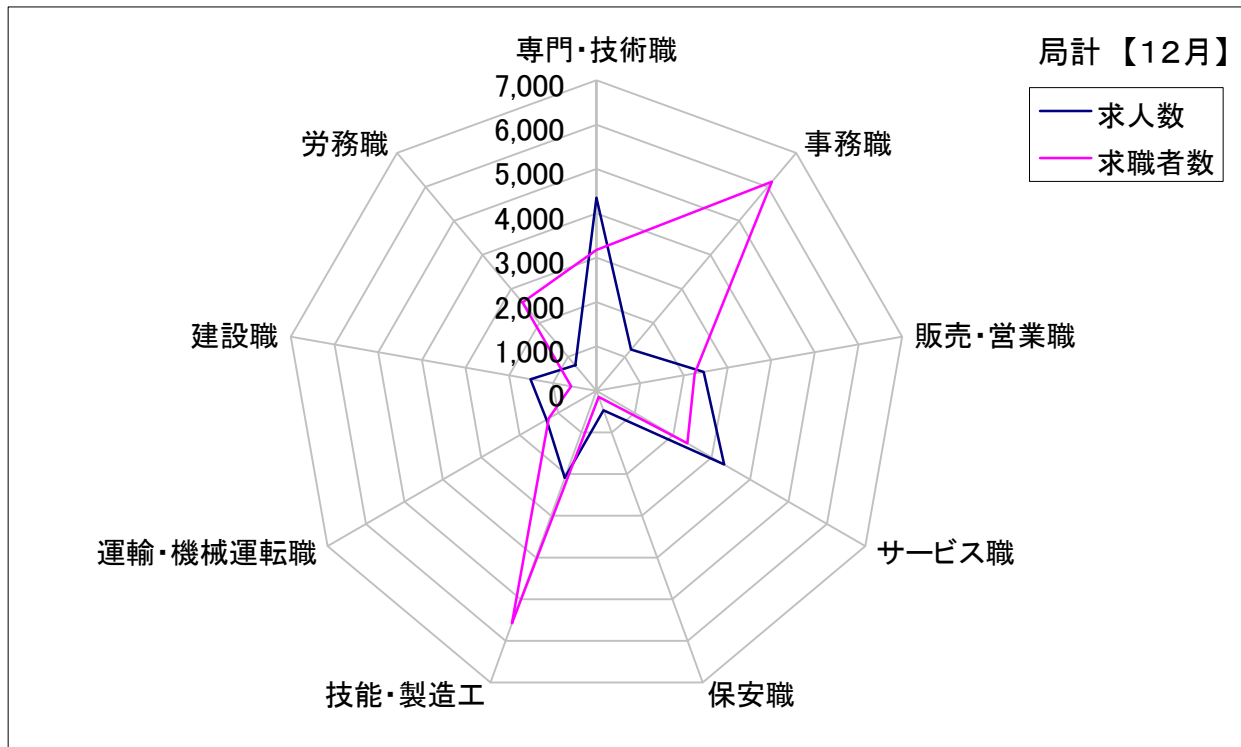
| | 求 人 | | 求 職 | | | | | | |
|--------------------|-------|--------|-------|--------|-------|-------|-------|-------|-------|
| | 有効求人数 | | 有効求職者 | 合計 | ～24歳 | 25歳～ | 35歳～ | 45歳～ | 55歳～ |
| 職業計 | 有効求人数 | 17,624 | 有効求職者 | 24,893 | 3,335 | 6,655 | 5,770 | 4,566 | 4,567 |
| | 有効倍率 | 0.71 | うち女 | 9,168 | 1,533 | 2,905 | 2,288 | 1,567 | 875 |
| 専門・技術職計 | 有効求人数 | 4,354 | 有効求職者 | 3,172 | 363 | 971 | 710 | 603 | 525 |
| | 有効倍率 | 1.37 | うち女 | 1,152 | 162 | 421 | 260 | 201 | 108 |
| 開発技術者 | 有効求人数 | 374 | 有効求職者 | 398 | 24 | 80 | 93 | 88 | 113 |
| | 有効倍率 | 0.94 | うち女 | 16 | 1 | 6 | 3 | 3 | 3 |
| 製造技術者 | 有効求人数 | 94 | 有効求職者 | 485 | 74 | 130 | 78 | 103 | 100 |
| | 有効倍率 | 0.19 | うち女 | 51 | 8 | 18 | 12 | 9 | 4 |
| 建築・土木技術者等 | 有効求人数 | 654 | 有効求職者 | 198 | 17 | 43 | 56 | 33 | 49 |
| | 有効倍率 | 3.30 | うち女 | 16 | 5 | 8 | 3 | 0 | 0 |
| 情報処理・通信技術者 | 有効求人数 | 249 | 有効求職者 | 326 | 34 | 107 | 88 | 68 | 29 |
| | 有効倍率 | 0.76 | うち女 | 21 | 6 | 8 | 4 | 2 | 1 |
| その他の技術者 (安全衛生等) | 有効求人数 | 19 | 有効求職者 | 67 | 3 | 5 | 13 | 21 | 25 |
| | 有効倍率 | 0.28 | うち女 | 1 | 0 | 1 | 0 | 0 | 0 |
| 医師、薬剤師等 | 有効求人数 | 404 | 有効求職者 | 18 | 0 | 6 | 7 | 2 | 3 |
| | 有効倍率 | 22.44 | うち女 | 11 | 0 | 2 | 6 | 1 | 2 |
| 保健師、看護師等 | 有効求人数 | 1,147 | 有効求職者 | 308 | 15 | 84 | 86 | 80 | 43 |
| | 有効倍率 | 3.72 | うち女 | 280 | 12 | 77 | 76 | 74 | 41 |
| 医療技術者 | 有効求人数 | 242 | 有効求職者 | 68 | 6 | 32 | 12 | 11 | 7 |
| | 有効倍率 | 3.56 | うち女 | 47 | 5 | 22 | 8 | 8 | 4 |
| その他の保険医療 (栄養士等) | 有効求人数 | 204 | 有効求職者 | 212 | 31 | 74 | 35 | 33 | 39 |
| | 有効倍率 | 0.96 | うち女 | 122 | 21 | 56 | 21 | 14 | 10 |
| 社会福祉専門職 | 有効求人数 | 684 | 有効求職者 | 452 | 71 | 165 | 91 | 72 | 53 |
| | 有効倍率 | 1.51 | うち女 | 311 | 55 | 110 | 60 | 54 | 32 |
| その他の専門職 | 有効求人数 | 207 | 有効求職者 | 449 | 47 | 163 | 112 | 76 | 51 |
| | 有効倍率 | 0.46 | うち女 | 194 | 24 | 75 | 54 | 33 | 8 |

(注) 「職業計」は、全職業のフルタイムの合計です。
「有効求職」・「有効求人」は、その月に申し込まれた新規の「求職」あるいは「求人」に前月から繰り越された有効中の「求職」・「求人」をそれぞれ足したものです。
「有効倍率」は、有効求職者1人あたりの有効求人 の数を意味します。

求人・求職バランスシート【12月】

局 計

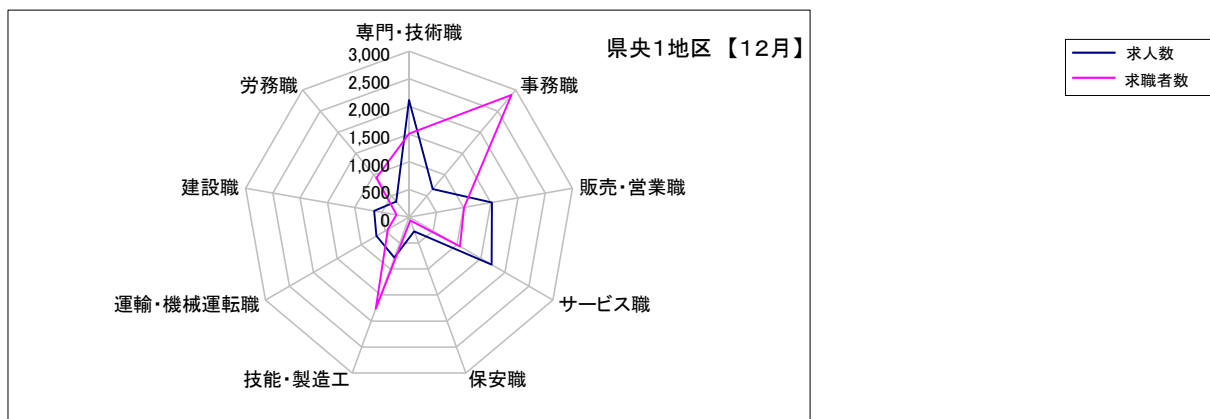
| | 専門・技術職 | 事務職 | 販売・営業職 | サービス職 | 保安職 | 技能・製造工 | 運輸・機械運転職 | 建設職 | 労務職 |
|---------|--------|-------|--------|-------|-----|--------|----------|-------|-------|
| 求 人 数 | 4,354 | 1,212 | 2,457 | 3,324 | 466 | 2,088 | 1,304 | 1,510 | 749 |
| 求 職 者 数 | 3,172 | 6,153 | 2,246 | 2,362 | 148 | 5,579 | 1,243 | 581 | 2,602 |



求人・求職バランスシート【12月】

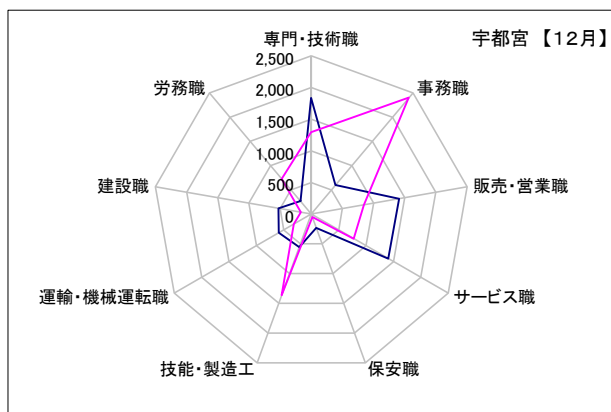
県央1地区

| | 専門・技術職 | 事務職 | 販売・営業職 | サービス職 | 保安職 | 技能・製造工 | 運輸・機械運転職 | 建設職 | 労務職 |
|------|--------|-------|--------|-------|-----|--------|----------|-----|-----|
| 求人数 | 2,118 | 664 | 1,520 | 1,720 | 272 | 779 | 682 | 640 | 366 |
| 求職者数 | 1,510 | 2,882 | 1,010 | 1,058 | 68 | 1,766 | 440 | 232 | 923 |



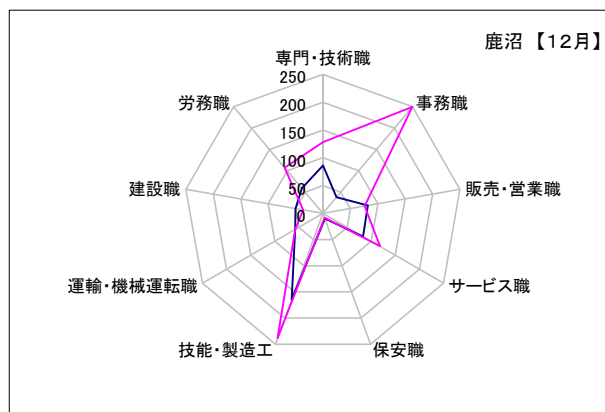
宇都宮

| | 専門・技術職 | 事務職 | 販売・営業職 | サービス職 | 保安職 | 技能・製造工 | 運輸・機械運転職 | 建設職 | 労務職 |
|------|--------|-------|--------|-------|-----|--------|----------|-----|-----|
| 求人数 | 1,835 | 597 | 1,408 | 1,408 | 232 | 553 | 593 | 524 | 267 |
| 求職者数 | 1,293 | 2,400 | 843 | 777 | 47 | 1,362 | 316 | 167 | 724 |



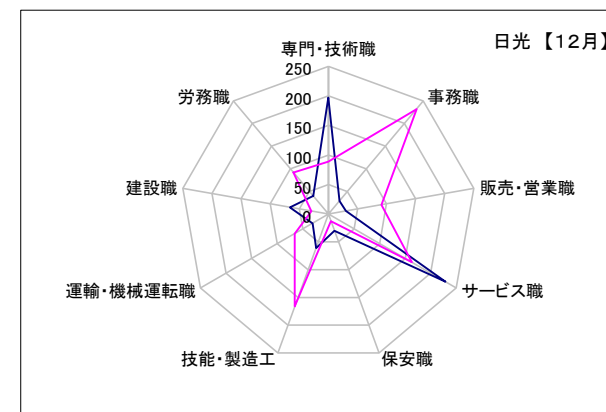
鹿沼

| | 専門・技術職 | 事務職 | 販売・営業職 | サービス職 | 保安職 | 技能・製造工 | 運輸・機械運転職 | 建設職 | 労務職 |
|------|--------|-----|--------|-------|-----|--------|----------|-----|-----|
| 求人数 | 86 | 38 | 82 | 83 | 10 | 165 | 58 | 50 | 59 |
| 求職者数 | 128 | 250 | 76 | 118 | 8 | 238 | 58 | 36 | 107 |



日光

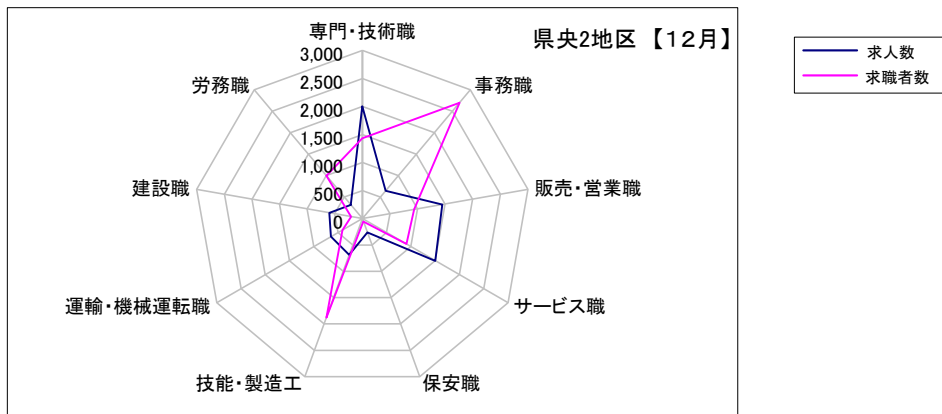
| | 専門・技術職 | 事務職 | 販売・営業職 | サービス職 | 保安職 | 技能・製造工 | 運輸・機械運転職 | 建設職 | 労務職 |
|------|--------|-----|--------|-------|-----|--------|----------|-----|-----|
| 求人数 | 197 | 29 | 30 | 229 | 30 | 61 | 31 | 66 | 40 |
| 求職者数 | 89 | 232 | 91 | 163 | 13 | 166 | 66 | 29 | 92 |



求人・求職バランスシート【12月】

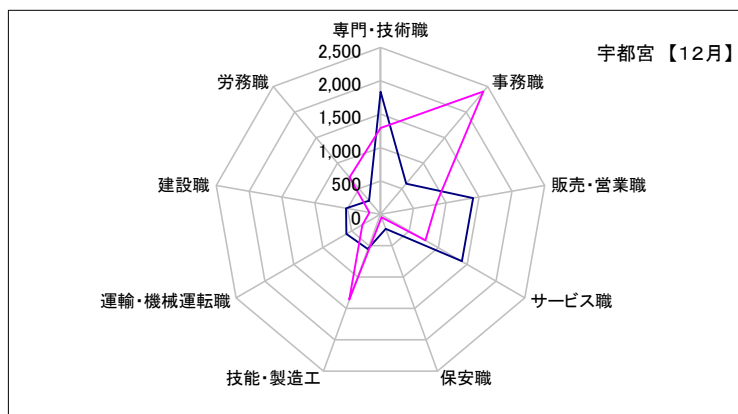
県央2地区

| | 専門・技術職 | 事務職 | 販売・営業職 | サービス職 | 保安職 | 技能・製造工 | 運輸・機械運転職 | 建設職 | 労務職 |
|------|--------|-------|--------|-------|-----|--------|----------|-----|-----|
| 求人数 | 2,006 | 648 | 1,451 | 1,506 | 265 | 686 | 644 | 600 | 320 |
| 求職者数 | 1,434 | 2,696 | 936 | 907 | 55 | 1,876 | 410 | 205 | 998 |



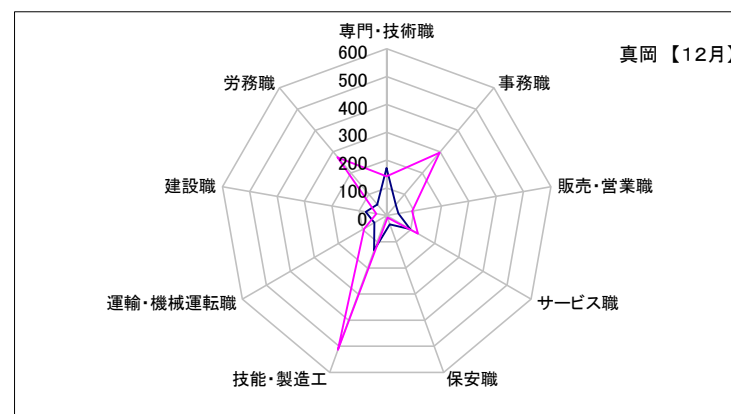
宇都宮

| | 専門・技術職 | 事務職 | 販売・営業職 | サービス職 | 保安職 | 技能・製造工 | 運輸・機械運転職 | 建設職 | 労務職 |
|------|--------|-------|--------|-------|-----|--------|----------|-----|-----|
| 求人数 | 1,835 | 597 | 1,408 | 1,408 | 232 | 553 | 593 | 524 | 267 |
| 求職者数 | 1,293 | 2,400 | 843 | 777 | 47 | 1,362 | 316 | 167 | 724 |



真岡

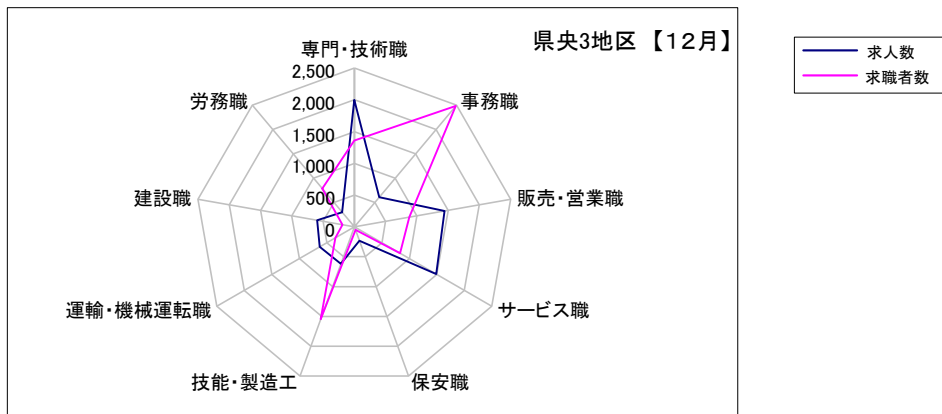
| | 専門・技術職 | 事務職 | 販売・営業職 | サービス職 | 保安職 | 技能・製造工 | 運輸・機械運転職 | 建設職 | 労務職 |
|------|--------|-----|--------|-------|-----|--------|----------|-----|-----|
| 求人数 | 171 | 51 | 43 | 98 | 33 | 133 | 51 | 76 | 53 |
| 求職者数 | 141 | 296 | 93 | 130 | 8 | 514 | 94 | 38 | 274 |



求人・求職バランスシート【12月】

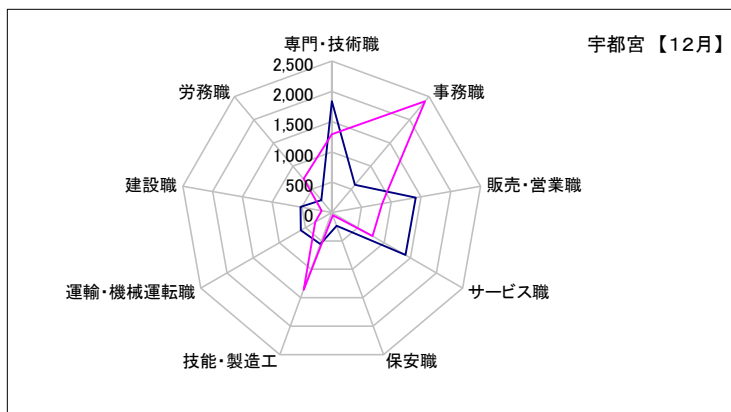
県央3地区

| | 専門・技術職 | 事務職 | 販売・営業職 | サービス職 | 保安職 | 技能・製造工 | 運輸・機械運転職 | 建設職 | 労務職 |
|------|--------|-------|--------|-------|-----|--------|----------|-----|-----|
| 求人数 | 2,001 | 611 | 1,441 | 1,490 | 232 | 618 | 633 | 595 | 303 |
| 求職者数 | 1,358 | 2,488 | 877 | 831 | 48 | 1,545 | 346 | 189 | 790 |



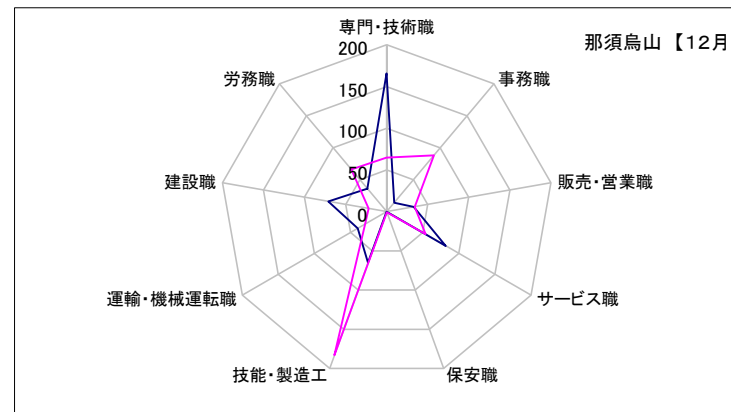
宇都宮

| | 専門・技術職 | 事務職 | 販売・営業職 | サービス職 | 保安職 | 技能・製造工 | 運輸・機械運転職 | 建設職 | 労務職 |
|------|--------|-------|--------|-------|-----|--------|----------|-----|-----|
| 求人数 | 1,835 | 597 | 1,408 | 1,408 | 232 | 553 | 593 | 524 | 267 |
| 求職者数 | 1,293 | 2,400 | 843 | 777 | 47 | 1,362 | 316 | 167 | 724 |



那須烏山

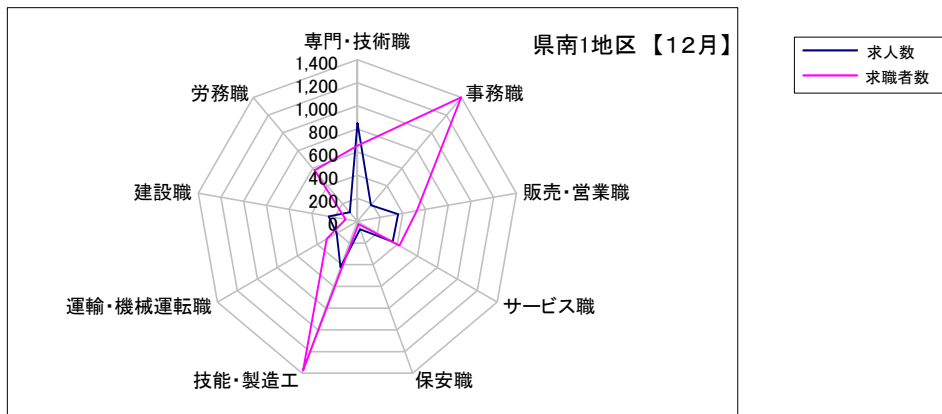
| | 専門・技術職 | 事務職 | 販売・営業職 | サービス職 | 保安職 | 技能・製造工 | 運輸・機械運転職 | 建設職 | 労務職 |
|------|--------|-----|--------|-------|-----|--------|----------|-----|-----|
| 求人数 | 166 | 14 | 33 | 82 | 0 | 65 | 40 | 71 | 36 |
| 求職者数 | 65 | 88 | 34 | 54 | 1 | 183 | 30 | 22 | 66 |



求人・求職バランスシート【12月】

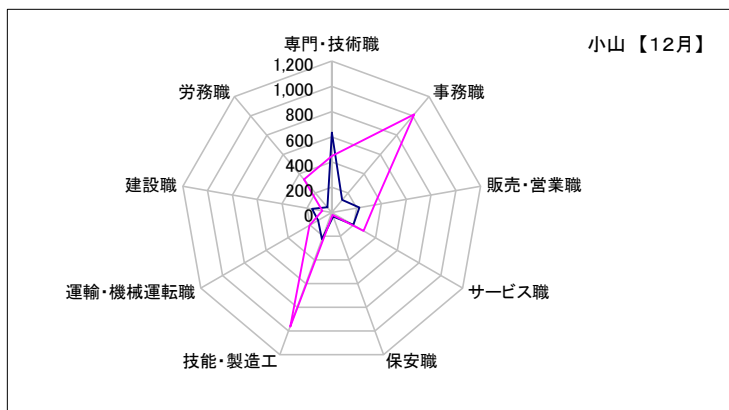
県南1地区

| | 専門・技術職 | 事務職 | 販売・営業職 | サービス職 | 保安職 | 技能・製造工 | 運輸・機械運転職 | 建設職 | 労務職 |
|------|--------|-------|--------|-------|-----|--------|----------|-----|-----|
| 求人数 | 853 | 183 | 358 | 353 | 72 | 425 | 206 | 251 | 103 |
| 求職者数 | 656 | 1,400 | 523 | 422 | 25 | 1,375 | 305 | 103 | 575 |



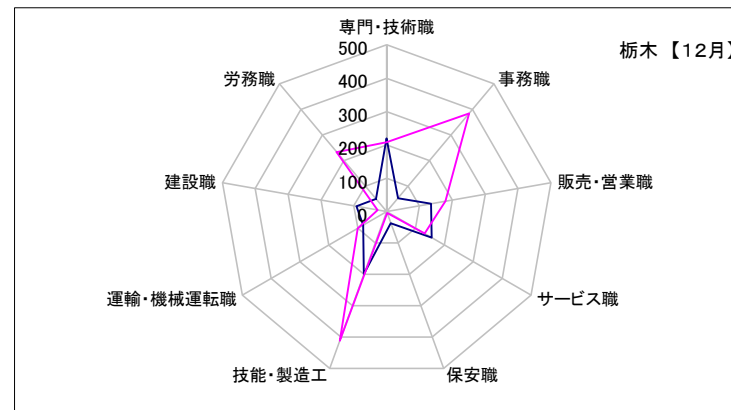
小山

| | 専門・技術職 | 事務職 | 販売・営業職 | サービス職 | 保安職 | 技能・製造工 | 運輸・機械運転職 | 建設職 | 労務職 |
|------|--------|-------|--------|-------|-----|--------|----------|-----|-----|
| 求人数 | 633 | 130 | 223 | 197 | 35 | 226 | 125 | 159 | 53 |
| 求職者数 | 448 | 1,015 | 344 | 291 | 21 | 963 | 205 | 75 | 342 |



栃木

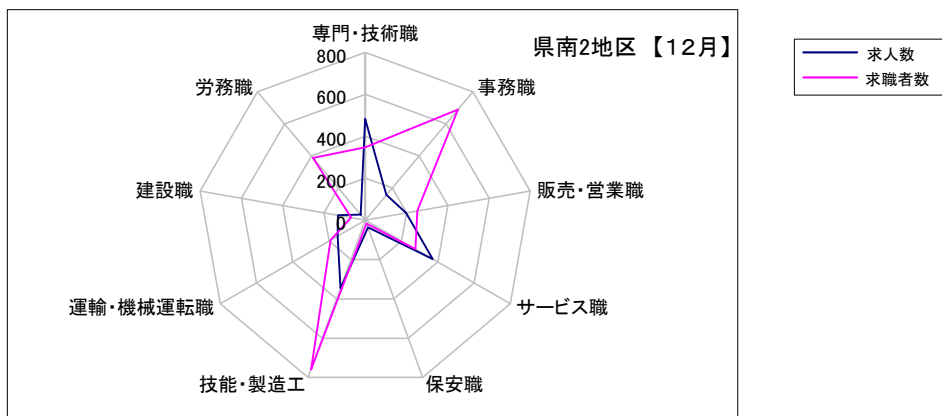
| | 専門・技術職 | 事務職 | 販売・営業職 | サービス職 | 保安職 | 技能・製造工 | 運輸・機械運転職 | 建設職 | 労務職 |
|------|--------|-----|--------|-------|-----|--------|----------|-----|-----|
| 求人数 | 220 | 53 | 135 | 156 | 37 | 199 | 81 | 92 | 50 |
| 求職者数 | 208 | 385 | 179 | 131 | 4 | 412 | 100 | 28 | 233 |



求人・求職バランスシート【12月】

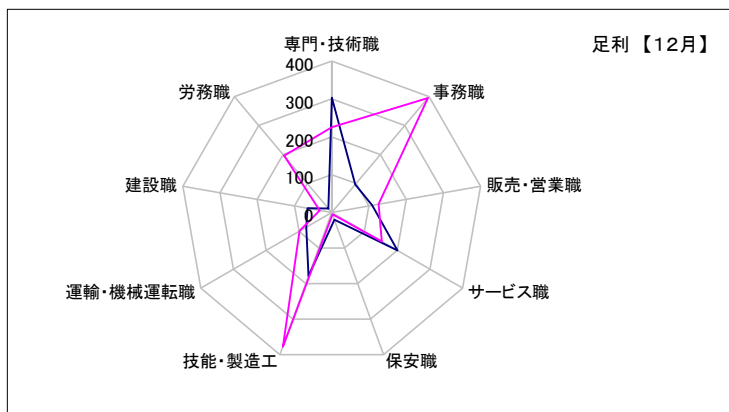
県南2地区

| | 専門・技術職 | 事務職 | 販売・営業職 | サービス職 | 保安職 | 技能・製造工 | 運輸・機械運転職 | 建設職 | 労務職 |
|------|--------|-----|--------|-------|-----|--------|----------|-----|-----|
| 求人数 | 483 | 157 | 198 | 372 | 37 | 347 | 153 | 133 | 34 |
| 求職者数 | 347 | 689 | 252 | 277 | 17 | 759 | 192 | 69 | 388 |



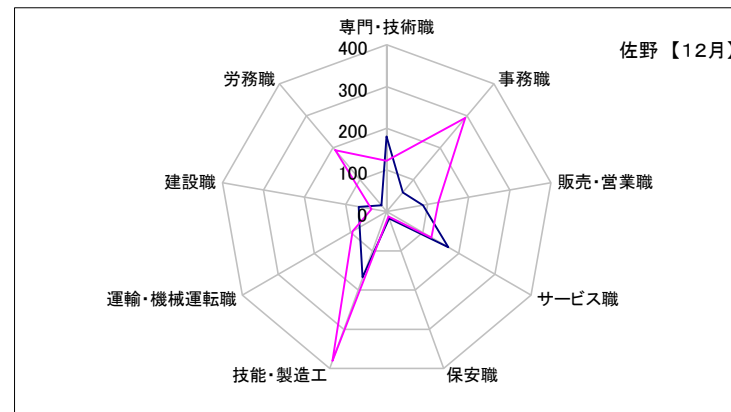
足利

| | 専門・技術職 | 事務職 | 販売・営業職 | サービス職 | 保安職 | 技能・製造工 | 運輸・機械運転職 | 建設職 | 労務職 |
|------|--------|-----|--------|-------|-----|--------|----------|-----|-----|
| 求人数 | 303 | 97 | 109 | 201 | 20 | 179 | 78 | 65 | 14 |
| 求職者数 | 225 | 395 | 126 | 153 | 5 | 378 | 98 | 32 | 196 |



佐野

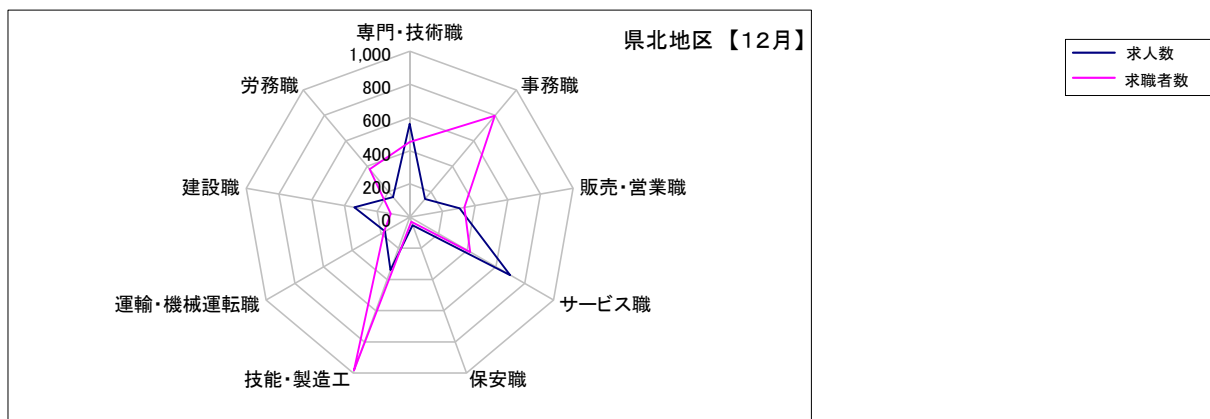
| | 専門・技術職 | 事務職 | 販売・営業職 | サービス職 | 保安職 | 技能・製造工 | 運輸・機械運転職 | 建設職 | 労務職 |
|------|--------|-----|--------|-------|-----|--------|----------|-----|-----|
| 求人数 | 180 | 60 | 89 | 171 | 17 | 168 | 75 | 68 | 20 |
| 求職者数 | 122 | 294 | 126 | 124 | 12 | 381 | 94 | 37 | 192 |



求人・求職バランスシート【12月】

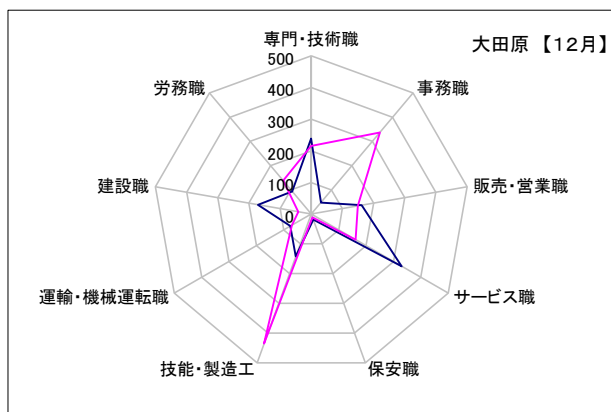
県北地区

| | 専門・技術職 | 事務職 | 販売・営業職 | サービス職 | 保安職 | 技能・製造工 | 運輸・機械運転職 | 建設職 | 労務職 |
|------|--------|-----|--------|-------|-----|--------|----------|-----|-----|
| 求人数 | 563 | 143 | 305 | 699 | 52 | 339 | 172 | 339 | 157 |
| 求職者数 | 453 | 798 | 334 | 421 | 29 | 982 | 182 | 117 | 376 |



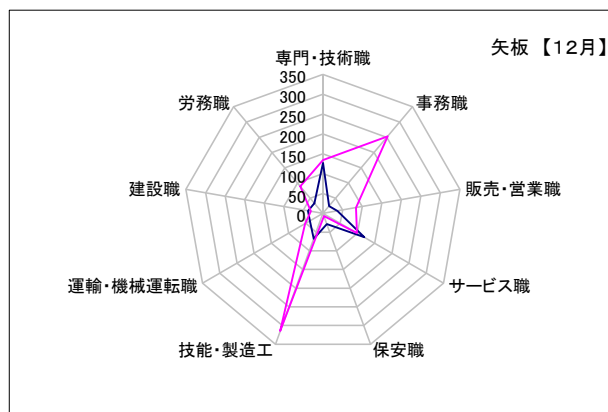
大田原

| | 専門・技術職 | 事務職 | 販売・営業職 | サービス職 | 保安職 | 技能・製造工 | 運輸・機械運転職 | 建設職 | 労務職 |
|------|--------|-----|--------|-------|-----|--------|----------|-----|-----|
| 求人数 | 239 | 48 | 162 | 330 | 18 | 142 | 76 | 171 | 94 |
| 求職者数 | 215 | 337 | 150 | 162 | 11 | 435 | 71 | 42 | 138 |



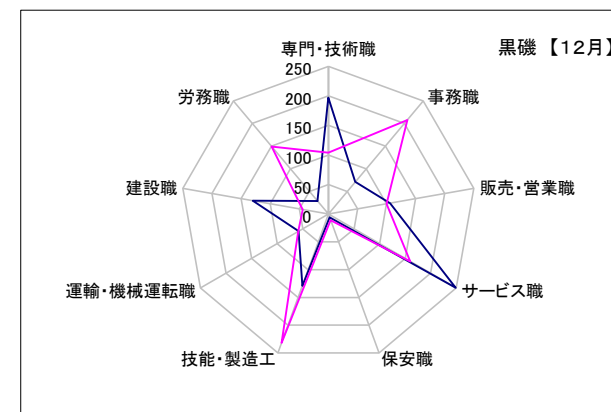
矢板

| | 専門・技術職 | 事務職 | 販売・営業職 | サービス職 | 保安職 | 技能・製造工 | 運輸・機械運転職 | 建設職 | 労務職 |
|------|--------|-----|--------|-------|-----|--------|----------|-----|-----|
| 求人数 | 127 | 24 | 37 | 120 | 28 | 68 | 38 | 38 | 34 |
| 求職者数 | 134 | 253 | 84 | 99 | 7 | 315 | 52 | 31 | 89 |



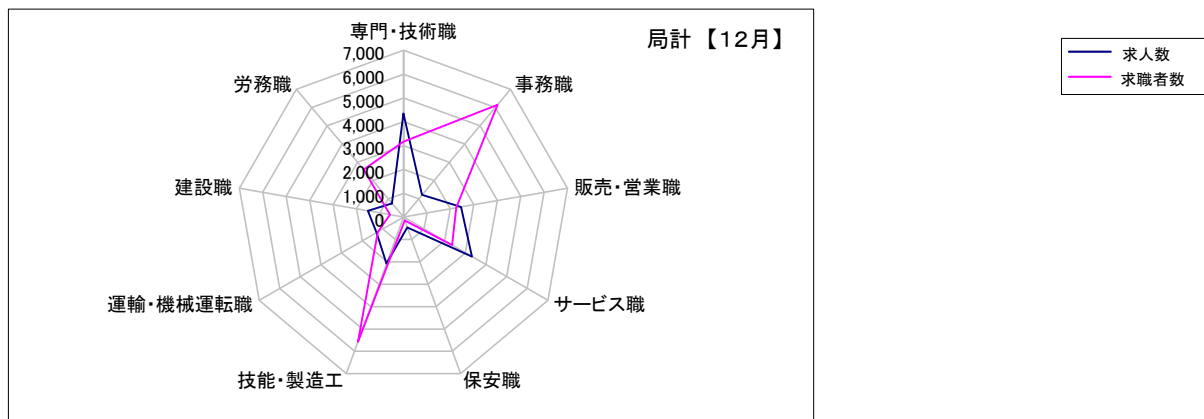
黒磯

| | 専門・技術職 | 事務職 | 販売・営業職 | サービス職 | 保安職 | 技能・製造工 | 運輸・機械運転職 | 建設職 | 労務職 |
|------|--------|-----|--------|-------|-----|--------|----------|-----|-----|
| 求人数 | 197 | 71 | 106 | 249 | 6 | 129 | 58 | 130 | 29 |
| 求職者数 | 104 | 208 | 100 | 160 | 11 | 232 | 59 | 44 | 149 |



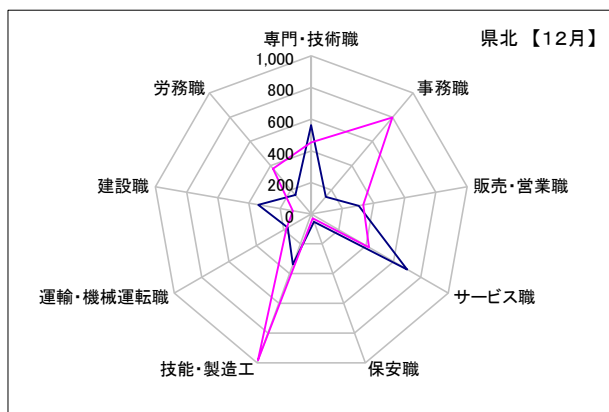
求人・求職バランスシート【12月】

| 局計 | | | | | | | | | |
|------|--------|-------|--------|-------|-----|--------|----------|-------|-------|
| | 専門・技術職 | 事務職 | 販売・営業職 | サービス職 | 保安職 | 技能・製造工 | 運輸・機械運転職 | 建設職 | 労務職 |
| 求人数 | 4,354 | 1,212 | 2,457 | 3,324 | 466 | 2,088 | 1,304 | 1,510 | 749 |
| 求職者数 | 3,172 | 6,153 | 2,246 | 2,362 | 148 | 5,579 | 1,243 | 581 | 2,602 |



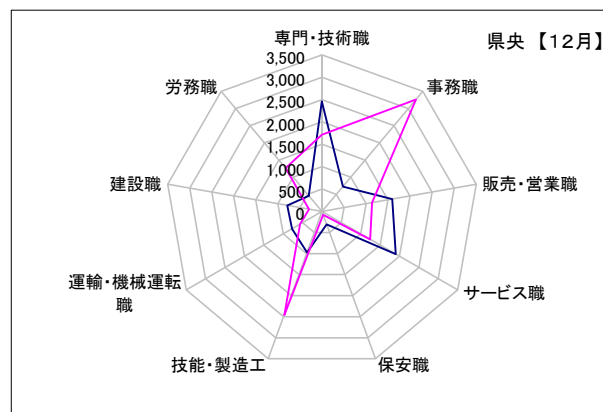
県北 《矢板・大田原・黒磯》

| | 専門・技術職 | 事務職 | 販売・営業職 | サービス職 | 保安職 | 技能・製造工 | 運輸・機械運転職 | 建設職 | 労務職 |
|------|--------|-----|--------|-------|-----|--------|----------|-----|-----|
| 求人数 | 563 | 143 | 305 | 699 | 52 | 339 | 172 | 339 | 157 |
| 求職者数 | 453 | 798 | 334 | 421 | 29 | 982 | 182 | 117 | 376 |



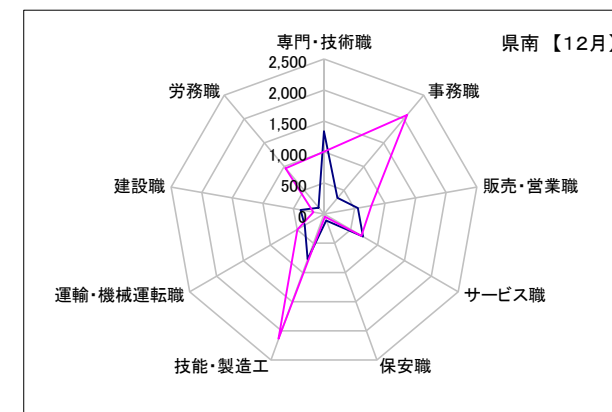
県央 《宇都宮・那須烏山・鹿沼・真岡・日光》

| | 専門・技術職 | 事務職 | 販売・営業職 | サービス職 | 保安職 | 技能・製造工 | 運輸・機械運転職 | 建設職 | 労務職 |
|------|--------|-------|--------|-------|-----|--------|----------|-----|-------|
| 求人数 | 2,455 | 729 | 1,596 | 1,900 | 305 | 977 | 773 | 787 | 455 |
| 求職者数 | 1,716 | 3,266 | 1,137 | 1,242 | 77 | 2,463 | 564 | 292 | 1,263 |



県南 《栃木・佐野・足利・小山》

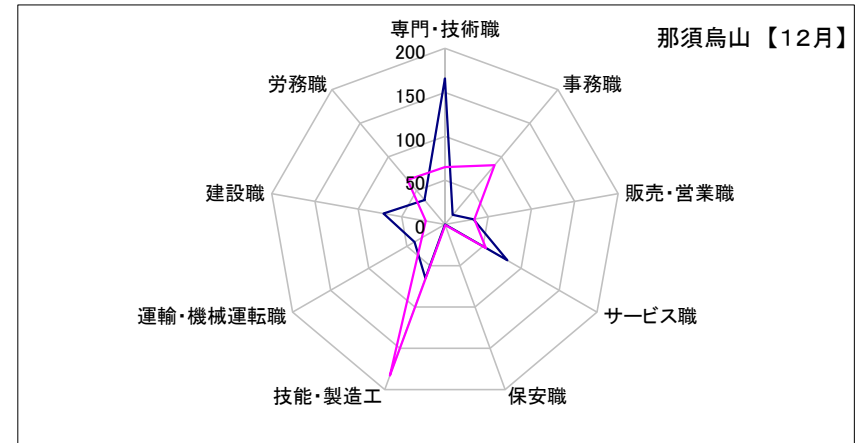
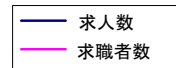
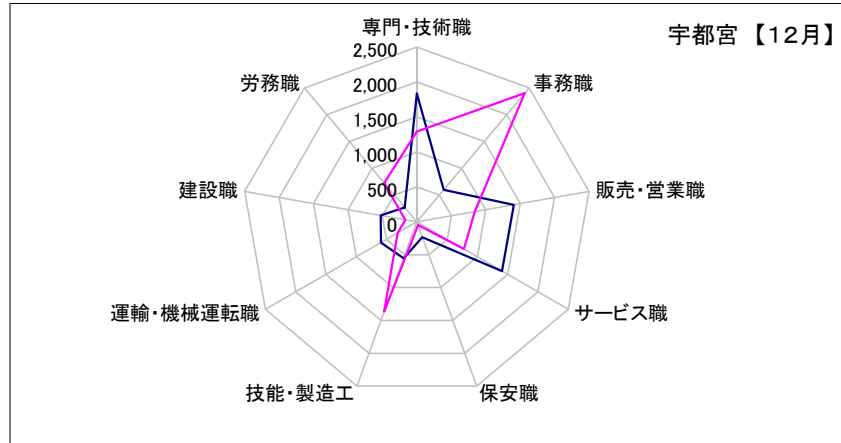
| | 専門・技術職 | 事務職 | 販売・営業職 | サービス職 | 保安職 | 技能・製造工 | 運輸・機械運転職 | 建設職 | 労務職 |
|------|--------|-------|--------|-------|-----|--------|----------|-----|-----|
| 求人数 | 1,336 | 340 | 556 | 725 | 109 | 772 | 359 | 384 | 137 |
| 求職者数 | 1,003 | 2,089 | 775 | 699 | 42 | 2,134 | 497 | 172 | 963 |



求人・求職バランスシート【12月】

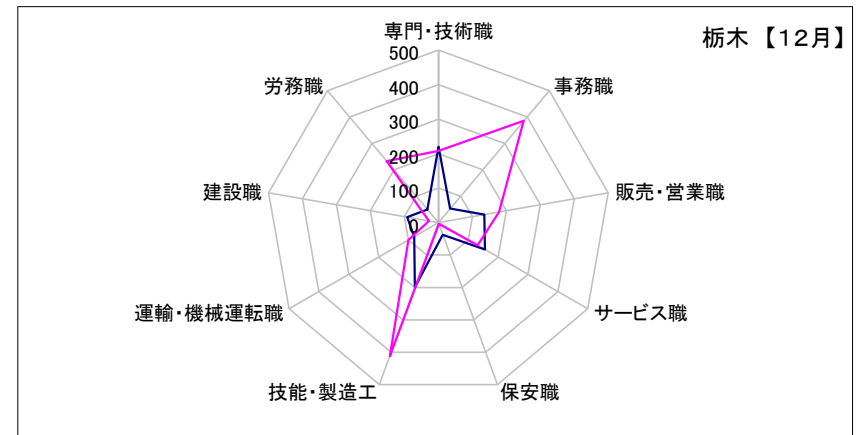
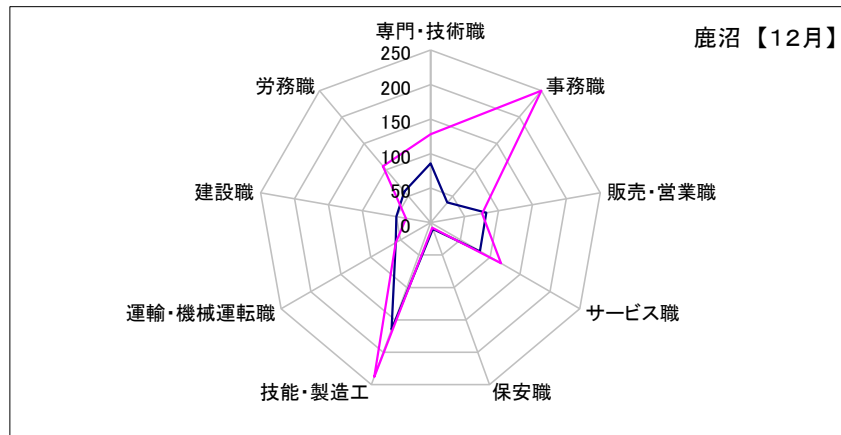
| 宇都宮 | | | | | | | | | |
|------|--------|-------|--------|-------|-----|--------|----------|-----|-----|
| | 専門・技術職 | 事務職 | 販売・営業職 | サービス職 | 保安職 | 技能・製造工 | 運輸・機械運転職 | 建設職 | 労務職 |
| 求人数 | 1,835 | 597 | 1,408 | 1,408 | 232 | 553 | 593 | 524 | 267 |
| 求職者数 | 1,293 | 2,400 | 843 | 777 | 47 | 1,362 | 316 | 167 | 724 |

| 那須烏山 | | | | | | | | | |
|------|--------|-----|--------|-------|-----|--------|----------|-----|-----|
| | 専門・技術職 | 事務職 | 販売・営業職 | サービス職 | 保安職 | 技能・製造工 | 運輸・機械運転職 | 建設職 | 労務職 |
| 求人数 | 166 | 14 | 33 | 82 | 0 | 65 | 40 | 71 | 36 |
| 求職者数 | 65 | 88 | 34 | 54 | 1 | 183 | 30 | 22 | 66 |



| 鹿沼 | | | | | | | | | |
|------|--------|-----|--------|-------|-----|--------|----------|-----|-----|
| | 専門・技術職 | 事務職 | 販売・営業職 | サービス職 | 保安職 | 技能・製造工 | 運輸・機械運転職 | 建設職 | 労務職 |
| 求人数 | 86 | 38 | 82 | 83 | 10 | 165 | 58 | 50 | 59 |
| 求職者数 | 128 | 250 | 76 | 118 | 8 | 238 | 58 | 36 | 107 |

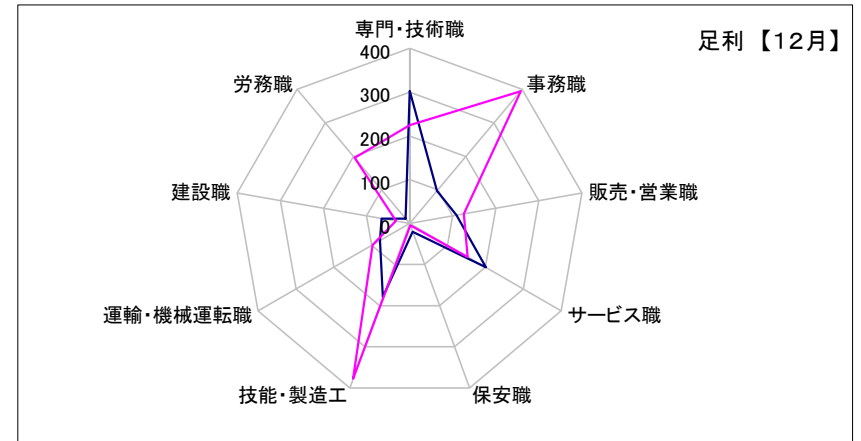
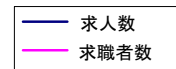
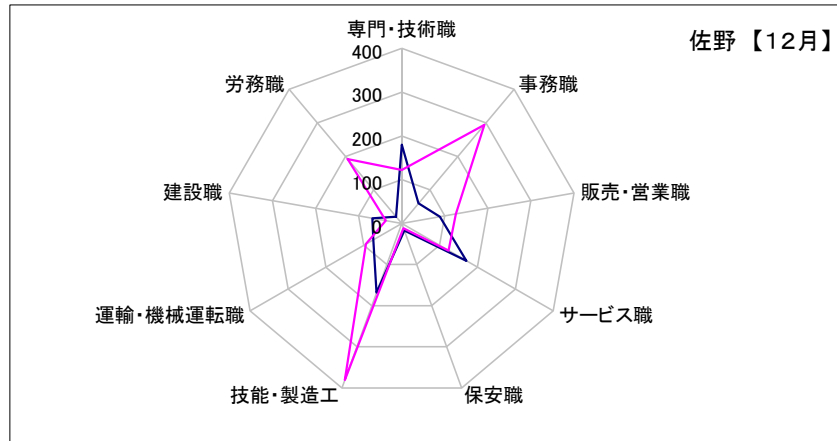
| 栃木 | | | | | | | | | |
|------|--------|-----|--------|-------|-----|--------|----------|-----|-----|
| | 専門・技術職 | 事務職 | 販売・営業職 | サービス職 | 保安職 | 技能・製造工 | 運輸・機械運転職 | 建設職 | 労務職 |
| 求人数 | 220 | 53 | 135 | 156 | 37 | 199 | 81 | 92 | 50 |
| 求職者数 | 208 | 385 | 179 | 131 | 4 | 412 | 100 | 28 | 233 |



求人・求職バランスシート【12月】

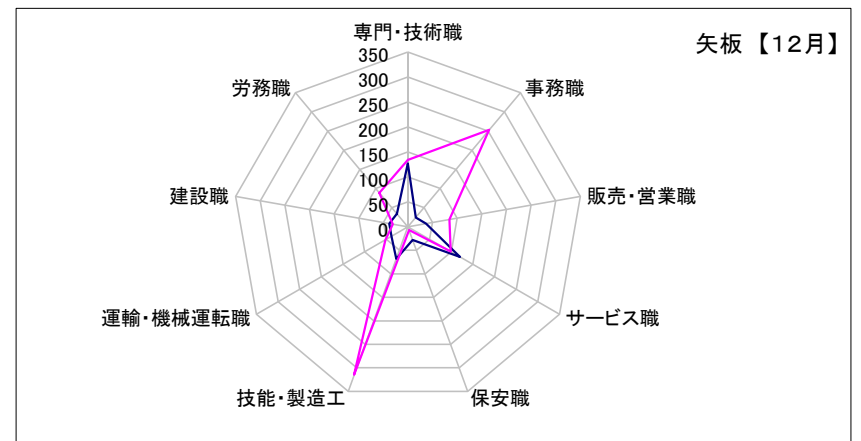
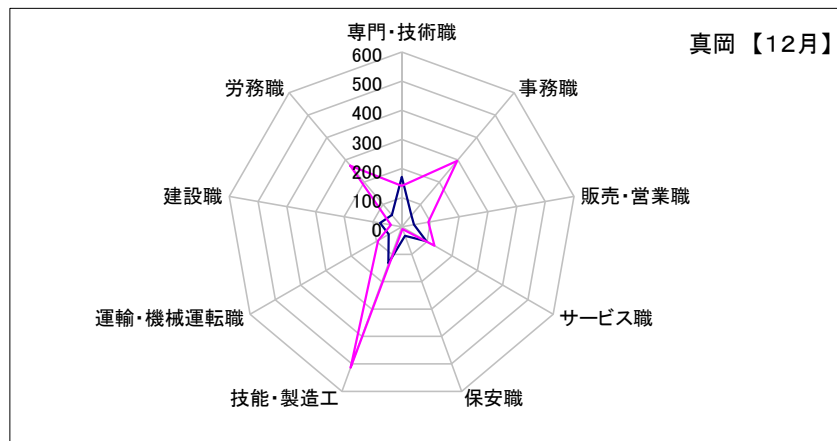
| 佐野 | 専門・技術職 | 事務職 | 販売・営業職 | サービス職 | 保安職 | 技能・製造工 | 運輸・機械運転職 | 建設職 | 労務職 |
|------|--------|-----|--------|-------|-----|--------|----------|-----|-----|
| 求人数 | 180 | 60 | 89 | 171 | 17 | 168 | 75 | 68 | 20 |
| 求職者数 | 122 | 294 | 126 | 124 | 12 | 381 | 94 | 37 | 192 |

| 足利 | 専門・技術職 | 事務職 | 販売・営業職 | サービス職 | 保安職 | 技能・製造工 | 運輸・機械運転職 | 建設職 | 労務職 |
|------|--------|-----|--------|-------|-----|--------|----------|-----|-----|
| 求人数 | 303 | 97 | 109 | 201 | 20 | 179 | 78 | 65 | 14 |
| 求職者数 | 225 | 395 | 126 | 153 | 5 | 378 | 98 | 32 | 196 |



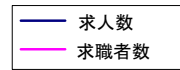
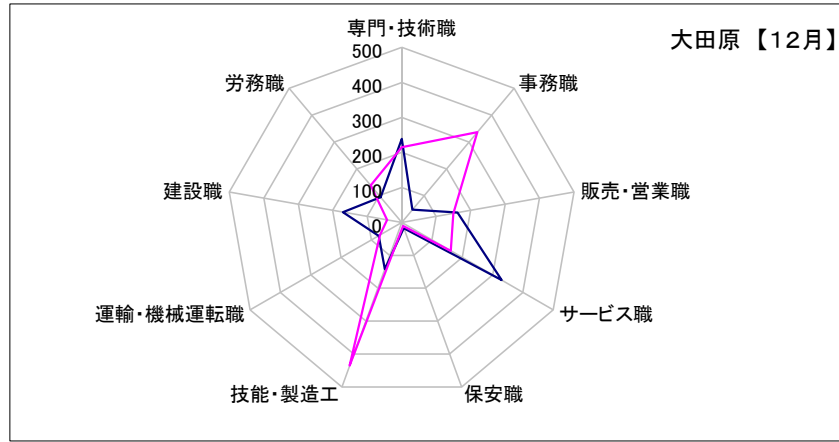
| 真岡 | 専門・技術職 | 事務職 | 販売・営業職 | サービス職 | 保安職 | 技能・製造工 | 運輸・機械運転職 | 建設職 | 労務職 |
|------|--------|-----|--------|-------|-----|--------|----------|-----|-----|
| 求人数 | 171 | 51 | 43 | 98 | 33 | 133 | 51 | 76 | 53 |
| 求職者数 | 141 | 296 | 93 | 130 | 8 | 514 | 94 | 38 | 274 |

| 矢板 | 専門・技術職 | 事務職 | 販売・営業職 | サービス職 | 保安職 | 技能・製造工 | 運輸・機械運転職 | 建設職 | 労務職 |
|------|--------|-----|--------|-------|-----|--------|----------|-----|-----|
| 求人数 | 127 | 24 | 37 | 120 | 28 | 68 | 38 | 38 | 34 |
| 求職者数 | 134 | 253 | 84 | 99 | 7 | 315 | 52 | 31 | 89 |

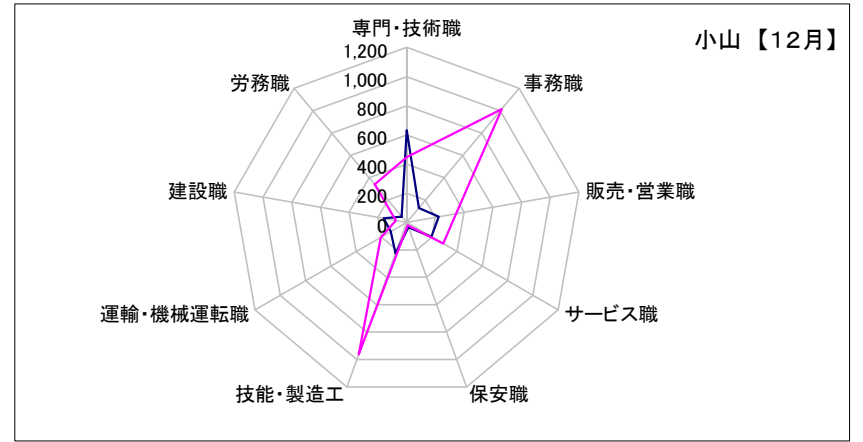


求人・求職バランスシート【12月】

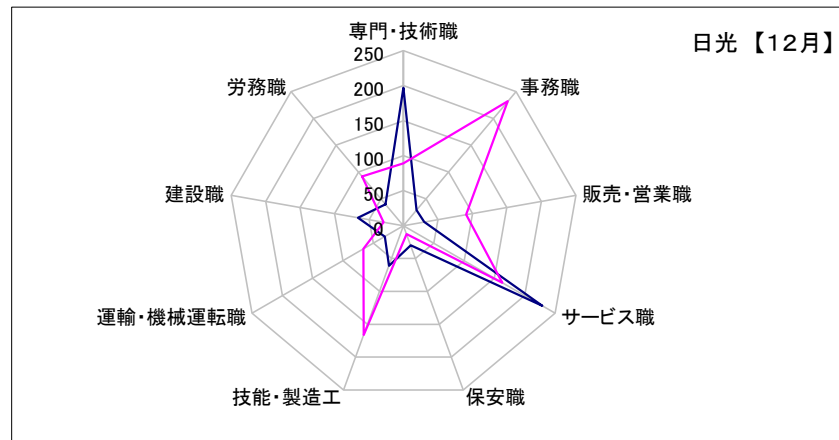
| 大田原 | 専門・技術職 | 事務職 | 販売・営業職 | サービス職 | 保安職 | 技能・製造工 | 運輸・機械運転職 | 建設職 | 労務職 |
|------|--------|-----|--------|-------|-----|--------|----------|-----|-----|
| 求人数 | 239 | 48 | 162 | 330 | 18 | 142 | 76 | 171 | 94 |
| 求職者数 | 215 | 337 | 150 | 162 | 11 | 435 | 71 | 42 | 138 |



| 小山 | 専門・技術職 | 事務職 | 販売・営業職 | サービス職 | 保安職 | 技能・製造工 | 運輸・機械運転職 | 建設職 | 労務職 |
|------|--------|-------|--------|-------|-----|--------|----------|-----|-----|
| 求人数 | 633 | 130 | 223 | 197 | 35 | 226 | 125 | 159 | 53 |
| 求職者数 | 448 | 1,015 | 344 | 291 | 21 | 963 | 205 | 75 | 342 |



| 日光 | 専門・技術職 | 事務職 | 販売・営業職 | サービス職 | 保安職 | 技能・製造工 | 運輸・機械運転職 | 建設職 | 労務職 |
|------|--------|-----|--------|-------|-----|--------|----------|-----|-----|
| 求人数 | 197 | 29 | 30 | 229 | 30 | 61 | 31 | 66 | 40 |
| 求職者数 | 89 | 232 | 91 | 163 | 13 | 166 | 66 | 29 | 92 |



| 黒磯 | 専門・技術職 | 事務職 | 販売・営業職 | サービス職 | 保安職 | 技能・製造工 | 運輸・機械運転職 | 建設職 | 労務職 |
|------|--------|-----|--------|-------|-----|--------|----------|-----|-----|
| 求人数 | 197 | 71 | 106 | 249 | 6 | 129 | 58 | 130 | 29 |
| 求職者数 | 104 | 208 | 100 | 160 | 11 | 232 | 59 | 44 | 149 |

