

## 求人・求職バランスシート（フルタイム）

2012年11月

	求 人		求 職						
			合計	～24歳	25歳～	35歳～	45歳～	55歳～	
合 計	有効求人数	19,384	有効求職者	26,759	3,803	7,346	6,271	4,623	4,716
	有効倍率	0.72	うち男	16,672	2,057	4,082	3,729	3,005	3,799
	新規倍率	1.23	うち女	10,049	1,738	3,255	2,535	1,612	909
専門・ 技術職	有効求人数	4,707	有効求職者	3,378	435	1,071	754	582	536
	有効倍率	1.39	うち男	2,092	243	599	470	370	410
	新規倍率	2.53	うち女	1,285	192	471	284	212	126
事 務 職	有効求人数	1,470	有効求職者	6,682	1,042	2,232	1,696	964	748
	有効倍率	0.22	うち男	2,133	289	600	436	321	487
	新規倍率	0.47	うち女	4,535	750	1,629	1,257	640	259
販売・ 営業職	有効求人数	2,559	有効求職者	2,496	467	735	538	380	376
	有効倍率	1.03	うち男	1,687	247	480	385	274	301
	新規倍率	1.35	うち女	806	218	255	153	105	75
サービ ス職	有効求人数	3,549	有効求職者	2,551	429	659	614	419	430
	有効倍率	1.39	うち男	1,167	161	272	281	199	254
	新規倍率	1.82	うち女	1,378	266	386	332	220	174
保 安 職	有効求人数	569	有効求職者	170	17	26	22	39	66
	有効倍率	3.35	うち男	164	15	25	22	37	65
	新規倍率	4.18	うち女	5	2	1	0	1	1
技能工・ 製造工	有効求人数	2,337	有効求職者	5,860	871	1,538	1,480	1,088	883
	有効倍率	0.40	うち男	4,637	670	1,223	1,136	834	774
	新規倍率	0.75	うち女	1,220	201	314	344	254	107
運輸・ 機械運 転職	有効求人数	1,375	有効求職者	1,313	43	180	340	319	431
	有効倍率	1.05	うち男	1,281	41	174	330	307	429
	新規倍率	1.59	うち女	31	2	6	10	12	1
建 設 職	有効求人数	1,769	有効求職者	622	118	123	117	96	168
	有効倍率	2.84	うち男	619	116	122	117	96	168
	新規倍率	3.84	うち女	3	2	1	0	0	0
労 務 職	有効求人数	854	有効求職者	2,820	242	564	544	579	891
	有効倍率	0.30	うち男	2,198	179	418	412	447	742
	新規倍率	0.62	うち女	613	62	143	129	131	148

(注) 「職業別」の合計には、管理職・農林漁業職・職業分類不能を含みます。  
「有効求職」・「有効求人」は、その月に申し込まれた新規の「求職」あるいは「求人」に前月から繰り越された有効中の「求職」・「求人」をそれぞれ足したものです。  
「有効倍率」は、有効求職者1人あたりの有効求人数を意味します。  
「新規倍率」は、新規求職者1人あたりの新規求人数を意味します。

# 求人・求職バランスシート（フルタイム）【専門】

2012年11月

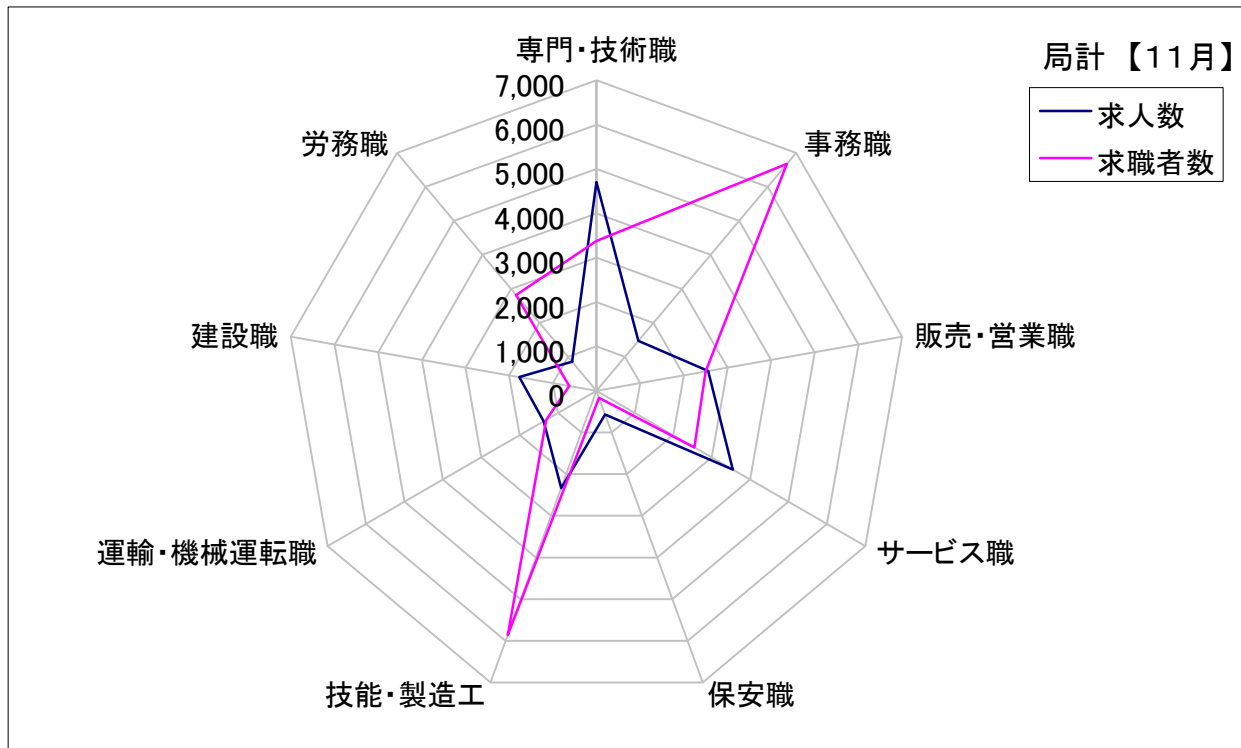
	求 人		求 職						
	有効求人数		有効求職者	合計	～24歳	25歳～	35歳～	45歳～	55歳～
職業計	有効求人数	19,384	有効求職者	26,759	3,803	7,346	6,271	4,623	4,716
	有効倍率	0.72	うち女	10,049	1,738	3,255	2,535	1,612	909
専門・技術職計	有効求人数	4,707	有効求職者	3,378	435	1,071	754	582	536
	有効倍率	1.39	うち女	1,285	192	471	284	212	126
開発技術者	有効求人数	547	有効求職者	413	30	104	100	80	99
	有効倍率	1.32	うち女	24	2	8	7	3	4
製造技術者	有効求人数	103	有効求職者	488	93	138	83	81	93
	有効倍率	0.21	うち女	60	12	20	13	9	6
建築・土木技術者等	有効求人数	703	有効求職者	220	18	42	60	41	59
	有効倍率	3.20	うち女	15	2	9	3	1	0
情報処理・通信技術者	有効求人数	292	有効求職者	347	47	113	89	65	33
	有効倍率	0.84	うち女	27	7	5	11	3	1
その他の技術者 (安全衛生等)	有効求人数	23	有効求職者	77	2	13	17	21	24
	有効倍率	0.30	うち女	3	0	2	1	0	0
医師、薬剤師等	有効求人数	402	有効求職者	18	0	5	7	2	4
	有効倍率	22.33	うち女	10	0	2	5	1	2
保健師、看護師等	有効求人数	1,118	有効求職者	326	11	97	87	85	46
	有効倍率	3.43	うち女	305	9	94	79	78	45
医療技術者	有効求人数	261	有効求職者	76	9	40	9	10	8
	有効倍率	3.43	うち女	58	8	32	6	9	3
その他の保険医療 (栄養士等)	有効求人数	202	有効求職者	227	34	77	43	32	41
	有効倍率	0.89	うち女	139	27	61	24	16	11
社会福祉専門職	有効求人数	733	有効求職者	472	71	171	99	77	54
	有効倍率	1.55	うち女	337	57	122	62	60	36
その他の専門職	有効求人数	237	有効求職者	493	65	179	114	74	61
	有効倍率	0.48	うち女	211	34	76	58	29	14

(注) 「職業計」は、全職業のフルタイムの合計です。  
「有効求職」・「有効求人」は、その月に申し込まれた新規の「求職」あるいは「求人」に前月から繰り越された有効中の「求職」・「求人」をそれぞれ足したものです。  
「有効倍率」は、有効求職者1人あたりの有効求人 の数を意味します。

## 求人・求職バランスシート【11月】

局 計

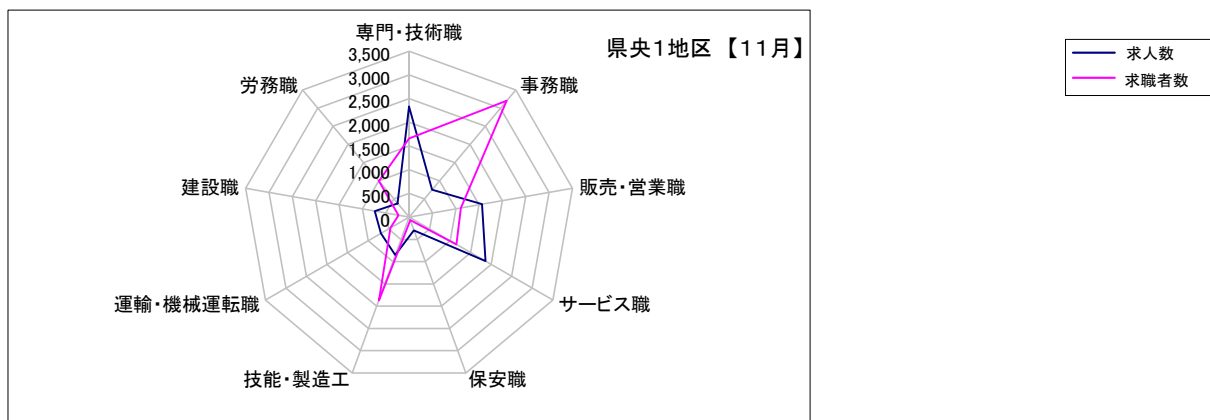
	専門・技術職	事務職	販売・営業職	サービス職	保安職	技能・製造工	運輸・機械運転職	建設職	労務職
求 人 数	4,707	1,470	2,559	3,549	569	2,337	1,375	1,769	854
求 職 者 数	3,378	6,682	2,496	2,551	170	5,860	1,313	622	2,820



## 求人・求職バランスシート【11月】

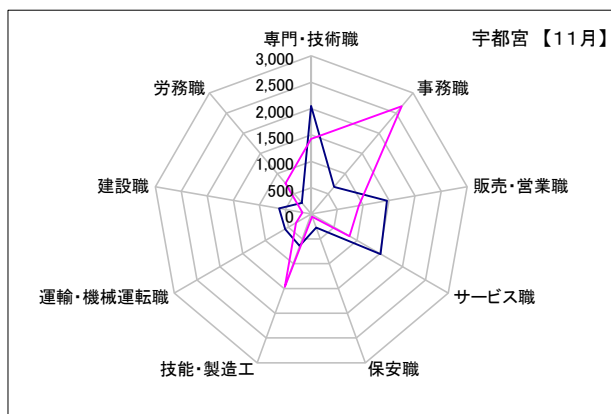
### 県央1地区

	専門・技術職	事務職	販売・営業職	サービス職	保安職	技能・製造工	運輸・機械運転職	建設職	労務職
求人数	2,334	750	1,560	1,862	298	851	687	736	378
求職者数	1,657	3,204	1,112	1,151	72	1,870	458	230	995



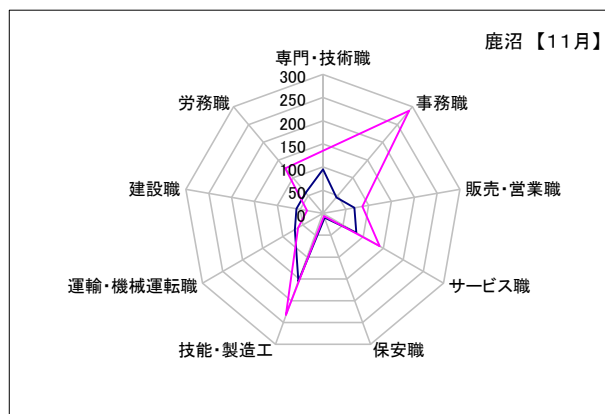
### 宇都宮

	専門・技術職	事務職	販売・営業職	サービス職	保安職	技能・製造工	運輸・機械運転職	建設職	労務職
求人数	2,054	675	1,456	1,515	269	638	569	622	277
求職者数	1,427	2,669	917	841	53	1,465	333	167	762



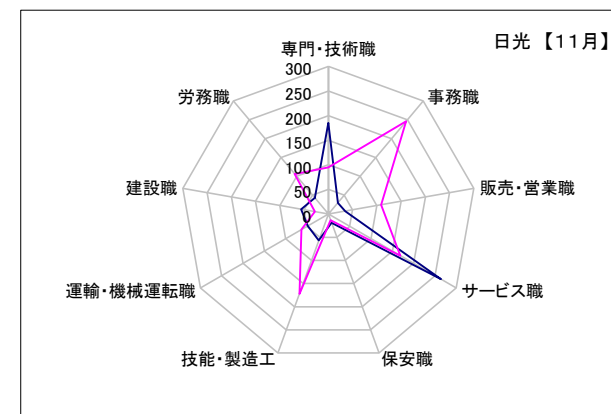
### 鹿沼

	専門・技術職	事務職	販売・営業職	サービス職	保安職	技能・製造工	運輸・機械運転職	建設職	労務職
求人数	95	45	69	83	10	156	70	58	58
求職者数	135	289	86	141	6	233	62	35	127



### 日光

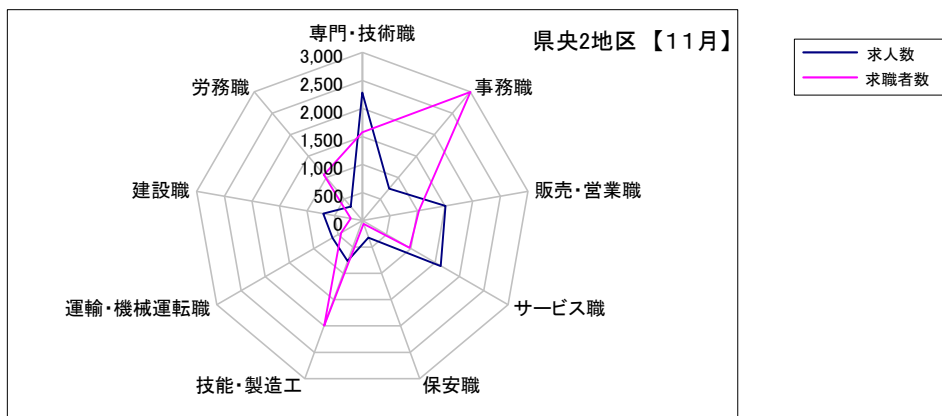
	専門・技術職	事務職	販売・営業職	サービス職	保安職	技能・製造工	運輸・機械運転職	建設職	労務職
求人数	185	30	35	264	19	57	48	56	43
求職者数	95	246	109	169	13	172	63	28	106



## 求人・求職バランスシート【11月】

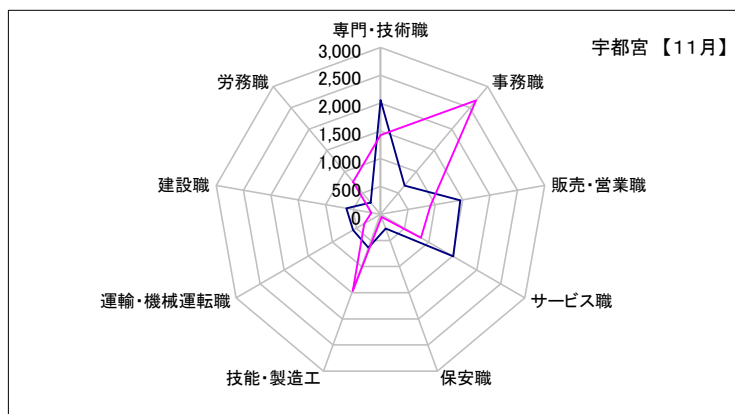
### 県央2地区

	専門・技術職	事務職	販売・営業職	サービス職	保安職	技能・製造工	運輸・機械運転職	建設職	労務職
求人数	2,285	748	1,507	1,618	320	766	617	709	324
求職者数	1,574	2,998	1,023	975	64	1,994	438	211	1,067



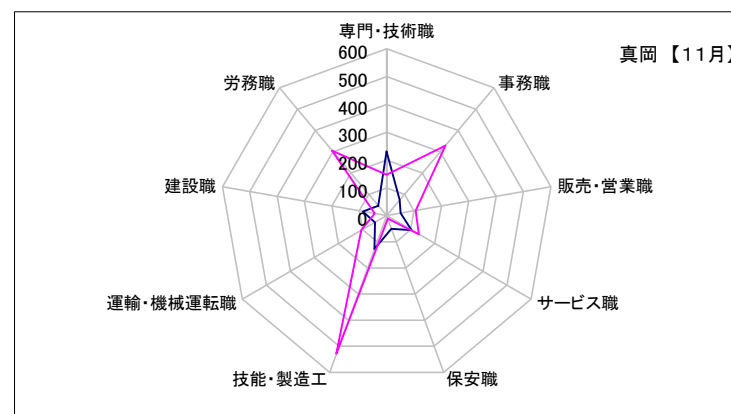
### 宇都宮

	専門・技術職	事務職	販売・営業職	サービス職	保安職	技能・製造工	運輸・機械運転職	建設職	労務職
求人数	2,054	675	1,456	1,515	269	638	569	622	277
求職者数	1,427	2,669	917	841	53	1,465	333	167	762



### 真岡

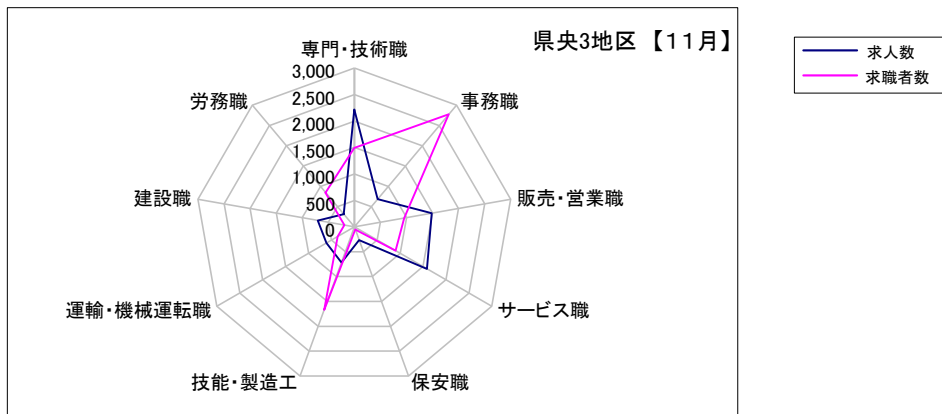
	専門・技術職	事務職	販売・営業職	サービス職	保安職	技能・製造工	運輸・機械運転職	建設職	労務職
求人数	231	73	51	103	51	128	48	87	47
求職者数	147	329	106	134	11	529	105	44	305



## 求人・求職バランスシート【11月】

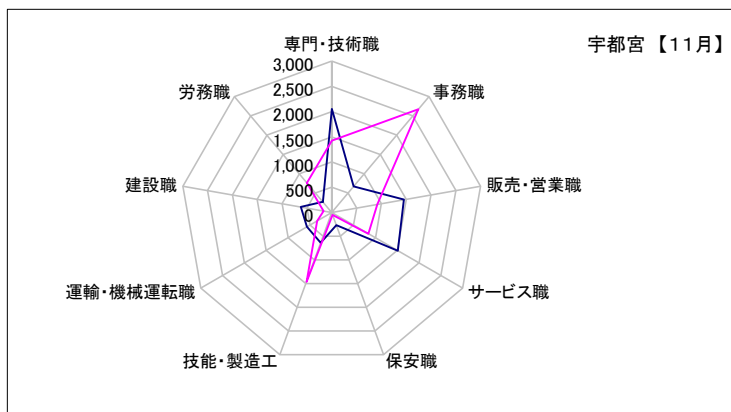
### 県央3地区

	専門・技術職	事務職	販売・営業職	サービス職	保安職	技能・製造工	運輸・機械運転職	建設職	労務職
求人数	2,221	688	1,488	1,585	269	719	608	700	313
求職者数	1,491	2,774	957	899	53	1,671	364	193	845



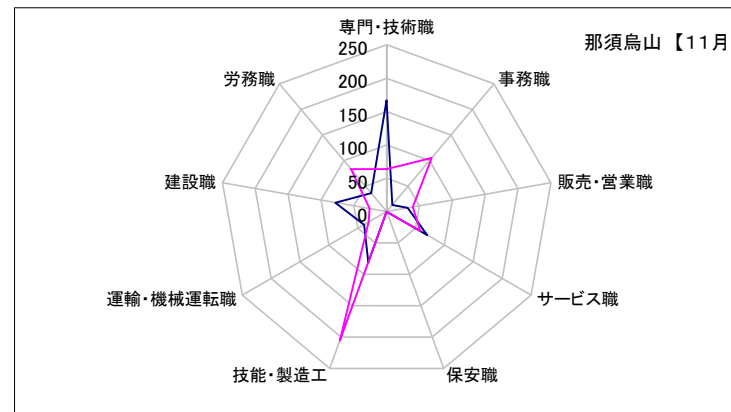
### 宇都宮

	専門・技術職	事務職	販売・営業職	サービス職	保安職	技能・製造工	運輸・機械運転職	建設職	労務職
求人数	2,054	675	1,456	1,515	269	638	569	622	277
求職者数	1,427	2,669	917	841	53	1,465	333	167	762



### 那須烏山

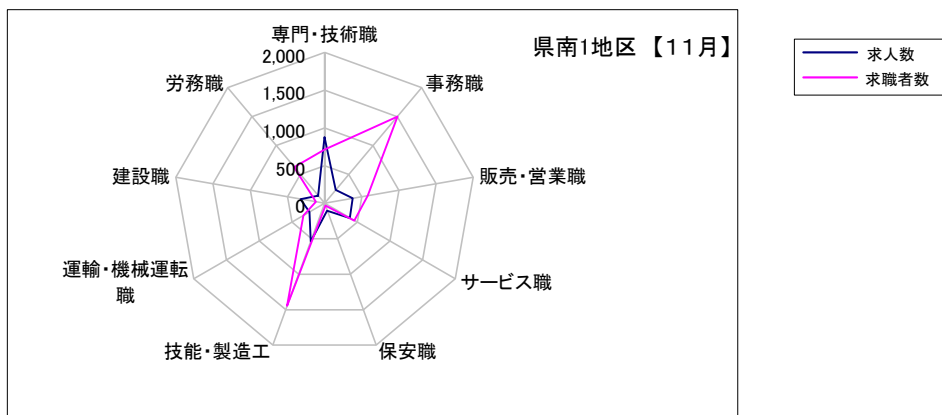
	専門・技術職	事務職	販売・営業職	サービス職	保安職	技能・製造工	運輸・機械運転職	建設職	労務職
求人数	167	13	32	70	0	81	39	78	36
求職者数	64	105	40	58	0	206	31	26	83



## 求人・求職バランスシート【11月】

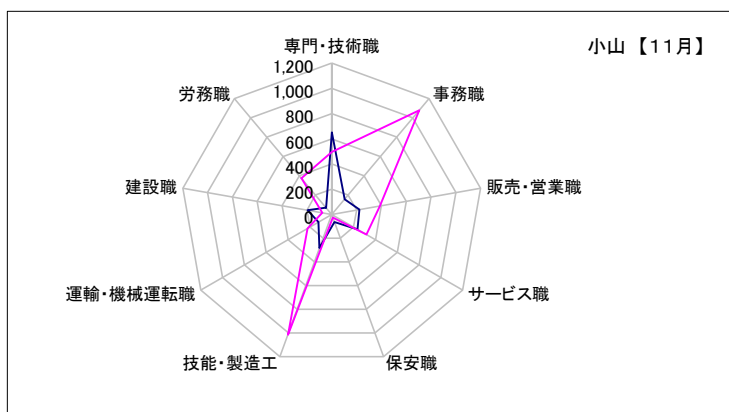
### 県南1地区

	専門・技術職	事務職	販売・営業職	サービス職	保安職	技能・製造工	運輸・機械運転職	建設職	労務職
求人数	879	232	378	387	103	538	230	325	130
求職者数	711	1,503	582	455	34	1,447	325	117	626



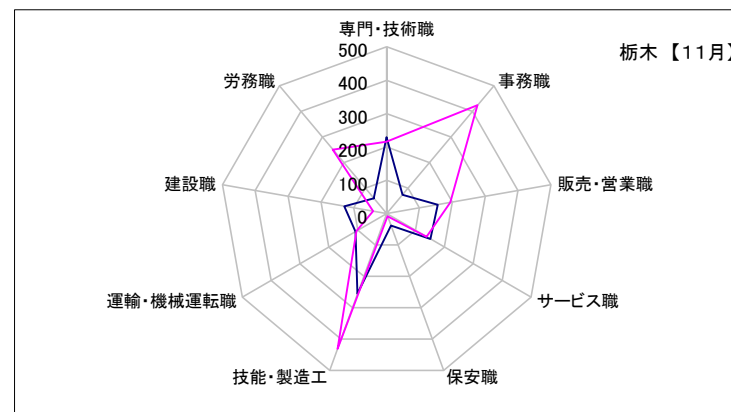
### 小山

	専門・技術職	事務職	販売・営業職	サービス職	保安職	技能・製造工	運輸・機械運転職	建設職	労務職
求人数	650	158	222	236	65	283	122	196	70
求職者数	495	1,079	388	317	26	1,016	221	76	375



### 栃木

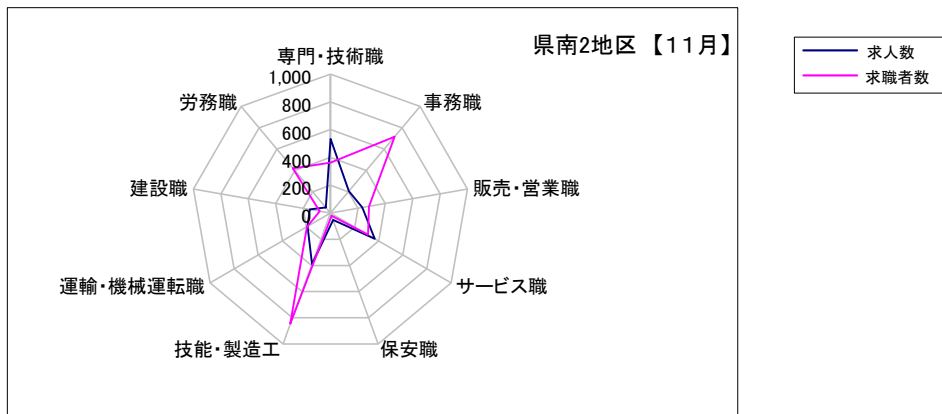
	専門・技術職	事務職	販売・営業職	サービス職	保安職	技能・製造工	運輸・機械運転職	建設職	労務職
求人数	229	74	156	151	38	255	108	129	60
求職者数	216	424	194	138	8	431	104	41	251



## 求人・求職バランスシート【11月】

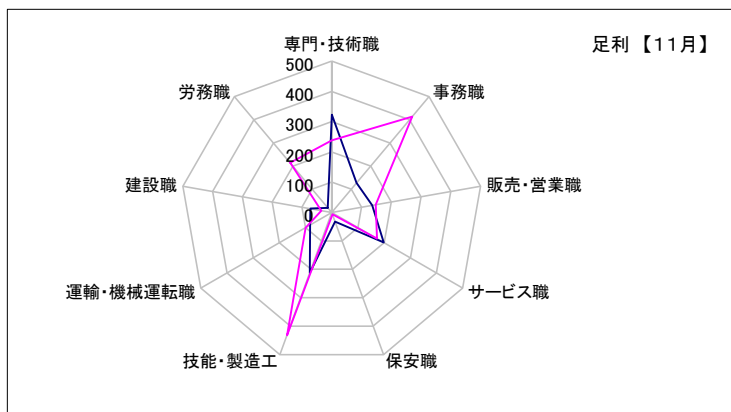
### 県南2地区

	専門・技術職	事務職	販売・営業職	サービス職	保安職	技能・製造工	運輸・機械運転職	建設職	労務職
求人数	533	206	231	368	53	389	190	152	52
求職者数	363	718	281	311	21	845	197	80	420



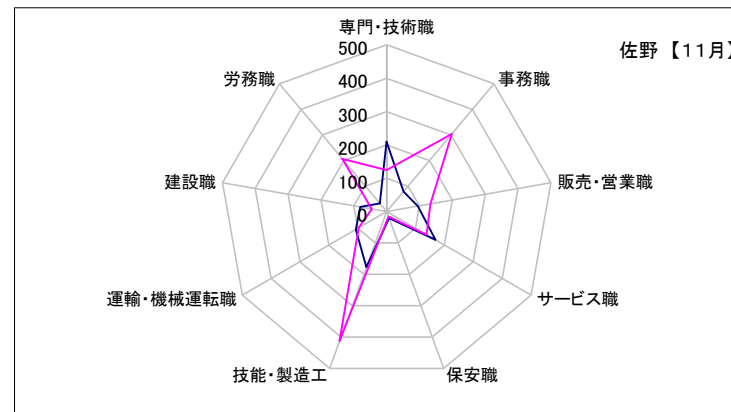
### 足利

	専門・技術職	事務職	販売・営業職	サービス職	保安職	技能・製造工	運輸・機械運転職	建設職	労務職
求人数	323	127	136	199	32	212	83	72	20
求職者数	238	414	148	173	6	432	100	35	214



### 佐野

	専門・技術職	事務職	販売・営業職	サービス職	保安職	技能・製造工	運輸・機械運転職	建設職	労務職
求人数	210	79	95	169	21	177	107	80	32
求職者数	125	304	133	138	15	413	97	45	206

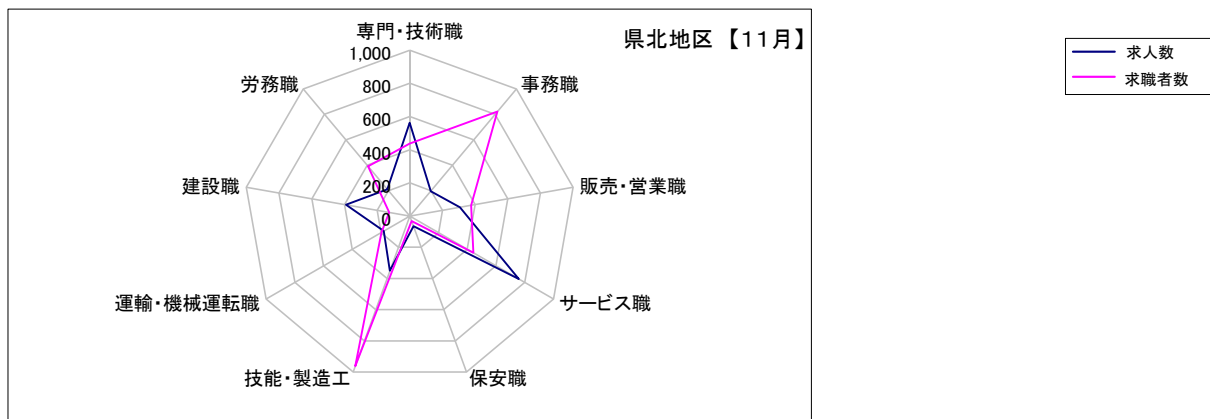




## 求人・求職バランスシート【11月】

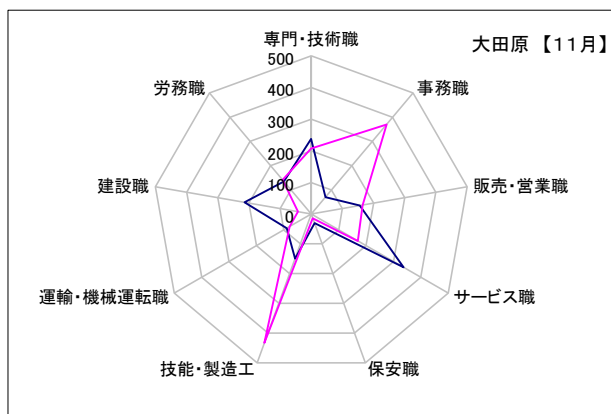
### 県北地区

	専門・技術職	事務職	販売・営業職	サービス職	保安職	技能・製造工	運輸・機械運転職	建設職	労務職
求人数	563	196	307	759	64	350	181	391	211
求職者数	436	823	375	442	32	963	197	125	391



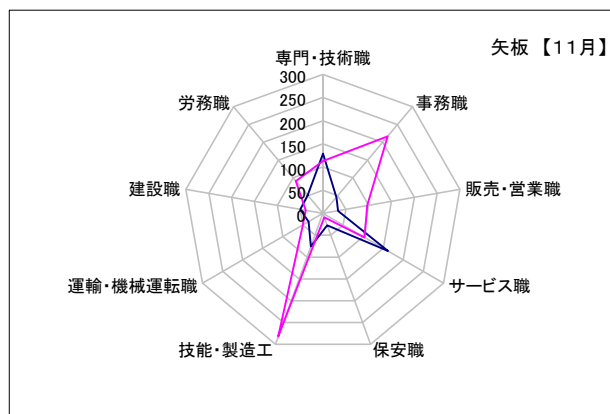
### 大田原

	専門・技術職	事務職	販売・営業職	サービス職	保安職	技能・製造工	運輸・機械運転職	建設職	労務職
求人数	238	70	156	337	30	150	89	214	135
求職者数	207	370	165	170	14	433	79	43	141



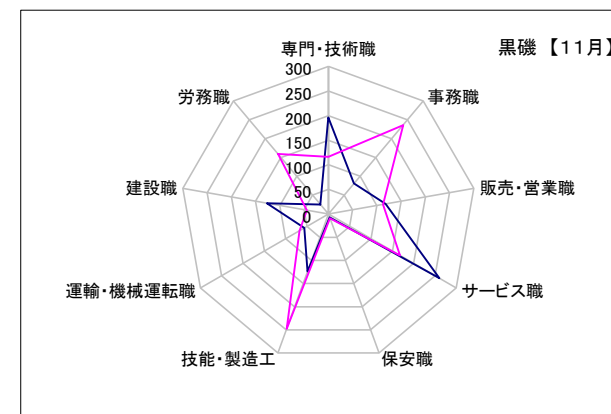
### 矢板

	専門・技術職	事務職	販売・営業職	サービス職	保安職	技能・製造工	運輸・機械運転職	建設職	労務職
求人数	129	45	33	162	27	76	36	50	51
求職者数	113	217	97	104	9	282	50	38	91



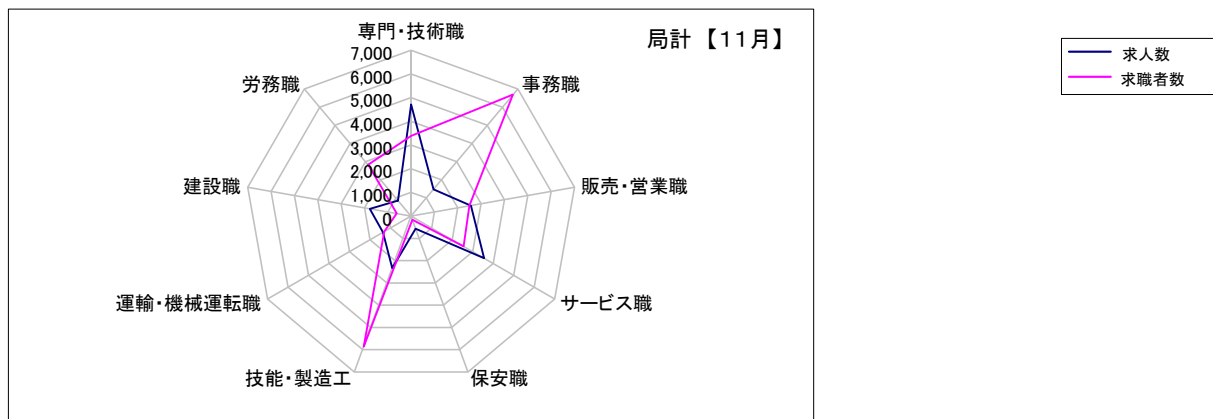
### 黒磯

	専門・技術職	事務職	販売・営業職	サービス職	保安職	技能・製造工	運輸・機械運転職	建設職	労務職
求人数	196	81	118	260	7	124	56	127	25
求職者数	116	236	113	168	9	248	68	44	159



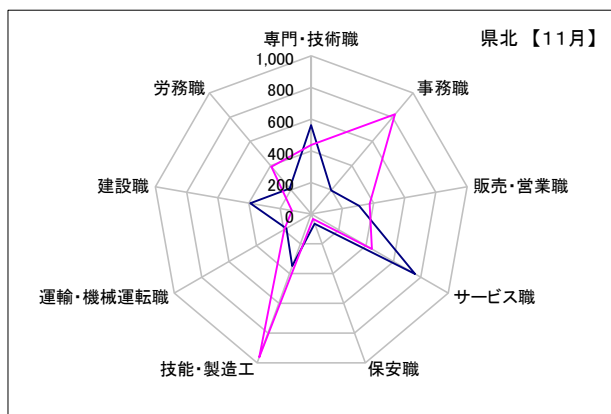
## 求人・求職バランスシート【11月】

局計									
	専門・技術職	事務職	販売・営業職	サービス職	保安職	技能・製造工	運輸・機械運転職	建設職	労務職
求人数	4,707	1,470	2,559	3,549	569	2,337	1,375	1,769	854
求職者数	3,378	6,682	2,496	2,551	170	5,860	1,313	622	2,820



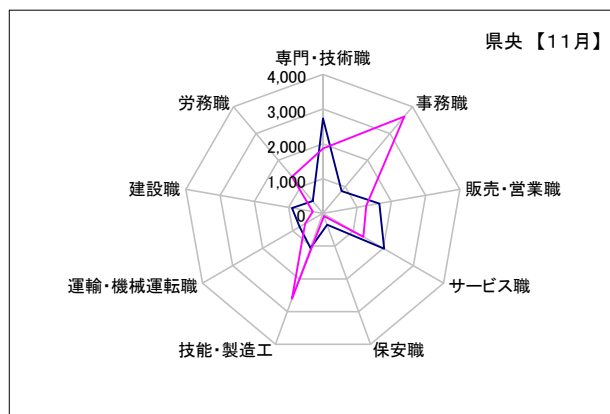
県北 《矢板・大田原・黒磯》

	専門・技術職	事務職	販売・営業職	サービス職	保安職	技能・製造工	運輸・機械運転職	建設職	労務職
求人数	563	196	307	759	64	350	181	391	211
求職者数	436	823	375	442	32	963	197	125	391



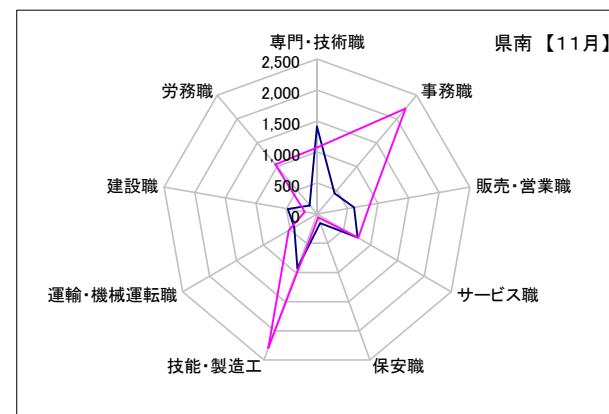
県央 《宇都宮・那須烏山・鹿沼・真岡・日光》

	専門・技術職	事務職	販売・営業職	サービス職	保安職	技能・製造工	運輸・機械運転職	建設職	労務職
求人数	2,732	836	1,643	2,035	349	1,060	774	901	461
求職者数	1,868	3,638	1,258	1,343	83	2,605	594	300	1,383



県南 《栃木・佐野・足利・小山》

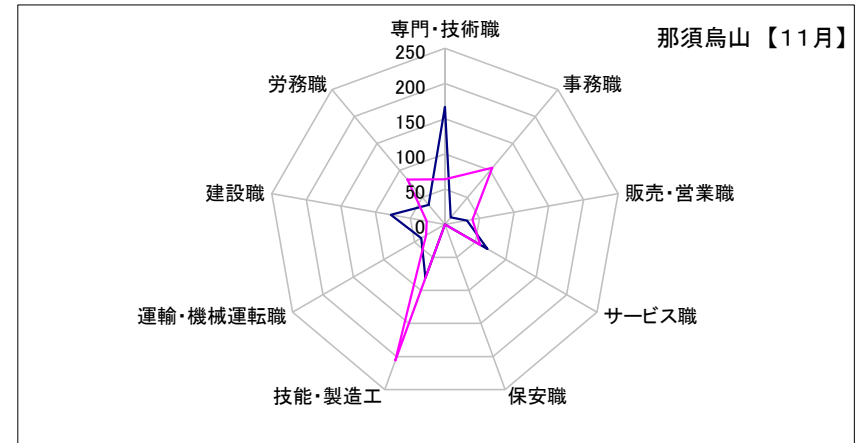
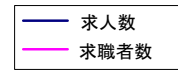
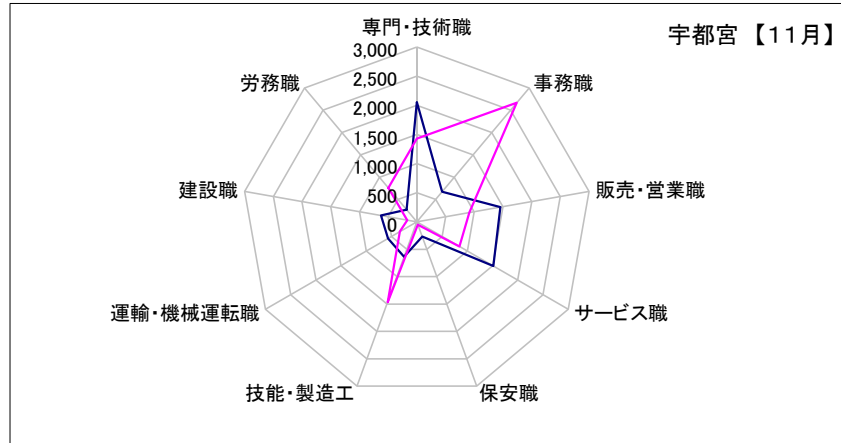
	専門・技術職	事務職	販売・営業職	サービス職	保安職	技能・製造工	運輸・機械運転職	建設職	労務職
求人数	1,412	438	609	755	156	927	420	477	182
求職者数	1,074	2,221	863	766	55	2,292	522	197	1,046



## 求人・求職バランスシート【11月】

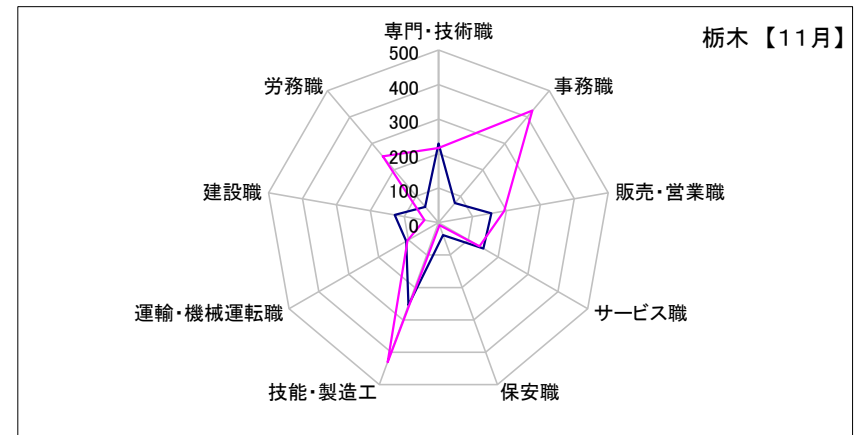
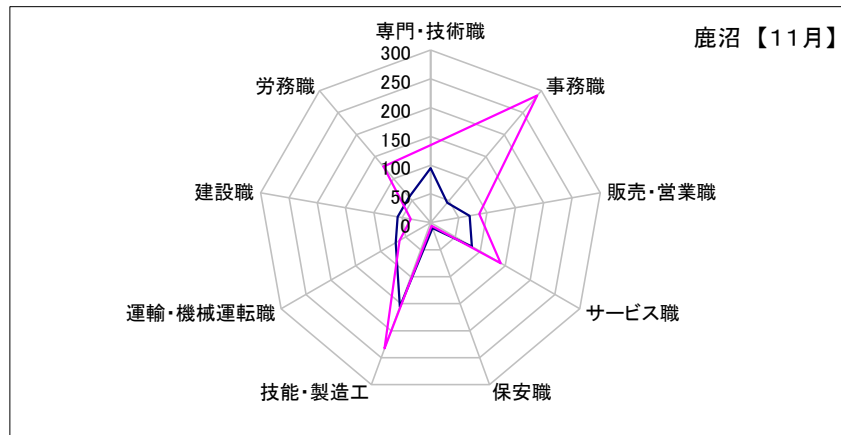
宇都宮									
	専門・技術職	事務職	販売・営業職	サービス職	保安職	技能・製造工	運輸・機械運転職	建設職	労務職
求人数	2,054	675	1,456	1,515	269	638	569	622	277
求職者数	1,427	2,669	917	841	53	1,465	333	167	762

那須烏山									
	専門・技術職	事務職	販売・営業職	サービス職	保安職	技能・製造工	運輸・機械運転職	建設職	労務職
求人数	167	13	32	70	0	81	39	78	36
求職者数	64	105	40	58	0	206	31	26	83



鹿沼									
	専門・技術職	事務職	販売・営業職	サービス職	保安職	技能・製造工	運輸・機械運転職	建設職	労務職
求人数	95	45	69	83	10	156	70	58	58
求職者数	135	289	86	141	6	233	62	35	127

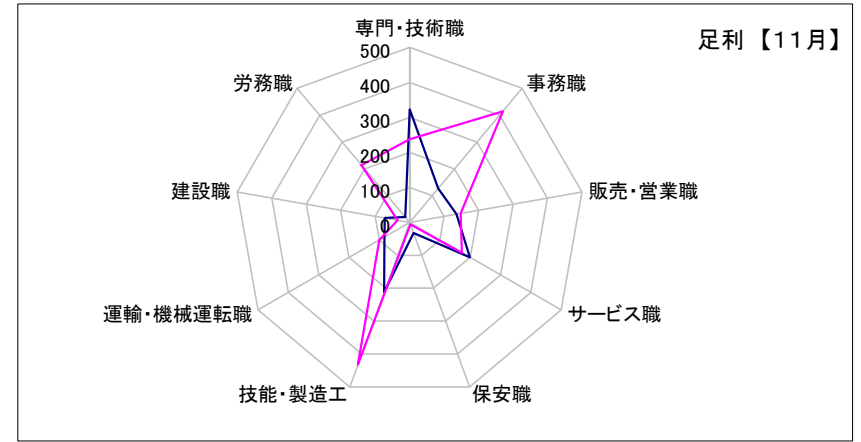
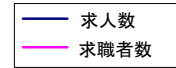
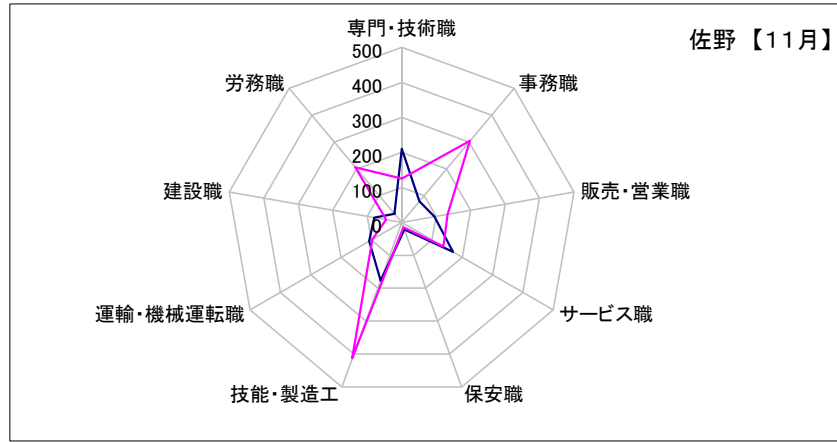
栃木									
	専門・技術職	事務職	販売・営業職	サービス職	保安職	技能・製造工	運輸・機械運転職	建設職	労務職
求人数	229	74	156	151	38	255	108	129	60
求職者数	216	424	194	138	8	431	104	41	251



## 求人・求職バランスシート【11月】

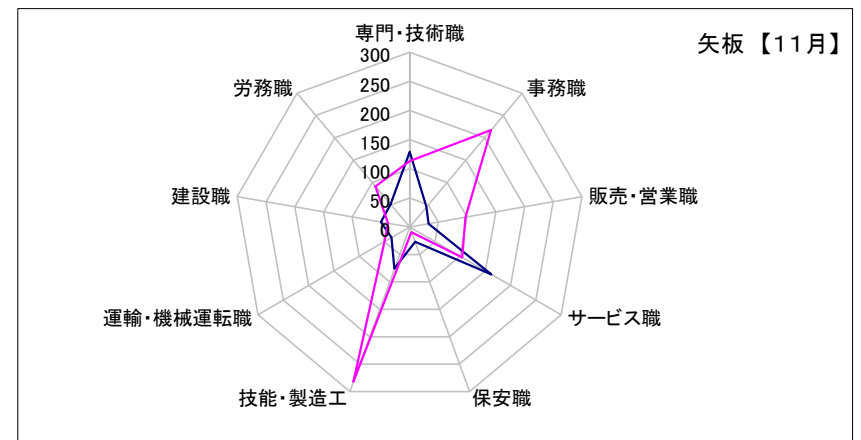
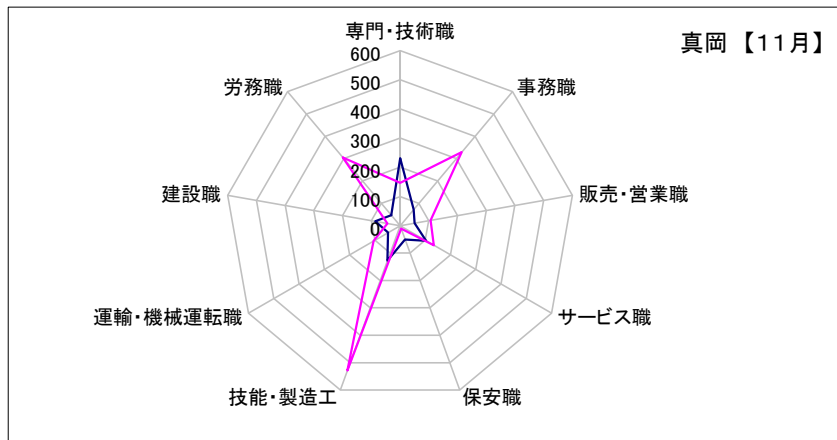
佐野	専門・技術職	事務職	販売・営業職	サービス職	保安職	技能・製造工	運輸・機械運転職	建設職	労務職
求人数	210	79	95	169	21	177	107	80	32
求職者数	125	304	133	138	15	413	97	45	206

足利	専門・技術職	事務職	販売・営業職	サービス職	保安職	技能・製造工	運輸・機械運転職	建設職	労務職
求人数	323	127	136	199	32	212	83	72	20
求職者数	238	414	148	173	6	432	100	35	214



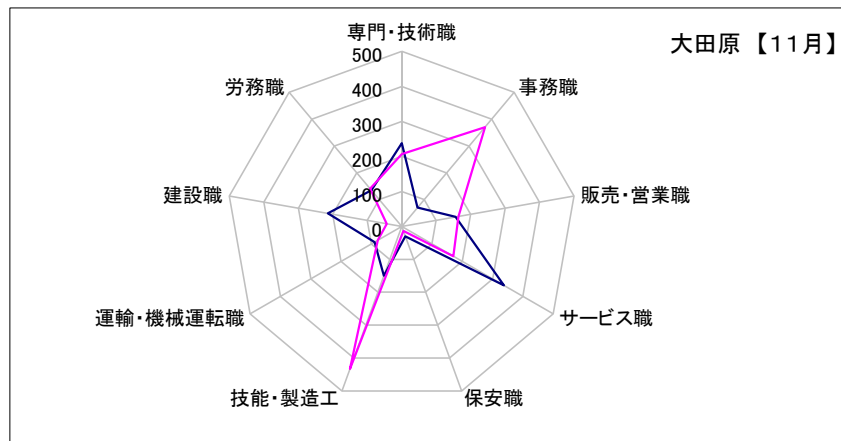
真岡	専門・技術職	事務職	販売・営業職	サービス職	保安職	技能・製造工	運輸・機械運転職	建設職	労務職
求人数	231	73	51	103	51	128	48	87	47
求職者数	147	329	106	134	11	529	105	44	305

矢板	専門・技術職	事務職	販売・営業職	サービス職	保安職	技能・製造工	運輸・機械運転職	建設職	労務職
求人数	129	45	33	162	27	76	36	50	51
求職者数	113	217	97	104	9	282	50	38	91

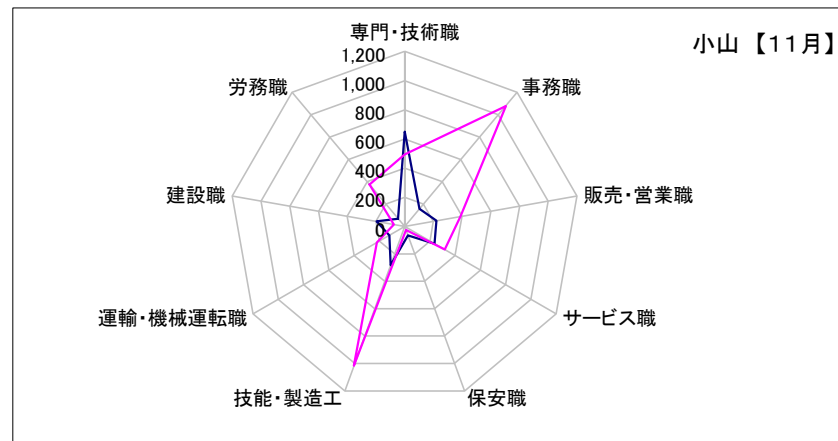


## 求人・求職バランスシート【11月】

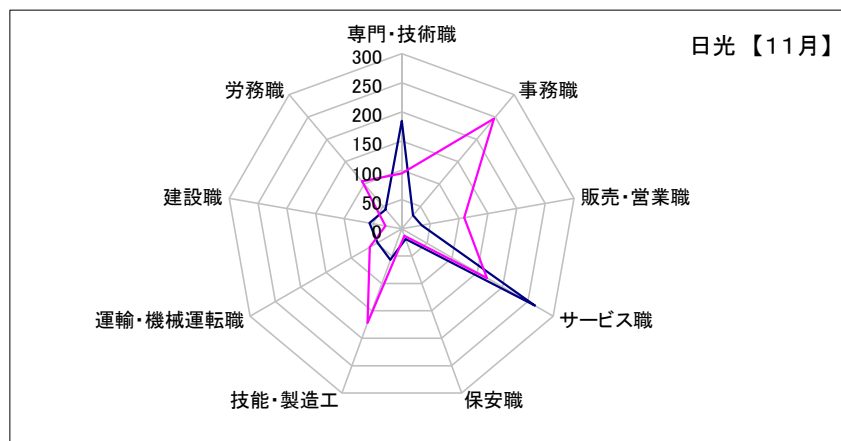
大田原	専門・技術職	事務職	販売・営業職	サービス職	保安職	技能・製造工	運輸・機械運転職	建設職	労務職
求人数	238	70	156	337	30	150	89	214	135
求職者数	207	370	165	170	14	433	79	43	141



小山	専門・技術職	事務職	販売・営業職	サービス職	保安職	技能・製造工	運輸・機械運転職	建設職	労務職
求人数	650	158	222	236	65	283	122	196	70
求職者数	495	1,079	388	317	26	1,016	221	76	375



日光	専門・技術職	事務職	販売・営業職	サービス職	保安職	技能・製造工	運輸・機械運転職	建設職	労務職
求人数	185	30	35	264	19	57	48	56	43
求職者数	95	246	109	169	13	172	63	28	106



黒磯	専門・技術職	事務職	販売・営業職	サービス職	保安職	技能・製造工	運輸・機械運転職	建設職	労務職
求人数	196	81	118	260	7	124	56	127	25
求職者数	116	236	113	168	9	248	68	44	159

