

## 求人・求職バランスシート（フルタイム）

2012年10月

	求 人		求 職						
			合計	～24歳	25歳～	35歳～	45歳～	55歳～	
合 計	有効求人数	20,005	有効求職者	27,650	3,950	7,607	6,380	4,784	4,929
	有効倍率	0.72	うち男	17,071	2,119	4,138	3,757	3,074	3,983
	新規倍率	1.17	うち女	10,534	1,823	3,458	2,614	1,702	937
専門・ 技術職	有効求人数	4,621	有効求職者	3,514	478	1,105	765	601	565
	有効倍率	1.32	うち男	2,160	269	592	465	393	441
	新規倍率	1.97	うち女	1,353	209	512	300	208	124
事 務 職	有効求人数	1,538	有効求職者	7,091	1,094	2,350	1,783	1,040	824
	有効倍率	0.22	うち男	2,255	274	638	453	349	541
	新規倍率	0.40	うち女	4,819	817	1,708	1,326	687	281
販売・ 営業職	有効求人数	2,653	有効求職者	2,548	466	769	540	372	401
	有効倍率	1.04	うち男	1,728	253	503	383	264	325
	新規倍率	1.60	うち女	817	211	266	157	107	76
サービズ職	有効求人数	3,728	有効求職者	2,601	446	681	591	439	444
	有効倍率	1.43	うち男	1,186	158	272	262	219	275
	新規倍率	2.17	うち女	1,409	286	408	328	220	167
保 安 職	有効求人数	587	有効求職者	168	12	23	21	41	71
	有効倍率	3.49	うち男	160	9	21	21	40	69
	新規倍率	5.09	うち女	6	3	2	0	0	1
技能工・ 製造工	有効求人数	2,496	有効求職者	5,958	886	1,565	1,493	1,122	892
	有効倍率	0.42	うち男	4,682	698	1,217	1,143	843	781
	新規倍率	0.67	うち女	1,270	188	346	349	279	108
運輸・ 機械運転職	有効求人数	1,383	有効求職者	1,307	42	178	337	314	436
	有効倍率	1.06	うち男	1,274	41	169	329	299	436
	新規倍率	1.32	うち女	32	1	9	8	14	0
建 設 職	有効求人数	1,810	有効求職者	671	123	133	130	101	184
	有効倍率	2.70	うち男	666	121	132	128	101	184
	新規倍率	3.50	うち女	5	2	1	2	0	0
労 務 職	有効求人数	967	有効求職者	2,855	249	567	540	592	907
	有効倍率	0.34	うち男	2,224	190	420	423	446	745
	新規倍率	0.85	うち女	622	58	144	114	145	161

(注) 「職業別」の合計には、管理職・農林漁業職・職業分類不能を含みます。  
「有効求職」・「有効求人」は、その月に申し込まれた新規の「求職」あるいは「求人」に前月から繰り越された有効中の「求職」・「求人」をそれぞれ足したものです。  
「有効倍率」は、有効求職者1人あたりの有効求人数を意味します。  
「新規倍率」は、新規求職者1人あたりの新規求人数を意味します。

# 求人・求職バランスシート（フルタイム）【専門】

2012年10月

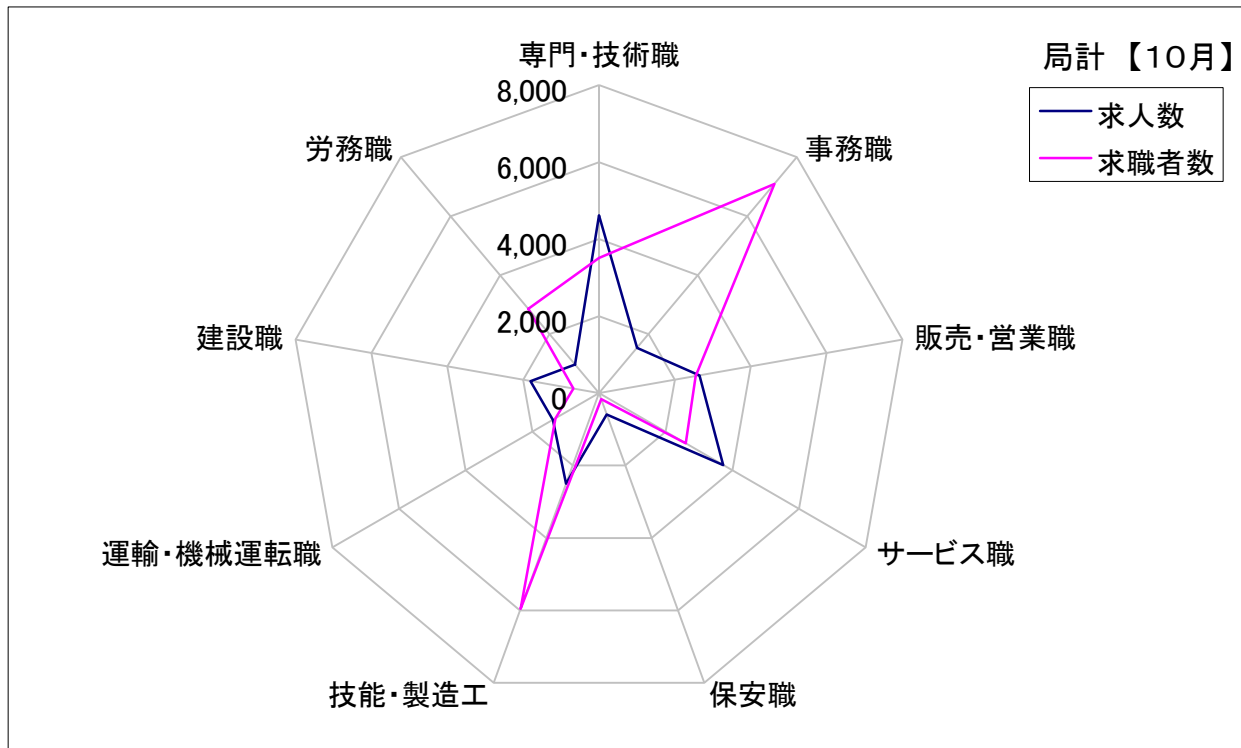
	求 人		求 職						
			合計	～24歳	25歳～	35歳～	45歳～	55歳～	
職業計	有効求人数	20,005	有効求職者	27,650	3,950	7,607	6,380	4,784	4,929
	有効倍率	0.72	うち女	10,534	1,823	3,458	2,614	1,702	937
専門・ 技術職計	有効求人数	4,621	有効求職者	3,514	478	1,105	765	601	565
	有効倍率	1.32	うち女	1,353	209	512	300	208	124
開発技術者	有効求人数	533	有効求職者	436	43	104	106	82	101
	有効倍率	1.22	うち女	24	3	7	9	3	2
製造技術者	有効求人数	111	有効求職者	477	88	129	73	81	106
	有効倍率	0.23	うち女	54	11	15	13	7	8
建築・土木 技術者等	有効求人数	699	有効求職者	258	17	58	63	50	70
	有効倍率	2.71	うち女	17	1	13	2	1	0
情報処理・ 通信技術者	有効求人数	291	有効求職者	337	49	100	93	62	33
	有効倍率	0.86	うち女	32	5	10	13	3	1
その他の 技術者 (安全衛生等)	有効求人数	24	有効求職者	80	2	15	15	22	26
	有効倍率	0.30	うち女	2	0	1	1	0	0
医師、 薬剤師等	有効求人数	320	有効求職者	20	0	8	7	2	3
	有効倍率	16.00	うち女	12	0	3	6	1	2
保健師、 看護師等	有効求人数	1,140	有効求職者	344	12	110	96	81	45
	有効倍率	3.31	うち女	322	10	107	88	74	43
医療技術者	有効求人数	254	有効求職者	88	13	43	12	12	8
	有効倍率	2.89	うち女	71	12	38	9	9	3
その他の 保険医療 (栄養士等)	有効求人数	231	有効求職者	233	43	82	39	33	36
	有効倍率	0.99	うち女	154	34	69	22	19	10
社会福祉 専門職	有効求人数	711	有効求職者	492	86	173	95	78	60
	有効倍率	1.45	うち女	345	67	124	58	56	40
その他の 専門職	有効求人数	228	有効求職者	512	65	185	118	84	60
	有効倍率	0.45	うち女	217	32	79	64	32	10

(注) 「職業計」は、全職業のフルタイムの合計です。  
「有効求職」・「有効求人」は、その月に申し込まれた新規の「求職」あるいは「求人」に前月から繰り越された有効中の「求職」・「求人」をそれぞれ足したものです。  
「有効倍率」は、有効求職者1人あたりの有効求人 の数を意味します。

## 求人・求職バランスシート【10月】

局 計

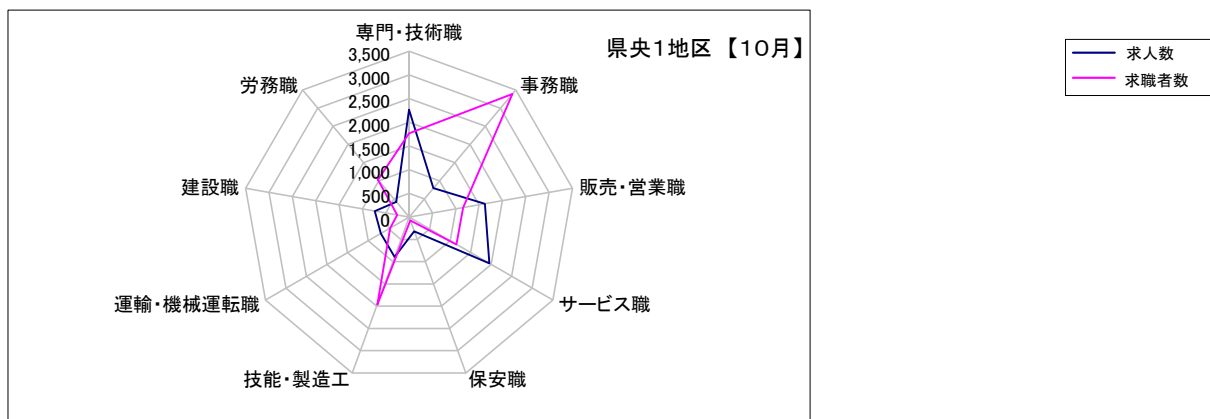
	専門・技術職	事務職	販売・営業職	サービス職	保安職	技能・製造工	運輸・機械運転職	建設職	労務職
求 人 数	4,621	1,538	2,653	3,728	587	2,496	1,383	1,810	967
求 職 者 数	3,514	7,091	2,548	2,601	168	5,958	1,307	671	2,855



## 求人・求職バランスシート【10月】

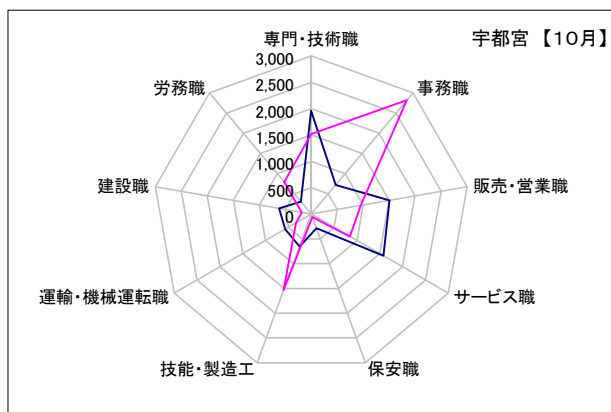
### 県央1地区

	専門・技術職	事務職	販売・営業職	サービス職	保安職	技能・製造工	運輸・機械運転職	建設職	労務職
求人数	2,265	797	1,622	1,952	318	894	690	733	420
求職者数	1,767	3,388	1,158	1,150	75	1,967	463	258	1,023



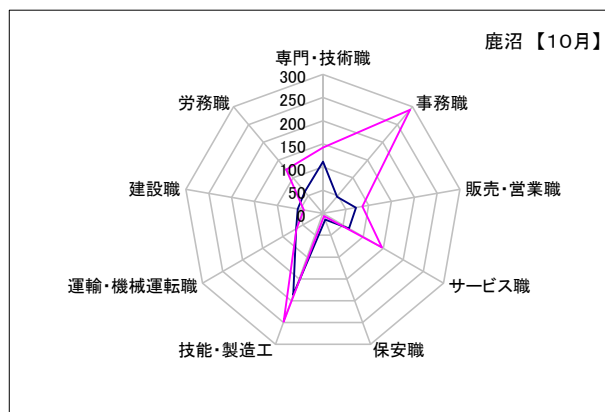
### 宇都宮

	専門・技術職	事務職	販売・営業職	サービス職	保安職	技能・製造工	運輸・機械運転職	建設職	労務職
求人数	1,960	721	1,509	1,581	287	653	572	619	307
求職者数	1,519	2,823	950	846	58	1,535	329	184	795



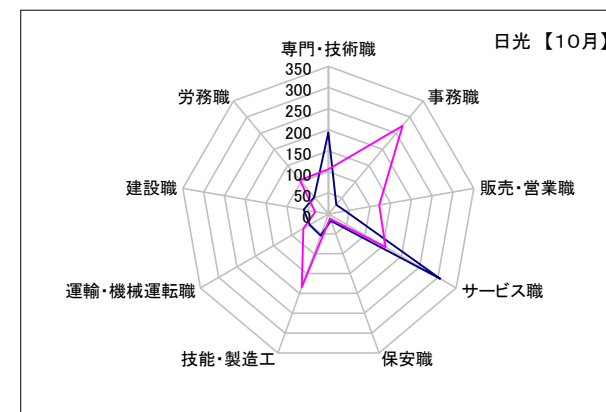
### 鹿沼

	専門・技術職	事務職	販売・営業職	サービス職	保安職	技能・製造工	運輸・機械運転職	建設職	労務職
求人数	112	47	72	65	14	187	67	55	61
求職者数	142	292	86	147	6	248	66	42	123



### 日光

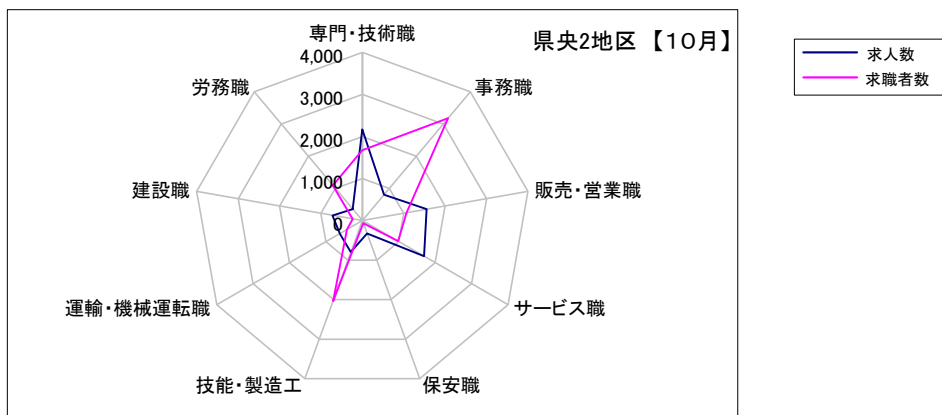
	専門・技術職	事務職	販売・営業職	サービス職	保安職	技能・製造工	運輸・機械運転職	建設職	労務職
求人数	193	29	41	306	17	54	51	59	52
求職者数	106	273	122	157	11	184	68	32	105



## 求人・求職バランスシート【10月】

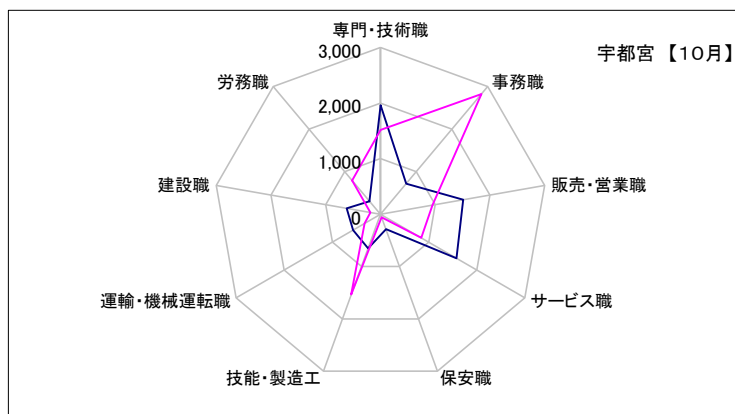
### 県央2地区

	専門・技術職	事務職	販売・営業職	サービス職	保安職	技能・製造工	運輸・機械運転職	建設職	労務職
求人数	2,169	802	1,551	1,694	323	793	619	717	358
求職者数	1,677	3,178	1,064	984	64	2,033	422	233	1,093



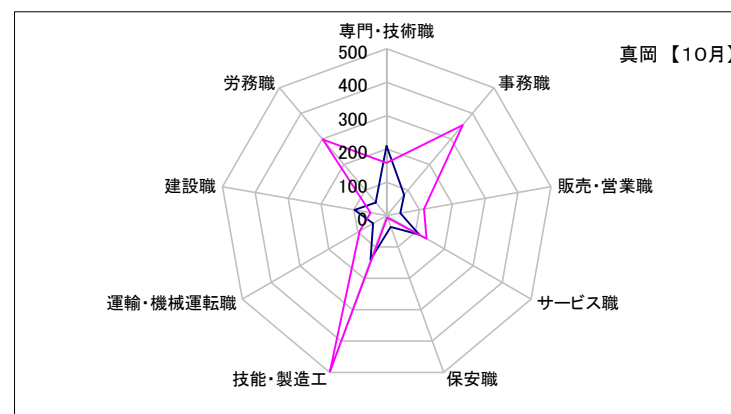
### 宇都宮

	専門・技術職	事務職	販売・営業職	サービス職	保安職	技能・製造工	運輸・機械運転職	建設職	労務職
求人数	1,960	721	1,509	1,581	287	653	572	619	307
求職者数	1,519	2,823	950	846	58	1,535	329	184	795



### 真岡

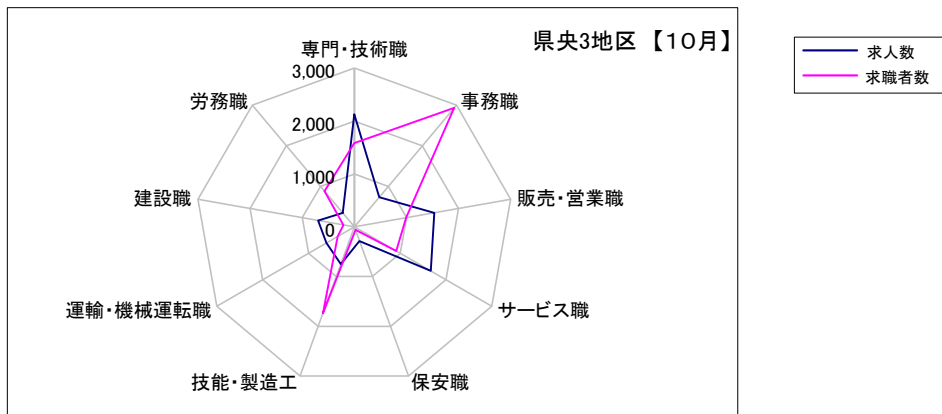
	専門・技術職	事務職	販売・営業職	サービス職	保安職	技能・製造工	運輸・機械運転職	建設職	労務職
求人数	209	81	42	113	36	140	47	98	51
求職者数	158	355	114	138	6	498	93	49	298



## 求人・求職バランスシート【10月】

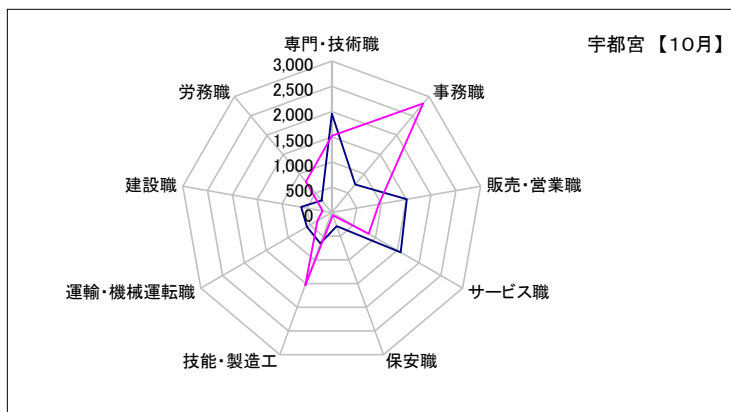
### 県央3地区

	専門・技術職	事務職	販売・営業職	サービス職	保安職	技能・製造工	運輸・機械運転職	建設職	労務職
求人数	2,125	733	1,537	1,665	287	746	611	694	344
求職者数	1,583	2,938	992	915	58	1,741	368	212	881



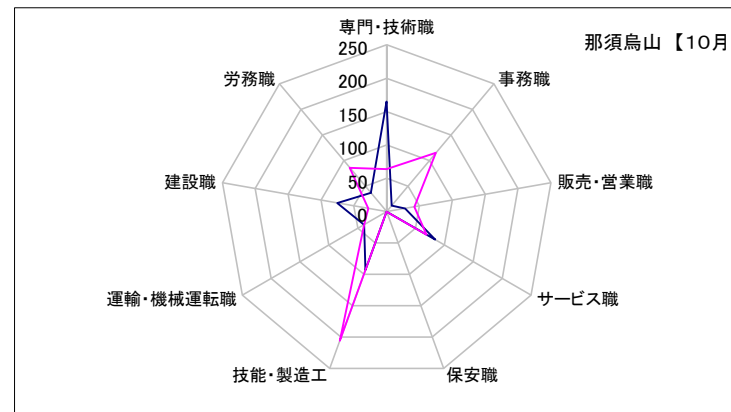
### 宇都宮

	専門・技術職	事務職	販売・営業職	サービス職	保安職	技能・製造工	運輸・機械運転職	建設職	労務職
求人数	1,960	721	1,509	1,581	287	653	572	619	307
求職者数	1,519	2,823	950	846	58	1,535	329	184	795



### 那須烏山

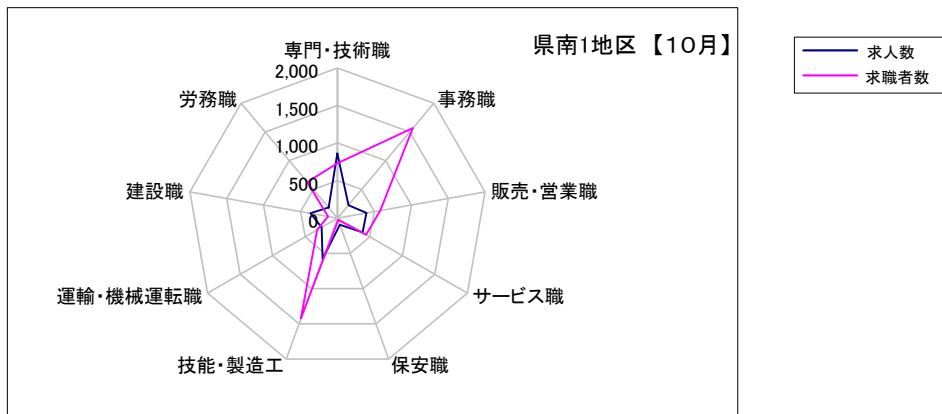
	専門・技術職	事務職	販売・営業職	サービス職	保安職	技能・製造工	運輸・機械運転職	建設職	労務職
求人数	165	12	28	84	0	93	39	75	37
求職者数	64	115	42	69	0	206	39	28	86



## 求人・求職バランスシート【10月】

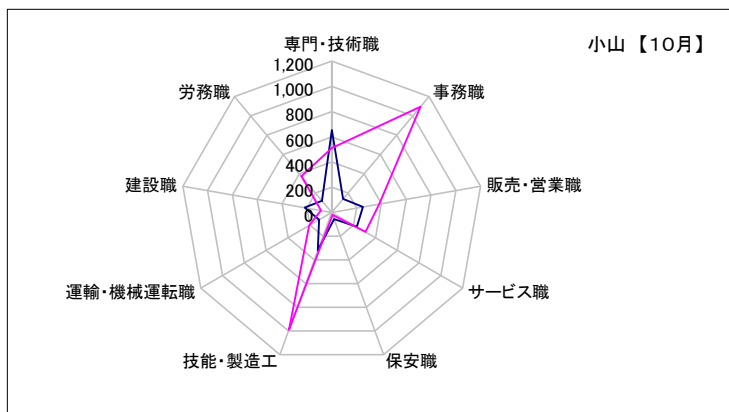
### 県南1地区

	専門・技術職	事務職	販売・営業職	サービス職	保安職	技能・製造工	運輸・機械運転職	建設職	労務職
求人数	864	226	394	388	93	580	244	367	185
求職者数	730	1,565	578	441	27	1,429	315	130	626



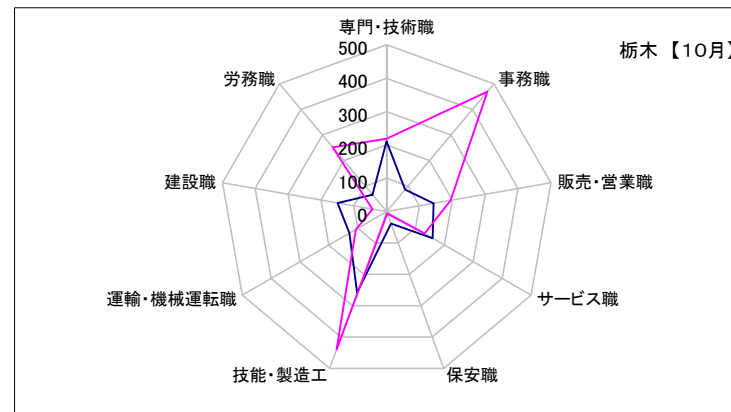
### 小山

	専門・技術職	事務職	販売・営業職	サービス職	保安職	技能・製造工	運輸・機械運転職	建設職	労務職
求人数	653	140	251	229	55	321	115	218	119
求職者数	511	1,095	383	310	21	990	208	87	374



### 栃木

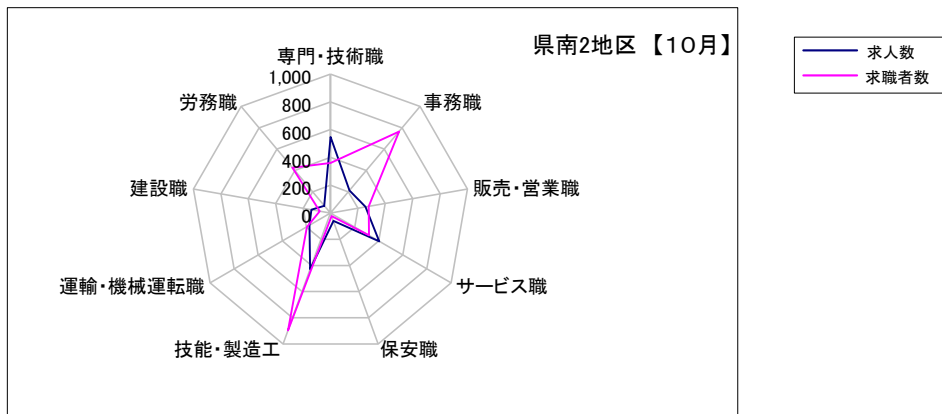
	専門・技術職	事務職	販売・営業職	サービス職	保安職	技能・製造工	運輸・機械運転職	建設職	労務職
求人数	211	86	143	159	38	259	129	149	66
求職者数	219	470	195	131	6	439	107	43	252



## 求人・求職バランスシート【10月】

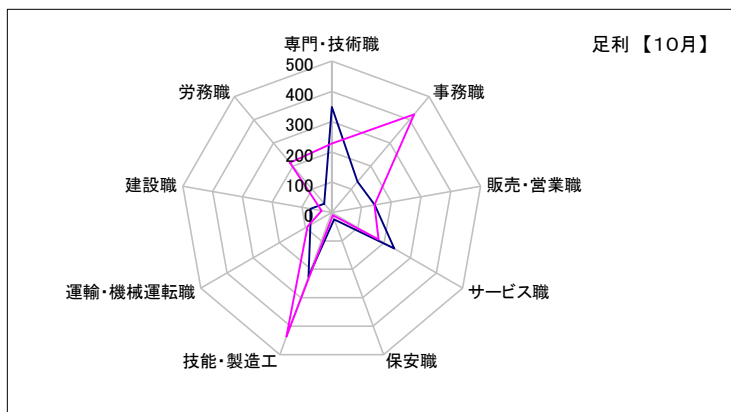
### 県南2地区

	専門・技術職	事務職	販売・営業職	サービス職	保安職	技能・製造工	運輸・機械運転職	建設職	労務職
求人数	546	211	255	404	59	429	175	140	69
求職者数	360	766	279	319	23	896	197	78	426



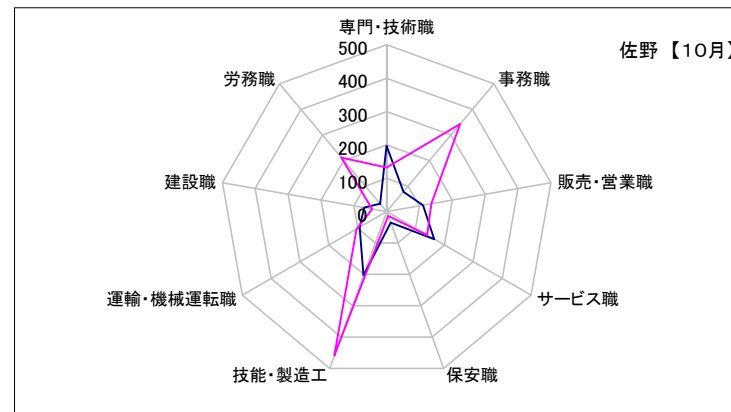
### 足利

	専門・技術職	事務職	販売・営業職	サービス職	保安職	技能・製造工	運輸・機械運転職	建設職	労務職
求人数	348	133	144	239	24	226	81	71	38
求職者数	228	423	143	179	10	437	92	34	215



### 佐野

	専門・技術職	事務職	販売・営業職	サービス職	保安職	技能・製造工	運輸・機械運転職	建設職	労務職
求人数	198	78	111	165	35	203	94	69	31
求職者数	132	343	136	140	13	459	105	44	211

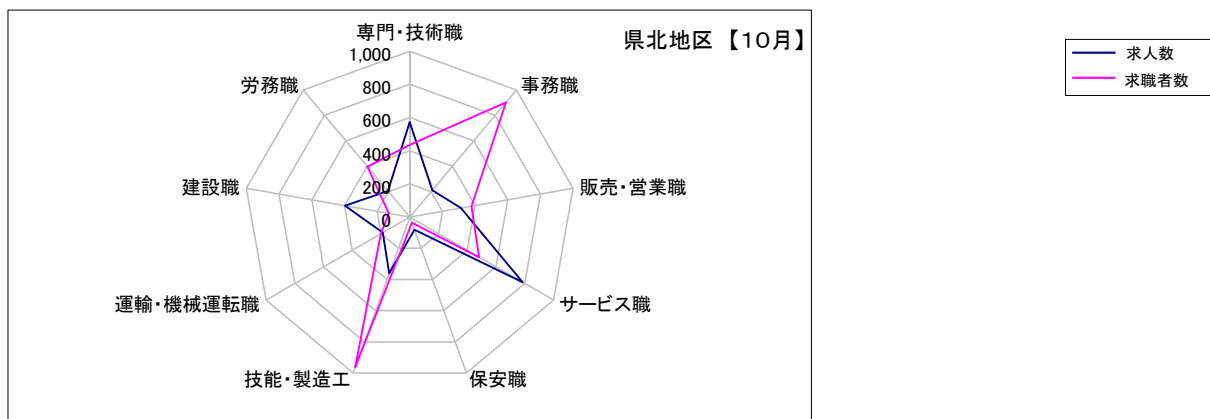




## 求人・求職バランスシート【10月】

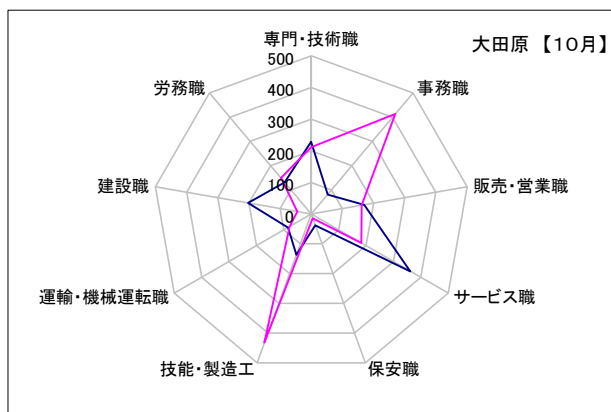
### 県北地区

	専門・技術職	事務職	販売・営業職	サービス職	保安職	技能・製造工	運輸・機械運転職	建設職	労務職
求人数	572	211	312	787	81	360	188	397	205
求職者数	435	902	377	484	37	962	200	128	396



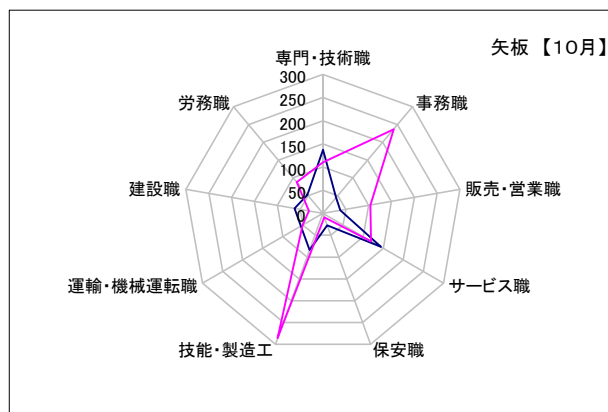
### 大田原

	専門・技術職	事務職	販売・営業職	サービス職	保安職	技能・製造工	運輸・機械運転職	建設職	労務職
求人数	229	81	170	362	38	137	85	203	131
求職者数	211	413	162	183	14	432	79	45	149



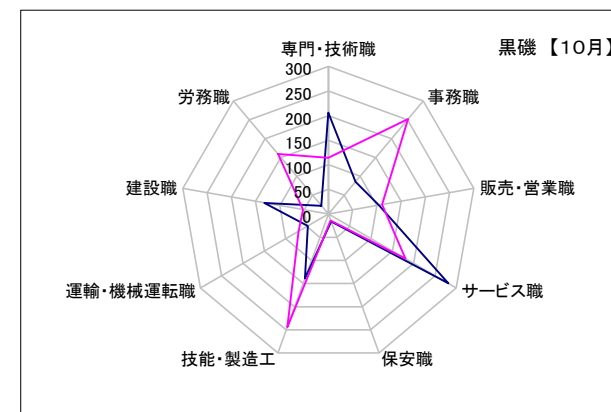
### 矢板

	専門・技術職	事務職	販売・営業職	サービス職	保安職	技能・製造工	運輸・機械運転職	建設職	労務職
求人数	137	44	38	144	27	84	55	62	52
求職者数	110	237	104	120	9	286	51	31	88



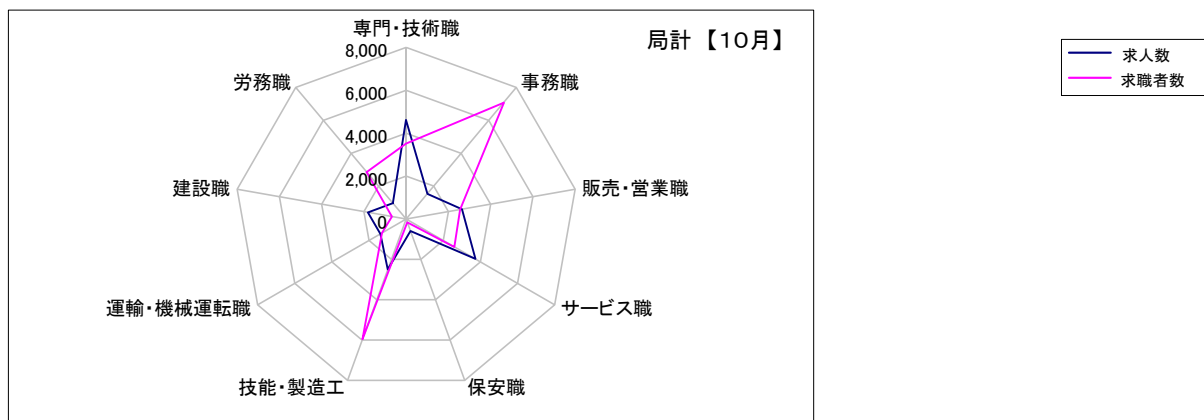
### 黒磯

	専門・技術職	事務職	販売・営業職	サービス職	保安職	技能・製造工	運輸・機械運転職	建設職	労務職
求人数	206	86	104	281	16	139	48	132	22
求職者数	114	252	111	181	14	244	70	52	159



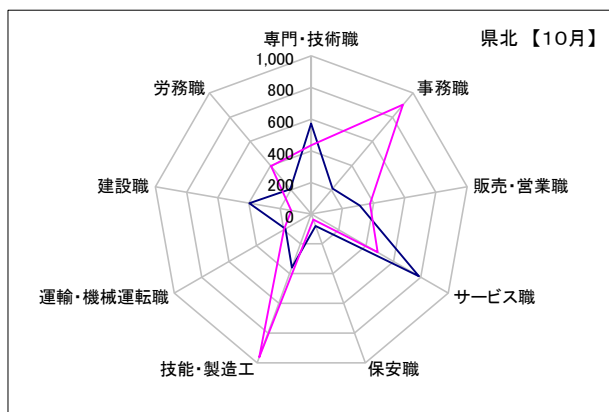
## 求人・求職バランスシート【10月】

局計									
	専門・技術職	事務職	販売・営業職	サービス職	保安職	技能・製造工	運輸・機械運転職	建設職	労務職
求人数	4,621	1,538	2,653	3,728	587	2,496	1,383	1,810	967
求職者数	3,514	7,091	2,548	2,601	168	5,958	1,307	671	2,855



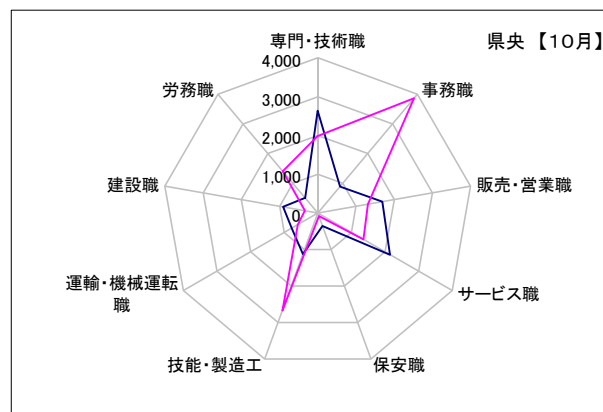
県北 《矢板・大田原・黒磯》

	専門・技術職	事務職	販売・営業職	サービス職	保安職	技能・製造工	運輸・機械運転職	建設職	労務職
求人数	572	211	312	787	81	360	188	397	205
求職者数	435	902	377	484	37	962	200	128	396



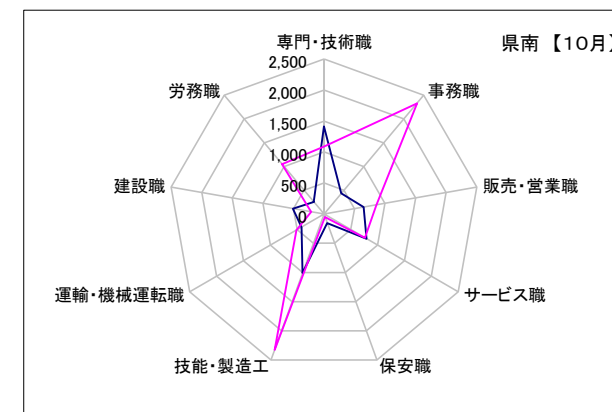
県央 《宇都宮・那須烏山・鹿沼・真岡・日光》

	専門・技術職	事務職	販売・営業職	サービス職	保安職	技能・製造工	運輸・機械運転職	建設職	労務職
求人数	2,639	890	1,692	2,149	354	1,127	776	906	508
求職者数	1,989	3,858	1,314	1,357	81	2,671	595	335	1,407



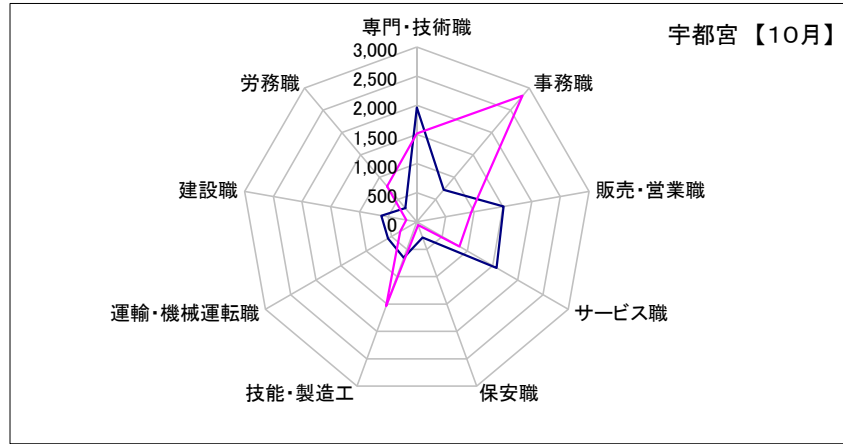
県南 《栃木・佐野・足利・小山》

	専門・技術職	事務職	販売・営業職	サービス職	保安職	技能・製造工	運輸・機械運転職	建設職	労務職
求人数	1,410	437	649	792	152	1,009	419	507	254
求職者数	1,090	2,331	857	760	50	2,325	512	208	1,052

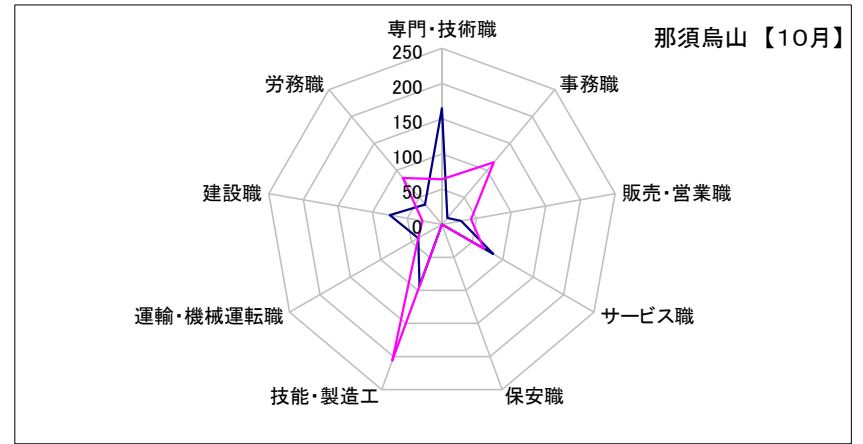


## 求人・求職バランスシート【10月】

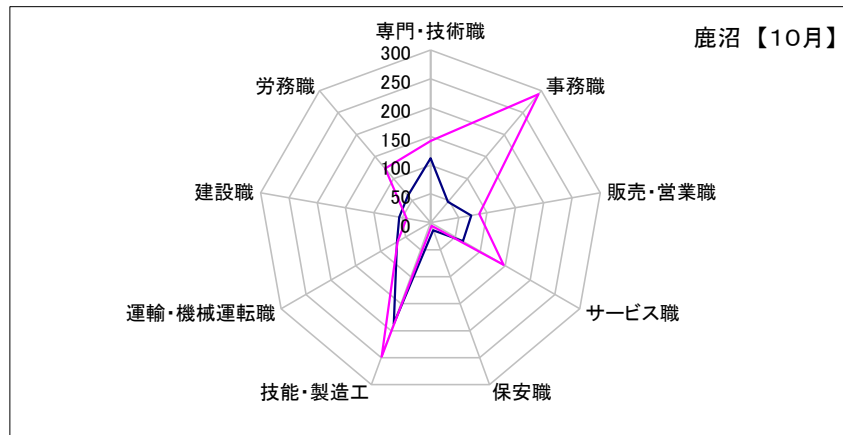
宇都宮									
	専門・技術職	事務職	販売・営業職	サービス職	保安職	技能・製造工	運輸・機械運転職	建設職	労務職
求人数	1,960	721	1,509	1,581	287	653	572	619	307
求職者数	1,519	2,823	950	846	58	1,535	329	184	795



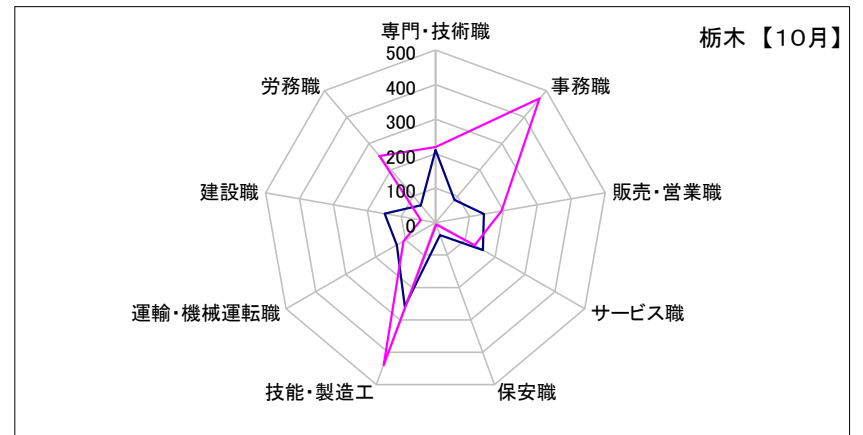
那須烏山									
	専門・技術職	事務職	販売・営業職	サービス職	保安職	技能・製造工	運輸・機械運転職	建設職	労務職
求人数	165	12	28	84	0	93	39	75	37
求職者数	64	115	42	69	0	206	39	28	86



鹿沼									
	専門・技術職	事務職	販売・営業職	サービス職	保安職	技能・製造工	運輸・機械運転職	建設職	労務職
求人数	112	47	72	65	14	187	67	55	61
求職者数	142	292	86	147	6	248	66	42	123



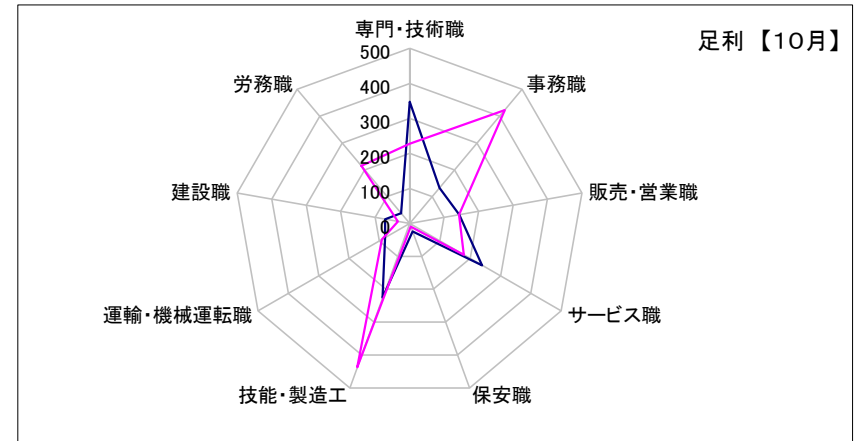
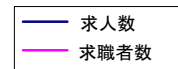
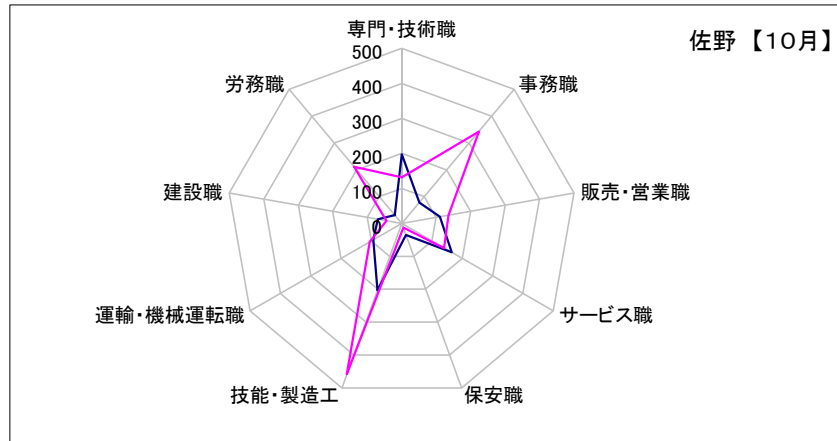
栃木									
	専門・技術職	事務職	販売・営業職	サービス職	保安職	技能・製造工	運輸・機械運転職	建設職	労務職
求人数	211	86	143	159	38	259	129	149	66
求職者数	219	470	195	131	6	439	107	43	252



## 求人・求職バランスシート【10月】

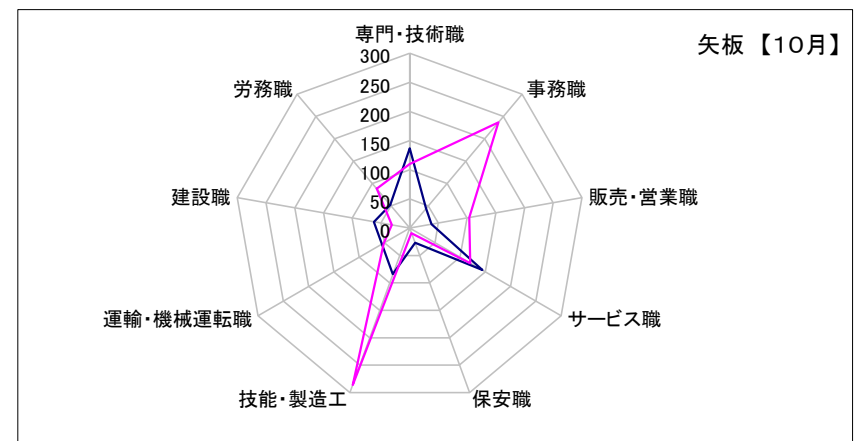
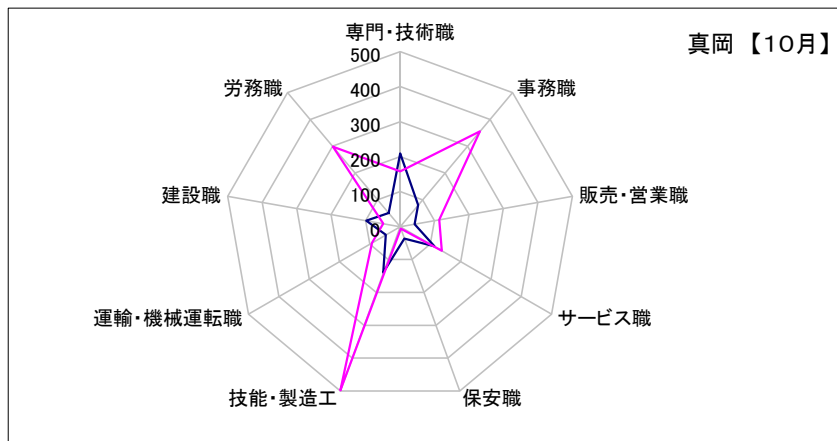
佐野	専門・技術職	事務職	販売・営業職	サービス職	保安職	技能・製造工	運輸・機械運転職	建設職	労務職
求人数	198	78	111	165	35	203	94	69	31
求職者数	132	343	136	140	13	459	105	44	211

足利	専門・技術職	事務職	販売・営業職	サービス職	保安職	技能・製造工	運輸・機械運転職	建設職	労務職
求人数	348	133	144	239	24	226	81	71	38
求職者数	228	423	143	179	10	437	92	34	215



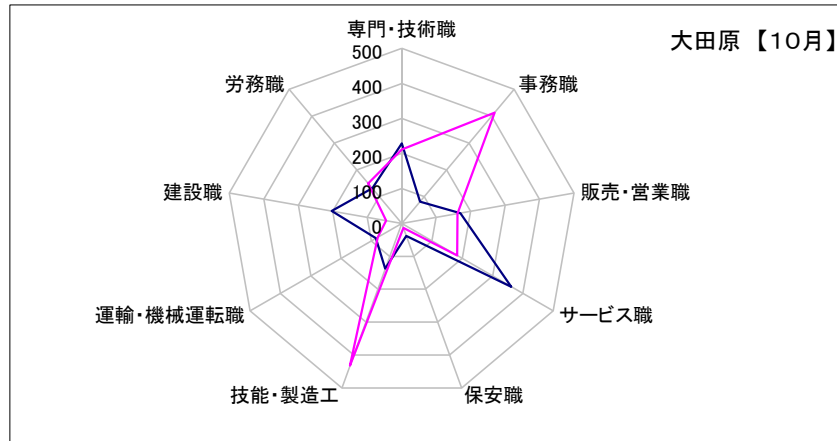
真岡	専門・技術職	事務職	販売・営業職	サービス職	保安職	技能・製造工	運輸・機械運転職	建設職	労務職
求人数	209	81	42	113	36	140	47	98	51
求職者数	158	355	114	138	6	498	93	49	298

矢板	専門・技術職	事務職	販売・営業職	サービス職	保安職	技能・製造工	運輸・機械運転職	建設職	労務職
求人数	137	44	38	144	27	84	55	62	52
求職者数	110	237	104	120	9	286	51	31	88

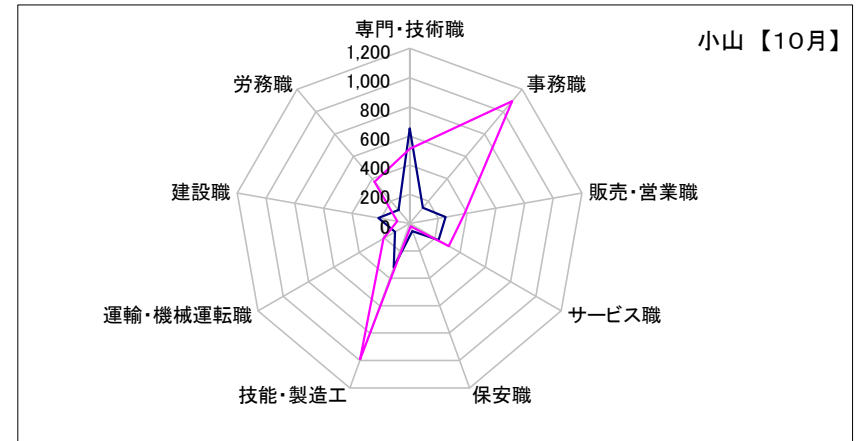


## 求人・求職バランスシート【10月】

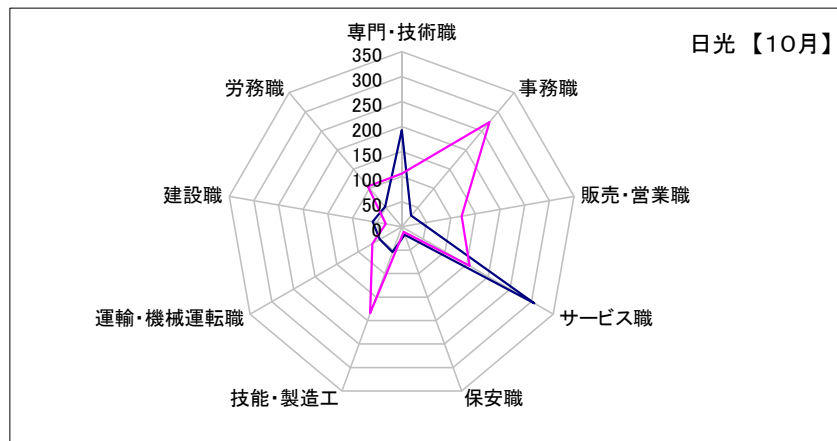
大田原									
	専門・技術職	事務職	販売・営業職	サービス職	保安職	技能・製造工	運輸・機械運転職	建設職	労務職
求人数	229	81	170	362	38	137	85	203	131
求職者数	211	413	162	183	14	432	79	45	149



小山									
	専門・技術職	事務職	販売・営業職	サービス職	保安職	技能・製造工	運輸・機械運転職	建設職	労務職
求人数	653	140	251	229	55	321	115	218	119
求職者数	511	1,095	383	310	21	990	208	87	374



日光									
	専門・技術職	事務職	販売・営業職	サービス職	保安職	技能・製造工	運輸・機械運転職	建設職	労務職
求人数	193	29	41	306	17	54	51	59	52
求職者数	106	273	122	157	11	184	68	32	105



黒磯									
	専門・技術職	事務職	販売・営業職	サービス職	保安職	技能・製造工	運輸・機械運転職	建設職	労務職
求人数	206	86	104	281	16	139	48	132	22
求職者数	114	252	111	181	14	244	70	52	159

