

求人・求職バランスシート（フルタイム）

2012年08月

	求 人		求 職						
			合計	～24歳	25歳～	35歳～	45歳～	55歳～	
合 計	有効求人数	19,338	有効求職者	27,651	4,001	7,455	6,218	4,917	5,060
	有効倍率	0.70	うち男	17,036	2,067	4,078	3,662	3,129	4,100
	新規倍率	1.23	うち女	10,569	1,928	3,365	2,548	1,776	952
専門・ 技術職	有効求人数	4,672	有効求職者	3,568	494	1,091	760	609	614
	有効倍率	1.31	うち男	2,158	262	589	443	377	487
	新規倍率	2.17	うち女	1,406	231	501	317	231	126
事 務 職	有効求人数	1,511	有効求職者	7,124	1,150	2,313	1,728	1,074	859
	有効倍率	0.21	うち男	2,257	277	608	462	341	569
	新規倍率	0.47	うち女	4,851	871	1,699	1,263	729	289
販売・ 営業職	有効求人数	2,650	有効求職者	2,608	480	766	535	404	423
	有効倍率	1.02	うち男	1,755	241	507	381	286	340
	新規倍率	1.44	うち女	850	238	259	153	117	83
サービ ス職	有効求人数	3,455	有効求職者	2,458	405	642	552	437	422
	有効倍率	1.41	うち男	1,129	138	275	246	218	252
	新規倍率	2.03	うち女	1,323	267	366	305	218	167
保 安 職	有効求人数	536	有効求職者	169	16	20	23	36	74
	有効倍率	3.17	うち男	165	15	19	23	35	73
	新規倍率	3.50	うち女	3	1	1	0	0	1
技能工・ 製造工	有効求人数	2,410	有効求職者	5,892	919	1,526	1,387	1,171	889
	有効倍率	0.41	うち男	4,608	705	1,199	1,057	872	775
	新規倍率	0.80	うち女	1,281	213	326	330	299	113
運輸・ 機械運転職	有効求人数	1,419	有効求職者	1,330	51	186	306	338	449
	有効倍率	1.07	うち男	1,296	50	179	297	322	448
	新規倍率	1.64	うち女	34	1	7	9	16	1
建 設 職	有効求人数	1,575	有効求職者	684	109	133	134	111	197
	有効倍率	2.30	うち男	678	107	132	133	110	196
	新規倍率	3.88	うち女	4	2	1	1	0	0
労 務 職	有効求人数	886	有効求職者	2,868	234	556	586	569	923
	有効倍率	0.31	うち男	2,244	180	415	446	434	769
	新規倍率	0.72	うち女	613	53	138	137	132	153

(注) 「職業別」の合計には、管理職・農林漁業職・職業分類不能を含みます。
「有効求職」・「有効求人」は、その月に申し込まれた新規の「求職」あるいは「求人」に前月から繰り越された有効中の「求職」・「求人」をそれぞれ足したものです。
「有効倍率」は、有効求職者1人あたりの有効求人数を意味します。
「新規倍率」は、新規求職者1人あたりの新規求人数を意味します。

求人・求職バランスシート（フルタイム）【専門】

2012年08月

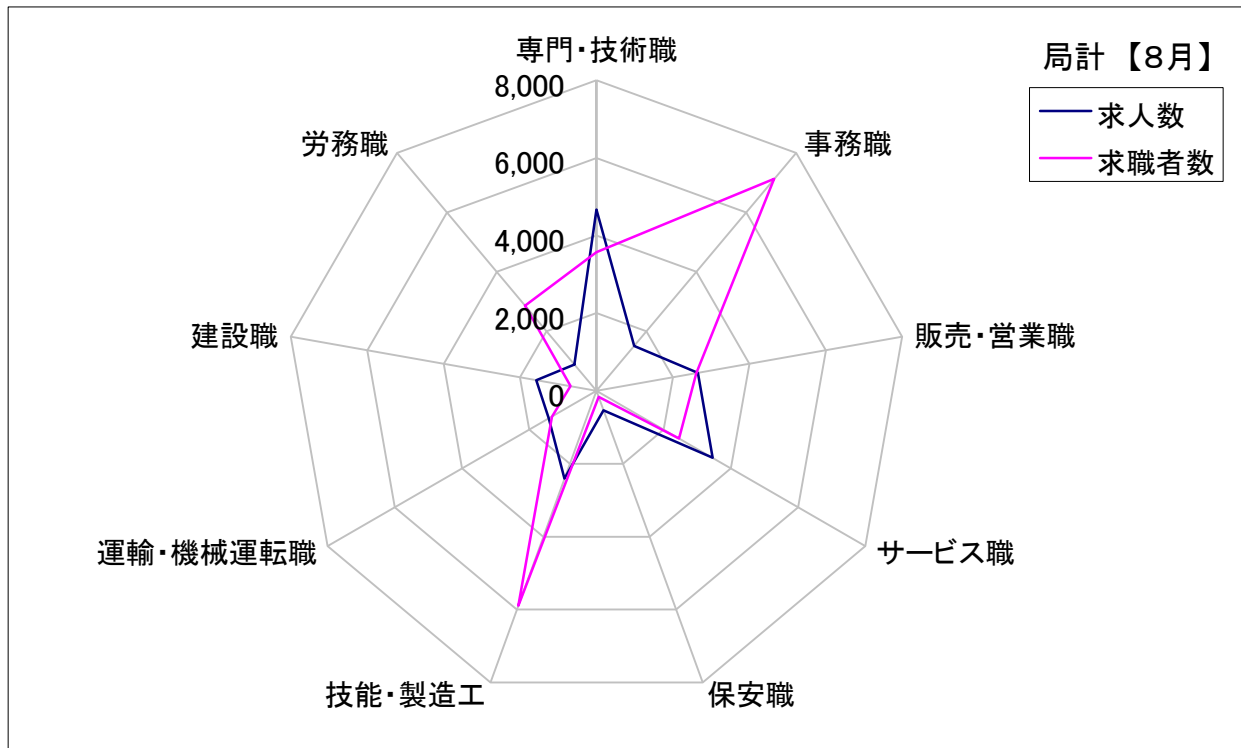
	求 人		求 職						
	有効求人数		有効求職者	合計	～24歳	25歳～	35歳～	45歳～	55歳～
職業計	有効求人数	19,338	有効求職者	27,651	4,001	7,455	6,218	4,917	5,060
	有効倍率	0.70	うち女	10,569	1,928	3,365	2,548	1,776	952
専門・技術職計	有効求人数	4,672	有効求職者	3,568	494	1,091	760	609	614
	有効倍率	1.31	うち女	1,406	231	501	317	231	126
開発技術者	有効求人数	458	有効求職者	425	38	108	82	84	113
	有効倍率	1.08	うち女	24	3	10	5	4	2
製造技術者	有効求人数	122	有効求職者	444	74	99	69	81	121
	有効倍率	0.27	うち女	47	11	14	10	4	8
建築・土木技術者等	有効求人数	682	有効求職者	263	21	57	57	51	77
	有効倍率	2.59	うち女	21	2	11	4	3	1
情報処理・通信技術者	有効求人数	285	有効求職者	330	52	108	89	48	33
	有効倍率	0.86	うち女	27	2	11	10	3	1
その他の技術者 (安全衛生等)	有効求人数	34	有効求職者	78	2	18	14	19	25
	有効倍率	0.44	うち女	9	2	2	4	1	0
医師、薬剤師等	有効求人数	438	有効求職者	22	0	9	8	2	3
	有効倍率	19.91	うち女	13	0	3	7	1	2
保健師、看護師等	有効求人数	1,066	有効求職者	374	15	120	104	85	50
	有効倍率	2.85	うち女	347	13	114	95	79	46
医療技術者	有効求人数	293	有効求職者	106	22	47	20	10	7
	有効倍率	2.76	うち女	88	20	40	17	8	3
その他の保険医療 (栄養士等)	有効求人数	272	有効求職者	225	50	67	33	32	43
	有効倍率	1.21	うち女	134	38	50	19	17	10
社会福祉専門職	有効求人数	749	有効求職者	534	92	179	118	94	51
	有効倍率	1.40	うち女	368	75	121	73	64	35
その他の専門職	有効求人数	212	有効求職者	527	68	180	121	84	74
	有効倍率	0.40	うち女	231	35	76	64	41	15

(注) 「職業計」は、全職業のフルタイムの合計です。
「有効求職」・「有効求人」は、その月に申し込まれた新規の「求職」あるいは「求人」に前月から繰り越された有効中の「求職」・「求人」をそれぞれ足したものです。
「有効倍率」は、有効求職者1人あたりの有効求人数を意味します。

求人・求職バランスシート【8月】

局 計

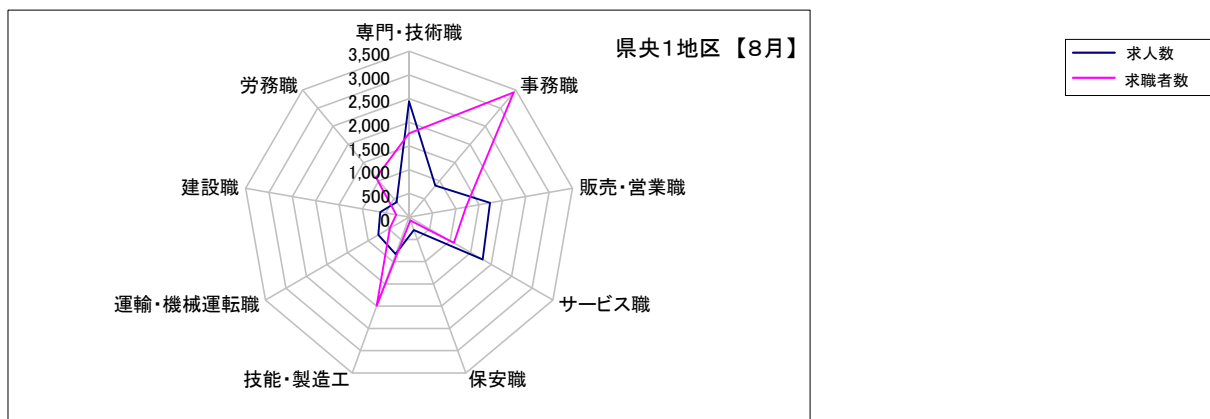
	専門・技術職	事務職	販売・営業職	サービス職	保安職	技能・製造工	運輸・機械運転職	建設職	労務職
求 人 数	4,672	1,511	2,650	3,455	536	2,410	1,419	1,575	886
求 職 者 数	3,568	7,124	2,608	2,458	169	5,892	1,330	684	2,868



求人・求職バランスシート【8月】

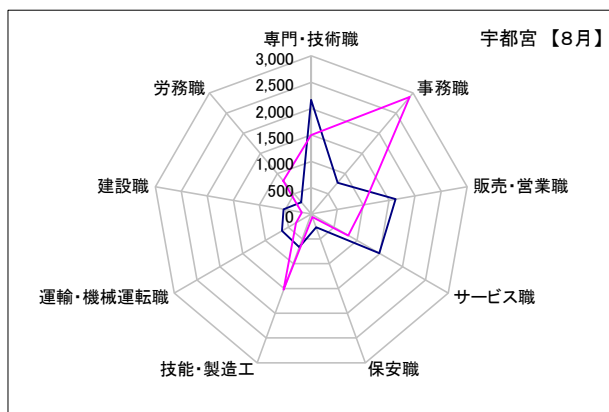
県央1地区

	専門・技術職	事務職	販売・営業職	サービス職	保安職	技能・製造工	運輸・機械運転職	建設職	労務職
求人数	2,439	864	1,731	1,793	294	827	754	616	413
求職者数	1,766	3,430	1,221	1,088	76	1,990	468	274	1,085



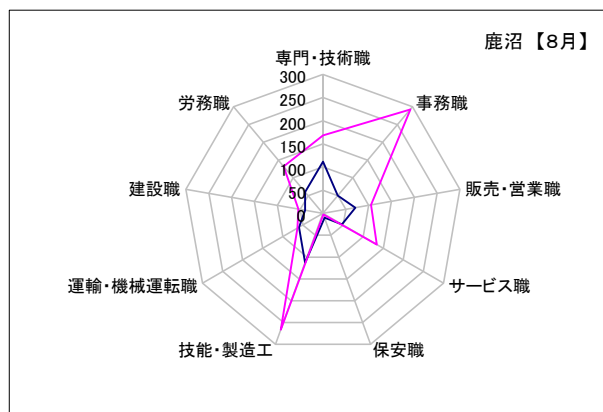
宇都宮

	専門・技術職	事務職	販売・営業職	サービス職	保安職	技能・製造工	運輸・機械運転職	建設職	労務職
求人数	2,165	778	1,626	1,487	268	663	638	533	295
求職者数	1,496	2,901	1,015	811	60	1,528	335	181	826



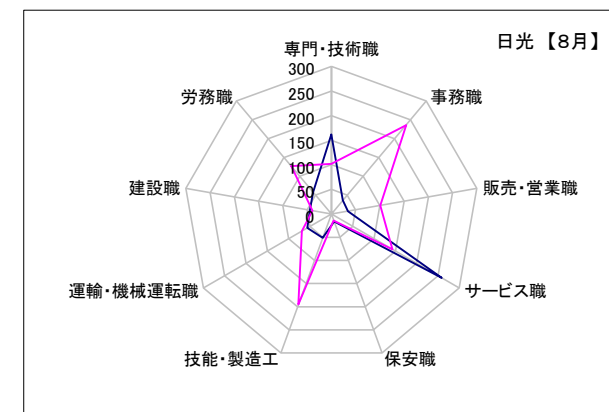
鹿沼

	専門・技術職	事務職	販売・営業職	サービス職	保安職	技能・製造工	運輸・機械運転職	建設職	労務職
求人数	112	50	71	47	10	113	60	39	60
求職者数	168	293	105	134	2	267	64	54	132



日光

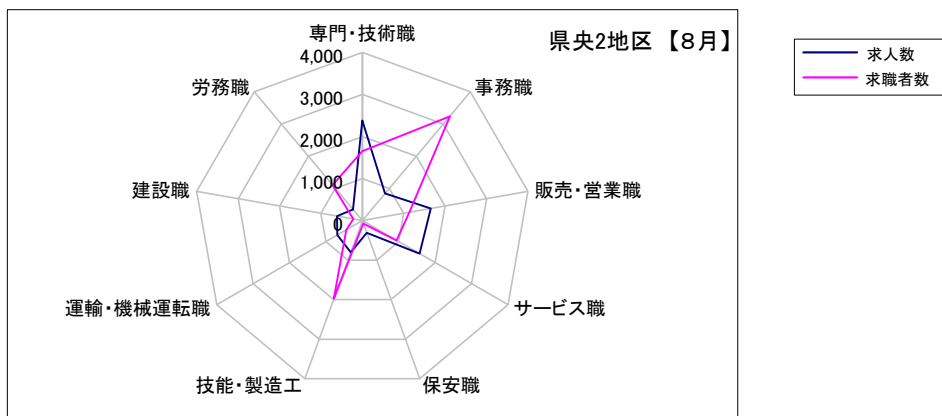
	専門・技術職	事務職	販売・営業職	サービス職	保安職	技能・製造工	運輸・機械運転職	建設職	労務職
求人数	162	36	34	259	16	51	56	44	58
求職者数	102	236	101	143	14	195	69	39	127



求人・求職バランスシート【8月】

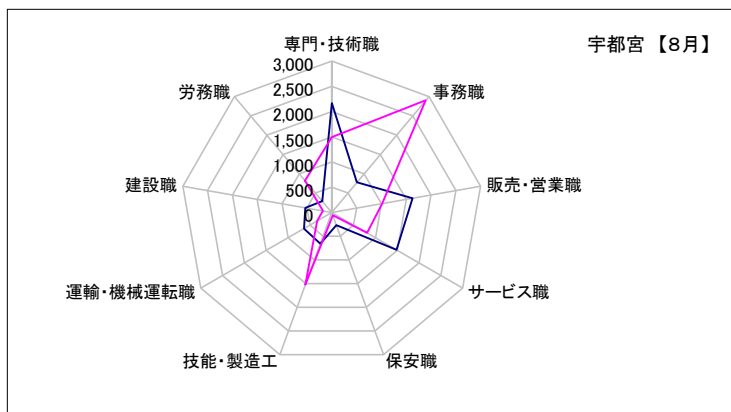
県央2地区

	専門・技術職	事務職	販売・営業職	サービス職	保安職	技能・製造工	運輸・機械運転職	建設職	労務職
求人数	2,383	844	1,651	1,573	313	805	688	610	345
求職者数	1,653	3,239	1,137	943	70	1,977	442	218	1,104



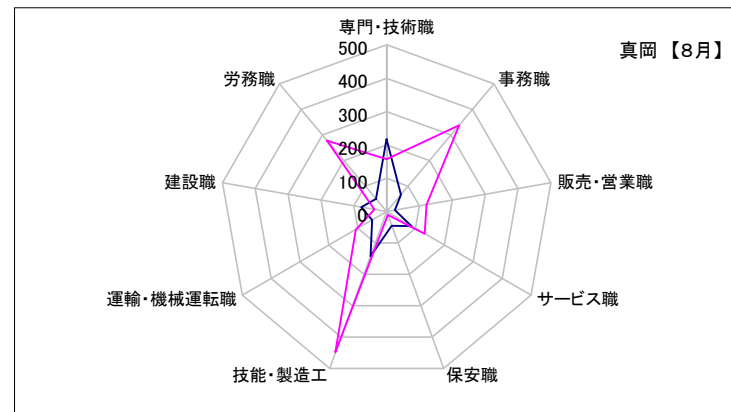
宇都宮

	専門・技術職	事務職	販売・営業職	サービス職	保安職	技能・製造工	運輸・機械運転職	建設職	労務職
求人数	2,165	778	1,626	1,487	268	663	638	533	295
求職者数	1,496	2,901	1,015	811	60	1,528	335	181	826



真岡

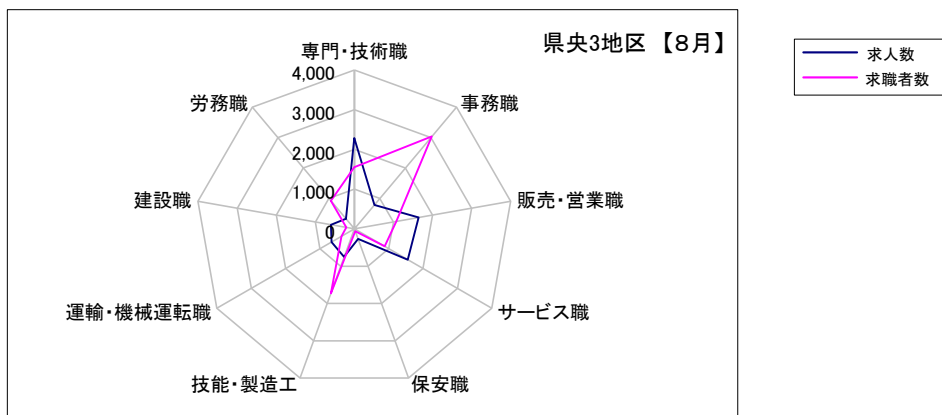
	専門・技術職	事務職	販売・営業職	サービス職	保安職	技能・製造工	運輸・機械運転職	建設職	労務職
求人数	218	66	25	86	45	142	50	77	50
求職者数	157	338	122	132	10	449	107	37	278



求人・求職バランスシート【8月】

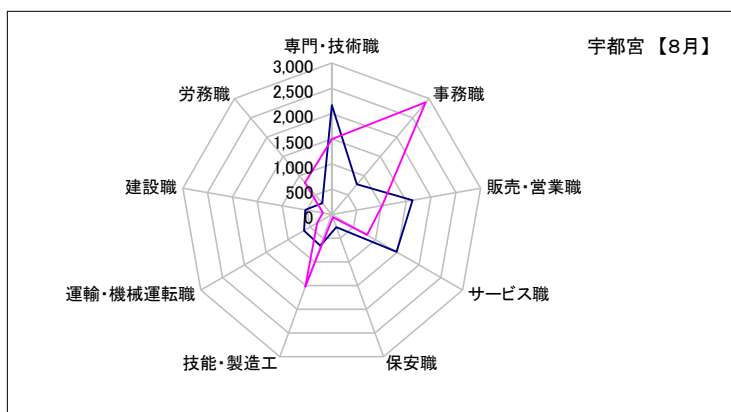
県央3地区

	専門・技術職	事務職	販売・営業職	サービス職	保安職	技能・製造工	運輸・機械運転職	建設職	労務職
求人数	2,287	788	1,645	1,552	268	750	667	600	329
求職者数	1,557	3,035	1,068	880	62	1,726	377	205	918



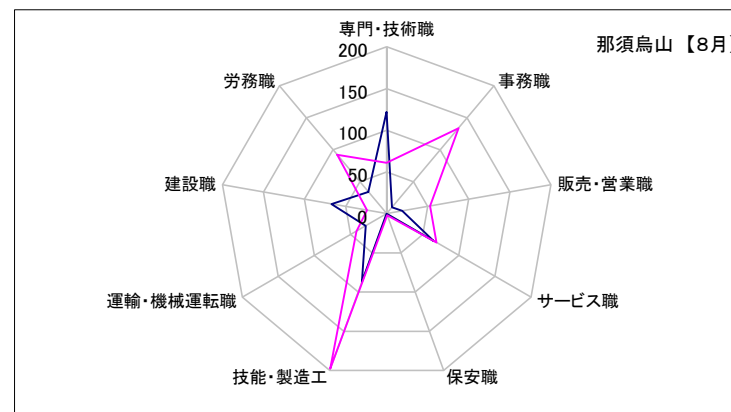
宇都宮

	専門・技術職	事務職	販売・営業職	サービス職	保安職	技能・製造工	運輸・機械運転職	建設職	労務職
求人数	2,165	778	1,626	1,487	268	663	638	533	295
求職者数	1,496	2,901	1,015	811	60	1,528	335	181	826



那須烏山

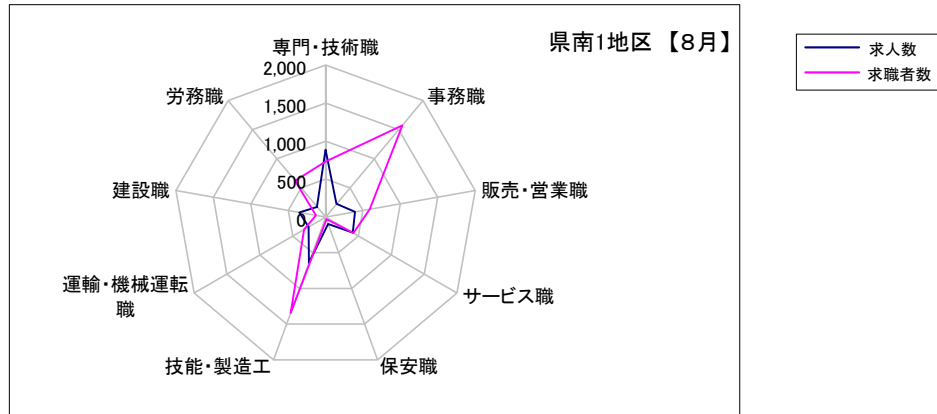
	専門・技術職	事務職	販売・営業職	サービス職	保安職	技能・製造工	運輸・機械運転職	建設職	労務職
求人数	122	10	19	65	0	87	29	67	34
求職者数	61	134	53	69	2	198	42	24	92



求人・求職バランスシート【8月】

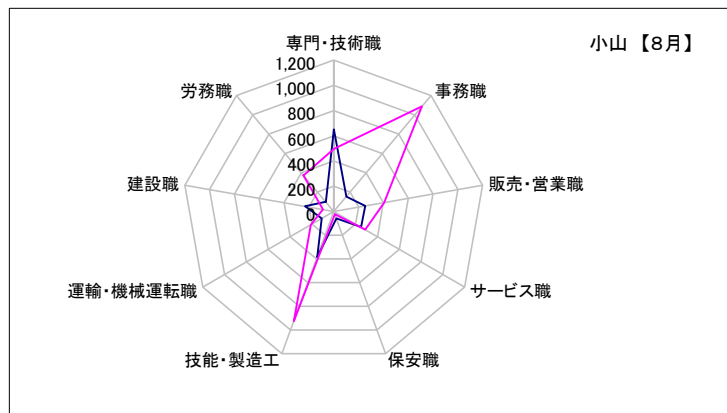
県南1地区

	専門・技術職	事務職	販売・営業職	サービス職	保安職	技能・製造工	運輸・機械運転職	建設職	労務職
求人数	885	225	392	412	98	640	258	353	174
求職者数	732	1,575	591	422	32	1,343	328	127	621



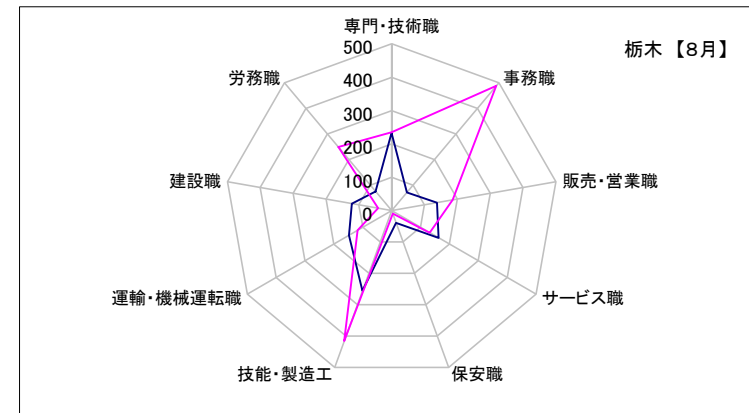
小山

	専門・技術職	事務職	販売・営業職	サービス職	保安職	技能・製造工	運輸・機械運転職	建設職	労務職
求人数	652	154	254	249	59	385	110	232	99
求職者数	497	1,087	405	290	23	927	210	86	372



栃木

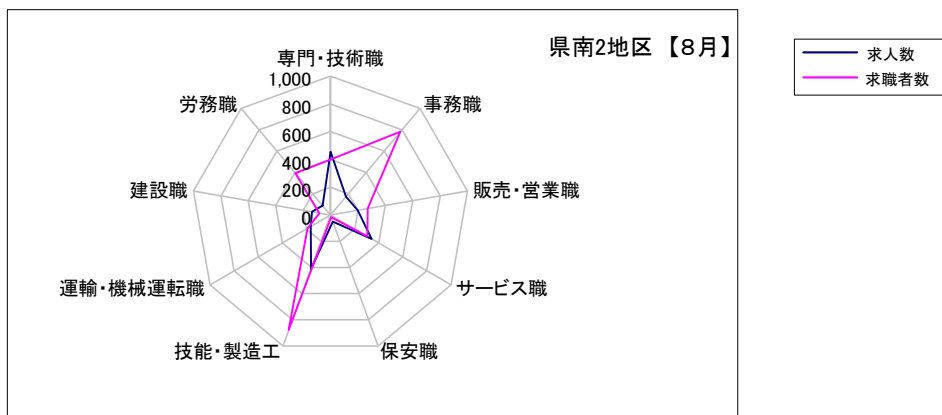
	専門・技術職	事務職	販売・営業職	サービス職	保安職	技能・製造工	運輸・機械運転職	建設職	労務職
求人数	233	71	138	163	39	255	148	121	75
求職者数	235	488	186	132	9	416	118	41	249



求人・求職バランスシート【8月】

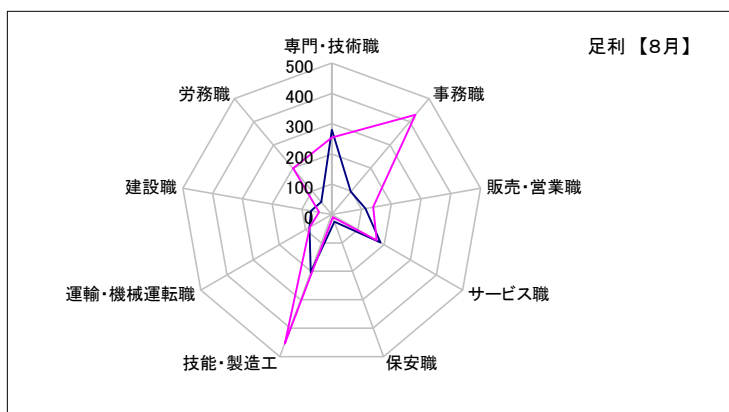
県南2地区

	専門・技術職	事務職	販売・営業職	サービス職	保安職	技能・製造工	運輸・機械運転職	建設職	労務職
求人数	455	172	200	341	49	411	163	136	90
求職者数	400	783	271	307	16	877	190	81	393



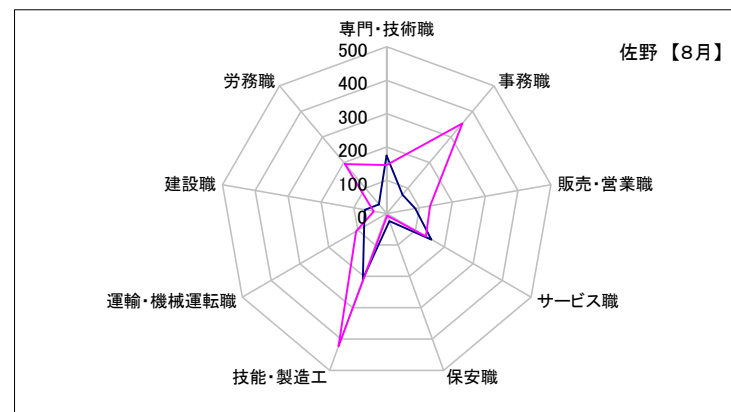
足利

	専門・技術職	事務職	販売・営業職	サービス職	保安職	技能・製造工	運輸・機械運転職	建設職	労務職
求人数	280	98	113	186	25	203	85	69	54
求職者数	254	430	139	171	10	454	84	42	199



佐野

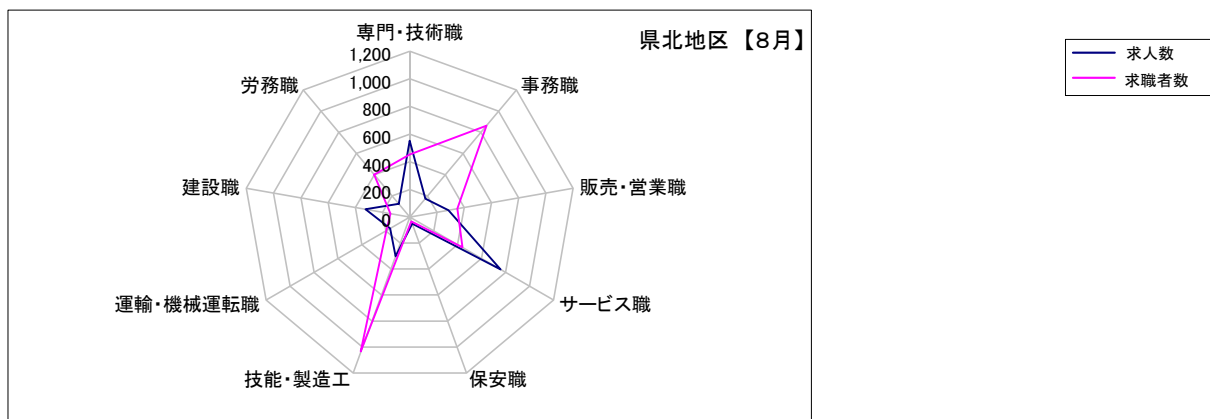
	専門・技術職	事務職	販売・営業職	サービス職	保安職	技能・製造工	運輸・機械運転職	建設職	労務職
求人数	175	74	87	155	24	208	78	67	36
求職者数	146	353	132	136	6	423	106	39	194



求人・求職バランスシート【8月】

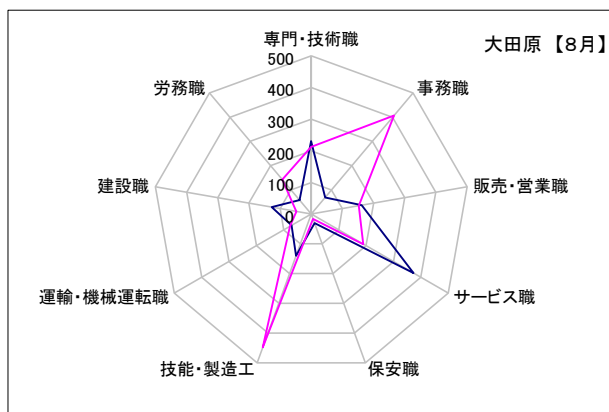
県北地区

	専門・技術職	事務職	販売・営業職	サービス職	保安職	技能・製造工	運輸・機械運転職	建設職	労務職
求人数	553	174	283	758	50	303	165	326	125
求職者数	452	864	350	440	33	1,035	195	141	399



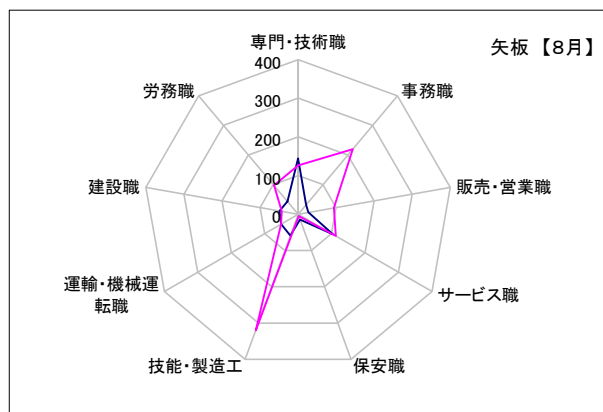
大田原

	専門・技術職	事務職	販売・営業職	サービス職	保安職	技能・製造工	運輸・機械運転職	建設職	労務職
求人数	231	69	162	373	30	140	72	127	58
求職者数	212	407	153	190	16	448	78	48	142



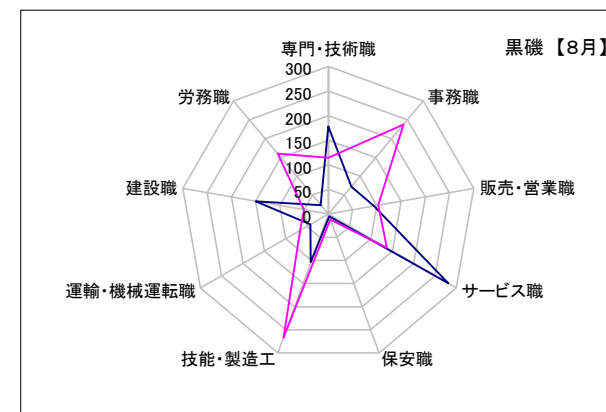
矢板

	専門・技術職	事務職	販売・営業職	サービス職	保安職	技能・製造工	運輸・機械運転職	建設職	労務職
求人数	144	32	27	104	15	59	51	49	43
求職者数	126	220	94	113	5	320	51	43	97



黒磯

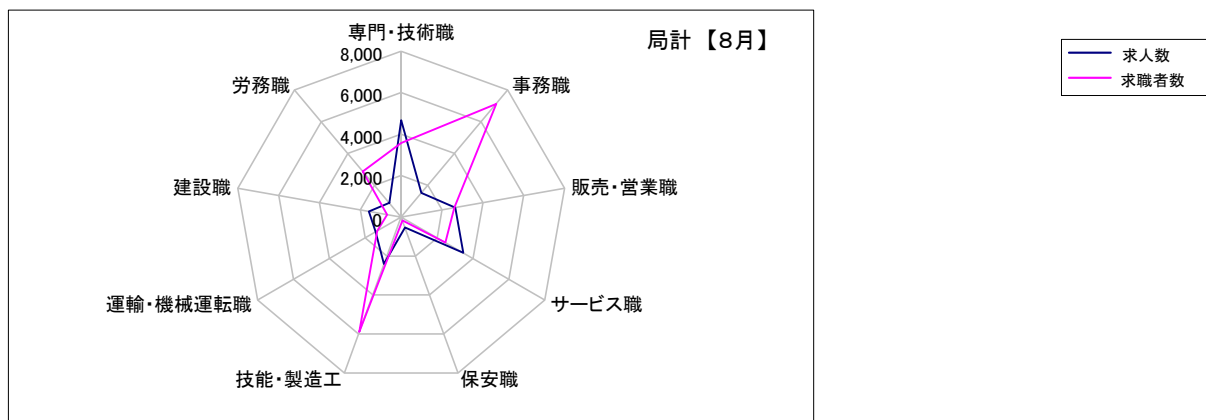
	専門・技術職	事務職	販売・営業職	サービス職	保安職	技能・製造工	運輸・機械運転職	建設職	労務職
求人数	178	73	94	281	5	104	42	150	24
求職者数	114	237	103	137	12	267	66	50	160



求人・求職バランスシート【8月】

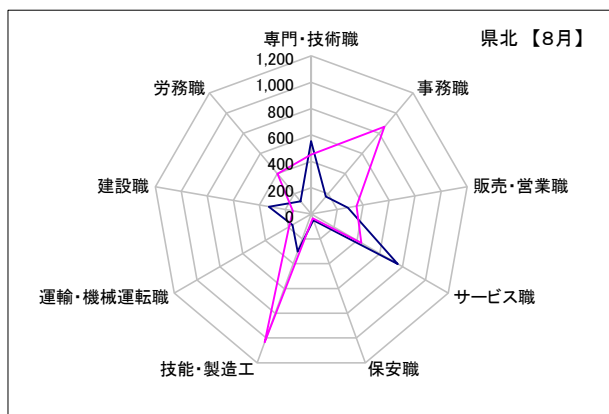
局計

	専門・技術職	事務職	販売・営業職	サービス職	保安職	技能・製造工	運輸・機械運転職	建設職	労務職
求人数	4,672	1,511	2,650	3,455	536	2,410	1,419	1,575	886
求職者数	3,568	7,124	2,608	2,458	169	5,892	1,330	684	2,868



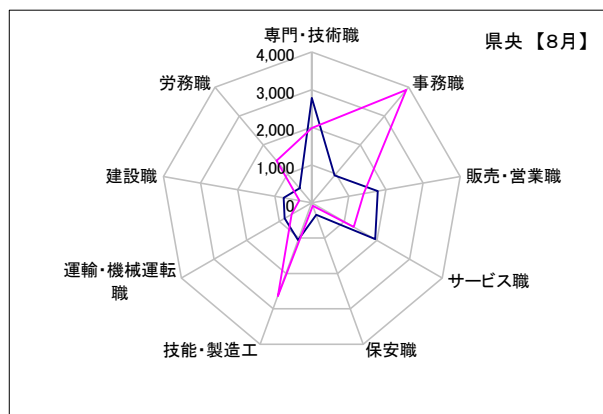
県北 《矢板・大田原・黒磯》

	専門・技術職	事務職	販売・営業職	サービス職	保安職	技能・製造工	運輸・機械運転職	建設職	労務職
求人数	553	174	283	758	50	303	165	326	125
求職者数	452	864	350	440	33	1,035	195	141	399



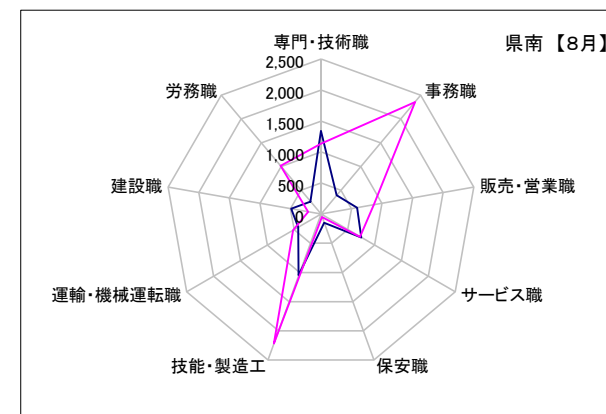
県央 《宇都宮・那須烏山・鹿沼・真岡・日光》

	専門・技術職	事務職	販売・営業職	サービス職	保安職	技能・製造工	運輸・機械運転職	建設職	労務職
求人数	2,779	940	1,775	1,944	339	1,056	833	760	497
求職者数	1,984	3,902	1,396	1,289	88	2,637	617	335	1,455



県南 《栃木・佐野・足利・小山》

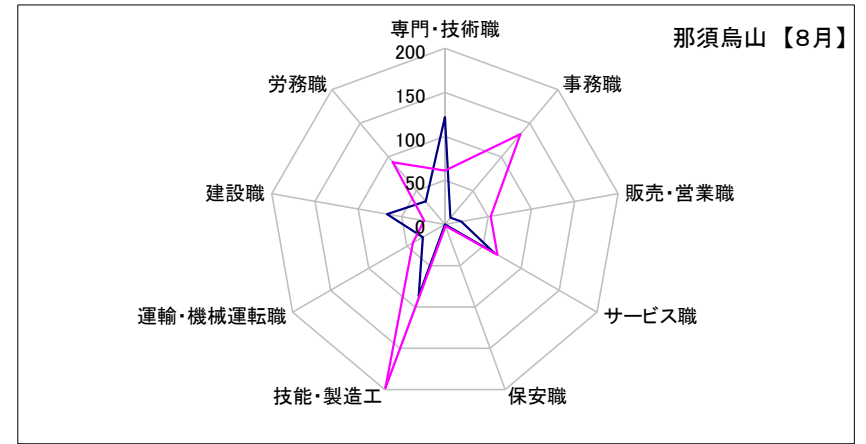
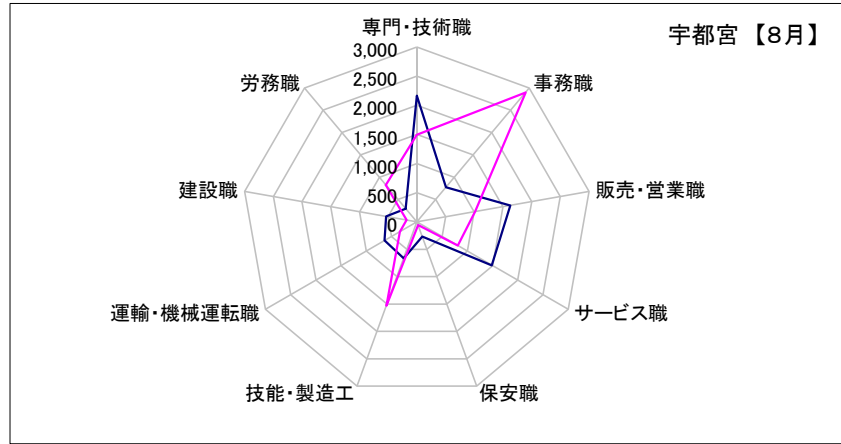
	専門・技術職	事務職	販売・営業職	サービス職	保安職	技能・製造工	運輸・機械運転職	建設職	労務職
求人数	1,340	397	592	753	147	1,051	421	489	264
求職者数	1,132	2,358	862	729	48	2,220	518	208	1,014



求人・求職バランスシート【8月】

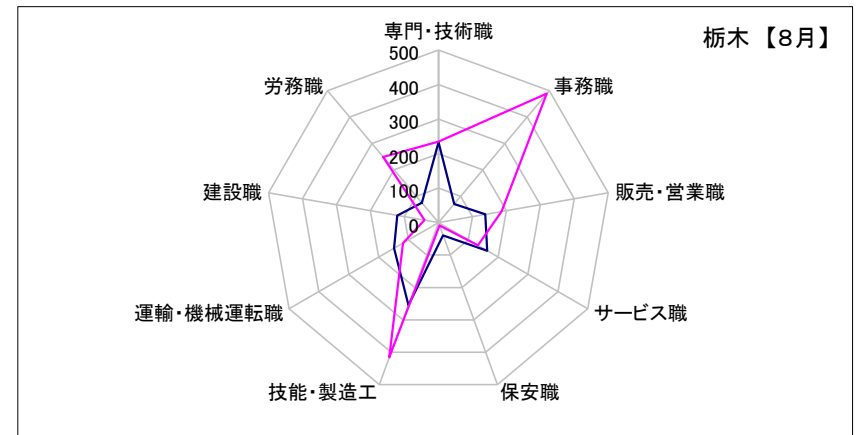
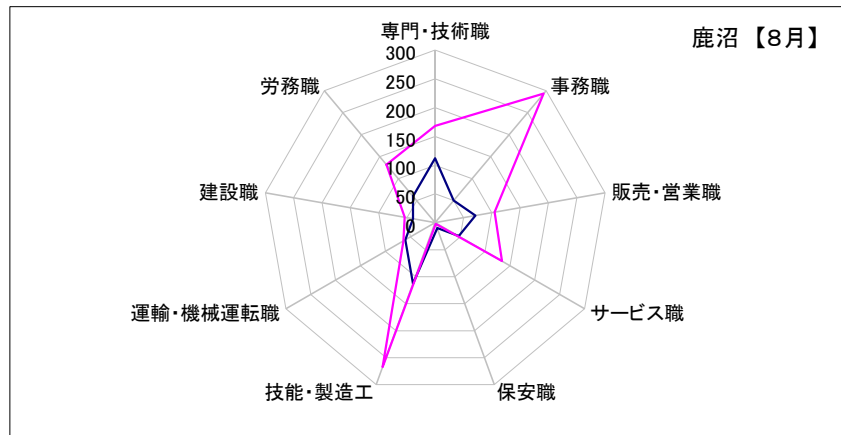
宇都宮									
	専門・技術職	事務職	販売・営業職	サービス職	保安職	技能・製造工	運輸・機械運転職	建設職	労務職
求人数	2,165	778	1,626	1,487	268	663	638	533	295
求職者数	1,496	2,901	1,015	811	60	1,528	335	181	826

那須烏山									
	専門・技術職	事務職	販売・営業職	サービス職	保安職	技能・製造工	運輸・機械運転職	建設職	労務職
求人数	122	10	19	65	0	87	29	67	34
求職者数	61	134	53	69	2	198	42	24	92



鹿沼									
	専門・技術職	事務職	販売・営業職	サービス職	保安職	技能・製造工	運輸・機械運転職	建設職	労務職
求人数	112	50	71	47	10	113	60	39	60
求職者数	168	293	105	134	2	267	64	54	132

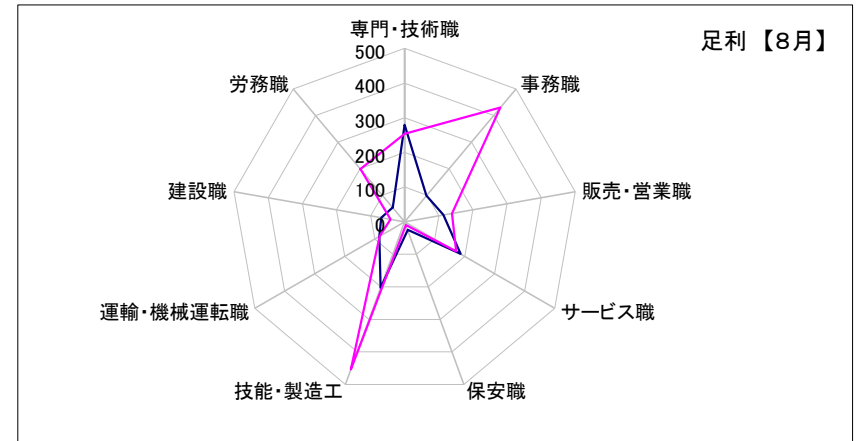
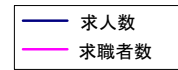
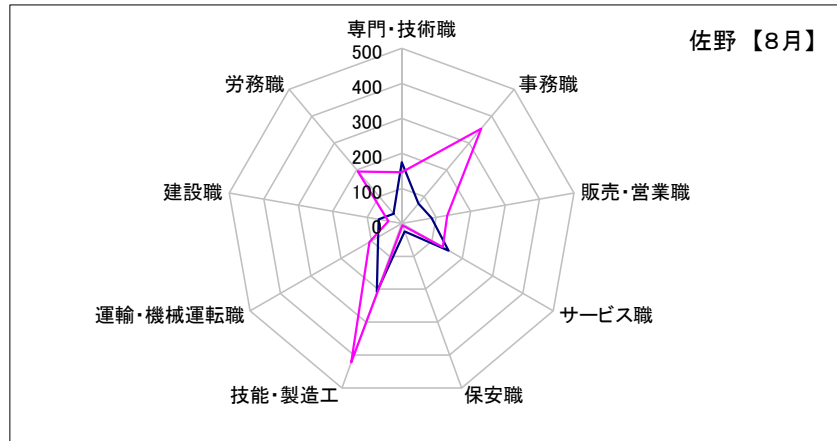
栃木									
	専門・技術職	事務職	販売・営業職	サービス職	保安職	技能・製造工	運輸・機械運転職	建設職	労務職
求人数	233	71	138	163	39	255	148	121	75
求職者数	235	488	186	132	9	416	118	41	249



求人・求職バランスシート【8月】

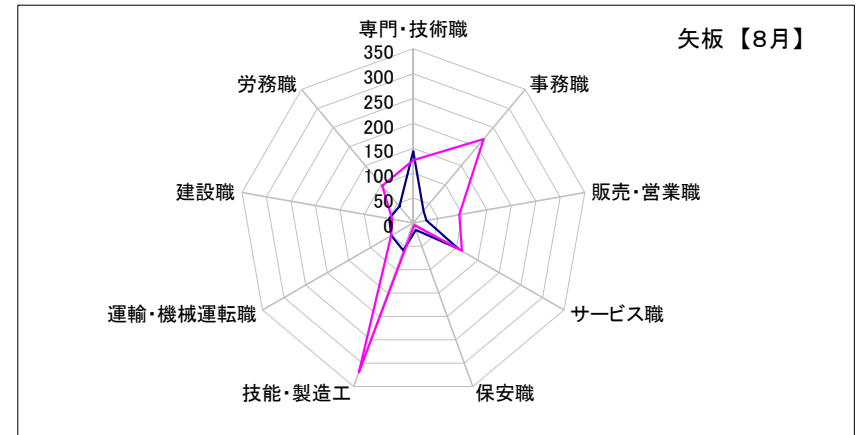
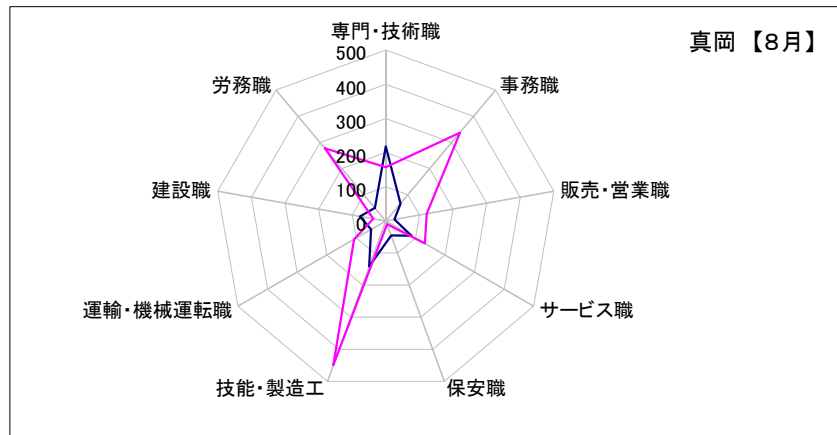
佐野									
	専門・技術職	事務職	販売・営業職	サービス職	保安職	技能・製造工	運輸・機械運転職	建設職	労務職
求人数	175	74	87	155	24	208	78	67	36
求職者数	146	353	132	136	6	423	106	39	194

足利									
	専門・技術職	事務職	販売・営業職	サービス職	保安職	技能・製造工	運輸・機械運転職	建設職	労務職
求人数	280	98	113	186	25	203	85	69	54
求職者数	254	430	139	171	10	454	84	42	199



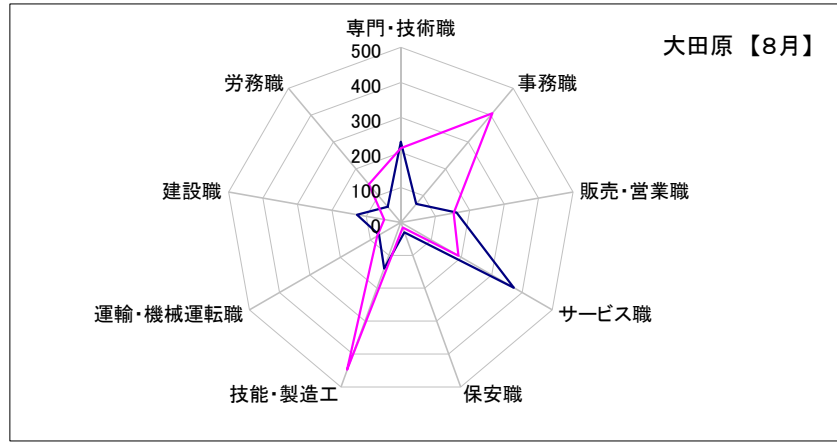
真岡									
	専門・技術職	事務職	販売・営業職	サービス職	保安職	技能・製造工	運輸・機械運転職	建設職	労務職
求人数	218	66	25	86	45	142	50	77	50
求職者数	157	338	122	132	10	449	107	37	278

矢板									
	専門・技術職	事務職	販売・営業職	サービス職	保安職	技能・製造工	運輸・機械運転職	建設職	労務職
求人数	144	32	27	104	15	59	51	49	43
求職者数	126	220	94	113	5	320	51	43	97

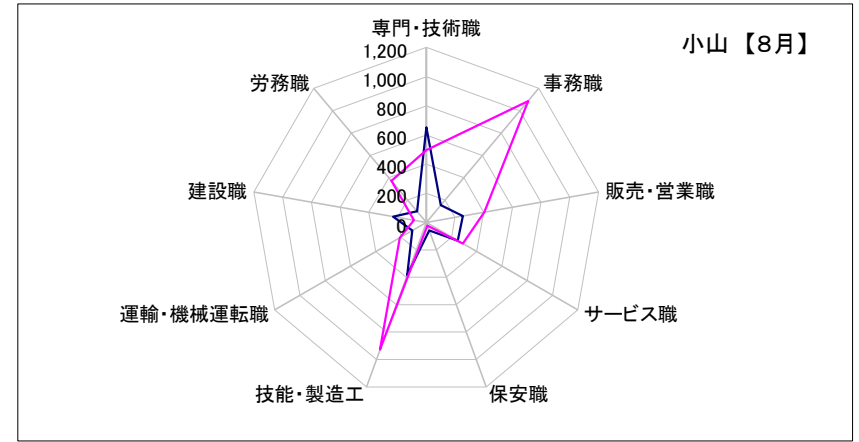


求人・求職バランスシート【8月】

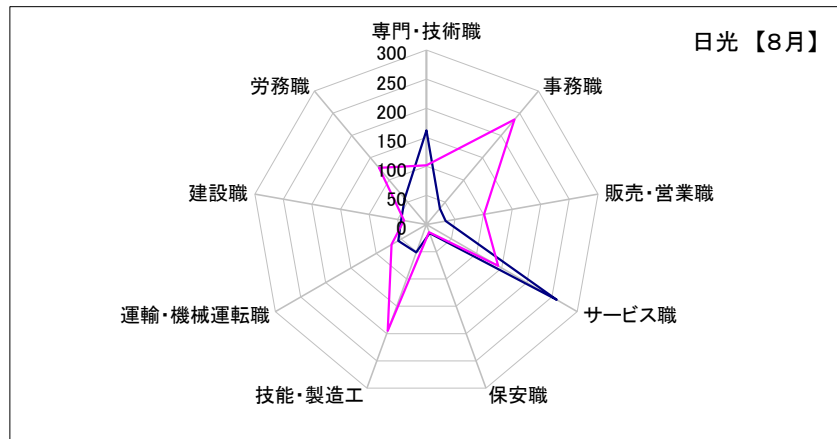
大田原									
	専門・技術職	事務職	販売・営業職	サービス職	保安職	技能・製造工	運輸・機械運転職	建設職	労務職
求人数	231	69	162	373	30	140	72	127	58
求職者数	212	407	153	190	16	448	78	48	142



小山									
	専門・技術職	事務職	販売・営業職	サービス職	保安職	技能・製造工	運輸・機械運転職	建設職	労務職
求人数	652	154	254	249	59	385	110	232	99
求職者数	497	1,087	405	290	23	927	210	86	372



日光									
	専門・技術職	事務職	販売・営業職	サービス職	保安職	技能・製造工	運輸・機械運転職	建設職	労務職
求人数	162	36	34	259	16	51	56	44	58
求職者数	102	236	101	143	14	195	69	39	127



黒磯									
	専門・技術職	事務職	販売・営業職	サービス職	保安職	技能・製造工	運輸・機械運転職	建設職	労務職
求人数	178	73	94	281	5	104	42	150	24
求職者数	114	237	103	137	12	267	66	50	160

