

求人・求職バランスシート（フルタイム）

2014年03月

	求 人		求 職						
			合計	～24歳	25歳～	35歳～	45歳～	55歳～	
合 計	有効求人数	20,548	有効求職者	25,691	3,662	7,269	5,900	4,604	4,256
	有効倍率	0.80	うち男	15,019	1,835	3,778	3,279	2,703	3,424
	新規倍率	1.05	うち女	10,647	1,826	3,483	2,612	1,898	828
専門・ 技術職	有効求人数	4,604	有効求職者	3,232	408	1,024	702	603	495
	有効倍率	1.42	うち男	1,726	182	490	358	313	383
	新規倍率	1.68	うち女	1,505	226	534	343	290	112
事 務 職	有効求人数	1,757	有効求職者	6,911	1,045	2,284	1,720	1,113	749
	有効倍率	0.25	うち男	2,019	242	540	402	320	515
	新規倍率	0.40	うち女	4,886	802	1,743	1,316	791	234
販売・ 営業職	有効求人数	2,400	有効求職者	2,211	411	669	477	343	311
	有効倍率	1.09	うち男	1,463	225	437	324	229	248
	新規倍率	1.21	うち女	747	186	232	152	114	63
サービ ス職	有効求人数	3,712	有効求職者	2,545	437	688	538	476	406
	有効倍率	1.46	うち男	1,102	167	276	245	187	227
	新規倍率	1.86	うち女	1,442	270	412	293	289	178
保 安 職	有効求人数	595	有効求職者	112	16	16	13	15	52
	有効倍率	5.31	うち男	107	14	15	13	14	51
	新規倍率	2.67	うち女	4	2	1	0	1	0
技能工・ 製造工	有効求人数	2,766	有効求職者	5,546	809	1,576	1,387	995	779
	有効倍率	0.50	うち男	4,207	583	1,197	1,051	712	664
	新規倍率	0.67	うち女	1,333	226	377	333	283	114
運輸・ 機械運 転職	有効求人数	1,598	有効求職者	1,201	45	186	282	334	354
	有効倍率	1.33	うち男	1,162	41	179	263	325	354
	新規倍率	1.81	うち女	38	4	7	18	9	0
建 設 職	有効求人数	1,695	有効求職者	547	97	132	103	86	129
	有効倍率	3.10	うち男	540	96	127	103	86	128
	新規倍率	3.94	うち女	6	1	5	0	0	0
労 務 職	有効求人数	1,194	有効求職者	2,699	282	520	553	532	812
	有効倍率	0.44	うち男	2,151	206	390	429	422	704
	新規倍率	0.82	うち女	541	76	125	123	109	108

(注) 「職業別」の合計には、管理職・農林漁業職・職業分類不能を含みます。
「有効求職」・「有効求人」は、その月に申し込まれた新規の「求職」あるいは「求人」に前月から繰り越された有効中の「求職」・「求人」をそれぞれ足したものです。
「有効倍率」は、有効求職者1人あたりの有効求人数を意味します。
「新規倍率」は、新規求職者1人あたりの新規求人数を意味します。

求人・求職バランスシート（フルタイム）【専門】

2014年03月

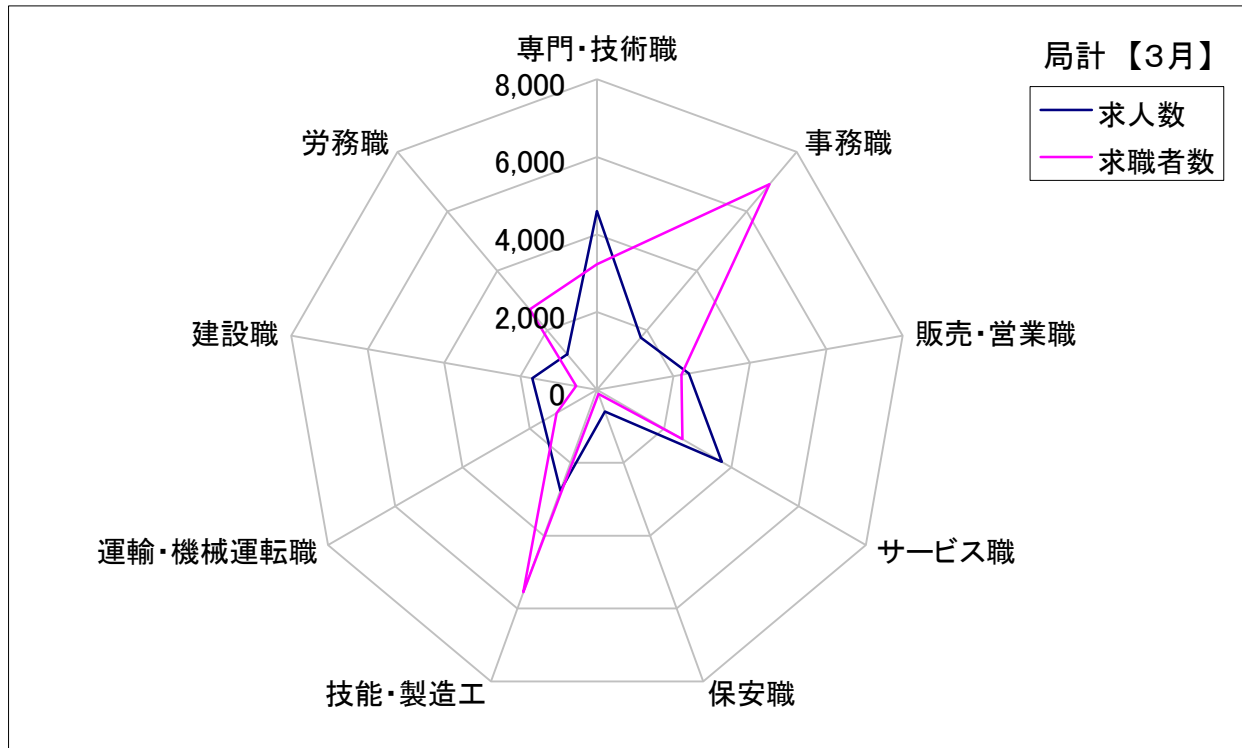
	求 人		求 職						
	有効求人数		合計	～24歳	25歳～	35歳～	45歳～	55歳～	
職業計	有効求人数	20,548	有効求職者	25,691	3,662	7,269	5,900	4,604	4,256
	有効倍率	0.80	うち女	10,647	1,826	3,483	2,612	1,898	828
専門・ 技術職計	有効求人数	4,604	有効求職者	3,232	408	1,024	702	603	495
	有効倍率	1.42	うち女	1,505	226	534	343	290	112
開発技術者	有効求人数	451	有効求職者	302	21	69	76	71	65
	有効倍率	1.49	うち女	16	2	6	5	3	0
製造技術者	有効求人数	171	有効求職者	327	47	82	63	58	77
	有効倍率	0.52	うち女	35	9	6	12	6	2
建築・土木 技術者等	有効求人数	665	有効求職者	166	12	31	28	38	57
	有効倍率	4.01	うち女	13	0	8	2	2	1
情報処理・ 通信技術者	有効求人数	307	有効求職者	255	31	90	64	46	24
	有効倍率	1.20	うち女	18	2	7	7	2	0
その他の 技術者 (安全衛生等)	有効求人数	17	有効求職者	50	3	12	9	12	14
	有効倍率	0.34	うち女	2	1	0	1	0	0
医師、 薬剤師等	有効求人数	360	有効求職者	19	9	5	3	2	0
	有効倍率	18.95	うち女	16	9	5	1	1	0
保健師、 看護師等	有効求人数	1,029	有効求職者	372	17	109	108	100	38
	有効倍率	2.77	うち女	344	17	96	102	95	34
医療技術者	有効求人数	270	有効求職者	114	21	59	19	7	8
	有効倍率	2.37	うち女	86	17	45	13	7	4
その他の 保険医療 (栄養士等)	有効求人数	251	有効求職者	243	56	80	42	28	37
	有効倍率	1.03	うち女	163	41	62	31	15	14
社会福祉 専門職	有効求人数	690	有効求職者	570	69	222	120	118	41
	有効倍率	1.21	うち女	437	57	174	86	96	24
その他の 専門職	有効求人数	310	有効求職者	601	71	166	133	109	122
	有効倍率	0.52	うち女	272	40	75	68	58	31

(注) 「職業計」は、全職業のフルタイムの合計です。
「有効求職」・「有効求人」は、その月に申し込まれた新規の「求職」あるいは「求人」に前月から繰り越された有効中の「求職」・「求人」をそれぞれ足したものです。
「有効倍率」は、有効求職者1人あたりの有効求人 の数を意味します。

求人・求職バランスシート【3月】

局 計

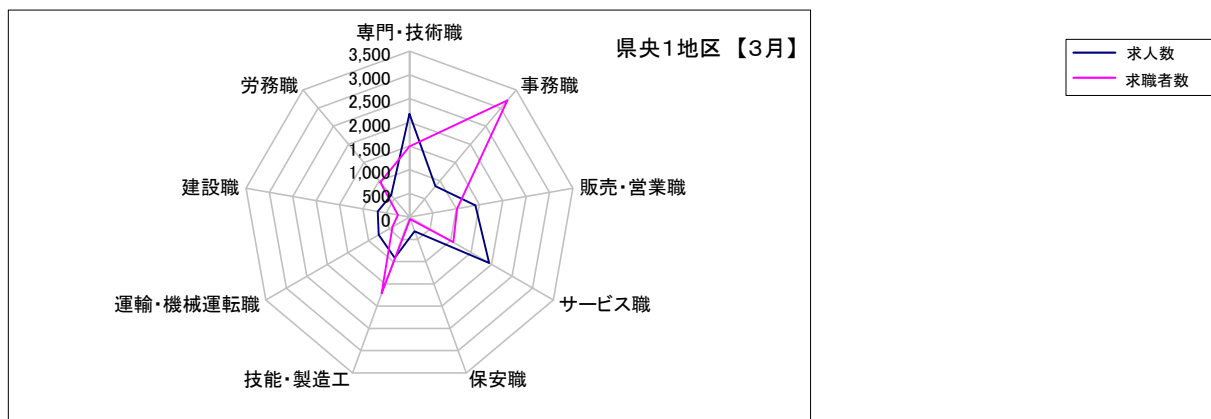
	専門・技術職	事務職	販売・営業職	サービス職	保安職	技能・製造工	運輸・機械運転職	建設職	労務職
求 人 数	4,604	1,757	2,400	3,712	595	2,766	1,598	1,695	1,194
求 職 者 数	3,232	6,911	2,211	2,545	112	5,546	1,201	547	2,699



求人・求職バランスシート【3月】

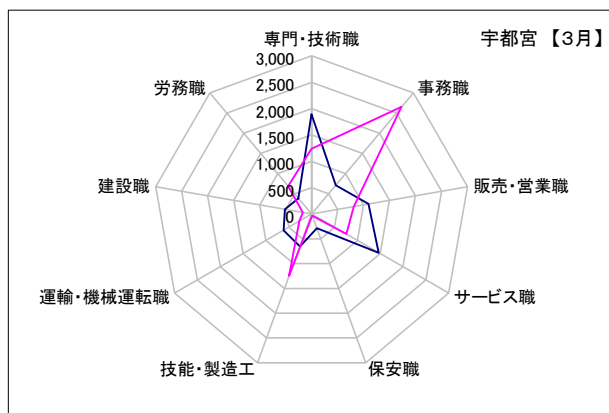
県央1地区

	専門・技術職	事務職	販売・営業職	サービス職	保安職	技能・製造工	運輸・機械運転職	建設職	労務職
求人数	2,175	851	1,410	1,941	320	920	753	680	599
求職者数	1,489	3,209	1,018	1,066	44	1,713	415	249	957



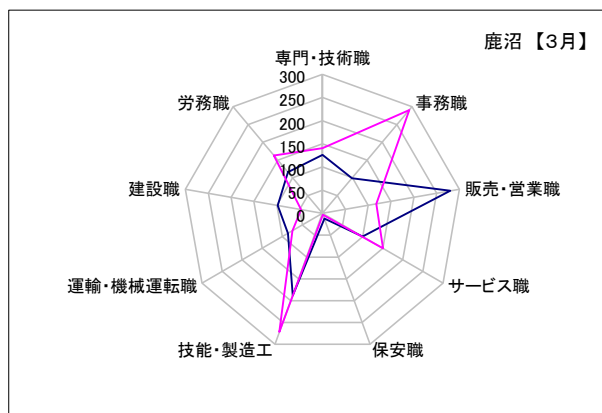
宇都宮

	専門・技術職	事務職	販売・営業職	サービス職	保安職	技能・製造工	運輸・機械運転職	建設職	労務職
求人数	1,894	710	1,097	1,466	286	653	616	513	389
求職者数	1,237	2,652	813	759	32	1,246	272	168	692



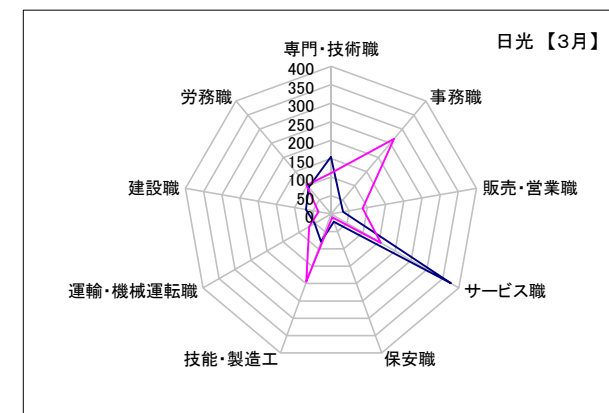
鹿沼

	専門・技術職	事務職	販売・営業職	サービス職	保安職	技能・製造工	運輸・機械運転職	建設職	労務職
求人数	126	99	280	100	12	188	86	98	116
求職者数	141	291	118	151	3	272	75	47	163



日光

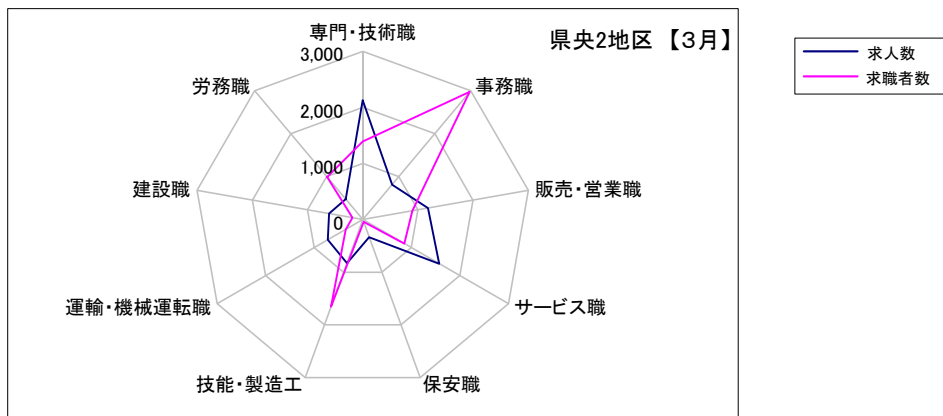
	専門・技術職	事務職	販売・営業職	サービス職	保安職	技能・製造工	運輸・機械運転職	建設職	労務職
求人数	155	42	33	375	22	79	51	69	94
求職者数	111	266	87	156	9	195	68	34	102



求人・求職バランスシート【3月】

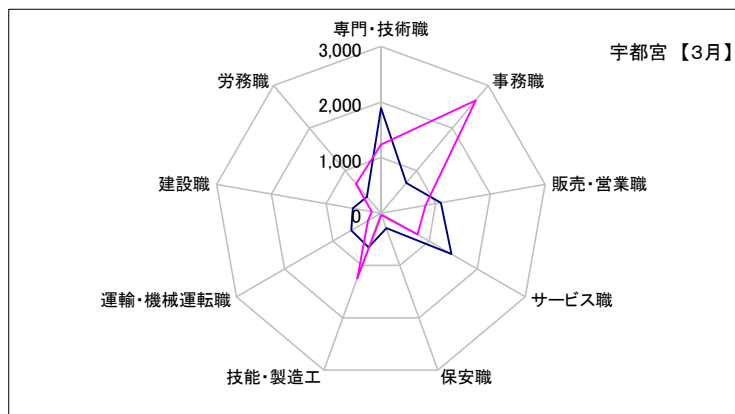
県央2地区

	専門・技術職	事務職	販売・営業職	サービス職	保安職	技能・製造工	運輸・機械運転職	建設職	労務職
求人数	2,131	814	1,180	1,574	336	827	721	608	473
求職者数	1,392	2,971	899	858	42	1,654	353	188	987



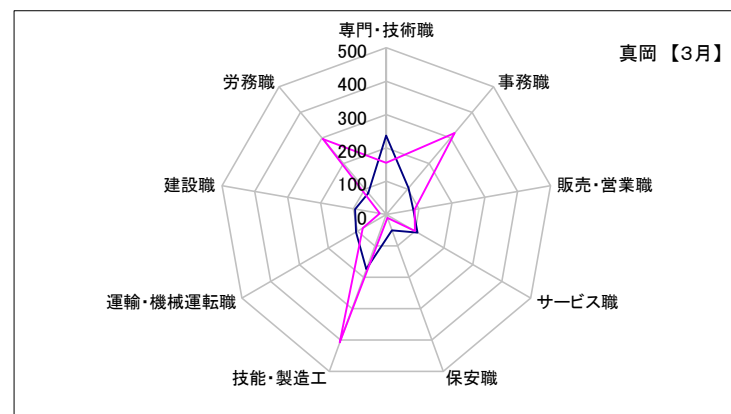
宇都宮

	専門・技術職	事務職	販売・営業職	サービス職	保安職	技能・製造工	運輸・機械運転職	建設職	労務職
求人数	1,894	710	1,097	1,466	286	653	616	513	389
求職者数	1,237	2,652	813	759	32	1,246	272	168	692



真岡

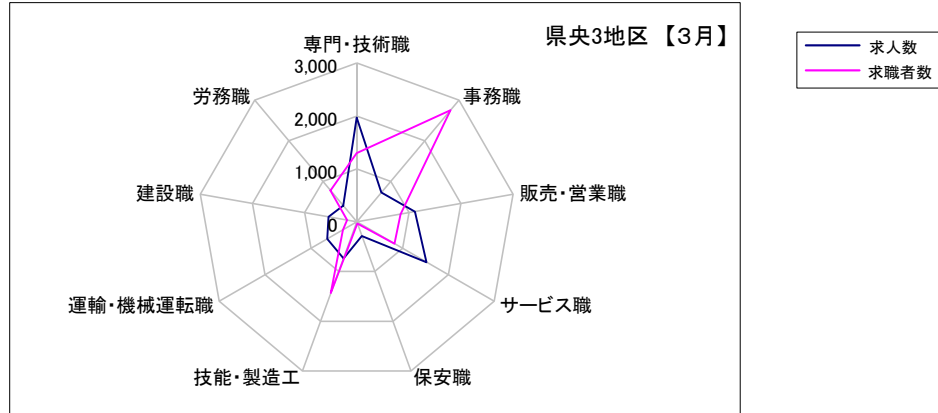
	専門・技術職	事務職	販売・営業職	サービス職	保安職	技能・製造工	運輸・機械運転職	建設職	労務職
求人数	237	104	83	108	50	174	105	95	84
求職者数	155	319	86	99	10	408	81	20	295



求人・求職バランスシート【3月】

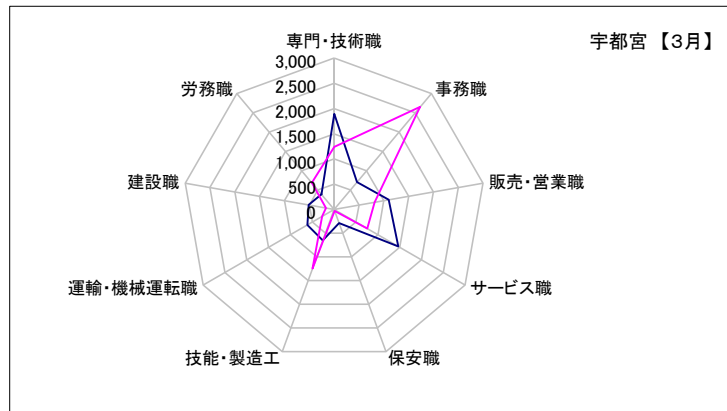
県央3地区

	専門・技術職	事務職	販売・営業職	サービス職	保安職	技能・製造工	運輸・機械運転職	建設職	労務職
求人数	1,973	726	1,118	1,523	286	737	642	541	402
求職者数	1,297	2,757	840	824	35	1,434	304	185	775



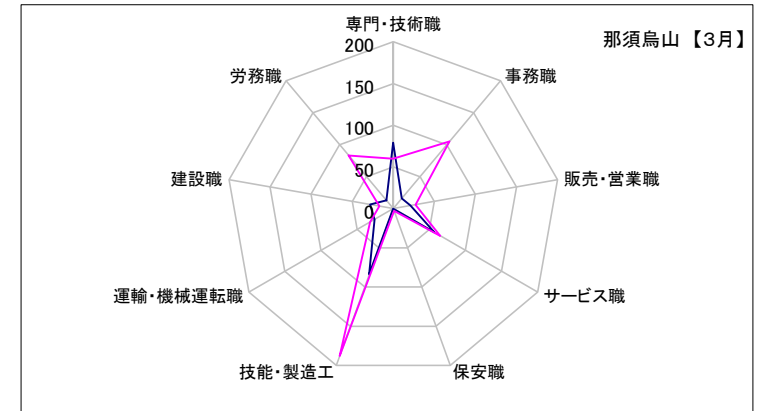
宇都宮

	専門・技術職	事務職	販売・営業職	サービス職	保安職	技能・製造工	運輸・機械運転職	建設職	労務職
求人数	1,894	710	1,097	1,466	286	653	616	513	389
求職者数	1,237	2,652	813	759	32	1,246	272	168	692



那須烏山

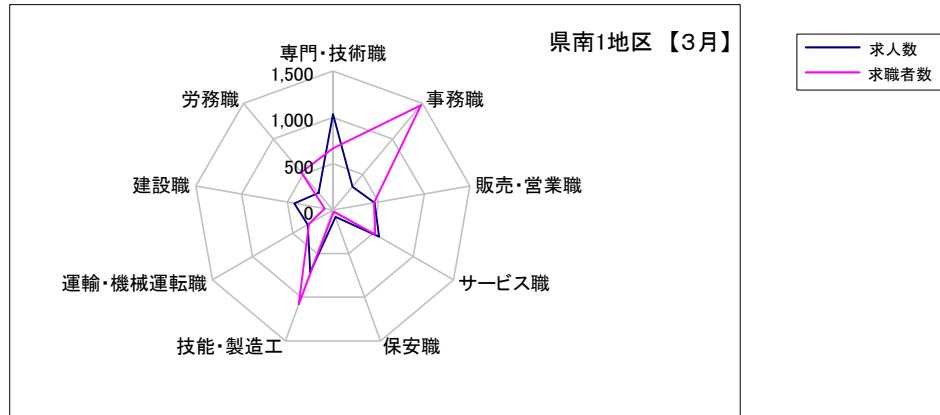
	専門・技術職	事務職	販売・営業職	サービス職	保安職	技能・製造工	運輸・機械運転職	建設職	労務職
求人数	79	16	21	57	0	84	26	28	13
求職者数	60	105	27	65	3	188	32	17	83



求人・求職バランスシート【3月】

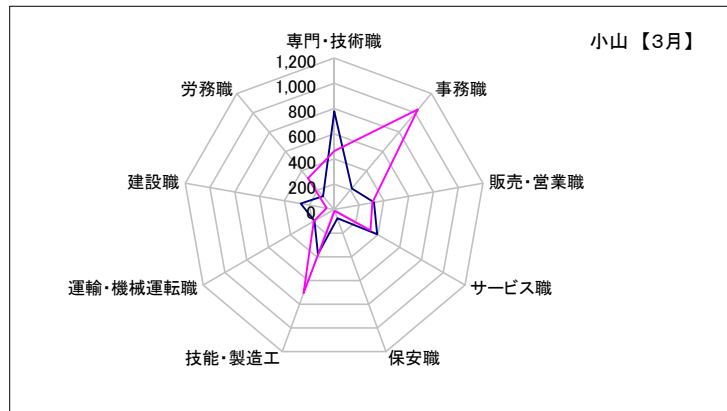
県南1地区

	専門・技術職	事務職	販売・営業職	サービス職	保安職	技能・製造工	運輸・機械運転職	建設職	労務職
求人数	1,036	328	456	574	79	713	315	422	242
求職者数	666	1,478	448	527	20	1,080	298	91	532



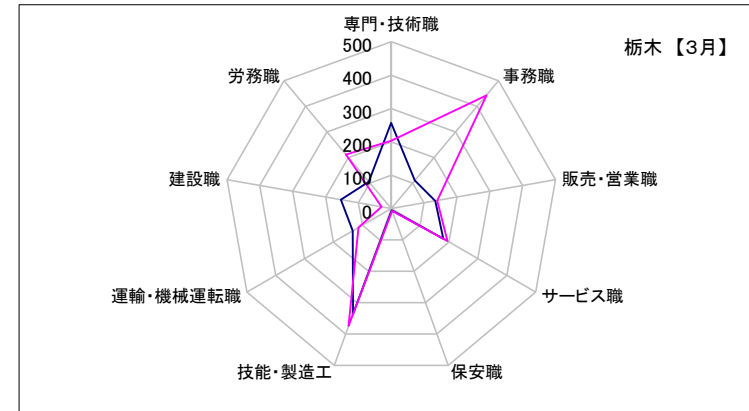
小山

	専門・技術職	事務職	販売・営業職	サービス職	保安職	技能・製造工	運輸・機械運転職	建設職	労務職
求人数	779	218	322	394	74	377	182	269	137
求職者数	463	1,034	308	332	13	706	185	61	321



栃木

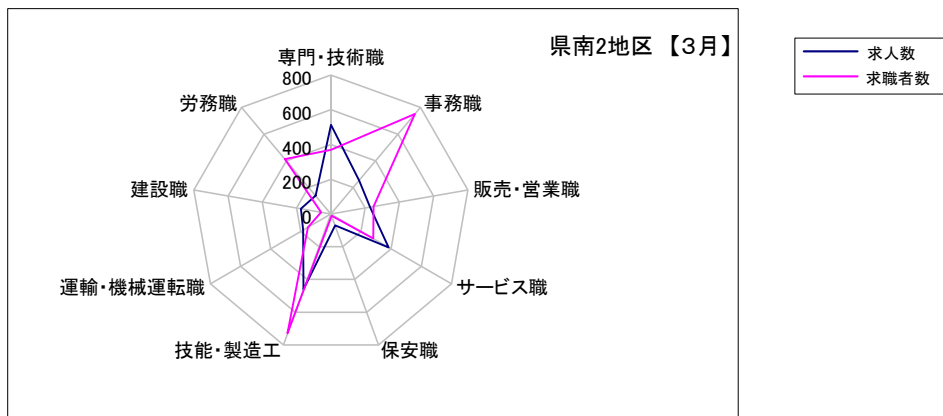
	専門・技術職	事務職	販売・営業職	サービス職	保安職	技能・製造工	運輸・機械運転職	建設職	労務職
求人数	257	110	134	180	5	336	133	153	105
求職者数	203	444	140	195	7	374	113	30	211



求人・求職バランスシート【3月】

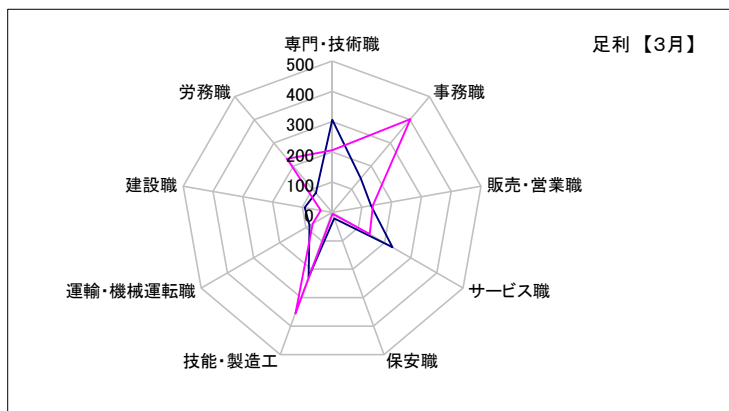
県南2地区

	専門・技術職	事務職	販売・営業職	サービス職	保安職	技能・製造工	運輸・機械運転職	建設職	労務職
求人数	514	252	228	384	70	461	185	175	138
求職者数	370	752	249	282	11	729	153	58	412



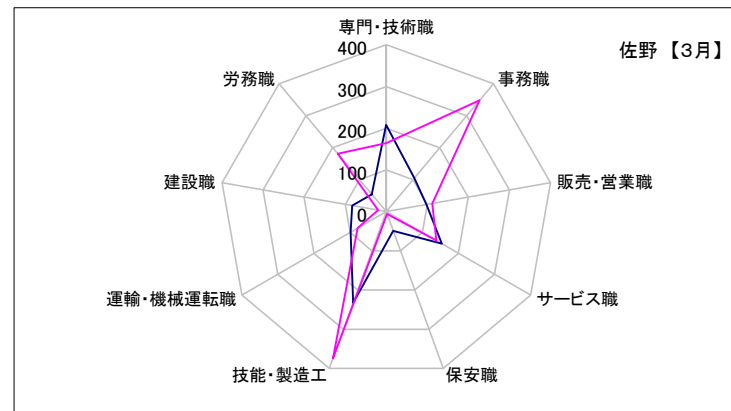
足利

	専門・技術職	事務職	販売・営業職	サービス職	保安職	技能・製造工	運輸・機械運転職	建設職	労務職
求人数	306	147	130	230	21	228	86	92	84
求職者数	206	403	137	143	5	355	74	38	231



佐野

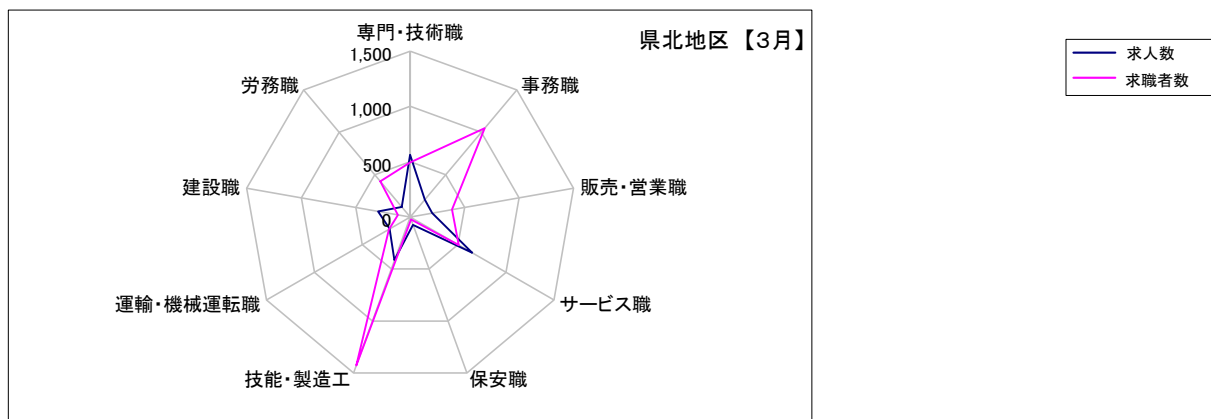
	専門・技術職	事務職	販売・営業職	サービス職	保安職	技能・製造工	運輸・機械運転職	建設職	労務職
求人数	208	105	98	154	49	233	99	83	54
求職者数	164	349	112	139	6	374	79	20	181



求人・求職バランスシート【3月】

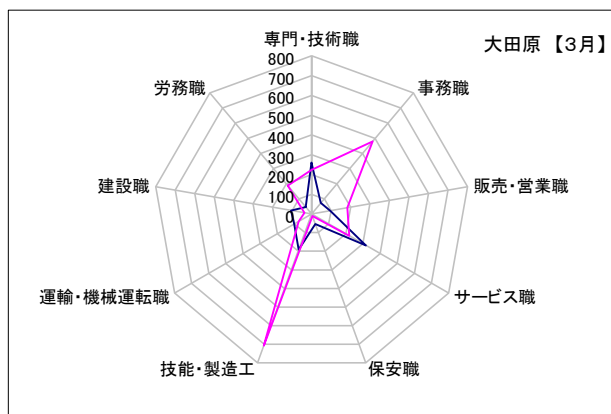
県北地区

	専門・技術職	事務職	販売・営業職	サービス職	保安職	技能・製造工	運輸・機械運転職	建設職	労務職
求人数	563	206	202	648	76	414	214	295	118
求職者数	492	1,048	383	506	24	1,428	222	112	420



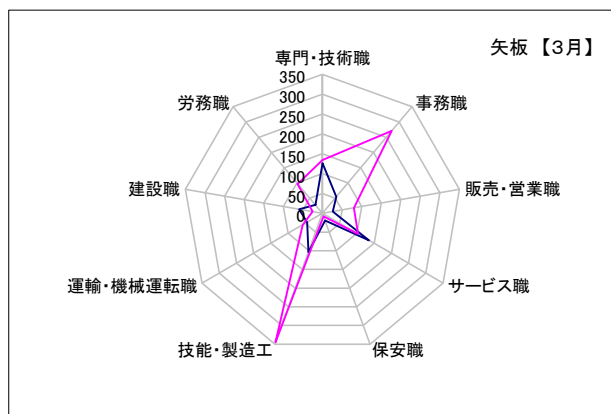
大田原

	専門・技術職	事務職	販売・営業職	サービス職	保安職	技能・製造工	運輸・機械運転職	建設職	労務職
求人数	261	73	96	317	53	191	101	106	47
求職者数	223	479	183	220	10	708	76	37	187



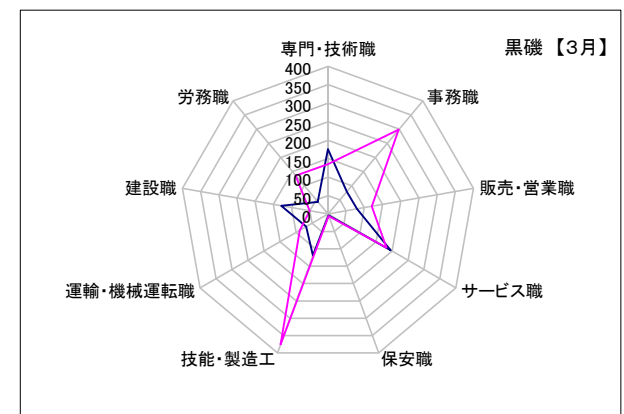
矢板

	専門・技術職	事務職	販売・営業職	サービス職	保安職	技能・製造工	運輸・機械運転職	建設職	労務職
求人数	126	54	26	135	19	104	45	60	28
求職者数	134	271	80	103	8	345	58	25	97



黒磯

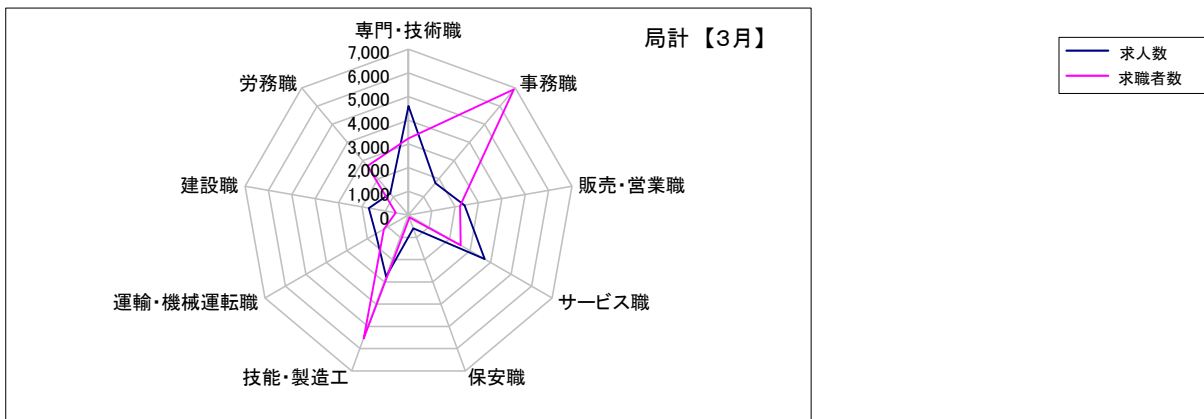
	専門・技術職	事務職	販売・営業職	サービス職	保安職	技能・製造工	運輸・機械運転職	建設職	労務職
求人数	176	79	80	196	4	119	68	129	43
求職者数	135	298	120	183	6	375	88	50	136



求人・求職バランスシート【3月】

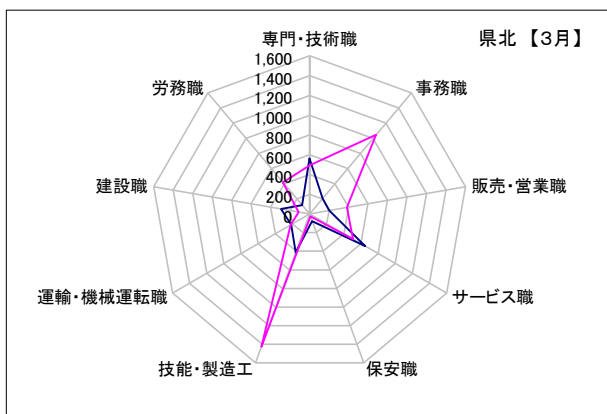
局計

	専門・技術職	事務職	販売・営業職	サービス職	保安職	技能・製造工	運輸・機械運転職	建設職	労務職
求人数	4,604	1,757	2,400	3,712	595	2,766	1,598	1,695	1,194
求職者数	3,232	6,911	2,211	2,545	112	5,546	1,201	547	2,699



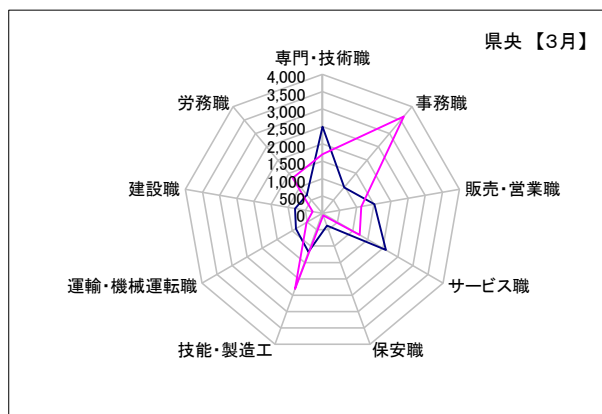
県北 《矢板・大田原・黒磯》

	専門・技術職	事務職	販売・営業職	サービス職	保安職	技能・製造工	運輸・機械運転職	建設職	労務職
求人数	563	206	202	648	76	414	214	295	118
求職者数	492	1,048	383	506	24	1,428	222	112	420



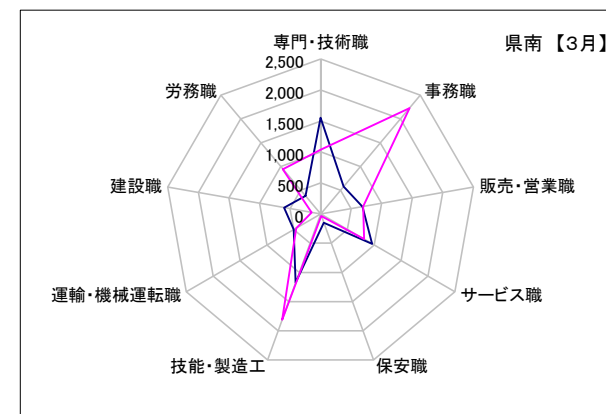
県央 《宇都宮・那須烏山・鹿沼・真岡・日光》

	専門・技術職	事務職	販売・営業職	サービス職	保安職	技能・製造工	運輸・機械運転職	建設職	労務職
求人数	2,491	971	1,514	2,106	370	1,178	884	803	696
求職者数	1,704	3,633	1,131	1,230	57	2,309	528	286	1,335



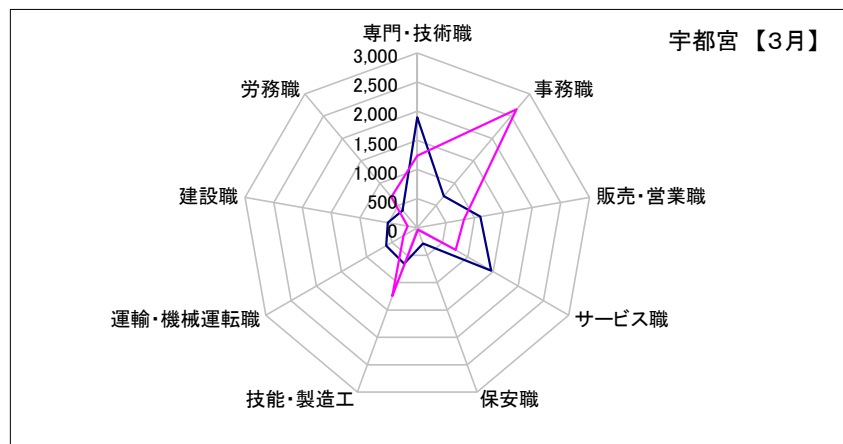
県南 《栃木・佐野・足利・小山》

	専門・技術職	事務職	販売・営業職	サービス職	保安職	技能・製造工	運輸・機械運転職	建設職	労務職
求人数	1,550	580	684	958	149	1,174	500	597	380
求職者数	1,036	2,230	697	809	31	1,809	451	149	944

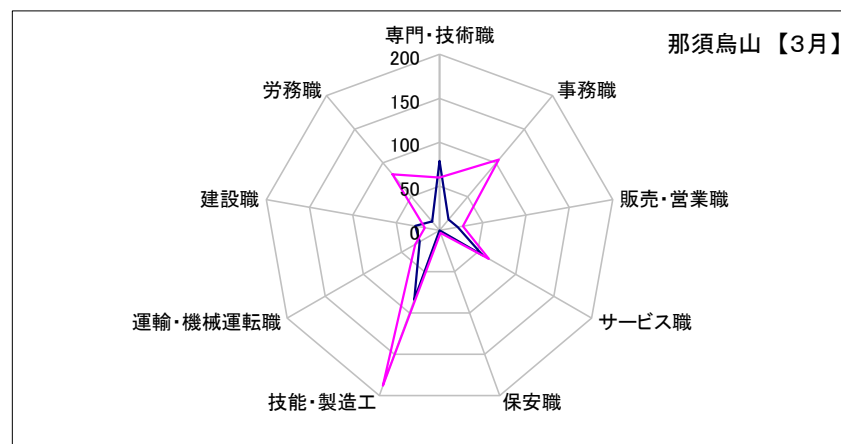


求人・求職バランスシート【3月】

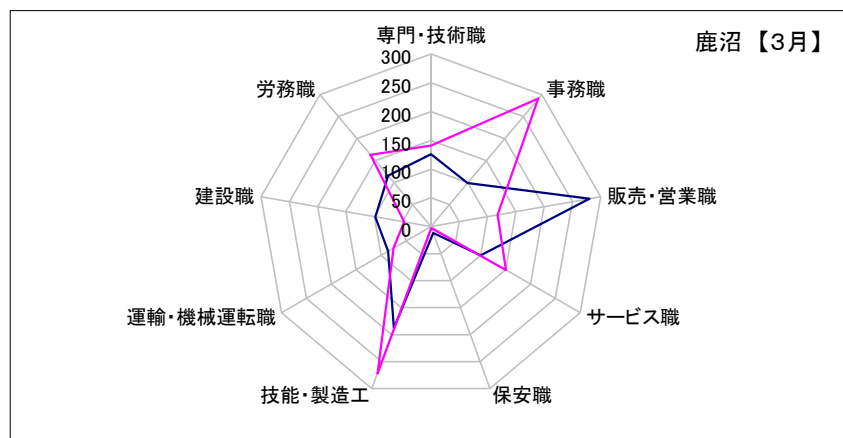
宇都宮									
	専門・技術職	事務職	販売・営業職	サービス職	保安職	技能・製造工	運輸・機械運転職	建設職	労務職
求人数	1,894	710	1,097	1,466	286	653	616	513	389
求職者数	1,237	2,652	813	759	32	1,246	272	168	692



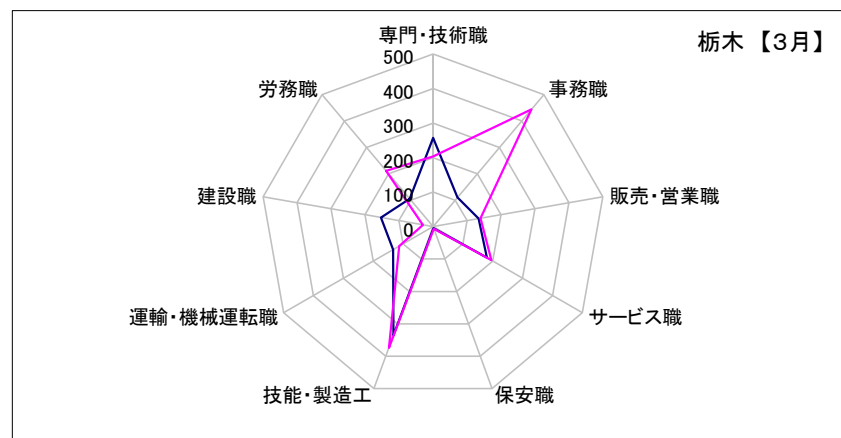
那須烏山									
	専門・技術職	事務職	販売・営業職	サービス職	保安職	技能・製造工	運輸・機械運転職	建設職	労務職
求人数	79	16	21	57	0	84	26	28	13
求職者数	60	105	27	65	3	188	32	17	83



鹿沼									
	専門・技術職	事務職	販売・営業職	サービス職	保安職	技能・製造工	運輸・機械運転職	建設職	労務職
求人数	126	99	280	100	12	188	86	98	116
求職者数	141	291	118	151	3	272	75	47	163

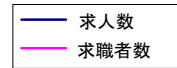
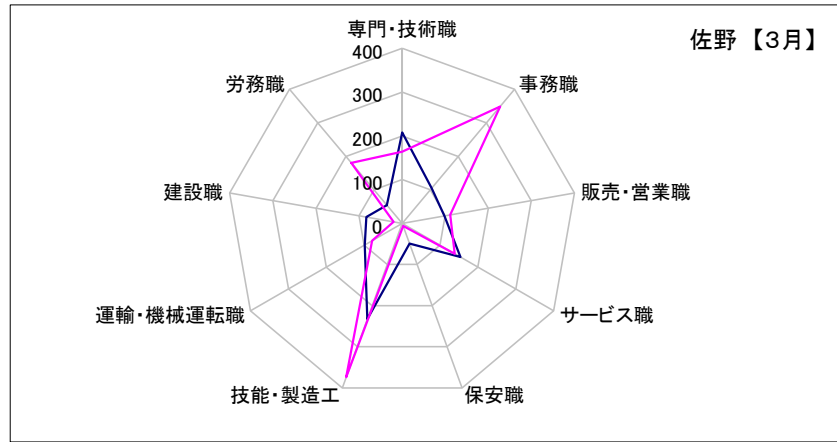


栃木									
	専門・技術職	事務職	販売・営業職	サービス職	保安職	技能・製造工	運輸・機械運転職	建設職	労務職
求人数	257	110	134	180	5	336	133	153	105
求職者数	203	444	140	195	7	374	113	30	211

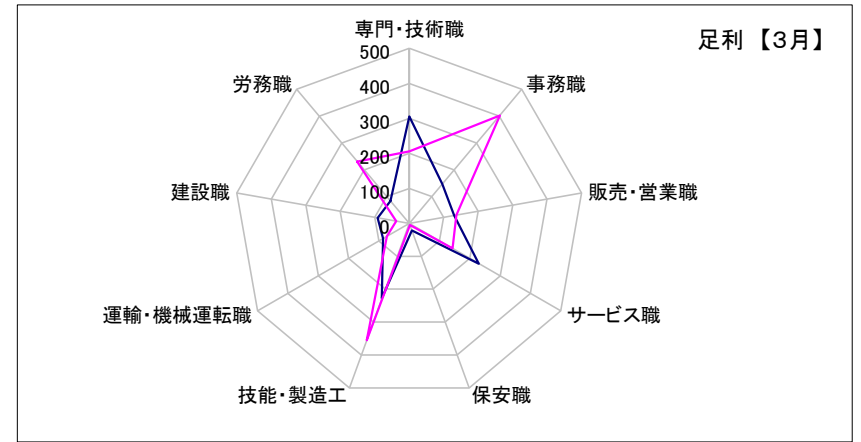


求人・求職バランスシート【3月】

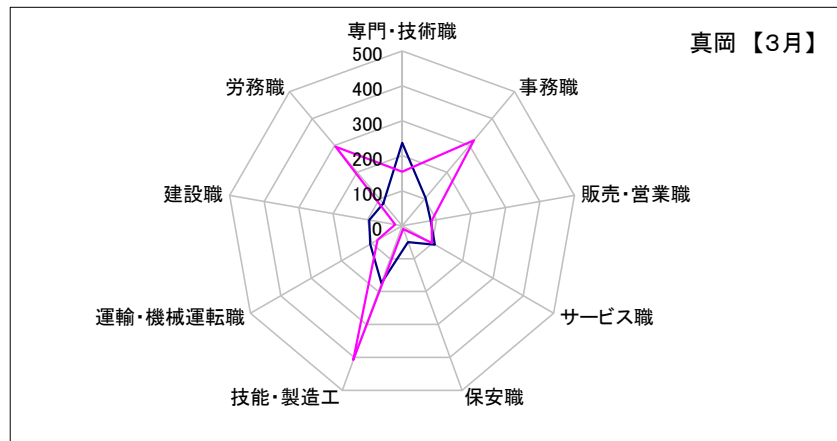
佐野	専門・技術職	事務職	販売・営業職	サービス職	保安職	技能・製造工	運輸・機械運転職	建設職	労務職
求人数	208	105	98	154	49	233	99	83	54
求職者数	164	349	112	139	6	374	79	20	181



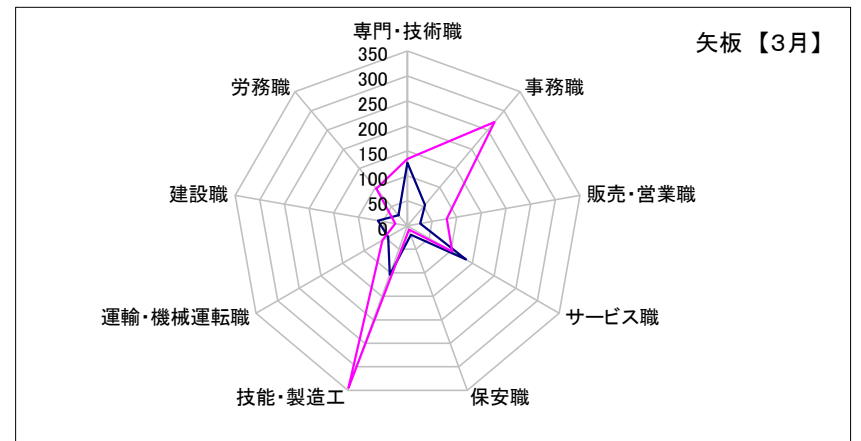
足利	専門・技術職	事務職	販売・営業職	サービス職	保安職	技能・製造工	運輸・機械運転職	建設職	労務職
求人数	306	147	130	230	21	228	86	92	84
求職者数	206	403	137	143	5	355	74	38	231



真岡	専門・技術職	事務職	販売・営業職	サービス職	保安職	技能・製造工	運輸・機械運転職	建設職	労務職
求人数	237	104	83	108	50	174	105	95	84
求職者数	155	319	86	99	10	408	81	20	295

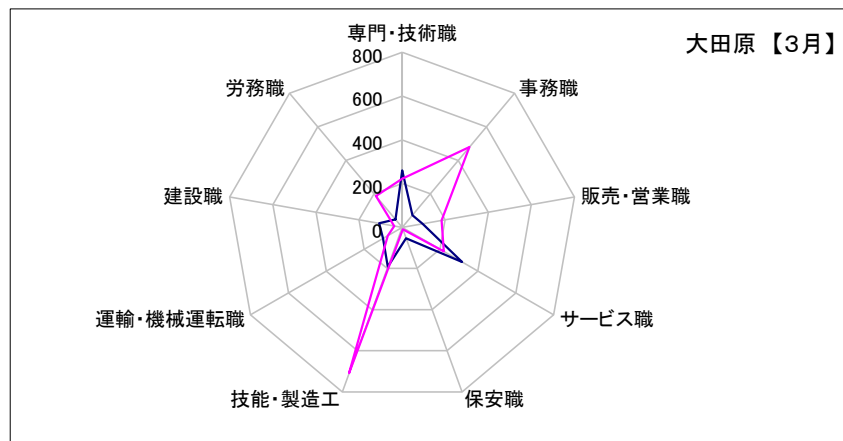


矢板	専門・技術職	事務職	販売・営業職	サービス職	保安職	技能・製造工	運輸・機械運転職	建設職	労務職
求人数	126	54	26	135	19	104	45	60	28
求職者数	134	271	80	103	8	345	58	25	97

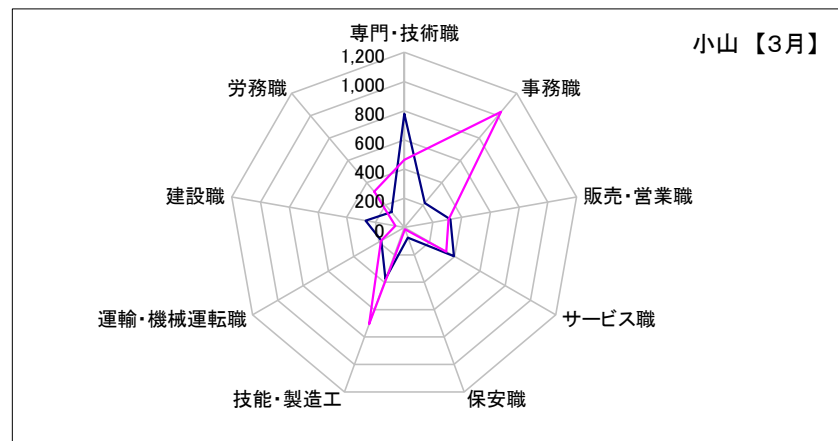


求人・求職バランスシート【3月】

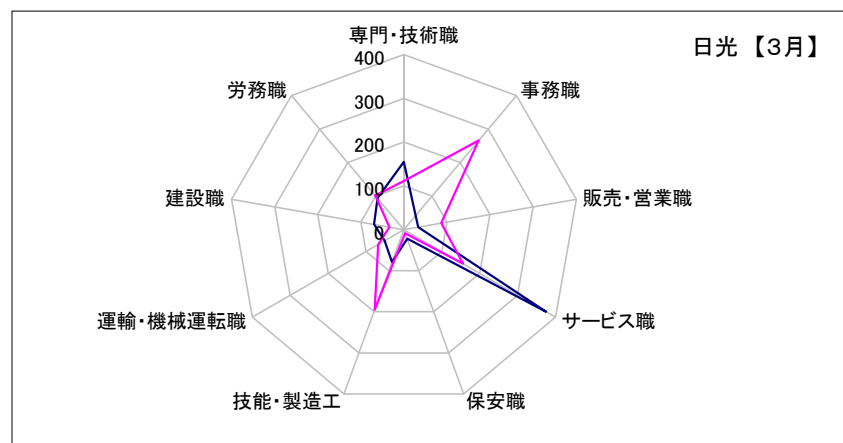
大田原	専門・技術職	事務職	販売・営業職	サービス職	保安職	技能・製造工	運輸・機械運転職	建設職	労務職
求人数	261	73	96	317	53	191	101	106	47
求職者数	223	479	183	220	10	708	76	37	187



小山	専門・技術職	事務職	販売・営業職	サービス職	保安職	技能・製造工	運輸・機械運転職	建設職	労務職
求人数	779	218	322	394	74	377	182	269	137
求職者数	463	1,034	308	332	13	706	185	61	321



日光	専門・技術職	事務職	販売・営業職	サービス職	保安職	技能・製造工	運輸・機械運転職	建設職	労務職
求人数	155	42	33	375	22	79	51	69	94
求職者数	111	266	87	156	9	195	68	34	102



黒磯	専門・技術職	事務職	販売・営業職	サービス職	保安職	技能・製造工	運輸・機械運転職	建設職	労務職
求人数	176	79	80	196	4	119	68	129	43
求職者数	135	298	120	183	6	375	88	50	136

