

# 求人・求職バランスシート（フルタイム）

2014年01月

	求 人		求 職						
			合計	～24歳	25歳～	35歳～	45歳～	55歳～	
合 計	有効求人数	19,796	有効求職者	23,101	3,108	6,518	5,296	4,119	4,060
	有効倍率	0.86	うち男	13,781	1,575	3,411	3,028	2,524	3,243
	新規倍率	1.24	うち女	9,297	1,531	3,102	2,259	1,590	815
専門・ 技術職	有効求人数	4,604	有効求職者	2,904	335	924	668	510	467
	有効倍率	1.59	うち男	1,588	158	434	353	284	359
	新規倍率	2.14	うち女	1,314	177	490	313	226	108
事 務 職	有効求人数	1,519	有効求職者	6,122	907	2,161	1,440	903	711
	有効倍率	0.25	うち男	1,828	218	513	335	280	482
	新規倍率	0.45	うち女	4,288	689	1,648	1,102	620	229
販売・ 営業職	有効求人数	2,397	有効求職者	2,031	349	609	447	335	291
	有効倍率	1.18	うち男	1,374	187	414	316	224	233
	新規倍率	1.49	うち女	657	162	195	131	111	58
サービス職	有効求人数	3,503	有効求職者	2,299	361	609	542	417	370
	有効倍率	1.52	うち男	999	118	270	237	168	206
	新規倍率	1.96	うち女	1,296	242	338	305	248	163
保 安 職	有効求人数	579	有効求職者	113	10	14	8	22	59
	有効倍率	5.12	うち男	106	8	13	7	21	57
	新規倍率	9.55	うち女	6	2	1	1	1	1
技能工・ 製造工	有効求人数	2,712	有効求職者	4,946	692	1,345	1,236	925	748
	有効倍率	0.55	うち男	3,873	534	1,057	963	684	635
	新規倍率	0.76	うち女	1,071	158	288	271	241	113
運輸・ 機械運転職	有効求人数	1,546	有効求職者	1,072	35	144	231	304	358
	有効倍率	1.44	うち男	1,042	33	139	218	295	357
	新規倍率	1.85	うち女	30	2	5	13	9	1
建 設 職	有効求人数	1,704	有効求職者	525	86	110	103	86	140
	有効倍率	3.25	うち男	517	83	106	102	86	140
	新規倍率	3.72	うち女	7	2	4	1	0	0
労 務 職	有効求人数	1,023	有効求職者	2,535	245	471	529	512	778
	有効倍率	0.40	うち男	2,015	181	364	428	390	652
	新規倍率	0.93	うち女	514	64	103	100	121	126

(注) 「職業別」の合計には、管理職・農林漁業職・職業分類不能を含みます。  
「有効求職」・「有効求人」は、その月に申し込まれた新規の「求職」あるいは「求人」に前月から繰り越された有効中の「求職」・「求人」をそれぞれ足したものです。  
「有効倍率」は、有効求職者1人あたりの有効求人数を意味します。  
「新規倍率」は、新規求職者1人あたりの新規求人数を意味します。

# 求人・求職バランスシート（フルタイム）【専門】

2014年01月

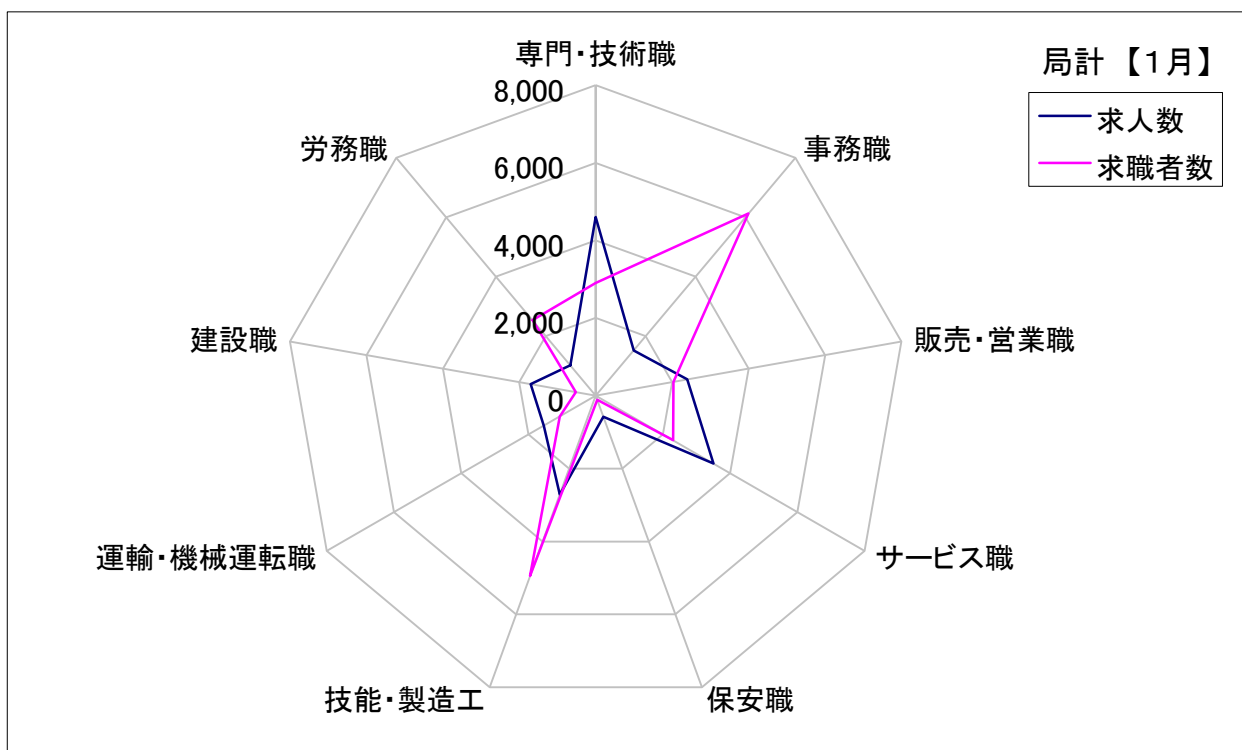
	求 人		求 職						
			合計	～24歳	25歳～	35歳～	45歳～	55歳～	
職 業 計	有効求人数	19,796	有効求職者	23,101	3,108	6,518	5,296	4,119	4,060
	有効倍率	0.86	うち女	9,297	1,531	3,102	2,259	1,590	815
専 門 ・ 技 術 職 計	有効求人数	4,604	有効求職者	2,904	335	924	668	510	467
	有効倍率	1.59	うち女	1,314	177	490	313	226	108
開 発 技 術 者	有効求人数	452	有効求職者	308	27	56	78	81	66
	有効倍率	1.47	うち女	17	1	7	7	1	1
製 造 技 術 者	有効求人数	175	有効求職者	318	43	91	61	44	79
	有効倍率	0.55	うち女	28	6	10	8	3	1
建 築 ・ 土 木 技 術 者 等	有効求人数	665	有効求職者	152	12	26	28	23	63
	有効倍率	4.38	うち女	8	0	3	3	0	2
情 報 処 理 ・ 通 信 技 術 者	有効求人数	268	有効求職者	250	22	91	67	37	33
	有効倍率	1.07	うち女	16	2	7	7	0	0
そ の 他 の 技 術 者 (安全衛生等)	有効求人数	14	有効求職者	54	1	10	6	17	20
	有効倍率	0.26	うち女	1	0	0	0	1	0
医 師、 薬 剤 師 等	有効求人数	363	有効求職者	22	2	9	4	5	2
	有効倍率	16.50	うち女	16	2	7	4	1	2
保 健 師、 看 護 師 等	有効求人数	1,017	有効求職者	353	11	88	113	98	43
	有効倍率	2.88	うち女	322	10	83	102	93	34
医 療 技 術 者	有効求人数	275	有効求職者	95	11	48	24	6	6
	有効倍率	2.89	うち女	72	10	39	15	6	2
そ の 他 の 保 険 医 療 (栄養士等)	有効求人数	229	有効求職者	247	63	74	44	27	39
	有効倍率	0.93	うち女	175	50	62	32	13	18
社 会 福 祉 専 門 職	有効求人数	673	有効求職者	485	65	199	101	84	36
	有効倍率	1.39	うち女	375	54	153	70	70	28
そ の 他 の 専 門 職	有効求人数	399	有効求職者	433	49	134	103	80	67
	有効倍率	0.92	うち女	197	26	68	50	35	18

(注) 「職業計」は、全職業のフルタイムの合計です。  
「有効求職」・「有効求人」は、その月に申し込まれた新規の「求職」あるいは「求人」に前月から繰り越された有効中の「求職」・「求人」をそれぞれ足したものです。  
「有効倍率」は、有効求職者1人あたりの有効求人 の数を意味します。

## 求人・求職バランスシート【1月】

局 計

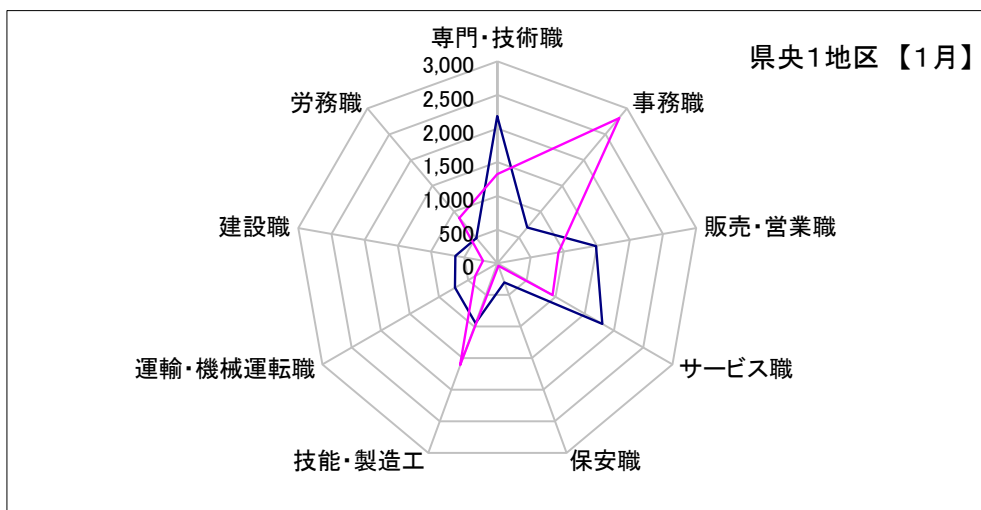
	専門・技術職	事務職	販売・営業職	サービス職	保安職	技能・製造工	運輸・機械運転職	建設職	労務職
求 人 数	4,604	1,519	2,397	3,503	579	2,712	1,546	1,704	1,023
求 職 者 数	2,904	6,122	2,031	2,299	113	4,946	1,072	525	2,535



## 求人・求職バランスシート【1月】

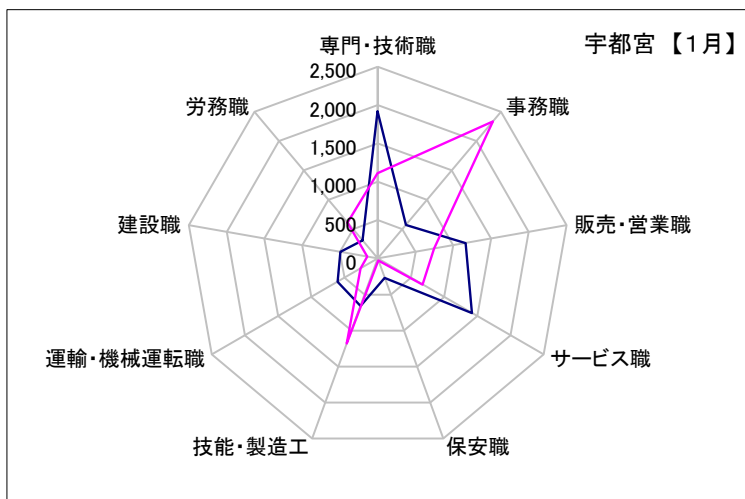
### 県央1地区

	専門・技術職	事務職	販売・営業職	サービス職	保安職	技能・製造工	運輸・機械運転職	建設職	労務職
求人数	2,184	692	1,486	1,801	300	945	724	635	487
求職者数	1,322	2,816	923	948	43	1,610	383	216	875



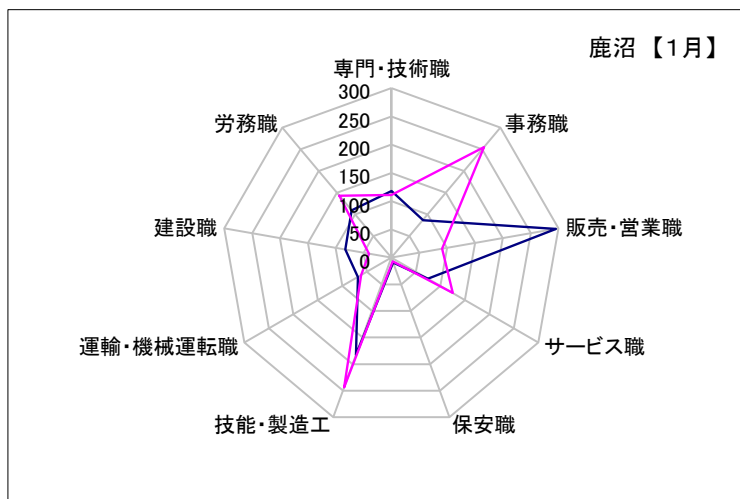
### 宇都宮

	専門・技術職	事務職	販売・営業職	サービス職	保安職	技能・製造工	運輸・機械運転職	建設職	労務職
求人数	1,921	573	1,162	1,420	269	659	606	495	312
求職者数	1,112	2,336	747	678	29	1,181	258	137	614



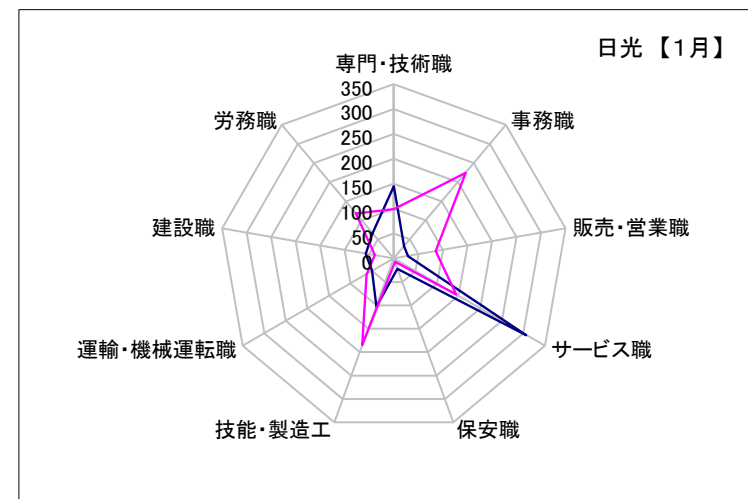
### 鹿沼

	専門・技術職	事務職	販売・営業職	サービス職	保安職	技能・製造工	運輸・機械運転職	建設職	労務職
求人数	118	87	295	74	9	183	68	83	109
求職者数	111	255	91	125	7	244	62	40	143



### 日光

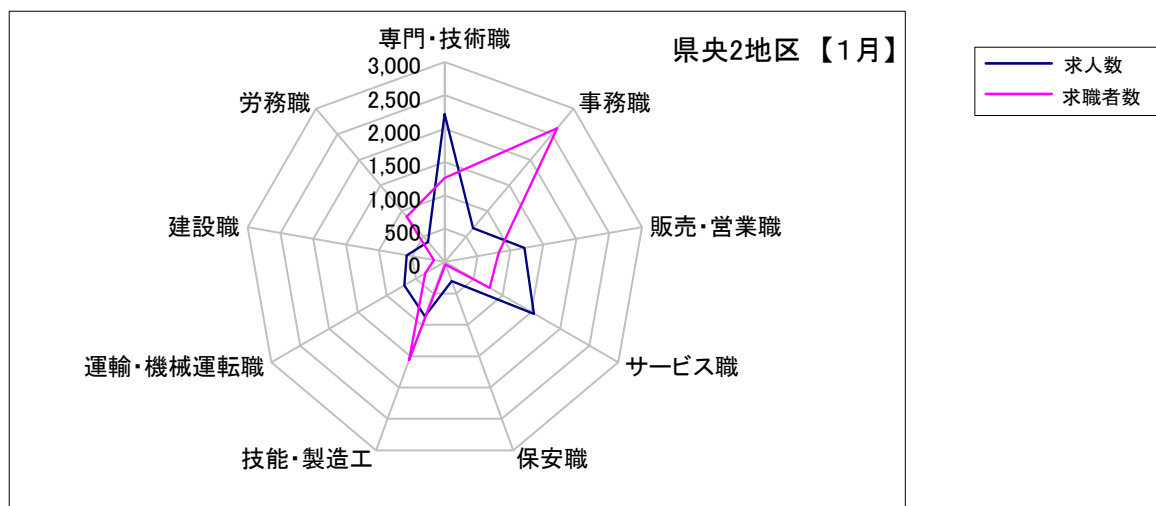
	専門・技術職	事務職	販売・営業職	サービス職	保安職	技能・製造工	運輸・機械運転職	建設職	労務職
求人数	145	32	29	307	22	103	50	57	66
求職者数	99	225	85	145	7	185	63	39	118



## 求人・求職バランスシート【1月】

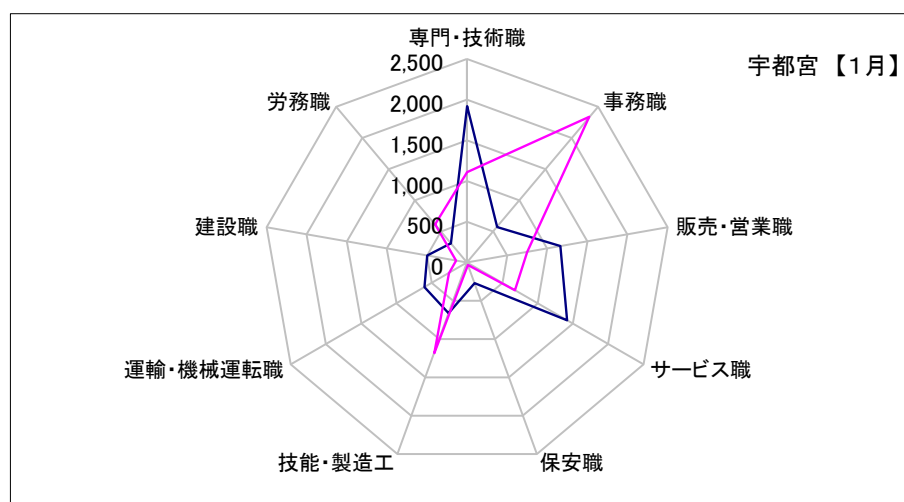
### 県央2地区

	専門・技術職	事務職	販売・営業職	サービス職	保安職	技能・製造工	運輸・機械運転職	建設職	労務職
求人数	2,217	662	1,214	1,545	304	863	697	576	391
求職者数	1,258	2,618	824	775	35	1,561	335	165	890



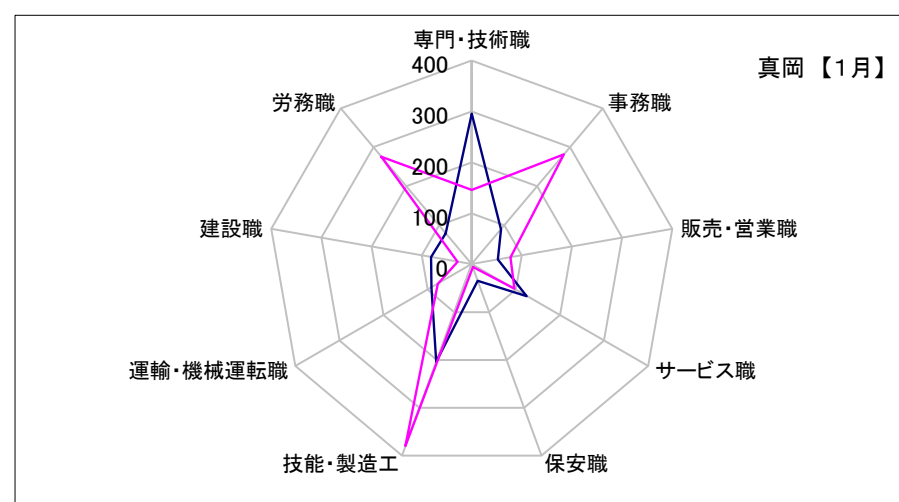
### 宇都宮

	専門・技術職	事務職	販売・営業職	サービス職	保安職	技能・製造工	運輸・機械運転職	建設職	労務職
求人数	1,921	573	1,162	1,420	269	659	606	495	312
求職者数	1,112	2,336	747	678	29	1,181	258	137	614



### 真岡

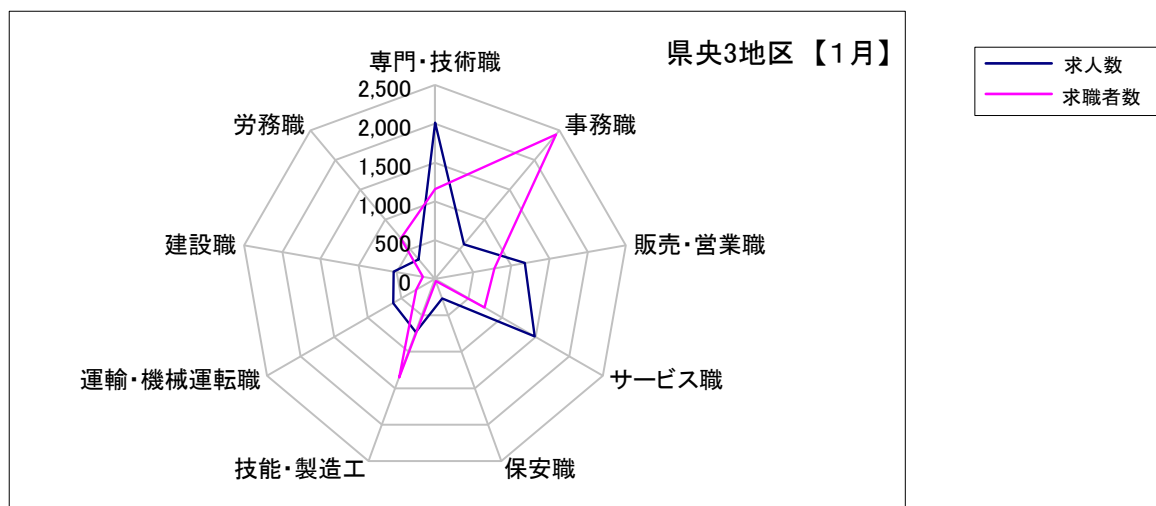
	専門・技術職	事務職	販売・営業職	サービス職	保安職	技能・製造工	運輸・機械運転職	建設職	労務職
求人数	296	89	52	125	35	204	91	81	79
求職者数	146	282	77	97	6	380	77	28	276



## 求人・求職バランスシート【1月】

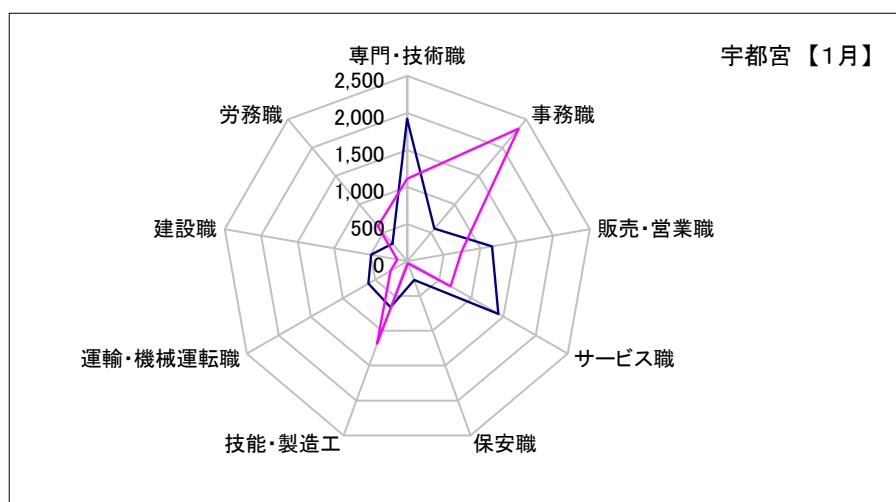
### 県央3地区

	専門・技術職	事務職	販売・営業職	サービス職	保安職	技能・製造工	運輸・機械運転職	建設職	労務職
求人数	2,017	584	1,178	1,486	269	729	624	539	329
求職者数	1,159	2,431	778	737	30	1,355	279	160	684



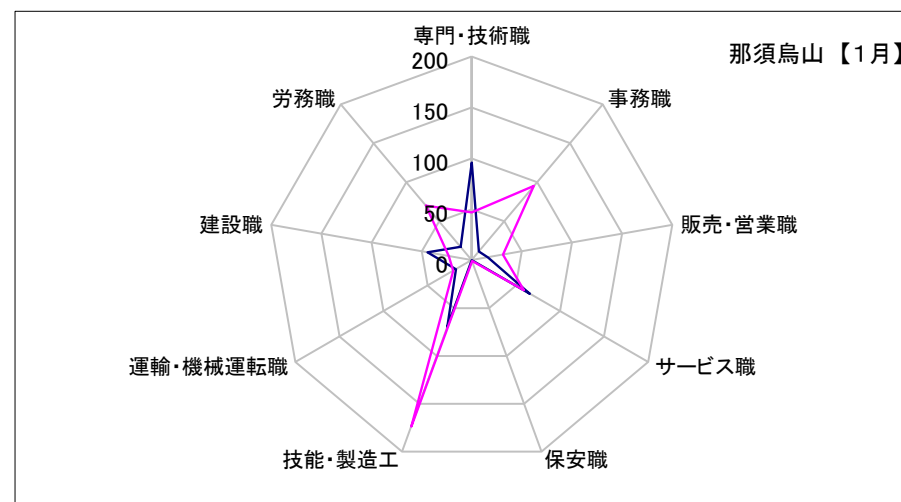
### 宇都宮

	専門・技術職	事務職	販売・営業職	サービス職	保安職	技能・製造工	運輸・機械運転職	建設職	労務職
求人数	1,921	573	1,162	1,420	269	659	606	495	312
求職者数	1,112	2,336	747	678	29	1,181	258	137	614



### 那須烏山

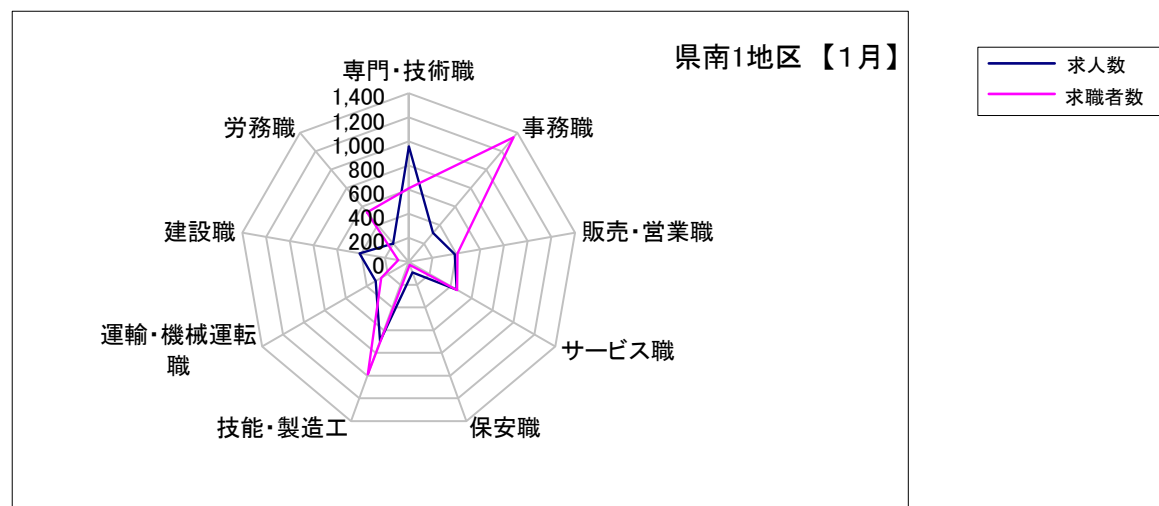
	専門・技術職	事務職	販売・営業職	サービス職	保安職	技能・製造工	運輸・機械運転職	建設職	労務職
求人数	96	11	16	66	0	70	18	44	17
求職者数	47	95	31	59	1	174	21	23	70



## 求人・求職バランスシート【1月】

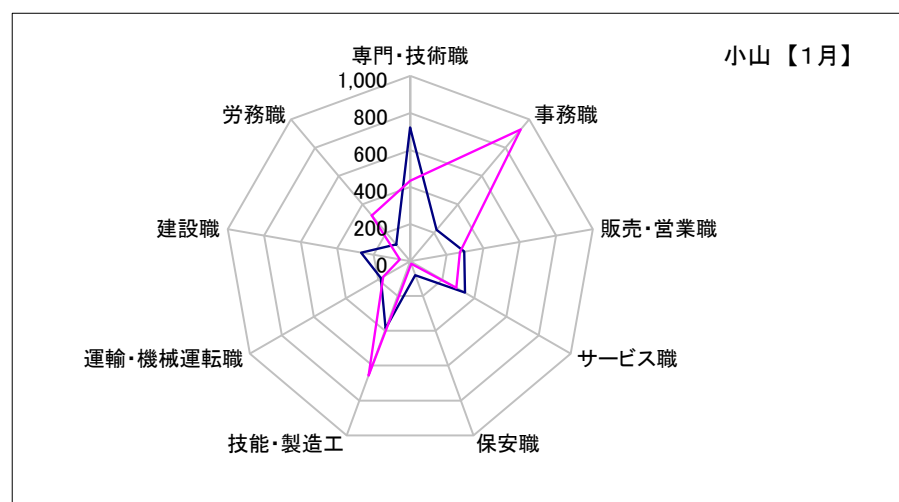
### 県南1地区

	専門・技術職	事務職	販売・営業職	サービス職	保安職	技能・製造工	運輸・機械運転職	建設職	労務職
求人数	958	314	386	460	91	695	316	414	202
求職者数	611	1,350	410	464	24	989	264	89	539



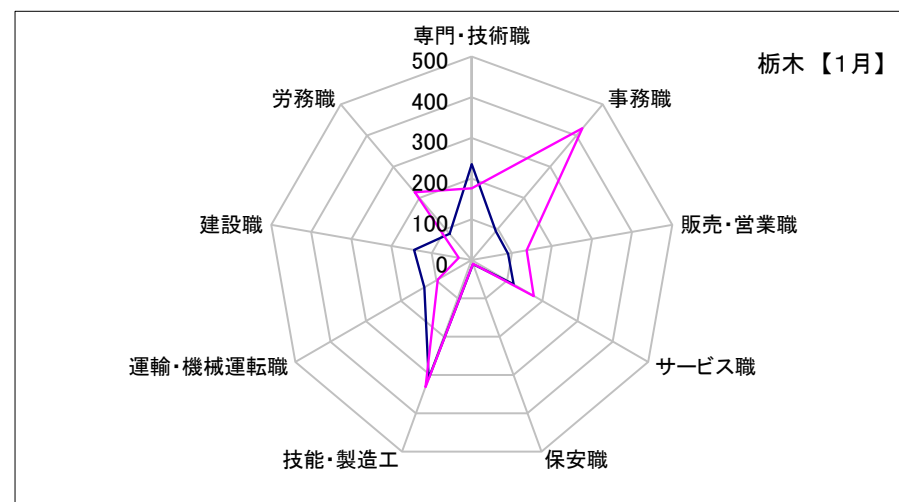
### 小山

	専門・技術職	事務職	販売・営業職	サービス職	保安職	技能・製造工	運輸・機械運転職	建設職	労務職
求人数	722	222	295	341	81	386	182	270	117
求職者数	434	927	273	288	15	658	168	57	321



### 栃木

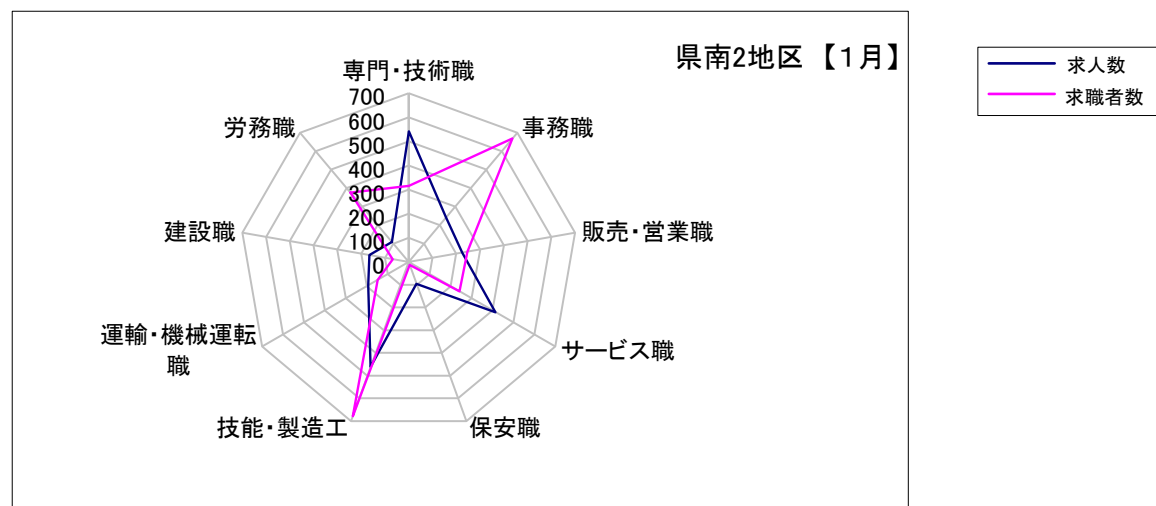
	専門・技術職	事務職	販売・営業職	サービス職	保安職	技能・製造工	運輸・機械運転職	建設職	労務職
求人数	236	92	91	119	10	309	134	144	85
求職者数	177	423	137	176	9	331	96	32	218



## 求人・求職バランスシート【1月】

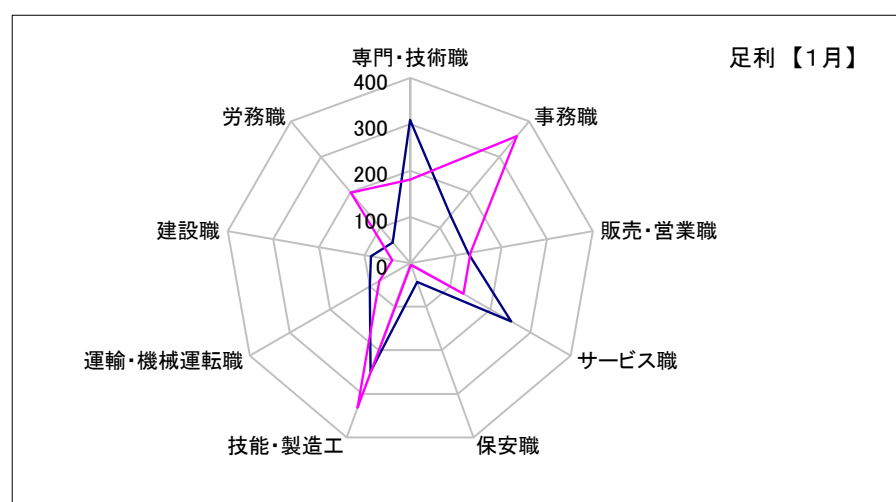
### 県南2地区

	専門・技術職	事務職	販売・営業職	サービス職	保安職	技能・製造工	運輸・機械運転職	建設職	労務職
求人数	542	241	225	414	95	461	194	165	109
求職者数	316	668	247	243	12	679	148	67	375



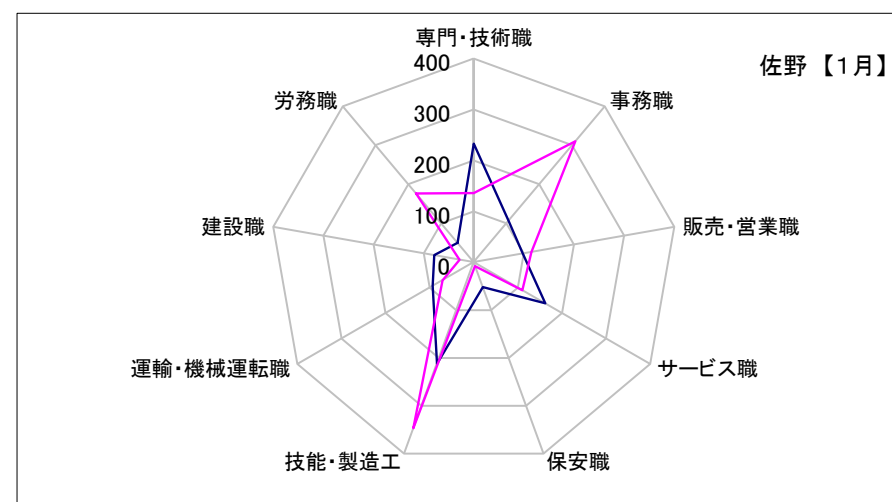
### 足利

	専門・技術職	事務職	販売・営業職	サービス職	保安職	技能・製造工	運輸・機械運転職	建設職	労務職
求人数	309	135	127	252	43	249	101	86	59
求職者数	180	358	132	133	4	332	77	39	199



### 佐野

	専門・技術職	事務職	販売・営業職	サービス職	保安職	技能・製造工	運輸・機械運転職	建設職	労務職
求人数	233	106	98	162	52	212	93	79	50
求職者数	136	310	115	110	8	347	71	28	176

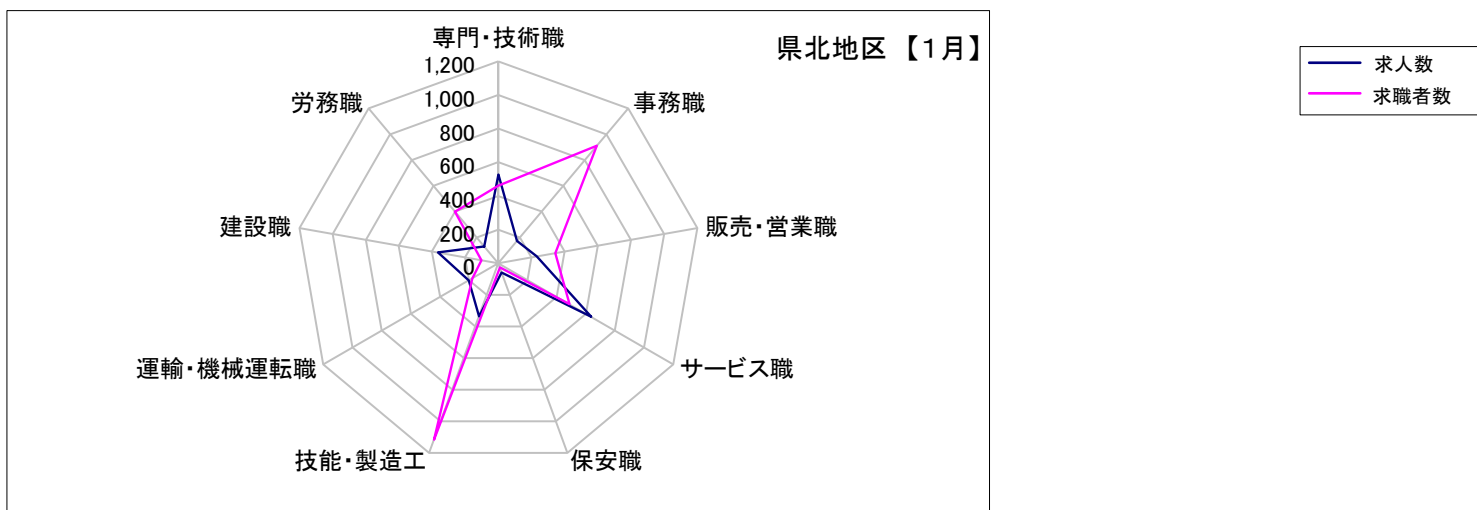




## 求人・求職バランスシート【1月】

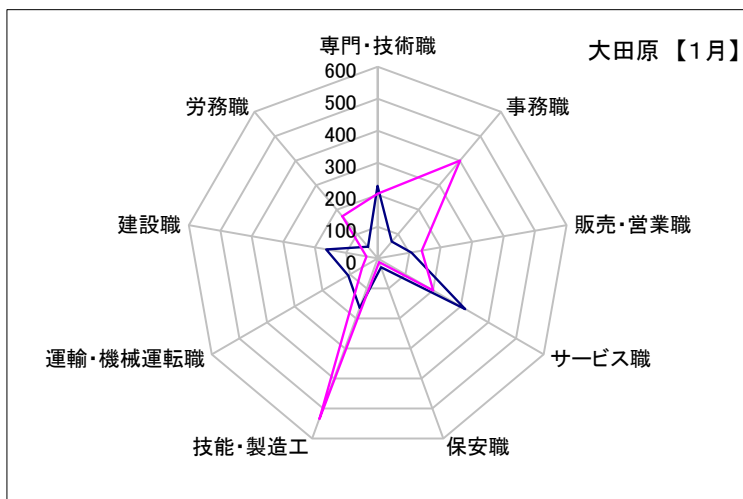
### 県北地区

	専門・技術職	事務職	販売・営業職	サービス職	保安職	技能・製造工	運輸・機械運転職	建設職	労務職
求人数	528	172	232	637	58	337	203	365	129
求職者数	462	911	343	488	27	1,114	179	102	400



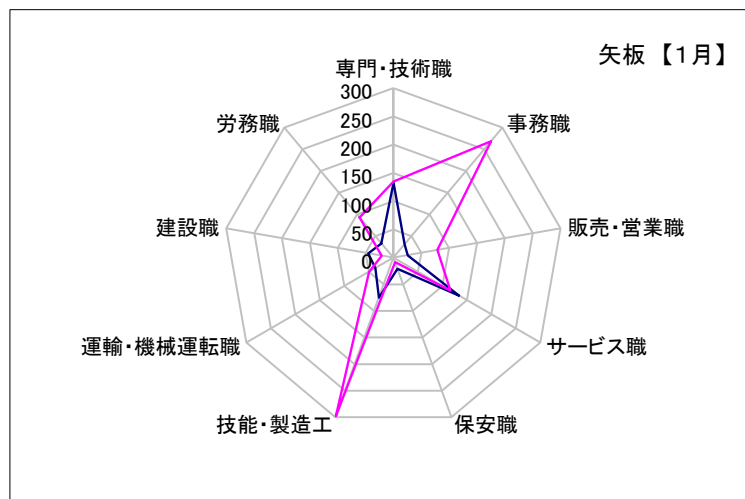
### 大田原

	専門・技術職	事務職	販売・営業職	サービス職	保安職	技能・製造工	運輸・機械運転職	建設職	労務職
求人数	227	69	107	316	29	164	106	164	48
求職者数	203	401	140	200	12	534	56	36	172



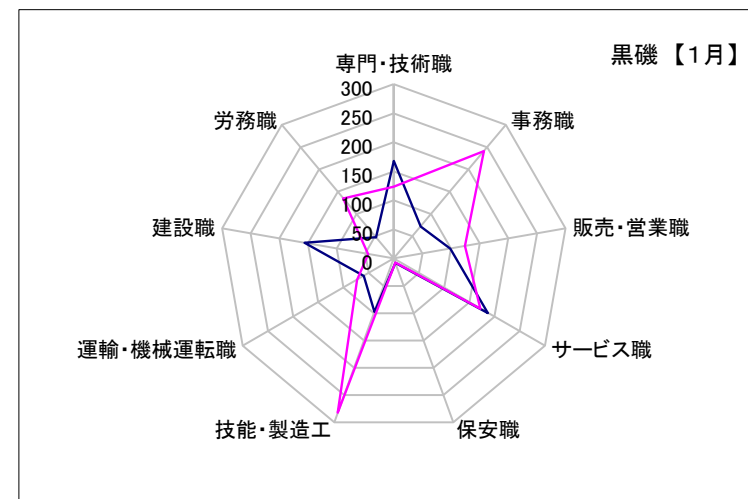
### 矢板

	専門・技術職	事務職	販売・営業職	サービス職	保安職	技能・製造工	運輸・機械運転職	建設職	労務職
求人数	133	31	26	134	21	75	37	45	33
求職者数	135	269	79	116	8	298	50	21	93



### 黒磯

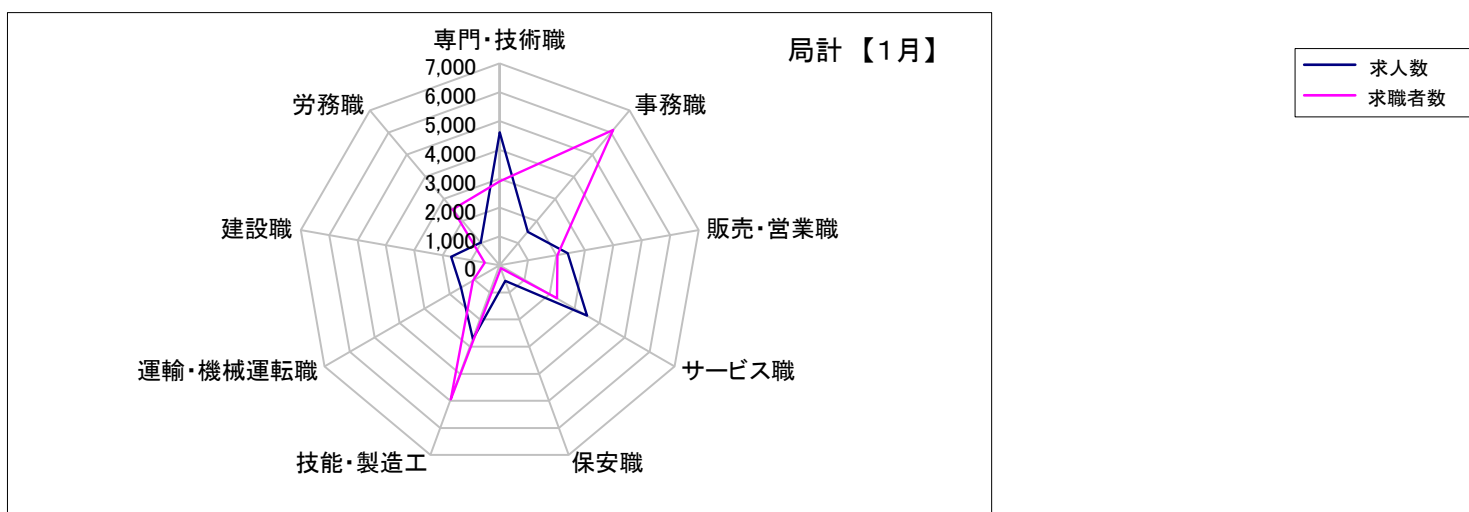
	専門・技術職	事務職	販売・営業職	サービス職	保安職	技能・製造工	運輸・機械運転職	建設職	労務職
求人数	168	72	99	187	8	98	60	156	48
求職者数	124	241	124	172	7	282	73	45	135



## 求人・求職バランスシート【1月】

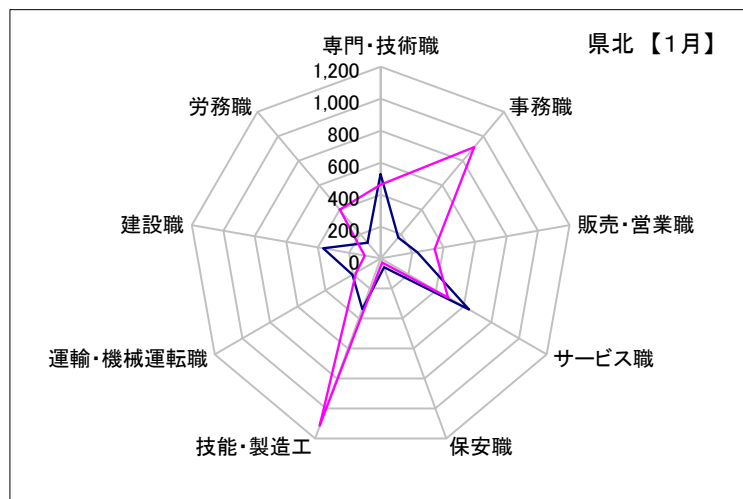
### 局計

	専門・技術職	事務職	販売・営業職	サービス職	保安職	技能・製造工	運輸・機械運転職	建設職	労務職
求人数	4,604	1,519	2,397	3,503	579	2,712	1,546	1,704	1,023
求職者数	2,904	6,122	2,031	2,299	113	4,946	1,072	525	2,535



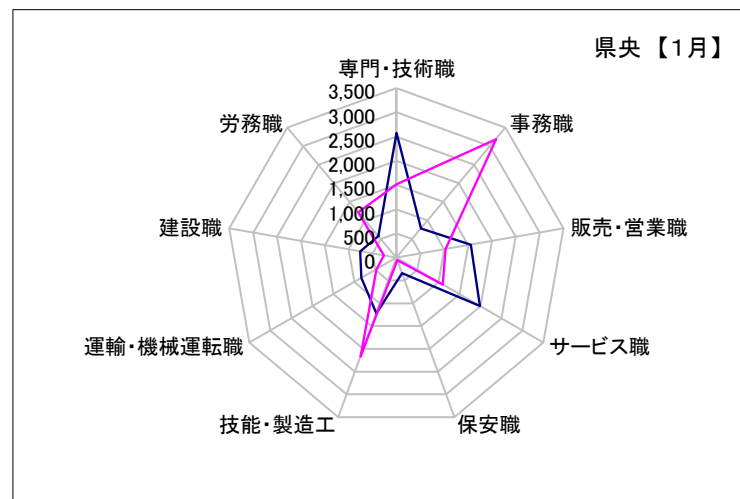
### 県北 《矢板・大田原・黒磯》

	専門・技術職	事務職	販売・営業職	サービス職	保安職	技能・製造工	運輸・機械運転職	建設職	労務職
求人数	528	172	232	637	58	337	203	365	129
求職者数	462	911	343	488	27	1,114	179	102	400



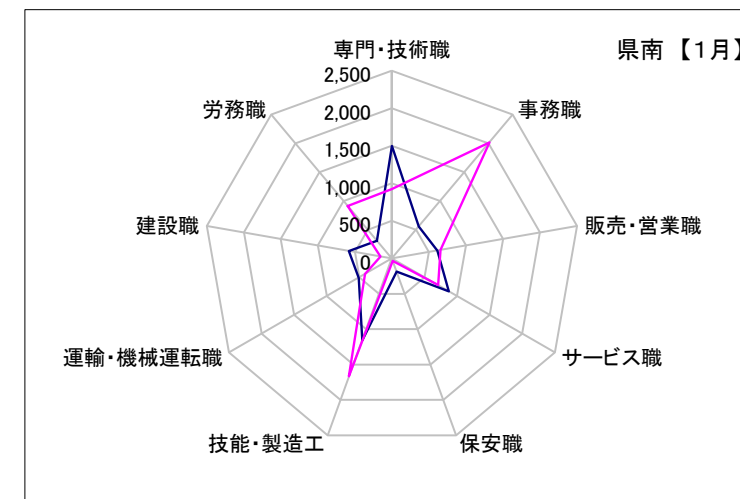
### 県央 《宇都宮・那須烏山・鹿沼・真岡・日光》

	専門・技術職	事務職	販売・営業職	サービス職	保安職	技能・製造工	運輸・機械運転職	建設職	労務職
求人数	2,576	792	1,554	1,992	335	1,219	833	760	583
求職者数	1,515	3,193	1,031	1,104	50	2,164	481	267	1,221



### 県南 《栃木・佐野・足利・小山》

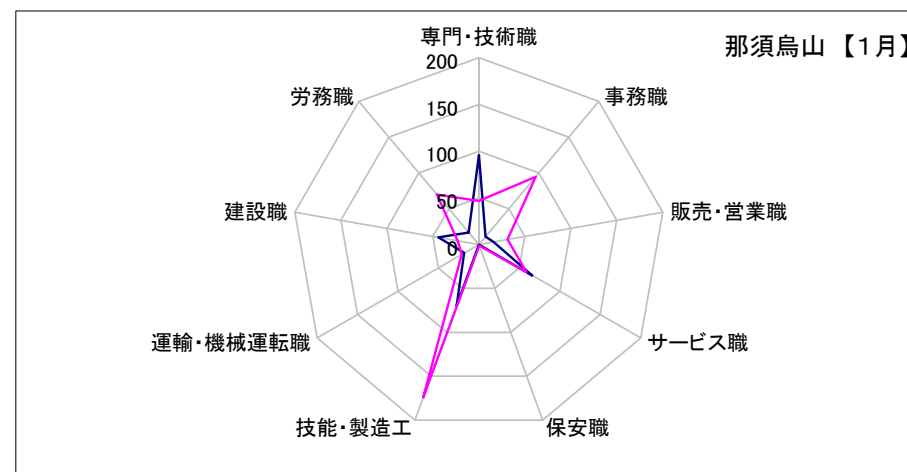
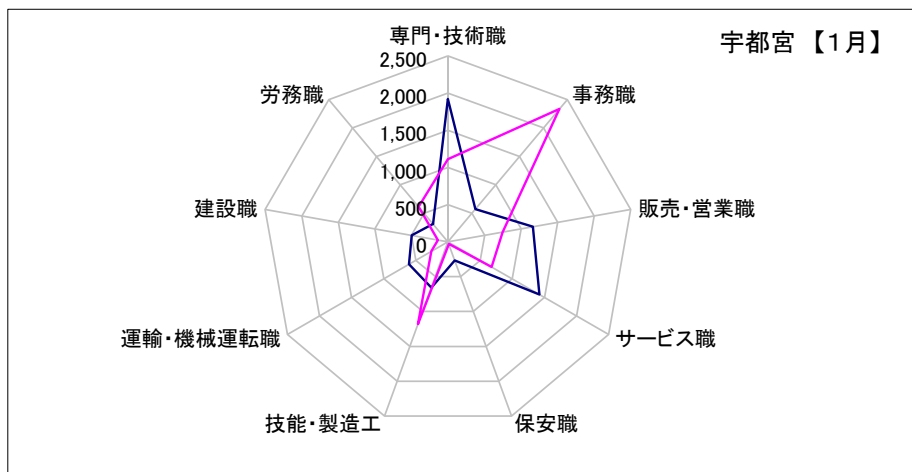
	専門・技術職	事務職	販売・営業職	サービス職	保安職	技能・製造工	運輸・機械運転職	建設職	労務職
求人数	1,500	555	611	874	186	1,156	510	579	311
求職者数	927	2,018	657	707	36	1,668	412	156	914



## 求人・求職バランスシート【1月】

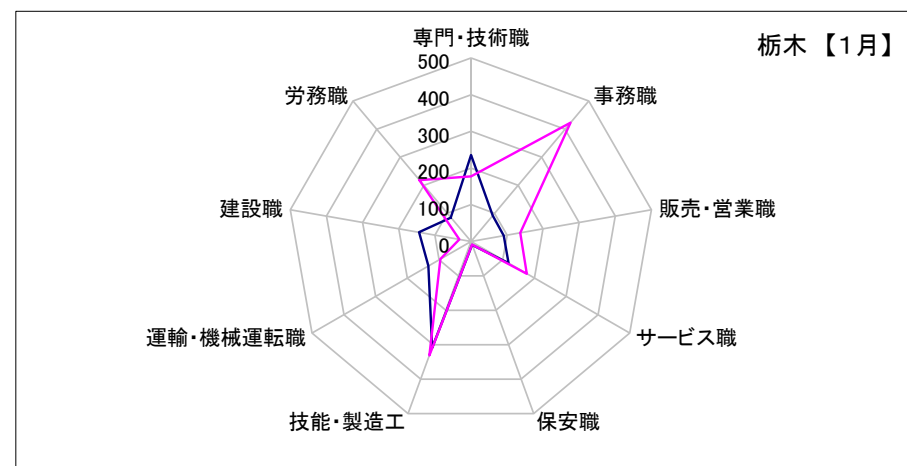
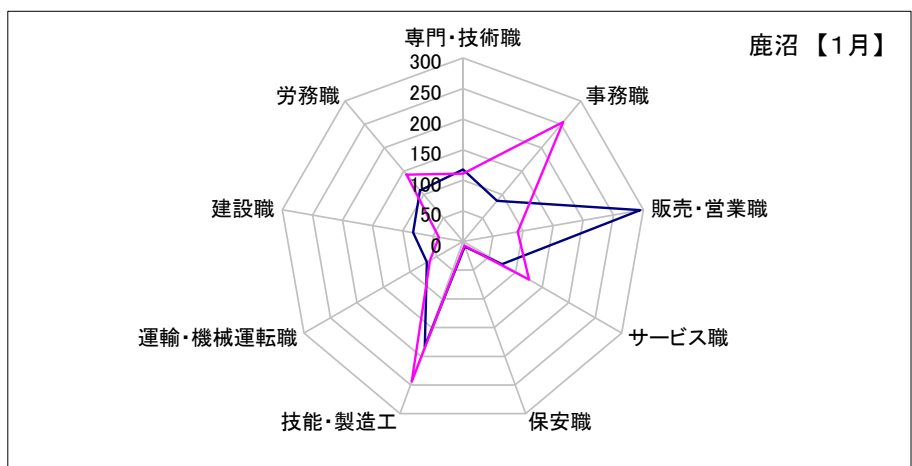
宇都宮	専門・技術職	事務職	販売・営業職	サービス職	保安職	技能・製造工	運輸・機械運転職	建設職	労務職
求人数	1,921	573	1,162	1,420	269	659	606	495	312
求職者数	1,112	2,336	747	678	29	1,181	258	137	614

那須烏山	専門・技術職	事務職	販売・営業職	サービス職	保安職	技能・製造工	運輸・機械運転職	建設職	労務職
求人数	96	11	16	66	0	70	18	44	17
求職者数	47	95	31	59	1	174	21	23	70



鹿沼	専門・技術職	事務職	販売・営業職	サービス職	保安職	技能・製造工	運輸・機械運転職	建設職	労務職
求人数	118	87	295	74	9	183	68	83	109
求職者数	111	255	91	125	7	244	62	40	143

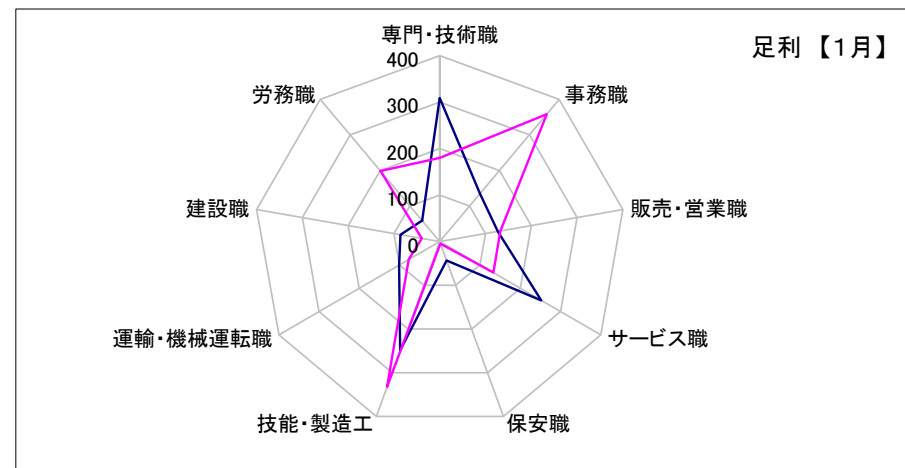
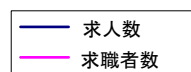
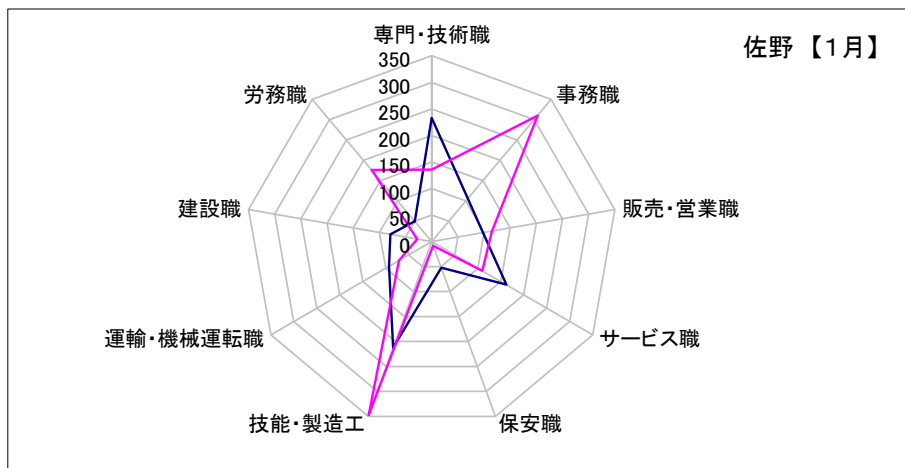
栃木	専門・技術職	事務職	販売・営業職	サービス職	保安職	技能・製造工	運輸・機械運転職	建設職	労務職
求人数	236	92	91	119	10	309	134	144	85
求職者数	177	423	137	176	9	331	96	32	218



## 求人・求職バランスシート【1月】

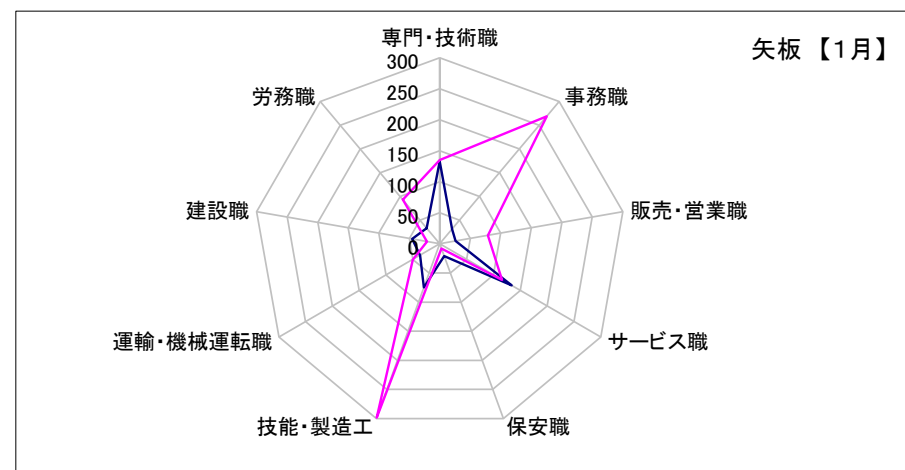
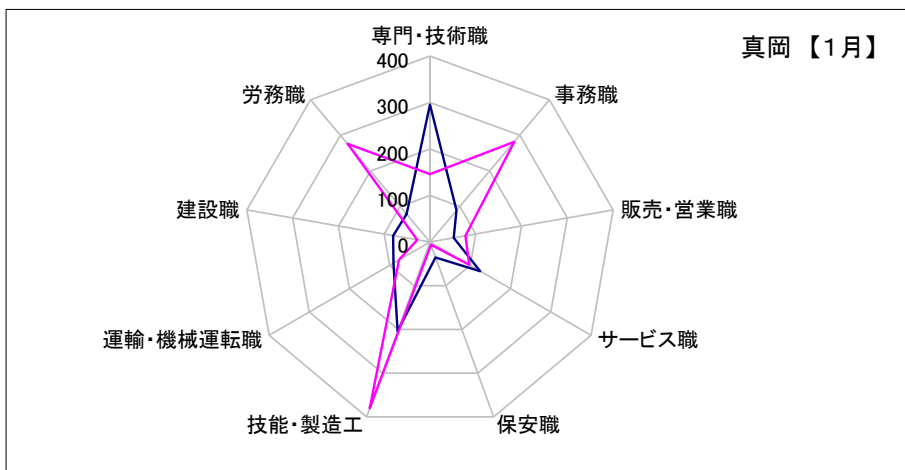
佐野	専門・技術職	事務職	販売・営業職	サービス職	保安職	技能・製造工	運輸・機械運転職	建設職	労務職
求人数	233	106	98	162	52	212	93	79	50
求職者数	136	310	115	110	8	347	71	28	176

足利	専門・技術職	事務職	販売・営業職	サービス職	保安職	技能・製造工	運輸・機械運転職	建設職	労務職
求人数	309	135	127	252	43	249	101	86	59
求職者数	180	358	132	133	4	332	77	39	199



真岡	専門・技術職	事務職	販売・営業職	サービス職	保安職	技能・製造工	運輸・機械運転職	建設職	労務職
求人数	296	89	52	125	35	204	91	81	79
求職者数	146	282	77	97	6	380	77	28	276

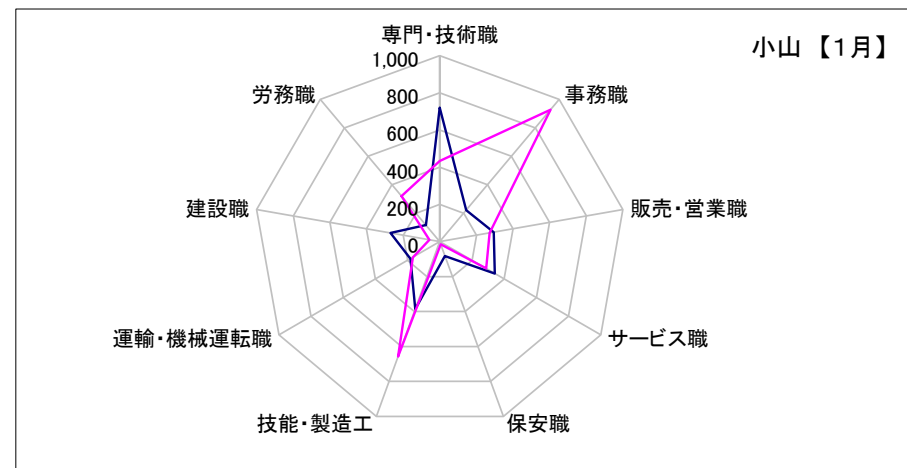
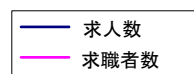
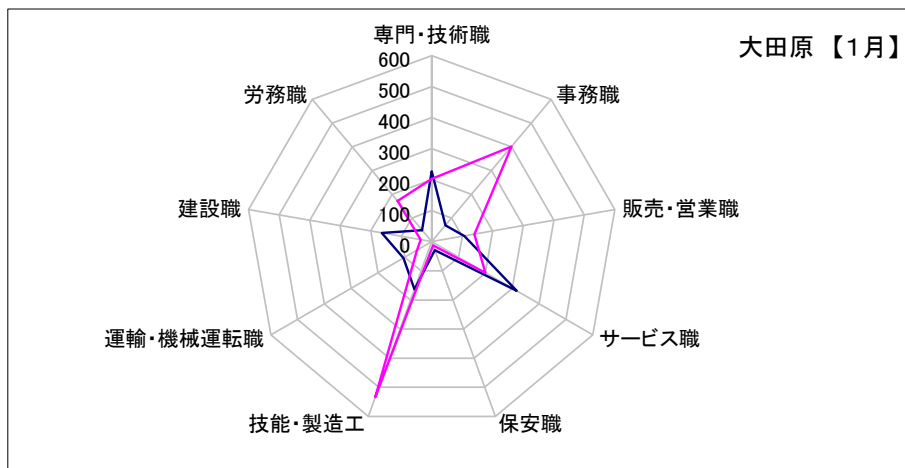
矢板	専門・技術職	事務職	販売・営業職	サービス職	保安職	技能・製造工	運輸・機械運転職	建設職	労務職
求人数	133	31	26	134	21	75	37	45	33
求職者数	135	269	79	116	8	298	50	21	93



## 求人・求職バランスシート【1月】

大田原	専門・技術職	事務職	販売・営業職	サービス職	保安職	技能・製造工	運輸・機械運転職	建設職	労務職
求人数	227	69	107	316	29	164	106	164	48
求職者数	203	401	140	200	12	534	56	36	172

小山	専門・技術職	事務職	販売・営業職	サービス職	保安職	技能・製造工	運輸・機械運転職	建設職	労務職
求人数	722	222	295	341	81	386	182	270	117
求職者数	434	927	273	288	15	658	168	57	321



日光	専門・技術職	事務職	販売・営業職	サービス職	保安職	技能・製造工	運輸・機械運転職	建設職	労務職
求人数	145	32	29	307	22	103	50	57	66
求職者数	99	225	85	145	7	185	63	39	118

黒磯	専門・技術職	事務職	販売・営業職	サービス職	保安職	技能・製造工	運輸・機械運転職	建設職	労務職
求人数	168	72	99	187	8	98	60	156	48
求職者数	124	241	124	172	7	282	73	45	135

