

# 求人・求職バランスシート（フルタイム）

2013年12月

	求 人		求 職						
			合計	～24歳	25歳～	35歳～	45歳～	55歳～	
合 計	有効求人数	18,451	有効求職者	22,443	3,048	6,183	5,192	3,994	4,026
	有効倍率	0.82	うち男	13,615	1,579	3,309	2,995	2,506	3,226
	新規倍率	1.37	うち女	8,808	1,464	2,870	2,192	1,485	797
専門・ 技術職	有効求人数	4,197	有効求職者	2,780	328	858	645	466	483
	有効倍率	1.51	うち男	1,576	170	422	354	265	365
	新規倍率	2.12	うち女	1,203	158	436	291	201	117
事 務 職	有効求人数	1,339	有効求職者	5,993	926	2,057	1,417	884	709
	有効倍率	0.22	うち男	1,860	240	514	335	286	485
	新規倍率	0.51	うち女	4,129	685	1,543	1,080	597	224
販売・ 営業職	有効求人数	2,361	有効求職者	1,998	345	590	442	334	287
	有効倍率	1.18	うち男	1,370	193	405	314	232	226
	新規倍率	1.76	うち女	627	151	185	128	102	61
サービス職	有効求人数	3,216	有効求職者	2,157	335	556	526	388	352
	有効倍率	1.49	うち男	948	112	240	229	168	199
	新規倍率	2.16	うち女	1,204	222	315	296	219	152
保 安 職	有効求人数	508	有効求職者	124	12	13	15	24	60
	有効倍率	4.10	うち男	120	10	13	14	24	59
	新規倍率	4.03	うち女	4	2	0	1	0	1
技能工・ 製造工	有効求人数	2,528	有効求職者	4,709	648	1,254	1,170	894	743
	有効倍率	0.54	うち男	3,720	509	1,006	912	653	640
	新規倍率	0.94	うち女	989	139	248	258	241	103
運輸・ 機械運転職	有効求人数	1,517	有効求職者	1,082	35	157	248	297	345
	有効倍率	1.40	うち男	1,052	33	151	235	290	343
	新規倍率	2.55	うち女	29	2	6	13	7	1
建 設 職	有効求人数	1,722	有効求職者	508	76	96	112	87	137
	有効倍率	3.39	うち男	499	72	93	111	86	137
	新規倍率	4.51	うち女	8	3	3	1	1	0
労 務 職	有効求人数	857	有効求職者	2,527	243	471	519	513	781
	有効倍率	0.34	うち男	2,016	176	363	417	406	654
	新規倍率	0.78	うち女	504	66	105	100	106	127

(注) 「職業別」の合計には、管理職・農林漁業職・職業分類不能を含みます。  
「有効求職」・「有効求人」は、その月に申し込まれた新規の「求職」あるいは「求人」に前月から繰り越された有効中の「求職」・「求人」をそれぞれ足したものです。  
「有効倍率」は、有効求職者1人あたりの有効求人数を意味します。  
「新規倍率」は、新規求職者1人あたりの新規求人数を意味します。

# 求人・求職バランスシート（フルタイム）【専門】

2013年12月

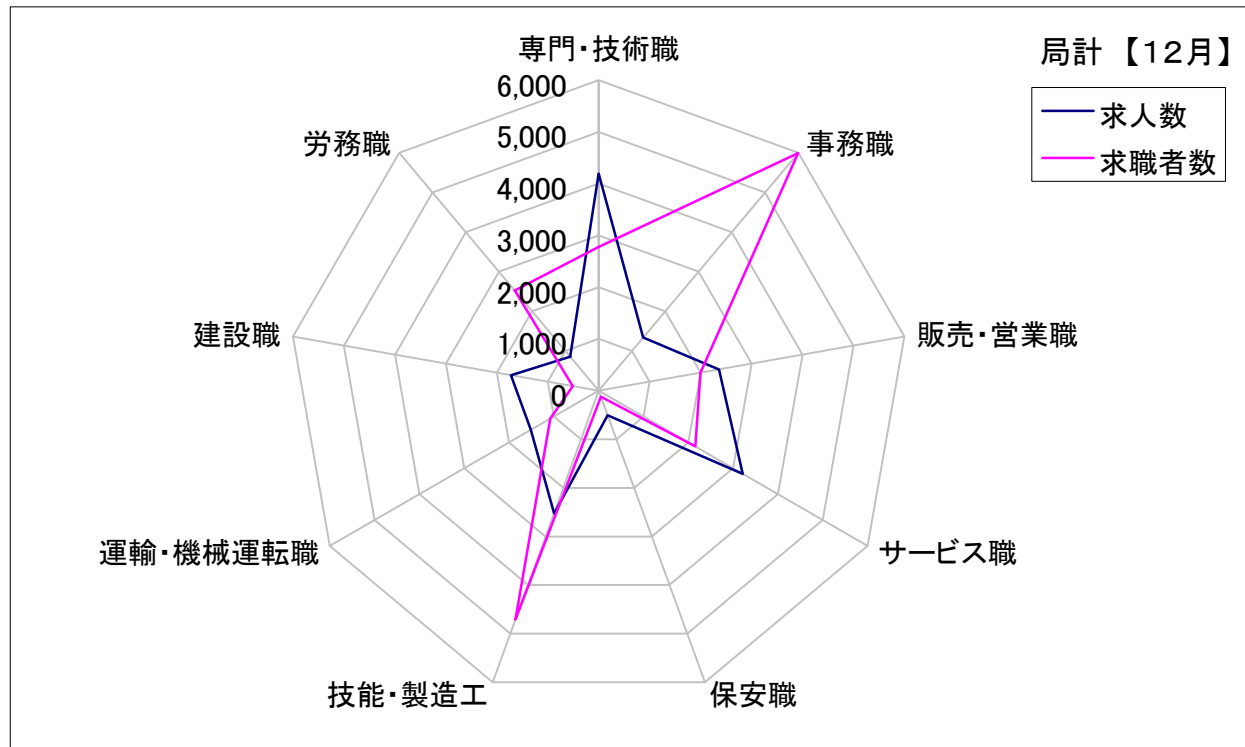
	求 人		求 職						
			合計	～24歳	25歳～	35歳～	45歳～	55歳～	
職 業 計	有効求人数	18,451	有効求職者	22,443	3,048	6,183	5,192	3,994	4,026
	有効倍率	0.82	うち女	8,808	1,464	2,870	2,192	1,485	797
専 門 ・ 技 術 職 計	有効求人数	4,197	有効求職者	2,780	328	858	645	466	483
	有効倍率	1.51	うち女	1,203	158	436	291	201	117
開 発 技 術 者	有効求人数	444	有効求職者	313	23	57	78	75	80
	有効倍率	1.42	うち女	19	0	8	7	3	1
製 造 技 術 者	有効求人数	156	有効求職者	339	58	87	61	46	87
	有効倍率	0.46	うち女	28	8	10	7	2	1
建 築 ・ 土 木 技 術 者 等	有効求人数	678	有効求職者	156	14	29	34	20	59
	有効倍率	4.35	うち女	9	1	1	4	0	3
情 報 処 理 ・ 通 信 技 術 者	有効求人数	257	有効求職者	236	23	89	61	35	28
	有効倍率	1.09	うち女	13	1	6	6	0	0
そ の 他 の 技 術 者 (安全衛生等)	有効求人数	16	有効求職者	50	2	5	5	17	21
	有効倍率	0.32	うち女	1	0	0	0	1	0
医 師、 薬 剤 師 等	有効求人数	356	有効求職者	26	0	13	8	3	2
	有効倍率	13.69	うち女	18	0	9	7	0	2
保 健 師、 看 護 師 等	有効求人数	961	有効求職者	324	14	76	100	89	45
	有効倍率	2.97	うち女	302	13	73	91	87	38
医 療 技 術 者	有効求人数	236	有効求職者	98	11	51	25	8	3
	有効倍率	2.41	うち女	82	11	45	17	8	1
そ の 他 の 保 険 医 療 (栄養士等)	有効求人数	223	有効求職者	208	44	67	40	22	35
	有効倍率	1.07	うち女	140	34	57	25	9	15
社 会 福 祉 専 門 職	有効求人数	575	有効求職者	439	61	165	99	69	45
	有効倍率	1.31	うち女	341	53	125	66	60	37
そ の 他 の 専 門 職	有効求人数	220	有効求職者	408	49	126	99	70	64
	有効倍率	0.54	うち女	168	24	56	45	27	16

(注) 「職業計」は、全職業のフルタイムの合計です。  
「有効求職」・「有効求人」は、その月に申し込まれた新規の「求職」あるいは「求人」に前月から繰り越された有効中の「求職」・「求人」をそれぞれ足したものです。  
「有効倍率」は、有効求職者1人あたりの有効求人数を意味します。

## 求人・求職バランスシート【12月】

局 計

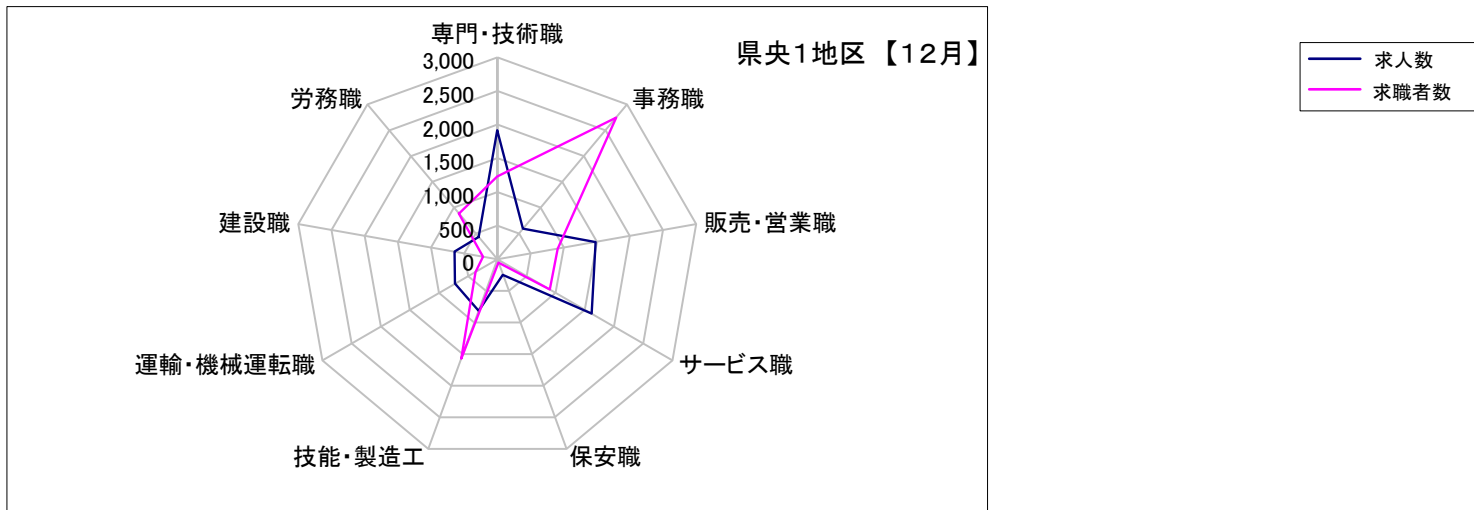
	専門・技術職	事務職	販売・営業職	サービス職	保安職	技能・製造工	運輸・機械運転職	建設職	労務職
求 人 数	4,197	1,339	2,361	3,216	508	2,528	1,517	1,722	857
求 職 者 数	2,780	5,993	1,998	2,157	124	4,709	1,082	508	2,527



## 求人・求職バランスシート【12月】

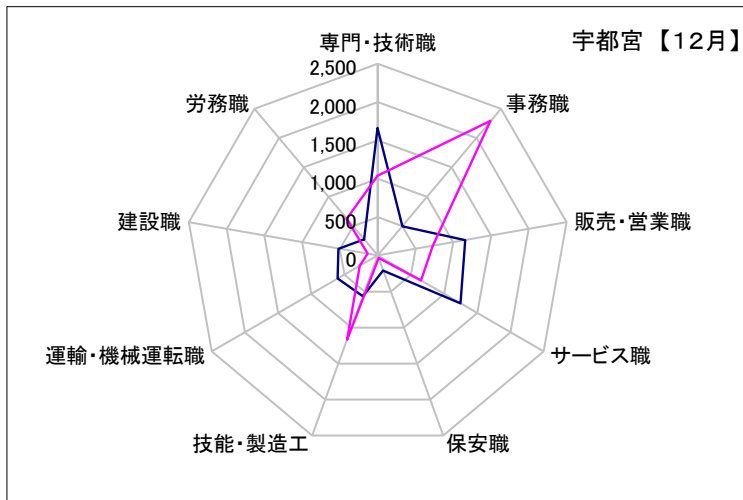
### 県央1地区

	専門・技術職	事務職	販売・営業職	サービス職	保安職	技能・製造工	運輸・機械運転職	建設職	労務職
求人数	1,916	590	1,481	1,618	244	816	727	646	434
求職者数	1,227	2,745	908	899	50	1,573	377	216	885



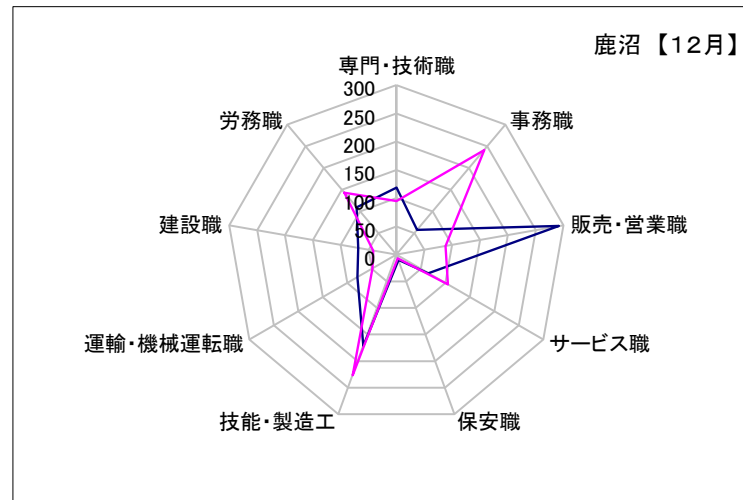
### 宇都宮

	専門・技術職	事務職	販売・営業職	サービス職	保安職	技能・製造工	運輸・機械運転職	建設職	労務職
求人数	1,663	499	1,158	1,248	210	566	601	518	274
求職者数	1,039	2,292	732	649	33	1,168	272	135	627



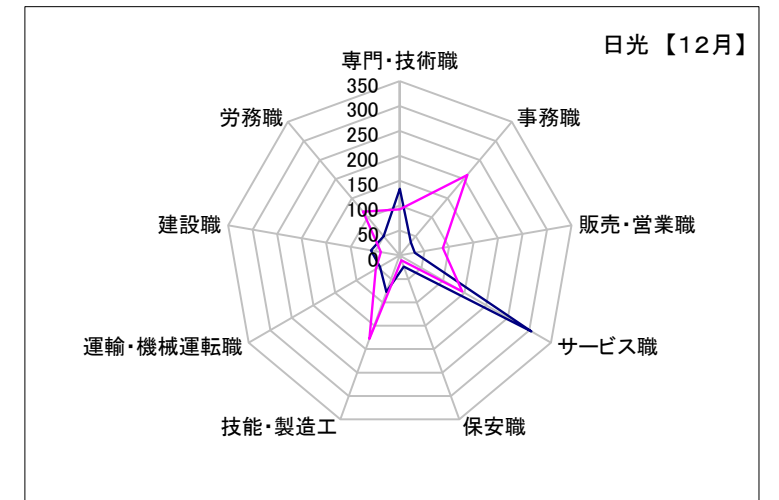
### 鹿沼

	専門・技術職	事務職	販売・営業職	サービス職	保安職	技能・製造工	運輸・機械運転職	建設職	労務職
求人数	119	57	292	65	10	172	80	69	109
求職者数	95	242	88	105	7	227	49	42	143



### 日光

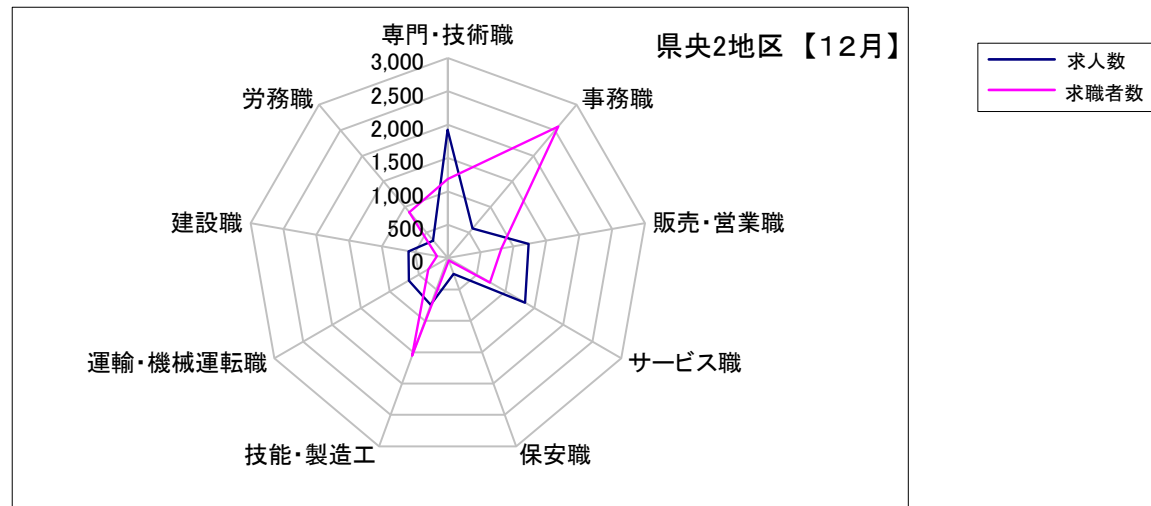
	専門・技術職	事務職	販売・営業職	サービス職	保安職	技能・製造工	運輸・機械運転職	建設職	労務職
求人数	134	34	31	305	24	78	46	59	51
求職者数	93	211	88	145	10	178	56	39	115



## 求人・求職バランスシート【12月】

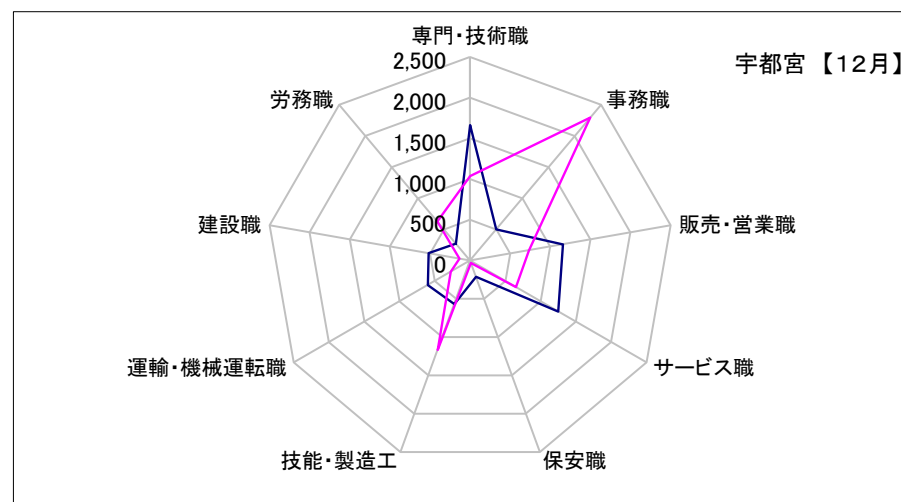
### 県央2地区

	専門・技術職	事務職	販売・営業職	サービス職	保安職	技能・製造工	運輸・機械運転職	建設職	労務職
求人数	1,923	579	1,231	1,340	253	746	674	594	340
求職者数	1,182	2,574	815	729	39	1,559	339	163	896



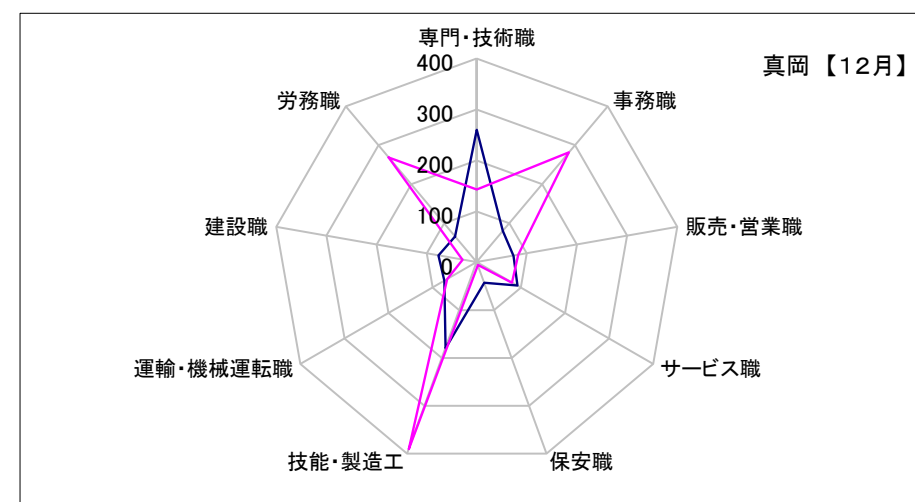
### 宇都宮

	専門・技術職	事務職	販売・営業職	サービス職	保安職	技能・製造工	運輸・機械運転職	建設職	労務職
求人数	1,663	499	1,158	1,248	210	566	601	518	274
求職者数	1,039	2,292	732	649	33	1,168	272	135	627



### 真岡

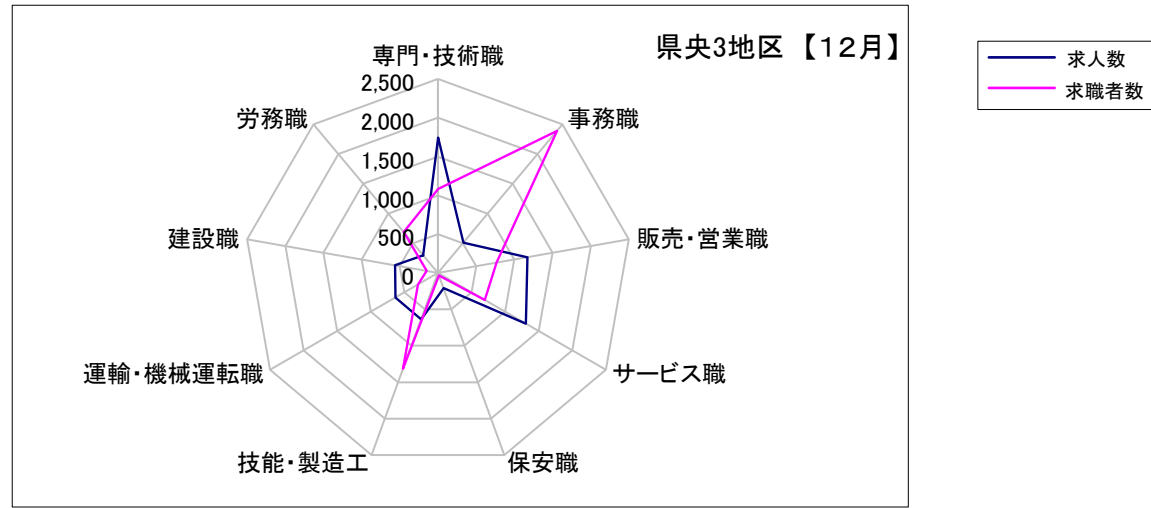
	専門・技術職	事務職	販売・営業職	サービス職	保安職	技能・製造工	運輸・機械運転職	建設職	労務職
求人数	260	80	73	92	43	180	73	76	66
求職者数	143	282	83	80	6	391	67	28	269



## 求人・求職バランスシート【12月】

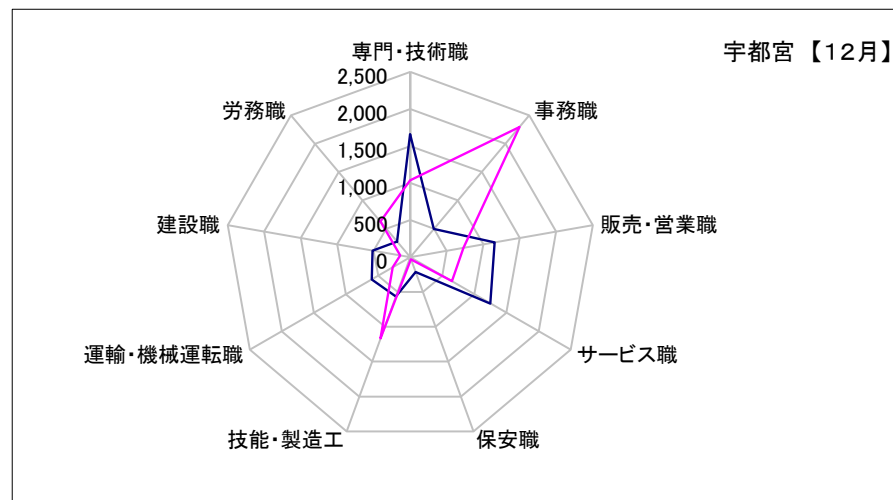
### 県央3地区

	専門・技術職	事務職	販売・営業職	サービス職	保安職	技能・製造工	運輸・機械運転職	建設職	労務職
求人数	1,745	510	1,173	1,307	210	638	633	564	295
求職者数	1,085	2,392	768	694	35	1,315	296	149	689



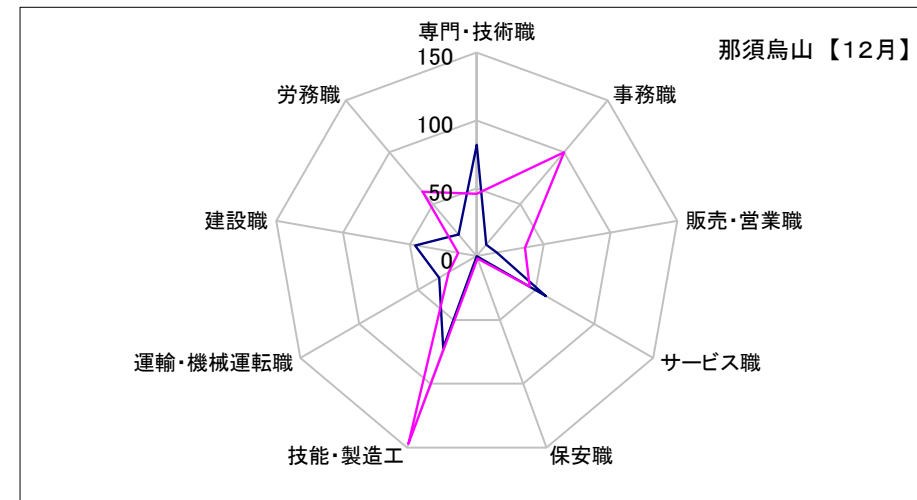
### 宇都宮

	専門・技術職	事務職	販売・営業職	サービス職	保安職	技能・製造工	運輸・機械運転職	建設職	労務職
求人数	1,663	499	1,158	1,248	210	566	601	518	274
求職者数	1,039	2,292	732	649	33	1,168	272	135	627



### 那須烏山

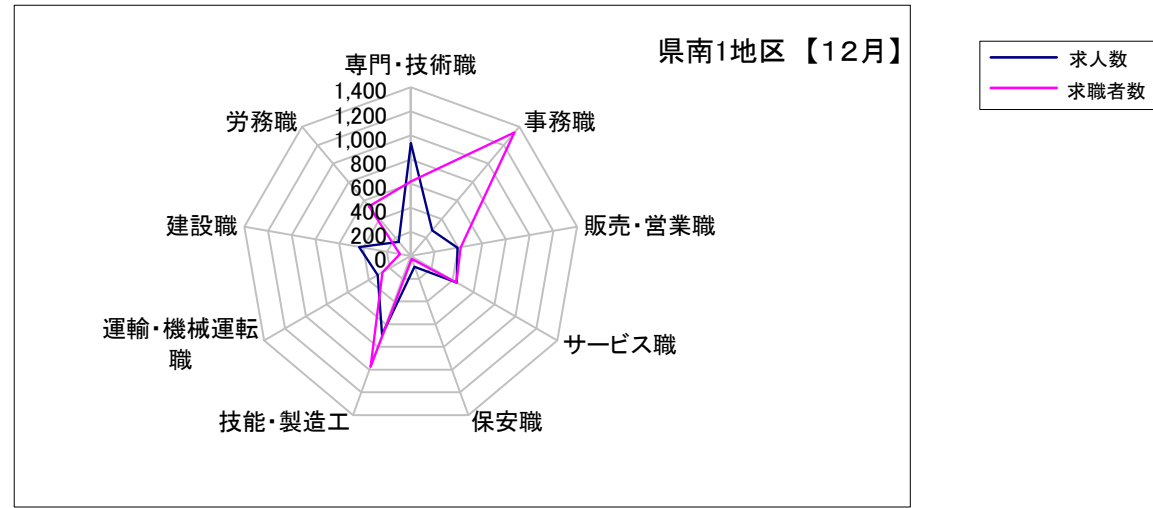
	専門・技術職	事務職	販売・営業職	サービス職	保安職	技能・製造工	運輸・機械運転職	建設職	労務職
求人数	82	11	15	59	0	72	32	46	21
求職者数	46	100	36	45	2	147	24	14	62



## 求人・求職バランスシート【12月】

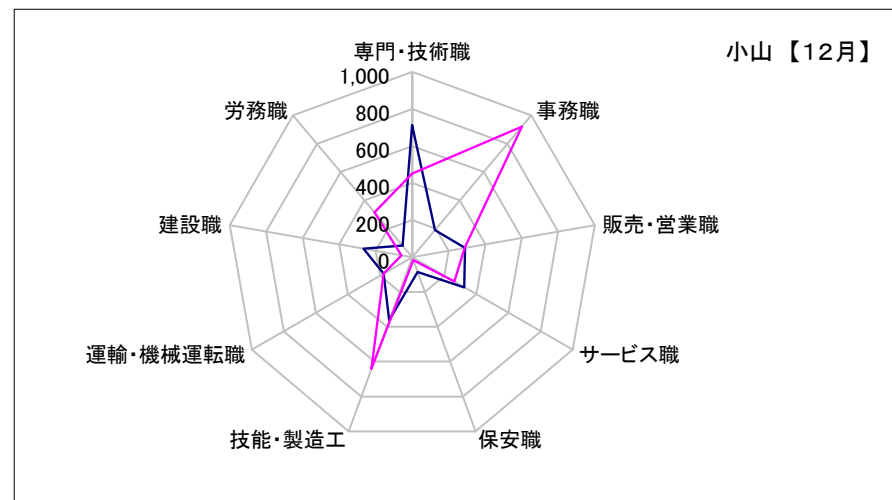
### 県南1地区

	専門・技術職	事務職	販売・営業職	サービス職	保安職	技能・製造工	運輸・機械運転職	建設職	労務職
求人数	936	276	393	439	94	692	314	433	153
求職者数	618	1,336	419	436	25	976	270	91	539



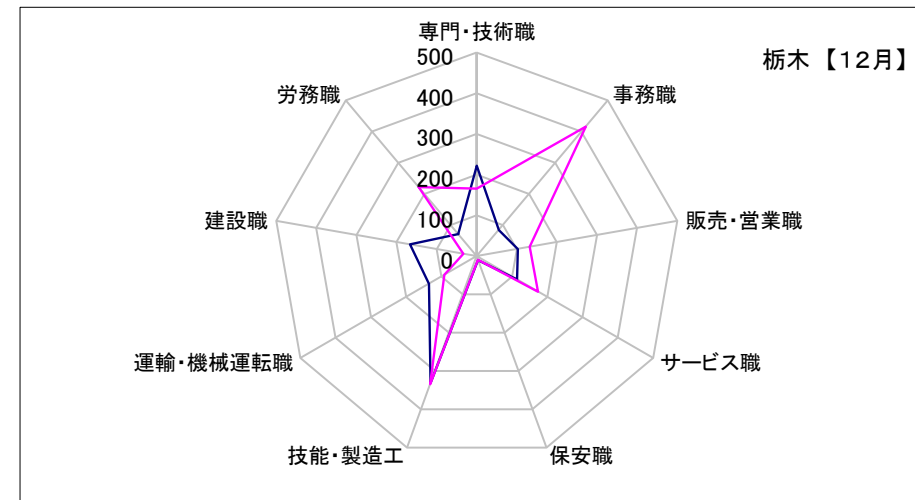
### 小山

	専門・技術職	事務職	販売・営業職	サービス職	保安職	技能・製造工	運輸・機械運転職	建設職	労務職
求人数	714	192	290	325	84	361	179	267	82
求職者数	452	920	287	262	16	641	178	58	317



### 栃木

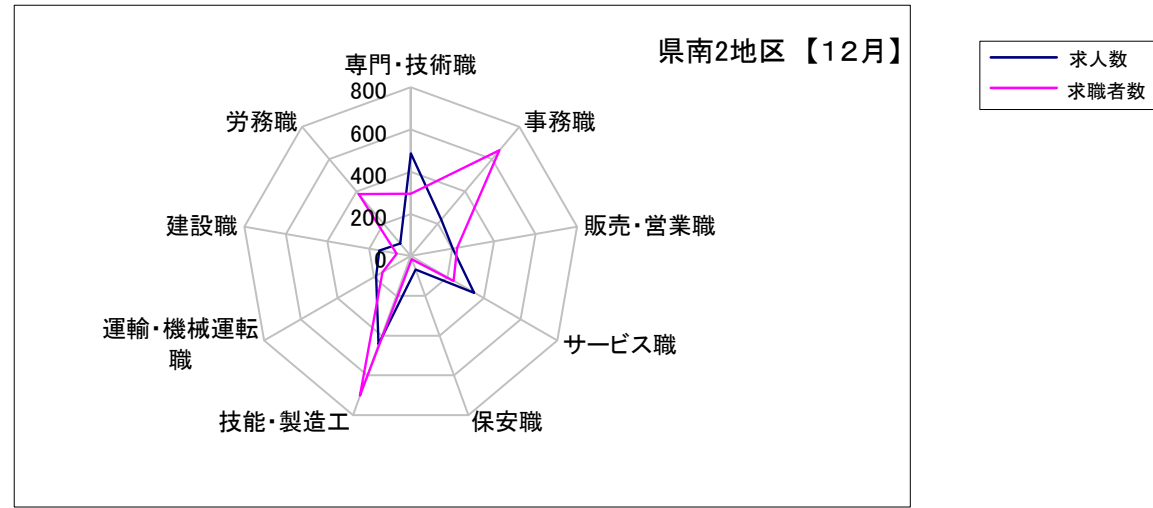
	専門・技術職	事務職	販売・営業職	サービス職	保安職	技能・製造工	運輸・機械運転職	建設職	労務職
求人数	222	84	103	114	10	331	135	166	71
求職者数	166	416	132	174	9	335	92	33	222



## 求人・求職バランスシート【12月】

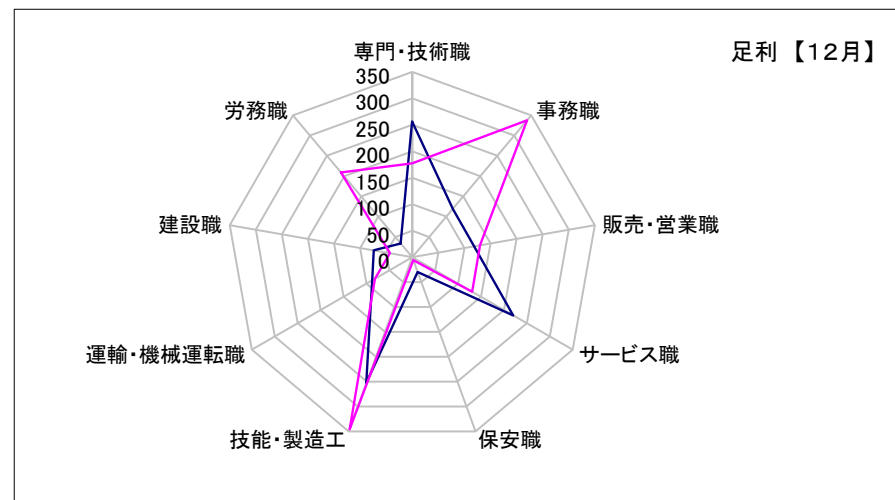
### 県南2地区

	専門・技術職	事務職	販売・営業職	サービス職	保安職	技能・製造工	運輸・機械運転職	建設職	労務職
求人数	487	224	202	347	68	444	189	151	77
求職者数	295	653	223	234	15	703	154	67	382



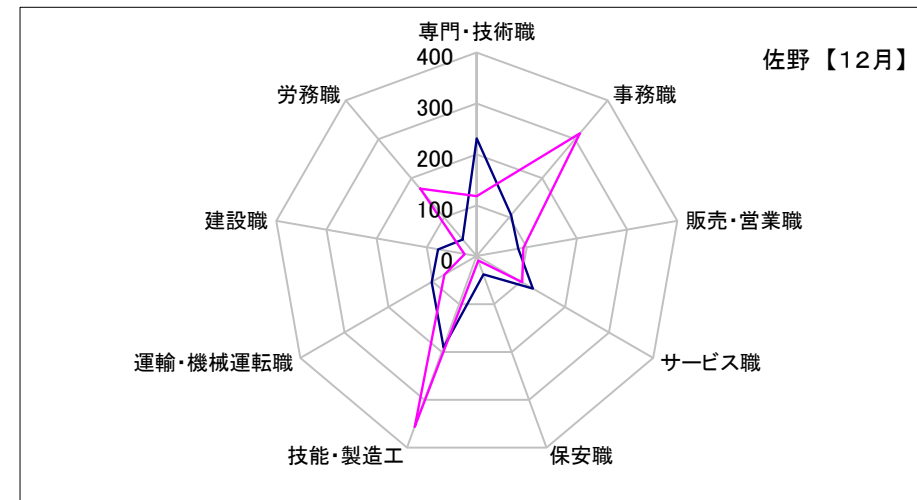
### 足利

	専門・技術職	事務職	販売・営業職	サービス職	保安職	技能・製造工	運輸・機械運転職	建設職	労務職
求人数	256	119	119	220	30	253	87	74	34
求職者数	177	338	130	131	6	346	81	43	209



### 佐野

	専門・技術職	事務職	販売・営業職	サービス職	保安職	技能・製造工	運輸・機械運転職	建設職	労務職
求人数	231	105	83	127	38	191	102	77	43
求職者数	118	315	93	103	9	357	73	24	173

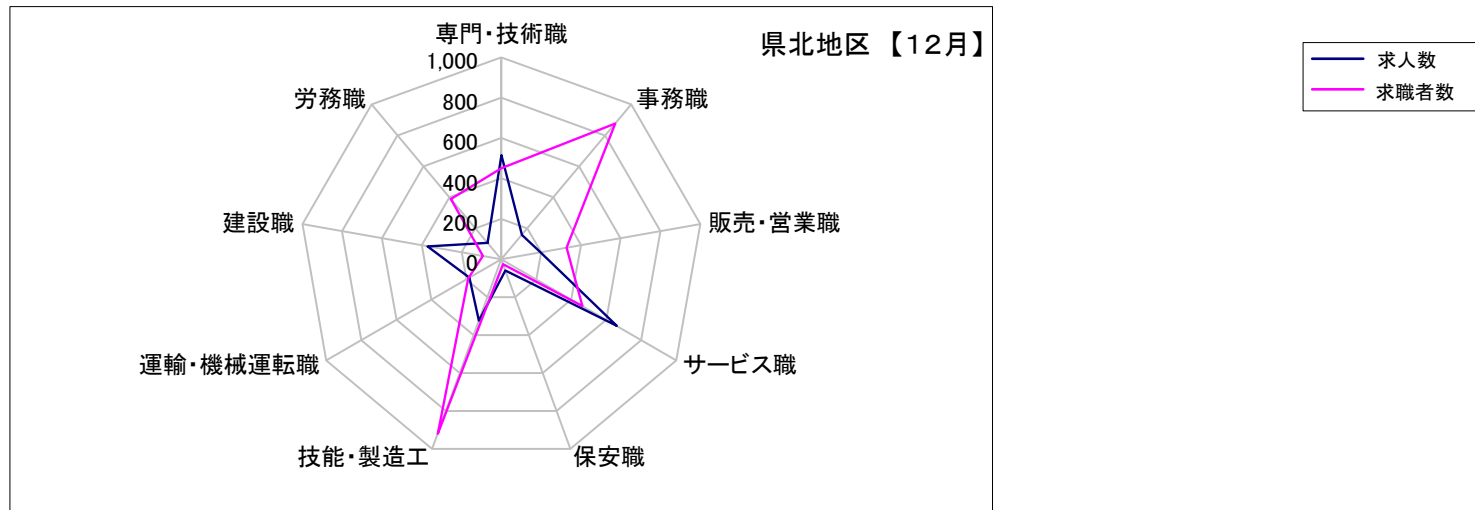




## 求人・求職バランスシート【12月】

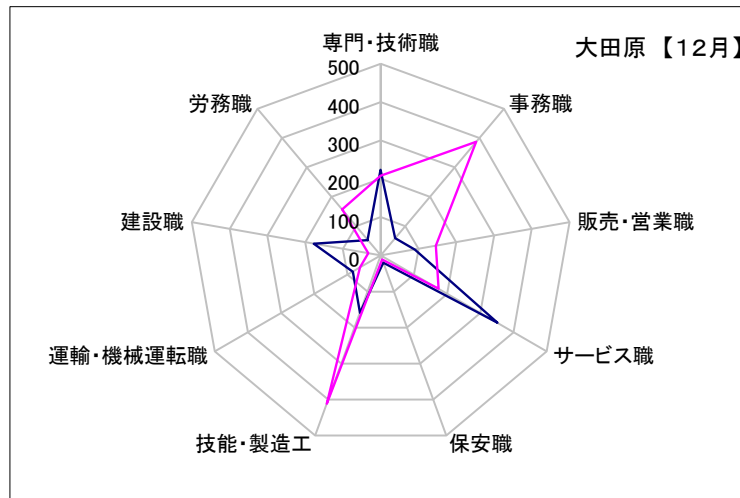
### 県北地区

	専門・技術職	事務職	販売・営業職	サービス職	保安職	技能・製造工	運輸・機械運転職	建設職	労務職
求人数	516	158	197	661	59	324	182	370	106
求職者数	451	877	329	463	26	919	190	92	390



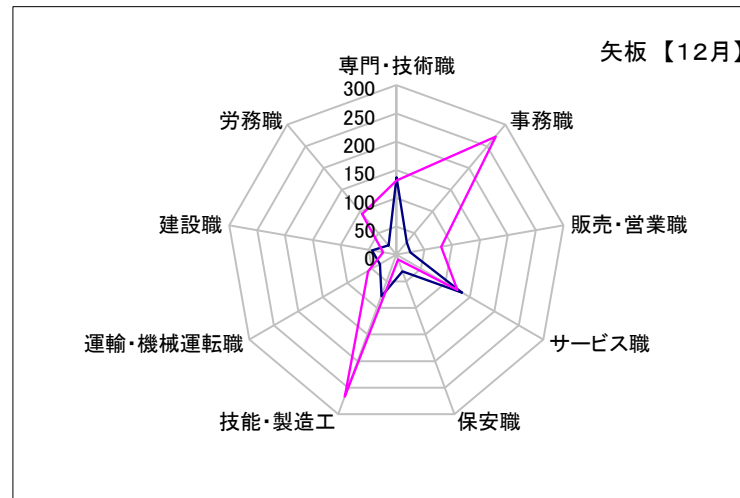
### 大田原

	専門・技術職	事務職	販売・営業職	サービス職	保安職	技能・製造工	運輸・機械運転職	建設職	労務職
求人数	224	59	91	351	20	159	84	177	53
求職者数	208	387	146	174	11	411	62	33	157



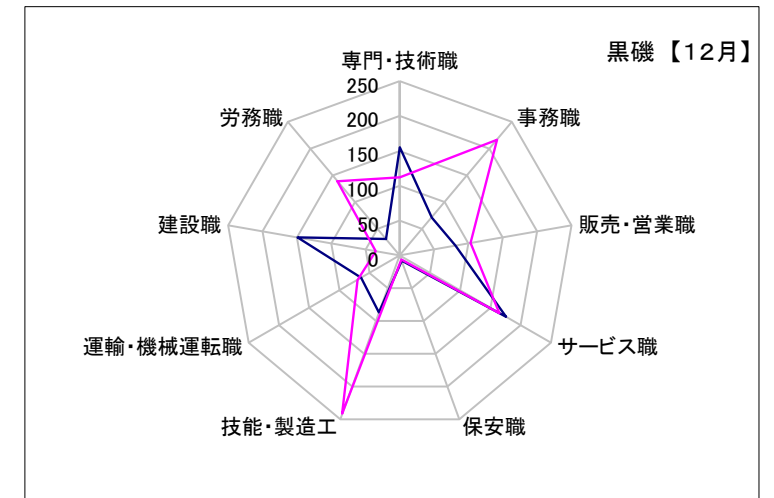
### 矢板

	専門・技術職	事務職	販売・営業職	サービス職	保安職	技能・製造工	運輸・機械運転職	建設職	労務職
求人数	137	28	25	134	31	78	34	44	22
求職者数	131	273	80	124	9	267	58	24	94



### 黒磯

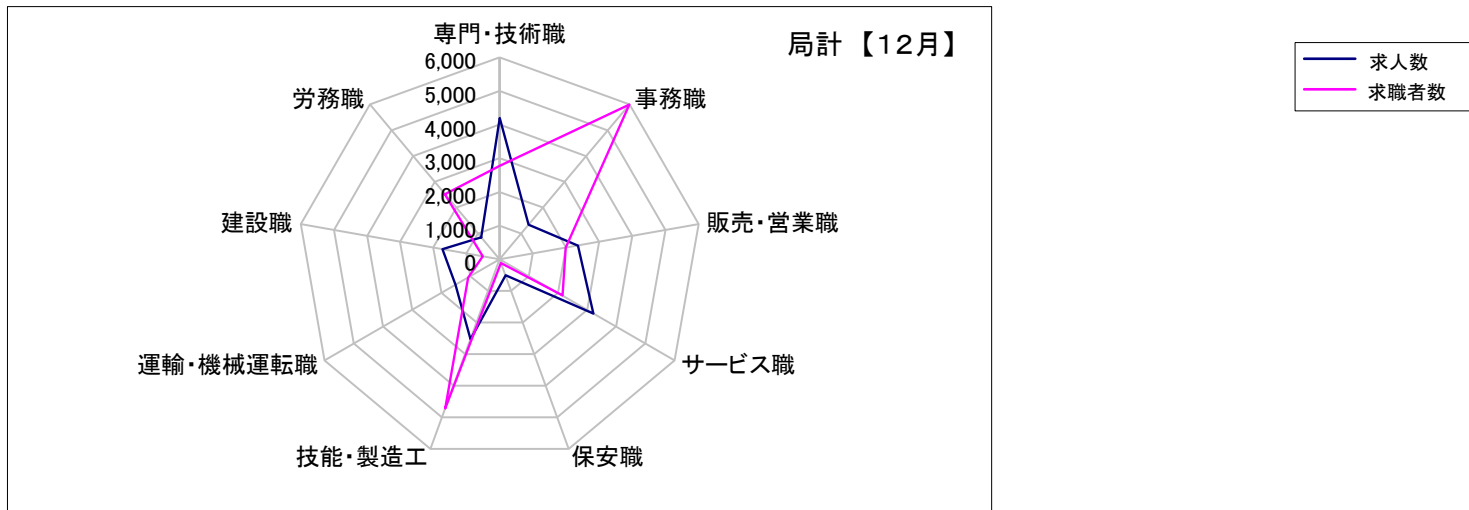
	専門・技術職	事務職	販売・営業職	サービス職	保安職	技能・製造工	運輸・機械運転職	建設職	労務職
求人数	155	71	81	176	8	87	64	149	31
求職者数	112	217	103	165	6	241	70	35	139



## 求人・求職バランスシート【12月】

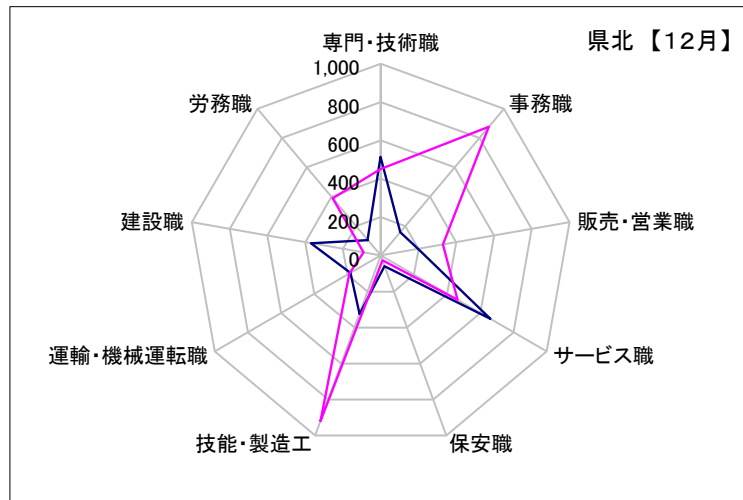
### 局計

	専門・技術職	事務職	販売・営業職	サービス職	保安職	技能・製造工	運輸・機械運転職	建設職	労務職
求人数	4,197	1,339	2,361	3,216	508	2,528	1,517	1,722	857
求職者数	2,780	5,993	1,998	2,157	124	4,709	1,082	508	2,527



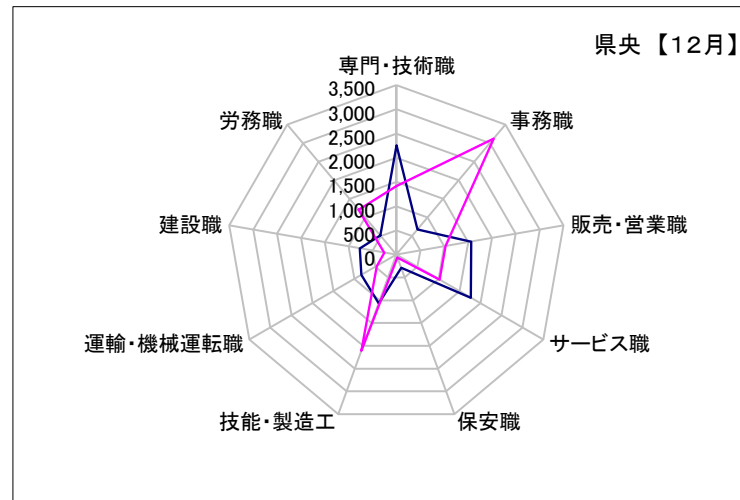
### 県北 《矢板・大田原・黒磯》

	専門・技術職	事務職	販売・営業職	サービス職	保安職	技能・製造工	運輸・機械運転職	建設職	労務職
求人数	516	158	197	661	59	324	182	370	106
求職者数	451	877	329	463	26	919	190	92	390



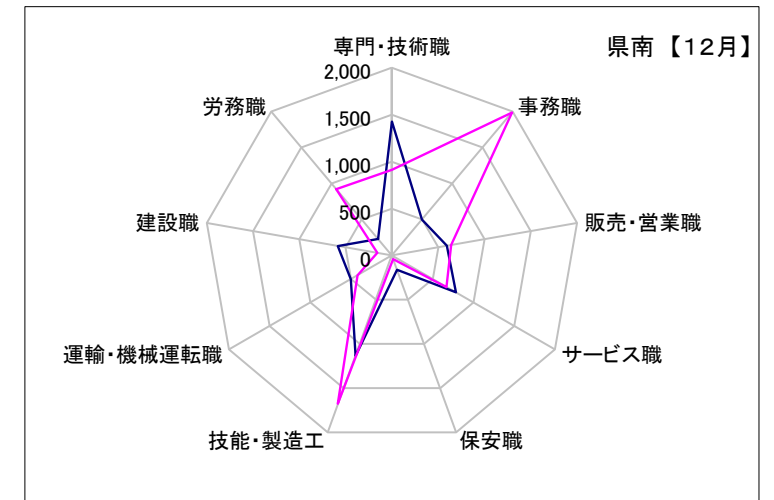
### 県央 《宇都宮・那須烏山・鹿沼・真岡・日光》

	専門・技術職	事務職	販売・営業職	サービス職	保安職	技能・製造工	運輸・機械運転職	建設職	労務職
求人数	2,258	681	1,569	1,769	287	1,068	832	768	521
求職者数	1,416	3,127	1,027	1,024	58	2,111	468	258	1,216



### 県南 《栃木・佐野・足利・小山》

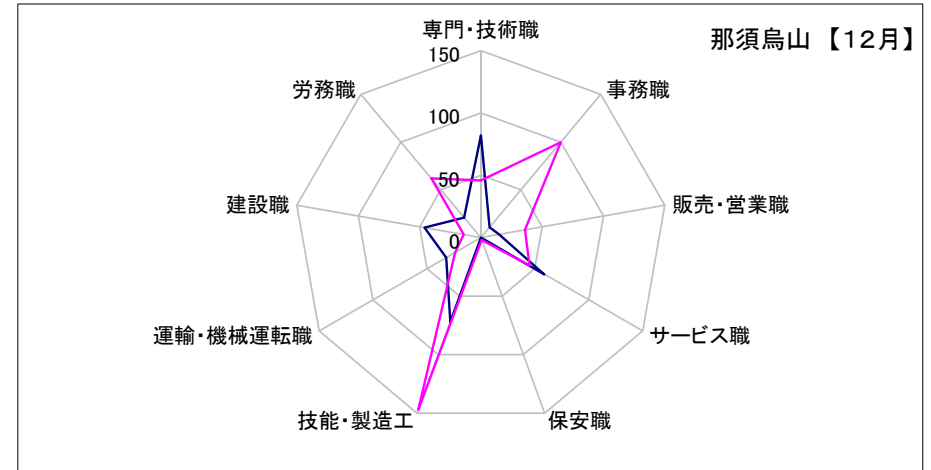
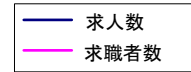
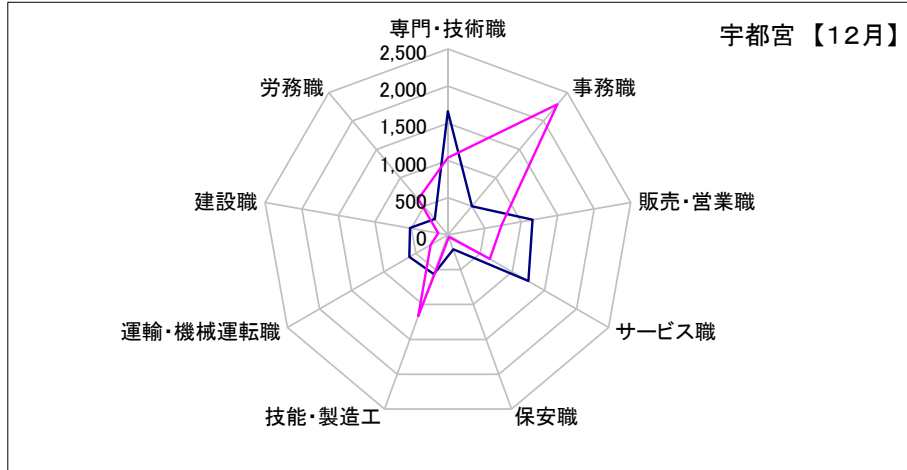
	専門・技術職	事務職	販売・営業職	サービス職	保安職	技能・製造工	運輸・機械運転職	建設職	労務職
求人数	1,423	500	595	786	162	1,136	503	584	230
求職者数	913	1,989	642	670	40	1,679	424	158	921



## 求人・求職バランスシート【12月】

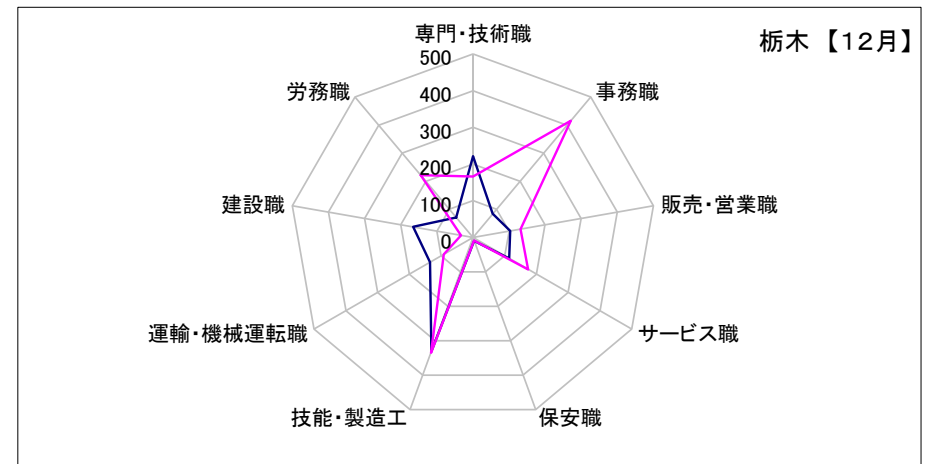
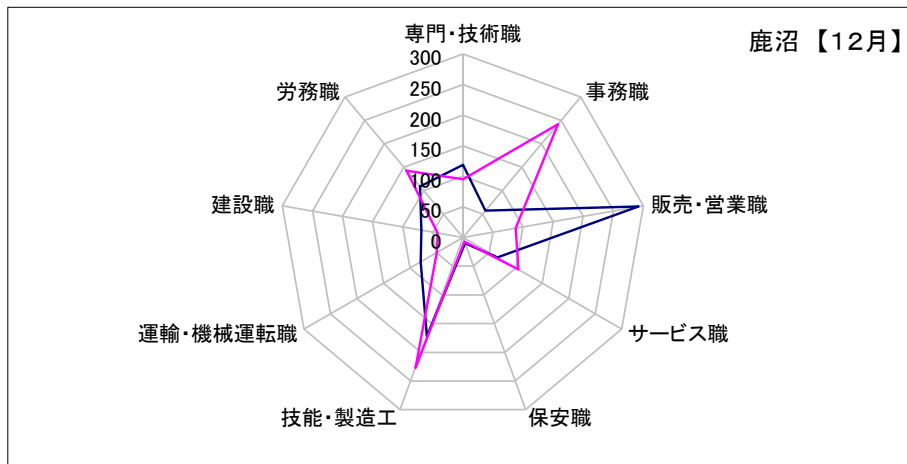
宇都宮	専門・技術職	事務職	販売・営業職	サービス職	保安職	技能・製造工	運輸・機械運転職	建設職	労務職
求人数	1,663	499	1,158	1,248	210	566	601	518	274
求職者数	1,039	2,292	732	649	33	1,168	272	135	627

那須烏山	専門・技術職	事務職	販売・営業職	サービス職	保安職	技能・製造工	運輸・機械運転職	建設職	労務職
求人数	82	11	15	59	0	72	32	46	21
求職者数	46	100	36	45	2	147	24	14	62



鹿沼	専門・技術職	事務職	販売・営業職	サービス職	保安職	技能・製造工	運輸・機械運転職	建設職	労務職
求人数	119	57	292	65	10	172	80	69	109
求職者数	95	242	88	105	7	227	49	42	143

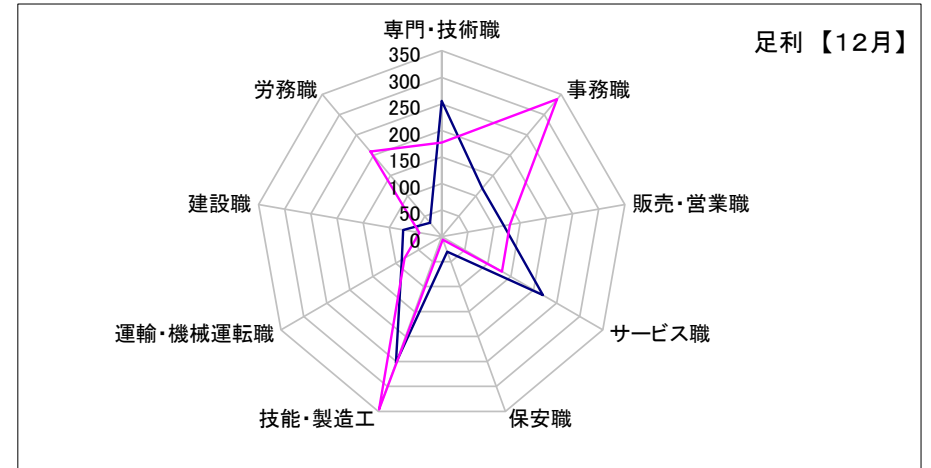
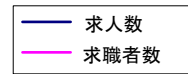
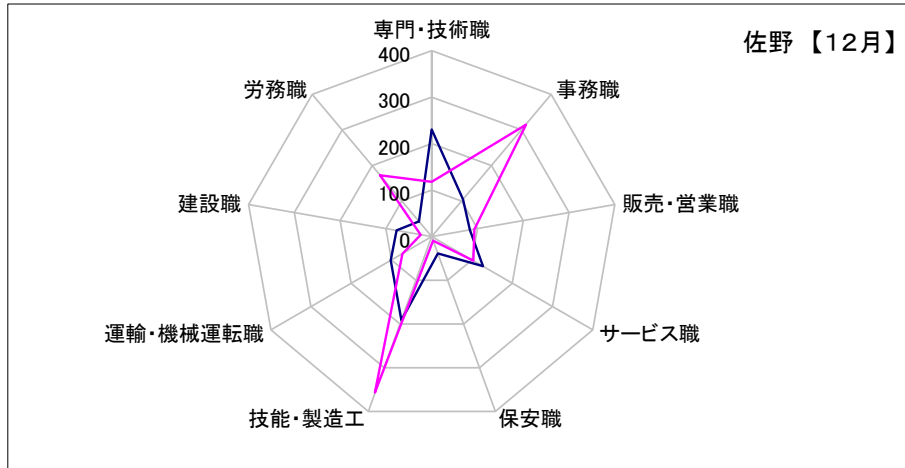
栃木	専門・技術職	事務職	販売・営業職	サービス職	保安職	技能・製造工	運輸・機械運転職	建設職	労務職
求人数	222	84	103	114	10	331	135	166	71
求職者数	166	416	132	174	9	335	92	33	222



## 求人・求職バランスシート【12月】

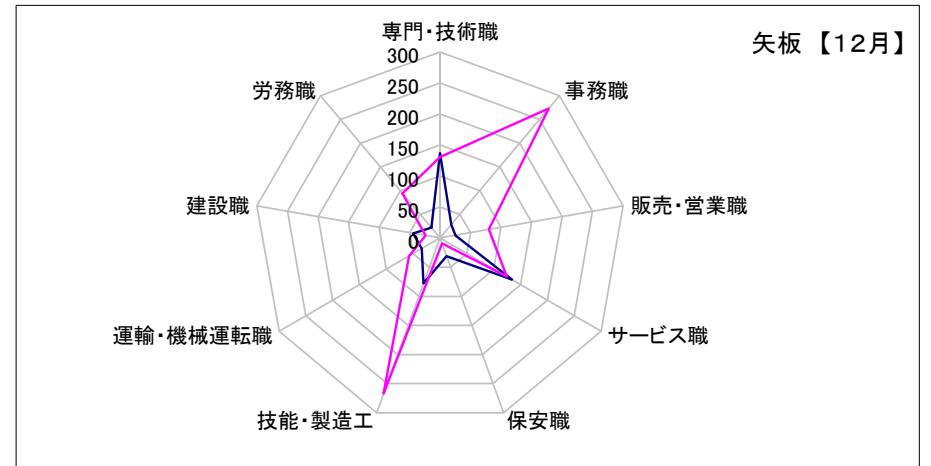
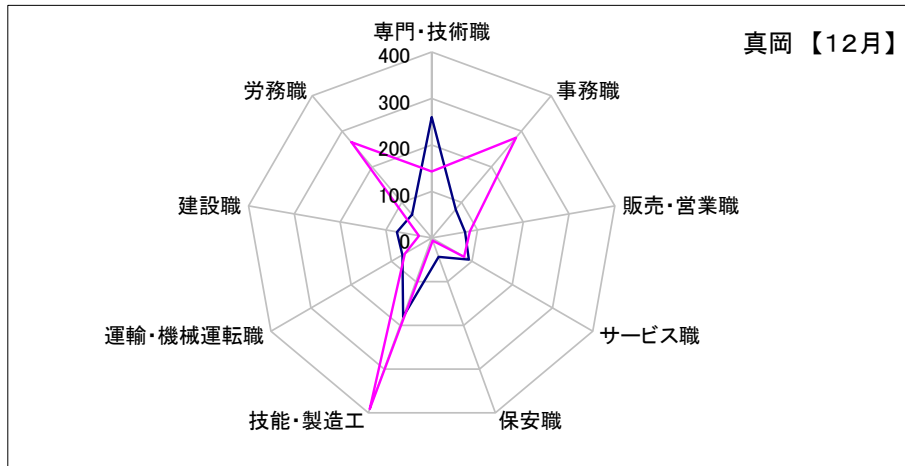
佐野	専門・技術職	事務職	販売・営業職	サービス職	保安職	技能・製造工	運輸・機械運転職	建設職	労務職
求人数	231	105	83	127	38	191	102	77	43
求職者数	118	315	93	103	9	357	73	24	173

足利	専門・技術職	事務職	販売・営業職	サービス職	保安職	技能・製造工	運輸・機械運転職	建設職	労務職
求人数	256	119	119	220	30	253	87	74	34
求職者数	177	338	130	131	6	346	81	43	209



真岡	専門・技術職	事務職	販売・営業職	サービス職	保安職	技能・製造工	運輸・機械運転職	建設職	労務職
求人数	260	80	73	92	43	180	73	76	66
求職者数	143	282	83	80	6	391	67	28	269

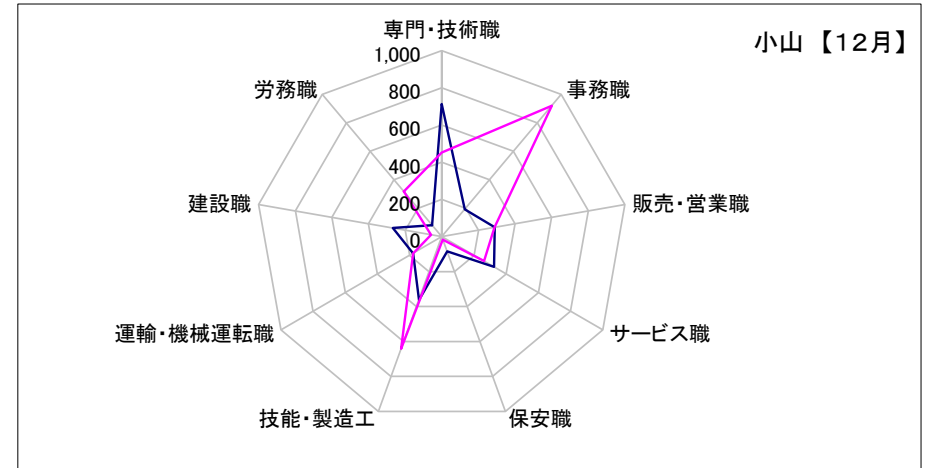
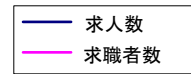
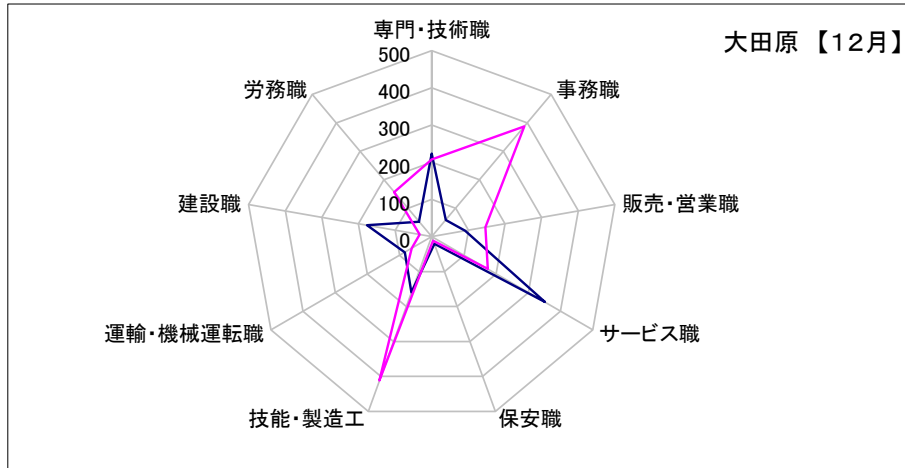
矢板	専門・技術職	事務職	販売・営業職	サービス職	保安職	技能・製造工	運輸・機械運転職	建設職	労務職
求人数	137	28	25	134	31	78	34	44	22
求職者数	131	273	80	124	9	267	58	24	94



## 求人・求職バランスシート【12月】

大田原	専門・技術職	事務職	販売・営業職	サービス職	保安職	技能・製造工	運輸・機械運転職	建設職	労務職
求人数	224	59	91	351	20	159	84	177	53
求職者数	208	387	146	174	11	411	62	33	157

小山	専門・技術職	事務職	販売・営業職	サービス職	保安職	技能・製造工	運輸・機械運転職	建設職	労務職
求人数	714	192	290	325	84	361	179	267	82
求職者数	452	920	287	262	16	641	178	58	317



日光	専門・技術職	事務職	販売・営業職	サービス職	保安職	技能・製造工	運輸・機械運転職	建設職	労務職
求人数	134	34	31	305	24	78	46	59	51
求職者数	93	211	88	145	10	178	56	39	115

黒磯	専門・技術職	事務職	販売・営業職	サービス職	保安職	技能・製造工	運輸・機械運転職	建設職	労務職
求人数	155	71	81	176	8	87	64	149	31
求職者数	112	217	103	165	6	241	70	35	139

