

求人・求職バランスシート（フルタイム）

2013年10月

	求 人		求 職						
			合計	～24歳	25歳～	35歳～	45歳～	55歳～	
合 計	有効求人数	19,591	有効求職者	26,047	3,627	7,077	6,079	4,571	4,693
	有効倍率	0.75	うち男	15,715	1,896	3,803	3,461	2,812	3,743
	新規倍率	1.17	うち女	10,292	1,728	3,264	2,604	1,753	943
専門・ 技術職	有効求人数	4,181	有効求職者	3,113	372	949	708	533	551
	有効倍率	1.34	うち男	1,774	208	433	390	317	426
	新規倍率	2.15	うち女	1,336	164	514	318	216	124
事 務 職	有効求人数	1,430	有効求職者	6,929	1,090	2,257	1,700	1,045	837
	有効倍率	0.21	うち男	2,147	286	565	399	347	550
	新規倍率	0.37	うち女	4,773	803	1,690	1,297	696	287
販売・ 営業職	有効求人数	2,300	有効求職者	2,322	423	680	525	388	306
	有効倍率	0.99	うち男	1,530	207	458	357	257	251
	新規倍率	1.41	うち女	790	216	221	168	130	55
サービス職	有効求人数	3,465	有効求職者	2,516	395	640	611	462	408
	有効倍率	1.38	うち男	1,088	136	267	272	191	222
	新規倍率	1.88	うち女	1,421	259	372	336	270	184
保 安 職	有効求人数	596	有効求職者	129	17	15	14	21	62
	有効倍率	4.62	うち男	125	17	14	13	20	61
	新規倍率	7.69	うち女	3	0	1	1	0	1
技能工・ 製造工	有効求人数	2,876	有効求職者	5,557	801	1,508	1,372	1,007	869
	有効倍率	0.52	うち男	4,375	627	1,223	1,071	715	739
	新規倍率	0.84	うち女	1,179	174	284	299	292	130
運輸・ 機械運転職	有効求人数	1,647	有効求職者	1,295	41	182	304	343	425
	有効倍率	1.27	うち男	1,258	40	176	287	334	421
	新規倍率	1.63	うち女	35	1	6	17	9	2
建 設 職	有効求人数	1,954	有効求職者	627	114	121	117	90	185
	有効倍率	3.12	うち男	619	109	120	117	90	183
	新規倍率	3.89	うち女	6	4	1	0	0	1
労 務 職	有効求人数	947	有効求職者	2,863	258	551	603	566	885
	有効倍率	0.33	うち男	2,228	183	406	458	439	742
	新規倍率	0.68	うち女	624	74	142	140	126	142

(注) 「職業別」の合計には、管理職・農林漁業職・職業分類不能を含みます。
「有効求職」・「有効求人」は、その月に申し込まれた新規の「求職」あるいは「求人」に前月から繰り越された有効中の「求職」・「求人」をそれぞれ足したものです。
「有効倍率」は、有効求職者1人あたりの有効求人数を意味します。
「新規倍率」は、新規求職者1人あたりの新規求人数を意味します。

求人・求職バランスシート（フルタイム）【専門】

2013年10月

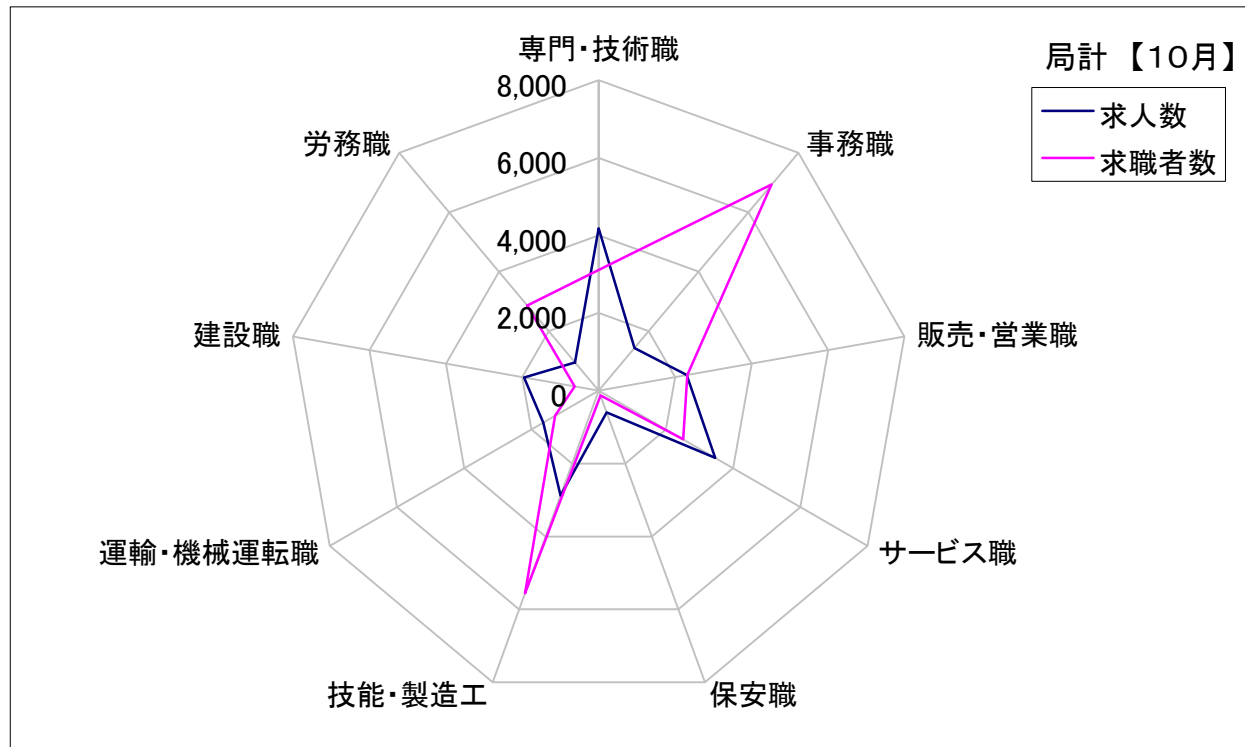
	求 人		求 職						
			合計	～24歳	25歳～	35歳～	45歳～	55歳～	
職 業 計	有効求人数	19,591	有効求職者	26,047	3,627	7,077	6,079	4,571	4,693
	有効倍率	0.75	うち女	10,292	1,728	3,264	2,604	1,753	943
専門・ 技術職 計	有効求人数	4,181	有効求職者	3,113	372	949	708	533	551
	有効倍率	1.34	うち女	1,336	164	514	318	216	124
開発技術者	有効求人数	456	有効求職者	358	26	74	83	81	94
	有効倍率	1.27	うち女	19	1	5	8	5	0
製造技術者	有効求人数	167	有効求職者	400	70	81	83	69	97
	有効倍率	0.42	うち女	38	7	11	11	4	5
建築・土木 技術者 等	有効求人数	757	有効求職者	194	10	40	42	32	70
	有効倍率	3.90	うち女	18	0	7	8	0	3
情報処理・ 通信技術者	有効求人数	263	有効求職者	258	33	87	67	45	26
	有効倍率	1.02	うち女	24	1	9	13	1	0
その他の 技術者 (安全衛生 等)	有効求人数	14	有効求職者	56	3	4	10	12	27
	有効倍率	0.25	うち女	0	0	0	0	0	0
医師、 薬剤師 等	有効求人数	358	有効求職者	23	0	13	6	2	2
	有効倍率	15.57	うち女	17	0	9	6	1	1
保健師、 看護師 等	有効求人数	940	有効求職者	380	17	108	109	103	43
	有効倍率	2.47	うち女	356	15	103	100	100	38
医療技術者	有効求人数	225	有効求職者	115	13	54	30	14	4
	有効倍率	1.96	うち女	97	11	48	23	13	2
その他の 保険医療 (栄養士 等)	有効求人数	184	有効求職者	208	41	77	30	26	34
	有効倍率	0.88	うち女	139	35	66	16	10	12
社会福祉 専門職	有効求人数	535	有効求職者	445	56	168	106	62	53
	有効倍率	1.20	うち女	341	49	135	69	49	39
その他の 専門職	有効求人数	206	有効求職者	454	56	136	106	74	82
	有効倍率	0.45	うち女	181	20	68	45	28	20

(注) 「職業計」は、全職業のフルタイムの合計です。
「有効求職」・「有効求人」は、その月に申し込まれた新規の「求職」あるいは「求人」に前月から繰り越された有効中の「求職」・「求人」をそれぞれ足したものです。
「有効倍率」は、有効求職者1人あたりの有効求人 の数を意味します。

求人・求職バランスシート【10月】

局 計

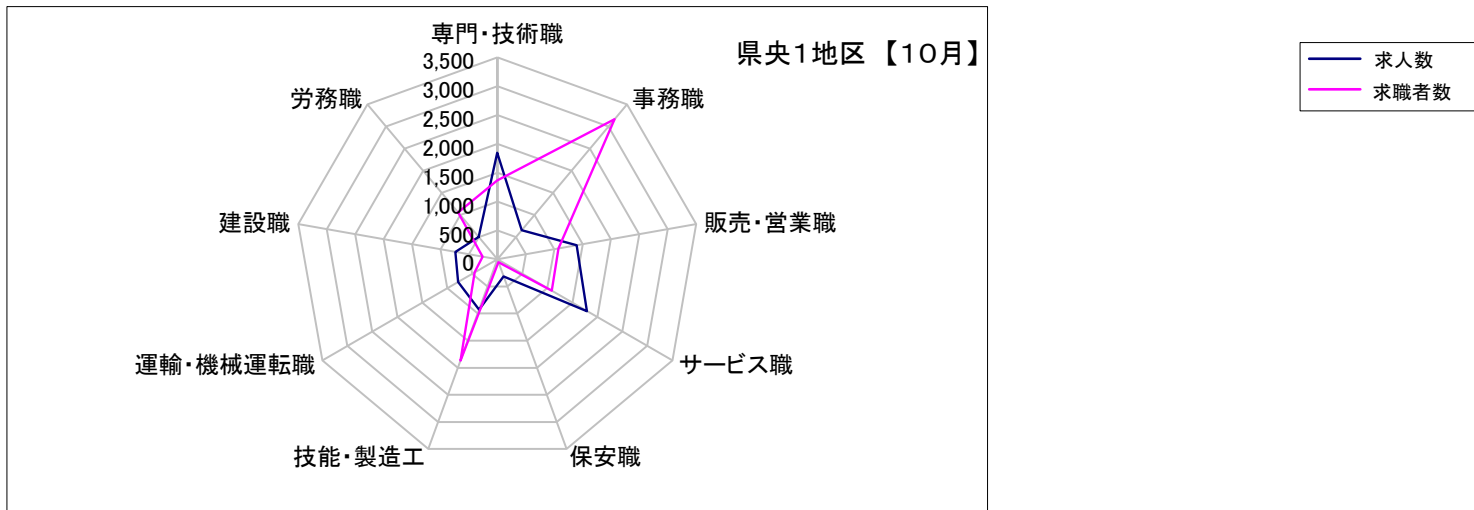
	専門・技術職	事務職	販売・営業職	サービス職	保安職	技能・製造工	運輸・機械運転職	建設職	労務職
求 人 数	4,181	1,430	2,300	3,465	596	2,876	1,647	1,954	947
求 職 者 数	3,113	6,929	2,322	2,516	129	5,557	1,295	627	2,863



求人・求職バランスシート【10月】

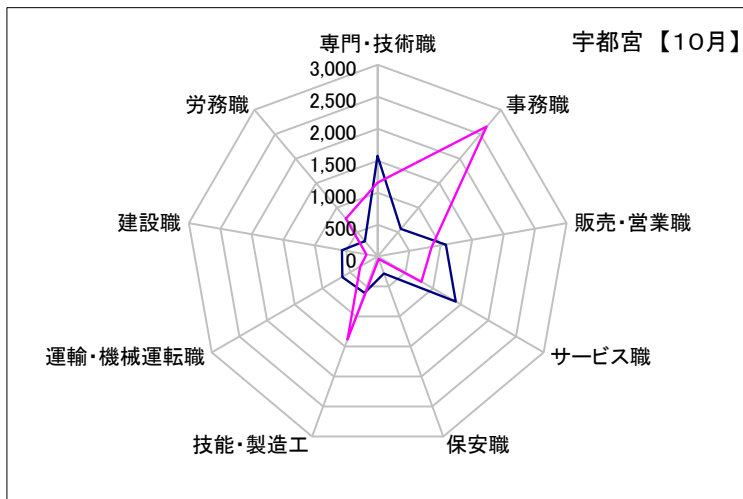
県央1地区

	専門・技術職	事務職	販売・営業職	サービス職	保安職	技能・製造工	運輸・機械運転職	建設職	労務職
求人数	1,842	656	1,398	1,795	320	931	782	736	506
求職者数	1,368	3,164	1,076	1,088	56	1,866	451	262	1,060



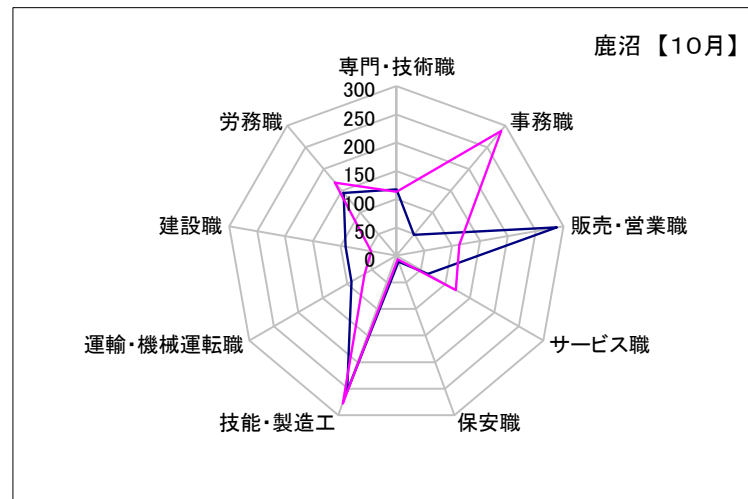
宇都宮

	専門・技術職	事務職	販売・営業職	サービス職	保安職	技能・製造工	運輸・機械運転職	建設職	労務職
求人数	1,576	567	1,084	1,409	282	608	638	567	317
求職者数	1,159	2,654	860	792	42	1,383	319	182	778



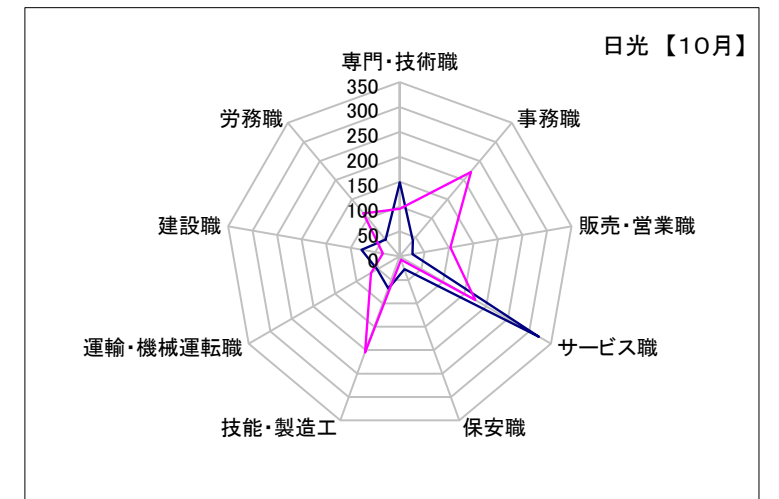
鹿沼

	専門・技術職	事務職	販売・営業職	サービス職	保安職	技能・製造工	運輸・機械運転職	建設職	労務職
求人数	117	48	288	64	11	255	92	91	145
求職者数	113	288	113	121	7	278	65	45	169



日光

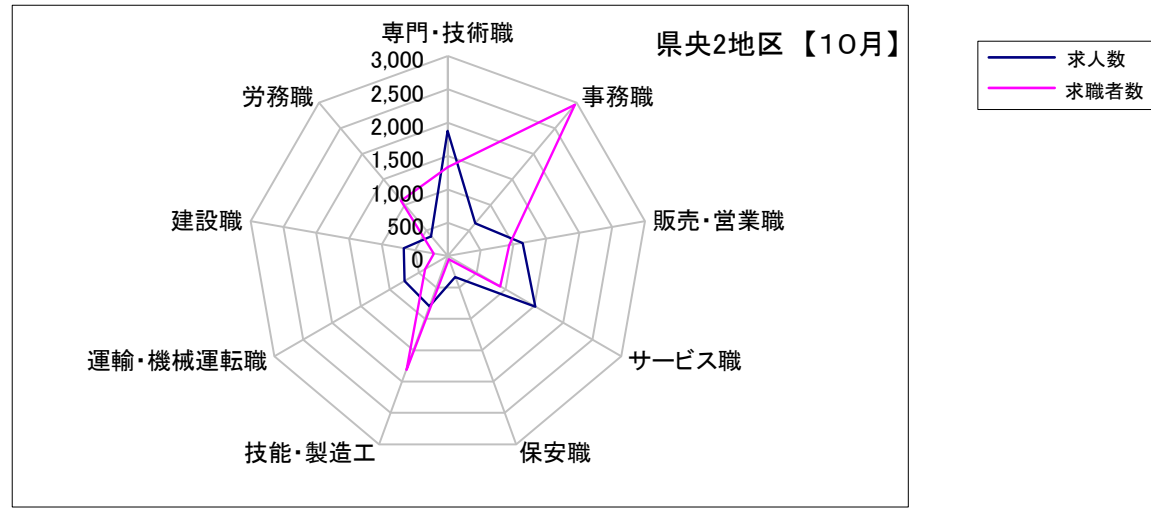
	専門・技術職	事務職	販売・営業職	サービス職	保安職	技能・製造工	運輸・機械運転職	建設職	労務職
求人数	149	41	26	322	27	68	52	78	44
求職者数	96	222	103	175	7	205	67	35	113



求人・求職バランスシート【10月】

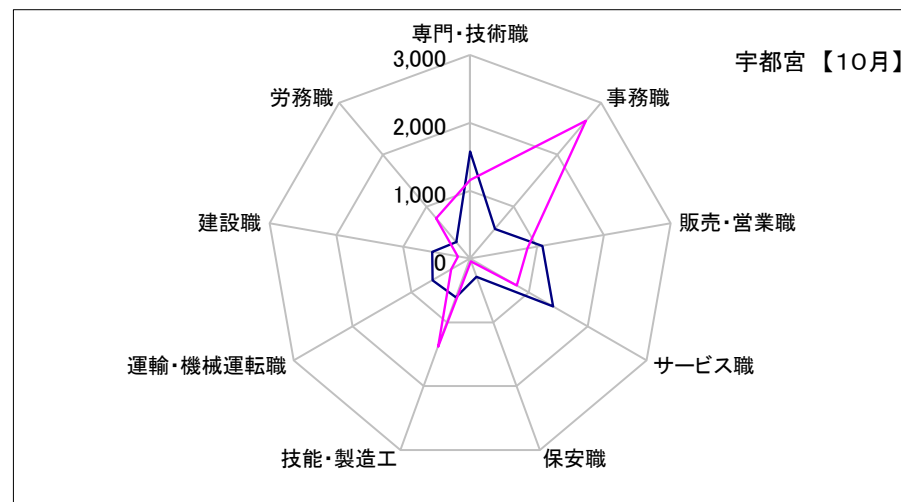
県央2地区

	専門・技術職	事務職	販売・営業職	サービス職	保安職	技能・製造工	運輸・機械運転職	建設職	労務職
求人数	1,875	642	1,140	1,514	332	798	746	669	390
求職者数	1,334	2,963	939	906	50	1,811	393	211	1,085



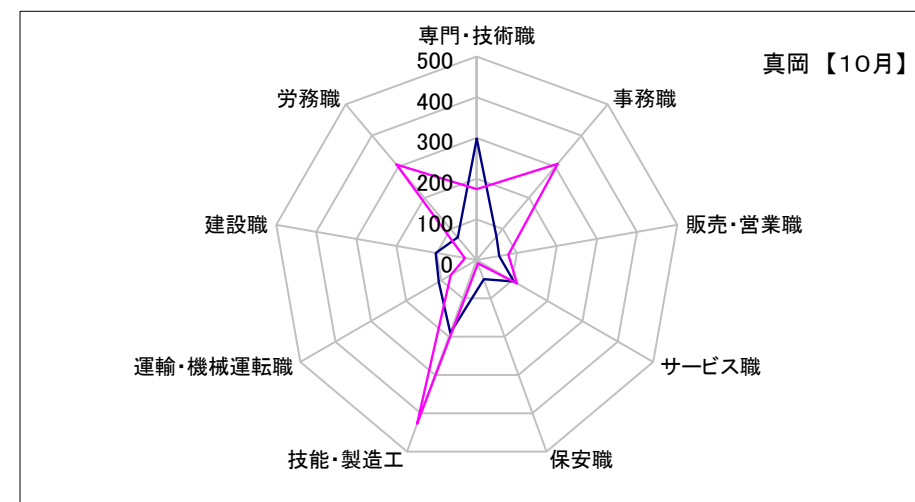
宇都宮

	専門・技術職	事務職	販売・営業職	サービス職	保安職	技能・製造工	運輸・機械運転職	建設職	労務職
求人数	1,576	567	1,084	1,409	282	608	638	567	317
求職者数	1,159	2,654	860	792	42	1,383	319	182	778



真岡

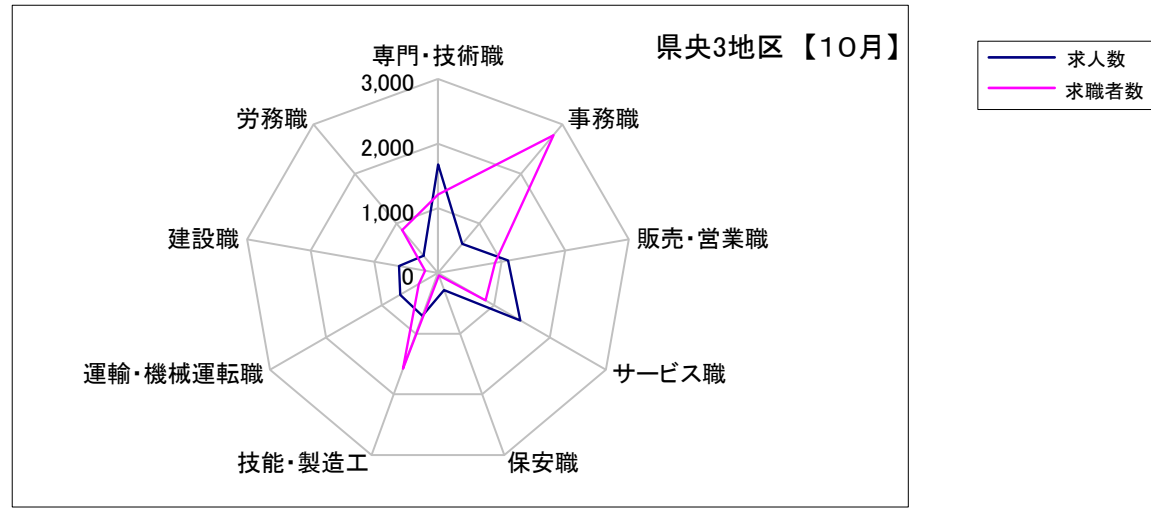
	専門・技術職	事務職	販売・営業職	サービス職	保安職	技能・製造工	運輸・機械運転職	建設職	労務職
求人数	299	75	56	105	50	190	108	102	73
求職者数	175	309	79	114	8	428	74	29	307



求人・求職バランスシート【10月】

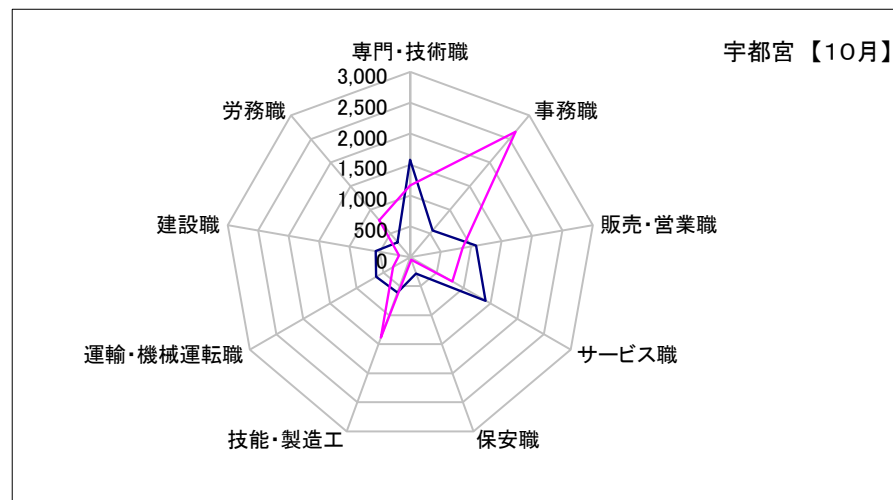
県央3地区

	専門・技術職	事務職	販売・営業職	サービス職	保安職	技能・製造工	運輸・機械運転職	建設職	労務職
求人数	1,679	586	1,103	1,468	282	707	677	614	351
求職者数	1,216	2,785	897	850	45	1,581	345	205	865



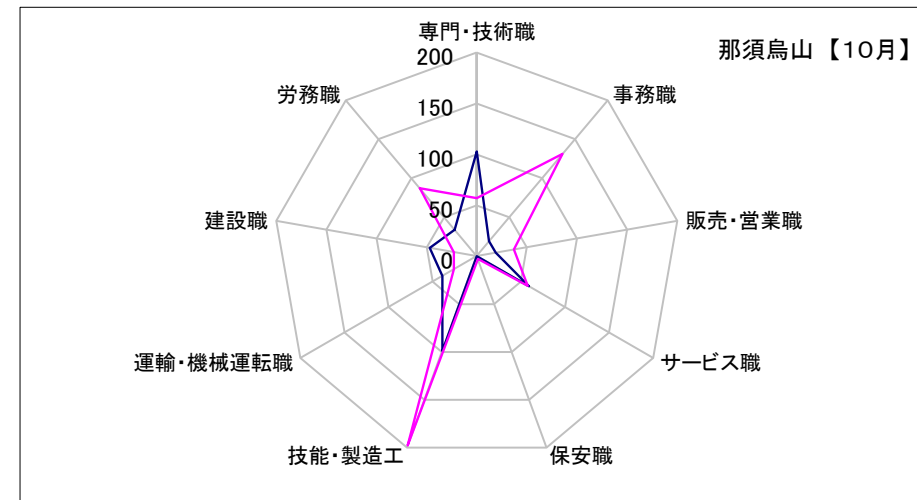
宇都宮

	専門・技術職	事務職	販売・営業職	サービス職	保安職	技能・製造工	運輸・機械運転職	建設職	労務職
求人数	1,576	567	1,084	1,409	282	608	638	567	317
求職者数	1,159	2,654	860	792	42	1,383	319	182	778



那須烏山

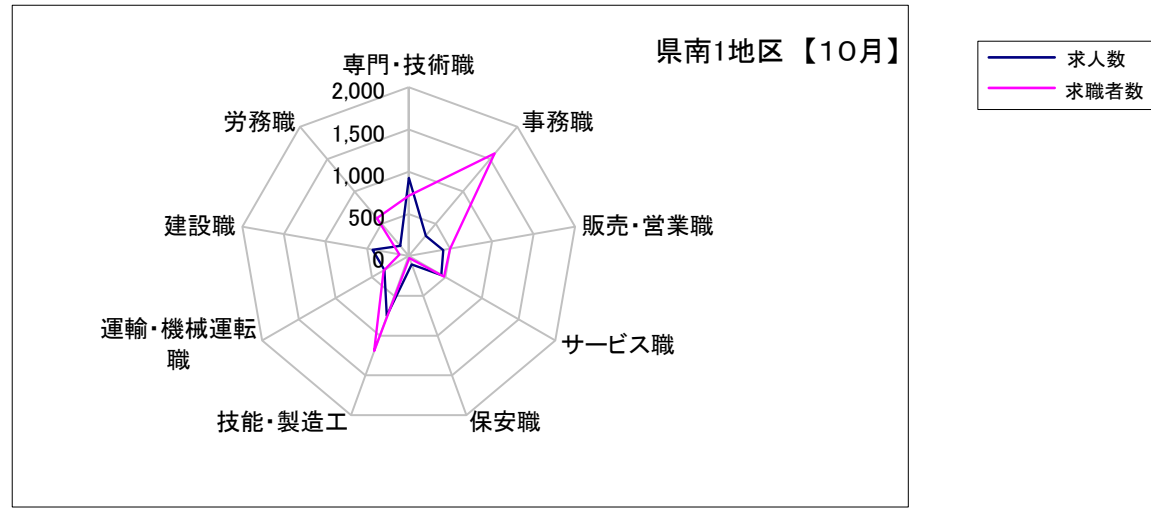
	専門・技術職	事務職	販売・営業職	サービス職	保安職	技能・製造工	運輸・機械運転職	建設職	労務職
求人数	103	19	19	59	0	99	39	47	34
求職者数	57	131	37	58	3	198	26	23	87



求人・求職バランスシート【10月】

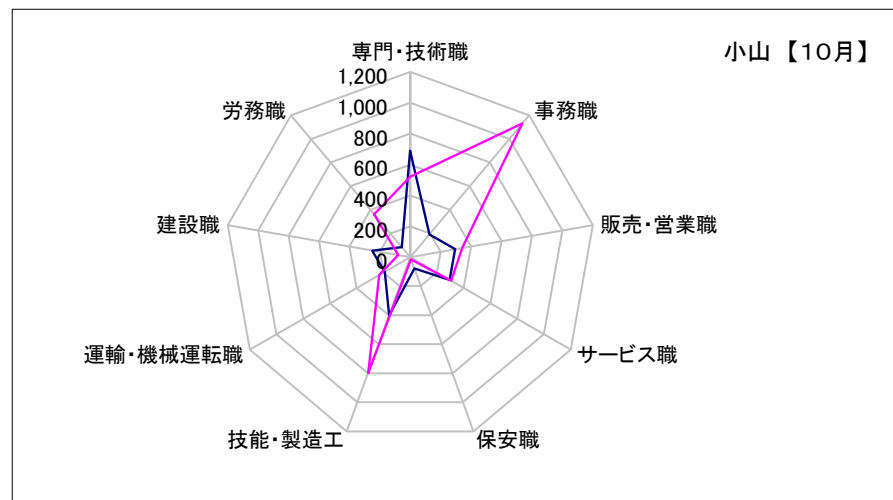
県南1地区

	専門・技術職	事務職	販売・営業職	サービス職	保安職	技能・製造工	運輸・機械運転職	建設職	労務職
求人数	927	313	413	446	106	753	330	433	156
求職者数	716	1,584	497	484	27	1,194	343	111	585



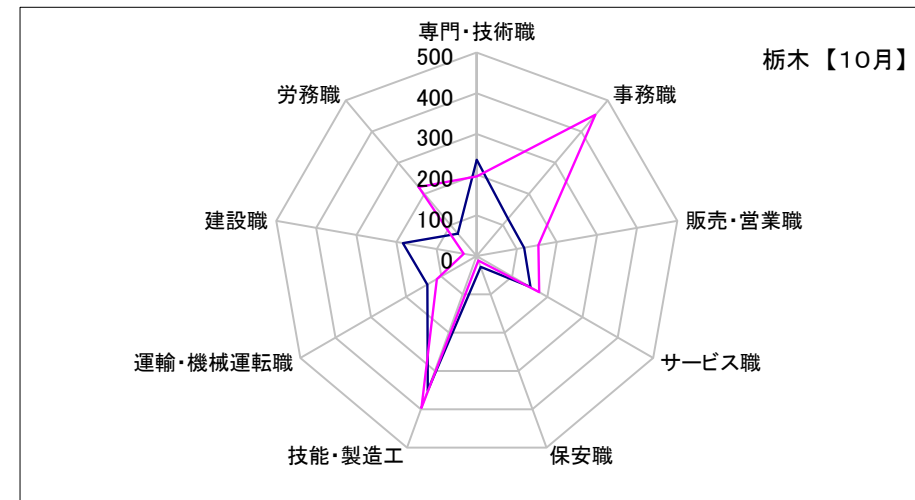
小山

	専門・技術職	事務職	販売・営業職	サービス職	保安職	技能・製造工	運輸・機械運転職	建設職	労務職
求人数	690	193	295	294	78	402	190	249	84
求職者数	520	1,131	343	307	16	798	230	79	363



栃木

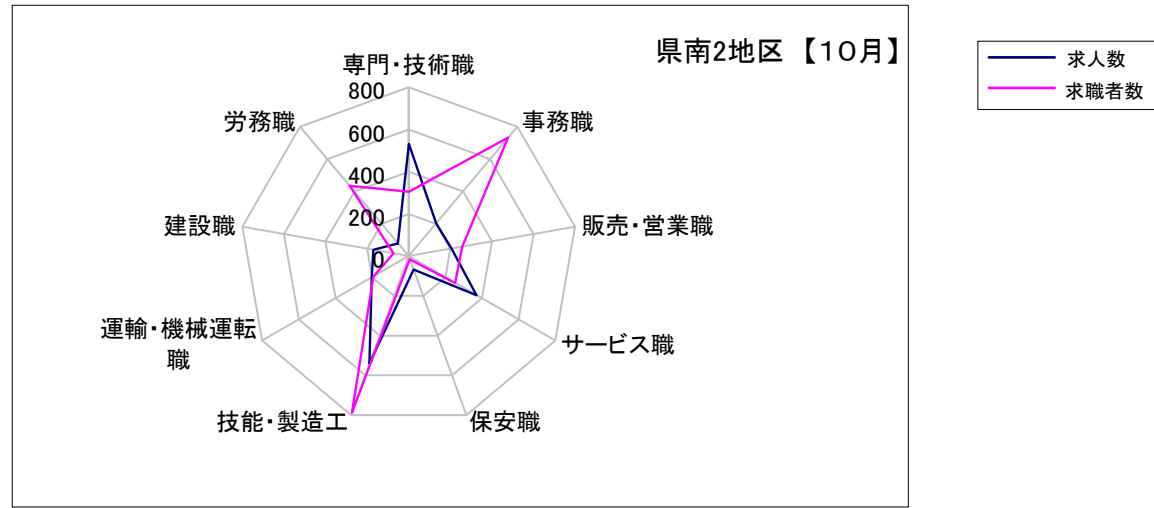
	専門・技術職	事務職	販売・営業職	サービス職	保安職	技能・製造工	運輸・機械運転職	建設職	労務職
求人数	237	120	118	152	28	351	140	184	72
求職者数	196	453	154	177	11	396	113	32	222



求人・求職バランスシート【10月】

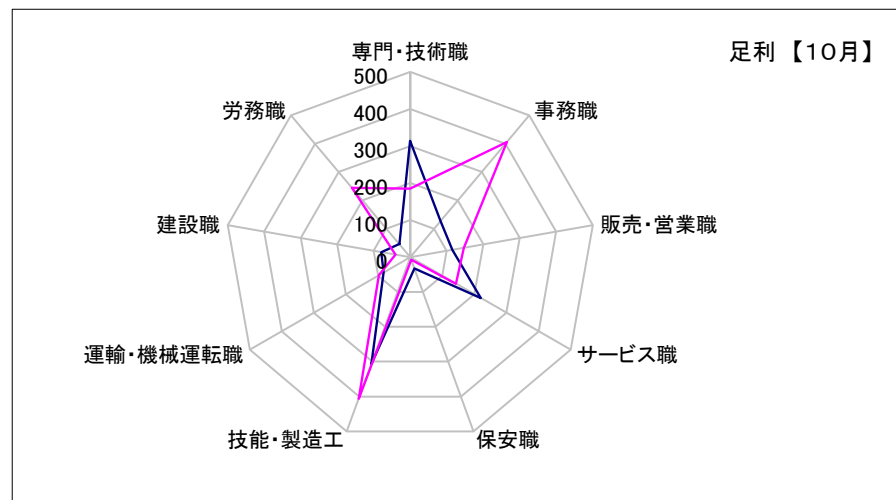
県南2地区

	専門・技術職	事務職	販売・営業職	サービス職	保安職	技能・製造工	運輸・機械運転職	建設職	労務職
求人数	531	203	206	370	68	542	201	170	79
求職者数	304	732	257	253	15	787	194	74	434



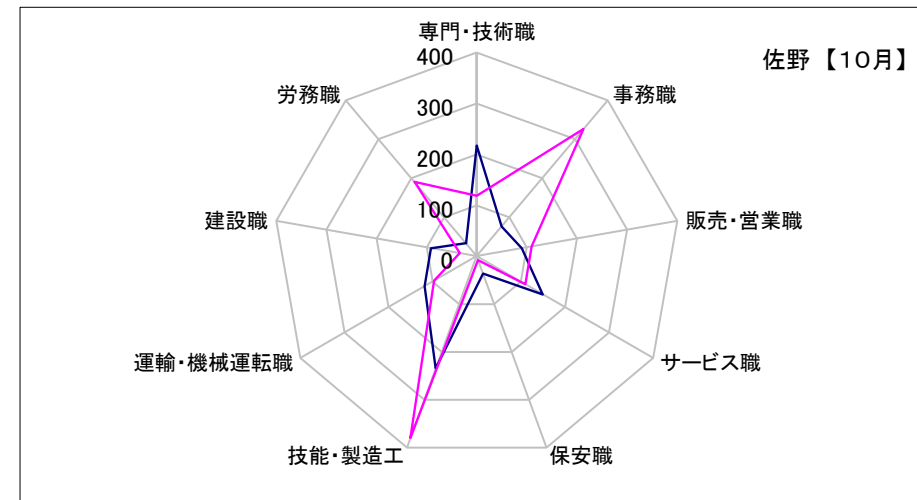
足利

	専門・技術職	事務職	販売・営業職	サービス職	保安職	技能・製造工	運輸・機械運転職	建設職	労務職
求人数	314	127	116	220	32	307	83	79	46
求職者数	185	406	147	143	7	407	97	40	244



佐野

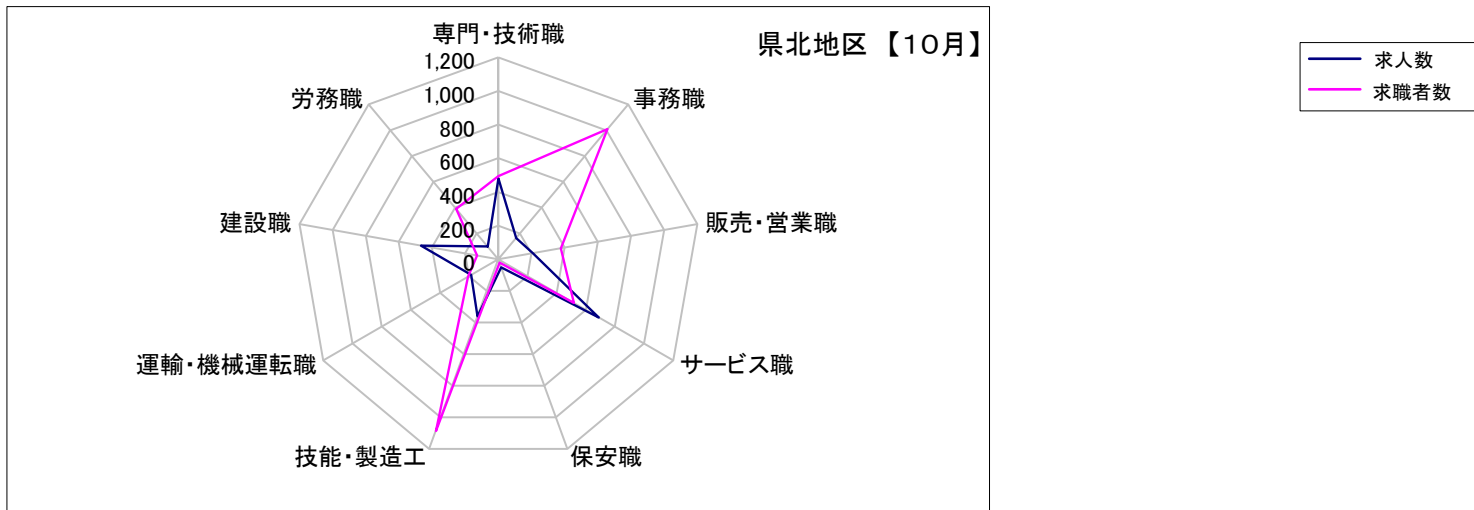
	専門・技術職	事務職	販売・営業職	サービス職	保安職	技能・製造工	運輸・機械運転職	建設職	労務職
求人数	217	76	90	150	36	235	118	91	33
求職者数	119	326	110	110	8	380	97	34	190



求人・求職バランスシート【10月】

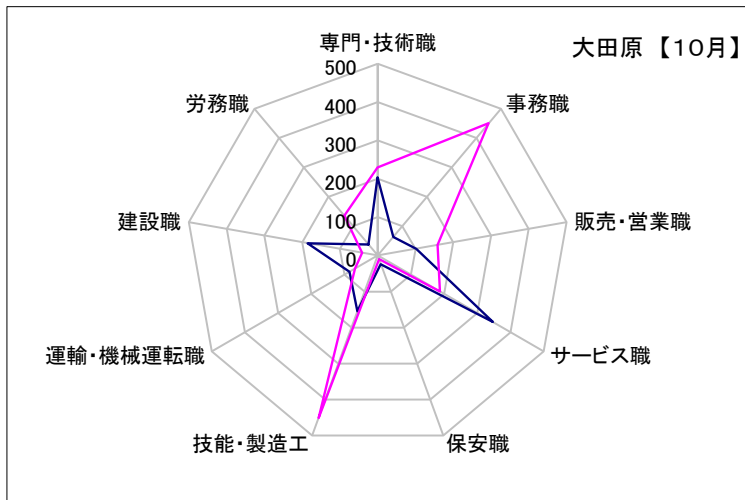
県北地区

	専門・技術職	事務職	販売・営業職	サービス職	保安職	技能・製造工	運輸・機械運転職	建設職	労務職
求人数	479	164	208	690	52	361	187	466	99
求職者数	493	1,009	376	519	20	1,084	207	128	390



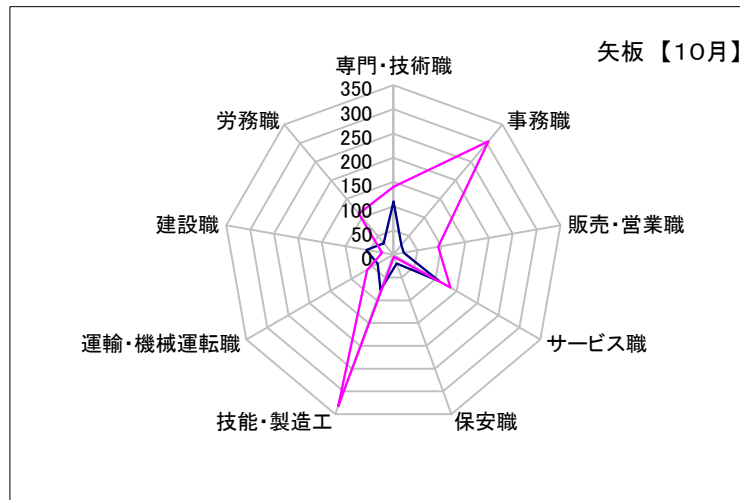
大田原

	専門・技術職	事務職	販売・営業職	サービス職	保安職	技能・製造工	運輸・機械運転職	建設職	労務職
求人数	204	63	102	347	24	155	85	186	38
求職者数	230	450	158	187	10	451	68	41	136



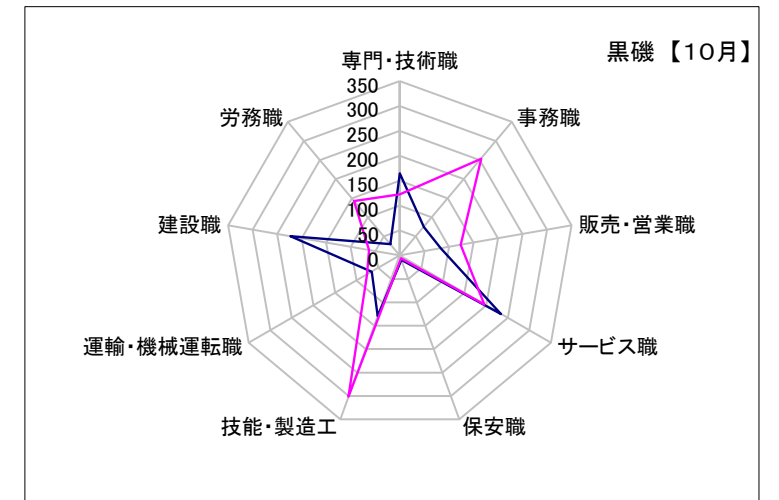
矢板

	専門・技術職	事務職	販売・営業職	サービス職	保安職	技能・製造工	運輸・機械運転職	建設職	労務職
求人数	110	26	22	109	19	77	37	57	31
求職者数	140	305	94	136	4	332	63	24	111



黒磯

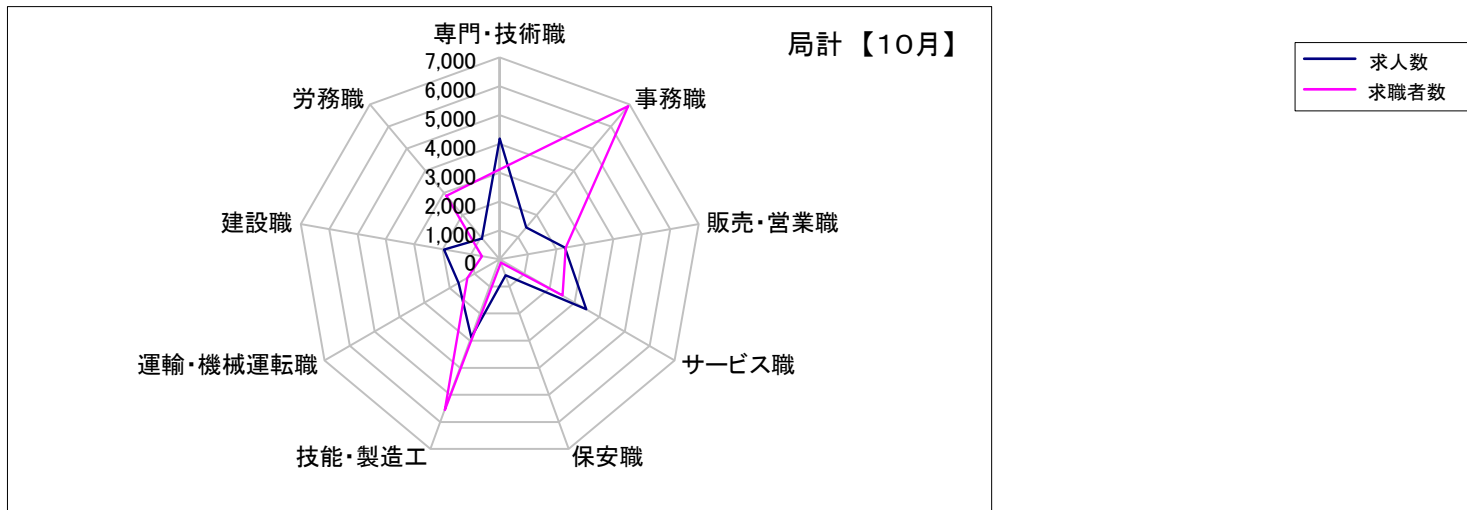
	専門・技術職	事務職	販売・営業職	サービス職	保安職	技能・製造工	運輸・機械運転職	建設職	労務職
求人数	165	75	84	234	9	129	65	223	30
求職者数	123	254	124	196	6	301	76	63	143



求人・求職バランスシート【10月】

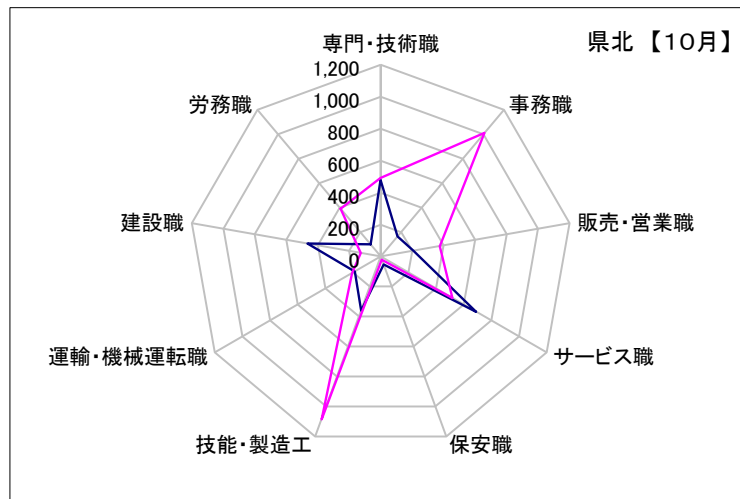
局計

	専門・技術職	事務職	販売・営業職	サービス職	保安職	技能・製造工	運輸・機械運転職	建設職	労務職
求人数	4,181	1,430	2,300	3,465	596	2,876	1,647	1,954	947
求職者数	3,113	6,929	2,322	2,516	129	5,557	1,295	627	2,863



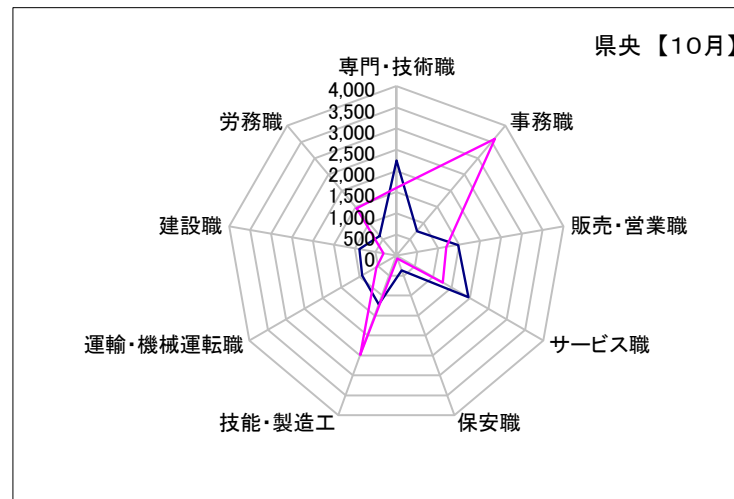
県北 《矢板・大田原・黒磯》

	専門・技術職	事務職	販売・営業職	サービス職	保安職	技能・製造工	運輸・機械運転職	建設職	労務職
求人数	479	164	208	690	52	361	187	466	99
求職者数	493	1,009	376	519	20	1,084	207	128	390



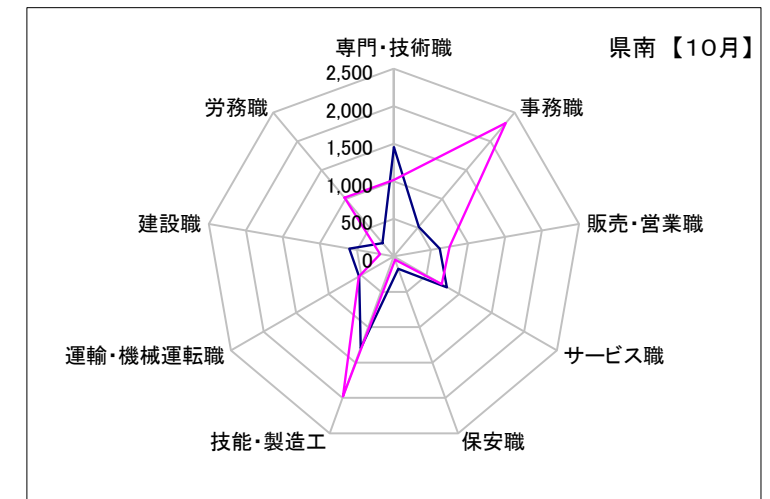
県央 《宇都宮・那須烏山・鹿沼・真岡・日光》

	専門・技術職	事務職	販売・営業職	サービス職	保安職	技能・製造工	運輸・機械運転職	建設職	労務職
求人数	2,244	750	1,473	1,959	370	1,220	929	885	613
求職者数	1,600	3,604	1,192	1,260	67	2,492	551	314	1,454



県南 《栃木・佐野・足利・小山》

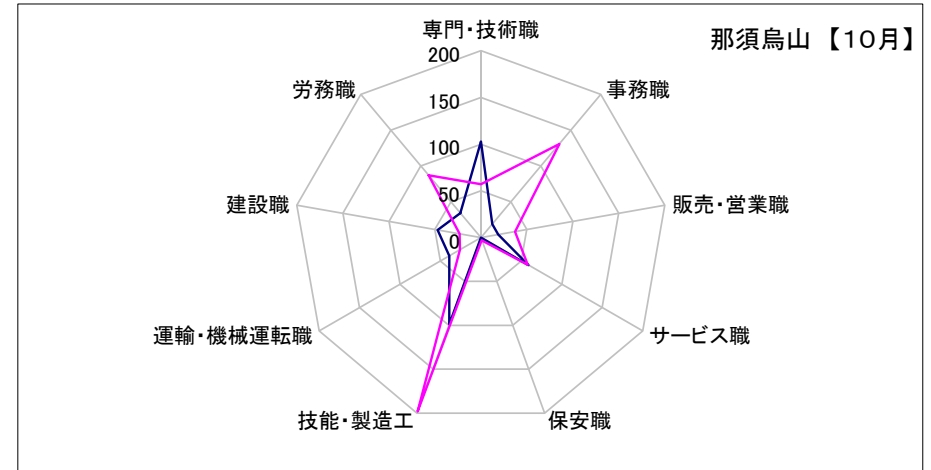
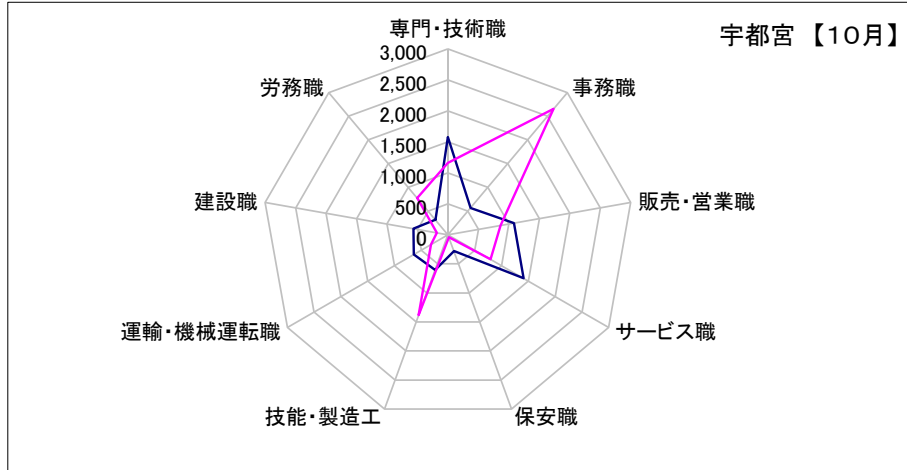
	専門・技術職	事務職	販売・営業職	サービス職	保安職	技能・製造工	運輸・機械運転職	建設職	労務職
求人数	1,458	516	619	816	174	1,295	531	603	235
求職者数	1,020	2,316	754	737	42	1,981	537	185	1,019



求人・求職バランスシート【10月】

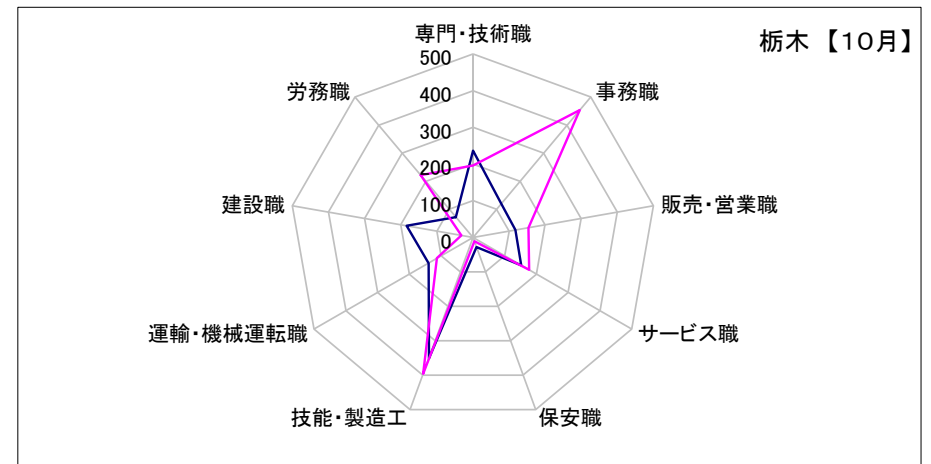
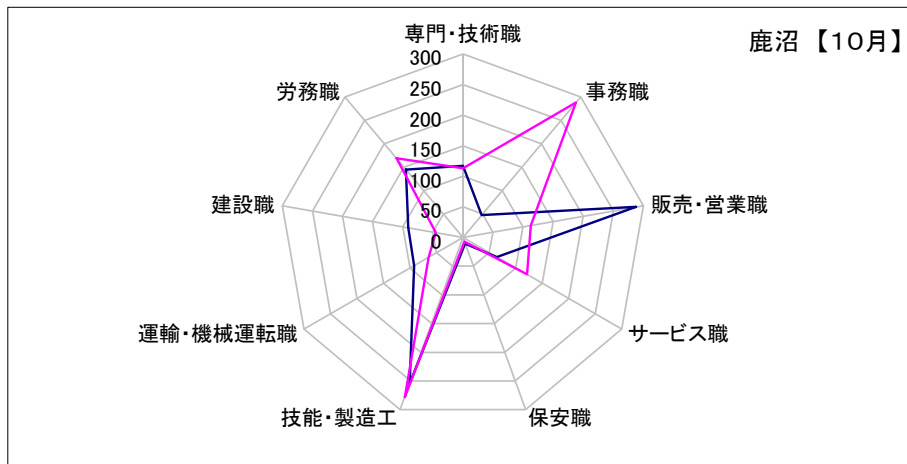
宇都宮	専門・技術職	事務職	販売・営業職	サービス職	保安職	技能・製造工	運輸・機械運転職	建設職	労務職
求人数	1,576	567	1,084	1,409	282	608	638	567	317
求職者数	1,159	2,654	860	792	42	1,383	319	182	778

那須烏山	専門・技術職	事務職	販売・営業職	サービス職	保安職	技能・製造工	運輸・機械運転職	建設職	労務職
求人数	103	19	19	59	0	99	39	47	34
求職者数	57	131	37	58	3	198	26	23	87



鹿沼	専門・技術職	事務職	販売・営業職	サービス職	保安職	技能・製造工	運輸・機械運転職	建設職	労務職
求人数	117	48	288	64	11	255	92	91	145
求職者数	113	288	113	121	7	278	65	45	169

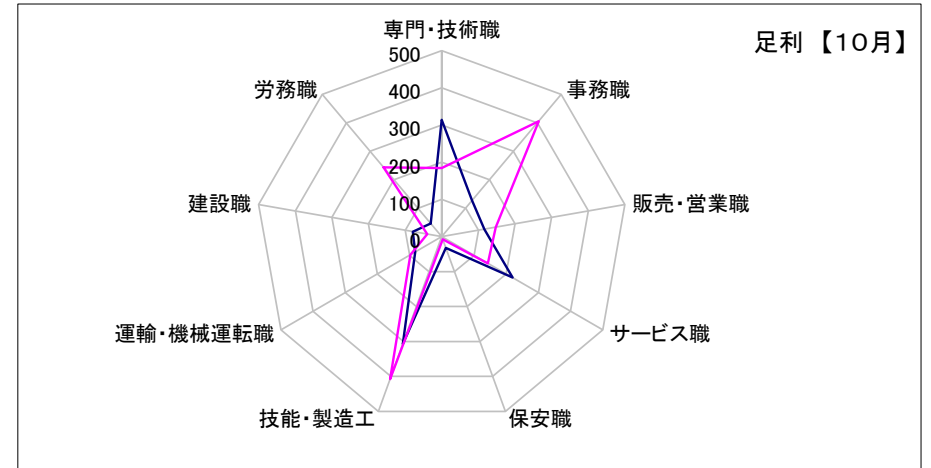
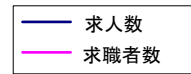
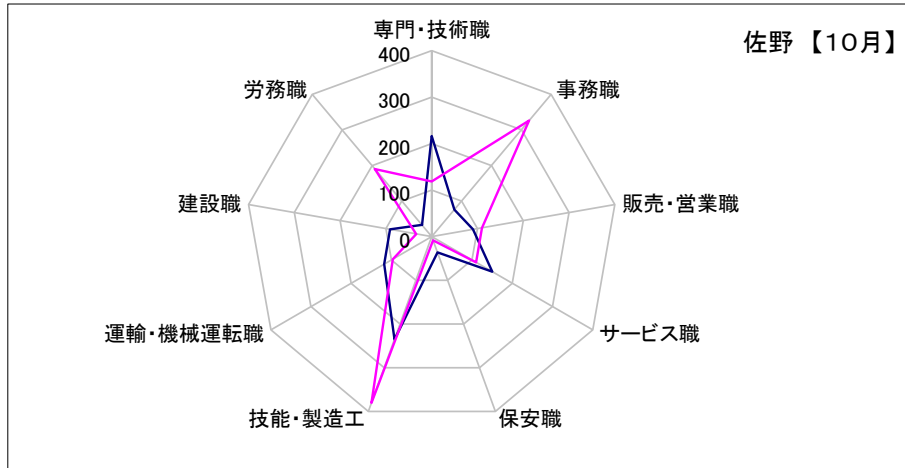
栃木	専門・技術職	事務職	販売・営業職	サービス職	保安職	技能・製造工	運輸・機械運転職	建設職	労務職
求人数	237	120	118	152	28	351	140	184	72
求職者数	196	453	154	177	11	396	113	32	222



求人・求職バランスシート【10月】

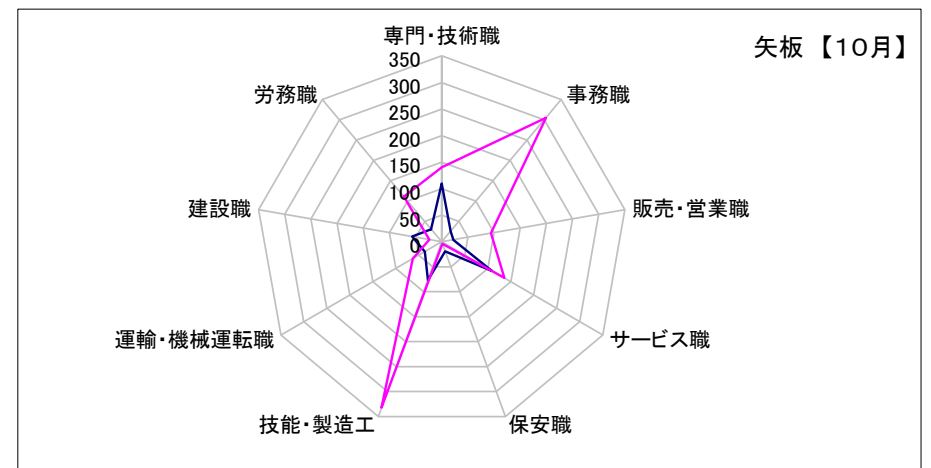
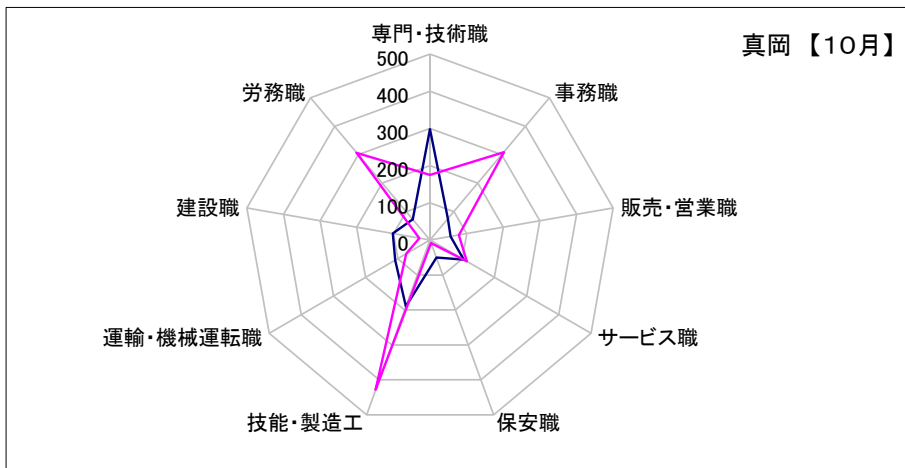
佐野	専門・技術職	事務職	販売・営業職	サービス職	保安職	技能・製造工	運輸・機械運転職	建設職	労務職
求人数	217	76	90	150	36	235	118	91	33
求職者数	119	326	110	110	8	380	97	34	190

足利	専門・技術職	事務職	販売・営業職	サービス職	保安職	技能・製造工	運輸・機械運転職	建設職	労務職
求人数	314	127	116	220	32	307	83	79	46
求職者数	185	406	147	143	7	407	97	40	244



真岡	専門・技術職	事務職	販売・営業職	サービス職	保安職	技能・製造工	運輸・機械運転職	建設職	労務職
求人数	299	75	56	105	50	190	108	102	73
求職者数	175	309	79	114	8	428	74	29	307

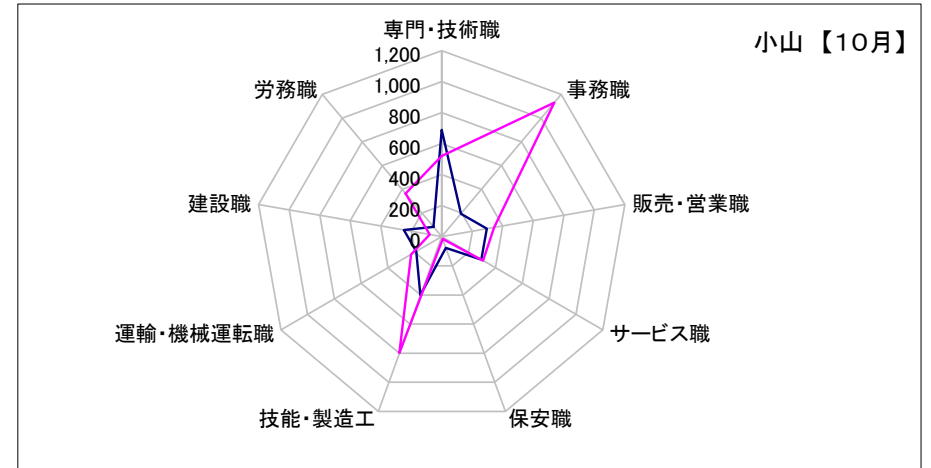
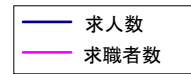
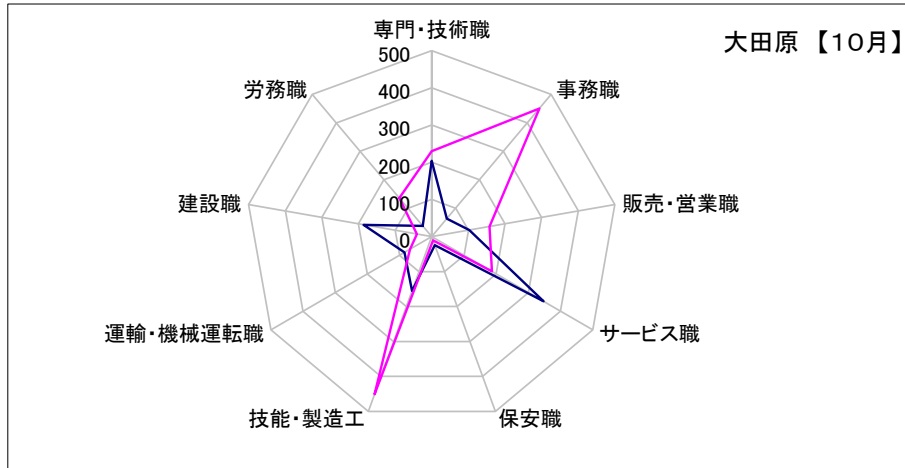
矢板	専門・技術職	事務職	販売・営業職	サービス職	保安職	技能・製造工	運輸・機械運転職	建設職	労務職
求人数	110	26	22	109	19	77	37	57	31
求職者数	140	305	94	136	4	332	63	24	111



求人・求職バランスシート【10月】

大田原	専門・技術職	事務職	販売・営業職	サービス職	保安職	技能・製造工	運輸・機械運転職	建設職	労務職
求人数	204	63	102	347	24	155	85	186	38
求職者数	230	450	158	187	10	451	68	41	136

小山	専門・技術職	事務職	販売・営業職	サービス職	保安職	技能・製造工	運輸・機械運転職	建設職	労務職
求人数	690	193	295	294	78	402	190	249	84
求職者数	520	1,131	343	307	16	798	230	79	363



日光	専門・技術職	事務職	販売・営業職	サービス職	保安職	技能・製造工	運輸・機械運転職	建設職	労務職
求人数	149	41	26	322	27	68	52	78	44
求職者数	96	222	103	175	7	205	67	35	113

黒磯	専門・技術職	事務職	販売・営業職	サービス職	保安職	技能・製造工	運輸・機械運転職	建設職	労務職
求人数	165	75	84	234	9	129	65	223	30
求職者数	123	254	124	196	6	301	76	63	143

