

求人・求職バランスシート（フルタイム）

2013年09月

	求 人		求 職						
			合計	～24歳	25歳～	35歳～	45歳～	55歳～	
合 計	有効求人数	18,913	有効求職者	26,207	3,672	7,146	6,104	4,593	4,692
	有効倍率	0.72	うち男	15,802	1,920	3,852	3,432	2,849	3,749
	新規倍率	1.15	うち女	10,365	1,750	3,283	2,656	1,739	937
専門・ 技術職	有効求人数	4,014	有効求職者	3,179	379	975	700	560	565
	有効倍率	1.26	うち男	1,826	200	456	385	344	441
	新規倍率	1.70	うち女	1,351	179	518	315	216	123
事 務 職	有効求人数	1,492	有効求職者	6,941	1,085	2,242	1,745	1,035	834
	有効倍率	0.21	うち男	2,141	284	567	411	332	547
	新規倍率	0.40	うち女	4,787	801	1,670	1,328	701	287
販売・ 営業職	有効求人数	2,148	有効求職者	2,280	409	702	504	358	307
	有効倍率	0.94	うち男	1,505	211	469	340	227	258
	新規倍率	1.31	うち女	773	197	233	164	130	49
サービス職	有効求人数	3,419	有効求職者	2,522	399	649	601	452	421
	有効倍率	1.36	うち男	1,117	138	278	264	198	239
	新規倍率	1.85	うち女	1,399	261	370	334	254	180
保 安 職	有効求人数	526	有効求職者	141	15	15	17	24	70
	有効倍率	3.73	うち男	137	15	14	15	23	70
	新規倍率	5.46	うち女	3	0	1	2	0	0
技能工・ 製造工	有効求人数	2,691	有効求職者	5,683	851	1,518	1,398	1,036	880
	有効倍率	0.47	うち男	4,445	658	1,216	1,065	758	748
	新規倍率	0.89	うち女	1,234	193	301	330	278	132
運輸・ 機械運転職	有効求人数	1,552	有効求職者	1,274	48	178	301	331	416
	有効倍率	1.22	うち男	1,230	47	171	280	320	412
	新規倍率	1.77	うち女	43	1	7	21	11	3
建 設 職	有効求人数	1,910	有効求職者	615	108	128	108	94	177
	有効倍率	3.11	うち男	611	107	127	108	94	175
	新規倍率	3.58	うち女	3	1	1	0	0	1
労 務 職	有効求人数	963	有効求職者	2,836	257	564	590	572	853
	有効倍率	0.34	うち男	2,190	174	411	453	441	711
	新規倍率	0.79	うち女	636	82	150	133	130	141

(注) 「職業別」の合計には、管理職・農林漁業職・職業分類不能を含みます。
「有効求職」・「有効求人」は、その月に申し込まれた新規の「求職」あるいは「求人」に前月から繰り越された有効中の「求職」・「求人」をそれぞれ足したものです。
「有効倍率」は、有効求職者1人あたりの有効求人数を意味します。
「新規倍率」は、新規求職者1人あたりの新規求人数を意味します。

求人・求職バランスシート（フルタイム）【専門】

2013年09月

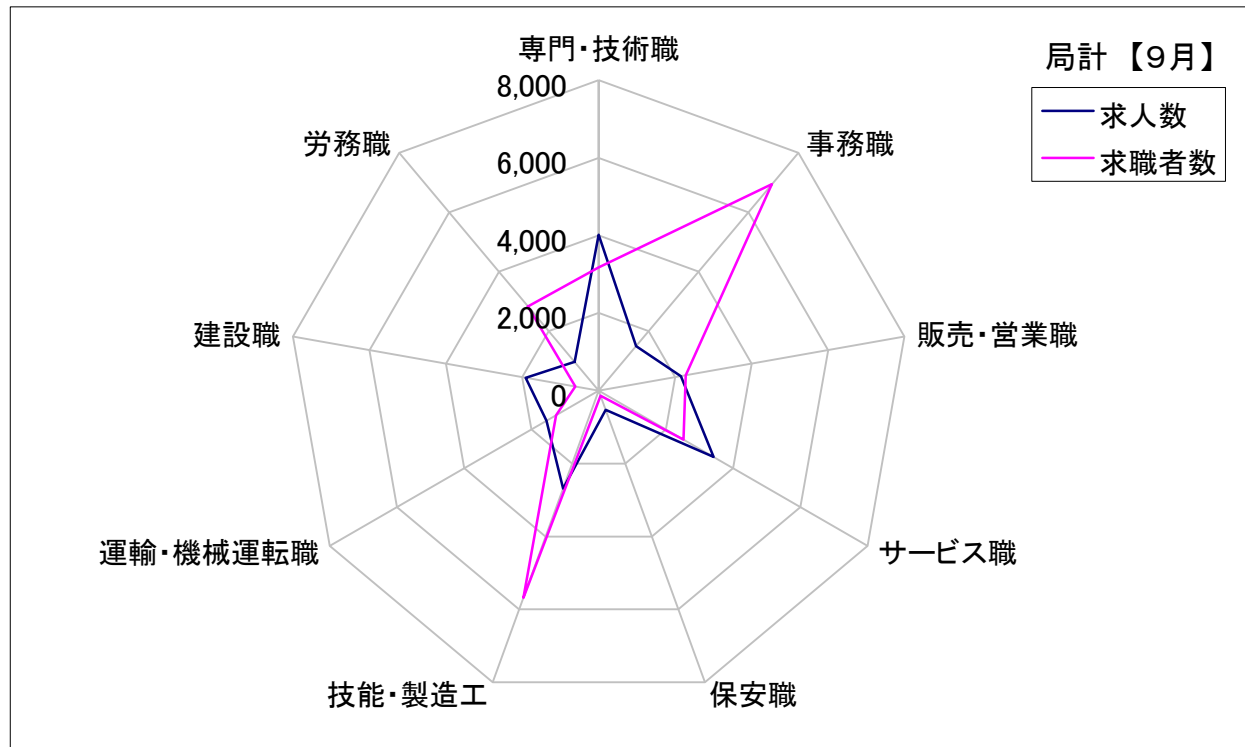
	求 人		求 職						
			合計	～24歳	25歳～	35歳～	45歳～	55歳～	
職 業 計	有効求人数	18,913	有効求職者	26,207	3,672	7,146	6,104	4,593	4,692
	有効倍率	0.72	うち女	10,365	1,750	3,283	2,656	1,739	937
専 門 ・ 技 術 職 計	有効求人数	4,014	有効求職者	3,179	379	975	700	560	565
	有効倍率	1.26	うち女	1,351	179	518	315	216	123
開 発 技 術 者	有効求人数	377	有効求職者	374	25	80	74	94	101
	有効倍率	1.01	うち女	15	1	4	7	3	0
製 造 技 術 者	有効求人数	136	有効求職者	393	61	97	78	66	91
	有効倍率	0.35	うち女	43	8	17	9	4	5
建 築 ・ 土 木 技 術 者 等	有効求人数	752	有効求職者	197	10	39	41	38	69
	有効倍率	3.82	うち女	21	0	9	9	0	3
情 報 処 理 ・ 通 信 技 術 者	有効求人数	255	有効求職者	287	33	102	73	47	32
	有効倍率	0.89	うち女	25	2	9	12	2	0
そ の 他 の 技 術 者 (安全衛生等)	有効求人数	11	有効求職者	59	3	5	11	15	25
	有効倍率	0.19	うち女	0	0	0	0	0	0
医 師、 薬 剤 師 等	有効求人数	357	有効求職者	22	0	11	8	2	1
	有効倍率	16.23	うち女	16	0	7	7	2	0
保 健 師、 看 護 師 等	有効求人数	938	有効求職者	400	17	115	116	105	47
	有効倍率	2.35	うち女	374	15	109	110	99	41
医 療 技 術 者	有効求人数	213	有効求職者	104	14	42	31	13	4
	有効倍率	2.05	うち女	81	10	35	23	11	2
そ の 他 の 保 険 医 療 (栄養士等)	有効求人数	168	有効求職者	219	49	79	27	29	35
	有効倍率	0.77	うち女	143	39	67	15	11	11
社 会 福 祉 専 門 職	有効求人数	547	有効求職者	419	57	154	93	62	53
	有効倍率	1.31	うち女	317	49	127	56	47	38
そ の 他 の 専 門 職	有効求人数	193	有効求職者	484	68	150	106	77	83
	有効倍率	0.40	うち女	211	30	83	47	32	19

(注) 「職業計」は、全職業のフルタイムの合計です。
「有効求職」・「有効求人」は、その月に申し込まれた新規の「求職」あるいは「求人」に前月から繰り越された有効中の「求職」・「求人」をそれぞれ足したものです。
「有効倍率」は、有効求職者1人あたりの有効求人数を意味します。

求人・求職バランスシート【9月】

局 計

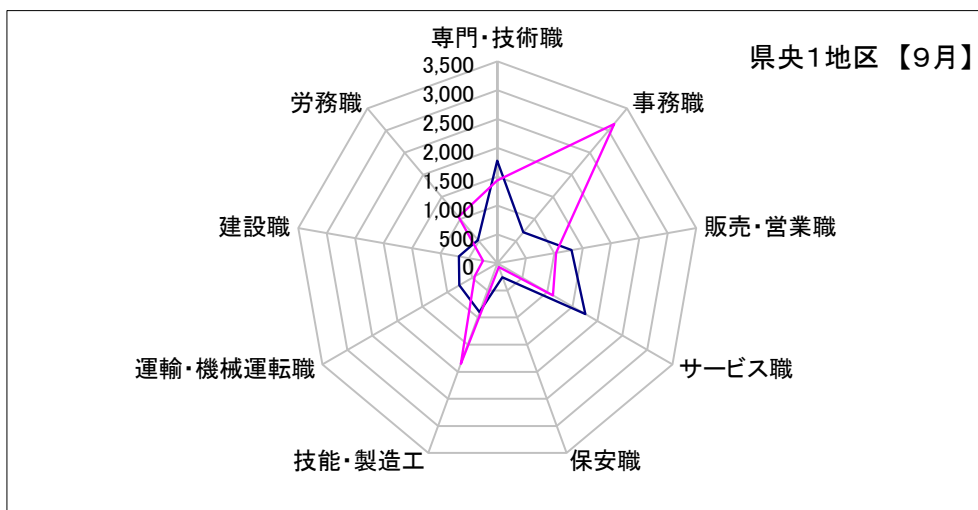
	専門・技術職	事務職	販売・営業職	サービス職	保安職	技能・製造工	運輸・機械運転職	建設職	労務職
求 人 数	4,014	1,492	2,148	3,419	526	2,691	1,552	1,910	963
求 職 者 数	3,179	6,941	2,280	2,522	141	5,683	1,274	615	2,836



求人・求職バランスシート【9月】

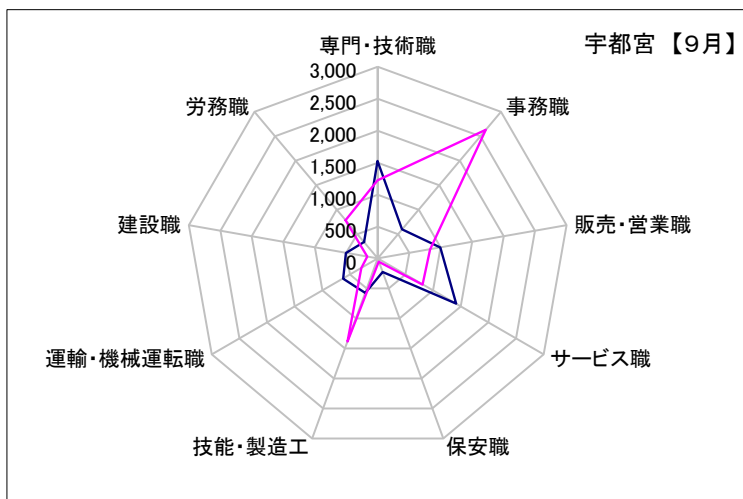
県央1地区

	専門・技術職	事務職	販売・営業職	サービス職	保安職	技能・製造工	運輸・機械運転職	建設職	労務職
求人数	1,773	697	1,307	1,763	260	900	762	678	521
求職者数	1,437	3,150	1,033	1,115	71	1,853	449	252	1,049



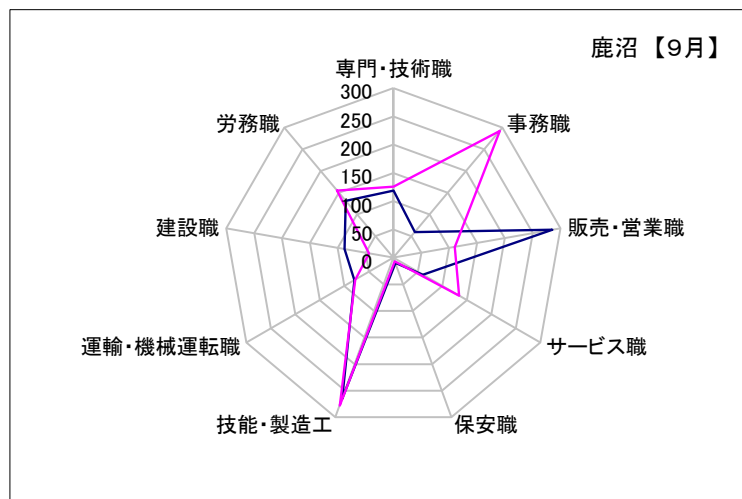
宇都宮

	専門・技術職	事務職	販売・営業職	サービス職	保安職	技能・製造工	運輸・機械運転職	建設職	労務職
求人数	1,525	595	998	1,414	223	570	628	504	336
求職者数	1,223	2,634	833	810	54	1,380	299	169	784



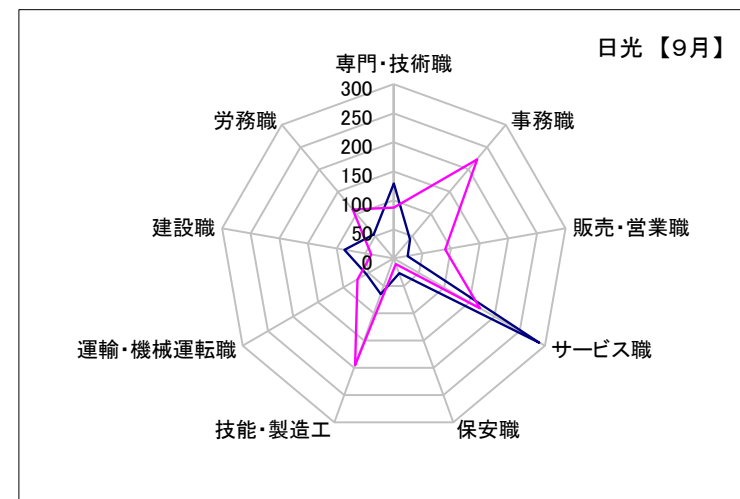
鹿沼

	専門・技術職	事務職	販売・営業職	サービス職	保安職	技能・製造工	運輸・機械運転職	建設職	労務職
求人数	119	59	285	60	10	265	80	88	131
求職者数	126	293	110	134	7	278	78	44	155



日光

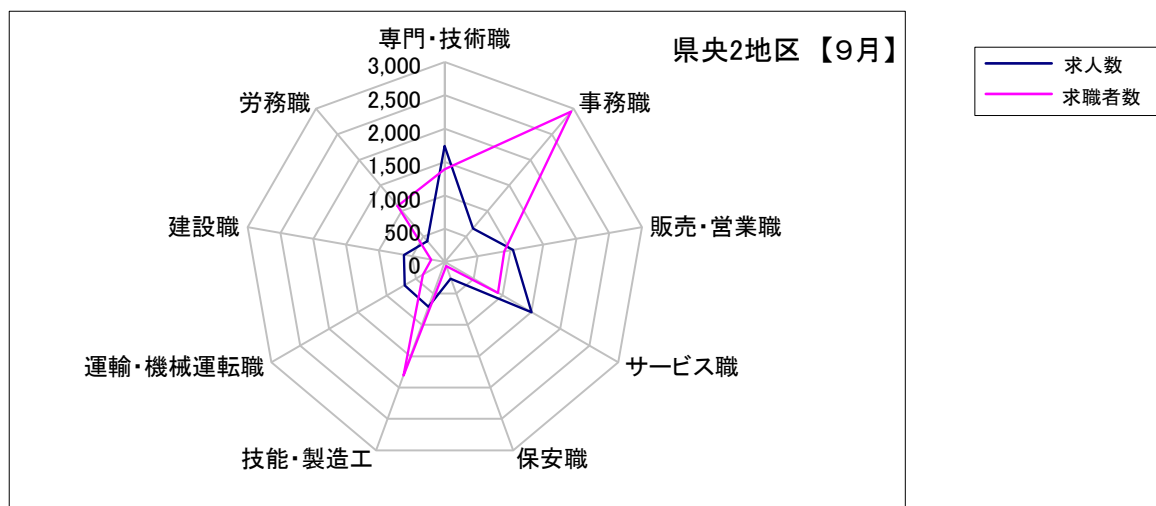
	専門・技術職	事務職	販売・営業職	サービス職	保安職	技能・製造工	運輸・機械運転職	建設職	労務職
求人数	129	43	24	289	27	65	54	86	54
求職者数	88	223	90	171	10	195	72	39	110



求人・求職バランスシート【9月】

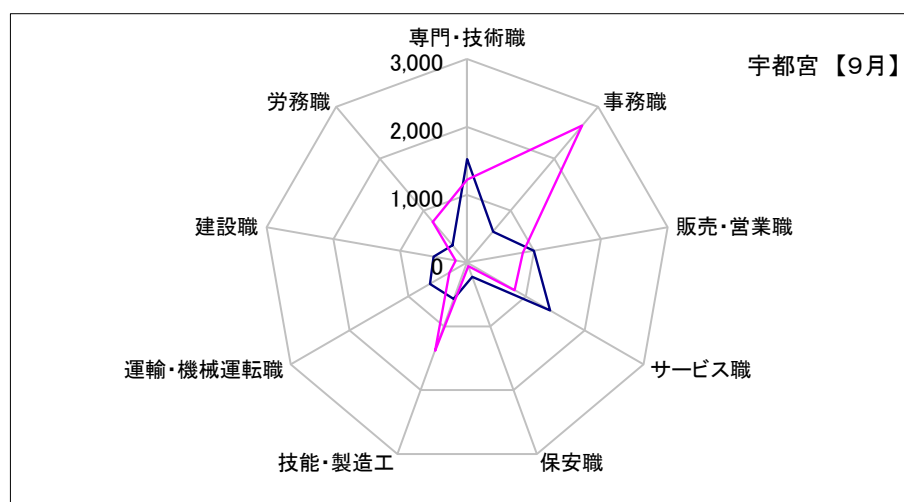
県央2地区

	専門・技術職	事務職	販売・営業職	サービス職	保安職	技能・製造工	運輸・機械運転職	建設職	労務職
求人数	1,739	657	1,041	1,503	263	709	694	618	411
求職者数	1,391	2,946	909	918	63	1,810	376	203	1,098



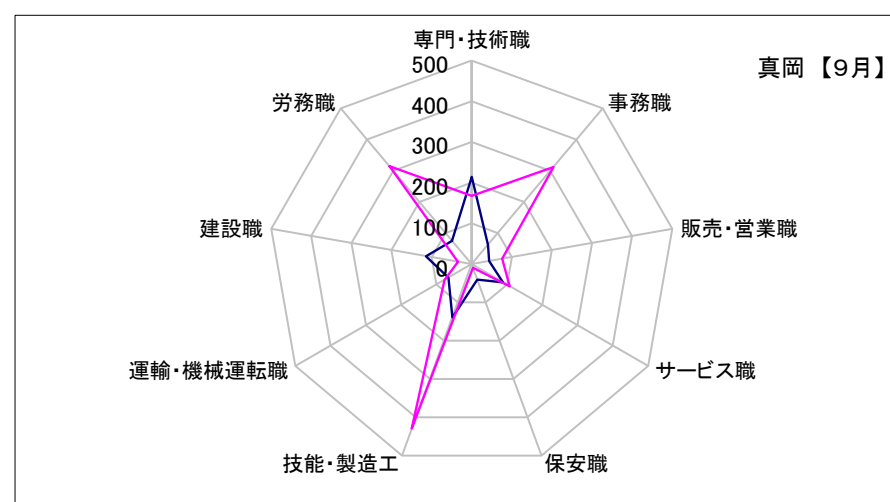
宇都宮

	専門・技術職	事務職	販売・営業職	サービス職	保安職	技能・製造工	運輸・機械運転職	建設職	労務職
求人数	1,525	595	998	1,414	223	570	628	504	336
求職者数	1,223	2,634	833	810	54	1,380	299	169	784



真岡

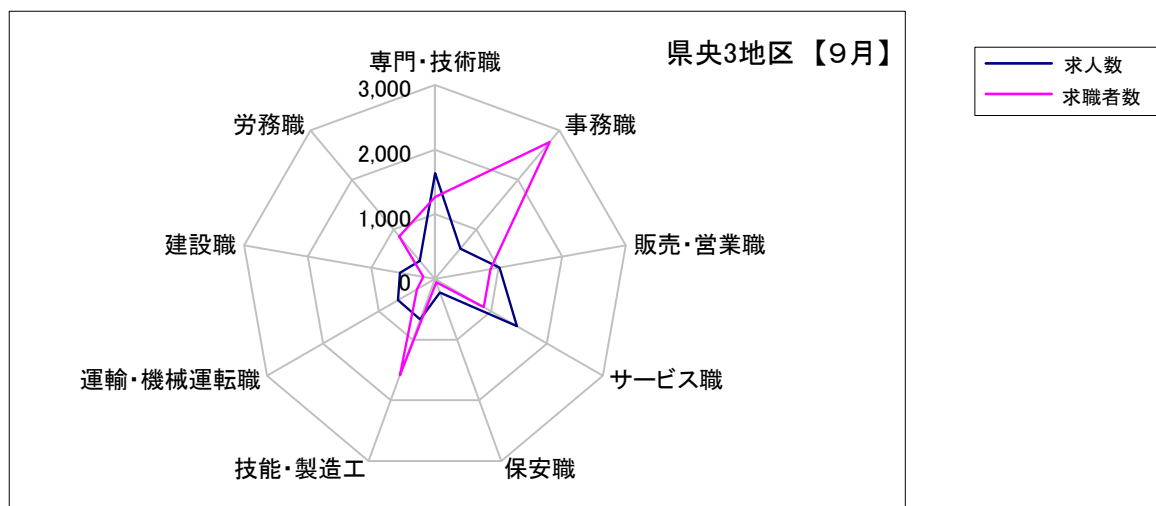
	専門・技術職	事務職	販売・営業職	サービス職	保安職	技能・製造工	運輸・機械運転職	建設職	労務職
求人数	214	62	43	89	40	139	66	114	75
求職者数	168	312	76	108	9	430	77	34	314



求人・求職バランスシート【9月】

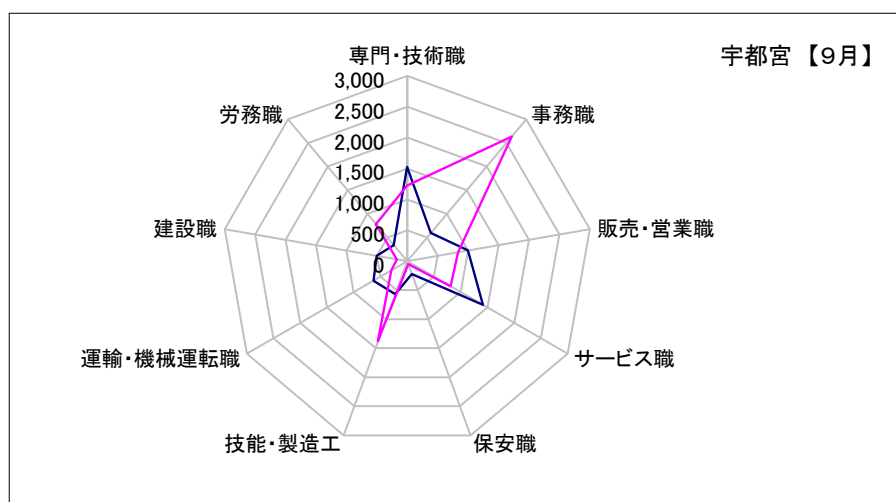
県央3地区

	専門・技術職	事務職	販売・営業職	サービス職	保安職	技能・製造工	運輸・機械運転職	建設職	労務職
求人数	1,635	609	1,015	1,467	223	668	659	550	365
求職者数	1,271	2,762	872	874	57	1,586	324	181	861



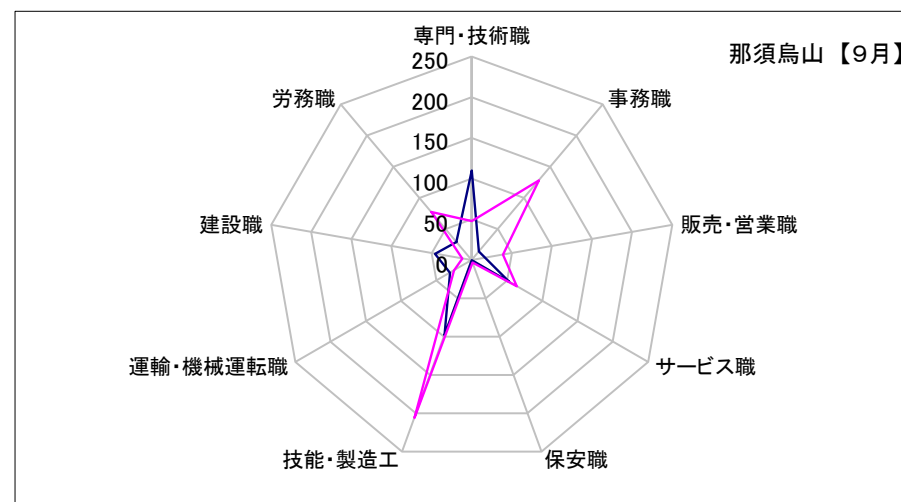
宇都宮

	専門・技術職	事務職	販売・営業職	サービス職	保安職	技能・製造工	運輸・機械運転職	建設職	労務職
求人数	1,525	595	998	1,414	223	570	628	504	336
求職者数	1,223	2,634	833	810	54	1,380	299	169	784



那須烏山

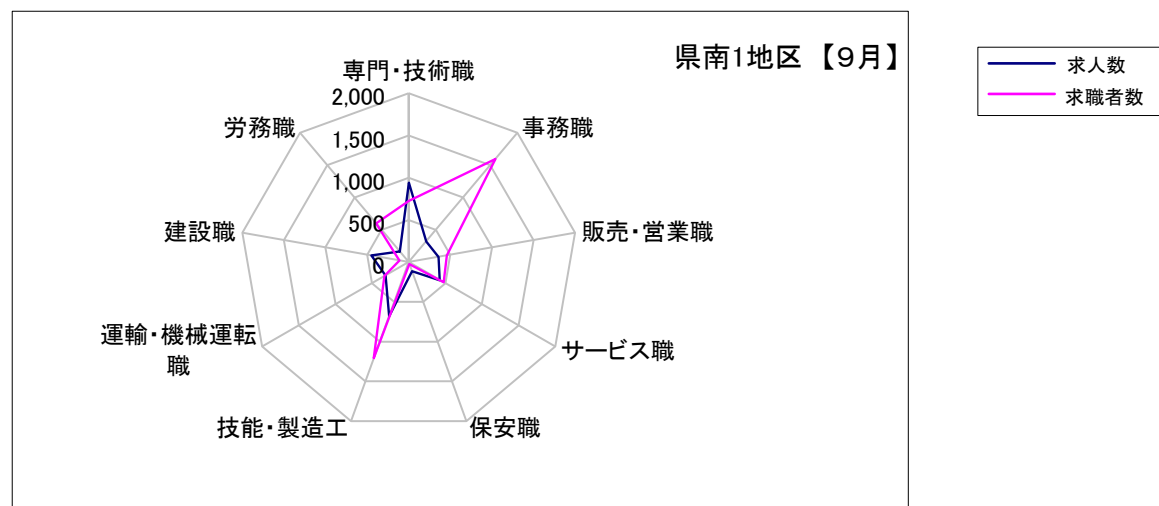
	専門・技術職	事務職	販売・営業職	サービス職	保安職	技能・製造工	運輸・機械運転職	建設職	労務職
求人数	110	14	17	53	0	98	31	46	29
求職者数	48	128	39	64	3	206	25	12	77



求人・求職バランスシート【9月】

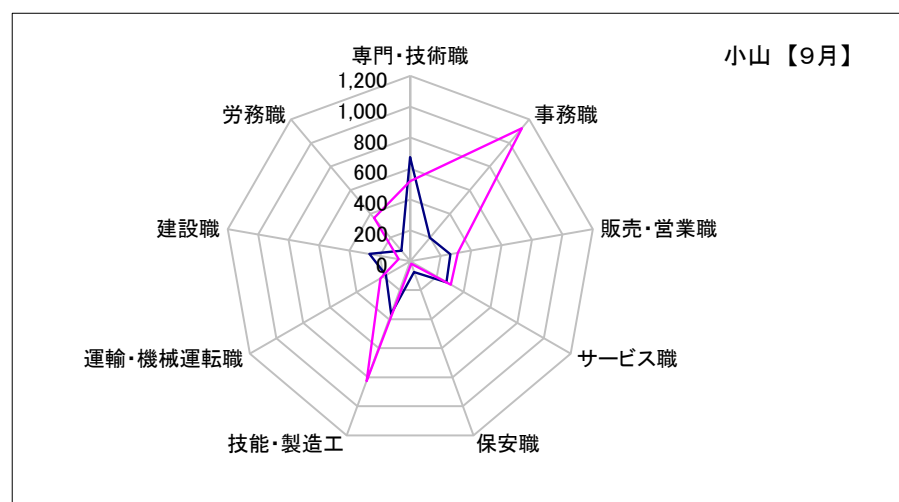
県南1地区

	専門・技術職	事務職	販売・営業職	サービス職	保安職	技能・製造工	運輸・機械運転職	建設職	労務職
求人数	940	320	359	426	113	680	315	449	165
求職者数	723	1,593	460	478	25	1,211	331	114	598



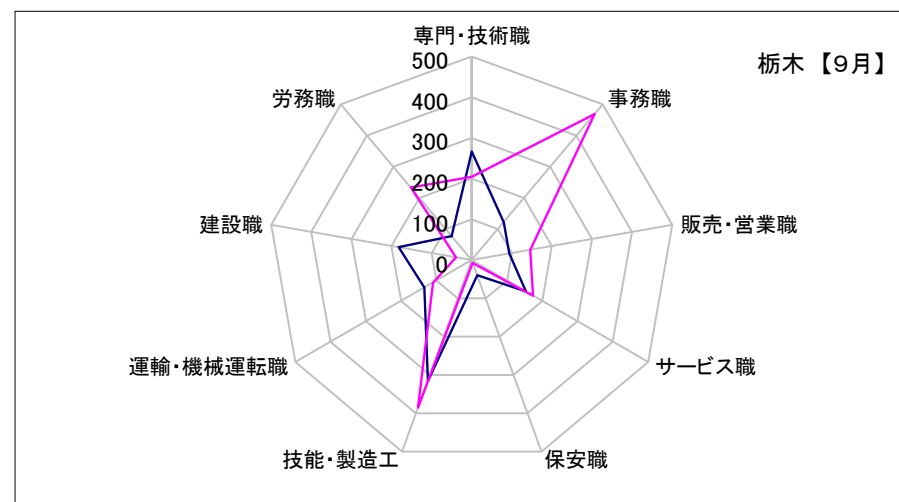
小山

	専門・技術職	事務職	販売・営業職	サービス職	保安職	技能・製造工	運輸・機械運転職	建設職	労務職
求人数	673	198	265	272	74	364	181	267	88
求職者数	518	1,124	314	304	18	826	221	75	365



栃木

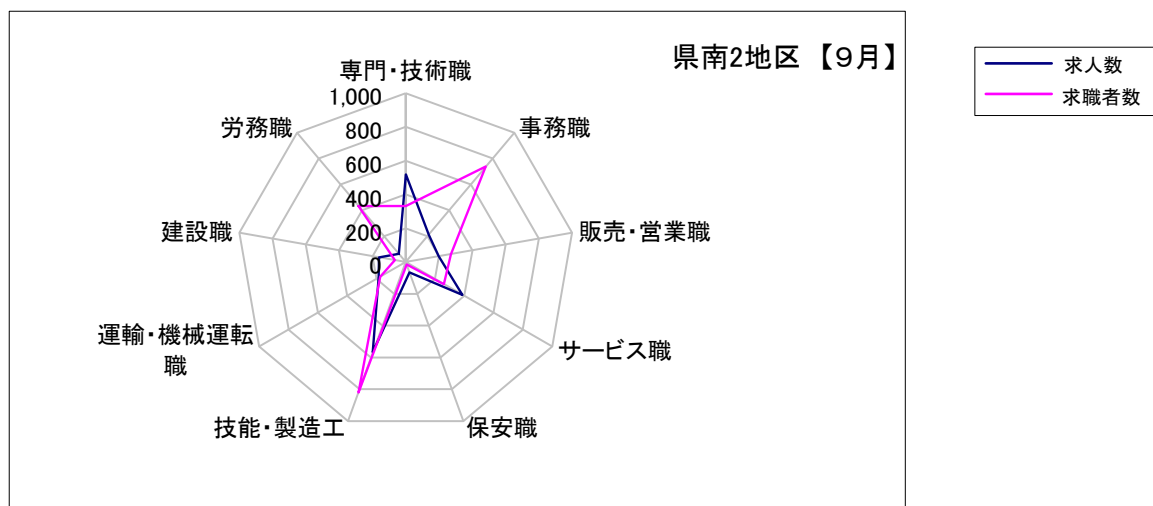
	専門・技術職	事務職	販売・営業職	サービス職	保安職	技能・製造工	運輸・機械運転職	建設職	労務職
求人数	267	122	94	154	39	316	134	182	77
求職者数	205	469	146	174	7	385	110	39	233



求人・求職バランスシート【9月】

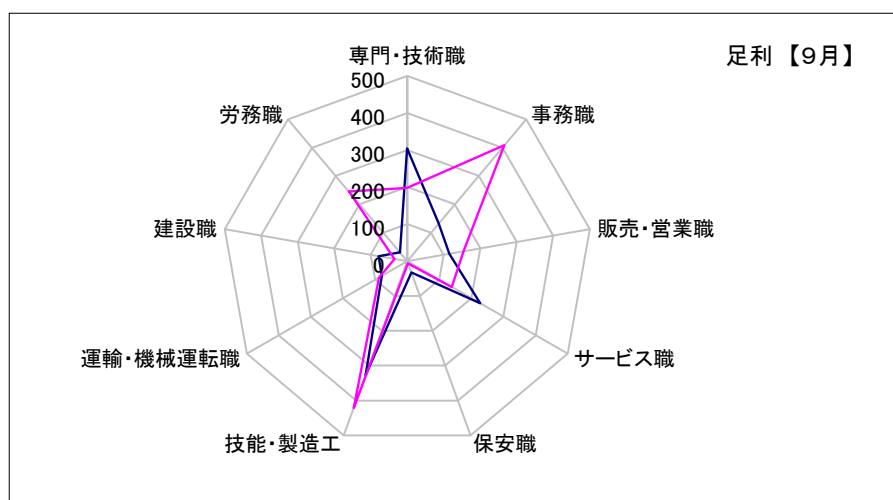
県南2地区

	専門・技術職	事務職	販売・営業職	サービス職	保安職	技能・製造工	運輸・機械運転職	建設職	労務職
求人数	518	212	198	387	64	568	185	160	64
求職者数	331	737	271	260	14	820	175	66	434



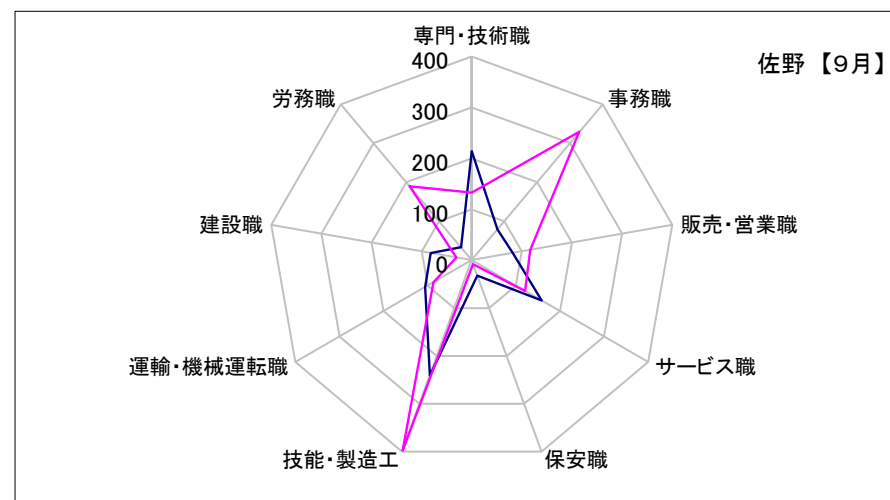
足利

	専門・技術職	事務職	販売・営業職	サービス職	保安職	技能・製造工	運輸・機械運転職	建設職	労務職
求人数	304	133	116	228	32	327	79	78	31
求職者数	198	408	154	139	6	422	88	35	245



佐野

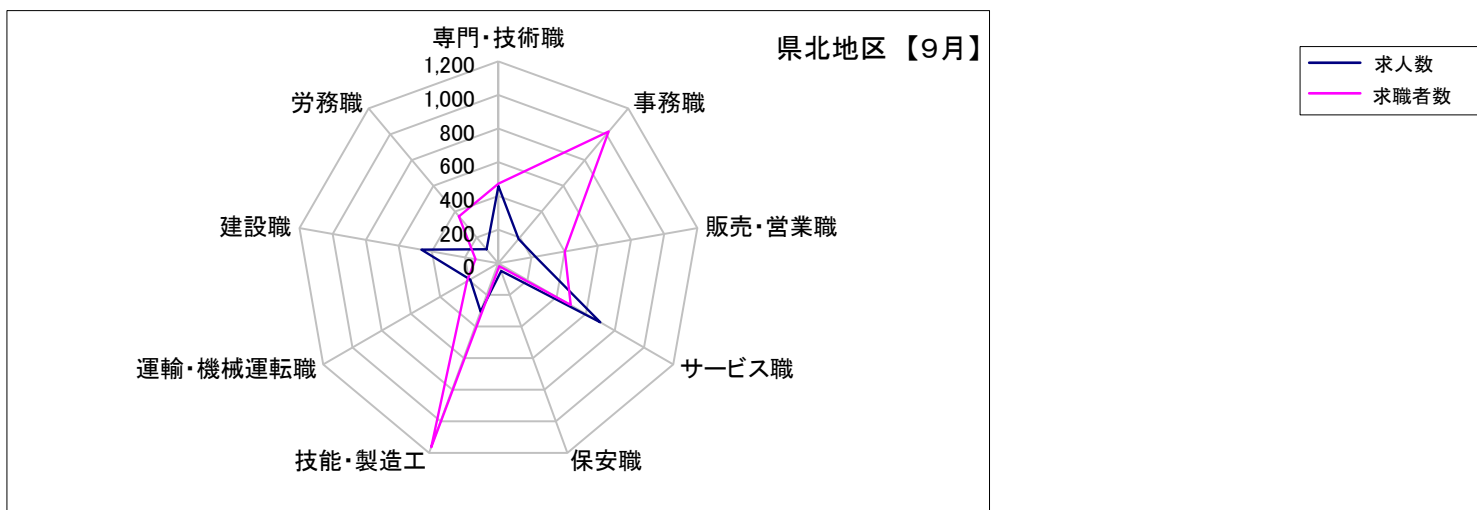
	専門・技術職	事務職	販売・営業職	サービス職	保安職	技能・製造工	運輸・機械運転職	建設職	労務職
求人数	214	79	82	159	32	241	106	82	33
求職者数	133	329	117	121	8	398	87	31	189



求人・求職バランスシート【9月】

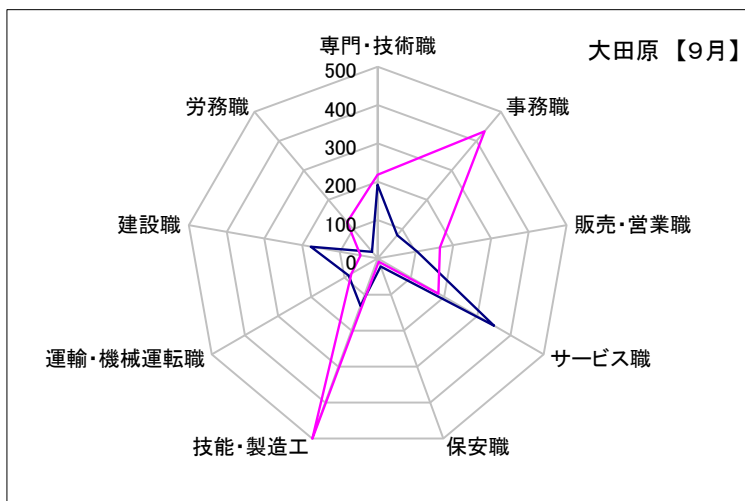
県北地区

	専門・技術職	事務職	販売・営業職	サービス職	保安職	技能・製造工	運輸・機械運転職	建設職	労務職
求人数	459	187	224	701	49	306	193	463	109
求職者数	472	1,021	401	497	19	1,163	217	137	364



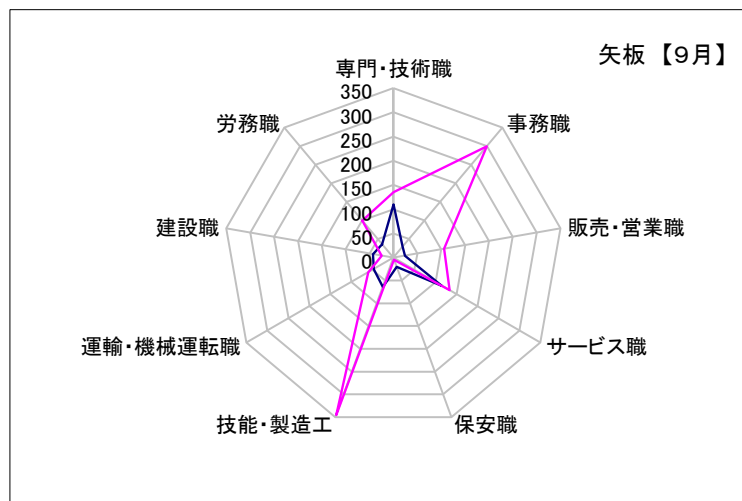
大田原

	専門・技術職	事務職	販売・営業職	サービス職	保安職	技能・製造工	運輸・機械運転職	建設職	労務職
求人数	193	79	104	350	22	132	88	177	23
求職者数	218	433	165	183	9	500	79	46	124



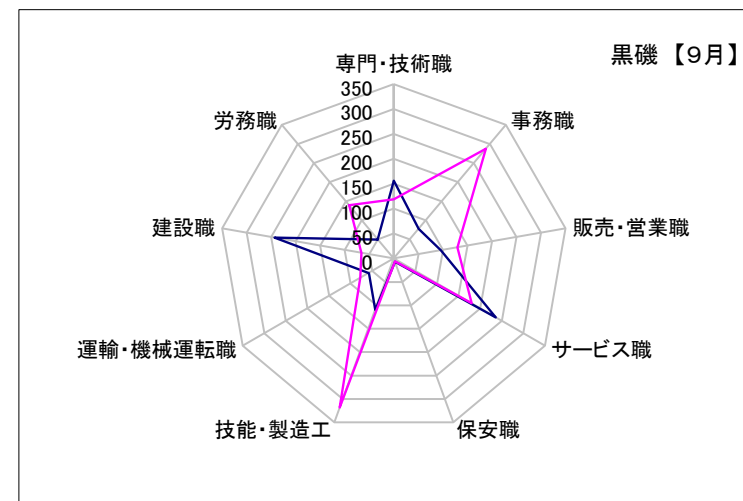
矢板

	専門・技術職	事務職	販売・営業職	サービス職	保安職	技能・製造工	運輸・機械運転職	建設職	労務職
求人数	110	30	24	115	20	64	47	43	36
求職者数	135	300	106	134	4	345	60	25	100



黒磯

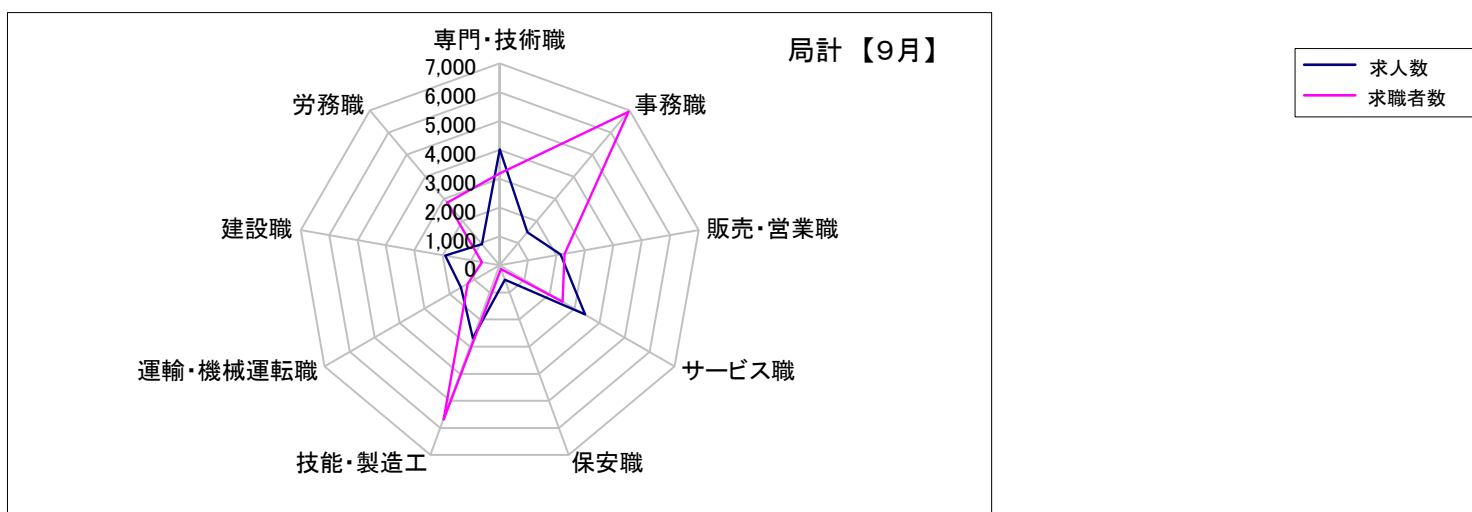
	専門・技術職	事務職	販売・営業職	サービス職	保安職	技能・製造工	運輸・機械運転職	建設職	労務職
求人数	156	78	96	236	7	110	58	243	50
求職者数	119	288	130	180	6	318	78	66	140



求人・求職バランスシート【9月】

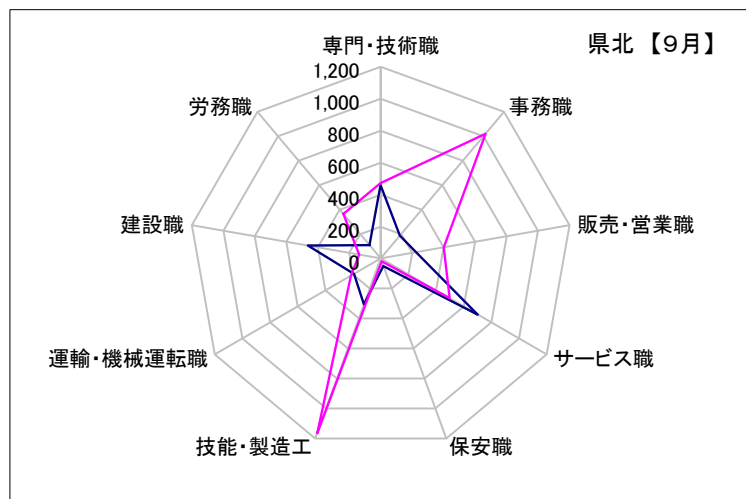
局計

	専門・技術職	事務職	販売・営業職	サービス職	保安職	技能・製造工	運輸・機械運転職	建設職	労務職
求人数	4,014	1,492	2,148	3,419	526	2,691	1,552	1,910	963
求職者数	3,179	6,941	2,280	2,522	141	5,683	1,274	615	2,836



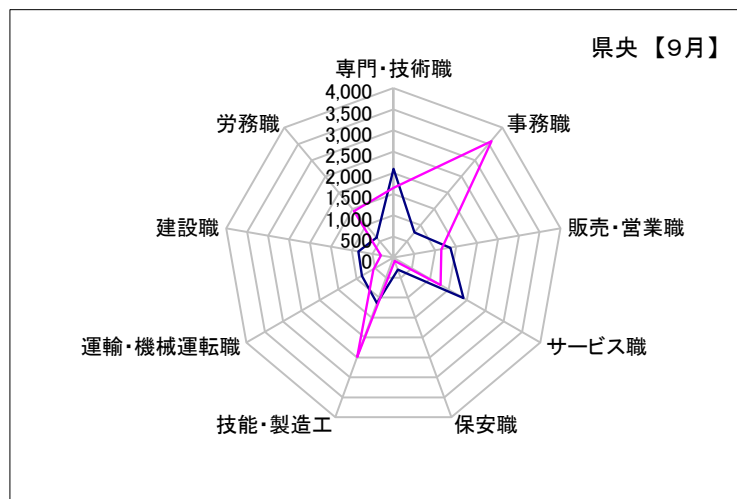
県北 《矢板・大田原・黒磯》

	専門・技術職	事務職	販売・営業職	サービス職	保安職	技能・製造工	運輸・機械運転職	建設職	労務職
求人数	459	187	224	701	49	306	193	463	109
求職者数	472	1,021	401	497	19	1,163	217	137	364



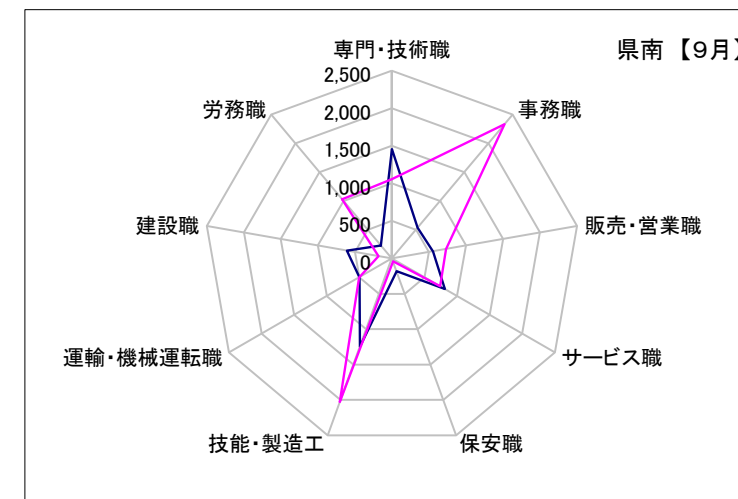
県央 《宇都宮・那須烏山・鹿沼・真岡・日光》

	専門・技術職	事務職	販売・営業職	サービス職	保安職	技能・製造工	運輸・機械運転職	建設職	労務職
求人数	2,097	773	1,367	1,905	300	1,137	859	838	625
求職者数	1,653	3,590	1,148	1,287	83	2,489	551	298	1,440



県南 《栃木・佐野・足利・小山》

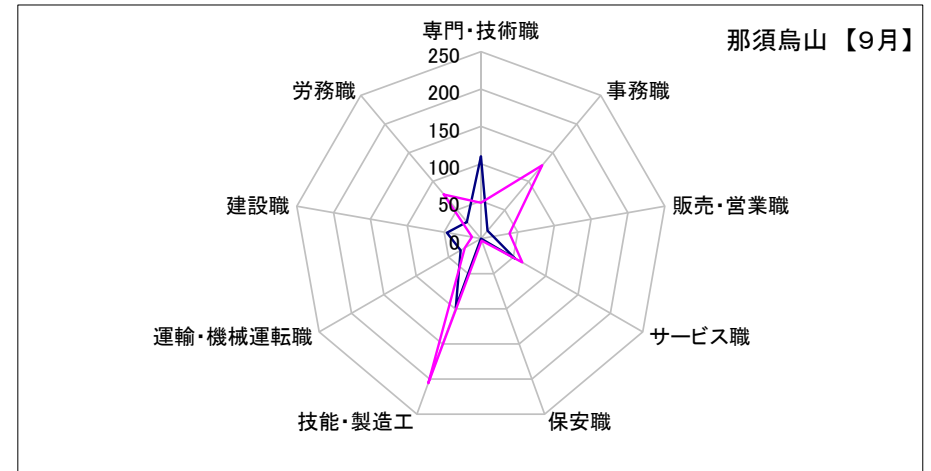
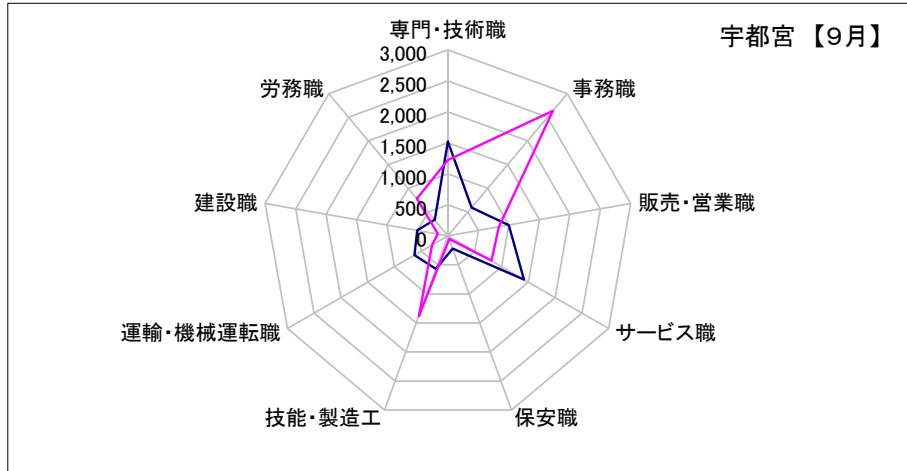
	専門・技術職	事務職	販売・営業職	サービス職	保安職	技能・製造工	運輸・機械運転職	建設職	労務職
求人数	1,458	532	557	813	177	1,248	500	609	229
求職者数	1,054	2,330	731	738	39	2,031	506	180	1,032



求人・求職バランスシート【9月】

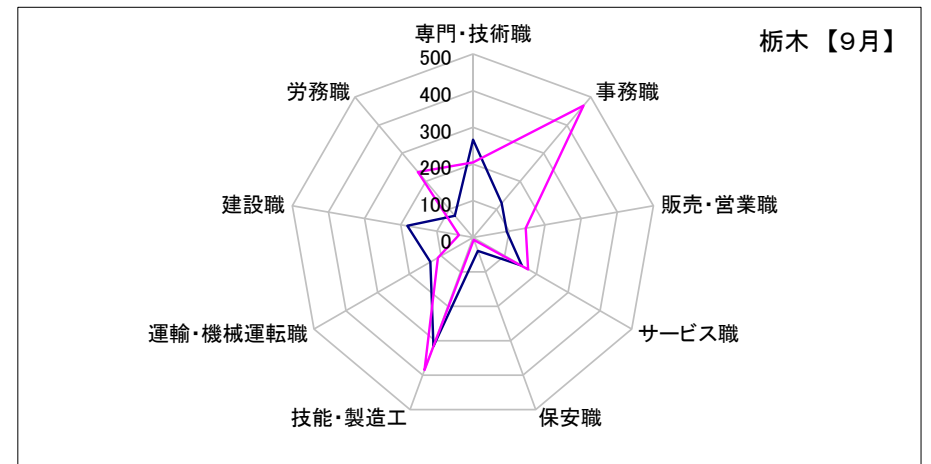
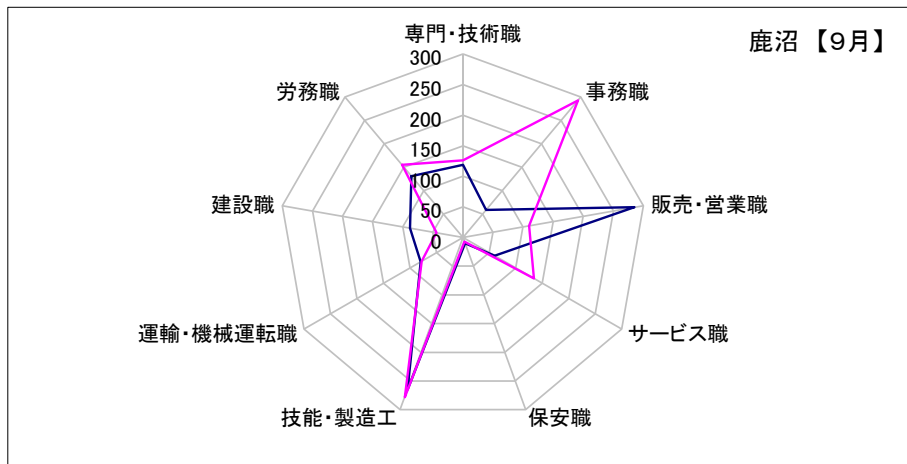
宇都宮	専門・技術職	事務職	販売・営業職	サービス職	保安職	技能・製造工	運輸・機械運転職	建設職	労務職
求人数	1,525	595	998	1,414	223	570	628	504	336
求職者数	1,223	2,634	833	810	54	1,380	299	169	784

那須烏山	専門・技術職	事務職	販売・営業職	サービス職	保安職	技能・製造工	運輸・機械運転職	建設職	労務職
求人数	110	14	17	53	0	98	31	46	29
求職者数	48	128	39	64	3	206	25	12	77



鹿沼	専門・技術職	事務職	販売・営業職	サービス職	保安職	技能・製造工	運輸・機械運転職	建設職	労務職
求人数	119	59	285	60	10	265	80	88	131
求職者数	126	293	110	134	7	278	78	44	155

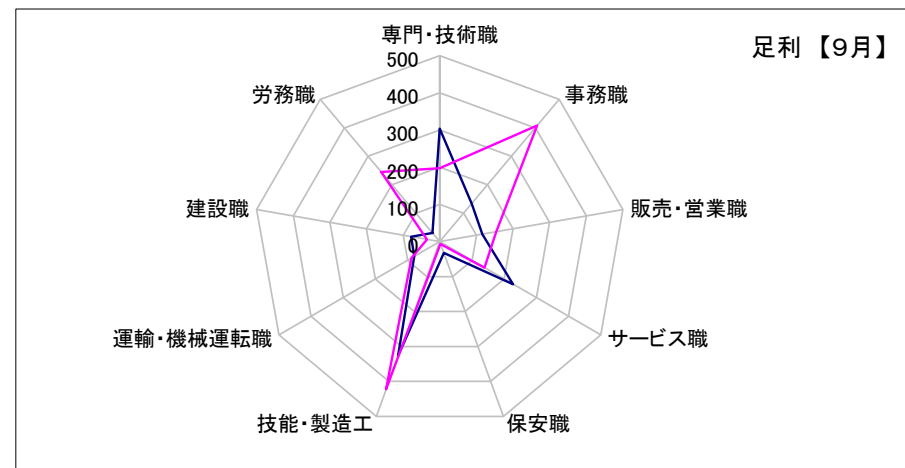
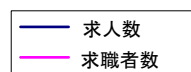
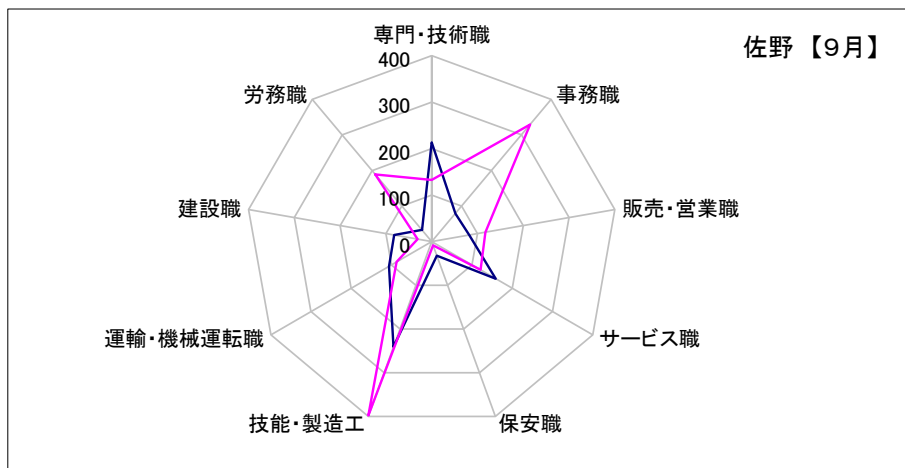
栃木	専門・技術職	事務職	販売・営業職	サービス職	保安職	技能・製造工	運輸・機械運転職	建設職	労務職
求人数	267	122	94	154	39	316	134	182	77
求職者数	205	469	146	174	7	385	110	39	233



求人・求職バランスシート【9月】

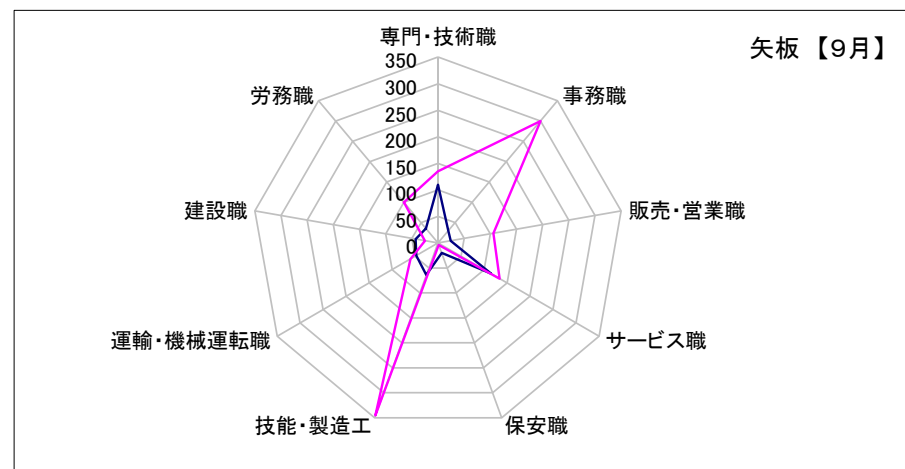
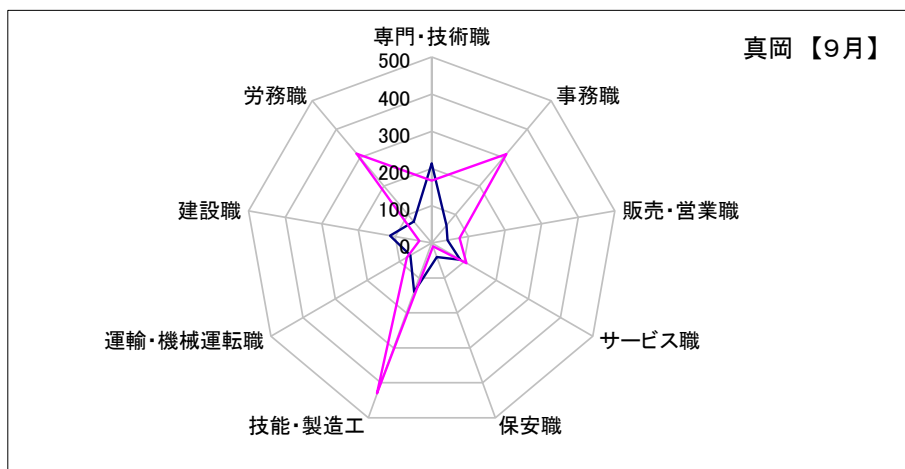
佐野	専門・技術職	事務職	販売・営業職	サービス職	保安職	技能・製造工	運輸・機械運転職	建設職	労務職
求人数	214	79	82	159	32	241	106	82	33
求職者数	133	329	117	121	8	398	87	31	189

足利	専門・技術職	事務職	販売・営業職	サービス職	保安職	技能・製造工	運輸・機械運転職	建設職	労務職
求人数	304	133	116	228	32	327	79	78	31
求職者数	198	408	154	139	6	422	88	35	245



真岡	専門・技術職	事務職	販売・営業職	サービス職	保安職	技能・製造工	運輸・機械運転職	建設職	労務職
求人数	214	62	43	89	40	139	66	114	75
求職者数	168	312	76	108	9	430	77	34	314

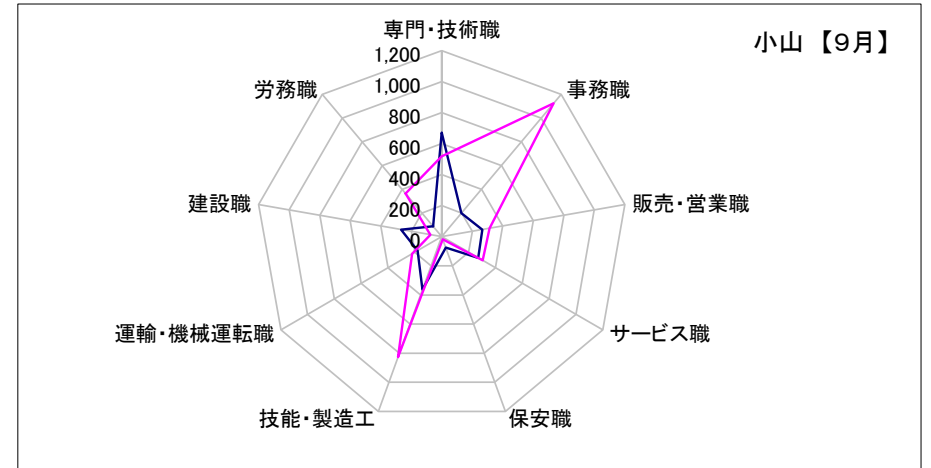
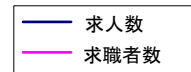
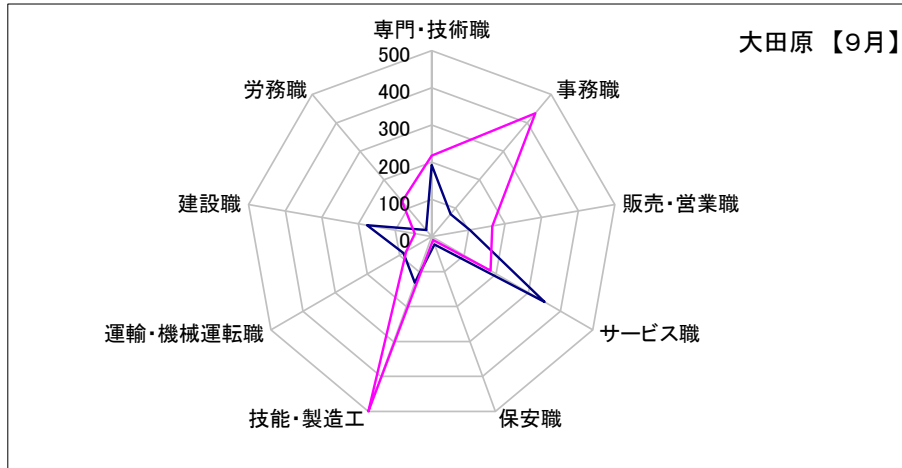
矢板	専門・技術職	事務職	販売・営業職	サービス職	保安職	技能・製造工	運輸・機械運転職	建設職	労務職
求人数	110	30	24	115	20	64	47	43	36
求職者数	135	300	106	134	4	345	60	25	100



求人・求職バランスシート【9月】

大田原	専門・技術職	事務職	販売・営業職	サービス職	保安職	技能・製造工	運輸・機械運転職	建設職	労務職
求人数	193	79	104	350	22	132	88	177	23
求職者数	218	433	165	183	9	500	79	46	124

小山	専門・技術職	事務職	販売・営業職	サービス職	保安職	技能・製造工	運輸・機械運転職	建設職	労務職
求人数	673	198	265	272	74	364	181	267	88
求職者数	518	1,124	314	304	18	826	221	75	365



日光	専門・技術職	事務職	販売・営業職	サービス職	保安職	技能・製造工	運輸・機械運転職	建設職	労務職
求人数	129	43	24	289	27	65	54	86	54
求職者数	88	223	90	171	10	195	72	39	110

黒磯	専門・技術職	事務職	販売・営業職	サービス職	保安職	技能・製造工	運輸・機械運転職	建設職	労務職
求人数	156	78	96	236	7	110	58	243	50
求職者数	119	288	130	180	6	318	78	66	140

