

求人・求職バランスシート（フルタイム）

2013年08月

	求 人		求 職						
			合計	～24歳	25歳～	35歳～	45歳～	55歳～	
合 計	有効求人数	17,732	有効求職者	26,481	3,715	7,210	6,139	4,634	4,783
	有効倍率	0.67	うち男	16,066	1,938	3,934	3,484	2,889	3,821
	新規倍率	1.20	うち女	10,377	1,775	3,262	2,642	1,738	960
専門・ 技術職	有効求人数	3,976	有効求職者	3,231	384	975	735	568	569
	有効倍率	1.23	うち男	1,897	197	485	420	358	437
	新規倍率	2.22	うち女	1,333	187	489	315	210	132
事 務 職	有効求人数	1,372	有効求職者	7,020	1,088	2,244	1,787	1,036	865
	有効倍率	0.20	うち男	2,191	295	574	423	331	568
	新規倍率	0.41	うち女	4,813	793	1,663	1,359	702	296
販売・ 営業職	有効求人数	2,226	有効求職者	2,353	444	772	478	351	308
	有効倍率	0.95	うち男	1,548	232	508	323	235	250
	新規倍率	1.33	うち女	803	211	264	155	115	58
サービス職	有効求人数	3,188	有効求職者	2,456	410	611	570	449	416
	有効倍率	1.30	うち男	1,116	150	263	268	196	239
	新規倍率	2.01	うち女	1,333	260	346	299	252	176
保 安 職	有効求人数	545	有効求職者	148	16	20	13	26	73
	有効倍率	3.68	うち男	142	16	19	10	24	73
	新規倍率	4.67	うち女	5	0	1	3	1	0
技能工・ 製造工	有効求人数	2,287	有効求職者	5,792	857	1,520	1,436	1,053	926
	有効倍率	0.39	うち男	4,535	655	1,205	1,120	763	792
	新規倍率	0.77	うち女	1,255	202	314	315	290	134
運輸・ 機械運転職	有効求人数	1,454	有効求職者	1,288	45	199	291	331	422
	有効倍率	1.13	うち男	1,250	44	196	273	317	420
	新規倍率	1.73	うち女	38	1	3	18	14	2
建 設 職	有効求人数	1,671	有効求職者	610	99	126	101	97	187
	有効倍率	2.74	うち男	605	97	125	100	97	186
	新規倍率	4.30	うち女	5	2	1	1	0	1
労 務 職	有効求人数	828	有効求職者	2,847	251	570	593	587	846
	有効倍率	0.29	うち男	2,185	168	419	445	452	701
	新規倍率	0.66	うち女	653	82	148	144	134	145

(注) 「職業別」の合計には、管理職・農林漁業職・職業分類不能を含みます。
「有効求職」・「有効求人」は、その月に申し込まれた新規の「求職」あるいは「求人」に前月から繰り越された有効中の「求職」・「求人」をそれぞれ足したものです。
「有効倍率」は、有効求職者1人あたりの有効求人数を意味します。
「新規倍率」は、新規求職者1人あたりの新規求人数を意味します。

求人・求職バランスシート（フルタイム）【専門】

2013年08月

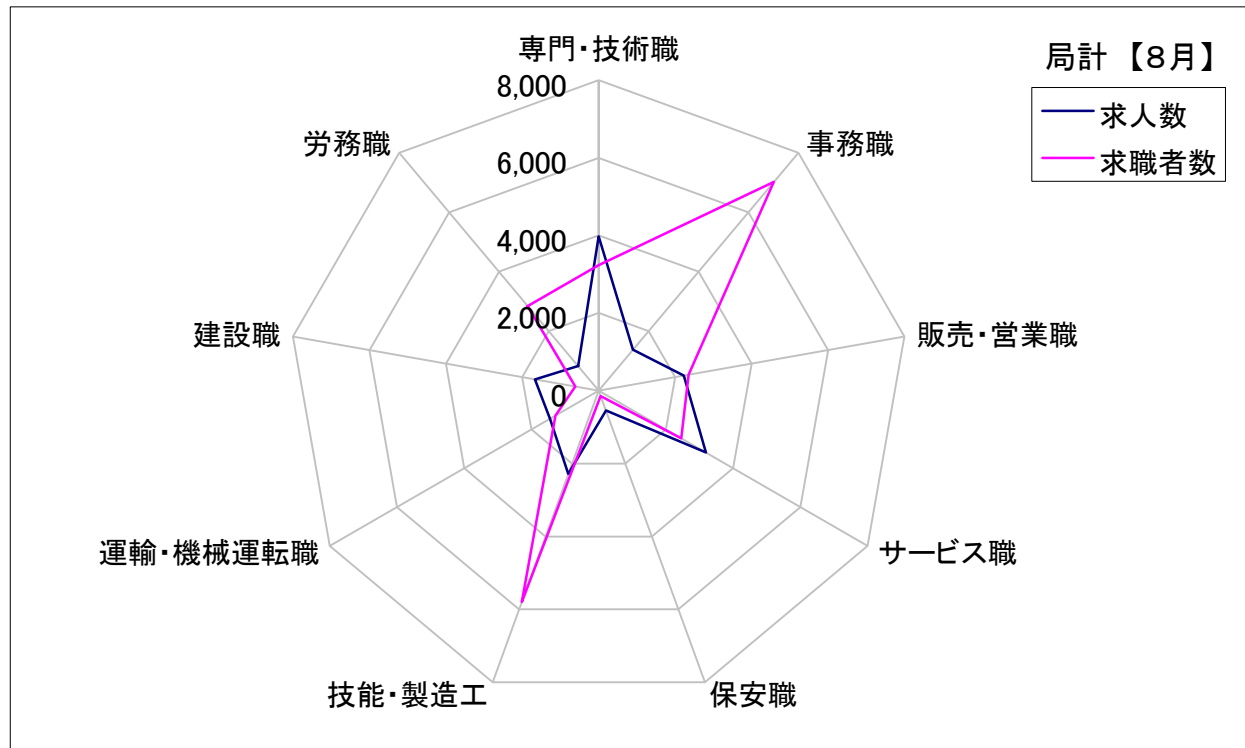
	求 人		求 職						
			合計	～24歳	25歳～	35歳～	45歳～	55歳～	
職 業 計	有効求人数	17,732	有効求職者	26,481	3,715	7,210	6,139	4,634	4,783
	有効倍率	0.67	うち女	10,377	1,775	3,262	2,642	1,738	960
専門・ 技術職 計	有効求人数	3,976	有効求職者	3,231	384	975	735	568	569
	有効倍率	1.23	うち女	1,333	187	489	315	210	132
開発技術者	有効求人数	409	有効求職者	390	23	90	80	97	100
	有効倍率	1.05	うち女	16	3	5	5	2	1
製造技術者	有効求人数	144	有効求職者	384	68	88	79	57	92
	有効倍率	0.38	うち女	41	12	13	7	3	6
建築・土木 技術者 等	有効求人数	705	有効求職者	199	9	38	45	40	67
	有効倍率	3.54	うち女	17	1	9	4	1	2
情報処理・ 通信技術者	有効求人数	252	有効求職者	310	38	98	88	52	34
	有効倍率	0.81	うち女	21	3	5	12	1	0
その他の 技術者 (安全衛生 等)	有効求人数	9	有効求職者	64	5	4	10	18	27
	有効倍率	0.14	うち女	0	0	0	0	0	0
医師、 薬剤師 等	有効求人数	351	有効求職者	24	0	10	9	3	2
	有効倍率	14.63	うち女	16	0	5	7	3	1
保健師、 看護師 等	有効求人数	921	有効求職者	384	17	108	112	95	52
	有効倍率	2.40	うち女	366	15	105	108	91	47
医療技術者	有効求人数	208	有効求職者	99	12	45	31	8	3
	有効倍率	2.10	うち女	74	10	36	21	6	1
その他の 保険医療 (栄養士 等)	有効求人数	156	有効求職者	212	42	74	30	33	33
	有効倍率	0.74	うち女	142	33	64	18	15	12
社会福祉 専門職	有効求人数	535	有効求職者	435	65	160	94	65	51
	有効倍率	1.23	うち女	328	53	126	63	49	37
その他の 専門職	有効求人数	221	有効求職者	510	64	164	111	90	81
	有効倍率	0.43	うち女	214	34	80	48	34	18

(注) 「職業計」は、全職業のフルタイムの合計です。
「有効求職」・「有効求人」は、その月に申し込まれた新規の「求職」あるいは「求人」に前月から繰り越された有効中の「求職」・「求人」をそれぞれ足したものです。
「有効倍率」は、有効求職者1人あたりの有効求人数を意味します。

求人・求職バランスシート【8月】

局 計

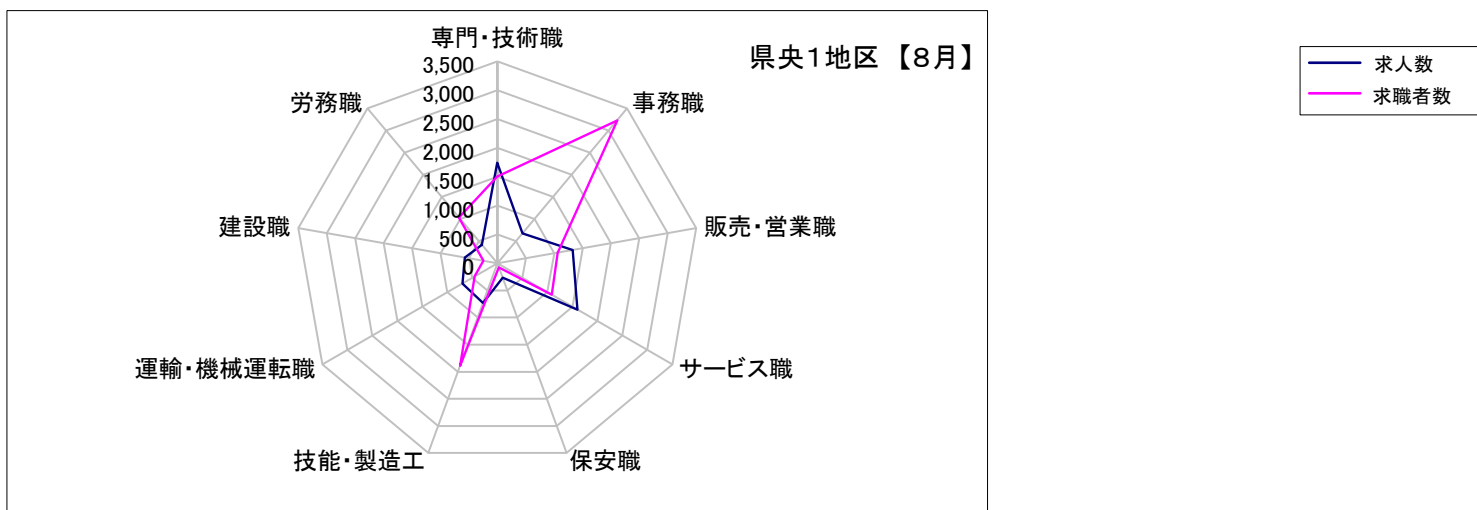
	専門・技術職	事務職	販売・営業職	サービス職	保安職	技能・製造工	運輸・機械運転職	建設職	労務職
求 人 数	3,976	1,372	2,226	3,188	545	2,287	1,454	1,671	828
求 職 者 数	3,231	7,020	2,353	2,456	148	5,792	1,288	610	2,847



求人・求職バランスシート【8月】

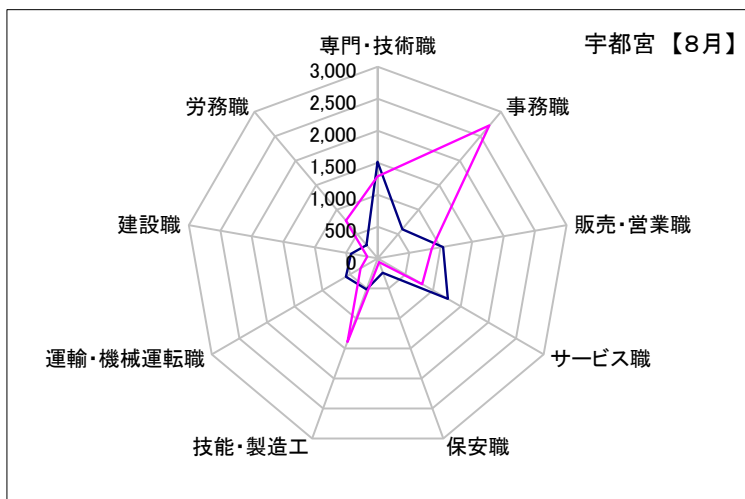
県央1地区

	専門・技術職	事務職	販売・営業職	サービス職	保安職	技能・製造工	運輸・機械運転職	建設職	労務職
求人数	1,741	677	1,329	1,602	266	735	701	569	415
求職者数	1,503	3,232	1,060	1,091	73	1,887	450	248	1,035



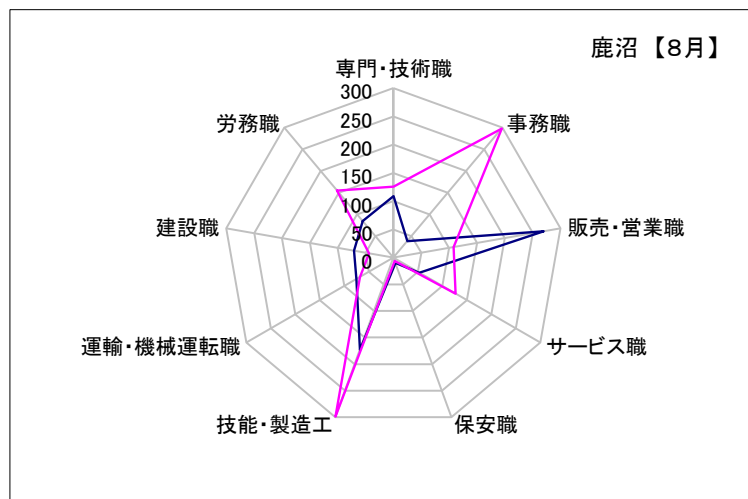
宇都宮

	専門・技術職	事務職	販売・営業職	サービス職	保安職	技能・製造工	運輸・機械運転職	建設職	労務職
求人数	1,512	601	1,036	1,264	234	511	574	425	278
求職者数	1,287	2,717	860	801	56	1,387	314	166	775



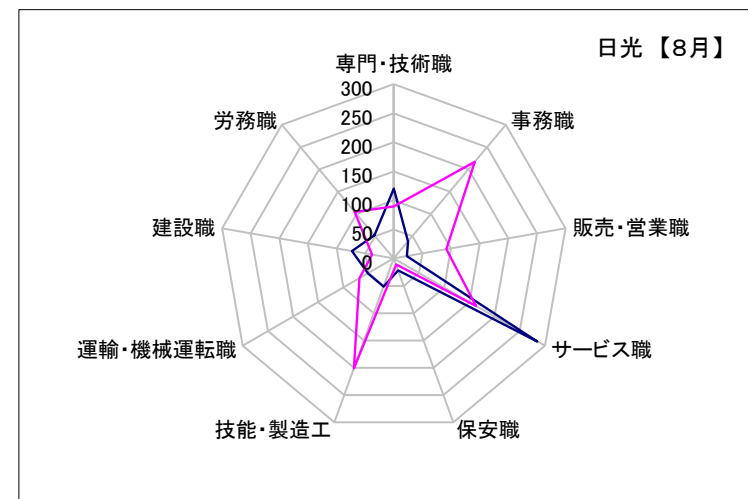
鹿沼

	専門・技術職	事務職	販売・営業職	サービス職	保安職	技能・製造工	運輸・機械運転職	建設職	労務職
求人数	109	38	270	53	10	173	76	71	85
求職者数	126	298	108	127	6	299	68	44	155



日光

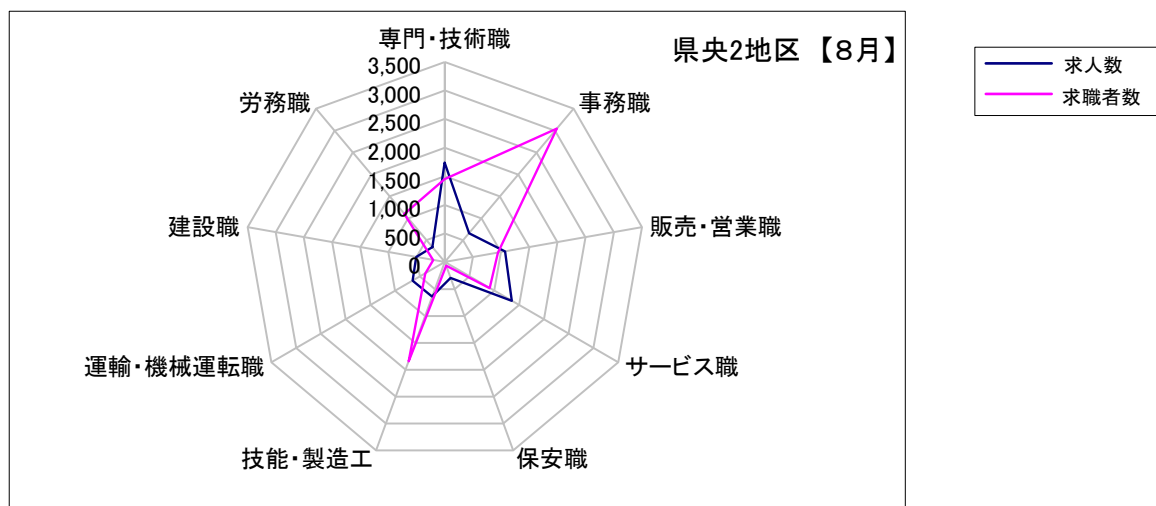
	専門・技術職	事務職	販売・営業職	サービス職	保安職	技能・製造工	運輸・機械運転職	建設職	労務職
求人数	120	38	23	285	22	51	51	73	52
求職者数	90	217	92	163	11	201	68	38	105



求人・求職バランスシート【8月】

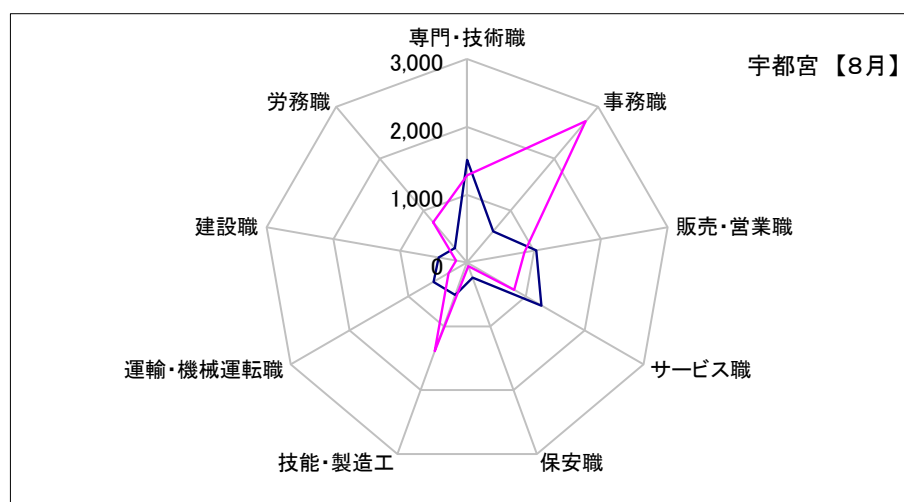
県央2地区

	専門・技術職	事務職	販売・営業職	サービス職	保安職	技能・製造工	運輸・機械運転職	建設職	労務職
求人数	1,737	658	1,074	1,350	293	642	648	506	341
求職者数	1,450	3,051	944	906	68	1,843	394	204	1,097



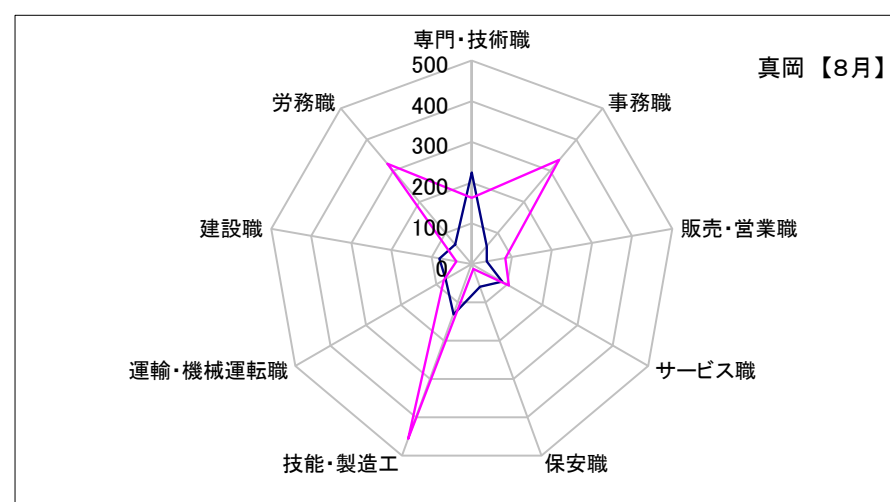
宇都宮

	専門・技術職	事務職	販売・営業職	サービス職	保安職	技能・製造工	運輸・機械運転職	建設職	労務職
求人数	1,512	601	1,036	1,264	234	511	574	425	278
求職者数	1,287	2,717	860	801	56	1,387	314	166	775



真岡

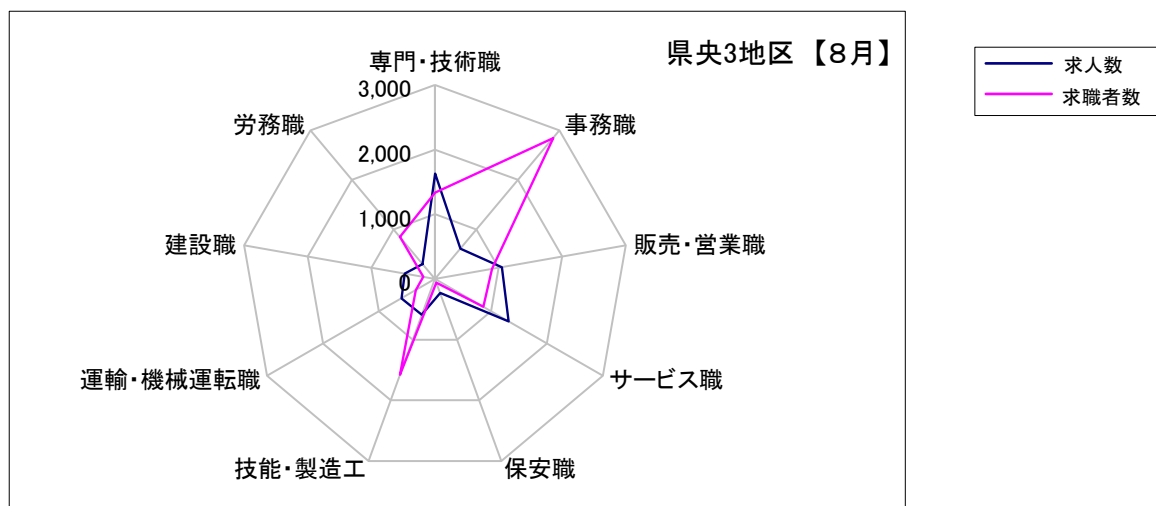
	専門・技術職	事務職	販売・営業職	サービス職	保安職	技能・製造工	運輸・機械運転職	建設職	労務職
求人数	225	57	38	86	59	131	74	81	63
求職者数	163	334	84	105	12	456	80	38	322



求人・求職バランスシート【8月】

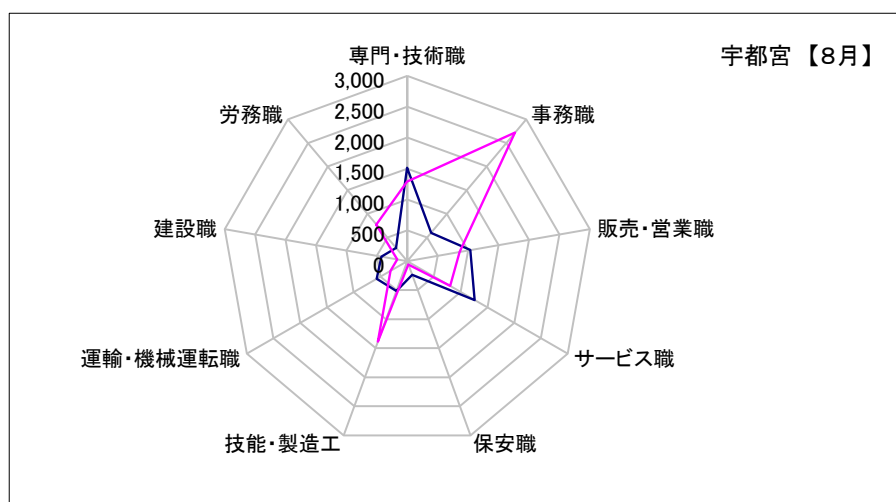
県央3地区

	専門・技術職	事務職	販売・営業職	サービス職	保安職	技能・製造工	運輸・機械運転職	建設職	労務職
求人数	1,630	610	1,054	1,313	234	592	600	473	299
求職者数	1,338	2,846	895	862	60	1,580	343	181	847



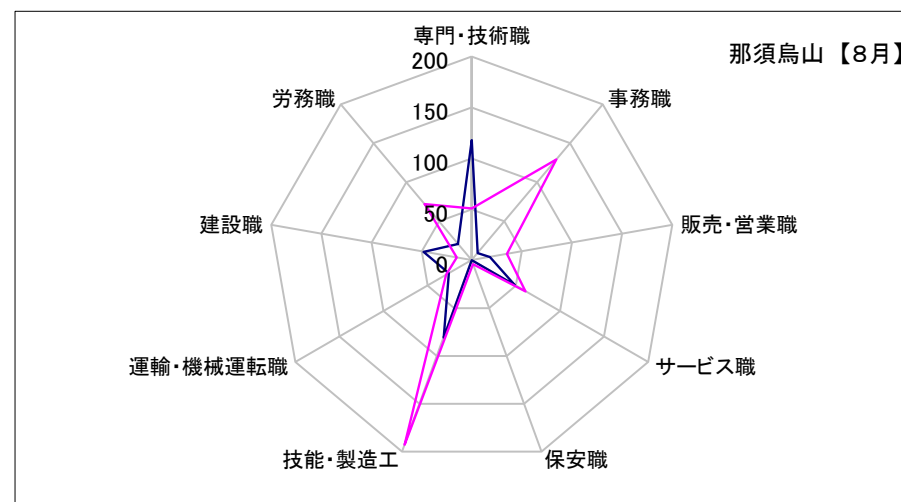
宇都宮

	専門・技術職	事務職	販売・営業職	サービス職	保安職	技能・製造工	運輸・機械運転職	建設職	労務職
求人数	1,512	601	1,036	1,264	234	511	574	425	278
求職者数	1,287	2,717	860	801	56	1,387	314	166	775



那須烏山

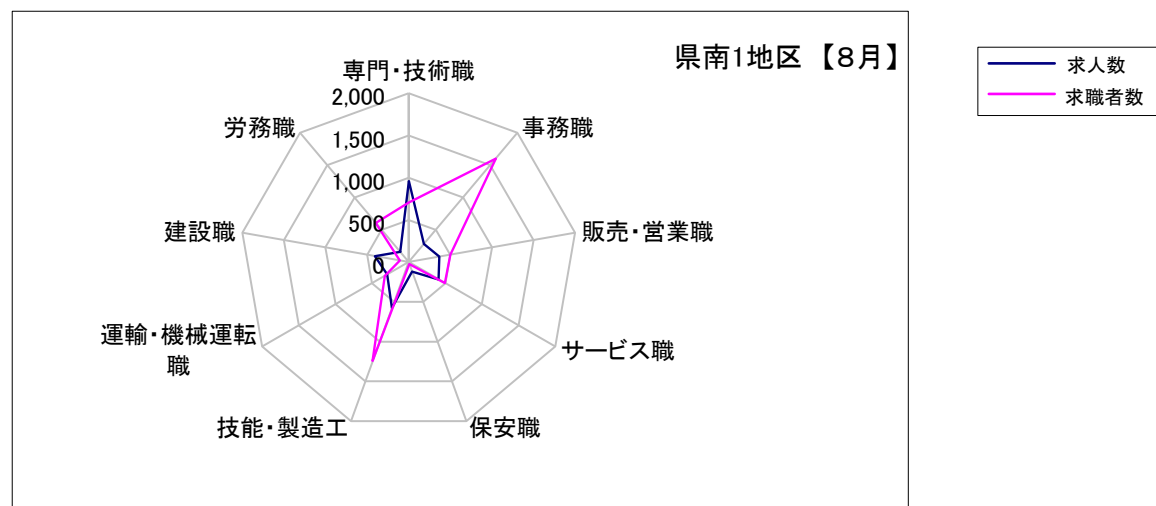
	専門・技術職	事務職	販売・営業職	サービス職	保安職	技能・製造工	運輸・機械運転職	建設職	労務職
求人数	118	9	18	49	0	81	26	48	21
求職者数	51	129	35	61	4	193	29	15	72



求人・求職バランスシート【8月】

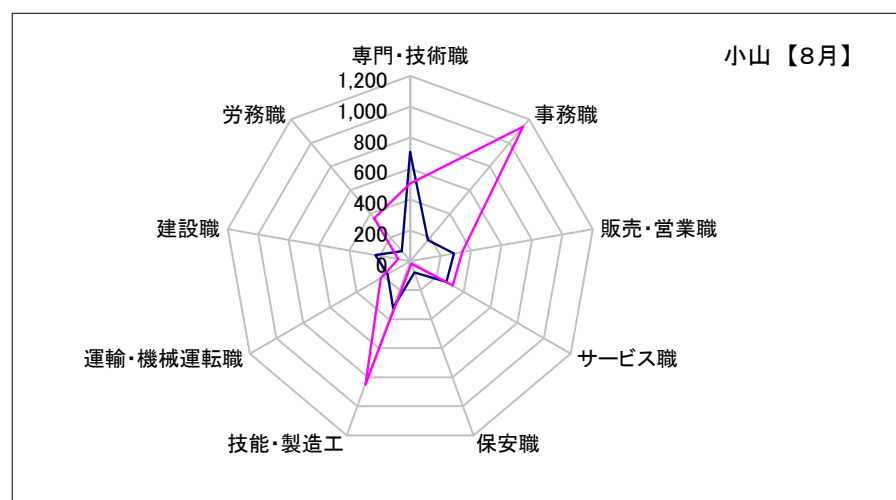
県南1地区

	専門・技術職	事務職	販売・営業職	サービス職	保安職	技能・製造工	運輸・機械運転職	建設職	労務職
求人数	957	282	368	407	118	576	292	407	160
求職者数	704	1,600	499	492	24	1,245	327	109	604



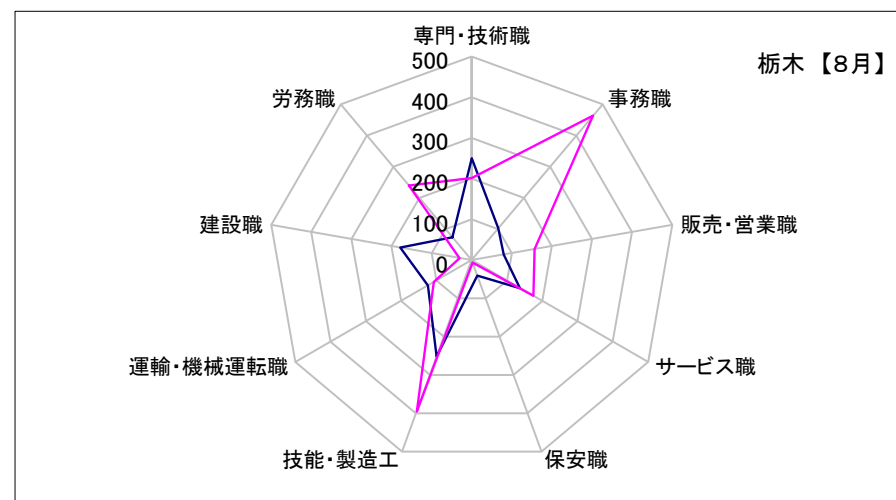
小山

	専門・技術職	事務職	販売・営業職	サービス職	保安職	技能・製造工	運輸・機械運転職	建設職	労務職
求人数	707	180	288	270	78	324	168	229	86
求職者数	502	1,136	342	317	18	850	220	79	364



栃木

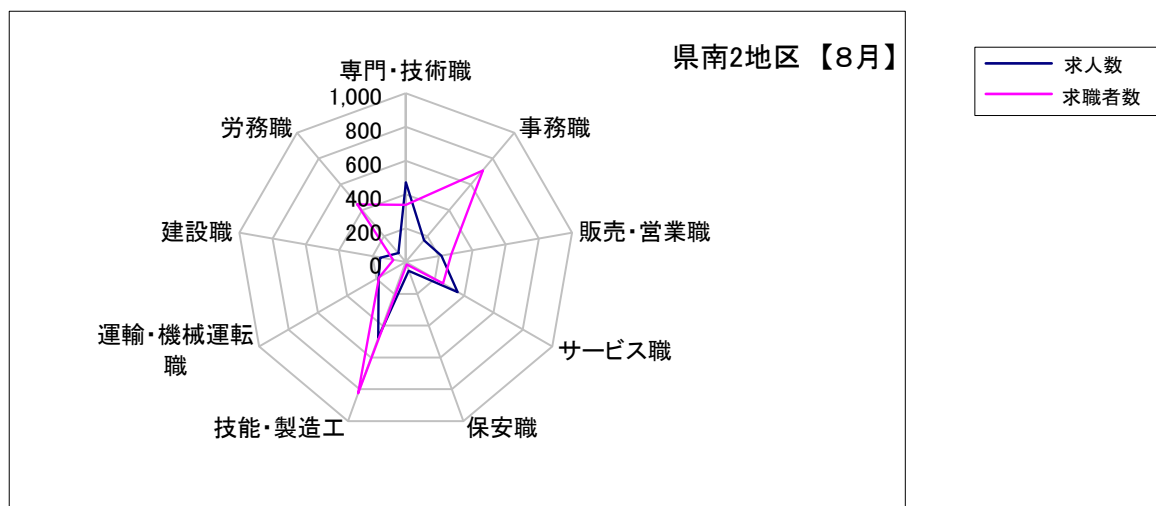
	専門・技術職	事務職	販売・営業職	サービス職	保安職	技能・製造工	運輸・機械運転職	建設職	労務職
求人数	250	102	80	137	40	252	124	178	74
求職者数	202	464	157	175	6	395	107	30	240



求人・求職バランスシート【8月】

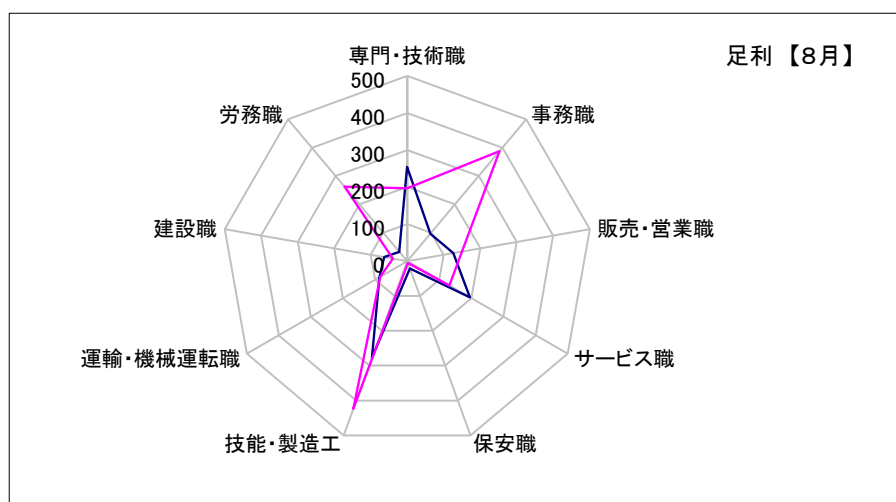
県南2地区

	専門・技術職	事務職	販売・営業職	サービス職	保安職	技能・製造工	運輸・機械運転職	建設職	労務職
求人数	472	169	214	355	54	476	186	152	69
求職者数	339	709	275	254	14	826	183	74	446



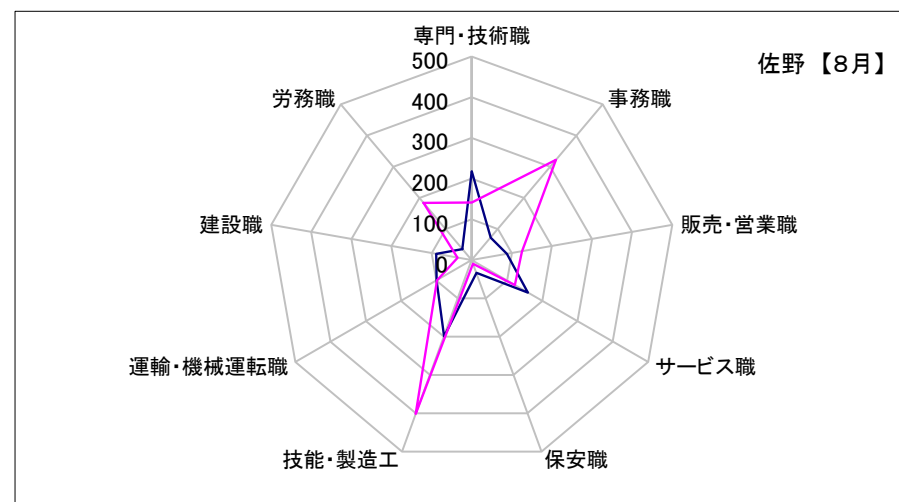
足利

	専門・技術職	事務職	販売・営業職	サービス職	保安職	技能・製造工	運輸・機械運転職	建設職	労務職
求人数	254	97	126	196	21	277	86	63	33
求職者数	197	387	150	132	5	424	84	39	262



佐野

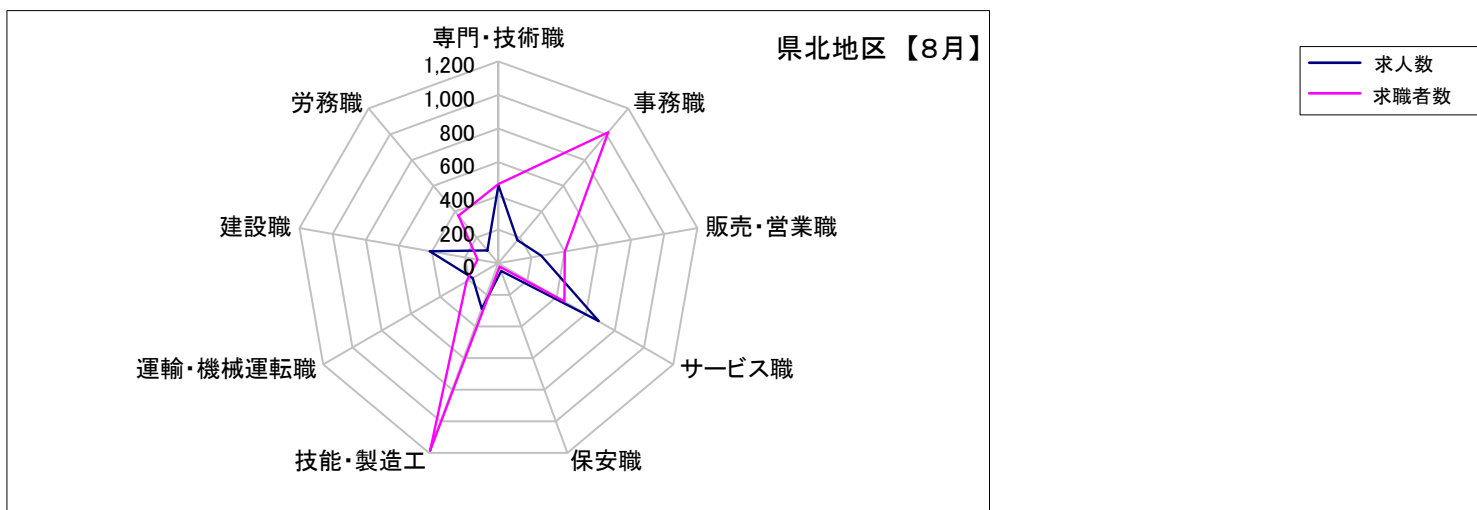
	専門・技術職	事務職	販売・営業職	サービス職	保安職	技能・製造工	運輸・機械運転職	建設職	労務職
求人数	218	72	88	159	33	199	100	89	36
求職者数	142	322	125	122	9	402	99	35	184



求人・求職バランスシート【8月】

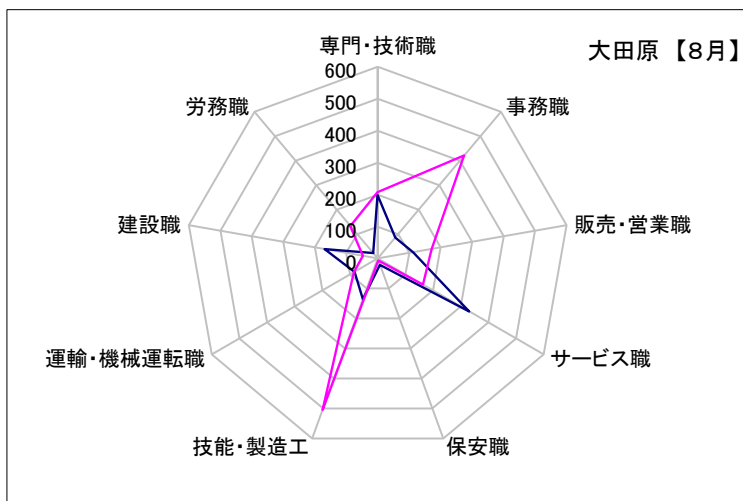
県北地区

	専門・技術職	事務職	販売・営業職	サービス職	保安職	技能・製造工	運輸・機械運転職	建設職	労務職
求人数	463	178	259	689	48	288	175	414	100
求職者数	471	1,016	400	453	21	1,185	219	126	368



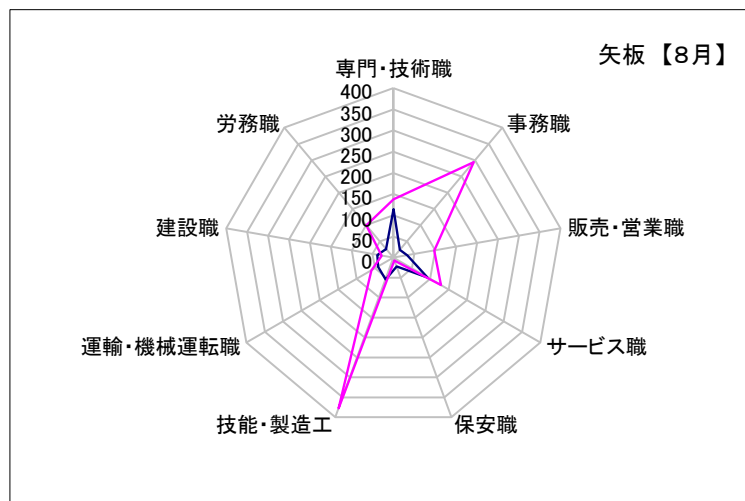
大田原

	専門・技術職	事務職	販売・営業職	サービス職	保安職	技能・製造工	運輸・機械運転職	建設職	労務職
求人数	199	86	112	331	21	135	84	169	22
求職者数	208	421	171	164	7	504	86	47	133



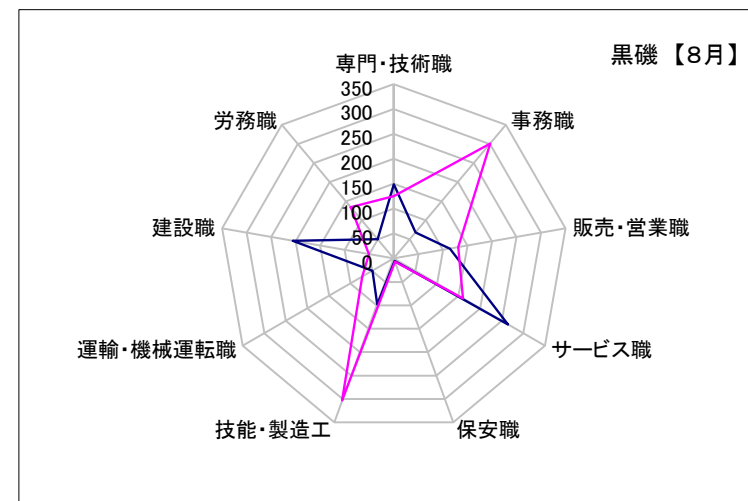
矢板

	専門・技術職	事務職	販売・営業職	サービス職	保安職	技能・製造工	運輸・機械運転職	建設職	労務職
求人数	115	24	33	93	22	55	42	39	27
求職者数	138	294	98	129	7	378	60	28	100



黒磯

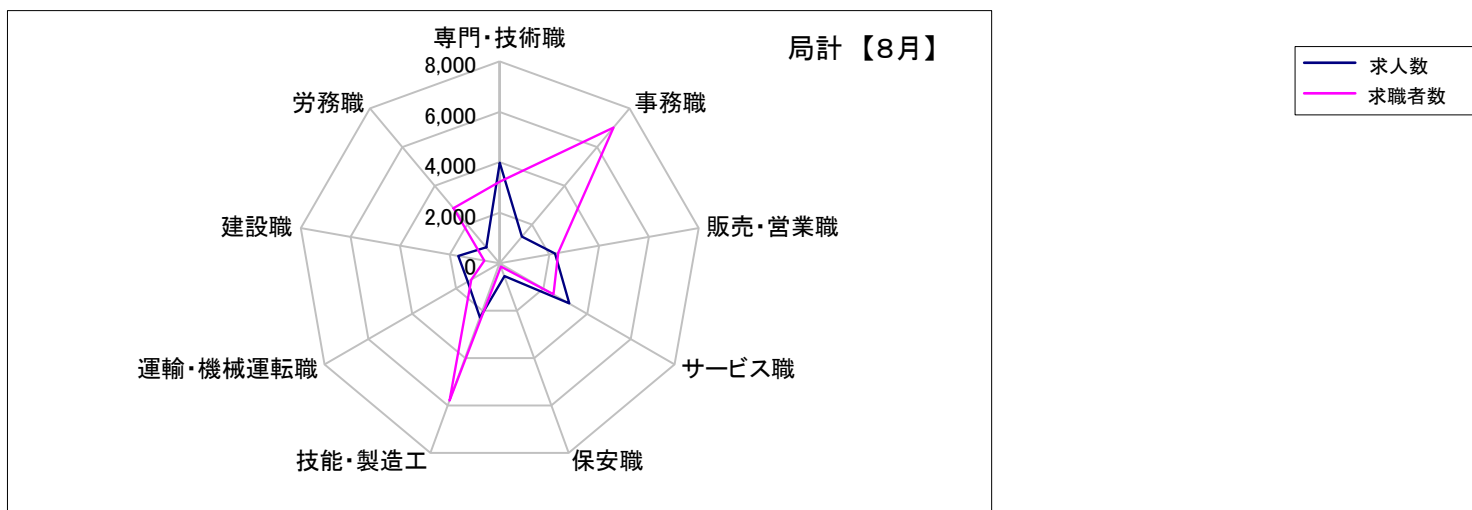
	専門・技術職	事務職	販売・営業職	サービス職	保安職	技能・製造工	運輸・機械運転職	建設職	労務職
求人数	149	68	114	265	5	98	49	206	51
求職者数	125	301	131	160	7	303	73	51	135



求人・求職バランスシート【8月】

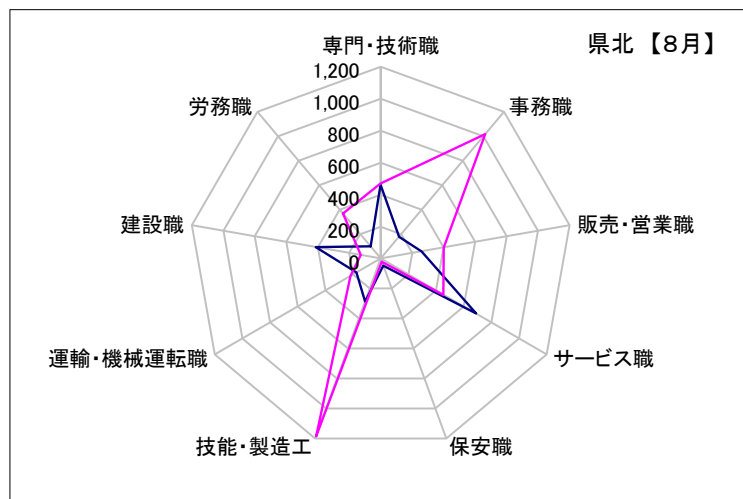
局計

	専門・技術職	事務職	販売・営業職	サービス職	保安職	技能・製造工	運輸・機械運転職	建設職	労務職
求人数	3,976	1,372	2,226	3,188	545	2,287	1,454	1,671	828
求職者数	3,231	7,020	2,353	2,456	148	5,792	1,288	610	2,847



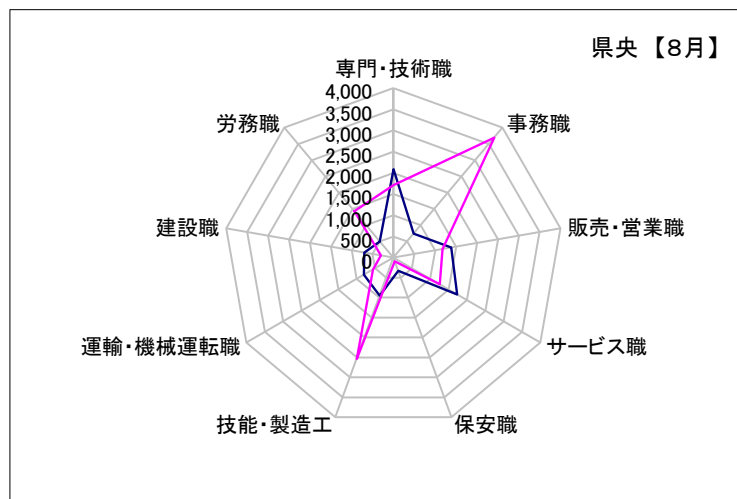
県北 《矢板・大田原・黒磯》

	専門・技術職	事務職	販売・営業職	サービス職	保安職	技能・製造工	運輸・機械運転職	建設職	労務職
求人数	463	178	259	689	48	288	175	414	100
求職者数	471	1,016	400	453	21	1,185	219	126	368



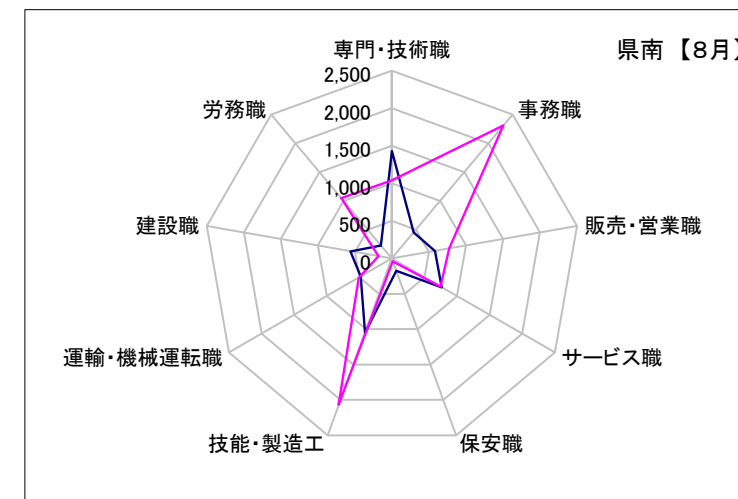
県央 《宇都宮・那須烏山・鹿沼・真岡・日光》

	専門・技術職	事務職	販売・営業職	サービス職	保安職	技能・製造工	運輸・機械運転職	建設職	労務職
求人数	2,084	743	1,385	1,737	325	947	801	698	499
求職者数	1,717	3,695	1,179	1,257	89	2,536	559	301	1,429



県南 《栃木・佐野・足利・小山》

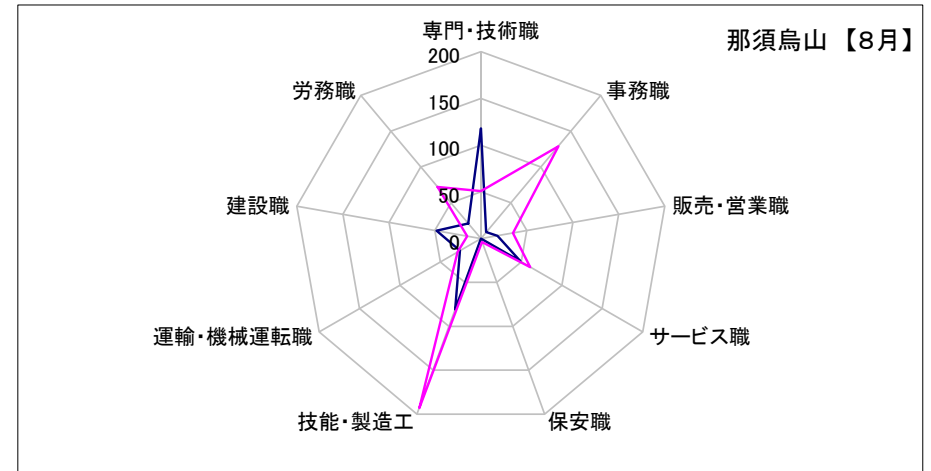
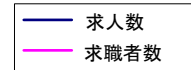
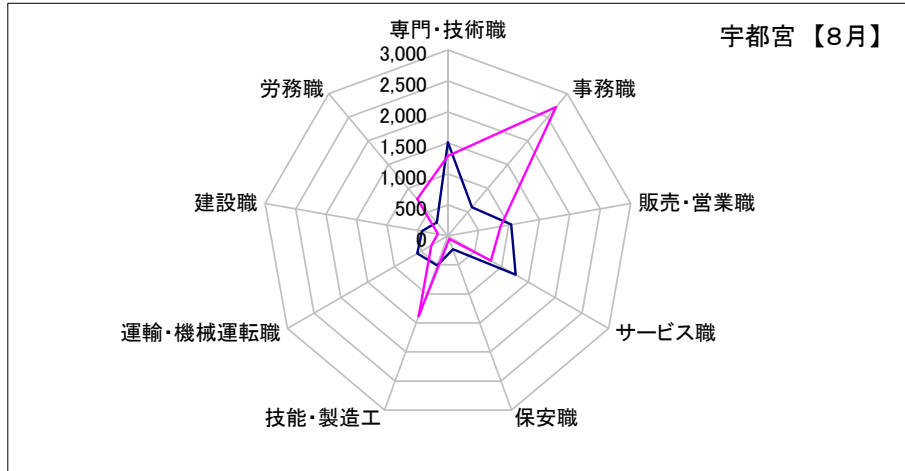
	専門・技術職	事務職	販売・営業職	サービス職	保安職	技能・製造工	運輸・機械運転職	建設職	労務職
求人数	1,429	451	582	762	172	1,052	478	559	229
求職者数	1,043	2,309	774	746	38	2,071	510	183	1,050



求人・求職バランスシート【8月】

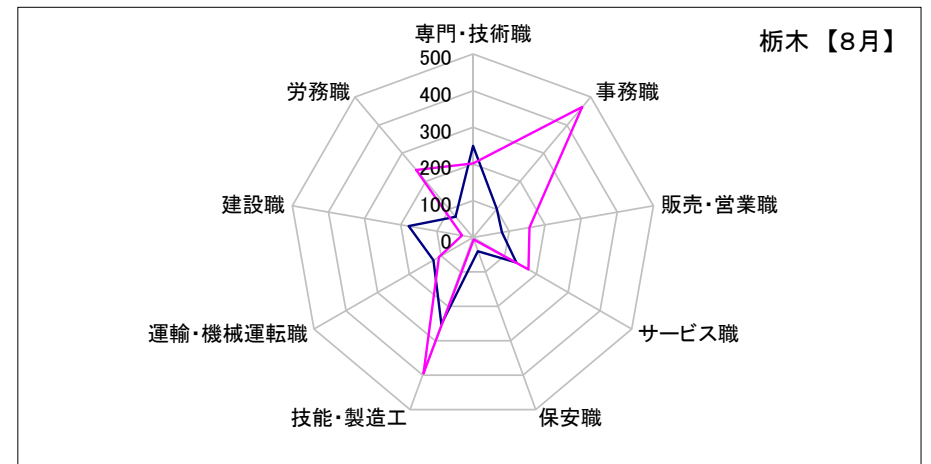
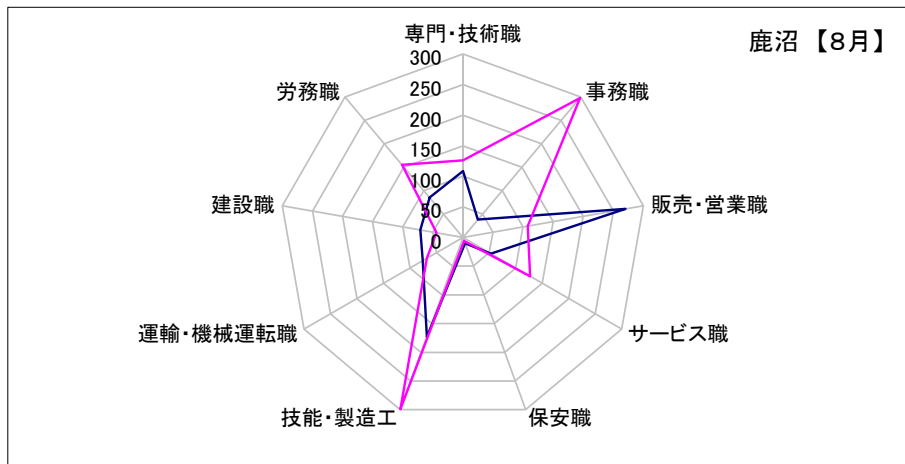
宇都宮	専門・技術職	事務職	販売・営業職	サービス職	保安職	技能・製造工	運輸・機械運転職	建設職	労務職
求人数	1,512	601	1,036	1,264	234	511	574	425	278
求職者数	1,287	2,717	860	801	56	1,387	314	166	775

那須烏山	専門・技術職	事務職	販売・営業職	サービス職	保安職	技能・製造工	運輸・機械運転職	建設職	労務職
求人数	118	9	18	49	0	81	26	48	21
求職者数	51	129	35	61	4	193	29	15	72



鹿沼	専門・技術職	事務職	販売・営業職	サービス職	保安職	技能・製造工	運輸・機械運転職	建設職	労務職
求人数	109	38	270	53	10	173	76	71	85
求職者数	126	298	108	127	6	299	68	44	155

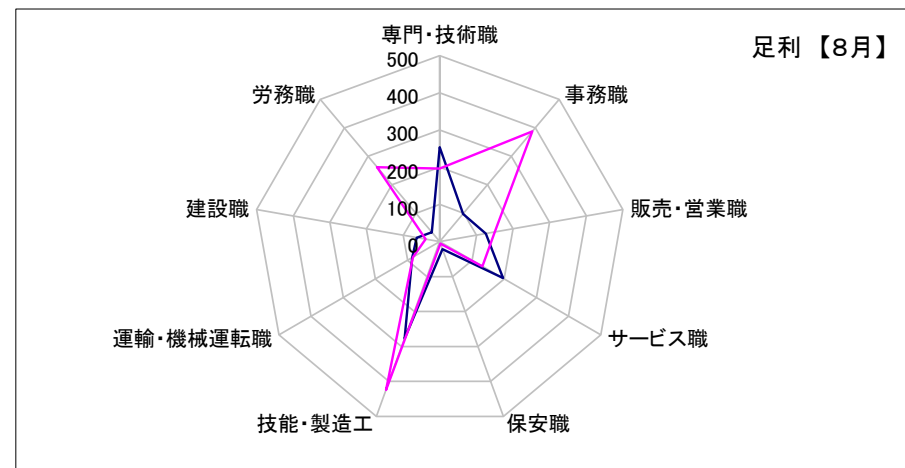
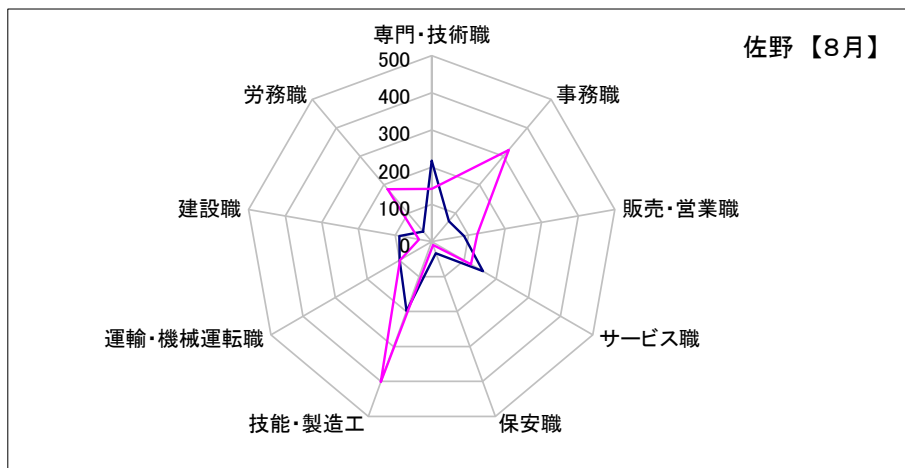
栃木	専門・技術職	事務職	販売・営業職	サービス職	保安職	技能・製造工	運輸・機械運転職	建設職	労務職
求人数	250	102	80	137	40	252	124	178	74
求職者数	202	464	157	175	6	395	107	30	240



求人・求職バランスシート【8月】

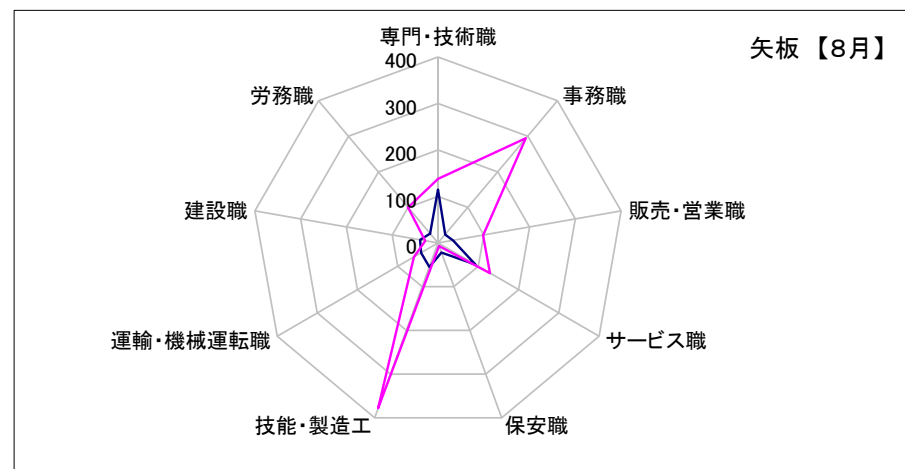
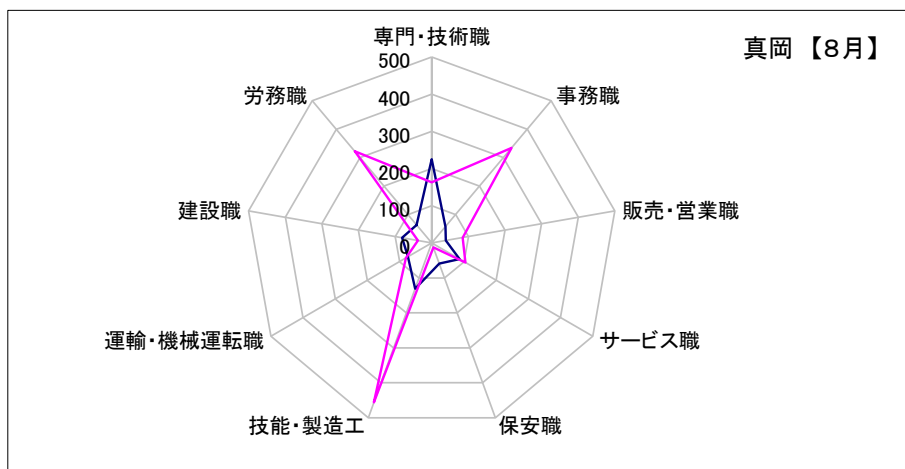
佐野	専門・技術職	事務職	販売・営業職	サービス職	保安職	技能・製造工	運輸・機械運転職	建設職	労務職
求人数	218	72	88	159	33	199	100	89	36
求職者数	142	322	125	122	9	402	99	35	184

足利	専門・技術職	事務職	販売・営業職	サービス職	保安職	技能・製造工	運輸・機械運転職	建設職	労務職
求人数	254	97	126	196	21	277	86	63	33
求職者数	197	387	150	132	5	424	84	39	262



真岡	専門・技術職	事務職	販売・営業職	サービス職	保安職	技能・製造工	運輸・機械運転職	建設職	労務職
求人数	225	57	38	86	59	131	74	81	63
求職者数	163	334	84	105	12	456	80	38	322

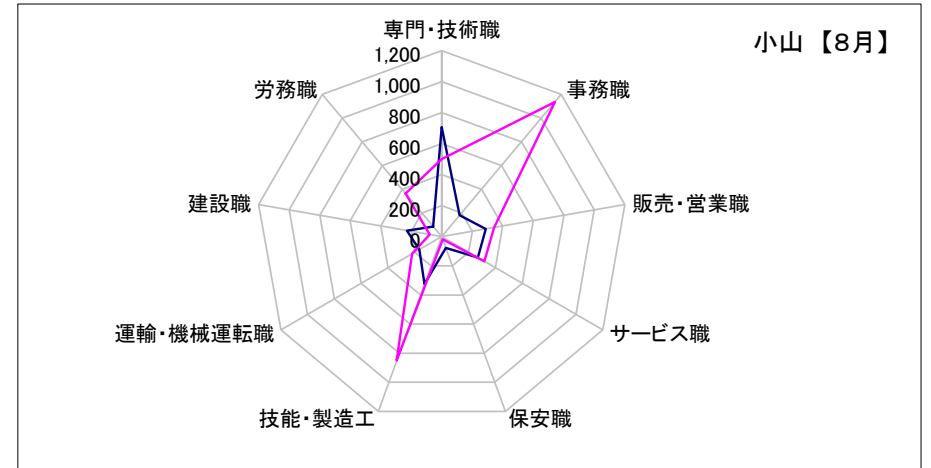
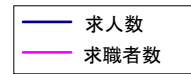
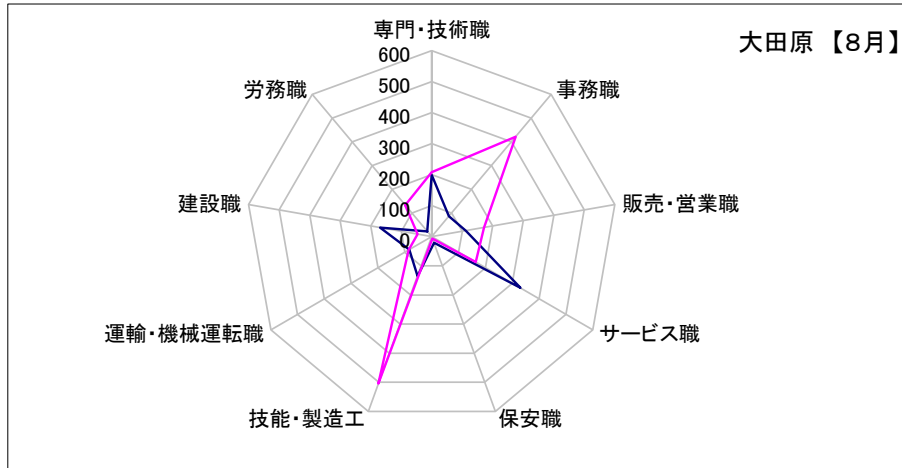
矢板	専門・技術職	事務職	販売・営業職	サービス職	保安職	技能・製造工	運輸・機械運転職	建設職	労務職
求人数	115	24	33	93	22	55	42	39	27
求職者数	138	294	98	129	7	378	60	28	100



求人・求職バランスシート【8月】

大田原	専門・技術職	事務職	販売・営業職	サービス職	保安職	技能・製造工	運輸・機械運転職	建設職	労務職
求人数	199	86	112	331	21	135	84	169	22
求職者数	208	421	171	164	7	504	86	47	133

小山	専門・技術職	事務職	販売・営業職	サービス職	保安職	技能・製造工	運輸・機械運転職	建設職	労務職
求人数	707	180	288	270	78	324	168	229	86
求職者数	502	1,136	342	317	18	850	220	79	364



日光	専門・技術職	事務職	販売・営業職	サービス職	保安職	技能・製造工	運輸・機械運転職	建設職	労務職
求人数	120	38	23	285	22	51	51	73	52
求職者数	90	217	92	163	11	201	68	38	105

黒磯	専門・技術職	事務職	販売・営業職	サービス職	保安職	技能・製造工	運輸・機械運転職	建設職	労務職
求人数	149	68	114	265	5	98	49	206	51
求職者数	125	301	131	160	7	303	73	51	135

