

# 求人・求職バランスシート（フルタイム）

2013年07月

	求 人		求 職						
			合計	～24歳	25歳～	35歳～	45歳～	55歳～	
合 計	有効求人数	17,751	有効求職者	27,493	3,847	7,372	6,339	4,832	5,103
	有効倍率	0.65	うち男	16,823	1,982	4,066	3,630	3,056	4,089
	新規倍率	1.09	うち女	10,639	1,864	3,294	2,702	1,768	1,011
専門・ 技術職	有効求人数	3,896	有効求職者	3,389	412	1,034	748	575	620
	有効倍率	1.15	うち男	2,032	211	530	433	377	481
	新規倍率	1.87	うち女	1,356	201	503	315	198	139
事 務 職	有効求人数	1,322	有効求職者	7,169	1,113	2,276	1,825	1,061	894
	有効倍率	0.18	うち男	2,257	287	607	442	340	581
	新規倍率	0.39	うち女	4,899	826	1,664	1,381	717	311
販売・ 営業職	有効求人数	2,305	有効求職者	2,407	467	744	490	371	335
	有効倍率	0.96	うち男	1,577	240	493	329	243	272
	新規倍率	1.33	うち女	829	227	251	161	127	63
サービス職	有効求人数	3,194	有効求職者	2,578	415	665	593	467	438
	有効倍率	1.24	うち男	1,172	148	286	275	206	257
	新規倍率	1.83	うち女	1,401	267	377	317	260	180
保 安 職	有効求人数	558	有効求職者	139	12	24	13	30	60
	有効倍率	4.01	うち男	133	11	24	10	28	60
	新規倍率	5.82	うち女	5	1	0	3	1	0
技能工・ 製造工	有効求人数	2,295	有効求職者	6,082	906	1,545	1,501	1,163	967
	有効倍率	0.38	うち男	4,750	684	1,220	1,161	857	828
	新規倍率	0.70	うち女	1,331	222	324	340	306	139
運輸・ 機械運転職	有効求人数	1,467	有効求職者	1,354	37	221	310	323	463
	有効倍率	1.08	うち男	1,316	36	216	294	310	460
	新規倍率	1.54	うち女	38	1	5	16	13	3
建 設 職	有効求人数	1,636	有効求職者	619	96	126	106	94	197
	有効倍率	2.64	うち男	614	94	124	105	94	197
	新規倍率	4.14	うち女	5	2	2	1	0	0
労 務 職	有効求人数	870	有効求職者	3,014	265	569	617	617	946
	有効倍率	0.29	うち男	2,361	182	432	474	488	785
	新規倍率	0.76	うち女	644	82	134	139	128	161

(注) 「職業別」の合計には、管理職・農林漁業職・職業分類不能を含みます。  
「有効求職」・「有効求人」は、その月に申し込まれた新規の「求職」あるいは「求人」に前月から繰り越された有効中の「求職」・「求人」をそれぞれ足したものです。  
「有効倍率」は、有効求職者1人あたりの有効求人数を意味します。  
「新規倍率」は、新規求職者1人あたりの新規求人数を意味します。

# 求人・求職バランスシート（フルタイム）【専門】

2013年07月

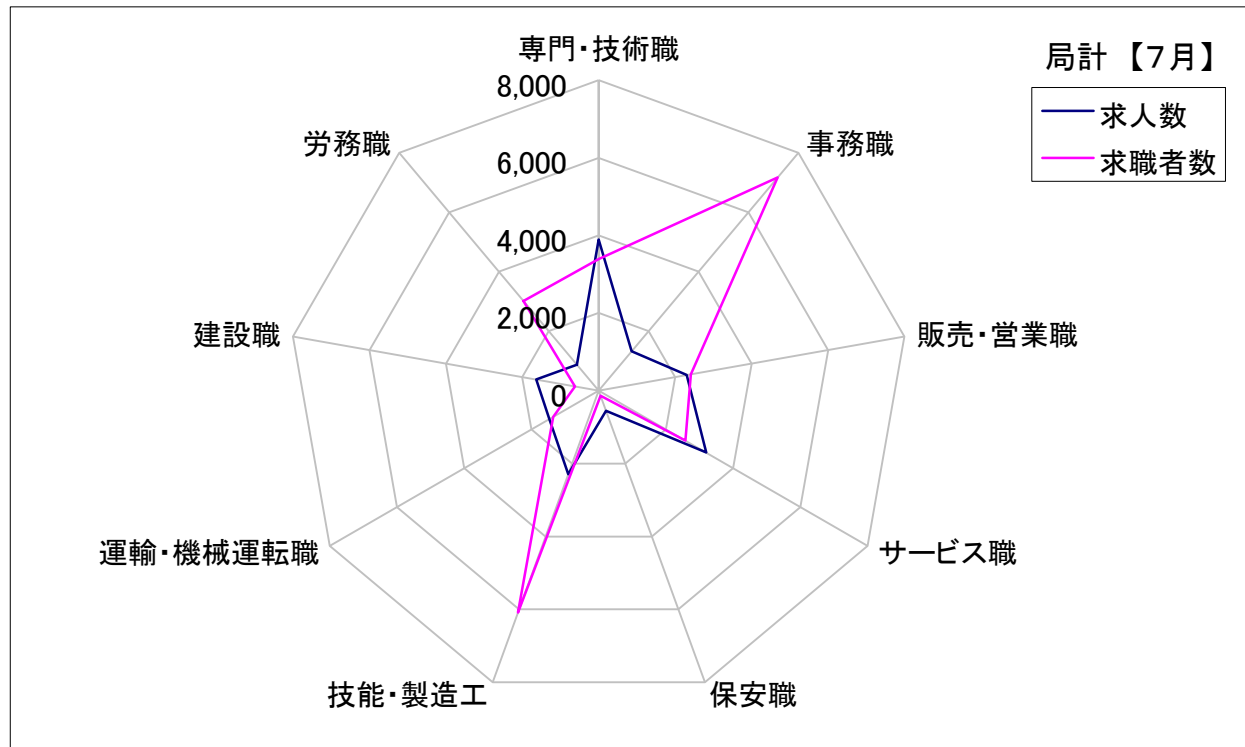
	求 人		求 職						
			合計	～24歳	25歳～	35歳～	45歳～	55歳～	
職 業 計	有効求人数	17,751	有効求職者	27,493	3,847	7,372	6,339	4,832	5,103
	有効倍率	0.65	うち女	10,639	1,864	3,294	2,702	1,768	1,011
専 門 ・ 技 術 職 計	有効求人数	3,896	有効求職者	3,389	412	1,034	748	575	620
	有効倍率	1.15	うち女	1,356	201	503	315	198	139
開 発 技 術 者	有効求人数	384	有効求職者	404	31	93	87	95	98
	有効倍率	0.95	うち女	15	4	4	4	2	1
製 造 技 術 者	有効求人数	131	有効求職者	422	66	105	79	72	100
	有効倍率	0.31	うち女	47	10	15	9	4	9
建 築 ・ 土 木 技 術 者 等	有効求人数	685	有効求職者	226	12	47	41	44	82
	有効倍率	3.03	うち女	20	2	11	3	1	3
情 報 処 理 ・ 通 信 技 術 者	有効求人数	215	有効求職者	326	37	114	79	54	42
	有効倍率	0.66	うち女	16	3	6	7	0	0
そ の 他 の 技 術 者 (安全衛生等)	有効求人数	8	有効求職者	71	6	4	14	19	28
	有効倍率	0.11	うち女	1	0	1	0	0	0
医 師、 薬 剤 師 等	有効求人数	360	有効求職者	24	0	9	8	2	5
	有効倍率	15.00	うち女	14	0	3	6	2	3
保 健 師、 看 護 師 等	有効求人数	895	有効求職者	396	21	116	121	84	54
	有効倍率	2.26	うち女	374	18	110	117	81	48
医 療 技 術 者	有効求人数	214	有効求職者	94	15	41	24	8	6
	有効倍率	2.28	うち女	66	14	32	15	4	1
そ の 他 の 保 険 医 療 (栄養士等)	有効求人数	191	有効求職者	225	43	73	33	36	40
	有効倍率	0.85	うち女	144	37	61	19	15	12
社 会 福 祉 専 門 職	有効求人数	578	有効求職者	454	67	172	99	63	53
	有効倍率	1.27	うち女	336	53	135	60	48	40
そ の 他 の 専 門 職	有効求人数	174	有効求職者	522	68	164	115	89	86
	有効倍率	0.33	うち女	222	36	82	51	37	16

(注) 「職業計」は、全職業のフルタイムの合計です。  
「有効求職」・「有効求人」は、その月に申し込まれた新規の「求職」あるいは「求人」に前月から繰り越された有効中の「求職」・「求人」をそれぞれ足したものです。  
「有効倍率」は、有効求職者1人あたりの有効求人数を意味します。

## 求人・求職バランスシート【7月】

局 計

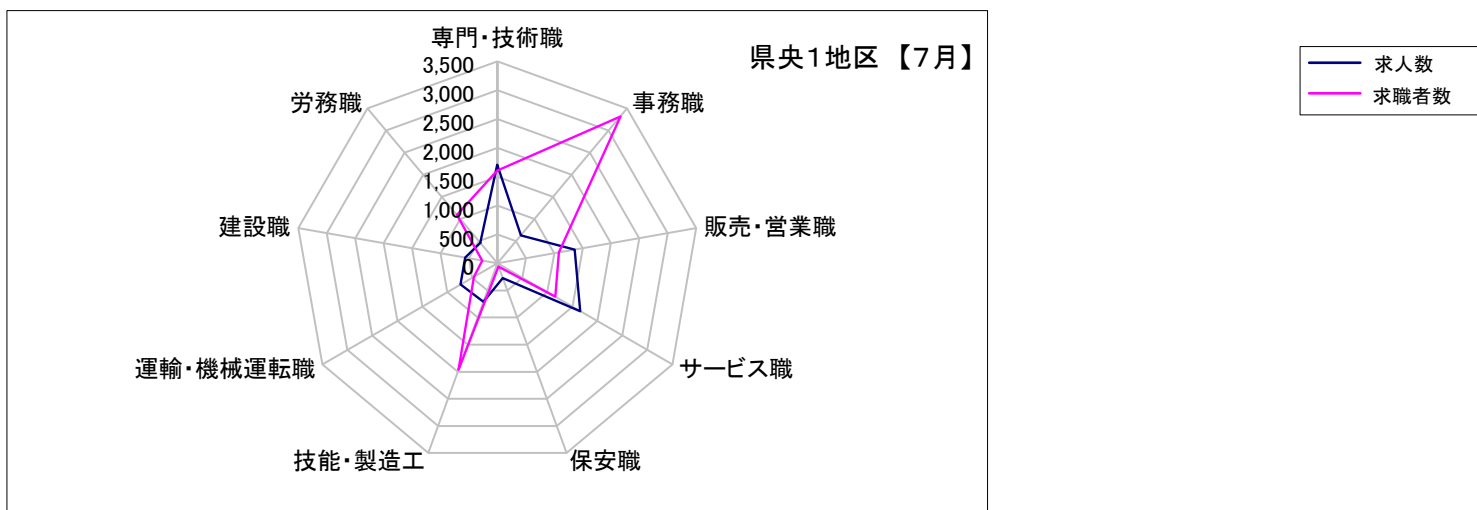
	専門・技術職	事務職	販売・営業職	サービス職	保安職	技能・製造工	運輸・機械運転職	建設職	労務職
求 人 数	3,896	1,322	2,305	3,194	558	2,295	1,467	1,636	870
求 職 者 数	3,389	7,169	2,407	2,578	139	6,082	1,354	619	3,014



## 求人・求職バランスシート【7月】

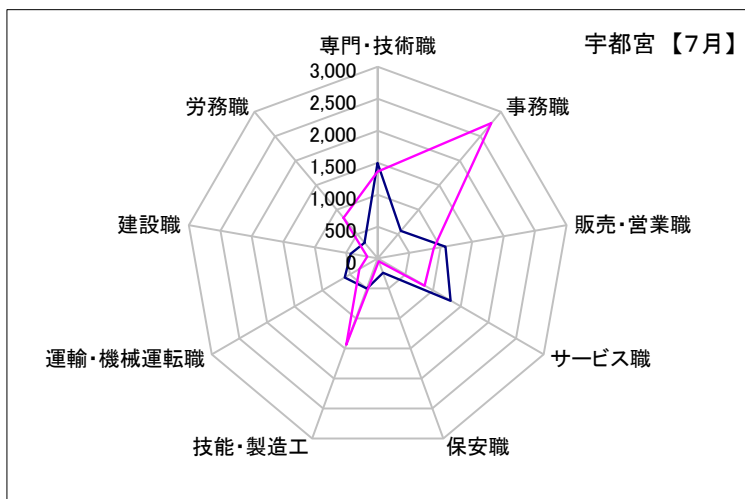
### 県央1地区

	専門・技術職	事務職	販売・営業職	サービス職	保安職	技能・製造工	運輸・機械運転職	建設職	労務職
求人数	1,705	634	1,358	1,660	274	707	734	568	457
求職者数	1,605	3,316	1,084	1,161	62	1,960	468	265	1,092



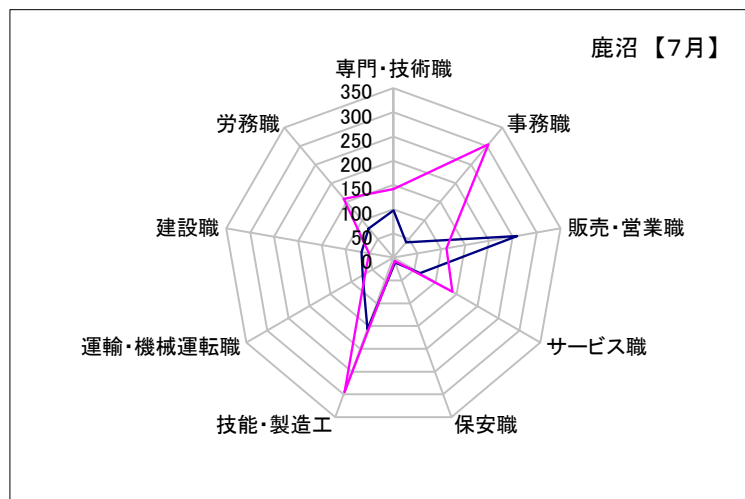
### 宇都宮

	専門・技術職	事務職	販売・営業職	サービス職	保安職	技能・製造工	運輸・機械運転職	建設職	労務職
求人数	1,494	561	1,076	1,318	235	499	596	432	323
求職者数	1,359	2,766	888	847	44	1,437	334	166	829



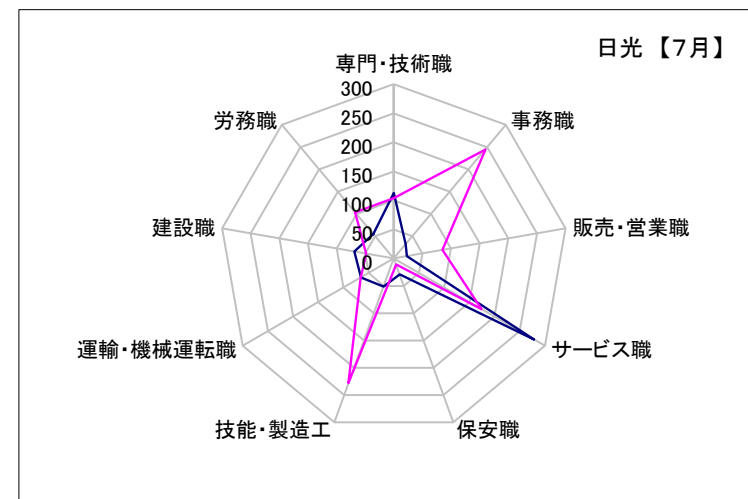
### 鹿沼

	専門・技術職	事務職	販売・営業職	サービス職	保安職	技能・製造工	運輸・機械運転職	建設職	労務職
求人数	98	41	259	63	10	157	73	67	79
求職者数	142	305	111	140	7	295	68	51	159



### 日光

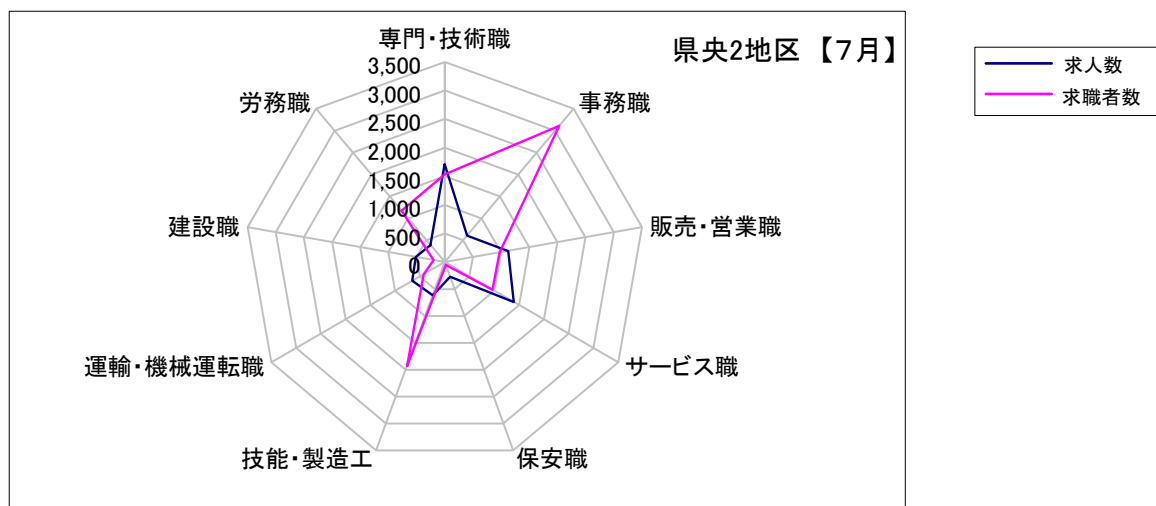
	専門・技術職	事務職	販売・営業職	サービス職	保安職	技能・製造工	運輸・機械運転職	建設職	労務職
求人数	113	32	23	279	29	51	65	69	55
求職者数	104	245	85	174	11	228	66	48	104



## 求人・求職バランスシート【7月】

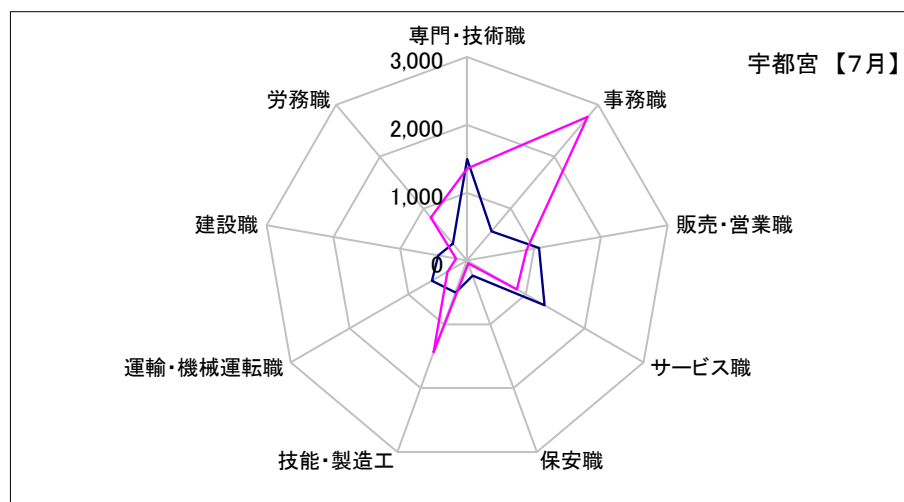
### 県央2地区

	専門・技術職	事務職	販売・営業職	サービス職	保安職	技能・製造工	運輸・機械運転職	建設職	労務職
求人数	1,712	607	1,126	1,394	272	614	656	516	390
求職者数	1,536	3,111	971	960	55	1,932	427	200	1,174



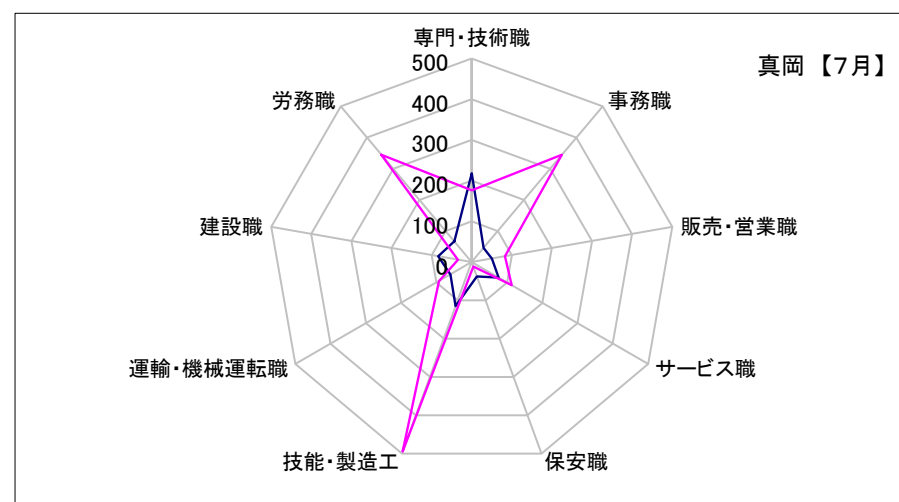
### 宇都宮

	専門・技術職	事務職	販売・営業職	サービス職	保安職	技能・製造工	運輸・機械運転職	建設職	労務職
求人数	1,494	561	1,076	1,318	235	499	596	432	323
求職者数	1,359	2,766	888	847	44	1,437	334	166	829



### 真岡

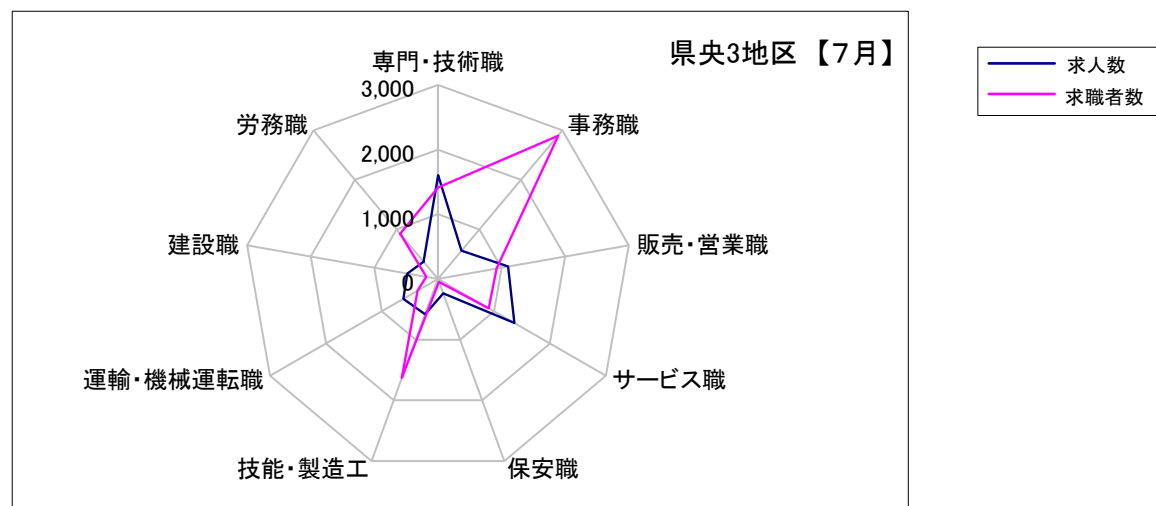
	専門・技術職	事務職	販売・営業職	サービス職	保安職	技能・製造工	運輸・機械運転職	建設職	労務職
求人数	218	46	50	76	37	115	60	84	67
求職者数	177	345	83	113	11	495	93	34	345



## 求人・求職バランスシート【7月】

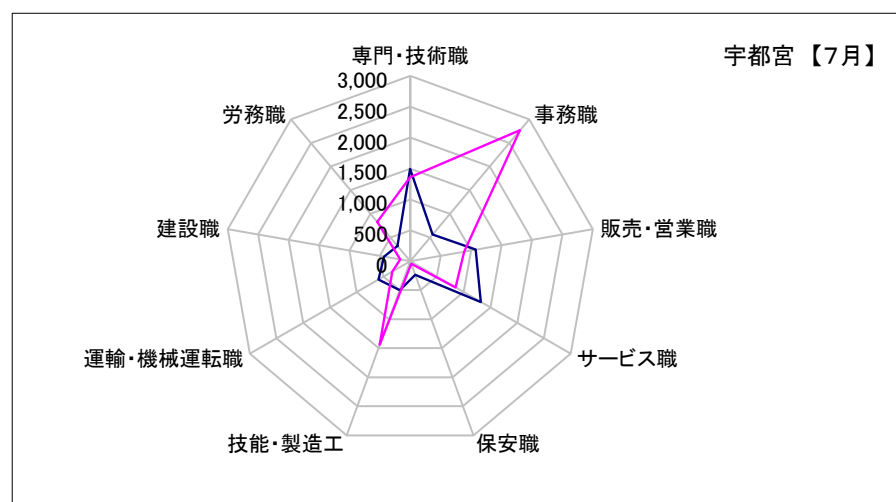
### 県央3地区

	専門・技術職	事務職	販売・営業職	サービス職	保安職	技能・製造工	運輸・機械運転職	建設職	労務職
求人数	1,602	569	1,099	1,369	235	580	618	480	348
求職者数	1,416	2,892	921	907	49	1,630	364	182	911



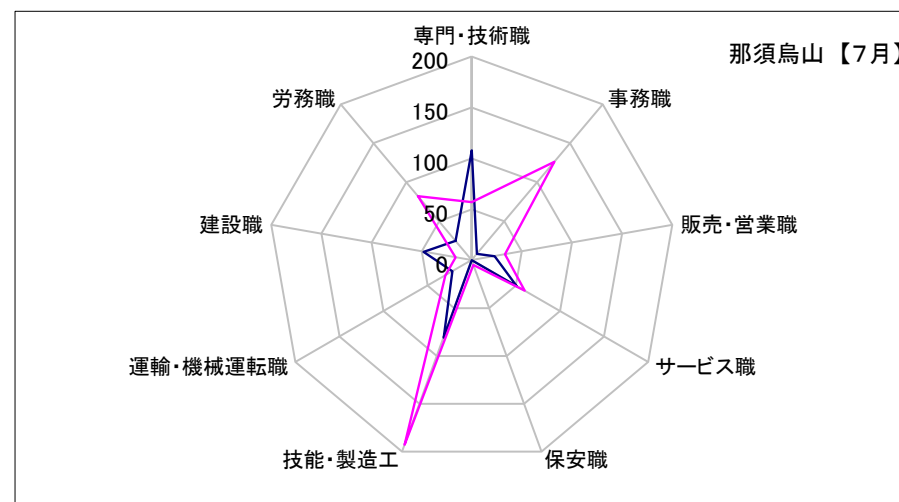
### 宇都宮

	専門・技術職	事務職	販売・営業職	サービス職	保安職	技能・製造工	運輸・機械運転職	建設職	労務職
求人数	1,494	561	1,076	1,318	235	499	596	432	323
求職者数	1,359	2,766	888	847	44	1,437	334	166	829



### 那須烏山

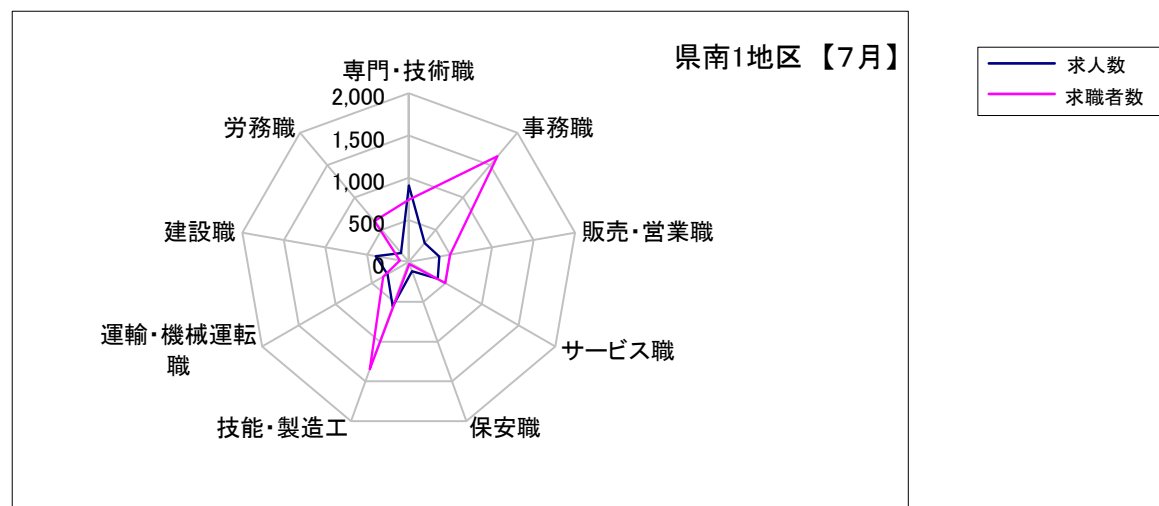
	専門・技術職	事務職	販売・営業職	サービス職	保安職	技能・製造工	運輸・機械運転職	建設職	労務職
求人数	108	8	23	51	0	81	22	48	25
求職者数	57	126	33	60	5	193	30	16	82



## 求人・求職バランスシート【7月】

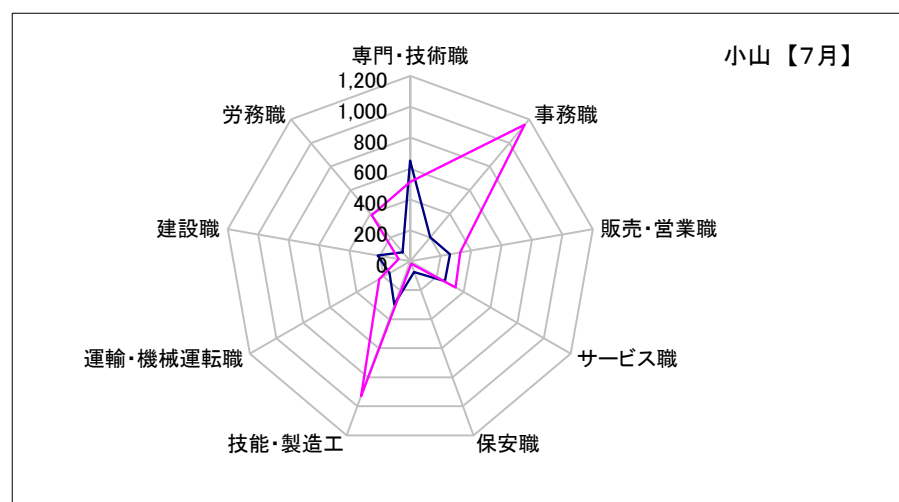
### 県南1地区

	専門・技術職	事務職	販売・営業職	サービス職	保安職	技能・製造工	運輸・機械運転職	建設職	労務職
求人数	905	294	370	396	113	556	290	396	142
求職者数	738	1,635	495	500	23	1,348	347	108	632



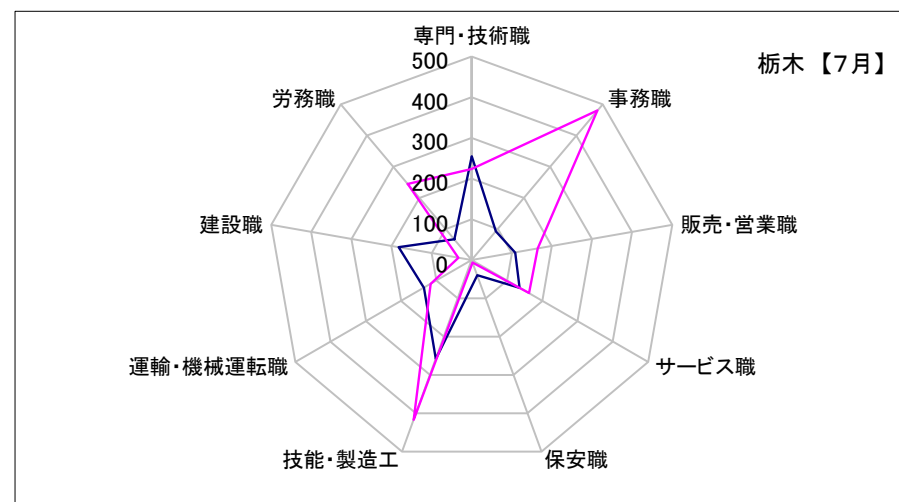
### 小山

	専門・技術職	事務職	販売・営業職	サービス職	保安職	技能・製造工	運輸・機械運転職	建設職	労務職
求人数	650	202	262	260	74	298	155	214	75
求職者数	514	1,155	330	338	17	931	231	75	388



### 栃木

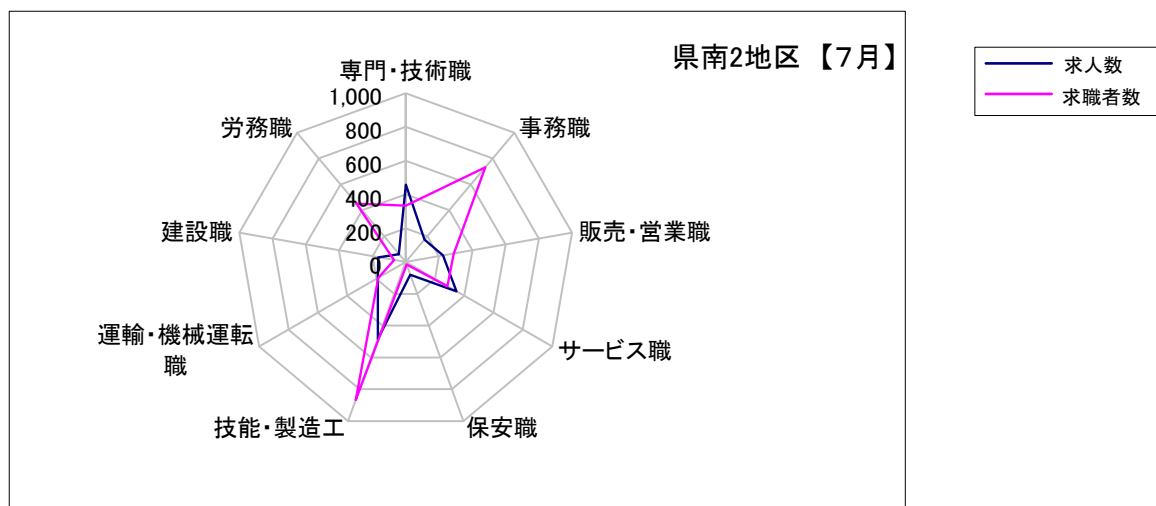
	専門・技術職	事務職	販売・営業職	サービス職	保安職	技能・製造工	運輸・機械運転職	建設職	労務職
求人数	255	92	108	136	39	258	135	182	67
求職者数	224	480	165	162	6	417	116	33	244



## 求人・求職バランスシート【7月】

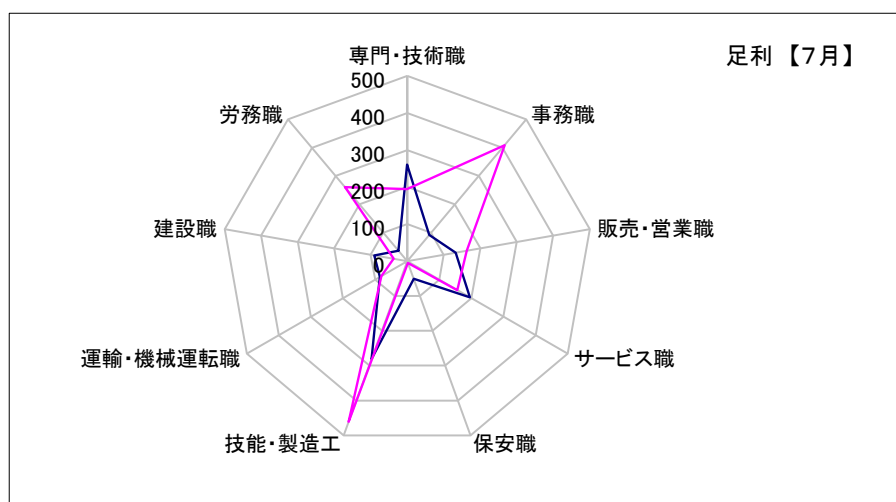
### 県南2地区

	専門・技術職	事務職	販売・営業職	サービス職	保安職	技能・製造工	運輸・機械運転職	建設職	労務職
求人数	457	174	225	346	79	484	189	164	62
求職者数	335	731	289	284	15	868	188	69	453



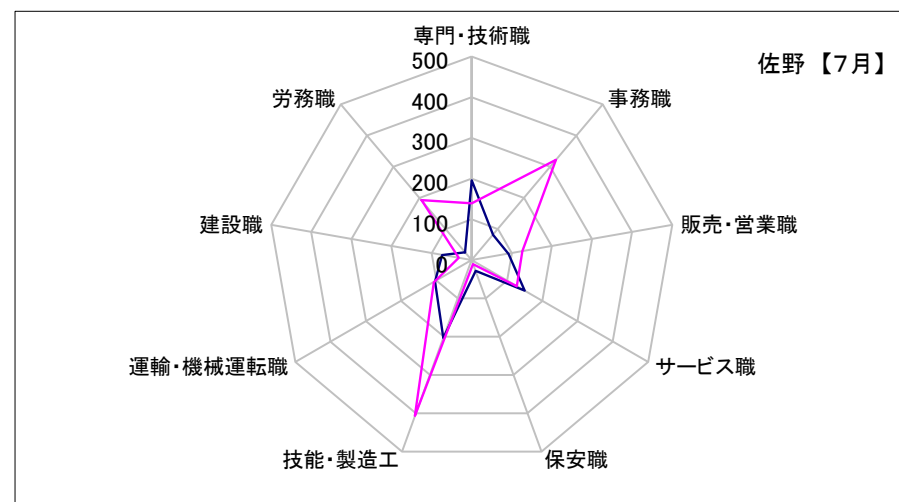
### 足利

	専門・技術職	事務職	販売・営業職	サービス職	保安職	技能・製造工	運輸・機械運転職	建設職	労務職
求人数	261	93	133	196	51	281	85	90	37
求職者数	195	409	163	156	5	461	80	37	261



### 佐野

	専門・技術職	事務職	販売・営業職	サービス職	保安職	技能・製造工	運輸・機械運転職	建設職	労務職
求人数	196	81	92	150	28	203	104	74	25
求職者数	140	322	126	128	10	407	108	32	192

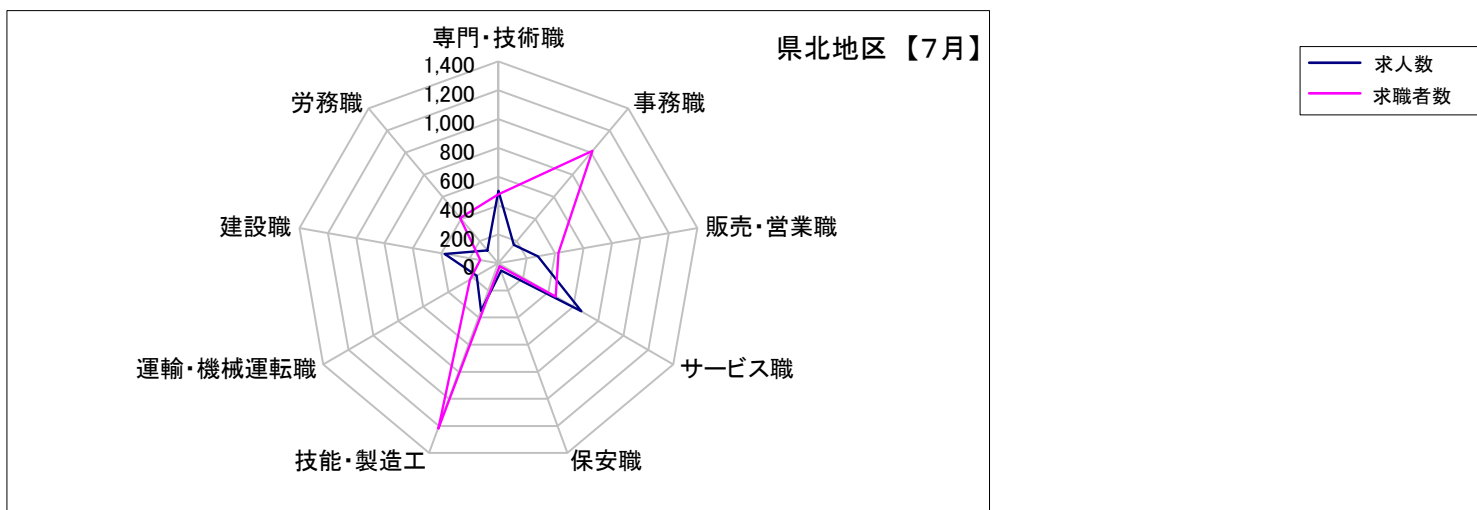




## 求人・求職バランスシート【7月】

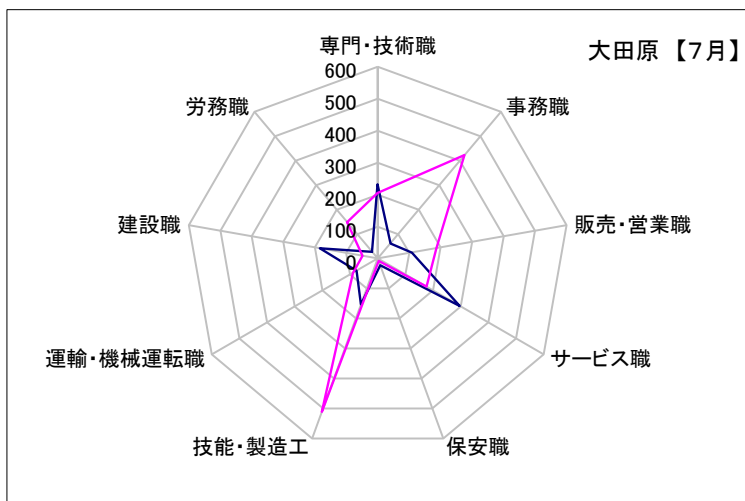
### 県北地区

	専門・技術職	事務職	販売・営業職	サービス職	保安職	技能・製造工	運輸・機械運転職	建設職	労務職
求人数	503	166	279	665	55	352	172	376	117
求職者数	477	1,016	423	460	23	1,218	228	127	410



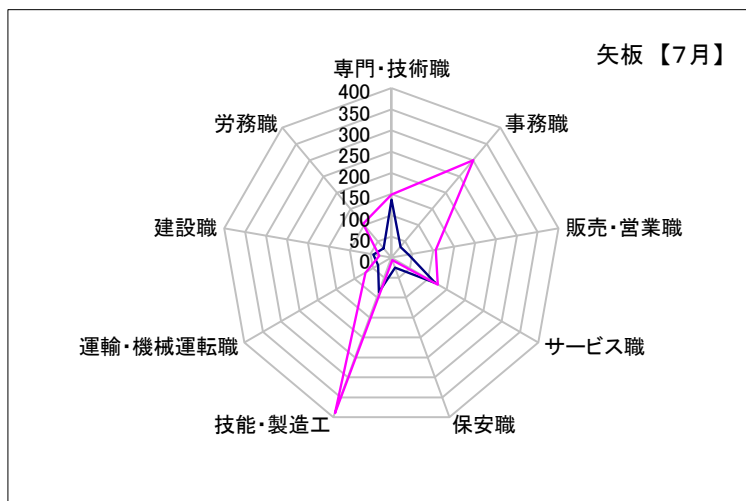
### 大田原

	専門・技術職	事務職	販売・営業職	サービス職	保安職	技能・製造工	運輸・機械運転職	建設職	労務職
求人数	232	62	108	296	22	152	77	184	28
求職者数	205	423	187	176	8	511	89	48	149



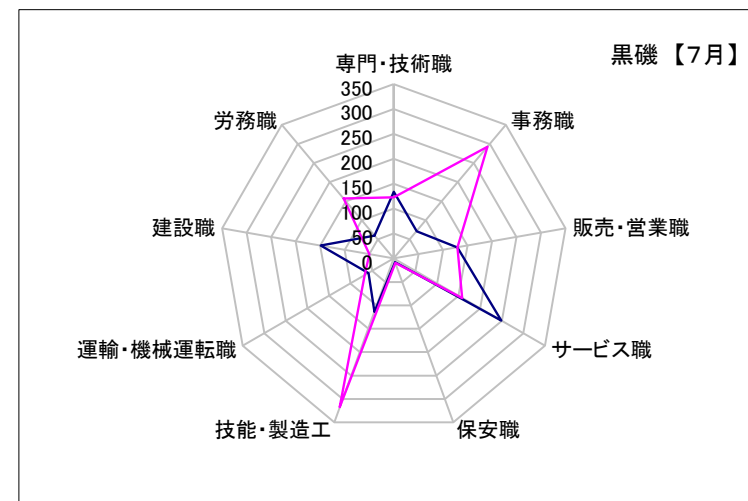
### 矢板

	専門・技術職	事務職	販売・営業職	サービス職	保安職	技能・製造工	運輸・機械運転職	建設職	労務職
求人数	137	33	41	120	25	86	36	43	29
求職者数	149	300	106	126	6	390	71	29	104



### 黒磯

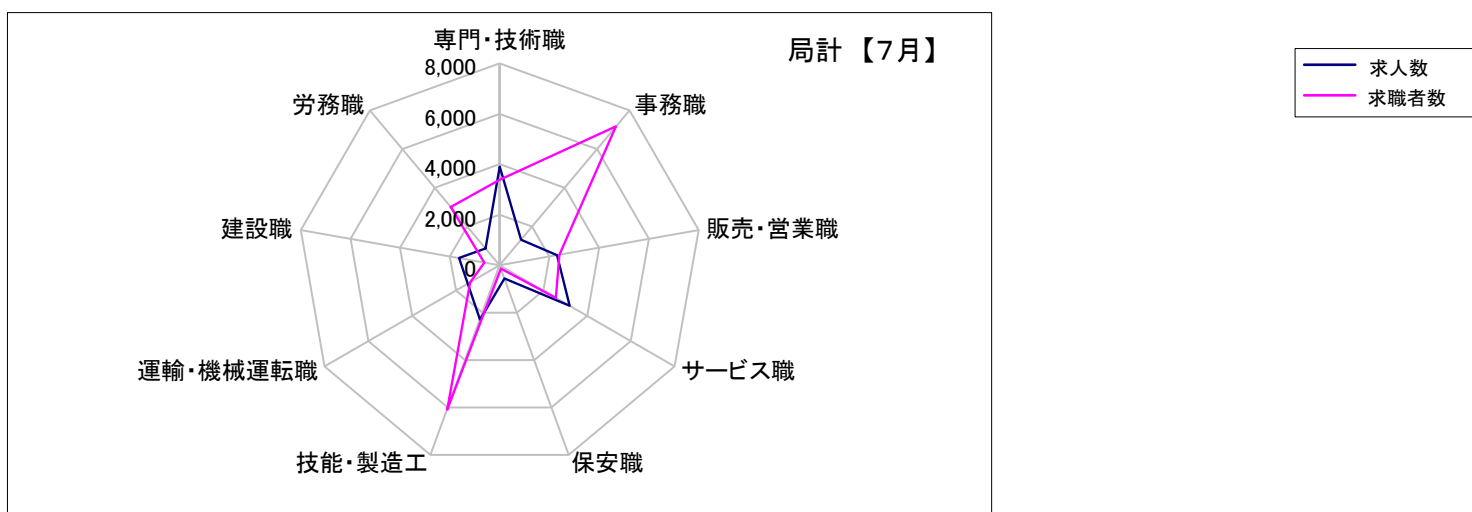
	専門・技術職	事務職	販売・営業職	サービス職	保安職	技能・製造工	運輸・機械運転職	建設職	労務職
求人数	134	71	130	249	8	114	59	149	60
求職者数	123	293	130	158	9	317	68	50	157



## 求人・求職バランスシート【7月】

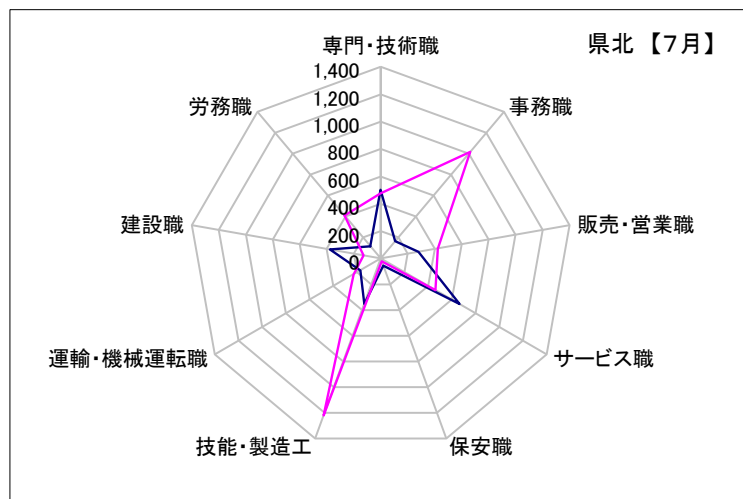
### 局計

	専門・技術職	事務職	販売・営業職	サービス職	保安職	技能・製造工	運輸・機械運転職	建設職	労務職
求人数	3,896	1,322	2,305	3,194	558	2,295	1,467	1,636	870
求職者数	3,389	7,169	2,407	2,578	139	6,082	1,354	619	3,014



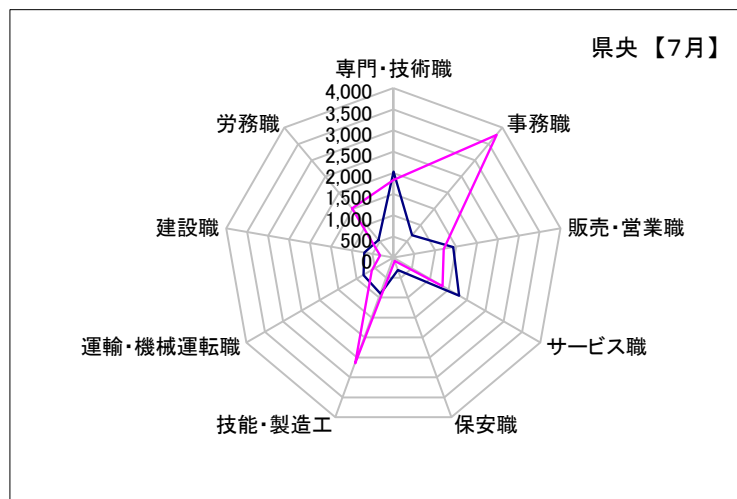
### 県北 《矢板・大田原・黒磯》

	専門・技術職	事務職	販売・営業職	サービス職	保安職	技能・製造工	運輸・機械運転職	建設職	労務職
求人数	503	166	279	665	55	352	172	376	117
求職者数	477	1,016	423	460	23	1,218	228	127	410



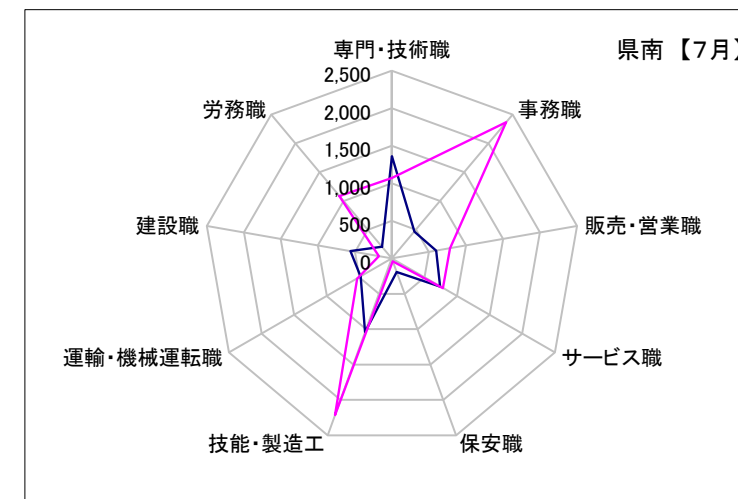
### 県央 《宇都宮・那須烏山・鹿沼・真岡・日光》

	専門・技術職	事務職	販売・営業職	サービス職	保安職	技能・製造工	運輸・機械運転職	建設職	労務職
求人数	2,031	688	1,431	1,787	311	903	816	700	549
求職者数	1,839	3,787	1,200	1,334	78	2,648	591	315	1,519



### 県南 《栃木・佐野・足利・小山》

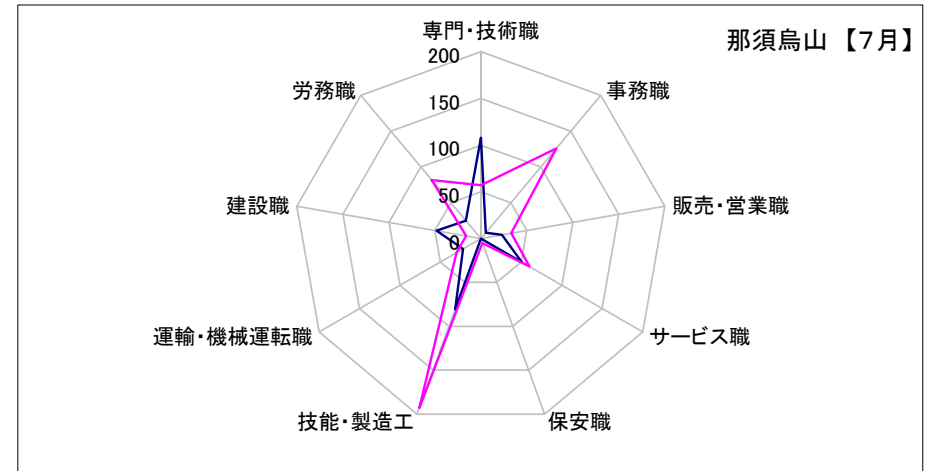
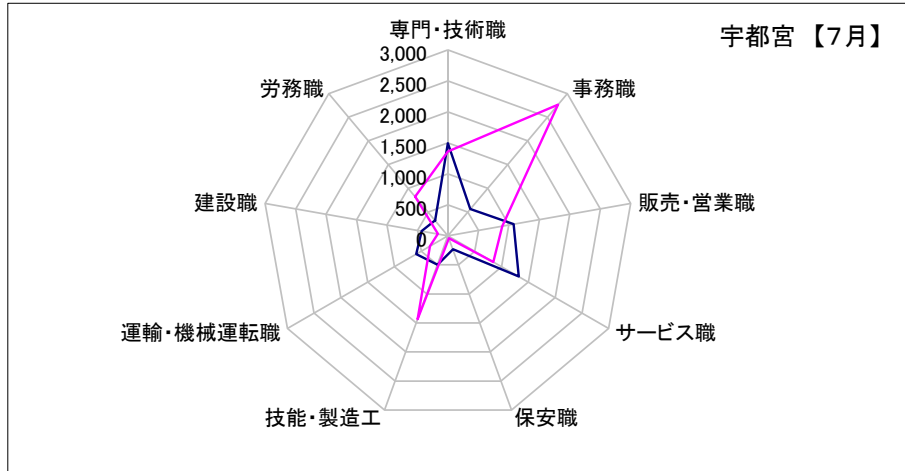
	専門・技術職	事務職	販売・営業職	サービス職	保安職	技能・製造工	運輸・機械運転職	建設職	労務職
求人数	1,362	468	595	742	192	1,040	479	560	204
求職者数	1,073	2,366	784	784	38	2,216	535	177	1,085



## 求人・求職バランスシート【7月】

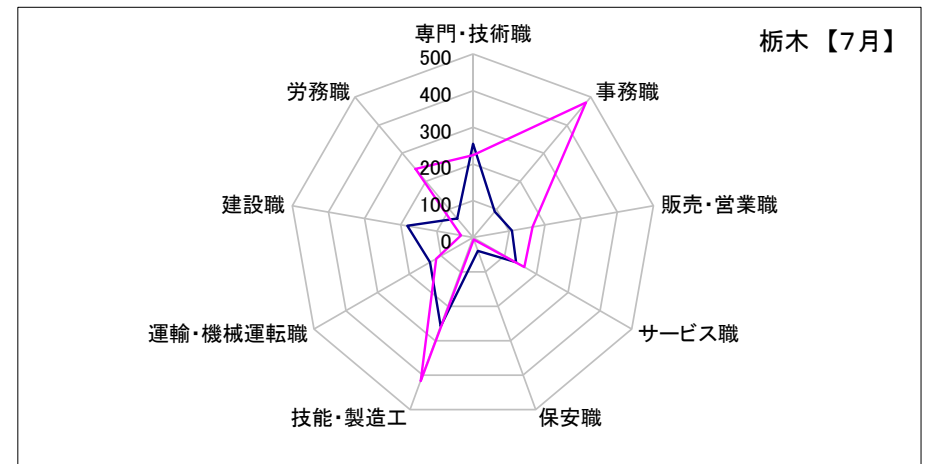
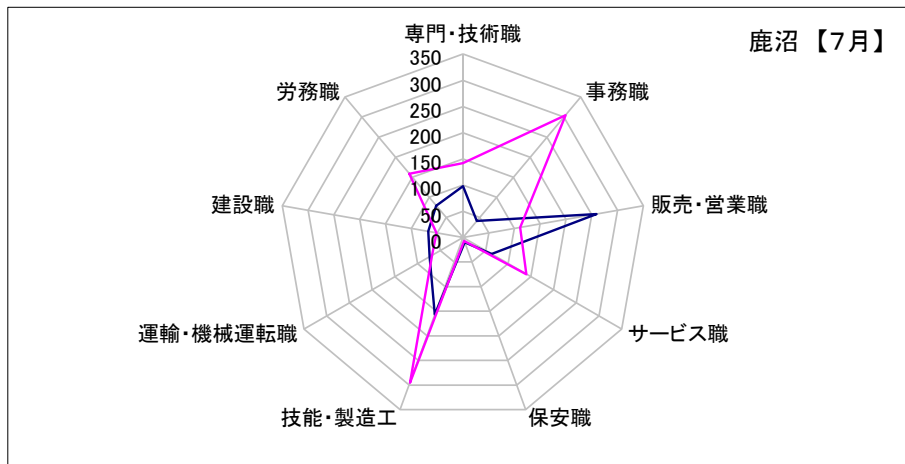
宇都宮	専門・技術職	事務職	販売・営業職	サービス職	保安職	技能・製造工	運輸・機械運転職	建設職	労務職
求人数	1,494	561	1,076	1,318	235	499	596	432	323
求職者数	1,359	2,766	888	847	44	1,437	334	166	829

那須烏山	専門・技術職	事務職	販売・営業職	サービス職	保安職	技能・製造工	運輸・機械運転職	建設職	労務職
求人数	108	8	23	51	0	81	22	48	25
求職者数	57	126	33	60	5	193	30	16	82



鹿沼	専門・技術職	事務職	販売・営業職	サービス職	保安職	技能・製造工	運輸・機械運転職	建設職	労務職
求人数	98	41	259	63	10	157	73	67	79
求職者数	142	305	111	140	7	295	68	51	159

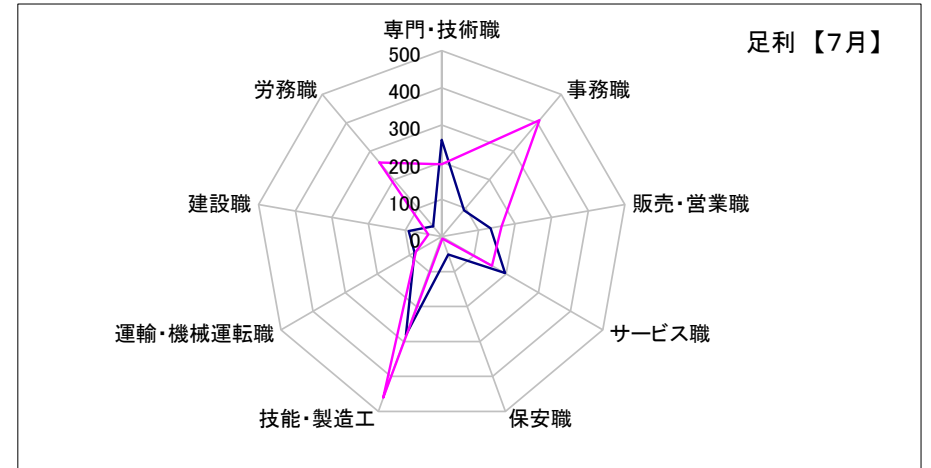
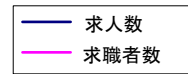
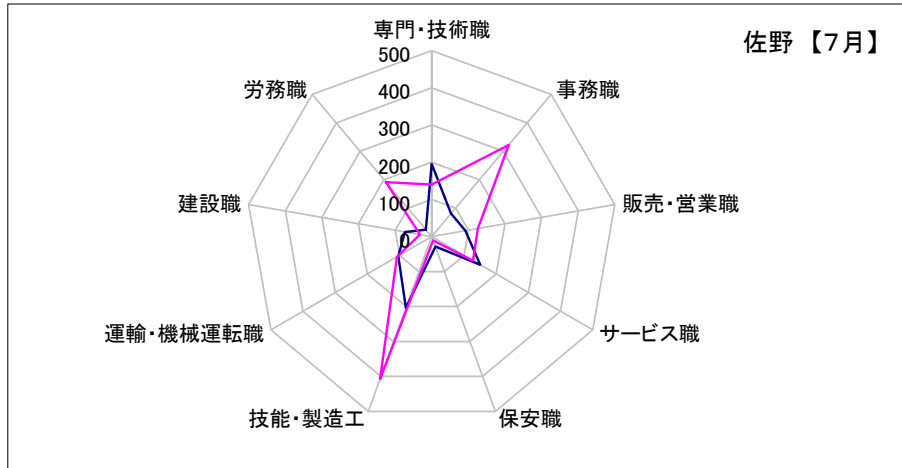
栃木	専門・技術職	事務職	販売・営業職	サービス職	保安職	技能・製造工	運輸・機械運転職	建設職	労務職
求人数	255	92	108	136	39	258	135	182	67
求職者数	224	480	165	162	6	417	116	33	244



## 求人・求職バランスシート【7月】

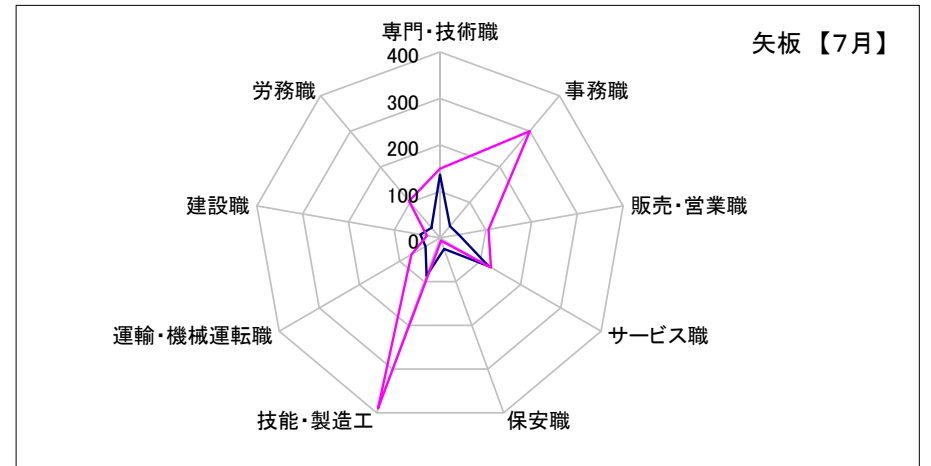
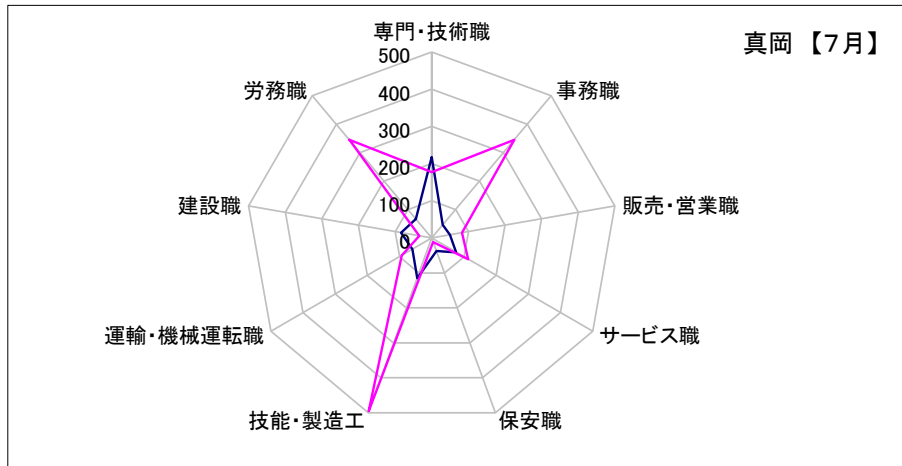
佐野	専門・技術職	事務職	販売・営業職	サービス職	保安職	技能・製造工	運輸・機械運転職	建設職	労務職
求人数	196	81	92	150	28	203	104	74	25
求職者数	140	322	126	128	10	407	108	32	192

足利	専門・技術職	事務職	販売・営業職	サービス職	保安職	技能・製造工	運輸・機械運転職	建設職	労務職
求人数	261	93	133	196	51	281	85	90	37
求職者数	195	409	163	156	5	461	80	37	261



真岡	専門・技術職	事務職	販売・営業職	サービス職	保安職	技能・製造工	運輸・機械運転職	建設職	労務職
求人数	218	46	50	76	37	115	60	84	67
求職者数	177	345	83	113	11	495	93	34	345

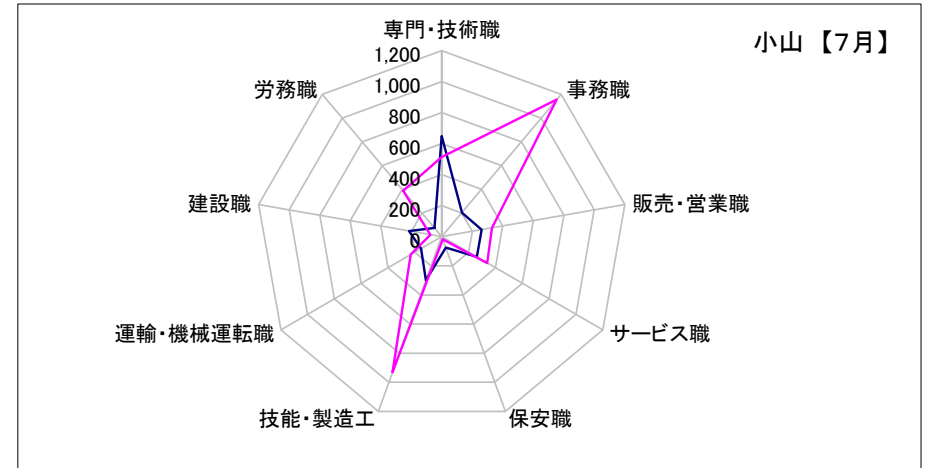
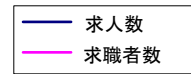
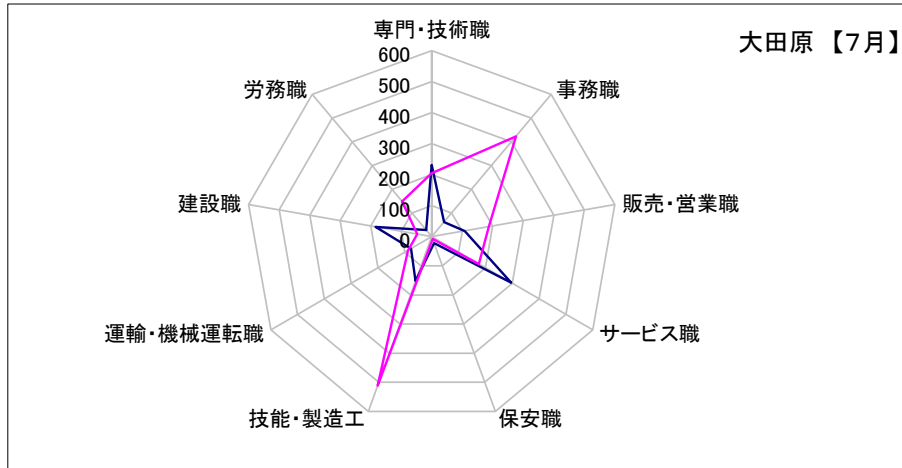
矢板	専門・技術職	事務職	販売・営業職	サービス職	保安職	技能・製造工	運輸・機械運転職	建設職	労務職
求人数	137	33	41	120	25	86	36	43	29
求職者数	149	300	106	126	6	390	71	29	104



## 求人・求職バランスシート【7月】

大田原	専門・技術職	事務職	販売・営業職	サービス職	保安職	技能・製造工	運輸・機械運転職	建設職	労務職
求人数	232	62	108	296	22	152	77	184	28
求職者数	205	423	187	176	8	511	89	48	149

小山	専門・技術職	事務職	販売・営業職	サービス職	保安職	技能・製造工	運輸・機械運転職	建設職	労務職
求人数	650	202	262	260	74	298	155	214	75
求職者数	514	1,155	330	338	17	931	231	75	388



日光	専門・技術職	事務職	販売・営業職	サービス職	保安職	技能・製造工	運輸・機械運転職	建設職	労務職
求人数	113	32	23	279	29	51	65	69	55
求職者数	104	245	85	174	11	228	66	48	104

黒磯	専門・技術職	事務職	販売・営業職	サービス職	保安職	技能・製造工	運輸・機械運転職	建設職	労務職
求人数	134	71	130	249	8	114	59	149	60
求職者数	123	293	130	158	9	317	68	50	157

