

# 求人・求職バランスシート（フルタイム）

2013年06月

	求 人		求 職						
			合計	～24歳	25歳～	35歳～	45歳～	55歳～	
合 計	有効求人数	16,897	有効求職者	27,941	4,038	7,384	6,259	4,947	5,313
	有効倍率	0.60	うち男	17,067	2,073	4,035	3,600	3,111	4,248
	新規倍率	1.00	うち女	10,845	1,964	3,337	2,654	1,827	1,063
専門・ 技術職	有効求人数	3,794	有効求職者	3,499	472	1,046	733	606	642
	有効倍率	1.08	うち男	2,116	250	523	447	389	507
	新規倍率	1.62	うち女	1,379	222	519	286	217	135
事 務 職	有効求人数	1,252	有効求職者	7,178	1,138	2,260	1,772	1,068	940
	有効倍率	0.17	うち男	2,243	291	590	408	341	613
	新規倍率	0.33	うち女	4,925	847	1,665	1,363	724	326
販売・ 営業職	有効求人数	2,268	有効求職者	2,422	487	733	481	371	350
	有効倍率	0.94	うち男	1,580	247	468	333	247	285
	新規倍率	1.48	うち女	841	240	265	148	123	65
サービス職	有効求人数	3,133	有効求職者	2,643	450	668	596	474	455
	有効倍率	1.19	うち男	1,167	162	276	271	205	253
	新規倍率	1.59	うち女	1,475	288	392	325	269	201
保 安 職	有効求人数	495	有効求職者	166	16	25	17	33	75
	有効倍率	2.98	うち男	160	15	25	15	30	75
	新規倍率	3.63	うち女	5	1	0	2	2	0
技能工・ 製造工	有効求人数	2,135	有効求職者	6,211	910	1,580	1,512	1,202	1,007
	有効倍率	0.34	うち男	4,831	665	1,269	1,160	877	860
	新規倍率	0.70	うち女	1,380	245	311	352	325	147
運輸・ 機械運転職	有効求人数	1,379	有効求職者	1,421	50	210	312	363	486
	有効倍率	0.97	うち男	1,384	49	204	297	351	483
	新規倍率	1.80	うち女	37	1	6	15	12	3
建 設 職	有効求人数	1,497	有効求職者	642	113	121	111	101	196
	有効倍率	2.33	うち男	636	111	118	110	101	196
	新規倍率	2.96	うち女	6	2	3	1	0	0
労 務 職	有効求人数	733	有効求職者	3,013	279	558	593	599	984
	有効倍率	0.24	うち男	2,347	197	419	454	462	815
	新規倍率	0.51	うち女	657	81	136	135	136	169

(注) 「職業別」の合計には、管理職・農林漁業職・職業分類不能を含みます。  
「有効求職」・「有効求人」は、その月に申し込まれた新規の「求職」あるいは「求人」に前月から繰り越された有効中の「求職」・「求人」をそれぞれ足したものです。  
「有効倍率」は、有効求職者1人あたりの有効求人数を意味します。  
「新規倍率」は、新規求職者1人あたりの新規求人数を意味します。

# 求人・求職バランスシート（フルタイム）【専門】

2013年06月

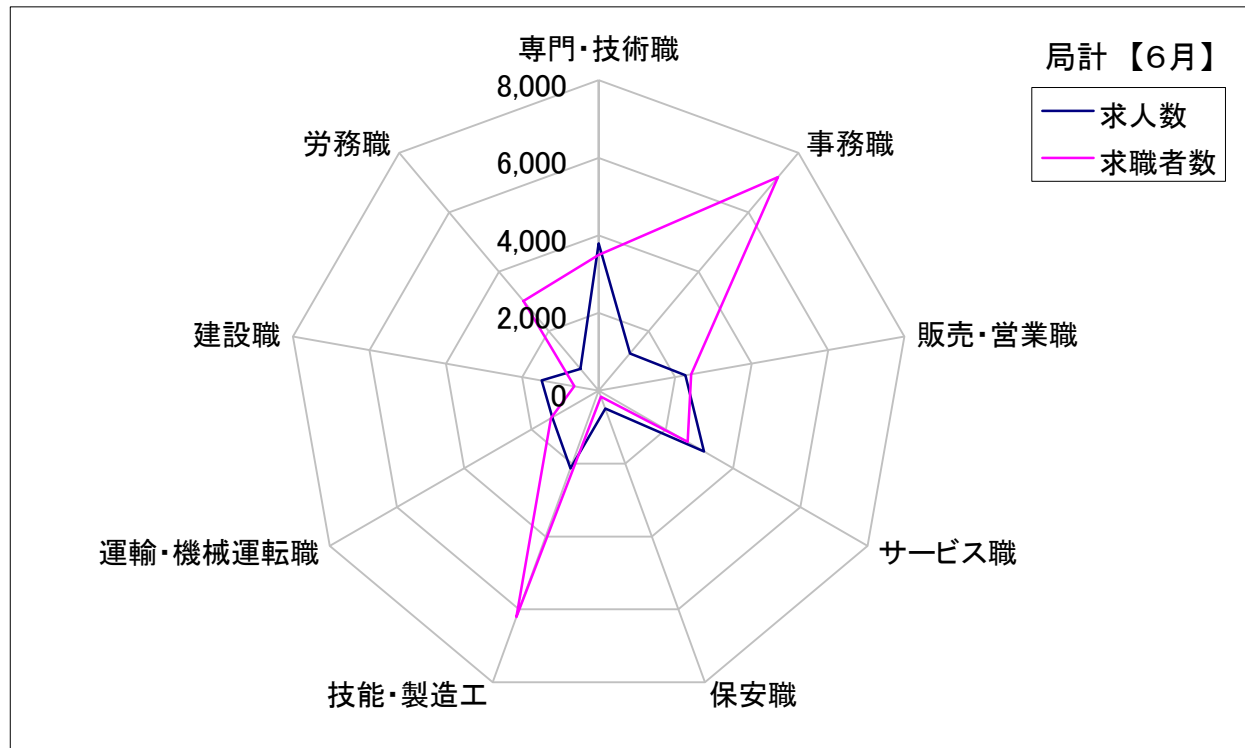
	求 人		求 職						
			合計	～24歳	25歳～	35歳～	45歳～	55歳～	
職 業 計	有効求人数	16,897	有効求職者	27,941	4,038	7,384	6,259	4,947	5,313
	有効倍率	0.60	うち女	10,845	1,964	3,337	2,654	1,827	1,063
専門・ 技術職 計	有効求人数	3,794	有効求職者	3,499	472	1,046	733	606	642
	有効倍率	1.08	うち女	1,379	222	519	286	217	135
開発技術者	有効求人数	320	有効求職者	414	34	99	93	90	98
	有効倍率	0.77	うち女	18	5	7	4	1	1
製造技術者	有効求人数	135	有効求職者	428	68	96	77	82	105
	有効倍率	0.32	うち女	44	7	13	8	6	10
建築・土木 技術者等	有効求人数	672	有効求職者	220	15	42	34	43	86
	有効倍率	3.05	うち女	15	2	8	3	1	1
情報処理・ 通信技術者	有効求人数	201	有効求職者	327	39	115	80	53	40
	有効倍率	0.61	うち女	14	2	7	5	0	0
その他の 技術者 (安全衛生等)	有効求人数	10	有効求職者	69	6	7	12	20	24
	有効倍率	0.14	うち女	4	0	4	0	0	0
医師、 薬剤師等	有効求人数	366	有効求職者	24	1	7	7	2	7
	有効倍率	15.25	うち女	11	0	2	4	1	4
保健師、 看護師等	有効求人数	927	有効求職者	385	27	115	105	84	54
	有効倍率	2.41	うち女	360	24	106	101	81	48
医療技術者	有効求人数	196	有効求職者	96	15	48	22	3	8
	有効倍率	2.04	うち女	68	13	40	14	0	1
その他の 保険医療 (栄養士等)	有効求人数	193	有効求職者	233	48	73	34	40	38
	有効倍率	0.83	うち女	144	38	62	16	19	9
社会福祉 専門職	有効求人数	547	有効求職者	500	72	181	105	80	62
	有効倍率	1.09	うち女	367	57	141	60	64	45
その他の 専門職	有効求人数	163	有効求職者	564	87	163	117	97	100
	有効倍率	0.29	うち女	234	46	84	52	40	12

(注) 「職業計」は、全職業のフルタイムの合計です。  
「有効求職」・「有効求人」は、その月に申し込まれた新規の「求職」あるいは「求人」に前月から繰り越された有効中の「求職」・「求人」をそれぞれ足したものです。  
「有効倍率」は、有効求職者1人あたりの有効求人数を意味します。

## 求人・求職バランスシート【6月】

局 計

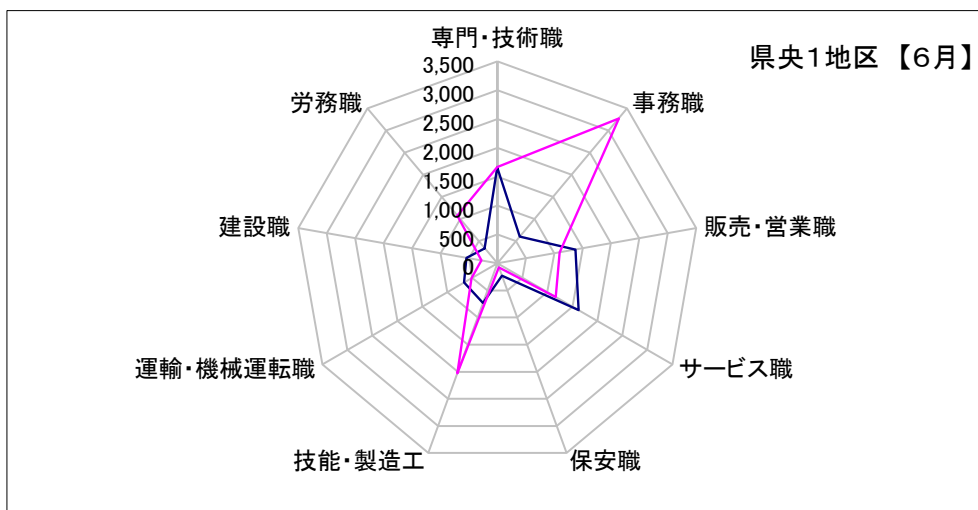
	専門・技術職	事務職	販売・営業職	サービス職	保安職	技能・製造工	運輸・機械運転職	建設職	労務職
求 人 数	3,794	1,252	2,268	3,133	495	2,135	1,379	1,497	733
求 職 者 数	3,499	7,178	2,422	2,643	166	6,211	1,421	642	3,013



## 求人・求職バランスシート【6月】

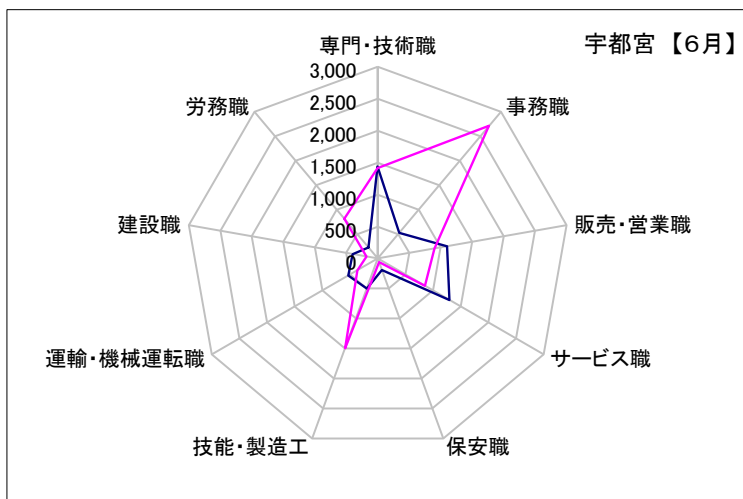
### 県央1地区

	専門・技術職	事務職	販売・営業職	サービス職	保安職	技能・製造工	運輸・機械運転職	建設職	労務職
求人数	1,663	601	1,378	1,625	230	734	667	547	338
求職者数	1,665	3,279	1,097	1,168	79	2,026	512	283	1,081



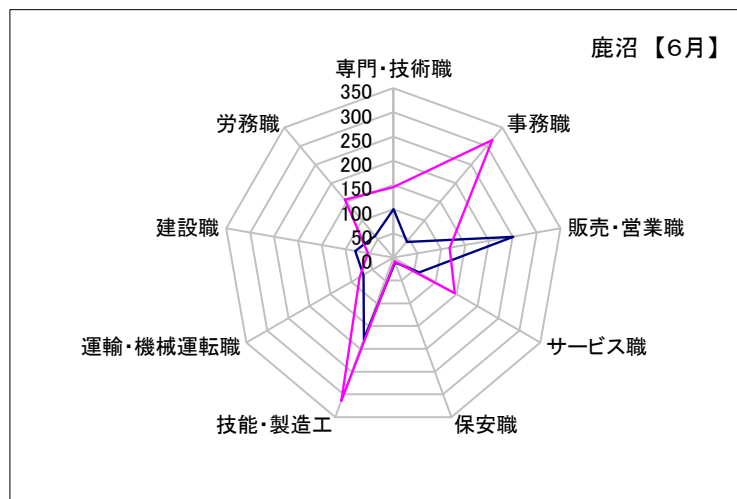
### 宇都宮

	専門・技術職	事務職	販売・営業職	サービス職	保安職	技能・製造工	運輸・機械運転職	建設職	労務職
求人数	1,443	524	1,102	1,297	193	502	532	399	227
求職者数	1,414	2,708	899	854	61	1,494	367	182	813



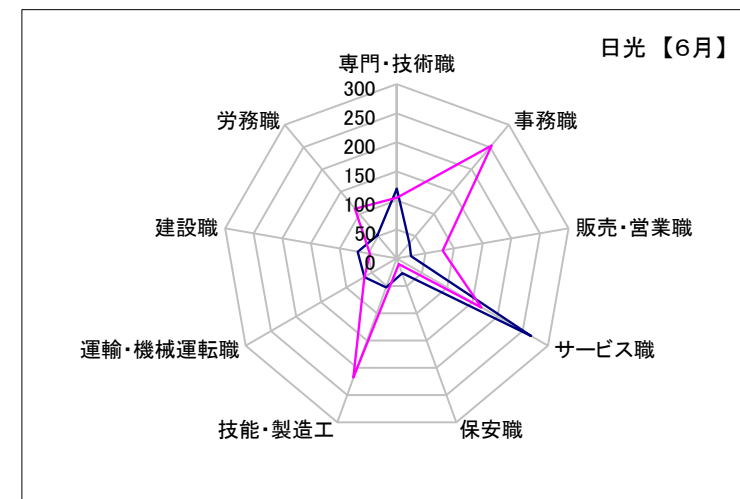
### 鹿沼

	専門・技術職	事務職	販売・営業職	サービス職	保安職	技能・製造工	運輸・機械運転職	建設職	労務職
求人数	100	43	251	61	10	179	71	80	59
求職者数	146	317	118	146	8	314	81	54	156



### 日光

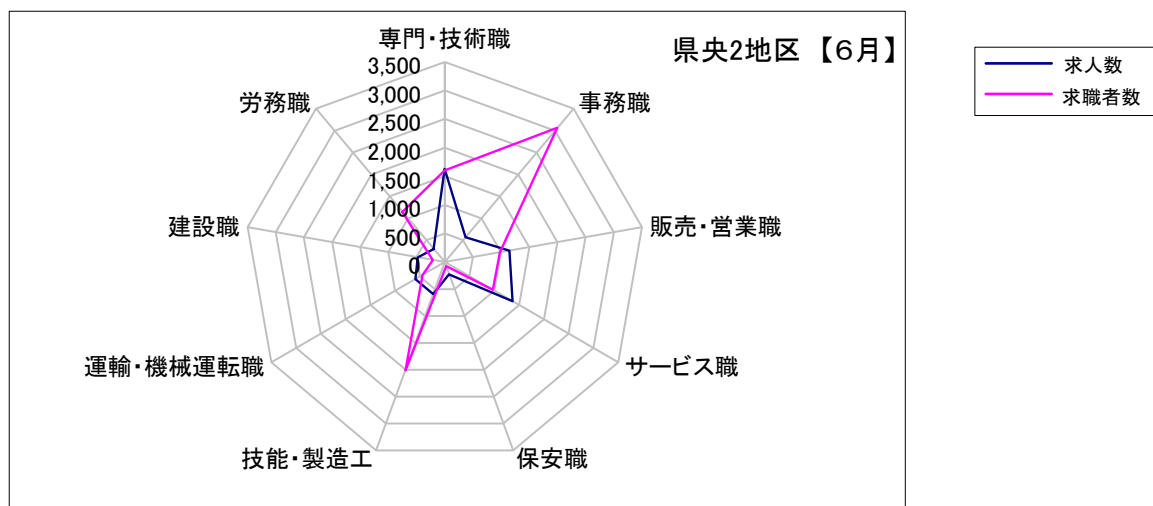
	専門・技術職	事務職	販売・営業職	サービス職	保安職	技能・製造工	運輸・機械運転職	建設職	労務職
求人数	120	34	25	267	27	53	64	68	52
求職者数	105	254	80	168	10	218	64	47	112



## 求人・求職バランスシート【6月】

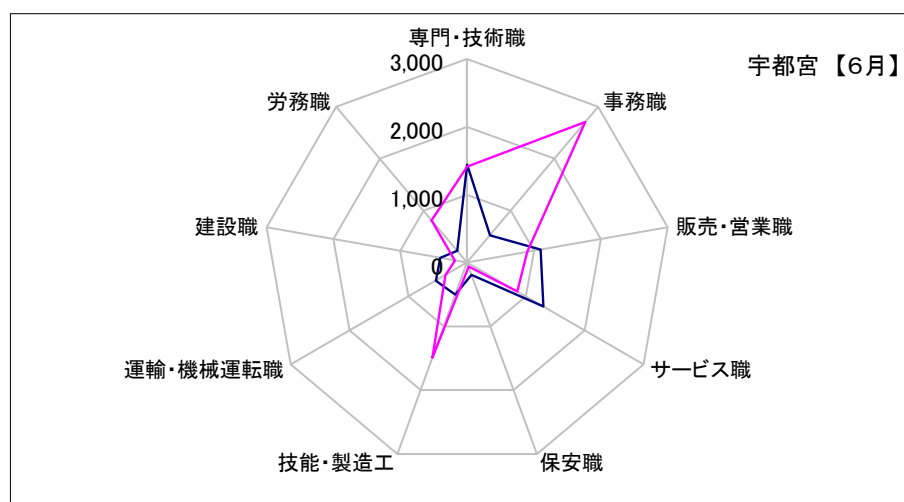
### 県央2地区

	専門・技術職	事務職	販売・営業職	サービス職	保安職	技能・製造工	運輸・機械運転職	建設職	労務職
求人数	1,630	568	1,145	1,372	226	597	589	476	301
求職者数	1,604	3,063	979	972	75	2,011	452	214	1,149



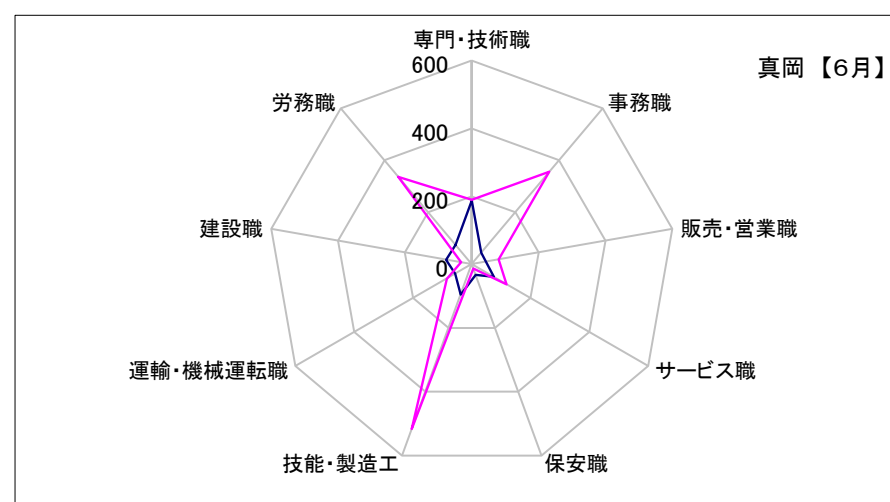
### 宇都宮

	専門・技術職	事務職	販売・営業職	サービス職	保安職	技能・製造工	運輸・機械運転職	建設職	労務職
求人数	1,443	524	1,102	1,297	193	502	532	399	227
求職者数	1,414	2,708	899	854	61	1,494	367	182	813



### 真岡

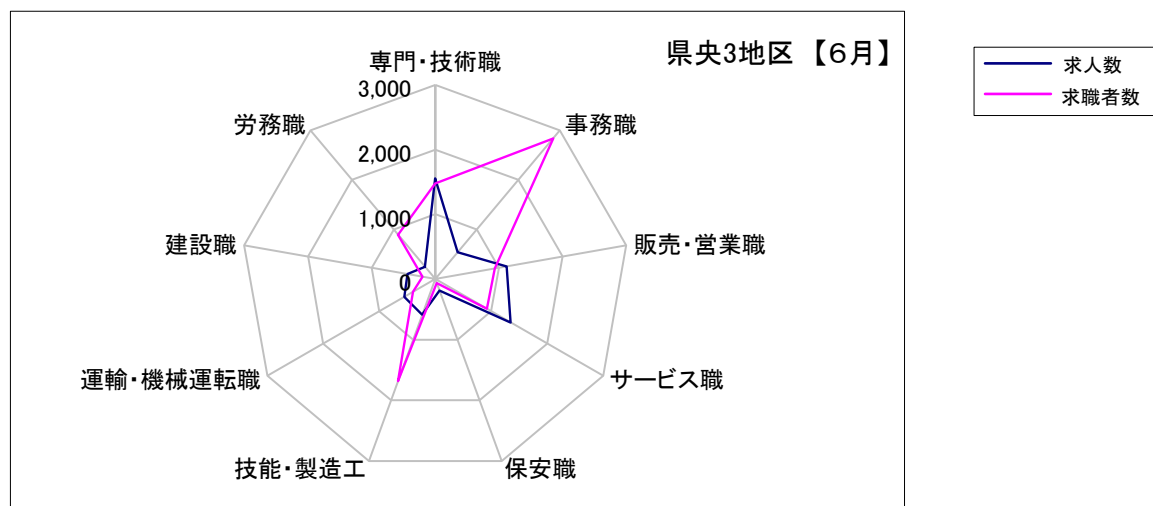
	専門・技術職	事務職	販売・営業職	サービス職	保安職	技能・製造工	運輸・機械運転職	建設職	労務職
求人数	187	44	43	75	33	95	57	77	74
求職者数	190	355	80	118	14	517	85	32	336



## 求人・求職バランスシート【6月】

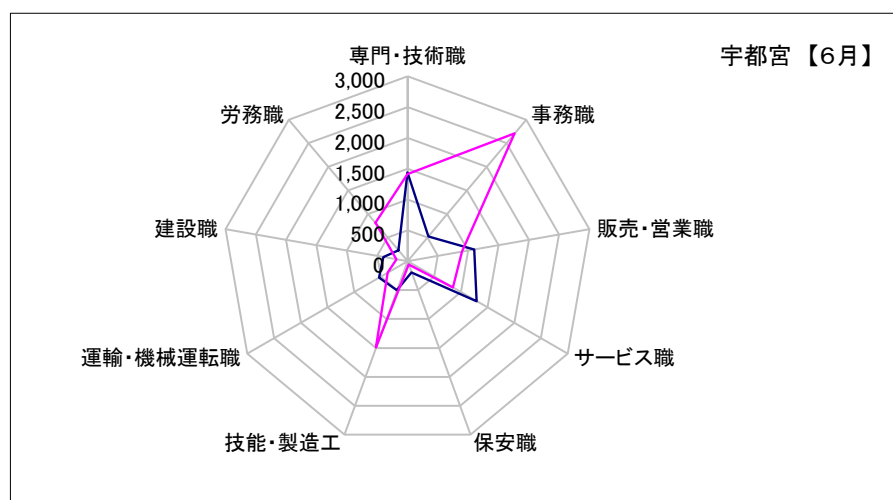
### 県央3地区

	専門・技術職	事務職	販売・営業職	サービス職	保安職	技能・製造工	運輸・機械運転職	建設職	労務職
求人数	1,557	536	1,121	1,346	193	586	555	438	247
求職者数	1,479	2,838	936	921	66	1,683	396	198	892



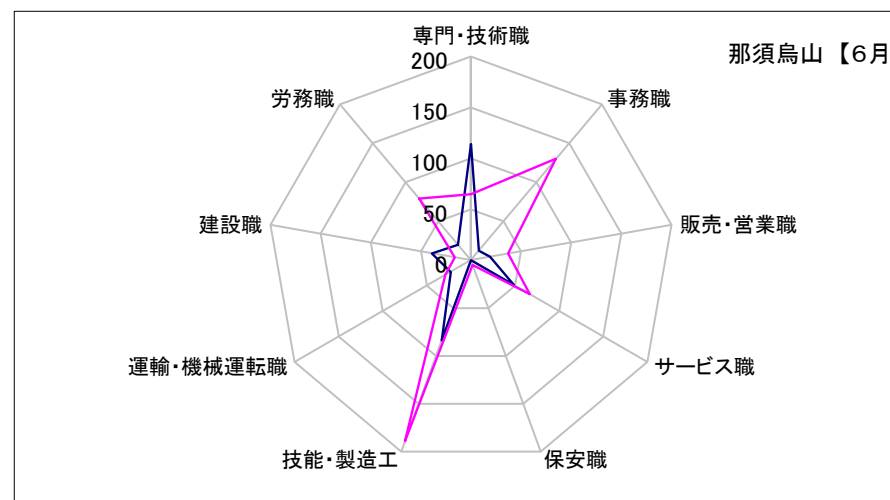
### 宇都宮

	専門・技術職	事務職	販売・営業職	サービス職	保安職	技能・製造工	運輸・機械運転職	建設職	労務職
求人数	1,443	524	1,102	1,297	193	502	532	399	227
求職者数	1,414	2,708	899	854	61	1,494	367	182	813



### 那須烏山

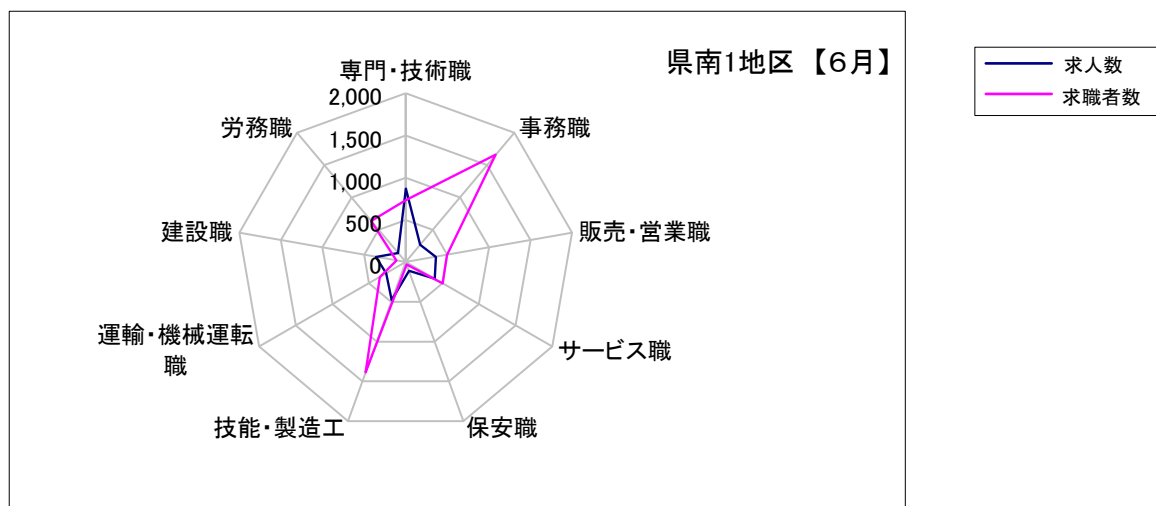
	専門・技術職	事務職	販売・営業職	サービス職	保安職	技能・製造工	運輸・機械運転職	建設職	労務職
求人数	114	12	19	49	0	84	23	39	20
求職者数	65	130	37	67	5	189	29	16	79



## 求人・求職バランスシート【6月】

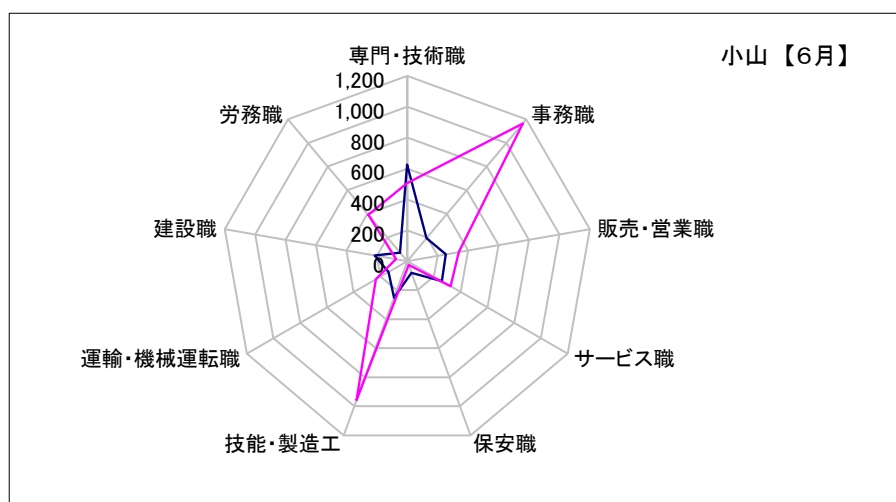
### 県南1地区

	専門・技術職	事務職	販売・営業職	サービス職	保安職	技能・製造工	運輸・機械運転職	建設職	労務職
求人数	869	267	362	397	111	480	266	359	140
求職者数	736	1,657	498	502	29	1,386	353	110	636



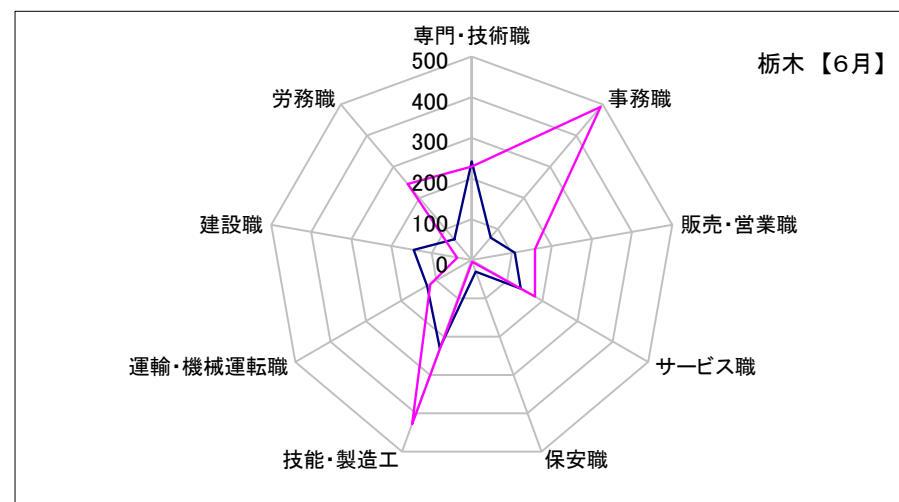
### 小山

	専門・技術職	事務職	販売・営業職	サービス職	保安職	技能・製造工	運輸・機械運転職	建設職	労務職
求人数	626	195	255	258	81	251	140	214	73
求職者数	506	1,165	340	323	25	957	235	74	392



### 栃木

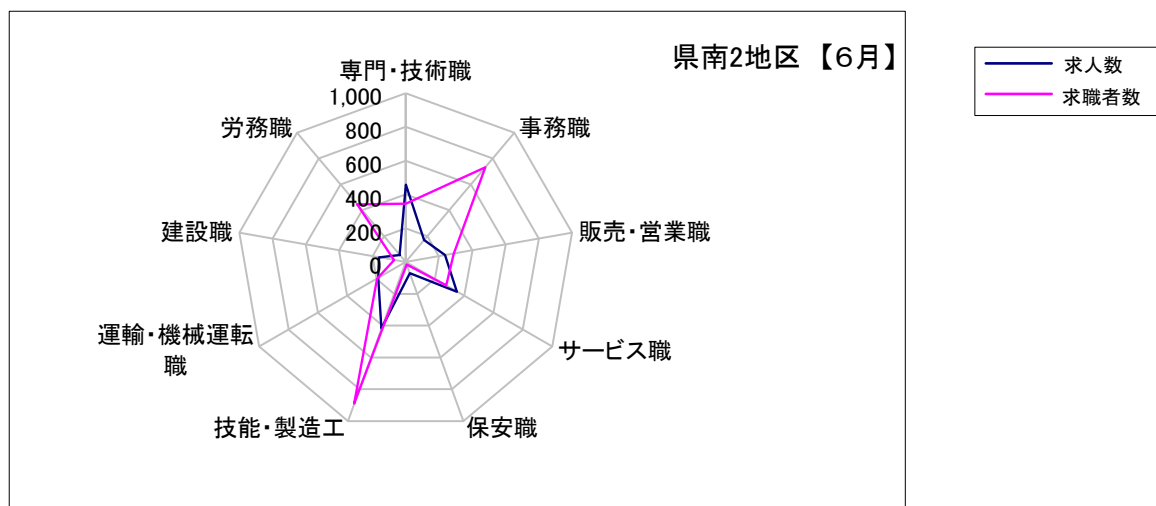
	専門・技術職	事務職	販売・営業職	サービス職	保安職	技能・製造工	運輸・機械運転職	建設職	労務職
求人数	243	72	107	139	30	229	126	145	67
求職者数	230	492	158	179	4	429	118	36	244



## 求人・求職バランスシート【6月】

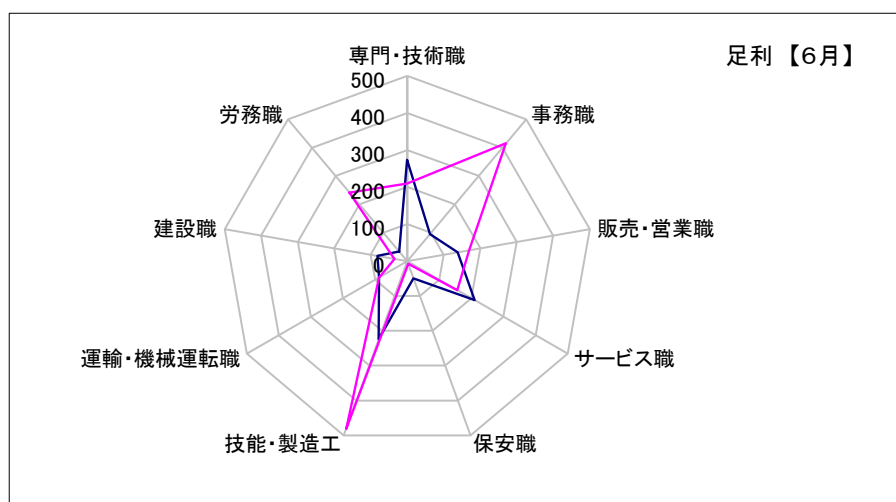
### 県南2地区

	専門・技術職	事務職	販売・営業職	サービス職	保安職	技能・製造工	運輸・機械運転職	建設職	労務職
求人数	459	170	236	349	69	419	187	161	55
求職者数	346	733	288	277	16	890	197	71	446



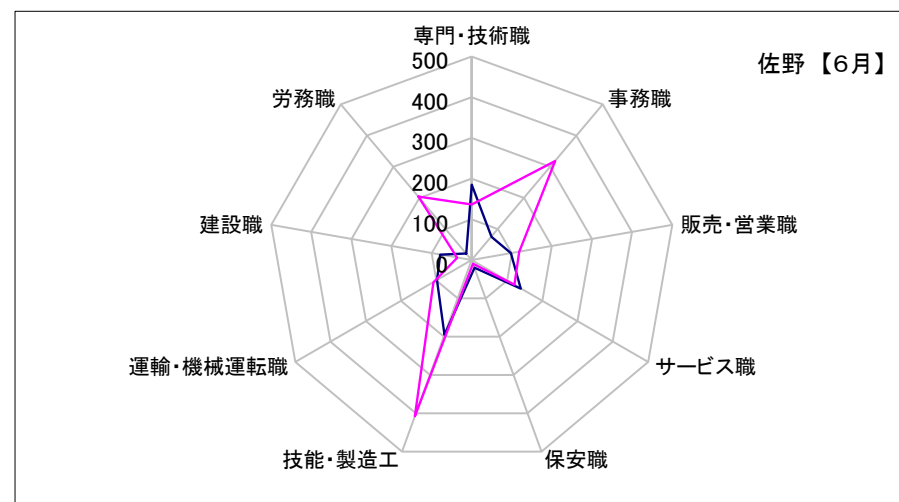
### 足利

	専門・技術職	事務職	販売・営業職	サービス職	保安職	技能・製造工	運輸・機械運転職	建設職	労務職
求人数	274	95	138	210	49	224	88	82	34
求職者数	209	415	170	156	7	482	88	35	242



### 佐野

	専門・技術職	事務職	販売・営業職	サービス職	保安職	技能・製造工	運輸・機械運転職	建設職	労務職
求人数	185	75	98	139	20	195	99	79	21
求職者数	137	318	118	121	9	408	109	36	204

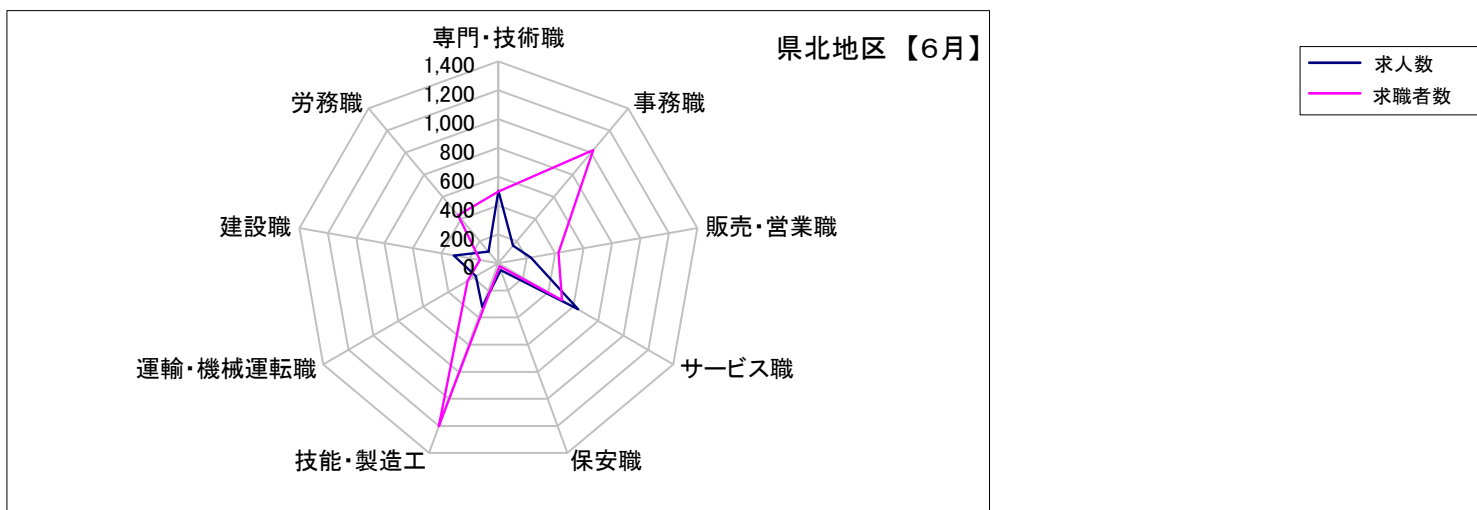




## 求人・求職バランスシート【6月】

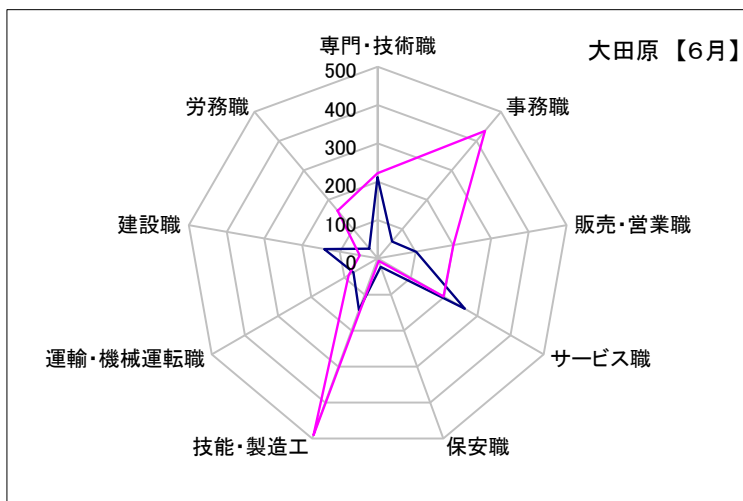
### 県北地区

	専門・技術職	事務職	販売・営業職	サービス職	保安職	技能・製造工	運輸・機械運転職	建設職	労務職
求人数	502	158	230	638	52	323	179	314	106
求職者数	497	1,024	422	511	23	1,203	245	130	435



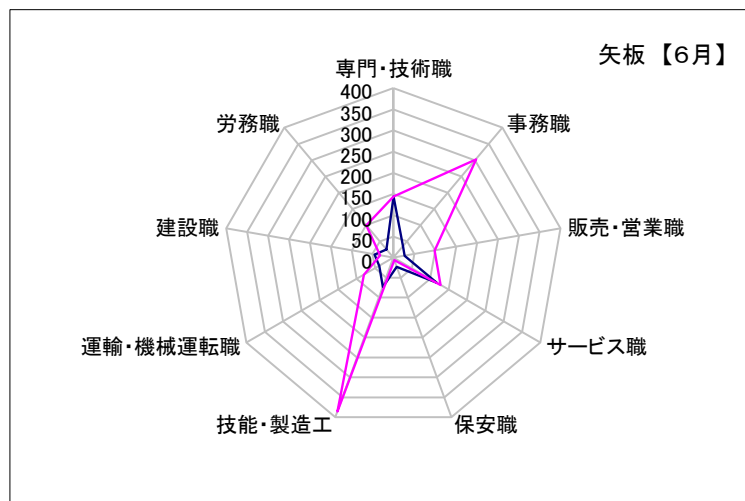
### 大田原

	専門・技術職	事務職	販売・営業職	サービス職	保安職	技能・製造工	運輸・機械運転職	建設職	労務職
求人数	212	58	102	262	23	142	73	142	34
求職者数	223	435	200	198	7	490	87	48	163



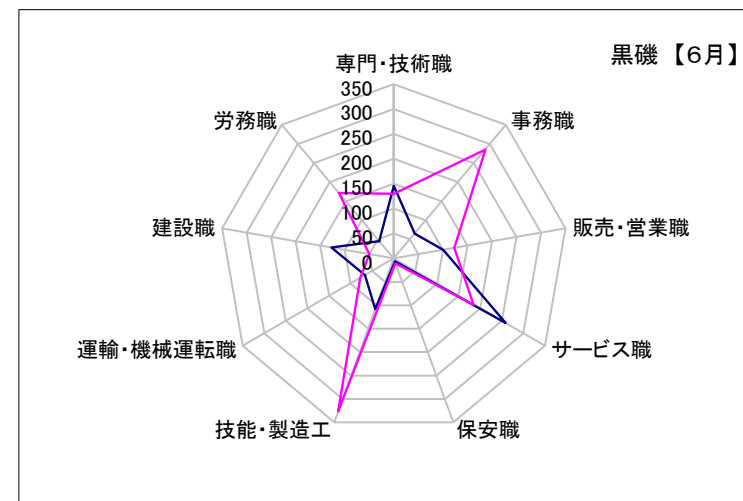
### 矢板

	専門・技術職	事務職	販売・営業職	サービス職	保安職	技能・製造工	運輸・機械運転職	建設職	労務職
求人数	144	35	27	117	23	73	39	45	26
求職者数	144	303	99	128	6	386	80	32	100



### 黒磯

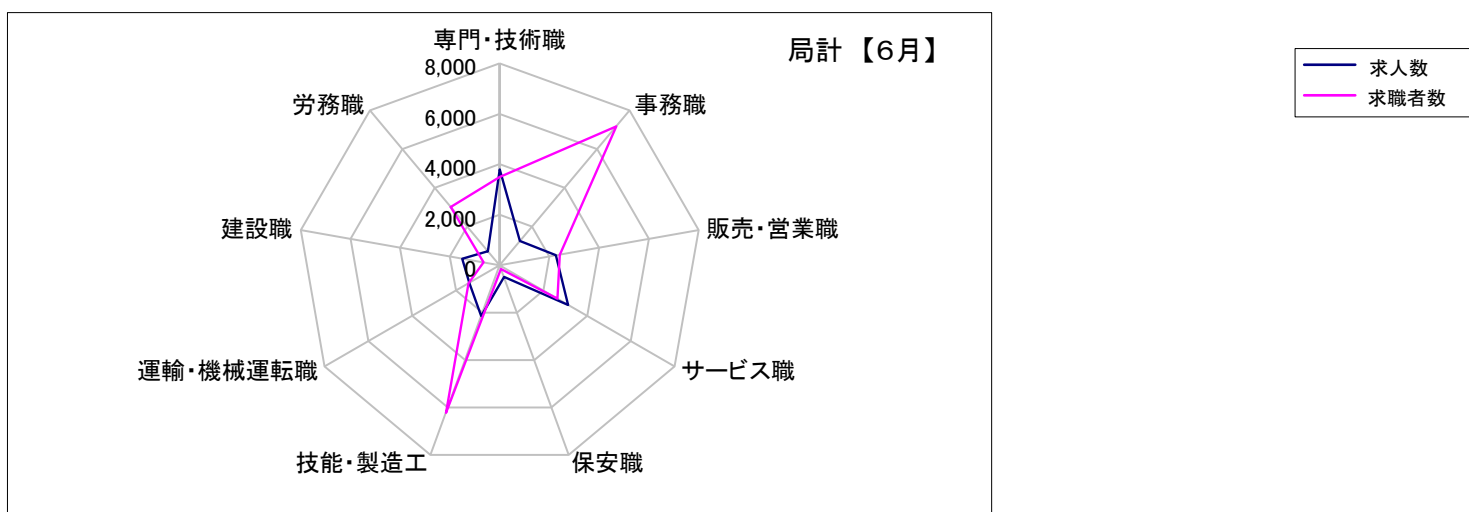
	専門・技術職	事務職	販売・営業職	サービス職	保安職	技能・製造工	運輸・機械運転職	建設職	労務職
求人数	146	65	101	259	6	108	67	127	46
求職者数	130	286	123	185	10	327	78	50	172



## 求人・求職バランスシート【6月】

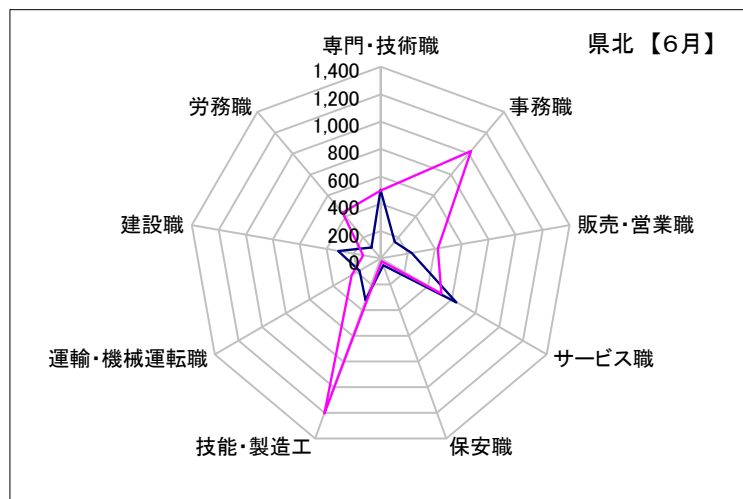
### 局計

	専門・技術職	事務職	販売・営業職	サービス職	保安職	技能・製造工	運輸・機械運転職	建設職	労務職
求人数	3,794	1,252	2,268	3,133	495	2,135	1,379	1,497	733
求職者数	3,499	7,178	2,422	2,643	166	6,211	1,421	642	3,013



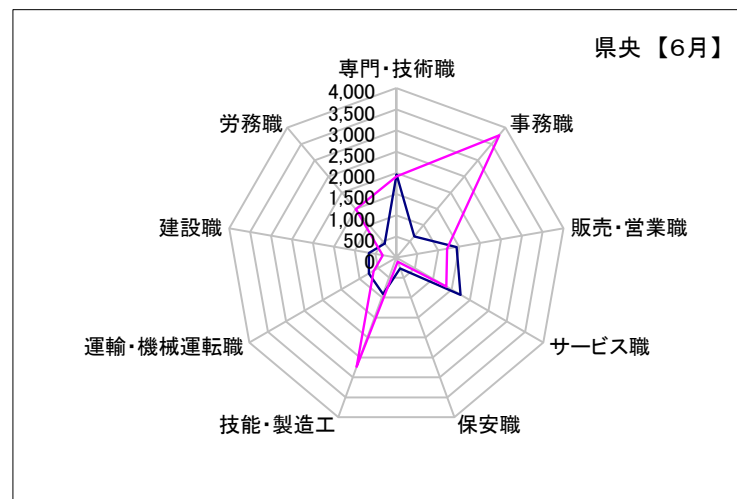
### 県北 《矢板・大田原・黒磯》

	専門・技術職	事務職	販売・営業職	サービス職	保安職	技能・製造工	運輸・機械運転職	建設職	労務職
求人数	502	158	230	638	52	323	179	314	106
求職者数	497	1,024	422	511	23	1,203	245	130	435



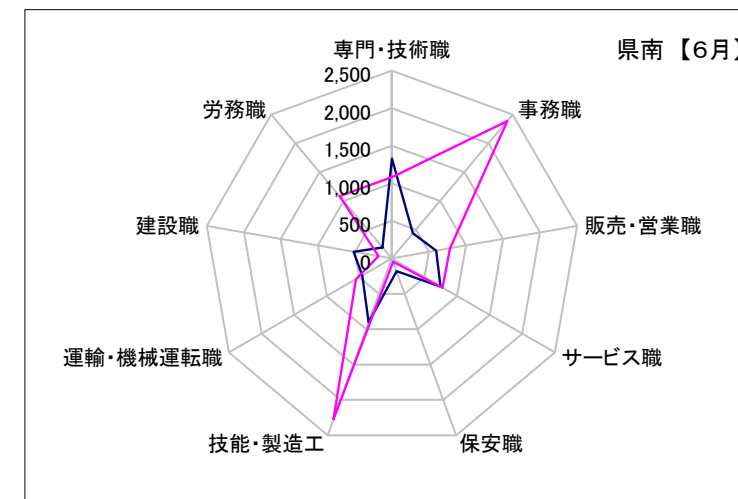
### 県央 《宇都宮・那須烏山・鹿沼・真岡・日光》

	専門・技術職	事務職	販売・営業職	サービス職	保安職	技能・製造工	運輸・機械運転職	建設職	労務職
求人数	1,964	657	1,440	1,749	263	913	747	663	432
求職者数	1,920	3,764	1,214	1,353	98	2,732	626	331	1,496



### 県南 《栃木・佐野・足利・小山》

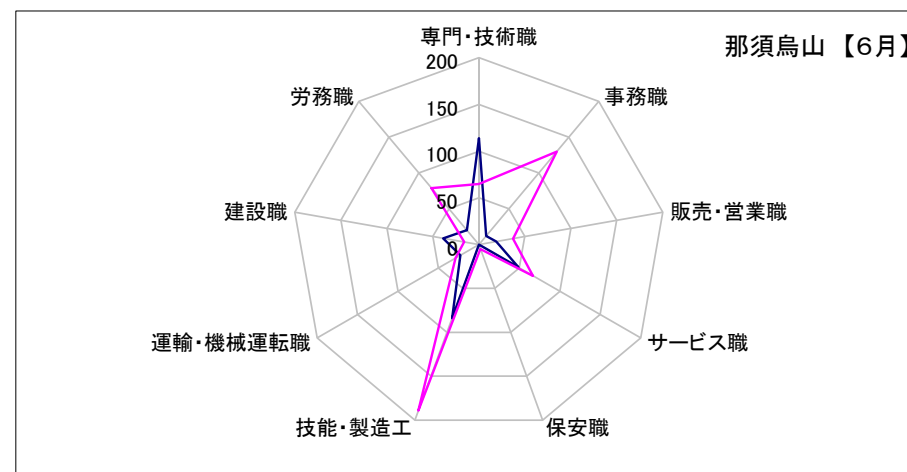
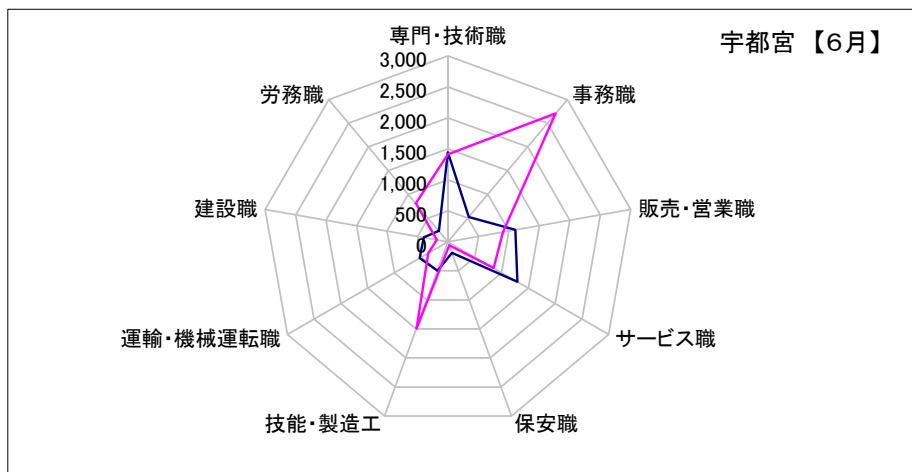
	専門・技術職	事務職	販売・営業職	サービス職	保安職	技能・製造工	運輸・機械運転職	建設職	労務職
求人数	1,328	437	598	746	180	899	453	520	195
求職者数	1,082	2,390	786	779	45	2,276	550	181	1,082



## 求人・求職バランスシート【6月】

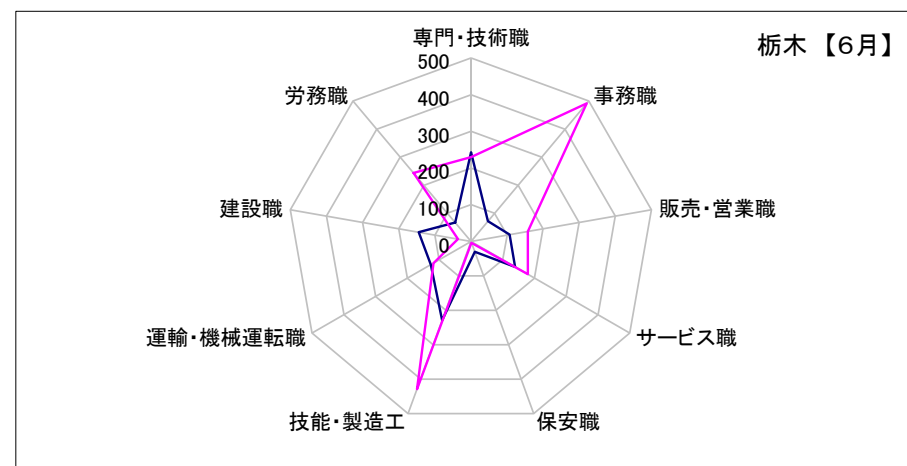
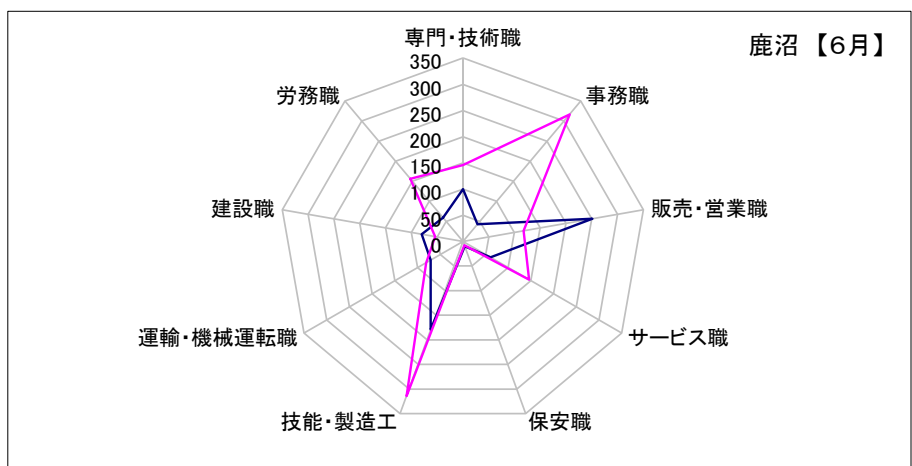
宇都宮	専門・技術職	事務職	販売・営業職	サービス職	保安職	技能・製造工	運輸・機械運転職	建設職	労務職
求人数	1,443	524	1,102	1,297	193	502	532	399	227
求職者数	1,414	2,708	899	854	61	1,494	367	182	813

那須烏山	専門・技術職	事務職	販売・営業職	サービス職	保安職	技能・製造工	運輸・機械運転職	建設職	労務職
求人数	114	12	19	49	0	84	23	39	20
求職者数	65	130	37	67	5	189	29	16	79



鹿沼	専門・技術職	事務職	販売・営業職	サービス職	保安職	技能・製造工	運輸・機械運転職	建設職	労務職
求人数	100	43	251	61	10	179	71	80	59
求職者数	146	317	118	146	8	314	81	54	156

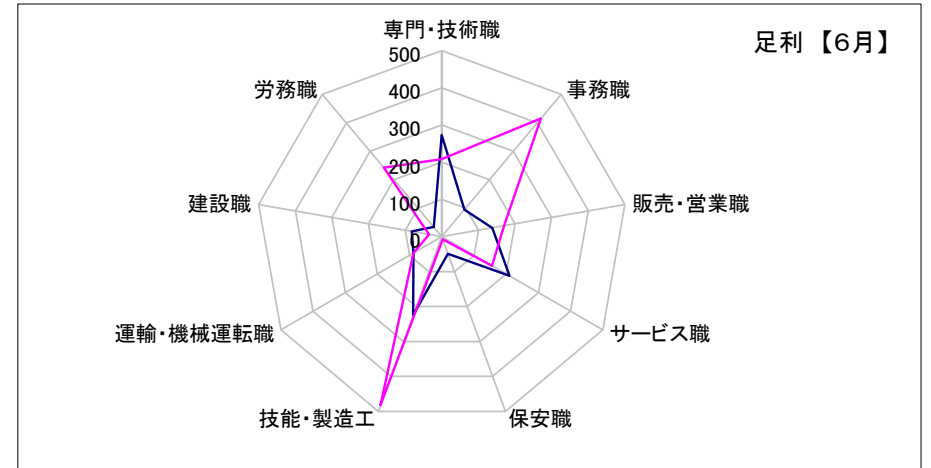
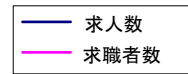
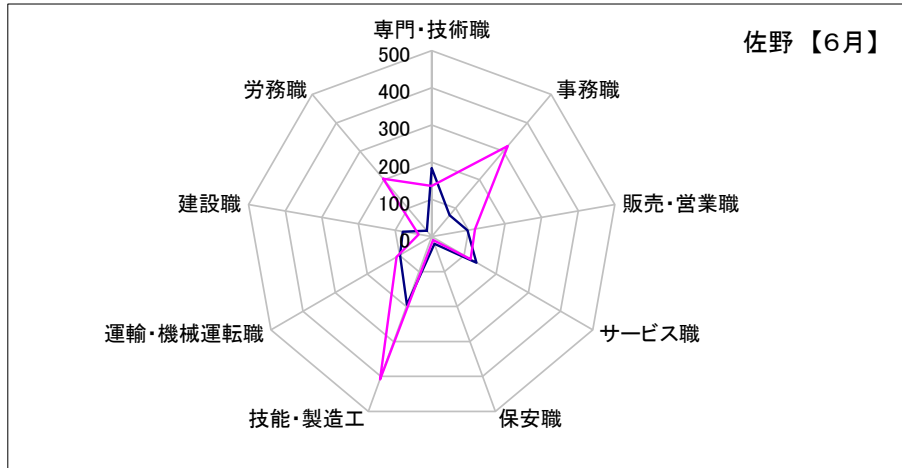
栃木	専門・技術職	事務職	販売・営業職	サービス職	保安職	技能・製造工	運輸・機械運転職	建設職	労務職
求人数	243	72	107	139	30	229	126	145	67
求職者数	230	492	158	179	4	429	118	36	244



## 求人・求職バランスシート【6月】

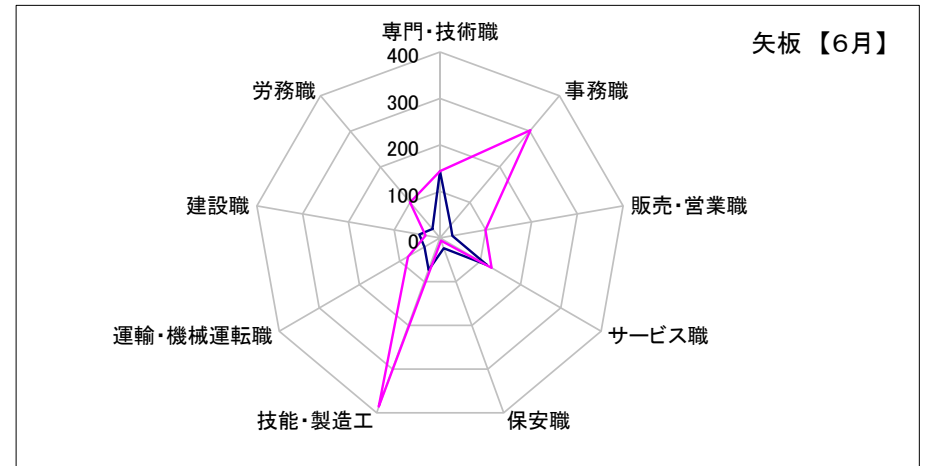
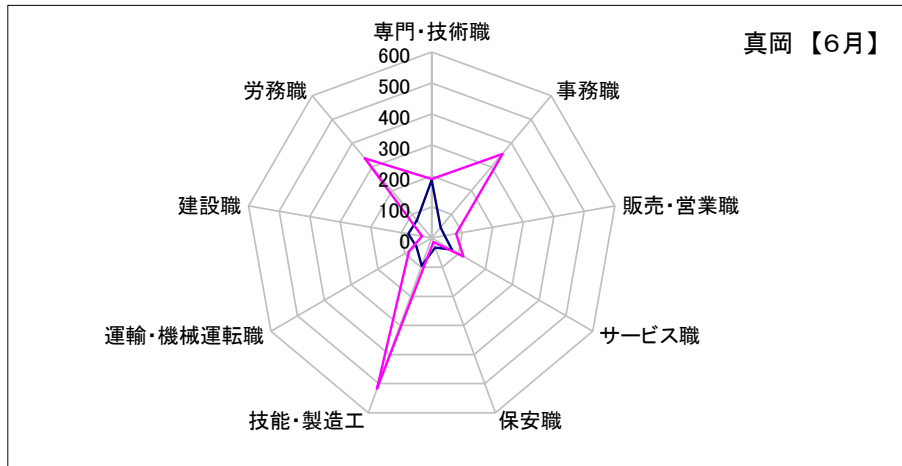
佐野	専門・技術職	事務職	販売・営業職	サービス職	保安職	技能・製造工	運輸・機械運転職	建設職	労務職
求人数	185	75	98	139	20	195	99	79	21
求職者数	137	318	118	121	9	408	109	36	204

足利	専門・技術職	事務職	販売・営業職	サービス職	保安職	技能・製造工	運輸・機械運転職	建設職	労務職
求人数	274	95	138	210	49	224	88	82	34
求職者数	209	415	170	156	7	482	88	35	242



真岡	専門・技術職	事務職	販売・営業職	サービス職	保安職	技能・製造工	運輸・機械運転職	建設職	労務職
求人数	187	44	43	75	33	95	57	77	74
求職者数	190	355	80	118	14	517	85	32	336

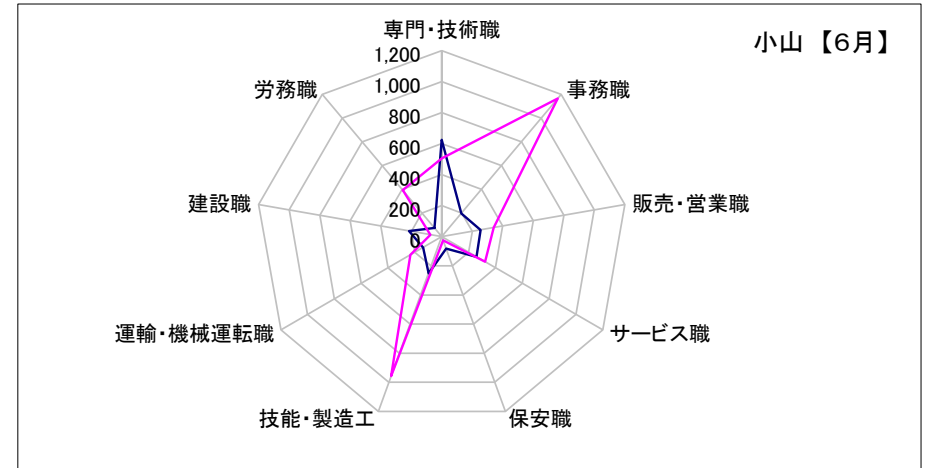
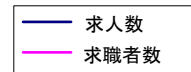
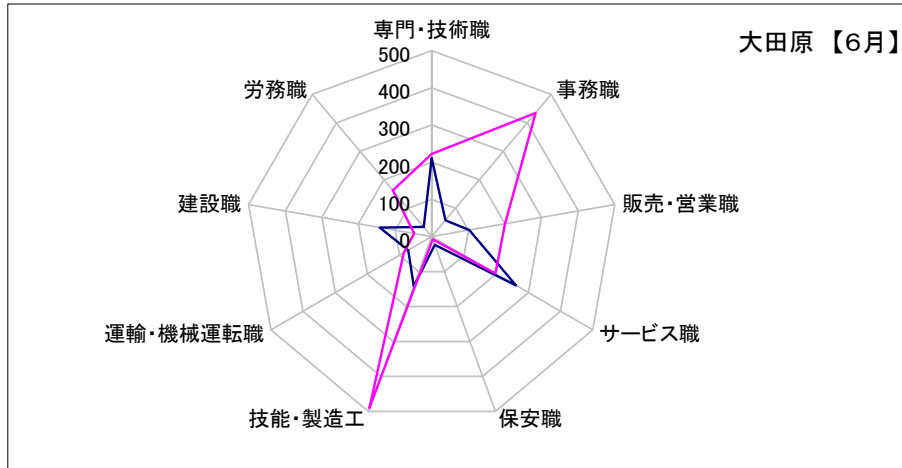
矢板	専門・技術職	事務職	販売・営業職	サービス職	保安職	技能・製造工	運輸・機械運転職	建設職	労務職
求人数	144	35	27	117	23	73	39	45	26
求職者数	144	303	99	128	6	386	80	32	100



## 求人・求職バランスシート【6月】

大田原	専門・技術職	事務職	販売・営業職	サービス職	保安職	技能・製造工	運輸・機械運転職	建設職	労務職
求人数	212	58	102	262	23	142	73	142	34
求職者数	223	435	200	198	7	490	87	48	163

小山	専門・技術職	事務職	販売・営業職	サービス職	保安職	技能・製造工	運輸・機械運転職	建設職	労務職
求人数	626	195	255	258	81	251	140	214	73
求職者数	506	1,165	340	323	25	957	235	74	392



日光	専門・技術職	事務職	販売・営業職	サービス職	保安職	技能・製造工	運輸・機械運転職	建設職	労務職
求人数	120	34	25	267	27	53	64	68	52
求職者数	105	254	80	168	10	218	64	47	112

黒磯	専門・技術職	事務職	販売・営業職	サービス職	保安職	技能・製造工	運輸・機械運転職	建設職	労務職
求人数	146	65	101	259	6	108	67	127	46
求職者数	130	286	123	185	10	327	78	50	172

