

求人・求職バランスシート（フルタイム）

2013年05月

	求 人		求 職						
			合計	～24歳	25歳～	35歳～	45歳～	55歳～	
合 計	有効求人数	17,279	有効求職者	29,463	4,453	7,848	6,468	5,134	5,560
	有効倍率	0.59	うち男	18,005	2,316	4,233	3,704	3,279	4,473
	新規倍率	1.06	うち女	11,434	2,136	3,607	2,758	1,847	1,086
専門・ 技術職	有効求人数	3,825	有効求職者	3,769	559	1,110	788	624	688
	有効倍率	1.01	うち男	2,227	288	539	445	411	544
	新規倍率	1.82	うち女	1,540	271	569	343	213	144
事 務 職	有効求人数	1,373	有効求職者	7,519	1,239	2,383	1,832	1,095	970
	有効倍率	0.18	うち男	2,356	333	602	423	350	648
	新規倍率	0.35	うち女	5,157	906	1,779	1,407	743	322
販売・ 営業職	有効求人数	2,313	有効求職者	2,566	526	789	498	392	361
	有効倍率	0.90	うち男	1,684	273	510	350	258	293
	新規倍率	1.34	うち女	881	253	279	148	133	68
サービス職	有効求人数	3,316	有効求職者	2,784	479	721	621	480	483
	有効倍率	1.19	うち男	1,237	174	293	289	211	270
	新規倍率	2.03	うち女	1,546	305	428	332	269	212
保 安 職	有効求人数	498	有効求職者	170	18	22	17	32	81
	有効倍率	2.93	うち男	163	17	22	14	29	81
	新規倍率	6.82	うち女	6	1	0	3	2	0
技能工・ 製造工	有効求人数	2,048	有効求職者	6,578	1,010	1,714	1,548	1,251	1,055
	有効倍率	0.31	うち男	5,143	738	1,374	1,194	930	907
	新規倍率	0.62	うち女	1,435	272	340	354	321	148
運輸・ 機械運転職	有効求人数	1,396	有効求職者	1,497	55	193	326	401	522
	有効倍率	0.93	うち男	1,455	55	184	307	392	517
	新規倍率	1.53	うち女	42	0	9	19	9	5
建 設 職	有効求人数	1,527	有効求職者	679	125	138	117	107	192
	有効倍率	2.25	うち男	673	123	135	117	106	192
	新規倍率	3.03	うち女	6	2	3	0	1	0
労 務 職	有効求人数	773	有効求職者	3,115	305	589	594	610	1,017
	有効倍率	0.25	うち男	2,435	221	431	459	472	852
	新規倍率	0.56	うち女	670	83	155	131	136	165

(注) 「職業別」の合計には、管理職・農林漁業職・職業分類不能を含みます。
「有効求職」・「有効求人」は、その月に申し込まれた新規の「求職」あるいは「求人」に前月から繰り越された有効中の「求職」・「求人」をそれぞれ足したものです。
「有効倍率」は、有効求職者1人あたりの有効求人数を意味します。
「新規倍率」は、新規求職者1人あたりの新規求人数を意味します。

求人・求職バランスシート（フルタイム）【専門】

2013年05月

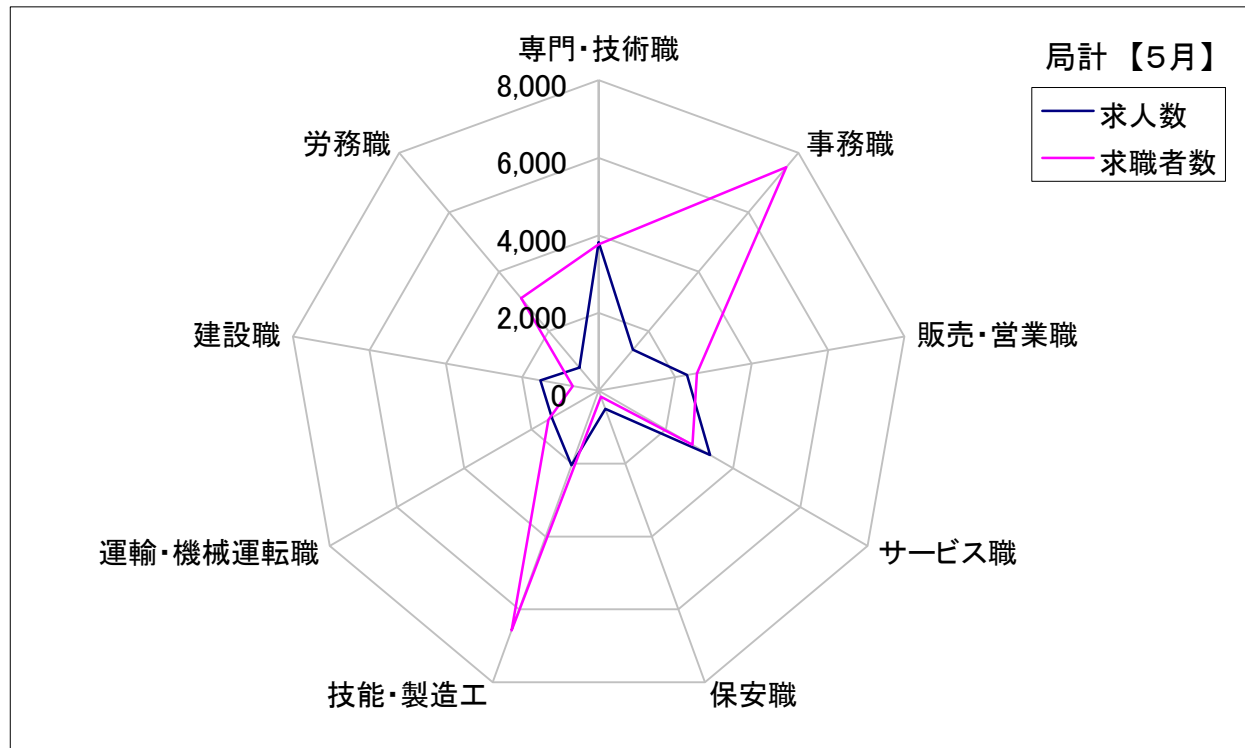
	求 人		求 職						
			合計	～24歳	25歳～	35歳～	45歳～	55歳～	
職 業 計	有効求人数	17,279	有効求職者	29,463	4,453	7,848	6,468	5,134	5,560
	有効倍率	0.59	うち女	11,434	2,136	3,607	2,758	1,847	1,086
専門・ 技術職 計	有効求人数	3,825	有効求職者	3,769	559	1,110	788	624	688
	有効倍率	1.01	うち女	1,540	271	569	343	213	144
開発技術者	有効求人数	300	有効求職者	442	39	98	93	95	117
	有効倍率	0.68	うち女	19	5	7	3	3	1
製造技術者	有効求人数	134	有効求職者	468	83	105	80	88	112
	有効倍率	0.29	うち女	53	11	17	7	8	10
建築・土木 技術者 等	有効求人数	642	有効求職者	226	16	35	34	52	89
	有効倍率	2.84	うち女	19	3	9	4	2	1
情報処理・ 通信技術者	有効求人数	220	有効求職者	336	52	123	67	59	35
	有効倍率	0.65	うち女	15	3	7	4	1	0
その他の 技術者 (安全衛生 等)	有効求人数	15	有効求職者	72	6	12	10	19	25
	有効倍率	0.21	うち女	5	0	4	1	0	0
医師、 薬剤師 等	有効求人数	366	有効求職者	25	1	8	6	3	7
	有効倍率	14.64	うち女	12	0	3	5	1	3
保健師、 看護師 等	有効求人数	909	有効求職者	397	26	117	124	73	57
	有効倍率	2.29	うち女	374	22	111	121	68	52
医療技術者	有効求人数	198	有効求職者	122	27	51	28	7	9
	有効倍率	1.62	うち女	87	23	42	17	3	2
その他の 保険医療 (栄養士 等)	有効求人数	219	有効求職者	244	57	80	32	34	41
	有効倍率	0.90	うち女	146	44	64	15	14	9
社会福祉 専門職	有効求人数	562	有効求職者	569	85	206	124	86	68
	有効倍率	0.99	うち女	432	70	162	82	68	50
その他の 専門職	有効求人数	196	有効求職者	614	93	177	144	91	109
	有効倍率	0.32	うち女	260	50	95	62	40	13

(注) 「職業計」は、全職業のフルタイムの合計です。
「有効求職」・「有効求人」は、その月に申し込まれた新規の「求職」あるいは「求人」に前月から繰り越された有効中の「求職」・「求人」をそれぞれ足したものです。
「有効倍率」は、有効求職者1人あたりの有効求人数を意味します。

求人・求職バランスシート【5月】

局 計

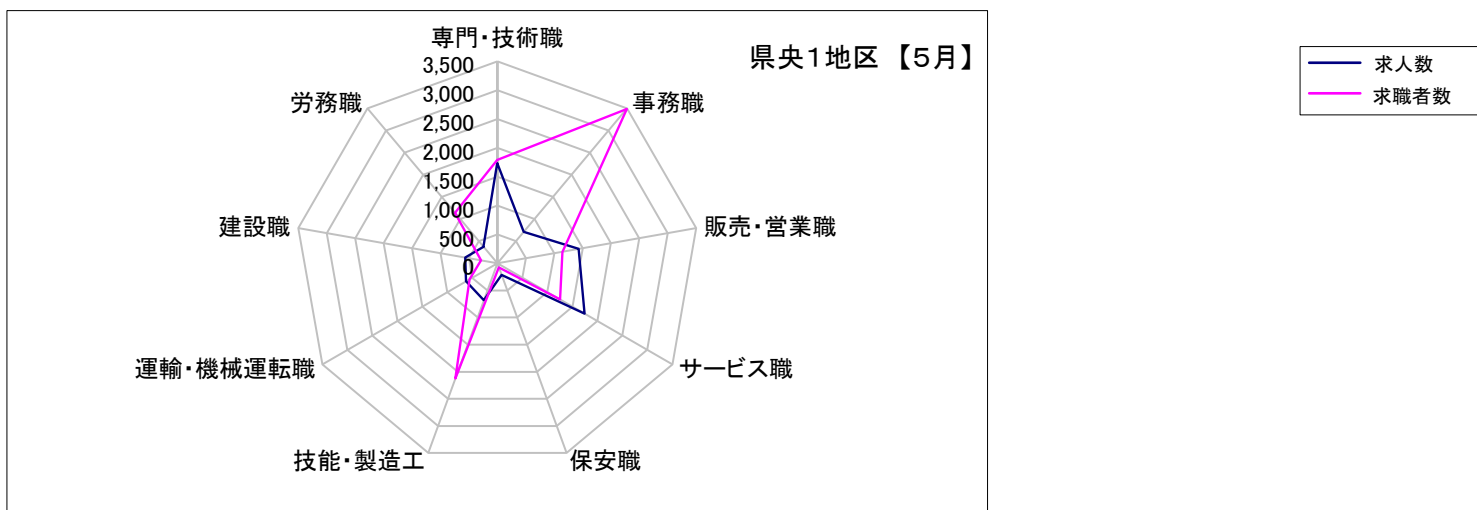
	専門・技術職	事務職	販売・営業職	サービス職	保安職	技能・製造工	運輸・機械運転職	建設職	労務職
求 人 数	3,825	1,373	2,313	3,316	498	2,048	1,396	1,527	773
求 職 者 数	3,769	7,519	2,566	2,784	170	6,578	1,497	679	3,115



求人・求職バランスシート【5月】

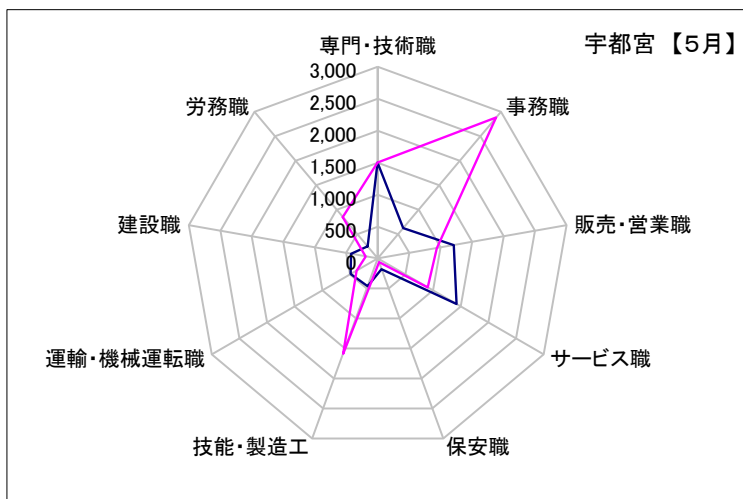
県央1地区

	専門・技術職	事務職	販売・営業職	サービス職	保安職	技能・製造工	運輸・機械運転職	建設職	労務職
求人数	1,732	706	1,433	1,744	218	682	624	565	373
求職者数	1,788	3,491	1,143	1,252	77	2,125	553	290	1,140



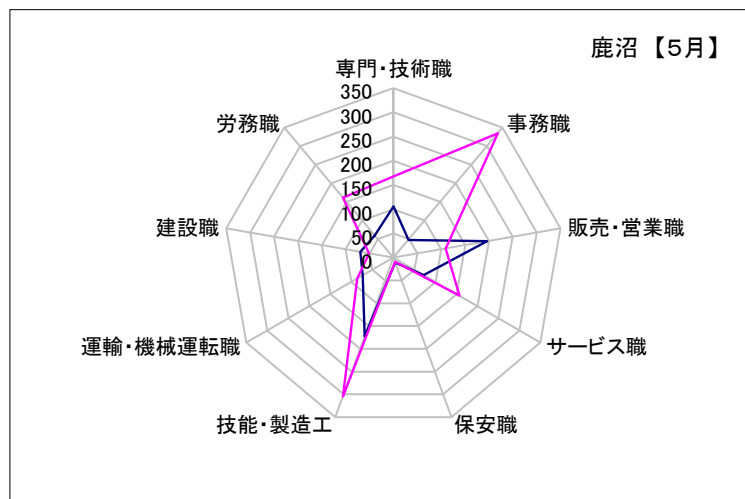
宇都宮

	専門・技術職	事務職	販売・営業職	サービス職	保安職	技能・製造工	運輸・機械運転職	建設職	労務職
求人数	1,503	621	1,206	1,421	179	460	487	426	247
求職者数	1,502	2,881	939	900	59	1,583	384	194	849



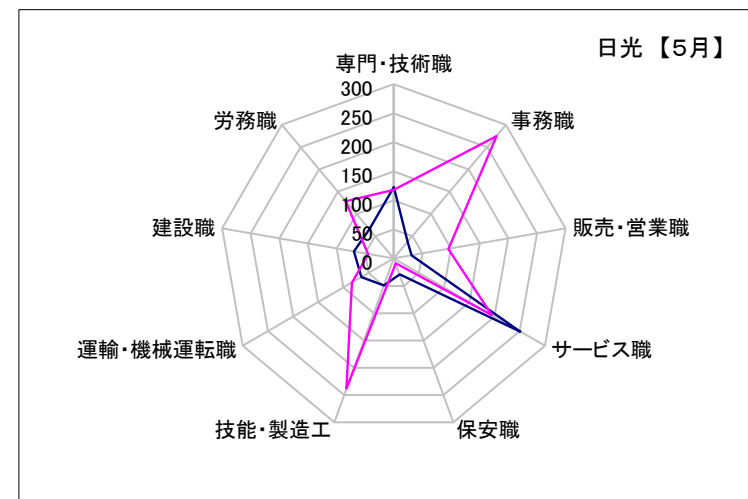
鹿沼

	専門・技術職	事務職	販売・営業職	サービス職	保安職	技能・製造工	運輸・機械運転職	建設職	労務職
求人数	106	48	196	72	10	173	73	69	60
求職者数	168	335	109	157	9	304	86	51	162



日光

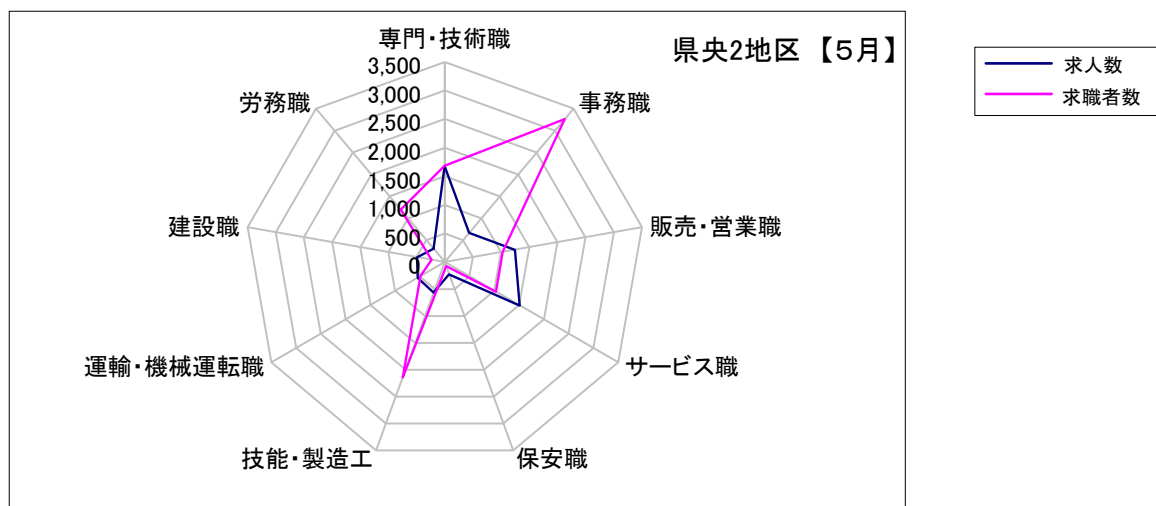
	専門・技術職	事務職	販売・営業職	サービス職	保安職	技能・製造工	運輸・機械運転職	建設職	労務職
求人数	123	37	31	251	29	49	64	70	66
求職者数	118	275	95	195	9	238	83	45	129



求人・求職バランスシート【5月】

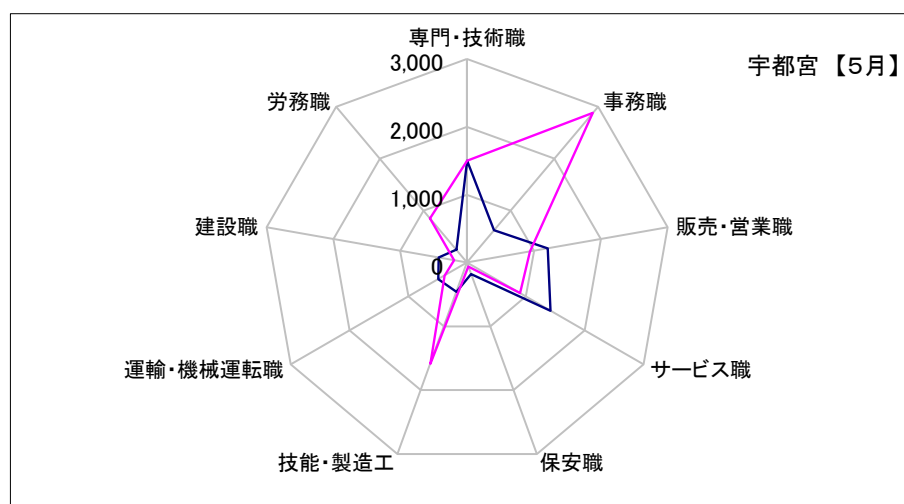
県央2地区

	専門・技術職	事務職	販売・営業職	サービス職	保安職	技能・製造工	運輸・機械運転職	建設職	労務職
求人数	1,680	667	1,246	1,515	226	563	548	495	309
求職者数	1,686	3,264	1,026	1,031	71	2,144	485	231	1,196



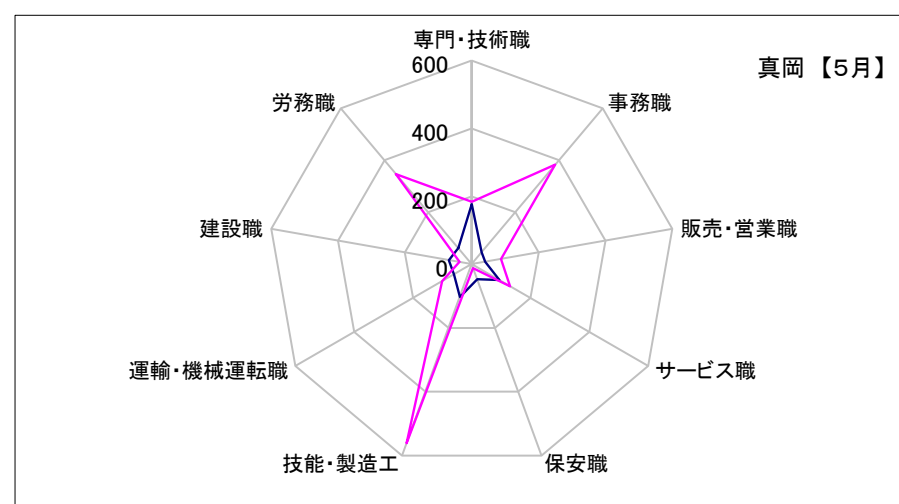
宇都宮

	専門・技術職	事務職	販売・営業職	サービス職	保安職	技能・製造工	運輸・機械運転職	建設職	労務職
求人数	1,503	621	1,206	1,421	179	460	487	426	247
求職者数	1,502	2,881	939	900	59	1,583	384	194	849



真岡

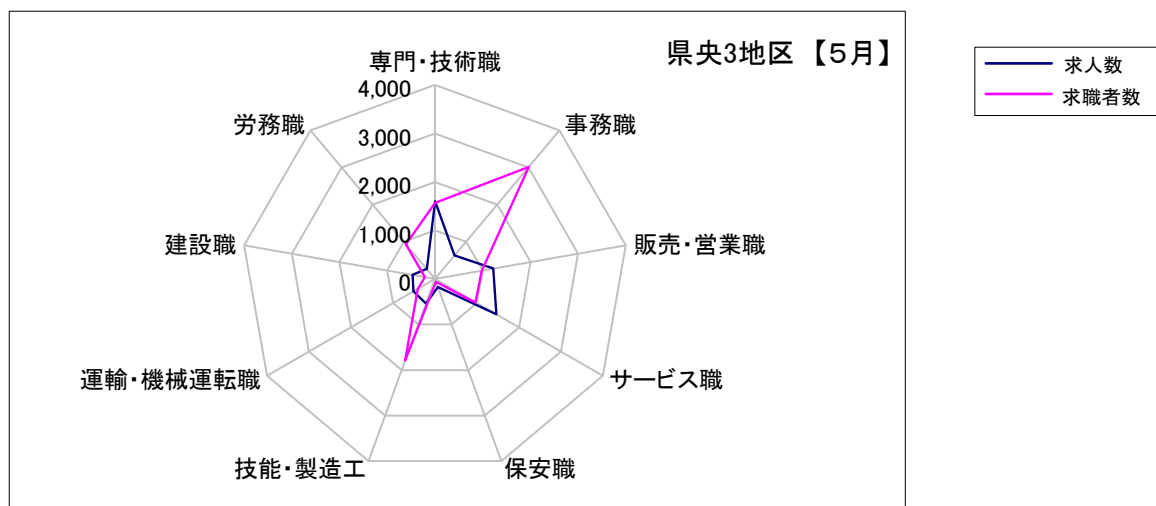
	専門・技術職	事務職	販売・営業職	サービス職	保安職	技能・製造工	運輸・機械運転職	建設職	労務職
求人数	177	46	40	94	47	103	61	69	62
求職者数	184	383	87	131	12	561	101	37	347



求人・求職バランスシート【5月】

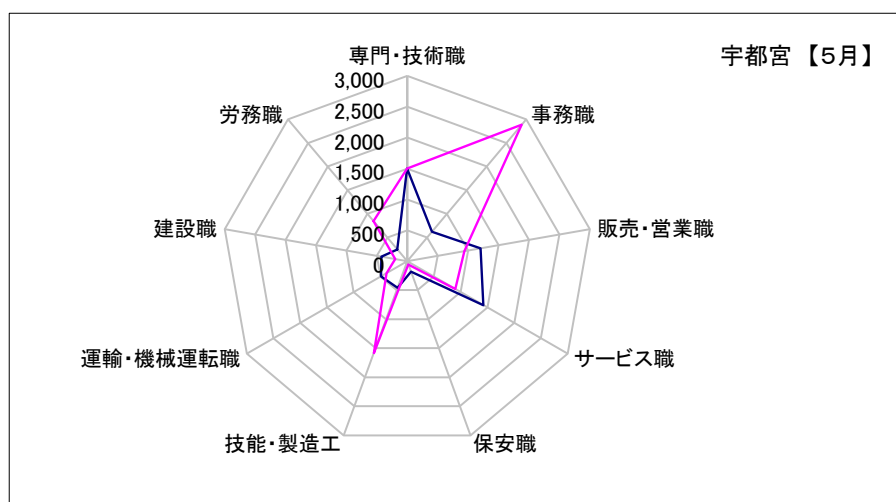
県央3地区

	専門・技術職	事務職	販売・営業職	サービス職	保安職	技能・製造工	運輸・機械運転職	建設職	労務職
求人数	1,601	632	1,221	1,462	179	539	518	471	266
求職者数	1,566	3,017	981	965	64	1,793	412	214	934



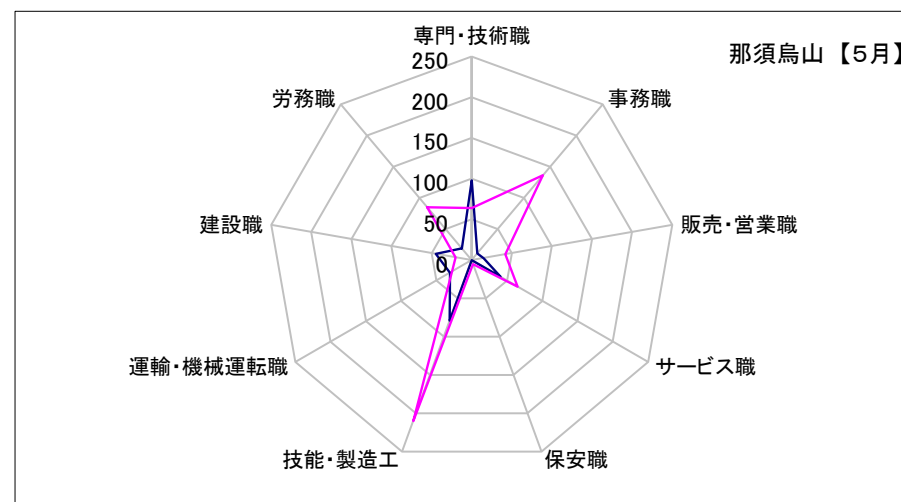
宇都宮

	専門・技術職	事務職	販売・営業職	サービス職	保安職	技能・製造工	運輸・機械運転職	建設職	労務職
求人数	1,503	621	1,206	1,421	179	460	487	426	247
求職者数	1,502	2,881	939	900	59	1,583	384	194	849



那須烏山

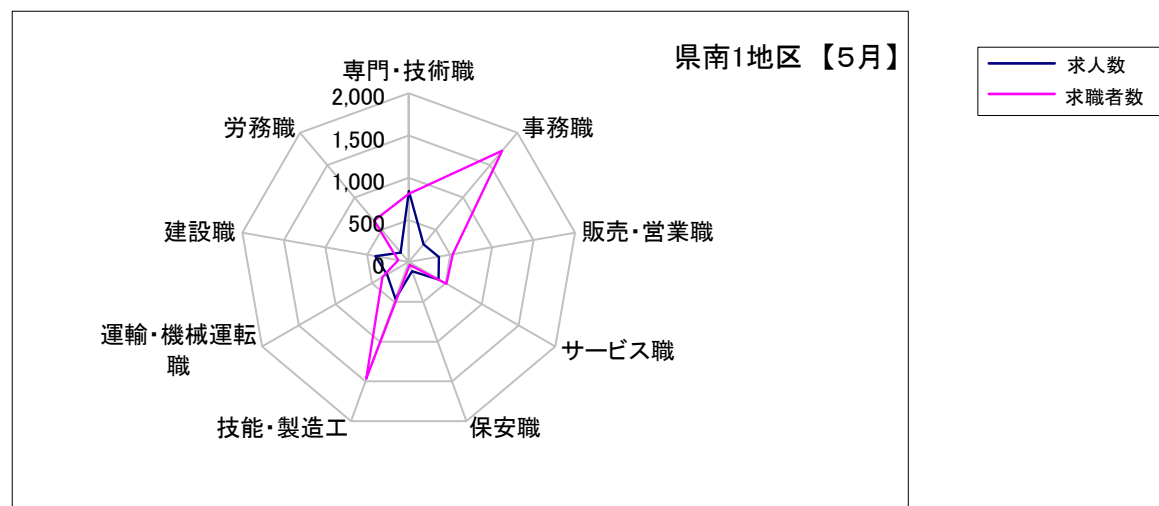
	専門・技術職	事務職	販売・営業職	サービス職	保安職	技能・製造工	運輸・機械運転職	建設職	労務職
求人数	98	11	15	41	0	79	31	45	19
求職者数	64	136	42	65	5	210	28	20	85



求人・求職バランスシート【5月】

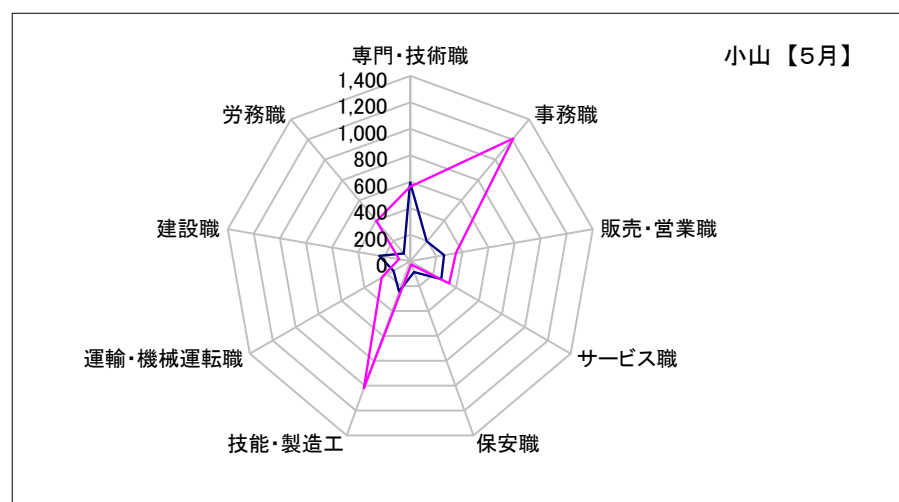
県南1地区

	専門・技術職	事務職	販売・営業職	サービス職	保安職	技能・製造工	運輸・機械運転職	建設職	労務職
求人数	842	274	363	408	116	461	295	402	149
求職者数	811	1,718	528	513	35	1,468	358	125	640



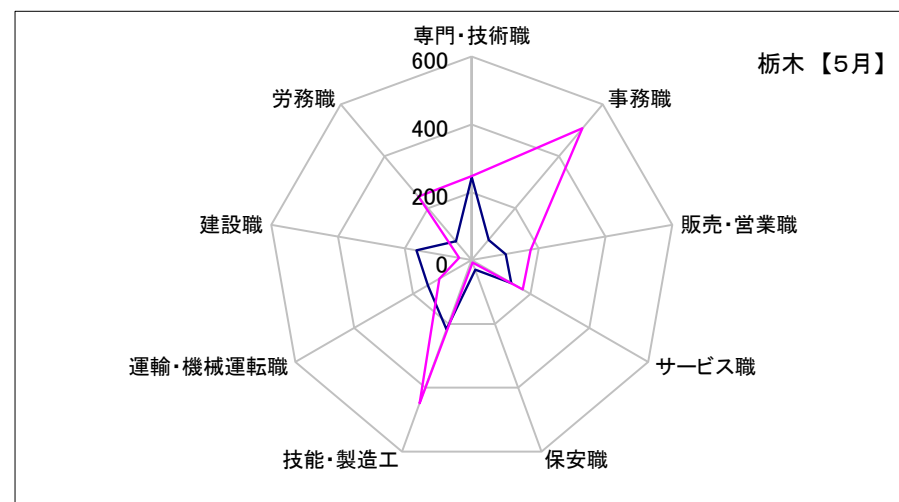
小山

	専門・技術職	事務職	販売・営業職	サービス職	保安職	技能・製造工	運輸・機械運転職	建設職	労務職
求人数	597	196	261	273	86	244	146	236	76
求職者数	563	1,210	352	340	28	1,020	248	87	395



栃木

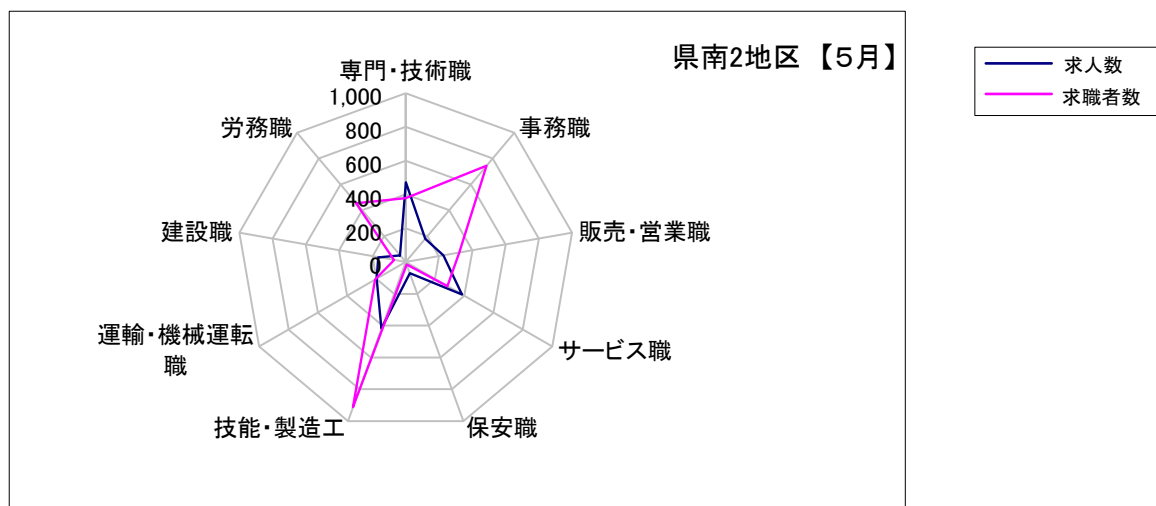
	専門・技術職	事務職	販売・営業職	サービス職	保安職	技能・製造工	運輸・機械運転職	建設職	労務職
求人数	245	78	102	135	30	217	149	166	73
求職者数	248	508	176	173	7	448	110	38	245



求人・求職バランスシート【5月】

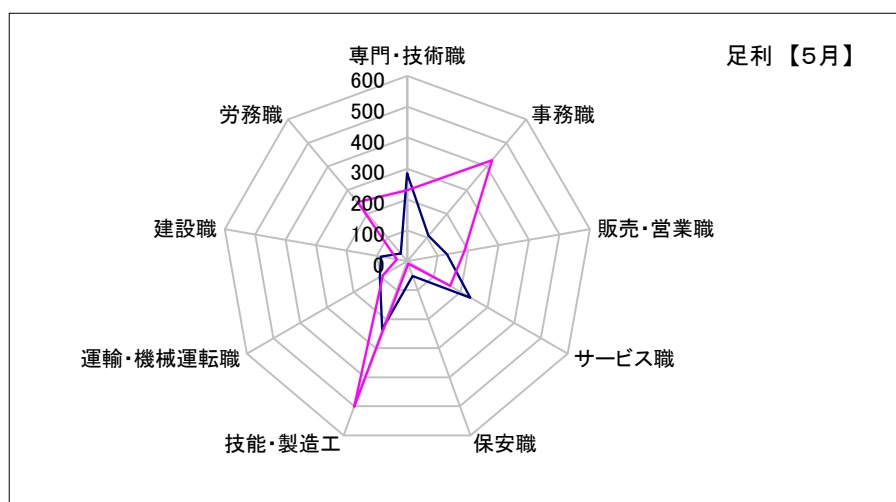
県南2地区

	専門・技術職	事務職	販売・営業職	サービス職	保安職	技能・製造工	運輸・機械運転職	建設職	労務職
求人数	472	179	227	385	69	418	198	166	53
求職者数	378	745	322	285	16	914	208	71	455



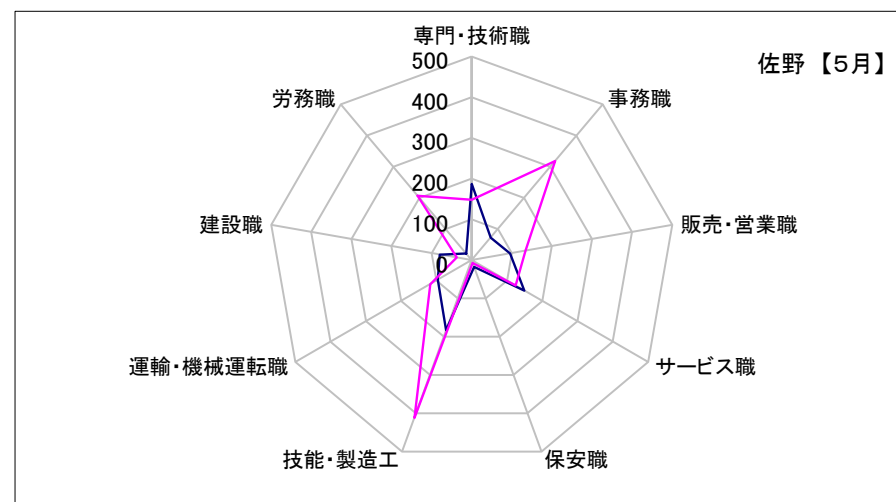
足利

	専門・技術職	事務職	販売・営業職	サービス職	保安職	技能・製造工	運輸・機械運転職	建設職	労務職
求人数	285	107	131	236	51	235	102	86	32
求職者数	230	427	188	160	9	502	90	34	249



佐野

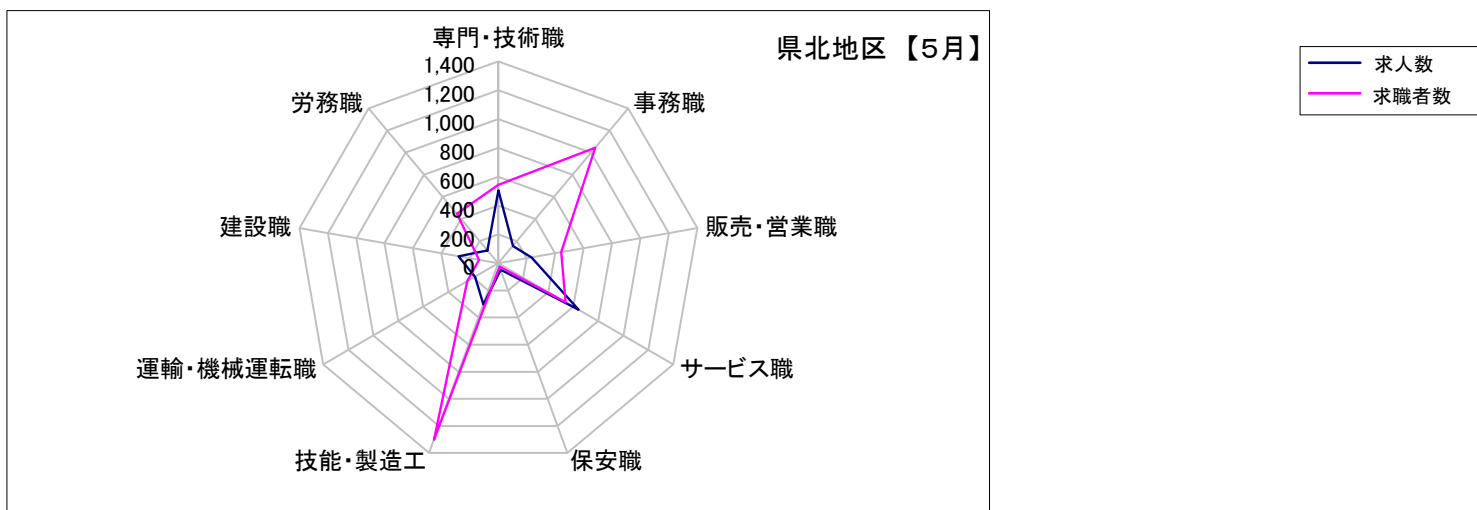
	専門・技術職	事務職	販売・営業職	サービス職	保安職	技能・製造工	運輸・機械運転職	建設職	労務職
求人数	187	72	96	149	18	183	96	80	21
求職者数	148	318	134	125	7	412	118	37	206



求人・求職バランスシート【5月】

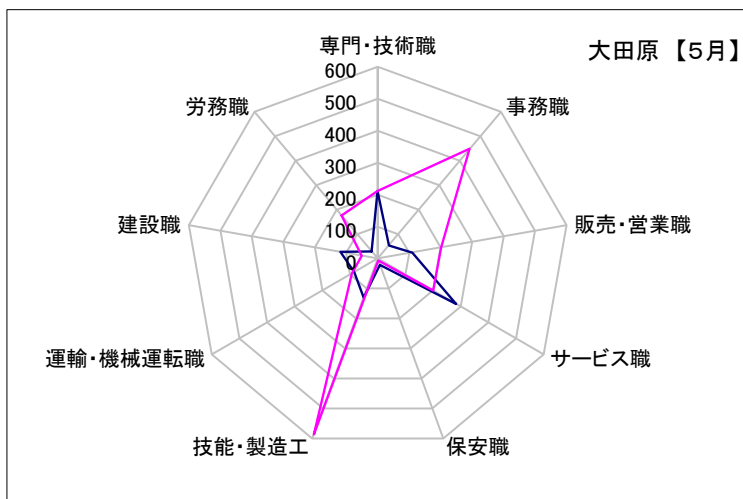
県北地区

	専門・技術職	事務職	販売・営業職	サービス職	保安職	技能・製造工	運輸・機械運転職	建設職	労務職
求人数	504	157	235	644	48	305	187	280	117
求職者数	544	1,046	444	538	25	1,300	249	136	448



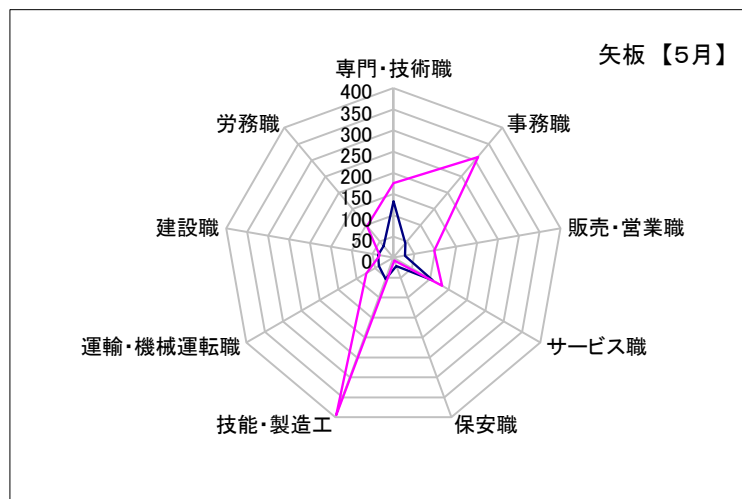
大田原

	専門・技術職	事務職	販売・営業職	サービス職	保安職	技能・製造工	運輸・機械運転職	建設職	労務職
求人数	212	54	110	284	21	130	85	119	29
求職者数	211	448	201	201	6	585	93	51	176



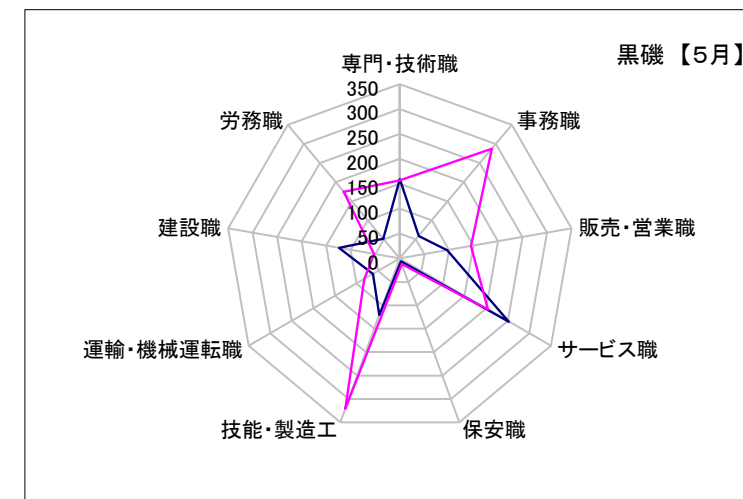
矢板

	専門・技術職	事務職	販売・営業職	サービス職	保安職	技能・製造工	運輸・機械運転職	建設職	労務職
求人数	133	44	28	107	21	54	40	37	36
求職者数	176	310	98	133	7	394	74	33	97



黒磯

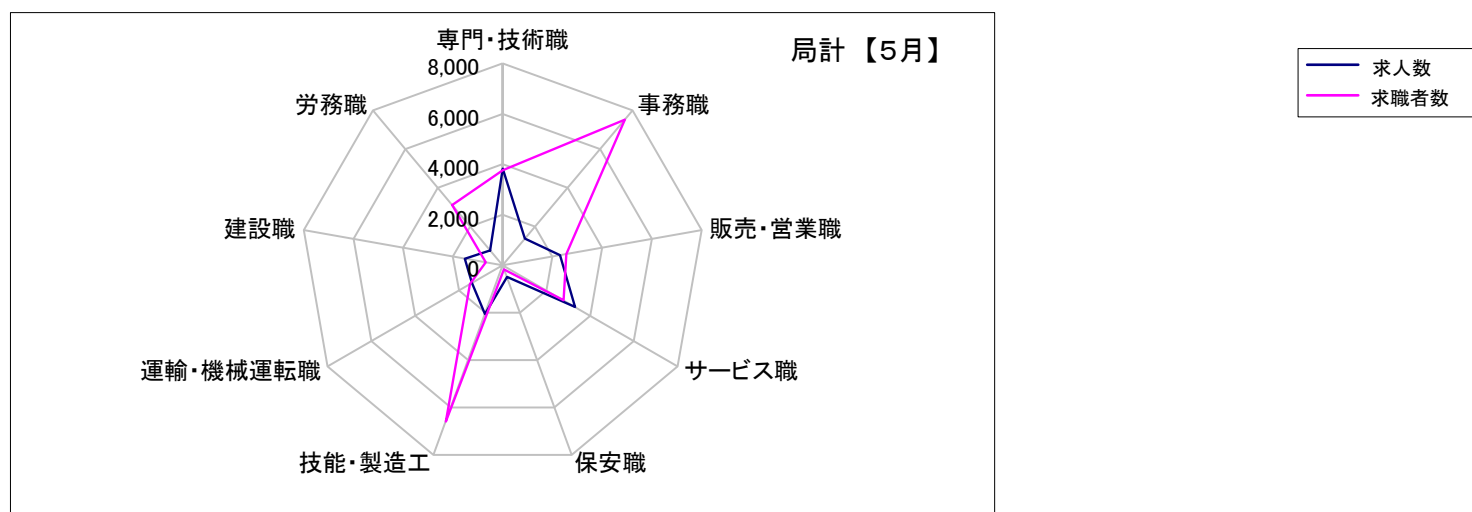
	専門・技術職	事務職	販売・営業職	サービス職	保安職	技能・製造工	運輸・機械運転職	建設職	労務職
求人数	159	59	97	253	6	121	62	124	52
求職者数	157	288	145	204	12	321	82	52	175



求人・求職バランスシート【5月】

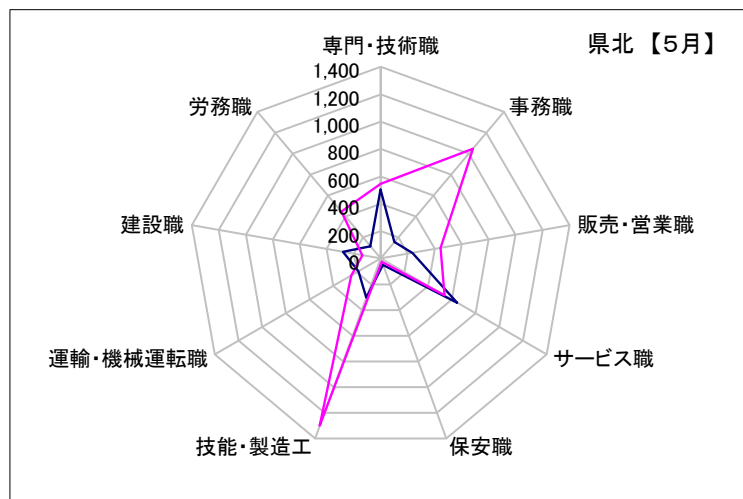
局計

	専門・技術職	事務職	販売・営業職	サービス職	保安職	技能・製造工	運輸・機械運転職	建設職	労務職
求人数	3,825	1,373	2,313	3,316	498	2,048	1,396	1,527	773
求職者数	3,769	7,519	2,566	2,784	170	6,578	1,497	679	3,115



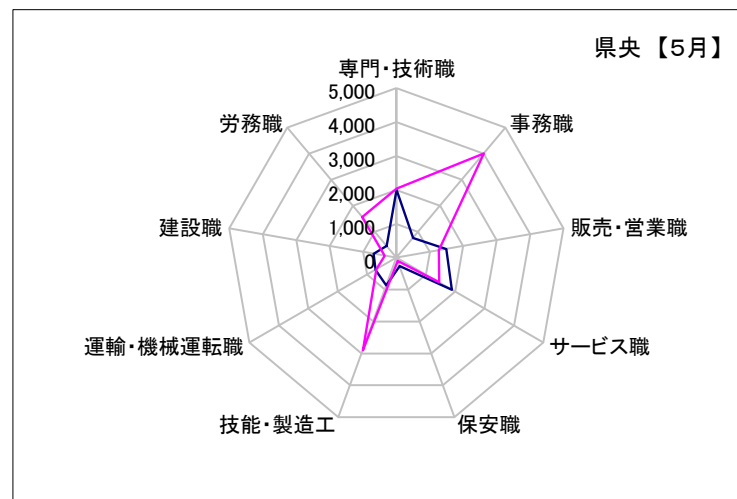
県北 《矢板・大田原・黒磯》

	専門・技術職	事務職	販売・営業職	サービス職	保安職	技能・製造工	運輸・機械運転職	建設職	労務職
求人数	504	157	235	644	48	305	187	280	117
求職者数	544	1,046	444	538	25	1,300	249	136	448



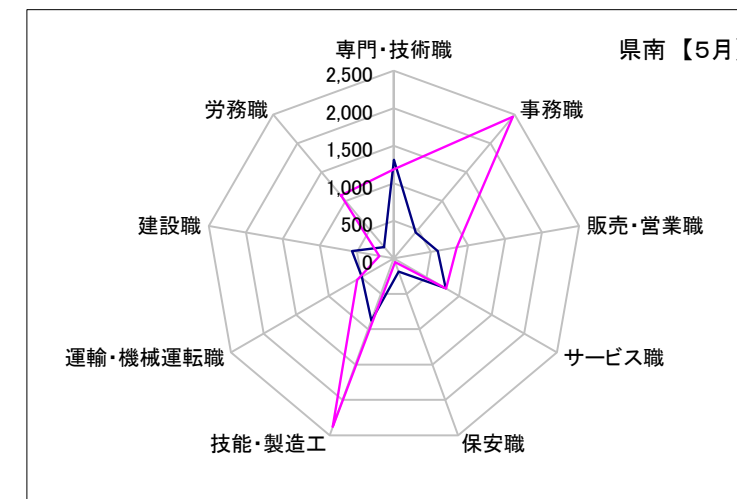
県央 《宇都宮・那須烏山・鹿沼・真岡・日光》

	専門・技術職	事務職	販売・営業職	サービス職	保安職	技能・製造工	運輸・機械運転職	建設職	労務職
求人数	2,007	763	1,488	1,879	265	864	716	679	454
求職者数	2,036	4,010	1,272	1,448	94	2,896	682	347	1,572



県南 《栃木・佐野・足利・小山》

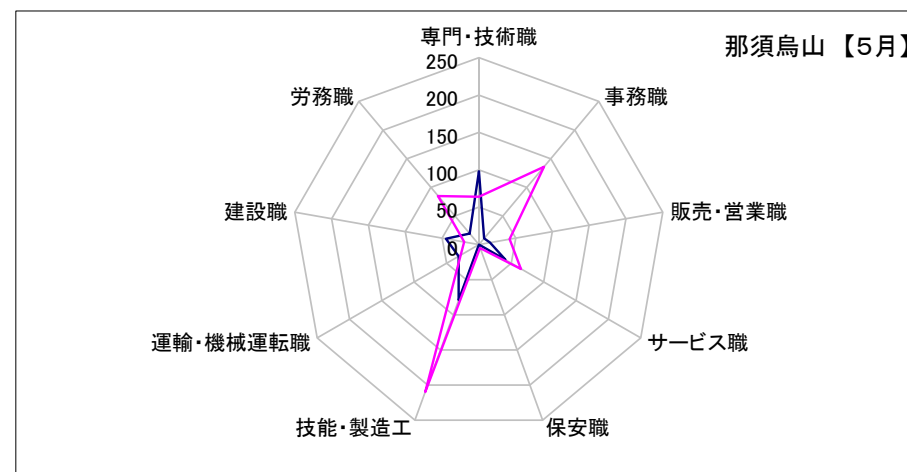
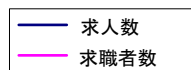
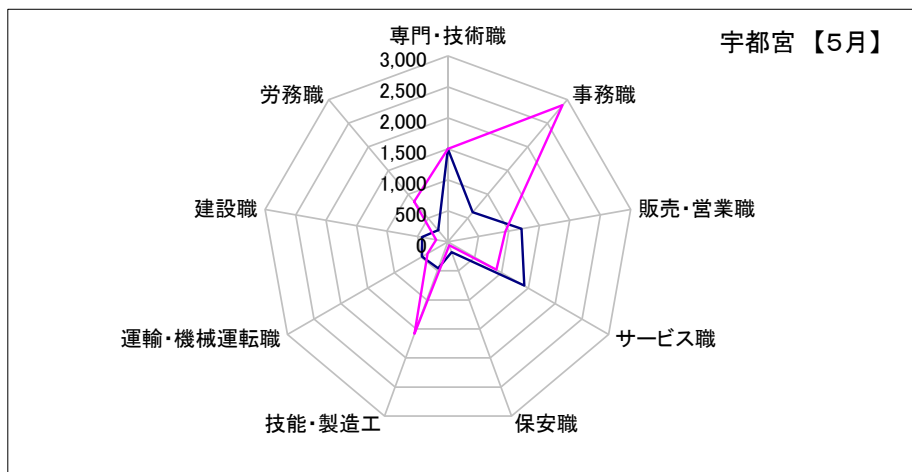
	専門・技術職	事務職	販売・営業職	サービス職	保安職	技能・製造工	運輸・機械運転職	建設職	労務職
求人数	1,314	453	590	793	185	879	493	568	202
求職者数	1,189	2,463	850	798	51	2,382	566	196	1,095



求人・求職バランスシート【5月】

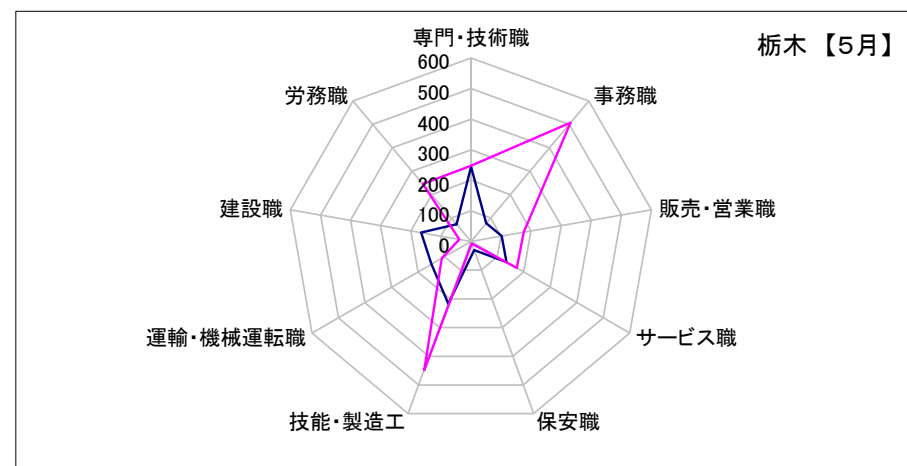
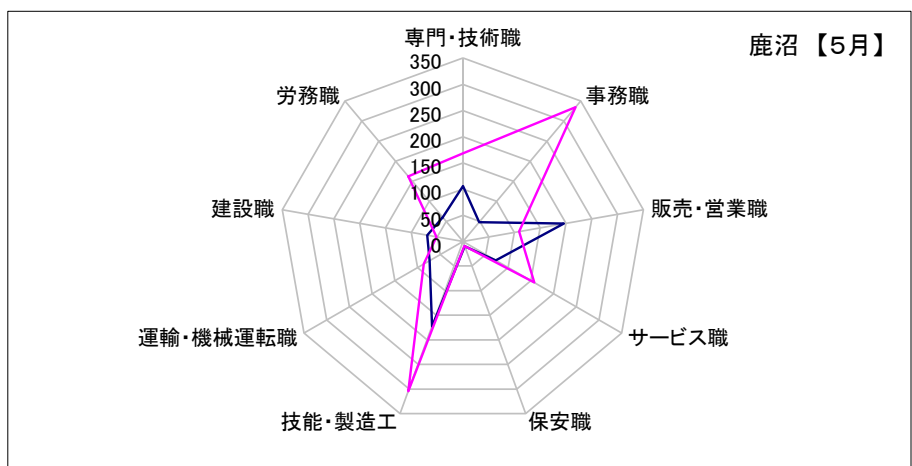
宇都宮	専門・技術職	事務職	販売・営業職	サービス職	保安職	技能・製造工	運輸・機械運転職	建設職	労務職
求人数	1,503	621	1,206	1,421	179	460	487	426	247
求職者数	1,502	2,881	939	900	59	1,583	384	194	849

那須烏山	専門・技術職	事務職	販売・営業職	サービス職	保安職	技能・製造工	運輸・機械運転職	建設職	労務職
求人数	98	11	15	41	0	79	31	45	19
求職者数	64	136	42	65	5	210	28	20	85



鹿沼	専門・技術職	事務職	販売・営業職	サービス職	保安職	技能・製造工	運輸・機械運転職	建設職	労務職
求人数	106	48	196	72	10	173	73	69	60
求職者数	168	335	109	157	9	304	86	51	162

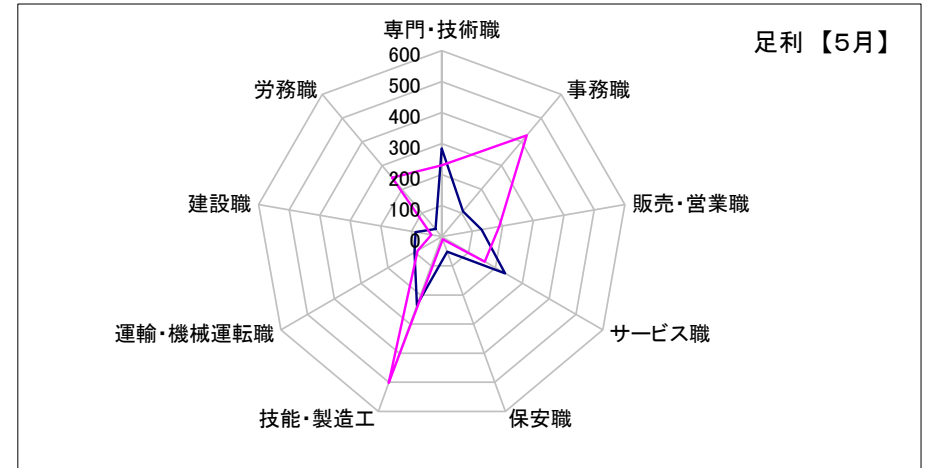
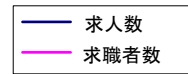
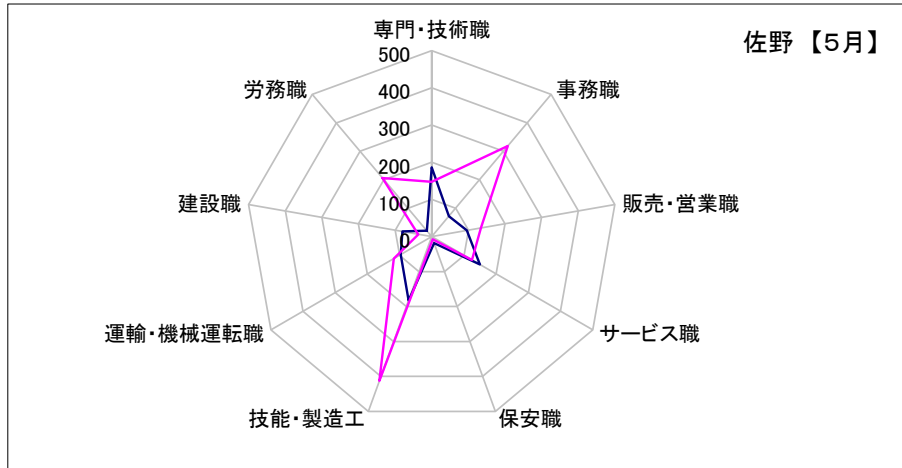
栃木	専門・技術職	事務職	販売・営業職	サービス職	保安職	技能・製造工	運輸・機械運転職	建設職	労務職
求人数	245	78	102	135	30	217	149	166	73
求職者数	248	508	176	173	7	448	110	38	245



求人・求職バランスシート【5月】

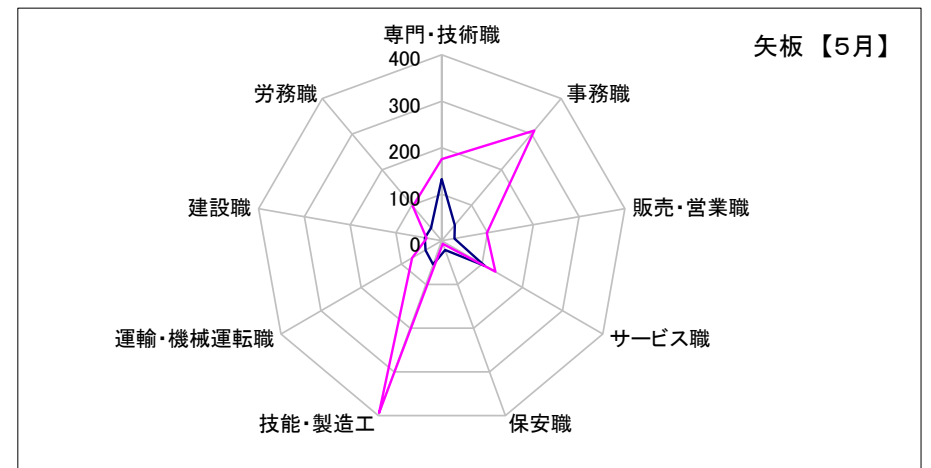
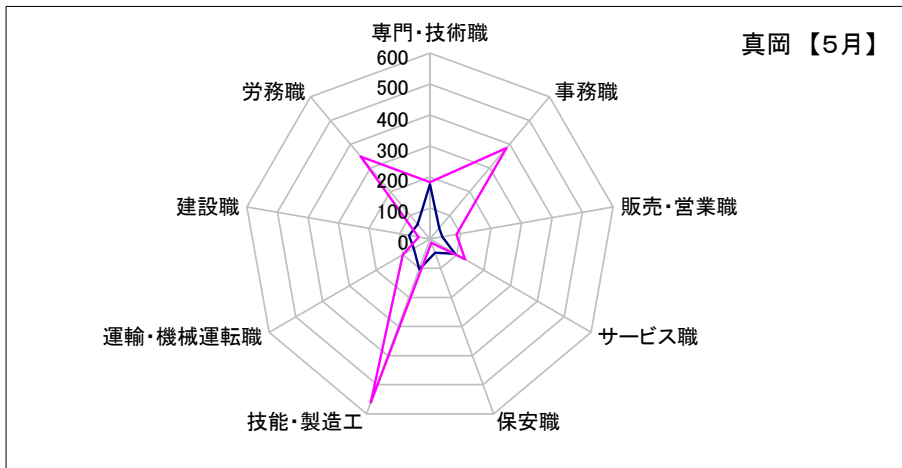
佐野	専門・技術職	事務職	販売・営業職	サービス職	保安職	技能・製造工	運輸・機械運転職	建設職	労務職
求人数	187	72	96	149	18	183	96	80	21
求職者数	148	318	134	125	7	412	118	37	206

足利	専門・技術職	事務職	販売・営業職	サービス職	保安職	技能・製造工	運輸・機械運転職	建設職	労務職
求人数	285	107	131	236	51	235	102	86	32
求職者数	230	427	188	160	9	502	90	34	249



真岡	専門・技術職	事務職	販売・営業職	サービス職	保安職	技能・製造工	運輸・機械運転職	建設職	労務職
求人数	177	46	40	94	47	103	61	69	62
求職者数	184	383	87	131	12	561	101	37	347

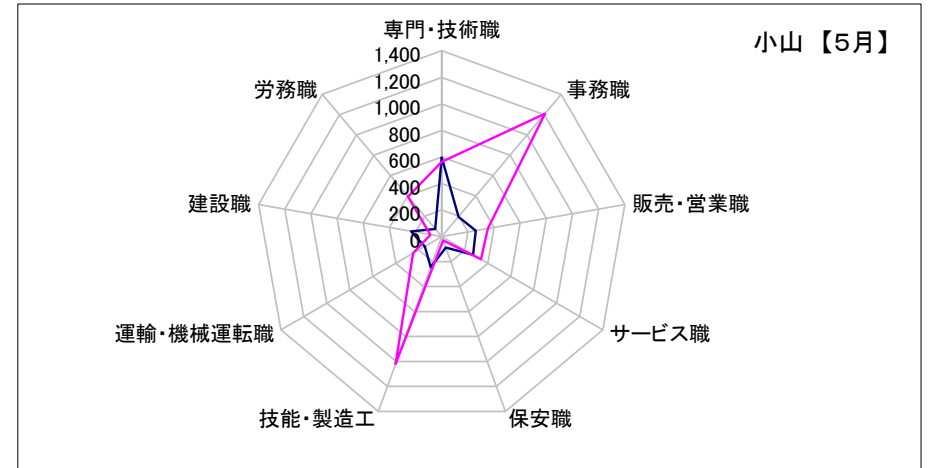
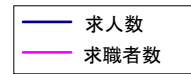
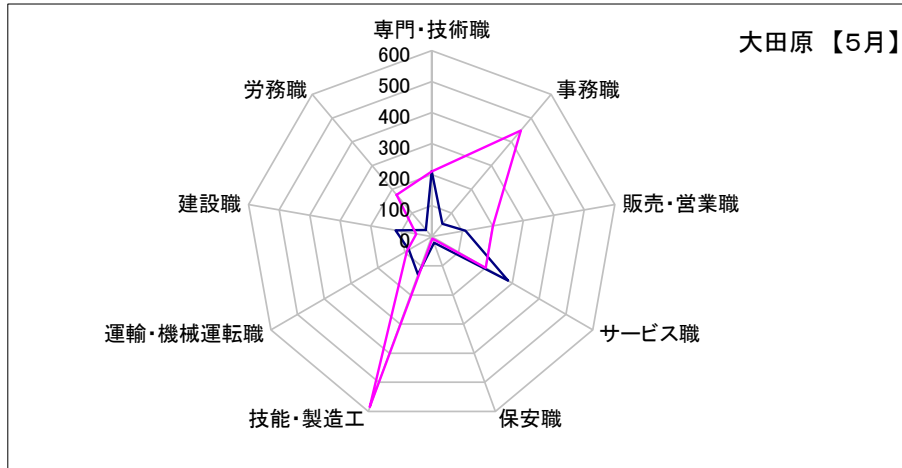
矢板	専門・技術職	事務職	販売・営業職	サービス職	保安職	技能・製造工	運輸・機械運転職	建設職	労務職
求人数	133	44	28	107	21	54	40	37	36
求職者数	176	310	98	133	7	394	74	33	97



求人・求職バランスシート【5月】

大田原	専門・技術職	事務職	販売・営業職	サービス職	保安職	技能・製造工	運輸・機械運転職	建設職	労務職
求人数	212	54	110	284	21	130	85	119	29
求職者数	211	448	201	201	6	585	93	51	176

小山	専門・技術職	事務職	販売・営業職	サービス職	保安職	技能・製造工	運輸・機械運転職	建設職	労務職
求人数	597	196	261	273	86	244	146	236	76
求職者数	563	1,210	352	340	28	1,020	248	87	395



日光	専門・技術職	事務職	販売・営業職	サービス職	保安職	技能・製造工	運輸・機械運転職	建設職	労務職
求人数	123	37	31	251	29	49	64	70	66
求職者数	118	275	95	195	9	238	83	45	129

黒磯	専門・技術職	事務職	販売・営業職	サービス職	保安職	技能・製造工	運輸・機械運転職	建設職	労務職
求人数	159	59	97	253	6	121	62	124	52
求職者数	157	288	145	204	12	321	82	52	175

