

## 求人・求職バランスシート（フルタイム）

2015年3月

|              | 求 人   |        | 求 職   |        |       |       |       |       |       |
|--------------|-------|--------|-------|--------|-------|-------|-------|-------|-------|
|              |       |        | 合計    | ～24歳   | 25歳～  | 35歳～  | 45歳～  | 55歳～  |       |
| 合 計          | 有効求人数 | 21,027 | 有効求職者 | 24,892 | 3,474 | 6,795 | 5,858 | 4,405 | 4,360 |
|              | 有効倍率  | 0.84   | うち男   | 14,588 | 1,748 | 3,553 | 3,296 | 2,574 | 3,417 |
|              | 新規倍率  | 1.14   | うち女   | 10,284 | 1,724 | 3,235 | 2,560 | 1,829 | 936   |
| 専門・<br>技術職   | 有効求人数 | 4,717  | 有効求職者 | 2,990  | 378   | 930   | 698   | 483   | 501   |
|              | 有効倍率  | 1.58   | うち男   | 1,587  | 171   | 475   | 369   | 218   | 354   |
|              | 新規倍率  | 1.93   | うち女   | 1,403  | 207   | 455   | 329   | 265   | 147   |
| 事 務 職        | 有効求人数 | 1,708  | 有効求職者 | 6,651  | 958   | 2,194 | 1,691 | 1,098 | 710   |
|              | 有効倍率  | 0.26   | うち男   | 1,884  | 232   | 530   | 383   | 300   | 439   |
|              | 新規倍率  | 0.41   | うち女   | 4,763  | 725   | 1,662 | 1,308 | 797   | 271   |
| 販売・<br>営業職   | 有効求人数 | 2,469  | 有効求職者 | 2,030  | 366   | 603   | 457   | 328   | 276   |
|              | 有効倍率  | 1.22   | うち男   | 1,378  | 187   | 402   | 336   | 241   | 212   |
|              | 新規倍率  | 1.71   | うち女   | 652    | 179   | 201   | 121   | 87    | 64    |
| サービス職        | 有効求人数 | 3,641  | 有効求職者 | 2,554  | 402   | 655   | 590   | 487   | 420   |
|              | 有効倍率  | 1.43   | うち男   | 1,080  | 145   | 257   | 263   | 191   | 224   |
|              | 新規倍率  | 1.81   | うち女   | 1,472  | 257   | 398   | 327   | 296   | 194   |
| 保 安 職        | 有効求人数 | 652    | 有効求職者 | 116    | 11    | 14    | 12    | 26    | 53    |
|              | 有効倍率  | 5.62   | うち男   | 111    | 10    | 13    | 10    | 26    | 52    |
|              | 新規倍率  | 5.00   | うち女   | 4      | 1     | 1     | 2     | 0     | 0     |
| 技能工・<br>製造工  | 有効求人数 | 2,973  | 有効求職者 | 5,235  | 812   | 1,448 | 1,291 | 899   | 785   |
|              | 有効倍率  | 0.57   | うち男   | 4,072  | 612   | 1,129 | 992   | 667   | 672   |
|              | 新規倍率  | 0.77   | うち女   | 1,158  | 200   | 319   | 298   | 232   | 109   |
| 運輸・<br>機械運転職 | 有効求人数 | 1,634  | 有効求職者 | 1,151  | 31    | 144   | 271   | 276   | 429   |
|              | 有効倍率  | 1.42   | うち男   | 1,133  | 29    | 141   | 262   | 272   | 429   |
|              | 新規倍率  | 1.87   | うち女   | 18     | 2     | 3     | 9     | 4     | 0     |
| 建 設 職        | 有効求人数 | 1,887  | 有効求職者 | 568    | 89    | 101   | 119   | 98    | 161   |
|              | 有効倍率  | 3.32   | うち男   | 556    | 87    | 99    | 117   | 96    | 157   |
|              | 新規倍率  | 3.51   | うち女   | 12     | 2     | 2     | 2     | 2     | 4     |
| 労 務 職        | 有効求人数 | 1,133  | 有効求職者 | 2,828  | 284   | 528   | 589   | 571   | 856   |
|              | 有効倍率  | 0.40   | うち男   | 2,193  | 187   | 380   | 456   | 449   | 721   |
|              | 新規倍率  | 0.65   | うち女   | 630    | 97    | 145   | 132   | 121   | 135   |

(注) 「職業別」の合計には、管理職・農林漁業職・職業分類不能を含みます。  
「有効求職」・「有効求人」は、その月に申し込まれた新規の「求職」あるいは「求人」に前月から繰り越された有効中の「求職」・「求人」をそれぞれ足したものです。  
「有効倍率」は、有効求職者1人あたりの有効求人数を意味します。  
「新規倍率」は、新規求職者1人あたりの新規求人数を意味します。

# 求人・求職バランスシート（フルタイム）【専門】

2015年3月

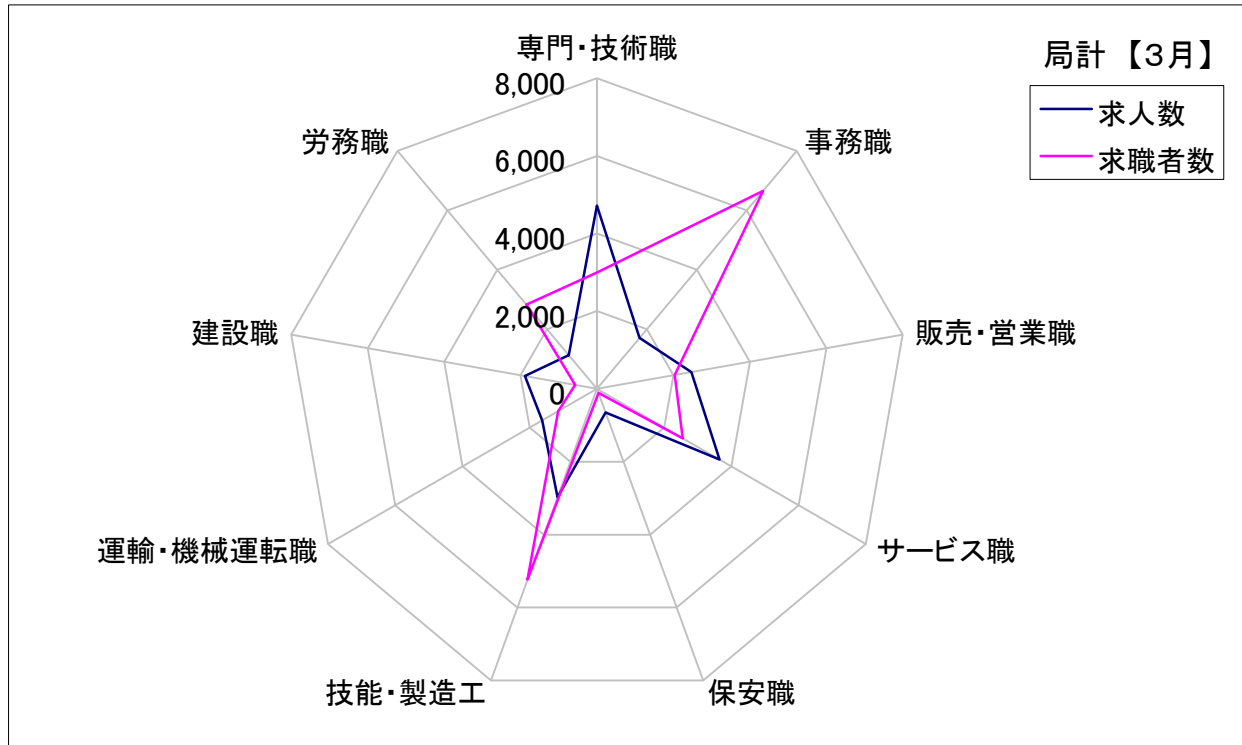
|                    | 求 人   |        | 求 職   |        |       |       |       |       |       |
|--------------------|-------|--------|-------|--------|-------|-------|-------|-------|-------|
|                    | 有効求人数 |        | 合計    | ～24歳   | 25歳～  | 35歳～  | 45歳～  | 55歳～  |       |
| 職業計                | 有効求人数 | 21,027 | 有効求職者 | 24,892 | 3,474 | 6,795 | 5,858 | 4,405 | 4,360 |
|                    | 有効倍率  | 0.84   | うち女   | 10,284 | 1,724 | 3,235 | 2,560 | 1,829 | 936   |
| 専門・技術職計            | 有効求人数 | 4,717  | 有効求職者 | 2,990  | 378   | 930   | 698   | 483   | 501   |
|                    | 有効倍率  | 1.58   | うち女   | 1,403  | 207   | 455   | 329   | 265   | 147   |
| 開発技術者              | 有効求人数 | 434    | 有効求職者 | 258    | 20    | 76    | 43    | 39    | 80    |
|                    | 有効倍率  | 1.68   | うち女   | 14     | 2     | 6     | 3     | 2     | 1     |
| 製造技術者              | 有効求人数 | 153    | 有効求職者 | 320    | 52    | 105   | 67    | 37    | 59    |
|                    | 有効倍率  | 0.48   | うち女   | 42     | 16    | 11    | 9     | 4     | 2     |
| 建築・土木技術者等          | 有効求人数 | 722    | 有効求職者 | 144    | 6     | 34    | 33    | 22    | 49    |
|                    | 有効倍率  | 5.01   | うち女   | 8      | 0     | 5     | 1     | 0     | 2     |
| 情報処理・通信技術者         | 有効求人数 | 306    | 有効求職者 | 237    | 34    | 89    | 63    | 27    | 24    |
|                    | 有効倍率  | 1.29   | うち女   | 16     | 1     | 7     | 3     | 3     | 2     |
| その他の技術者<br>(安全衛生等) | 有効求人数 | 19     | 有効求職者 | 36     | 0     | 11    | 5     | 10    | 10    |
|                    | 有効倍率  | 0.53   | うち女   | 2      | 0     | 1     | 1     | 0     | 0     |
| 医師、薬剤師等            | 有効求人数 | 273    | 有効求職者 | 18     | 0     | 6     | 6     | 4     | 2     |
|                    | 有効倍率  | 15.17  | うち女   | 13     | 0     | 4     | 5     | 2     | 2     |
| 保健師、看護師等           | 有効求人数 | 1,060  | 有効求職者 | 386    | 20    | 94    | 122   | 88    | 62    |
|                    | 有効倍率  | 2.75   | うち女   | 367    | 19    | 90    | 119   | 85    | 54    |
| 医療技術者              | 有効求人数 | 314    | 有効求職者 | 107    | 9     | 62    | 18    | 11    | 7     |
|                    | 有効倍率  | 2.93   | うち女   | 82     | 7     | 51    | 11    | 9     | 4     |
| その他の保険医療<br>(栄養士等) | 有効求人数 | 227    | 有効求職者 | 215    | 61    | 55    | 40    | 31    | 28    |
|                    | 有効倍率  | 1.06   | うち女   | 145    | 50    | 45    | 23    | 14    | 13    |
| 社会福祉専門職            | 有効求人数 | 818    | 有効求職者 | 533    | 57    | 185   | 121   | 112   | 58    |
|                    | 有効倍率  | 1.53   | うち女   | 382    | 42    | 139   | 76    | 90    | 35    |
| その他の専門職            | 有効求人数 | 319    | 有効求職者 | 555    | 86    | 137   | 135   | 83    | 114   |
|                    | 有効倍率  | 0.57   | うち女   | 249    | 47    | 65    | 60    | 46    | 31    |

(注) 「職業計」は、全職業のフルタイムの合計です。  
「有効求職」・「有効求人」は、その月に申し込まれた新規の「求職」あるいは「求人」に前月から繰り越された有効中の「求職」・「求人」をそれぞれ足したものです。  
「有効倍率」は、有効求職者1人あたりの有効求人の方数を意味します。

## 求人・求職バランスシート【3月】

局 計

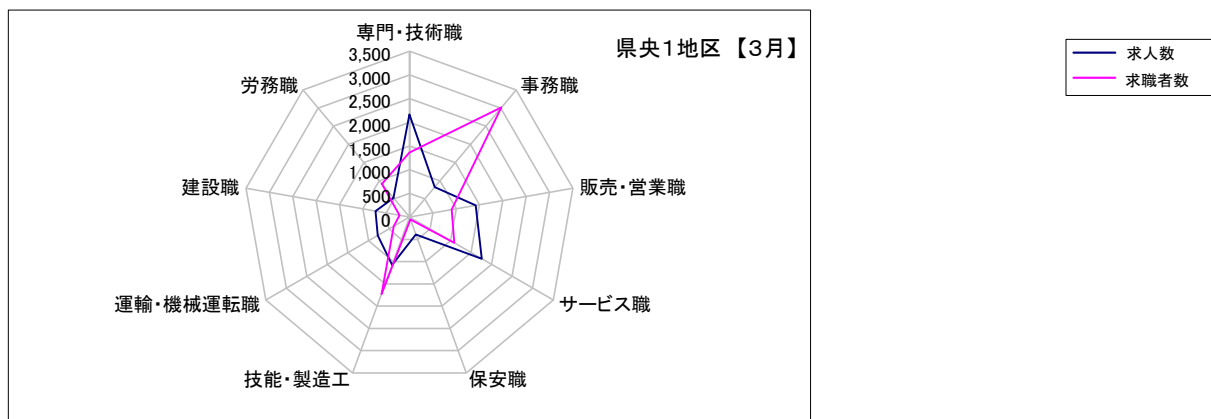
|         | 専門・技術職 | 事務職   | 販売・営業職 | サービス職 | 保安職 | 技能・製造工 | 運輸・機械運転職 | 建設職   | 労務職   |
|---------|--------|-------|--------|-------|-----|--------|----------|-------|-------|
| 求 人 数   | 4,717  | 1,708 | 2,469  | 3,641 | 652 | 2,973  | 1,634    | 1,887 | 1,133 |
| 求 職 者 数 | 2,990  | 6,651 | 2,030  | 2,554 | 116 | 5,235  | 1,151    | 568   | 2,828 |



## 求人・求職バランスシート【3月】

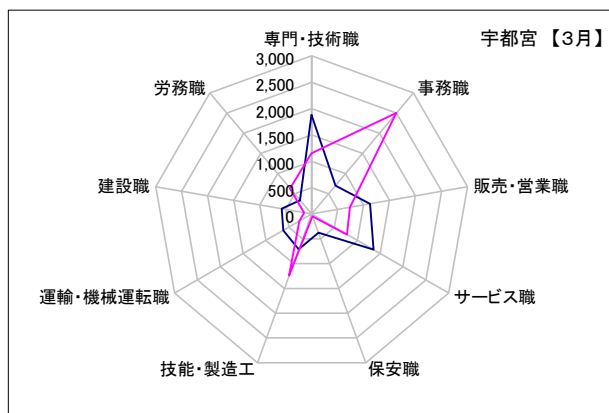
### 県央1地区

|      | 専門・技術職 | 事務職   | 販売・営業職 | サービス職 | 保安職 | 技能・製造工 | 運輸・機械運転職 | 建設職 | 労務職 |
|------|--------|-------|--------|-------|-----|--------|----------|-----|-----|
| 求人数  | 2,161  | 824   | 1,415  | 1,764 | 392 | 1,074  | 772      | 729 | 523 |
| 求職者数 | 1,363  | 3,017 | 906    | 1,088 | 56  | 1,728  | 385      | 212 | 910 |



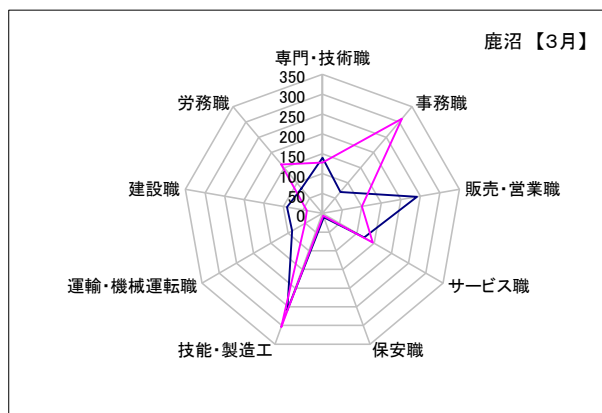
### 宇都宮

|      | 専門・技術職 | 事務職   | 販売・営業職 | サービス職 | 保安職 | 技能・製造工 | 運輸・機械運転職 | 建設職 | 労務職 |
|------|--------|-------|--------|-------|-----|--------|----------|-----|-----|
| 求人数  | 1,883  | 704   | 1,127  | 1,355 | 375 | 713    | 621      | 574 | 342 |
| 求職者数 | 1,154  | 2,501 | 738    | 777   | 44  | 1,242  | 269      | 145 | 634 |



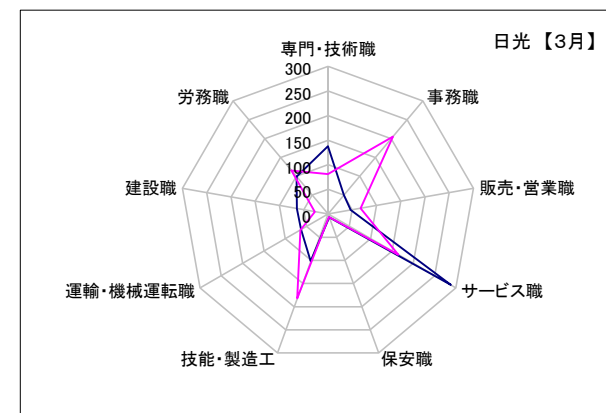
### 鹿沼

|      | 専門・技術職 | 事務職 | 販売・営業職 | サービス職 | 保安職 | 技能・製造工 | 運輸・機械運転職 | 建設職 | 労務職 |
|------|--------|-----|--------|-------|-----|--------|----------|-----|-----|
| 求人数  | 140    | 70  | 241    | 121   | 10  | 259    | 88       | 91  | 82  |
| 求職者数 | 128    | 311 | 101    | 146   | 6   | 304    | 51       | 40  | 161 |



### 日光

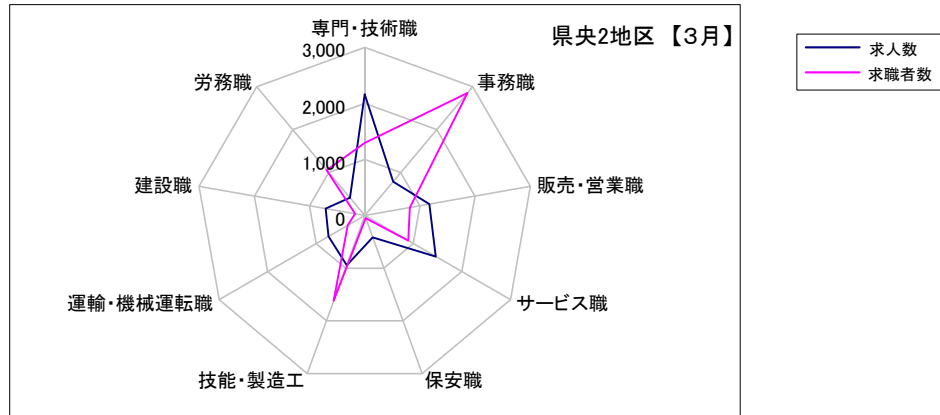
|      | 専門・技術職 | 事務職 | 販売・営業職 | サービス職 | 保安職 | 技能・製造工 | 運輸・機械運転職 | 建設職 | 労務職 |
|------|--------|-----|--------|-------|-----|--------|----------|-----|-----|
| 求人数  | 138    | 50  | 47     | 288   | 7   | 102    | 63       | 64  | 99  |
| 求職者数 | 81     | 205 | 67     | 165   | 6   | 182    | 65       | 27  | 115 |



## 求人・求職バランスシート【3月】

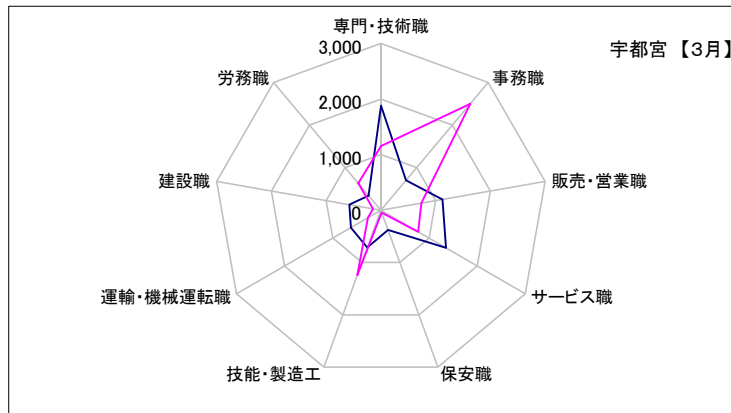
### 県央2地区

|      | 専門・技術職 | 事務職   | 販売・営業職 | サービス職 | 保安職 | 技能・製造工 | 運輸・機械運転職 | 建設職 | 労務職   |
|------|--------|-------|--------|-------|-----|--------|----------|-----|-------|
| 求人数  | 2,163  | 786   | 1,172  | 1,461 | 415 | 942    | 745      | 707 | 414   |
| 求職者数 | 1,295  | 2,855 | 817    | 897   | 52  | 1,618  | 348      | 177 | 1,060 |



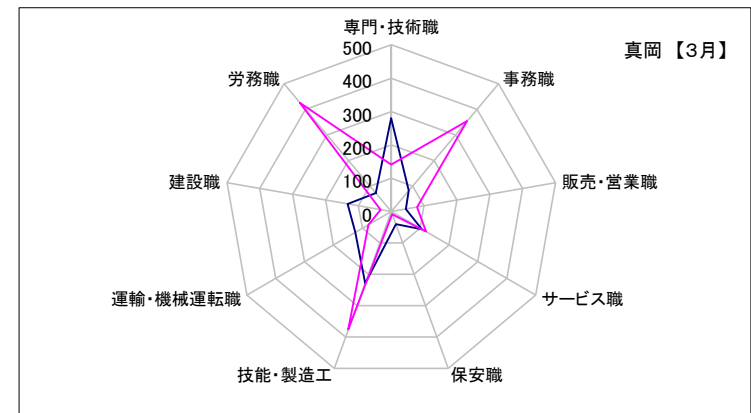
### 宇都宮

|      | 専門・技術職 | 事務職   | 販売・営業職 | サービス職 | 保安職 | 技能・製造工 | 運輸・機械運転職 | 建設職 | 労務職 |
|------|--------|-------|--------|-------|-----|--------|----------|-----|-----|
| 求人数  | 1,883  | 704   | 1,127  | 1,355 | 375 | 713    | 621      | 574 | 342 |
| 求職者数 | 1,154  | 2,501 | 738    | 777   | 44  | 1,242  | 269      | 145 | 634 |



### 真岡

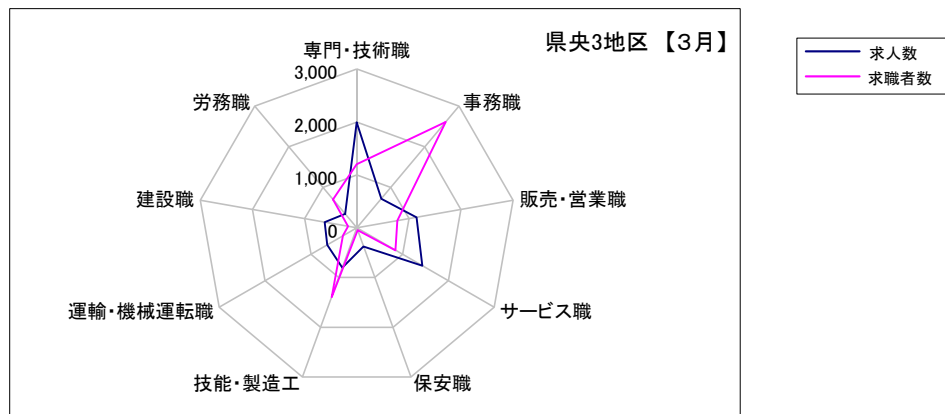
|      | 専門・技術職 | 事務職 | 販売・営業職 | サービス職 | 保安職 | 技能・製造工 | 運輸・機械運転職 | 建設職 | 労務職 |
|------|--------|-----|--------|-------|-----|--------|----------|-----|-----|
| 求人数  | 280    | 82  | 45     | 106   | 40  | 229    | 124      | 133 | 72  |
| 求職者数 | 141    | 354 | 79     | 120   | 8   | 376    | 79       | 32  | 426 |



## 求人・求職バランスシート【3月】

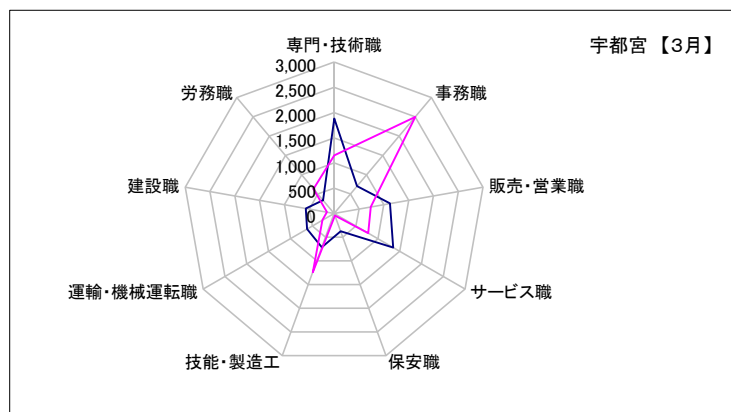
### 県央3地区

|      | 専門・技術職 | 事務職   | 販売・営業職 | サービス職 | 保安職 | 技能・製造工 | 運輸・機械運転職 | 建設職 | 労務職 |
|------|--------|-------|--------|-------|-----|--------|----------|-----|-----|
| 求人数  | 1,993  | 720   | 1,146  | 1,430 | 375 | 799    | 643      | 617 | 344 |
| 求職者数 | 1,201  | 2,612 | 778    | 845   | 46  | 1,392  | 300      | 168 | 703 |



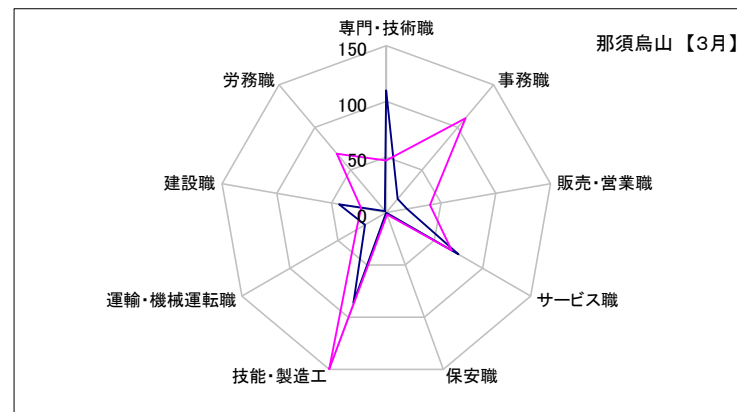
### 宇都宮

|      | 専門・技術職 | 事務職   | 販売・営業職 | サービス職 | 保安職 | 技能・製造工 | 運輸・機械運転職 | 建設職 | 労務職 |
|------|--------|-------|--------|-------|-----|--------|----------|-----|-----|
| 求人数  | 1,883  | 704   | 1,127  | 1,355 | 375 | 713    | 621      | 574 | 342 |
| 求職者数 | 1,154  | 2,501 | 738    | 777   | 44  | 1,242  | 269      | 145 | 634 |



### 那須烏山

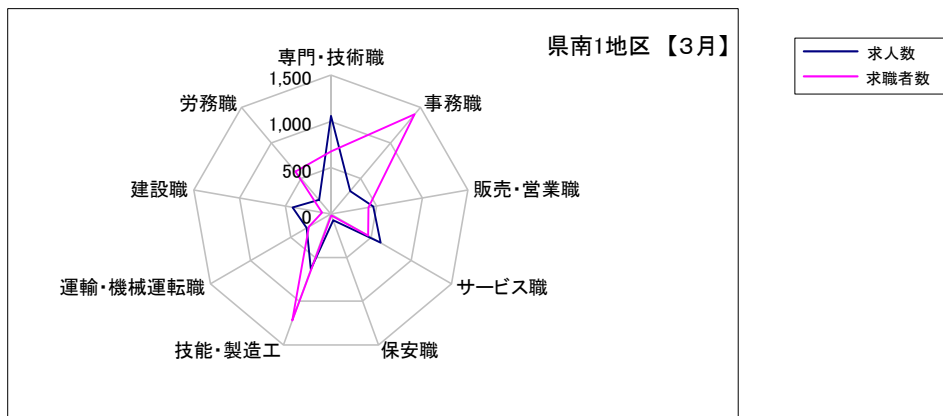
|      | 専門・技術職 | 事務職 | 販売・営業職 | サービス職 | 保安職 | 技能・製造工 | 運輸・機械運転職 | 建設職 | 労務職 |
|------|--------|-----|--------|-------|-----|--------|----------|-----|-----|
| 求人数  | 110    | 16  | 19     | 75    | 0   | 86     | 22       | 43  | 2   |
| 求職者数 | 47     | 111 | 40     | 68    | 2   | 150    | 31       | 23  | 69  |



## 求人・求職バランスシート【3月】

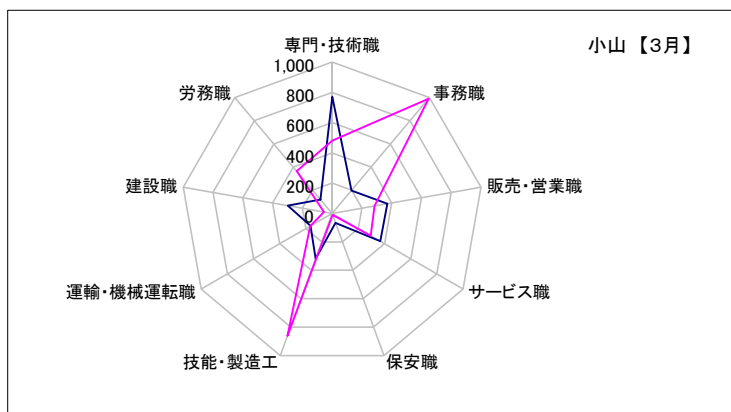
### 県南1地区

|      | 専門・技術職 | 事務職   | 販売・営業職 | サービス職 | 保安職 | 技能・製造工 | 運輸・機械運転職 | 建設職 | 労務職 |
|------|--------|-------|--------|-------|-----|--------|----------|-----|-----|
| 求人数  | 1,060  | 324   | 464    | 618   | 71  | 633    | 300      | 418 | 200 |
| 求職者数 | 674    | 1,403 | 412    | 465   | 17  | 1,221  | 274      | 99  | 596 |



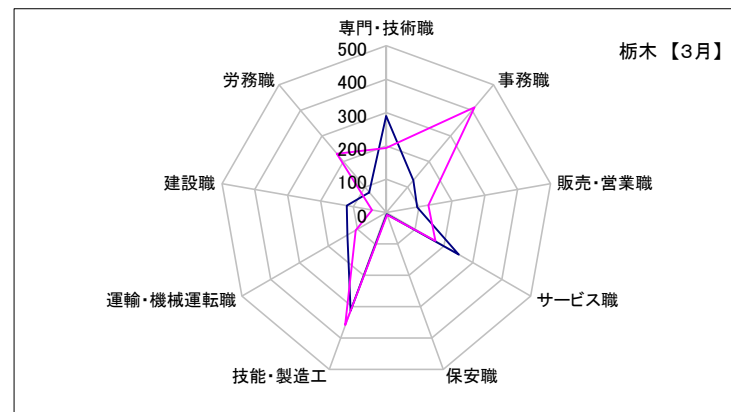
### 小山

|      | 専門・技術職 | 事務職 | 販売・営業職 | サービス職 | 保安職 | 技能・製造工 | 運輸・機械運転職 | 建設職 | 労務職 |
|------|--------|-----|--------|-------|-----|--------|----------|-----|-----|
| 求人数  | 770    | 198 | 370    | 367   | 66  | 320    | 165      | 298 | 121 |
| 求職者数 | 480    | 991 | 284    | 295   | 10  | 862    | 168      | 56  | 365 |



### 栃木

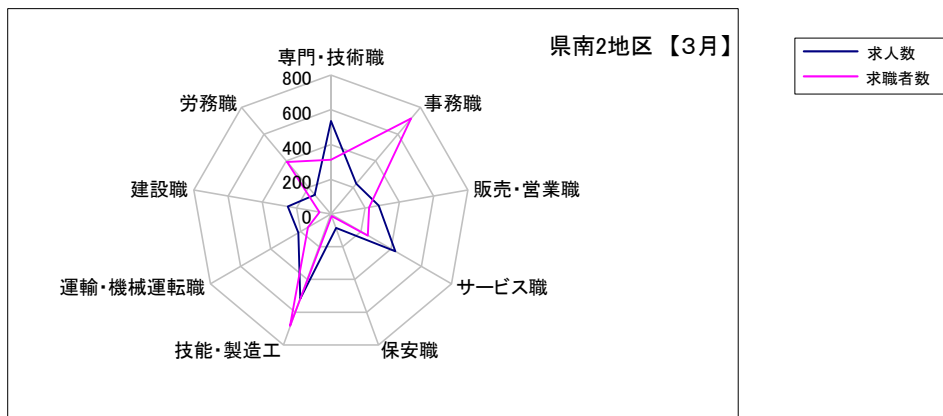
|      | 専門・技術職 | 事務職 | 販売・営業職 | サービス職 | 保安職 | 技能・製造工 | 運輸・機械運転職 | 建設職 | 労務職 |
|------|--------|-----|--------|-------|-----|--------|----------|-----|-----|
| 求人数  | 290    | 126 | 94     | 251   | 5   | 313    | 135      | 120 | 79  |
| 求職者数 | 194    | 412 | 128    | 170   | 7   | 359    | 106      | 43  | 231 |



## 求人・求職バランスシート【3月】

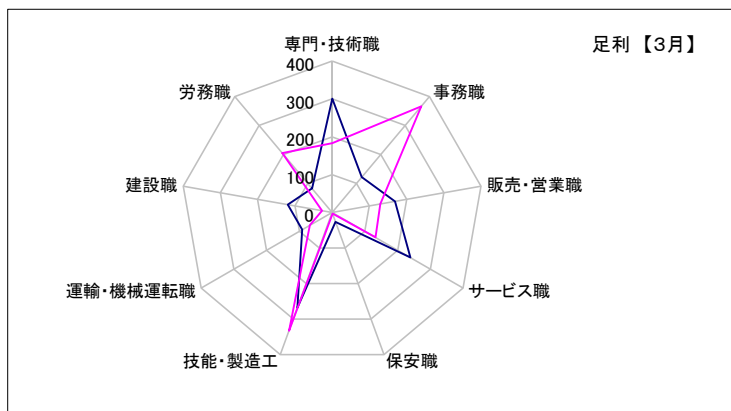
### 県南2地区

|      | 専門・技術職 | 事務職 | 販売・営業職 | サービス職 | 保安職 | 技能・製造工 | 運輸・機械運転職 | 建設職 | 労務職 |
|------|--------|-----|--------|-------|-----|--------|----------|-----|-----|
| 求人数  | 535    | 227 | 279    | 427   | 85  | 518    | 216      | 252 | 144 |
| 求職者数 | 312    | 718 | 223    | 246   | 13  | 685    | 152      | 66  | 391 |



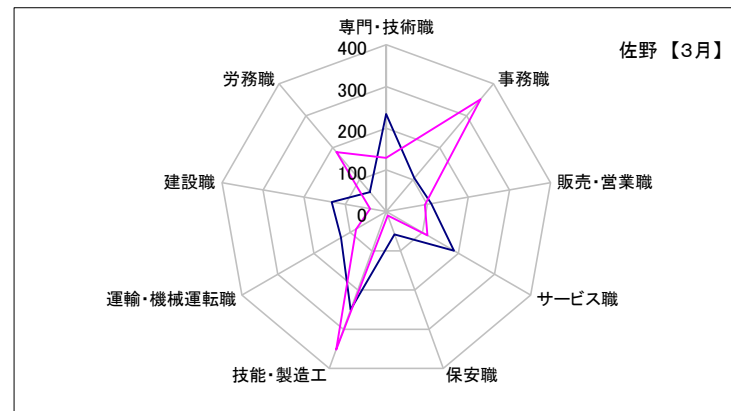
### 足利

|      | 専門・技術職 | 事務職 | 販売・営業職 | サービス職 | 保安職 | 技能・製造工 | 運輸・機械運転職 | 建設職 | 労務職 |
|------|--------|-----|--------|-------|-----|--------|----------|-----|-----|
| 求人数  | 301    | 122 | 169    | 239   | 27  | 268    | 91       | 119 | 83  |
| 求職者数 | 183    | 366 | 129    | 132   | 3   | 333    | 68       | 27  | 205 |



### 佐野

|      | 専門・技術職 | 事務職 | 販売・営業職 | サービス職 | 保安職 | 技能・製造工 | 運輸・機械運転職 | 建設職 | 労務職 |
|------|--------|-----|--------|-------|-----|--------|----------|-----|-----|
| 求人数  | 234    | 105 | 110    | 188   | 58  | 250    | 125      | 133 | 61  |
| 求職者数 | 129    | 352 | 94     | 114   | 10  | 352    | 84       | 39  | 186 |

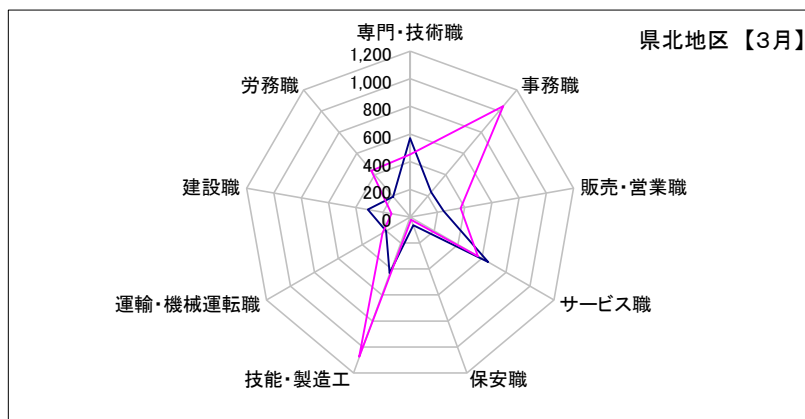




## 求人・求職バランスシート【3月】

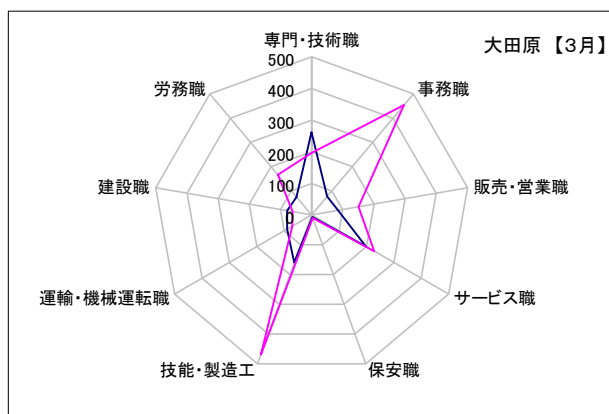
### 県北地区

|      | 専門・技術職 | 事務職   | 販売・営業職 | サービス職 | 保安職 | 技能・製造工 | 運輸・機械運転職 | 建設職 | 労務職 |
|------|--------|-------|--------|-------|-----|--------|----------|-----|-----|
| 求人数  | 571    | 235   | 247    | 651   | 64  | 433    | 200      | 312 | 192 |
| 求職者数 | 453    | 1,048 | 370    | 567   | 20  | 1,075  | 230      | 136 | 436 |



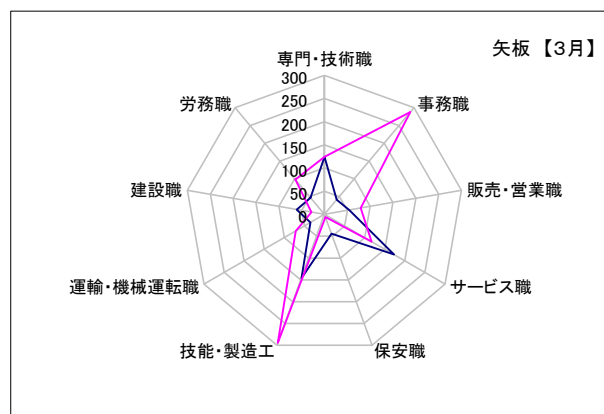
### 大田原

|      | 専門・技術職 | 事務職 | 販売・営業職 | サービス職 | 保安職 | 技能・製造工 | 運輸・機械運転職 | 建設職 | 労務職 |
|------|--------|-----|--------|-------|-----|--------|----------|-----|-----|
| 求人数  | 262    | 76  | 85     | 198   | 7   | 160    | 89       | 79  | 74  |
| 求職者数 | 196    | 454 | 151    | 228   | 10  | 470    | 71       | 61  | 166 |



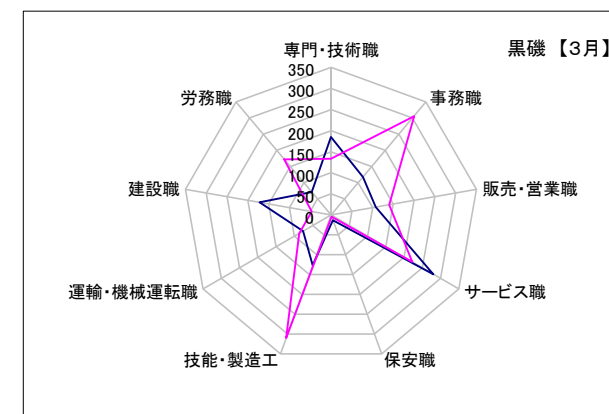
### 矢板

|      | 専門・技術職 | 事務職 | 販売・営業職 | サービス職 | 保安職 | 技能・製造工 | 運輸・機械運転職 | 建設職 | 労務職 |
|------|--------|-----|--------|-------|-----|--------|----------|-----|-----|
| 求人数  | 124    | 41  | 54     | 173   | 44  | 146    | 35       | 61  | 47  |
| 求職者数 | 124    | 288 | 79     | 117   | 6   | 295    | 72       | 29  | 98  |



### 黒磯

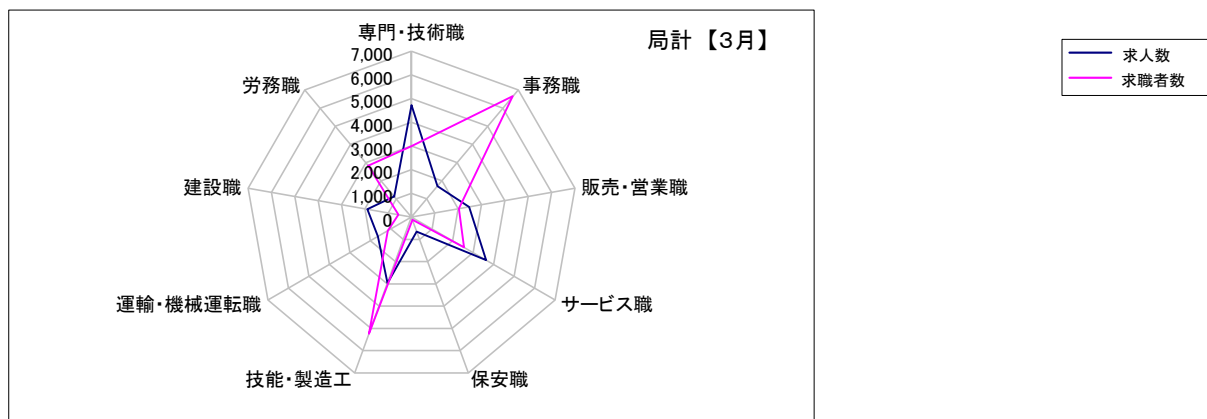
|      | 専門・技術職 | 事務職 | 販売・営業職 | サービス職 | 保安職 | 技能・製造工 | 運輸・機械運転職 | 建設職 | 労務職 |
|------|--------|-----|--------|-------|-----|--------|----------|-----|-----|
| 求人数  | 185    | 118 | 108    | 280   | 13  | 127    | 76       | 172 | 71  |
| 求職者数 | 133    | 306 | 140    | 222   | 4   | 310    | 87       | 46  | 172 |



## 求人・求職バランスシート【3月】

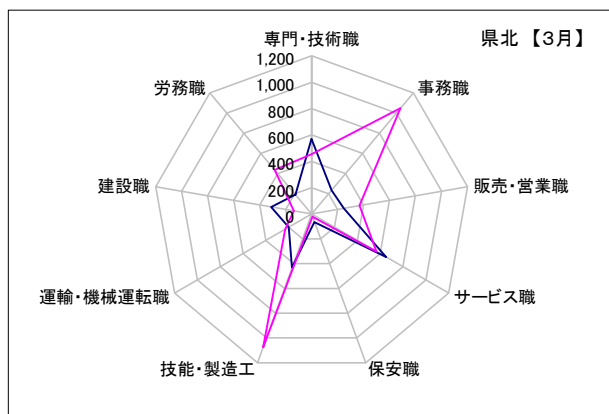
### 局計

|      | 専門・技術職 | 事務職   | 販売・営業職 | サービス職 | 保安職 | 技能・製造工 | 運輸・機械運転職 | 建設職   | 労務職   |
|------|--------|-------|--------|-------|-----|--------|----------|-------|-------|
| 求人数  | 4,717  | 1,708 | 2,469  | 3,641 | 652 | 2,973  | 1,634    | 1,887 | 1,133 |
| 求職者数 | 2,990  | 6,651 | 2,030  | 2,554 | 116 | 5,235  | 1,151    | 568   | 2,828 |



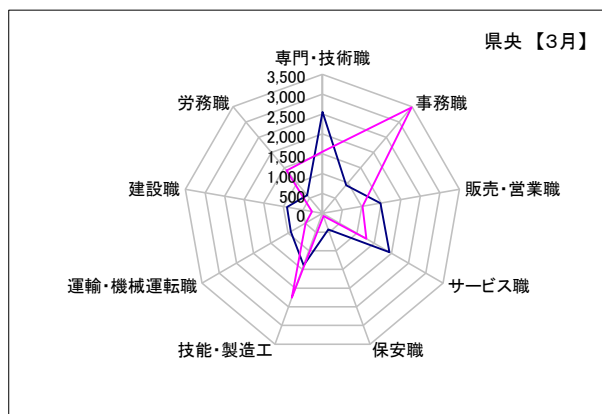
### 県北 《矢板・大田原・黒磯》

|      | 専門・技術職 | 事務職   | 販売・営業職 | サービス職 | 保安職 | 技能・製造工 | 運輸・機械運転職 | 建設職 | 労務職 |
|------|--------|-------|--------|-------|-----|--------|----------|-----|-----|
| 求人数  | 571    | 235   | 247    | 651   | 64  | 433    | 200      | 312 | 192 |
| 求職者数 | 453    | 1,048 | 370    | 567   | 20  | 1,075  | 230      | 136 | 436 |



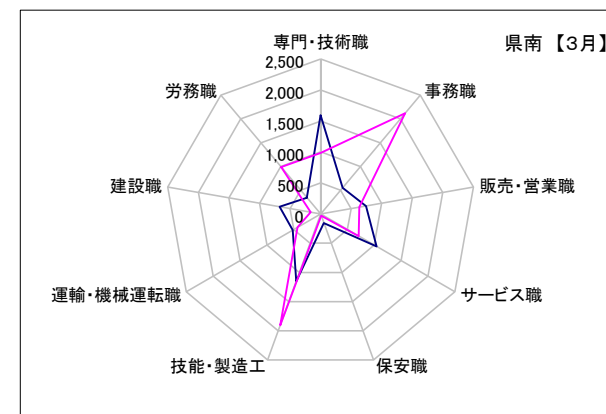
### 県央 《宇都宮・那須烏山・鹿沼・真岡・日光》

|      | 専門・技術職 | 事務職   | 販売・営業職 | サービス職 | 保安職 | 技能・製造工 | 運輸・機械運転職 | 建設職 | 労務職   |
|------|--------|-------|--------|-------|-----|--------|----------|-----|-------|
| 求人数  | 2,551  | 922   | 1,479  | 1,945 | 432 | 1,389  | 918      | 905 | 597   |
| 求職者数 | 1,551  | 3,482 | 1,025  | 1,276 | 66  | 2,254  | 495      | 267 | 1,405 |



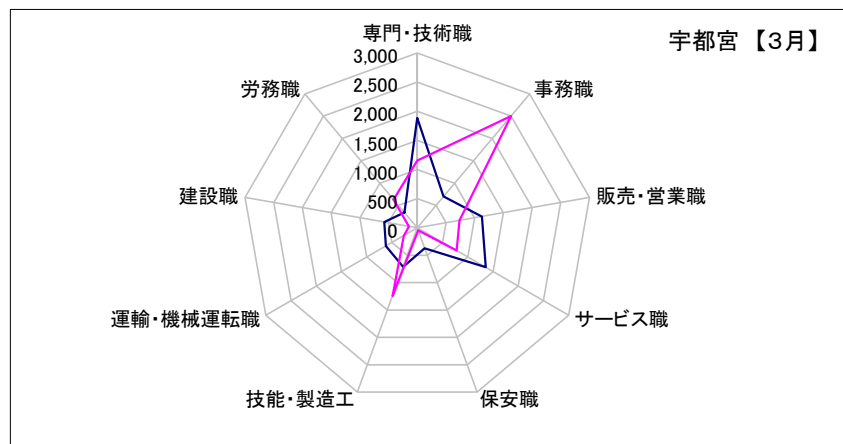
### 県南 《栃木・佐野・足利・小山》

|      | 専門・技術職 | 事務職   | 販売・営業職 | サービス職 | 保安職 | 技能・製造工 | 運輸・機械運転職 | 建設職 | 労務職 |
|------|--------|-------|--------|-------|-----|--------|----------|-----|-----|
| 求人数  | 1,595  | 551   | 743    | 1,045 | 156 | 1,151  | 516      | 670 | 344 |
| 求職者数 | 986    | 2,121 | 635    | 711   | 30  | 1,906  | 426      | 165 | 987 |

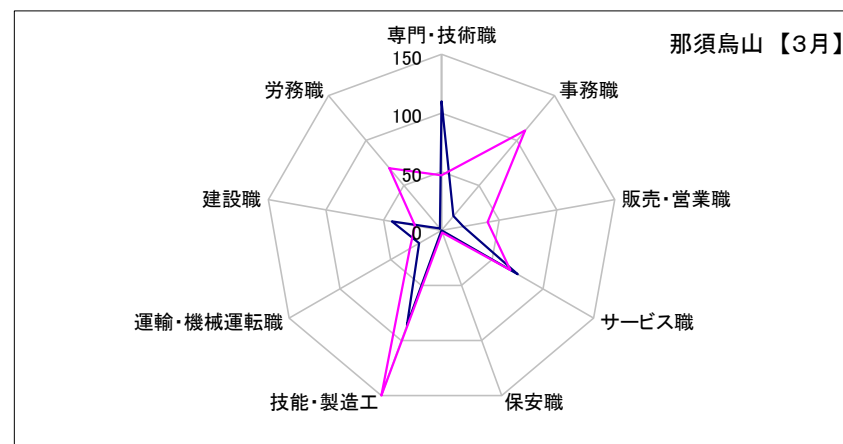


## 求人・求職バランスシート【3月】

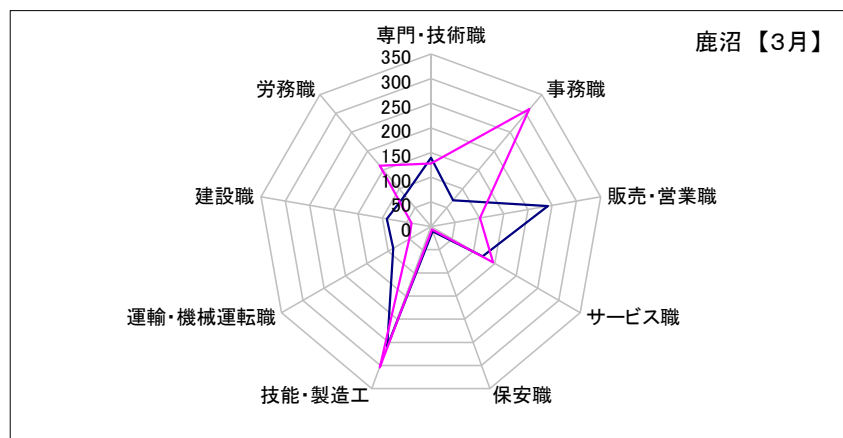
| 宇都宮  | 専門・技術職 | 事務職   | 販売・営業職 | サービス職 | 保安職 | 技能・製造工 | 運輸・機械運転職 | 建設職 | 労務職 |
|------|--------|-------|--------|-------|-----|--------|----------|-----|-----|
| 求人数  | 1,883  | 704   | 1,127  | 1,355 | 375 | 713    | 621      | 574 | 342 |
| 求職者数 | 1,154  | 2,501 | 738    | 777   | 44  | 1,242  | 269      | 145 | 634 |



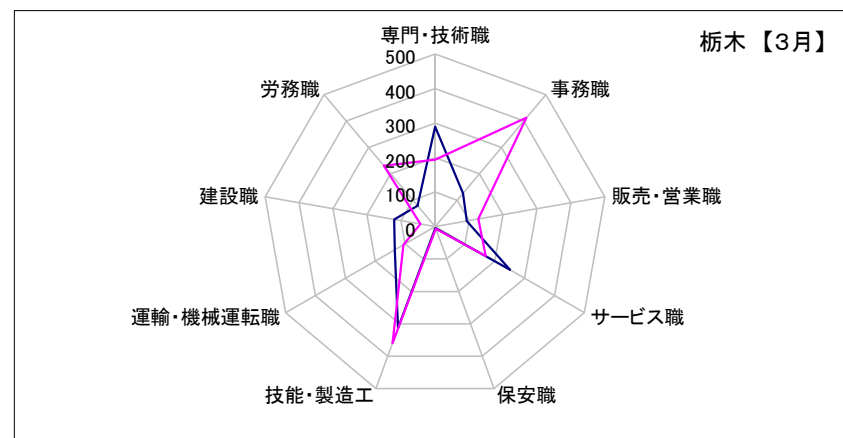
| 那須烏山 | 専門・技術職 | 事務職 | 販売・営業職 | サービス職 | 保安職 | 技能・製造工 | 運輸・機械運転職 | 建設職 | 労務職 |
|------|--------|-----|--------|-------|-----|--------|----------|-----|-----|
| 求人数  | 110    | 16  | 19     | 75    | 0   | 86     | 22       | 43  | 2   |
| 求職者数 | 47     | 111 | 40     | 68    | 2   | 150    | 31       | 23  | 69  |



| 鹿沼   | 専門・技術職 | 事務職 | 販売・営業職 | サービス職 | 保安職 | 技能・製造工 | 運輸・機械運転職 | 建設職 | 労務職 |
|------|--------|-----|--------|-------|-----|--------|----------|-----|-----|
| 求人数  | 140    | 70  | 241    | 121   | 10  | 259    | 88       | 91  | 82  |
| 求職者数 | 128    | 311 | 101    | 146   | 6   | 304    | 51       | 40  | 161 |



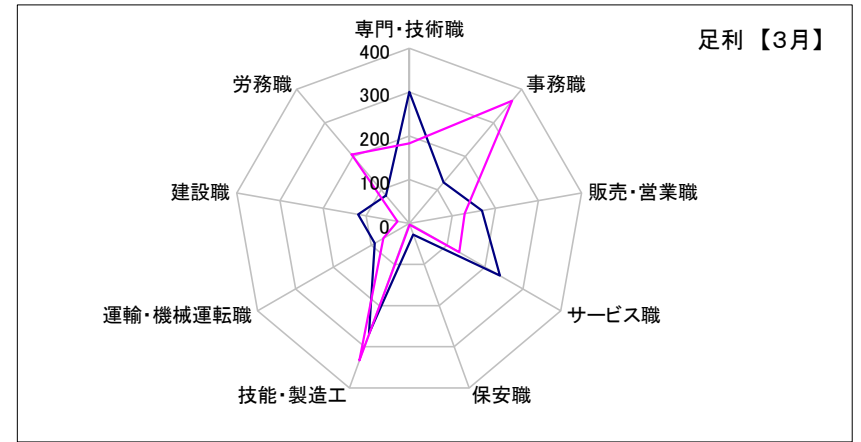
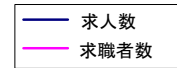
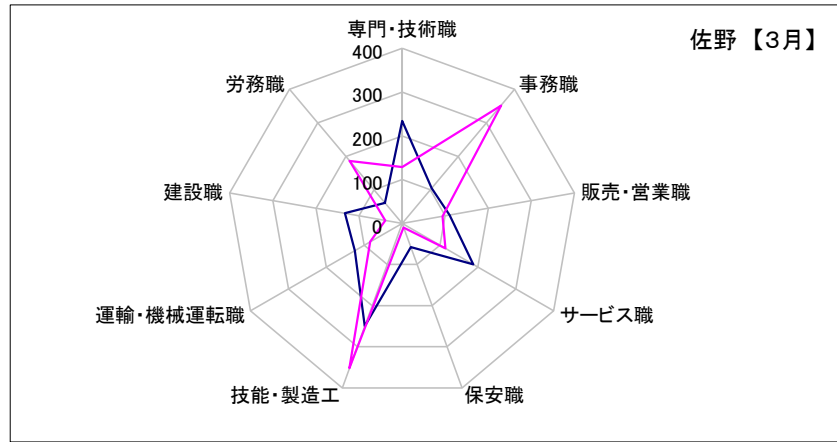
| 栃木   | 専門・技術職 | 事務職 | 販売・営業職 | サービス職 | 保安職 | 技能・製造工 | 運輸・機械運転職 | 建設職 | 労務職 |
|------|--------|-----|--------|-------|-----|--------|----------|-----|-----|
| 求人数  | 290    | 126 | 94     | 251   | 5   | 313    | 135      | 120 | 79  |
| 求職者数 | 194    | 412 | 128    | 170   | 7   | 359    | 106      | 43  | 231 |



## 求人・求職バランスシート【3月】

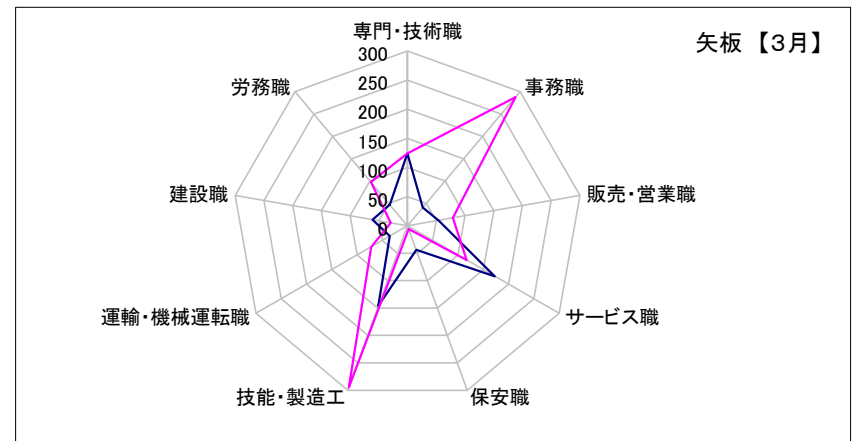
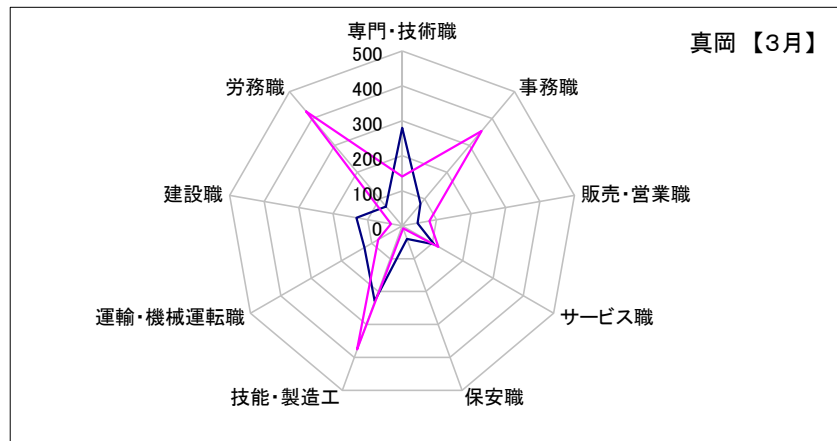
| 佐野   | 専門・技術職 | 事務職 | 販売・営業職 | サービス職 | 保安職 | 技能・製造工 | 運輸・機械運転職 | 建設職 | 労務職 |
|------|--------|-----|--------|-------|-----|--------|----------|-----|-----|
| 求人数  | 234    | 105 | 110    | 188   | 58  | 250    | 125      | 133 | 61  |
| 求職者数 | 129    | 352 | 94     | 114   | 10  | 352    | 84       | 39  | 186 |

| 足利   | 専門・技術職 | 事務職 | 販売・営業職 | サービス職 | 保安職 | 技能・製造工 | 運輸・機械運転職 | 建設職 | 労務職 |
|------|--------|-----|--------|-------|-----|--------|----------|-----|-----|
| 求人数  | 301    | 122 | 169    | 239   | 27  | 268    | 91       | 119 | 83  |
| 求職者数 | 183    | 366 | 129    | 132   | 3   | 333    | 68       | 27  | 205 |



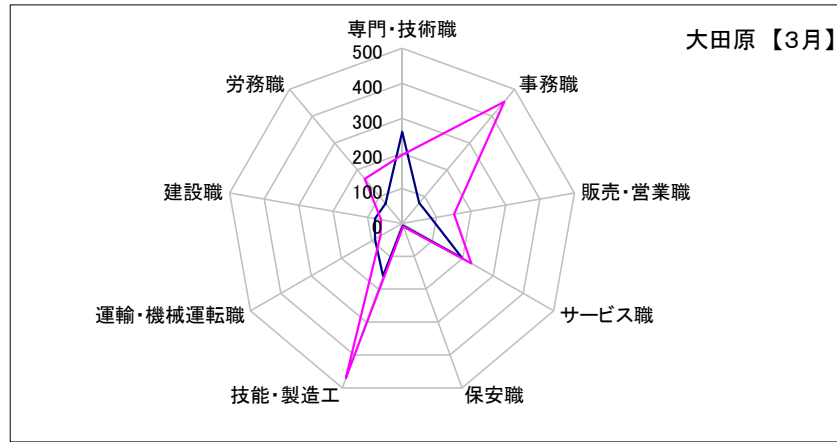
| 真岡   | 専門・技術職 | 事務職 | 販売・営業職 | サービス職 | 保安職 | 技能・製造工 | 運輸・機械運転職 | 建設職 | 労務職 |
|------|--------|-----|--------|-------|-----|--------|----------|-----|-----|
| 求人数  | 280    | 82  | 45     | 106   | 40  | 229    | 124      | 133 | 72  |
| 求職者数 | 141    | 354 | 79     | 120   | 8   | 376    | 79       | 32  | 426 |

| 矢板   | 専門・技術職 | 事務職 | 販売・営業職 | サービス職 | 保安職 | 技能・製造工 | 運輸・機械運転職 | 建設職 | 労務職 |
|------|--------|-----|--------|-------|-----|--------|----------|-----|-----|
| 求人数  | 124    | 41  | 54     | 173   | 44  | 146    | 35       | 61  | 47  |
| 求職者数 | 124    | 288 | 79     | 117   | 6   | 295    | 72       | 29  | 98  |

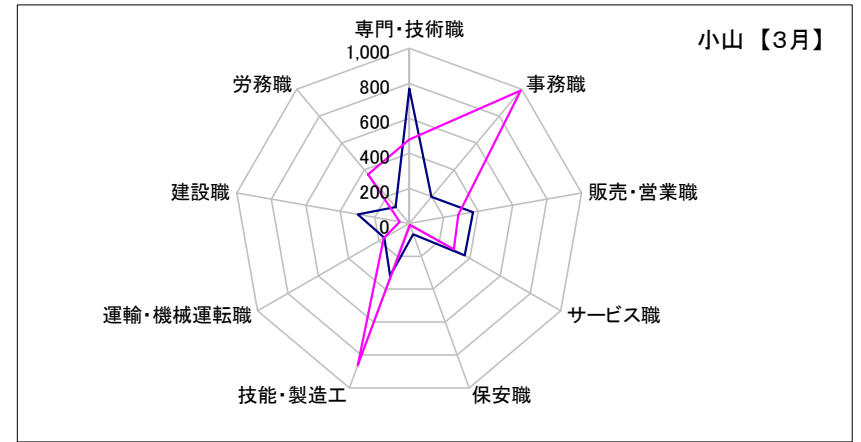


## 求人・求職バランスシート【3月】

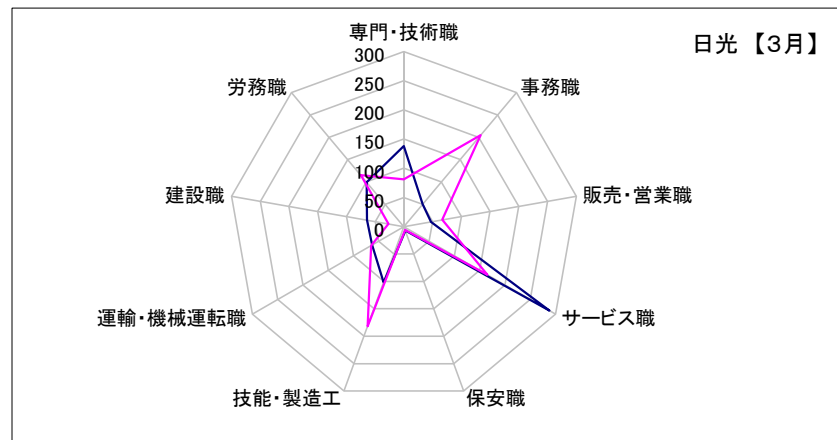
| 大田原  | 専門・技術職 | 事務職 | 販売・営業職 | サービス職 | 保安職 | 技能・製造工 | 運輸・機械運転職 | 建設職 | 労務職 |
|------|--------|-----|--------|-------|-----|--------|----------|-----|-----|
| 求人数  | 262    | 76  | 85     | 198   | 7   | 160    | 89       | 79  | 74  |
| 求職者数 | 196    | 454 | 151    | 228   | 10  | 470    | 71       | 61  | 166 |



| 小山   | 専門・技術職 | 事務職 | 販売・営業職 | サービス職 | 保安職 | 技能・製造工 | 運輸・機械運転職 | 建設職 | 労務職 |
|------|--------|-----|--------|-------|-----|--------|----------|-----|-----|
| 求人数  | 770    | 198 | 370    | 367   | 66  | 320    | 165      | 298 | 121 |
| 求職者数 | 480    | 991 | 284    | 295   | 10  | 862    | 168      | 56  | 365 |



| 日光   | 専門・技術職 | 事務職 | 販売・営業職 | サービス職 | 保安職 | 技能・製造工 | 運輸・機械運転職 | 建設職 | 労務職 |
|------|--------|-----|--------|-------|-----|--------|----------|-----|-----|
| 求人数  | 138    | 50  | 47     | 288   | 7   | 102    | 63       | 64  | 99  |
| 求職者数 | 81     | 205 | 67     | 165   | 6   | 182    | 65       | 27  | 115 |



| 黒磯   | 専門・技術職 | 事務職 | 販売・営業職 | サービス職 | 保安職 | 技能・製造工 | 運輸・機械運転職 | 建設職 | 労務職 |
|------|--------|-----|--------|-------|-----|--------|----------|-----|-----|
| 求人数  | 185    | 118 | 108    | 280   | 13  | 127    | 76       | 172 | 71  |
| 求職者数 | 133    | 306 | 140    | 222   | 4   | 310    | 87       | 46  | 172 |

