

## 求人・求職バランスシート（フルタイム）

2014年11月

	求 人		求 職						
			合計	～24歳	25歳～	35歳～	45歳～	55歳～	
合 計	有効求人数	19,650	有効求職者	23,594	3,176	6,566	5,575	4,167	4,110
	有効倍率	0.83	うち男	14,112	1,620	3,536	3,185	2,508	3,263
	新規倍率	1.29	うち女	9,452	1,553	3,019	2,384	1,656	840
専門・ 技術職	有効求人数	4,349	有効求職者	2,690	311	902	616	466	395
	有効倍率	1.62	うち男	1,473	150	458	317	241	307
	新規倍率	2.58	うち女	1,217	161	444	299	225	88
事 務 職	有効求人数	1,392	有効求職者	6,176	922	2,050	1,560	960	684
	有効倍率	0.23	うち男	1,886	227	565	390	283	421
	新規倍率	0.43	うち女	4,281	694	1,480	1,169	676	262
販売・ 営業職	有効求人数	2,248	有効求職者	2,016	358	612	484	295	267
	有効倍率	1.12	うち男	1,366	200	390	351	209	216
	新規倍率	1.48	うち女	649	158	222	132	86	51
サービス職	有効求人数	3,608	有効求職者	2,369	354	623	555	446	391
	有効倍率	1.52	うち男	1,020	118	254	241	185	222
	新規倍率	1.99	うち女	1,345	236	367	314	261	167
保 安 職	有効求人数	608	有効求職者	140	16	17	15	26	66
	有効倍率	4.34	うち男	137	15	16	15	26	65
	新規倍率	8.39	うち女	3	1	1	0	0	1
技能工・ 製造工	有効求人数	2,694	有効求職者	5,196	745	1,408	1,311	942	790
	有効倍率	0.52	うち男	3,993	544	1,105	1,005	684	655
	新規倍率	0.77	うち女	1,197	201	303	303	257	133
運輸・ 機械運転職	有効求人数	1,549	有効求職者	1,113	32	156	249	279	397
	有効倍率	1.39	うち男	1,092	31	151	240	274	396
	新規倍率	2.17	うち女	21	1	5	9	5	1
建 設 職	有効求人数	1,932	有効求職者	524	102	105	104	79	134
	有効倍率	3.69	うち男	518	99	103	103	79	134
	新規倍率	4.26	うち女	6	3	2	1	0	0
労 務 職	有効求人数	1,065	有効求職者	2,680	229	514	555	550	832
	有効倍率	0.40	うち男	2,088	159	361	436	425	707
	新規倍率	0.74	うち女	583	68	150	118	124	123

(注) 「職業別」の合計には、管理職・農林漁業職・職業分類不能を含みます。  
「有効求職」・「有効求人」は、その月に申し込まれた新規の「求職」あるいは「求人」に前月から繰り越された有効中の「求職」・「求人」をそれぞれ足したものです。  
「有効倍率」は、有効求職者1人あたりの有効求人数を意味します。  
「新規倍率」は、新規求職者1人あたりの新規求人数を意味します。

# 求人・求職バランスシート（フルタイム）【専門】

2014年11月

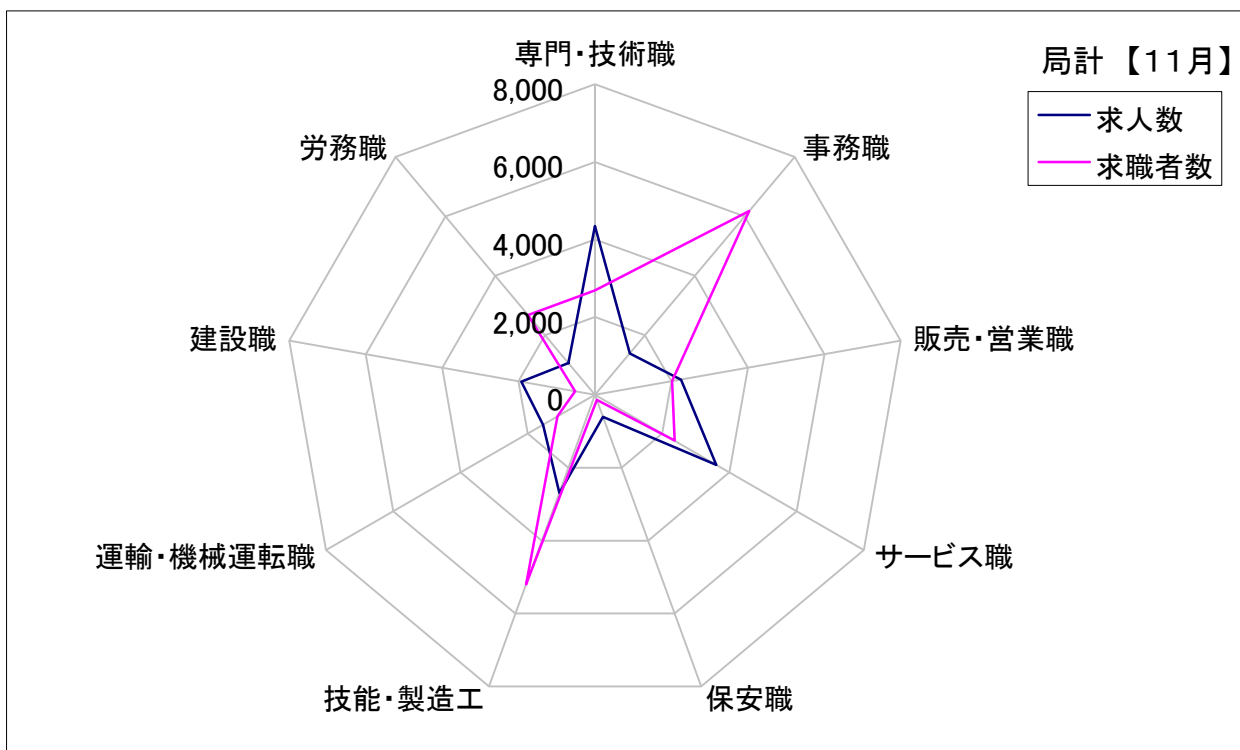
	求 人		求 職						
	有効求人数		合計	～24歳	25歳～	35歳～	45歳～	55歳～	
職業計	有効求人数	19,650	有効求職者	23,594	3,176	6,566	5,575	4,167	4,110
	有効倍率	0.83	うち女	9,452	1,553	3,019	2,384	1,656	840
専門・技術職計	有効求人数	4,349	有効求職者	2,690	311	902	616	466	395
	有効倍率	1.62	うち女	1,217	161	444	299	225	88
開発技術者	有効求人数	444	有効求職者	260	22	77	49	42	70
	有効倍率	1.71	うち女	20	2	11	4	2	1
製造技術者	有効求人数	127	有効求職者	319	48	112	52	52	55
	有効倍率	0.40	うち女	40	11	16	5	6	2
建築・土木技術者等	有効求人数	717	有効求職者	151	10	32	29	28	52
	有効倍率	4.75	うち女	17	1	9	2	3	2
情報処理・通信技術者	有効求人数	308	有効求職者	252	34	84	74	34	26
	有効倍率	1.22	うち女	22	2	7	9	2	2
その他の技術者 (安全衛生等)	有効求人数	18	有効求職者	40	1	11	5	9	14
	有効倍率	0.45	うち女	2	0	2	0	0	0
医師、薬剤師等	有効求人数	324	有効求職者	12	0	6	3	2	1
	有効倍率	27.00	うち女	8	0	4	2	1	1
保健師、看護師等	有効求人数	976	有効求職者	333	9	84	111	87	42
	有効倍率	2.93	うち女	319	9	78	106	86	40
医療技術者	有効求人数	262	有効求職者	108	14	57	26	7	4
	有効倍率	2.43	うち女	88	14	46	19	7	2
その他の保険医療 (栄養士等)	有効求人数	166	有効求職者	200	40	66	38	30	26
	有効倍率	0.83	うち女	129	34	49	22	16	8
社会福祉専門職	有効求人数	689	有効求職者	424	48	165	92	86	33
	有効倍率	1.63	うち女	321	42	125	70	68	16
その他の専門職	有効求人数	262	有効求職者	402	53	132	87	68	62
	有効倍率	0.65	うち女	167	27	64	39	24	13

(注) 「職業計」は、全職業のフルタイムの合計です。  
「有効求職」・「有効求人」は、その月に申し込まれた新規の「求職」あるいは「求人」に前月から繰り越された有効中の「求職」・「求人」をそれぞれ足したものです。  
「有効倍率」は、有効求職者1人あたりの有効求人数を意味します。

## 求人・求職バランスシート【11月】

局 計

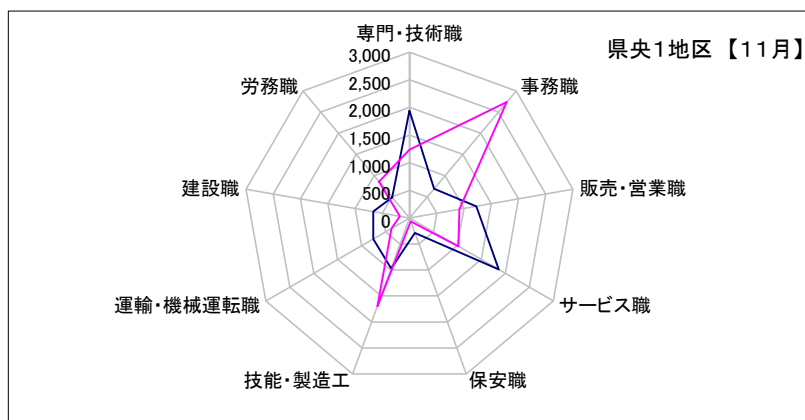
	専門・技術職	事務職	販売・営業職	サービス職	保安職	技能・製造工	運輸・機械運転職	建設職	労務職
求 人 数	4,349	1,392	2,248	3,608	608	2,694	1,549	1,932	1,065
求 職 者 数	2,690	6,176	2,016	2,369	140	5,196	1,113	524	2,680



## 求人・求職バランスシート【11月】

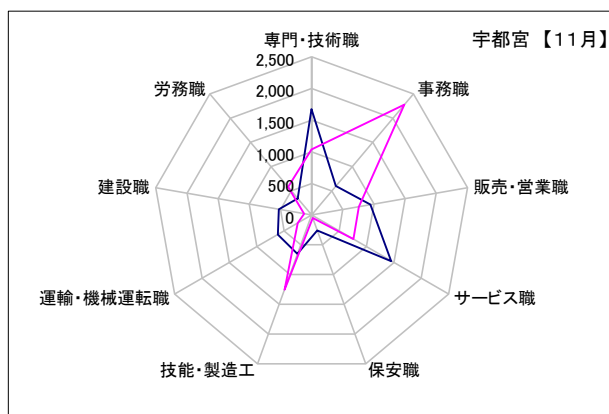
### 県央1地区

	専門・技術職	事務職	販売・営業職	サービス職	保安職	技能・製造工	運輸・機械運転職	建設職	労務職
求人数	1,939	690	1,229	1,862	287	968	758	668	486
求職者数	1,234	2,737	917	1,021	66	1,696	373	176	854



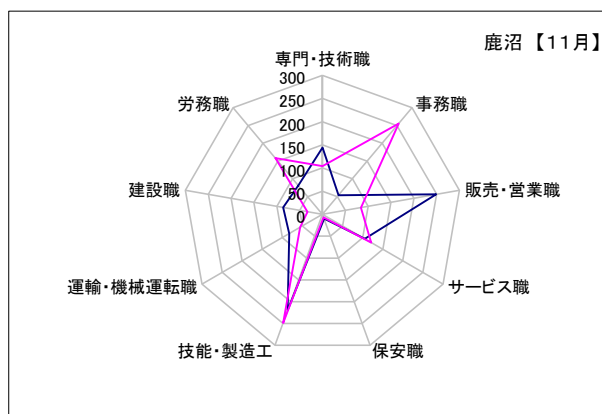
### 宇都宮

	専門・技術職	事務職	販売・営業職	サービス職	保安職	技能・製造工	運輸・機械運転職	建設職	労務職
求人数	1,672	597	945	1,454	259	654	618	526	342
求職者数	1,036	2,276	756	764	47	1,254	256	118	580



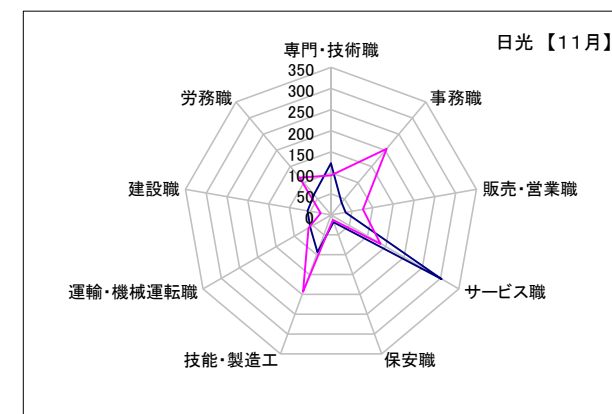
### 鹿沼

	専門・技術職	事務職	販売・営業職	サービス職	保安職	技能・製造工	運輸・機械運転職	建設職	労務職
求人数	144	54	249	105	10	220	83	86	81
求職者数	104	256	84	121	7	249	56	33	158



### 日光

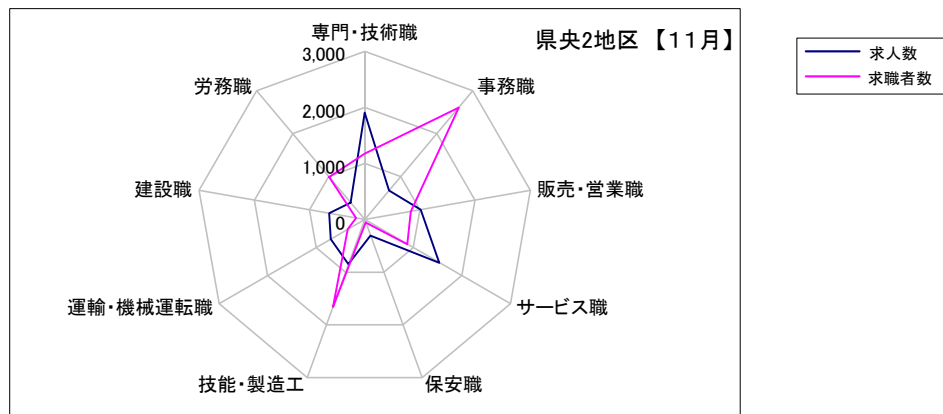
	専門・技術職	事務職	販売・営業職	サービス職	保安職	技能・製造工	運輸・機械運転職	建設職	労務職
求人数	123	39	35	303	18	94	57	56	63
求職者数	94	205	77	136	12	193	61	25	116



## 求人・求職バランスシート【11月】

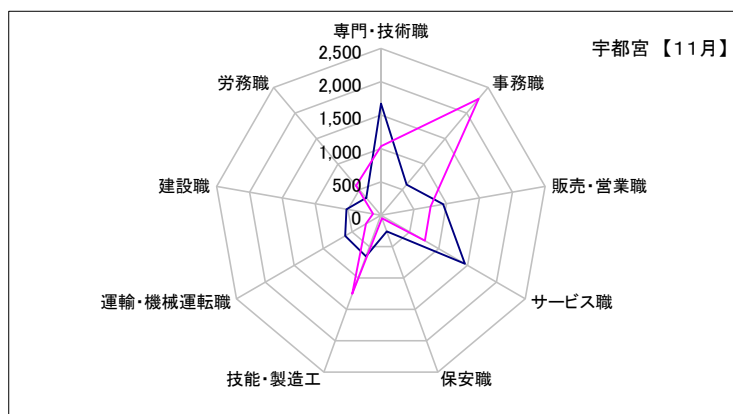
### 県央2地区

	専門・技術職	事務職	販売・営業職	サービス職	保安職	技能・製造工	運輸・機械運転職	建設職	労務職
求人数	1,905	674	1,013	1,539	305	848	701	647	391
求職者数	1,177	2,609	833	877	54	1,658	348	155	987



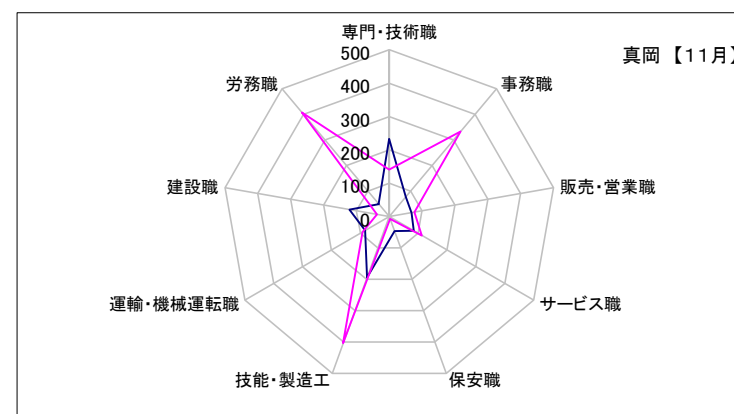
### 宇都宮

	専門・技術職	事務職	販売・営業職	サービス職	保安職	技能・製造工	運輸・機械運転職	建設職	労務職
求人数	1,672	597	945	1,454	259	654	618	526	342
求職者数	1,036	2,276	756	764	47	1,254	256	118	580



### 真岡

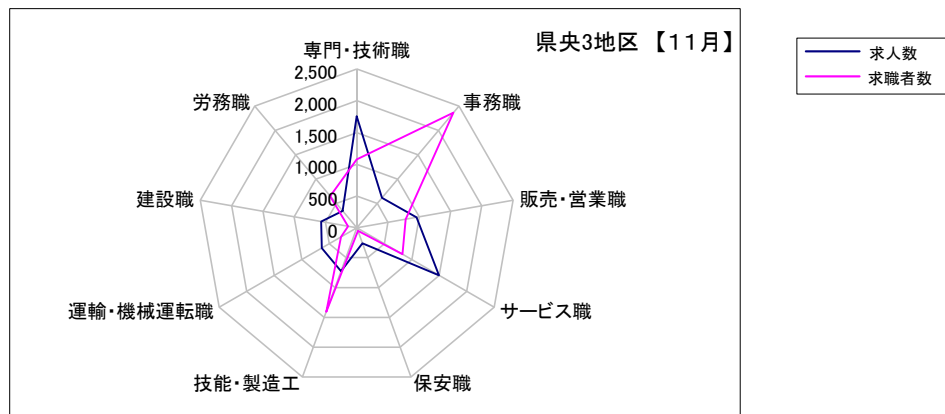
	専門・技術職	事務職	販売・営業職	サービス職	保安職	技能・製造工	運輸・機械運転職	建設職	労務職
求人数	233	77	68	85	46	194	83	121	49
求職者数	141	333	77	113	7	404	92	37	407



## 求人・求職バランスシート【11月】

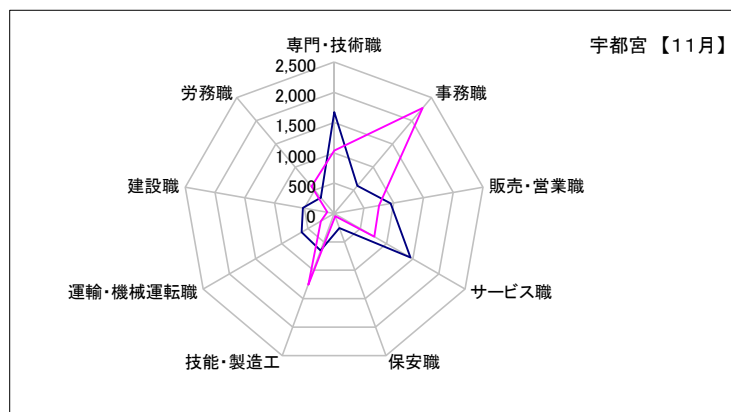
### 県央3地区

	専門・技術職	事務職	販売・営業職	サービス職	保安職	技能・製造工	運輸・機械運転職	建設職	労務職
求人数	1,759	615	956	1,492	259	724	636	570	349
求職者数	1,078	2,364	783	833	48	1,407	286	140	650



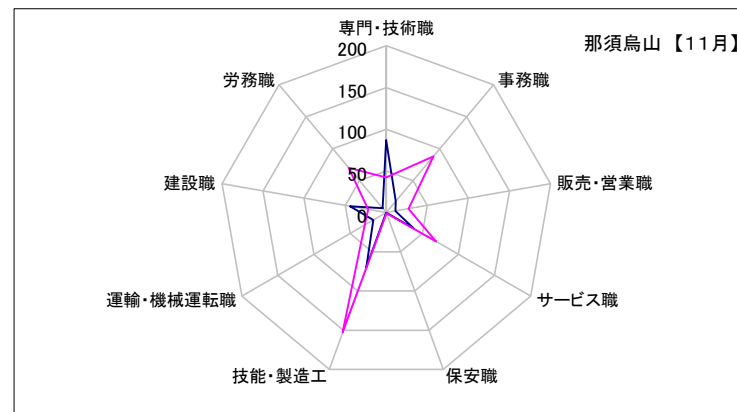
### 宇都宮

	専門・技術職	事務職	販売・営業職	サービス職	保安職	技能・製造工	運輸・機械運転職	建設職	労務職
求人数	1,672	597	945	1,454	259	654	618	526	342
求職者数	1,036	2,276	756	764	47	1,254	256	118	580



### 那須烏山

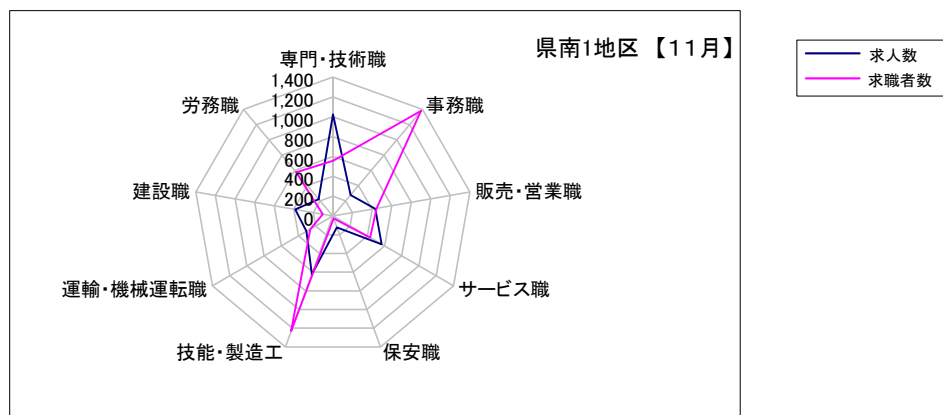
	専門・技術職	事務職	販売・営業職	サービス職	保安職	技能・製造工	運輸・機械運転職	建設職	労務職
求人数	87	18	11	38	0	70	18	44	7
求職者数	42	88	27	69	1	153	30	22	70



## 求人・求職バランスシート【11月】

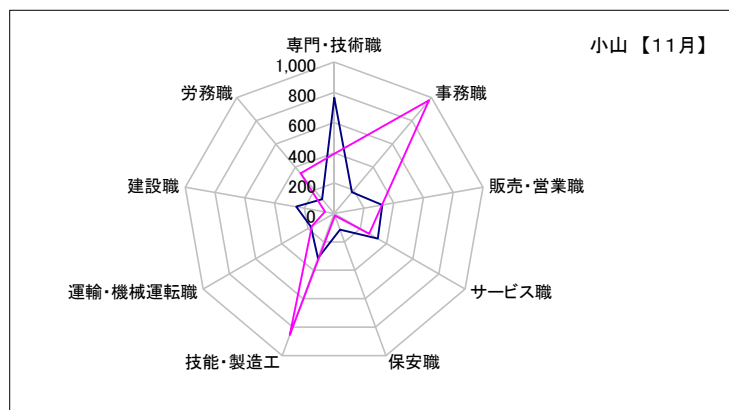
### 県南1地区

	専門・技術職	事務職	販売・営業職	サービス職	保安職	技能・製造工	運輸・機械運転職	建設職	労務職
求人数	1,024	278	431	568	120	624	306	384	222
求職者数	558	1,381	447	431	24	1,231	264	103	577



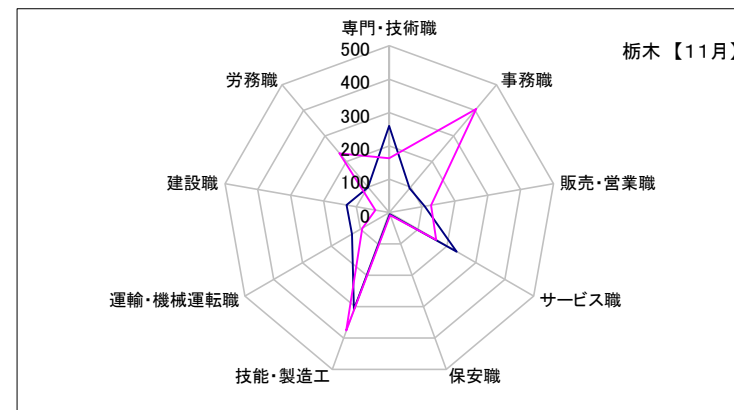
### 小山

	専門・技術職	事務職	販売・営業職	サービス職	保安職	技能・製造工	運輸・機械運転職	建設職	労務職
求人数	764	183	323	334	115	315	177	254	123
求職者数	395	975	320	268	16	855	170	61	345



### 栃木

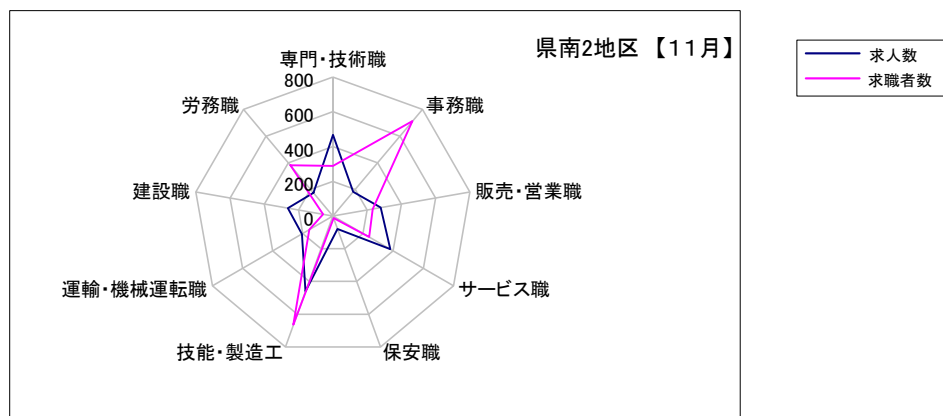
	専門・技術職	事務職	販売・営業職	サービス職	保安職	技能・製造工	運輸・機械運転職	建設職	労務職
求人数	260	95	108	234	5	309	129	130	99
求職者数	163	406	127	163	8	376	94	42	232



## 求人・求職バランスシート【11月】

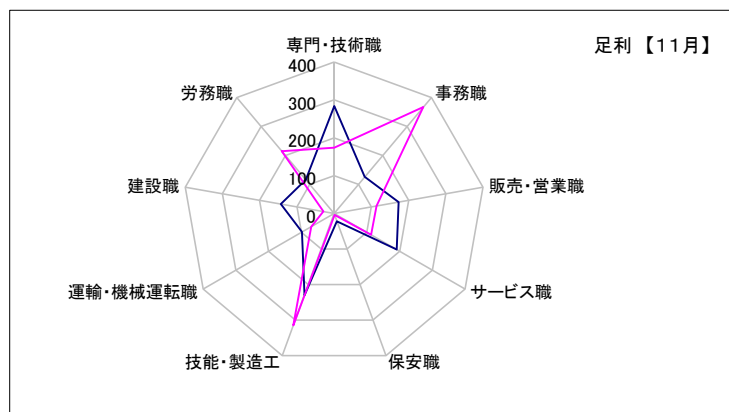
### 県南2地区

	専門・技術職	事務職	販売・営業職	サービス職	保安職	技能・製造工	運輸・機械運転職	建設職	労務職
求人数	467	181	279	380	78	460	206	264	175
求職者数	288	712	232	240	12	664	156	57	381



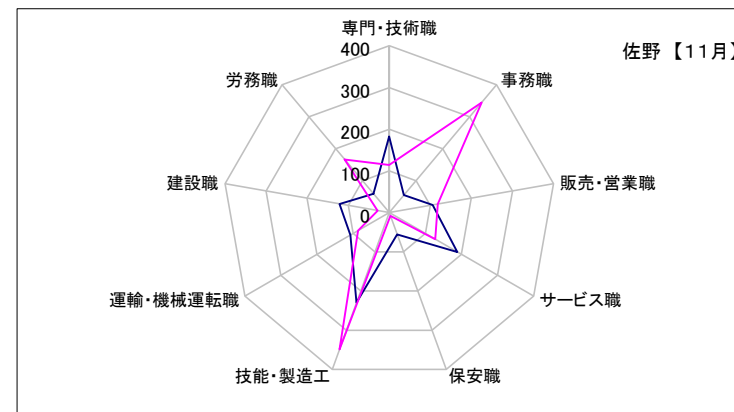
### 足利

	専門・技術職	事務職	販売・営業職	サービス職	保安職	技能・製造工	運輸・機械運転職	建設職	労務職
求人数	284	126	173	191	22	230	98	143	116
求職者数	174	367	114	113	4	315	70	29	215



### 佐野

	専門・技術職	事務職	販売・営業職	サービス職	保安職	技能・製造工	運輸・機械運転職	建設職	労務職
求人数	183	55	106	189	56	230	108	121	59
求職者数	114	345	118	127	8	349	86	28	166

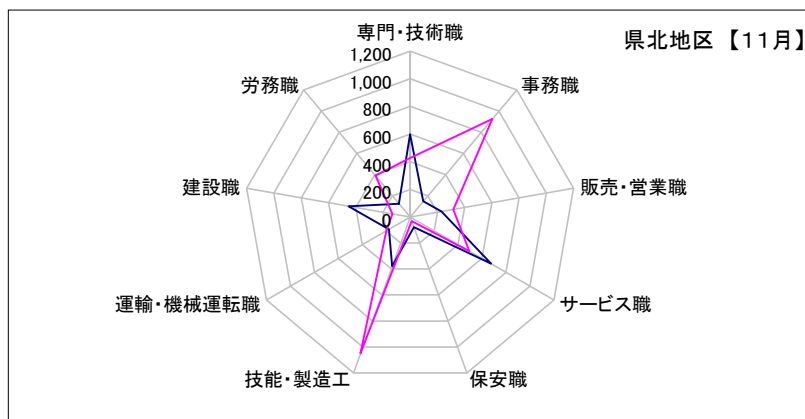




## 求人・求職バランスシート【11月】

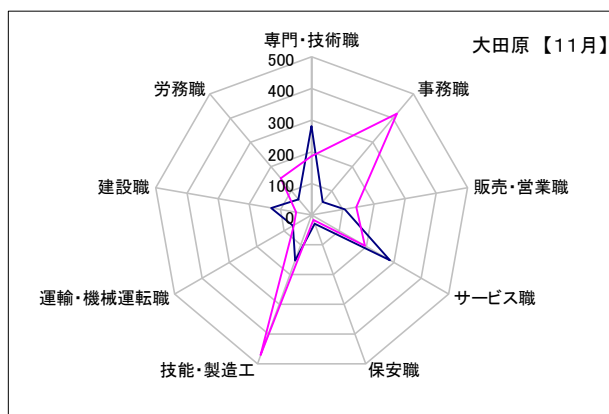
### 県北地区

	専門・技術職	事務職	販売・営業職	サービス職	保安職	技能・製造工	運輸・機械運転職	建設職	労務職
求人数	599	148	230	675	77	378	178	451	126
求職者数	427	925	316	495	30	1,048	198	129	391



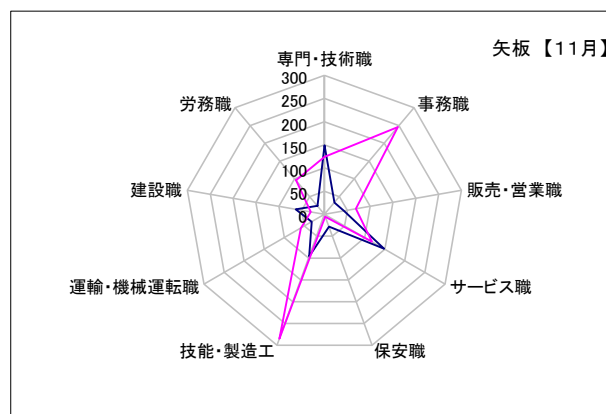
### 大田原

	専門・技術職	事務職	販売・営業職	サービス職	保安職	技能・製造工	運輸・機械運転職	建設職	労務職
求人数	281	54	106	286	29	153	68	130	65
求職者数	186	419	143	195	16	471	65	50	152



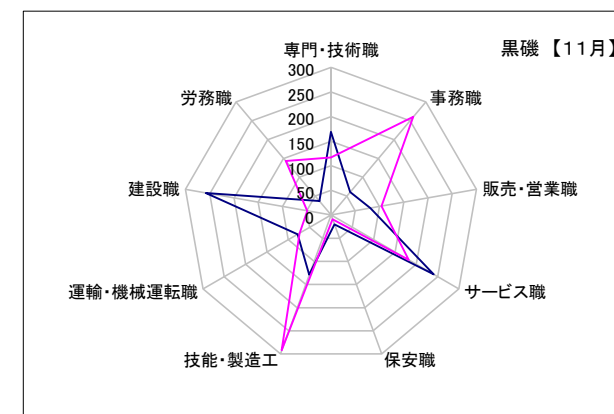
### 矢板

	専門・技術職	事務職	販売・営業職	サービス職	保安職	技能・製造工	運輸・機械運転職	建設職	労務職
求人数	149	33	43	148	28	96	32	63	24
求職者数	124	246	69	118	5	285	59	30	96



### 黒磯

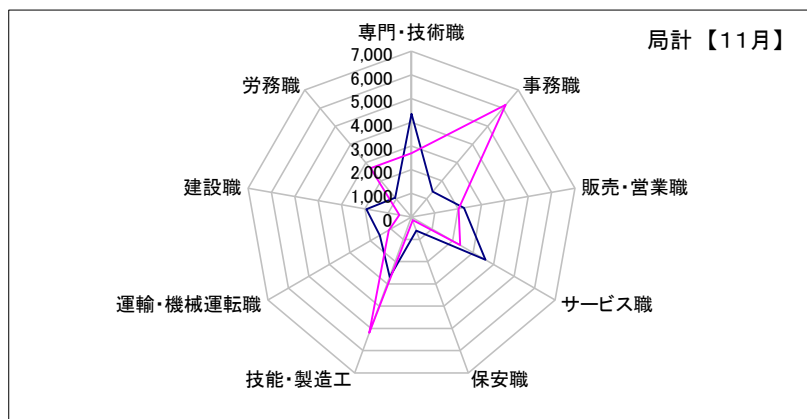
	専門・技術職	事務職	販売・営業職	サービス職	保安職	技能・製造工	運輸・機械運転職	建設職	労務職
求人数	169	61	81	241	20	129	78	258	37
求職者数	117	260	104	182	9	292	74	49	143



## 求人・求職バランスシート【11月】

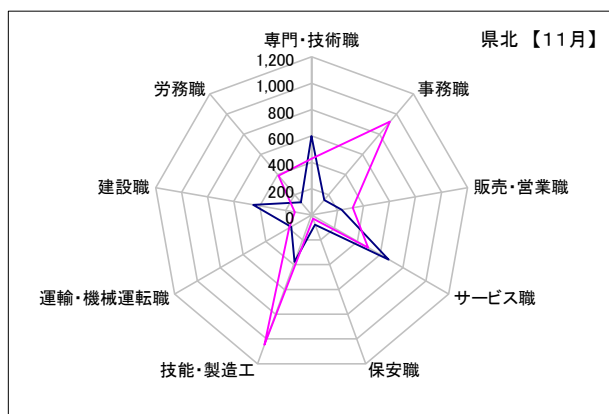
### 局計

	専門・技術職	事務職	販売・営業職	サービス職	保安職	技能・製造工	運輸・機械運転職	建設職	労務職
求人数	4,349	1,392	2,248	3,608	608	2,694	1,549	1,932	1,065
求職者数	2,690	6,176	2,016	2,369	140	5,196	1,113	524	2,680



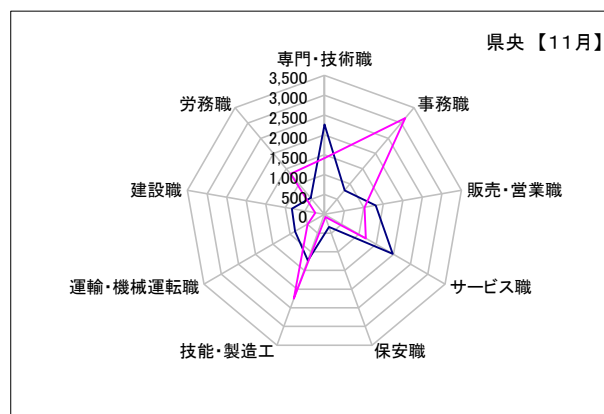
### 県北 《矢板・大田原・黒磯》

	専門・技術職	事務職	販売・営業職	サービス職	保安職	技能・製造工	運輸・機械運転職	建設職	労務職
求人数	599	148	230	675	77	378	178	451	126
求職者数	427	925	316	495	30	1,048	198	129	391



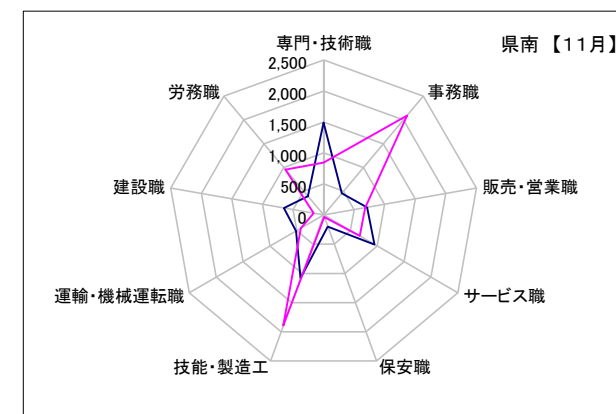
### 県央 《宇都宮・那須烏山・鹿沼・真岡・日光》

	専門・技術職	事務職	販売・営業職	サービス職	保安職	技能・製造工	運輸・機械運転職	建設職	労務職
求人数	2,259	785	1,308	1,985	333	1,232	859	833	542
求職者数	1,417	3,158	1,021	1,203	74	2,253	495	235	1,331



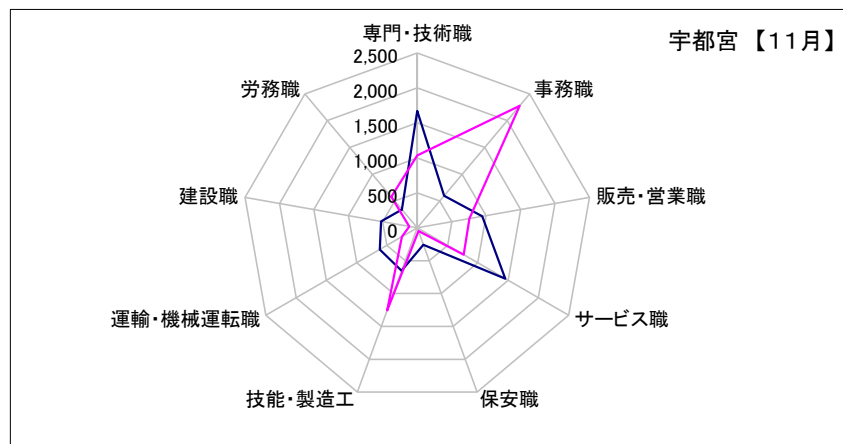
### 県南 《栃木・佐野・足利・小山》

	専門・技術職	事務職	販売・営業職	サービス職	保安職	技能・製造工	運輸・機械運転職	建設職	労務職
求人数	1,491	459	710	948	198	1,084	512	648	397
求職者数	846	2,093	679	671	36	1,895	420	160	958

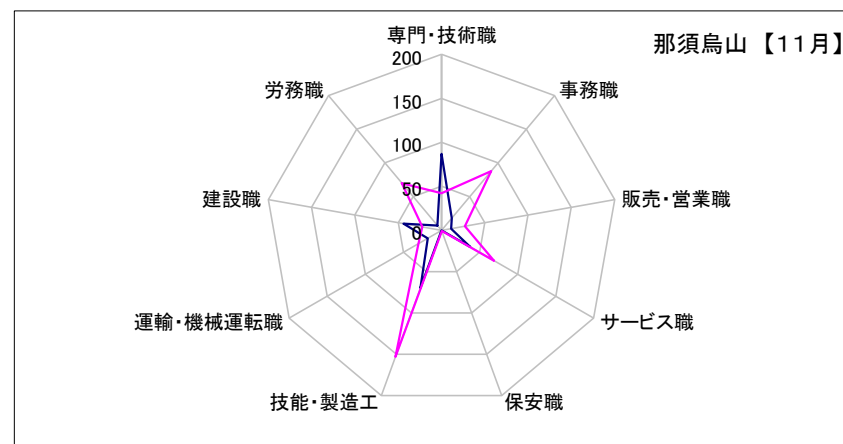


## 求人・求職バランスシート【11月】

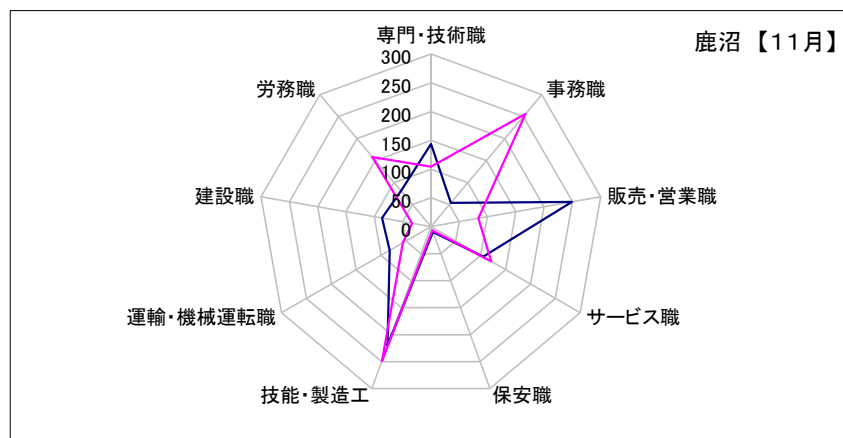
宇都宮	専門・技術職	事務職	販売・営業職	サービス職	保安職	技能・製造工	運輸・機械運転職	建設職	労務職
求人数	1,672	597	945	1,454	259	654	618	526	342
求職者数	1,036	2,276	756	764	47	1,254	256	118	580



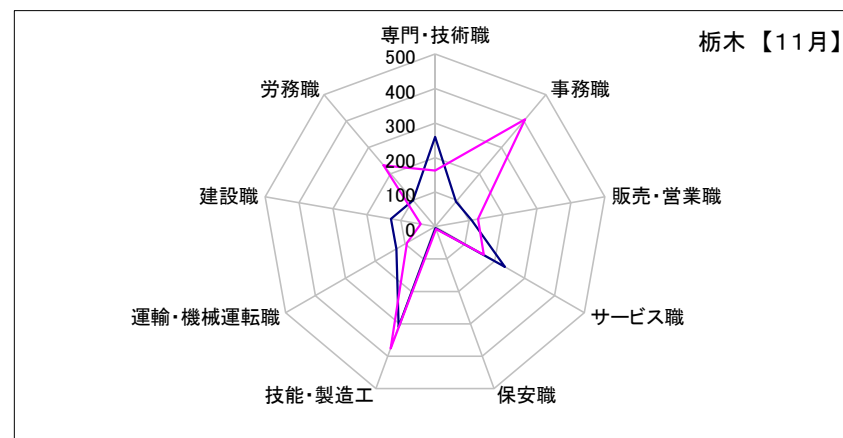
那須烏山	専門・技術職	事務職	販売・営業職	サービス職	保安職	技能・製造工	運輸・機械運転職	建設職	労務職
求人数	87	18	11	38	0	70	18	44	7
求職者数	42	88	27	69	1	153	30	22	70



鹿沼	専門・技術職	事務職	販売・営業職	サービス職	保安職	技能・製造工	運輸・機械運転職	建設職	労務職
求人数	144	54	249	105	10	220	83	86	81
求職者数	104	256	84	121	7	249	56	33	158

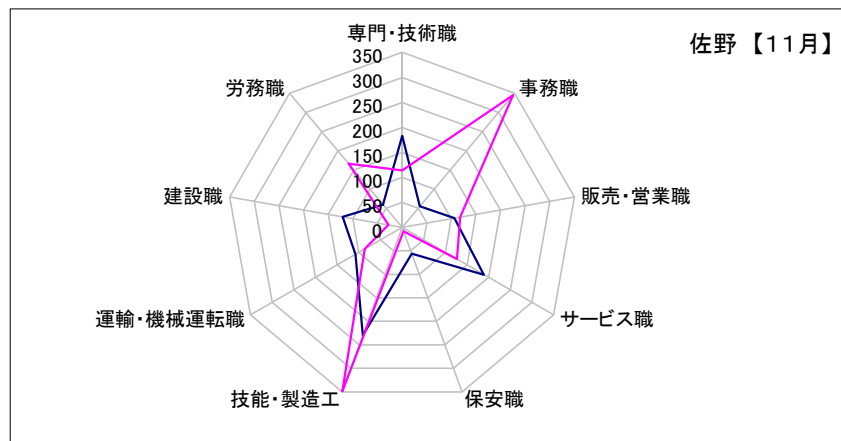


栃木	専門・技術職	事務職	販売・営業職	サービス職	保安職	技能・製造工	運輸・機械運転職	建設職	労務職
求人数	260	95	108	234	5	309	129	130	99
求職者数	163	406	127	163	8	376	94	42	232

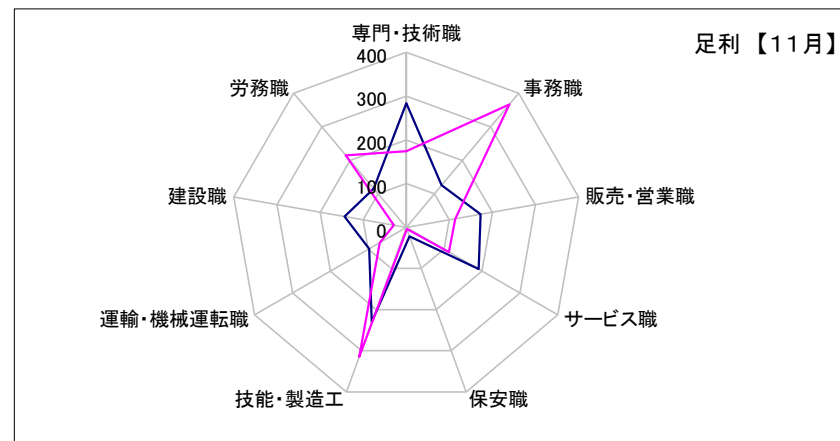


## 求人・求職バランスシート【11月】

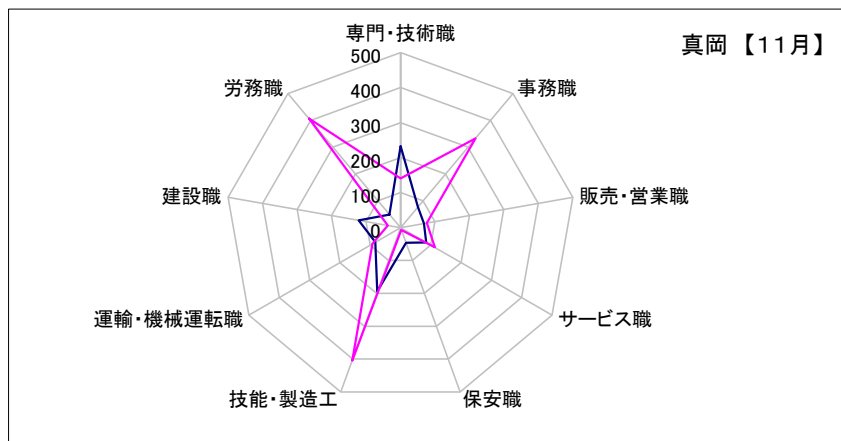
佐野	専門・技術職	事務職	販売・営業職	サービス職	保安職	技能・製造工	運輸・機械運転職	建設職	労務職
求人数	183	55	106	189	56	230	108	121	59
求職者数	114	345	118	127	8	349	86	28	166



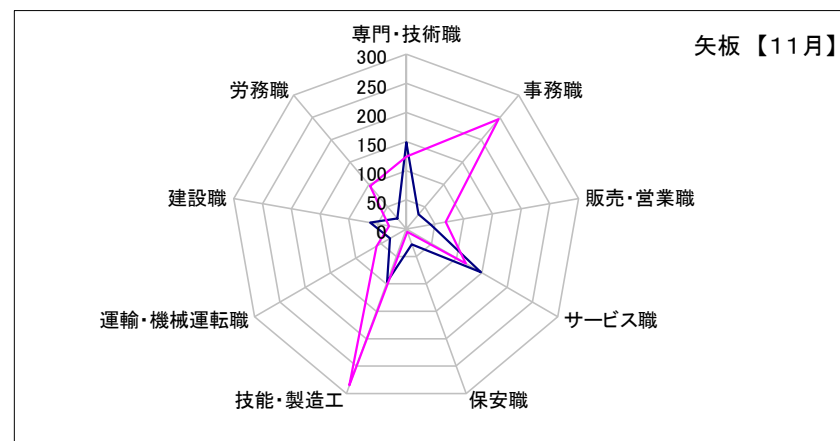
足利	専門・技術職	事務職	販売・営業職	サービス職	保安職	技能・製造工	運輸・機械運転職	建設職	労務職
求人数	284	126	173	191	22	230	98	143	116
求職者数	174	367	114	113	4	315	70	29	215



真岡	専門・技術職	事務職	販売・営業職	サービス職	保安職	技能・製造工	運輸・機械運転職	建設職	労務職
求人数	233	77	68	85	46	194	83	121	49
求職者数	141	333	77	113	7	404	92	37	407

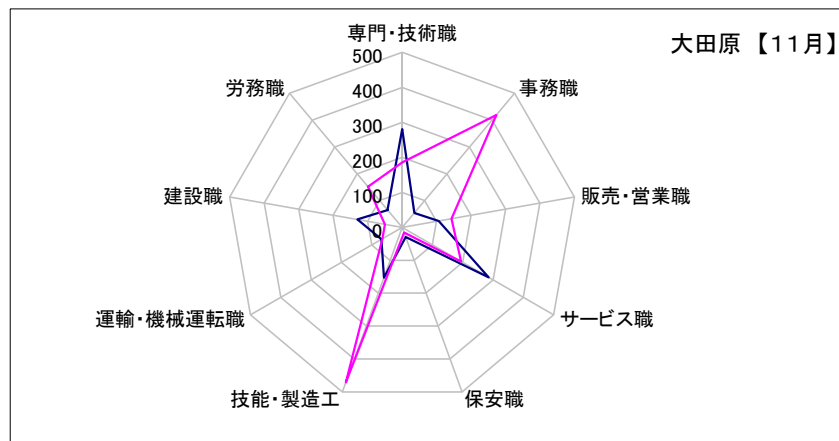


矢板	専門・技術職	事務職	販売・営業職	サービス職	保安職	技能・製造工	運輸・機械運転職	建設職	労務職
求人数	149	33	43	148	28	96	32	63	24
求職者数	124	246	69	118	5	285	59	30	96

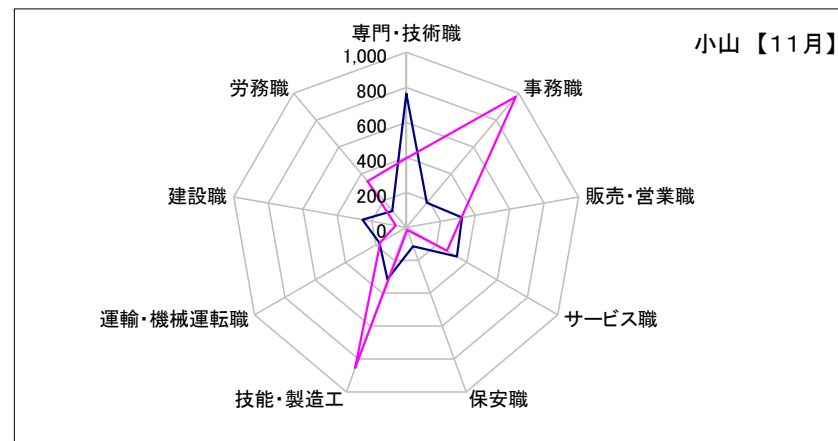


## 求人・求職バランスシート【11月】

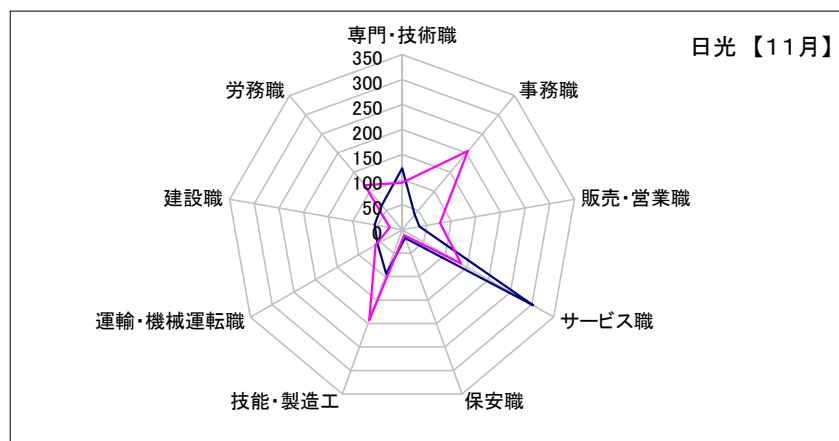
大田原	専門・技術職	事務職	販売・営業職	サービス職	保安職	技能・製造工	運輸・機械運転職	建設職	労務職
求人数	281	54	106	286	29	153	68	130	65
求職者数	186	419	143	195	16	471	65	50	152



小山	専門・技術職	事務職	販売・営業職	サービス職	保安職	技能・製造工	運輸・機械運転職	建設職	労務職
求人数	764	183	323	334	115	315	177	254	123
求職者数	395	975	320	268	16	855	170	61	345



日光	専門・技術職	事務職	販売・営業職	サービス職	保安職	技能・製造工	運輸・機械運転職	建設職	労務職
求人数	123	39	35	303	18	94	57	56	63
求職者数	94	205	77	136	12	193	61	25	116



黒磯	専門・技術職	事務職	販売・営業職	サービス職	保安職	技能・製造工	運輸・機械運転職	建設職	労務職
求人数	169	61	81	241	20	129	78	258	37
求職者数	117	260	104	182	9	292	74	49	143

