

求人・求職バランスシート（フルタイム）

2014年09月

	求 人		求 職						
			合計	～24歳	25歳～	35歳～	45歳～	55歳～	
合 計	有効求人数	20,321	有効求職者	24,707	3,443	6,712	5,821	4,403	4,328
	有効倍率	0.82	うち男	14,727	1,767	3,600	3,260	2,670	3,430
	新規倍率	1.21	うち女	9,947	1,675	3,099	2,553	1,731	889
専門・ 技術職	有効求人数	4,348	有効求職者	2,849	330	906	656	494	463
	有効倍率	1.53	うち男	1,517	161	425	335	256	340
	新規倍率	2.07	うち女	1,331	169	481	320	238	123
事 務 職	有効求人数	1,649	有効求職者	6,530	1,007	2,090	1,651	1,050	732
	有効倍率	0.25	うち男	1,961	243	551	412	303	452
	新規倍率	0.44	うち女	4,560	764	1,533	1,238	747	278
販売・ 営業職	有効求人数	2,381	有効求職者	2,117	401	615	482	338	281
	有効倍率	1.12	うち男	1,409	229	391	333	237	219
	新規倍率	1.58	うち女	707	171	224	149	101	62
サービス職	有効求人数	3,596	有効求職者	2,422	393	628	539	456	406
	有効倍率	1.48	うち男	1,072	140	266	233	198	235
	新規倍率	2.06	うち女	1,345	253	360	305	258	169
保 安 職	有効求人数	585	有効求職者	147	17	16	22	31	61
	有効倍率	3.98	うち男	142	14	15	22	31	60
	新規倍率	3.66	うち女	5	3	1	0	0	1
技能工・ 製造工	有効求人数	2,908	有効求職者	5,442	808	1,494	1,414	927	799
	有効倍率	0.53	うち男	4,203	593	1,187	1,063	680	680
	新規倍率	0.80	うち女	1,233	215	306	349	246	117
運輸・ 機械運転職	有効求人数	1,627	有効求職者	1,192	41	150	250	336	415
	有効倍率	1.36	うち男	1,162	40	147	235	327	413
	新規倍率	1.65	うち女	28	1	3	14	9	1
建 設 職	有効求人数	1,851	有効求職者	569	109	116	103	93	148
	有効倍率	3.25	うち男	563	107	114	101	93	148
	新規倍率	4.59	うち女	5	2	2	1	0	0
労 務 職	有効求人数	1,146	有効求職者	2,741	227	518	576	566	854
	有効倍率	0.42	うち男	2,148	166	368	439	448	727
	新規倍率	0.82	うち女	586	61	147	136	117	125

(注) 「職業別」の合計には、管理職・農林漁業職・職業分類不能を含みます。
「有効求職」・「有効求人」は、その月に申し込まれた新規の「求職」あるいは「求人」に前月から繰り越された有効中の「求職」・「求人」をそれぞれ足したものです。
「有効倍率」は、有効求職者1人あたりの有効求人数を意味します。
「新規倍率」は、新規求職者1人あたりの新規求人数を意味します。

求人・求職バランスシート（フルタイム）【専門】

2014年09月

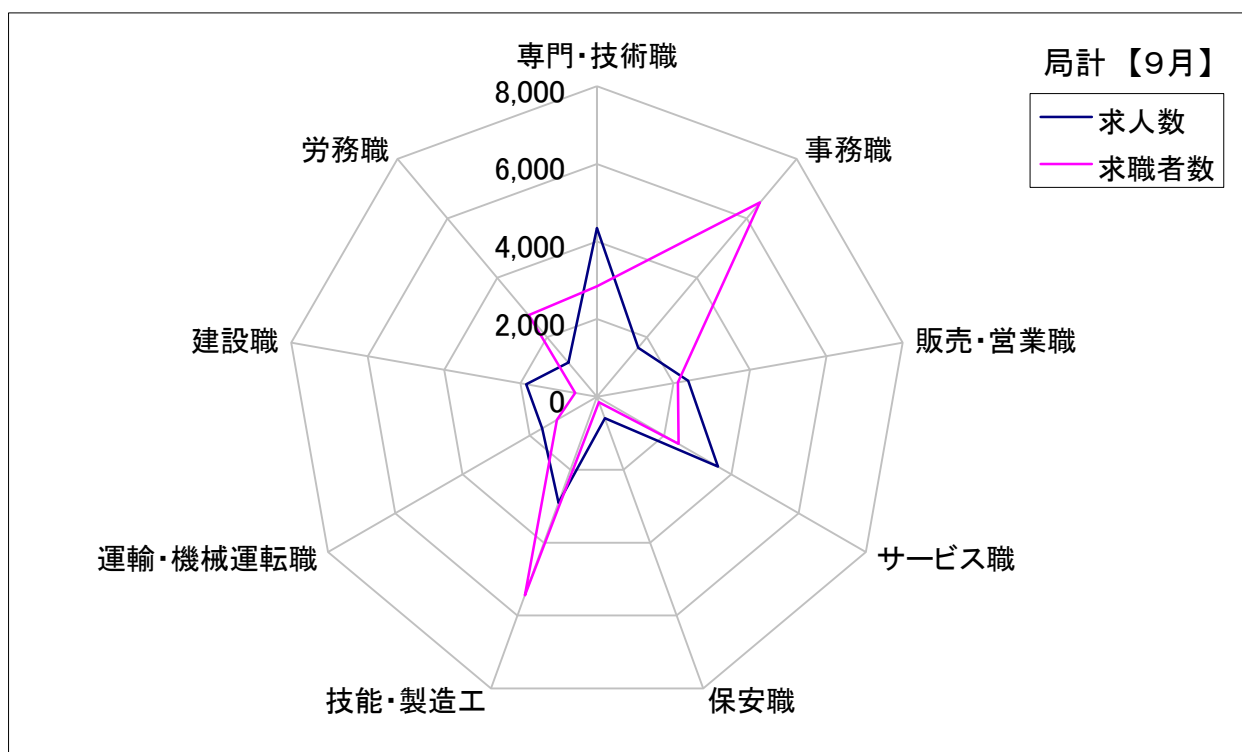
	求 人		求 職						
	有効求人数		合計	～24歳	25歳～	35歳～	45歳～	55歳～	
職業計	有効求人数	20,321	有効求職者	24,707	3,443	6,712	5,821	4,403	4,328
	有効倍率	0.82	うち女	9,947	1,675	3,099	2,553	1,731	889
専門・技術職計	有効求人数	4,348	有効求職者	2,849	330	906	656	494	463
	有効倍率	1.53	うち女	1,331	169	481	320	238	123
開発技術者	有効求人数	442	有効求職者	275	16	64	62	51	82
	有効倍率	1.61	うち女	14	0	8	4	1	1
製造技術者	有効求人数	151	有効求職者	364	44	105	80	69	66
	有効倍率	0.41	うち女	37	8	13	8	7	1
建築・土木技術者等	有効求人数	776	有効求職者	155	15	32	27	24	57
	有効倍率	5.01	うち女	19	2	9	4	2	2
情報処理・通信技術者	有効求人数	260	有効求職者	254	42	82	64	39	27
	有効倍率	1.02	うち女	22	3	5	11	2	1
その他の技術者 (安全衛生等)	有効求人数	19	有効求職者	42	4	8	6	11	13
	有効倍率	0.45	うち女	1	1	0	0	0	0
医師、薬剤師等	有効求人数	373	有効求職者	11	0	4	4	2	1
	有効倍率	33.91	うち女	7	0	3	2	2	0
保健師、看護師等	有効求人数	939	有効求職者	397	15	109	104	107	62
	有効倍率	2.37	うち女	382	15	101	100	106	60
医療技術者	有効求人数	260	有効求職者	118	15	53	33	10	7
	有効倍率	2.20	うち女	101	14	47	27	9	4
その他の保険医療 (栄養士等)	有効求人数	151	有効求職者	188	36	55	41	27	29
	有効倍率	0.80	うち女	129	33	46	27	14	9
社会福祉専門職	有効求人数	615	有効求職者	412	48	159	96	72	37
	有効倍率	1.49	うち女	316	42	124	70	56	24
その他の専門職	有効求人数	293	有効求職者	445	58	154	98	65	70
	有効倍率	0.66	うち女	217	30	82	51	34	20

(注) 「職業計」は、全職業のフルタイムの合計です。
「有効求職」・「有効求人」は、その月に申し込まれた新規の「求職」あるいは「求人」に前月から繰り越された有効中の「求職」・「求人」をそれぞれ足したものです。
「有効倍率」は、有効求職者1人あたりの有効求人 の数を意味します。

求人・求職バランスシート【9月】

局 計

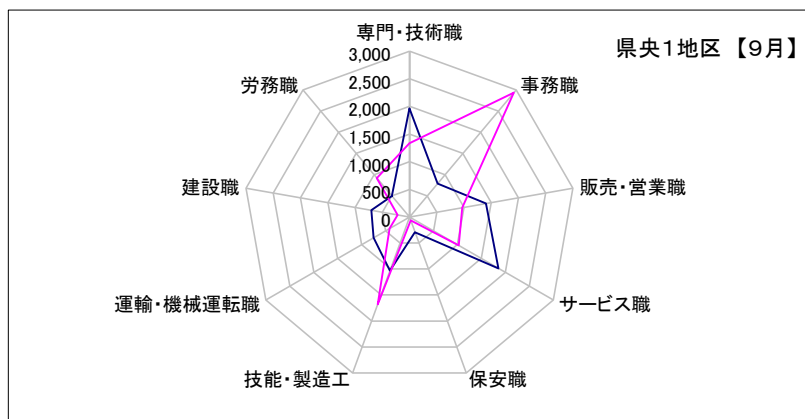
	専門・技術職	事務職	販売・営業職	サービス職	保安職	技能・製造工	運輸・機械運転職	建設職	労務職
求 人 数	4,348	1,649	2,381	3,596	585	2,908	1,627	1,851	1,146
求 職 者 数	2,849	6,530	2,117	2,422	147	5,442	1,192	569	2,741



求人・求職バランスシート【9月】

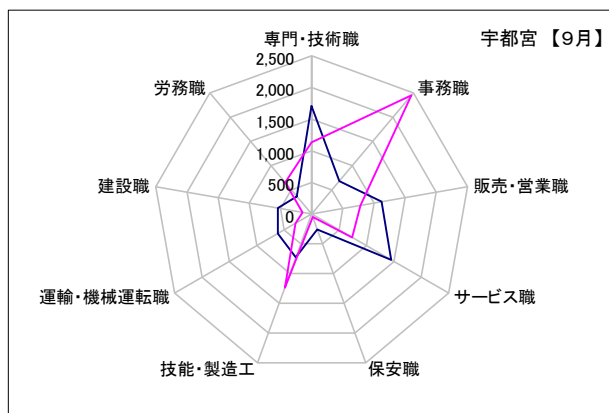
県央1地区

	専門・技術職	事務職	販売・営業職	サービス職	保安職	技能・製造工	運輸・機械運転職	建設職	労務職
求人数	1,967	787	1,405	1,854	292	1,033	748	701	498
求職者数	1,333	2,934	967	1,030	67	1,682	415	218	921



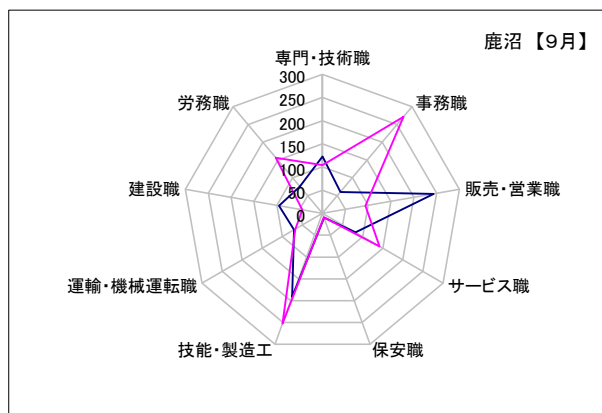
宇都宮

	専門・技術職	事務職	販売・営業職	サービス職	保安職	技能・製造工	運輸・機械運転職	建設職	労務職
求人数	1,711	680	1,124	1,450	261	725	615	542	362
求職者数	1,134	2,451	785	742	47	1,241	292	145	650



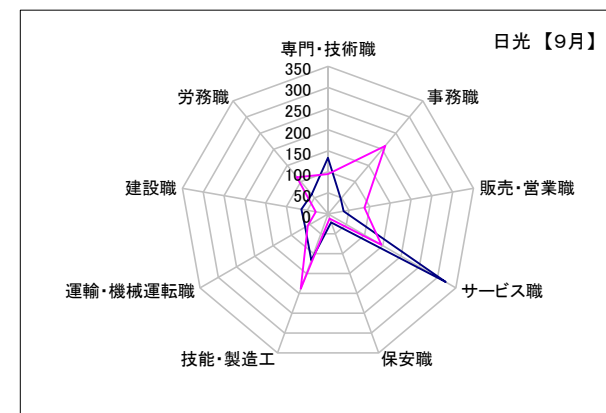
鹿沼

	専門・技術職	事務職	販売・営業職	サービス職	保安職	技能・製造工	運輸・機械運転職	建設職	労務職
求人数	123	60	243	82	10	192	71	95	76
求職者数	104	272	94	142	9	253	68	44	157



日光

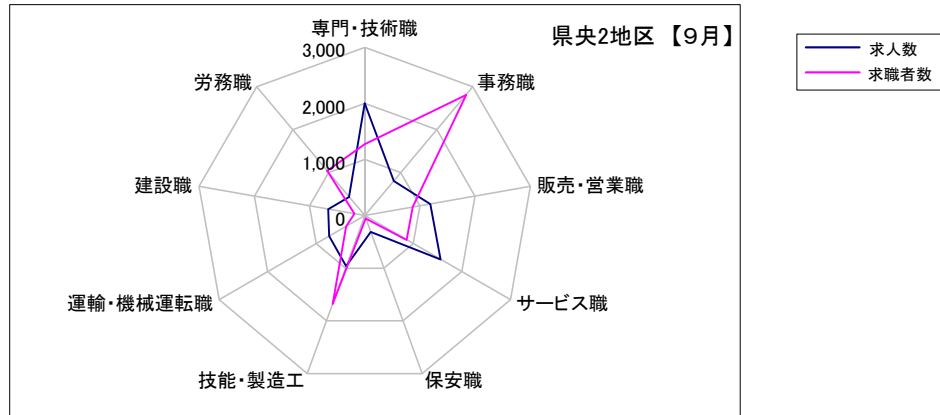
	専門・技術職	事務職	販売・営業職	サービス職	保安職	技能・製造工	運輸・機械運転職	建設職	労務職
求人数	133	47	38	322	21	116	62	64	60
求職者数	95	211	88	146	11	188	55	29	114



求人・求職バランスシート【9月】

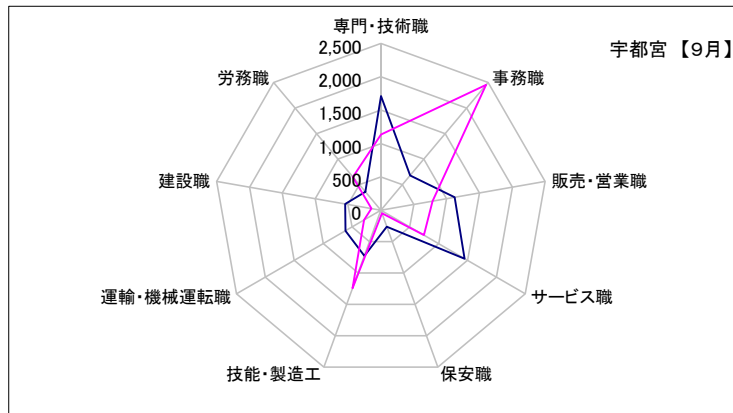
県央2地区

	専門・技術職	事務職	販売・営業職	サービス職	保安職	技能・製造工	運輸・機械運転職	建設職	労務職
求人数	2,006	807	1,190	1,562	312	963	732	659	433
求職者数	1,274	2,813	870	866	55	1,676	386	184	1,043



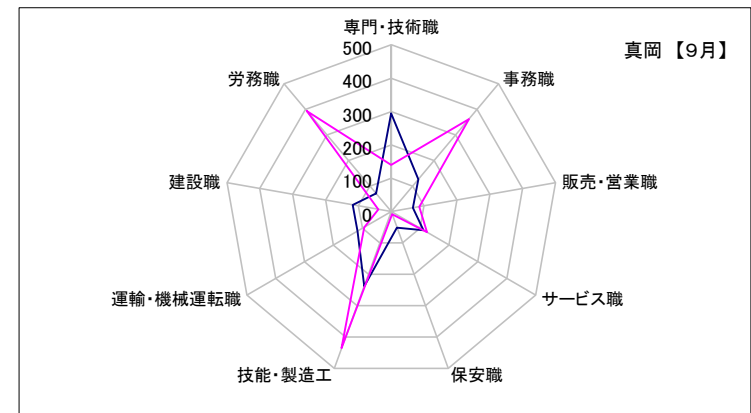
宇都宮

	専門・技術職	事務職	販売・営業職	サービス職	保安職	技能・製造工	運輸・機械運転職	建設職	労務職
求人数	1,711	680	1,124	1,450	261	725	615	542	362
求職者数	1,134	2,451	785	742	47	1,241	292	145	650



真岡

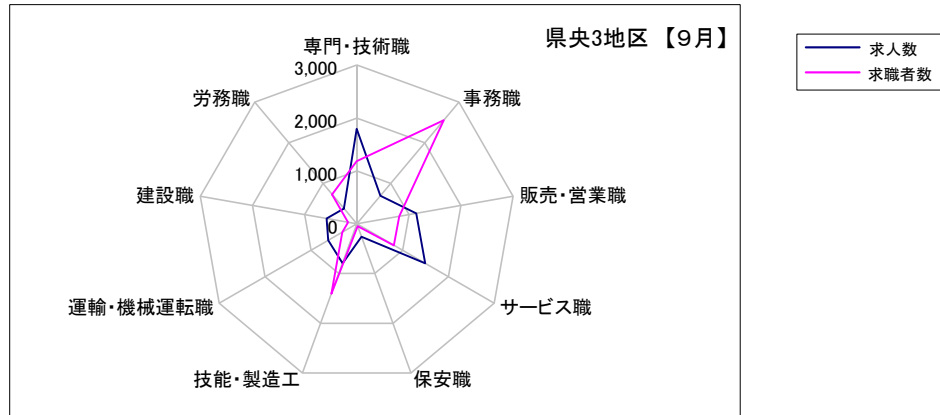
	専門・技術職	事務職	販売・営業職	サービス職	保安職	技能・製造工	運輸・機械運転職	建設職	労務職
求人数	295	127	66	112	51	238	117	117	71
求職者数	140	362	85	124	8	435	94	39	393



求人・求職バランスシート【9月】

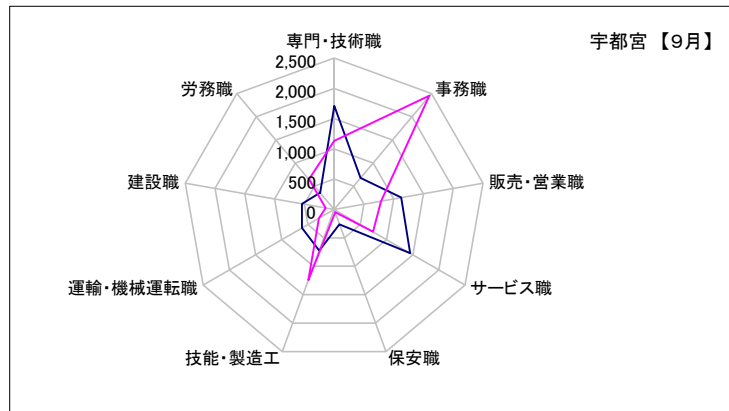
県央3地区

	専門・技術職	事務職	販売・営業職	サービス職	保安職	技能・製造工	運輸・機械運転職	建設職	労務職
求人数	1,795	693	1,139	1,495	261	791	627	581	377
求職者数	1,184	2,555	814	810	47	1,405	314	168	724



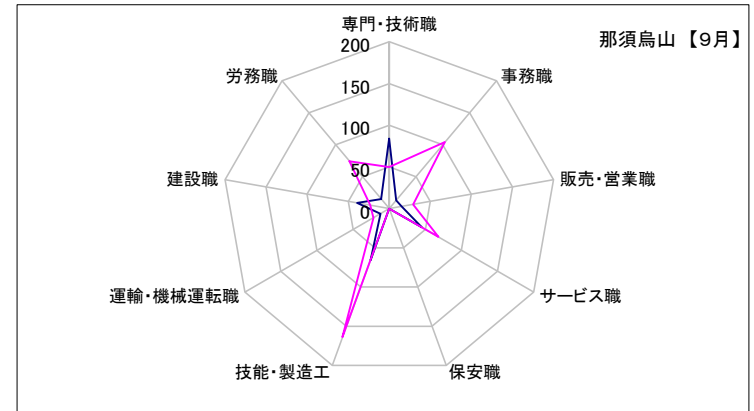
宇都宮

	専門・技術職	事務職	販売・営業職	サービス職	保安職	技能・製造工	運輸・機械運転職	建設職	労務職
求人数	1,711	680	1,124	1,450	261	725	615	542	362
求職者数	1,134	2,451	785	742	47	1,241	292	145	650



那須烏山

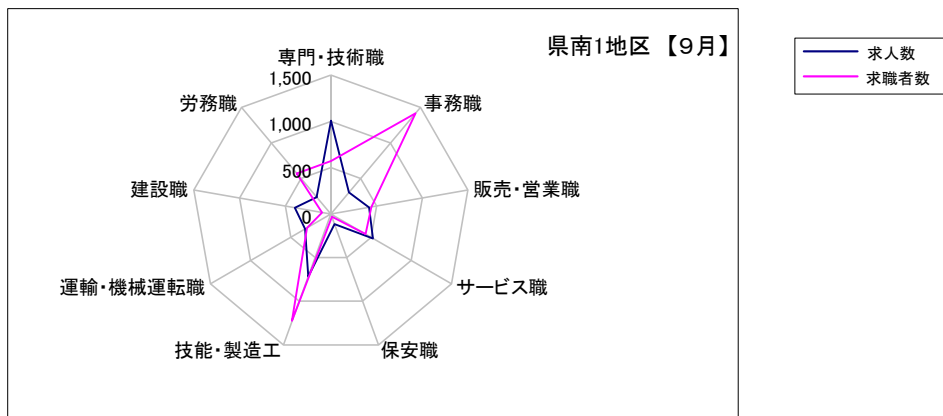
	専門・技術職	事務職	販売・営業職	サービス職	保安職	技能・製造工	運輸・機械運転職	建設職	労務職
求人数	84	13	15	45	0	66	12	39	15
求職者数	50	104	29	68	0	164	22	23	74



求人・求職バランスシート【9月】

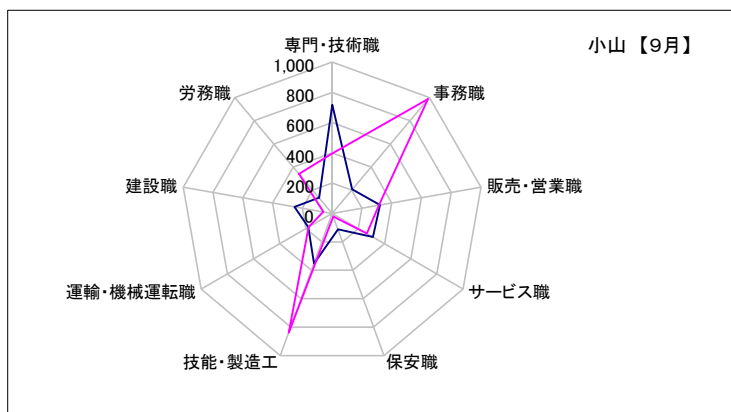
県南1地区

	専門・技術職	事務職	販売・営業職	サービス職	保安職	技能・製造工	運輸・機械運転職	建設職	労務職
求人数	1,006	304	417	523	116	717	321	395	238
求職者数	571	1,418	442	433	29	1,225	298	97	572



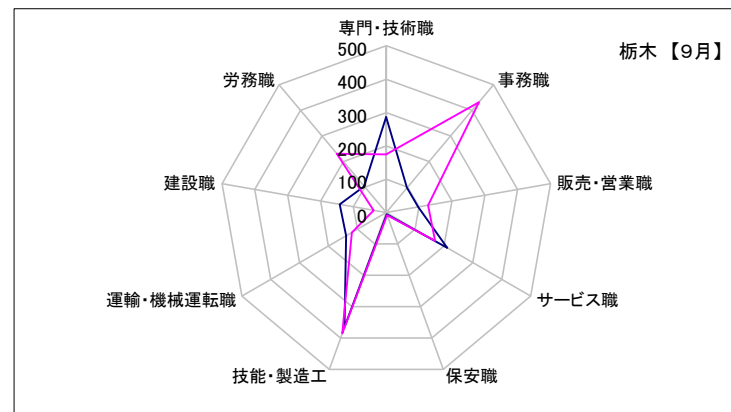
小山

	専門・技術職	事務職	販売・営業職	サービス職	保安職	技能・製造工	運輸・機械運転職	建設職	労務職
求人数	719	207	320	312	111	352	182	253	135
求職者数	396	986	315	264	21	840	179	59	341



栃木

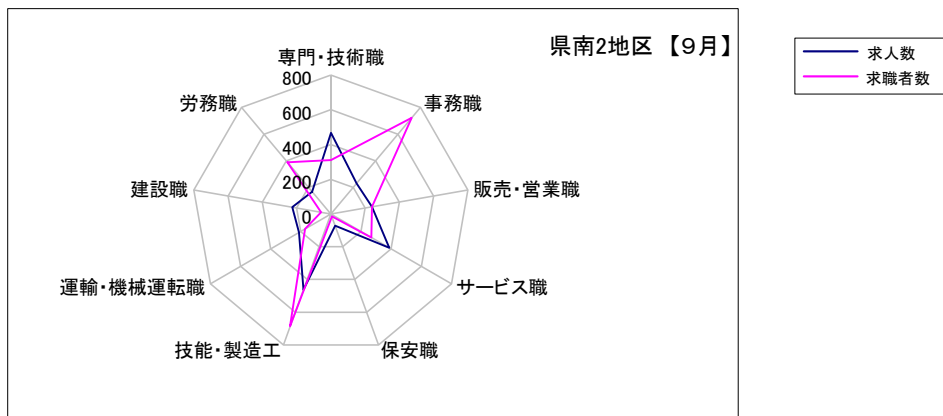
	専門・技術職	事務職	販売・営業職	サービス職	保安職	技能・製造工	運輸・機械運転職	建設職	労務職
求人数	287	97	97	211	5	365	139	142	103
求職者数	175	432	127	169	8	385	119	38	231



求人・求職バランスシート【9月】

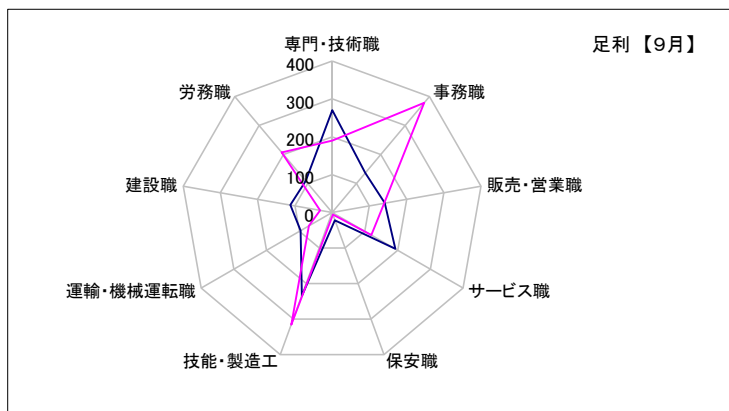
県南2地区

	専門・技術職	事務職	販売・営業職	サービス職	保安職	技能・製造工	運輸・機械運転職	建設職	労務職
求人数	467	230	239	388	72	462	212	226	167
求職者数	310	723	240	269	15	686	172	58	389



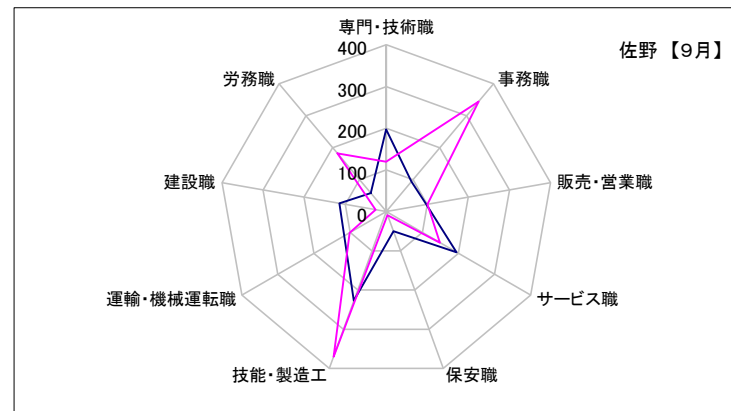
足利

	専門・技術職	事務職	販売・営業職	サービス職	保安職	技能・製造工	運輸・機械運転職	建設職	労務職
求人数	270	136	141	193	22	235	96	112	109
求職者数	190	378	140	120	6	316	71	32	207



佐野

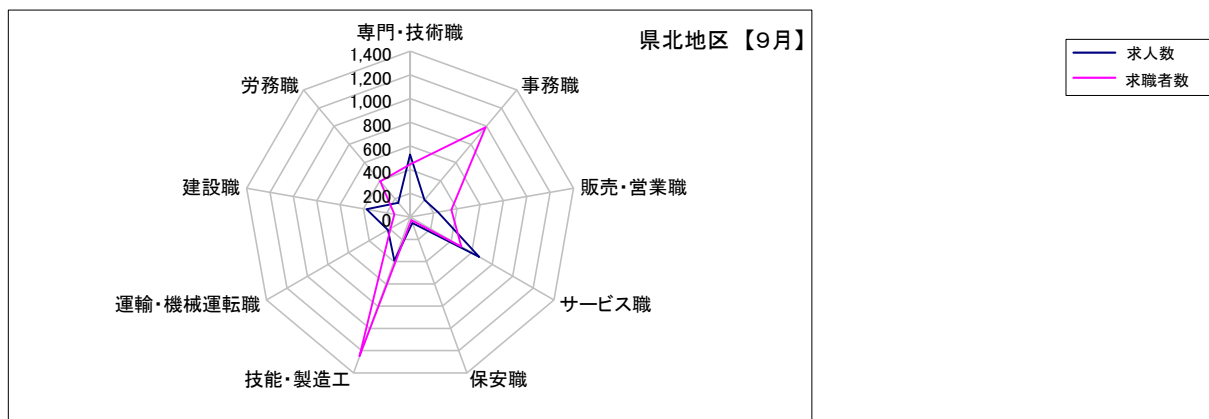
	専門・技術職	事務職	販売・営業職	サービス職	保安職	技能・製造工	運輸・機械運転職	建設職	労務職
求人数	197	94	98	195	50	227	116	114	58
求職者数	120	345	100	149	9	370	101	26	182



求人・求職バランスシート【9月】

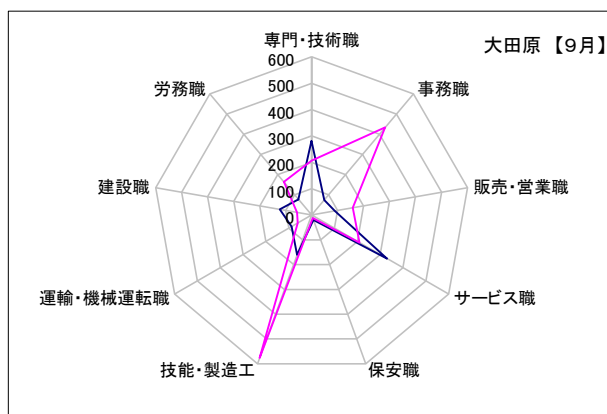
県北地区

	専門・技術職	事務職	販売・営業職	サービス職	保安職	技能・製造工	運輸・機械運転職	建設職	労務職
求人数	529	188	239	674	54	392	217	373	157
求職者数	445	989	354	498	28	1,250	191	134	392



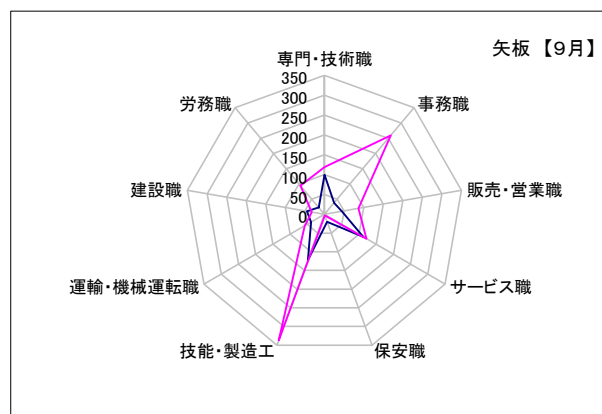
大田原

	専門・技術職	事務職	販売・営業職	サービス職	保安職	技能・製造工	運輸・機械運転職	建設職	労務職
求人数	281	75	89	330	19	161	87	123	78
求職者数	206	434	159	209	12	577	61	56	164



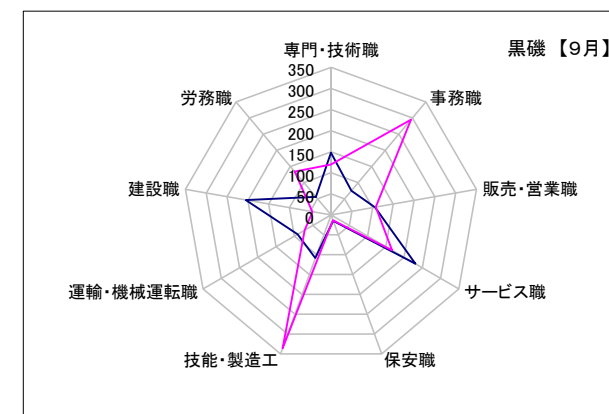
矢板

	専門・技術職	事務職	販売・営業職	サービス職	保安職	技能・製造工	運輸・機械運転職	建設職	労務職
求人数	100	38	44	113	20	123	39	45	23
求職者数	119	260	87	122	3	337	58	33	94



黒磯

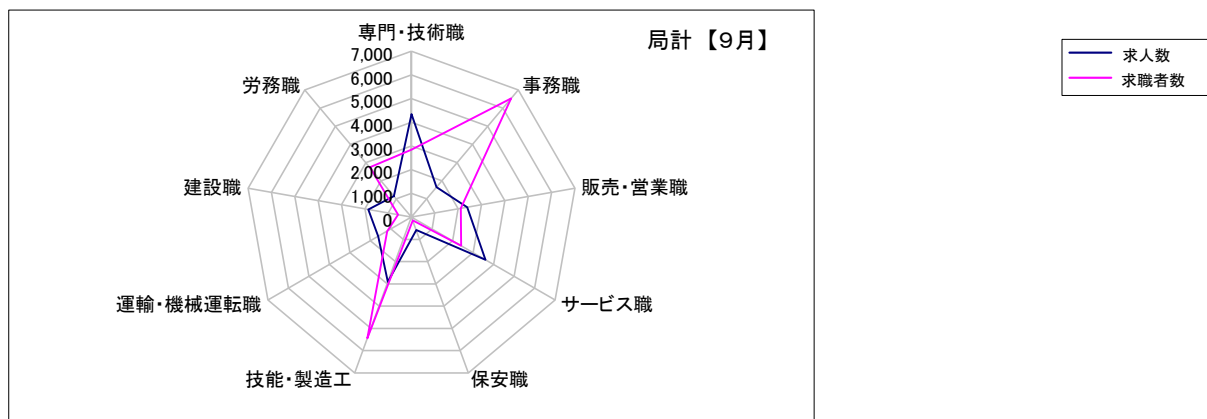
	専門・技術職	事務職	販売・営業職	サービス職	保安職	技能・製造工	運輸・機械運転職	建設職	労務職
求人数	148	75	106	231	15	108	91	205	56
求職者数	120	295	108	167	13	336	72	45	134



求人・求職バランスシート【9月】

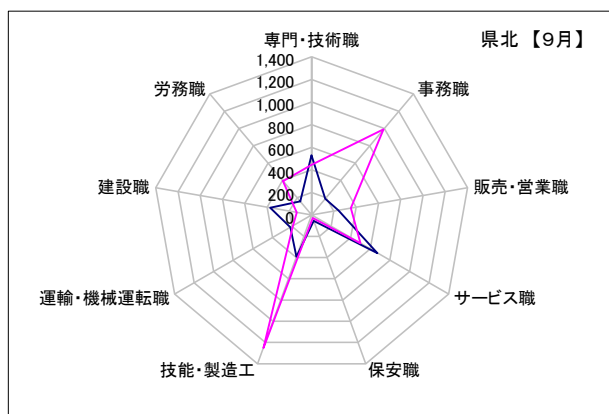
局計

	専門・技術職	事務職	販売・営業職	サービス職	保安職	技能・製造工	運輸・機械運転職	建設職	労務職
求人数	4,348	1,649	2,381	3,596	585	2,908	1,627	1,851	1,146
求職者数	2,849	6,530	2,117	2,422	147	5,442	1,192	569	2,741



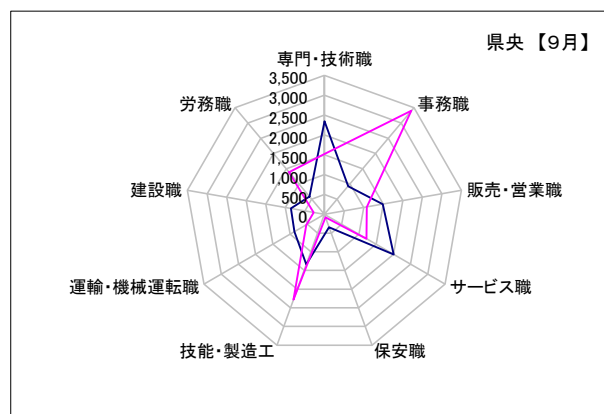
県北 《矢板・大田原・黒磯》

	専門・技術職	事務職	販売・営業職	サービス職	保安職	技能・製造工	運輸・機械運転職	建設職	労務職
求人数	529	188	239	674	54	392	217	373	157
求職者数	445	989	354	498	28	1,250	191	134	392



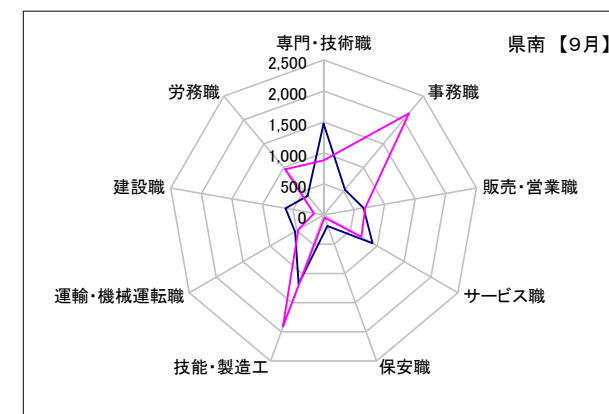
県央 《宇都宮・那須烏山・鹿沼・真岡・日光》

	専門・技術職	事務職	販売・営業職	サービス職	保安職	技能・製造工	運輸・機械運転職	建設職	労務職
求人数	2,346	927	1,486	2,011	343	1,337	877	857	584
求職者数	1,523	3,400	1,081	1,222	75	2,281	531	280	1,388



県南 《栃木・佐野・足利・小山》

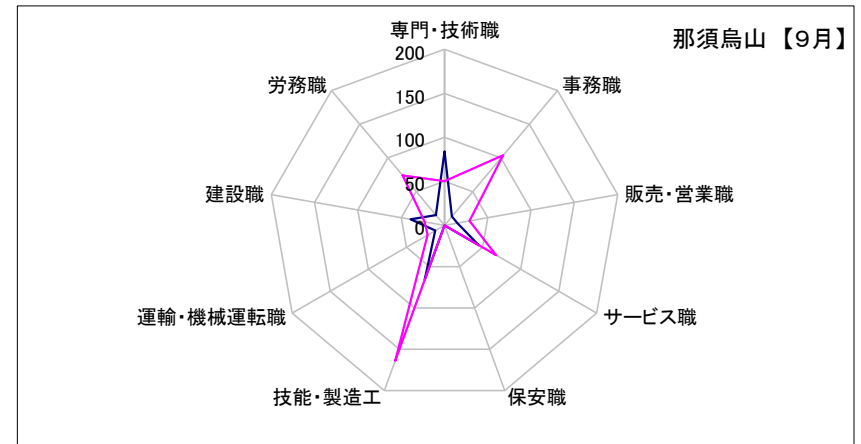
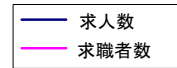
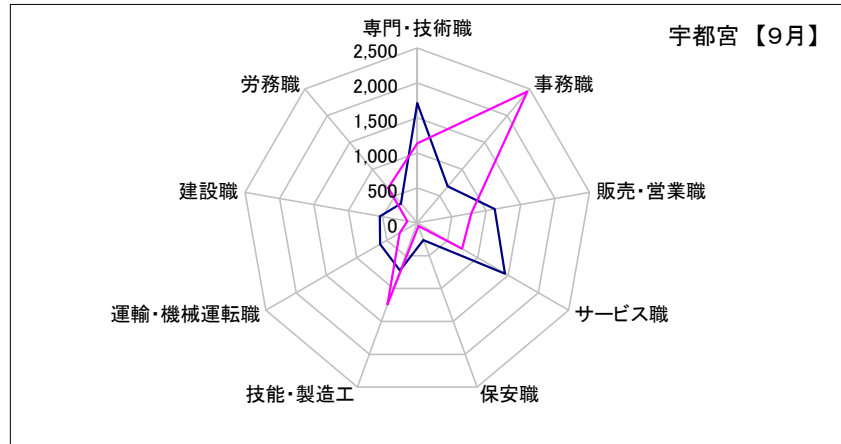
	専門・技術職	事務職	販売・営業職	サービス職	保安職	技能・製造工	運輸・機械運転職	建設職	労務職
求人数	1,473	534	656	911	188	1,179	533	621	405
求職者数	881	2,141	682	702	44	1,911	470	155	961



求人・求職バランスシート【9月】

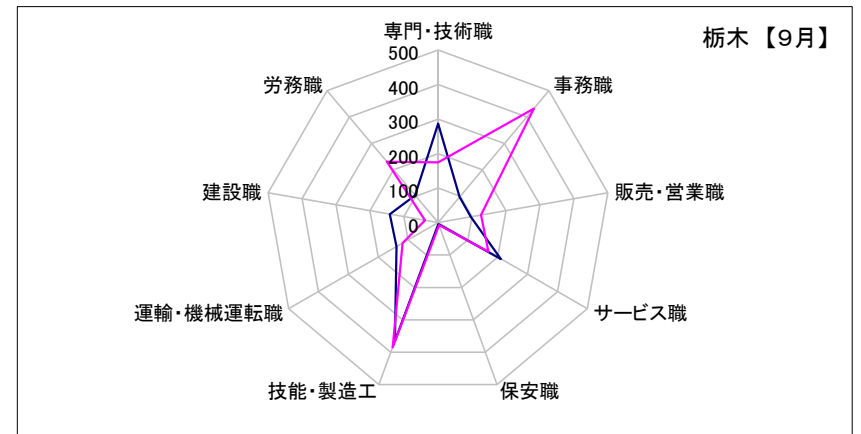
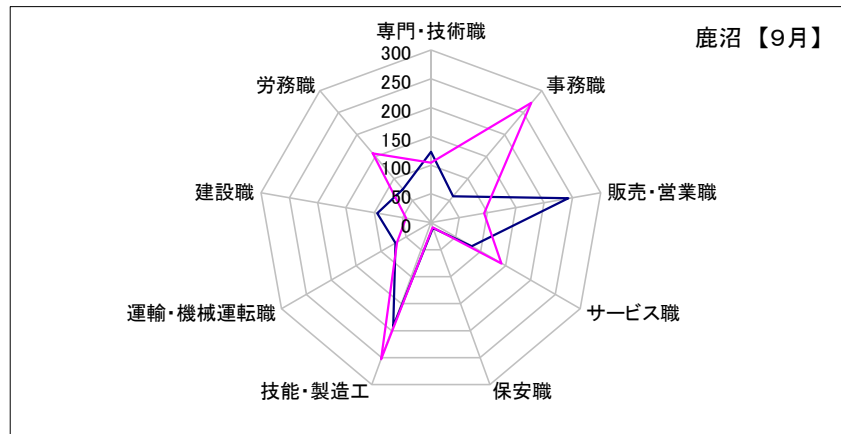
宇都宮	専門・技術職	事務職	販売・営業職	サービス職	保安職	技能・製造工	運輸・機械運転職	建設職	労務職
求人数	1,711	680	1,124	1,450	261	725	615	542	362
求職者数	1,134	2,451	785	742	47	1,241	292	145	650

那須烏山	専門・技術職	事務職	販売・営業職	サービス職	保安職	技能・製造工	運輸・機械運転職	建設職	労務職
求人数	84	13	15	45	0	66	12	39	15
求職者数	50	104	29	68	0	164	22	23	74



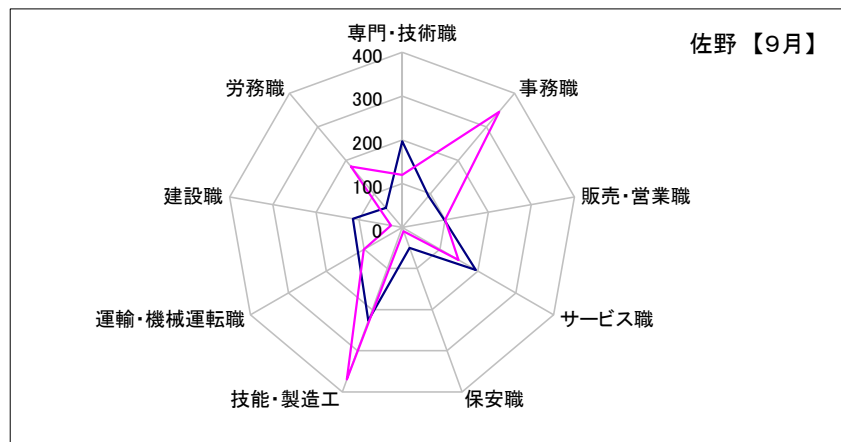
鹿沼	専門・技術職	事務職	販売・営業職	サービス職	保安職	技能・製造工	運輸・機械運転職	建設職	労務職
求人数	123	60	243	82	10	192	71	95	76
求職者数	104	272	94	142	9	253	68	44	157

栃木	専門・技術職	事務職	販売・営業職	サービス職	保安職	技能・製造工	運輸・機械運転職	建設職	労務職
求人数	287	97	97	211	5	365	139	142	103
求職者数	175	432	127	169	8	385	119	38	231

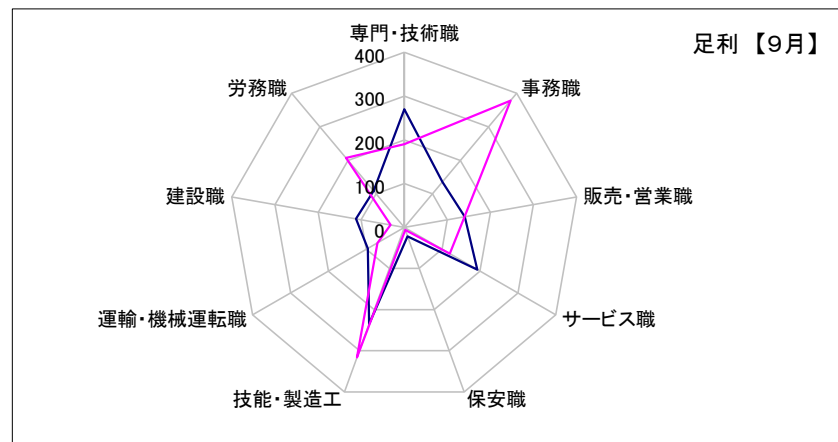


求人・求職バランスシート【9月】

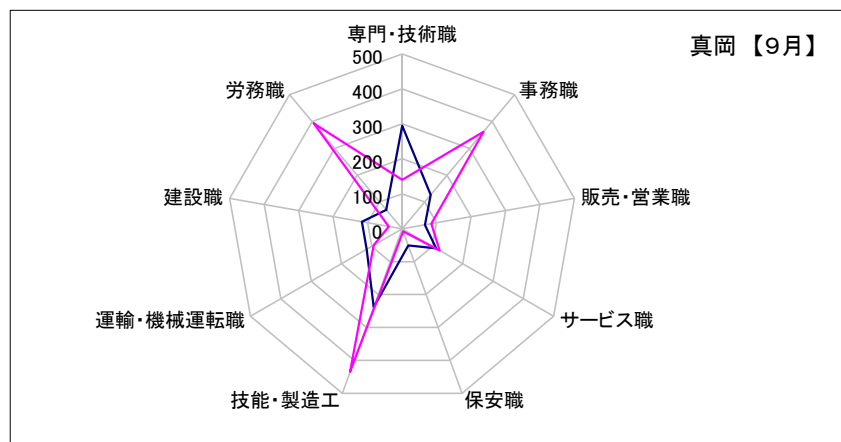
佐野	専門・技術職	事務職	販売・営業職	サービス職	保安職	技能・製造工	運輸・機械運転職	建設職	労務職
求人数	197	94	98	195	50	227	116	114	58
求職者数	120	345	100	149	9	370	101	26	182



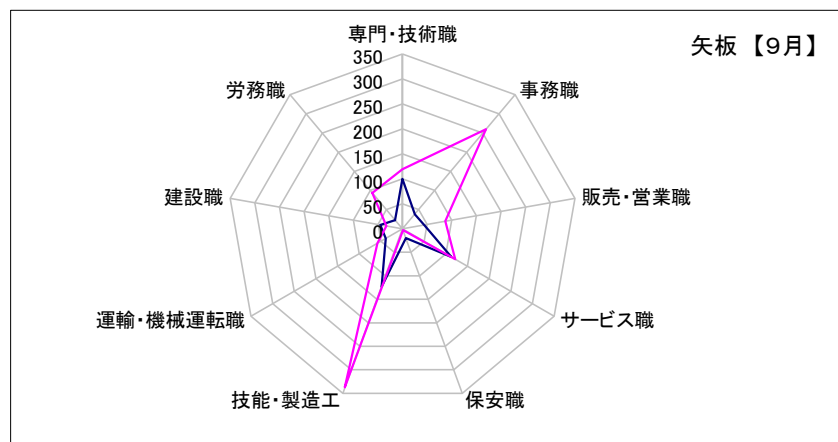
足利	専門・技術職	事務職	販売・営業職	サービス職	保安職	技能・製造工	運輸・機械運転職	建設職	労務職
求人数	270	136	141	193	22	235	96	112	109
求職者数	190	378	140	120	6	316	71	32	207



真岡	専門・技術職	事務職	販売・営業職	サービス職	保安職	技能・製造工	運輸・機械運転職	建設職	労務職
求人数	295	127	66	112	51	238	117	117	71
求職者数	140	362	85	124	8	435	94	39	393



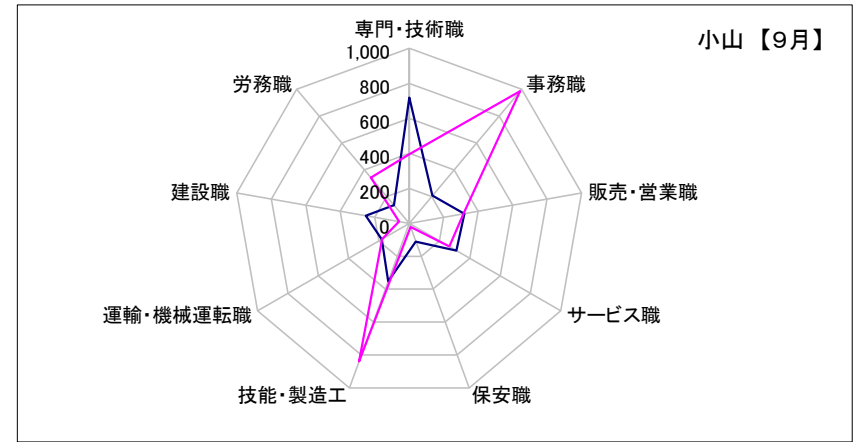
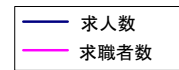
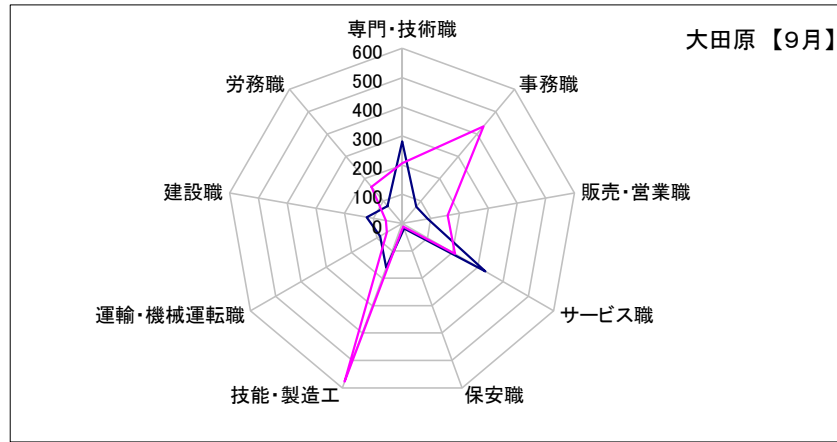
矢板	専門・技術職	事務職	販売・営業職	サービス職	保安職	技能・製造工	運輸・機械運転職	建設職	労務職
求人数	100	38	44	113	20	123	39	45	23
求職者数	119	260	87	122	3	337	58	33	94



求人・求職バランスシート【9月】

大田原									
	専門・技術職	事務職	販売・営業職	サービス職	保安職	技能・製造工	運輸・機械運転職	建設職	労務職
求人数	281	75	89	330	19	161	87	123	78
求職者数	206	434	159	209	12	577	61	56	164

小山									
	専門・技術職	事務職	販売・営業職	サービス職	保安職	技能・製造工	運輸・機械運転職	建設職	労務職
求人数	719	207	320	312	111	352	182	253	135
求職者数	396	986	315	264	21	840	179	59	341



日光									
	専門・技術職	事務職	販売・営業職	サービス職	保安職	技能・製造工	運輸・機械運転職	建設職	労務職
求人数	133	47	38	322	21	116	62	64	60
求職者数	95	211	88	146	11	188	55	29	114

黒磯									
	専門・技術職	事務職	販売・営業職	サービス職	保安職	技能・製造工	運輸・機械運転職	建設職	労務職
求人数	148	75	106	231	15	108	91	205	56
求職者数	120	295	108	167	13	336	72	45	134

