

## 求人・求職バランスシート（フルタイム）

2014年06月

	求 人		求 職						
			合計	～24歳	25歳～	35歳～	45歳～	55歳～	
合 計	有効求人数	18,972	有効求職者	25,932	3,866	7,156	5,867	4,430	4,613
	有効倍率	0.73	うち男	15,432	1,965	3,772	3,342	2,687	3,666
	新規倍率	1.12	うち女	10,466	1,897	3,378	2,515	1,739	937
専門・ 技術職	有効求人数	4,226	有効求職者	3,177	431	993	674	540	539
	有効倍率	1.33	うち男	1,792	229	480	376	294	413
	新規倍率	1.86	うち女	1,380	201	513	295	245	126
事 務 職	有効求人数	1,471	有効求職者	6,786	1,146	2,203	1,599	1,030	808
	有効倍率	0.22	うち男	2,068	303	561	375	315	514
	新規倍率	0.38	うち女	4,712	843	1,641	1,221	714	293
販売・ 営業職	有効求人数	2,269	有効求職者	2,247	435	686	508	319	299
	有効倍率	1.01	うち男	1,481	234	453	359	212	223
	新規倍率	1.46	うち女	764	201	233	148	107	75
サービス職	有効求人数	3,435	有効求職者	2,474	412	661	541	426	434
	有効倍率	1.39	うち男	1,062	124	243	258	193	244
	新規倍率	2.10	うち女	1,407	287	417	283	233	187
保 安 職	有効求人数	533	有効求職者	145	11	16	17	26	75
	有効倍率	3.68	うち男	142	10	16	17	25	74
	新規倍率	4.09	うち女	3	1	0	0	1	1
技能工・ 製造工	有効求人数	2,608	有効求職者	5,691	870	1,596	1,415	992	818
	有効倍率	0.46	うち男	4,308	635	1,207	1,054	700	712
	新規倍率	0.70	うち女	1,378	235	388	360	291	104
運輸・ 機械運転職	有効求人数	1,505	有効求職者	1,209	41	160	259	331	418
	有効倍率	1.24	うち男	1,179	39	156	247	322	415
	新規倍率	1.79	うち女	29	2	4	12	9	2
建 設 職	有効求人数	1,752	有効求職者	594	116	117	116	94	151
	有効倍率	2.95	うち男	580	111	115	111	93	150
	新規倍率	3.39	うち女	13	4	2	5	1	1
労 務 職	有効求人数	949	有効求職者	2,844	274	535	588	556	891
	有効倍率	0.33	うち男	2,217	191	397	436	435	758
	新規倍率	0.67	うち女	619	82	135	151	120	131

(注) 「職業別」の合計には、管理職・農林漁業職・職業分類不能を含みます。  
「有効求職者」・「有効求人」は、その月に申し込まれた新規の「求職」あるいは「求人」に前月から繰り越された有効中の「求職」・「求人」をそれぞれ足したものです。  
「有効倍率」は、有効求職者1人あたりの有効求人数を意味します。  
「新規倍率」は、新規求職者1人あたりの新規求人数を意味します。

# 求人・求職バランスシート（フルタイム）【専門】

2014年06月

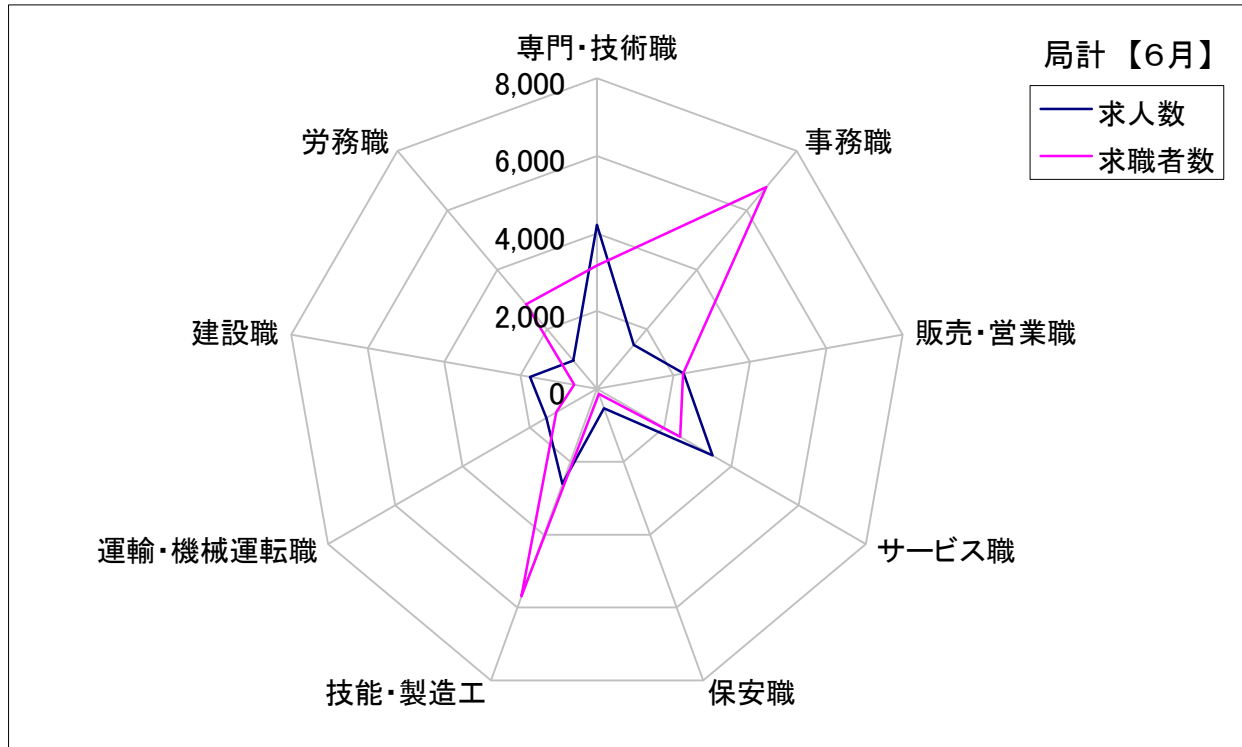
	求 人		求 職						
	有効求人数		合計	～24歳	25歳～	35歳～	45歳～	55歳～	
職業計	有効求人数	18,972	有効求職者	25,932	3,866	7,156	5,867	4,430	4,613
	有効倍率	0.73	うち女	10,466	1,897	3,378	2,515	1,739	937
専門・ 技術職計	有効求人数	4,226	有効求職者	3,177	431	993	674	540	539
	有効倍率	1.33	うち女	1,380	201	513	295	245	126
開発技術者	有効求人数	506	有効求職者	309	27	86	60	56	80
	有効倍率	1.64	うち女	23	2	10	5	3	3
製造技術者	有効求人数	165	有効求職者	399	58	91	85	75	90
	有効倍率	0.41	うち女	52	18	11	10	9	4
建築・土木 技術者等	有効求人数	725	有効求職者	200	16	53	34	30	67
	有効倍率	3.63	うち女	25	2	14	5	2	2
情報処理・ 通信技術者	有効求人数	253	有効求職者	285	41	98	68	43	35
	有効倍率	0.89	うち女	18	2	8	5	1	2
その他の 技術者 (安全衛生等)	有効求人数	18	有効求職者	48	1	13	5	15	14
	有効倍率	0.38	うち女	2	1	1	0	0	0
医師、 薬剤師等	有効求人数	354	有効求職者	8	0	3	3	1	1
	有効倍率	44.25	うち女	7	0	3	2	1	1
保健師、 看護師等	有効求人数	955	有効求職者	399	16	121	104	109	49
	有効倍率	2.39	うち女	382	16	116	97	108	45
医療技術者	有効求人数	257	有効求職者	101	12	50	20	12	7
	有効倍率	2.54	うち女	78	9	44	12	10	3
その他の 保険医療 (栄養士等)	有効求人数	163	有効求職者	203	45	60	43	25	30
	有効倍率	0.80	うち女	126	34	48	27	8	9
社会福祉 専門職	有効求人数	570	有効求職者	442	68	153	92	73	56
	有効倍率	1.29	うち女	337	54	123	65	59	36
その他の 専門職	有効求人数	190	有効求職者	536	83	164	113	84	92
	有効倍率	0.35	うち女	225	30	83	54	38	20

(注) 「職業計」は、全職業のフルタイムの合計です。  
「有効求職」・「有効求人」は、その月に申し込まれた新規の「求職」あるいは「求人」に前月から繰り越された有効中の「求職」・「求人」をそれぞれ足したものです。  
「有効倍率」は、有効求職者1人あたりの有効求人数を意味します。

## 求人・求職バランスシート【6月】

局 計

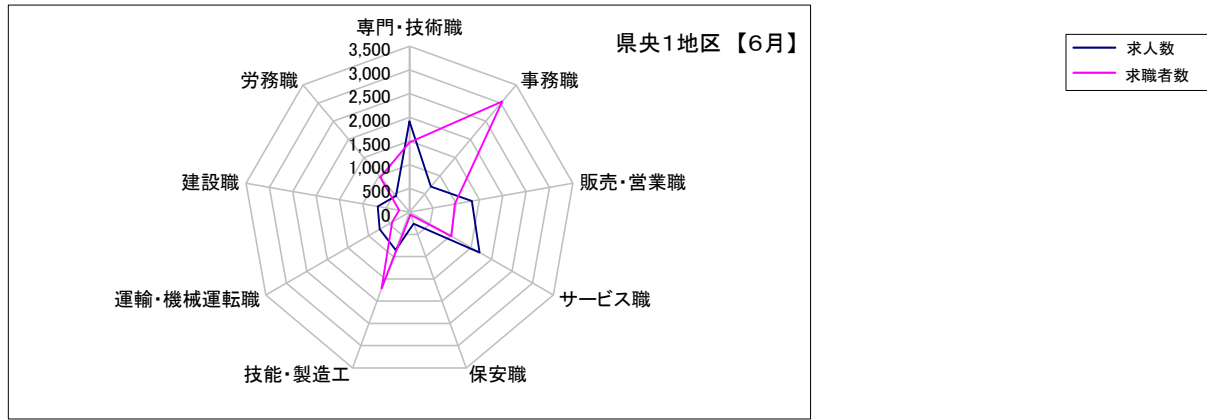
	専門・技術職	事務職	販売・営業職	サービス職	保安職	技能・製造工	運輸・機械運転職	建設職	労務職
求 人 数	4,226	1,471	2,269	3,435	533	2,608	1,505	1,752	949
求 職 者 数	3,177	6,786	2,247	2,474	145	5,691	1,209	594	2,844



## 求人・求職バランスシート【6月】

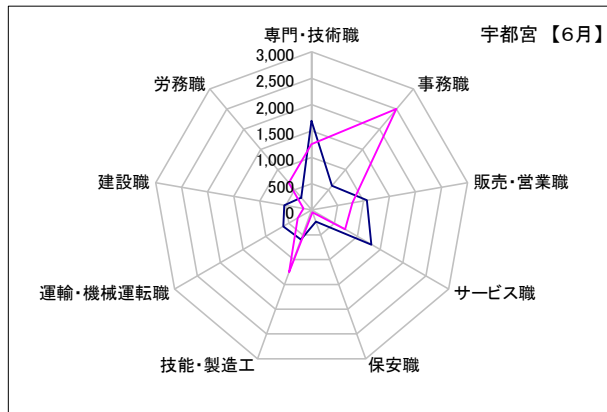
### 県央1地区

	専門・技術職	事務職	販売・営業職	サービス職	保安職	技能・製造工	運輸・機械運転職	建設職	労務職
求人数	1,915	701	1,337	1,706	261	854	724	683	447
求職者数	1,469	3,044	972	1,020	58	1,713	423	223	955



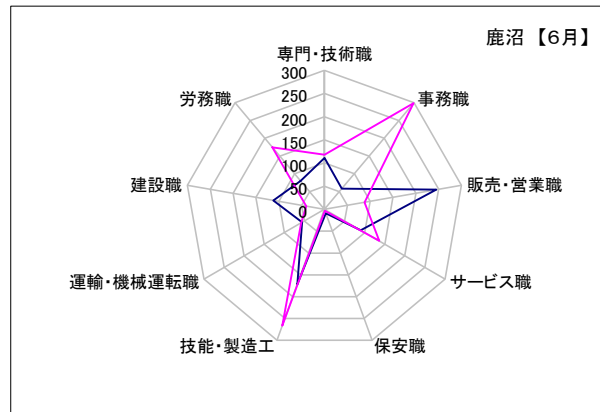
### 宇都宮

	専門・技術職	事務職	販売・営業職	サービス職	保安職	技能・製造工	運輸・機械運転職	建設職	労務職
求人数	1,691	599	1,066	1,310	234	598	621	528	308
求職者数	1,250	2,501	788	733	47	1,254	301	158	672



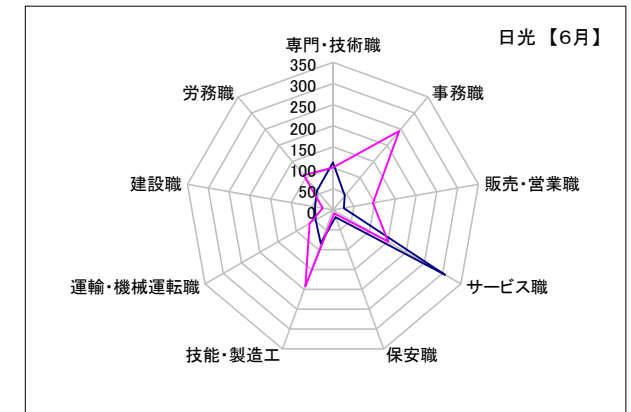
### 鹿沼

	専門・技術職	事務職	販売・営業職	サービス職	保安職	技能・製造工	運輸・機械運転職	建設職	労務職
求人数	111	58	245	90	9	172	56	112	80
求職者数	118	299	88	136	3	267	58	40	175



### 日光

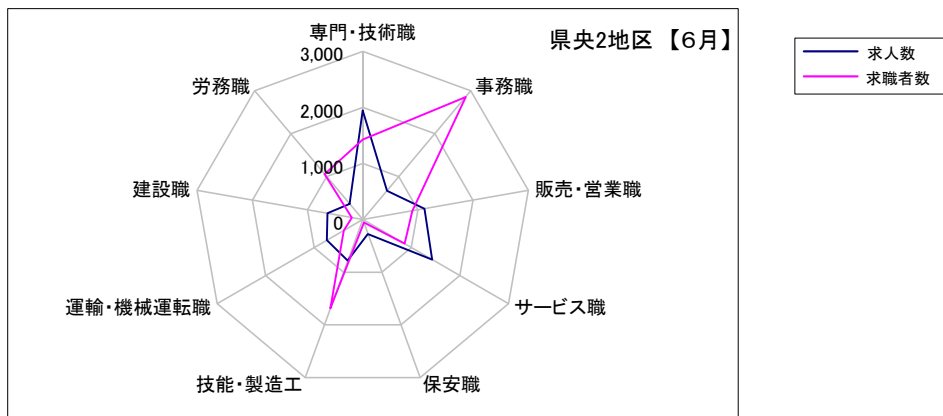
	専門・技術職	事務職	販売・営業職	サービス職	保安職	技能・製造工	運輸・機械運転職	建設職	労務職
求人数	113	44	26	306	18	84	47	43	59
求職者数	101	244	96	151	8	192	64	25	108



## 求人・求職バランスシート【6月】

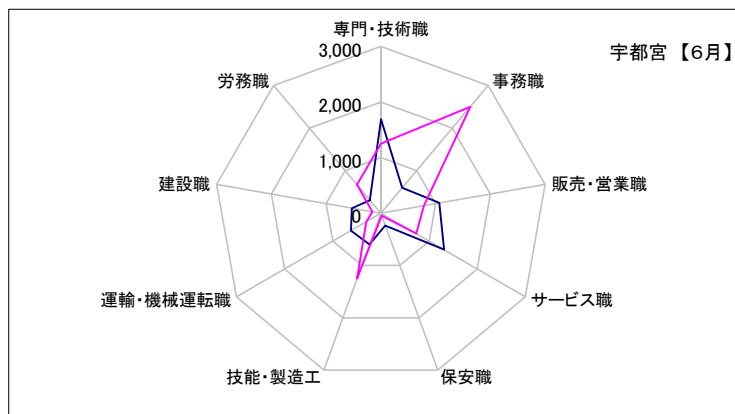
### 県央2地区

	専門・技術職	事務職	販売・営業職	サービス職	保安職	技能・製造工	運輸・機械運転職	建設職	労務職
求人数	1,948	671	1,117	1,429	273	779	738	639	364
求職者数	1,428	2,858	897	862	57	1,685	390	196	1,061



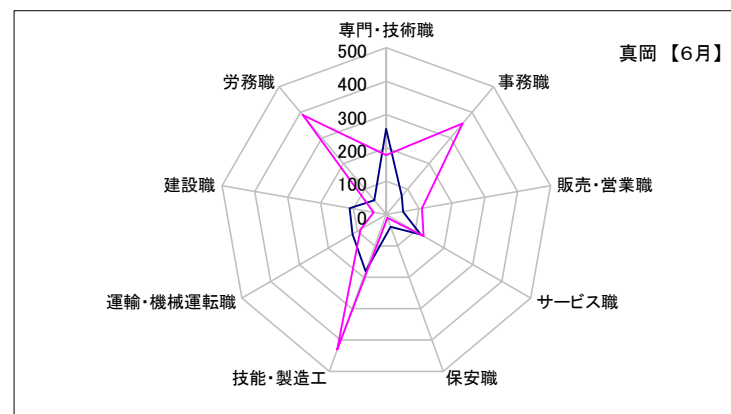
### 宇都宮

	専門・技術職	事務職	販売・営業職	サービス職	保安職	技能・製造工	運輸・機械運転職	建設職	労務職
求人数	1,691	599	1,066	1,310	234	598	621	528	308
求職者数	1,250	2,501	788	733	47	1,254	301	158	672



### 真岡

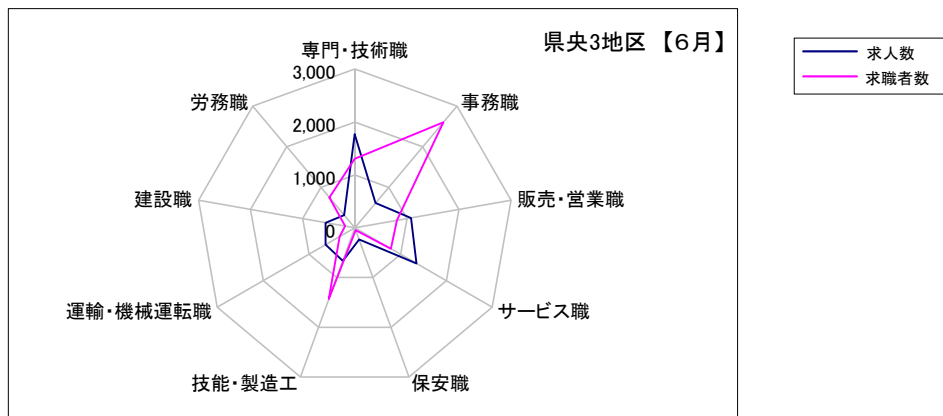
	専門・技術職	事務職	販売・営業職	サービス職	保安職	技能・製造工	運輸・機械運転職	建設職	労務職
求人数	257	72	51	119	39	181	117	111	56
求職者数	178	357	109	129	10	431	89	38	389



## 求人・求職バランスシート【6月】

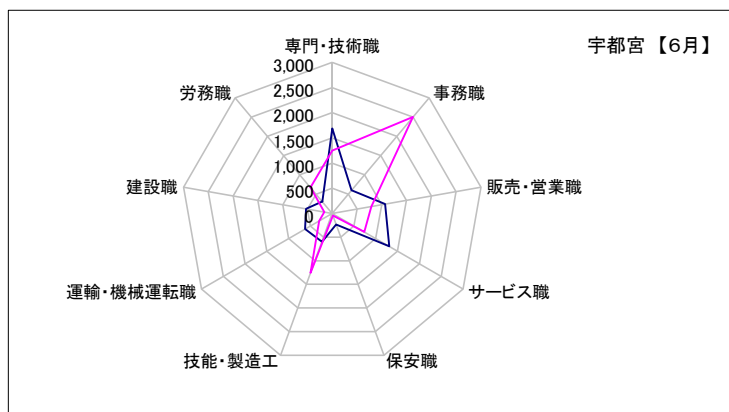
### 県央3地区

	専門・技術職	事務職	販売・営業職	サービス職	保安職	技能・製造工	運輸・機械運転職	建設職	労務職
求人数	1,773	610	1,078	1,347	234	665	639	559	316
求職者数	1,303	2,600	811	790	50	1,432	334	184	744



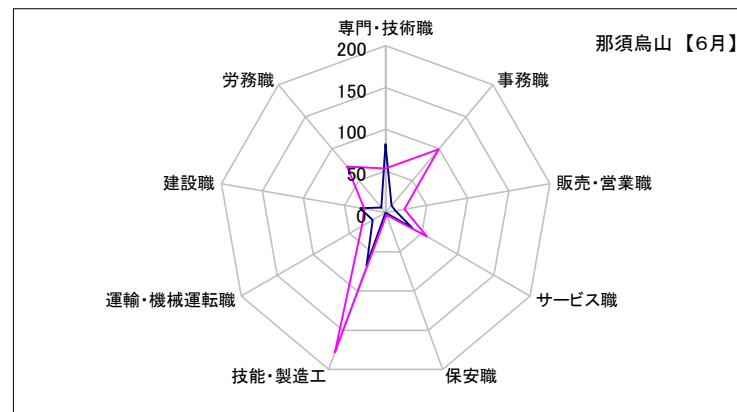
### 宇都宮

	専門・技術職	事務職	販売・営業職	サービス職	保安職	技能・製造工	運輸・機械運転職	建設職	労務職
求人数	1,691	599	1,066	1,310	234	598	621	528	308
求職者数	1,250	2,501	788	733	47	1,254	301	158	672



### 那須烏山

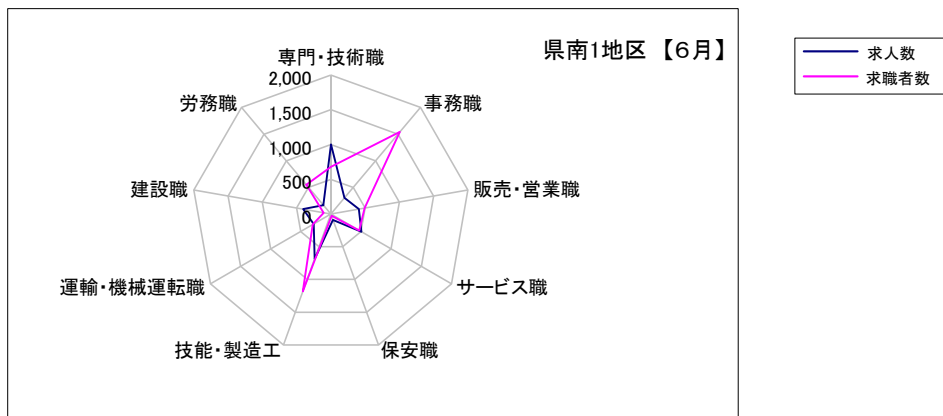
	専門・技術職	事務職	販売・営業職	サービス職	保安職	技能・製造工	運輸・機械運転職	建設職	労務職
求人数	82	11	12	37	0	67	18	31	8
求職者数	53	99	23	57	3	178	33	26	72



## 求人・求職バランスシート【6月】

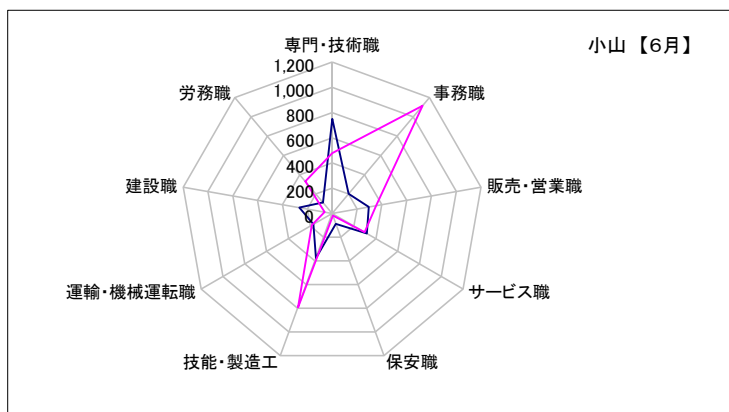
### 県南1地区

	専門・技術職	事務職	販売・営業職	サービス職	保安職	技能・製造工	運輸・機械運転職	建設職	労務職
求人数	1,002	303	406	508	89	687	287	406	168
求職者数	678	1,540	493	470	26	1,183	301	105	549



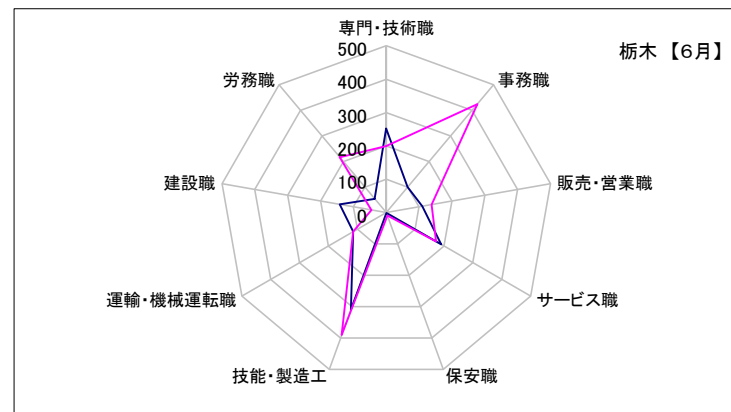
### 小山

	専門・技術職	事務職	販売・営業職	サービス職	保安職	技能・製造工	運輸・機械運転職	建設職	労務職
求人数	750	203	296	318	88	377	173	264	114
求職者数	478	1,115	355	297	17	793	187	60	332



### 栃木

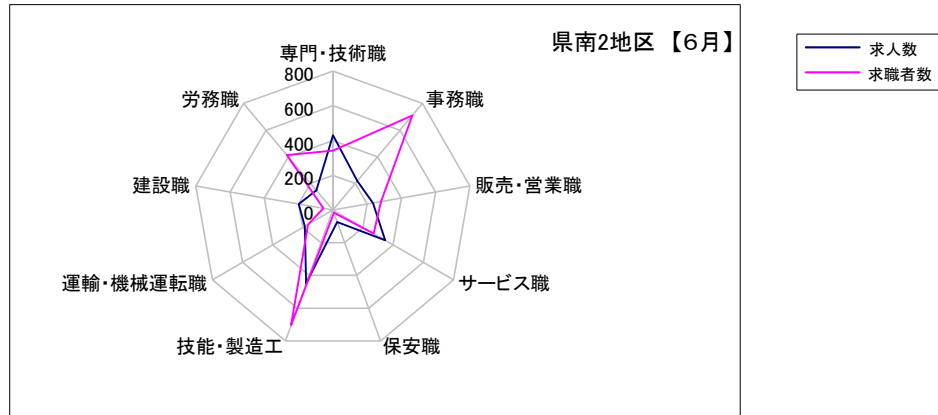
	専門・技術職	事務職	販売・営業職	サービス職	保安職	技能・製造工	運輸・機械運転職	建設職	労務職
求人数	252	100	110	190	1	310	114	142	54
求職者数	200	425	138	173	9	390	114	45	217



## 求人・求職バランスシート【6月】

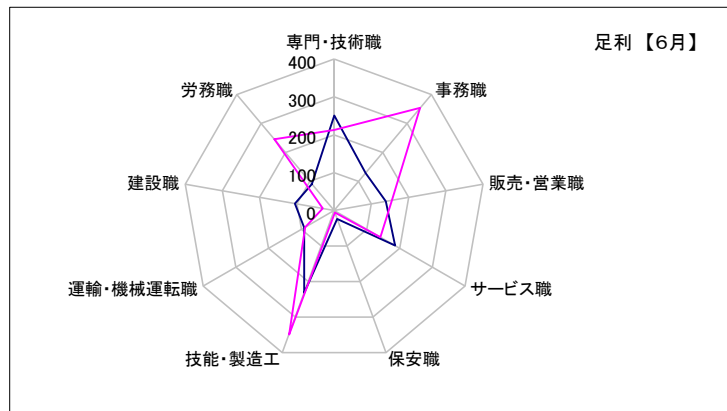
### 県南2地区

	専門・技術職	事務職	販売・営業職	サービス職	保安職	技能・製造工	運輸・機械運転職	建設職	労務職
求人数	431	219	235	346	73	449	187	200	148
求職者数	341	710	281	270	17	703	166	56	413



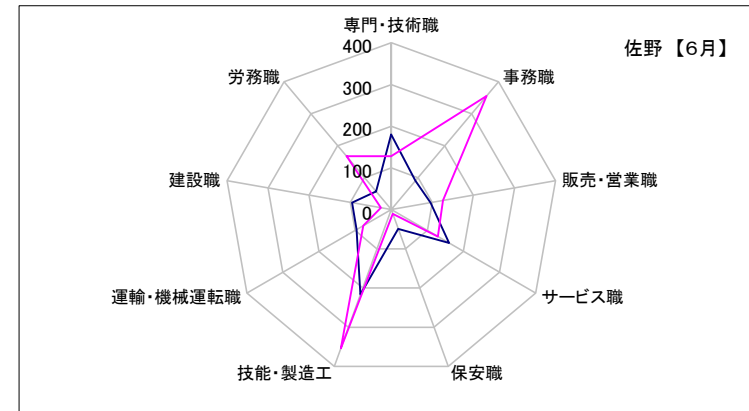
### 足利

	専門・技術職	事務職	販売・営業職	サービス職	保安職	技能・製造工	運輸・機械運転職	建設職	労務職
求人数	251	129	139	186	24	232	91	105	91
求職者数	213	354	155	141	6	349	89	31	246



### 佐野

	専門・技術職	事務職	販売・営業職	サービス職	保安職	技能・製造工	運輸・機械運転職	建設職	労務職
求人数	180	90	96	160	49	217	96	95	57
求職者数	128	356	126	129	11	354	77	25	167

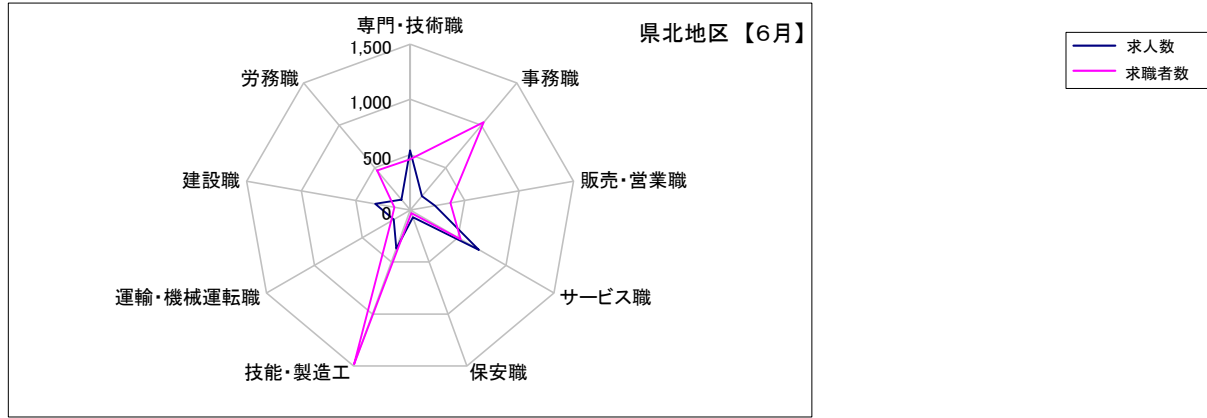




## 求人・求職バランスシート【6月】

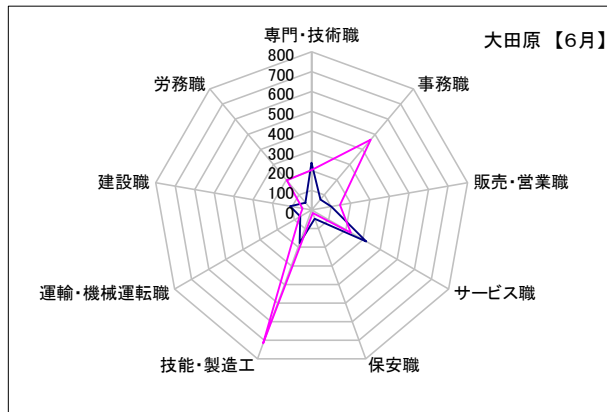
### 県北地区

	専門・技術職	事務職	販売・営業職	サービス職	保安職	技能・製造工	運輸・機械運転職	建設職	労務職
求人数	539	165	228	719	71	370	172	321	122
求職者数	458	1,036	369	528	31	1,483	197	146	466



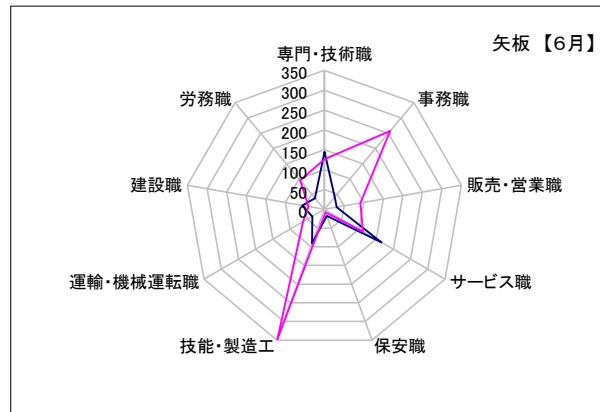
### 大田原

	専門・技術職	事務職	販売・営業職	サービス職	保安職	技能・製造工	運輸・機械運転職	建設職	労務職
求人数	239	70	101	319	47	178	66	111	48
求職者数	202	464	145	230	15	716	71	47	196



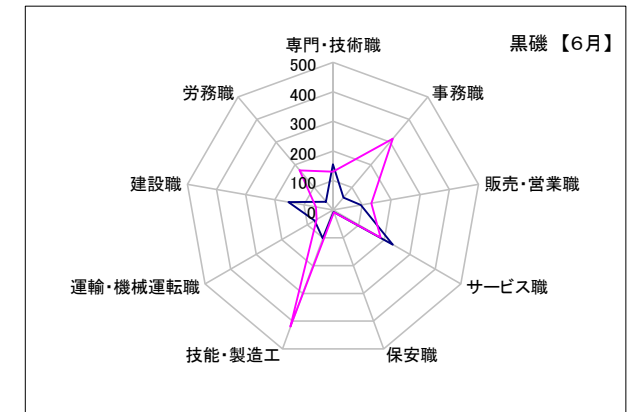
### 矢板

	専門・技術職	事務職	販売・営業職	サービス職	保安職	技能・製造工	運輸・機械運転職	建設職	労務職
求人数	145	40	31	166	17	91	35	57	37
求職者数	126	257	92	112	8	347	62	41	95



### 黒磯

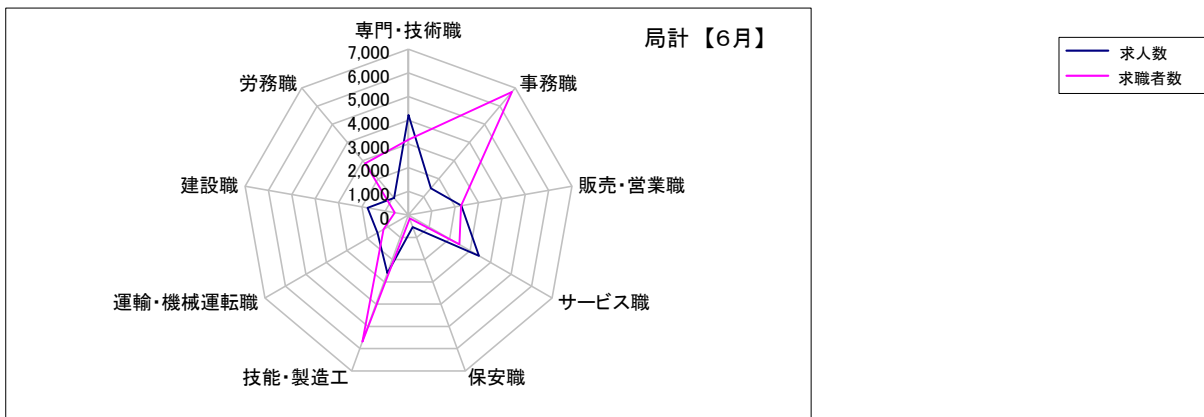
	専門・技術職	事務職	販売・営業職	サービス職	保安職	技能・製造工	運輸・機械運転職	建設職	労務職
求人数	155	55	96	234	7	101	71	153	37
求職者数	130	315	132	186	8	420	64	58	175



## 求人・求職バランスシート【6月】

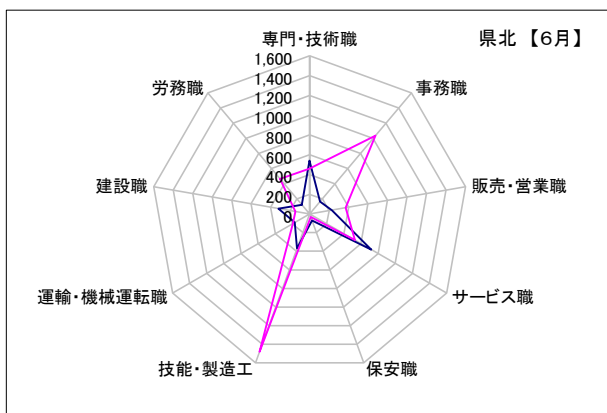
### 局計

	専門・技術職	事務職	販売・営業職	サービス職	保安職	技能・製造工	運輸・機械運転職	建設職	労務職
求人数	4,226	1,471	2,269	3,435	533	2,608	1,505	1,752	949
求職者数	3,177	6,786	2,247	2,474	145	5,691	1,209	594	2,844



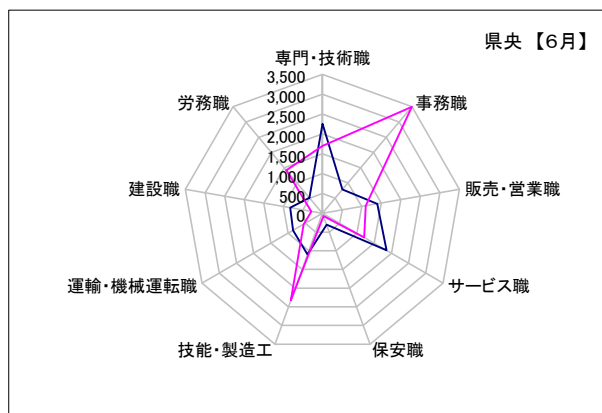
### 県北 《矢板・大田原・黒磯》

	専門・技術職	事務職	販売・営業職	サービス職	保安職	技能・製造工	運輸・機械運転職	建設職	労務職
求人数	539	165	228	719	71	370	172	321	122
求職者数	458	1,036	369	528	31	1,483	197	146	466



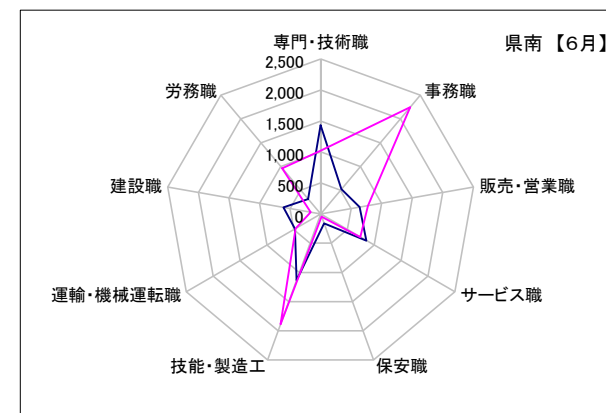
### 県央 《宇都宮・那須烏山・鹿沼・真岡・日光》

	専門・技術職	事務職	販売・営業職	サービス職	保安職	技能・製造工	運輸・機械運転職	建設職	労務職
求人数	2,254	784	1,400	1,862	300	1,102	859	825	511
求職者数	1,700	3,500	1,104	1,206	71	2,322	545	287	1,416



### 県南 《栃木・佐野・足利・小山》

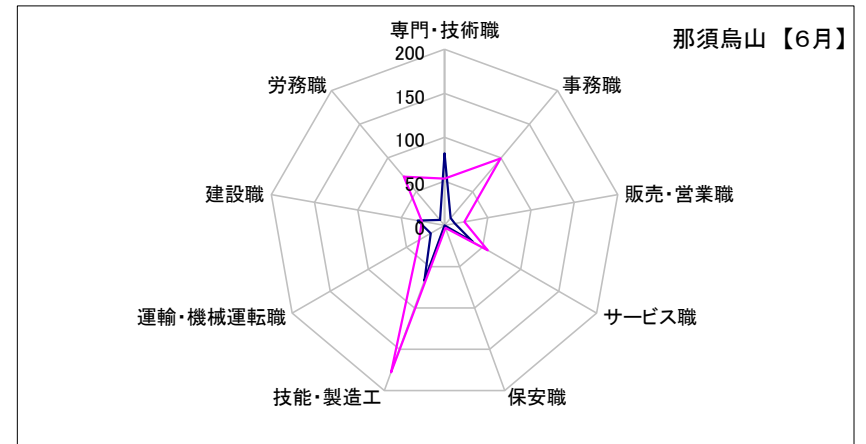
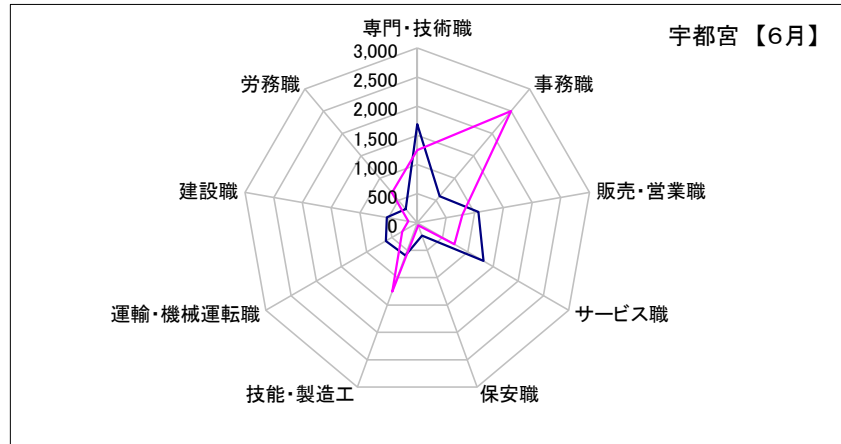
	専門・技術職	事務職	販売・営業職	サービス職	保安職	技能・製造工	運輸・機械運転職	建設職	労務職
求人数	1,433	522	641	854	162	1,136	474	606	316
求職者数	1,019	2,250	774	740	43	1,886	467	161	962



## 求人・求職バランスシート【6月】

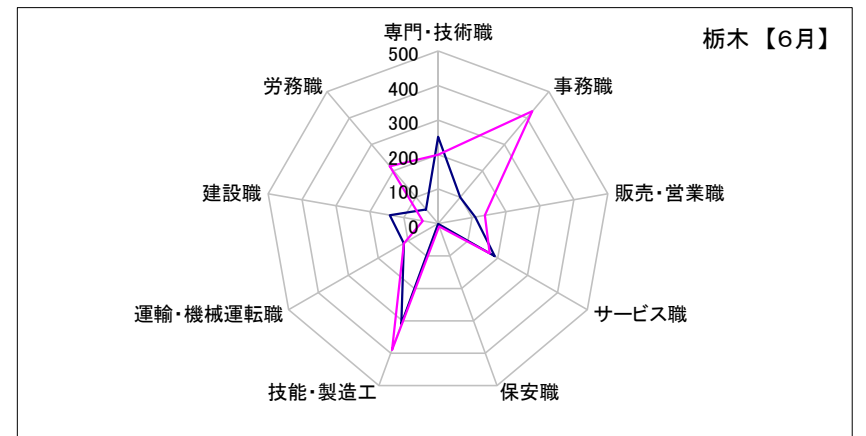
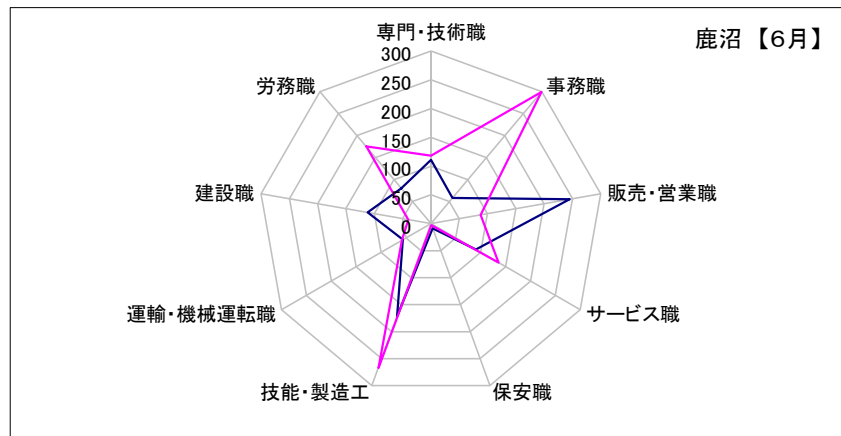
宇都宮	専門・技術職	事務職	販売・営業職	サービス職	保安職	技能・製造工	運輸・機械運転職	建設職	労務職
求人数	1,691	599	1,066	1,310	234	598	621	528	308
求職者数	1,250	2,501	788	733	47	1,254	301	158	672

那須烏山	専門・技術職	事務職	販売・営業職	サービス職	保安職	技能・製造工	運輸・機械運転職	建設職	労務職
求人数	82	11	12	37	0	67	18	31	8
求職者数	53	99	23	57	3	178	33	26	72



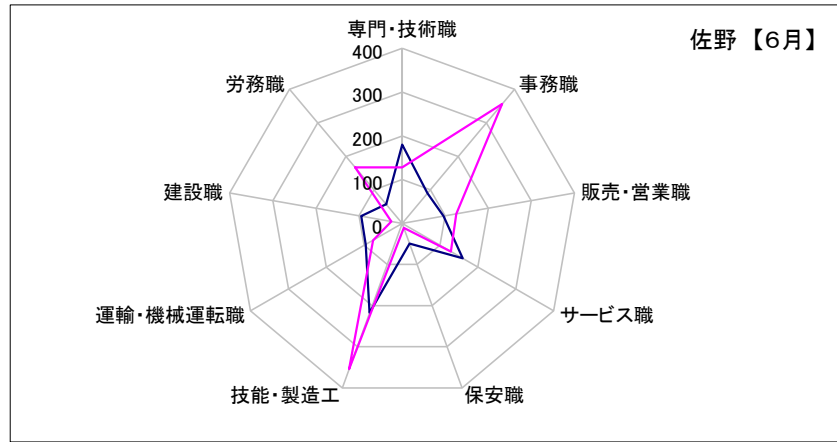
鹿沼	専門・技術職	事務職	販売・営業職	サービス職	保安職	技能・製造工	運輸・機械運転職	建設職	労務職
求人数	111	58	245	90	9	172	56	112	80
求職者数	118	299	88	136	3	267	58	40	175

栃木	専門・技術職	事務職	販売・営業職	サービス職	保安職	技能・製造工	運輸・機械運転職	建設職	労務職
求人数	252	100	110	190	1	310	114	142	54
求職者数	200	425	138	173	9	390	114	45	217

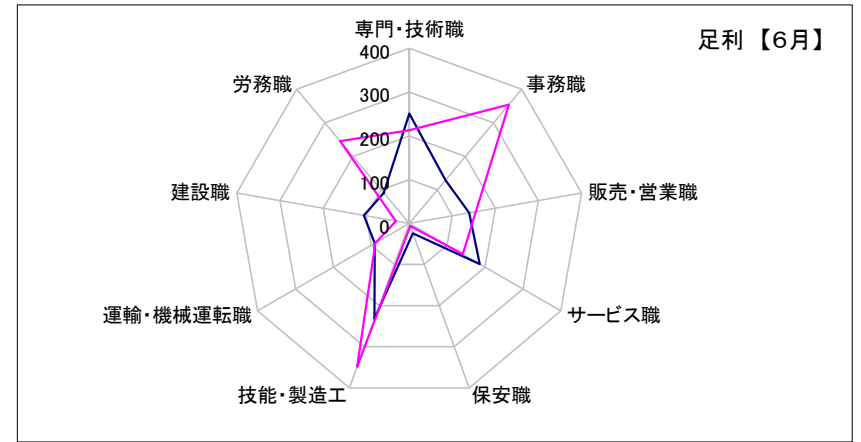


## 求人・求職バランスシート【6月】

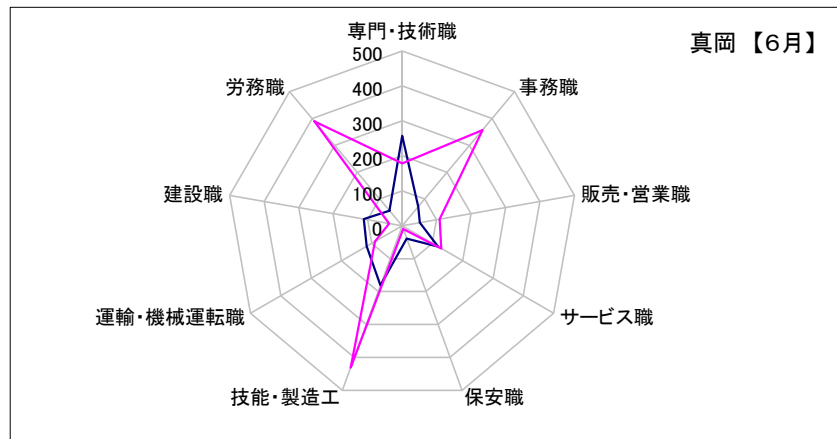
佐野	専門・技術職	事務職	販売・営業職	サービス職	保安職	技能・製造工	運輸・機械運転職	建設職	労務職
求人数	180	90	96	160	49	217	96	95	57
求職者数	128	356	126	129	11	354	77	25	167



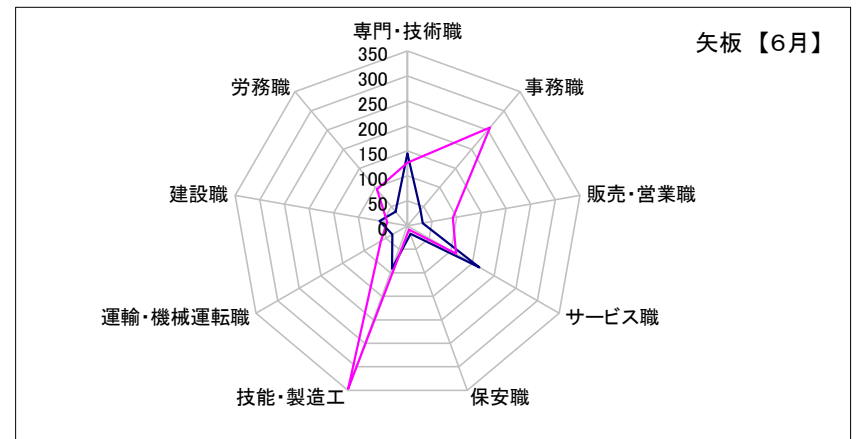
足利	専門・技術職	事務職	販売・営業職	サービス職	保安職	技能・製造工	運輸・機械運転職	建設職	労務職
求人数	251	129	139	186	24	232	91	105	91
求職者数	213	354	155	141	6	349	89	31	246



真岡	専門・技術職	事務職	販売・営業職	サービス職	保安職	技能・製造工	運輸・機械運転職	建設職	労務職
求人数	257	72	51	119	39	181	117	111	56
求職者数	178	357	109	129	10	431	89	38	389

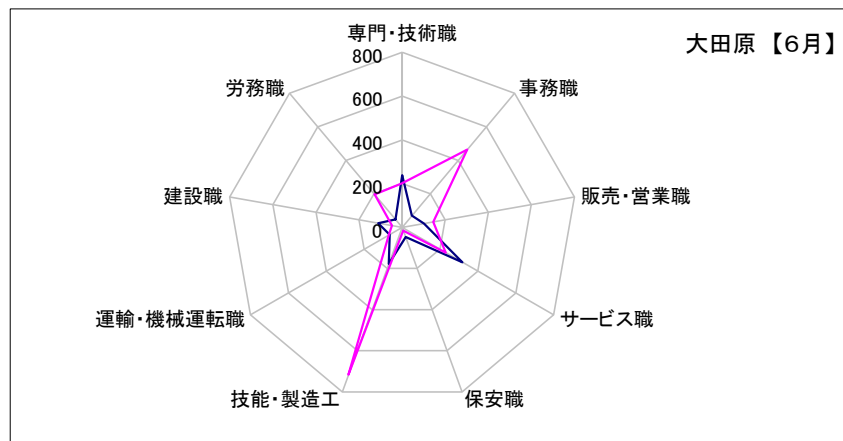


矢板	専門・技術職	事務職	販売・営業職	サービス職	保安職	技能・製造工	運輸・機械運転職	建設職	労務職
求人数	145	40	31	166	17	91	35	57	37
求職者数	126	257	92	112	8	347	62	41	95

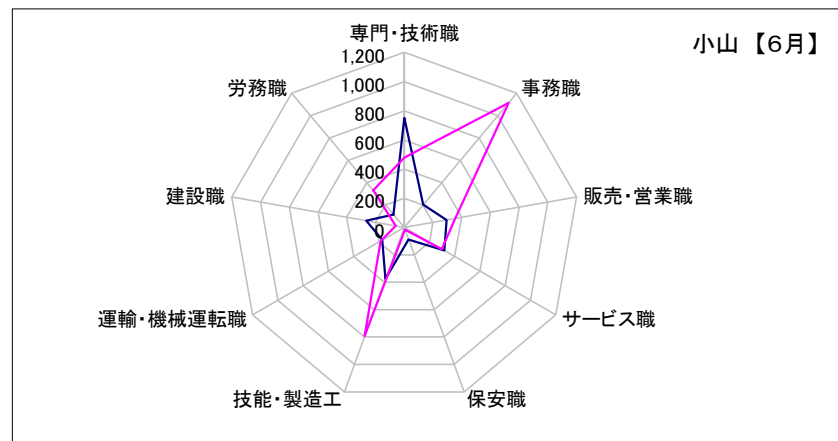


## 求人・求職バランスシート【6月】

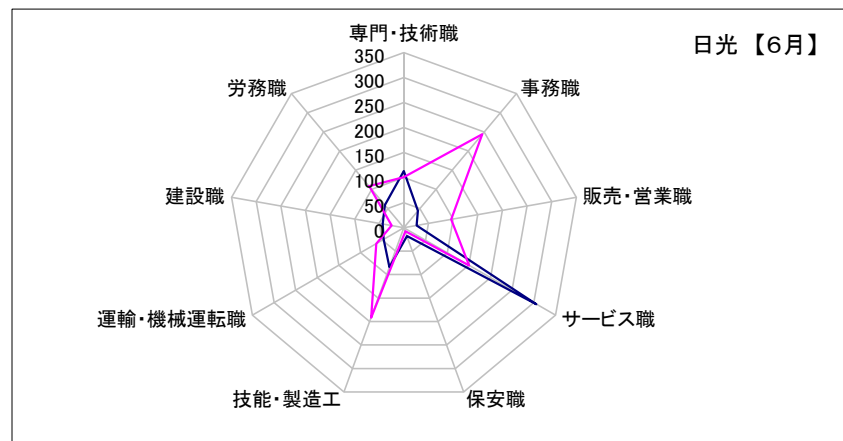
大田原	専門・技術職	事務職	販売・営業職	サービス職	保安職	技能・製造工	運輸・機械運転職	建設職	労務職
求人数	239	70	101	319	47	178	66	111	48
求職者数	202	464	145	230	15	716	71	47	196



小山	専門・技術職	事務職	販売・営業職	サービス職	保安職	技能・製造工	運輸・機械運転職	建設職	労務職
求人数	750	203	296	318	88	377	173	264	114
求職者数	478	1,115	355	297	17	793	187	60	332



日光	専門・技術職	事務職	販売・営業職	サービス職	保安職	技能・製造工	運輸・機械運転職	建設職	労務職
求人数	113	44	26	306	18	84	47	43	59
求職者数	101	244	96	151	8	192	64	25	108



黒磯	専門・技術職	事務職	販売・営業職	サービス職	保安職	技能・製造工	運輸・機械運転職	建設職	労務職
求人数	155	55	96	234	7	101	71	153	37
求職者数	130	315	132	186	8	420	64	58	175

