

求人・求職バランスシート（フルタイム）

2014年05月

	求 人		求 職						
			合計	～24歳	25歳～	35歳～	45歳～	55歳～	
合 計	有効求人数	19,065	有効求職者	26,650	4,123	7,235	6,031	4,568	4,693
	有効倍率	0.72	うち男	15,734	2,071	3,805	3,415	2,735	3,708
	新規倍率	1.09	うち女	10,883	2,047	3,424	2,607	1,829	976
専門・ 技術職	有効求人数	4,286	有効求職者	3,328	496	1,009	705	554	564
	有効倍率	1.29	うち男	1,861	251	485	387	311	427
	新規倍率	1.95	うち女	1,462	244	524	314	243	137
事 務 職	有効求人数	1,491	有効求職者	7,076	1,264	2,215	1,669	1,089	839
	有効倍率	0.21	うち男	2,131	318	552	389	330	542
	新規倍率	0.40	うち女	4,938	946	1,661	1,278	757	296
販売・ 営業職	有効求人数	2,282	有効求職者	2,328	472	682	508	344	322
	有効倍率	0.98	うち男	1,515	248	444	350	226	247
	新規倍率	1.37	うち女	811	224	238	157	118	74
サービス職	有効求人数	3,278	有効求職者	2,520	433	673	560	425	429
	有効倍率	1.30	うち男	1,114	151	258	280	187	238
	新規倍率	1.59	うち女	1,403	281	415	280	238	189
保 安 職	有効求人数	538	有効求職者	144	11	17	16	22	78
	有効倍率	3.74	うち男	140	9	17	16	21	77
	新規倍率	4.31	うち女	4	2	0	0	1	1
技能工・ 製造工	有効求人数	2,652	有効求職者	5,776	868	1,624	1,407	1,039	838
	有効倍率	0.46	うち男	4,339	642	1,226	1,049	717	705
	新規倍率	0.74	うち女	1,431	226	397	357	321	130
運輸・ 機械運転職	有効求人数	1,550	有効求職者	1,229	40	164	268	345	412
	有効倍率	1.26	うち男	1,199	38	160	257	335	409
	新規倍率	1.72	うち女	30	2	4	11	10	3
建 設 職	有効求人数	1,720	有効求職者	594	125	128	114	87	140
	有効倍率	2.90	うち男	581	121	123	112	87	138
	新規倍率	3.49	うち女	12	3	5	2	0	2
労 務 職	有効求人数	1,043	有効求職者	2,873	273	538	627	551	884
	有効倍率	0.36	うち男	2,244	192	399	467	427	759
	新規倍率	0.59	うち女	620	79	136	159	123	123

(注) 「職業別」の合計には、管理職・農林漁業職・職業分類不能を含みます。
「有効求職」・「有効求人」は、その月に申し込まれた新規の「求職」あるいは「求人」に前月から繰り越された有効中の「求職」・「求人」をそれぞれ足したものです。
「有効倍率」は、有効求職者1人あたりの有効求人数を意味します。
「新規倍率」は、新規求職者1人あたりの新規求人数を意味します。

求人・求職バランスシート（フルタイム）【専門】

2014年05月

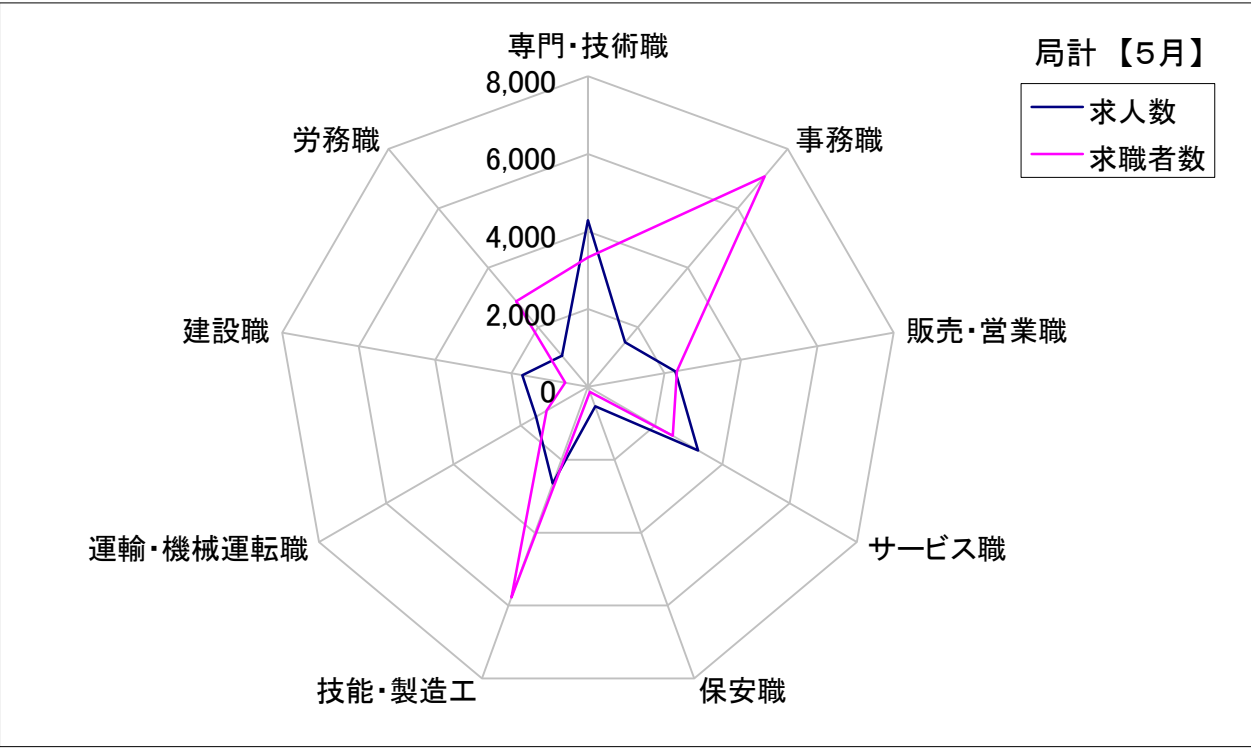
	求 人		求 職						
	有効求人数		有効求職者	合計	～24歳	25歳～	35歳～	45歳～	55歳～
職業計	有効求人数	19,065	有効求職者	26,650	4,123	7,235	6,031	4,568	4,693
	有効倍率	0.72	うち女	10,883	2,047	3,424	2,607	1,829	976
専門・ 技術職計	有効求人数	4,286	有効求職者	3,328	496	1,009	705	554	564
	有効倍率	1.29	うち女	1,462	244	524	314	243	137
開発技術者	有効求人数	473	有効求職者	320	30	82	68	60	80
	有効倍率	1.48	うち女	26	5	9	6	3	3
製造技術者	有効求人数	159	有効求職者	405	65	100	81	77	82
	有効倍率	0.39	うち女	54	18	12	12	8	4
建築・土木 技術者等	有効求人数	730	有効求職者	220	20	47	33	39	81
	有効倍率	3.32	うち女	21	1	11	5	2	2
情報処理・ 通信技術者	有効求人数	278	有効求職者	301	46	104	68	46	37
	有効倍率	0.92	うち女	20	3	8	5	2	2
その他の 技術者 (安全衛生等)	有効求人数	19	有効求職者	45	1	11	8	12	13
	有効倍率	0.42	うち女	3	1	1	1	0	0
医師、 薬剤師等	有効求人数	354	有効求職者	10	4	2	2	0	2
	有効倍率	35.40	うち女	8	4	2	1	0	1
保健師、 看護師等	有効求人数	961	有効求職者	379	20	111	106	98	44
	有効倍率	2.54	うち女	361	20	107	97	96	41
医療技術者	有効求人数	258	有効求職者	110	16	54	22	9	9
	有効倍率	2.35	うち女	80	11	43	14	9	3
その他の 保険医療 (栄養士等)	有効求人数	195	有効求職者	243	61	69	47	31	35
	有効倍率	0.80	うち女	155	45	56	29	11	14
社会福祉 専門職	有効求人数	558	有効求職者	512	78	175	104	90	65
	有効倍率	1.09	うち女	400	64	146	76	73	41
その他の 専門職	有効求人数	227	有効求職者	545	88	161	121	78	97
	有効倍率	0.42	うち女	228	34	81	54	34	25

(注) 「職業計」は、全職業のフルタイムの合計です。
「有効求職」・「有効求人」は、その月に申し込まれた新規の「求職」あるいは「求人」に前月から繰り越された有効中の「求職」・「求人」をそれぞれ足したものです。
「有効倍率」は、有効求職者1人あたりの有効求人 の数を意味します。

求人・求職バランスシート【5月】

局 計

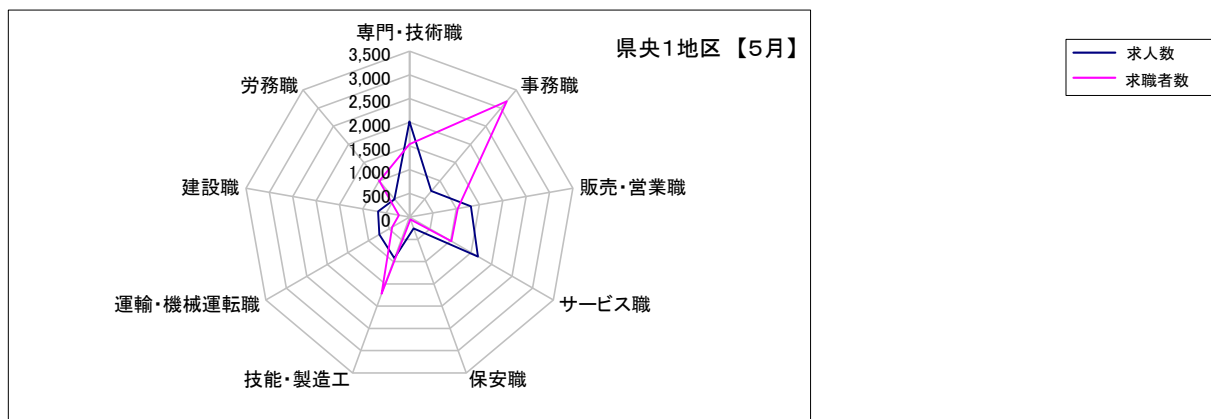
	専門・技術職	事務職	販売・営業職	サービス職	保安職	技能・製造工	運輸・機械運転職	建設職	労務職
求 人 数	4,286	1,491	2,282	3,278	538	2,652	1,550	1,720	1,043
求 職 者 数	3,328	7,076	2,328	2,520	144	5,776	1,229	594	2,873



求人・求職バランスシート【5月】

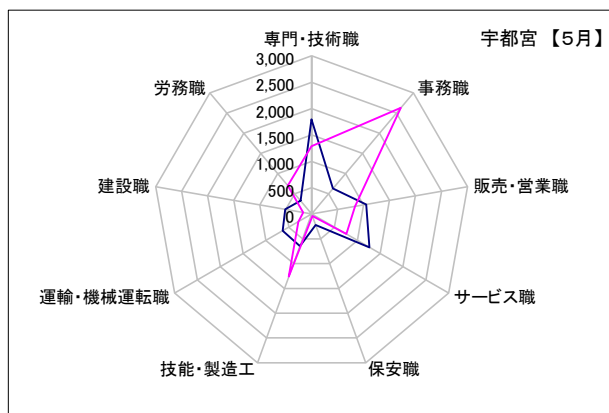
県央1地区

	専門・技術職	事務職	販売・営業職	サービス職	保安職	技能・製造工	運輸・機械運転職	建設職	労務職
求人数	2,014	716	1,314	1,670	253	925	738	671	492
求職者数	1,536	3,190	1,036	1,017	54	1,722	421	228	988



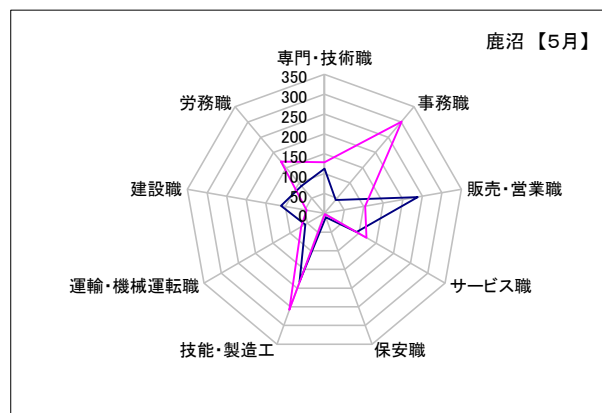
宇都宮

	専門・技術職	事務職	販売・営業職	サービス職	保安職	技能・製造工	運輸・機械運転職	建設職	労務職
求人数	1,794	632	1,052	1,266	219	649	632	506	329
求職者数	1,287	2,630	837	759	42	1,260	290	160	705



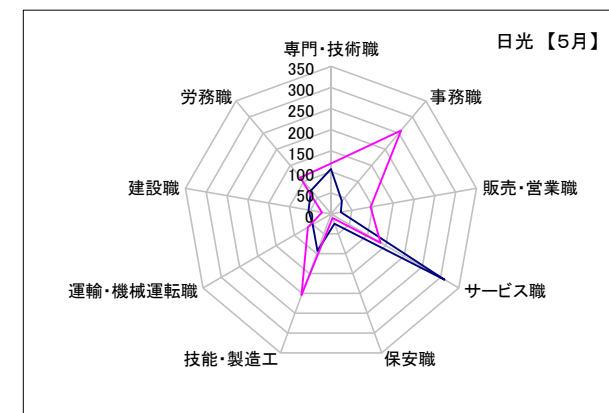
鹿沼

	専門・技術職	事務職	販売・営業職	サービス職	保安職	技能・製造工	運輸・機械運転職	建設職	労務職
求人数	113	44	238	93	10	183	56	111	90
求職者数	129	302	104	122	2	258	68	46	170



日光

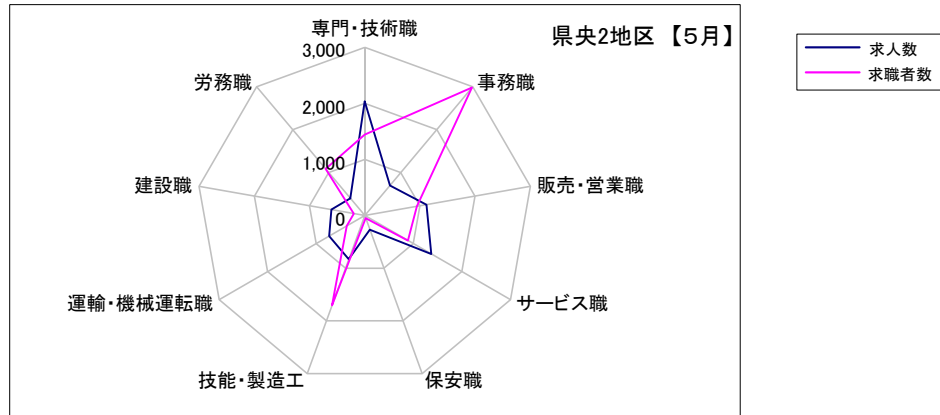
	専門・技術職	事務職	販売・営業職	サービス職	保安職	技能・製造工	運輸・機械運転職	建設職	労務職
求人数	107	40	24	311	24	93	50	54	73
求職者数	120	258	95	136	10	204	63	22	113



求人・求職バランスシート【5月】

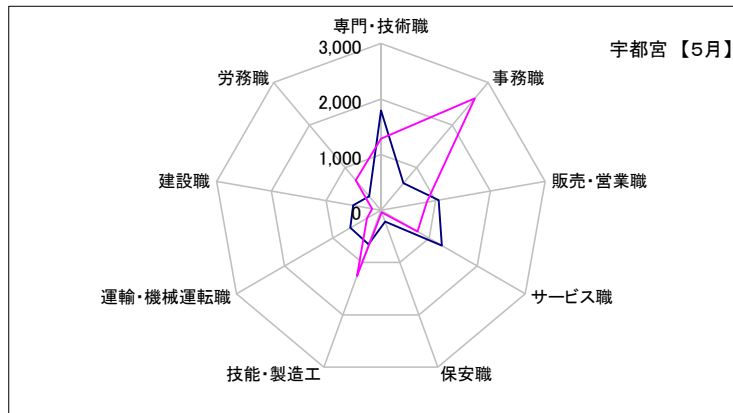
県央2地区

	専門・技術職	事務職	販売・営業職	サービス職	保安職	技能・製造工	運輸・機械運転職	建設職	労務職
求人数	2,037	703	1,119	1,372	267	829	731	604	401
求職者数	1,447	2,979	943	888	51	1,702	371	195	1,087



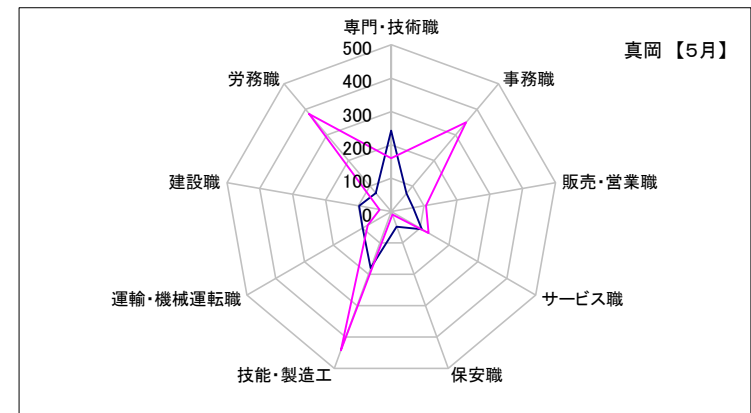
宇都宮

	専門・技術職	事務職	販売・営業職	サービス職	保安職	技能・製造工	運輸・機械運転職	建設職	労務職
求人数	1,794	632	1,052	1,266	219	649	632	506	329
求職者数	1,287	2,630	837	759	42	1,260	290	160	705



真岡

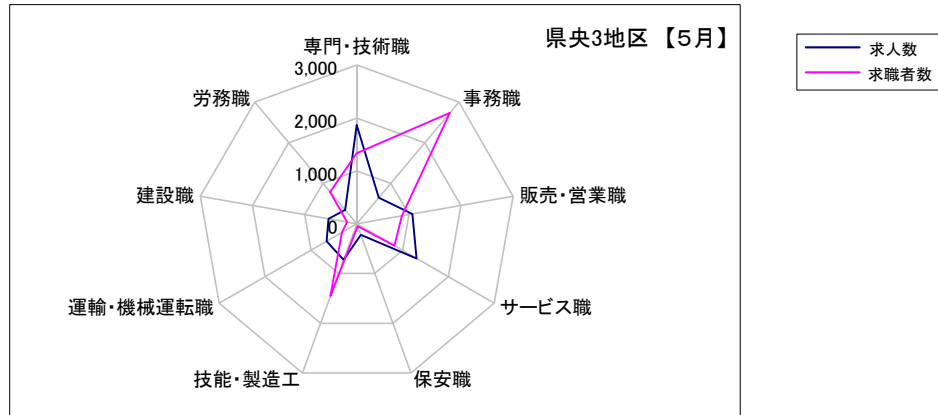
	専門・技術職	事務職	販売・営業職	サービス職	保安職	技能・製造工	運輸・機械運転職	建設職	労務職
求人数	243	71	67	106	48	180	99	98	72
求職者数	160	349	106	129	9	442	81	35	382



求人・求職バランスシート【5月】

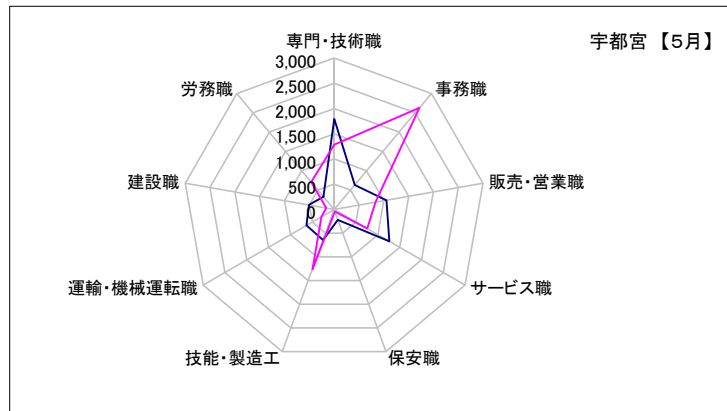
県央3地区

	専門・技術職	事務職	販売・営業職	サービス職	保安職	技能・製造工	運輸・機械運転職	建設職	労務職
求人数	1,869	643	1,067	1,306	219	725	656	542	344
求職者数	1,337	2,741	867	824	45	1,449	320	185	784



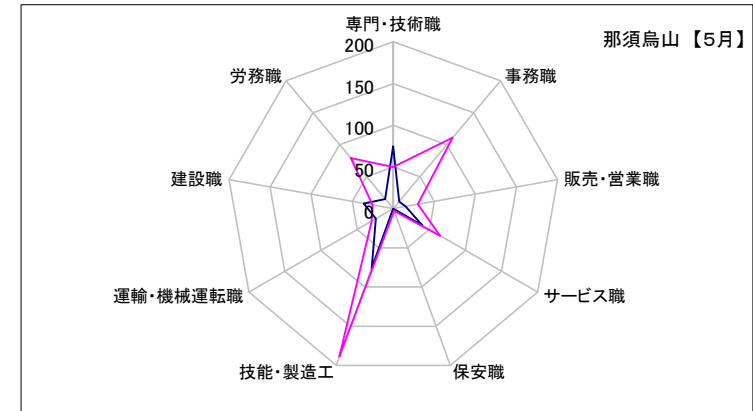
宇都宮

	専門・技術職	事務職	販売・営業職	サービス職	保安職	技能・製造工	運輸・機械運転職	建設職	労務職
求人数	1,794	632	1,052	1,266	219	649	632	506	329
求職者数	1,287	2,630	837	759	42	1,260	290	160	705



那須烏山

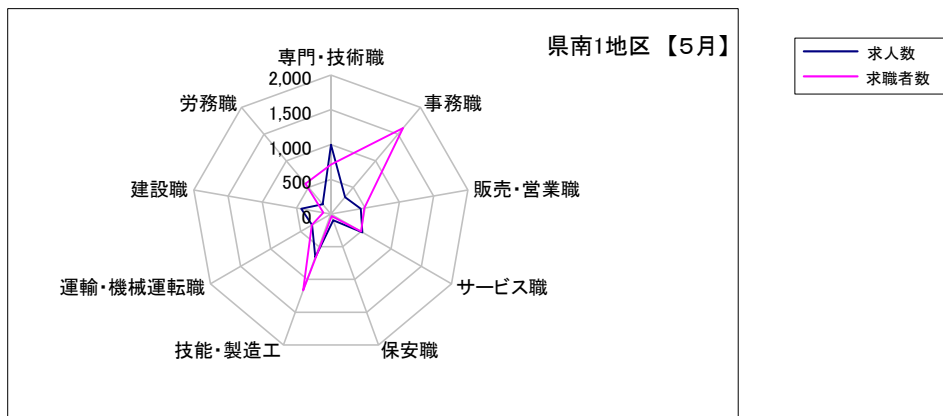
	専門・技術職	事務職	販売・営業職	サービス職	保安職	技能・製造工	運輸・機械運転職	建設職	労務職
求人数	75	11	15	40	0	76	24	36	15
求職者数	50	111	30	65	3	189	30	25	79



求人・求職バランスシート【5月】

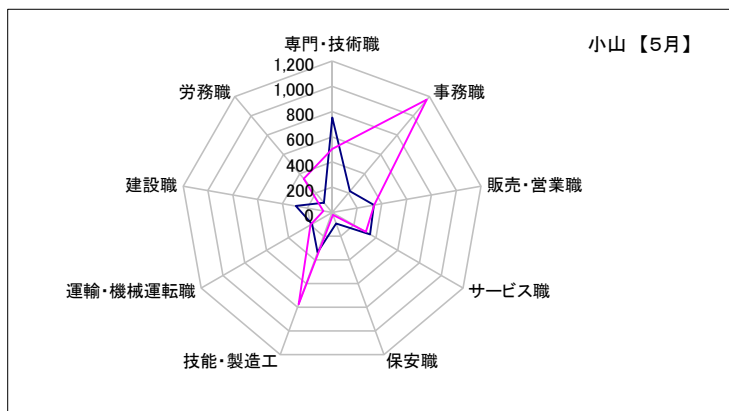
県南1地区

	専門・技術職	事務職	販売・営業職	サービス職	保安職	技能・製造工	運輸・機械運転職	建設職	労務職
求人数	999	316	438	523	95	661	313	433	187
求職者数	713	1,614	489	502	29	1,165	317	113	568



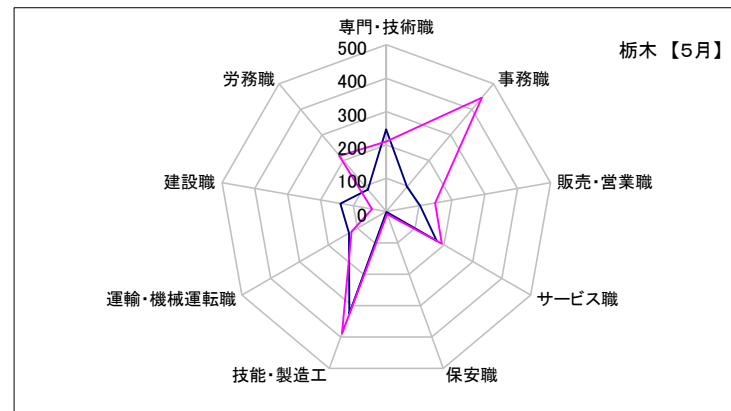
小山

	専門・技術職	事務職	販売・営業職	サービス職	保安職	技能・製造工	運輸・機械運転職	建設職	労務職
求人数	752	219	335	348	94	336	184	293	101
求職者数	503	1,168	340	310	21	776	197	70	350



栃木

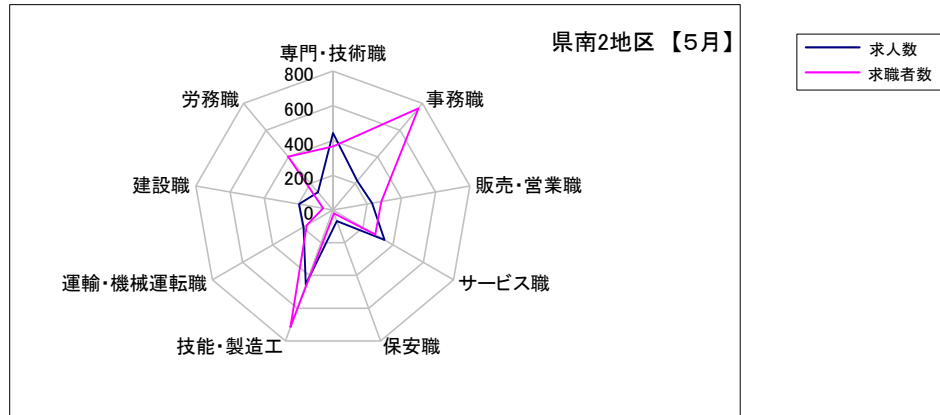
	専門・技術職	事務職	販売・営業職	サービス職	保安職	技能・製造工	運輸・機械運転職	建設職	労務職
求人数	247	97	103	175	1	325	129	140	86
求職者数	210	446	149	192	8	389	120	43	218



求人・求職バランスシート【5月】

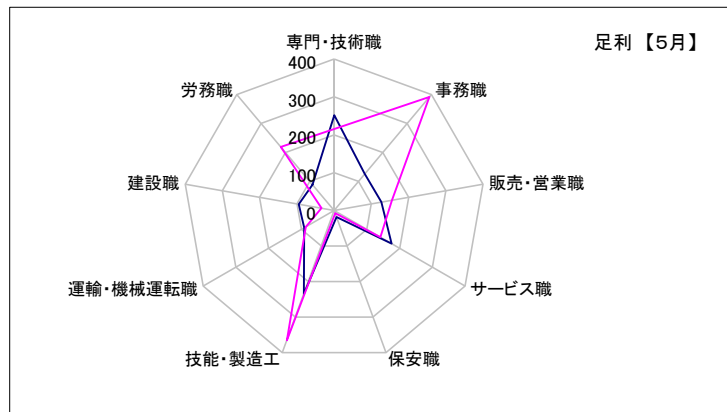
県南2地区

	専門・技術職	事務職	販売・営業職	サービス職	保安職	技能・製造工	運輸・機械運転職	建設職	労務職
求人数	444	217	228	342	68	455	195	197	133
求職者数	366	764	283	281	20	716	173	57	401



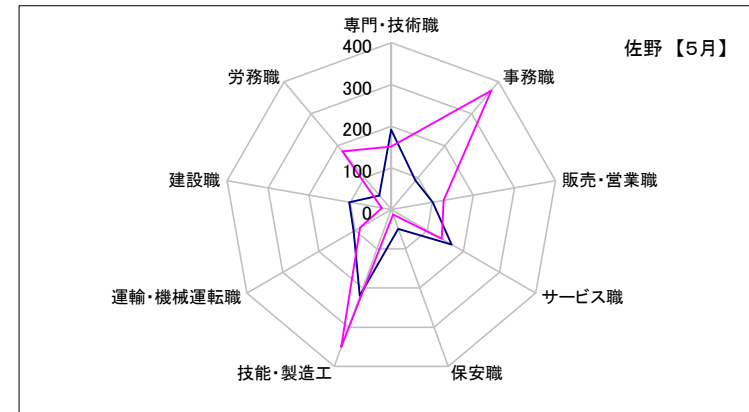
足利

	専門・技術職	事務職	販売・営業職	サービス職	保安職	技能・製造工	運輸・機械運転職	建設職	労務職
求人数	252	126	127	175	19	235	91	95	89
求職者数	215	391	155	141	8	365	87	34	219



佐野

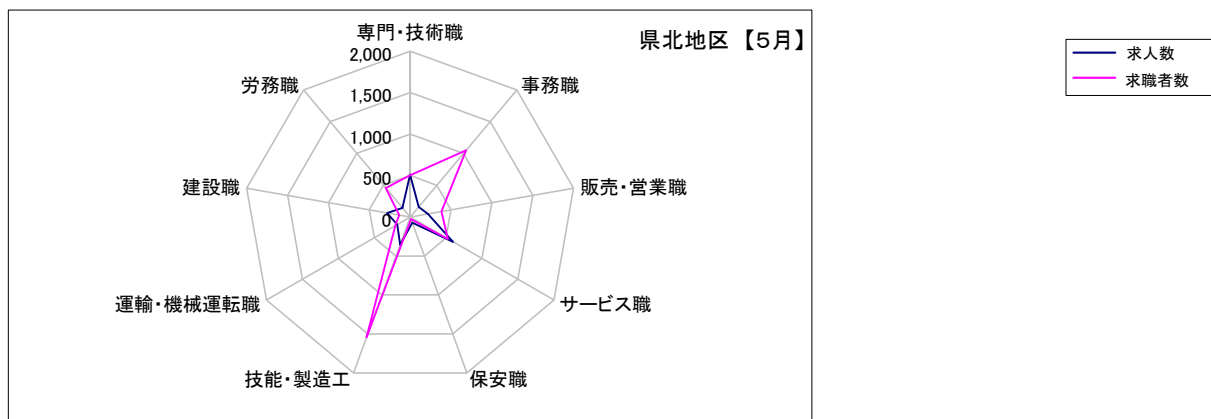
	専門・技術職	事務職	販売・営業職	サービス職	保安職	技能・製造工	運輸・機械運転職	建設職	労務職
求人数	192	91	101	167	49	220	104	102	44
求職者数	151	373	128	140	12	351	86	23	182



求人・求職バランスシート【5月】

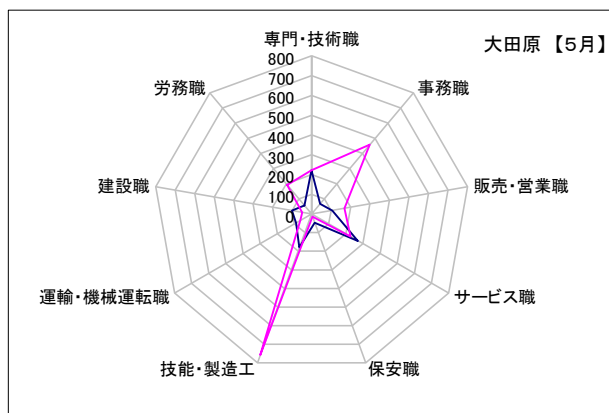
県北地区

	専門・技術職	事務職	販売・営業職	サービス職	保安職	技能・製造工	運輸・機械運転職	建設職	労務職
求人数	511	160	220	597	74	355	181	285	144
求職者数	503	1,048	384	526	29	1,542	207	136	455



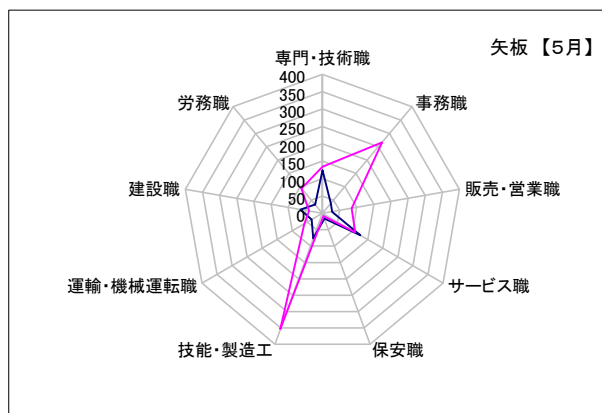
大田原

	専門・技術職	事務職	販売・営業職	サービス職	保安職	技能・製造工	運輸・機械運転職	建設職	労務職
求人数	222	68	106	271	47	180	90	101	56
求職者数	222	458	168	227	14	759	66	49	192



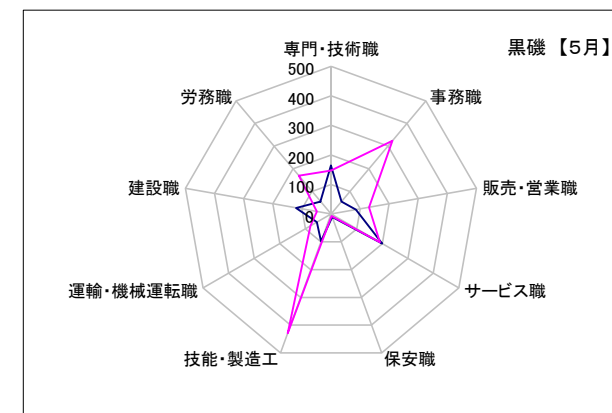
矢板

	専門・技術職	事務職	販売・営業職	サービス職	保安職	技能・製造工	運輸・機械運転職	建設職	労務職
求人数	124	37	28	126	16	77	36	64	33
求職者数	134	266	85	108	8	354	61	39	94



黒磯

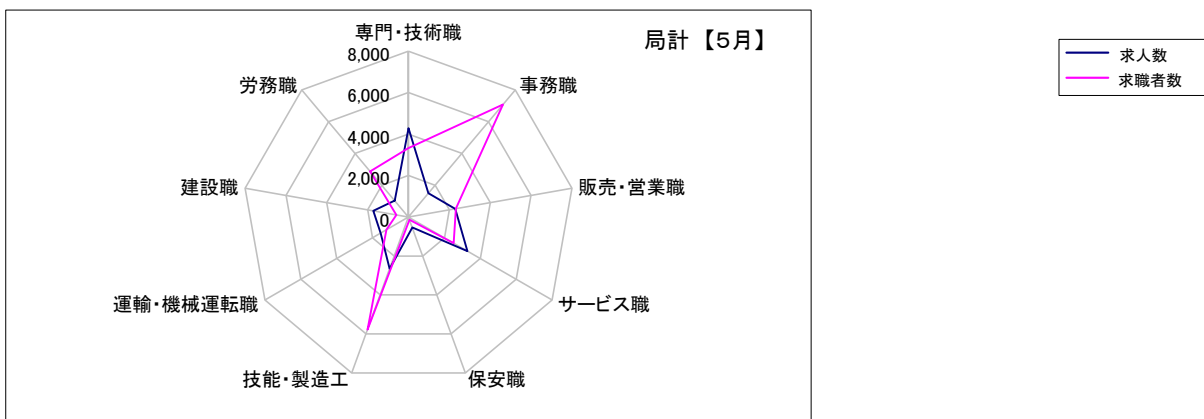
	専門・技術職	事務職	販売・営業職	サービス職	保安職	技能・製造工	運輸・機械運転職	建設職	労務職
求人数	165	55	86	200	11	98	55	120	55
求職者数	147	324	131	191	7	429	80	48	169



求人・求職バランスシート【5月】

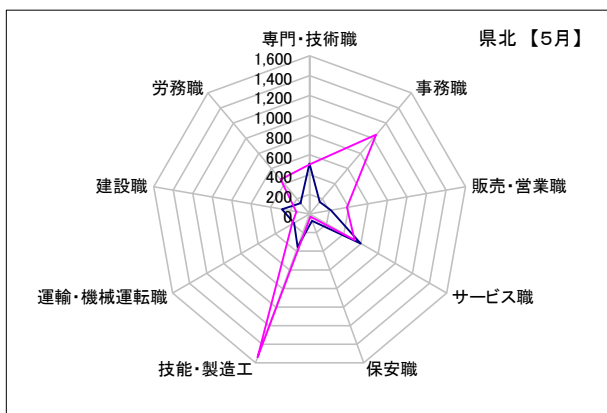
局計

	専門・技術職	事務職	販売・営業職	サービス職	保安職	技能・製造工	運輸・機械運転職	建設職	労務職
求人数	4,286	1,491	2,282	3,278	538	2,652	1,550	1,720	1,043
求職者数	3,328	7,076	2,328	2,520	144	5,776	1,229	594	2,873



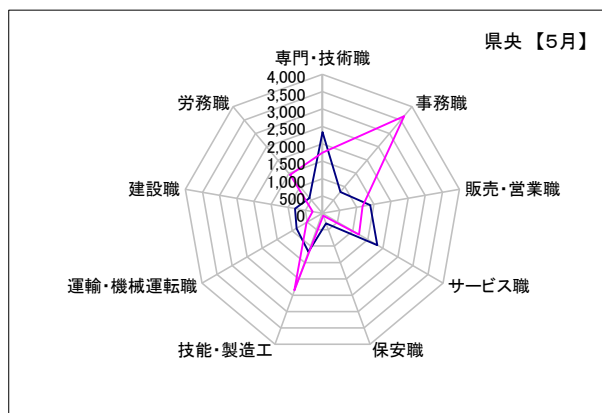
県北 《矢板・大田原・黒磯》

	専門・技術職	事務職	販売・営業職	サービス職	保安職	技能・製造工	運輸・機械運転職	建設職	労務職
求人数	511	160	220	597	74	355	181	285	144
求職者数	503	1,048	384	526	29	1,542	207	136	455



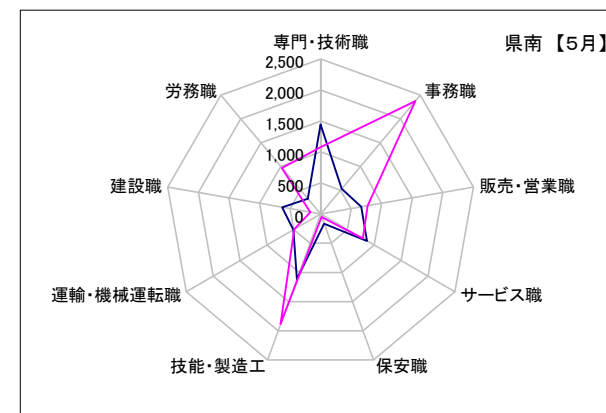
県央 《宇都宮・那須烏山・鹿沼・真岡・日光》

	専門・技術職	事務職	販売・営業職	サービス職	保安職	技能・製造工	運輸・機械運転職	建設職	労務職
求人数	2,332	798	1,396	1,816	301	1,181	861	805	579
求職者数	1,746	3,650	1,172	1,211	66	2,353	532	288	1,449



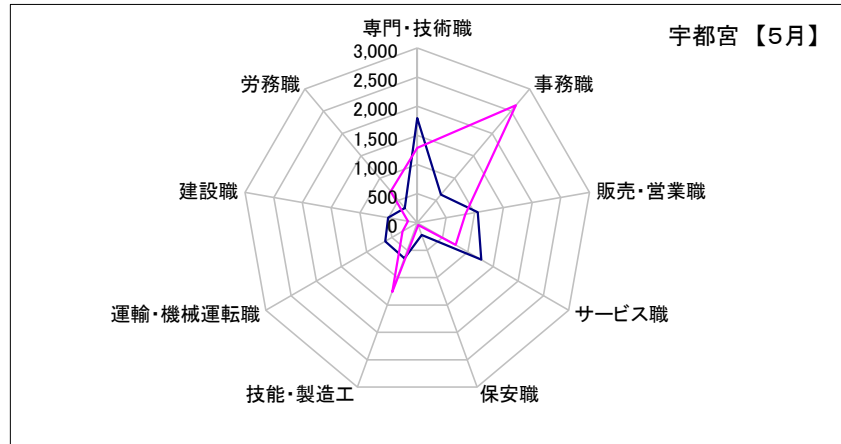
県南 《栃木・佐野・足利・小山》

	専門・技術職	事務職	販売・営業職	サービス職	保安職	技能・製造工	運輸・機械運転職	建設職	労務職
求人数	1,443	533	666	865	163	1,116	508	630	320
求職者数	1,079	2,378	772	783	49	1,881	490	170	969

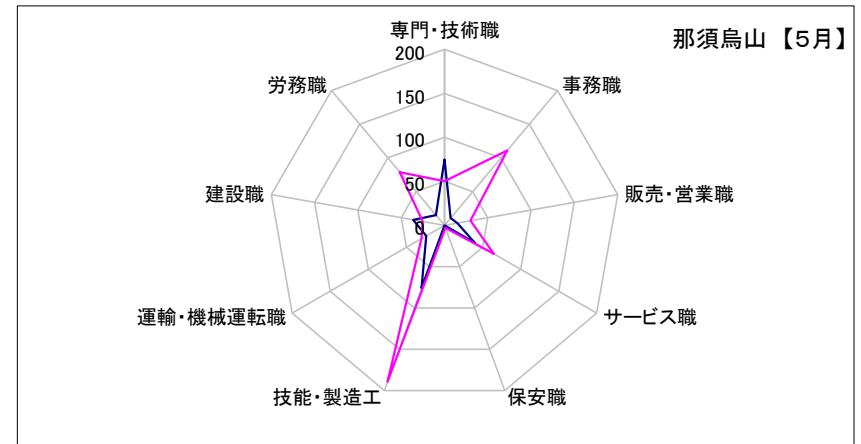


求人・求職バランスシート【5月】

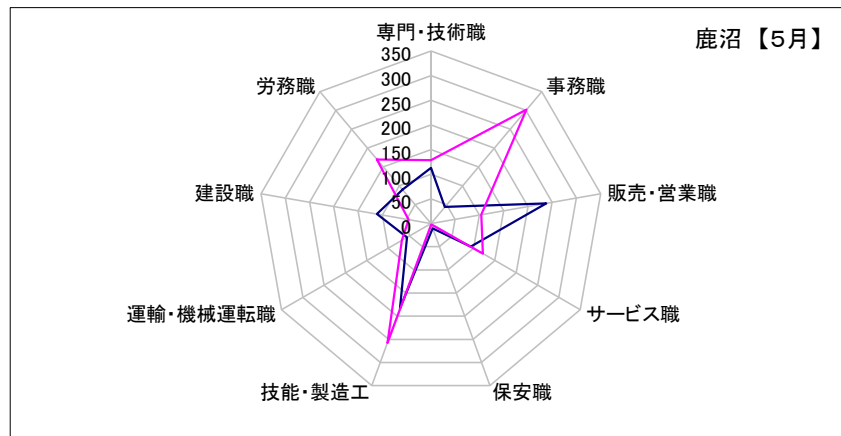
宇都宮	専門・技術職	事務職	販売・営業職	サービス職	保安職	技能・製造工	運輸・機械運転職	建設職	労務職
求人数	1,794	632	1,052	1,266	219	649	632	506	329
求職者数	1,287	2,630	837	759	42	1,260	290	160	705



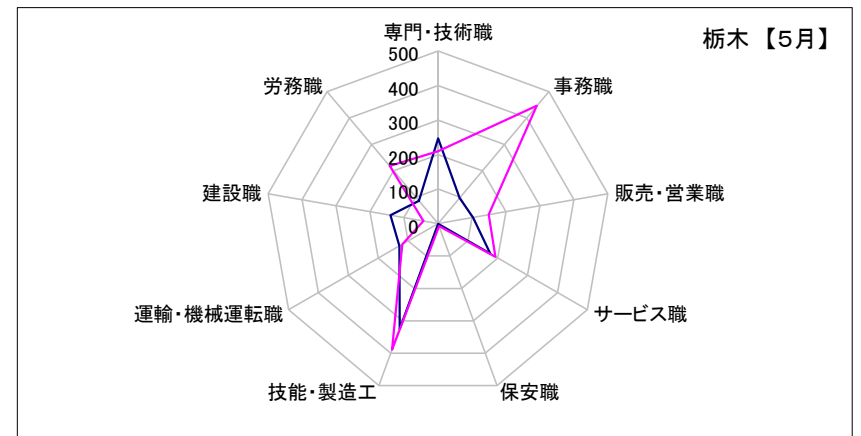
那須烏山	専門・技術職	事務職	販売・営業職	サービス職	保安職	技能・製造工	運輸・機械運転職	建設職	労務職
求人数	75	11	15	40	0	76	24	36	15
求職者数	50	111	30	65	3	189	30	25	79



鹿沼	専門・技術職	事務職	販売・営業職	サービス職	保安職	技能・製造工	運輸・機械運転職	建設職	労務職
求人数	113	44	238	93	10	183	56	111	90
求職者数	129	302	104	122	2	258	68	46	170



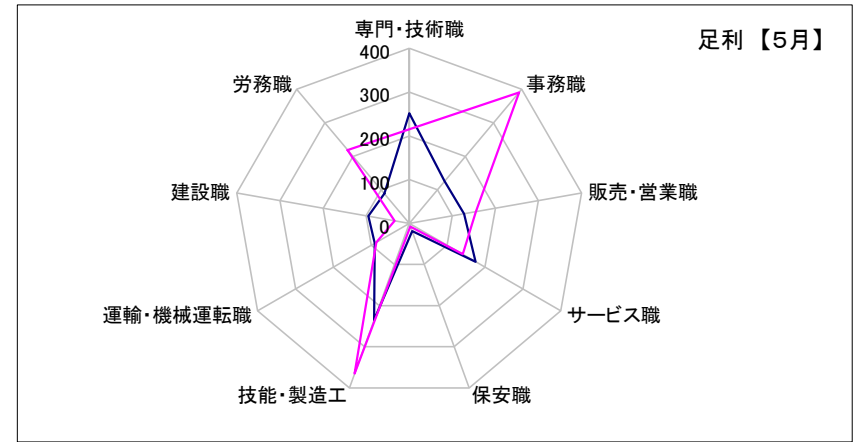
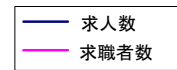
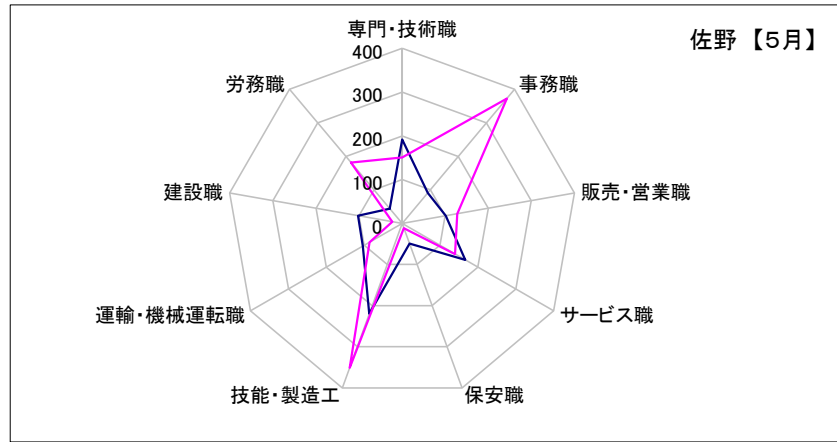
栃木	専門・技術職	事務職	販売・営業職	サービス職	保安職	技能・製造工	運輸・機械運転職	建設職	労務職
求人数	247	97	103	175	1	325	129	140	86
求職者数	210	446	149	192	8	389	120	43	218



求人・求職バランスシート【5月】

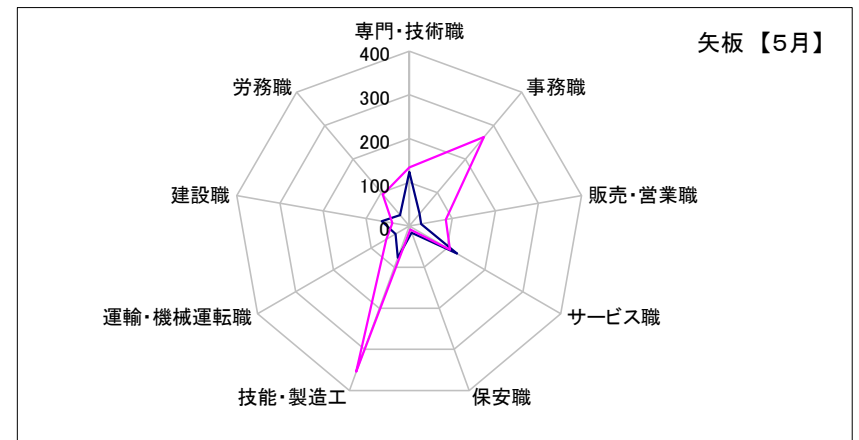
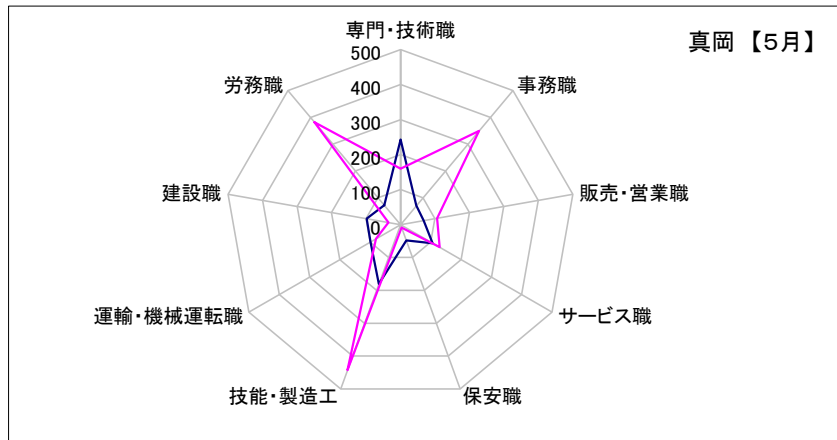
佐野	専門・技術職	事務職	販売・営業職	サービス職	保安職	技能・製造工	運輸・機械運転職	建設職	労務職
求人数	192	91	101	167	49	220	104	102	44
求職者数	151	373	128	140	12	351	86	23	182

足利	専門・技術職	事務職	販売・営業職	サービス職	保安職	技能・製造工	運輸・機械運転職	建設職	労務職
求人数	252	126	127	175	19	235	91	95	89
求職者数	215	391	155	141	8	365	87	34	219



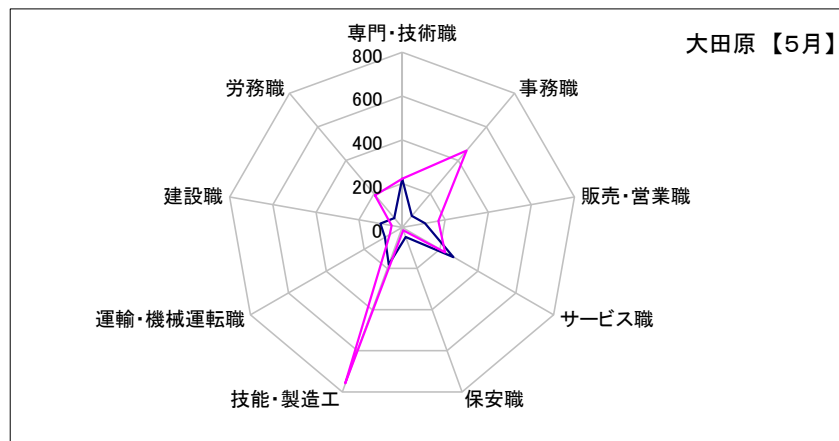
真岡	専門・技術職	事務職	販売・営業職	サービス職	保安職	技能・製造工	運輸・機械運転職	建設職	労務職
求人数	243	71	67	106	48	180	99	98	72
求職者数	160	349	106	129	9	442	81	35	382

矢板	専門・技術職	事務職	販売・営業職	サービス職	保安職	技能・製造工	運輸・機械運転職	建設職	労務職
求人数	124	37	28	126	16	77	36	64	33
求職者数	134	266	85	108	8	354	61	39	94

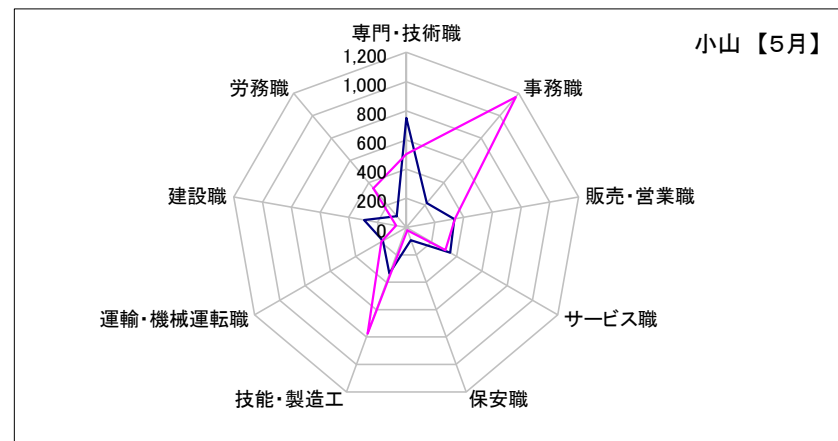


求人・求職バランスシート【5月】

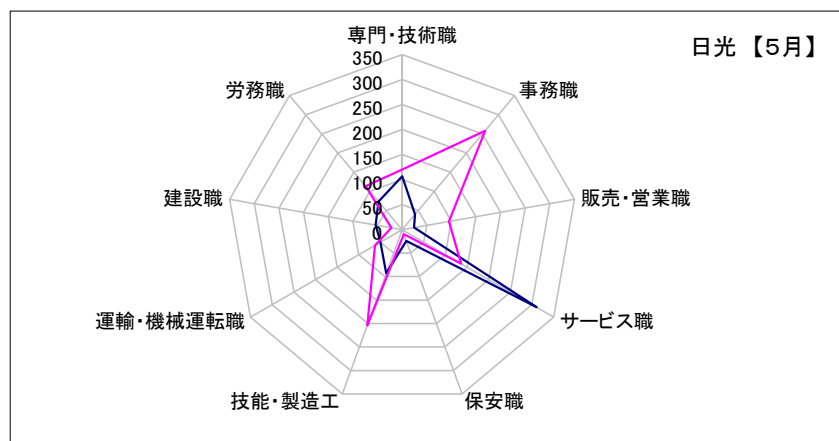
大田原									
	専門・技術職	事務職	販売・営業職	サービス職	保安職	技能・製造工	運輸・機械運転職	建設職	労務職
求人数	222	68	106	271	47	180	90	101	56
求職者数	222	458	168	227	14	759	66	49	192



小山									
	専門・技術職	事務職	販売・営業職	サービス職	保安職	技能・製造工	運輸・機械運転職	建設職	労務職
求人数	752	219	335	348	94	336	184	293	101
求職者数	503	1,168	340	310	21	776	197	70	350



日光									
	専門・技術職	事務職	販売・営業職	サービス職	保安職	技能・製造工	運輸・機械運転職	建設職	労務職
求人数	107	40	24	311	24	93	50	54	73
求職者数	120	258	95	136	10	204	63	22	113



黒磯									
	専門・技術職	事務職	販売・営業職	サービス職	保安職	技能・製造工	運輸・機械運転職	建設職	労務職
求人数	165	55	86	200	11	98	55	120	55
求職者数	147	324	131	191	7	429	80	48	169

