

## 求人・求職バランスシート（フルタイム）

2015年12月

	求 人		求 職						
			合計	～24歳	25歳～	35歳～	45歳～	55歳～	
合 計	有効求人数	20,592	有効求職者	20,466	2,945	5,515	4,656	3,782	3,568
	有効倍率	1.01	うち男	12,320	1,509	2,945	2,685	2,327	2,854
	新規倍率	1.68	うち女	8,122	1,432	2,560	1,968	1,452	710
専門・ 技術職	有効求人数	4,592	有効求職者	2,571	348	788	538	477	420
	有効倍率	1.79	うち男	1,407	160	375	299	266	307
	新規倍率	2.51	うち女	1,162	188	412	239	211	112
事 務 職	有効求人数	1,563	有効求職者	5,400	839	1,765	1,328	850	618
	有効倍率	0.29	うち男	1,641	220	456	319	246	400
	新規倍率	0.61	うち女	3,757	618	1,308	1,009	604	218
販売・ 営業職	有効求人数	2,431	有効求職者	1,719	282	491	387	316	243
	有効倍率	1.41	うち男	1,183	164	337	272	225	185
	新規倍率	2.57	うち女	535	118	154	115	91	57
サービス職	有効求人数	3,783	有効求職者	1,885	319	493	424	343	306
	有効倍率	2.01	うち男	777	96	189	176	139	177
	新規倍率	2.94	うち女	1,106	223	303	247	204	129
保 安 職	有効求人数	554	有効求職者	103	8	12	17	15	51
	有効倍率	5.38	うち男	101	8	11	17	15	50
	新規倍率	10.47	うち女	2	0	1	0	0	1
技能工・ 製造工	有効求人数	2,733	有効求職者	4,288	669	1,149	1,017	837	616
	有効倍率	0.64	うち男	3,440	505	944	818	634	539
	新規倍率	1.12	うち女	842	163	203	198	203	75
運輸・ 機械運転職	有効求人数	1,580	有効求職者	964	42	127	212	253	330
	有効倍率	1.64	うち男	927	39	121	196	245	326
	新規倍率	2.46	うち女	37	3	6	16	8	4
建 設 職	有効求人数	1,866	有効求職者	450	71	87	82	78	132
	有効倍率	4.15	うち男	444	71	85	81	76	131
	新規倍率	5.21	うち女	6	0	2	1	2	1
労 務 職	有効求人数	1,117	有効求職者	2,469	254	439	552	491	733
	有効倍率	0.45	うち男	1,937	180	316	433	378	630
	新規倍率	0.95	うち女	525	73	121	118	110	103

(注) 「職業別」の合計には、管理職・農林漁業職・職業分類不能を含みます。  
「有効求職」・「有効求人」は、その月に申し込まれた新規の「求職」あるいは「求人」に前月から繰り越された有効中の「求職」・「求人」をそれぞれ足したものです。  
「有効倍率」は、有効求職者1人あたりの有効求人数を意味します。  
「新規倍率」は、新規求職者1人あたりの新規求人数を意味します。

# 求人・求職バランスシート（フルタイム）【専門】

2015年12月

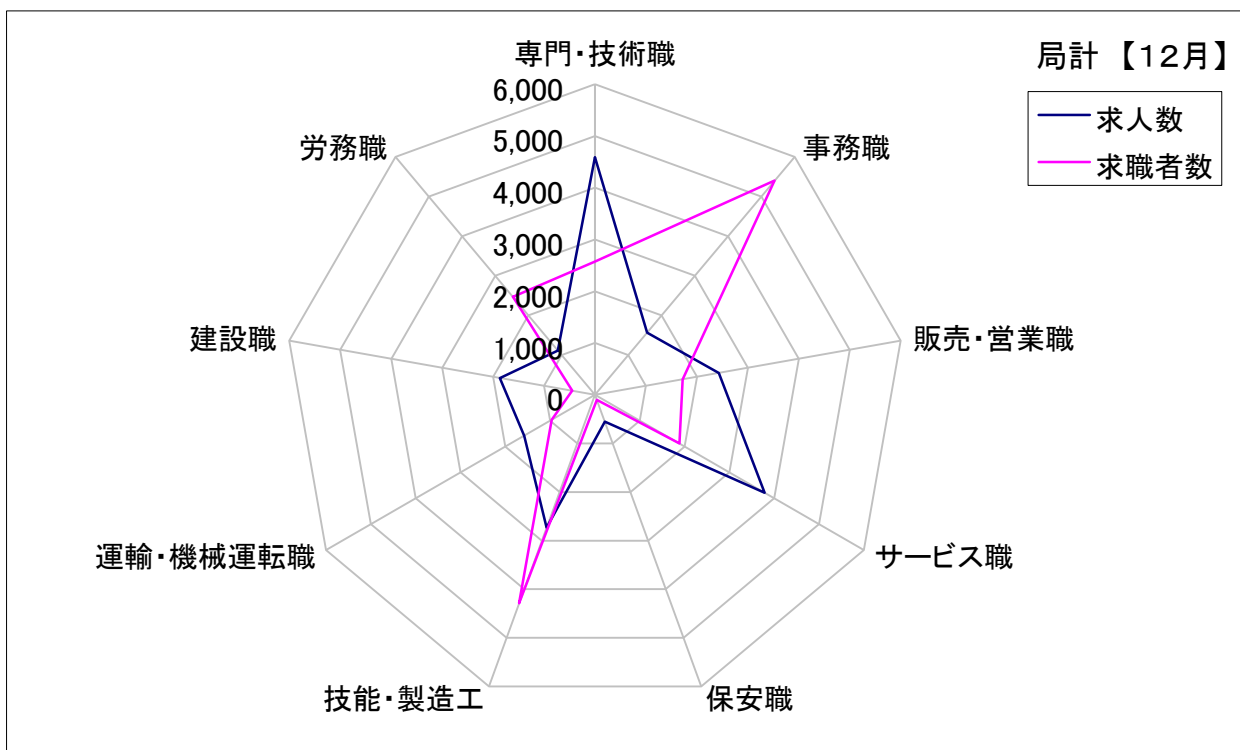
	求 人		求 職						
	有効求人数		合計	～24歳	25歳～	35歳～	45歳～	55歳～	
職業計	有効求人数	20,592	有効求職者	20,466	2,945	5,515	4,656	3,782	3,568
	有効倍率	1.01	うち女	8,122	1,432	2,560	1,968	1,452	710
専門・ 技術職計	有効求人数	4,592	有効求職者	2,571	348	788	538	477	420
	有効倍率	1.79	うち女	1,162	188	412	239	211	112
開発技術者	有効求人数	393	有効求職者	274	16	56	56	72	74
	有効倍率	1.43	うち女	5	1	1	1	1	1
製造技術者	有効求人数	117	有効求職者	315	51	91	57	52	64
	有効倍率	0.37	うち女	30	14	7	5	3	1
建築・土木 技術者等	有効求人数	725	有効求職者	124	14	25	20	20	45
	有効倍率	5.85	うち女	17	4	7	1	1	4
情報処理・ 通信技術者	有効求人数	377	有効求職者	240	34	87	52	44	23
	有効倍率	1.57	うち女	19	5	6	2	4	2
その他の 技術者 (安全衛生等)	有効求人数	13	有効求職者	29	1	4	2	7	15
	有効倍率	0.45	うち女	1	0	0	0	1	0
医師、 薬剤師等	有効求人数	294	有効求職者	18	0	5	5	4	4
	有効倍率	16.33	うち女	10	0	3	4	2	1
保健師、 看護師等	有効求人数	1,023	有効求職者	353	13	106	93	85	56
	有効倍率	2.90	うち女	329	12	101	86	81	49
医療技術者	有効求人数	297	有効求職者	108	19	51	21	12	5
	有効倍率	2.75	うち女	87	17	44	14	7	5
その他の 保険医療 (栄養士等)	有効求人数	257	有効求職者	172	41	45	34	24	28
	有効倍率	1.49	うち女	111	35	38	17	11	10
社会福祉 専門職	有効求人数	791	有効求職者	394	53	136	91	73	41
	有効倍率	2.01	うち女	294	42	109	61	57	25
その他の 専門職	有効求人数	229	有効求職者	356	60	106	72	62	56
	有効倍率	0.64	うち女	167	32	56	34	32	13

(注) 「職業計」は、全職業のフルタイムの合計です。  
「有効求職」・「有効求人」は、その月に申し込まれた新規の「求職」あるいは「求人」に前月から繰り越された有効中の「求職」・「求人」をそれぞれ足したものです。  
「有効倍率」は、有効求職者1人あたりの有効求人数を意味します。

## 求人・求職バランスシート【12月】

局 計

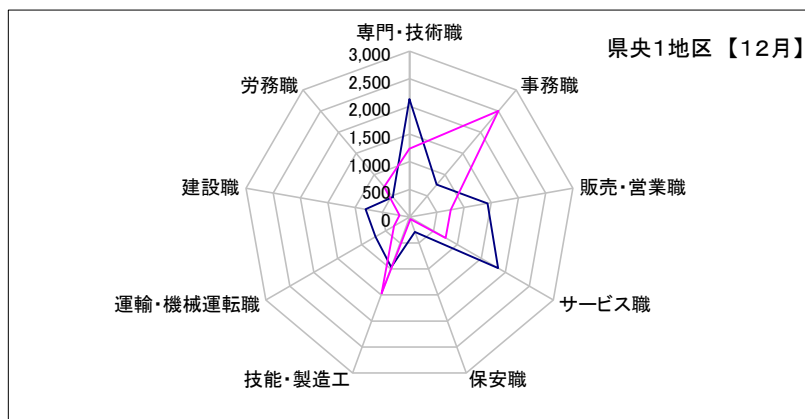
	専門・技術職	事務職	販売・営業職	サービス職	保安職	技能・製造工	運輸・機械運転職	建設職	労務職
求 人 数	4,592	1,563	2,431	3,783	554	2,733	1,580	1,866	1,117
求 職 者 数	2,571	5,400	1,719	1,885	103	4,288	964	450	2,469



## 求人・求職バランスシート【12月】

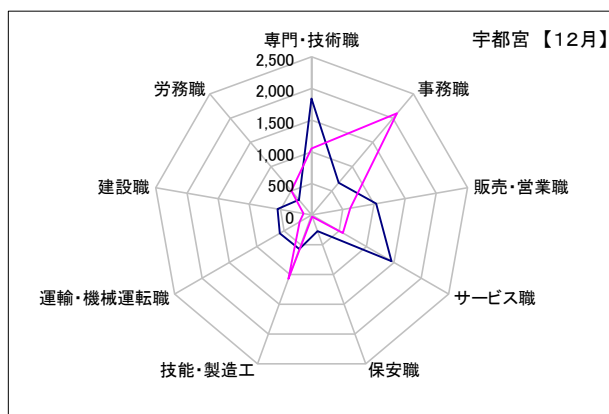
### 県央1地区

	専門・技術職	事務職	販売・営業職	サービス職	保安職	技能・製造工	運輸・機械運転職	建設職	労務職
求人数	2,130	765	1,431	1,850	286	964	709	804	474
求職者数	1,235	2,503	755	756	42	1,470	322	185	717



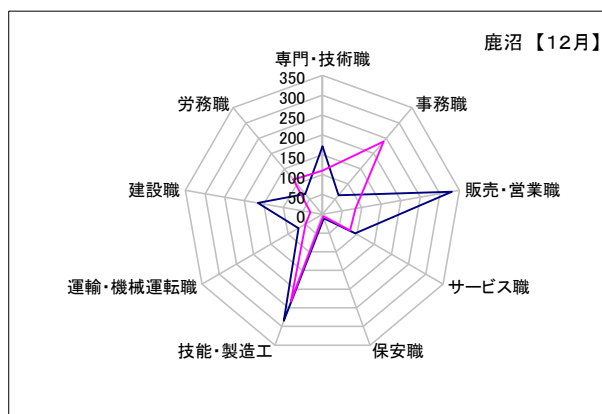
### 宇都宮

	専門・技術職	事務職	販売・営業職	サービス職	保安職	技能・製造工	運輸・機械運転職	建設職	労務職
求人数	1,842	665	1,037	1,455	271	572	581	549	313
求職者数	1,052	2,100	617	572	26	1,070	217	129	498



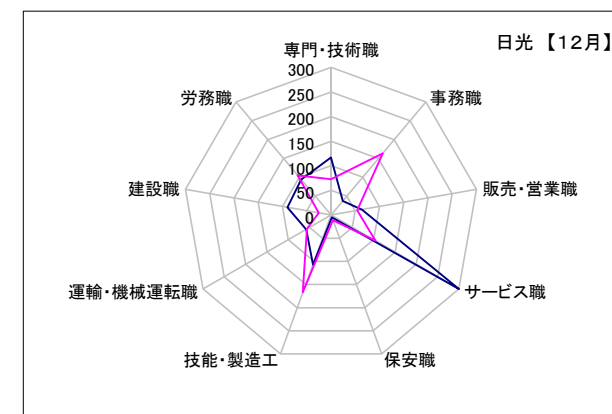
### 鹿沼

	専門・技術職	事務職	販売・営業職	サービス職	保安職	技能・製造工	運輸・機械運転職	建設職	労務職
求人数	171	63	330	95	10	285	70	165	67
求職者数	110	239	84	80	5	233	49	31	114



### 日光

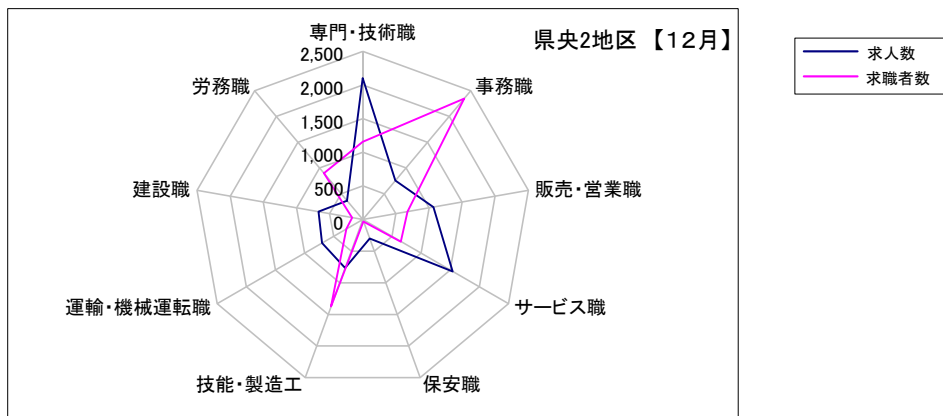
	専門・技術職	事務職	販売・営業職	サービス職	保安職	技能・製造工	運輸・機械運転職	建設職	労務職
求人数	117	37	64	300	5	107	58	90	94
求職者数	73	164	54	104	11	167	56	25	105



## 求人・求職バランスシート【12月】

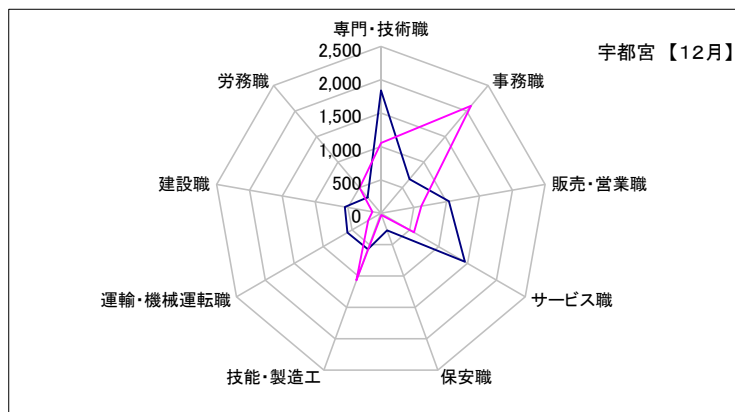
### 県央2地区

	専門・技術職	事務職	販売・営業職	サービス職	保安職	技能・製造工	運輸・機械運転職	建設職	労務職
求人数	2,102	756	1,068	1,542	302	767	697	668	367
求職者数	1,158	2,350	678	654	33	1,374	280	158	900



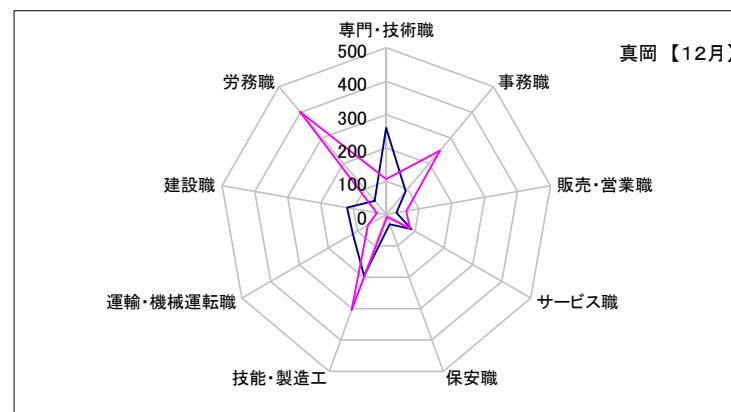
### 宇都宮

	専門・技術職	事務職	販売・営業職	サービス職	保安職	技能・製造工	運輸・機械運転職	建設職	労務職
求人数	1,842	665	1,037	1,455	271	572	581	549	313
求職者数	1,052	2,100	617	572	26	1,070	217	129	498



### 真岡

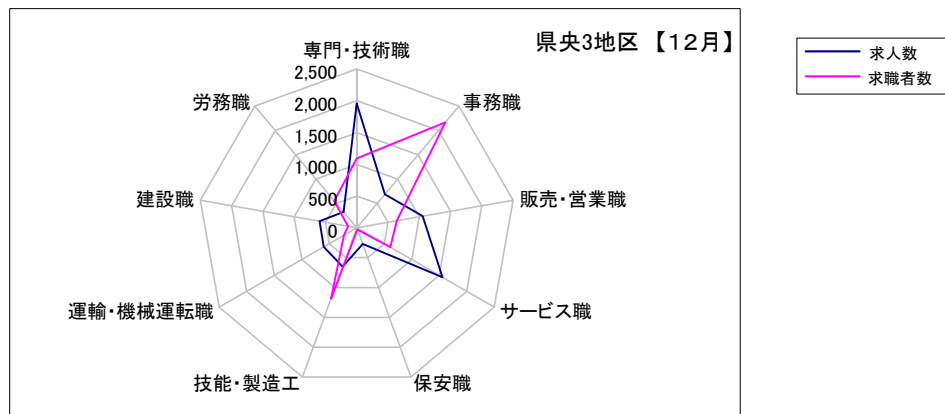
	専門・技術職	事務職	販売・営業職	サービス職	保安職	技能・製造工	運輸・機械運転職	建設職	労務職
求人数	260	91	31	87	31	195	116	119	54
求職者数	106	250	61	82	7	304	63	29	402



## 求人・求職バランスシート【12月】

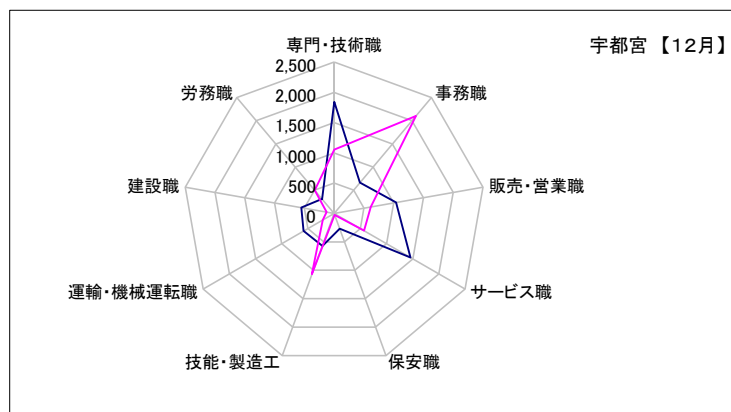
### 県央3地区

	専門・技術職	事務職	販売・営業職	サービス職	保安職	技能・製造工	運輸・機械運転職	建設職	労務職
求人数	1,961	686	1,054	1,558	271	652	602	597	324
求職者数	1,092	2,170	640	611	26	1,185	236	140	550



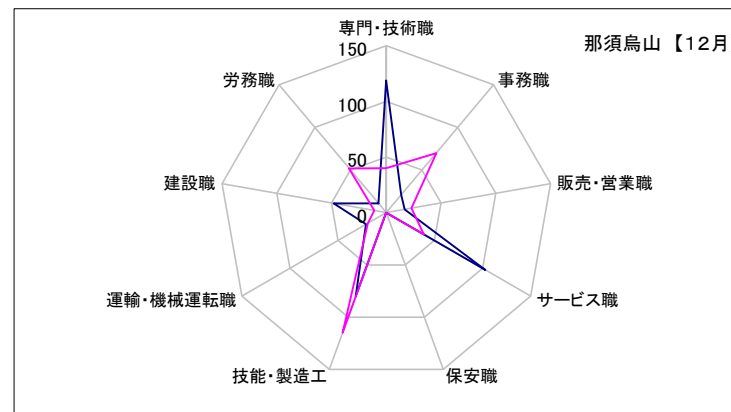
### 宇都宮

	専門・技術職	事務職	販売・営業職	サービス職	保安職	技能・製造工	運輸・機械運転職	建設職	労務職
求人数	1,842	665	1,037	1,455	271	572	581	549	313
求職者数	1,052	2,100	617	572	26	1,070	217	129	498



### 那須烏山

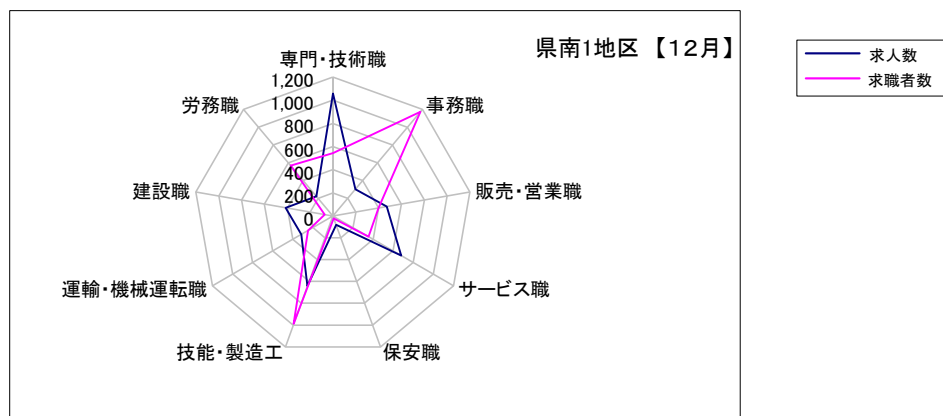
	専門・技術職	事務職	販売・営業職	サービス職	保安職	技能・製造工	運輸・機械運転職	建設職	労務職
求人数	119	21	17	103	0	80	21	48	11
求職者数	40	70	23	39	0	115	19	11	52



## 求人・求職バランスシート【12月】

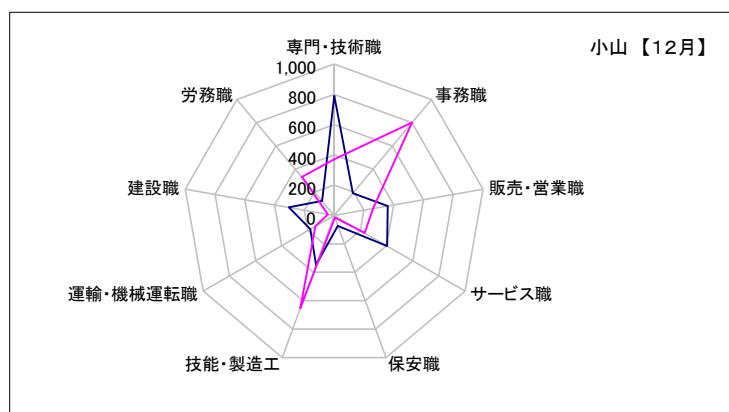
### 県南1地区

	専門・技術職	事務職	販売・営業職	サービス職	保安職	技能・製造工	運輸・機械運転職	建設職	労務職
求人数	1,058	301	471	679	81	640	314	413	224
求職者数	544	1,175	398	354	21	988	249	73	567



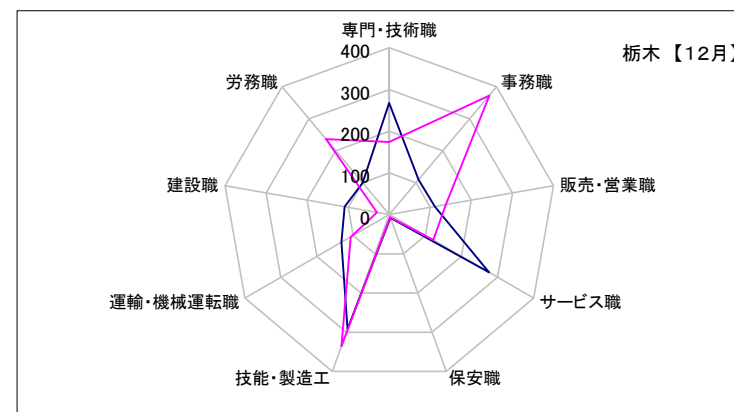
### 小山

	専門・技術職	事務職	販売・営業職	サービス職	保安職	技能・製造工	運輸・機械運転職	建設職	労務職
求人数	790	192	360	403	73	348	182	304	125
求職者数	370	802	260	232	14	652	142	43	331



### 栃木

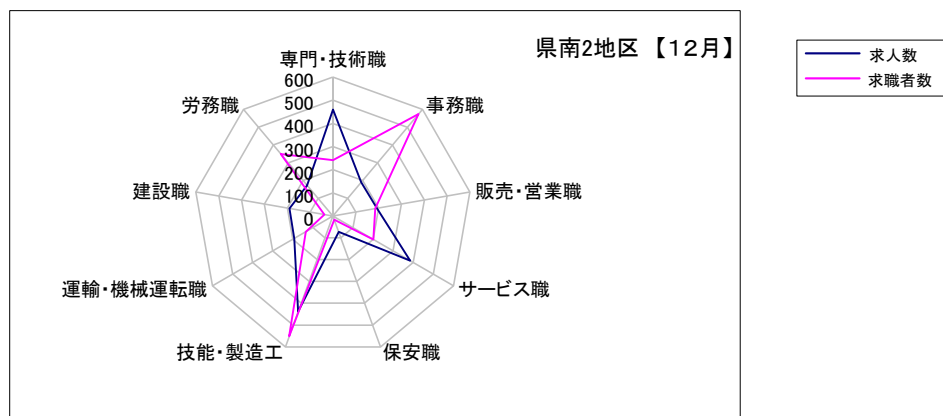
	専門・技術職	事務職	販売・営業職	サービス職	保安職	技能・製造工	運輸・機械運転職	建設職	労務職
求人数	268	109	111	276	8	292	132	109	99
求職者数	174	373	138	122	7	336	107	30	236



## 求人・求職バランスシート【12月】

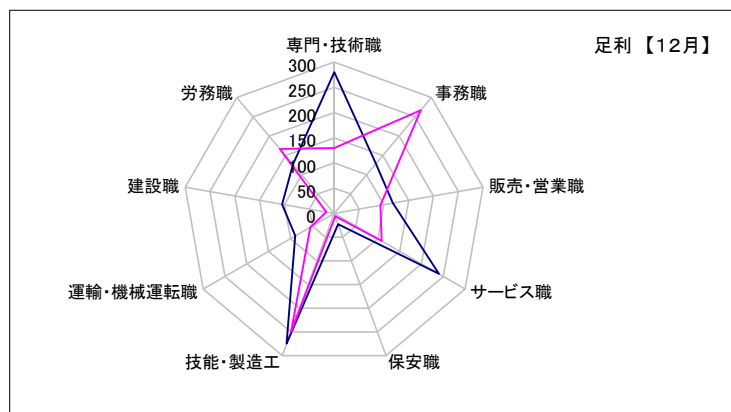
### 県南2地区

	専門・技術職	事務職	販売・営業職	サービス職	保安職	技能・製造工	運輸・機械運転職	建設職	労務職
求人数	459	190	193	385	72	438	193	190	173
求職者数	241	575	186	202	17	551	135	37	349



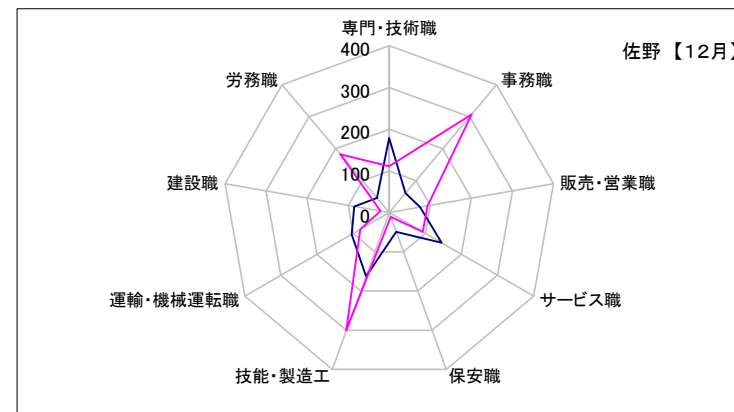
### 足利

	専門・技術職	事務職	販売・営業職	サービス職	保安職	技能・製造工	運輸・機械運転職	建設職	労務職
求人数	280	129	118	240	23	275	89	105	127
求職者数	130	267	93	109	6	250	55	16	167



### 佐野

	専門・技術職	事務職	販売・営業職	サービス職	保安職	技能・製造工	運輸・機械運転職	建設職	労務職
求人数	179	61	75	145	49	163	104	85	46
求職者数	111	308	93	93	11	301	80	21	182

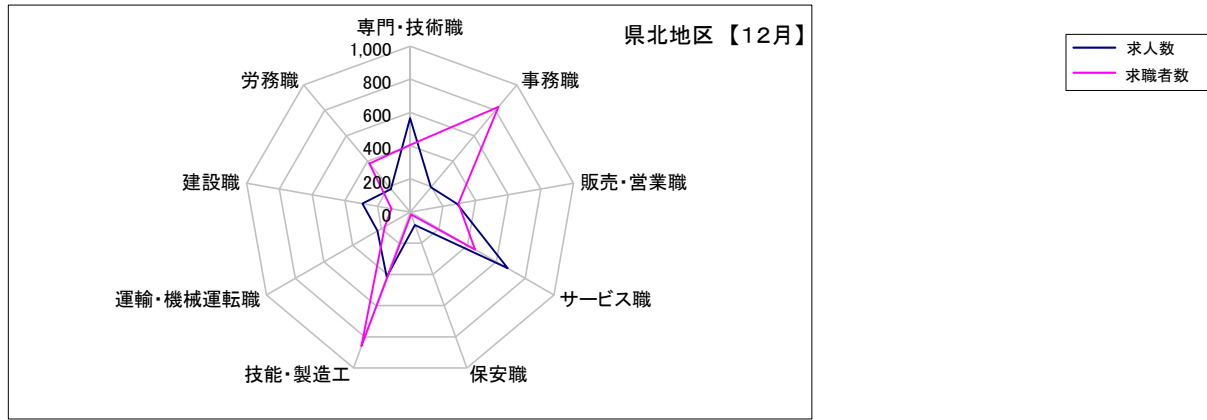




## 求人・求職バランスシート【12月】

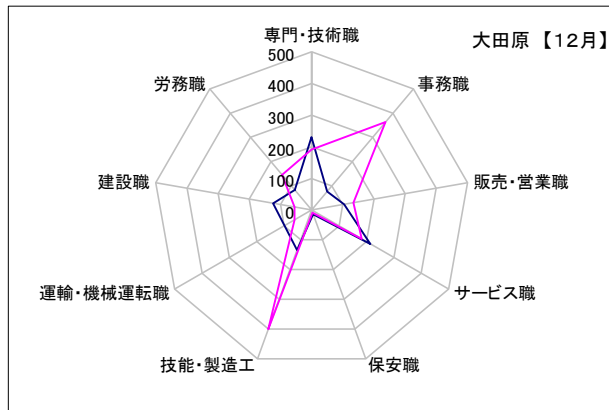
### 県北地区

	専門・技術職	事務職	販売・営業職	サービス職	保安職	技能・製造工	運輸・機械運転職	建設職	労務職
求人数	566	195	288	679	84	416	227	292	181
求職者数	405	827	296	452	16	860	176	115	382



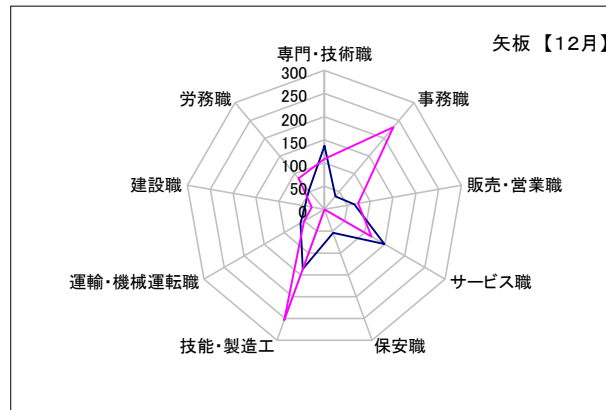
### 大田原

	専門・技術職	事務職	販売・営業職	サービス職	保安職	技能・製造工	運輸・機械運転職	建設職	労務職
求人数	231	76	104	214	14	135	99	124	83
求職者数	191	363	134	183	9	401	62	55	145



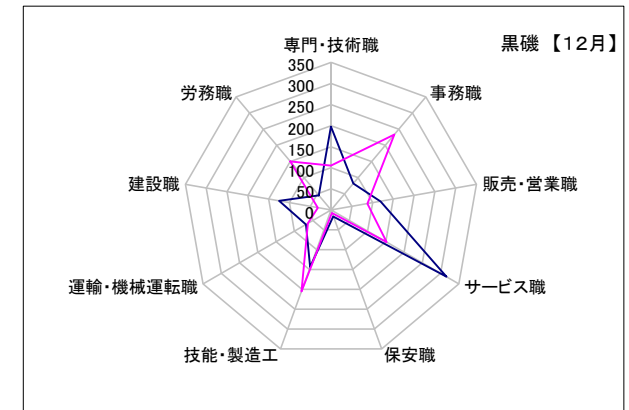
### 矢板

	専門・技術職	事務職	販売・営業職	サービス職	保安職	技能・製造工	運輸・機械運転職	建設職	労務職
求人数	137	37	65	149	54	137	60	43	53
求職者数	109	231	74	117	0	254	51	28	87



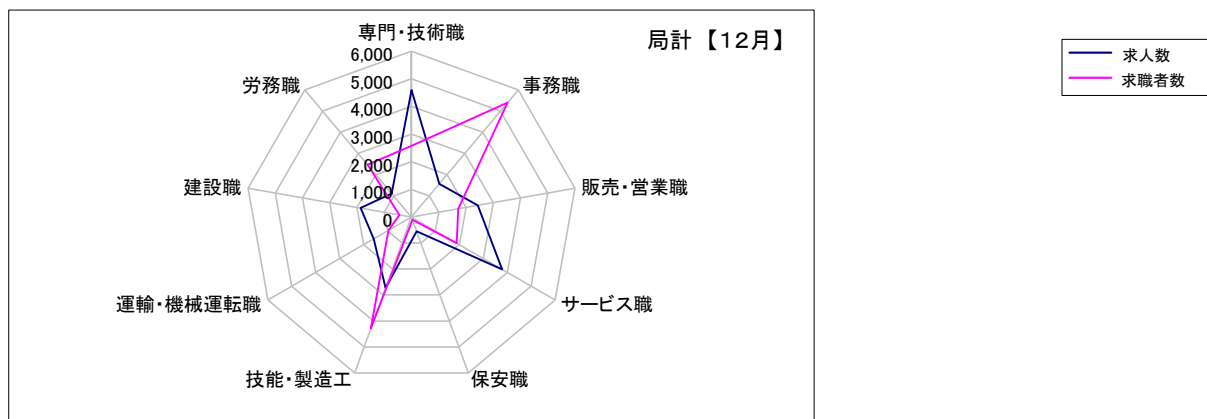
### 黒磯

	専門・技術職	事務職	販売・営業職	サービス職	保安職	技能・製造工	運輸・機械運転職	建設職	労務職
求人数	198	82	119	316	16	144	68	125	45
求職者数	105	233	88	152	7	205	63	32	150



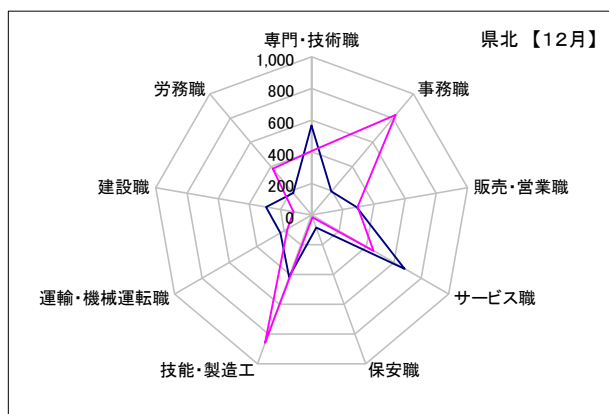
## 求人・求職バランスシート【12月】

局計		専門・技術職	事務職	販売・営業職	サービス職	保安職	技能・製造工	運輸・機械運転職	建設職	労務職
求人数	4,592	1,563	2,431	3,783	554	2,733	1,580	1,866	1,117	
求職者数	2,571	5,400	1,719	1,885	103	4,288	964	450	2,469	



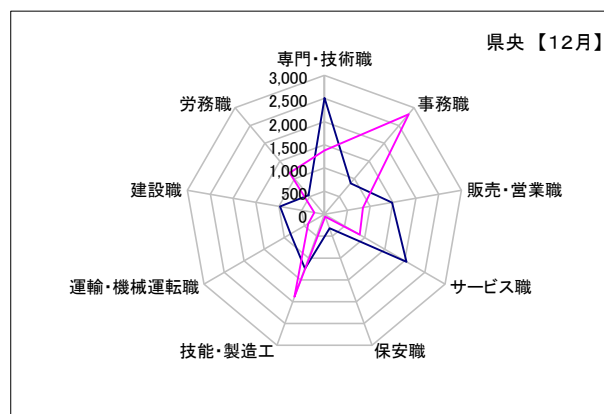
県北 《矢板・大田原・黒磯》

	専門・技術職	事務職	販売・営業職	サービス職	保安職	技能・製造工	運輸・機械運転職	建設職	労務職
求人数	566	195	288	679	84	416	227	292	181
求職者数	405	827	296	452	16	860	176	115	382



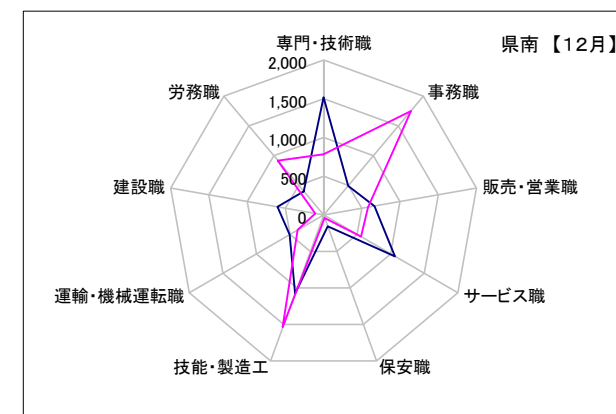
県央 《宇都宮・那須烏山・鹿沼・真岡・日光》

	専門・技術職	事務職	販売・営業職	サービス職	保安職	技能・製造工	運輸・機械運転職	建設職	労務職
求人数	2,509	877	1,479	2,040	317	1,239	846	971	539
求職者数	1,381	2,823	839	877	49	1,889	404	225	1,171



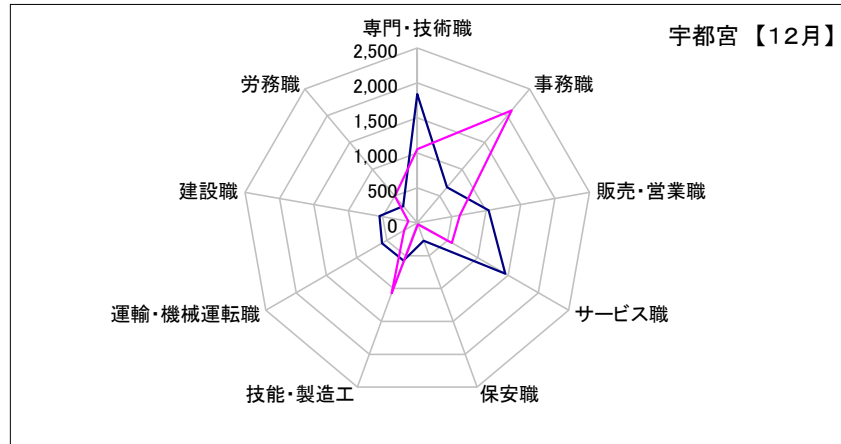
県南 《栃木・佐野・足利・小山》

	専門・技術職	事務職	販売・営業職	サービス職	保安職	技能・製造工	運輸・機械運転職	建設職	労務職
求人数	1,517	491	664	1,064	153	1,078	507	603	397
求職者数	785	1,750	584	556	38	1,539	384	110	916

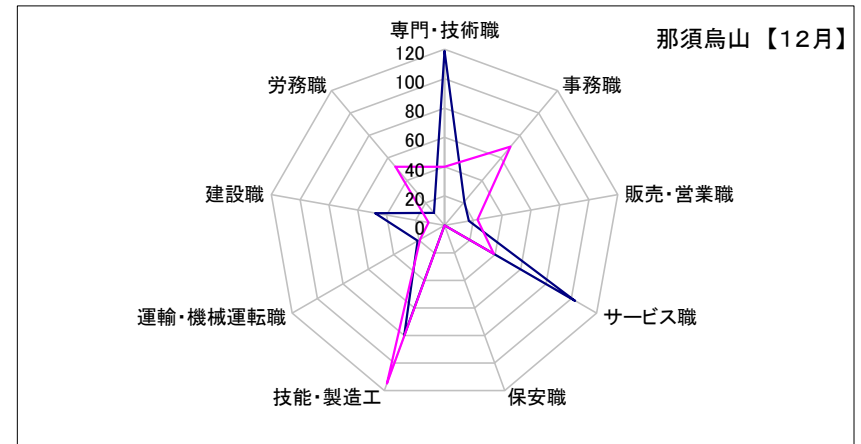


## 求人・求職バランスシート【12月】

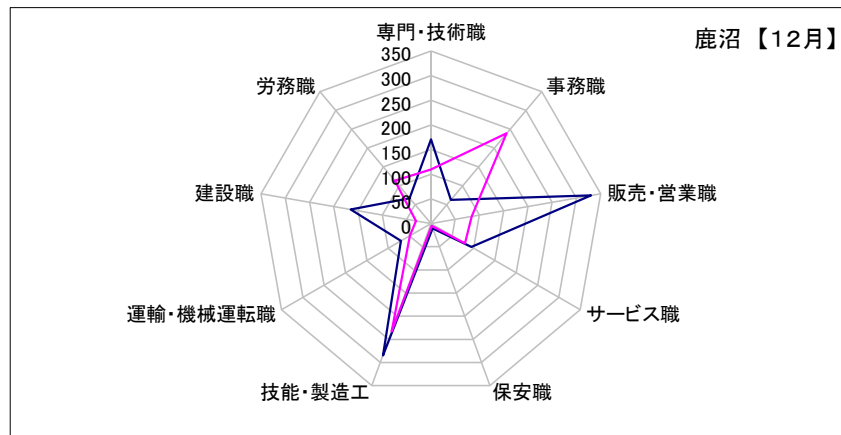
宇都宮	専門・技術職	事務職	販売・営業職	サービス職	保安職	技能・製造工	運輸・機械運転職	建設職	労務職
求人数	1,842	665	1,037	1,455	271	572	581	549	313
求職者数	1,052	2,100	617	572	26	1,070	217	129	498



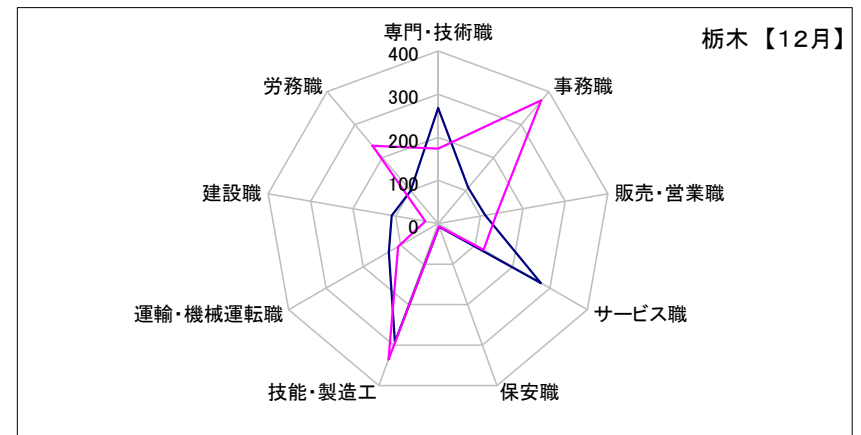
那須烏山	専門・技術職	事務職	販売・営業職	サービス職	保安職	技能・製造工	運輸・機械運転職	建設職	労務職
求人数	119	21	17	103	0	80	21	48	11
求職者数	40	70	23	39	0	115	19	11	52



鹿沼	専門・技術職	事務職	販売・営業職	サービス職	保安職	技能・製造工	運輸・機械運転職	建設職	労務職
求人数	171	63	330	95	10	285	70	165	67
求職者数	110	239	84	80	5	233	49	31	114

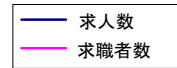
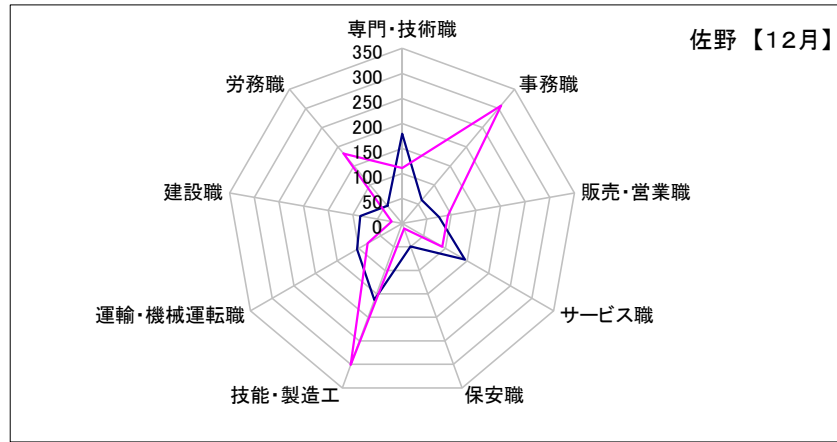


栃木	専門・技術職	事務職	販売・営業職	サービス職	保安職	技能・製造工	運輸・機械運転職	建設職	労務職
求人数	268	109	111	276	8	292	132	109	99
求職者数	174	373	138	122	7	336	107	30	236

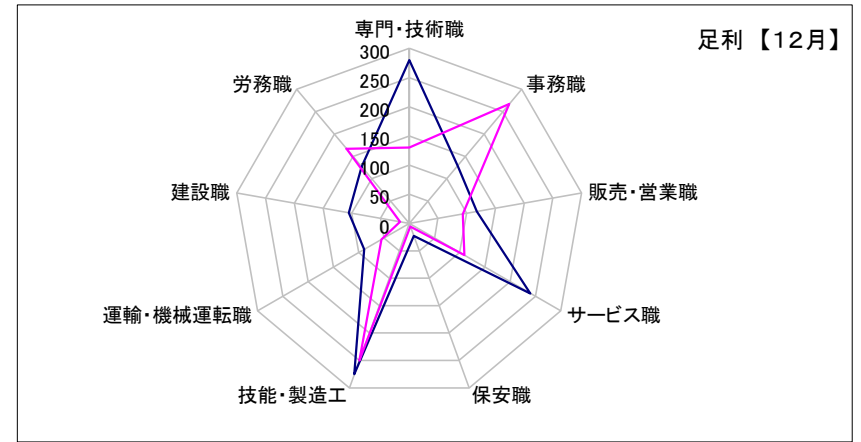


## 求人・求職バランスシート【12月】

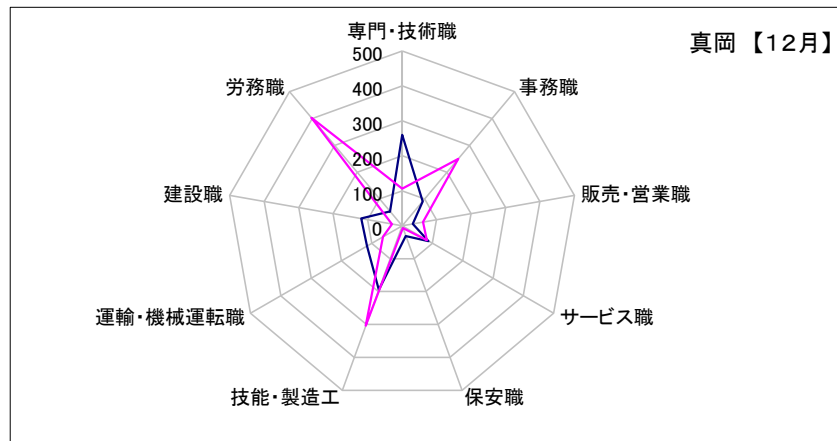
佐野	専門・技術職	事務職	販売・営業職	サービス職	保安職	技能・製造工	運輸・機械運転職	建設職	労務職
求人数	179	61	75	145	49	163	104	85	46
求職者数	111	308	93	93	11	301	80	21	182



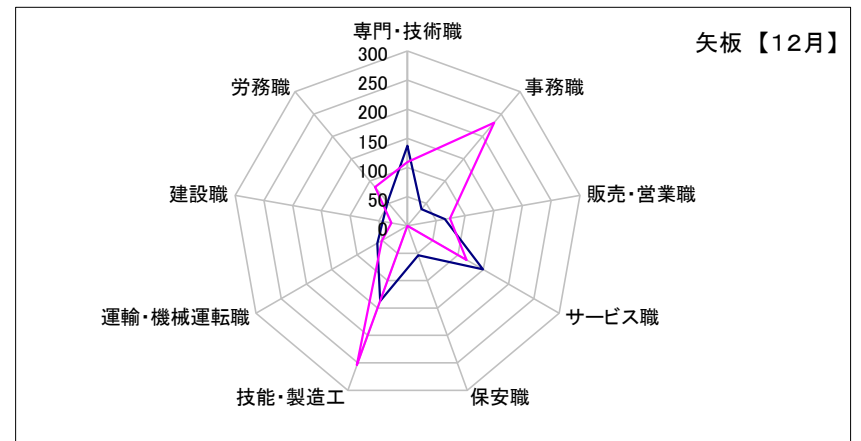
足利	専門・技術職	事務職	販売・営業職	サービス職	保安職	技能・製造工	運輸・機械運転職	建設職	労務職
求人数	280	129	118	240	23	275	89	105	127
求職者数	130	267	93	109	6	250	55	16	167



真岡	専門・技術職	事務職	販売・営業職	サービス職	保安職	技能・製造工	運輸・機械運転職	建設職	労務職
求人数	260	91	31	87	31	195	116	119	54
求職者数	106	250	61	82	7	304	63	29	402

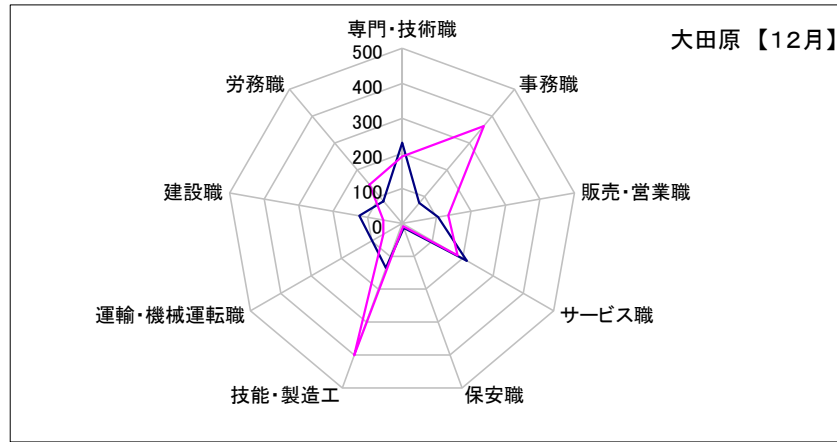


矢板	専門・技術職	事務職	販売・営業職	サービス職	保安職	技能・製造工	運輸・機械運転職	建設職	労務職
求人数	137	37	65	149	54	137	60	43	53
求職者数	109	231	74	117	0	254	51	28	87

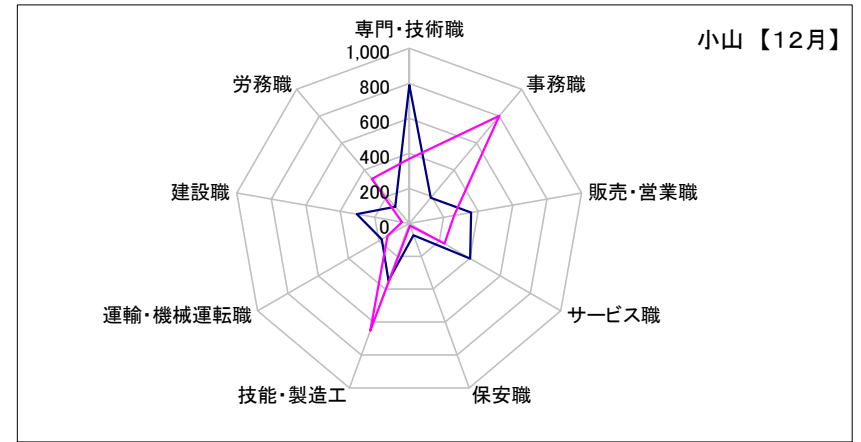


## 求人・求職バランスシート【12月】

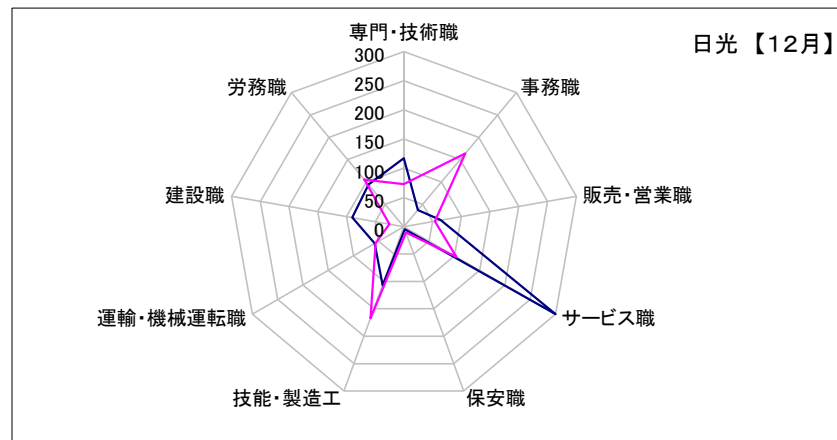
大田原	専門・技術職	事務職	販売・営業職	サービス職	保安職	技能・製造工	運輸・機械運転職	建設職	労務職
求人数	231	76	104	214	14	135	99	124	83
求職者数	191	363	134	183	9	401	62	55	145



小山	専門・技術職	事務職	販売・営業職	サービス職	保安職	技能・製造工	運輸・機械運転職	建設職	労務職
求人数	790	192	360	403	73	348	182	304	125
求職者数	370	802	260	232	14	652	142	43	331



日光	専門・技術職	事務職	販売・営業職	サービス職	保安職	技能・製造工	運輸・機械運転職	建設職	労務職
求人数	117	37	64	300	5	107	58	90	94
求職者数	73	164	54	104	11	167	56	25	105



黒磯	専門・技術職	事務職	販売・営業職	サービス職	保安職	技能・製造工	運輸・機械運転職	建設職	労務職
求人数	198	82	119	316	16	144	68	125	45
求職者数	105	233	88	152	7	205	63	32	150

