

## 求人・求職バランスシート（フルタイム）

2015年11月

	求 人		求 職						
			合計	～24歳	25歳～	35歳～	45歳～	55歳～	
合 計	有効求人数	20,858	有効求職者	21,802	3,188	5,939	4,930	3,988	3,757
	有効倍率	0.96	うち男	13,052	1,614	3,158	2,843	2,426	3,011
	新規倍率	1.45	うち女	8,723	1,571	2,771	2,084	1,558	739
専門・ 技術職	有効求人数	4,545	有効求職者	2,723	383	838	578	492	432
	有効倍率	1.67	うち男	1,472	174	399	303	271	325
	新規倍率	2.46	うち女	1,248	209	439	275	220	105
事 務 職	有効求人数	1,496	有効求職者	5,757	926	1,871	1,391	920	649
	有効倍率	0.26	うち男	1,754	236	478	344	273	423
	新規倍率	0.45	うち女	4,000	688	1,392	1,047	647	226
販売・ 営業職	有効求人数	2,468	有効求職者	1,843	332	537	402	317	255
	有効倍率	1.34	うち男	1,256	191	360	286	227	192
	新規倍率	1.88	うち女	585	141	176	116	90	62
サービス職	有効求人数	3,857	有効求職者	1,997	337	519	438	378	325
	有効倍率	1.93	うち男	823	94	204	187	152	186
	新規倍率	2.60	うち女	1,172	243	314	250	226	139
保 安 職	有効求人数	569	有効求職者	112	8	13	14	15	62
	有効倍率	5.08	うち男	108	8	11	14	15	60
	新規倍率	5.96	うち女	4	0	2	0	0	2
技能工・ 製造工	有効求人数	2,890	有効求職者	4,611	690	1,288	1,111	871	651
	有効倍率	0.63	うち男	3,647	527	1,027	877	653	563
	新規倍率	0.93	うち女	957	162	259	233	218	85
運輸・ 機械運転職	有効求人数	1,627	有効求職者	1,039	49	134	232	269	355
	有効倍率	1.57	うち男	1,002	44	126	222	258	352
	新規倍率	2.20	うち女	37	5	8	10	11	3
建 設 職	有効求人数	1,865	有効求職者	473	80	99	84	79	131
	有効倍率	3.94	うち男	468	80	98	83	77	130
	新規倍率	4.03	うち女	5	0	1	1	2	1
労 務 職	有効求人数	1,163	有効求職者	2,564	255	473	566	501	769
	有効倍率	0.45	うち男	2,014	184	342	445	382	661
	新規倍率	0.89	うち女	544	71	129	120	116	108

(注) 「職業別」の合計には、管理職・農林漁業職・職業分類不能を含みます。  
「有効求職者」・「有効求人」は、その月に申し込まれた新規の「求職」あるいは「求人」に前月から繰り越された有効中の「求職」・「求人」をそれぞれ足したものです。  
「有効倍率」は、有効求職者1人あたりの有効求人数を意味します。  
「新規倍率」は、新規求職者1人あたりの新規求人数を意味します。

# 求人・求職バランスシート（フルタイム）【専門】

2015年11月

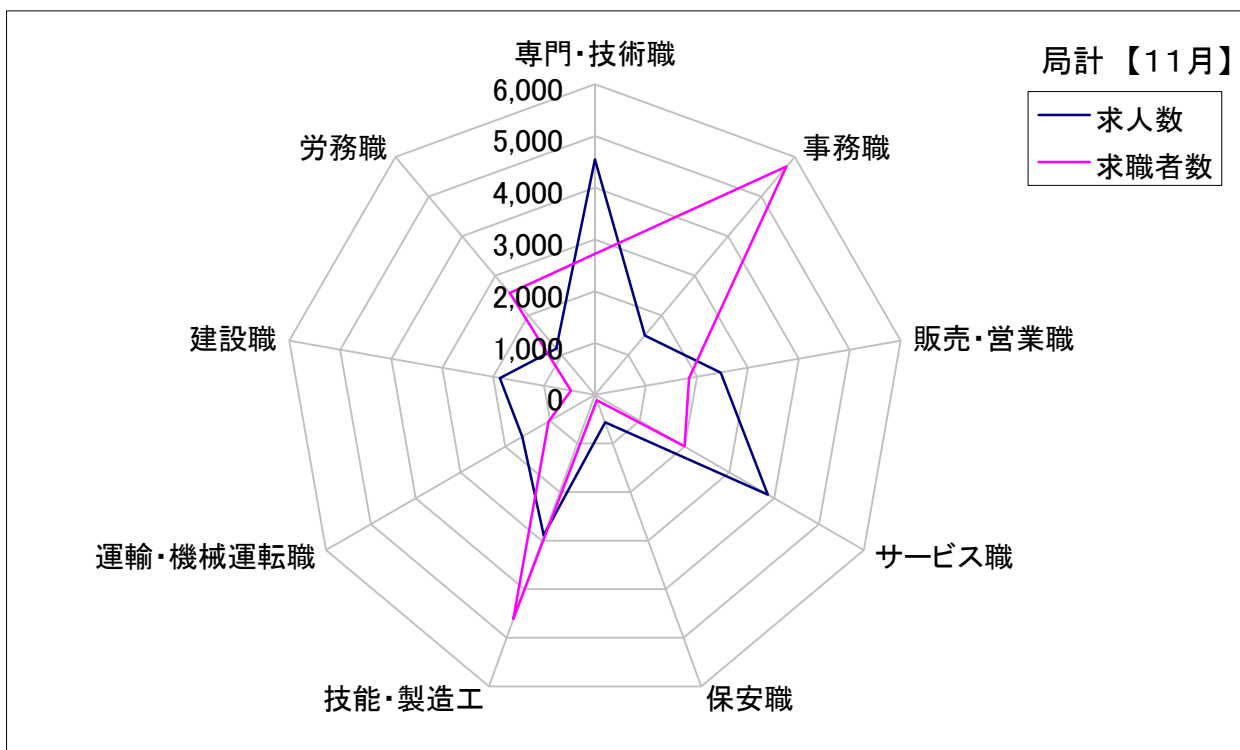
	求 人		求 職						
	有効求人数		合計	～24歳	25歳～	35歳～	45歳～	55歳～	
職業計	有効求人数	20,858	有効求職者	21,802	3,188	5,939	4,930	3,988	3,757
	有効倍率	0.96	うち女	8,723	1,571	2,771	2,084	1,558	739
専門・ 技術職計	有効求人数	4,545	有効求職者	2,723	383	838	578	492	432
	有効倍率	1.67	うち女	1,248	209	439	275	220	105
開発技術者	有効求人数	394	有効求職者	281	17	62	52	67	83
	有効倍率	1.40	うち女	7	2	1	1	3	0
製造技術者	有効求人数	130	有効求職者	319	49	96	56	53	65
	有効倍率	0.41	うち女	27	11	7	5	3	1
建築・土木 技術者等	有効求人数	734	有効求職者	126	19	25	19	22	41
	有効倍率	5.83	うち女	15	5	6	1	1	2
情報処理・ 通信技術者	有効求人数	363	有効求職者	257	33	100	57	45	22
	有効倍率	1.41	うち女	25	5	11	3	4	2
その他の 技術者 (安全衛生等)	有効求人数	16	有効求職者	35	1	3	1	10	20
	有効倍率	0.46	うち女	2	0	1	0	1	0
医師、 薬剤師等	有効求人数	298	有効求職者	16	0	4	4	4	4
	有効倍率	18.63	うち女	9	0	3	3	2	1
保健師、 看護師等	有効求人数	1,008	有効求職者	400	18	129	114	88	51
	有効倍率	2.52	うち女	376	17	126	105	84	44
医療技術者	有効求人数	294	有効求職者	107	16	45	24	14	8
	有効倍率	2.75	うち女	84	14	39	16	8	7
その他の 保険医療 (栄養士等)	有効求人数	239	有効求職者	187	52	41	40	25	29
	有効倍率	1.28	うち女	122	42	34	24	12	10
社会福祉 専門職	有効求人数	781	有効求職者	400	61	138	89	70	42
	有効倍率	1.95	うち女	304	45	114	60	56	29
その他の 専門職	有効求人数	222	有効求職者	388	69	110	83	70	56
	有効倍率	0.57	うち女	180	40	54	43	35	8

(注) 「職業計」は、全職業のフルタイムの合計です。  
「有効求職」・「有効求人」は、その月に申し込まれた新規の「求職」あるいは「求人」に前月から繰り越された有効中の「求職」・「求人」をそれぞれ足したものです。  
「有効倍率」は、有効求職者1人あたりの有効求人数を意味します。

## 求人・求職バランスシート【11月】

局 計

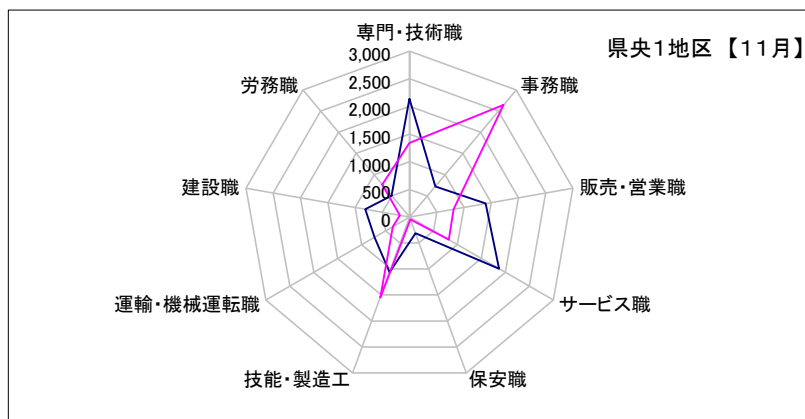
	専門・技術職	事務職	販売・営業職	サービス職	保安職	技能・製造工	運輸・機械運転職	建設職	労務職
求 人 数	4,545	1,496	2,468	3,857	569	2,890	1,627	1,865	1,163
求 職 者 数	2,723	5,757	1,843	1,997	112	4,611	1,039	473	2,564



## 求人・求職バランスシート【11月】

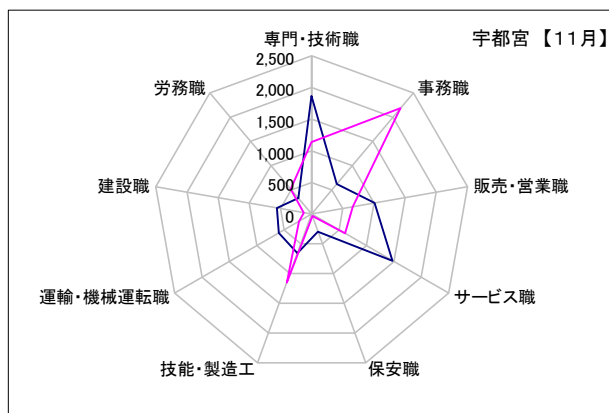
### 県央1地区

	専門・技術職	事務職	販売・営業職	サービス職	保安職	技能・製造工	運輸・機械運転職	建設職	労務職
求人数	2,141	723	1,400	1,869	312	1,060	732	812	504
求職者数	1,339	2,649	808	819	49	1,547	351	177	764



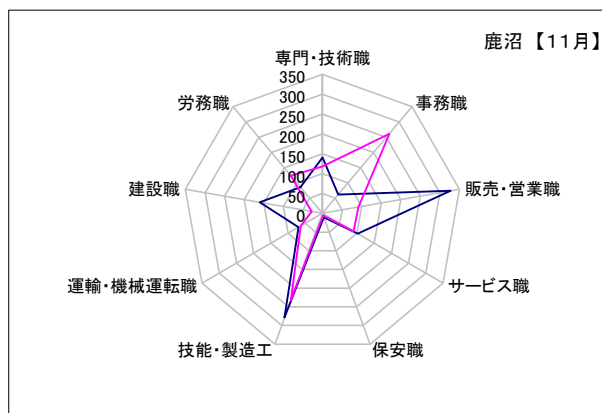
### 宇都宮

	専門・技術職	事務職	販売・営業職	サービス職	保安職	技能・製造工	運輸・機械運転職	建設職	労務職
求人数	1,868	619	1,012	1,476	296	660	601	555	327
求職者数	1,138	2,184	661	612	34	1,151	229	127	516



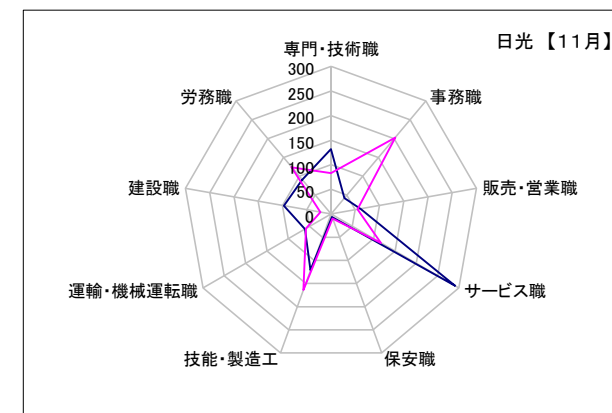
### 鹿沼

	専門・技術職	事務職	販売・営業職	サービス職	保安職	技能・製造工	運輸・機械運転職	建設職	労務職
求人数	141	62	327	102	10	279	70	160	86
求職者数	118	262	92	90	5	232	63	28	124



### 日光

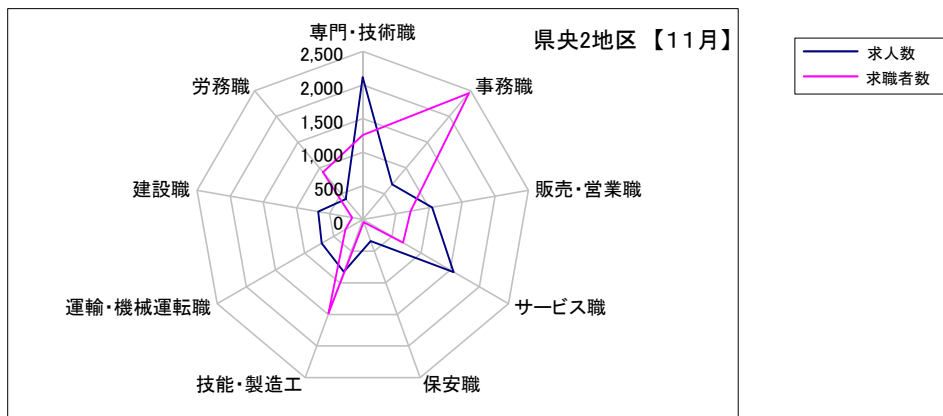
	専門・技術職	事務職	販売・営業職	サービス職	保安職	技能・製造工	運輸・機械運転職	建設職	労務職
求人数	132	42	61	291	6	121	61	97	91
求職者数	83	203	55	117	10	164	59	22	124



## 求人・求職バランスシート【11月】

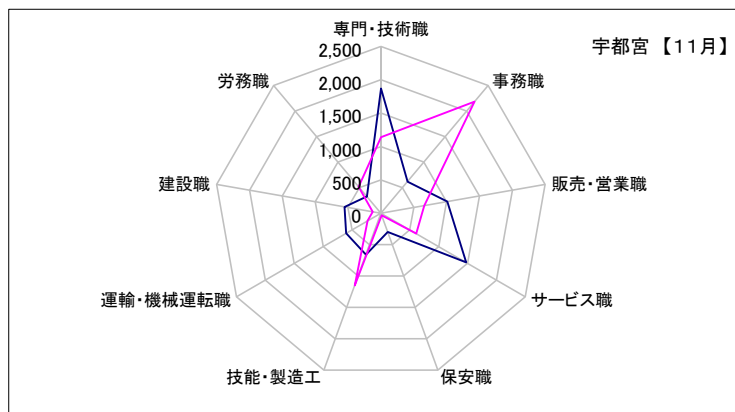
### 県央2地区

	専門・技術職	事務職	販売・営業職	サービス職	保安職	技能・製造工	運輸・機械運転職	建設職	労務職
求人数	2,117	681	1,047	1,562	341	828	705	674	394
求職者数	1,254	2,455	725	691	42	1,486	298	162	921



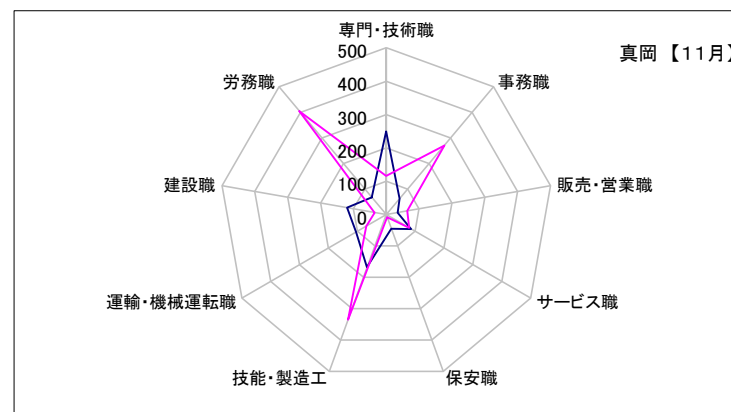
### 宇都宮

	専門・技術職	事務職	販売・営業職	サービス職	保安職	技能・製造工	運輸・機械運転職	建設職	労務職
求人数	1,868	619	1,012	1,476	296	660	601	555	327
求職者数	1,138	2,184	661	612	34	1,151	229	127	516



### 真岡

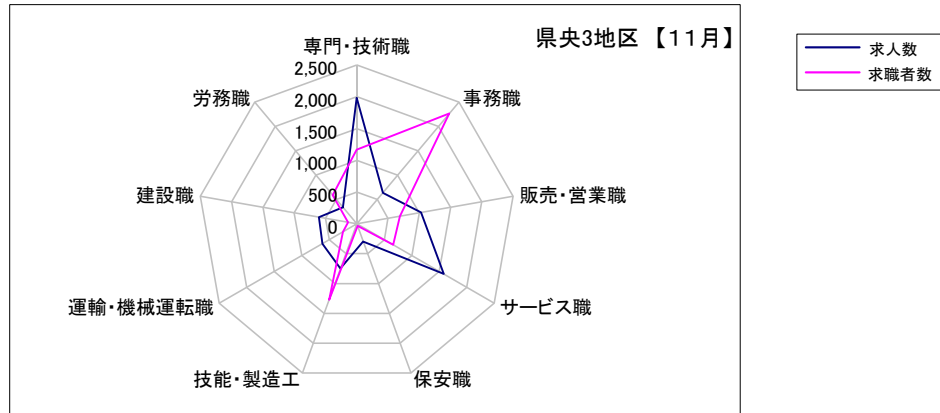
	専門・技術職	事務職	販売・営業職	サービス職	保安職	技能・製造工	運輸・機械運転職	建設職	労務職
求人数	249	62	35	86	45	168	104	119	67
求職者数	116	271	64	79	8	335	69	35	405



## 求人・求職バランスシート【11月】

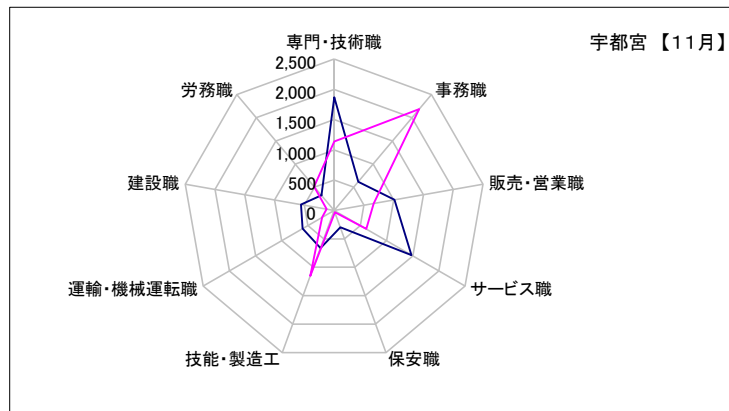
### 県央3地区

	専門・技術職	事務職	販売・営業職	サービス職	保安職	技能・製造工	運輸・機械運転職	建設職	労務職
求人数	1,987	639	1,030	1,579	296	750	625	606	338
求職者数	1,170	2,268	689	660	35	1,272	251	139	590



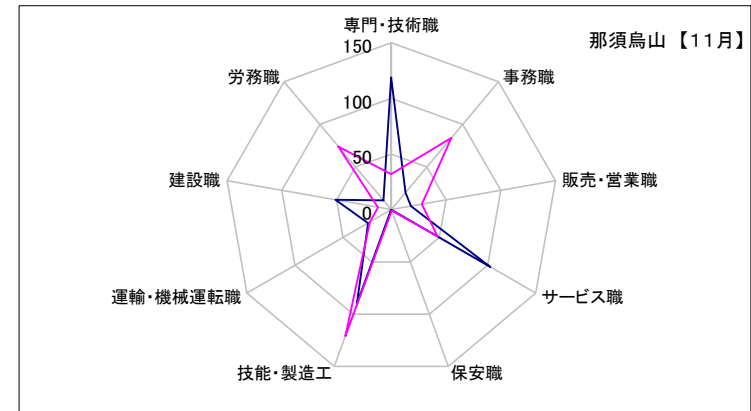
### 宇都宮

	専門・技術職	事務職	販売・営業職	サービス職	保安職	技能・製造工	運輸・機械運転職	建設職	労務職
求人数	1,868	619	1,012	1,476	296	660	601	555	327
求職者数	1,138	2,184	661	612	34	1,151	229	127	516



### 那須烏山

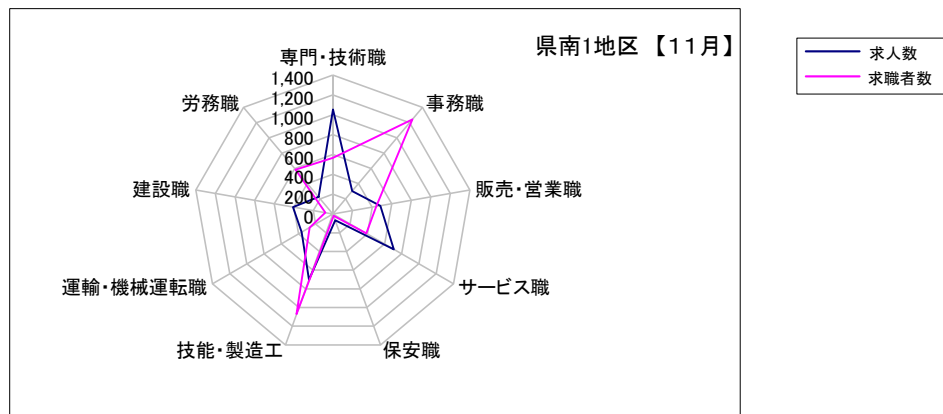
	専門・技術職	事務職	販売・営業職	サービス職	保安職	技能・製造工	運輸・機械運転職	建設職	労務職
求人数	119	20	18	103	0	90	24	51	11
求職者数	32	84	28	48	1	121	22	12	74



## 求人・求職バランスシート【11月】

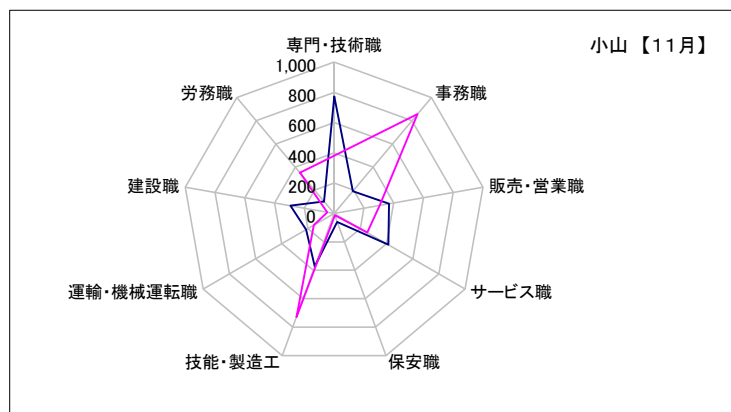
### 県南1地区

	専門・技術職	事務職	販売・営業職	サービス職	保安職	技能・製造工	運輸・機械運転職	建設職	労務職
求人数	1,054	302	484	708	67	702	365	408	224
求職者数	565	1,245	443	386	19	1,069	271	79	585



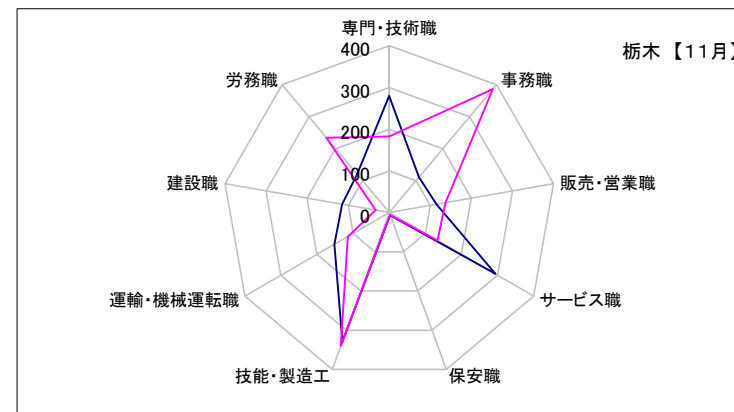
### 小山

	専門・技術職	事務職	販売・営業職	サービス職	保安職	技能・製造工	運輸・機械運転職	建設職	労務職
求人数	774	191	369	414	60	373	213	293	104
求職者数	382	858	306	252	13	729	156	46	351



### 栃木

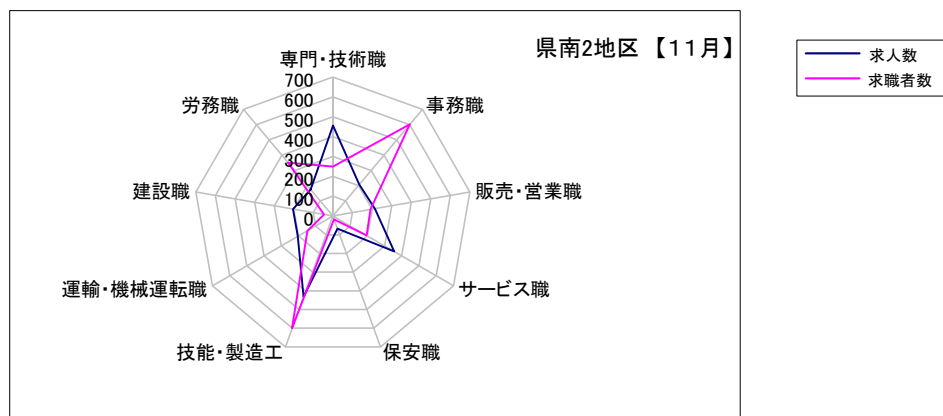
	専門・技術職	事務職	販売・営業職	サービス職	保安職	技能・製造工	運輸・機械運転職	建設職	労務職
求人数	280	111	115	294	7	329	152	115	120
求職者数	183	387	137	134	6	340	115	33	234



## 求人・求職バランスシート【11月】

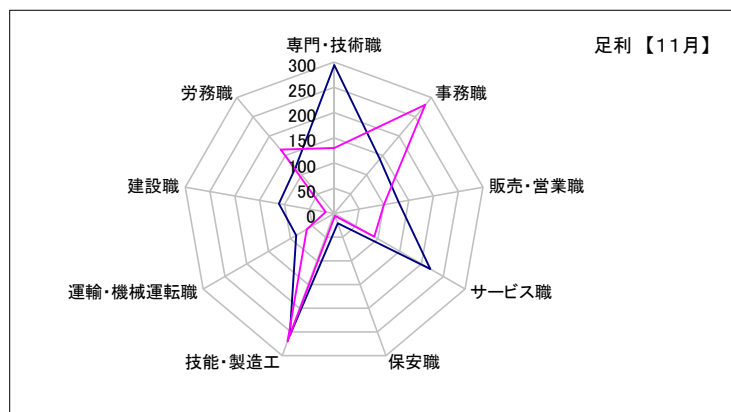
### 県南2地区

	専門・技術職	事務職	販売・営業職	サービス職	保安職	技能・製造工	運輸・機械運転職	建設職	労務職
求人数	455	207	214	356	67	433	204	204	174
求職者数	249	603	191	195	17	600	148	46	350



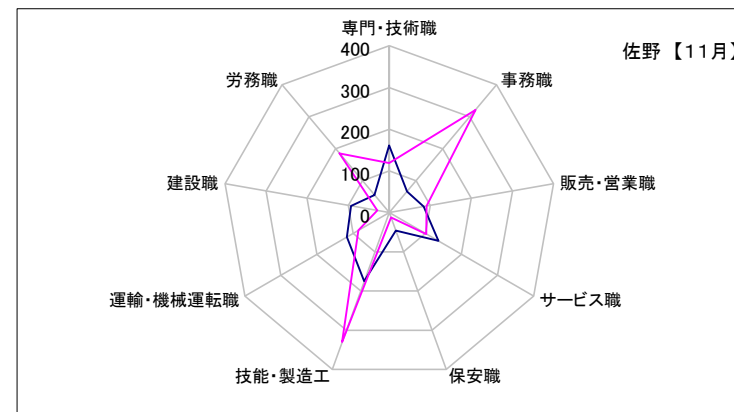
### 足利

	専門・技術職	事務職	販売・営業職	サービス職	保安職	技能・製造工	運輸・機械運転職	建設職	労務職
求人数	294	141	130	220	21	258	87	111	119
求職者数	130	281	100	92	5	270	63	17	165



### 佐野

	専門・技術職	事務職	販売・営業職	サービス職	保安職	技能・製造工	運輸・機械運転職	建設職	労務職
求人数	161	66	84	136	46	175	117	93	55
求職者数	119	322	91	103	12	330	85	29	185

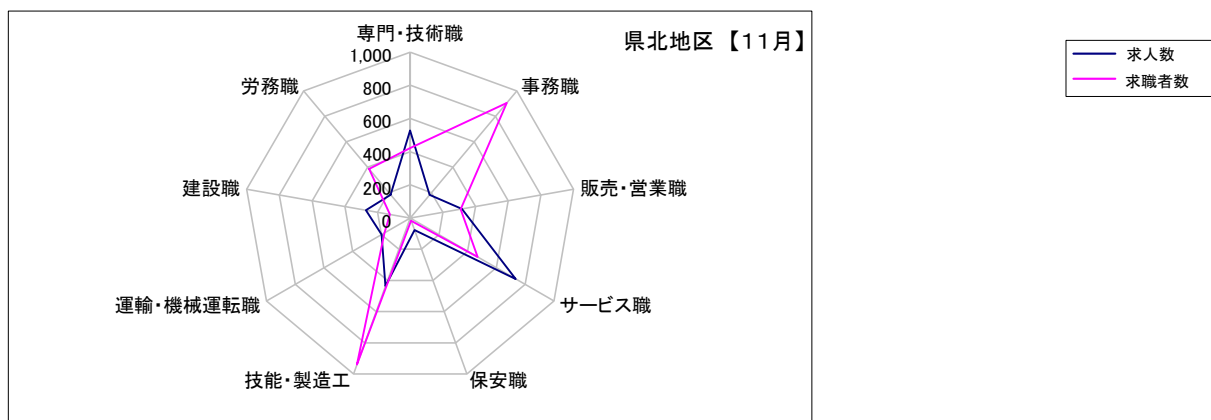




## 求人・求職バランスシート【11月】

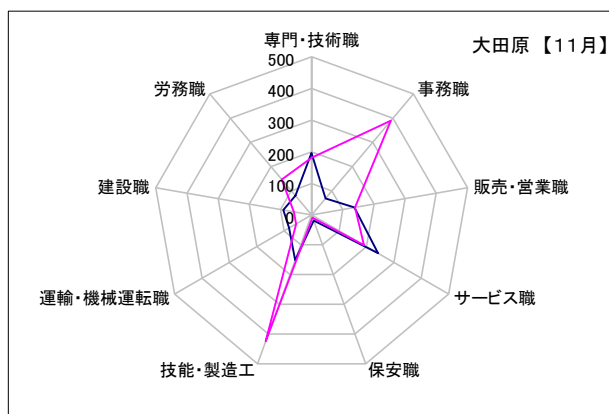
### 県北地区

	専門・技術職	事務職	販売・営業職	サービス職	保安職	技能・製造工	運輸・機械運転職	建設職	労務職
求人数	527	182	317	735	78	437	198	271	183
求職者数	422	905	309	470	18	939	178	124	386



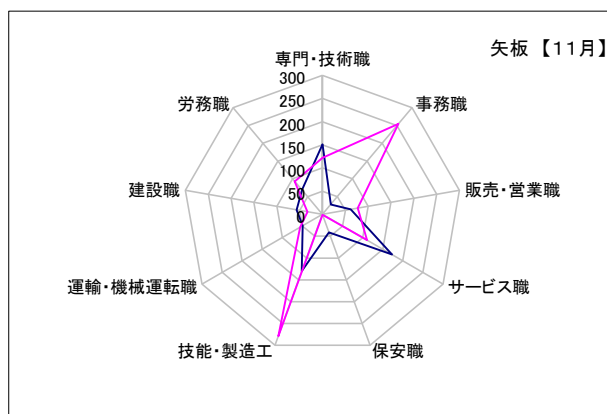
### 大田原

	専門・技術職	事務職	販売・営業職	サービス職	保安職	技能・製造工	運輸・機械運転職	建設職	労務職
求人数	196	68	137	242	18	152	82	91	80
求職者数	181	389	139	191	9	424	57	57	147



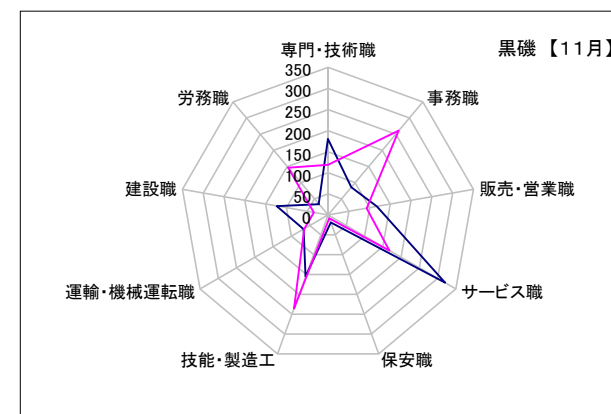
### 矢板

	専門・技術職	事務職	販売・営業職	サービス職	保安職	技能・製造工	運輸・機械運転職	建設職	労務職
求人数	151	28	62	173	41	130	49	57	69
求職者数	122	255	77	111	1	279	56	33	93



### 黒磯

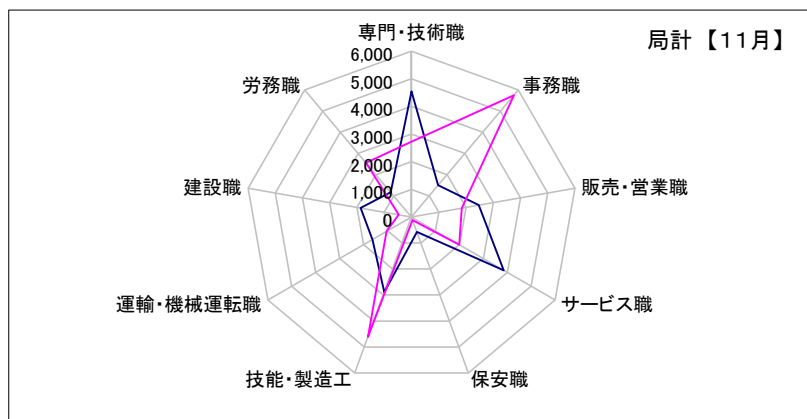
	専門・技術職	事務職	販売・営業職	サービス職	保安職	技能・製造工	運輸・機械運転職	建設職	労務職
求人数	180	86	118	320	19	155	67	123	34
求職者数	119	261	93	168	8	236	65	34	146



## 求人・求職バランスシート【11月】

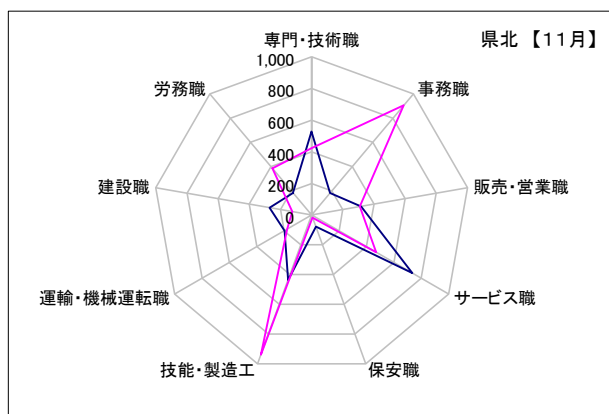
### 局計

	専門・技術職	事務職	販売・営業職	サービス職	保安職	技能・製造工	運輸・機械運転職	建設職	労務職
求人数	4,545	1,496	2,468	3,857	569	2,890	1,627	1,865	1,163
求職者数	2,723	5,757	1,843	1,997	112	4,611	1,039	473	2,564



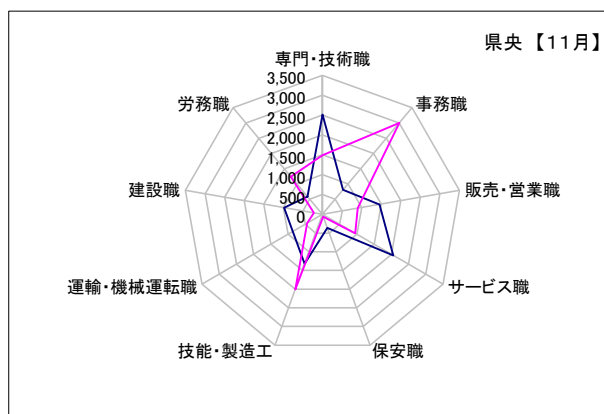
### 県北 《矢板・大田原・黒磯》

	専門・技術職	事務職	販売・営業職	サービス職	保安職	技能・製造工	運輸・機械運転職	建設職	労務職
求人数	527	182	317	735	78	437	198	271	183
求職者数	422	905	309	470	18	939	178	124	386



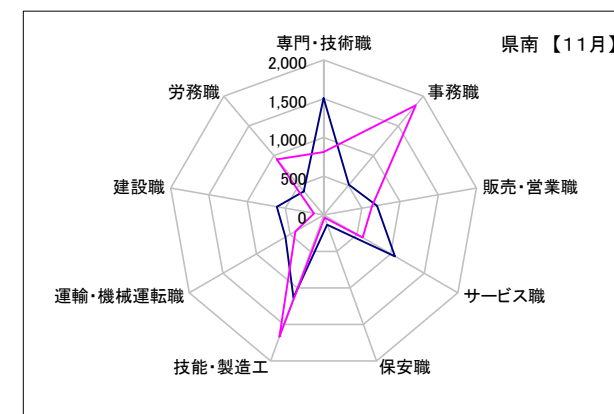
### 県央 《宇都宮・那須烏山・鹿沼・真岡・日光》

	専門・技術職	事務職	販売・営業職	サービス職	保安職	技能・製造工	運輸・機械運転職	建設職	労務職
求人数	2,509	805	1,453	2,058	357	1,318	860	982	582
求職者数	1,487	3,004	900	946	58	2,003	442	224	1,243



### 県南 《栃木・佐野・足利・小山》

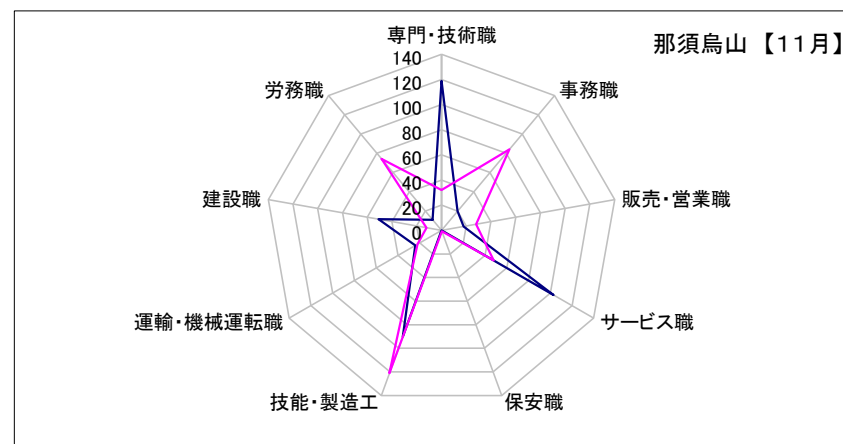
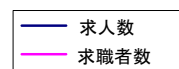
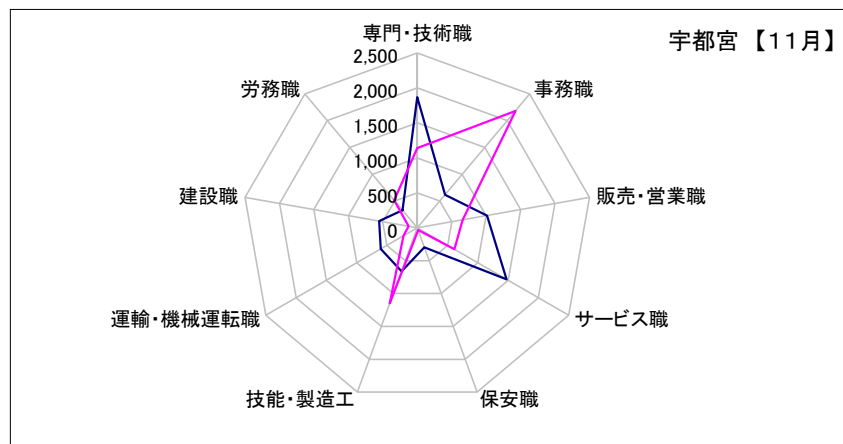
	専門・技術職	事務職	販売・営業職	サービス職	保安職	技能・製造工	運輸・機械運転職	建設職	労務職
求人数	1,509	509	698	1,064	134	1,135	569	612	398
求職者数	814	1,848	634	581	36	1,669	419	125	935



## 求人・求職バランスシート【11月】

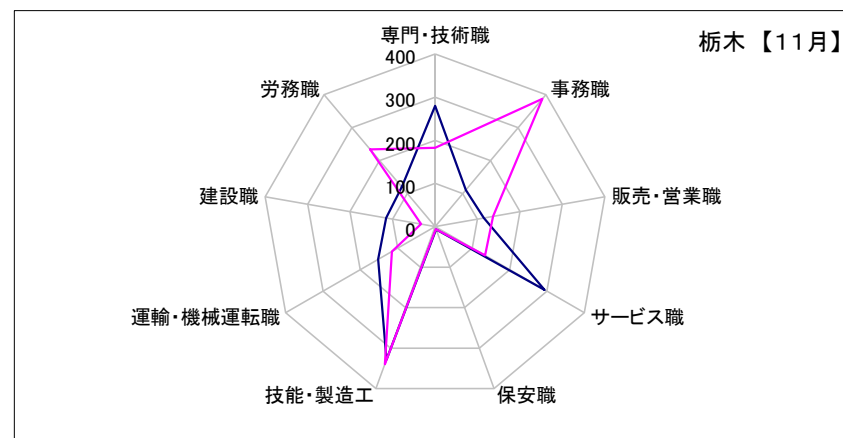
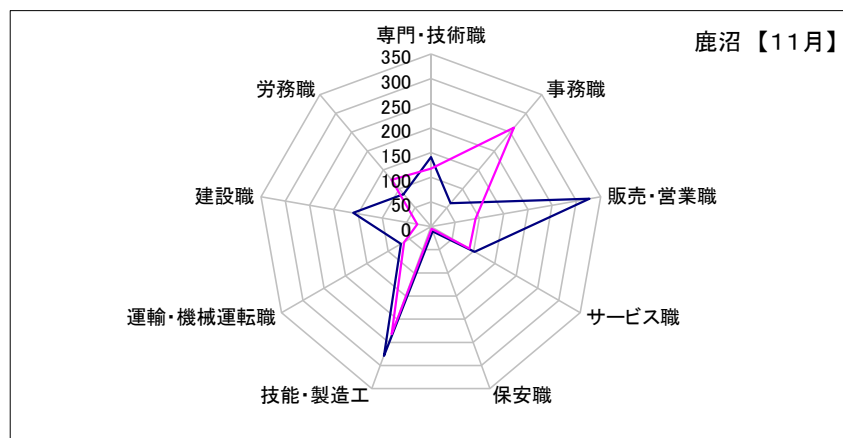
宇都宮	専門・技術職	事務職	販売・営業職	サービス職	保安職	技能・製造工	運輸・機械運転職	建設職	労務職
求人数	1,868	619	1,012	1,476	296	660	601	555	327
求職者数	1,138	2,184	661	612	34	1,151	229	127	516

那須烏山	専門・技術職	事務職	販売・営業職	サービス職	保安職	技能・製造工	運輸・機械運転職	建設職	労務職
求人数	119	20	18	103	0	90	24	51	11
求職者数	32	84	28	48	1	121	22	12	74



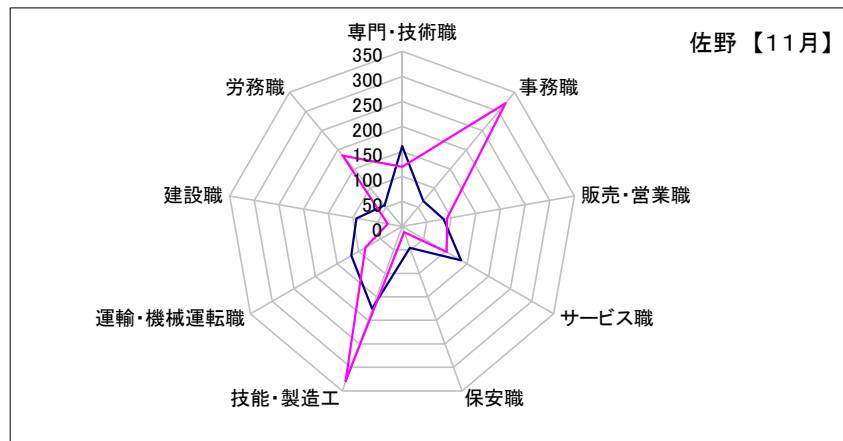
鹿沼	専門・技術職	事務職	販売・営業職	サービス職	保安職	技能・製造工	運輸・機械運転職	建設職	労務職
求人数	141	62	327	102	10	279	70	160	86
求職者数	118	262	92	90	5	232	63	28	124

栃木	専門・技術職	事務職	販売・営業職	サービス職	保安職	技能・製造工	運輸・機械運転職	建設職	労務職
求人数	280	111	115	294	7	329	152	115	120
求職者数	183	387	137	134	6	340	115	33	234

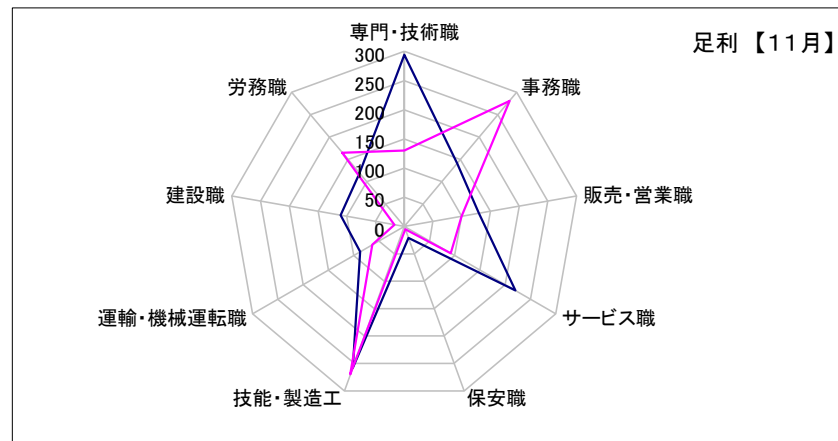


## 求人・求職バランスシート【11月】

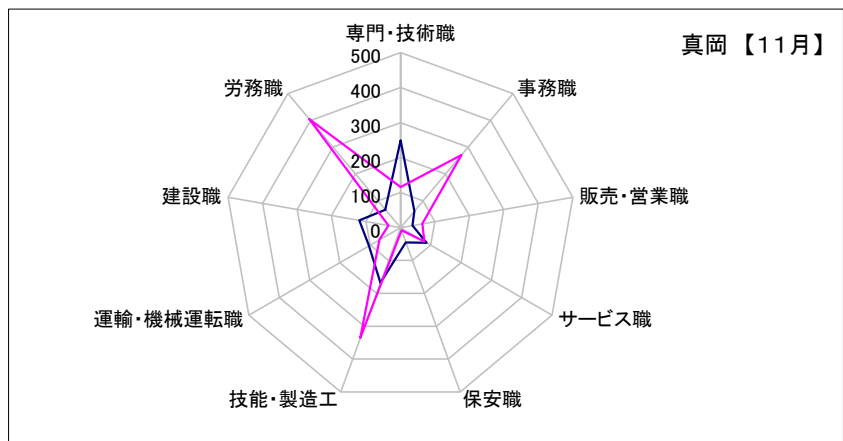
佐野	専門・技術職	事務職	販売・営業職	サービス職	保安職	技能・製造工	運輸・機械運転職	建設職	労務職
求人数	161	66	84	136	46	175	117	93	55
求職者数	119	322	91	103	12	330	85	29	185



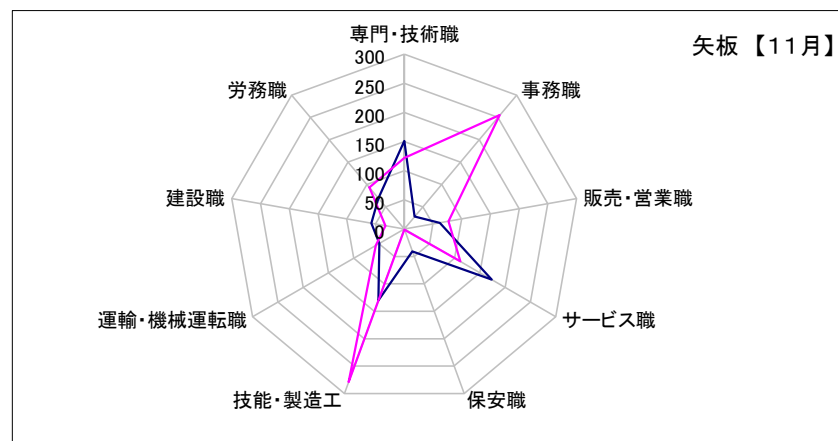
足利	専門・技術職	事務職	販売・営業職	サービス職	保安職	技能・製造工	運輸・機械運転職	建設職	労務職
求人数	294	141	130	220	21	258	87	111	119
求職者数	130	281	100	92	5	270	63	17	165



真岡	専門・技術職	事務職	販売・営業職	サービス職	保安職	技能・製造工	運輸・機械運転職	建設職	労務職
求人数	249	62	35	86	45	168	104	119	67
求職者数	116	271	64	79	8	335	69	35	405

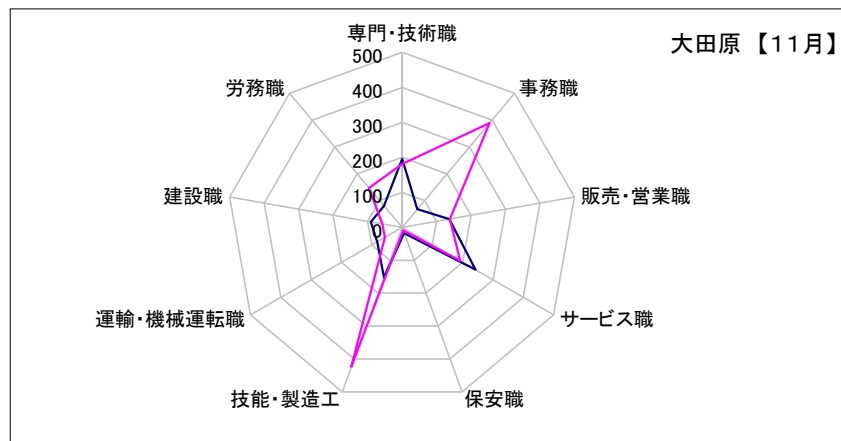


矢板	専門・技術職	事務職	販売・営業職	サービス職	保安職	技能・製造工	運輸・機械運転職	建設職	労務職
求人数	151	28	62	173	41	130	49	57	69
求職者数	122	255	77	111	1	279	56	33	93

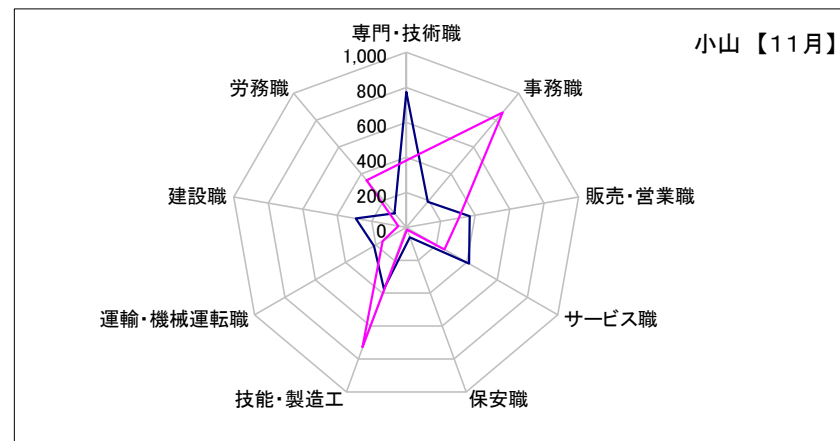


## 求人・求職バランスシート【11月】

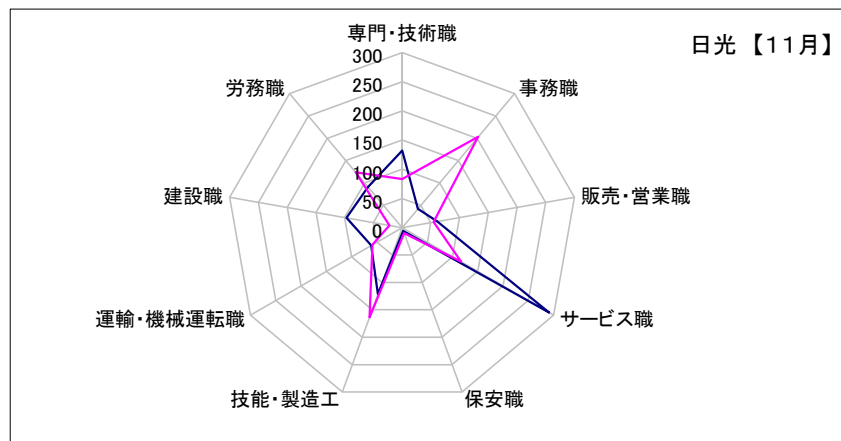
大田原	専門・技術職	事務職	販売・営業職	サービス職	保安職	技能・製造工	運輸・機械運転職	建設職	労務職
求人数	196	68	137	242	18	152	82	91	80
求職者数	181	389	139	191	9	424	57	57	147



小山	専門・技術職	事務職	販売・営業職	サービス職	保安職	技能・製造工	運輸・機械運転職	建設職	労務職
求人数	774	191	369	414	60	373	213	293	104
求職者数	382	858	306	252	13	729	156	46	351



日光	専門・技術職	事務職	販売・営業職	サービス職	保安職	技能・製造工	運輸・機械運転職	建設職	労務職
求人数	132	42	61	291	6	121	61	97	91
求職者数	83	203	55	117	10	164	59	22	124



黒磯	専門・技術職	事務職	販売・営業職	サービス職	保安職	技能・製造工	運輸・機械運転職	建設職	労務職
求人数	180	86	118	320	19	155	67	123	34
求職者数	119	261	93	168	8	236	65	34	146

