

求人・求職バランスシート（フルタイム）

2015年10月

| | 求 人 | | 求 職 | | | | | | |
|--------------|-------|--------|-------|--------|-------|-------|-------|-------|-------|
| | | | 合計 | ～24歳 | 25歳～ | 35歳～ | 45歳～ | 55歳～ | |
| 合 計 | 有効求人数 | 21,108 | 有効求職者 | 22,844 | 3,329 | 6,183 | 5,199 | 4,145 | 3,988 |
| | 有効倍率 | 0.92 | うち男 | 13,563 | 1,669 | 3,273 | 2,952 | 2,489 | 3,180 |
| | 新規倍率 | 1.40 | うち女 | 9,251 | 1,657 | 2,901 | 2,240 | 1,651 | 802 |
| 専門・ 技術職 | 有効求人数 | 4,520 | 有効求職者 | 2,822 | 366 | 883 | 606 | 510 | 457 |
| | 有効倍率 | 1.60 | うち男 | 1,515 | 156 | 416 | 313 | 280 | 350 |
| | 新規倍率 | 2.41 | うち女 | 1,303 | 210 | 467 | 292 | 229 | 105 |
| 事 務 職 | 有効求人数 | 1,597 | 有効求職者 | 6,066 | 1,004 | 1,966 | 1,427 | 959 | 710 |
| | 有効倍率 | 0.26 | うち男 | 1,850 | 263 | 509 | 349 | 280 | 449 |
| | 新規倍率 | 0.46 | うち女 | 4,209 | 739 | 1,455 | 1,076 | 678 | 261 |
| 販売・ 営業職 | 有効求人数 | 2,370 | 有効求職者 | 1,886 | 336 | 537 | 424 | 323 | 266 |
| | 有効倍率 | 1.26 | うち男 | 1,271 | 193 | 349 | 289 | 229 | 211 |
| | 新規倍率 | 1.61 | うち女 | 614 | 143 | 187 | 135 | 94 | 55 |
| サービス職 | 有効求人数 | 3,851 | 有効求職者 | 2,114 | 363 | 546 | 466 | 387 | 352 |
| | 有効倍率 | 1.82 | うち男 | 869 | 98 | 227 | 202 | 148 | 194 |
| | 新規倍率 | 2.66 | うち女 | 1,243 | 265 | 318 | 263 | 239 | 158 |
| 保 安 職 | 有効求人数 | 642 | 有効求職者 | 122 | 9 | 16 | 16 | 15 | 66 |
| | 有効倍率 | 5.26 | うち男 | 119 | 9 | 15 | 16 | 15 | 64 |
| | 新規倍率 | 6.03 | うち女 | 3 | 0 | 1 | 0 | 0 | 2 |
| 技能工・ 製造工 | 有効求人数 | 3,084 | 有効求職者 | 4,876 | 717 | 1,346 | 1,202 | 925 | 686 |
| | 有効倍率 | 0.63 | うち男 | 3,812 | 551 | 1,065 | 919 | 680 | 597 |
| | 新規倍率 | 0.94 | うち女 | 1,056 | 165 | 279 | 282 | 244 | 86 |
| 運輸・ 機械運転職 | 有効求人数 | 1,571 | 有効求職者 | 1,103 | 50 | 141 | 249 | 290 | 373 |
| | 有効倍率 | 1.42 | うち男 | 1,064 | 46 | 135 | 238 | 274 | 371 |
| | 新規倍率 | 1.83 | うち女 | 39 | 4 | 6 | 11 | 16 | 2 |
| 建 設 職 | 有効求人数 | 1,906 | 有効求職者 | 466 | 71 | 102 | 78 | 82 | 133 |
| | 有効倍率 | 4.09 | うち男 | 460 | 69 | 102 | 77 | 80 | 132 |
| | 新規倍率 | 4.88 | うち女 | 6 | 2 | 0 | 1 | 2 | 1 |
| 労 務 職 | 有効求人数 | 1,159 | 有効求職者 | 2,652 | 271 | 477 | 592 | 515 | 797 |
| | 有効倍率 | 0.44 | うち男 | 2,065 | 197 | 344 | 451 | 394 | 679 |
| | 新規倍率 | 0.89 | うち女 | 582 | 74 | 131 | 139 | 120 | 118 |

(注) 「職業別」の合計には、管理職・農林漁業職・職業分類不能を含みます。
「有効求職」・「有効求人」は、その月に申し込まれた新規の「求職」あるいは「求人」に前月から繰り越された有効中の「求職」・「求人」をそれぞれ足したものです。
「有効倍率」は、有効求職者1人あたりの有効求人数を意味します。
「新規倍率」は、新規求職者1人あたりの新規求人数を意味します。

求人・求職バランスシート（フルタイム）【専門】

2015年10月

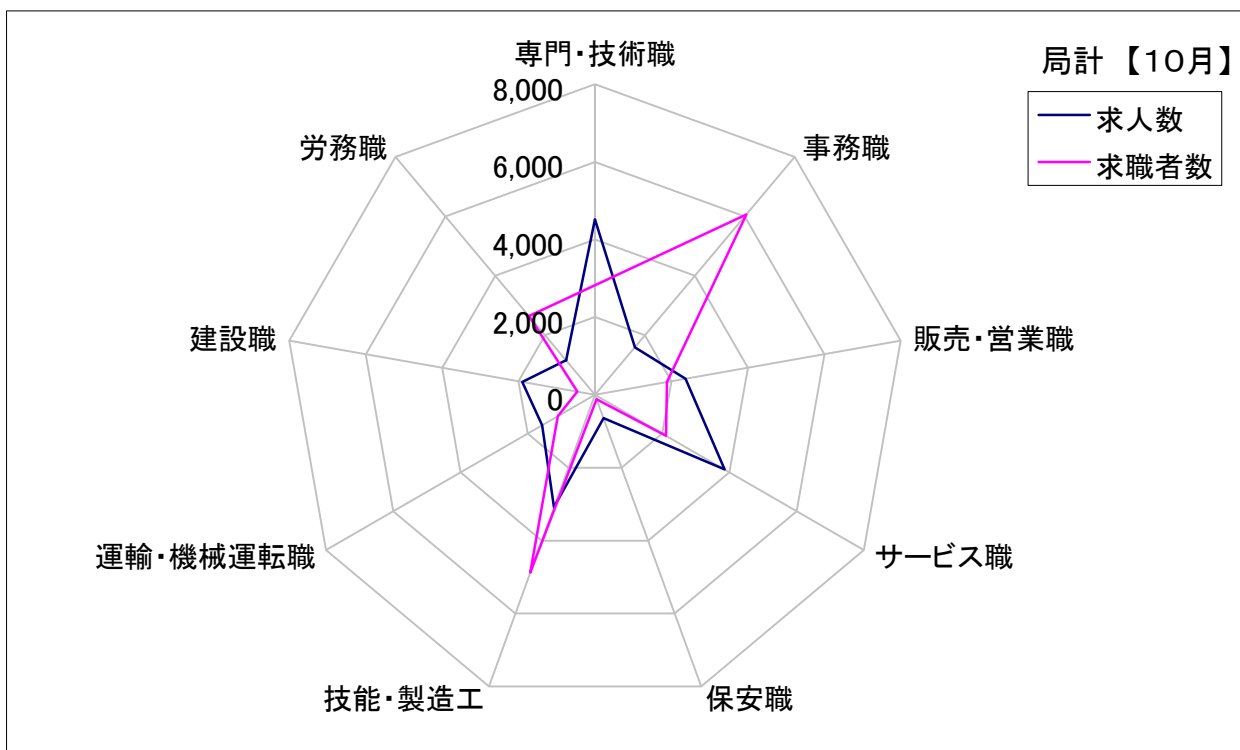
| | 求 人 | | 求 職 | | | | | | |
|------------------------|-------|--------|-------|--------|-------|-------|-------|-------|-------|
| | | | 合計 | ～24歳 | 25歳～ | 35歳～ | 45歳～ | 55歳～ | |
| 職業計 | 有効求人数 | 21,108 | 有効求職者 | 22,844 | 3,329 | 6,183 | 5,199 | 4,145 | 3,988 |
| | 有効倍率 | 0.92 | うち女 | 9,251 | 1,657 | 2,901 | 2,240 | 1,651 | 802 |
| 専門・ 技術職計 | 有効求人数 | 4,520 | 有効求職者 | 2,822 | 366 | 883 | 606 | 510 | 457 |
| | 有効倍率 | 1.60 | うち女 | 1,303 | 210 | 467 | 292 | 229 | 105 |
| 開発技術者 | 有効求人数 | 420 | 有効求職者 | 298 | 17 | 64 | 51 | 74 | 92 |
| | 有効倍率 | 1.41 | うち女 | 13 | 5 | 4 | 1 | 3 | 0 |
| 製造技術者 | 有効求人数 | 148 | 有効求職者 | 305 | 43 | 91 | 51 | 51 | 69 |
| | 有効倍率 | 0.49 | うち女 | 21 | 6 | 5 | 5 | 4 | 1 |
| 建築・土木 技術者等 | 有効求人数 | 738 | 有効求職者 | 142 | 13 | 29 | 29 | 29 | 42 |
| | 有効倍率 | 5.20 | うち女 | 15 | 3 | 9 | 1 | 1 | 1 |
| 情報処理・ 通信技術者 | 有効求人数 | 313 | 有効求職者 | 245 | 29 | 88 | 67 | 41 | 20 |
| | 有効倍率 | 1.28 | うち女 | 29 | 4 | 12 | 6 | 6 | 1 |
| その他の 技術者 (安全衛生等) | 有効求人数 | 15 | 有効求職者 | 42 | 1 | 6 | 3 | 10 | 22 |
| | 有効倍率 | 0.36 | うち女 | 3 | 0 | 1 | 1 | 1 | 0 |
| 医師、 薬剤師等 | 有効求人数 | 299 | 有効求職者 | 15 | 0 | 5 | 2 | 4 | 4 |
| | 有効倍率 | 19.93 | うち女 | 8 | 0 | 4 | 1 | 2 | 1 |
| 保健師、 看護師等 | 有効求人数 | 987 | 有効求職者 | 385 | 14 | 126 | 120 | 78 | 47 |
| | 有効倍率 | 2.56 | うち女 | 364 | 14 | 121 | 112 | 75 | 42 |
| 医療技術者 | 有効求人数 | 271 | 有効求職者 | 118 | 22 | 51 | 21 | 16 | 8 |
| | 有効倍率 | 2.30 | うち女 | 87 | 18 | 43 | 11 | 8 | 7 |
| その他の 保険医療 (栄養士等) | 有効求人数 | 253 | 有効求職者 | 194 | 41 | 51 | 39 | 30 | 33 |
| | 有効倍率 | 1.30 | うち女 | 124 | 32 | 42 | 25 | 14 | 11 |
| 社会福祉 専門職 | 有効求人数 | 778 | 有効求職者 | 424 | 63 | 148 | 91 | 80 | 42 |
| | 有効倍率 | 1.83 | うち女 | 321 | 49 | 118 | 61 | 65 | 28 |
| その他の 専門職 | 有効求人数 | 232 | 有効求職者 | 432 | 69 | 131 | 93 | 73 | 66 |
| | 有効倍率 | 0.54 | うち女 | 214 | 43 | 66 | 53 | 40 | 12 |

(注) 「職業計」は、全職業のフルタイムの合計です。
「有効求職」・「有効求人」は、その月に申し込まれた新規の「求職」あるいは「求人」に前月から繰り越された有効中の「求職」・「求人」をそれぞれ足したものです。
「有効倍率」は、有効求職者1人あたりの有効求人 の数を意味します。

求人・求職バランスシート【10月】

局 計

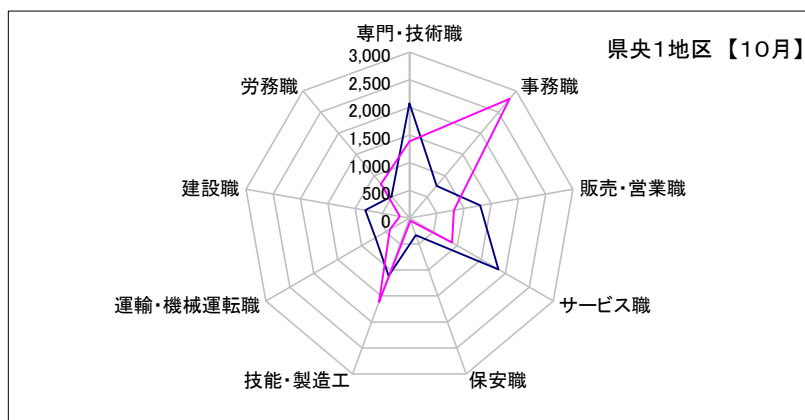
| | 専門・技術職 | 事務職 | 販売・営業職 | サービス職 | 保安職 | 技能・製造工 | 運輸・機械運転職 | 建設職 | 労務職 |
|---------|--------|-------|--------|-------|-----|--------|----------|-------|-------|
| 求 人 数 | 4,520 | 1,597 | 2,370 | 3,851 | 642 | 3,084 | 1,571 | 1,906 | 1,159 |
| 求 職 者 数 | 2,822 | 6,066 | 1,886 | 2,114 | 122 | 4,876 | 1,103 | 466 | 2,652 |



求人・求職バランスシート【10月】

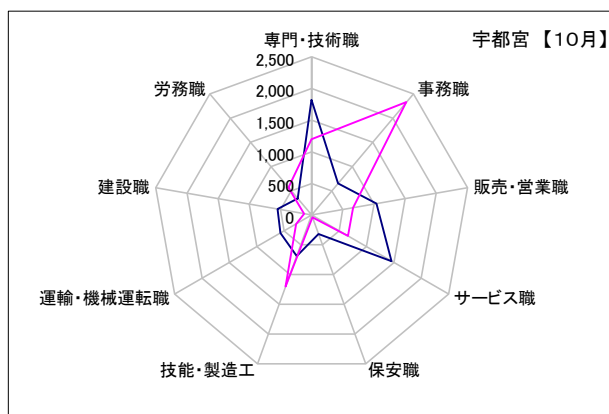
県央1地区

| | 専門・技術職 | 事務職 | 販売・営業職 | サービス職 | 保安職 | 技能・製造工 | 運輸・機械運転職 | 建設職 | 労務職 |
|------|--------|-------|--------|-------|-----|--------|----------|-----|-----|
| 求人数 | 2,077 | 762 | 1,298 | 1,856 | 333 | 1,111 | 711 | 810 | 507 |
| 求職者数 | 1,388 | 2,818 | 815 | 888 | 50 | 1,618 | 407 | 177 | 807 |



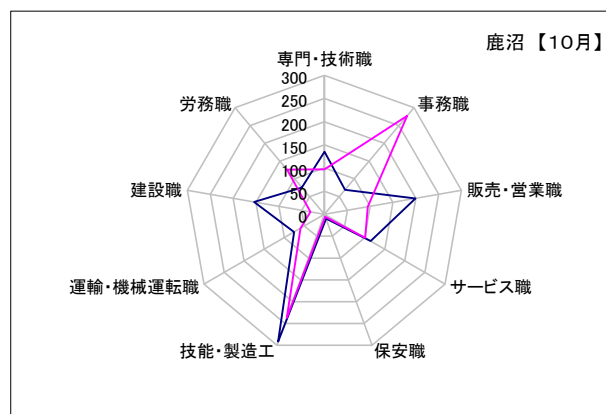
宇都宮

| | 専門・技術職 | 事務職 | 販売・営業職 | サービス職 | 保安職 | 技能・製造工 | 運輸・機械運転職 | 建設職 | 労務職 |
|------|--------|-------|--------|-------|-----|--------|----------|-----|-----|
| 求人数 | 1,820 | 651 | 1,042 | 1,456 | 319 | 689 | 570 | 546 | 341 |
| 求職者数 | 1,199 | 2,330 | 667 | 662 | 38 | 1,202 | 284 | 120 | 567 |



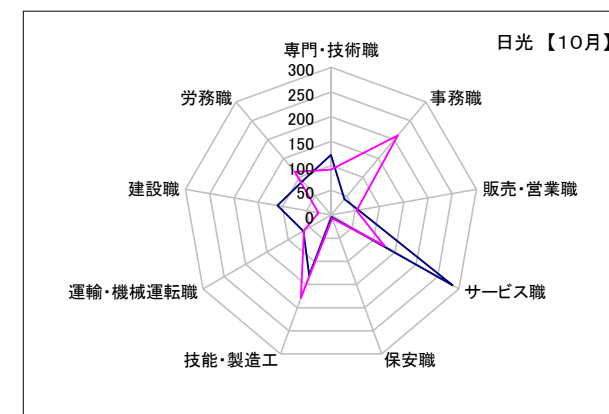
鹿沼

| | 専門・技術職 | 事務職 | 販売・営業職 | サービス職 | 保安職 | 技能・製造工 | 運輸・機械運転職 | 建設職 | 労務職 |
|------|--------|-----|--------|-------|-----|--------|----------|-----|-----|
| 求人数 | 135 | 69 | 199 | 115 | 10 | 292 | 76 | 154 | 76 |
| 求職者数 | 97 | 277 | 95 | 101 | 5 | 237 | 60 | 31 | 126 |



日光

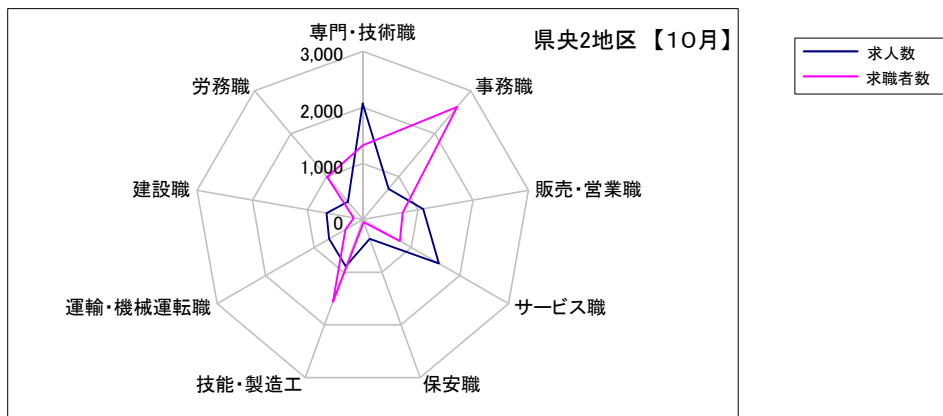
| | 専門・技術職 | 事務職 | 販売・営業職 | サービス職 | 保安職 | 技能・製造工 | 運輸・機械運転職 | 建設職 | 労務職 |
|------|--------|-----|--------|-------|-----|--------|----------|-----|-----|
| 求人数 | 122 | 42 | 57 | 285 | 4 | 130 | 65 | 110 | 90 |
| 求職者数 | 92 | 211 | 53 | 125 | 7 | 179 | 63 | 26 | 114 |



求人・求職バランスシート【10月】

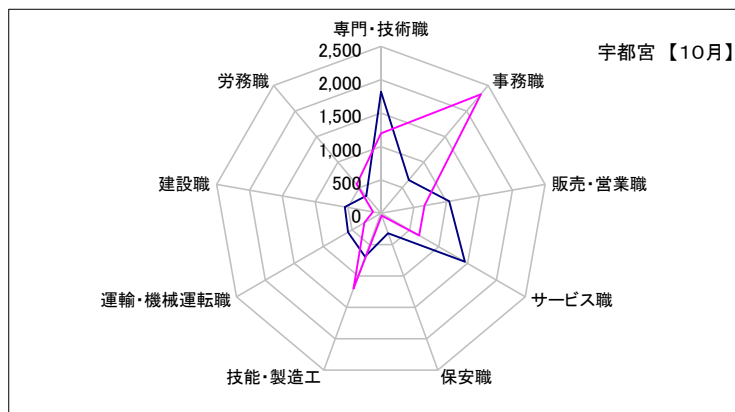
県央2地区

| | 専門・技術職 | 事務職 | 販売・営業職 | サービス職 | 保安職 | 技能・製造工 | 運輸・機械運転職 | 建設職 | 労務職 |
|------|--------|-------|--------|-------|-----|--------|----------|-----|-----|
| 求人数 | 2,075 | 717 | 1,094 | 1,568 | 365 | 889 | 690 | 654 | 414 |
| 求職者数 | 1,323 | 2,622 | 726 | 765 | 48 | 1,562 | 358 | 163 | 987 |



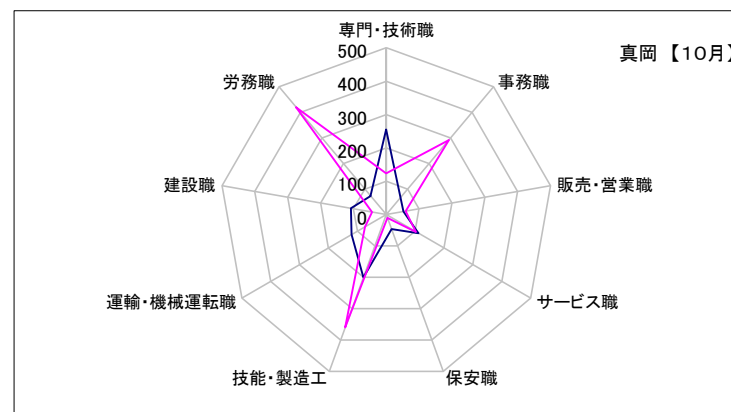
宇都宮

| | 専門・技術職 | 事務職 | 販売・営業職 | サービス職 | 保安職 | 技能・製造工 | 運輸・機械運転職 | 建設職 | 労務職 |
|------|--------|-------|--------|-------|-----|--------|----------|-----|-----|
| 求人数 | 1,820 | 651 | 1,042 | 1,456 | 319 | 689 | 570 | 546 | 341 |
| 求職者数 | 1,199 | 2,330 | 667 | 662 | 38 | 1,202 | 284 | 120 | 567 |



真岡

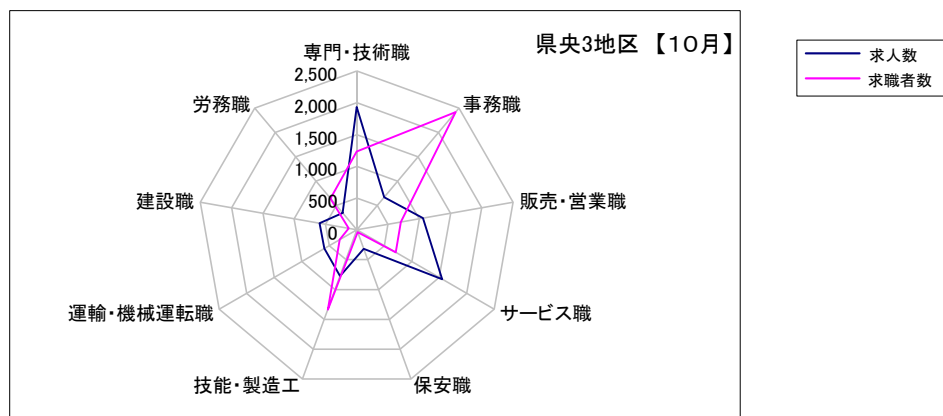
| | 専門・技術職 | 事務職 | 販売・営業職 | サービス職 | 保安職 | 技能・製造工 | 運輸・機械運転職 | 建設職 | 労務職 |
|------|--------|-----|--------|-------|-----|--------|----------|-----|-----|
| 求人数 | 255 | 66 | 52 | 112 | 46 | 200 | 120 | 108 | 73 |
| 求職者数 | 124 | 292 | 59 | 103 | 10 | 360 | 74 | 43 | 420 |



求人・求職バランスシート【10月】

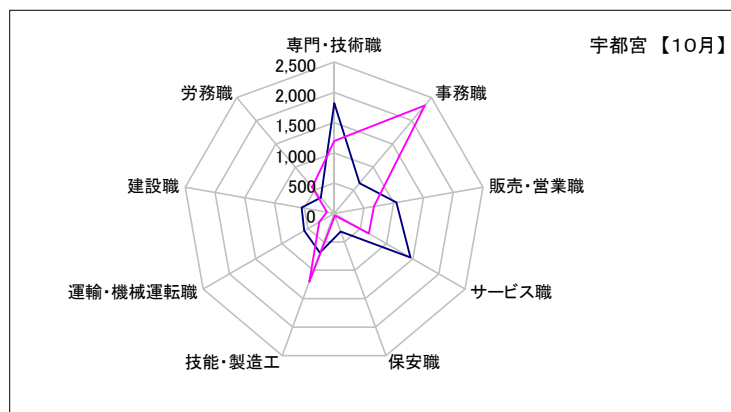
県央3地区

| | 専門・技術職 | 事務職 | 販売・営業職 | サービス職 | 保安職 | 技能・製造工 | 運輸・機械運転職 | 建設職 | 労務職 |
|------|--------|-------|--------|-------|-----|--------|----------|-----|-----|
| 求人数 | 1,932 | 669 | 1,059 | 1,553 | 319 | 775 | 588 | 596 | 348 |
| 求職者数 | 1,236 | 2,423 | 703 | 710 | 39 | 1,336 | 308 | 129 | 643 |



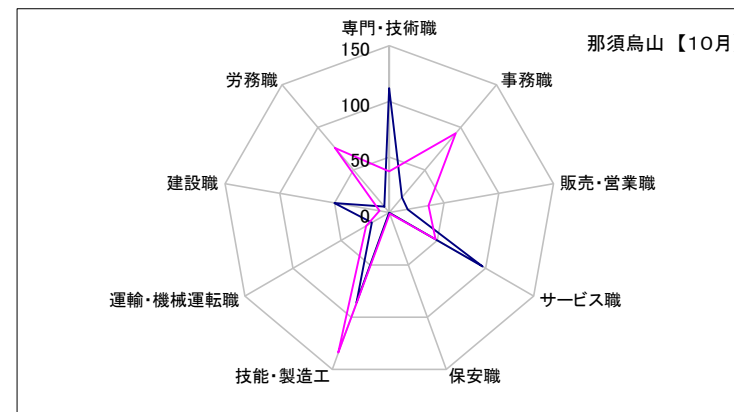
宇都宮

| | 専門・技術職 | 事務職 | 販売・営業職 | サービス職 | 保安職 | 技能・製造工 | 運輸・機械運転職 | 建設職 | 労務職 |
|------|--------|-------|--------|-------|-----|--------|----------|-----|-----|
| 求人数 | 1,820 | 651 | 1,042 | 1,456 | 319 | 689 | 570 | 546 | 341 |
| 求職者数 | 1,199 | 2,330 | 667 | 662 | 38 | 1,202 | 284 | 120 | 567 |



那須烏山

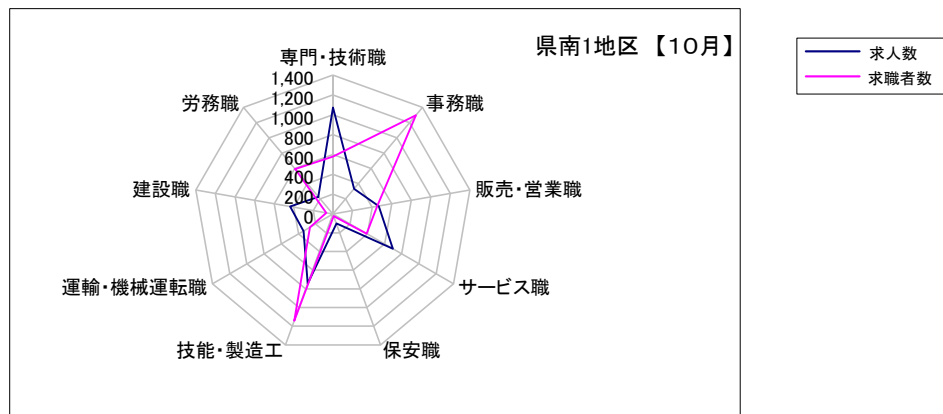
| | 専門・技術職 | 事務職 | 販売・営業職 | サービス職 | 保安職 | 技能・製造工 | 運輸・機械運転職 | 建設職 | 労務職 |
|------|--------|-----|--------|-------|-----|--------|----------|-----|-----|
| 求人数 | 112 | 18 | 17 | 97 | 0 | 86 | 18 | 50 | 7 |
| 求職者数 | 37 | 93 | 36 | 48 | 1 | 134 | 24 | 9 | 76 |



求人・求職バランスシート【10月】

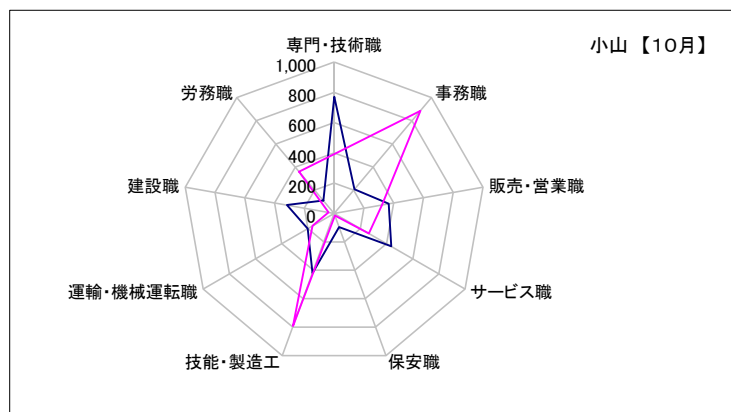
県南1地区

| | 専門・技術職 | 事務職 | 販売・営業職 | サービス職 | 保安職 | 技能・製造工 | 運輸・機械運転職 | 建設職 | 労務職 |
|------|--------|-------|--------|-------|-----|--------|----------|-----|-----|
| 求人数 | 1,072 | 330 | 467 | 697 | 102 | 746 | 340 | 437 | 228 |
| 求職者数 | 578 | 1,297 | 453 | 393 | 23 | 1,141 | 266 | 68 | 592 |



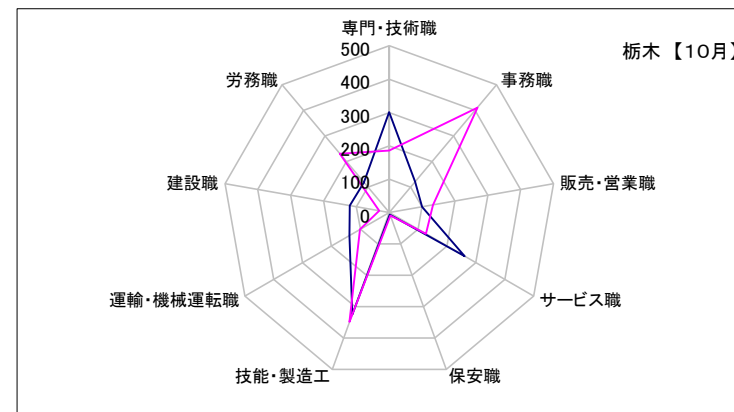
小山

| | 専門・技術職 | 事務職 | 販売・営業職 | サービス職 | 保安職 | 技能・製造工 | 運輸・機械運転職 | 建設職 | 労務職 |
|------|--------|-----|--------|-------|-----|--------|----------|-----|-----|
| 求人数 | 771 | 209 | 367 | 436 | 96 | 421 | 202 | 317 | 110 |
| 求職者数 | 392 | 886 | 320 | 266 | 14 | 793 | 165 | 37 | 361 |



栃木

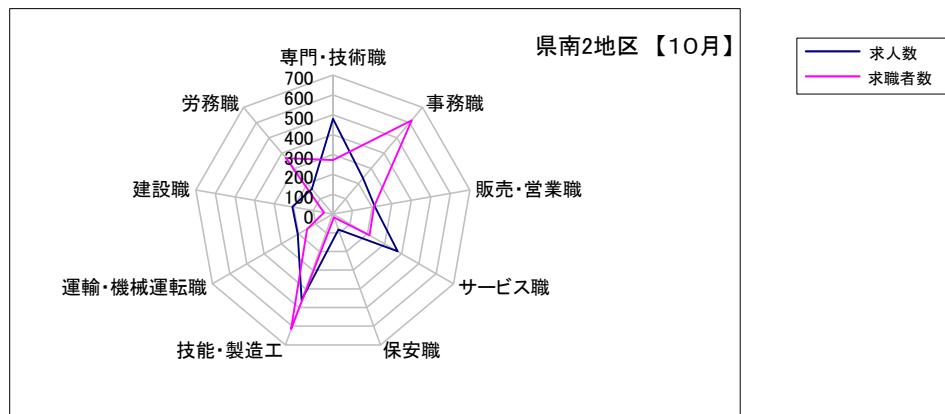
| | 専門・技術職 | 事務職 | 販売・営業職 | サービス職 | 保安職 | 技能・製造工 | 運輸・機械運転職 | 建設職 | 労務職 |
|------|--------|-----|--------|-------|-----|--------|----------|-----|-----|
| 求人数 | 301 | 121 | 100 | 261 | 6 | 325 | 138 | 120 | 118 |
| 求職者数 | 186 | 411 | 133 | 127 | 9 | 348 | 101 | 31 | 231 |



求人・求職バランスシート【10月】

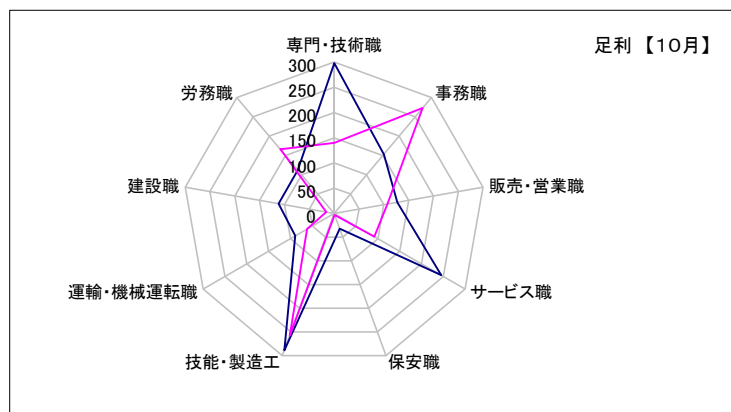
県南2地区

| | 専門・技術職 | 事務職 | 販売・営業職 | サービス職 | 保安職 | 技能・製造工 | 運輸・機械運転職 | 建設職 | 労務職 |
|------|--------|-----|--------|-------|-----|--------|----------|-----|-----|
| 求人数 | 479 | 235 | 215 | 376 | 83 | 460 | 204 | 208 | 165 |
| 求職者数 | 272 | 616 | 210 | 213 | 17 | 616 | 151 | 46 | 367 |



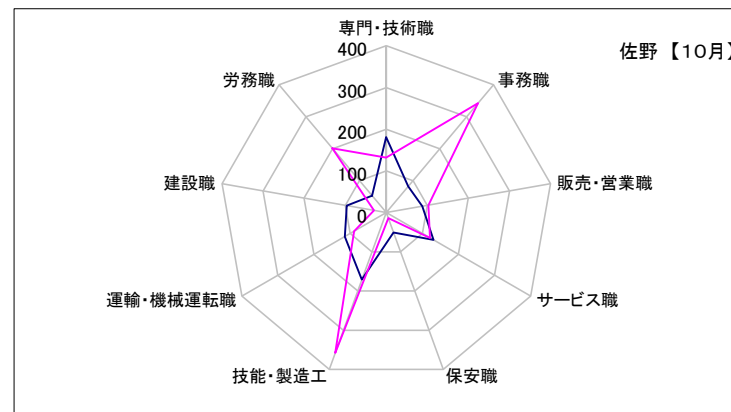
足利

| | 専門・技術職 | 事務職 | 販売・営業職 | サービス職 | 保安職 | 技能・製造工 | 運輸・機械運転職 | 建設職 | 労務職 |
|------|--------|-----|--------|-------|-----|--------|----------|-----|-----|
| 求人数 | 298 | 153 | 127 | 245 | 32 | 289 | 89 | 112 | 112 |
| 求職者数 | 140 | 273 | 107 | 92 | 3 | 258 | 62 | 16 | 166 |



佐野

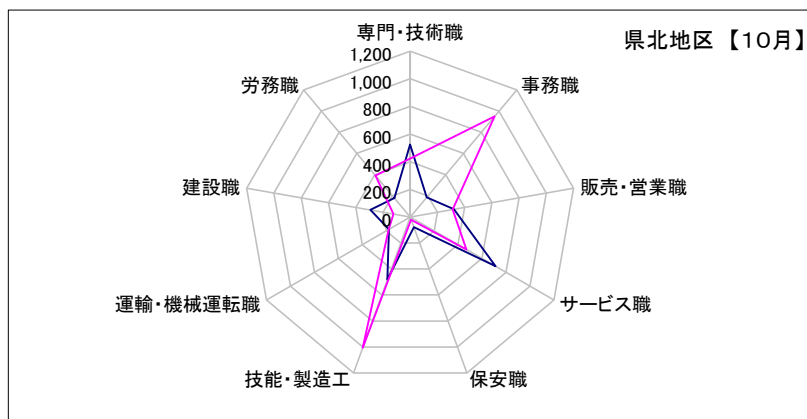
| | 専門・技術職 | 事務職 | 販売・営業職 | サービス職 | 保安職 | 技能・製造工 | 運輸・機械運転職 | 建設職 | 労務職 |
|------|--------|-----|--------|-------|-----|--------|----------|-----|-----|
| 求人数 | 181 | 82 | 88 | 131 | 51 | 171 | 115 | 96 | 53 |
| 求職者数 | 132 | 343 | 103 | 121 | 14 | 358 | 89 | 30 | 201 |



求人・求職バランスシート【10月】

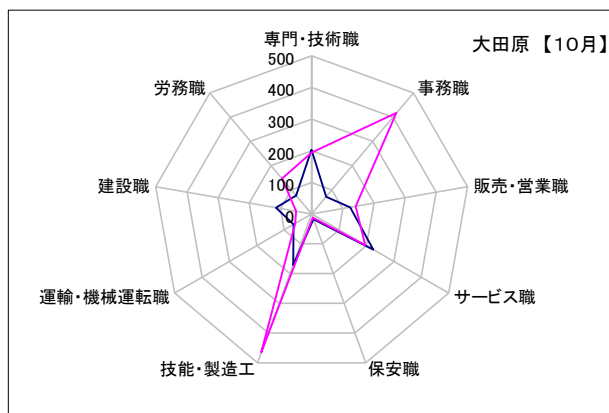
県北地区

| | 専門・技術職 | 事務職 | 販売・営業職 | サービス職 | 保安職 | 技能・製造工 | 運輸・機械運転職 | 建設職 | 労務職 |
|------|--------|-----|--------|-------|-----|--------|----------|-----|-----|
| 求人数 | 525 | 186 | 321 | 713 | 78 | 481 | 178 | 293 | 179 |
| 求職者数 | 423 | 950 | 313 | 469 | 21 | 1,007 | 181 | 123 | 390 |



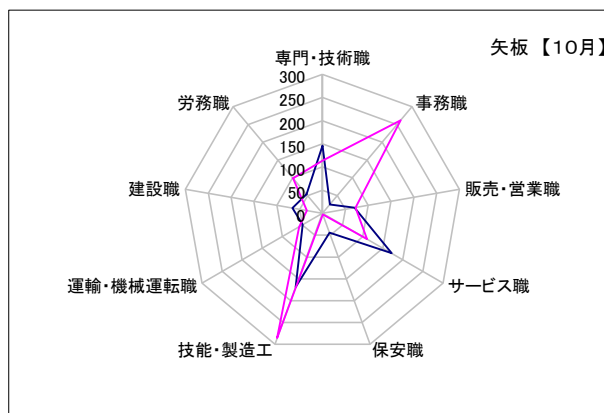
大田原

| | 専門・技術職 | 事務職 | 販売・営業職 | サービス職 | 保安職 | 技能・製造工 | 運輸・機械運転職 | 建設職 | 労務職 |
|------|--------|-----|--------|-------|-----|--------|----------|-----|-----|
| 求人数 | 203 | 71 | 124 | 225 | 17 | 171 | 66 | 114 | 77 |
| 求職者数 | 194 | 417 | 141 | 196 | 12 | 465 | 60 | 50 | 146 |



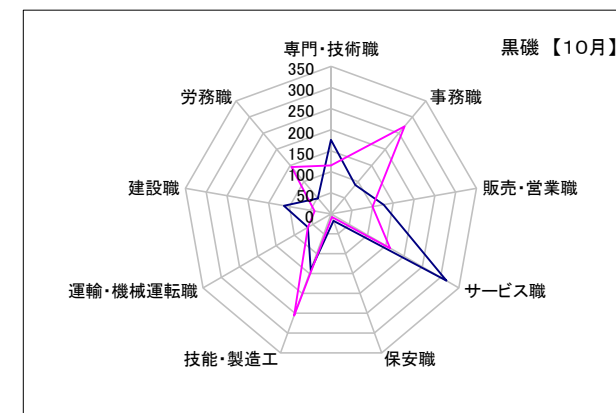
矢板

| | 専門・技術職 | 事務職 | 販売・営業職 | サービス職 | 保安職 | 技能・製造工 | 運輸・機械運転職 | 建設職 | 労務職 |
|------|--------|-----|--------|-------|-----|--------|----------|-----|-----|
| 求人数 | 146 | 25 | 70 | 172 | 44 | 169 | 49 | 66 | 54 |
| 求職者数 | 114 | 262 | 72 | 111 | 2 | 286 | 58 | 34 | 99 |



黒磯

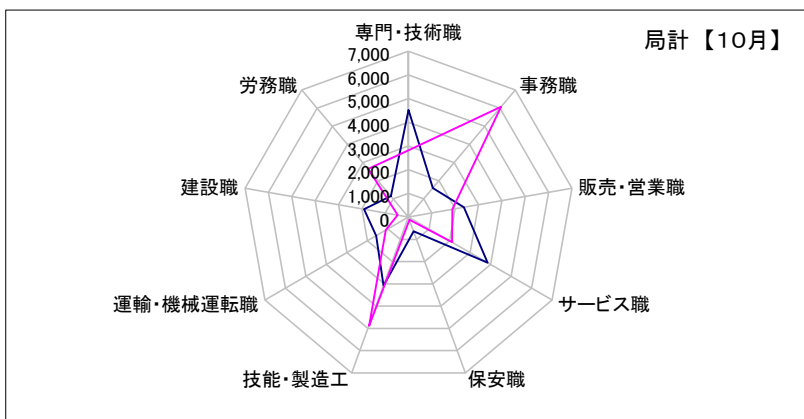
| | 専門・技術職 | 事務職 | 販売・営業職 | サービス職 | 保安職 | 技能・製造工 | 運輸・機械運転職 | 建設職 | 労務職 |
|------|--------|-----|--------|-------|-----|--------|----------|-----|-----|
| 求人数 | 176 | 90 | 127 | 316 | 17 | 141 | 63 | 113 | 48 |
| 求職者数 | 115 | 271 | 100 | 162 | 7 | 256 | 63 | 39 | 145 |



求人・求職バランスシート【10月】

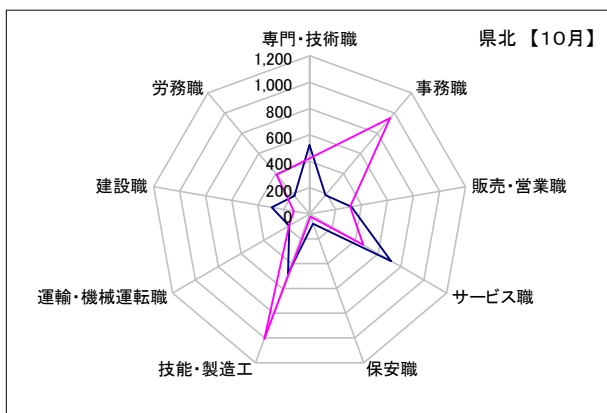
局計

| | 専門・技術職 | 事務職 | 販売・営業職 | サービス職 | 保安職 | 技能・製造工 | 運輸・機械運転職 | 建設職 | 労務職 |
|------|--------|-------|--------|-------|-----|--------|----------|-------|-------|
| 求人数 | 4,520 | 1,597 | 2,370 | 3,851 | 642 | 3,084 | 1,571 | 1,906 | 1,159 |
| 求職者数 | 2,822 | 6,066 | 1,886 | 2,114 | 122 | 4,876 | 1,103 | 466 | 2,652 |



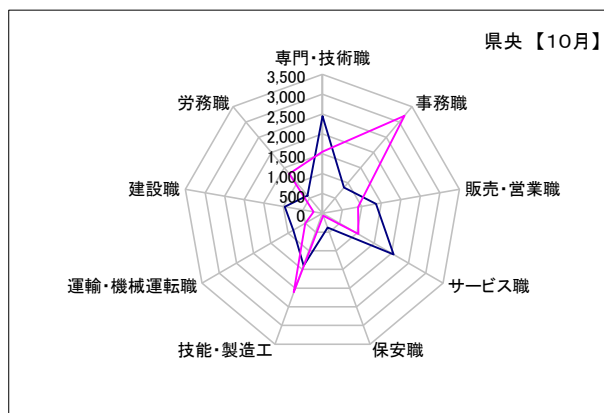
県北 《矢板・大田原・黒磯》

| | 専門・技術職 | 事務職 | 販売・営業職 | サービス職 | 保安職 | 技能・製造工 | 運輸・機械運転職 | 建設職 | 労務職 |
|------|--------|-----|--------|-------|-----|--------|----------|-----|-----|
| 求人数 | 525 | 186 | 321 | 713 | 78 | 481 | 178 | 293 | 179 |
| 求職者数 | 423 | 950 | 313 | 469 | 21 | 1,007 | 181 | 123 | 390 |



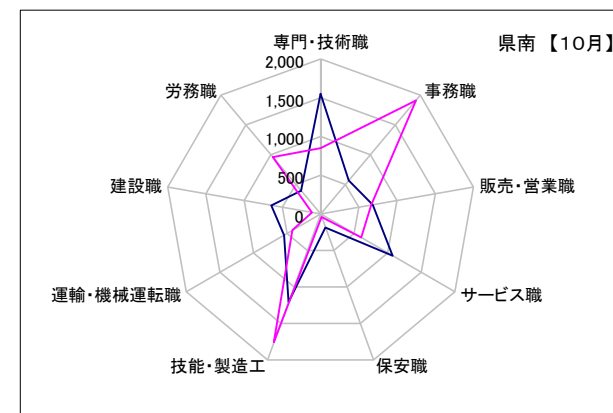
県央 《宇都宮・那須烏山・鹿沼・真岡・日光》

| | 専門・技術職 | 事務職 | 販売・営業職 | サービス職 | 保安職 | 技能・製造工 | 運輸・機械運転職 | 建設職 | 労務職 |
|------|--------|-------|--------|-------|-----|--------|----------|-----|-------|
| 求人数 | 2,444 | 846 | 1,367 | 2,065 | 379 | 1,397 | 849 | 968 | 587 |
| 求職者数 | 1,549 | 3,203 | 910 | 1,039 | 61 | 2,112 | 505 | 229 | 1,303 |



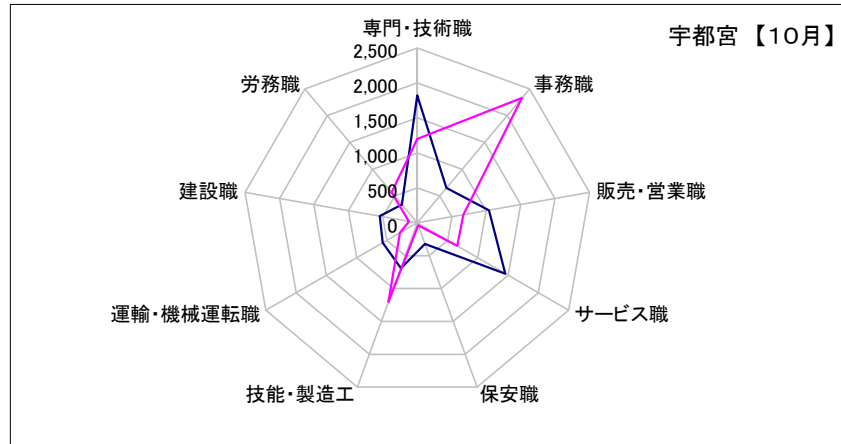
県南 《栃木・佐野・足利・小山》

| | 専門・技術職 | 事務職 | 販売・営業職 | サービス職 | 保安職 | 技能・製造工 | 運輸・機械運転職 | 建設職 | 労務職 |
|------|--------|-------|--------|-------|-----|--------|----------|-----|-----|
| 求人数 | 1,551 | 565 | 682 | 1,073 | 185 | 1,206 | 544 | 645 | 393 |
| 求職者数 | 850 | 1,913 | 663 | 606 | 40 | 1,757 | 417 | 114 | 959 |

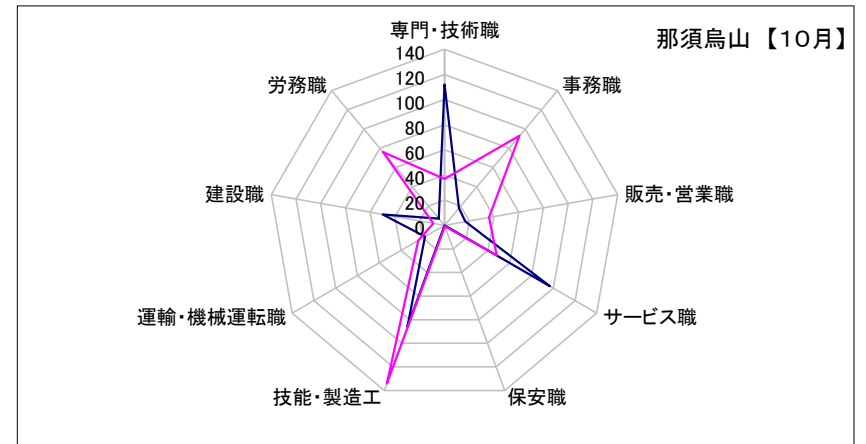


求人・求職バランスシート【10月】

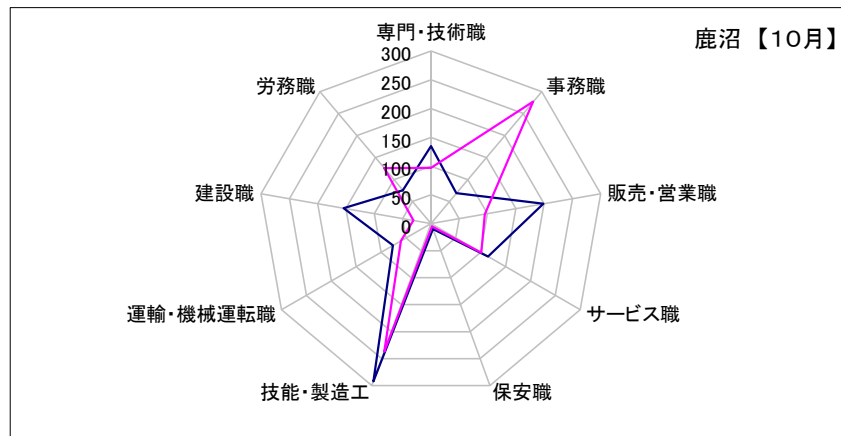
| 宇都宮 | 専門・技術職 | 事務職 | 販売・営業職 | サービス職 | 保安職 | 技能・製造工 | 運輸・機械運転職 | 建設職 | 労務職 |
|------|--------|-------|--------|-------|-----|--------|----------|-----|-----|
| 求人数 | 1,820 | 651 | 1,042 | 1,456 | 319 | 689 | 570 | 546 | 341 |
| 求職者数 | 1,199 | 2,330 | 667 | 662 | 38 | 1,202 | 284 | 120 | 567 |



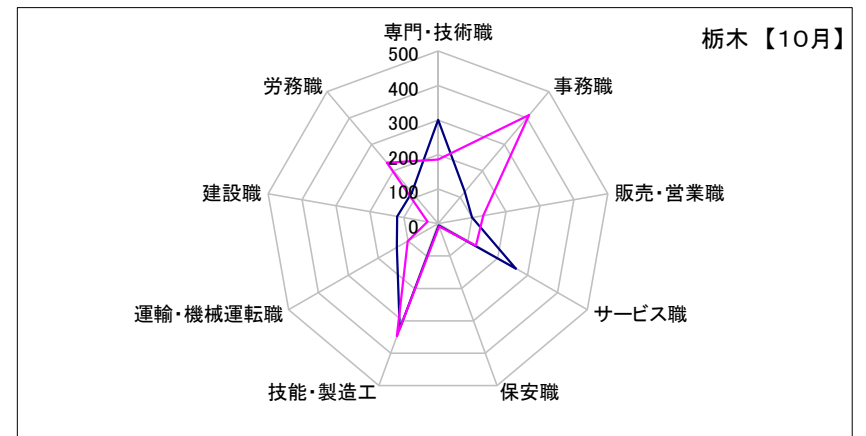
| 那須烏山 | 専門・技術職 | 事務職 | 販売・営業職 | サービス職 | 保安職 | 技能・製造工 | 運輸・機械運転職 | 建設職 | 労務職 |
|------|--------|-----|--------|-------|-----|--------|----------|-----|-----|
| 求人数 | 112 | 18 | 17 | 97 | 0 | 86 | 18 | 50 | 7 |
| 求職者数 | 37 | 93 | 36 | 48 | 1 | 134 | 24 | 9 | 76 |



| 鹿沼 | 専門・技術職 | 事務職 | 販売・営業職 | サービス職 | 保安職 | 技能・製造工 | 運輸・機械運転職 | 建設職 | 労務職 |
|------|--------|-----|--------|-------|-----|--------|----------|-----|-----|
| 求人数 | 135 | 69 | 199 | 115 | 10 | 292 | 76 | 154 | 76 |
| 求職者数 | 97 | 277 | 95 | 101 | 5 | 237 | 60 | 31 | 126 |

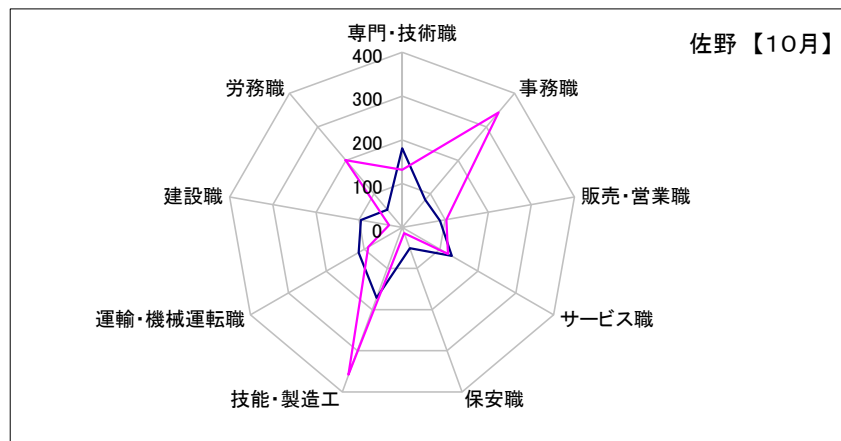


| 栃木 | 専門・技術職 | 事務職 | 販売・営業職 | サービス職 | 保安職 | 技能・製造工 | 運輸・機械運転職 | 建設職 | 労務職 |
|------|--------|-----|--------|-------|-----|--------|----------|-----|-----|
| 求人数 | 301 | 121 | 100 | 261 | 6 | 325 | 138 | 120 | 118 |
| 求職者数 | 186 | 411 | 133 | 127 | 9 | 348 | 101 | 31 | 231 |

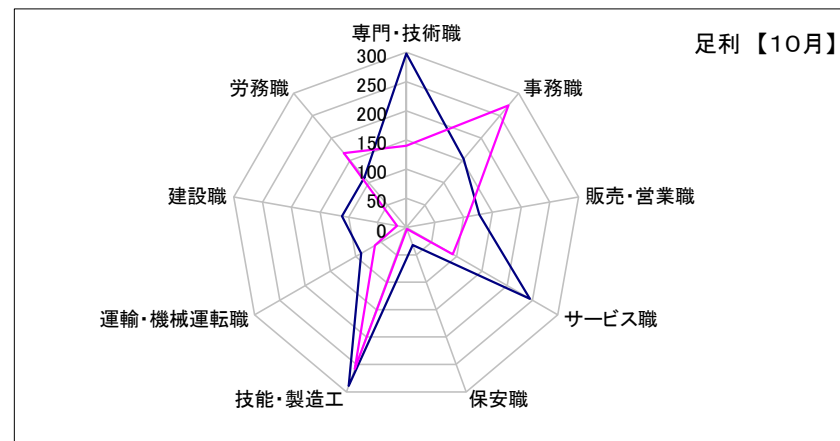


求人・求職バランスシート【10月】

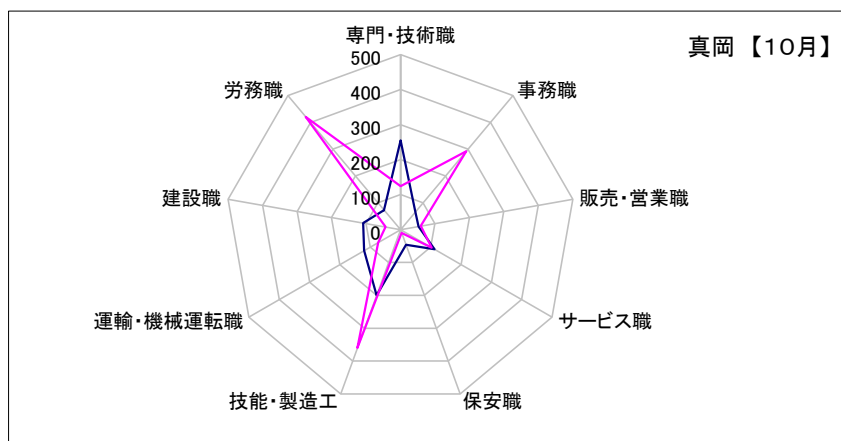
| 佐野 | 専門・技術職 | 事務職 | 販売・営業職 | サービス職 | 保安職 | 技能・製造工 | 運輸・機械運転職 | 建設職 | 労務職 |
|------|--------|-----|--------|-------|-----|--------|----------|-----|-----|
| 求人数 | 181 | 82 | 88 | 131 | 51 | 171 | 115 | 96 | 53 |
| 求職者数 | 132 | 343 | 103 | 121 | 14 | 358 | 89 | 30 | 201 |



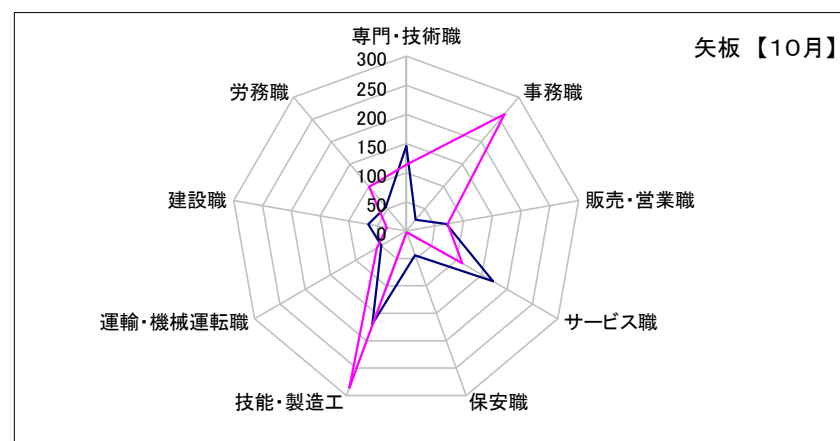
| 足利 | 専門・技術職 | 事務職 | 販売・営業職 | サービス職 | 保安職 | 技能・製造工 | 運輸・機械運転職 | 建設職 | 労務職 |
|------|--------|-----|--------|-------|-----|--------|----------|-----|-----|
| 求人数 | 298 | 153 | 127 | 245 | 32 | 289 | 89 | 112 | 112 |
| 求職者数 | 140 | 273 | 107 | 92 | 3 | 258 | 62 | 16 | 166 |



| 真岡 | 専門・技術職 | 事務職 | 販売・営業職 | サービス職 | 保安職 | 技能・製造工 | 運輸・機械運転職 | 建設職 | 労務職 |
|------|--------|-----|--------|-------|-----|--------|----------|-----|-----|
| 求人数 | 255 | 66 | 52 | 112 | 46 | 200 | 120 | 108 | 73 |
| 求職者数 | 124 | 292 | 59 | 103 | 10 | 360 | 74 | 43 | 420 |

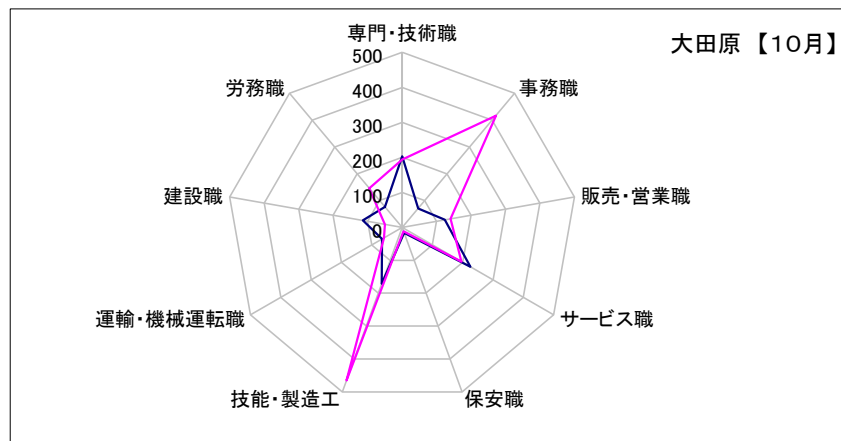


| 矢板 | 専門・技術職 | 事務職 | 販売・営業職 | サービス職 | 保安職 | 技能・製造工 | 運輸・機械運転職 | 建設職 | 労務職 |
|------|--------|-----|--------|-------|-----|--------|----------|-----|-----|
| 求人数 | 146 | 25 | 70 | 172 | 44 | 169 | 49 | 66 | 54 |
| 求職者数 | 114 | 262 | 72 | 111 | 2 | 286 | 58 | 34 | 99 |

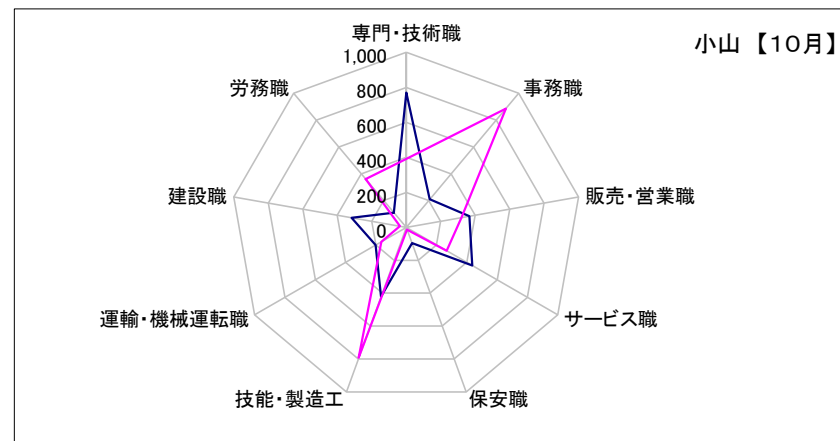


求人・求職バランスシート【10月】

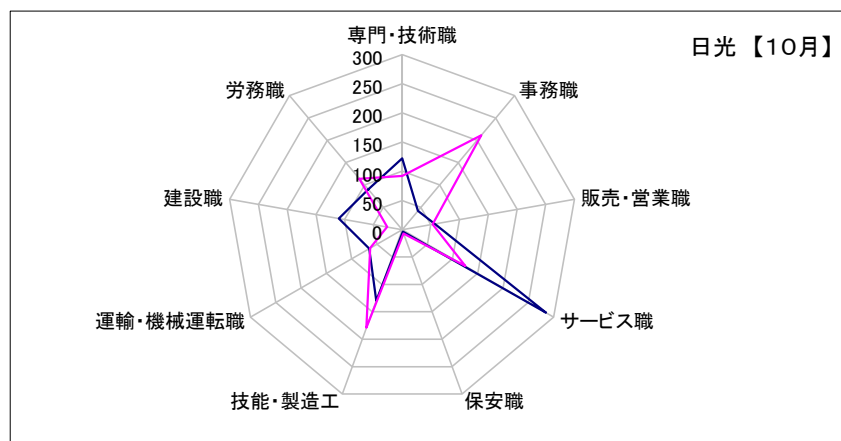
| 大田原 | 専門・技術職 | 事務職 | 販売・営業職 | サービス職 | 保安職 | 技能・製造工 | 運輸・機械運転職 | 建設職 | 労務職 |
|------|--------|-----|--------|-------|-----|--------|----------|-----|-----|
| 求人数 | 203 | 71 | 124 | 225 | 17 | 171 | 66 | 114 | 77 |
| 求職者数 | 194 | 417 | 141 | 196 | 12 | 465 | 60 | 50 | 146 |



| 小山 | 専門・技術職 | 事務職 | 販売・営業職 | サービス職 | 保安職 | 技能・製造工 | 運輸・機械運転職 | 建設職 | 労務職 |
|------|--------|-----|--------|-------|-----|--------|----------|-----|-----|
| 求人数 | 771 | 209 | 367 | 436 | 96 | 421 | 202 | 317 | 110 |
| 求職者数 | 392 | 886 | 320 | 266 | 14 | 793 | 165 | 37 | 361 |



| 日光 | 専門・技術職 | 事務職 | 販売・営業職 | サービス職 | 保安職 | 技能・製造工 | 運輸・機械運転職 | 建設職 | 労務職 |
|------|--------|-----|--------|-------|-----|--------|----------|-----|-----|
| 求人数 | 122 | 42 | 57 | 285 | 4 | 130 | 65 | 110 | 90 |
| 求職者数 | 92 | 211 | 53 | 125 | 7 | 179 | 63 | 26 | 114 |



| 黒磯 | 専門・技術職 | 事務職 | 販売・営業職 | サービス職 | 保安職 | 技能・製造工 | 運輸・機械運転職 | 建設職 | 労務職 |
|------|--------|-----|--------|-------|-----|--------|----------|-----|-----|
| 求人数 | 176 | 90 | 127 | 316 | 17 | 141 | 63 | 113 | 48 |
| 求職者数 | 115 | 271 | 100 | 162 | 7 | 256 | 63 | 39 | 145 |

