

求人・求職バランスシート（フルタイム）

2015年8月

	求 人		求 職						
			合計	～24歳	25歳～	35歳～	45歳～	55歳～	
合 計	有効求人数	20,097	有効求職者	22,647	3,260	6,144	5,234	4,096	3,913
	有効倍率	0.89	うち男	13,529	1,617	3,272	3,044	2,497	3,099
	新規倍率	1.32	うち女	9,083	1,637	2,860	2,179	1,595	812
専門・ 技術職	有効求人数	4,461	有効求職者	2,760	329	880	632	493	426
	有効倍率	1.62	うち男	1,494	140	417	345	281	311
	新規倍率	2.48	うち女	1,257	188	460	284	210	115
事 務 職	有効求人数	1,564	有効求職者	5,975	984	1,934	1,443	923	691
	有効倍率	0.26	うち男	1,817	247	499	376	266	429
	新規倍率	0.49	うち女	4,151	735	1,432	1,066	657	261
販売・ 営業職	有効求人数	2,165	有効求職者	1,898	341	553	420	316	268
	有効倍率	1.14	うち男	1,280	188	353	292	230	217
	新規倍率	1.51	うち女	615	153	198	127	86	51
サービス職	有効求人数	3,696	有効求職者	2,110	366	531	467	395	351
	有効倍率	1.75	うち男	867	109	214	200	158	186
	新規倍率	2.08	うち女	1,241	256	317	266	237	165
保 安 職	有効求人数	618	有効求職者	109	9	11	17	17	55
	有効倍率	5.67	うち男	108	9	11	17	17	54
	新規倍率	9.05	うち女	1	0	0	0	0	1
技能工・ 製造工	有効求人数	2,838	有効求職者	4,760	707	1,338	1,205	855	655
	有効倍率	0.60	うち男	3,734	533	1,071	936	621	573
	新規倍率	0.85	うち女	1,022	173	267	266	234	82
運輸・ 機械運転職	有効求人数	1,505	有効求職者	1,106	35	162	238	292	379
	有効倍率	1.36	うち男	1,077	35	156	227	282	377
	新規倍率	1.79	うち女	29	0	6	11	10	2
建 設 職	有効求人数	1,801	有効求職者	503	71	98	96	98	140
	有効倍率	3.58	うち男	496	69	97	96	96	138
	新規倍率	4.94	うち女	7	2	1	0	2	2
労 務 職	有効求人数	1,074	有効求職者	2,686	279	473	574	563	797
	有効倍率	0.40	うち男	2,081	192	328	450	431	680
	新規倍率	0.77	うち女	599	86	143	122	131	117

(注) 「職業別」の合計には、管理職・農林漁業職・職業分類不能を含みます。
「有効求職」・「有効求人」は、その月に申し込まれた新規の「求職」あるいは「求人」に前月から繰り越された有効中の「求職」・「求人」をそれぞれ足したものです。
「有効倍率」は、有効求職者1人あたりの有効求人数を意味します。
「新規倍率」は、新規求職者1人あたりの新規求人数を意味します。

求人・求職バランスシート（フルタイム）【専門】

2015年8月

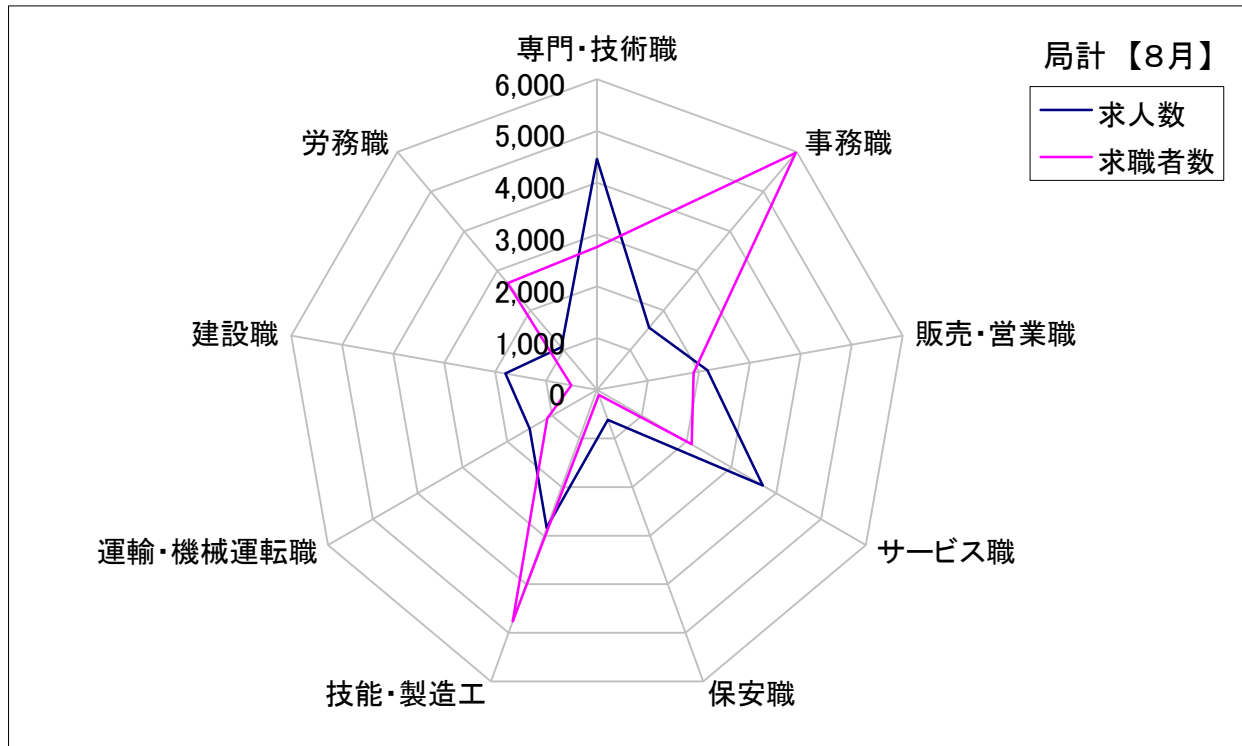
	求 人		求 職						
			合計	～24歳	25歳～	35歳～	45歳～	55歳～	
職業計	有効求人数	20,097	有効求職者	22,647	3,260	6,144	5,234	4,096	3,913
	有効倍率	0.89	うち女	9,083	1,637	2,860	2,179	1,595	812
専門・技術職計	有効求人数	4,461	有効求職者	2,760	329	880	632	493	426
	有効倍率	1.62	うち女	1,257	188	460	284	210	115
開発技術者	有効求人数	422	有効求職者	269	25	58	57	62	67
	有効倍率	1.57	うち女	13	5	4	2	2	0
製造技術者	有効求人数	157	有効求職者	310	36	96	54	63	61
	有効倍率	0.51	うち女	23	8	8	4	3	0
建築・土木技術者等	有効求人数	750	有効求職者	149	6	30	40	29	44
	有効倍率	5.03	うち女	10	0	7	1	1	1
情報処理・通信技術者	有効求人数	320	有効求職者	239	27	87	63	40	22
	有効倍率	1.34	うち女	27	4	9	9	5	0
その他の技術者 (安全衛生等)	有効求人数	19	有効求職者	36	0	9	4	7	16
	有効倍率	0.53	うち女	3	0	1	1	1	0
医師、薬剤師等	有効求人数	292	有効求職者	15	0	4	3	4	4
	有効倍率	19.47	うち女	11	0	4	2	2	3
保健師、看護師等	有効求人数	990	有効求職者	358	20	113	97	75	53
	有効倍率	2.77	うち女	338	20	109	90	69	50
医療技術者	有効求人数	320	有効求職者	127	20	57	25	17	8
	有効倍率	2.52	うち女	92	14	44	18	10	6
その他の保険医療 (栄養士等)	有効求人数	218	有効求職者	207	35	75	41	29	27
	有効倍率	1.05	うち女	131	31	57	25	10	8
社会福祉専門職	有効求人数	682	有効求職者	408	45	142	102	71	48
	有効倍率	1.67	うち女	301	38	110	63	57	33
その他の専門職	有効求人数	236	有効求職者	427	66	120	101	76	64
	有効倍率	0.55	うち女	212	39	65	52	42	14

(注) 「職業計」は、全職業のフルタイムの合計です。
「有効求職」・「有効求人」は、その月に申し込まれた新規の「求職」あるいは「求人」に前月から繰り越された有効中の「求職」・「求人」をそれぞれ足したものです。
「有効倍率」は、有効求職者1人あたりの有効求人の方数を意味します。

求人・求職バランスシート【8月】

局 計

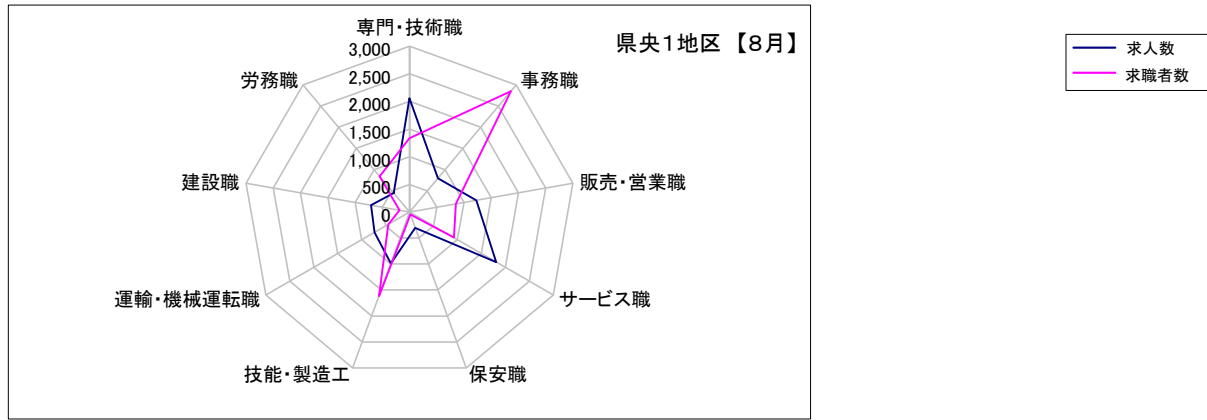
	専門・技術職	事務職	販売・営業職	サービス職	保安職	技能・製造工	運輸・機械運転職	建設職	労務職
求 人 数	4,461	1,564	2,165	3,696	618	2,838	1,505	1,801	1,074
求 職 者 数	2,760	5,975	1,898	2,110	109	4,760	1,106	503	2,686



求人・求職バランスシート【8月】

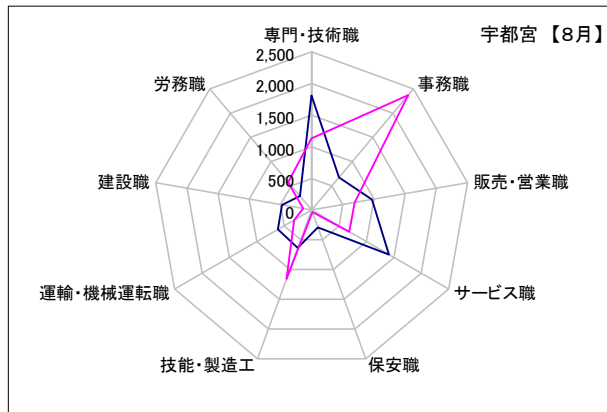
県央1地区

	専門・技術職	事務職	販売・営業職	サービス職	保安職	技能・製造工	運輸・機械運転職	建設職	労務職
求人数	2,058	800	1,229	1,810	308	989	731	707	447
求職者数	1,334	2,850	853	926	46	1,616	441	185	840



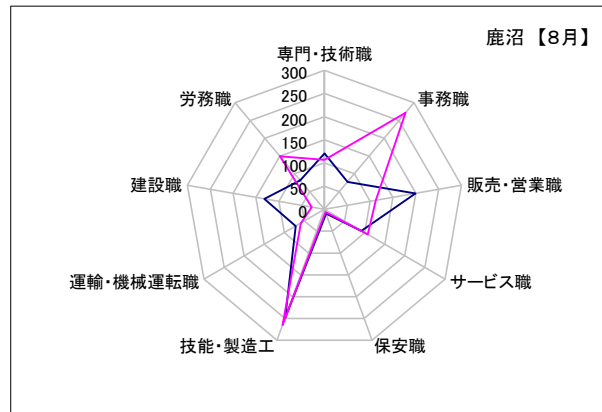
宇都宮

	専門・技術職	事務職	販売・営業職	サービス職	保安職	技能・製造工	運輸・機械運転職	建設職	労務職
求人数	1,812	674	969	1,410	292	636	613	473	290
求職者数	1,133	2,372	689	689	33	1,158	317	137	577



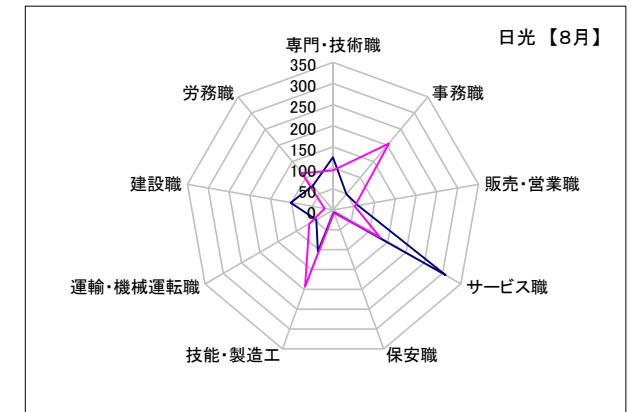
鹿沼

	専門・技術職	事務職	販売・営業職	サービス職	保安職	技能・製造工	運輸・機械運転職	建設職	労務職
求人数	121	77	199	92	10	249	72	132	82
求職者数	107	272	112	108	6	265	59	28	149



日光

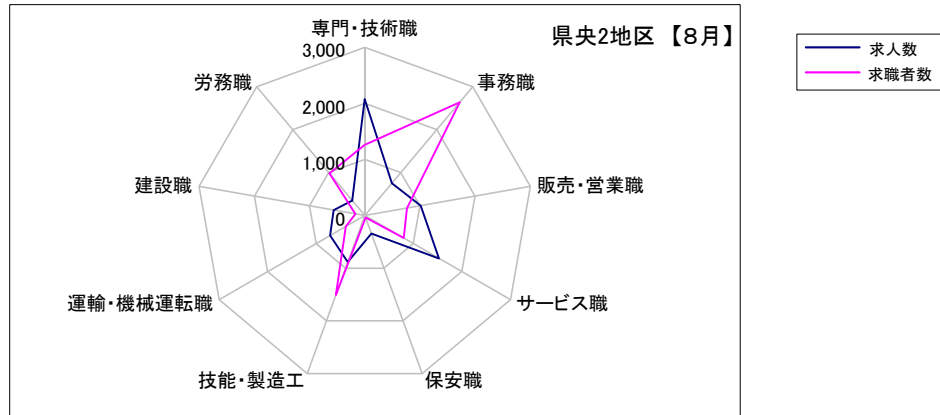
	専門・技術職	事務職	販売・営業職	サービス職	保安職	技能・製造工	運輸・機械運転職	建設職	労務職
求人数	125	49	61	308	6	104	46	102	75
求職者数	94	206	52	129	7	193	65	20	114



求人・求職バランスシート【8月】

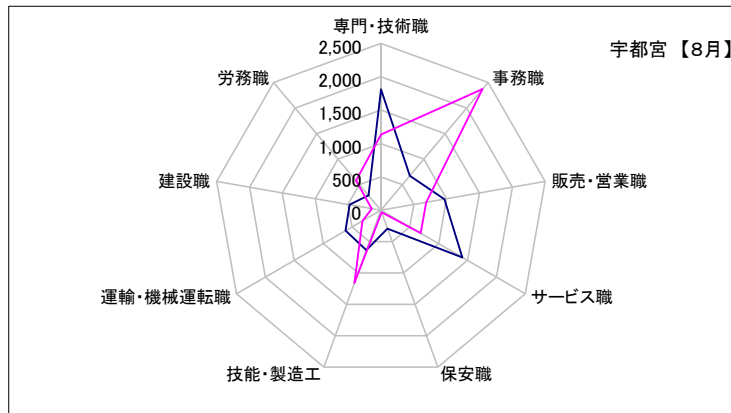
県央2地区

	専門・技術職	事務職	販売・営業職	サービス職	保安職	技能・製造工	運輸・機械運転職	建設職	労務職
求人数	2,079	752	1,016	1,532	341	884	712	561	349
求職者数	1,262	2,642	764	805	40	1,509	392	168	982



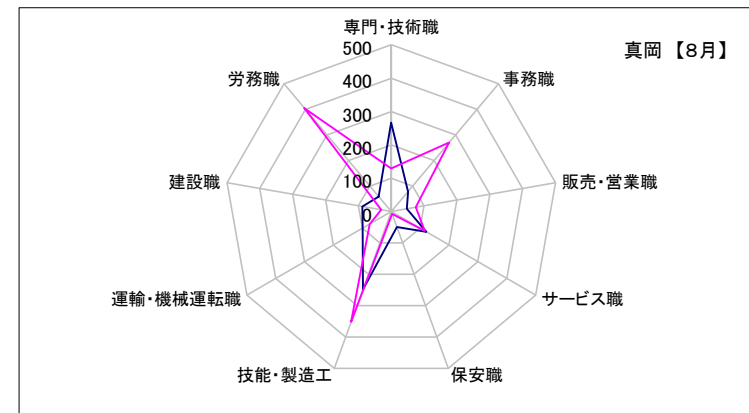
宇都宮

	専門・技術職	事務職	販売・営業職	サービス職	保安職	技能・製造工	運輸・機械運転職	建設職	労務職
求人数	1,812	674	969	1,410	292	636	613	473	290
求職者数	1,133	2,372	689	689	33	1,158	317	137	577



真岡

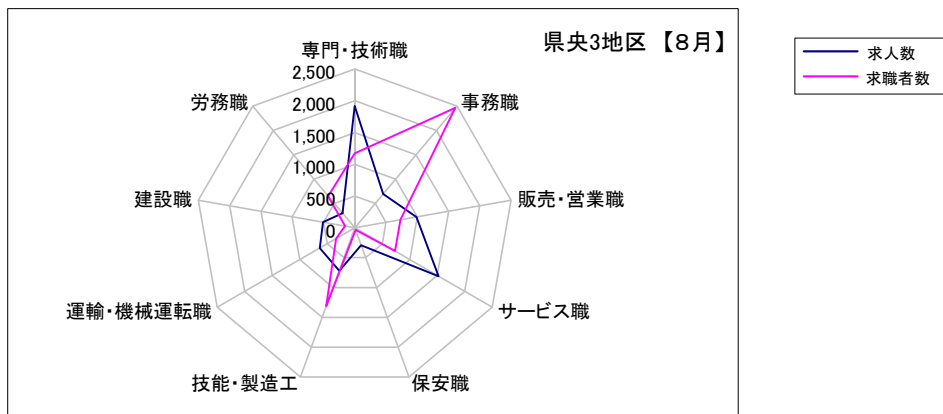
	専門・技術職	事務職	販売・営業職	サービス職	保安職	技能・製造工	運輸・機械運転職	建設職	労務職
求人数	267	78	47	122	49	248	99	88	59
求職者数	129	270	75	116	7	351	75	31	405



求人・求職バランスシート【8月】

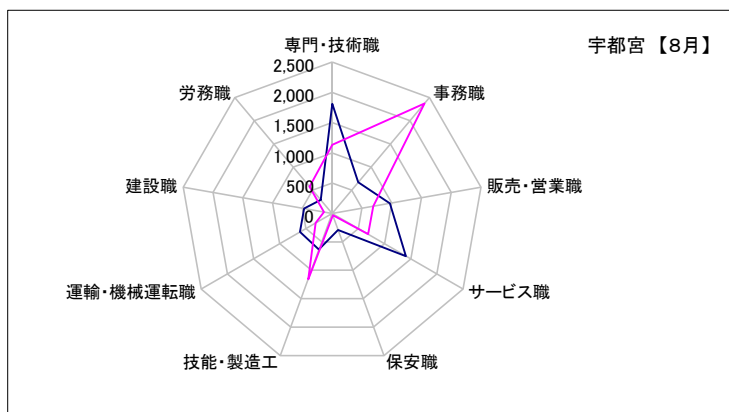
県央3地区

	専門・技術職	事務職	販売・営業職	サービス職	保安職	技能・製造工	運輸・機械運転職	建設職	労務職
求人数	1,921	693	985	1,521	292	718	634	508	300
求職者数	1,172	2,464	731	733	34	1,310	338	156	651



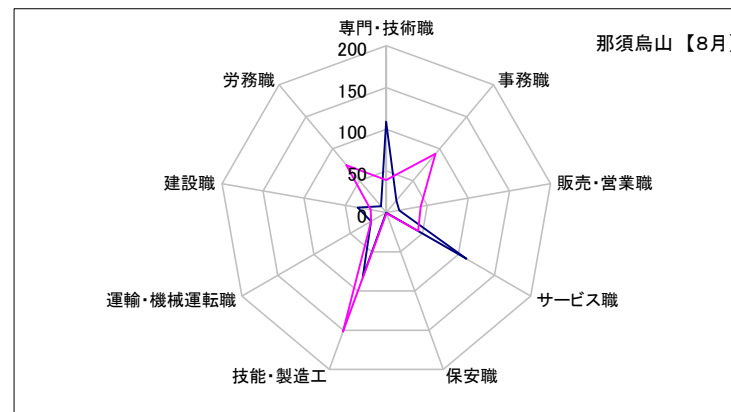
宇都宮

	専門・技術職	事務職	販売・営業職	サービス職	保安職	技能・製造工	運輸・機械運転職	建設職	労務職
求人数	1,812	674	969	1,410	292	636	613	473	290
求職者数	1,133	2,372	689	689	33	1,158	317	137	577



那須烏山

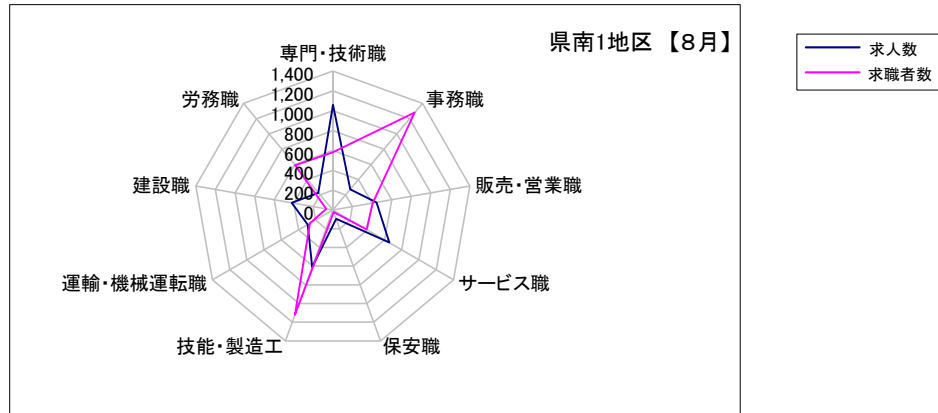
	専門・技術職	事務職	販売・営業職	サービス職	保安職	技能・製造工	運輸・機械運転職	建設職	労務職
求人数	109	19	16	111	0	82	21	35	10
求職者数	39	92	42	44	1	152	21	19	74



求人・求職バランスシート【8月】

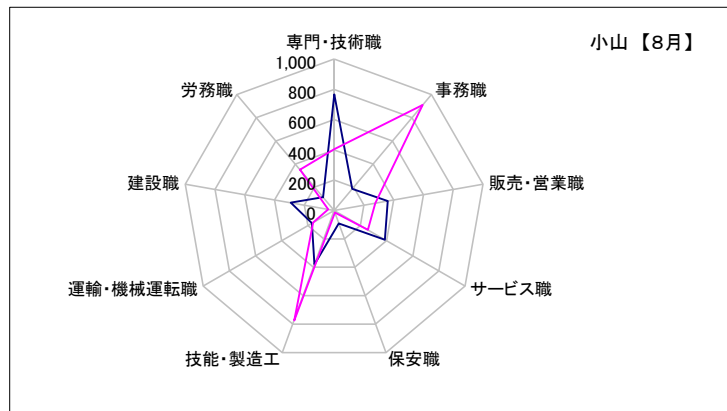
県南1地区

	専門・技術職	事務職	販売・営業職	サービス職	保安職	技能・製造工	運輸・機械運転職	建設職	労務職
求人数	1,060	271	445	655	95	610	292	420	227
求職者数	583	1,281	405	391	20	1,123	266	67	588



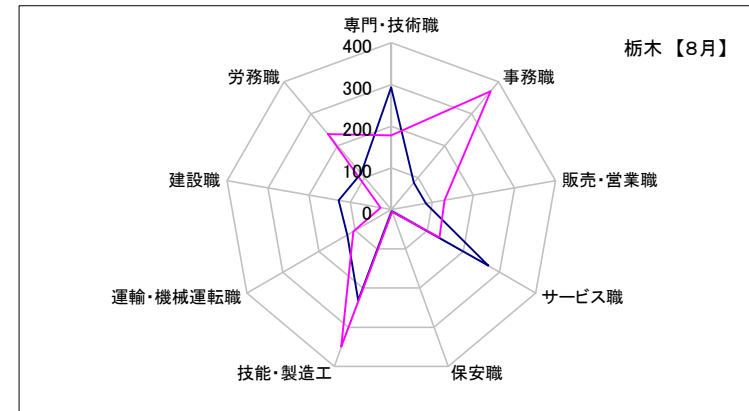
小山

	専門・技術職	事務職	販売・営業職	サービス職	保安職	技能・製造工	運輸・機械運転職	建設職	労務職
求人数	767	187	360	386	91	379	170	292	114
求職者数	405	910	275	257	14	773	161	41	352



栃木

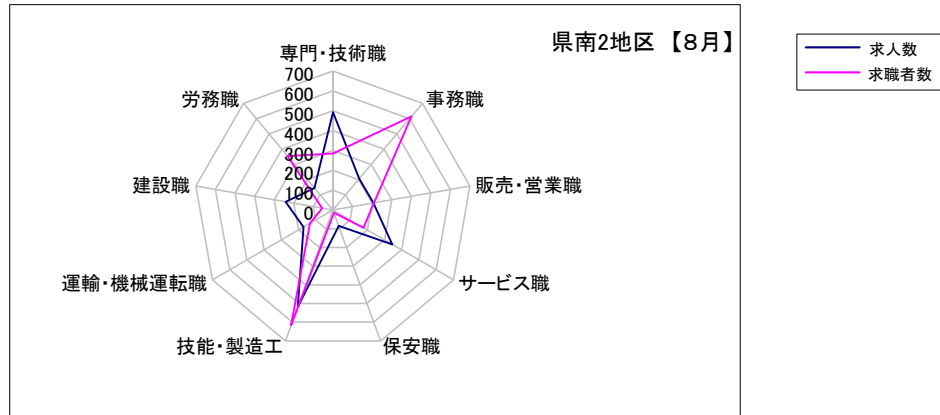
	専門・技術職	事務職	販売・営業職	サービス職	保安職	技能・製造工	運輸・機械運転職	建設職	労務職
求人数	293	84	85	269	4	231	122	128	113
求職者数	178	371	130	134	6	350	105	26	236



求人・求職バランスシート【8月】

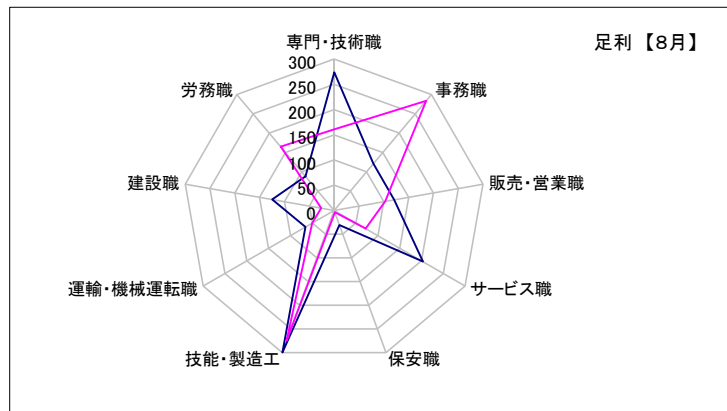
県南2地区

	専門・技術職	事務職	販売・営業職	サービス職	保安職	技能・製造工	運輸・機械運転職	建設職	労務職
求人数	492	205	207	345	84	518	171	242	145
求職者数	284	615	210	178	14	615	134	55	355



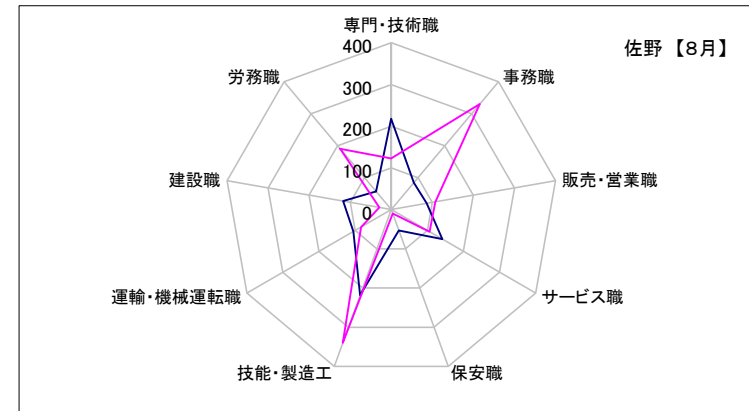
足利

	専門・技術職	事務職	販売・営業職	サービス職	保安職	技能・製造工	運輸・機械運転職	建設職	労務職
求人数	274	121	121	203	31	300	66	125	88
求職者数	161	284	103	72	4	275	50	26	165



佐野

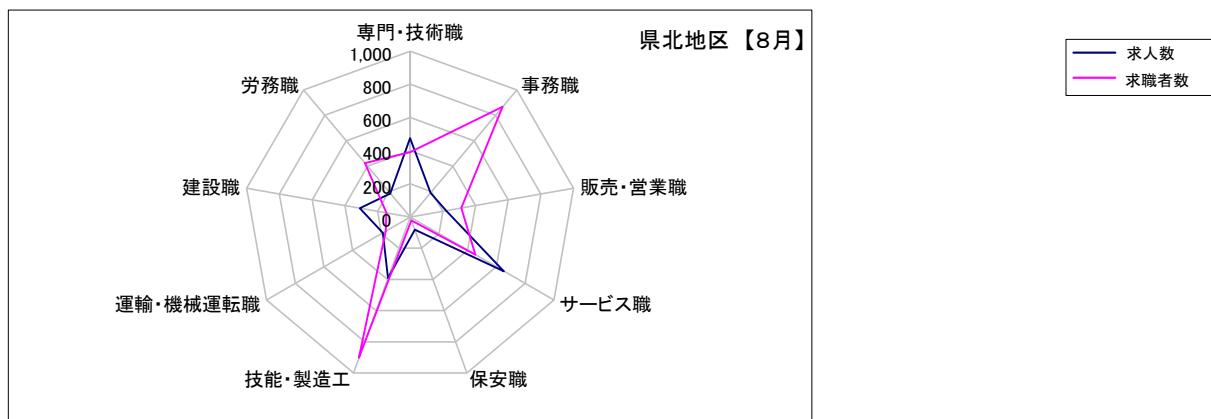
	専門・技術職	事務職	販売・営業職	サービス職	保安職	技能・製造工	運輸・機械運転職	建設職	労務職
求人数	218	84	86	142	53	218	105	117	57
求職者数	123	331	107	106	10	340	84	29	190



求人・求職バランスシート【8月】

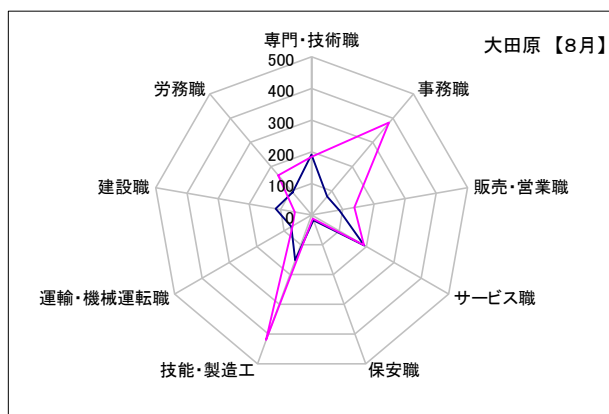
県北地区

	専門・技術職	事務職	販売・営業職	サービス職	保安職	技能・製造工	運輸・機械運転職	建設職	労務職
求人数	475	191	221	653	82	391	191	309	186
求職者数	391	867	313	455	21	903	169	146	424



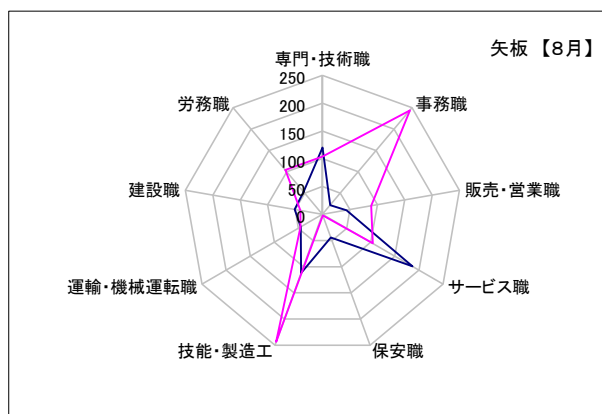
大田原

	専門・技術職	事務職	販売・営業職	サービス職	保安職	技能・製造工	運輸・機械運転職	建設職	労務職
求人数	191	76	89	192	17	152	74	116	93
求職者数	184	381	137	191	12	420	69	54	164



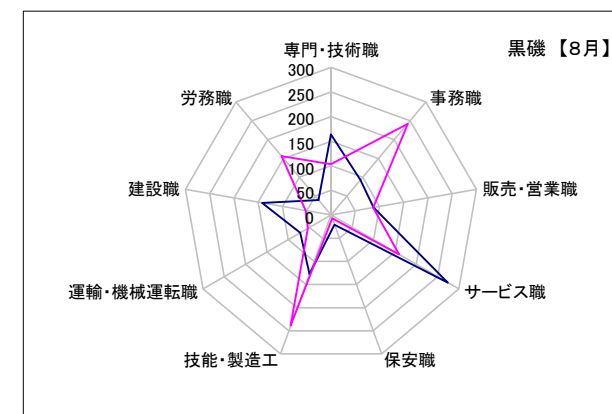
矢板

	専門・技術職	事務職	販売・営業職	サービス職	保安職	技能・製造工	運輸・機械運転職	建設職	労務職
求人数	120	22	44	187	44	112	45	51	53
求職者数	104	244	89	104	2	244	46	40	104



黒磯

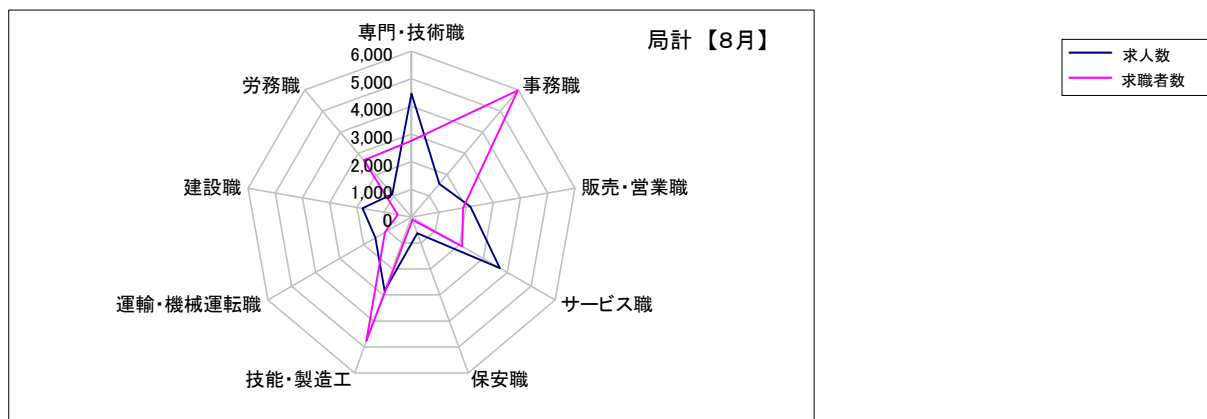
	専門・技術職	事務職	販売・営業職	サービス職	保安職	技能・製造工	運輸・機械運転職	建設職	労務職
求人数	164	93	88	274	21	127	72	142	40
求職者数	103	242	87	160	7	239	54	52	156



求人・求職バランスシート【8月】

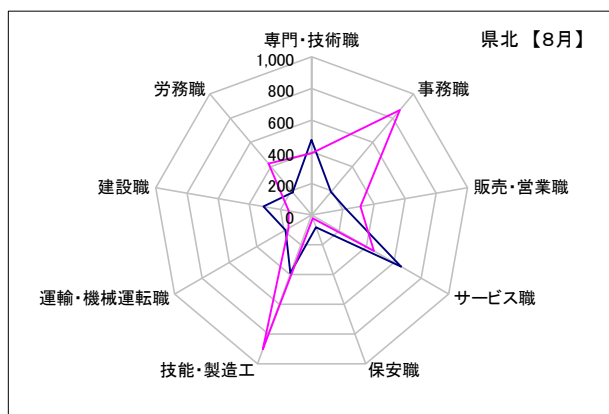
局計

	専門・技術職	事務職	販売・営業職	サービス職	保安職	技能・製造工	運輸・機械運転職	建設職	労務職
求人数	4,461	1,564	2,165	3,696	618	2,838	1,505	1,801	1,074
求職者数	2,760	5,975	1,898	2,110	109	4,760	1,106	503	2,686



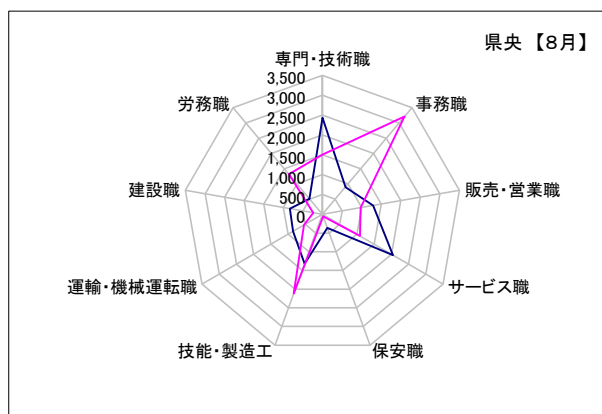
県北 《矢板・大田原・黒磯》

	専門・技術職	事務職	販売・営業職	サービス職	保安職	技能・製造工	運輸・機械運転職	建設職	労務職
求人数	475	191	221	653	82	391	191	309	186
求職者数	391	867	313	455	21	903	169	146	424



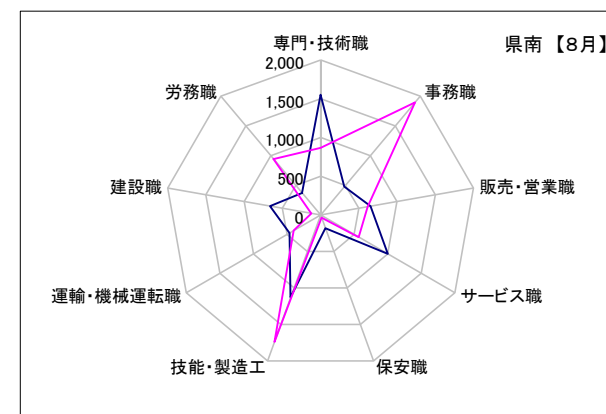
県央 《宇都宮・那須烏山・鹿沼・真岡・日光》

	専門・技術職	事務職	販売・営業職	サービス職	保安職	技能・製造工	運輸・機械運転職	建設職	労務職
求人数	2,434	897	1,292	2,043	357	1,319	851	830	516
求職者数	1,502	3,212	970	1,086	54	2,119	537	235	1,319



県南 《栃木・佐野・足利・小山》

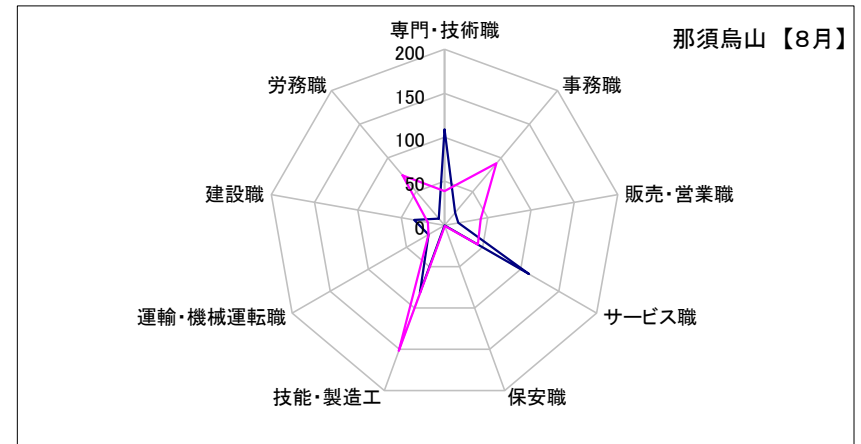
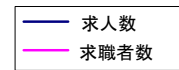
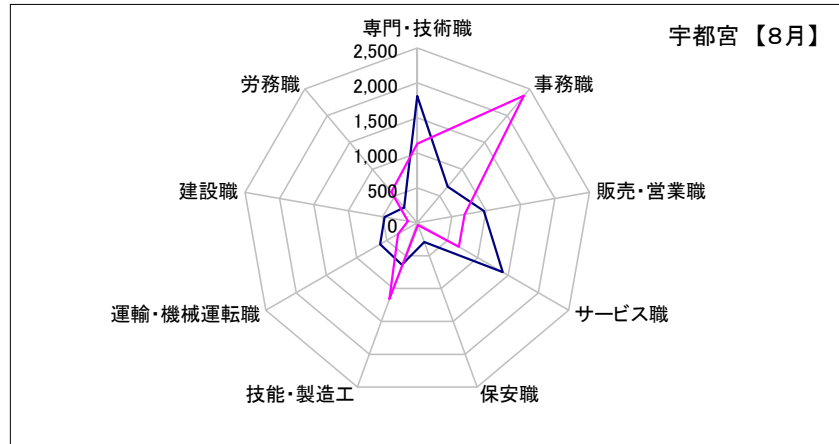
	専門・技術職	事務職	販売・営業職	サービス職	保安職	技能・製造工	運輸・機械運転職	建設職	労務職
求人数	1,552	476	652	1,000	179	1,128	463	662	372
求職者数	867	1,896	615	569	34	1,738	400	122	943



求人・求職バランスシート【8月】

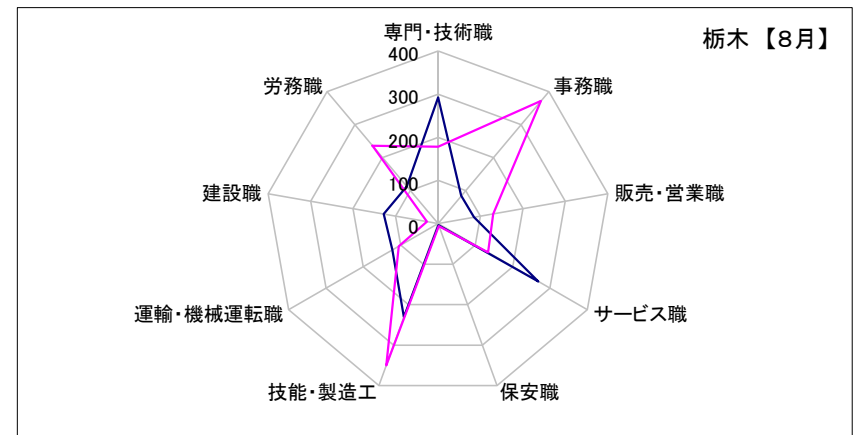
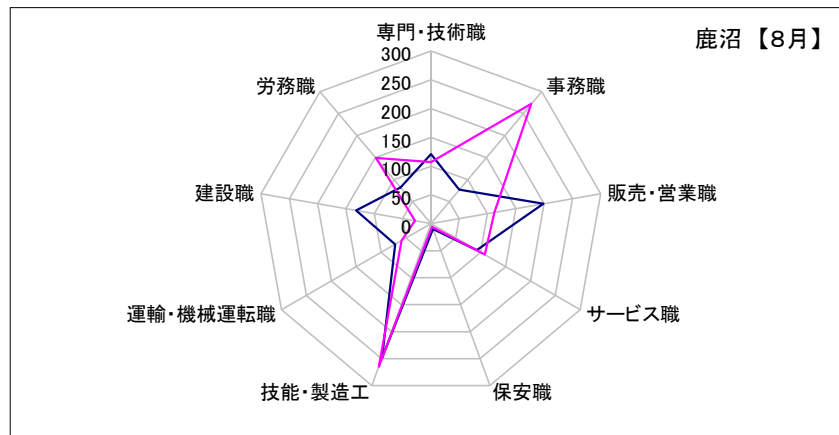
宇都宮	専門・技術職	事務職	販売・営業職	サービス職	保安職	技能・製造工	運輸・機械運転職	建設職	労務職
求人数	1,812	674	969	1,410	292	636	613	473	290
求職者数	1,133	2,372	689	689	33	1,158	317	137	577

那須烏山	専門・技術職	事務職	販売・営業職	サービス職	保安職	技能・製造工	運輸・機械運転職	建設職	労務職
求人数	109	19	16	111	0	82	21	35	10
求職者数	39	92	42	44	1	152	21	19	74



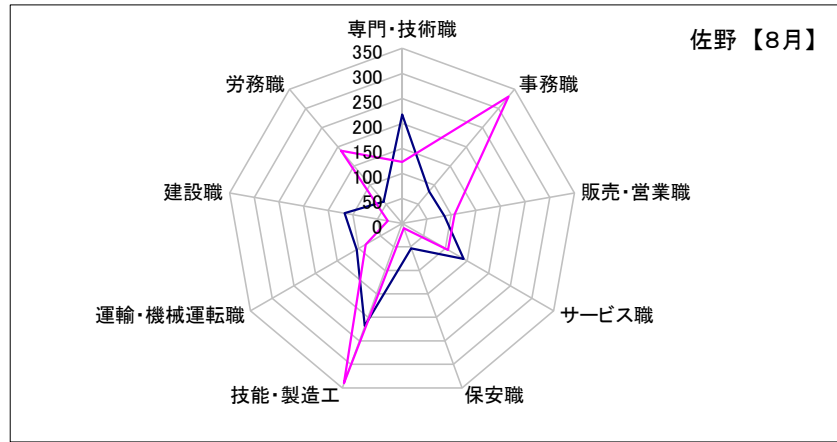
鹿沼	専門・技術職	事務職	販売・営業職	サービス職	保安職	技能・製造工	運輸・機械運転職	建設職	労務職
求人数	121	77	199	92	10	249	72	132	82
求職者数	107	272	112	108	6	265	59	28	149

栃木	専門・技術職	事務職	販売・営業職	サービス職	保安職	技能・製造工	運輸・機械運転職	建設職	労務職
求人数	293	84	85	269	4	231	122	128	113
求職者数	178	371	130	134	6	350	105	26	236

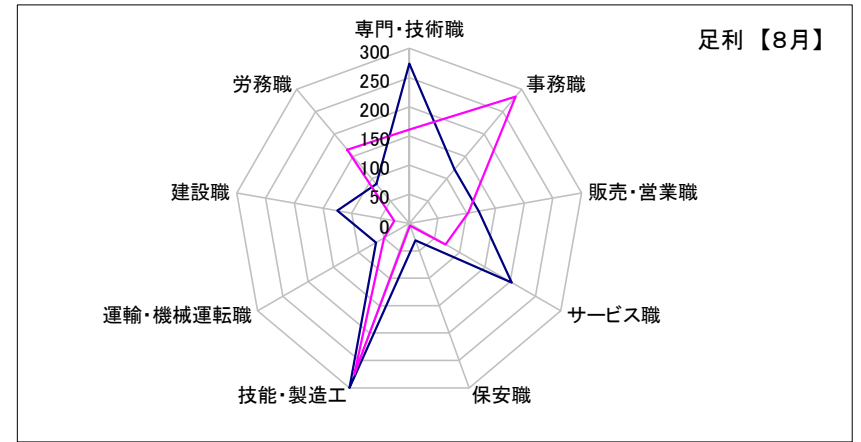


求人・求職バランスシート【8月】

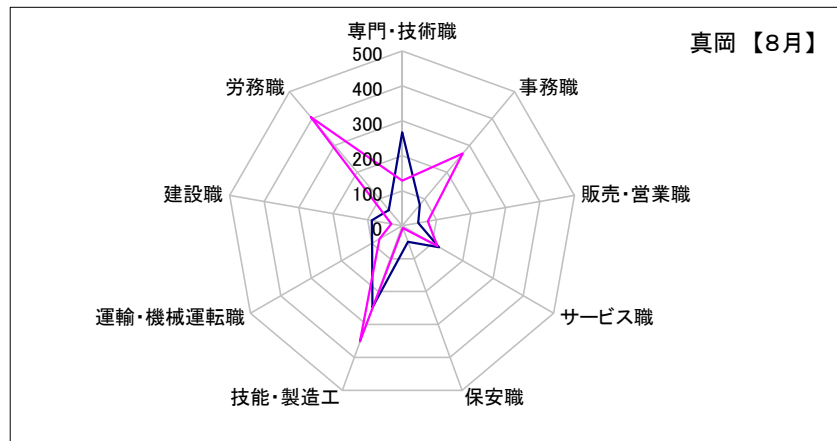
佐野	専門・技術職	事務職	販売・営業職	サービス職	保安職	技能・製造工	運輸・機械運転職	建設職	労務職
求人数	218	84	86	142	53	218	105	117	57
求職者数	123	331	107	106	10	340	84	29	190



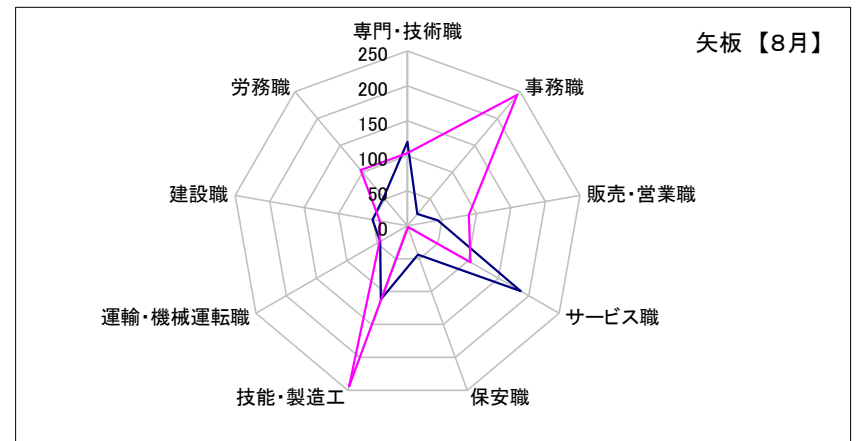
足利	専門・技術職	事務職	販売・営業職	サービス職	保安職	技能・製造工	運輸・機械運転職	建設職	労務職
求人数	274	121	121	203	31	300	66	125	88
求職者数	161	284	103	72	4	275	50	26	165



真岡	専門・技術職	事務職	販売・営業職	サービス職	保安職	技能・製造工	運輸・機械運転職	建設職	労務職
求人数	267	78	47	122	49	248	99	88	59
求職者数	129	270	75	116	7	351	75	31	405

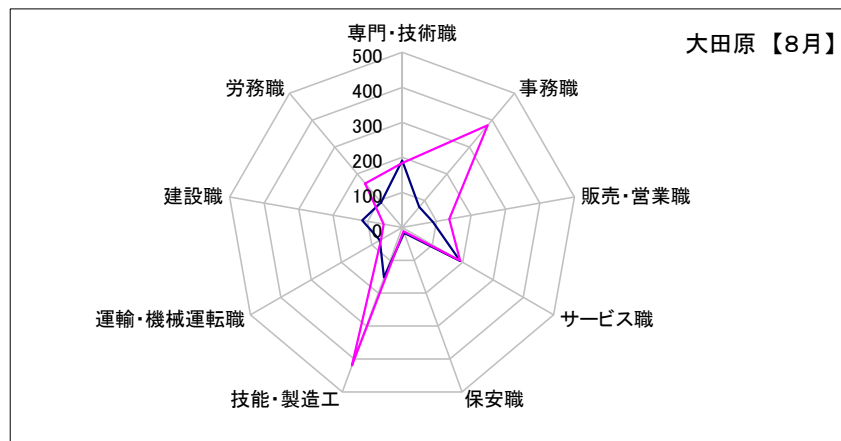


矢板	専門・技術職	事務職	販売・営業職	サービス職	保安職	技能・製造工	運輸・機械運転職	建設職	労務職
求人数	120	22	44	187	44	112	45	51	53
求職者数	104	244	89	104	2	244	46	40	104

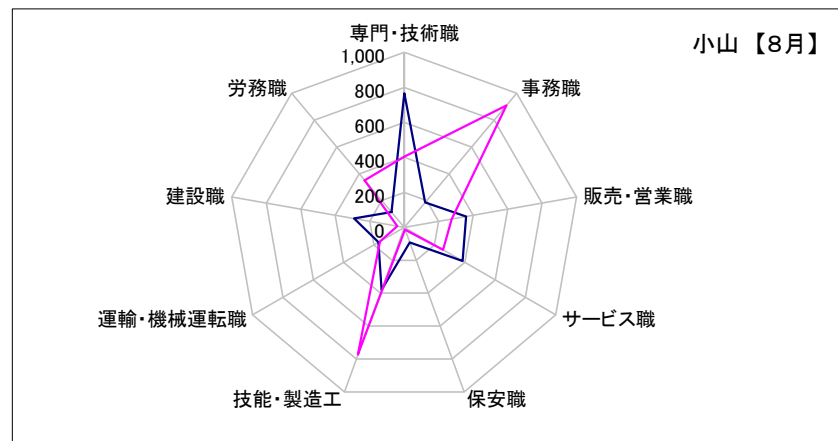


求人・求職バランスシート【8月】

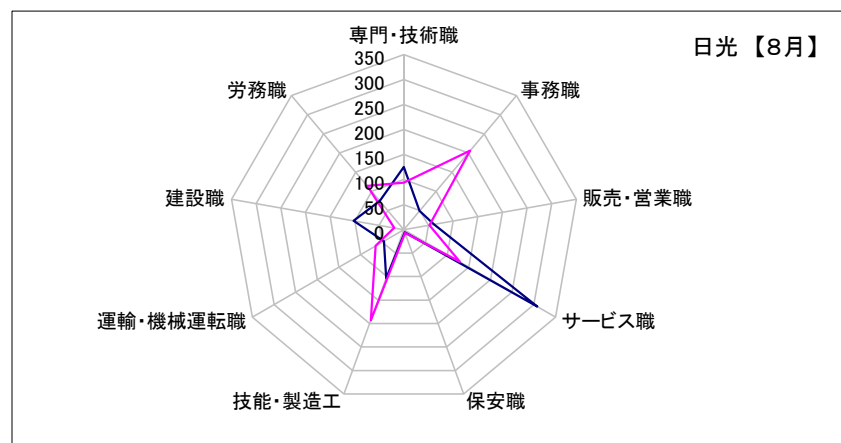
大田原	専門・技術職	事務職	販売・営業職	サービス職	保安職	技能・製造工	運輸・機械運転職	建設職	労務職
求人数	191	76	89	192	17	152	74	116	93
求職者数	184	381	137	191	12	420	69	54	164



小山	専門・技術職	事務職	販売・営業職	サービス職	保安職	技能・製造工	運輸・機械運転職	建設職	労務職
求人数	767	187	360	386	91	379	170	292	114
求職者数	405	910	275	257	14	773	161	41	352



日光	専門・技術職	事務職	販売・営業職	サービス職	保安職	技能・製造工	運輸・機械運転職	建設職	労務職
求人数	125	49	61	308	6	104	46	102	75
求職者数	94	206	52	129	7	193	65	20	114



黒磯	専門・技術職	事務職	販売・営業職	サービス職	保安職	技能・製造工	運輸・機械運転職	建設職	労務職
求人数	164	93	88	274	21	127	72	142	40
求職者数	103	242	87	160	7	239	54	52	156

