

求人・求職バランスシート（フルタイム）

2015年4月

	求 人		求 職						
			合計	～24歳	25歳～	35歳～	45歳～	55歳～	
合 計	有効求人数	20,244	有効求職者	25,144	3,562	6,799	5,719	4,342	4,722
	有効倍率	0.81	うち男	14,886	1,790	3,498	3,260	2,630	3,708
	新規倍率	1.05	うち女	10,234	1,769	3,294	2,455	1,710	1,006
専門・ 技術職	有効求人数	4,475	有効求職者	3,098	390	974	676	502	556
	有効倍率	1.44	うち男	1,674	166	463	378	266	401
	新規倍率	1.57	うち女	1,421	223	511	297	236	154
事 務 職	有効求人数	1,496	有効求職者	6,668	992	2,201	1,601	1,003	871
	有効倍率	0.22	うち男	1,981	244	539	370	281	547
	新規倍率	0.31	うち女	4,685	747	1,661	1,231	722	324
販売・ 営業職	有効求人数	2,419	有効求職者	2,073	372	613	432	335	321
	有効倍率	1.17	うち男	1,416	191	399	318	248	260
	新規倍率	1.28	うち女	657	181	214	114	87	61
サービス職	有効求人数	3,549	有効求職者	2,480	408	620	564	461	427
	有効倍率	1.43	うち男	1,067	139	241	256	196	235
	新規倍率	1.80	うち女	1,411	269	379	308	265	190
保 安 職	有効求人数	630	有効求職者	125	11	13	15	21	65
	有効倍率	5.04	うち男	120	10	12	13	21	64
	新規倍率	8.53	うち女	4	1	1	2	0	0
技能工・ 製造工	有効求人数	2,831	有効求職者	5,242	825	1,397	1,315	914	791
	有効倍率	0.54	うち男	4,053	627	1,078	1,004	668	676
	新規倍率	0.76	うち女	1,180	198	317	309	245	111
運輸・ 機械運転職	有効求人数	1,636	有効求職者	1,163	33	145	264	284	437
	有効倍率	1.41	うち男	1,139	31	142	250	279	437
	新規倍率	1.54	うち女	24	2	3	14	5	0
建 設 職	有効求人数	1,903	有効求職者	572	83	104	116	107	162
	有効倍率	3.33	うち男	559	79	102	114	105	159
	新規倍率	4.07	うち女	13	4	2	2	2	3
労 務 職	有効求人数	1,122	有効求職者	2,892	288	548	579	577	900
	有効倍率	0.39	うち男	2,241	202	398	434	455	752
	新規倍率	0.81	うち女	645	85	147	144	121	148

(注) 「職業別」の合計には、管理職・農林漁業職・職業分類不能を含みます。
「有効求職者」・「有効求人」は、その月に申し込まれた新規の「求職」あるいは「求人」に前月から繰り越された有効中の「求職」・「求人」をそれぞれ足したものです。
「有効倍率」は、有効求職者1人あたりの有効求人数を意味します。
「新規倍率」は、新規求職者1人あたりの新規求人数を意味します。

求人・求職バランスシート（フルタイム）【専門】

2015年4月

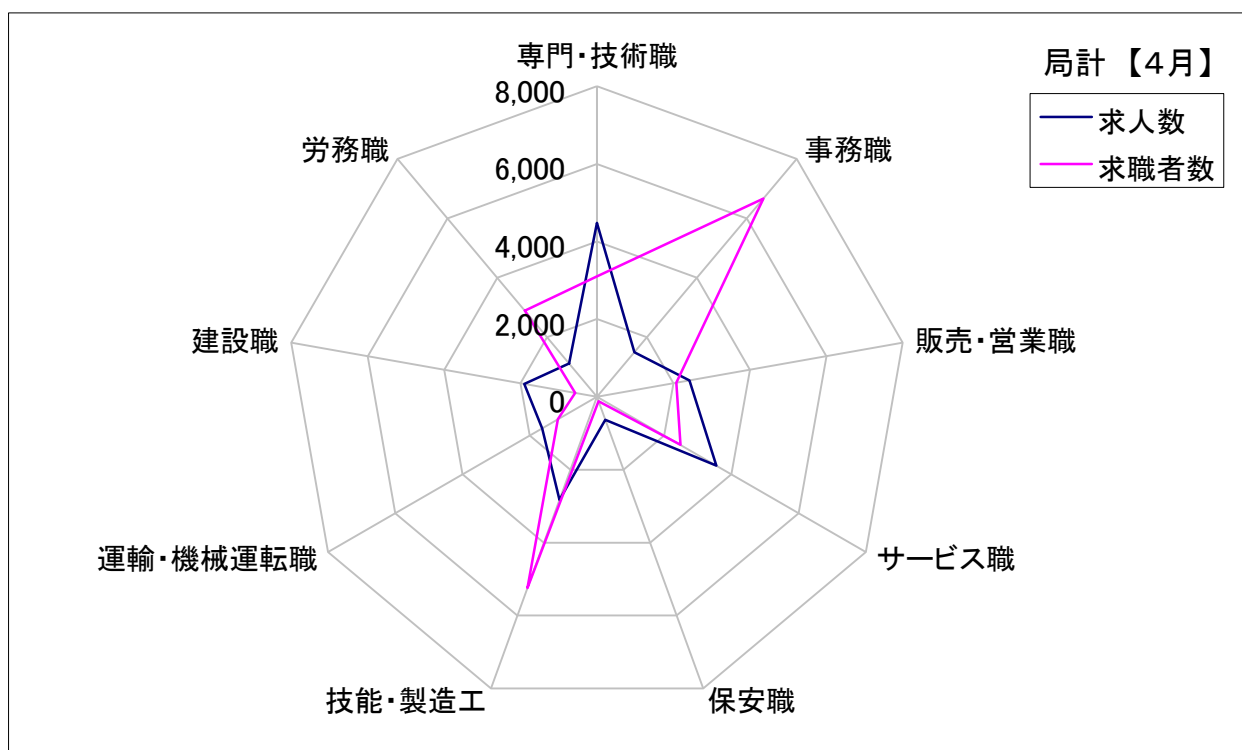
	求 人		求 職						
	有効求人数		合計	～24歳	25歳～	35歳～	45歳～	55歳～	
職業計	有効求人数	20,244	有効求職者	25,144	3,562	6,799	5,719	4,342	4,722
	有効倍率	0.81	うち女	10,234	1,769	3,294	2,455	1,710	1,006
専門・ 技術職計	有効求人数	4,475	有効求職者	3,098	390	974	676	502	556
	有効倍率	1.44	うち女	1,421	223	511	297	236	154
開発技術者	有効求人数	429	有効求職者	273	15	88	42	44	84
	有効倍率	1.57	うち女	18	1	10	4	2	1
製造技術者	有効求人数	170	有効求職者	356	52	105	80	47	72
	有効倍率	0.48	うち女	47	14	16	10	5	2
建築・土木 技術者等	有効求人数	705	有効求職者	159	6	25	34	31	63
	有効倍率	4.43	うち女	8	2	4	0	0	2
情報処理・ 通信技術者	有効求人数	289	有効求職者	240	30	86	60	36	28
	有効倍率	1.20	うち女	24	2	11	6	3	2
その他の 技術者 (安全衛生等)	有効求人数	16	有効求職者	32	2	3	4	9	14
	有効倍率	0.50	うち女	0	0	0	0	0	0
医師、 薬剤師等	有効求人数	265	有効求職者	22	0	6	6	5	5
	有効倍率	12.05	うち女	16	0	5	5	2	4
保健師、 看護師等	有効求人数	1,030	有効求職者	393	26	111	116	73	67
	有効倍率	2.62	うち女	370	26	105	111	68	60
医療技術者	有効求人数	300	有効求職者	112	14	56	18	14	10
	有効倍率	2.68	うち女	76	9	46	10	7	4
その他の 保険医療 (栄養士等)	有効求人数	246	有効求職者	216	54	66	39	32	25
	有効倍率	1.14	うち女	138	44	49	20	14	11
社会福祉 専門職	有効求人数	704	有効求職者	545	61	186	119	112	67
	有効倍率	1.29	うち女	395	47	146	76	86	40
その他の 専門職	有効求人数	253	有効求職者	546	87	151	118	78	112
	有効倍率	0.46	うち女	235	49	76	43	39	28

(注) 「職業計」は、全職業のフルタイムの合計です。
「有効求職」・「有効求人」は、その月に申し込まれた新規の「求職」あるいは「求人」に前月から繰り越された有効中の「求職」・「求人」をそれぞれ足したものです。
「有効倍率」は、有効求職者1人あたりの有効求人 の数を意味します。

求人・求職バランスシート【4月】

局 計

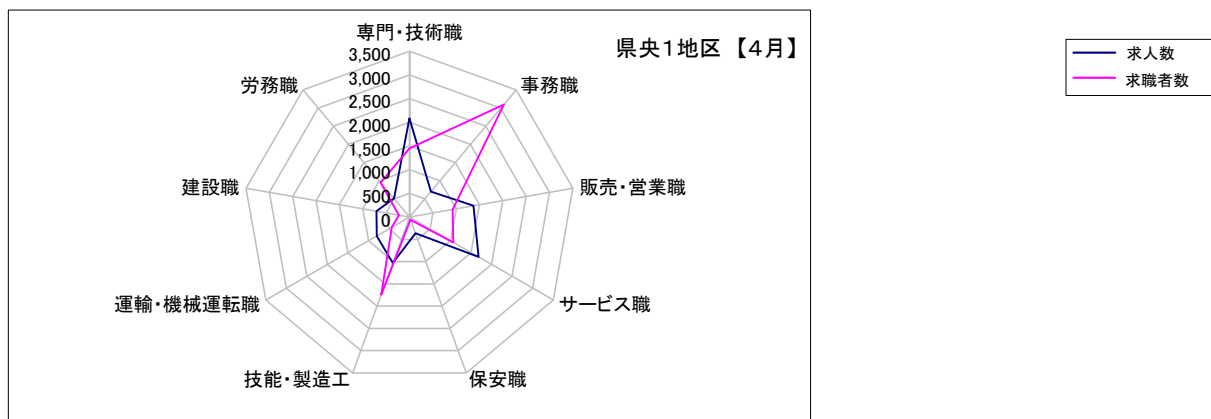
	専門・技術職	事務職	販売・営業職	サービス職	保安職	技能・製造工	運輸・機械運転職	建設職	労務職
求 人 数	4,475	1,496	2,419	3,549	630	2,831	1,636	1,903	1,122
求 職 者 数	3,098	6,668	2,073	2,480	125	5,242	1,163	572	2,892



求人・求職バランスシート【4月】

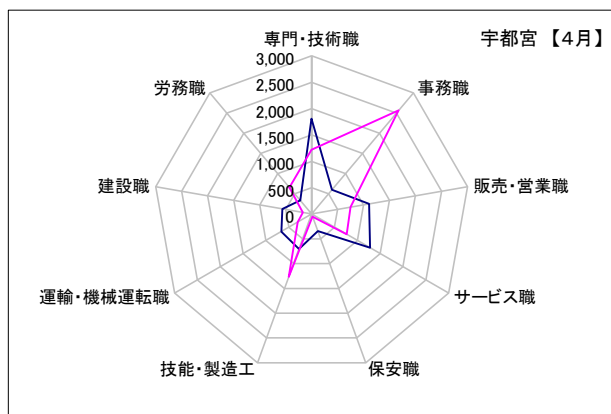
県央1地区

	専門・技術職	事務職	販売・営業職	サービス職	保安職	技能・製造工	運輸・機械運転職	建設職	労務職
求人数	2,086	698	1,369	1,682	362	1,034	800	709	512
求職者数	1,449	3,096	921	1,069	60	1,745	430	227	944



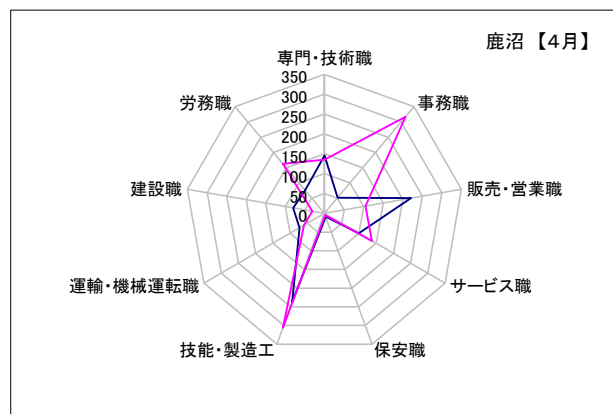
宇都宮

	専門・技術職	事務職	販売・営業職	サービス職	保安職	技能・製造工	運輸・機械運転職	建設職	労務職
求人数	1,810	601	1,104	1,277	343	704	665	565	337
求職者数	1,219	2,564	752	766	51	1,265	305	167	657



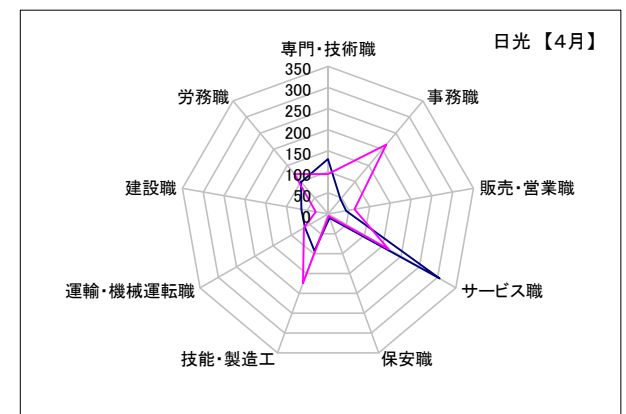
鹿沼

	専門・技術職	事務職	販売・営業職	サービス職	保安職	技能・製造工	運輸・機械運転職	建設職	労務職
求人数	146	51	221	100	9	237	72	80	76
求職者数	135	317	105	138	4	306	59	31	163



日光

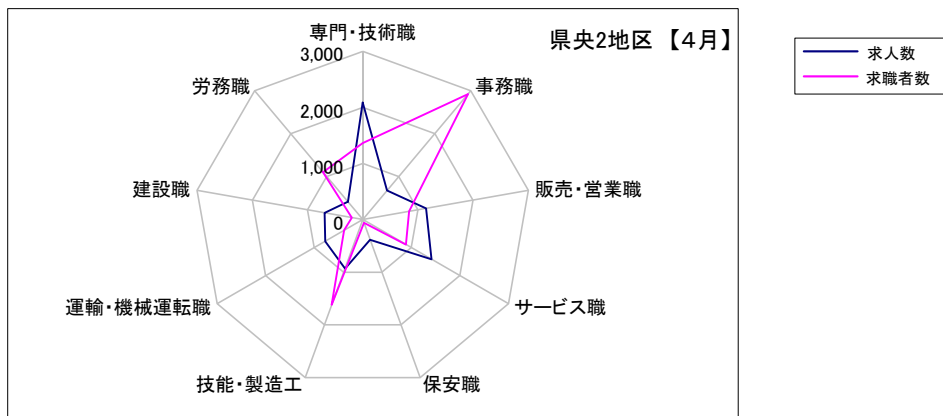
	専門・技術職	事務職	販売・営業職	サービス職	保安職	技能・製造工	運輸・機械運転職	建設職	労務職
求人数	130	46	44	305	10	93	63	64	99
求職者数	95	215	64	165	5	174	66	29	124



求人・求職バランスシート【4月】

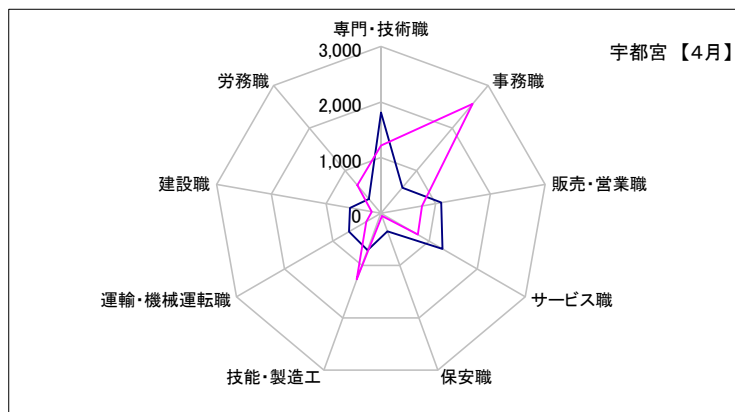
県央2地区

	専門・技術職	事務職	販売・営業職	サービス職	保安職	技能・製造工	運輸・機械運転職	建設職	労務職
求人数	2,087	675	1,146	1,415	384	928	773	691	413
求職者数	1,362	2,918	840	889	62	1,620	384	195	1,103



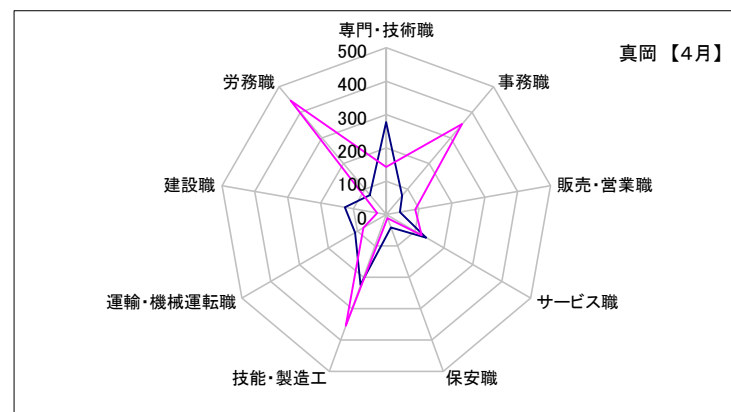
宇都宮

	専門・技術職	事務職	販売・営業職	サービス職	保安職	技能・製造工	運輸・機械運転職	建設職	労務職
求人数	1,810	601	1,104	1,277	343	704	665	565	337
求職者数	1,219	2,564	752	766	51	1,265	305	167	657



真岡

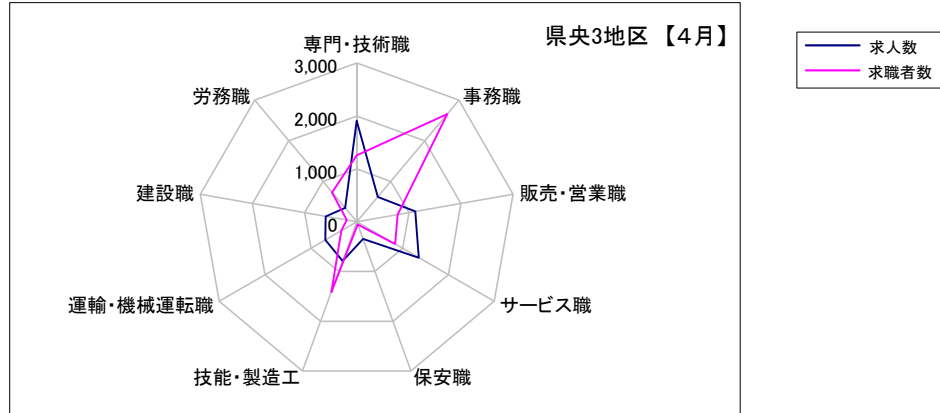
	専門・技術職	事務職	販売・営業職	サービス職	保安職	技能・製造工	運輸・機械運転職	建設職	労務職
求人数	277	74	42	138	41	224	108	126	76
求職者数	143	354	88	123	11	355	79	28	446



求人・求職バランスシート【4月】

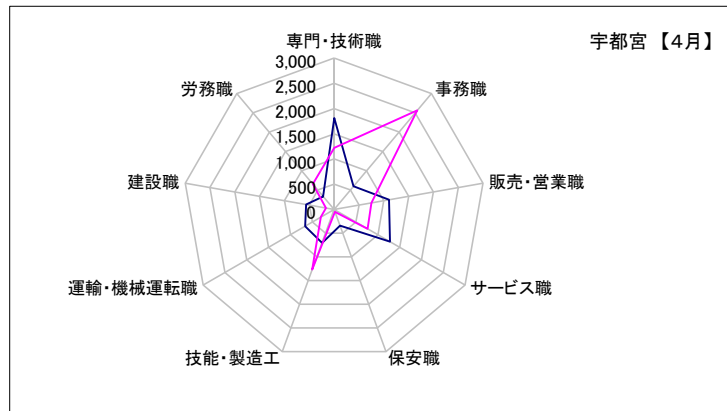
県央3地区

	専門・技術職	事務職	販売・営業職	サービス職	保安職	技能・製造工	運輸・機械運転職	建設職	労務職
求人数	1,909	615	1,125	1,354	343	787	685	596	341
求職者数	1,255	2,660	785	834	52	1,411	334	193	727



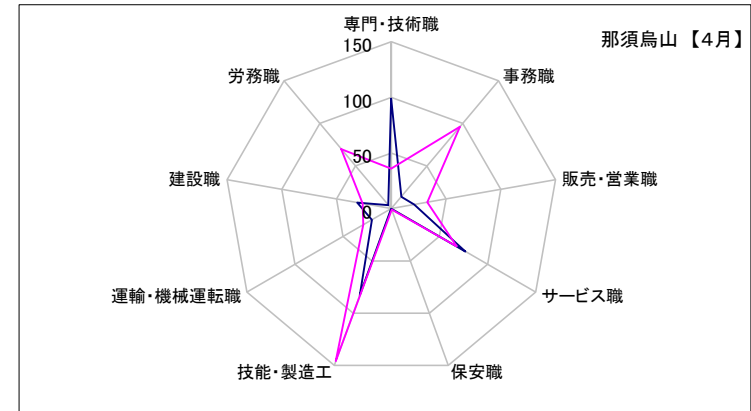
宇都宮

	専門・技術職	事務職	販売・営業職	サービス職	保安職	技能・製造工	運輸・機械運転職	建設職	労務職
求人数	1,810	601	1,104	1,277	343	704	665	565	337
求職者数	1,219	2,564	752	766	51	1,265	305	167	657



那須烏山

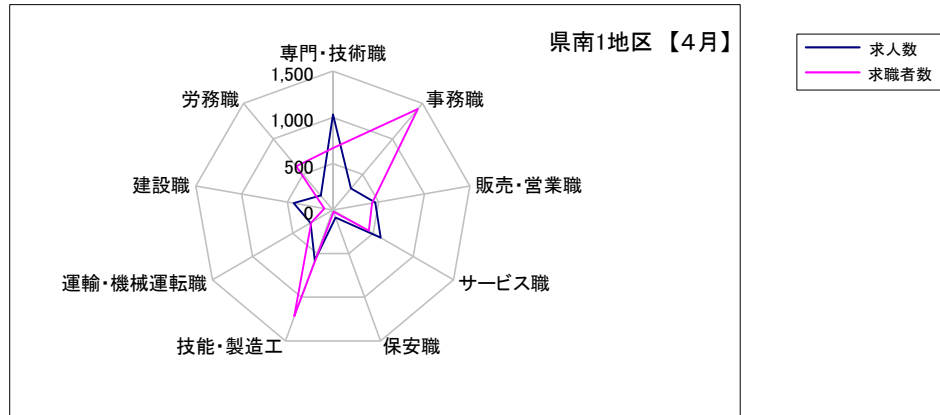
	専門・技術職	事務職	販売・営業職	サービス職	保安職	技能・製造工	運輸・機械運転職	建設職	労務職
求人数	99	14	21	77	0	83	20	31	4
求職者数	36	96	33	68	1	146	29	26	70



求人・求職バランスシート【4月】

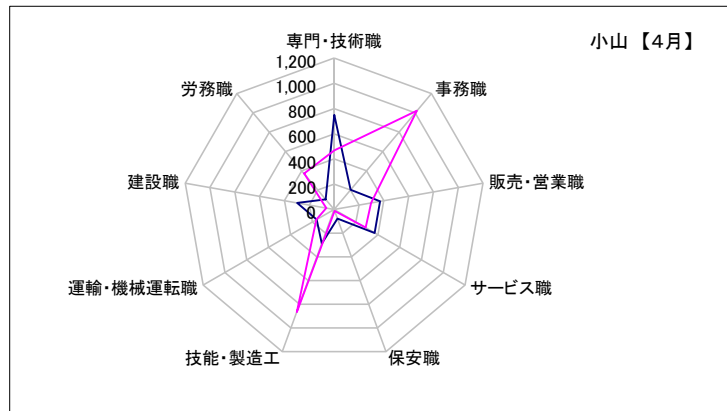
県南1地区

	専門・技術職	事務職	販売・営業職	サービス職	保安職	技能・製造工	運輸・機械運転職	建設職	労務職
求人数	1,031	304	465	596	85	577	277	430	204
求職者数	668	1,423	429	447	19	1,217	272	95	618



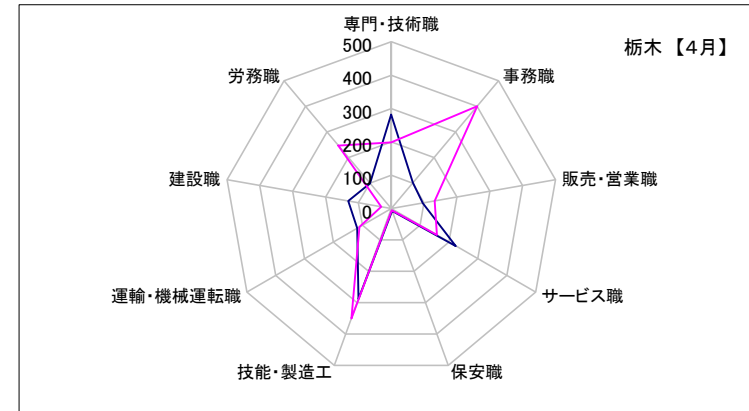
小山

	専門・技術職	事務職	販売・営業職	サービス職	保安職	技能・製造工	運輸・機械運転職	建設職	労務職
求人数	749	203	369	372	78	289	159	299	105
求職者数	469	1,022	297	289	14	867	162	64	371



栃木

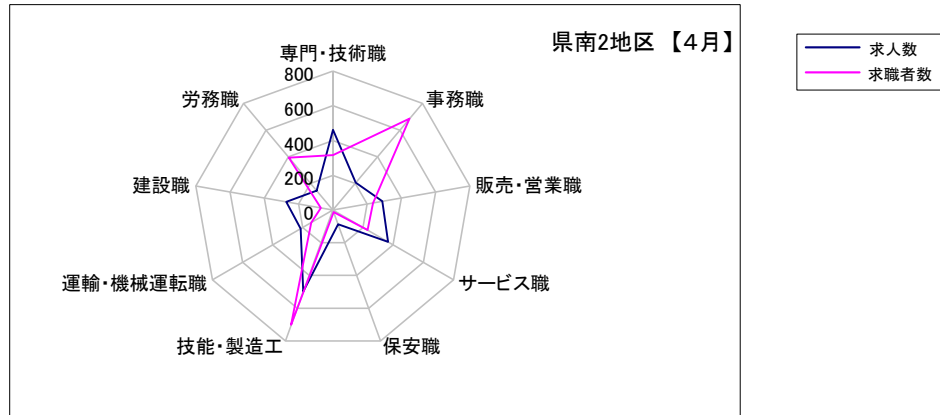
	専門・技術職	事務職	販売・営業職	サービス職	保安職	技能・製造工	運輸・機械運転職	建設職	労務職
求人数	282	101	96	224	7	288	118	131	99
求職者数	199	401	132	158	5	350	110	31	247



求人・求職バランスシート【4月】

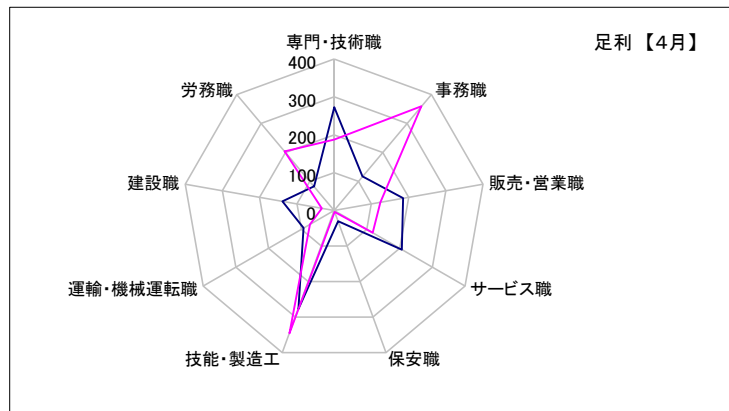
県南2地区

	専門・技術職	事務職	販売・営業職	サービス職	保安職	技能・製造工	運輸・機械運転職	建設職	労務職
求人数	462	205	289	367	86	498	215	273	146
求職者数	317	686	235	231	12	702	144	70	394



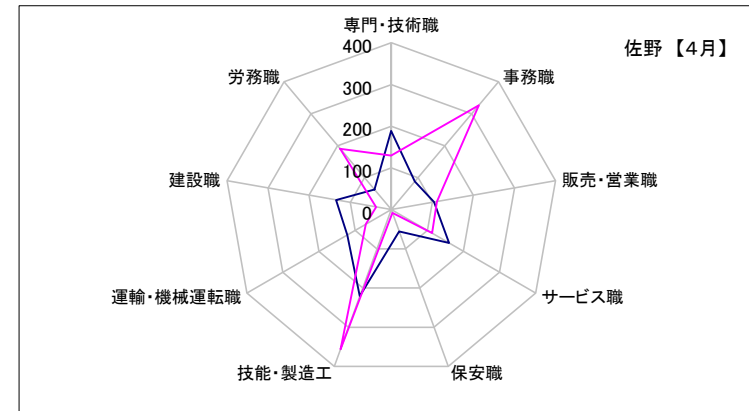
足利

	専門・技術職	事務職	販売・営業職	サービス職	保安職	技能・製造工	運輸・機械運転職	建設職	労務職
求人数	273	117	185	207	30	277	93	139	83
求職者数	187	359	124	118	4	346	74	33	204



佐野

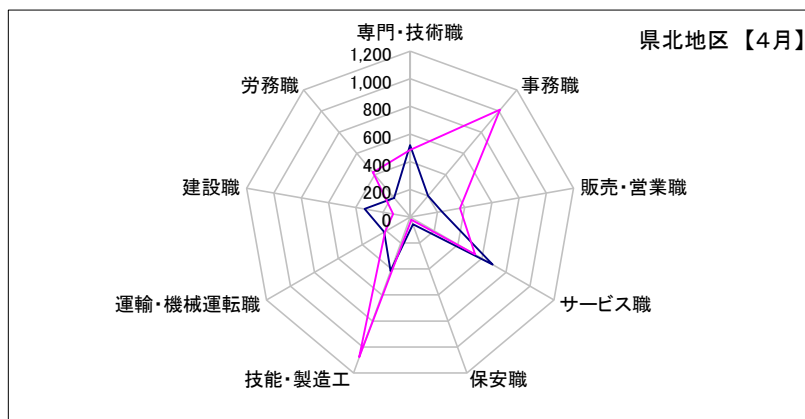
	専門・技術職	事務職	販売・営業職	サービス職	保安職	技能・製造工	運輸・機械運転職	建設職	労務職
求人数	189	88	104	160	56	221	122	134	63
求職者数	130	327	111	113	8	356	70	37	190



求人・求職バランスシート【4月】

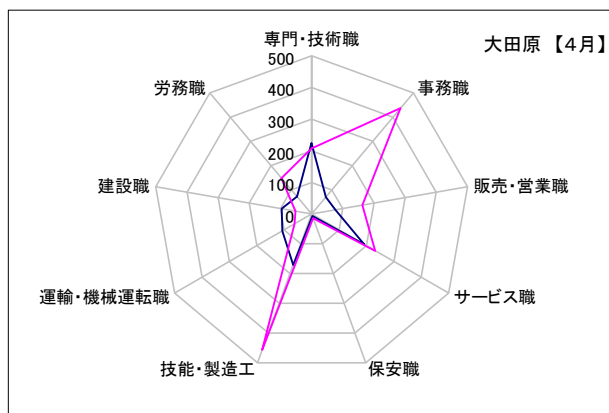
県北地区

	専門・技術職	事務職	販売・営業職	サービス職	保安職	技能・製造工	運輸・機械運転職	建設職	労務職
求人数	520	201	233	689	56	415	216	334	180
求職者数	485	1,013	367	542	22	1,077	209	126	420



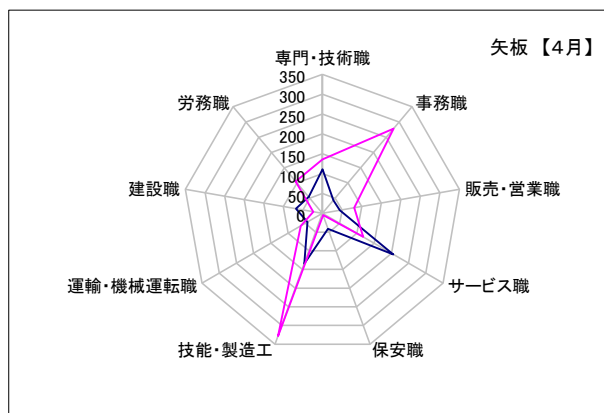
大田原

	専門・技術職	事務職	販売・営業職	サービス職	保安職	技能・製造工	運輸・機械運転職	建設職	労務職
求人数	224	70	77	192	7	171	107	96	72
求職者数	207	437	163	232	14	457	62	52	148



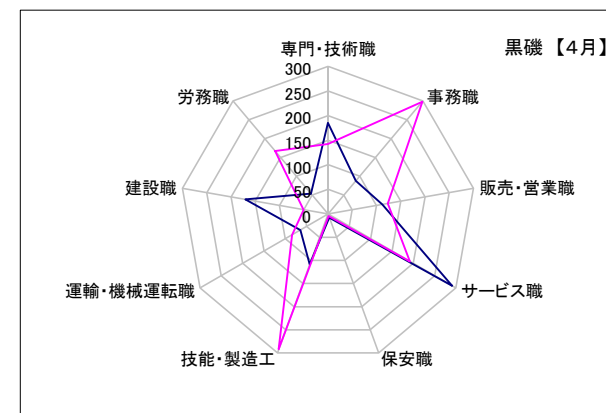
矢板

	専門・技術職	事務職	販売・営業職	サービス職	保安職	技能・製造工	運輸・機械運転職	建設職	労務職
求人数	111	43	44	206	41	135	44	68	54
求職者数	136	278	81	118	4	328	63	24	105



黒磯

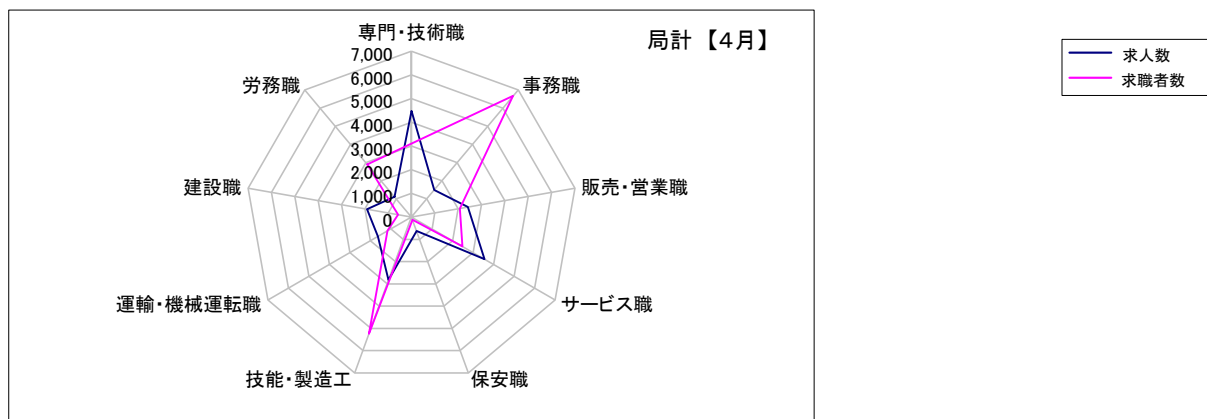
	専門・技術職	事務職	販売・営業職	サービス職	保安職	技能・製造工	運輸・機械運転職	建設職	労務職
求人数	185	88	112	291	8	109	65	170	54
求職者数	142	298	123	192	4	292	84	50	167



求人・求職バランスシート【4月】

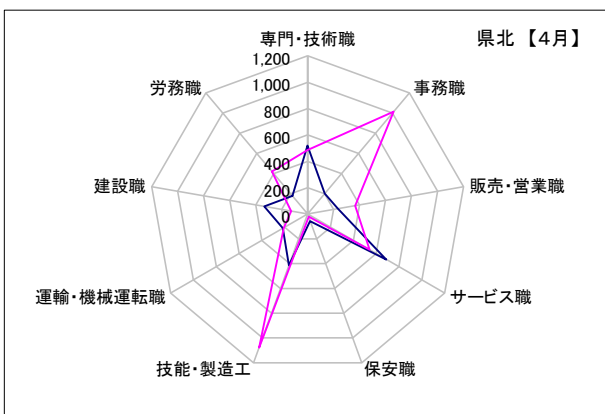
局計

	専門・技術職	事務職	販売・営業職	サービス職	保安職	技能・製造工	運輸・機械運転職	建設職	労務職
求人数	4,475	1,496	2,419	3,549	630	2,831	1,636	1,903	1,122
求職者数	3,098	6,668	2,073	2,480	125	5,242	1,163	572	2,892



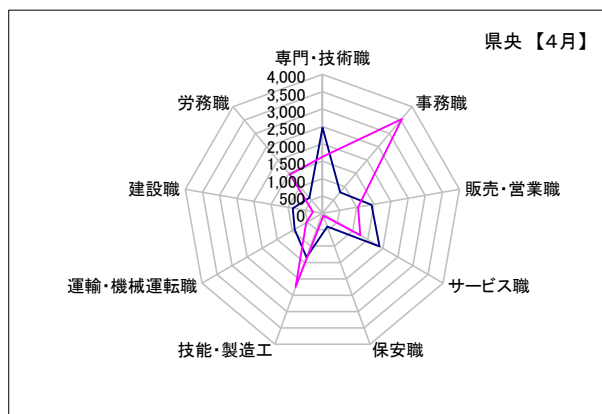
県北 《矢板・大田原・黒磯》

	専門・技術職	事務職	販売・営業職	サービス職	保安職	技能・製造工	運輸・機械運転職	建設職	労務職
求人数	520	201	233	689	56	415	216	334	180
求職者数	485	1,013	367	542	22	1,077	209	126	420



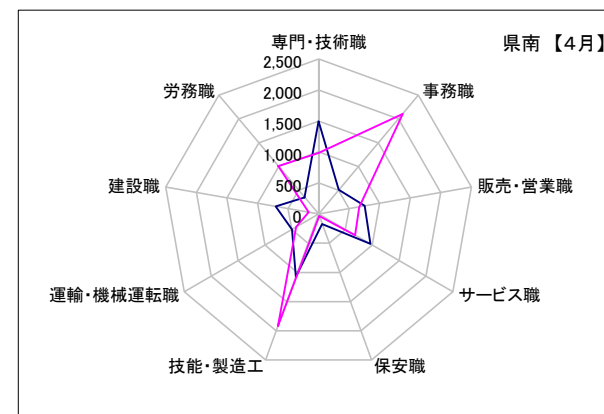
県央 《宇都宮・那須烏山・鹿沼・真岡・日光》

	専門・技術職	事務職	販売・営業職	サービス職	保安職	技能・製造工	運輸・機械運転職	建設職	労務職
求人数	2,462	786	1,432	1,897	403	1,341	928	866	592
求職者数	1,628	3,546	1,042	1,260	72	2,246	538	281	1,460



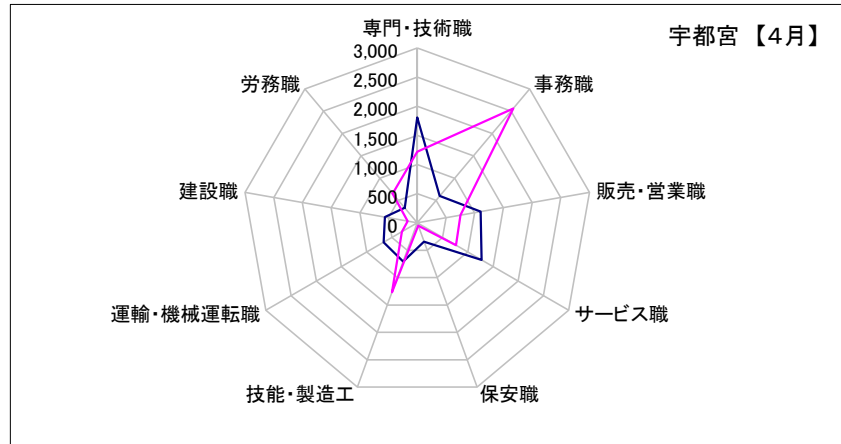
県南 《栃木・佐野・足利・小山》

	専門・技術職	事務職	販売・営業職	サービス職	保安職	技能・製造工	運輸・機械運転職	建設職	労務職
求人数	1,493	509	754	963	171	1,075	492	703	350
求職者数	985	2,109	664	678	31	1,919	416	165	1,012

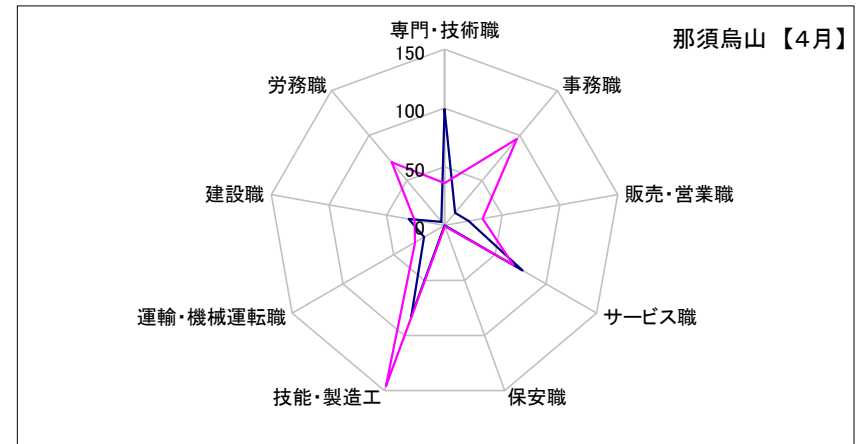


求人・求職バランスシート【4月】

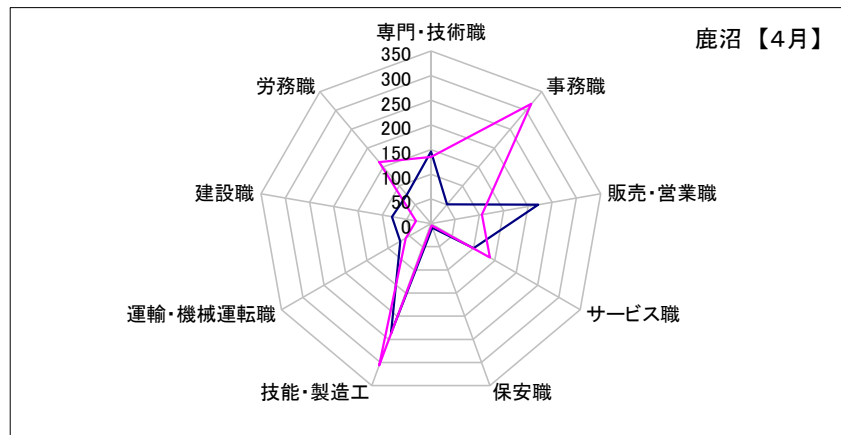
宇都宮	専門・技術職	事務職	販売・営業職	サービス職	保安職	技能・製造工	運輸・機械運転職	建設職	労務職
求人数	1,810	601	1,104	1,277	343	704	665	565	337
求職者数	1,219	2,564	752	766	51	1,265	305	167	657



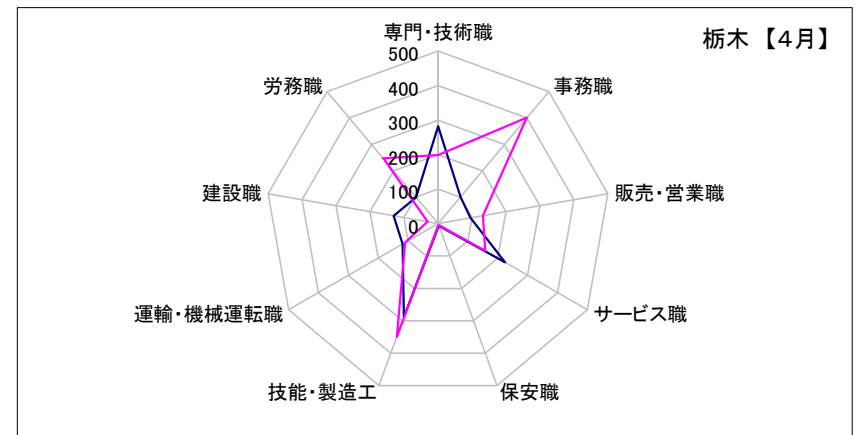
那須烏山	専門・技術職	事務職	販売・営業職	サービス職	保安職	技能・製造工	運輸・機械運転職	建設職	労務職
求人数	99	14	21	77	0	83	20	31	4
求職者数	36	96	33	68	1	146	29	26	70



鹿沼	専門・技術職	事務職	販売・営業職	サービス職	保安職	技能・製造工	運輸・機械運転職	建設職	労務職
求人数	146	51	221	100	9	237	72	80	76
求職者数	135	317	105	138	4	306	59	31	163

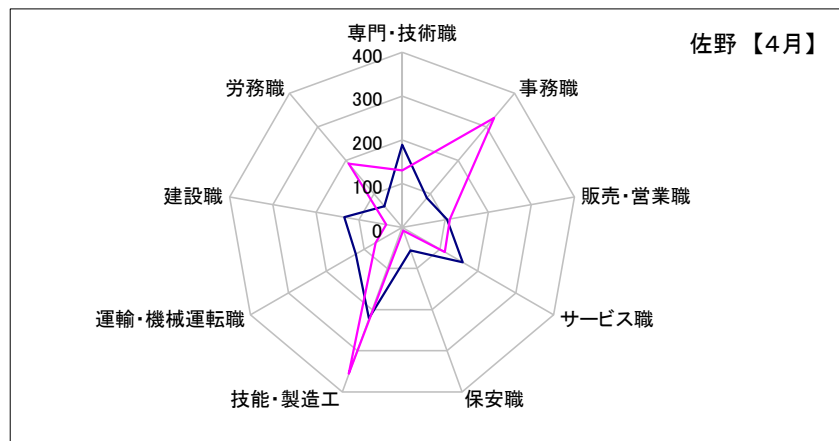


栃木	専門・技術職	事務職	販売・営業職	サービス職	保安職	技能・製造工	運輸・機械運転職	建設職	労務職
求人数	282	101	96	224	7	288	118	131	99
求職者数	199	401	132	158	5	350	110	31	247

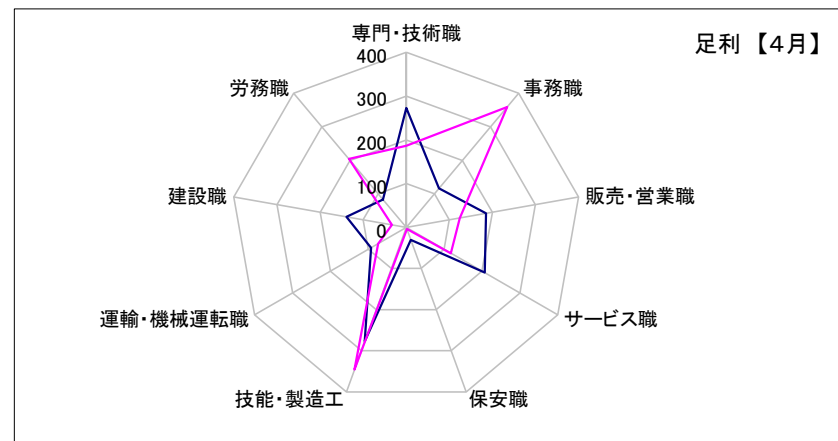


求人・求職バランスシート【4月】

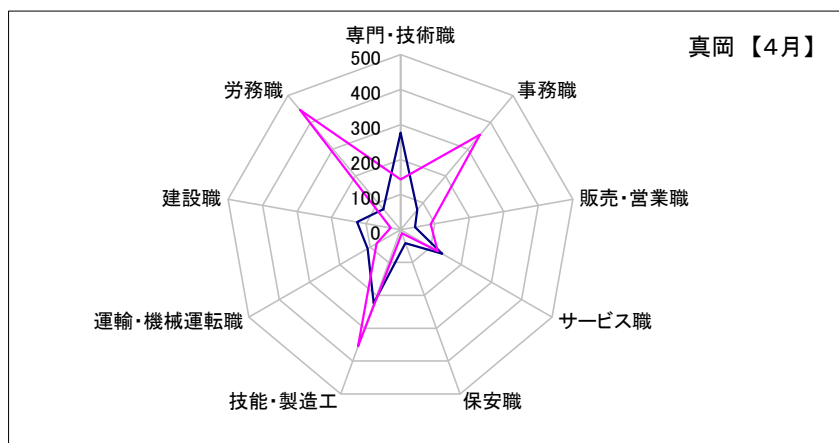
佐野	専門・技術職	事務職	販売・営業職	サービス職	保安職	技能・製造工	運輸・機械運転職	建設職	労務職
求人数	189	88	104	160	56	221	122	134	63
求職者数	130	327	111	113	8	356	70	37	190



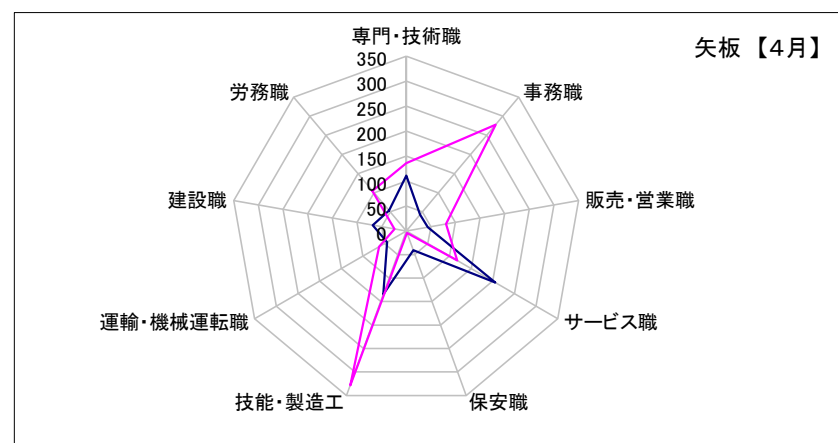
足利	専門・技術職	事務職	販売・営業職	サービス職	保安職	技能・製造工	運輸・機械運転職	建設職	労務職
求人数	273	117	185	207	30	277	93	139	83
求職者数	187	359	124	118	4	346	74	33	204



真岡	専門・技術職	事務職	販売・営業職	サービス職	保安職	技能・製造工	運輸・機械運転職	建設職	労務職
求人数	277	74	42	138	41	224	108	126	76
求職者数	143	354	88	123	11	355	79	28	446

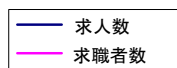
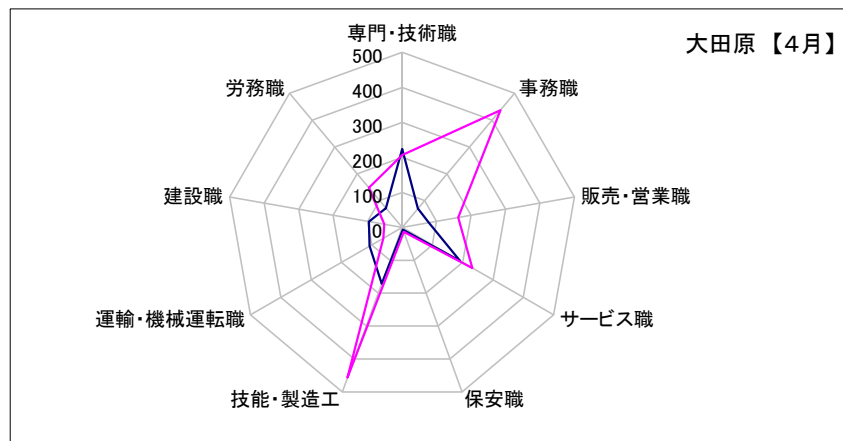


矢板	専門・技術職	事務職	販売・営業職	サービス職	保安職	技能・製造工	運輸・機械運転職	建設職	労務職
求人数	111	43	44	206	41	135	44	68	54
求職者数	136	278	81	118	4	328	63	24	105

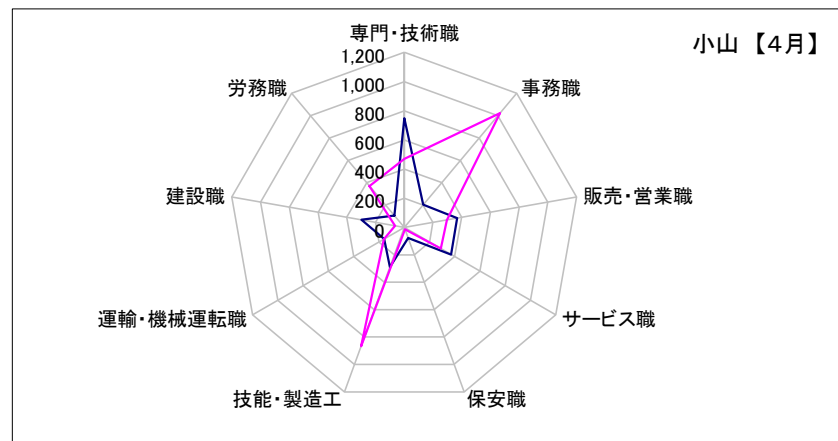


求人・求職バランスシート【4月】

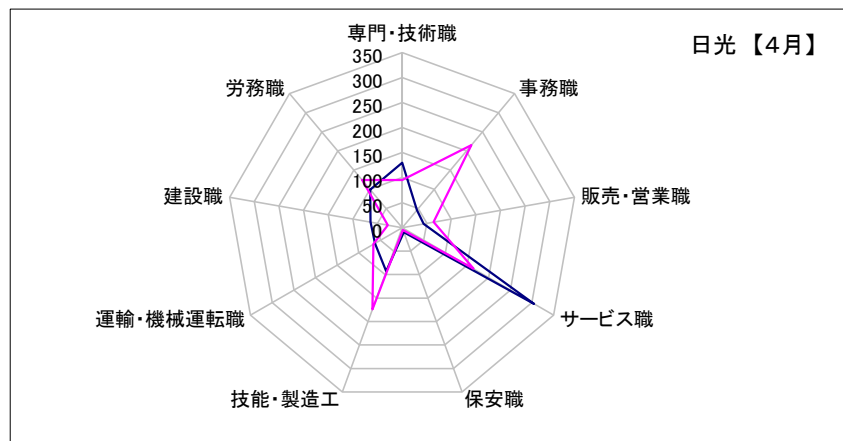
大田原	専門・技術職	事務職	販売・営業職	サービス職	保安職	技能・製造工	運輸・機械運転職	建設職	労務職
求人数	224	70	77	192	7	171	107	96	72
求職者数	207	437	163	232	14	457	62	52	148



小山	専門・技術職	事務職	販売・営業職	サービス職	保安職	技能・製造工	運輸・機械運転職	建設職	労務職
求人数	749	203	369	372	78	289	159	299	105
求職者数	469	1,022	297	289	14	867	162	64	371



日光	専門・技術職	事務職	販売・営業職	サービス職	保安職	技能・製造工	運輸・機械運転職	建設職	労務職
求人数	130	46	44	305	10	93	63	64	99
求職者数	95	215	64	165	5	174	66	29	124



黒磯	専門・技術職	事務職	販売・営業職	サービス職	保安職	技能・製造工	運輸・機械運転職	建設職	労務職
求人数	185	88	112	291	8	109	65	170	54
求職者数	142	298	123	192	4	292	84	50	167

