

求人・求職バランスシート（フルタイム）

2019年12月

	求 人		求 職						
			合計	～24歳	25歳～	35歳～	45歳～	55歳～	
合 計	有効求人数	24,383	有効求職者	17,546	2,238	4,109	3,729	3,743	3,727
	有効倍率	1.39	うち男	10,332	1,128	2,099	2,054	2,158	2,893
	新規倍率	2.17	うち女	7,193	1,100	2,005	1,672	1,582	834
専 門 ． 技術職	有効求人数	5,582	有効求職者	2,250	216	634	498	449	453
	有効倍率	2.48	うち男	1,175	103	297	227	228	320
	新規倍率	3.65	うち女	1,073	113	336	271	220	133
事 務 職	有効求人数	1,918	有効求職者	4,517	611	1,316	994	937	659
	有効倍率	0.42	うち男	1,373	140	330	258	252	393
	新規倍率	0.78	うち女	3,141	470	984	736	685	266
販 売 ． 営業職	有効求人数	2,115	有効求職者	1,288	199	330	267	249	243
	有効倍率	1.64	うち男	828	98	202	167	165	196
	新規倍率	2.57	うち女	457	99	128	99	84	47
サ ー ビ ス 職	有効求人数	4,427	有効求職者	1,564	209	300	328	391	336
	有効倍率	2.83	うち男	695	64	128	148	160	195
	新規倍率	3.75	うち女	868	144	172	180	231	141
保 安 職	有効求人数	844	有効求職者	90	7	15	11	11	46
	有効倍率	9.38	うち男	86	7	13	10	11	45
	新規倍率	8.54	うち女	4	0	2	1	0	1
技 能 工 ． 製造工	有効求人数	3,552	有効求職者	3,455	501	815	790	750	599
	有効倍率	1.03	うち男	2,620	374	613	581	551	501
	新規倍率	1.56	うち女	832	124	202	209	199	98
運 輸 ． 機械運転職	有効求人数	1,857	有効求職者	875	41	88	151	231	364
	有効倍率	2.12	うち男	848	40	84	145	222	357
	新規倍率	2.90	うち女	26	1	4	6	8	7
建 設 職	有効求人数	2,229	有効求職者	343	47	54	72	71	99
	有効倍率	6.50	うち男	334	46	50	71	70	97
	新規倍率	8.34	うち女	8	1	4	0	1	2
労 務 職	有効求人数	1,363	有効求職者	2,340	254	373	455	493	765
	有効倍率	0.58	うち男	1,788	153	260	335	390	650
	新規倍率	1.06	うち女	549	101	112	119	102	115

(注) 「職業別」の合計には、管理職・農林漁業職・職業分類不能を含みます。
「有効求職者」・「有効求人」は、その月に申し込まれた新規の「求職」あるいは「求人」に前月から繰り越された有効中の「求職」・「求人」をそれぞれ足したものです。
「有効倍率」は、有効求職者1人あたりの有効求人数を意味します。
「新規倍率」は、新規求職者1人あたりの新規求人数を意味します。

(整理番号006_1)

求人・求職バランスシート（フルタイム）【専門】

2019年12月

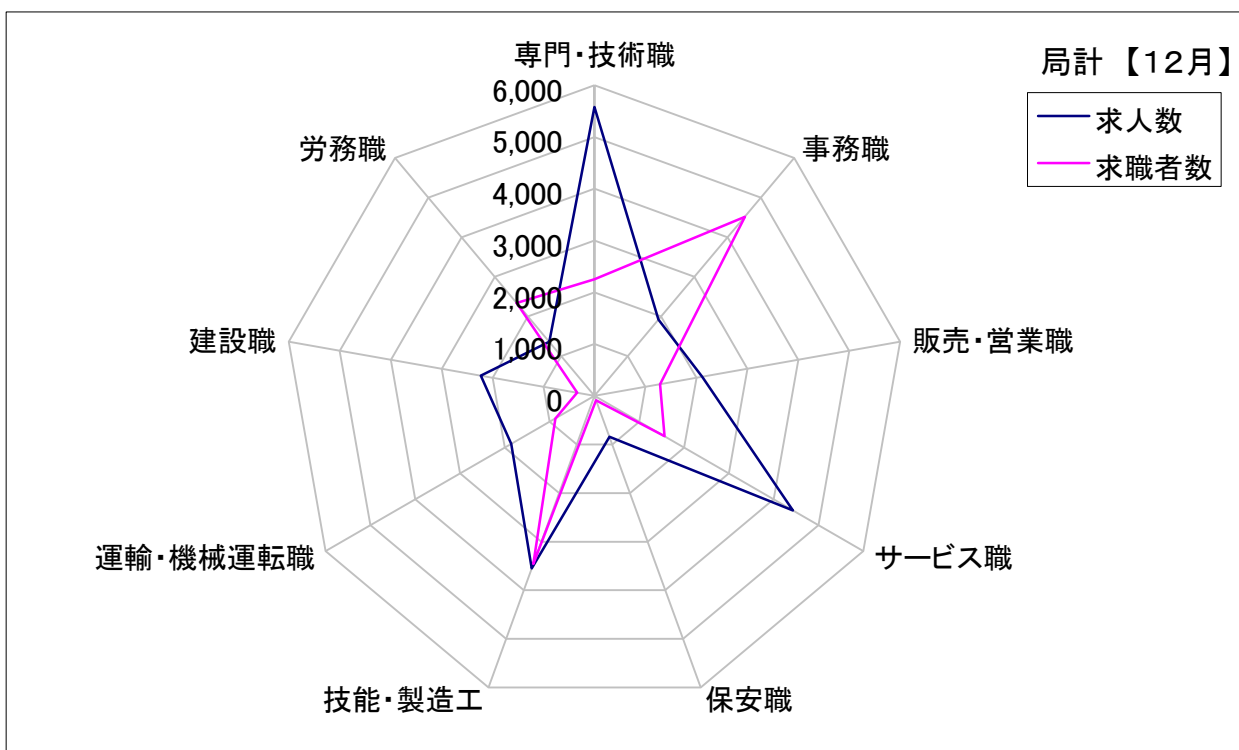
	求 人		求 職						
			合計	～24歳	25歳～	35歳～	45歳～	55歳～	
職業計	有効求人数	24,383	有効求職者	17,546	2,238	4,109	3,729	3,743	3,727
	有効倍率	1.39	うち女	7,193	1,100	2,005	1,672	1,582	834
専門・ 技術職計	有効求人数	5,582	有効求職者	2,250	216	634	498	449	453
	有効倍率	2.48	うち女	1,073	113	336	271	220	133
開発技術者	有効求人数	365	有効求職者	194	11	37	32	43	71
	有効倍率	1.88	うち女	12	1	3	6	1	1
製造技術者	有効求人数	193	有効求職者	223	31	43	49	44	56
	有効倍率	0.87	うち女	29	9	6	4	3	7
建築・土木 技術者等	有効求人数	899	有効求職者	113	4	13	26	23	47
	有効倍率	7.96	うち女	15	3	1	7	3	1
情報処理・ 通信技術者	有効求人数	286	有効求職者	219	32	77	37	39	34
	有効倍率	1.31	うち女	26	4	12	4	3	3
その他の 技術者 (安全衛生等)	有効求人数	28	有効求職者	17	1	3	1	6	6
	有効倍率	1.65	うち女	2	0	0	0	2	0
保健師、 看護師等	有効求人数	1,160	有効求職者	360	17	65	121	86	71
	有効倍率	3.22	うち女	323	17	56	110	77	63
医療技術者	有効求人数	407	有効求職者	111	14	44	26	20	7
	有効倍率	3.67	うち女	75	11	31	18	12	3
その他の 保険医療 (栄養士等)	有効求人数	208	有効求職者	145	20	57	19	27	22
	有効倍率	1.43	うち女	97	15	51	10	12	9
社会福祉 専門職	有効求人数	1,340	有効求職者	351	26	94	92	78	61
	有効倍率	3.82	うち女	246	22	74	61	60	29
その他の 専門・ 技術職	有効求人数	696	有効求職者	517	60	201	95	83	78
	有効倍率	1.35	うち女	248	31	102	51	47	17

(注) 「職業計」は、全職業のフルタイムの合計です。
「有効求職」・「有効求人」は、その月に申し込まれた新規の「求職」あるいは「求人」に前月から繰り越された有効中の「求職」・「求人」をそれぞれ足したものです。
「有効倍率」は、有効求職者1人あたりの有効求人数を意味します。

求人・求職バランスシート【12月】

局 計

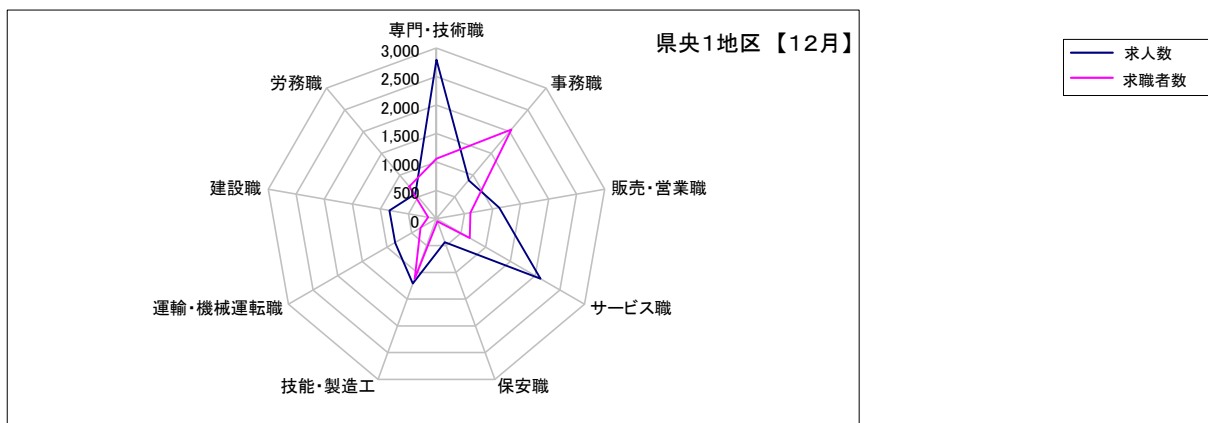
	専門・技術職	事務職	販売・営業職	サービス職	保安職	技能・製造工	運輸・機械運転職	建設職	労務職
求 人 数	5,582	1,918	2,115	4,427	844	3,552	1,857	2,229	1,363
求 職 者 数	2,250	4,517	1,288	1,564	90	3,455	875	343	2,340



求人・求職バランスシート【12月】

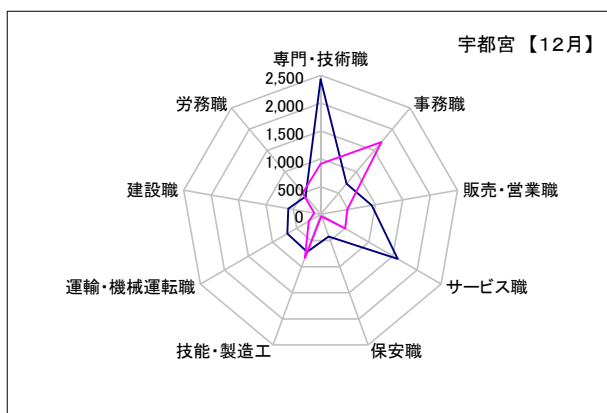
県央1地区

	専門・技術職	事務職	販売・営業職	サービス職	保安職	技能・製造工	運輸・機械運転職	建設職	労務職
求人数	2,791	881	1,118	2,107	434	1,210	839	837	572
求職者数	1,058	2,050	603	673	48	1,117	321	148	743



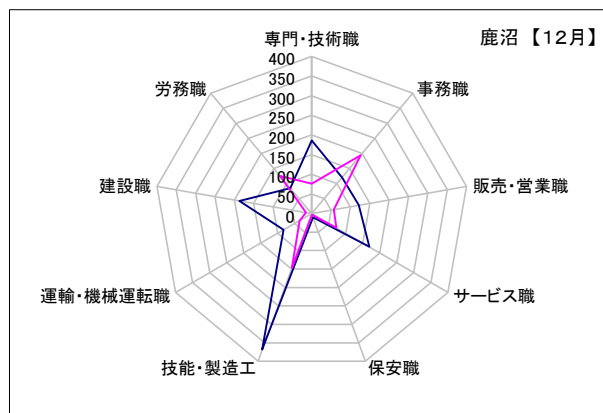
宇都宮

	専門・技術職	事務職	販売・営業職	サービス職	保安職	技能・製造工	運輸・機械運転職	建設職	労務職
求人数	2,430	723	934	1,600	423	715	696	594	420
求職者数	909	1,697	485	511	36	833	247	117	505



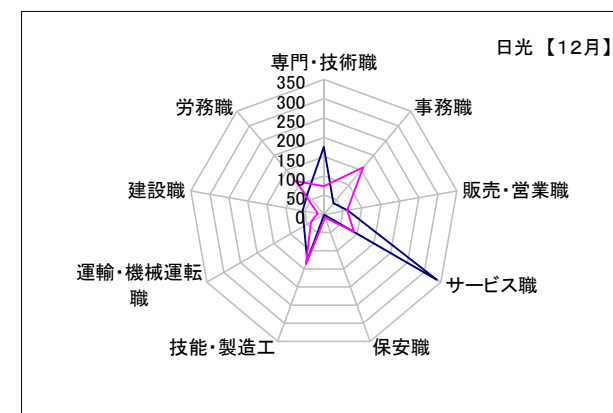
鹿沼

	専門・技術職	事務職	販売・営業職	サービス職	保安職	技能・製造工	運輸・機械運転職	建設職	労務職
求人数	186	120	122	169	10	368	83	187	85
求職者数	76	194	57	72	3	147	36	15	125



日光

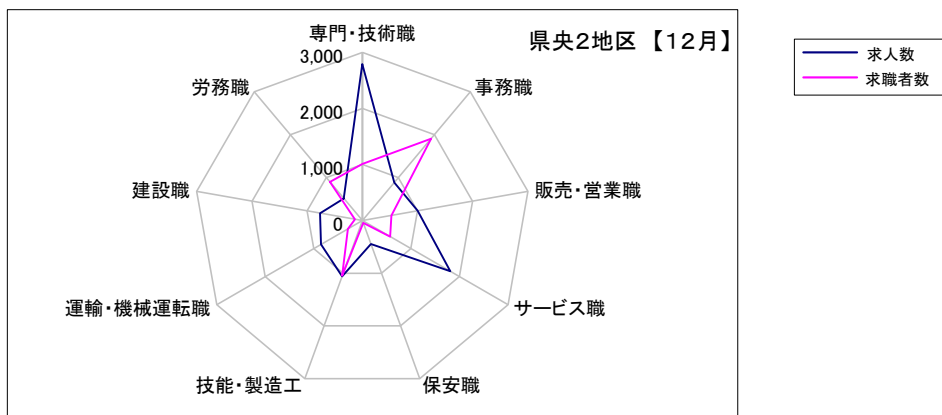
	専門・技術職	事務職	販売・営業職	サービス職	保安職	技能・製造工	運輸・機械運転職	建設職	労務職
求人数	175	38	62	338	1	127	60	56	67
求職者数	73	159	61	90	9	137	38	16	113



求人・求職バランスシート【12月】

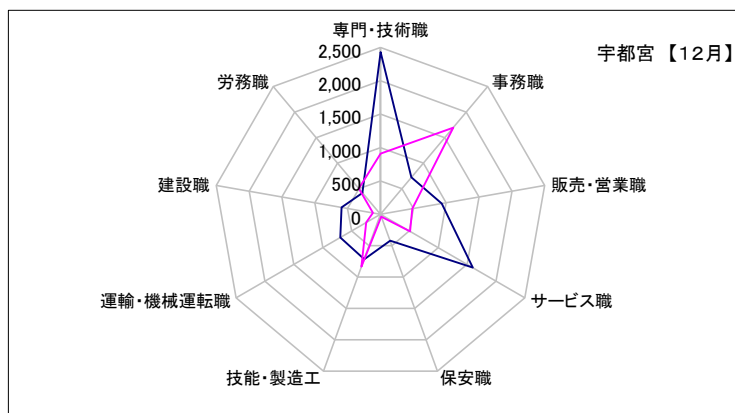
県央2地区

	専門・技術職	事務職	販売・営業職	サービス職	保安職	技能・製造工	運輸・機械運転職	建設職	労務職
求人数	2,792	884	1,005	1,812	447	1,057	850	766	512
求職者数	1,010	1,911	526	574	45	1,049	299	133	900



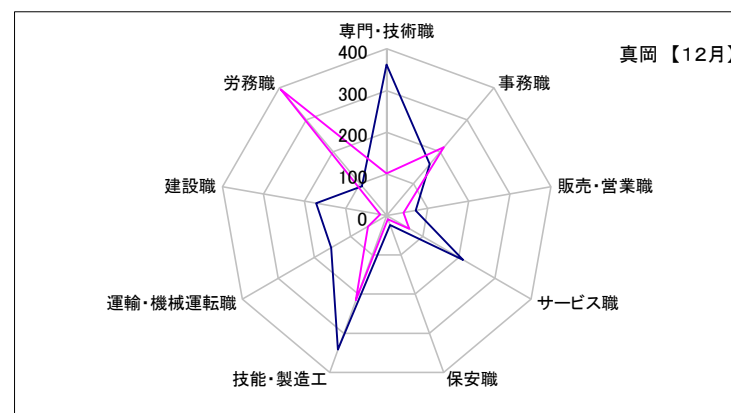
宇都宮

	専門・技術職	事務職	販売・営業職	サービス職	保安職	技能・製造工	運輸・機械運転職	建設職	労務職
求人数	2,430	723	934	1,600	423	715	696	594	420
求職者数	909	1,697	485	511	36	833	247	117	505



真岡

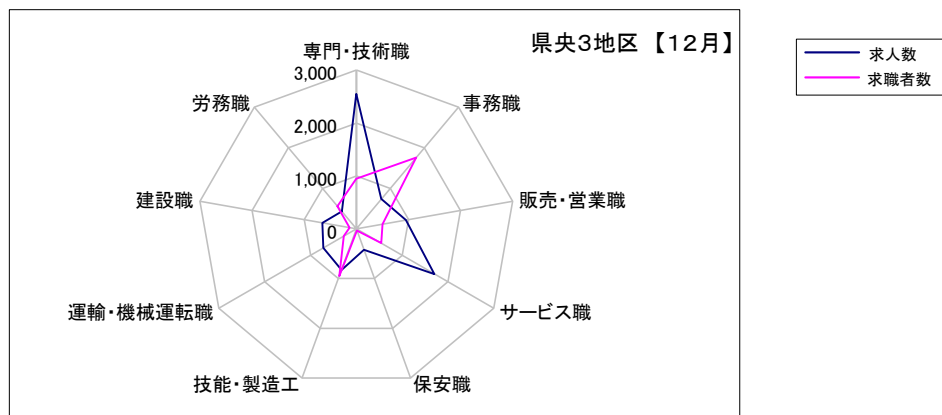
	専門・技術職	事務職	販売・営業職	サービス職	保安職	技能・製造工	運輸・機械運転職	建設職	労務職
求人数	362	161	71	212	24	342	154	172	92
求職者数	101	214	41	63	9	216	52	16	395



求人・求職バランスシート【12月】

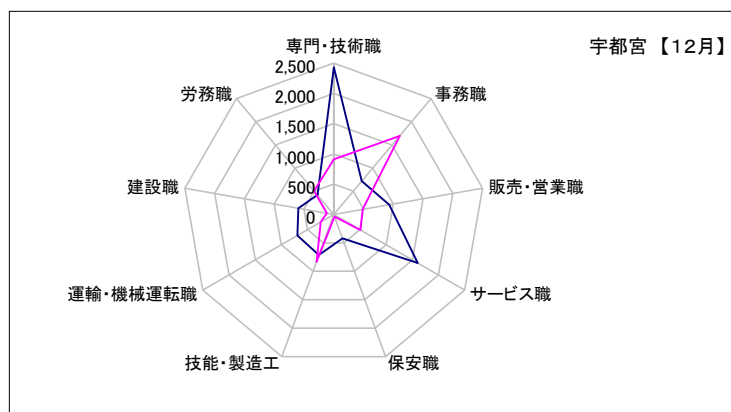
県央3地区

	専門・技術職	事務職	販売・営業職	サービス職	保安職	技能・製造工	運輸・機械運転職	建設職	労務職
求人数	2,554	736	951	1,704	423	826	718	651	428
求職者数	950	1,759	502	540	37	949	271	129	562



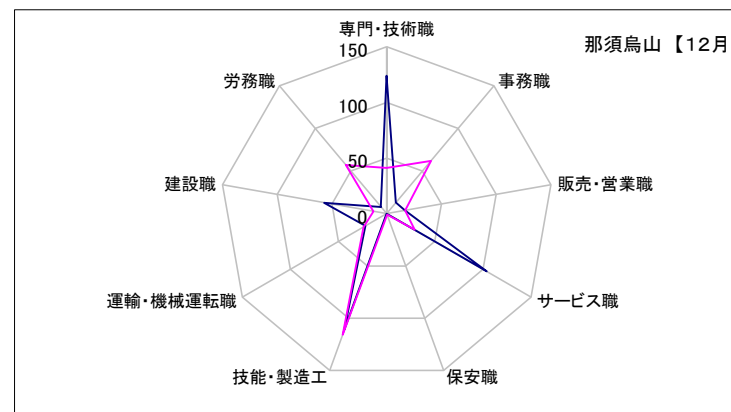
宇都宮

	専門・技術職	事務職	販売・営業職	サービス職	保安職	技能・製造工	運輸・機械運転職	建設職	労務職
求人数	2,430	723	934	1,600	423	715	696	594	420
求職者数	909	1,697	485	511	36	833	247	117	505



那須烏山

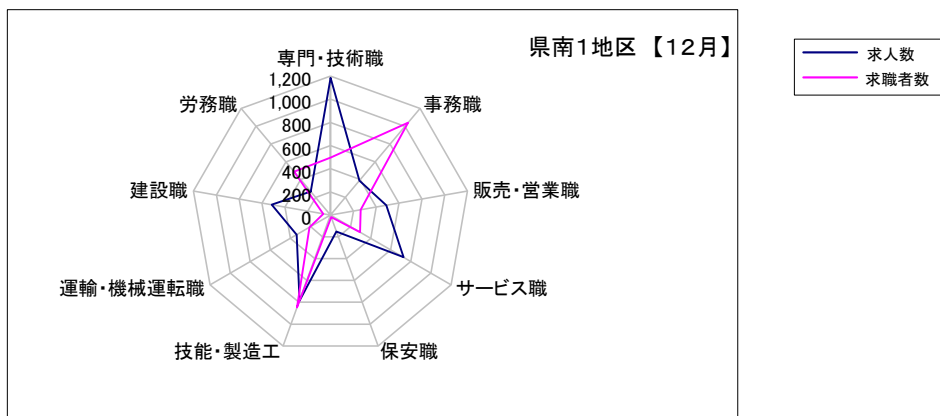
	専門・技術職	事務職	販売・営業職	サービス職	保安職	技能・製造工	運輸・機械運転職	建設職	労務職
求人数	124	13	17	104	0	111	22	57	8
求職者数	41	62	17	29	1	116	24	12	57



求人・求職バランスシート【12月】

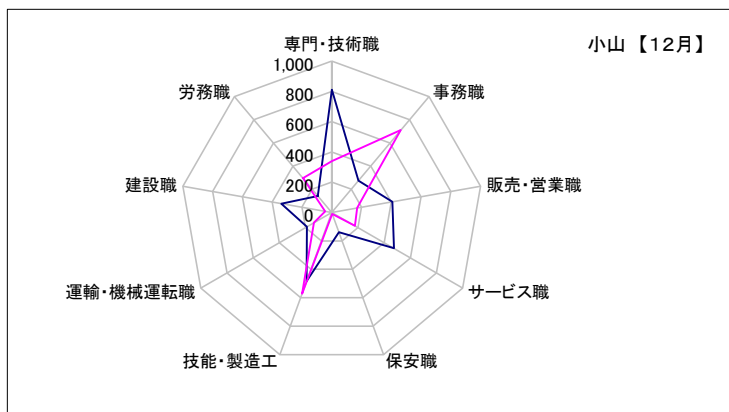
県南1地区

	専門・技術職	事務職	販売・営業職	サービス職	保安職	技能・製造工	運輸・機械運転職	建設職	労務職
求人数	1,185	387	489	727	151	785	336	514	267
求職者数	495	1,041	264	294	18	847	210	63	489



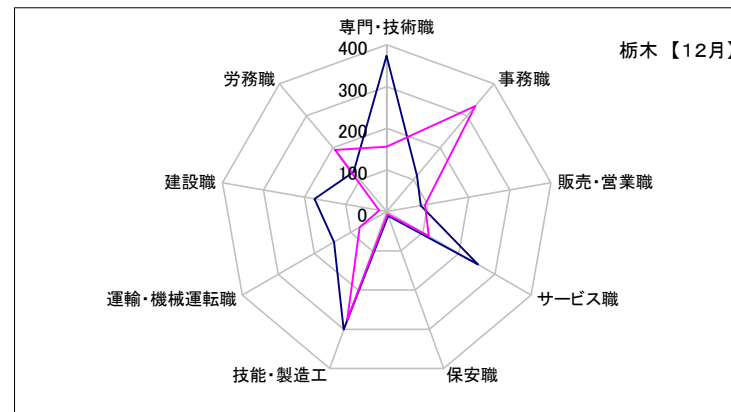
小山

	専門・技術職	事務職	販売・営業職	サービス職	保安職	技能・製造工	運輸・機械運転職	建設職	労務職
求人数	811	274	406	474	140	484	190	338	143
求職者数	339	710	171	177	11	571	135	45	296



栃木

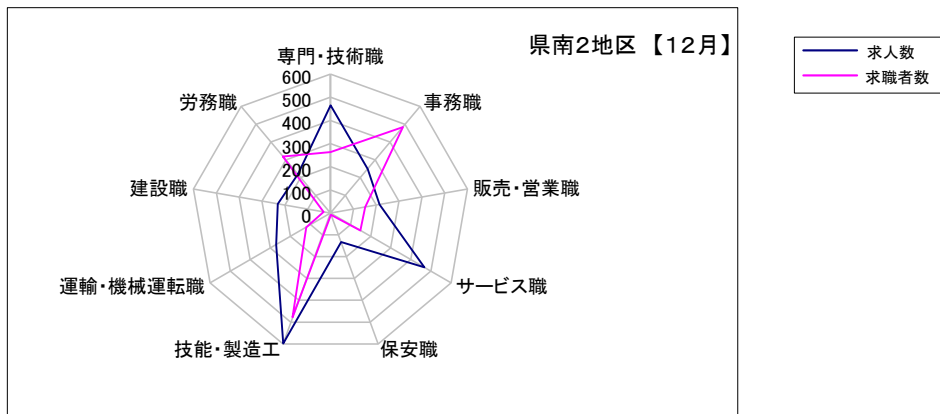
	専門・技術職	事務職	販売・営業職	サービス職	保安職	技能・製造工	運輸・機械運転職	建設職	労務職
求人数	374	113	83	253	11	301	146	176	124
求職者数	156	331	93	117	7	276	75	18	193



求人・求職バランスシート【12月】

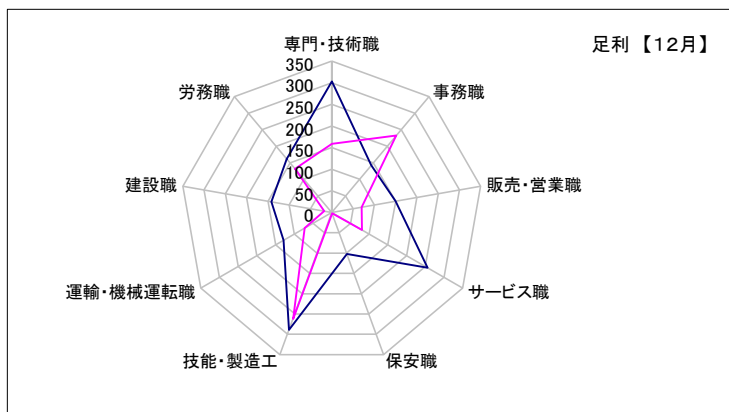
県南2地区

	専門・技術職	事務職	販売・営業職	サービス職	保安職	技能・製造工	運輸・機械運転職	建設職	労務職
求人数	465	249	215	467	133	598	271	231	219
求職者数	264	485	152	149	7	478	121	31	319



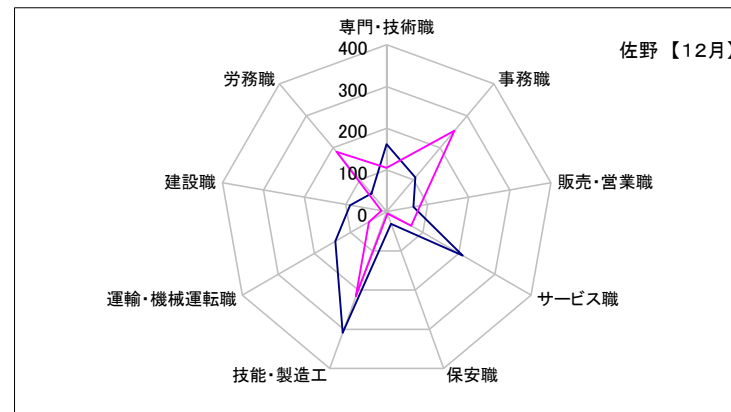
足利

	専門・技術職	事務職	販売・営業職	サービス職	保安職	技能・製造工	運輸・機械運転職	建設職	労務職
求人数	303	142	150	256	102	289	129	142	162
求職者数	159	232	70	81	2	262	72	18	132



佐野

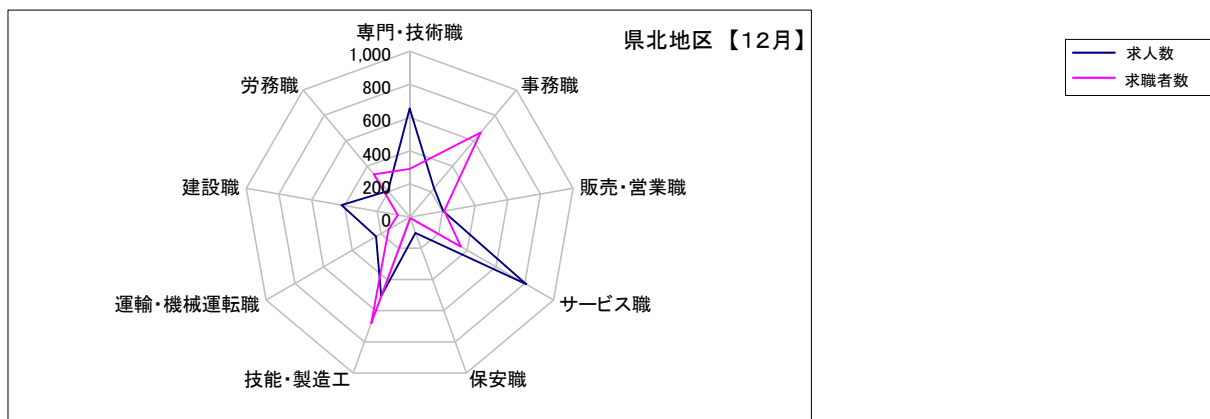
	専門・技術職	事務職	販売・営業職	サービス職	保安職	技能・製造工	運輸・機械運転職	建設職	労務職
求人数	162	107	65	211	31	309	142	89	57
求職者数	105	253	82	68	5	216	49	13	187



求人・求職バランスシート【12月】

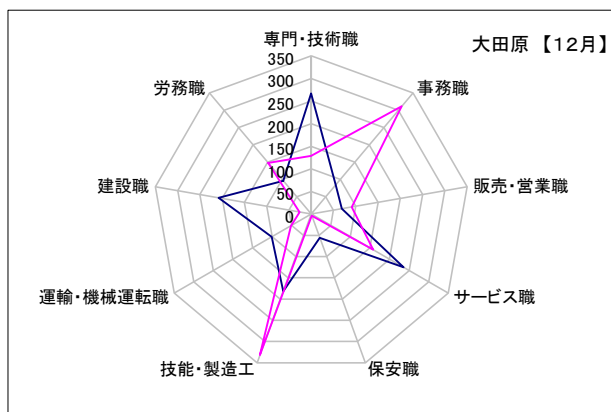
県北地区

	専門・技術職	事務職	販売・営業職	サービス職	保安職	技能・製造工	運輸・機械運転職	建設職	労務職
求人数	655	227	205	810	102	506	235	418	205
求職者数	291	665	211	356	7	681	147	73	337



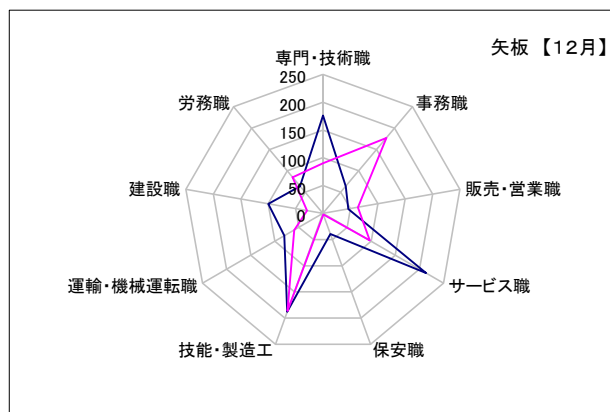
大田原

	専門・技術職	事務職	販売・営業職	サービス職	保安職	技能・製造工	運輸・機械運転職	建設職	労務職
求人数	267	84	69	236	56	182	101	208	96
求職者数	129	311	91	158	4	332	52	26	148



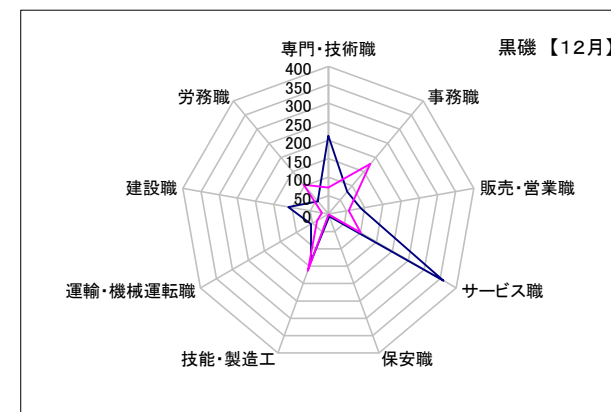
矢板

	専門・技術職	事務職	販売・営業職	サービス職	保安職	技能・製造工	運輸・機械運転職	建設職	労務職
求人数	176	64	46	214	39	188	80	100	64
求職者数	90	177	64	97	2	186	60	29	85



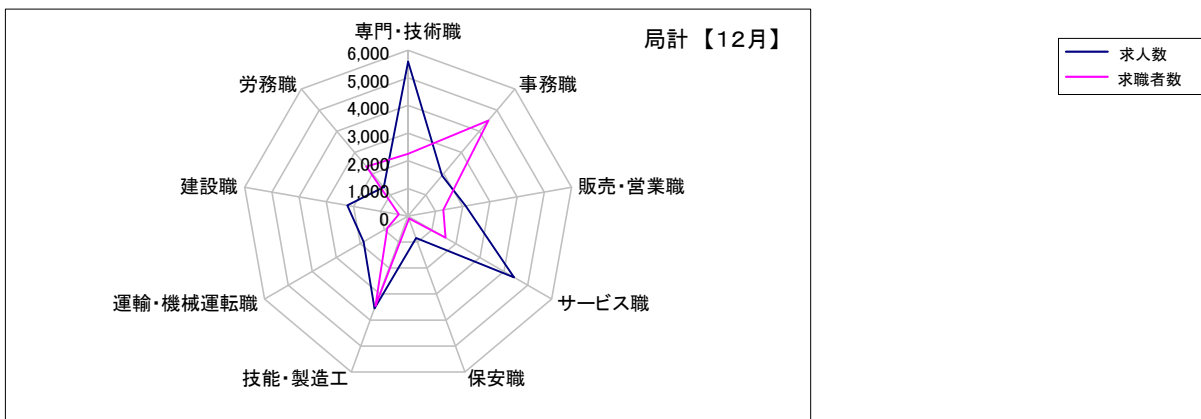
黒磯

	専門・技術職	事務職	販売・営業職	サービス職	保安職	技能・製造工	運輸・機械運転職	建設職	労務職
求人数	212	79	90	360	7	136	54	110	45
求職者数	72	177	56	101	1	163	35	18	104



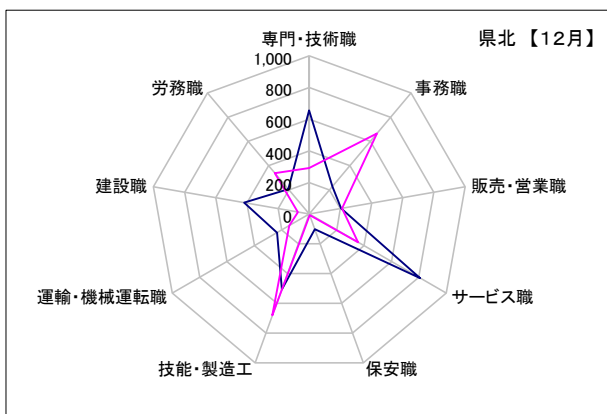
求人・求職バランスシート【12月】

局計									
	専門・技術職	事務職	販売・営業職	サービス職	保安職	技能・製造工	運輸・機械運転職	建設職	労務職
求人数	5,582	1,918	2,115	4,427	844	3,552	1,857	2,229	1,363
求職者数	2,250	4,517	1,288	1,564	90	3,455	875	343	2,340



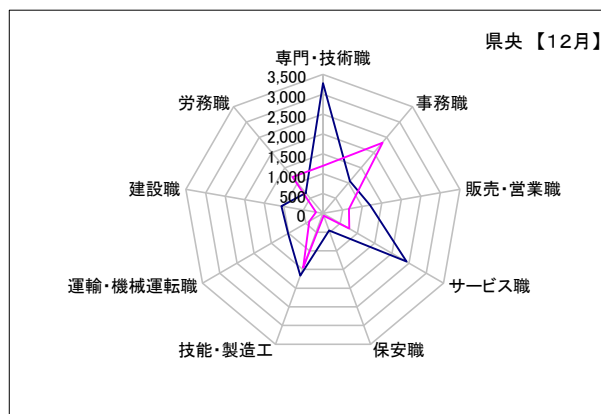
県北 《矢板・大田原・黒磯》

	専門・技術職	事務職	販売・営業職	サービス職	保安職	技能・製造工	運輸・機械運転職	建設職	労務職
求人数	655	227	205	810	102	506	235	418	205
求職者数	291	665	211	356	7	681	147	73	337



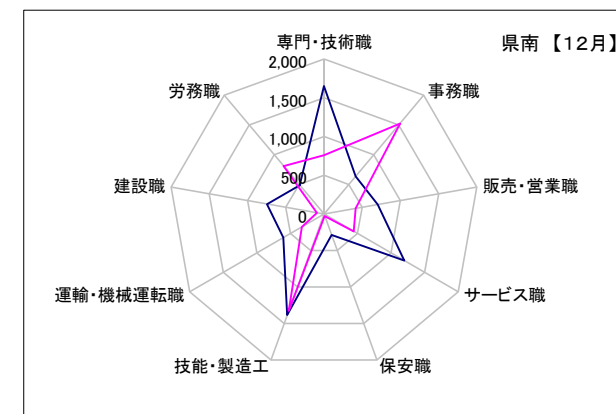
県央 《宇都宮・那須烏山・鹿沼・真岡・日光》

	専門・技術職	事務職	販売・営業職	サービス職	保安職	技能・製造工	運輸・機械運転職	建設職	労務職
求人数	3,277	1,055	1,206	2,423	458	1,663	1,015	1,066	672
求職者数	1,200	2,326	661	765	58	1,449	397	176	1,195



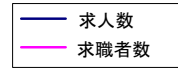
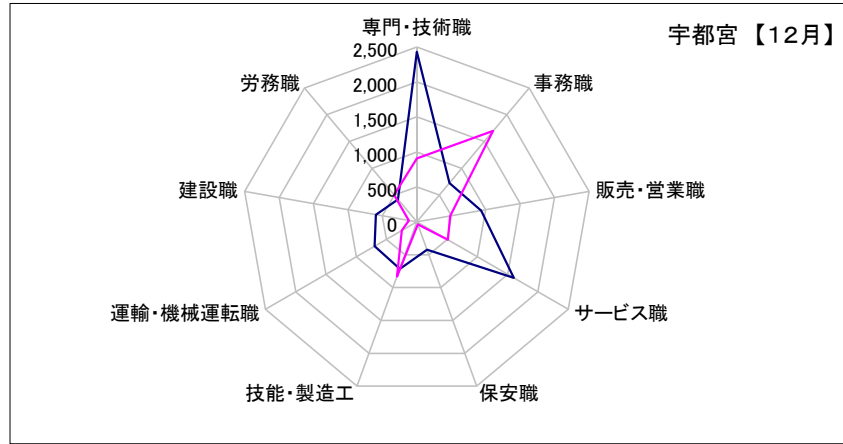
県南 《栃木・佐野・足利・小山》

	専門・技術職	事務職	販売・営業職	サービス職	保安職	技能・製造工	運輸・機械運転職	建設職	労務職
求人数	1,650	636	704	1,194	284	1,383	607	745	486
求職者数	759	1,526	416	443	25	1,325	331	94	808

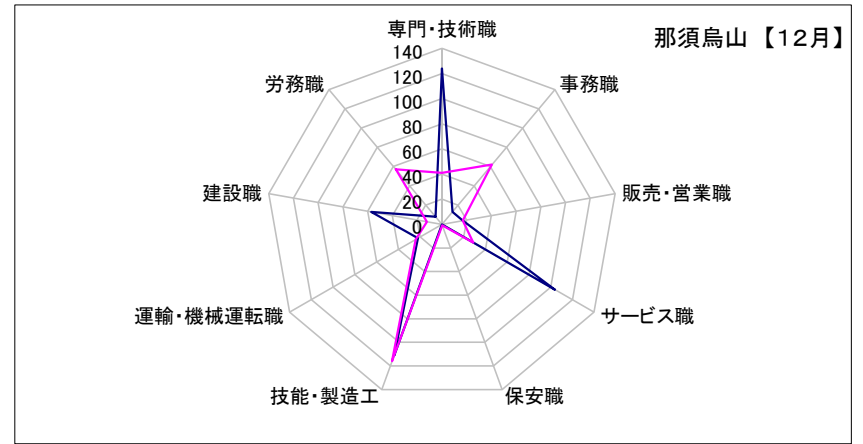


求人・求職バランスシート【12月】

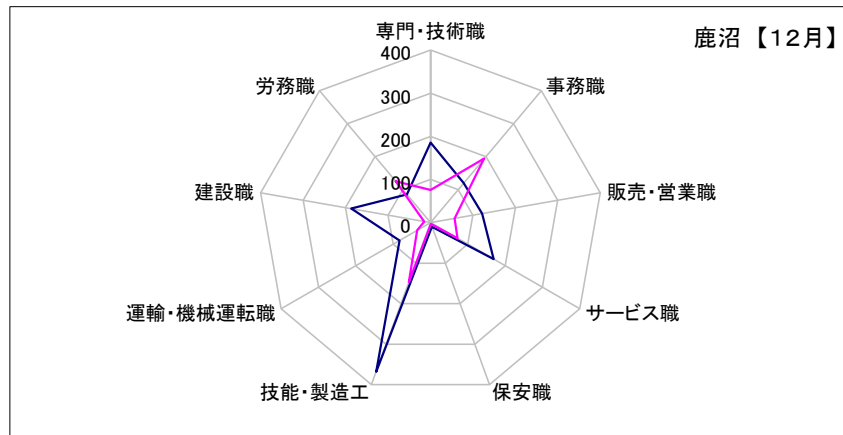
宇都宮									
	専門・技術職	事務職	販売・営業職	サービス職	保安職	技能・製造工	運輸・機械運転職	建設職	労務職
求人数	2,430	723	934	1,600	423	715	696	594	420
求職者数	909	1,697	485	511	36	833	247	117	505



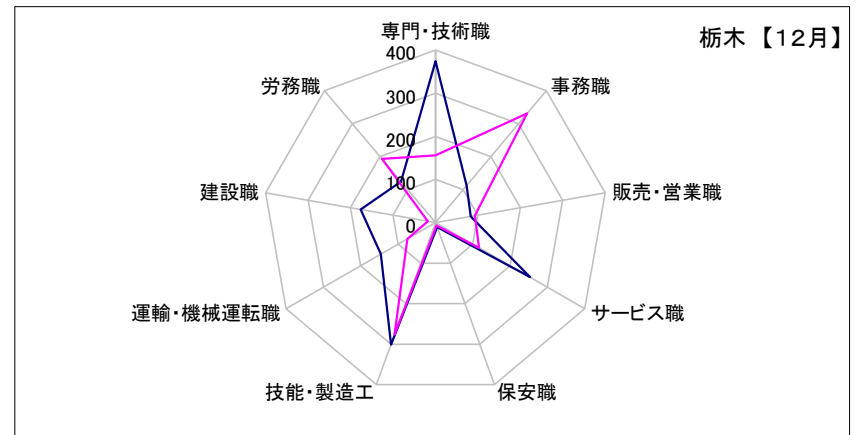
那須烏山									
	専門・技術職	事務職	販売・営業職	サービス職	保安職	技能・製造工	運輸・機械運転職	建設職	労務職
求人数	124	13	17	104	0	111	22	57	8
求職者数	41	62	17	29	1	116	24	12	57



鹿沼									
	専門・技術職	事務職	販売・営業職	サービス職	保安職	技能・製造工	運輸・機械運転職	建設職	労務職
求人数	186	120	122	169	10	368	83	187	85
求職者数	76	194	57	72	3	147	36	15	125

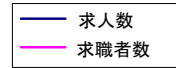
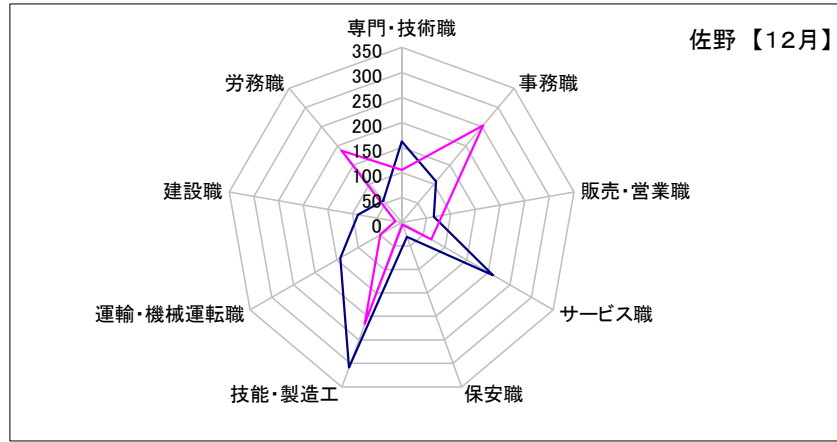


栃木									
	専門・技術職	事務職	販売・営業職	サービス職	保安職	技能・製造工	運輸・機械運転職	建設職	労務職
求人数	374	113	83	253	11	301	146	176	124
求職者数	156	331	93	117	7	276	75	18	193

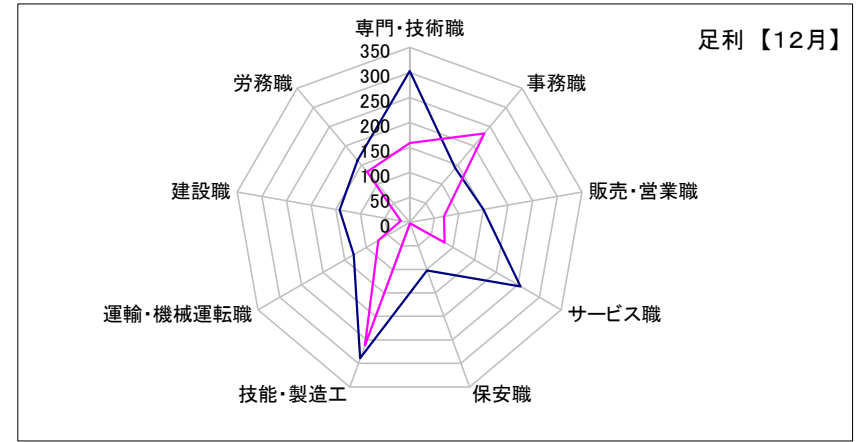


求人・求職バランスシート【12月】

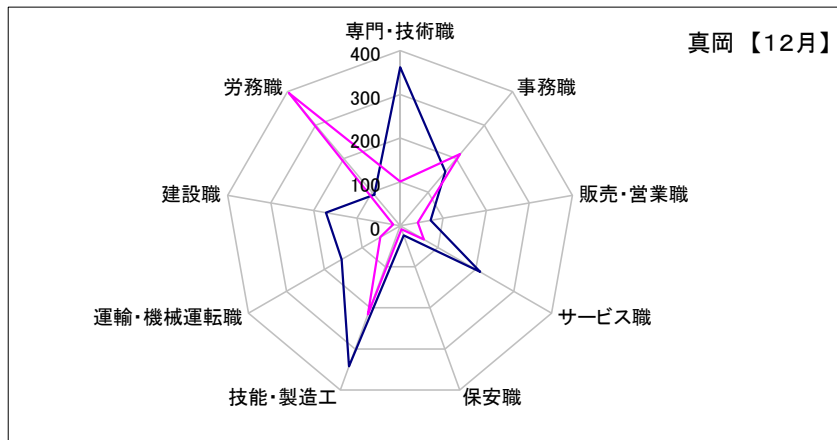
佐野	専門・技術職	事務職	販売・営業職	サービス職	保安職	技能・製造工	運輸・機械運転職	建設職	労務職
求人数	162	107	65	211	31	309	142	89	57
求職者数	105	253	82	68	5	216	49	13	187



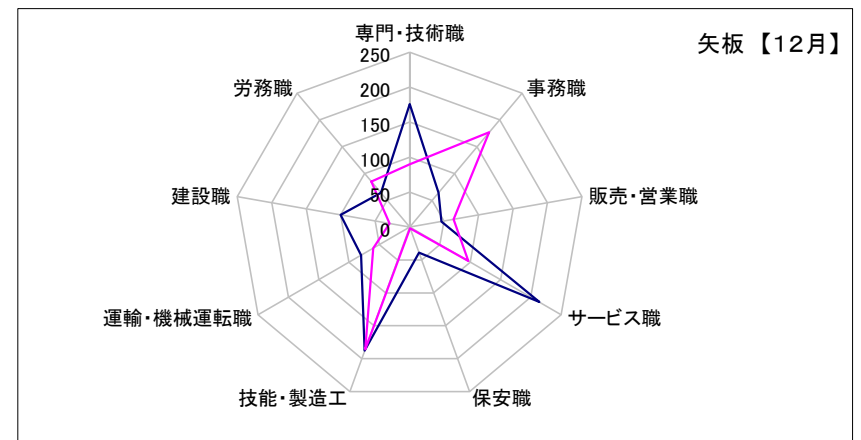
足利	専門・技術職	事務職	販売・営業職	サービス職	保安職	技能・製造工	運輸・機械運転職	建設職	労務職
求人数	303	142	150	256	102	289	129	142	162
求職者数	159	232	70	81	2	262	72	18	132



真岡	専門・技術職	事務職	販売・営業職	サービス職	保安職	技能・製造工	運輸・機械運転職	建設職	労務職
求人数	362	161	71	212	24	342	154	172	92
求職者数	101	214	41	63	9	216	52	16	395

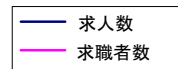
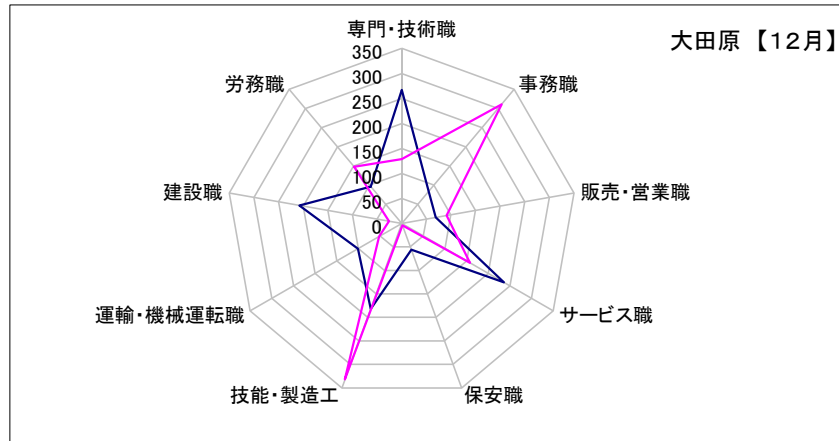


矢板	専門・技術職	事務職	販売・営業職	サービス職	保安職	技能・製造工	運輸・機械運転職	建設職	労務職
求人数	176	64	46	214	39	188	80	100	64
求職者数	90	177	64	97	2	186	60	29	85

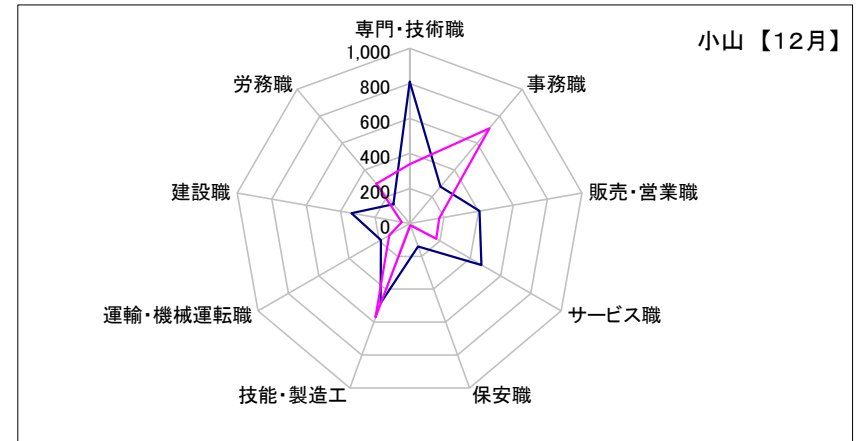


求人・求職バランスシート【12月】

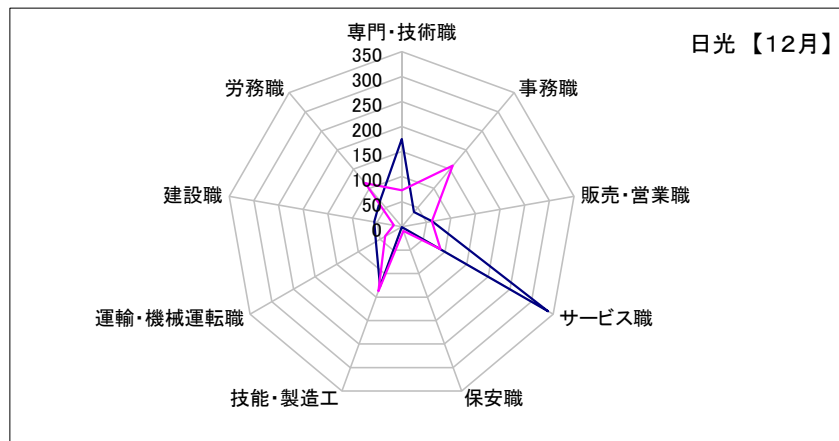
大田原									
	専門・技術職	事務職	販売・営業職	サービス職	保安職	技能・製造工	運輸・機械運転職	建設職	労務職
求人数	267	84	69	236	56	182	101	208	96
求職者数	129	311	91	158	4	332	52	26	148



小山									
	専門・技術職	事務職	販売・営業職	サービス職	保安職	技能・製造工	運輸・機械運転職	建設職	労務職
求人数	811	274	406	474	140	484	190	338	143
求職者数	339	710	171	177	11	571	135	45	296



日光									
	専門・技術職	事務職	販売・営業職	サービス職	保安職	技能・製造工	運輸・機械運転職	建設職	労務職
求人数	175	38	62	338	1	127	60	56	67
求職者数	73	159	61	90	9	137	38	16	113



黒磯									
	専門・技術職	事務職	販売・営業職	サービス職	保安職	技能・製造工	運輸・機械運転職	建設職	労務職
求人数	212	79	90	360	7	136	54	110	45
求職者数	72	177	56	101	1	163	35	18	104

