

## 求人・求職バランスシート（フルタイム）

2019年11月

	求 人		求 職						
			合計	～24歳	25歳～	35歳～	45歳～	55歳～	
合 計	有効求人数	24,801	有効求職者	18,503	2,377	4,442	3,975	3,936	3,773
	有効倍率	1.34	うち男	10,735	1,182	2,213	2,173	2,246	2,921
	新規倍率	1.99	うち女	7,748	1,191	2,223	1,799	1,683	852
専 門 ． 技術職	有効求人数	5,550	有効求職者	2,357	226	675	527	463	466
	有効倍率	2.35	うち男	1,215	109	298	238	241	329
	新規倍率	3.71	うち女	1,139	117	376	288	221	137
事 務 職	有効求人数	1,968	有効求職者	4,790	664	1,419	1,035	992	680
	有効倍率	0.41	うち男	1,408	150	326	266	267	399
	新規倍率	0.66	うち女	3,380	514	1,092	768	725	281
販 売 ． 営業職	有効求人数	2,117	有効求職者	1,298	211	336	258	252	241
	有効倍率	1.63	うち男	825	106	203	160	161	195
	新規倍率	2.11	うち女	472	105	133	97	91	46
サ ー ビ ス 職	有効求人数	4,516	有効求職者	1,642	221	331	356	401	333
	有効倍率	2.75	うち男	707	68	126	159	163	191
	新規倍率	3.65	うち女	934	153	204	197	238	142
保 安 職	有効求人数	894	有効求職者	93	8	15	12	11	47
	有効倍率	9.61	うち男	90	8	14	12	11	45
	新規倍率	13.96	うち女	3	0	1	0	0	2
技 能 工 ． 製造工	有効求人数	3,670	有効求職者	3,751	545	916	898	783	609
	有効倍率	0.98	うち男	2,798	395	688	640	563	512
	新規倍率	1.30	うち女	948	148	227	258	218	97
運 輸 ． 機械運転職	有効求人数	1,863	有効求職者	907	46	97	167	234	363
	有効倍率	2.05	うち男	873	45	92	158	221	357
	新規倍率	2.36	うち女	33	1	5	9	12	6
建 設 職	有効求人数	2,330	有効求職者	360	49	54	72	81	104
	有効倍率	6.47	うち男	351	47	49	72	80	103
	新規倍率	9.05	うち女	9	2	5	0	1	1
労 務 職	有効求人数	1,462	有効求職者	2,452	258	390	488	548	768
	有効倍率	0.60	うち男	1,859	159	272	353	424	651
	新規倍率	1.04	うち女	589	99	117	135	121	117

(注) 「職業別」の合計には、管理職・農林漁業職・職業分類不能を含みます。  
「有効求職者」・「有効求人」は、その月に申し込まれた新規の「求職」あるいは「求人」に前月から繰り越された有効中の「求職」・「求人」をそれぞれ足したものです。  
「有効倍率」は、有効求職者1人あたりの有効求人数を意味します。  
「新規倍率」は、新規求職者1人あたりの新規求人数を意味します。

# 求人・求職バランスシート（フルタイム）【専門】

2019年11月

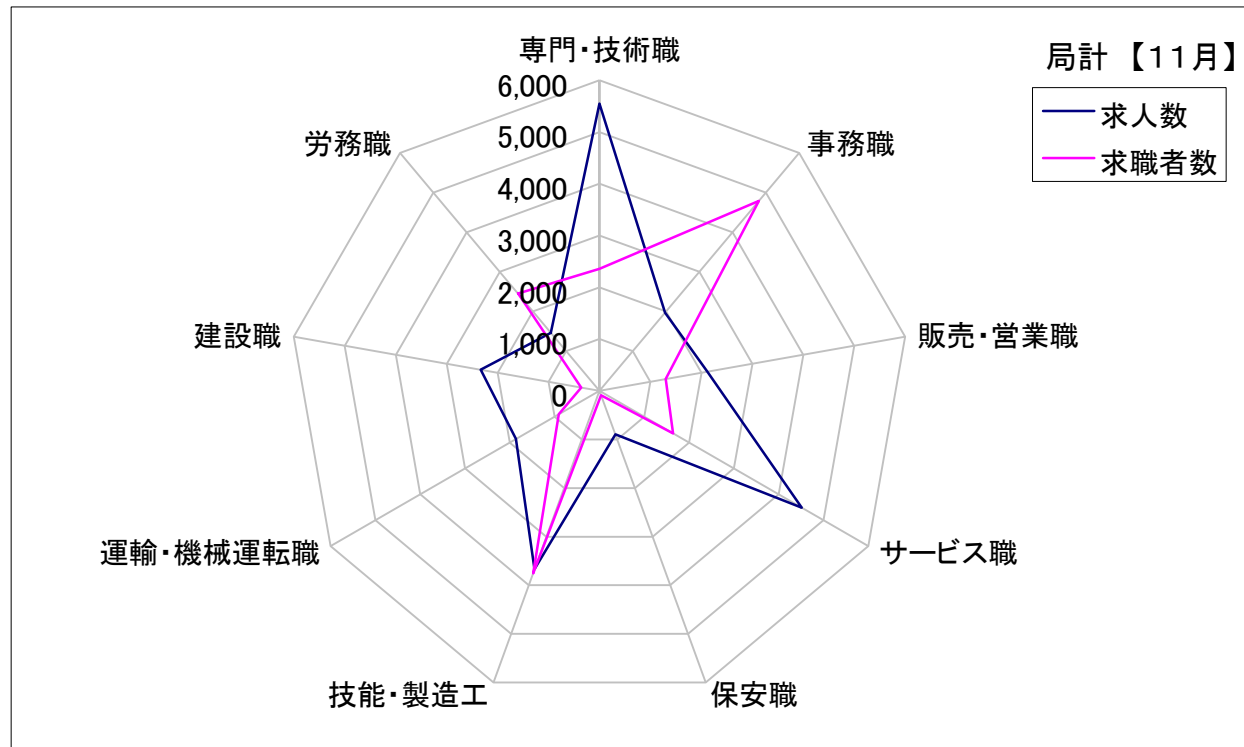
	求 人		求 職						
			合計	～24歳	25歳～	35歳～	45歳～	55歳～	
職業計	有効求人数	24,801	有効求職者	18,503	2,377	4,442	3,975	3,936	3,773
	有効倍率	1.34	うち女	7,748	1,191	2,223	1,799	1,683	852
専門・ 技術職計	有効求人数	5,550	有効求職者	2,357	226	675	527	463	466
	有効倍率	2.35	うち女	1,139	117	376	288	221	137
開発技術者	有効求人数	388	有効求職者	213	12	41	39	46	75
	有効倍率	1.82	うち女	11	1	3	6	0	1
製造技術者	有効求人数	198	有効求職者	234	34	45	54	45	56
	有効倍率	0.85	うち女	32	10	6	6	4	6
建築・土木 技術者等	有効求人数	916	有効求職者	115	4	17	23	20	51
	有効倍率	7.97	うち女	12	3	2	4	1	2
情報処理・ 通信技術者	有効求人数	300	有効求職者	226	38	77	37	42	32
	有効倍率	1.33	うち女	30	8	12	4	4	2
その他の 技術者 (安全衛生等)	有効求人数	34	有効求職者	18	1	3	2	7	5
	有効倍率	1.89	うち女	2	0	0	0	2	0
保健師、 看護師等	有効求人数	1,164	有効求職者	397	15	88	124	100	70
	有効倍率	2.93	うち女	357	14	75	115	91	62
医療技術者	有効求人数	397	有効求職者	121	14	49	30	21	7
	有効倍率	3.28	うち女	87	12	36	23	13	3
その他の 保険医療 (栄養士等)	有効求人数	212	有効求職者	154	23	56	26	26	23
	有効倍率	1.38	うち女	106	17	50	16	13	10
社会福祉 専門職	有効求人数	1,251	有効求職者	348	25	98	90	74	61
	有効倍率	3.59	うち女	251	20	83	63	55	30
その他の 専門・ 技術職	有効求人数	690	有効求職者	531	60	201	102	82	86
	有効倍率	1.30	うち女	251	32	109	51	38	21

(注) 「職業計」は、全職業のフルタイムの合計です。  
「有効求職」・「有効求人」は、その月に申し込まれた新規の「求職」あるいは「求人」に前月から繰り越された有効中の「求職」・「求人」をそれぞれ足したものです。  
「有効倍率」は、有効求職者1人あたりの有効求人数を意味します。

## 求人・求職バランスシート【11月】

局 計

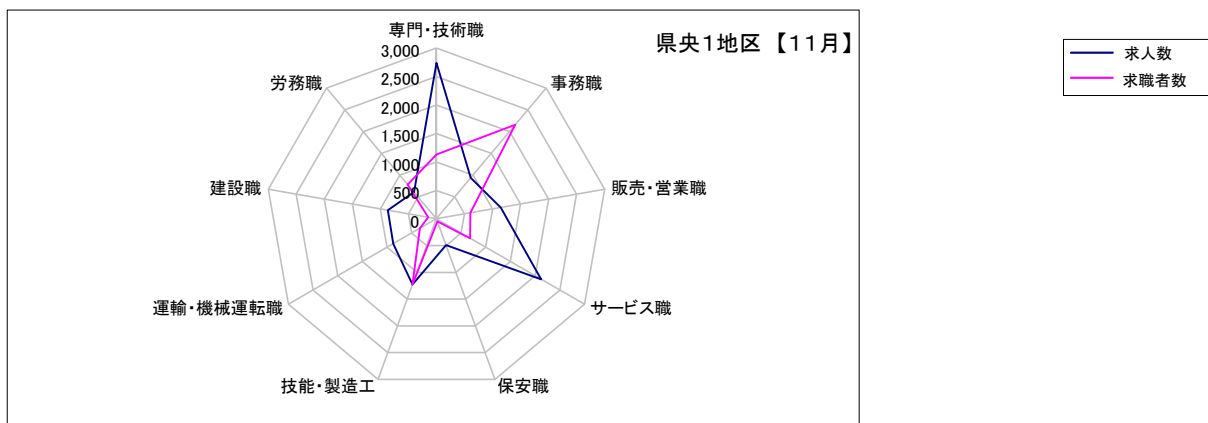
	専門・技術職	事務職	販売・営業職	サービス職	保安職	技能・製造工	運輸・機械運転職	建設職	労務職
求 人 数	5,550	1,968	2,117	4,516	894	3,670	1,863	2,330	1,462
求 職 者 数	2,357	4,790	1,298	1,642	93	3,751	907	360	2,452



## 求人・求職バランスシート【11月】

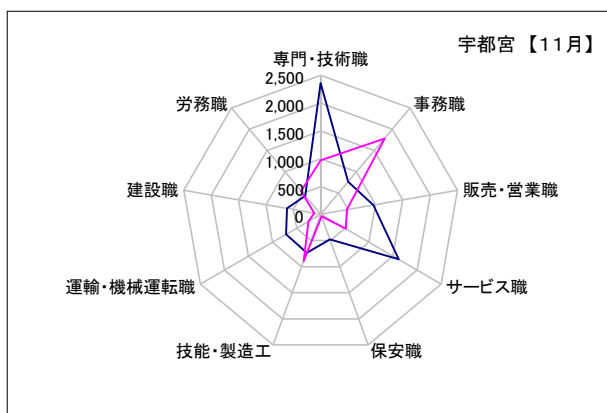
### 県央1地区

	専門・技術職	事務職	販売・営業職	サービス職	保安職	技能・製造工	運輸・機械運転職	建設職	労務職
求人数	2,740	940	1,147	2,125	490	1,226	873	866	614
求職者数	1,130	2,155	604	681	47	1,229	337	146	786



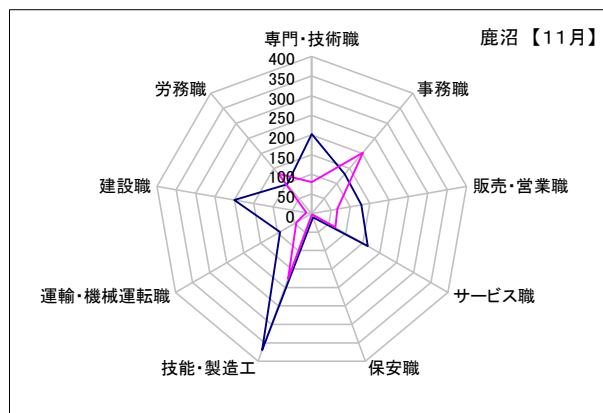
### 宇都宮

	専門・技術職	事務職	販売・営業職	サービス職	保安職	技能・製造工	運輸・機械運転職	建設職	労務職
求人数	2,358	768	963	1,618	478	734	719	613	435
求職者数	974	1,784	480	521	39	896	257	116	548



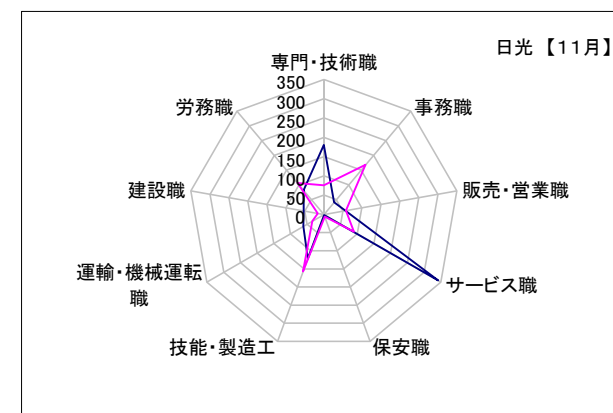
### 鹿沼

	専門・技術職	事務職	販売・営業職	サービス職	保安職	技能・製造工	運輸・機械運転職	建設職	労務職
求人数	202	131	128	165	10	370	93	200	97
求職者数	80	203	66	70	2	176	45	14	132



### 日光

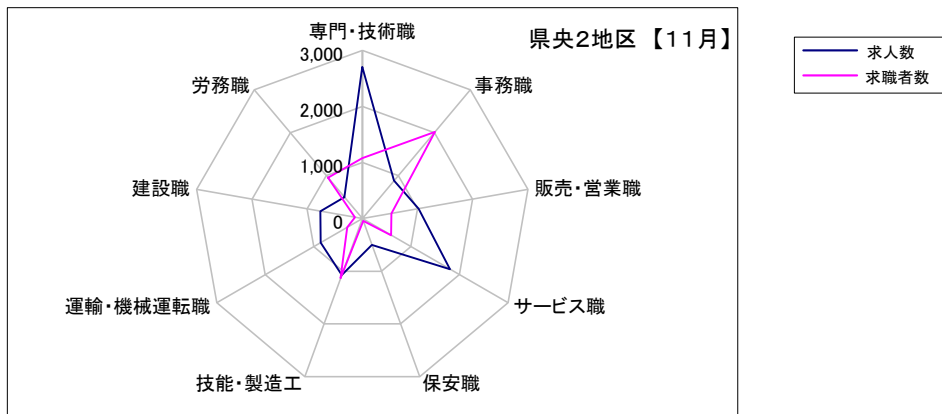
	専門・技術職	事務職	販売・営業職	サービス職	保安職	技能・製造工	運輸・機械運転職	建設職	労務職
求人数	180	41	56	342	2	122	61	53	82
求職者数	76	168	58	90	6	157	35	16	106



## 求人・求職バランスシート【11月】

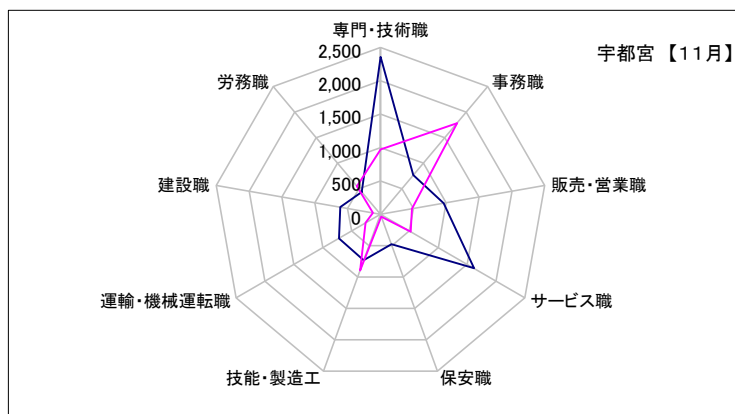
### 県央2地区

	専門・技術職	事務職	販売・営業職	サービス職	保安職	技能・製造工	運輸・機械運転職	建設職	労務職
求人数	2,705	883	1,022	1,807	498	1,072	855	762	502
求職者数	1,080	2,017	525	593	46	1,131	313	136	955



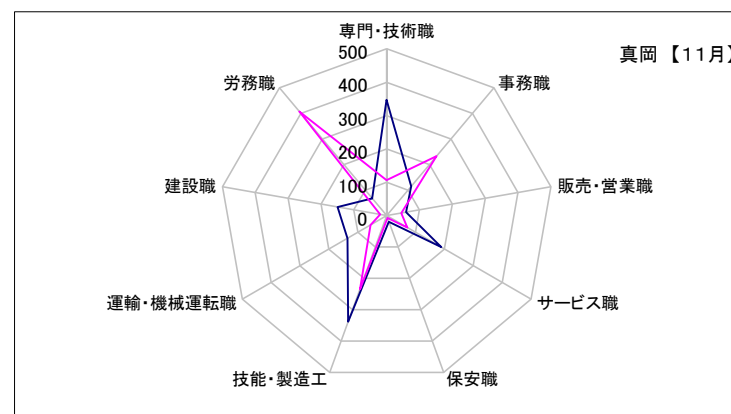
### 宇都宮

	専門・技術職	事務職	販売・営業職	サービス職	保安職	技能・製造工	運輸・機械運転職	建設職	労務職
求人数	2,358	768	963	1,618	478	734	719	613	435
求職者数	974	1,784	480	521	39	896	257	116	548



### 真岡

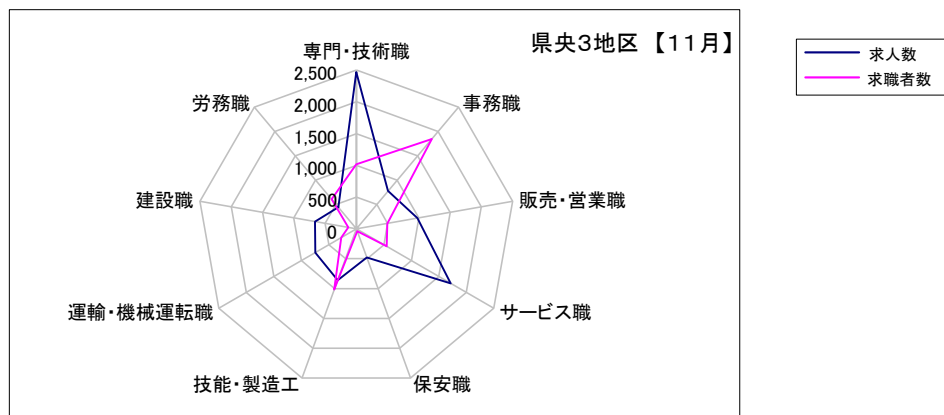
	専門・技術職	事務職	販売・営業職	サービス職	保安職	技能・製造工	運輸・機械運転職	建設職	労務職
求人数	347	115	59	189	20	338	136	149	67
求職者数	106	233	45	72	7	235	56	20	407



## 求人・求職バランスシート【11月】

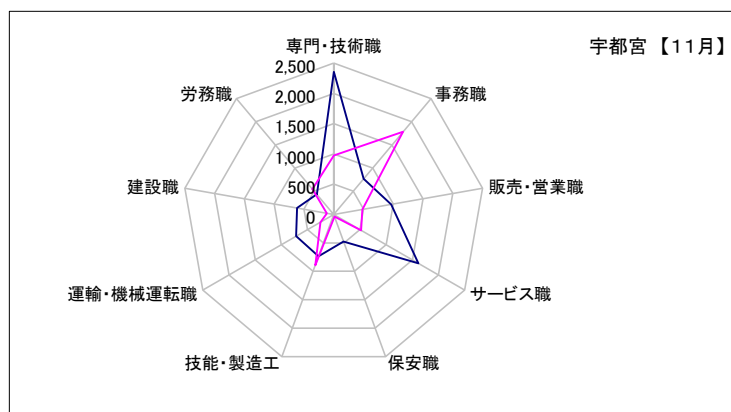
### 県央3地区

	専門・技術職	事務職	販売・営業職	サービス職	保安職	技能・製造工	運輸・機械運転職	建設職	労務職
求人数	2,471	778	977	1,718	478	860	748	662	444
求職者数	1,015	1,850	496	549	40	1,015	278	128	609



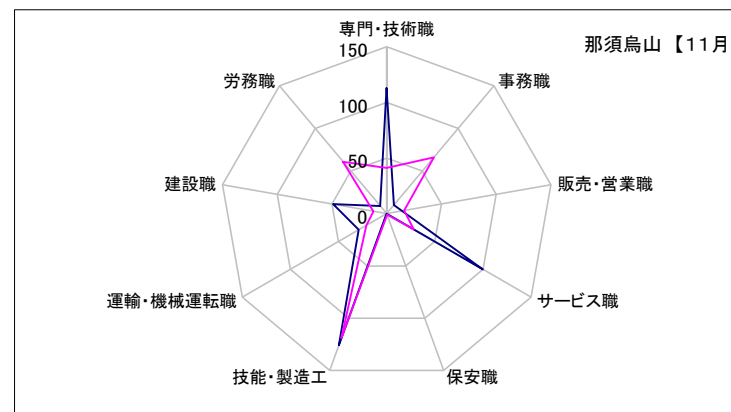
### 宇都宮

	専門・技術職	事務職	販売・営業職	サービス職	保安職	技能・製造工	運輸・機械運転職	建設職	労務職
求人数	2,358	768	963	1,618	478	734	719	613	435
求職者数	974	1,784	480	521	39	896	257	116	548



### 那須烏山

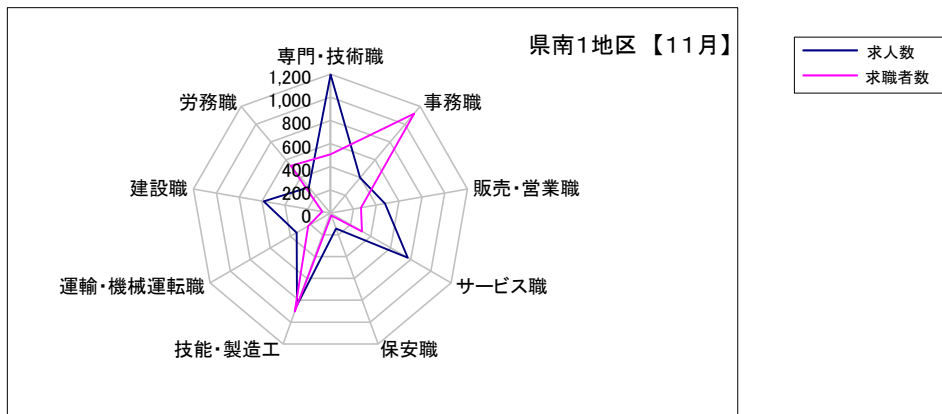
	専門・技術職	事務職	販売・営業職	サービス職	保安職	技能・製造工	運輸・機械運転職	建設職	労務職
求人数	113	10	14	100	0	126	29	49	9
求職者数	41	66	16	28	1	119	21	12	61



## 求人・求職バランスシート【11月】

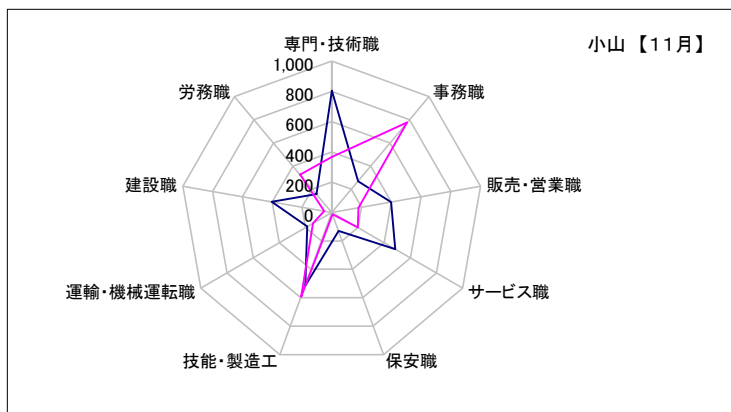
### 県南1地区

	専門・技術職	事務職	販売・営業職	サービス職	保安職	技能・製造工	運輸・機械運転職	建設職	労務職
求人数	1,195	398	478	769	142	847	337	584	290
求職者数	508	1,121	268	314	20	904	221	73	531



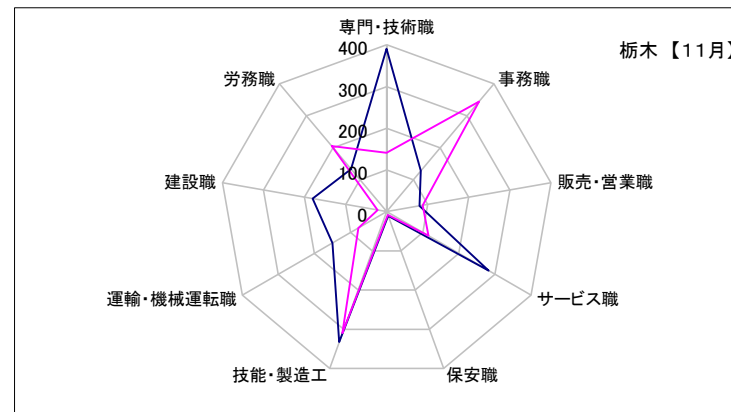
### 小山

	専門・技術職	事務職	販売・営業職	サービス職	保安職	技能・製造工	運輸・機械運転職	建設職	労務職
求人数	804	270	398	486	131	514	187	404	157
求職者数	367	776	180	198	12	594	143	51	326



### 栃木

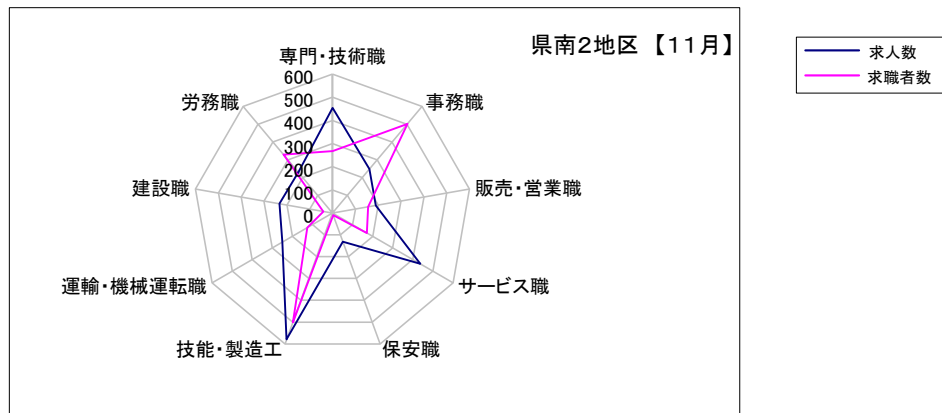
	専門・技術職	事務職	販売・営業職	サービス職	保安職	技能・製造工	運輸・機械運転職	建設職	労務職
求人数	391	128	80	283	11	333	150	180	133
求職者数	141	345	88	116	8	310	78	22	205



## 求人・求職バランスシート【11月】

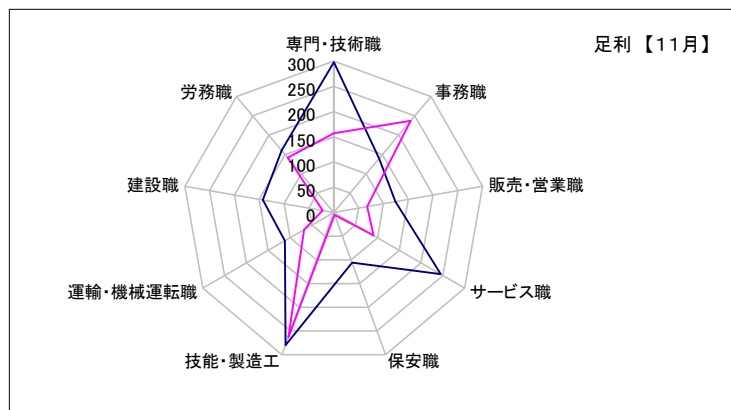
### 県南2地区

	専門・技術職	事務職	販売・営業職	サービス職	保安職	技能・製造工	運輸・機械運転職	建設職	労務職
求人数	454	248	189	437	131	579	250	233	230
求職者数	268	503	156	171	9	501	126	40	329



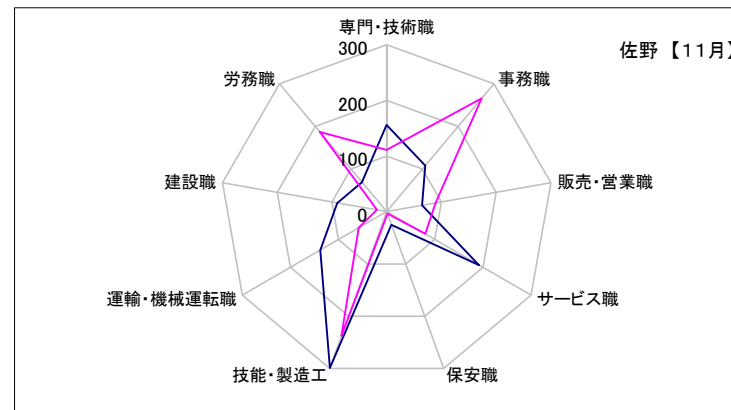
### 足利

	専門・技術職	事務職	販売・営業職	サービス職	保安職	技能・製造工	運輸・機械運転職	建設職	労務職
求人数	298	140	124	245	106	280	112	143	161
求職者数	157	237	67	91	5	263	68	22	142



### 佐野

	専門・技術職	事務職	販売・営業職	サービス職	保安職	技能・製造工	運輸・機械運転職	建設職	労務職
求人数	156	108	65	192	25	299	138	90	69
求職者数	111	266	89	80	4	238	58	18	187

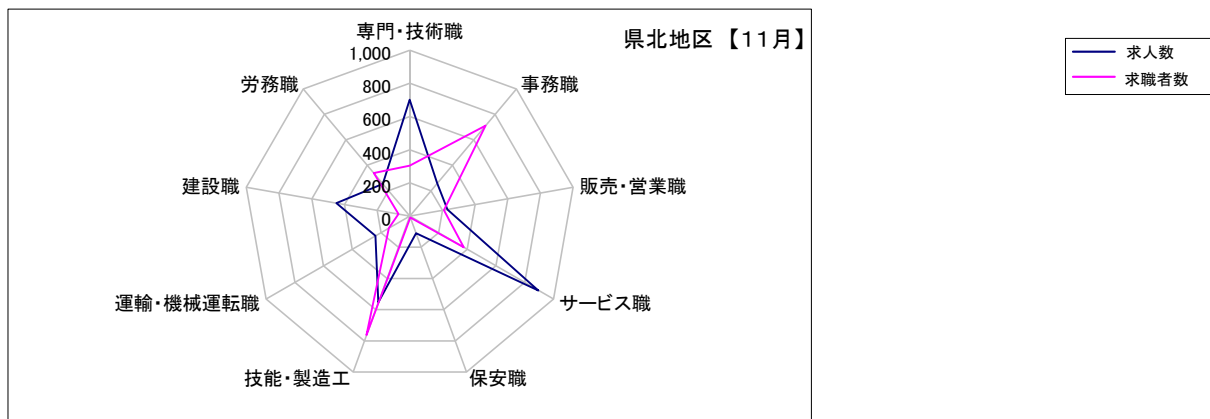




## 求人・求職バランスシート【11月】

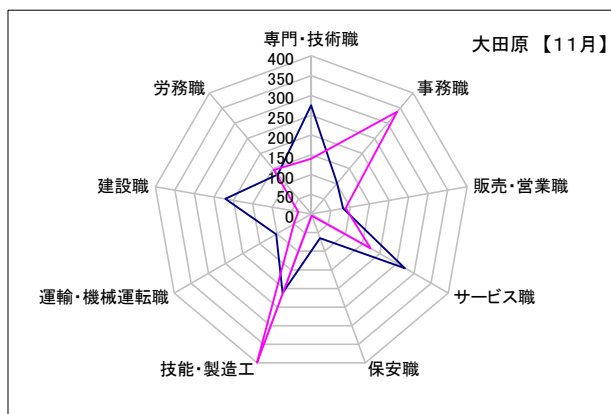
### 県北地区

	専門・技術職	事務職	販売・営業職	サービス職	保安職	技能・製造工	運輸・機械運転職	建設職	労務職
求人数	701	257	230	896	111	554	238	449	252
求職者数	304	712	209	376	9	763	146	69	338



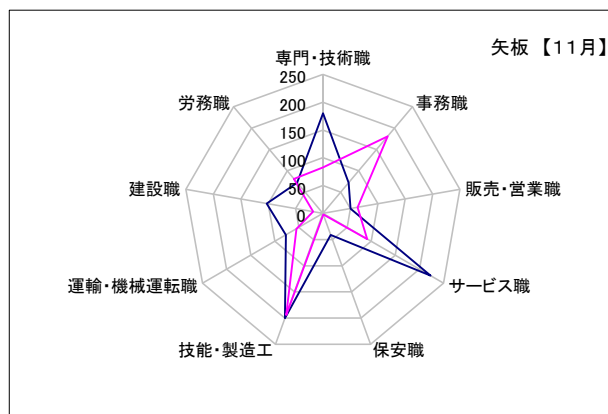
### 大田原

	専門・技術職	事務職	販売・営業職	サービス職	保安職	技能・製造工	運輸・機械運転職	建設職	労務職
求人数	275	102	82	273	65	212	102	221	131
求職者数	140	338	88	173	4	400	51	33	146



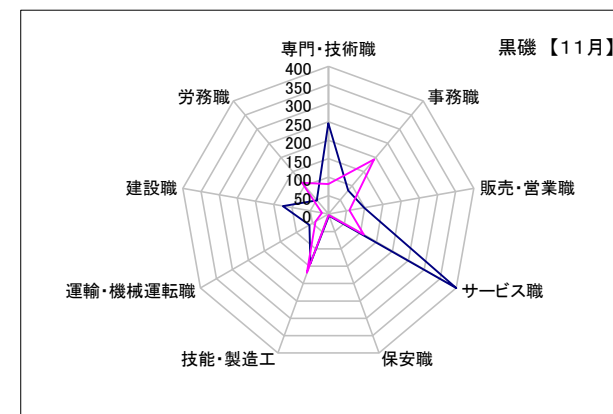
### 矢板

	専門・技術職	事務職	販売・営業職	サービス職	保安職	技能・製造工	運輸・機械運転職	建設職	労務職
求人数	180	72	50	223	41	200	77	103	72
求職者数	83	181	63	92	2	194	55	18	81



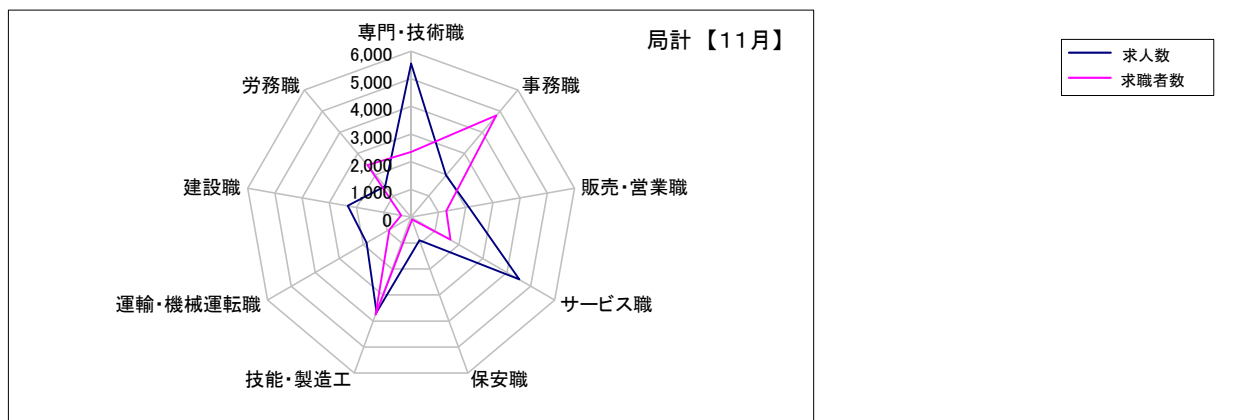
### 黒磯

	専門・技術職	事務職	販売・営業職	サービス職	保安職	技能・製造工	運輸・機械運転職	建設職	労務職
求人数	246	83	98	400	5	142	59	125	49
求職者数	81	193	58	111	3	169	40	18	111



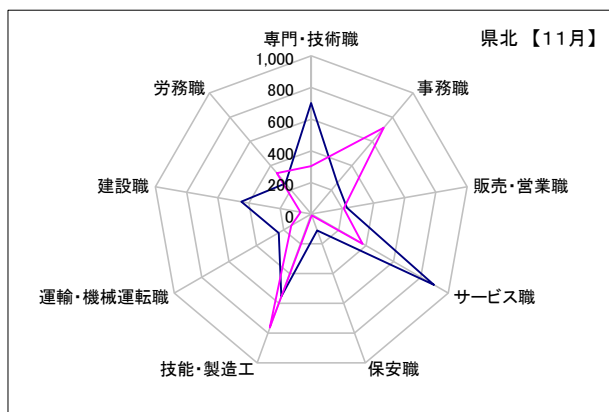
## 求人・求職バランスシート【11月】

局計									
	専門・技術職	事務職	販売・営業職	サービス職	保安職	技能・製造工	運輸・機械運転職	建設職	労務職
求人数	5,550	1,968	2,117	4,516	894	3,670	1,863	2,330	1,462
求職者数	2,357	4,790	1,298	1,642	93	3,751	907	360	2,452



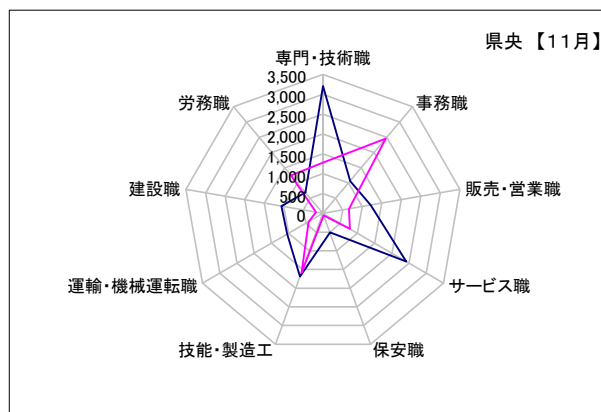
県北 《矢板・大田原・黒磯》

	専門・技術職	事務職	販売・営業職	サービス職	保安職	技能・製造工	運輸・機械運転職	建設職	労務職
求人数	701	257	230	896	111	554	238	449	252
求職者数	304	712	209	376	9	763	146	69	338



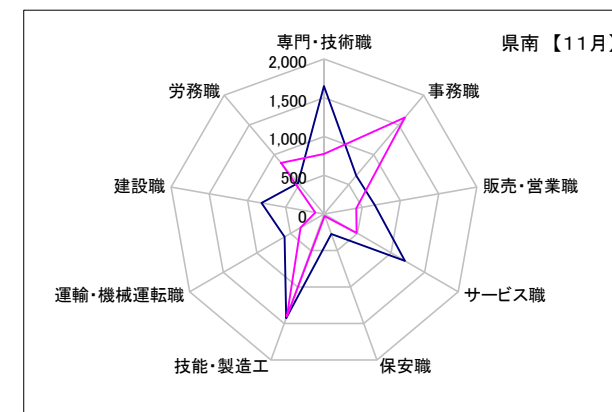
県央 《宇都宮・那須烏山・鹿沼・真岡・日光》

	専門・技術職	事務職	販売・営業職	サービス職	保安職	技能・製造工	運輸・機械運転職	建設職	労務職
求人数	3,200	1,065	1,220	2,414	510	1,690	1,038	1,064	690
求職者数	1,277	2,454	665	781	55	1,583	414	178	1,254



県南 《栃木・佐野・足利・小山》

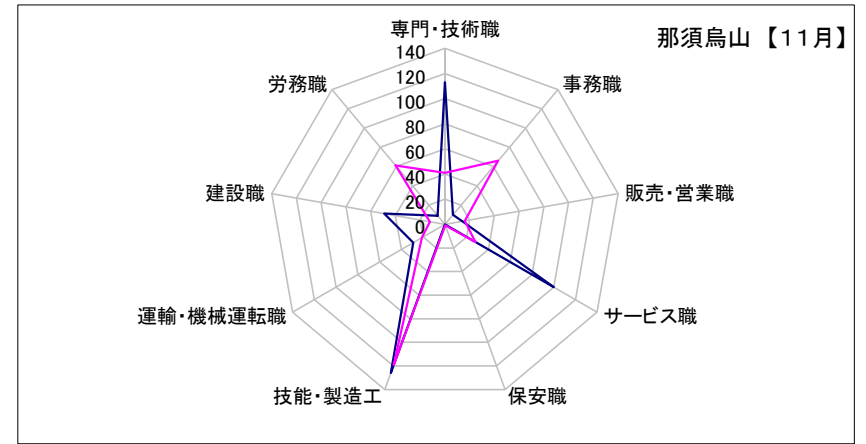
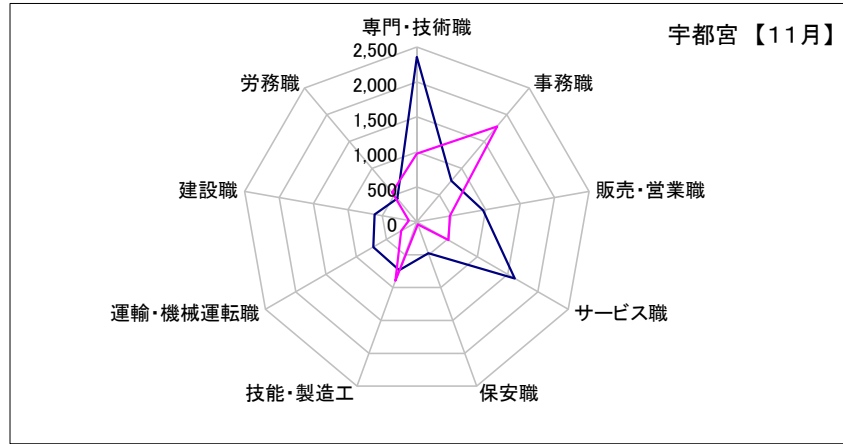
	専門・技術職	事務職	販売・営業職	サービス職	保安職	技能・製造工	運輸・機械運転職	建設職	労務職
求人数	1,649	646	667	1,206	273	1,426	587	817	520
求職者数	776	1,624	424	485	29	1,405	347	113	860



## 求人・求職バランスシート【11月】

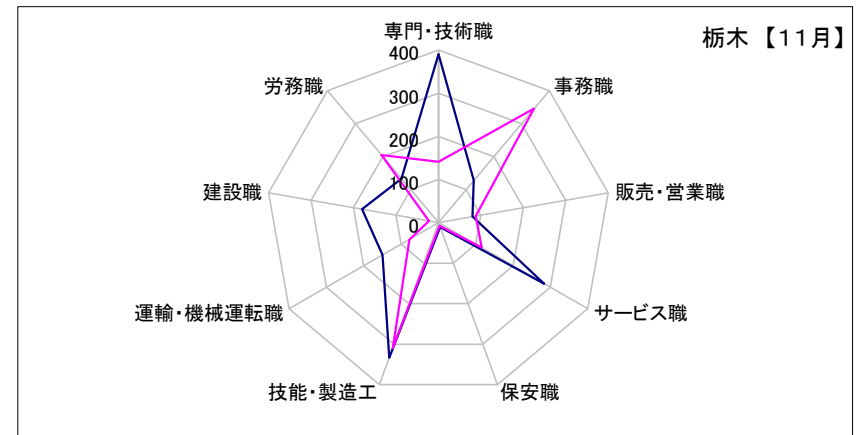
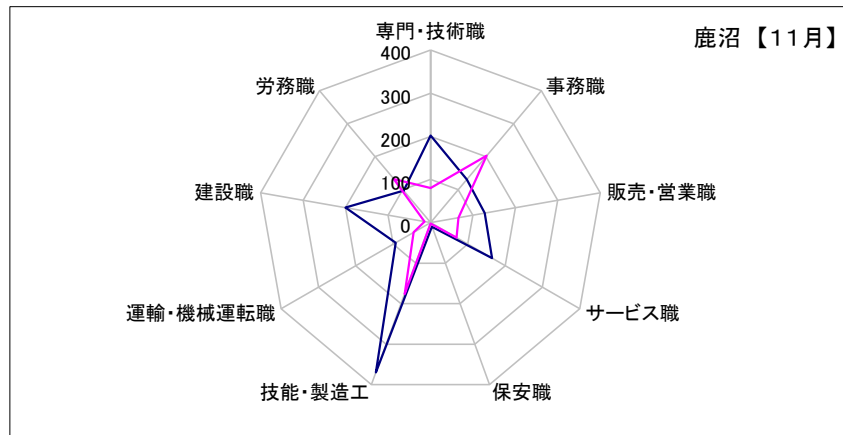
宇都宮	専門・技術職	事務職	販売・営業職	サービス職	保安職	技能・製造工	運輸・機械運転職	建設職	労務職
求人数	2,358	768	963	1,618	478	734	719	613	435
求職者数	974	1,784	480	521	39	896	257	116	548

那須烏山	専門・技術職	事務職	販売・営業職	サービス職	保安職	技能・製造工	運輸・機械運転職	建設職	労務職
求人数	113	10	14	100	0	126	29	49	9
求職者数	41	66	16	28	1	119	21	12	61



鹿沼	専門・技術職	事務職	販売・営業職	サービス職	保安職	技能・製造工	運輸・機械運転職	建設職	労務職
求人数	202	131	128	165	10	370	93	200	97
求職者数	80	203	66	70	2	176	45	14	132

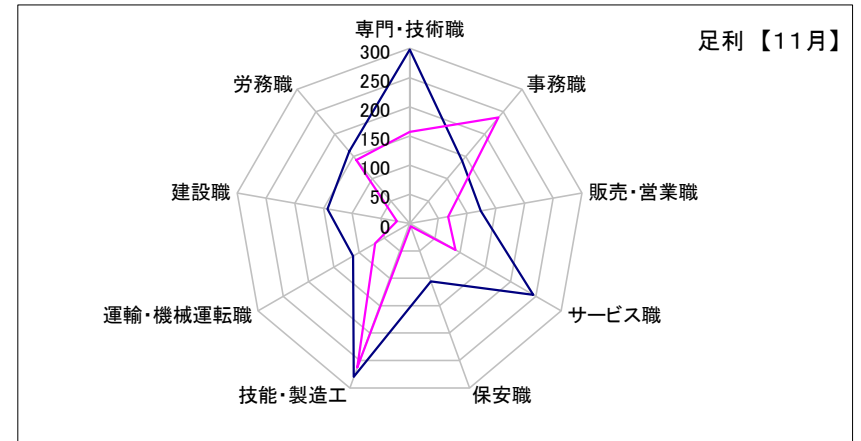
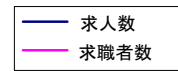
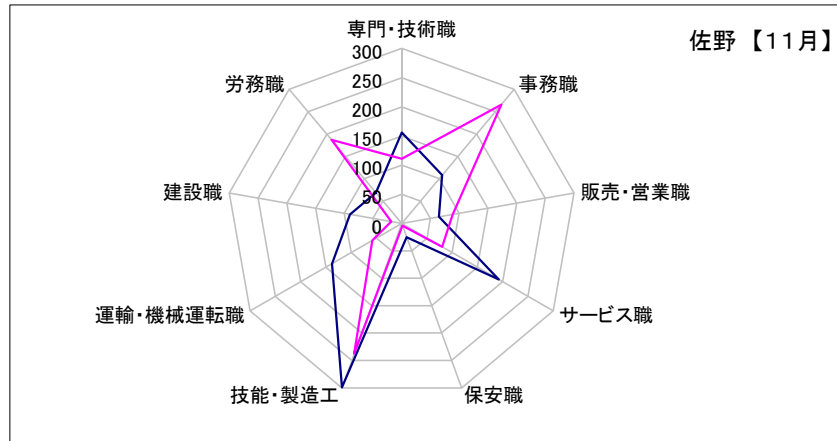
栃木	専門・技術職	事務職	販売・営業職	サービス職	保安職	技能・製造工	運輸・機械運転職	建設職	労務職
求人数	391	128	80	283	11	333	150	180	133
求職者数	141	345	88	116	8	310	78	22	205



## 求人・求職バランスシート【11月】

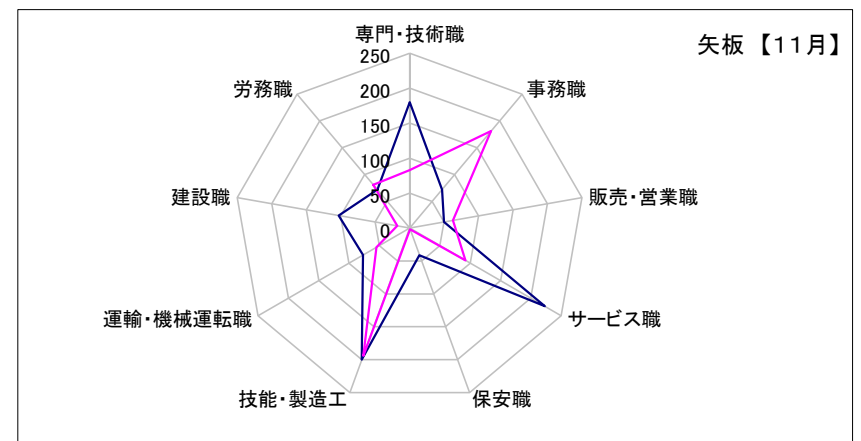
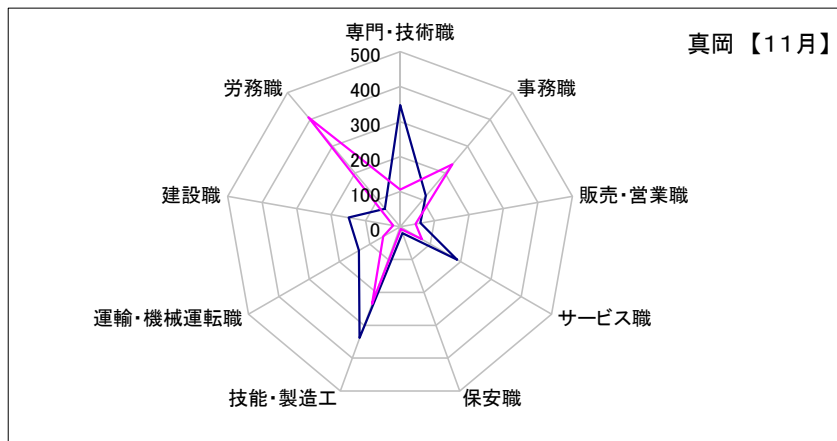
佐野	専門・技術職	事務職	販売・営業職	サービス職	保安職	技能・製造工	運輸・機械運転職	建設職	労務職
求人数	156	108	65	192	25	299	138	90	69
求職者数	111	266	89	80	4	238	58	18	187

足利	専門・技術職	事務職	販売・営業職	サービス職	保安職	技能・製造工	運輸・機械運転職	建設職	労務職
求人数	298	140	124	245	106	280	112	143	161
求職者数	157	237	67	91	5	263	68	22	142



真岡	専門・技術職	事務職	販売・営業職	サービス職	保安職	技能・製造工	運輸・機械運転職	建設職	労務職
求人数	347	115	59	189	20	338	136	149	67
求職者数	106	233	45	72	7	235	56	20	407

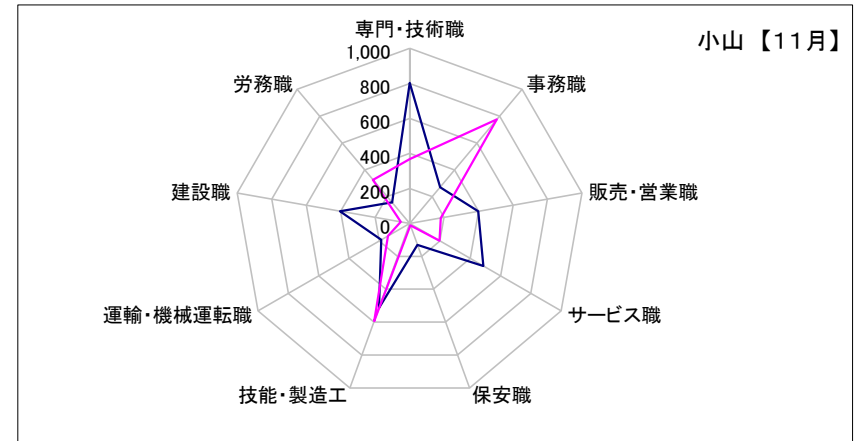
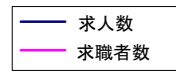
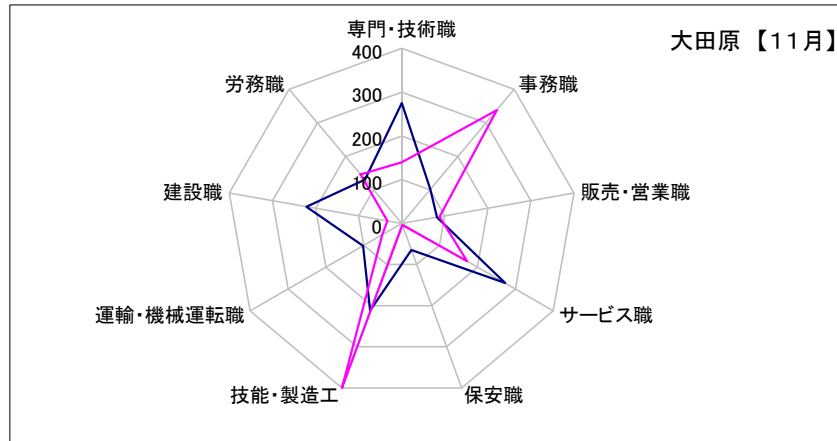
矢板	専門・技術職	事務職	販売・営業職	サービス職	保安職	技能・製造工	運輸・機械運転職	建設職	労務職
求人数	180	72	50	223	41	200	77	103	72
求職者数	83	181	63	92	2	194	55	18	81



## 求人・求職バランスシート【11月】

大田原	専門・技術職	事務職	販売・営業職	サービス職	保安職	技能・製造工	運輸・機械運転職	建設職	労務職
求人数	275	102	82	273	65	212	102	221	131
求職者数	140	338	88	173	4	400	51	33	146

小山	専門・技術職	事務職	販売・営業職	サービス職	保安職	技能・製造工	運輸・機械運転職	建設職	労務職
求人数	804	270	398	486	131	514	187	404	157
求職者数	367	776	180	198	12	594	143	51	326



日光	専門・技術職	事務職	販売・営業職	サービス職	保安職	技能・製造工	運輸・機械運転職	建設職	労務職
求人数	180	41	56	342	2	122	61	53	82
求職者数	76	168	58	90	6	157	35	16	106

黒磯	専門・技術職	事務職	販売・営業職	サービス職	保安職	技能・製造工	運輸・機械運転職	建設職	労務職
求人数	246	83	98	400	5	142	59	125	49
求職者数	81	193	58	111	3	169	40	18	111

