

求人・求職バランスシート（フルタイム）

2019年10月

	求 人		求 職						
			合計	～24歳	25歳～	35歳～	45歳～	55歳～	
合 計	有効求人数	24,811	有効求職者	19,133	2,440	4,630	4,203	3,987	3,873
	有効倍率	1.30	うち男	10,931	1,220	2,258	2,260	2,226	2,967
	新規倍率	2.04	うち女	8,174	1,217	2,365	1,938	1,749	905
専 門 ． 技術職	有効求人数	5,406	有効求職者	2,447	246	692	539	474	496
	有効倍率	2.21	うち男	1,265	115	297	257	247	349
	新規倍率	3.42	うち女	1,179	131	395	280	226	147
事 務 職	有効求人数	2,078	有効求職者	5,062	668	1,504	1,135	1,056	699
	有効倍率	0.41	うち男	1,446	142	328	294	271	411
	新規倍率	0.68	うち女	3,610	526	1,174	839	784	287
販 売 ． 営業職	有効求人数	2,120	有効求職者	1,336	218	340	275	244	259
	有効倍率	1.59	うち男	837	107	213	164	152	201
	新規倍率	2.54	うち女	498	111	127	110	92	58
サ ー ビ ス 職	有効求人数	4,484	有効求職者	1,702	224	336	363	407	372
	有効倍率	2.63	うち男	749	74	133	159	173	210
	新規倍率	4.15	うち女	952	150	202	204	234	162
保 安 職	有効求人数	817	有効求職者	86	8	10	15	11	42
	有効倍率	9.50	うち男	83	8	10	15	11	39
	新規倍率	19.69	うち女	3	0	0	0	0	3
技 能 工 ． 製造工	有効求人数	3,910	有効求職者	3,879	574	974	959	771	601
	有効倍率	1.01	うち男	2,826	420	714	661	534	497
	新規倍率	1.43	うち女	1,046	152	258	298	234	104
運 輸 ． 機械運転職	有効求人数	1,896	有効求職者	908	43	96	169	238	362
	有効倍率	2.09	うち男	872	41	93	159	224	355
	新規倍率	2.75	うち女	34	2	3	10	12	7
建 設 職	有効求人数	2,185	有効求職者	367	54	60	75	73	105
	有効倍率	5.95	うち男	359	52	55	75	72	105
	新規倍率	7.39	うち女	8	2	5	0	1	0
労 務 職	有効求人数	1,468	有効求職者	2,503	265	407	503	554	774
	有効倍率	0.59	うち男	1,889	168	272	359	430	660
	新規倍率	1.16	うち女	609	97	134	144	120	114

(注) 「職業別」の合計には、管理職・農林漁業職・職業分類不能を含みます。
「有効求職者」・「有効求人」は、その月に申し込まれた新規の「求職」あるいは「求人」に前月から繰り越された有効中の「求職」・「求人」をそれぞれ足したものです。
「有効倍率」は、有効求職者1人あたりの有効求人数を意味します。
「新規倍率」は、新規求職者1人あたりの新規求人数を意味します。

求人・求職バランスシート（フルタイム）【専門】

2019年10月

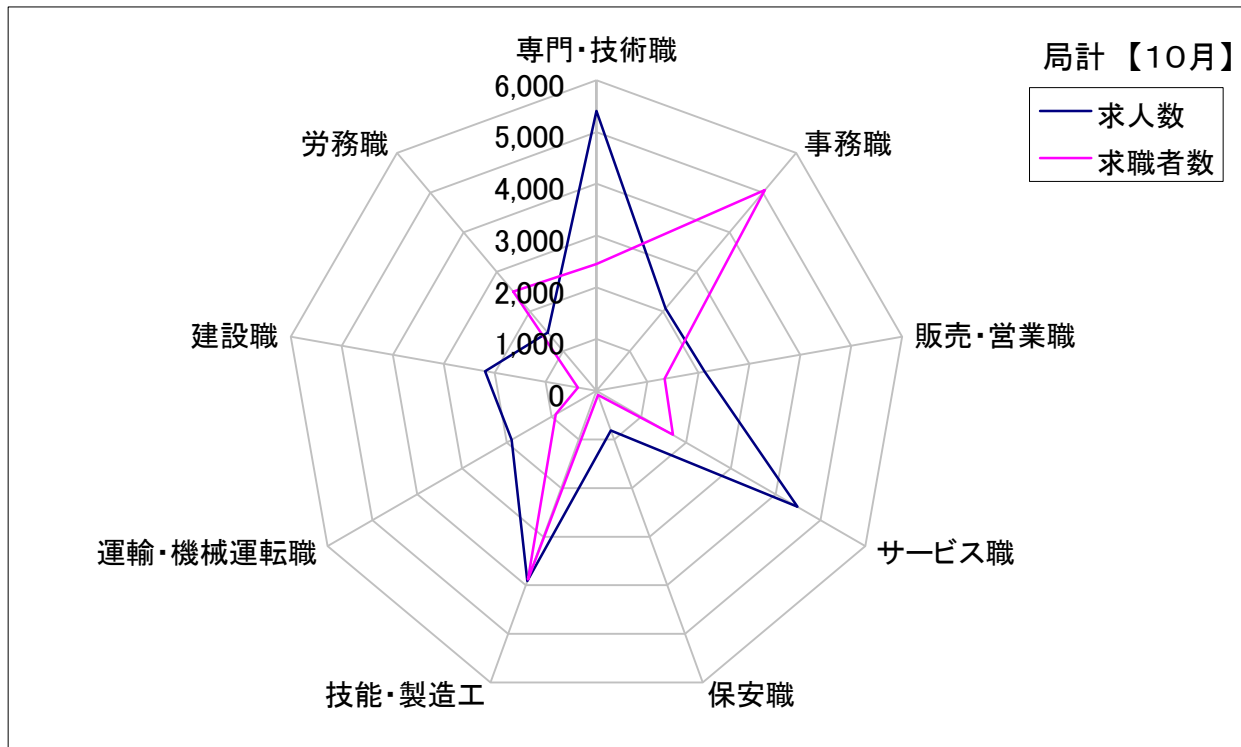
	求 人		求 職						
			合計	～24歳	25歳～	35歳～	45歳～	55歳～	
職業計	有効求人数	24,811	有効求職者	19,133	2,440	4,630	4,203	3,987	3,873
	有効倍率	1.30	うち女	8,174	1,217	2,365	1,938	1,749	905
専門・ 技術職計	有効求人数	5,406	有効求職者	2,447	246	692	539	474	496
	有効倍率	2.21	うち女	1,179	131	395	280	226	147
開発技術者	有効求人数	360	有効求職者	224	17	44	36	48	79
	有効倍率	1.61	うち女	17	3	5	7	1	1
製造技術者	有効求人数	191	有効求職者	225	30	46	60	40	49
	有効倍率	0.85	うち女	25	9	5	4	5	2
建築・土木 技術者等	有効求人数	887	有効求職者	118	5	13	25	20	55
	有効倍率	7.52	うち女	11	3	1	5	2	0
情報処理・ 通信技術者	有効求人数	279	有効求職者	240	43	80	41	40	36
	有効倍率	1.16	うち女	30	11	13	4	2	0
その他の 技術者 (安全衛生等)	有効求人数	25	有効求職者	20	1	4	2	7	6
	有効倍率	1.25	うち女	3	0	1	0	2	0
保健師、 看護師等	有効求人数	1,140	有効求職者	445	20	108	129	104	84
	有効倍率	2.56	うち女	393	18	95	116	90	74
医療技術者	有効求人数	407	有効求職者	124	19	52	23	21	9
	有効倍率	3.28	うち女	90	15	39	18	15	3
その他の 保険医療 (栄養士等)	有効求人数	221	有効求職者	151	21	53	22	29	26
	有効倍率	1.46	うち女	100	17	44	12	15	12
社会福祉 専門職	有効求人数	1,211	有効求職者	365	28	100	92	82	63
	有効倍率	3.32	うち女	261	22	86	64	56	33
その他の 専門・ 技術職	有効求人数	685	有効求職者	535	62	192	109	83	89
	有効倍率	1.28	うち女	249	33	106	50	38	22

(注) 「職業計」は、全職業のフルタイムの合計です。
「有効求職」・「有効求人」は、その月に申し込まれた新規の「求職」あるいは「求人」に前月から繰り越された有効中の「求職」・「求人」をそれぞれ足したものです。
「有効倍率」は、有効求職者1人あたりの有効求人数を意味します。

求人・求職バランスシート【10月】

局 計

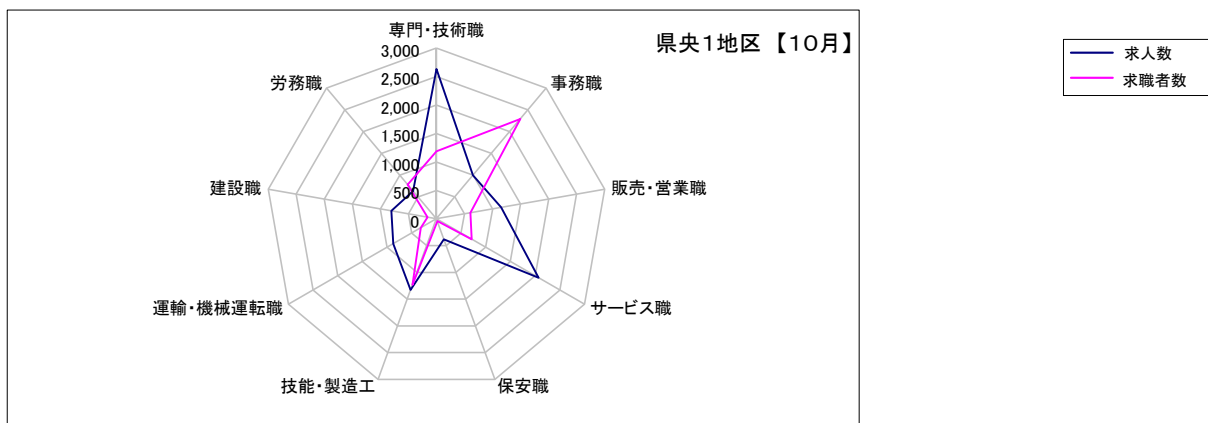
	専門・技術職	事務職	販売・営業職	サービス職	保安職	技能・製造工	運輸・機械運転職	建設職	労務職
求 人 数	5,406	2,078	2,120	4,484	817	3,910	1,896	2,185	1,468
求 職 者 数	2,447	5,062	1,336	1,702	86	3,879	908	367	2,503



求人・求職バランスシート【10月】

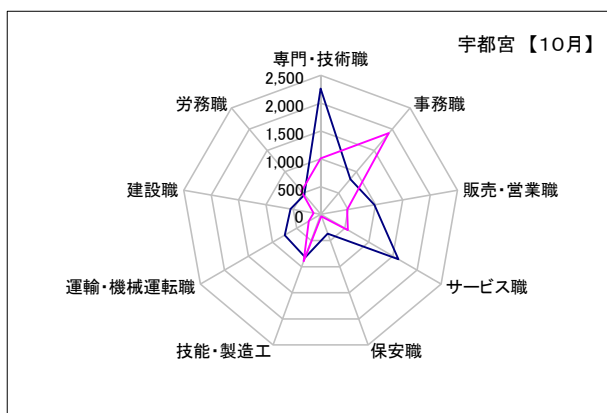
県央1地区

	専門・技術職	事務職	販売・営業職	サービス職	保安職	技能・製造工	運輸・機械運転職	建設職	労務職
求人数	2,631	999	1,156	2,073	384	1,329	875	804	638
求職者数	1,185	2,289	607	717	43	1,235	320	161	788



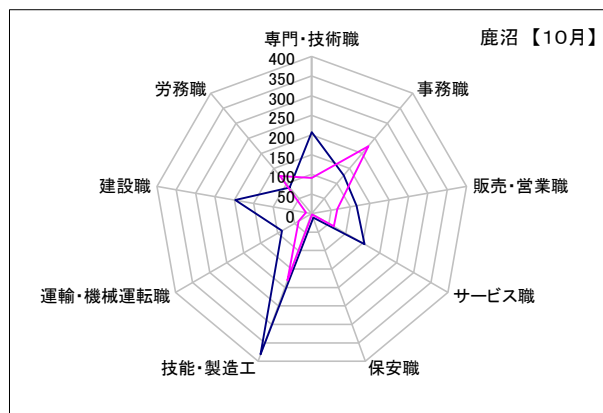
宇都宮

	専門・技術職	事務職	販売・営業職	サービス職	保安職	技能・製造工	運輸・機械運転職	建設職	労務職
求人数	2,260	827	979	1,613	371	820	745	553	459
求職者数	1,008	1,905	485	563	36	894	246	128	544



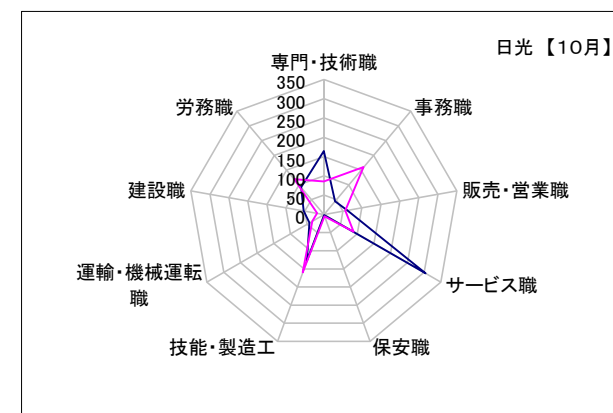
鹿沼

	専門・技術職	事務職	販売・営業職	サービス職	保安職	技能・製造工	運輸・機械運転職	建設職	労務職
求人数	207	127	116	155	11	381	87	198	87
求職者数	91	224	66	65	2	181	39	15	125



日光

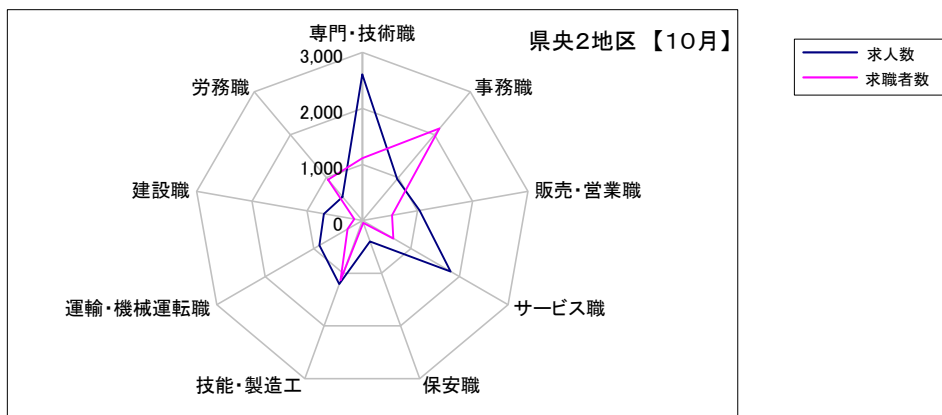
	専門・技術職	事務職	販売・営業職	サービス職	保安職	技能・製造工	運輸・機械運転職	建設職	労務職
求人数	164	45	61	305	2	128	43	53	92
求職者数	86	160	56	89	5	160	35	18	119



求人・求職バランスシート【10月】

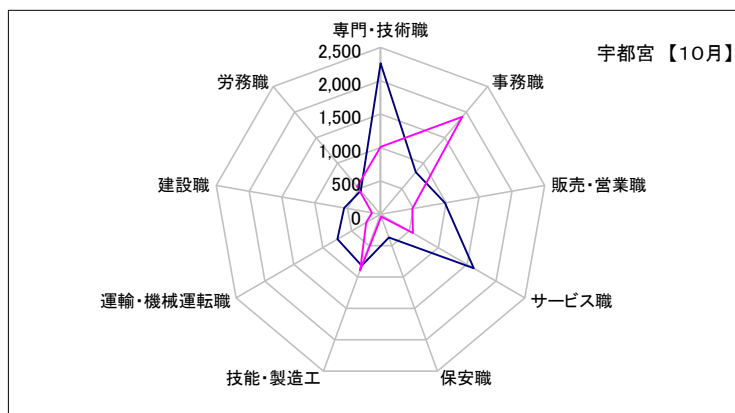
県央2地区

	専門・技術職	事務職	販売・営業職	サービス職	保安職	技能・製造工	運輸・機械運転職	建設職	労務職
求人数	2,609	970	1,037	1,819	394	1,206	884	697	552
求職者数	1,114	2,144	539	642	43	1,133	304	146	955



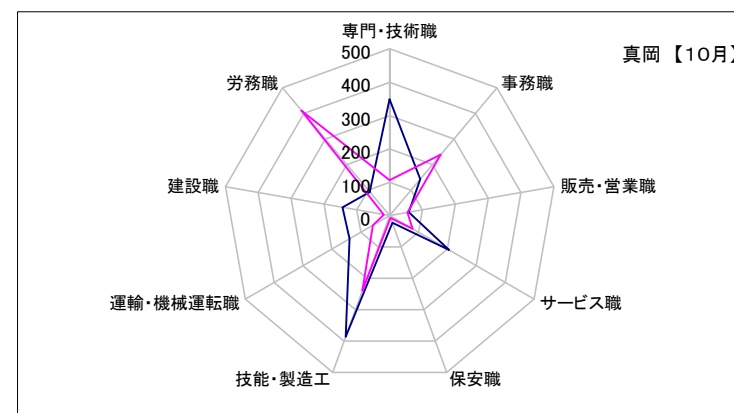
宇都宮

	専門・技術職	事務職	販売・営業職	サービス職	保安職	技能・製造工	運輸・機械運転職	建設職	労務職
求人数	2,260	827	979	1,613	371	820	745	553	459
求職者数	1,008	1,905	485	563	36	894	246	128	544



真岡

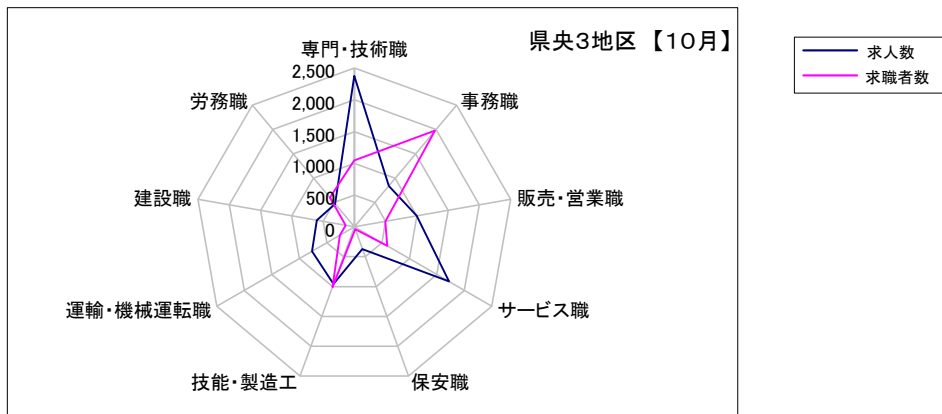
	専門・技術職	事務職	販売・営業職	サービス職	保安職	技能・製造工	運輸・機械運転職	建設職	労務職
求人数	349	143	58	206	23	386	139	144	93
求職者数	106	239	54	79	7	239	58	18	411



求人・求職バランスシート【10月】

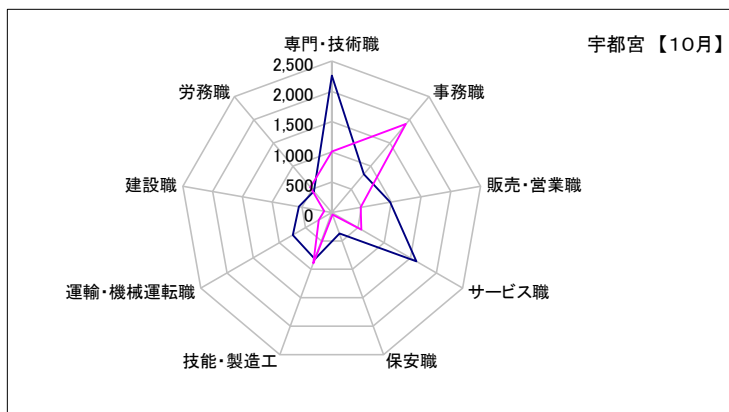
県央3地区

	専門・技術職	事務職	販売・営業職	サービス職	保安職	技能・製造工	運輸・機械運転職	建設職	労務職
求人数	2,376	842	997	1,722	371	955	769	601	469
求職者数	1,049	1,976	497	597	37	1,013	264	140	601



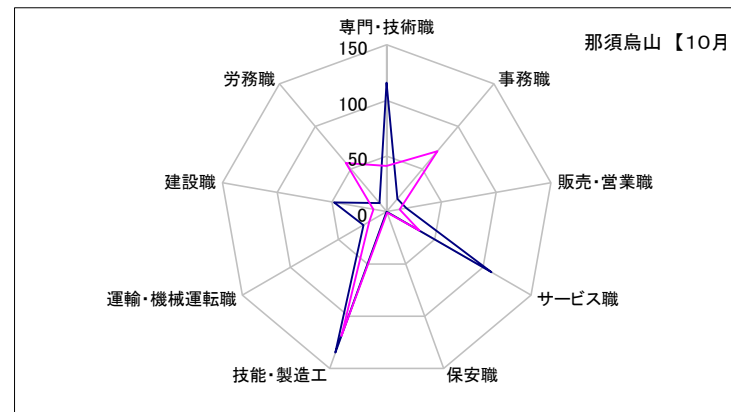
宇都宮

	専門・技術職	事務職	販売・営業職	サービス職	保安職	技能・製造工	運輸・機械運転職	建設職	労務職
求人数	2,260	827	979	1,613	371	820	745	553	459
求職者数	1,008	1,905	485	563	36	894	246	128	544



那須烏山

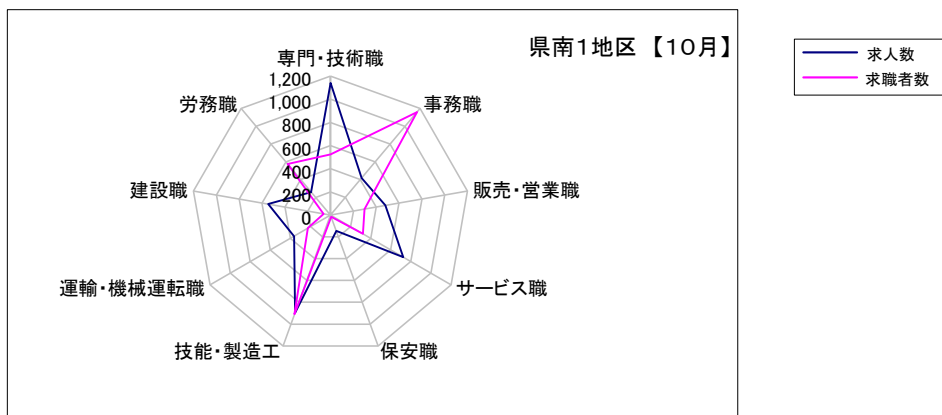
	専門・技術職	事務職	販売・営業職	サービス職	保安職	技能・製造工	運輸・機械運転職	建設職	労務職
求人数	116	15	18	109	0	135	24	48	10
求職者数	41	71	12	34	1	119	18	12	57



求人・求職バランスシート【10月】

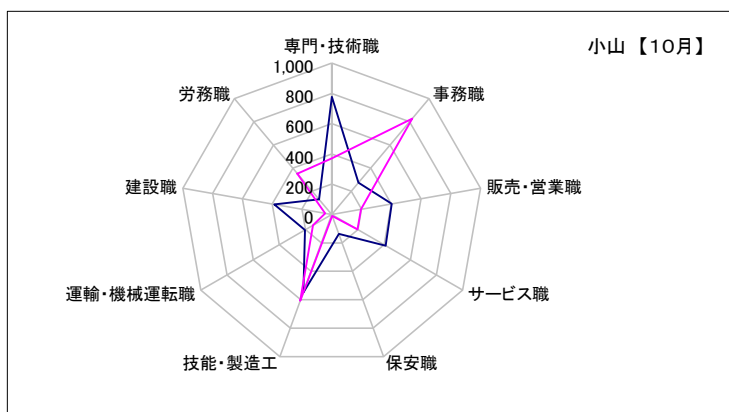
県南1地区

	専門・技術職	事務職	販売・営業職	サービス職	保安職	技能・製造工	運輸・機械運転職	建設職	労務職
求人数	1,141	416	481	724	146	898	364	547	259
求職者数	524	1,161	297	324	16	910	225	62	575



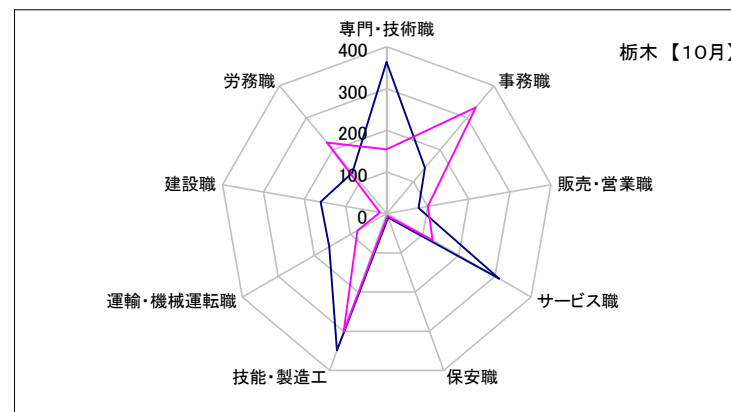
小山

	専門・技術職	事務職	販売・営業職	サービス職	保安職	技能・製造工	運輸・機械運転職	建設職	労務職
求人数	777	273	403	412	136	549	205	386	131
求職者数	370	828	197	197	10	608	144	45	353



栃木

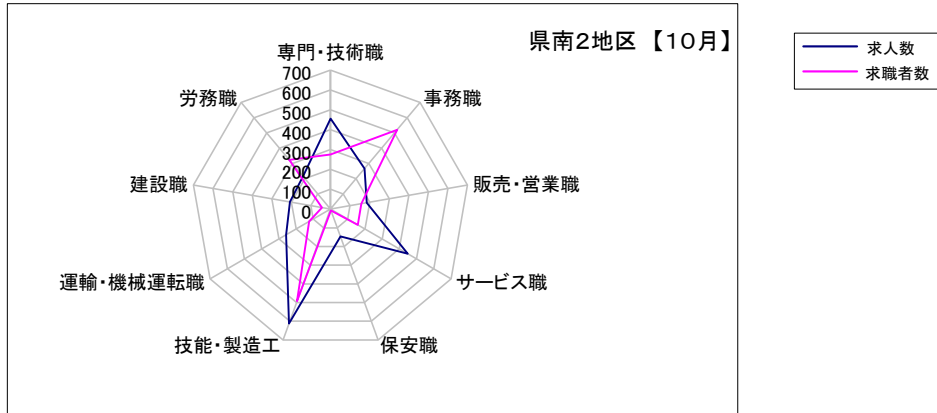
	専門・技術職	事務職	販売・営業職	サービス職	保安職	技能・製造工	運輸・機械運転職	建設職	労務職
求人数	364	143	78	312	10	349	159	161	128
求職者数	154	333	100	127	6	302	81	17	222



求人・求職バランスシート【10月】

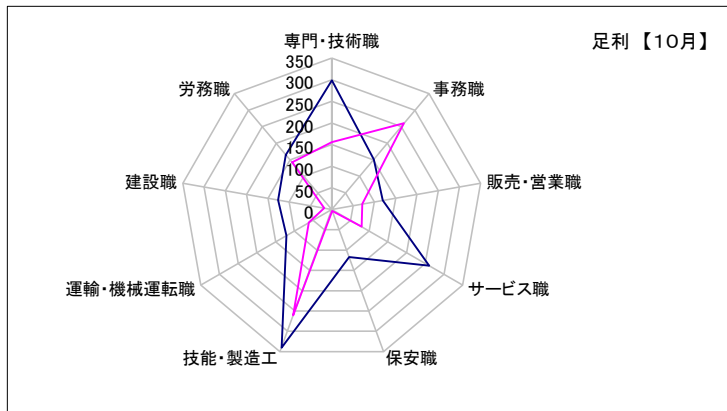
県南2地区

	専門・技術職	事務職	販売・営業職	サービス職	保安職	技能・製造工	運輸・機械運転職	建設職	労務職
求人数	455	267	186	448	146	613	258	207	215
求職者数	275	521	157	159	7	493	124	43	323



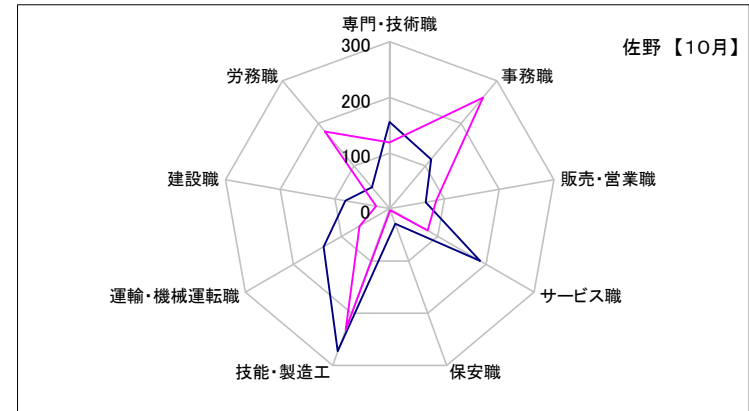
足利

	専門・技術職	事務職	販売・営業職	サービス職	保安職	技能・製造工	運輸・機械運転職	建設職	労務職
求人数	299	151	120	260	117	340	121	126	165
求職者数	156	260	72	80	4	261	61	18	142



佐野

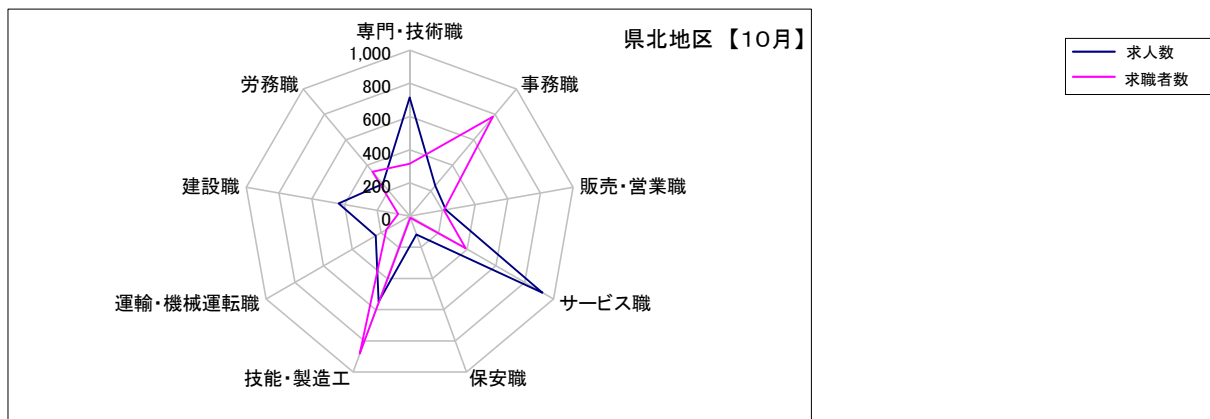
	専門・技術職	事務職	販売・営業職	サービス職	保安職	技能・製造工	運輸・機械運転職	建設職	労務職
求人数	156	116	66	188	29	273	137	81	50
求職者数	119	261	85	79	3	232	63	25	181



求人・求職バランスシート【10月】

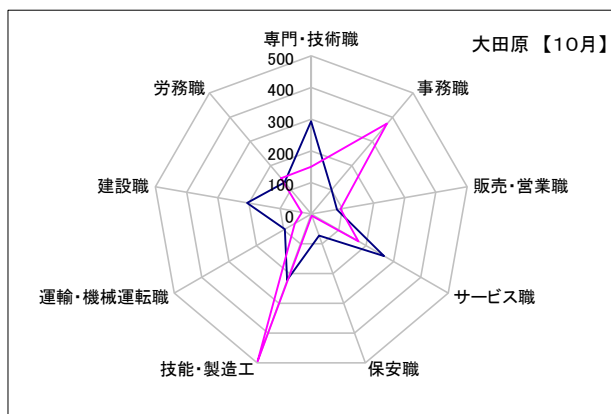
県北地区

	専門・技術職	事務職	販売・営業職	サービス職	保安職	技能・製造工	運輸・機械運転職	建設職	労務職
求人数	714	238	221	924	118	549	236	435	253
求職者数	316	781	209	389	12	883	163	71	349



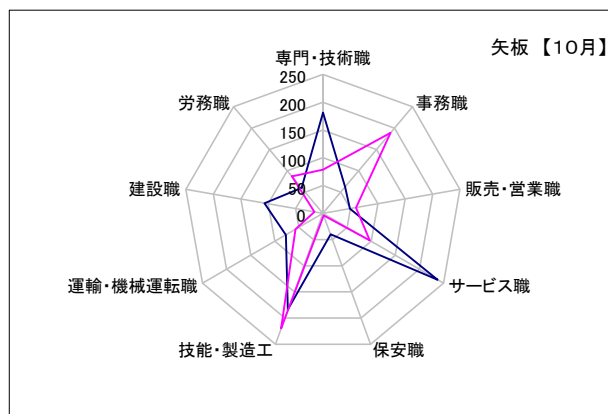
大田原

	専門・技術職	事務職	販売・営業職	サービス職	保安職	技能・製造工	運輸・機械運転職	建設職	労務職
求人数	293	100	83	266	72	222	96	206	131
求職者数	150	373	94	172	6	494	60	30	148



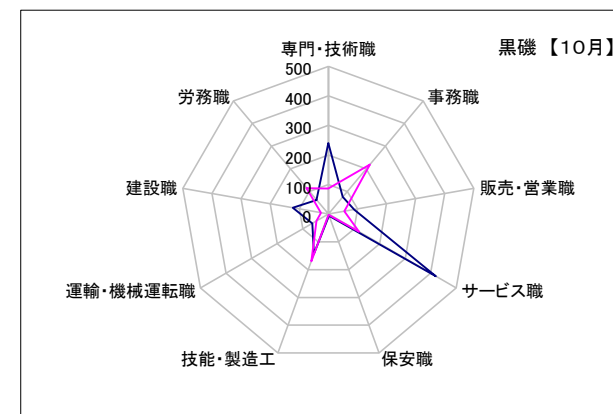
矢板

	専門・技術職	事務職	販売・営業職	サービス職	保安職	技能・製造工	運輸・機械運転職	建設職	労務職
求人数	181	62	49	238	40	184	77	107	60
求職者数	79	189	60	97	4	220	57	16	87



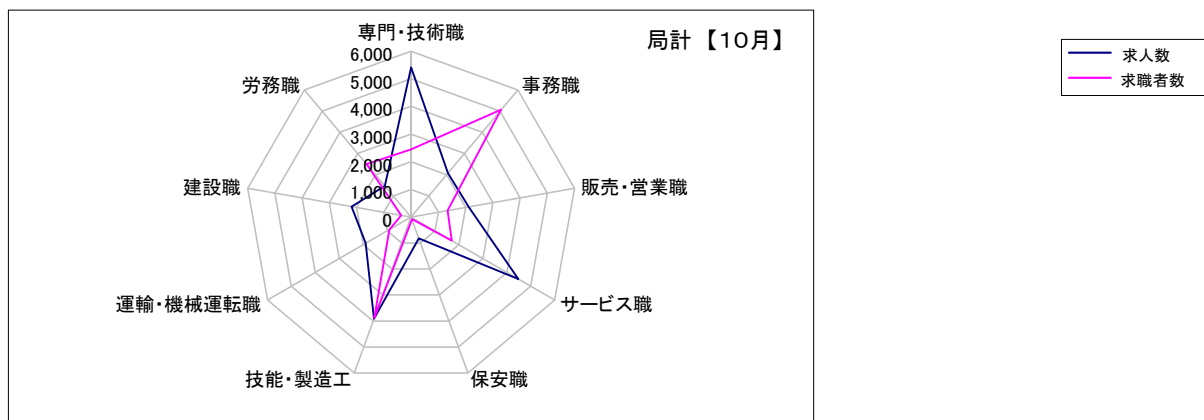
黒磯

	専門・技術職	事務職	販売・営業職	サービス職	保安職	技能・製造工	運輸・機械運転職	建設職	労務職
求人数	240	76	89	420	6	143	63	122	62
求職者数	87	219	55	120	2	169	46	25	114



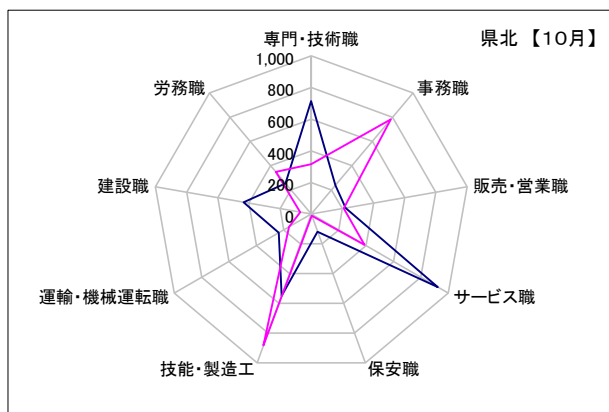
求人・求職バランスシート【10月】

局計									
	専門・技術職	事務職	販売・営業職	サービス職	保安職	技能・製造工	運輸・機械運転職	建設職	労務職
求人数	5,406	2,078	2,120	4,484	817	3,910	1,896	2,185	1,468
求職者数	2,447	5,062	1,336	1,702	86	3,879	908	367	2,503



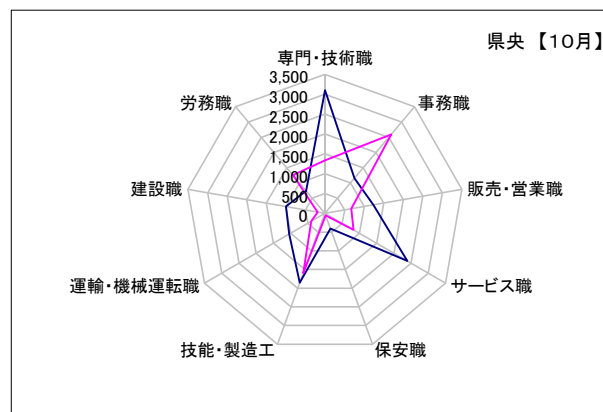
県北 《矢板・大田原・黒磯》

	専門・技術職	事務職	販売・営業職	サービス職	保安職	技能・製造工	運輸・機械運転職	建設職	労務職
求人数	714	238	221	924	118	549	236	435	253
求職者数	316	781	209	389	12	883	163	71	349



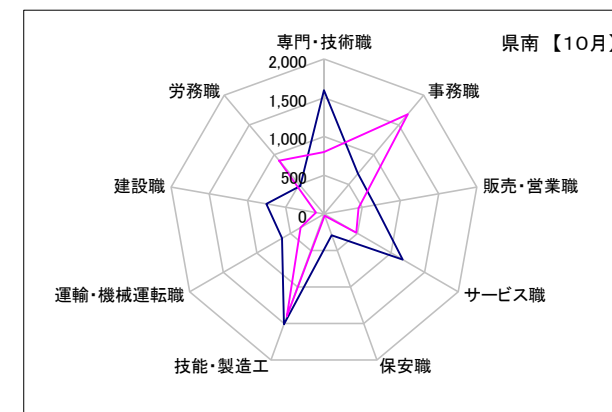
県央 《宇都宮・那須烏山・鹿沼・真岡・日光》

	専門・技術職	事務職	販売・営業職	サービス職	保安職	技能・製造工	運輸・機械運転職	建設職	労務職
求人数	3,096	1,157	1,232	2,388	407	1,850	1,038	996	741
求職者数	1,332	2,599	673	830	51	1,593	396	191	1,256



県南 《栃木・佐野・足利・小山》

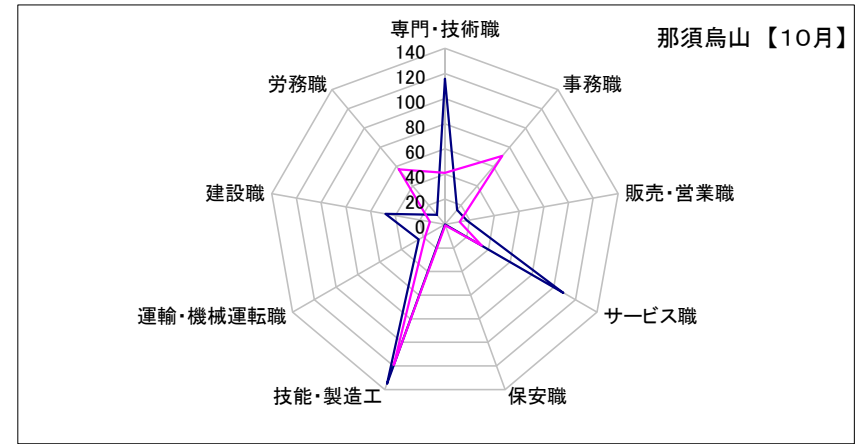
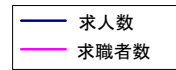
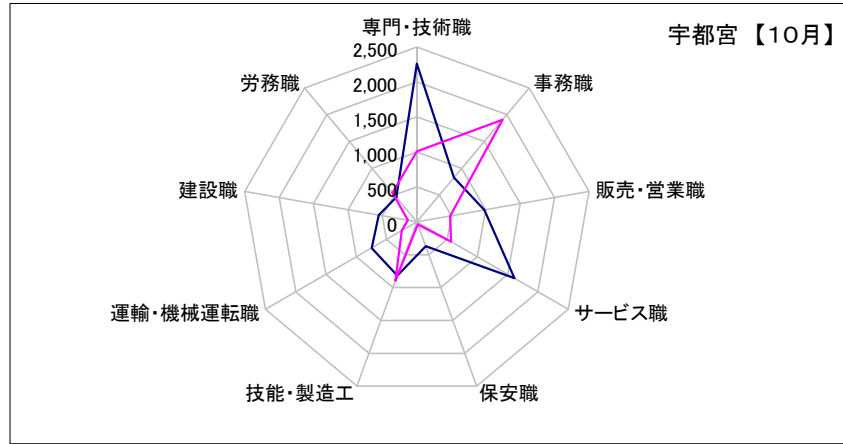
	専門・技術職	事務職	販売・営業職	サービス職	保安職	技能・製造工	運輸・機械運転職	建設職	労務職
求人数	1,596	683	667	1,172	292	1,511	622	754	474
求職者数	799	1,682	454	483	23	1,403	349	105	898



求人・求職バランスシート【10月】

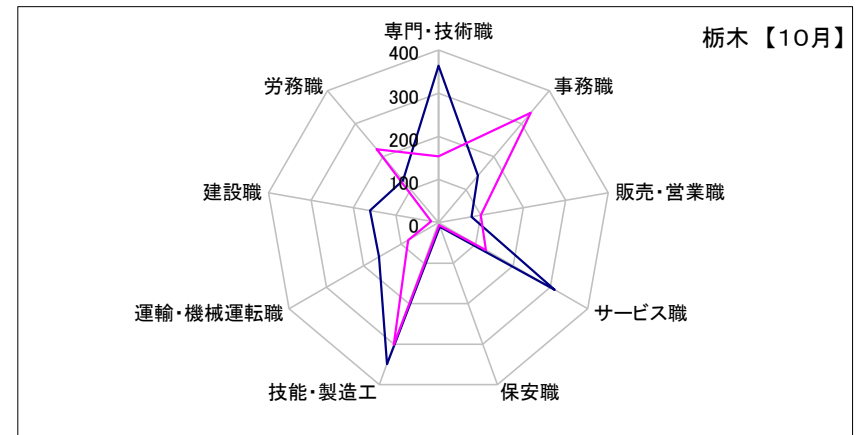
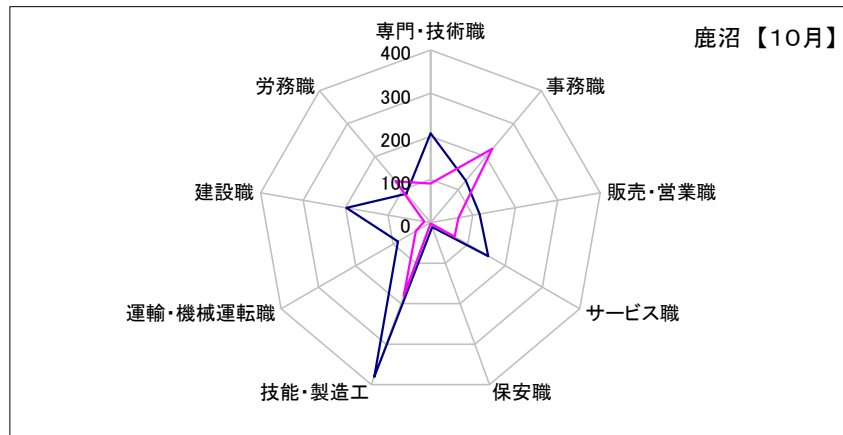
宇都宮	専門・技術職	事務職	販売・営業職	サービス職	保安職	技能・製造工	運輸・機械運転職	建設職	労務職
求人数	2,260	827	979	1,613	371	820	745	553	459
求職者数	1,008	1,905	485	563	36	894	246	128	544

那須烏山	専門・技術職	事務職	販売・営業職	サービス職	保安職	技能・製造工	運輸・機械運転職	建設職	労務職
求人数	116	15	18	109	0	135	24	48	10
求職者数	41	71	12	34	1	119	18	12	57



鹿沼	専門・技術職	事務職	販売・営業職	サービス職	保安職	技能・製造工	運輸・機械運転職	建設職	労務職
求人数	207	127	116	155	11	381	87	198	87
求職者数	91	224	66	65	2	181	39	15	125

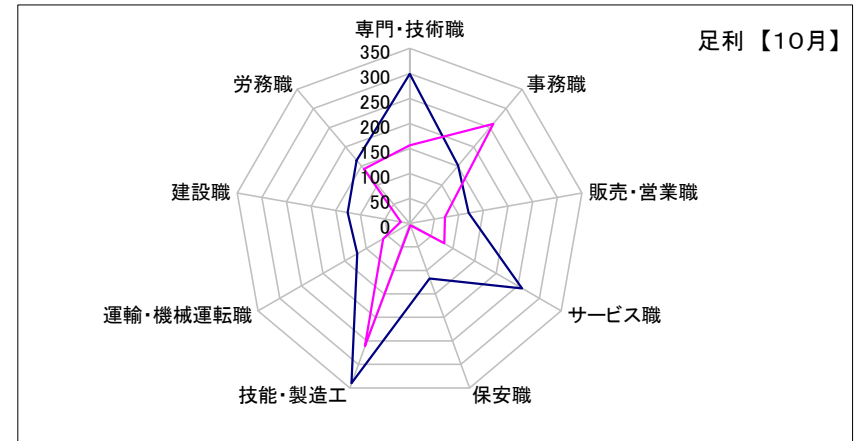
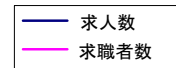
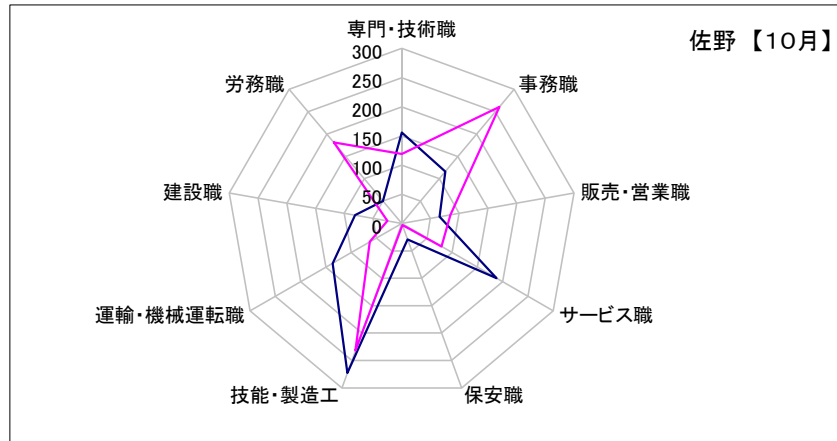
栃木	専門・技術職	事務職	販売・営業職	サービス職	保安職	技能・製造工	運輸・機械運転職	建設職	労務職
求人数	364	143	78	312	10	349	159	161	128
求職者数	154	333	100	127	6	302	81	17	222



求人・求職バランスシート【10月】

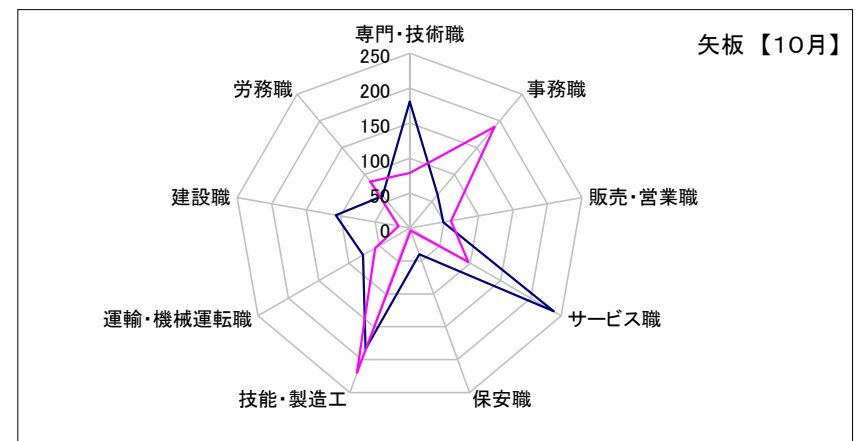
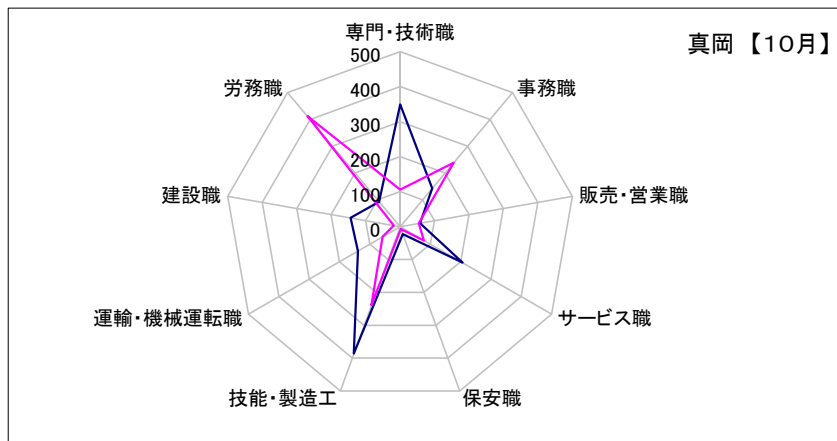
佐野	専門・技術職	事務職	販売・営業職	サービス職	保安職	技能・製造工	運輸・機械運転職	建設職	労務職
求人数	156	116	66	188	29	273	137	81	50
求職者数	119	261	85	79	3	232	63	25	181

足利	専門・技術職	事務職	販売・営業職	サービス職	保安職	技能・製造工	運輸・機械運転職	建設職	労務職
求人数	299	151	120	260	117	340	121	126	165
求職者数	156	260	72	80	4	261	61	18	142



真岡	専門・技術職	事務職	販売・営業職	サービス職	保安職	技能・製造工	運輸・機械運転職	建設職	労務職
求人数	349	143	58	206	23	386	139	144	93
求職者数	106	239	54	79	7	239	58	18	411

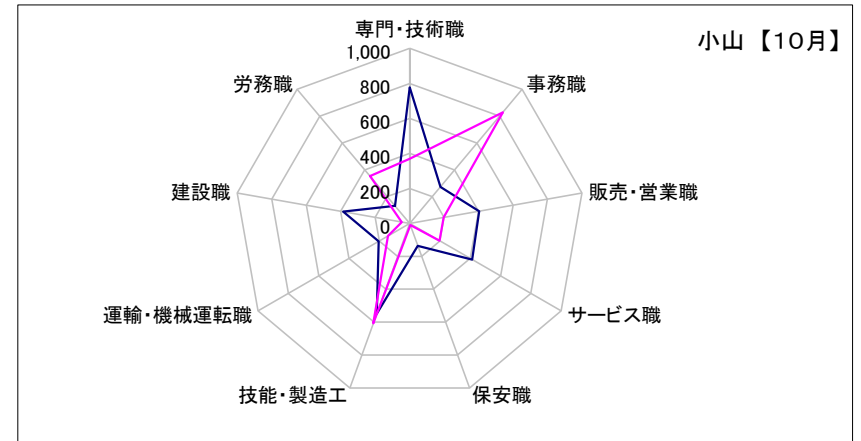
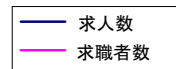
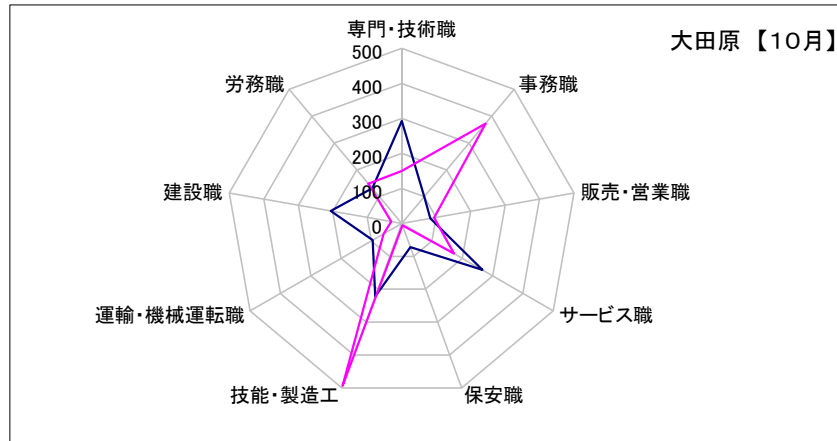
矢板	専門・技術職	事務職	販売・営業職	サービス職	保安職	技能・製造工	運輸・機械運転職	建設職	労務職
求人数	181	62	49	238	40	184	77	107	60
求職者数	79	189	60	97	4	220	57	16	87



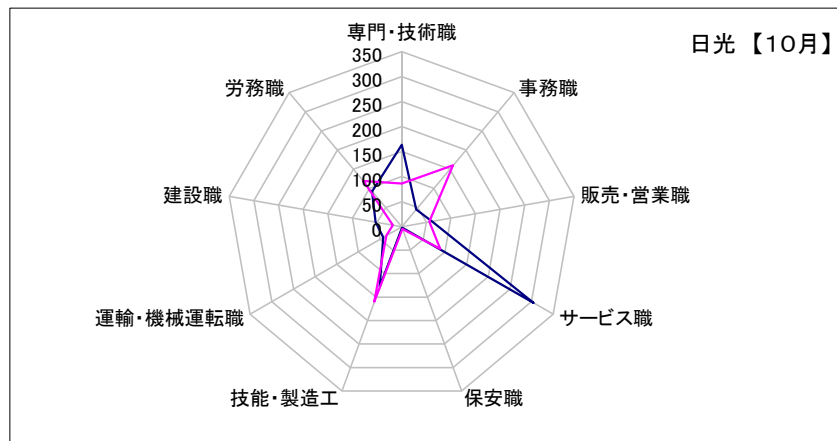
求人・求職バランスシート【10月】

大田原	専門・技術職	事務職	販売・営業職	サービス職	保安職	技能・製造工	運輸・機械運転職	建設職	労務職
求人数	293	100	83	266	72	222	96	206	131
求職者数	150	373	94	172	6	494	60	30	148

小山	専門・技術職	事務職	販売・営業職	サービス職	保安職	技能・製造工	運輸・機械運転職	建設職	労務職
求人数	777	273	403	412	136	549	205	386	131
求職者数	370	828	197	197	10	608	144	45	353



日光	専門・技術職	事務職	販売・営業職	サービス職	保安職	技能・製造工	運輸・機械運転職	建設職	労務職
求人数	164	45	61	305	2	128	43	53	92
求職者数	86	160	56	89	5	160	35	18	119



黒磯	専門・技術職	事務職	販売・営業職	サービス職	保安職	技能・製造工	運輸・機械運転職	建設職	労務職
求人数	240	76	89	420	6	143	63	122	62
求職者数	87	219	55	120	2	169	46	25	114

