

求人・求職バランスシート（フルタイム）

2019年8月

	求 人		求 職						
			合計	～24歳	25歳～	35歳～	45歳～	55歳～	
合 計	有効求人数	24,546	有効求職者	19,130	2,421	4,613	4,190	4,029	3,877
	有効倍率	1.28	うち男	10,933	1,178	2,288	2,246	2,266	2,955
	新規倍率	1.82	うち女	8,166	1,239	2,314	1,939	1,756	918
専門・ 技術職	有効求人数	5,353	有効求職者	2,475	269	711	538	496	461
	有効倍率	2.16	うち男	1,255	118	317	250	253	317
	新規倍率	3.09	うち女	1,218	151	393	288	243	143
事 務 職	有効求人数	2,100	有効求職者	5,167	649	1,485	1,222	1,082	729
	有効倍率	0.41	うち男	1,536	148	355	311	284	438
	新規倍率	0.62	うち女	3,627	501	1,128	909	798	291
販売・ 営業職	有効求人数	2,126	有効求職者	1,337	213	353	265	252	254
	有効倍率	1.59	うち男	837	96	216	168	169	188
	新規倍率	1.66	うち女	496	115	136	96	83	66
サービス職	有効求人数	4,233	有効求職者	1,717	241	358	347	407	364
	有効倍率	2.47	うち男	774	86	145	159	178	206
	新規倍率	3.51	うち女	940	155	211	188	228	158
保 安 職	有効求人数	892	有効求職者	87	4	11	14	19	39
	有効倍率	10.25	うち男	86	4	11	14	19	38
	新規倍率	16.10	うち女	0	0	0	0	0	0
技能工・ 製造工	有効求人数	4,071	有効求職者	3,715	553	949	920	726	567
	有効倍率	1.10	うち男	2,716	389	693	657	506	471
	新規倍率	1.56	うち女	995	163	254	262	220	96
運輸・ 機械運転職	有効求人数	1,892	有効求職者	921	49	102	160	250	360
	有効倍率	2.05	うち男	876	41	96	149	237	353
	新規倍率	2.59	うち女	42	8	6	10	11	7
建 設 職	有効求人数	2,196	有効求職者	360	48	53	71	78	110
	有効倍率	6.10	うち男	353	47	50	70	77	109
	新規倍率	6.89	うち女	6	1	3	1	1	0
労 務 職	有効求人数	1,359	有効求職者	2,492	250	391	481	559	811
	有効倍率	0.55	うち男	1,892	164	265	352	436	675
	新規倍率	0.93	うち女	596	86	125	129	121	135

(注) 「職業別」の合計には、管理職・農林漁業職・職業分類不能を含みます。
「有効求職者」・「有効求人」は、その月に申し込まれた新規の「求職」あるいは「求人」に前月から繰り越された有効中の「求職」・「求人」をそれぞれ足したものです。
「有効倍率」は、有効求職者1人あたりの有効求人数を意味します。
「新規倍率」は、新規求職者1人あたりの新規求人数を意味します。

求人・求職バランスシート（フルタイム）【専門】

2019年8月

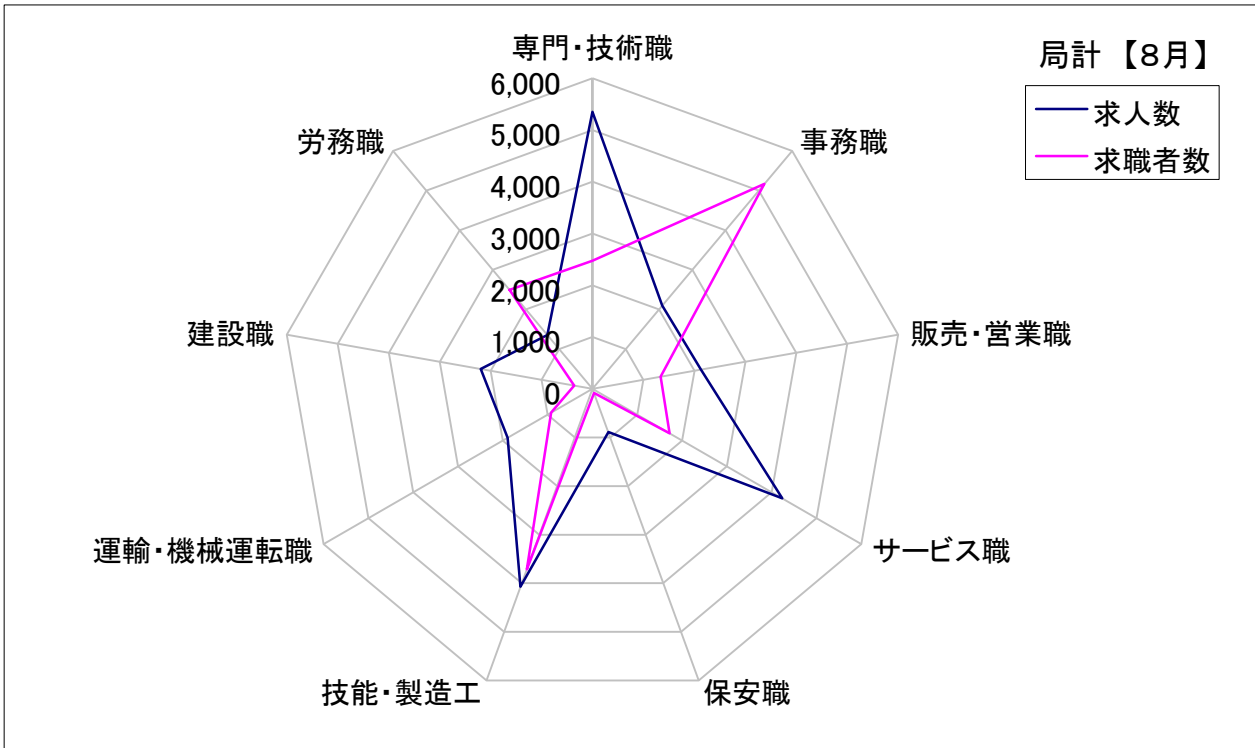
	求 人		求 職						
			合計	～24歳	25歳～	35歳～	45歳～	55歳～	
職業計	有効求人数	24,546	有効求職者	19,130	2,421	4,613	4,190	4,029	3,877
	有効倍率	1.28	うち女	8,166	1,239	2,314	1,939	1,756	918
専門・ 技術職計	有効求人数	5,353	有効求職者	2,475	269	711	538	496	461
	有効倍率	2.16	うち女	1,218	151	393	288	243	143
開発技術者	有効求人数	381	有効求職者	206	18	38	39	42	69
	有効倍率	1.85	うち女	14	2	2	6	2	2
製造技術者	有効求人数	217	有効求職者	225	26	47	47	43	62
	有効倍率	0.96	うち女	29	9	7	5	5	3
建築・土木 技術者等	有効求人数	891	有効求職者	123	6	24	22	31	40
	有効倍率	7.24	うち女	10	2	3	3	2	0
情報処理・ 通信技術者	有効求人数	301	有効求職者	273	42	93	53	50	35
	有効倍率	1.10	うち女	35	8	15	6	6	0
その他の 技術者 (安全衛生等)	有効求人数	32	有効求職者	17	0	3	1	6	7
	有効倍率	1.88	うち女	4	0	2	0	2	0
保健師、 看護師等	有効求人数	1,139	有効求職者	430	17	109	129	101	74
	有効倍率	2.65	うち女	401	17	99	121	95	69
医療技術者	有効求人数	410	有効求職者	114	23	47	19	13	12
	有効倍率	3.60	うち女	80	18	34	14	10	4
その他の 保険医療 (栄養士等)	有効求人数	191	有効求職者	174	21	72	22	36	23
	有効倍率	1.10	うち女	129	19	63	13	23	11
社会福祉 専門職	有効求人数	1,113	有効求職者	351	34	94	88	83	52
	有効倍率	3.17	うち女	263	28	78	64	60	33
その他の 専門・ 技術職	有効求人数	678	有効求職者	562	82	184	118	91	87
	有効倍率	1.21	うち女	253	48	90	56	38	21

(注) 「職業計」は、全職業のフルタイムの合計です。
「有効求職」・「有効求人」は、その月に申し込まれた新規の「求職」あるいは「求人」に前月から繰り越された有効中の「求職」・「求人」をそれぞれ足したものです。
「有効倍率」は、有効求職者1人あたりの有効求人数を意味します。

求人・求職バランスシート【8月】

局 計

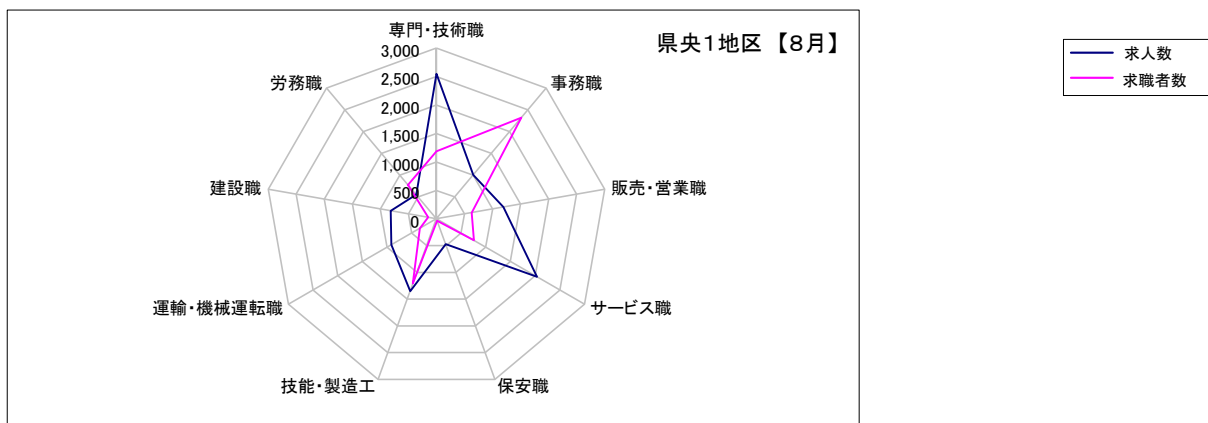
	専門・技術職	事務職	販売・営業職	サービス職	保安職	技能・製造工	運輸・機械運転職	建設職	労務職
求 人 数	5,353	2,100	2,126	4,233	892	4,071	1,892	2,196	1,359
求 職 者 数	2,475	5,167	1,337	1,717	87	3,715	921	360	2,492



求人・求職バランスシート【8月】

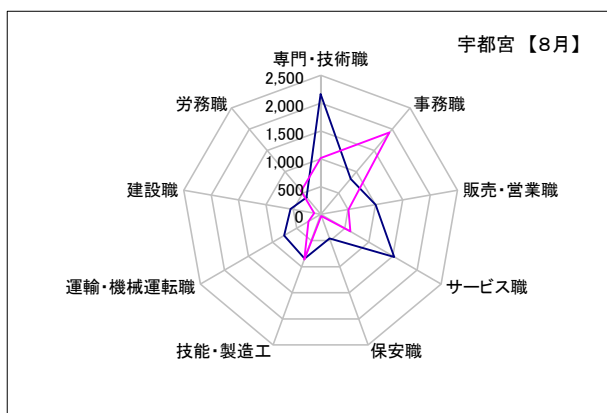
県央1地区

	専門・技術職	事務職	販売・営業職	サービス職	保安職	技能・製造工	運輸・機械運転職	建設職	労務職
求人数	2,544	1,007	1,193	2,036	475	1,353	912	816	554
求職者数	1,187	2,319	628	757	36	1,209	334	150	775



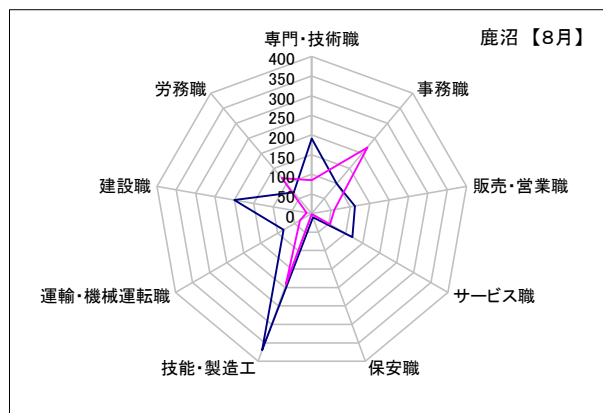
宇都宮

	専門・技術職	事務職	販売・営業職	サービス職	保安職	技能・製造工	運輸・機械運転職	建設職	労務職
求人数	2,165	835	1,002	1,529	462	847	761	549	401
求職者数	1,015	1,926	506	615	32	864	258	118	546



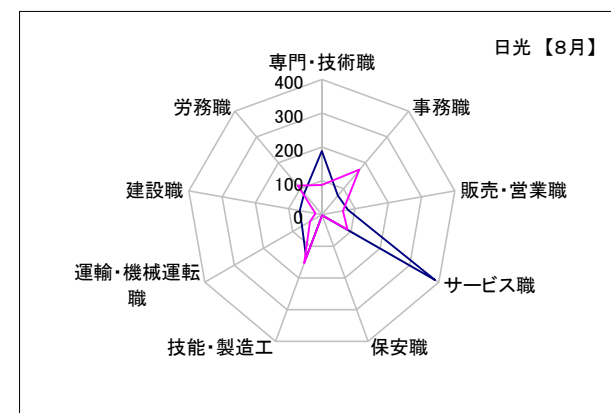
鹿沼

	専門・技術職	事務職	販売・営業職	サービス職	保安職	技能・製造工	運輸・機械運転職	建設職	労務職
求人数	191	99	112	119	10	370	83	200	71
求職者数	85	220	59	54	1	192	35	13	118



日光

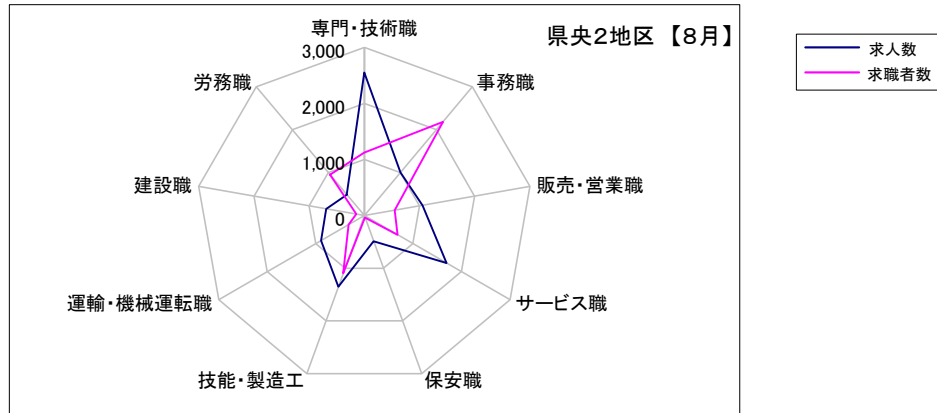
	専門・技術職	事務職	販売・営業職	サービス職	保安職	技能・製造工	運輸・機械運転職	建設職	労務職
求人数	188	73	79	388	3	136	68	67	82
求職者数	87	173	63	88	3	153	41	19	111



求人・求職バランスシート【8月】

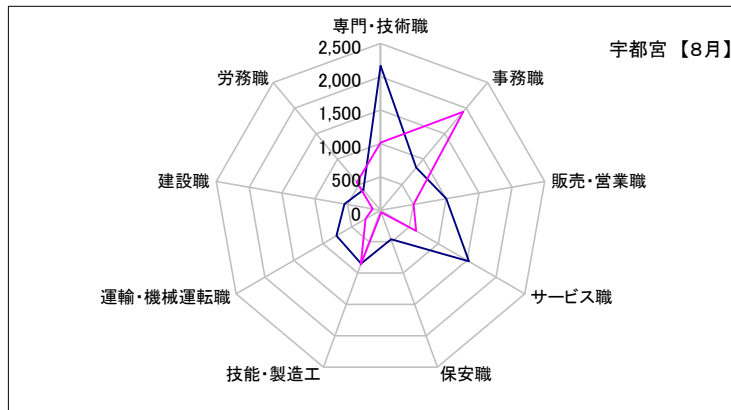
県央2地区

	専門・技術職	事務職	販売・営業職	サービス職	保安職	技能・製造工	運輸・機械運転職	建設職	労務職
求人数	2,550	1,005	1,054	1,696	485	1,348	888	693	486
求職者数	1,124	2,186	552	686	36	1,097	325	145	955



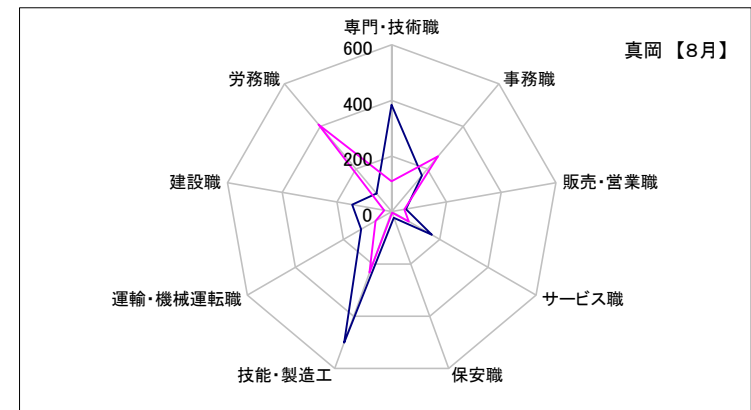
宇都宮

	専門・技術職	事務職	販売・営業職	サービス職	保安職	技能・製造工	運輸・機械運転職	建設職	労務職
求人数	2,165	835	1,002	1,529	462	847	761	549	401
求職者数	1,015	1,926	506	615	32	864	258	118	546



真岡

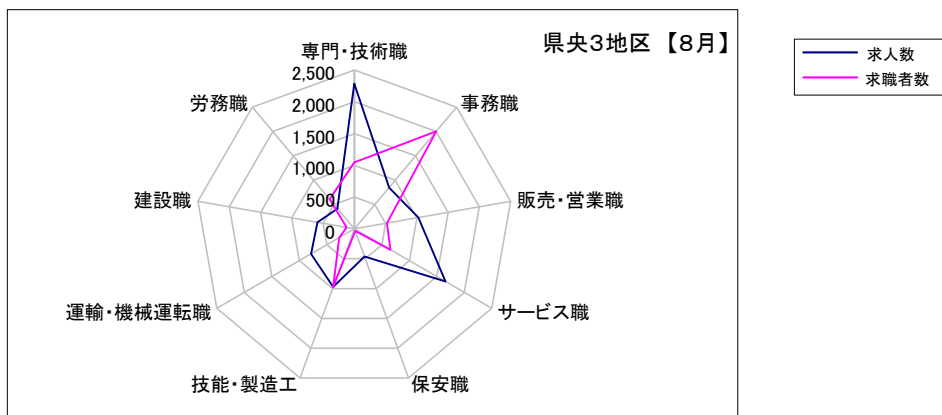
	専門・技術職	事務職	販売・営業職	サービス職	保安職	技能・製造工	運輸・機械運転職	建設職	労務職
求人数	385	170	52	167	23	501	127	144	85
求職者数	109	260	46	71	4	233	67	27	409



求人・求職バランスシート【8月】

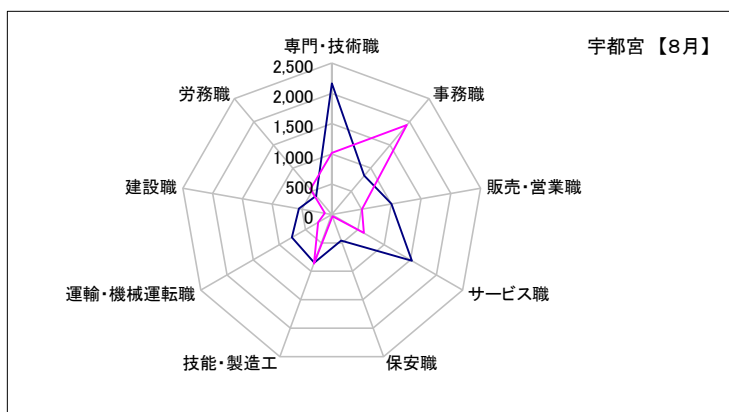
県央3地区

	専門・技術職	事務職	販売・営業職	サービス職	保安職	技能・製造工	運輸・機械運転職	建設職	労務職
求人数	2,287	850	1,024	1,655	463	973	786	591	414
求職者数	1,045	2,003	522	654	34	972	277	124	608



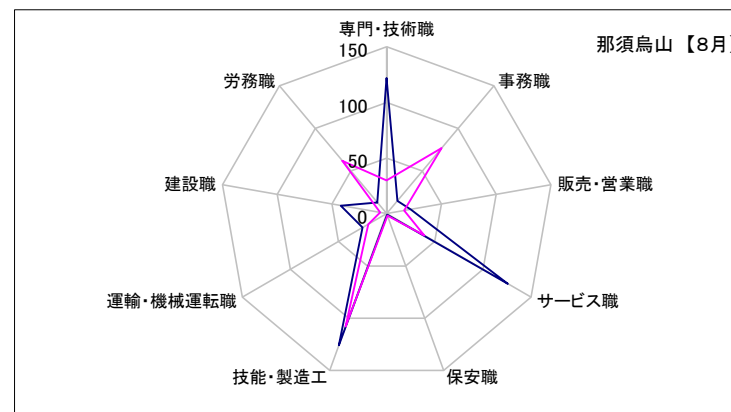
宇都宮

	専門・技術職	事務職	販売・営業職	サービス職	保安職	技能・製造工	運輸・機械運転職	建設職	労務職
求人数	2,165	835	1,002	1,529	462	847	761	549	401
求職者数	1,015	1,926	506	615	32	864	258	118	546



那須烏山

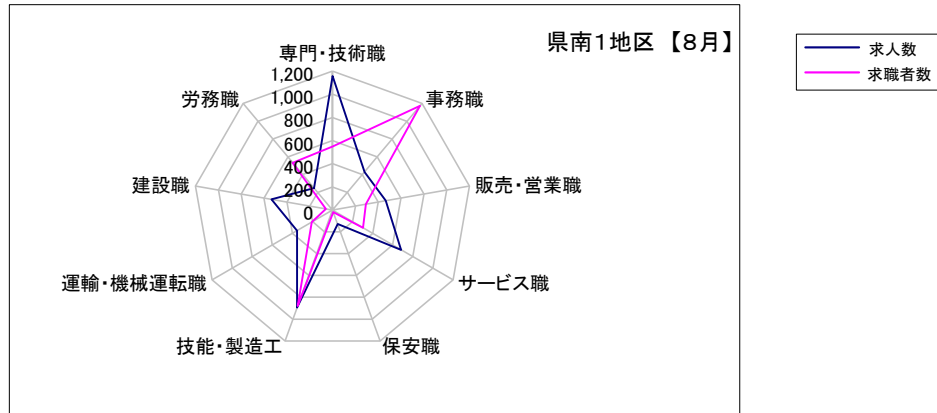
	専門・技術職	事務職	販売・営業職	サービス職	保安職	技能・製造工	運輸・機械運転職	建設職	労務職
求人数	122	15	22	126	1	126	25	42	13
求職者数	30	77	16	39	2	108	19	6	62



求人・求職バランスシート【8月】

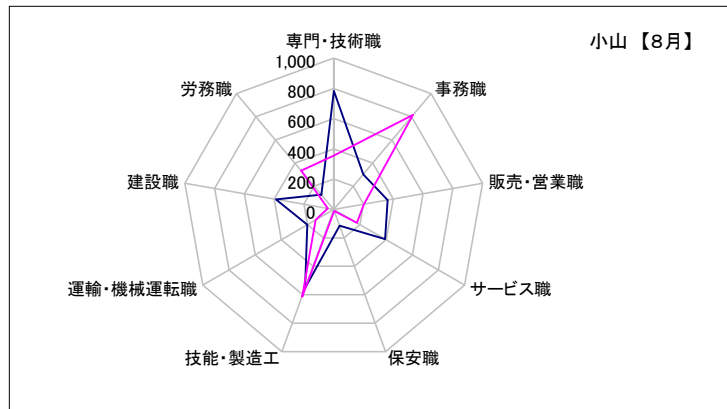
県南1地区

	専門・技術職	事務職	販売・営業職	サービス職	保安職	技能・製造工	運輸・機械運転職	建設職	労務職
求人数	1,156	429	467	684	128	893	353	536	246
求職者数	548	1,174	293	304	19	879	205	59	534



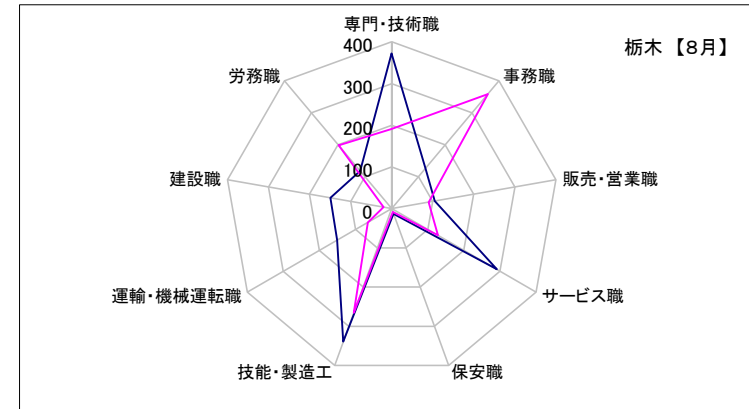
小山

	専門・技術職	事務職	販売・営業職	サービス職	保安職	技能・製造工	運輸・機械運転職	建設職	労務職
求人数	784	303	362	393	115	554	202	387	128
求職者数	357	815	203	176	11	613	139	39	336



栃木

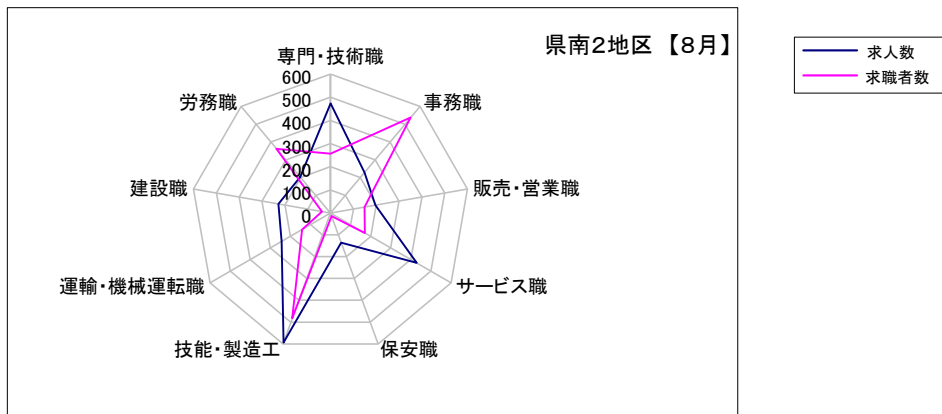
	専門・技術職	事務職	販売・営業職	サービス職	保安職	技能・製造工	運輸・機械運転職	建設職	労務職
求人数	372	126	105	291	13	339	151	149	118
求職者数	191	359	90	128	8	266	66	20	198



求人・求職バランスシート【8月】

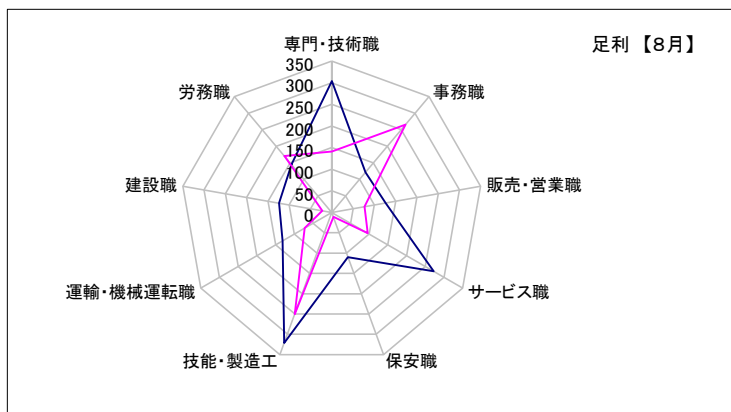
県南2地区

	専門・技術職	事務職	販売・営業職	サービス職	保安職	技能・製造工	運輸・機械運転職	建設職	労務職
求人数	473	229	196	430	135	594	244	228	204
求職者数	256	538	149	171	13	482	142	38	362



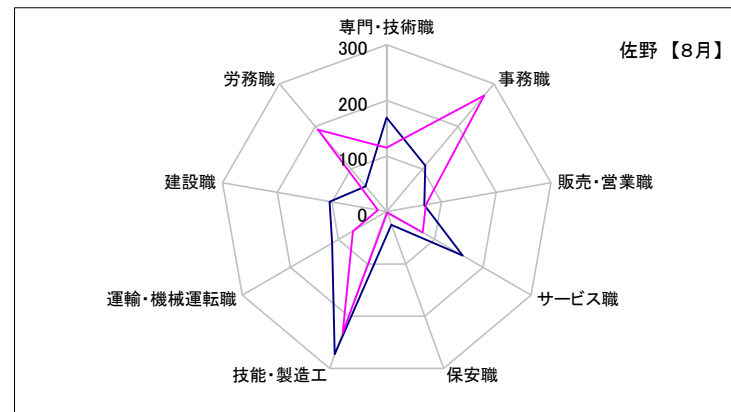
足利

	専門・技術職	事務職	販売・営業職	サービス職	保安職	技能・製造工	運輸・機械運転職	建設職	労務職
求人数	304	121	127	272	110	321	131	124	145
求職者数	141	265	77	96	11	250	72	22	170



佐野

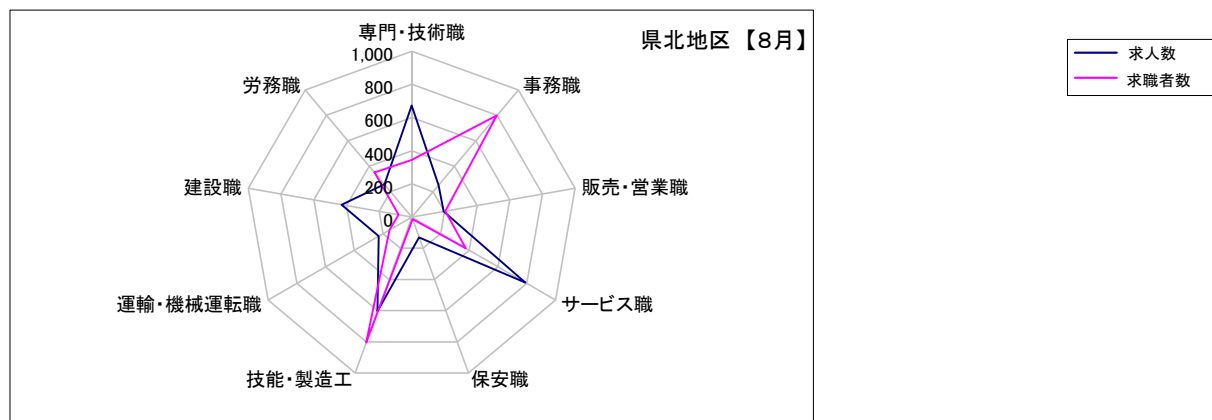
	専門・技術職	事務職	販売・営業職	サービス職	保安職	技能・製造工	運輸・機械運転職	建設職	労務職
求人数	169	108	69	158	25	273	113	104	59
求職者数	115	273	72	75	2	232	70	16	192



求人・求職バランスシート【8月】

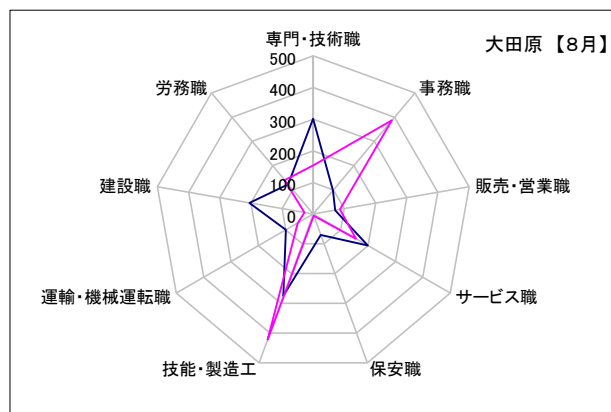
県北地区

	専門・技術職	事務職	販売・営業職	サービス職	保安職	技能・製造工	運輸・機械運転職	建設職	労務職
求人数	673	250	196	790	130	604	231	430	257
求職者数	345	799	205	375	13	804	154	80	350



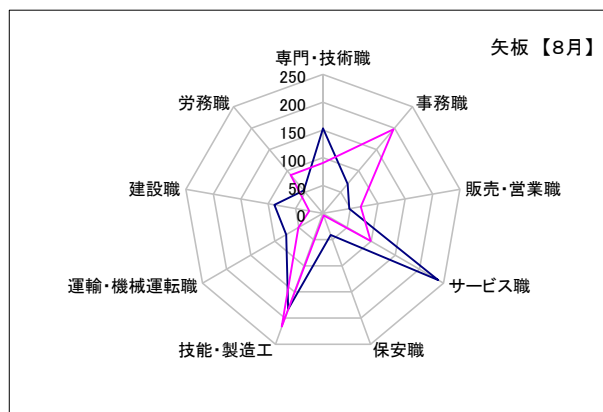
大田原

	専門・技術職	事務職	販売・営業職	サービス職	保安職	技能・製造工	運輸・機械運転職	建設職	労務職
求人数	301	97	70	199	70	275	100	205	123
求職者数	154	387	86	156	5	422	56	28	140



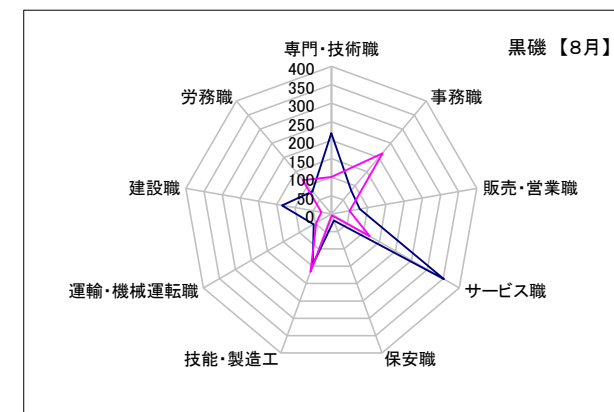
矢板

	専門・技術職	事務職	販売・営業職	サービス職	保安職	技能・製造工	運輸・機械運転職	建設職	労務職
求人数	153	69	48	239	41	183	76	89	54
求職者数	91	197	69	99	4	216	51	25	90



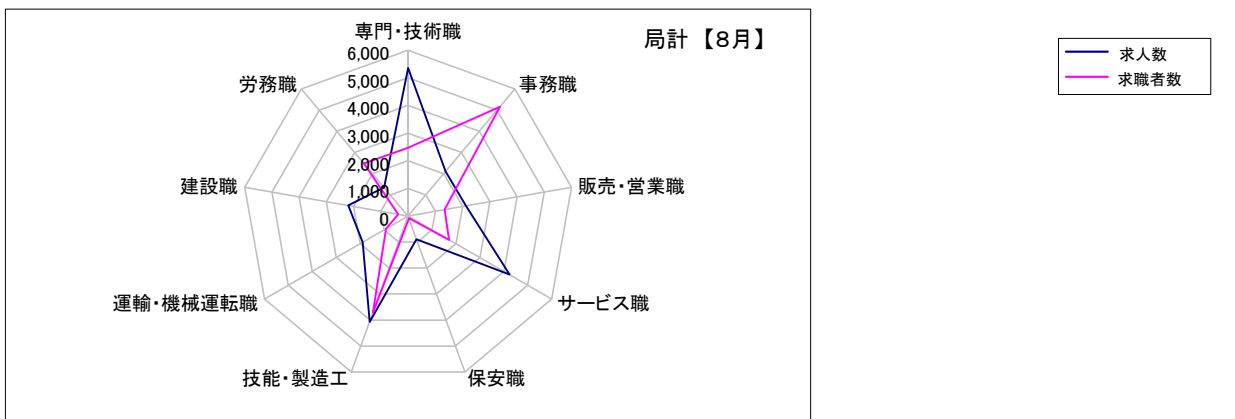
黒磯

	専門・技術職	事務職	販売・営業職	サービス職	保安職	技能・製造工	運輸・機械運転職	建設職	労務職
求人数	219	84	78	352	19	146	55	136	80
求職者数	100	215	50	120	4	166	47	27	120



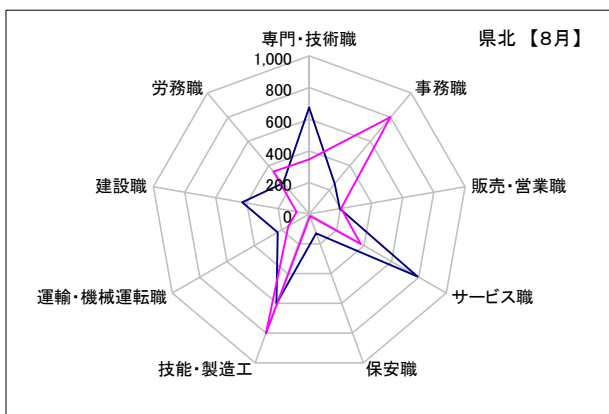
求人・求職バランスシート【8月】

局計									
	専門・技術職	事務職	販売・営業職	サービス職	保安職	技能・製造工	運輸・機械運転職	建設職	労務職
求人数	5,353	2,100	2,126	4,233	892	4,071	1,892	2,196	1,359
求職者数	2,475	5,167	1,337	1,717	87	3,715	921	360	2,492



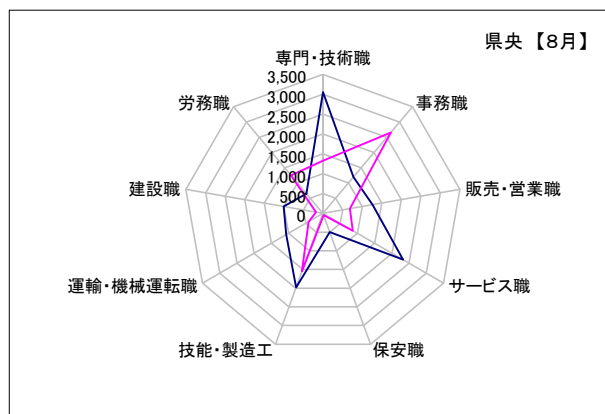
県北 《矢板・大田原・黒磯》

	専門・技術職	事務職	販売・営業職	サービス職	保安職	技能・製造工	運輸・機械運転職	建設職	労務職
求人数	673	250	196	790	130	604	231	430	257
求職者数	345	799	205	375	13	804	154	80	350



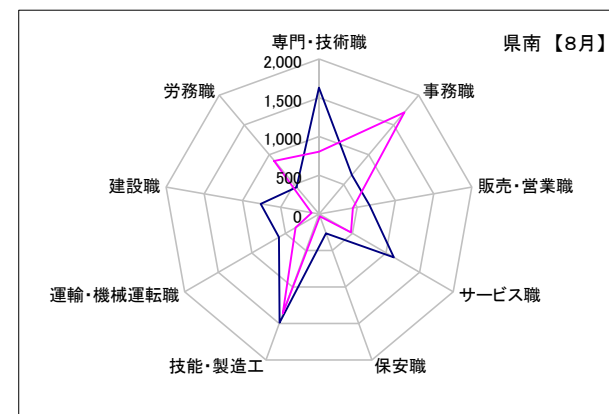
県央 《宇都宮・那須烏山・鹿沼・真岡・日光》

	専門・技術職	事務職	販売・営業職	サービス職	保安職	技能・製造工	運輸・機械運転職	建設職	労務職
求人数	3,051	1,192	1,267	2,329	499	1,980	1,064	1,002	652
求職者数	1,326	2,656	690	867	42	1,550	420	183	1,246



県南 《栃木・佐野・足利・小山》

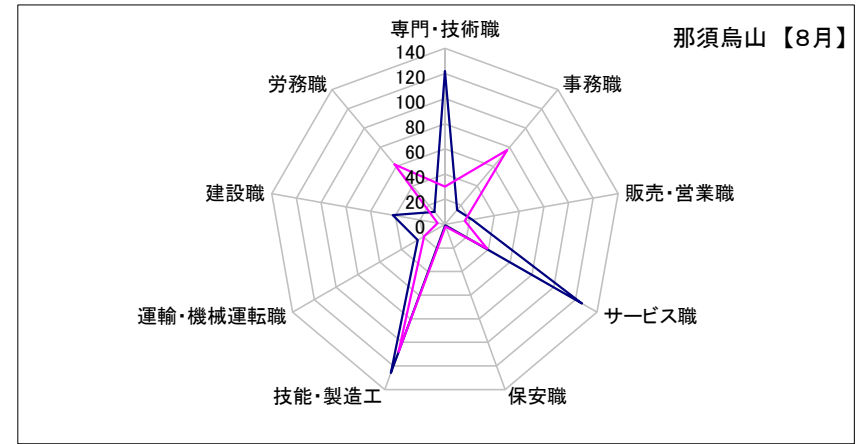
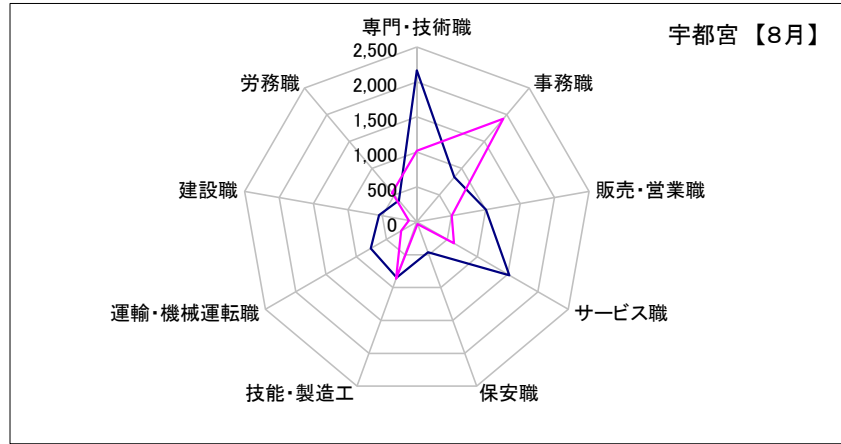
	専門・技術職	事務職	販売・営業職	サービス職	保安職	技能・製造工	運輸・機械運転職	建設職	労務職
求人数	1,629	658	663	1,114	263	1,487	597	764	450
求職者数	804	1,712	442	475	32	1,361	347	97	896



求人・求職バランスシート【8月】

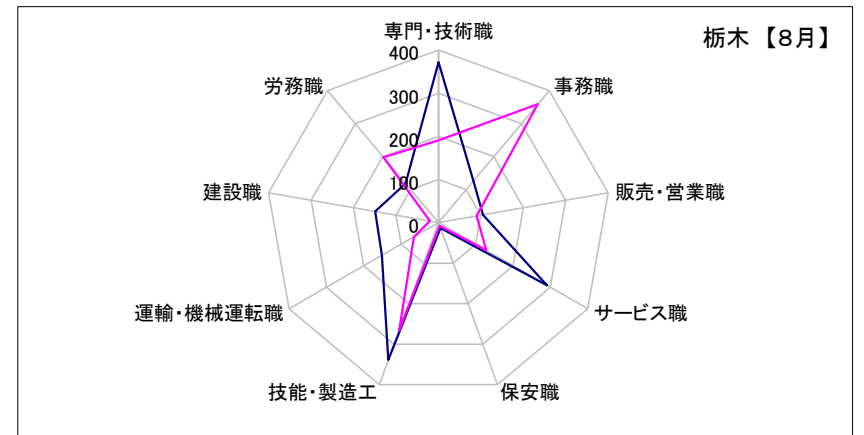
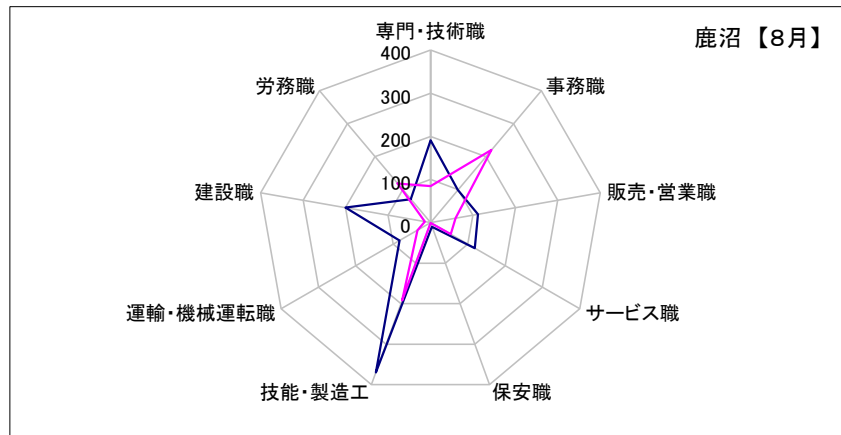
宇都宮									
	専門・技術職	事務職	販売・営業職	サービス職	保安職	技能・製造工	運輸・機械運転職	建設職	労務職
求人数	2,165	835	1,002	1,529	462	847	761	549	401
求職者数	1,015	1,926	506	615	32	864	258	118	546

那須烏山									
	専門・技術職	事務職	販売・営業職	サービス職	保安職	技能・製造工	運輸・機械運転職	建設職	労務職
求人数	122	15	22	126	1	126	25	42	13
求職者数	30	77	16	39	2	108	19	6	62



鹿沼									
	専門・技術職	事務職	販売・営業職	サービス職	保安職	技能・製造工	運輸・機械運転職	建設職	労務職
求人数	191	99	112	119	10	370	83	200	71
求職者数	85	220	59	54	1	192	35	13	118

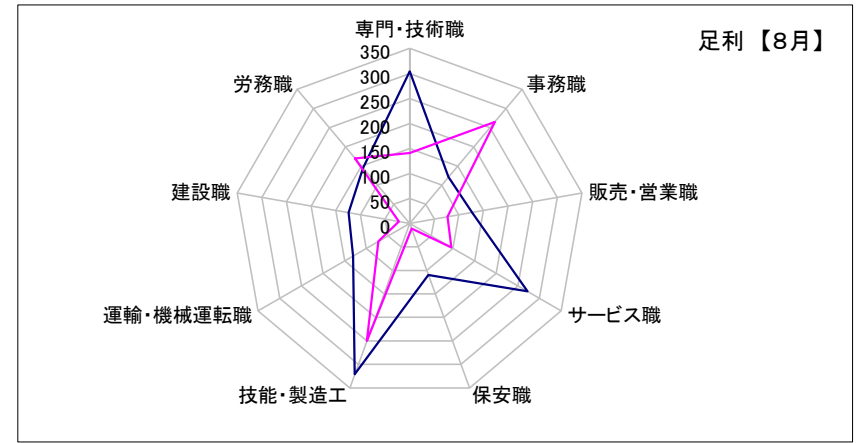
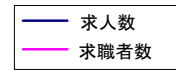
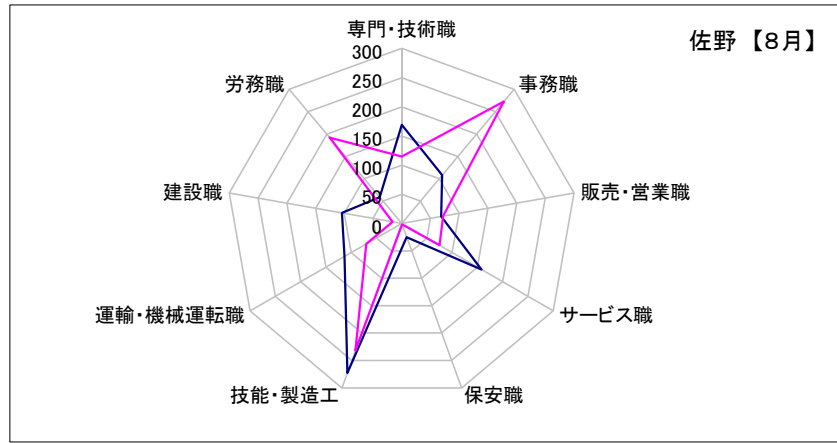
栃木									
	専門・技術職	事務職	販売・営業職	サービス職	保安職	技能・製造工	運輸・機械運転職	建設職	労務職
求人数	372	126	105	291	13	339	151	149	118
求職者数	191	359	90	128	8	266	66	20	198



求人・求職バランスシート【8月】

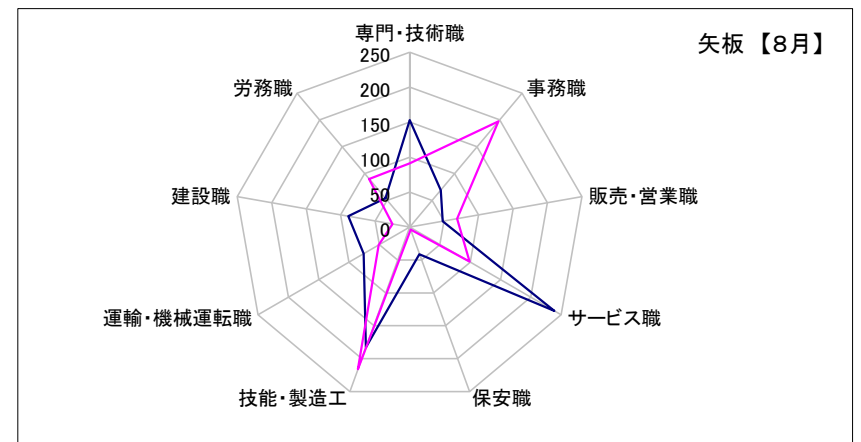
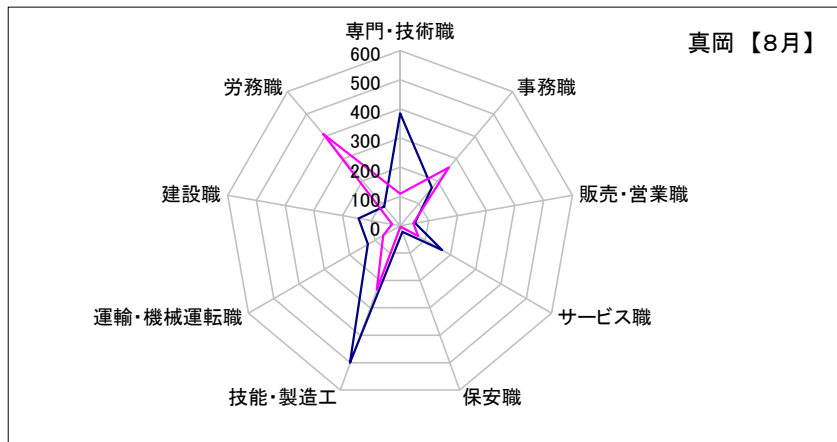
佐野	専門・技術職	事務職	販売・営業職	サービス職	保安職	技能・製造工	運輸・機械運転職	建設職	労務職
求人数	169	108	69	158	25	273	113	104	59
求職者数	115	273	72	75	2	232	70	16	192

足利	専門・技術職	事務職	販売・営業職	サービス職	保安職	技能・製造工	運輸・機械運転職	建設職	労務職
求人数	304	121	127	272	110	321	131	124	145
求職者数	141	265	77	96	11	250	72	22	170



真岡	専門・技術職	事務職	販売・営業職	サービス職	保安職	技能・製造工	運輸・機械運転職	建設職	労務職
求人数	385	170	52	167	23	501	127	144	85
求職者数	109	260	46	71	4	233	67	27	409

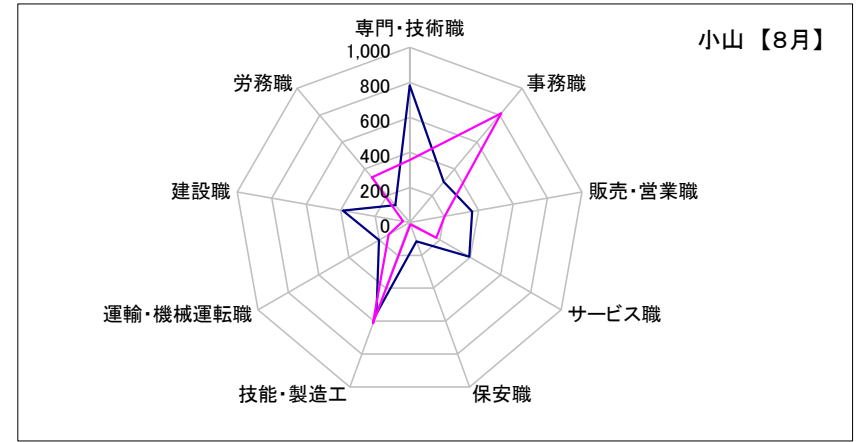
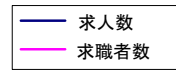
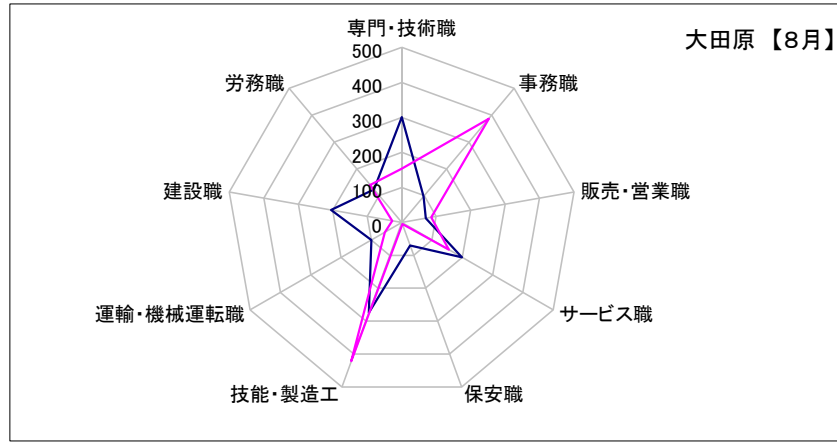
矢板	専門・技術職	事務職	販売・営業職	サービス職	保安職	技能・製造工	運輸・機械運転職	建設職	労務職
求人数	153	69	48	239	41	183	76	89	54
求職者数	91	197	69	99	4	216	51	25	90



求人・求職バランスシート【8月】

大田原	専門・技術職	事務職	販売・営業職	サービス職	保安職	技能・製造工	運輸・機械運転職	建設職	労務職
求人数	301	97	70	199	70	275	100	205	123
求職者数	154	387	86	156	5	422	56	28	140

小山	専門・技術職	事務職	販売・営業職	サービス職	保安職	技能・製造工	運輸・機械運転職	建設職	労務職
求人数	784	303	362	393	115	554	202	387	128
求職者数	357	815	203	176	11	613	139	39	336



日光	専門・技術職	事務職	販売・営業職	サービス職	保安職	技能・製造工	運輸・機械運転職	建設職	労務職
求人数	188	73	79	388	3	136	68	67	82
求職者数	87	173	63	88	3	153	41	19	111

黒磯	専門・技術職	事務職	販売・営業職	サービス職	保安職	技能・製造工	運輸・機械運転職	建設職	労務職
求人数	219	84	78	352	19	146	55	136	80
求職者数	100	215	50	120	4	166	47	27	120

