

求人・求職バランスシート（フルタイム）

2017年3月

	求 人		求 職						
			合計	～24歳	25歳～	35歳～	45歳～	55歳～	
合 計	有効求人数	24,356	有効求職者	22,102	2,995	5,709	5,030	4,221	4,147
	有効倍率	1.10	うち男	12,723	1,443	2,928	2,732	2,358	3,262
	新規倍率	1.47	うち女	9,368	1,552	2,776	2,296	1,861	883
専門・ 技術職	有効求人数	5,410	有効求職者	2,754	283	819	652	513	487
	有効倍率	1.96	うち男	1,439	120	412	329	242	336
	新規倍率	2.42	うち女	1,313	163	406	322	271	151
事 務 職	有効求人数	2,047	有効求職者	6,096	886	1,901	1,484	1,132	693
	有効倍率	0.34	うち男	1,745	204	458	355	287	441
	新規倍率	0.51	うち女	4,349	682	1,441	1,129	845	252
販売・ 営業職	有効求人数	2,405	有効求職者	1,678	292	506	328	299	253
	有効倍率	1.43	うち男	1,085	156	320	215	188	206
	新規倍率	2.08	うち女	593	136	186	113	111	47
サービス職	有効求人数	4,359	有効求職者	2,097	343	518	449	419	368
	有効倍率	2.08	うち男	836	116	187	176	152	205
	新規倍率	2.74	うち女	1,261	227	331	273	267	163
保 安 職	有効求人数	697	有効求職者	92	7	15	12	12	46
	有効倍率	7.58	うち男	88	6	13	12	11	46
	新規倍率	4.77	うち女	4	1	2	0	1	0
技能工・ 製造工	有効求人数	3,686	有効求職者	4,447	657	1,112	1,103	833	742
	有効倍率	0.83	うち男	3,464	476	886	846	627	629
	新規倍率	1.08	うち女	982	181	226	257	206	112
運輸・ 機械運転職	有効求人数	1,937	有効求職者	1,010	40	117	239	245	369
	有効倍率	1.92	うち男	980	37	114	228	235	366
	新規倍率	2.61	うち女	30	3	3	11	10	3
建 設 職	有効求人数	2,038	有効求職者	523	69	90	98	112	154
	有効倍率	3.90	うち男	514	67	89	95	109	154
	新規倍率	4.02	うち女	9	2	1	3	3	0
労 務 職	有効求人数	1,372	有効求職者	2,743	278	485	541	564	875
	有効倍率	0.50	うち男	2,055	173	340	384	428	730
	新規倍率	0.78	うち女	684	105	144	156	135	144

(注) 「職業別」の合計には、管理職・農林漁業職・職業分類不能を含みます。
「有効求職」・「有効求人」は、その月に申し込まれた新規の「求職」あるいは「求人」に前月から繰り越された有効中の「求職」・「求人」をそれぞれ足したものです。
「有効倍率」は、有効求職者1人あたりの有効求人数を意味します。
「新規倍率」は、新規求職者1人あたりの新規求人数を意味します。

求人・求職バランスシート（フルタイム）【専門】

2017年3月

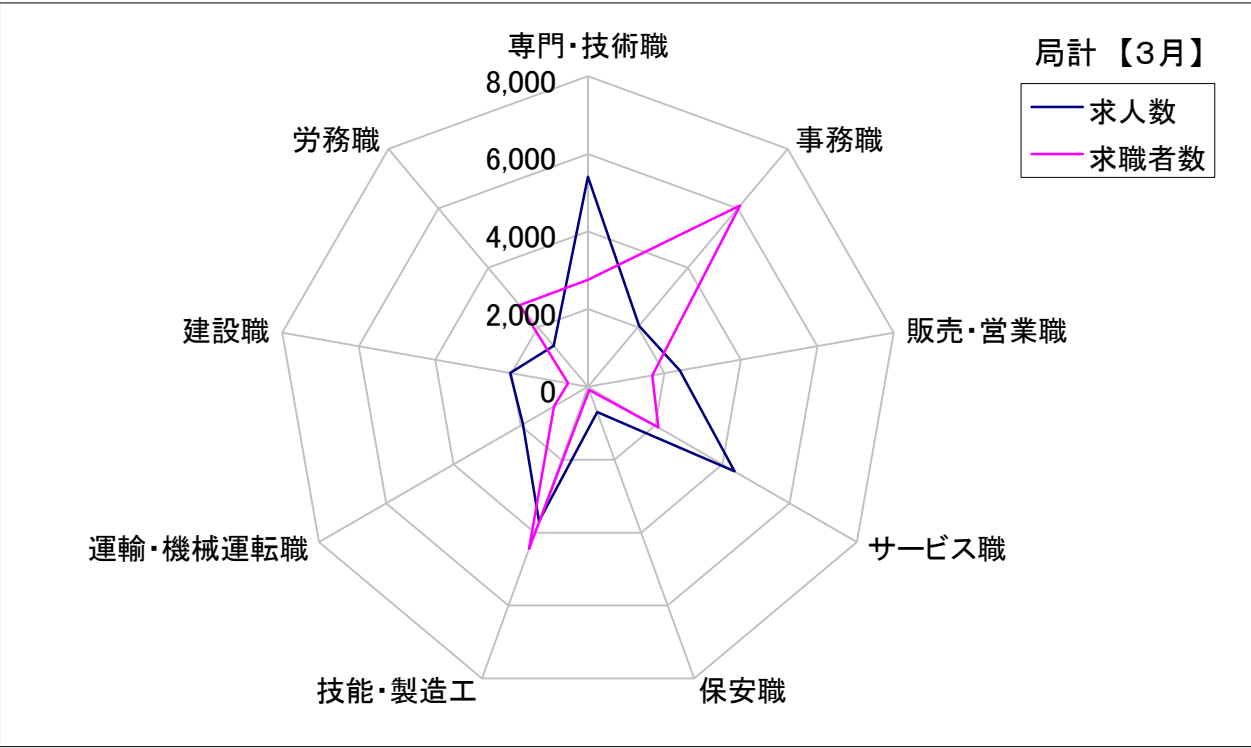
	求 人		求 職						
	有効求人数		有効求職者	合計	～24歳	25歳～	35歳～	45歳～	55歳～
職業計	有効求人数	24,356	有効求職者	22,102	2,995	5,709	5,030	4,221	4,147
	有効倍率	1.10	うち女	9,368	1,552	2,776	2,296	1,861	883
専門・ 技術職計	有効求人数	5,410	有効求職者	2,754	283	819	652	513	487
	有効倍率	1.96	うち女	1,313	163	406	322	271	151
開発技術者	有効求人数	436	有効求職者	234	18	48	33	53	82
	有効倍率	1.86	うち女	16	7	3	4	1	1
製造技術者	有効求人数	206	有効求職者	297	35	85	72	46	59
	有効倍率	0.69	うち女	38	9	11	11	5	2
建築・土木 技術者等	有効求人数	817	有効求職者	126	9	27	31	26	33
	有効倍率	6.48	うち女	4	0	3	0	1	0
情報処理・ 通信技術者	有効求人数	360	有効求職者	234	29	90	68	30	17
	有効倍率	1.54	うち女	30	3	8	11	7	1
その他の 技術者 (安全衛生等)	有効求人数	17	有効求職者	26	2	5	5	8	6
	有効倍率	0.65	うち女	3	0	0	2	1	0
保健師、 看護師等	有効求人数	1,084	有効求職者	424	15	108	131	98	72
	有効倍率	2.56	うち女	392	12	104	116	93	67
医療技術者	有効求人数	386	有効求職者	109	16	49	21	16	7
	有効倍率	3.54	うち女	80	11	40	14	13	2
その他の 保険医療 (栄養士等)	有効求人数	299	有効求職者	193	27	78	24	29	35
	有効倍率	1.55	うち女	114	24	53	12	12	13
社会福祉 専門職	有効求人数	1,033	有効求職者	430	52	128	109	85	56
	有効倍率	2.40	うち女	311	46	91	73	63	38
その他の 専門・ 技術職	有効求人数	772	有効求職者	681	80	201	158	122	120
	有効倍率	1.13	うち女	325	51	93	79	75	27

(注) 「職業計」は、全職業のフルタイムの合計です。
「有効求職」・「有効求人」は、その月に申し込まれた新規の「求職」あるいは「求人」に前月から繰り越された有効中の「求職」・「求人」をそれぞれ足したものです。
「有効倍率」は、有効求職者1人あたりの有効求人数を意味します。

求人・求職バランスシート【3月】

局 計

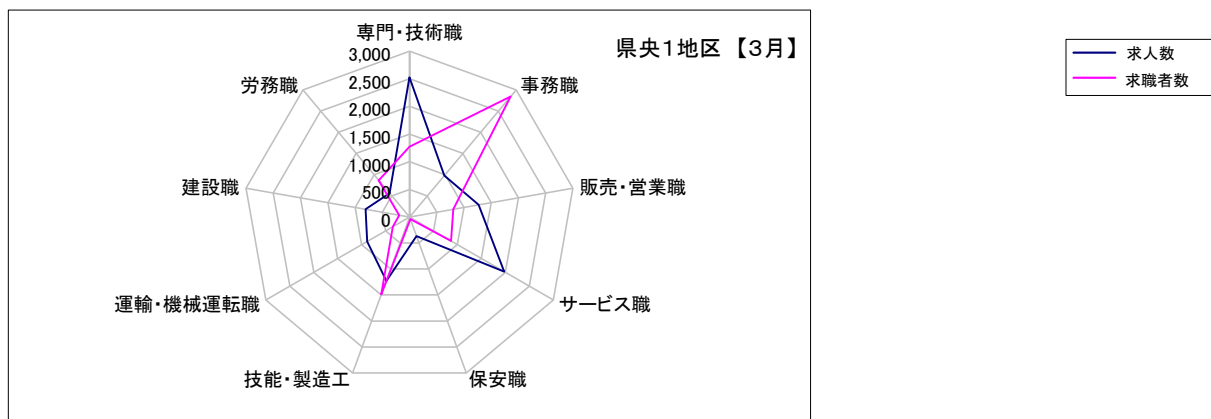
	専門・技術職	事務職	販売・営業職	サービス職	保安職	技能・製造工	運輸・機械運転職	建設職	労務職
求 人 数	5,410	2,047	2,405	4,359	697	3,686	1,937	2,038	1,372
求 職 者 数	2,754	6,096	1,678	2,097	92	4,447	1,010	523	2,743



求人・求職バランスシート【3月】

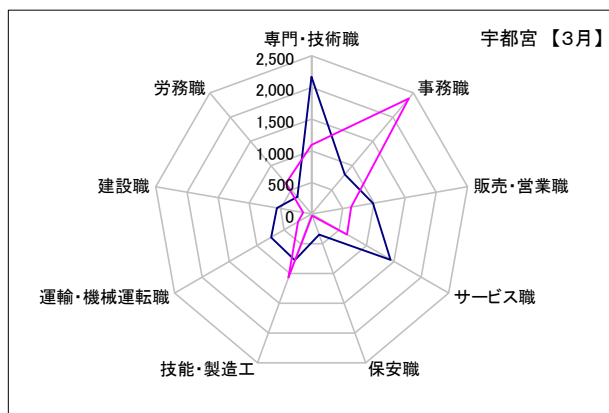
県央1地区

	専門・技術職	事務職	販売・営業職	サービス職	保安職	技能・製造工	運輸・機械運転職	建設職	労務職
求人数	2,525	978	1,270	1,977	365	1,229	885	807	559
求職者数	1,273	2,848	801	866	40	1,490	350	190	868



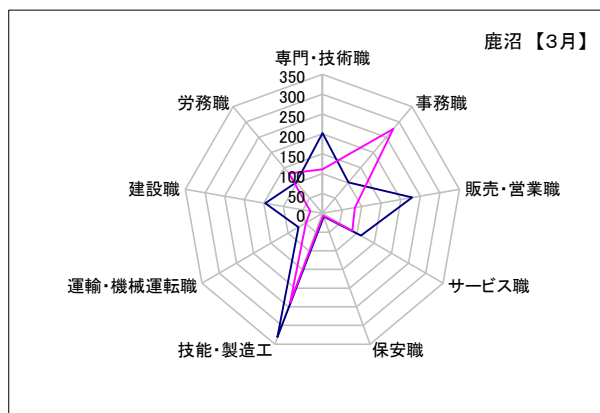
宇都宮

	専門・技術職	事務職	販売・営業職	サービス職	保安職	技能・製造工	運輸・機械運転職	建設職	労務職
求人数	2,169	818	983	1,443	346	777	737	557	353
求職者数	1,090	2,386	635	646	28	1,067	246	136	631



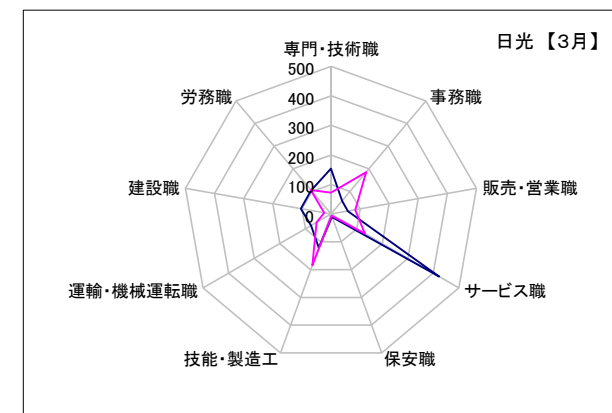
鹿沼

	専門・技術職	事務職	販売・営業職	サービス職	保安職	技能・製造工	運輸・機械運転職	建設職	労務職
求人数	202	102	229	112	9	331	70	146	102
求職者数	111	277	83	87	6	238	48	31	131



日光

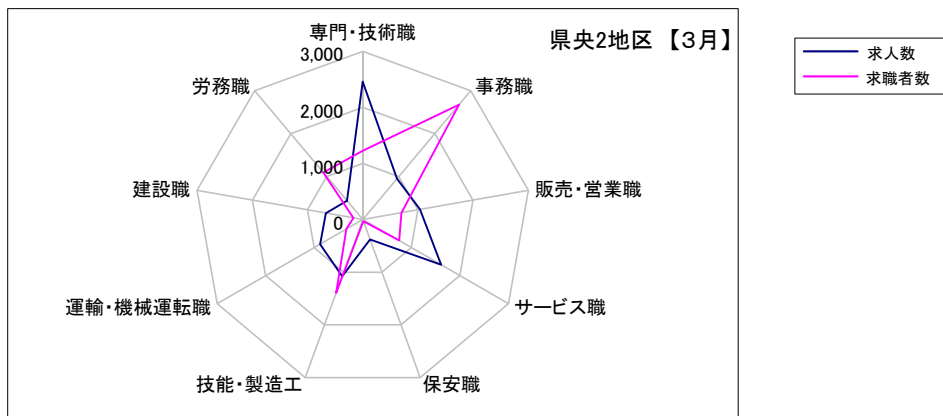
	専門・技術職	事務職	販売・営業職	サービス職	保安職	技能・製造工	運輸・機械運転職	建設職	労務職
求人数	154	58	58	422	10	121	78	104	104
求職者数	72	185	83	133	6	185	56	23	106



求人・求職バランスシート【3月】

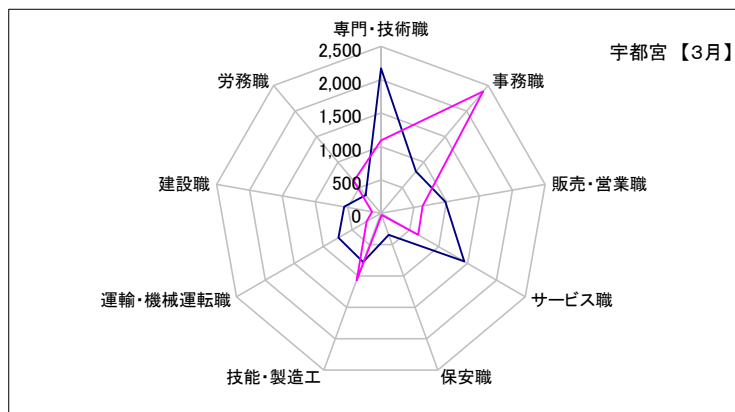
県央2地区

	専門・技術職	事務職	販売・営業職	サービス職	保安職	技能・製造工	運輸・機械運転職	建設職	労務職
求人数	2,458	951	1,037	1,612	375	1,074	878	668	437
求職者数	1,228	2,672	699	748	32	1,390	336	167	1,096



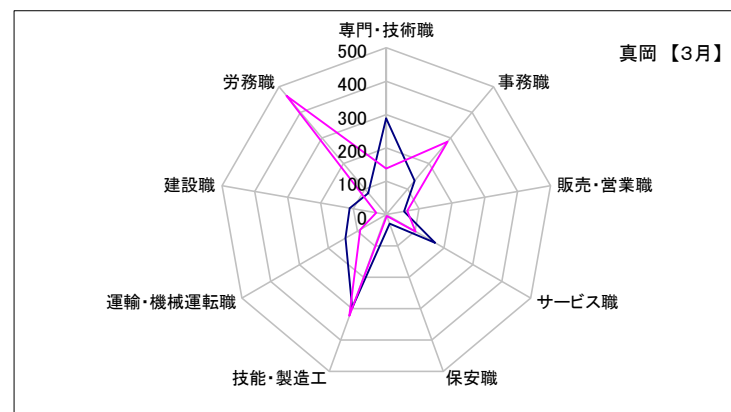
宇都宮

	専門・技術職	事務職	販売・営業職	サービス職	保安職	技能・製造工	運輸・機械運転職	建設職	労務職
求人数	2,169	818	983	1,443	346	777	737	557	353
求職者数	1,090	2,386	635	646	28	1,067	246	136	631



真岡

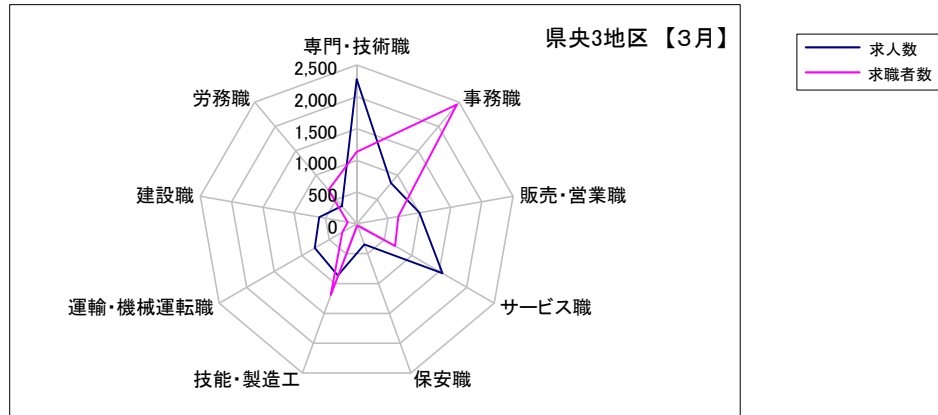
	専門・技術職	事務職	販売・営業職	サービス職	保安職	技能・製造工	運輸・機械運転職	建設職	労務職
求人数	289	133	54	169	29	297	141	111	84
求職者数	138	286	64	102	4	323	90	31	465



求人・求職バランスシート【3月】

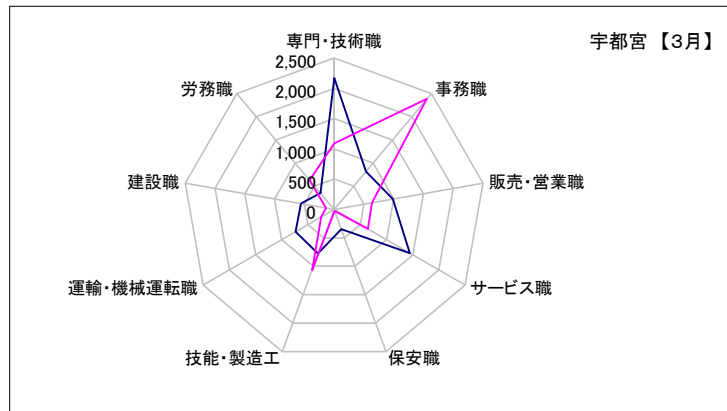
県央3地区

	専門・技術職	事務職	販売・営業職	サービス職	保安職	技能・製造工	運輸・機械運転職	建設職	労務職
求人数	2,276	840	1,002	1,557	346	867	762	602	365
求職者数	1,135	2,453	662	697	30	1,193	266	147	694



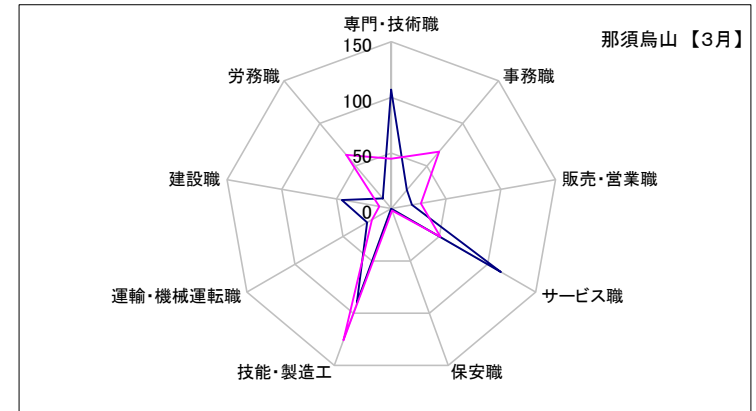
宇都宮

	専門・技術職	事務職	販売・営業職	サービス職	保安職	技能・製造工	運輸・機械運転職	建設職	労務職
求人数	2,169	818	983	1,443	346	777	737	557	353
求職者数	1,090	2,386	635	646	28	1,067	246	136	631



那須烏山

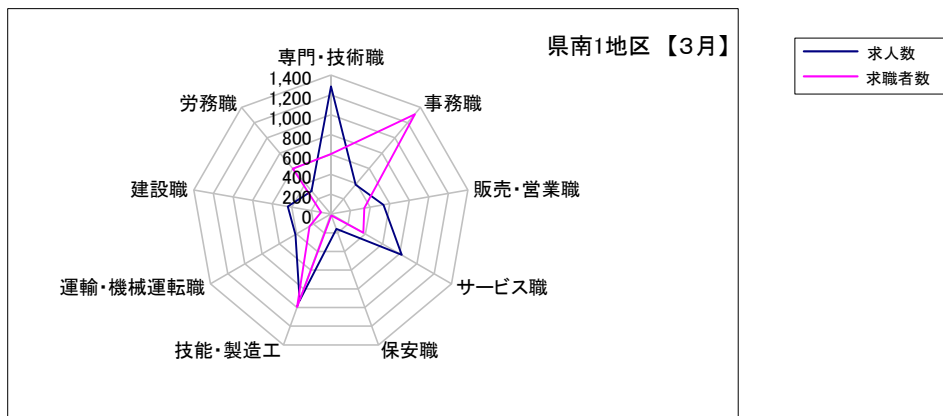
	専門・技術職	事務職	販売・営業職	サービス職	保安職	技能・製造工	運輸・機械運転職	建設職	労務職
求人数	107	22	19	114	0	90	25	45	12
求職者数	45	67	27	51	2	126	20	11	63



求人・求職バランスシート【3月】

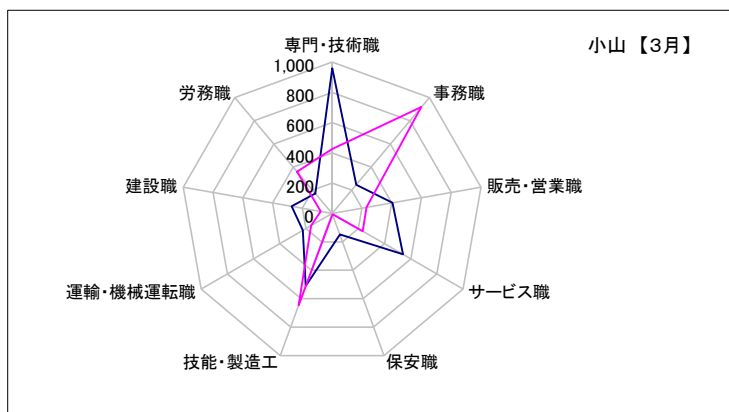
県南1地区

	専門・技術職	事務職	販売・営業職	サービス職	保安職	技能・製造工	運輸・機械運転職	建設職	労務職
求人数	1,284	387	538	823	158	925	411	442	302
求職者数	605	1,313	340	377	14	994	247	101	594



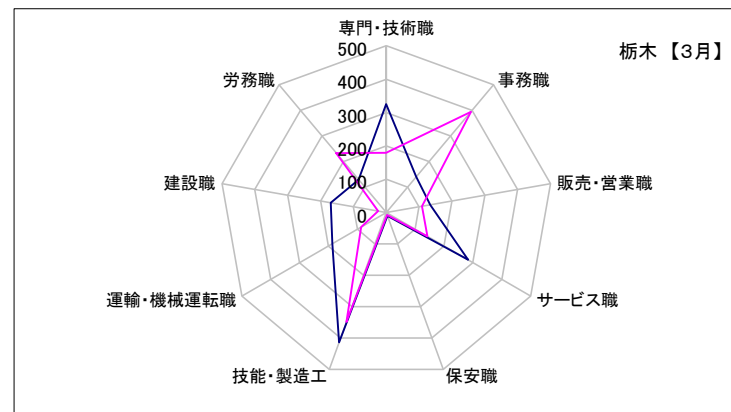
小山

	専門・技術職	事務職	販売・営業職	サービス職	保安職	技能・製造工	運輸・機械運転職	建設職	労務職
求人数	959	247	404	540	148	511	225	273	173
求職者数	426	918	231	234	7	646	160	76	361



栃木

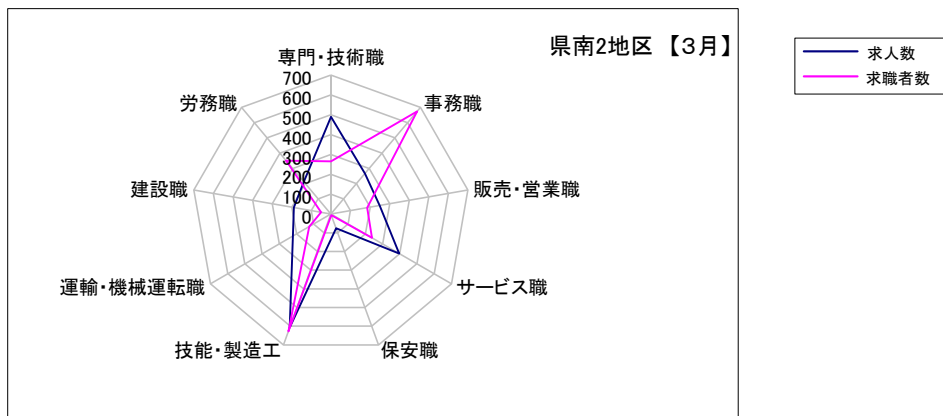
	専門・技術職	事務職	販売・営業職	サービス職	保安職	技能・製造工	運輸・機械運転職	建設職	労務職
求人数	325	140	134	283	10	414	186	169	129
求職者数	179	395	109	143	7	348	87	25	233



求人・求職バランスシート【3月】

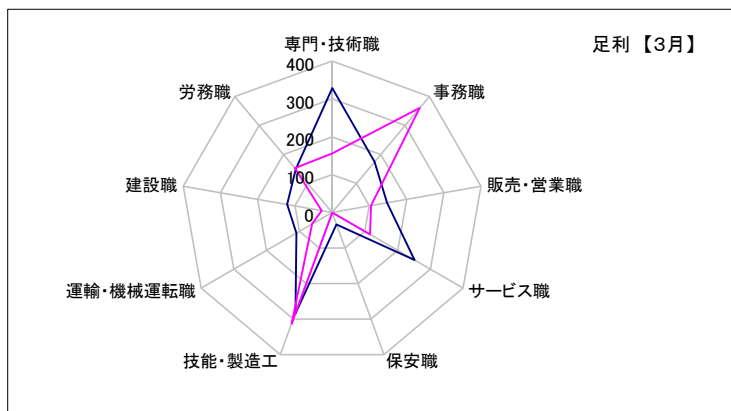
県南2地区

	専門・技術職	事務職	販売・営業職	サービス職	保安職	技能・製造工	運輸・機械運転職	建設職	労務職
求人数	489	267	249	396	76	607	221	189	212
求職者数	265	675	185	238	5	627	126	50	350



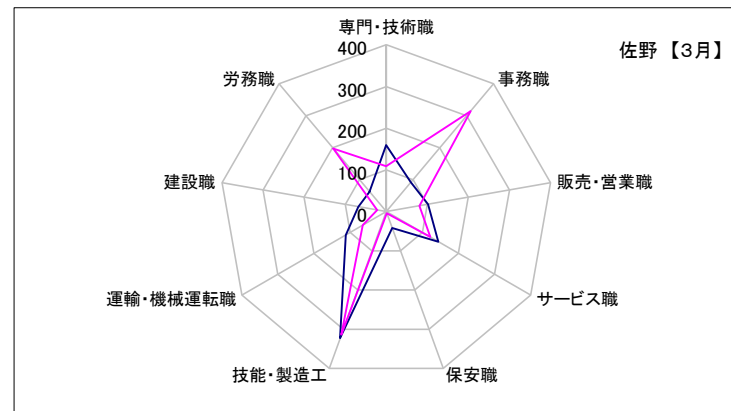
足利

	専門・技術職	事務職	販売・営業職	サービス職	保安職	技能・製造工	運輸・機械運転職	建設職	労務職
求人数	329	175	147	252	34	284	109	121	150
求職者数	156	360	104	116	1	313	61	28	153



佐野

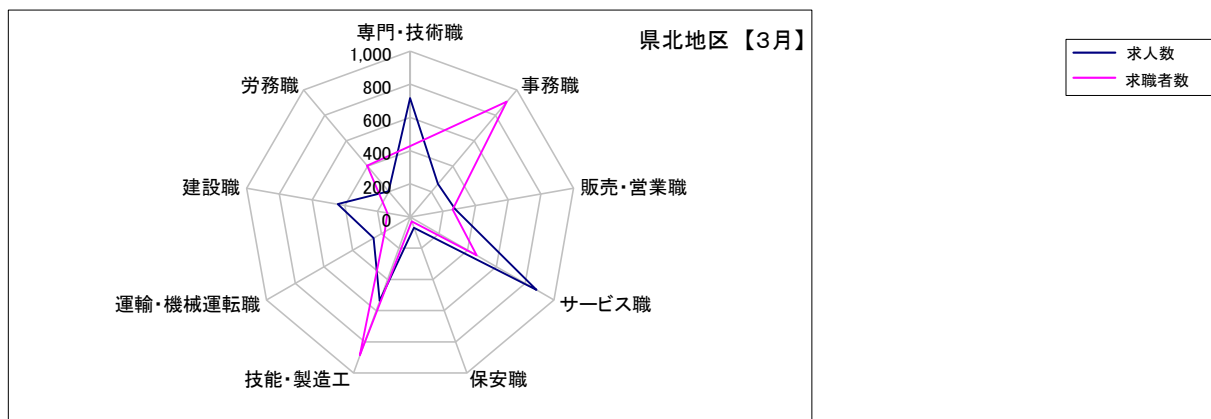
	専門・技術職	事務職	販売・営業職	サービス職	保安職	技能・製造工	運輸・機械運転職	建設職	労務職
求人数	160	92	102	144	42	323	112	68	62
求職者数	109	315	81	122	4	314	65	22	197



求人・求職バランスシート【3月】

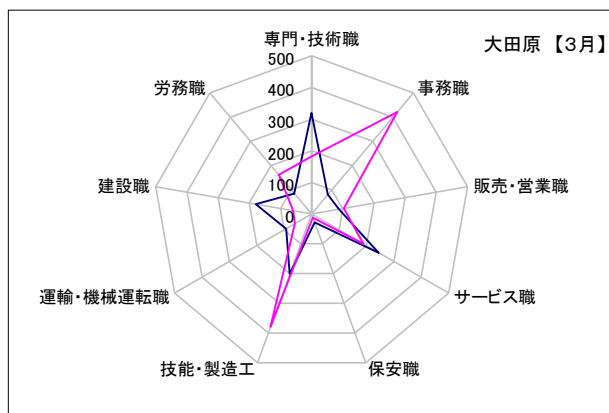
県北地区

	専門・技術職	事務職	販売・営業職	サービス職	保安職	技能・製造工	運輸・機械運転職	建設職	労務職
求人数	716	260	275	880	69	538	254	444	203
求職者数	428	907	261	463	27	887	177	140	403



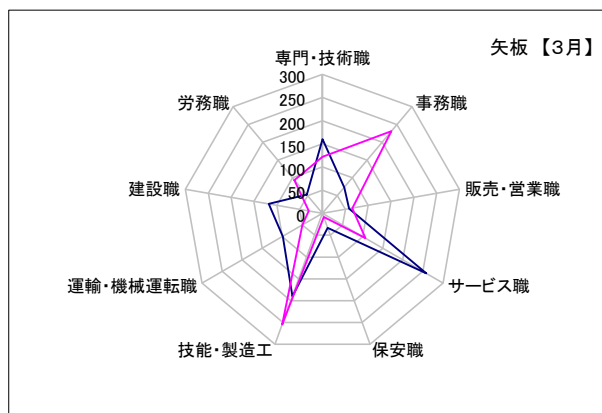
大田原

	専門・技術職	事務職	販売・営業職	サービス職	保安職	技能・製造工	運輸・機械運転職	建設職	労務職
求人数	320	80	88	245	28	201	93	179	85
求職者数	182	421	103	189	12	379	61	59	162



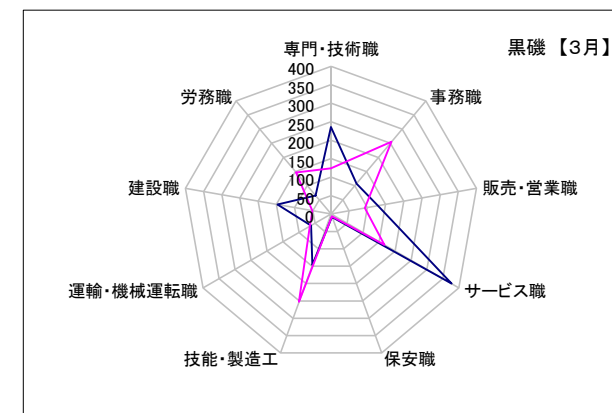
矢板

	専門・技術職	事務職	販売・営業職	サービス職	保安職	技能・製造工	運輸・機械運転職	建設職	労務職
求人数	160	73	58	258	33	190	99	118	53
求職者数	122	231	65	107	8	255	50	30	94



黒磯

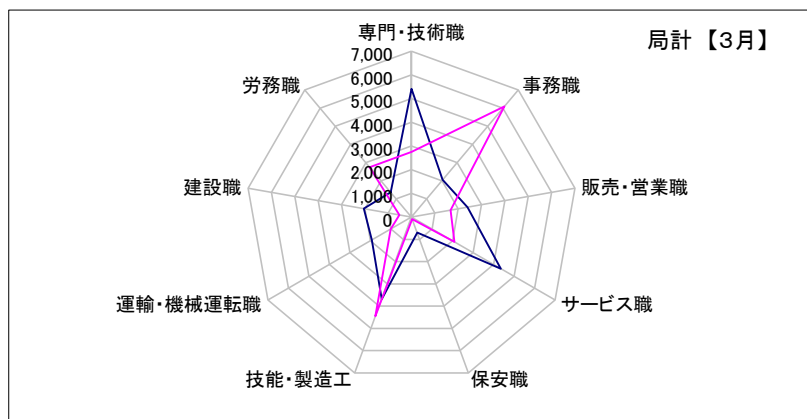
	専門・技術職	事務職	販売・営業職	サービス職	保安職	技能・製造工	運輸・機械運転職	建設職	労務職
求人数	236	107	129	377	8	147	62	147	65
求職者数	124	255	93	167	7	253	66	51	147



求人・求職バランスシート【3月】

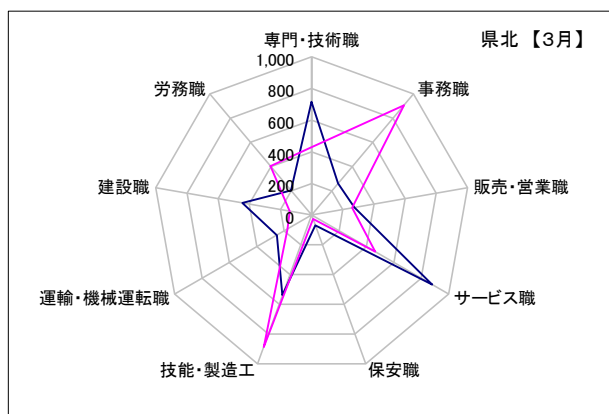
局計

	専門・技術職	事務職	販売・営業職	サービス職	保安職	技能・製造工	運輸・機械運転職	建設職	労務職
求人数	5,410	2,047	2,405	4,359	697	3,686	1,937	2,038	1,372
求職者数	2,754	6,096	1,678	2,097	92	4,447	1,010	523	2,743



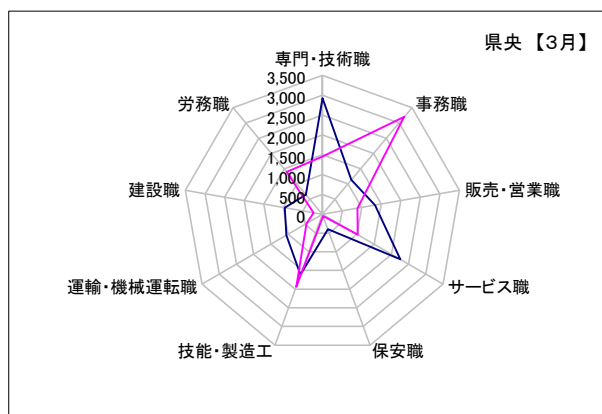
県北 《矢板・大田原・黒磯》

	専門・技術職	事務職	販売・営業職	サービス職	保安職	技能・製造工	運輸・機械運転職	建設職	労務職
求人数	716	260	275	880	69	538	254	444	203
求職者数	428	907	261	463	27	887	177	140	403



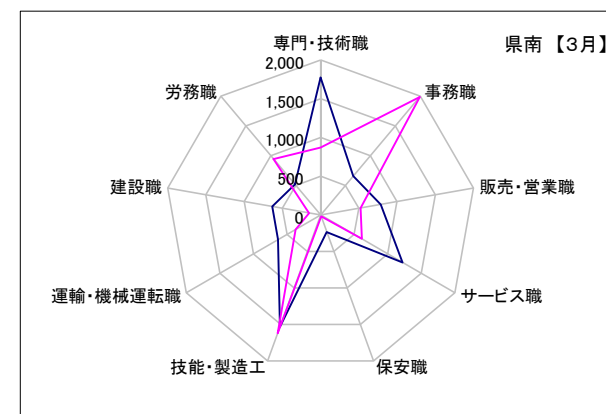
県央 《宇都宮・那須烏山・鹿沼・真岡・日光》

	専門・技術職	事務職	販売・営業職	サービス職	保安職	技能・製造工	運輸・機械運転職	建設職	労務職
求人数	2,921	1,133	1,343	2,260	394	1,616	1,051	963	655
求職者数	1,456	3,201	892	1,019	46	1,939	460	232	1,396



県南 《栃木・佐野・足利・小山》

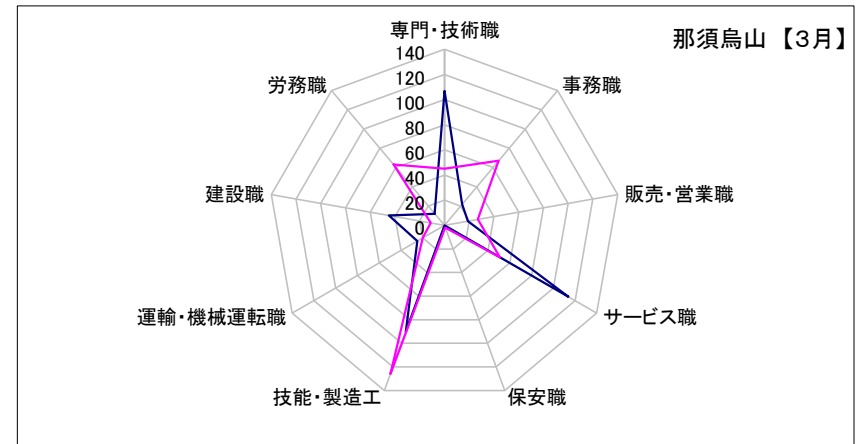
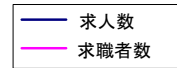
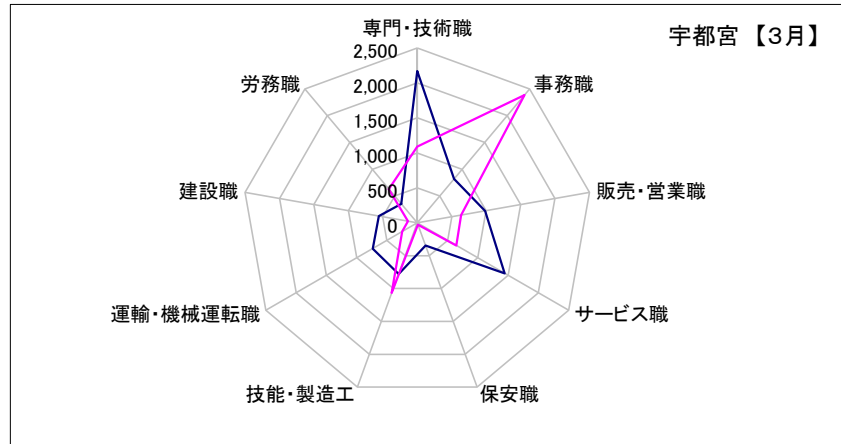
	専門・技術職	事務職	販売・営業職	サービス職	保安職	技能・製造工	運輸・機械運転職	建設職	労務職
求人数	1,773	654	787	1,219	234	1,532	632	631	514
求職者数	870	1,988	525	615	19	1,621	373	151	944



求人・求職バランスシート【3月】

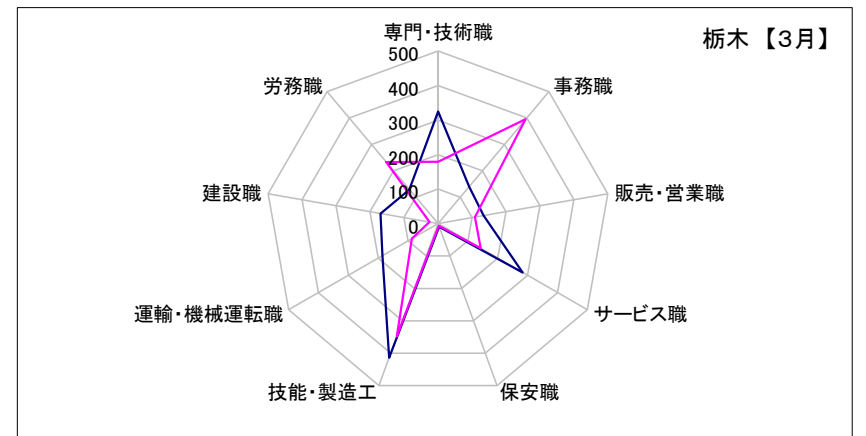
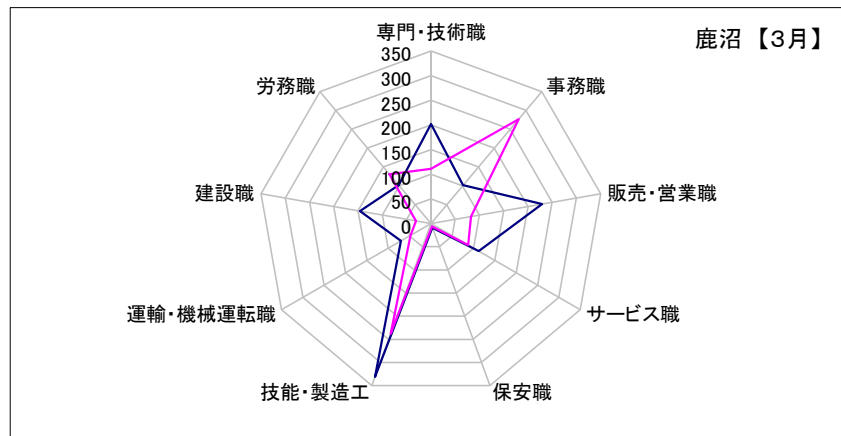
宇都宮	専門・技術職	事務職	販売・営業職	サービス職	保安職	技能・製造工	運輸・機械運転職	建設職	労務職
求人数	2,169	818	983	1,443	346	777	737	557	353
求職者数	1,090	2,386	635	646	28	1,067	246	136	631

那須烏山	専門・技術職	事務職	販売・営業職	サービス職	保安職	技能・製造工	運輸・機械運転職	建設職	労務職
求人数	107	22	19	114	0	90	25	45	12
求職者数	45	67	27	51	2	126	20	11	63



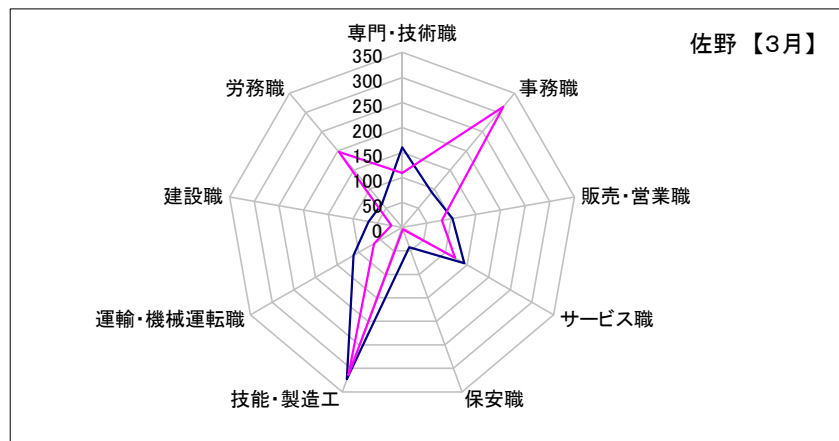
鹿沼	専門・技術職	事務職	販売・営業職	サービス職	保安職	技能・製造工	運輸・機械運転職	建設職	労務職
求人数	202	102	229	112	9	331	70	146	102
求職者数	111	277	83	87	6	238	48	31	131

栃木	専門・技術職	事務職	販売・営業職	サービス職	保安職	技能・製造工	運輸・機械運転職	建設職	労務職
求人数	325	140	134	283	10	414	186	169	129
求職者数	179	395	109	143	7	348	87	25	233

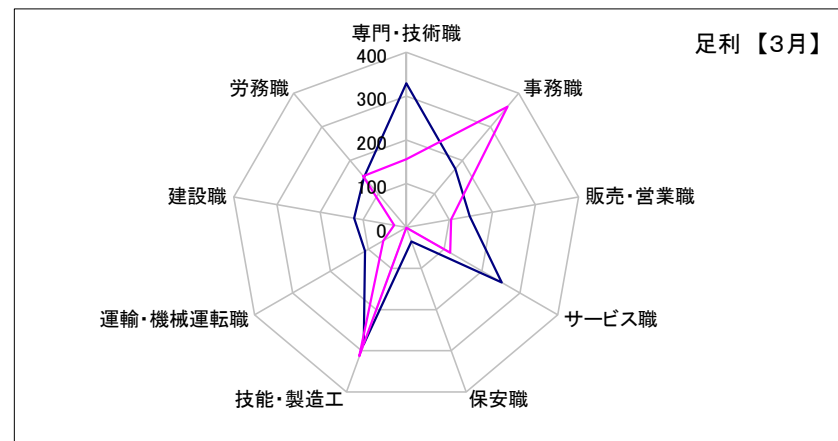


求人・求職バランスシート【3月】

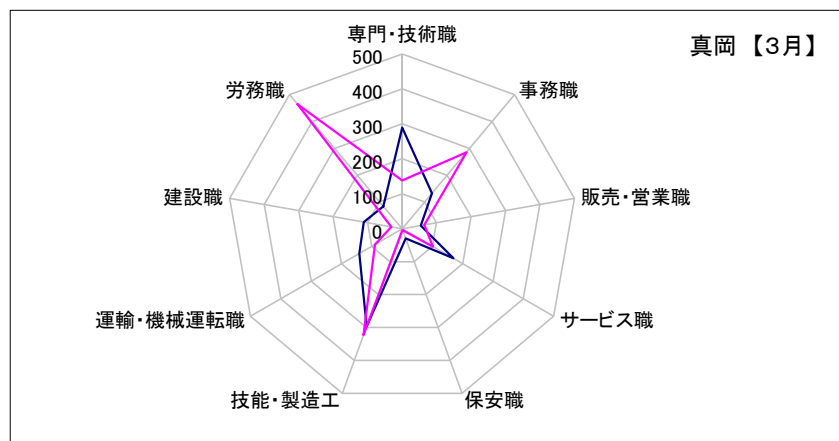
佐野	専門・技術職	事務職	販売・営業職	サービス職	保安職	技能・製造工	運輸・機械運転職	建設職	労務職
求人数	160	92	102	144	42	323	112	68	62
求職者数	109	315	81	122	4	314	65	22	197



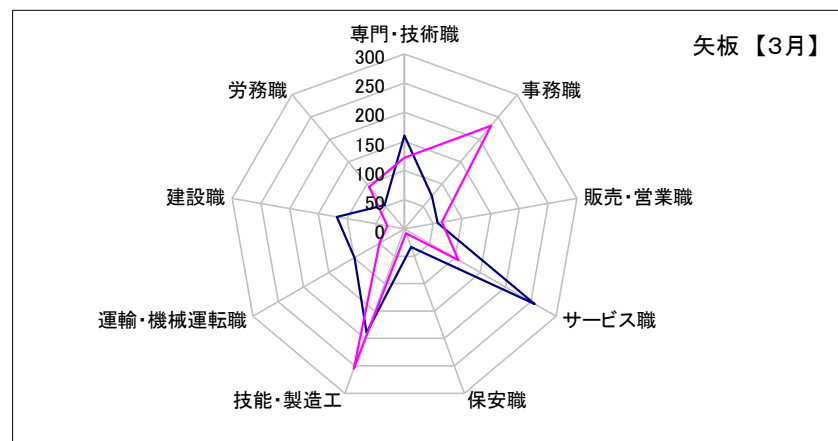
足利	専門・技術職	事務職	販売・営業職	サービス職	保安職	技能・製造工	運輸・機械運転職	建設職	労務職
求人数	329	175	147	252	34	284	109	121	150
求職者数	156	360	104	116	1	313	61	28	153



真岡	専門・技術職	事務職	販売・営業職	サービス職	保安職	技能・製造工	運輸・機械運転職	建設職	労務職
求人数	289	133	54	169	29	297	141	111	84
求職者数	138	286	64	102	4	323	90	31	465

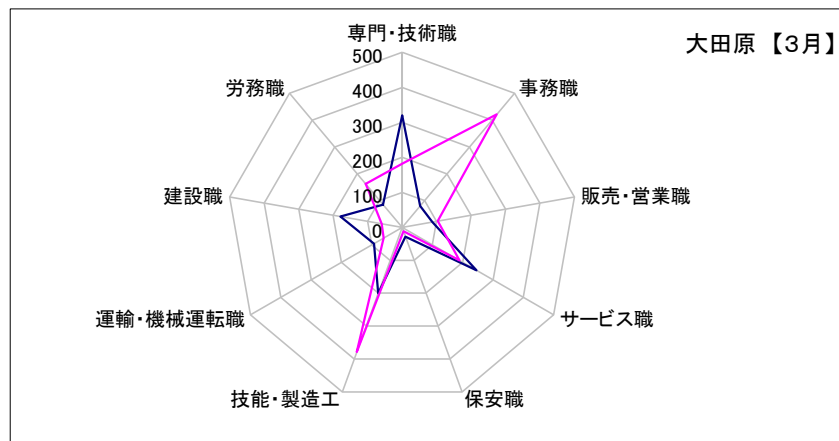


矢板	専門・技術職	事務職	販売・営業職	サービス職	保安職	技能・製造工	運輸・機械運転職	建設職	労務職
求人数	160	73	58	258	33	190	99	118	53
求職者数	122	231	65	107	8	255	50	30	94

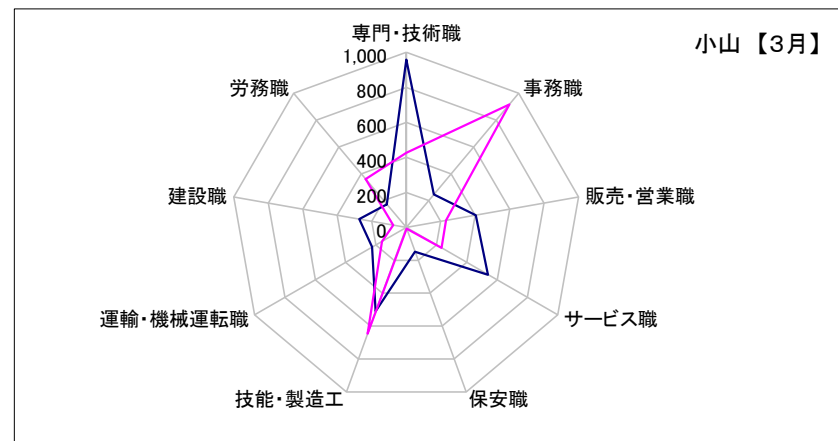


求人・求職バランスシート【3月】

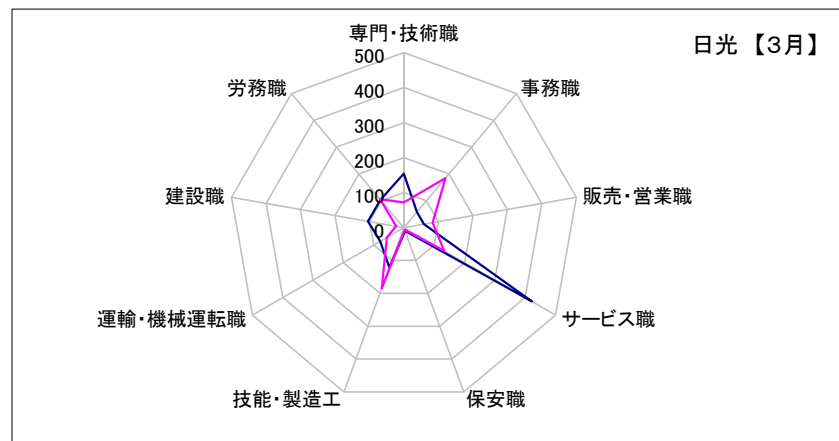
大田原	専門・技術職	事務職	販売・営業職	サービス職	保安職	技能・製造工	運輸・機械運転職	建設職	労務職
求人数	320	80	88	245	28	201	93	179	85
求職者数	182	421	103	189	12	379	61	59	162



小山	専門・技術職	事務職	販売・営業職	サービス職	保安職	技能・製造工	運輸・機械運転職	建設職	労務職
求人数	959	247	404	540	148	511	225	273	173
求職者数	426	918	231	234	7	646	160	76	361



日光	専門・技術職	事務職	販売・営業職	サービス職	保安職	技能・製造工	運輸・機械運転職	建設職	労務職
求人数	154	58	58	422	10	121	78	104	104
求職者数	72	185	83	133	6	185	56	23	106



黒磯	専門・技術職	事務職	販売・営業職	サービス職	保安職	技能・製造工	運輸・機械運転職	建設職	労務職
求人数	236	107	129	377	8	147	62	147	65
求職者数	124	255	93	167	7	253	66	51	147

