

求人・求職バランスシート（フルタイム）

2016年11月

	求 人		求 職						
			合計	～24歳	25歳～	35歳～	45歳～	55歳～	
合 計	有効求人数	22,644	有効求職者	21,075	2,840	5,574	4,878	3,938	3,845
	有効倍率	1.07	うち男	12,482	1,444	2,894	2,759	2,333	3,052
	新規倍率	1.63	うち女	8,580	1,395	2,674	2,117	1,602	792
専門・ 技術職	有効求人数	4,836	有効求職者	2,520	275	780	592	437	436
	有効倍率	1.92	うち男	1,327	120	355	304	238	310
	新規倍率	3.04	うち女	1,192	155	425	287	199	126
事 務 職	有効求人数	1,683	有効求職者	5,592	795	1,811	1,399	949	638
	有効倍率	0.30	うち男	1,674	197	474	350	255	398
	新規倍率	0.53	うち女	3,914	598	1,333	1,049	694	240
販売・ 営業職	有効求人数	2,308	有効求職者	1,716	302	497	365	291	261
	有効倍率	1.34	うち男	1,122	164	316	257	184	201
	新規倍率	1.64	うち女	594	138	181	108	107	60
サービス職	有効求人数	4,324	有効求職者	1,971	319	496	456	375	325
	有効倍率	2.19	うち男	876	115	187	228	149	197
	新規倍率	2.75	うち女	1,093	204	309	228	224	128
保 安 職	有効求人数	709	有効求職者	111	15	12	10	27	47
	有効倍率	6.39	うち男	108	14	11	10	26	47
	新規倍率	8.10	うち女	3	1	1	0	1	0
技能工・ 製造工	有効求人数	3,315	有効求職者	4,398	623	1,170	1,112	818	675
	有効倍率	0.75	うち男	3,414	461	923	835	613	582
	新規倍率	1.14	うち女	983	162	247	277	205	92
運輸・ 機械運転職	有効求人数	1,754	有効求職者	1,010	33	115	231	282	349
	有効倍率	1.74	うち男	977	28	108	222	273	346
	新規倍率	2.10	うち女	33	5	7	9	9	3
建 設 職	有効求人数	1,939	有効求職者	473	62	83	100	79	149
	有効倍率	4.10	うち男	465	60	83	99	75	148
	新規倍率	5.70	うち女	8	2	0	1	4	1
労 務 職	有効求人数	1,254	有効求職者	2,635	263	473	507	565	827
	有効倍率	0.48	うち男	2,012	180	337	375	424	696
	新規倍率	1.11	うち女	619	82	135	131	140	131

(注) 「職業別」の合計には、管理職・農林漁業職・職業分類不能を含みます。
「有効求職」・「有効求人」は、その月に申し込まれた新規の「求職」あるいは「求人」に前月から繰り越された有効中の「求職」・「求人」をそれぞれ足したものです。
「有効倍率」は、有効求職者1人あたりの有効求人数を意味します。
「新規倍率」は、新規求職者1人あたりの新規求人数を意味します。

求人・求職バランスシート（フルタイム）【専門】

2016年11月

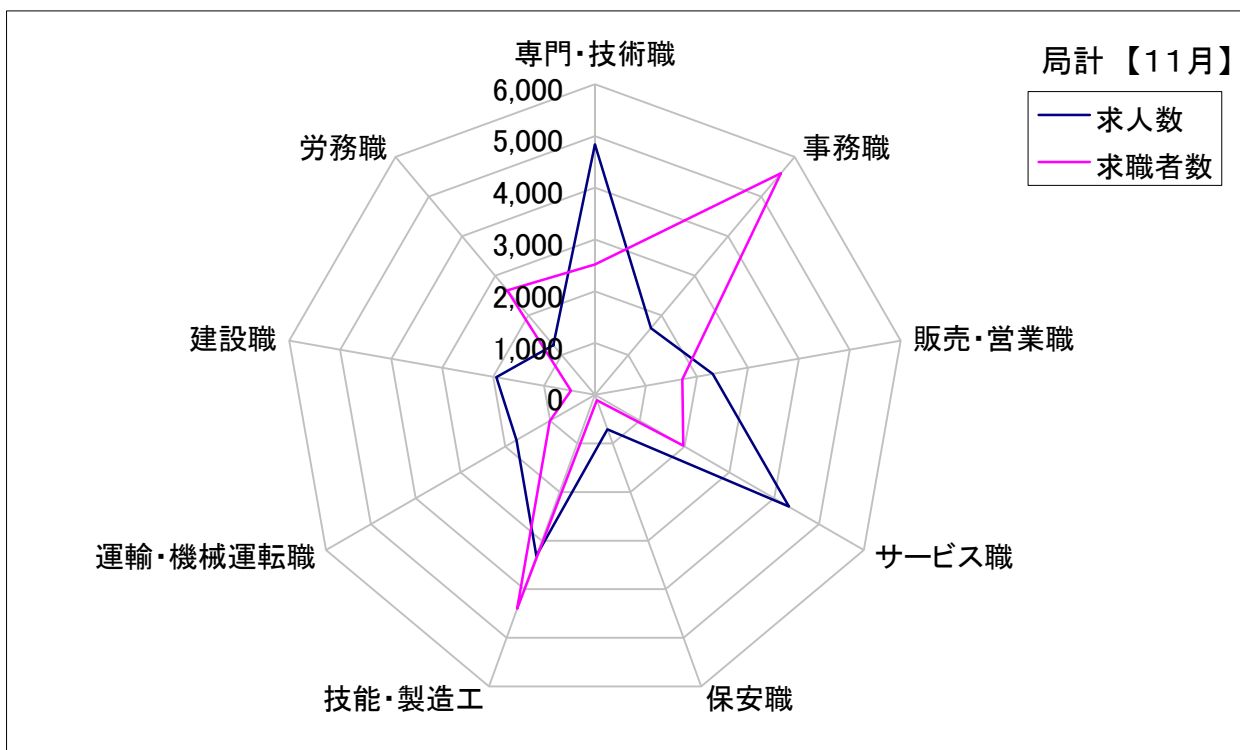
	求 人		求 職						
	有効求人数		合計	～24歳	25歳～	35歳～	45歳～	55歳～	
職業計	有効求人数	22,644	有効求職者	21,075	2,840	5,574	4,878	3,938	3,845
	有効倍率	1.07	うち女	8,580	1,395	2,674	2,117	1,602	792
専門・技術職計	有効求人数	4,836	有効求職者	2,520	275	780	592	437	436
	有効倍率	1.92	うち女	1,192	155	425	287	199	126
開発技術者	有効求人数	375	有効求職者	253	18	53	55	44	83
	有効倍率	1.48	うち女	15	4	5	5	0	1
製造技術者	有効求人数	192	有効求職者	263	43	63	65	44	48
	有効倍率	0.73	うち女	35	8	9	7	8	3
建築・土木技術者等	有効求人数	771	有効求職者	128	8	27	23	28	42
	有効倍率	6.02	うち女	11	1	6	0	2	2
情報処理・通信技術者	有効求人数	351	有効求職者	243	22	85	62	43	31
	有効倍率	1.44	うち女	22	1	9	7	3	2
その他の技術者 (安全衛生等)	有効求人数	12	有効求職者	32	2	3	9	6	12
	有効倍率	0.38	うち女	1	0	0	1	0	0
保健師、看護師等	有効求人数	950	有効求職者	390	11	122	119	77	61
	有効倍率	2.44	うち女	366	8	116	111	74	57
医療技術者	有効求人数	311	有効求職者	84	6	39	18	11	10
	有効倍率	3.70	うち女	58	5	28	16	6	3
その他の保険医療 (栄養士等)	有効求人数	285	有効求職者	187	32	68	28	25	34
	有効倍率	1.52	うち女	118	28	48	15	14	13
社会福祉専門職	有効求人数	932	有効求職者	381	51	118	100	74	38
	有効倍率	2.45	うち女	283	45	89	69	56	24
その他の専門・技術職	有効求人数	657	有効求職者	559	82	202	113	85	77
	有効倍率	1.18	うち女	283	55	115	56	36	21

(注) 「職業計」は、全職業のフルタイムの合計です。
「有効求職」・「有効求人」は、その月に申し込まれた新規の「求職」あるいは「求人」に前月から繰り越された有効中の「求職」・「求人」をそれぞれ足したものです。
「有効倍率」は、有効求職者1人あたりの有効求人数を意味します。

求人・求職バランスシート【11月】

局 計

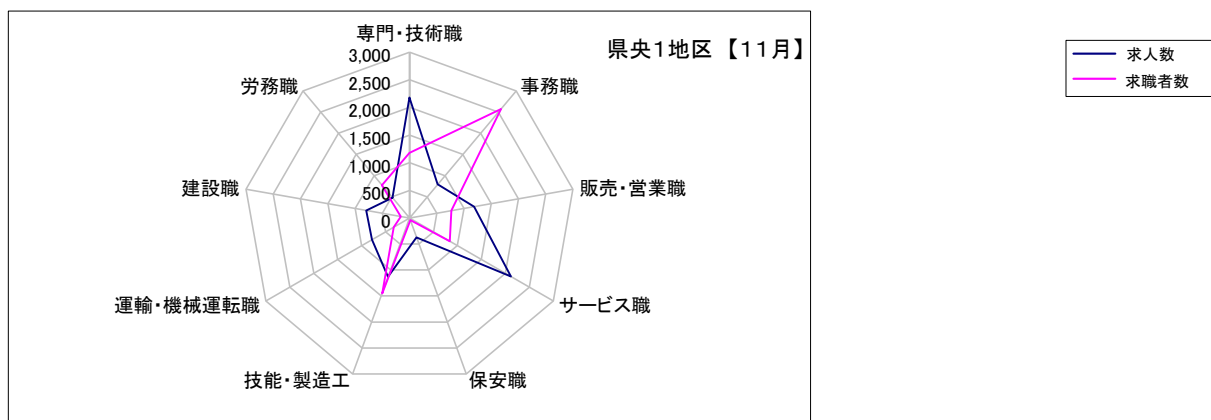
	専門・技術職	事務職	販売・営業職	サービス職	保安職	技能・製造工	運輸・機械運転職	建設職	労務職
求 人 数	4,836	1,683	2,308	4,324	709	3,315	1,754	1,939	1,254
求 職 者 数	2,520	5,592	1,716	1,971	111	4,398	1,010	473	2,635



求人・求職バランスシート【11月】

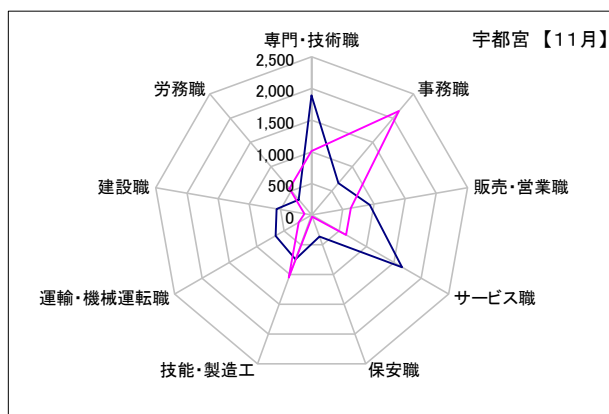
県央1地区

	専門・技術職	事務職	販売・営業職	サービス職	保安職	技能・製造工	運輸・機械運転職	建設職	労務職
求人数	2,181	793	1,184	2,118	376	1,132	786	794	482
求職者数	1,180	2,574	770	841	40	1,449	326	158	777



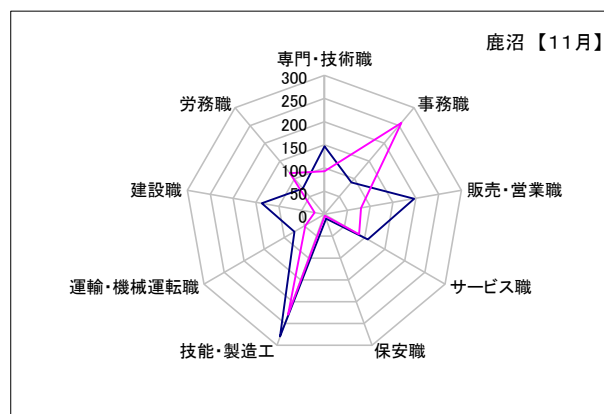
宇都宮

	専門・技術職	事務職	販売・営業職	サービス職	保安職	技能・製造工	運輸・機械運転職	建設職	労務職
求人数	1,890	661	933	1,649	361	743	659	564	315
求職者数	1,010	2,144	630	627	29	1,053	237	117	546



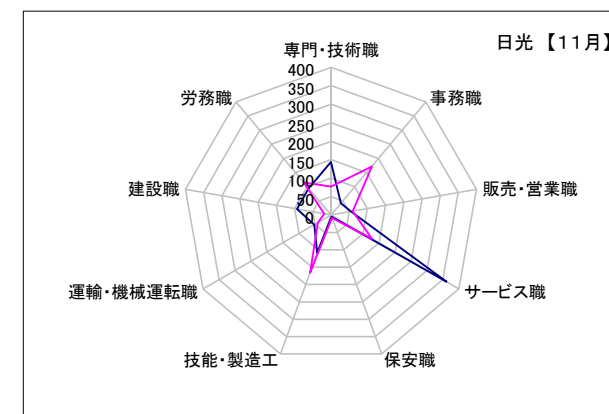
鹿沼

	専門・技術職	事務職	販売・営業職	サービス職	保安職	技能・製造工	運輸・機械運転職	建設職	労務職
求人数	147	90	196	108	10	280	75	137	73
求職者数	93	258	80	86	3	230	48	22	116



日光

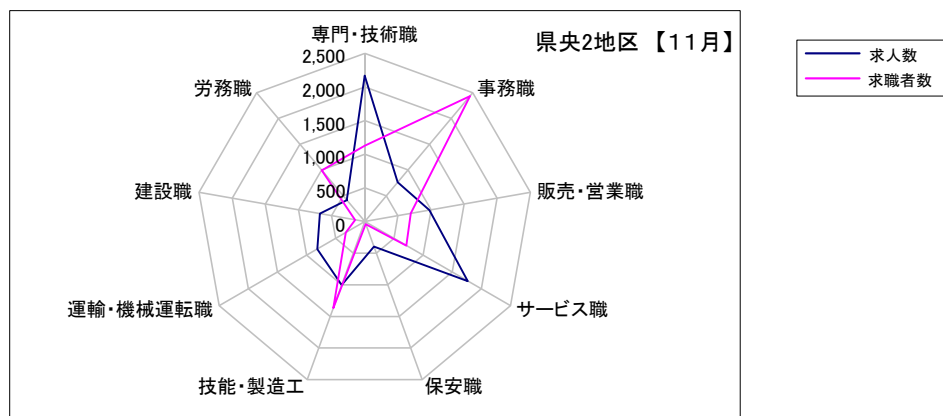
	専門・技術職	事務職	販売・営業職	サービス職	保安職	技能・製造工	運輸・機械運転職	建設職	労務職
求人数	144	42	55	361	5	109	52	93	94
求職者数	77	172	60	128	8	166	41	19	115



求人・求職バランスシート【11月】

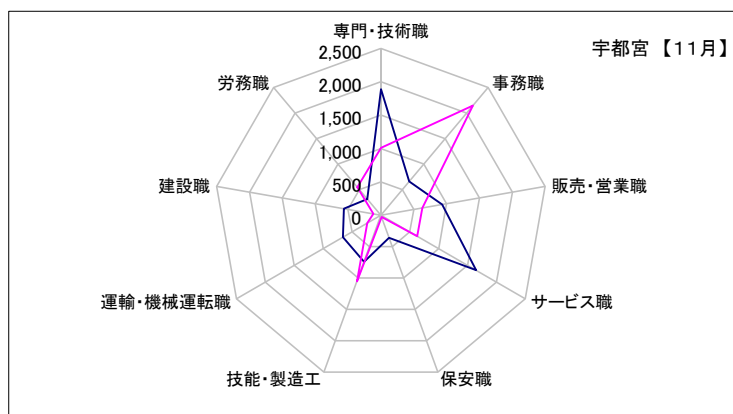
県央2地区

	専門・技術職	事務職	販売・営業職	サービス職	保安職	技能・製造工	運輸・機械運転職	建設職	労務職
求人数	2,170	764	977	1,769	396	1,006	816	676	418
求職者数	1,127	2,435	696	716	40	1,368	326	145	995



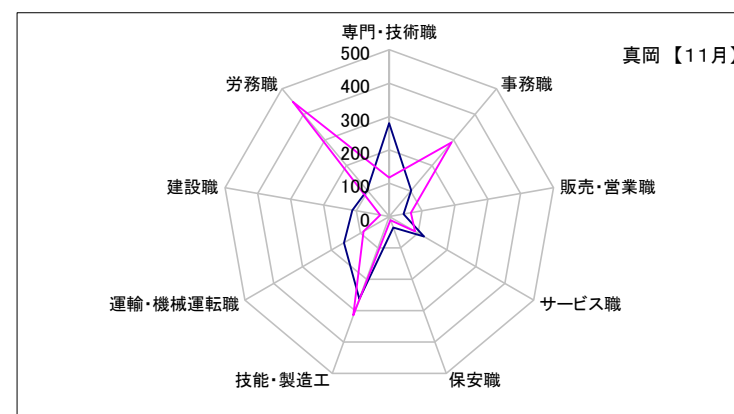
宇都宮

	専門・技術職	事務職	販売・営業職	サービス職	保安職	技能・製造工	運輸・機械運転職	建設職	労務職
求人数	1,890	661	933	1,649	361	743	659	564	315
求職者数	1,010	2,144	630	627	29	1,053	237	117	546



真岡

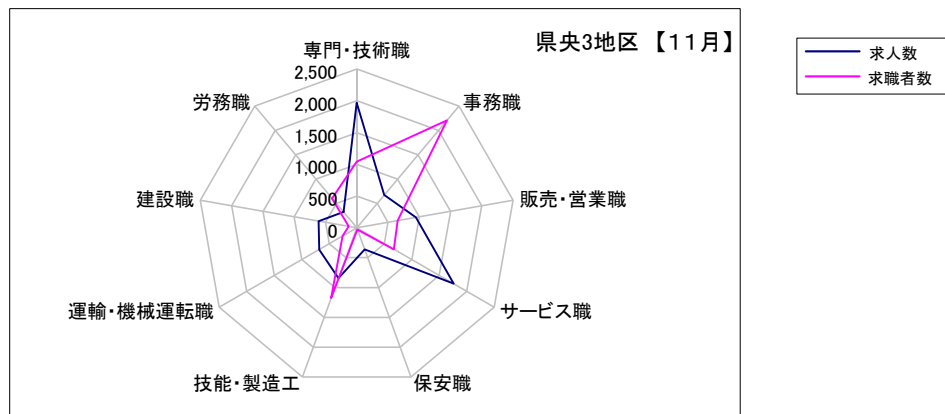
	専門・技術職	事務職	販売・営業職	サービス職	保安職	技能・製造工	運輸・機械運転職	建設職	労務職
求人数	280	103	44	120	35	263	157	112	103
求職者数	117	291	66	89	11	315	89	28	449



求人・求職バランスシート【11月】

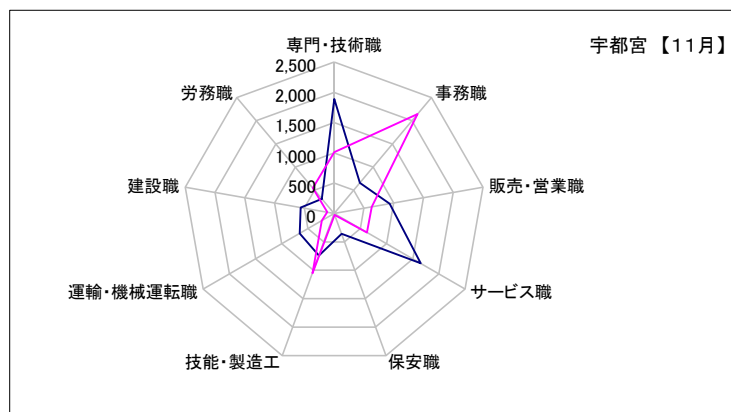
県央3地区

	専門・技術職	事務職	販売・営業職	サービス職	保安職	技能・製造工	運輸・機械運転職	建設職	労務職
求人数	1,969	676	946	1,761	361	843	685	611	327
求職者数	1,042	2,206	653	674	31	1,177	255	127	606



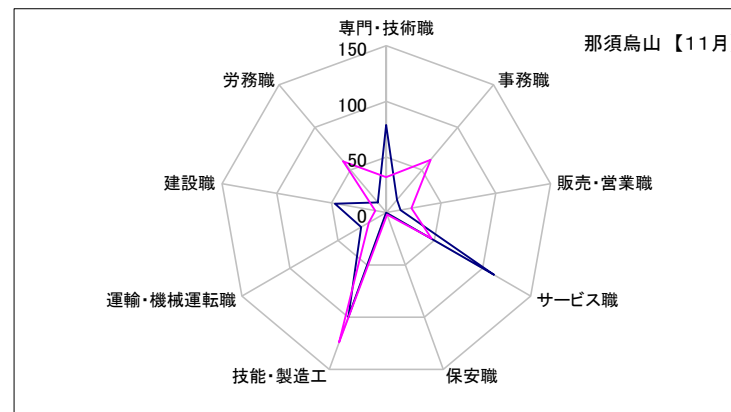
宇都宮

	専門・技術職	事務職	販売・営業職	サービス職	保安職	技能・製造工	運輸・機械運転職	建設職	労務職
求人数	1,890	661	933	1,649	361	743	659	564	315
求職者数	1,010	2,144	630	627	29	1,053	237	117	546



那須烏山

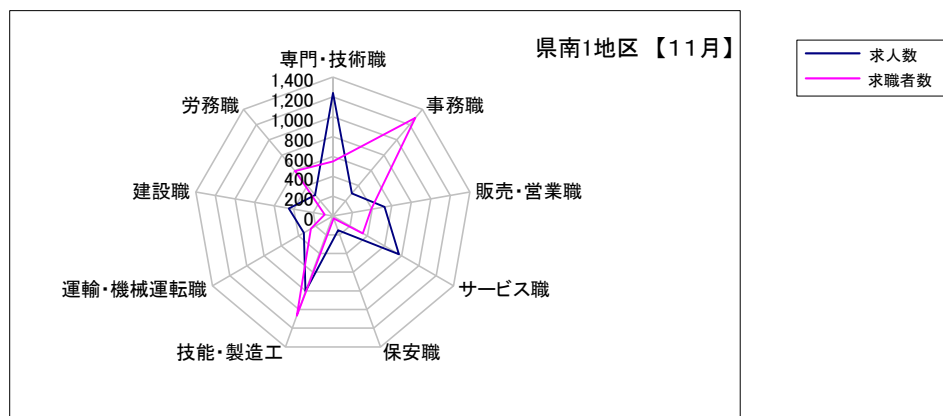
	専門・技術職	事務職	販売・営業職	サービス職	保安職	技能・製造工	運輸・機械運転職	建設職	労務職
求人数	79	15	13	112	0	100	26	47	12
求職者数	32	62	23	47	2	124	18	10	60



求人・求職バランスシート【11月】

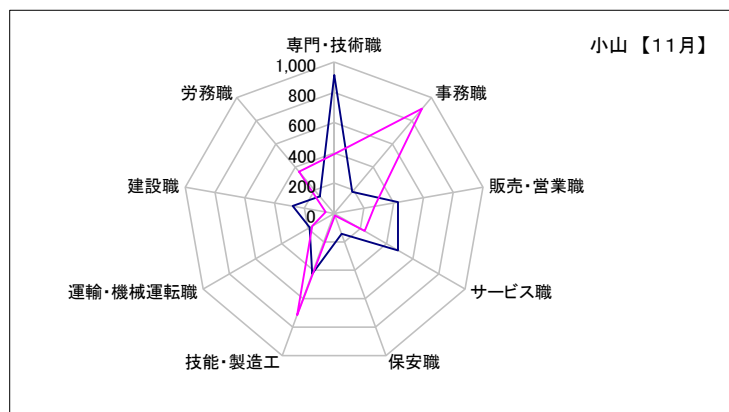
県南1地区

	専門・技術職	事務職	販売・営業職	サービス職	保安職	技能・製造工	運輸・機械運転職	建設職	労務職
求人数	1,241	297	526	768	152	808	339	449	277
求職者数	550	1,290	389	347	25	1,066	255	85	590



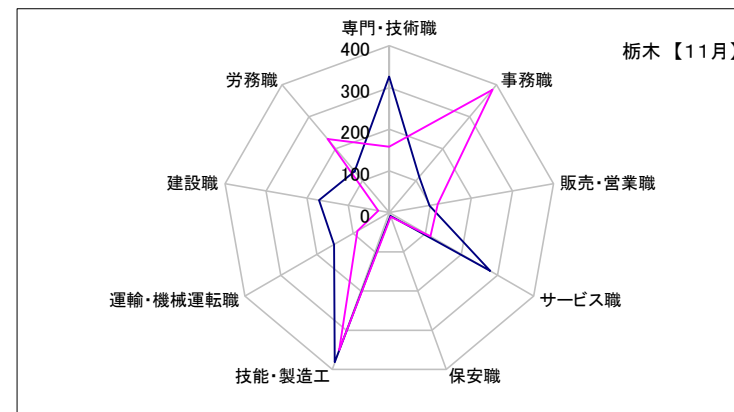
小山

	専門・技術職	事務職	販売・営業職	サービス職	保安職	技能・製造工	運輸・機械運転職	建設職	労務職
求人数	915	185	428	488	144	426	186	278	148
求職者数	392	905	271	233	14	715	167	58	360



栃木

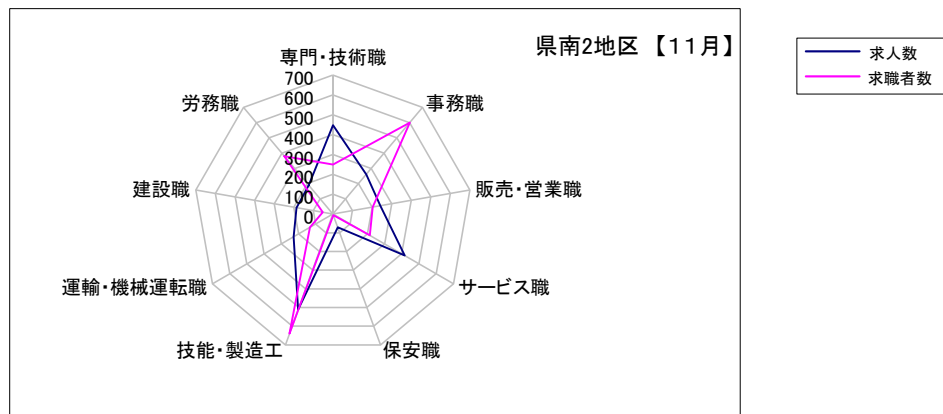
	専門・技術職	事務職	販売・営業職	サービス職	保安職	技能・製造工	運輸・機械運転職	建設職	労務職
求人数	326	112	98	280	8	382	153	171	129
求職者数	158	385	118	114	11	351	88	27	230



求人・求職バランスシート【11月】

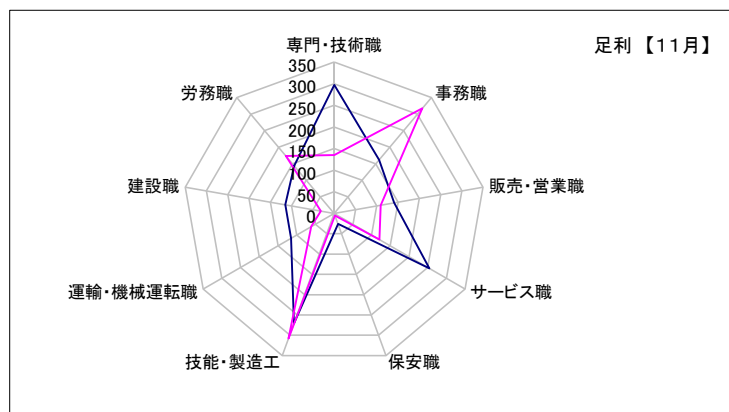
県南2地区

	専門・技術職	事務職	販売・営業職	サービス職	保安職	技能・製造工	運輸・機械運転職	建設職	労務職
求人数	448	261	243	417	70	512	228	186	189
求職者数	249	601	203	214	6	640	133	52	381



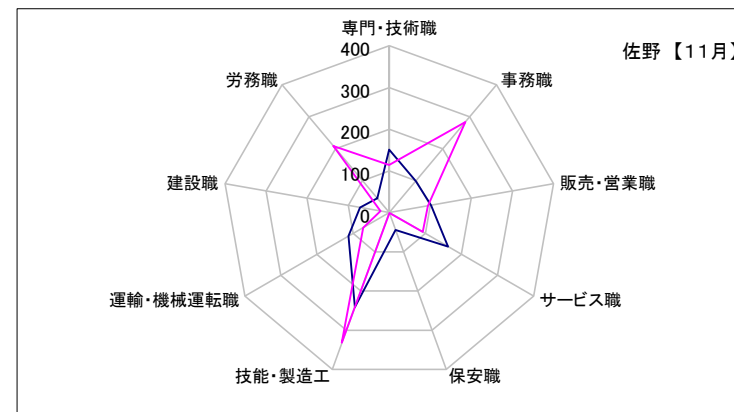
足利

	専門・技術職	事務職	販売・営業職	サービス職	保安職	技能・製造工	運輸・機械運転職	建設職	労務職
求人数	297	162	141	254	26	271	115	115	144
求職者数	135	317	109	121	5	308	61	31	173



佐野

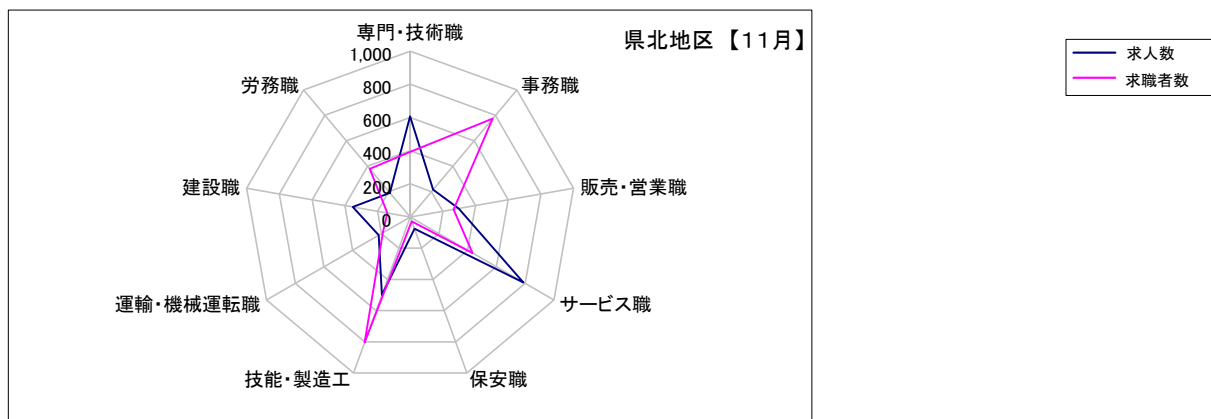
	専門・技術職	事務職	販売・営業職	サービス職	保安職	技能・製造工	運輸・機械運転職	建設職	労務職
求人数	151	99	102	163	44	241	113	71	45
求職者数	114	284	94	93	1	332	72	21	208



求人・求職バランスシート【11月】

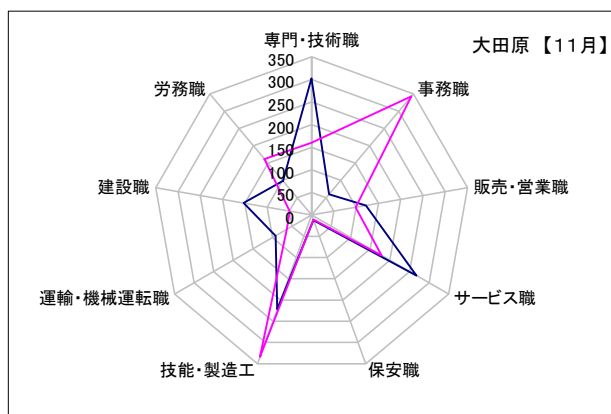
県北地区

	専門・技術職	事務職	販売・営業職	サービス職	保安職	技能・製造工	運輸・機械運転職	建設職	労務職
求人数	607	214	298	789	76	500	218	351	191
求職者数	392	774	265	433	27	804	189	140	378



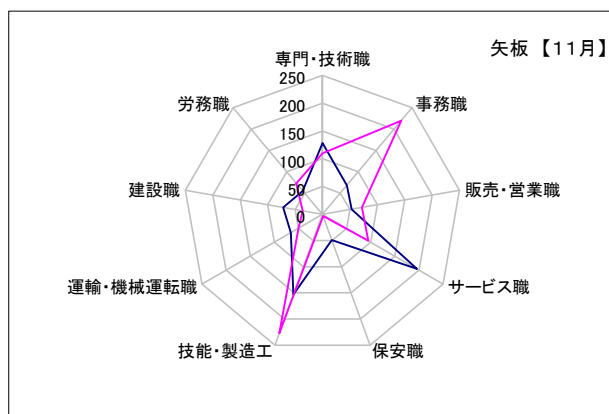
大田原

	専門・技術職	事務職	販売・営業職	サービス職	保安職	技能・製造工	運輸・機械運転職	建設職	労務職
求人数	302	60	122	268	12	222	92	153	99
求職者数	160	343	99	179	11	334	63	49	162



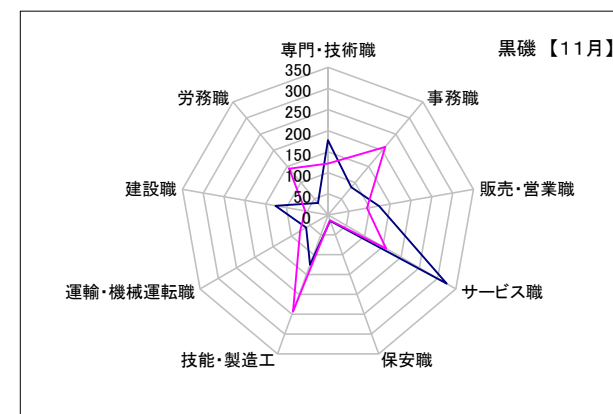
矢板

	専門・技術職	事務職	販売・営業職	サービス職	保安職	技能・製造工	運輸・機械運転職	建設職	労務職
求人数	128	68	53	196	49	153	66	72	55
求職者数	110	220	72	95	3	227	50	36	73



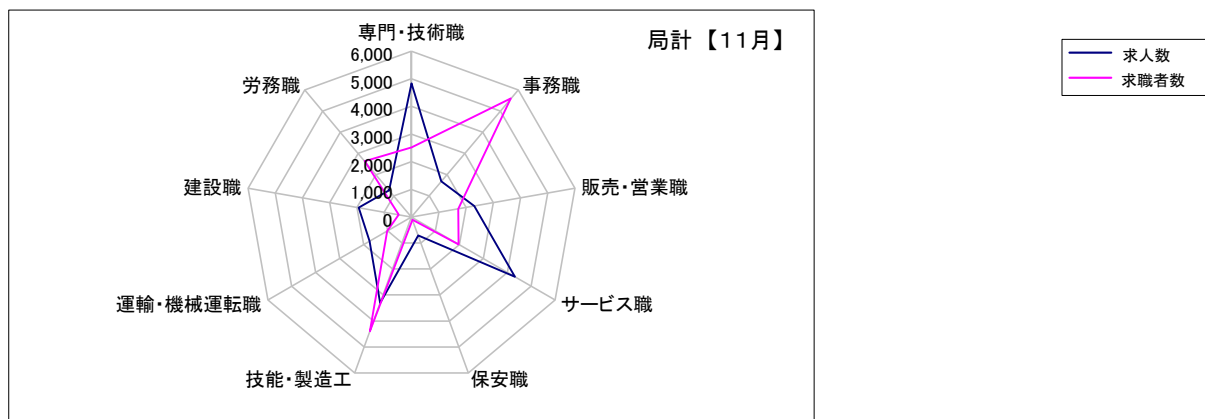
黒磯

	専門・技術職	事務職	販売・営業職	サービス職	保安職	技能・製造工	運輸・機械運転職	建設職	労務職
求人数	177	86	123	325	15	125	60	126	37
求職者数	122	211	94	159	13	243	76	55	143



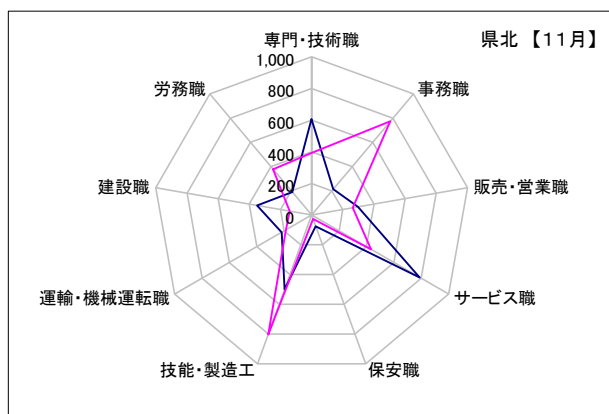
求人・求職バランスシート【11月】

局計		専門・技術職	事務職	販売・営業職	サービス職	保安職	技能・製造工	運輸・機械運転職	建設職	労務職
求人	4,836	1,683	2,308	4,324	709	3,315	1,754	1,939	1,254	1,254
求職者	2,520	5,592	1,716	1,971	111	4,398	1,010	473	473	2,635



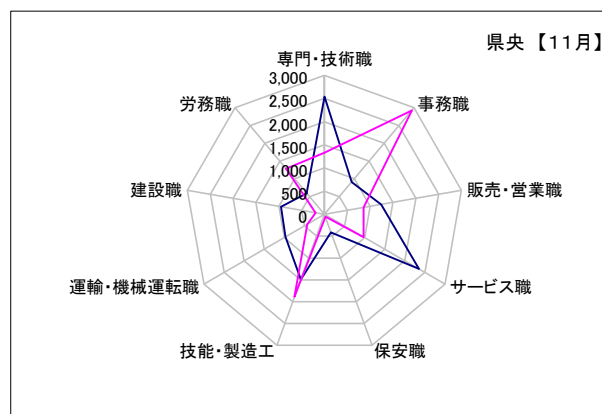
県北 《矢板・大田原・黒磯》

	専門・技術職	事務職	販売・営業職	サービス職	保安職	技能・製造工	運輸・機械運転職	建設職	労務職
求人	607	214	298	789	76	500	218	351	191
求職者	392	774	265	433	27	804	189	140	378



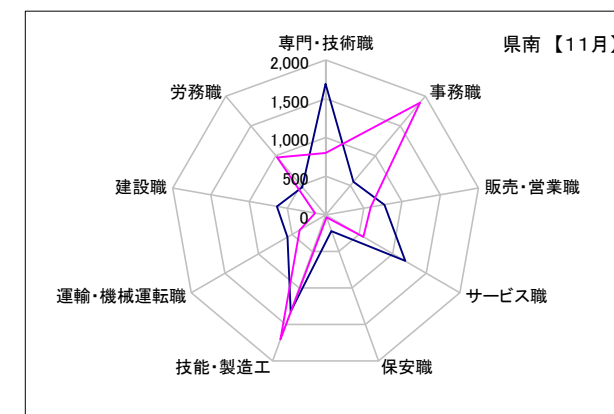
県央 《宇都宮・那須烏山・鹿沼・真岡・日光》

	専門・技術職	事務職	販売・営業職	サービス職	保安職	技能・製造工	運輸・機械運転職	建設職	労務職
求人	2,540	911	1,241	2,350	411	1,495	969	953	597
求職者	1,329	2,927	859	977	53	1,888	433	196	1,286



県南 《栃木・佐野・足利・小山》

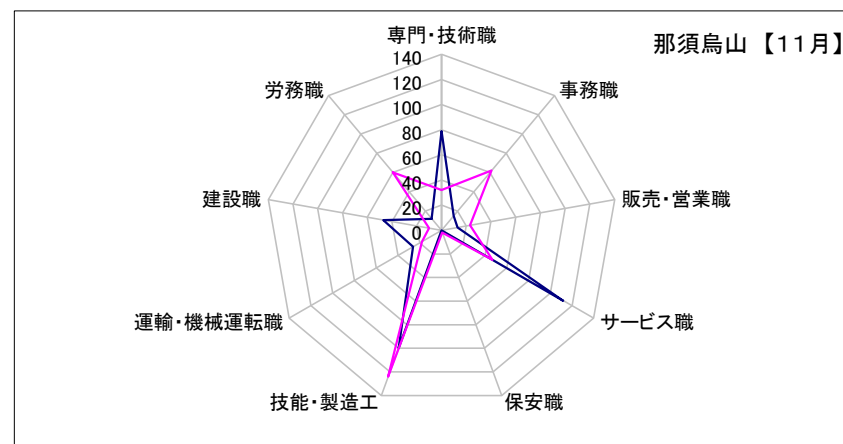
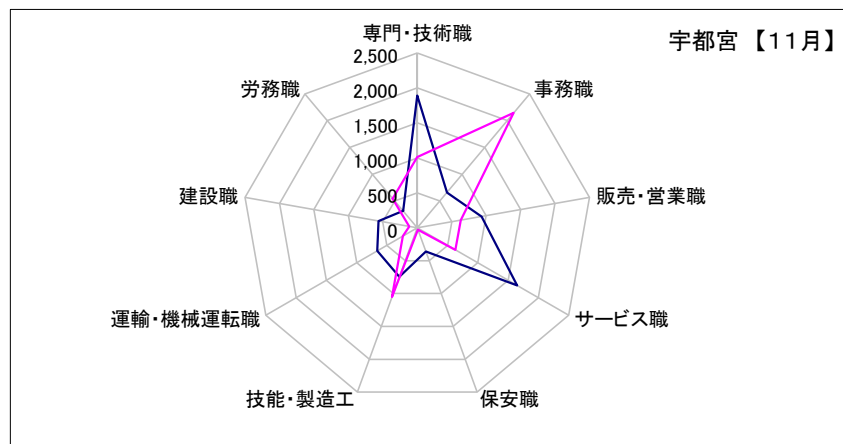
	専門・技術職	事務職	販売・営業職	サービス職	保安職	技能・製造工	運輸・機械運転職	建設職	労務職
求人	1,689	558	769	1,185	222	1,320	567	635	466
求職者	799	1,891	592	561	31	1,706	388	137	971



求人・求職バランスシート【11月】

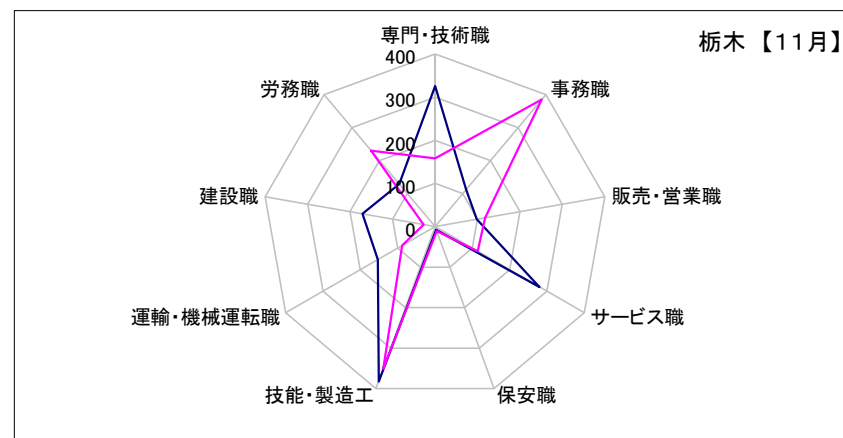
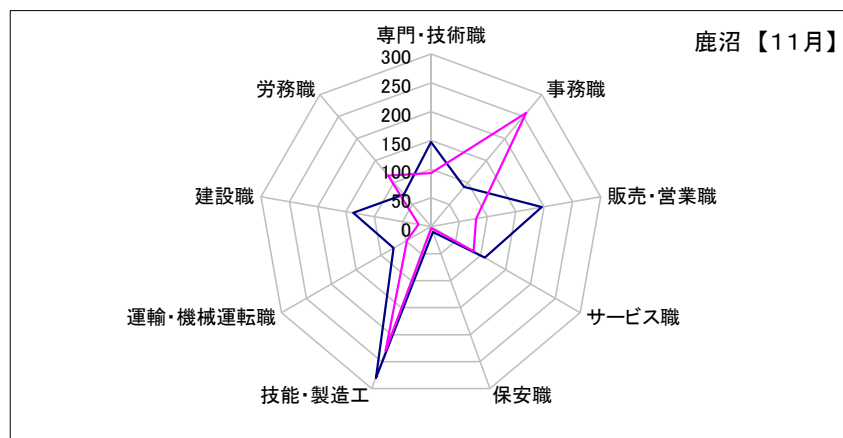
宇都宮	専門・技術職	事務職	販売・営業職	サービス職	保安職	技能・製造工	運輸・機械運転職	建設職	労務職
求人数	1,890	661	933	1,649	361	743	659	564	315
求職者数	1,010	2,144	630	627	29	1,053	237	117	546

那須烏山	専門・技術職	事務職	販売・営業職	サービス職	保安職	技能・製造工	運輸・機械運転職	建設職	労務職
求人数	79	15	13	112	0	100	26	47	12
求職者数	32	62	23	47	2	124	18	10	60



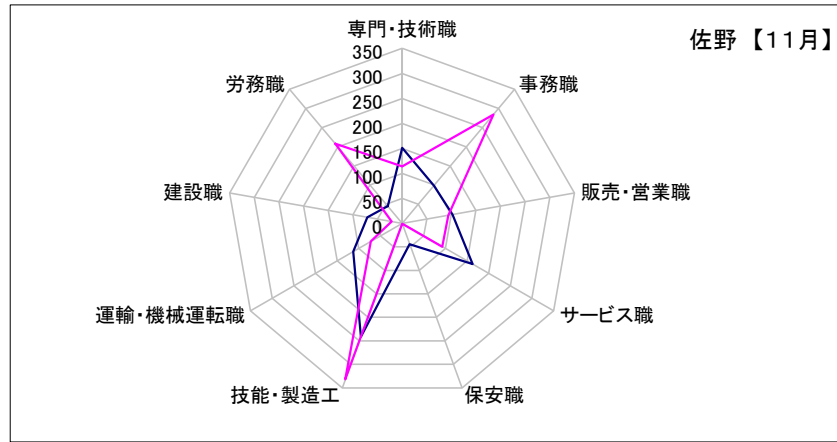
鹿沼	専門・技術職	事務職	販売・営業職	サービス職	保安職	技能・製造工	運輸・機械運転職	建設職	労務職
求人数	147	90	196	108	10	280	75	137	73
求職者数	93	258	80	86	3	230	48	22	116

栃木	専門・技術職	事務職	販売・営業職	サービス職	保安職	技能・製造工	運輸・機械運転職	建設職	労務職
求人数	326	112	98	280	8	382	153	171	129
求職者数	158	385	118	114	11	351	88	27	230

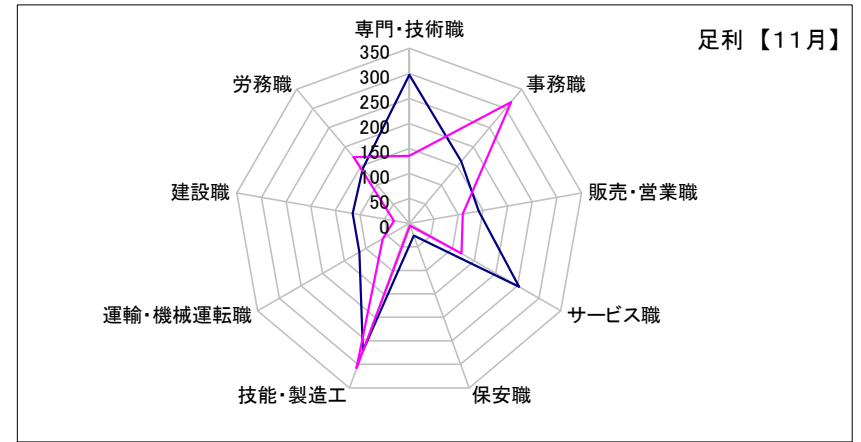


求人・求職バランスシート【11月】

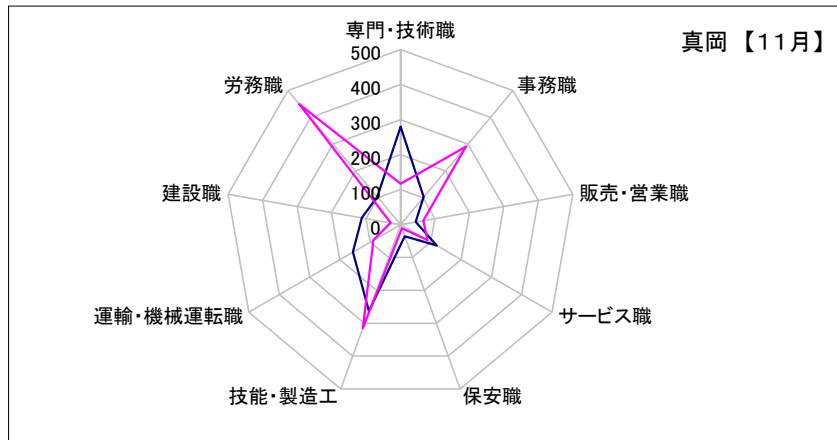
佐野	専門・技術職	事務職	販売・営業職	サービス職	保安職	技能・製造工	運輸・機械運転職	建設職	労務職
求人数	151	99	102	163	44	241	113	71	45
求職者数	114	284	94	93	1	332	72	21	208



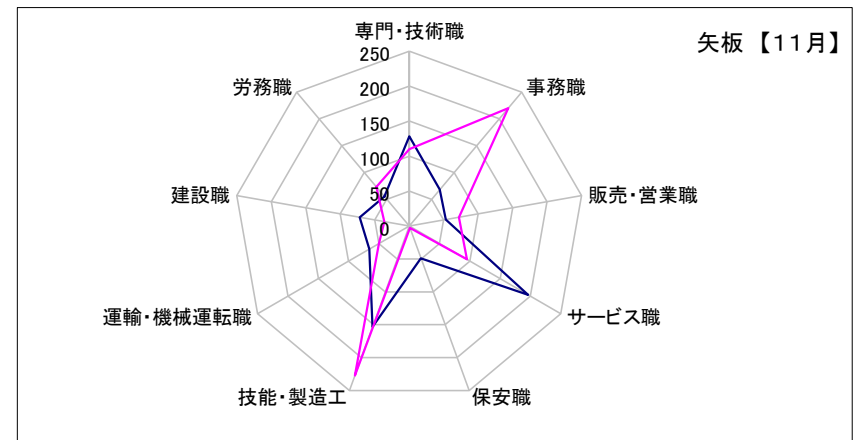
足利	専門・技術職	事務職	販売・営業職	サービス職	保安職	技能・製造工	運輸・機械運転職	建設職	労務職
求人数	297	162	141	254	26	271	115	115	144
求職者数	135	317	109	121	5	308	61	31	173



真岡	専門・技術職	事務職	販売・営業職	サービス職	保安職	技能・製造工	運輸・機械運転職	建設職	労務職
求人数	280	103	44	120	35	263	157	112	103
求職者数	117	291	66	89	11	315	89	28	449

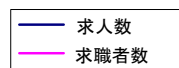
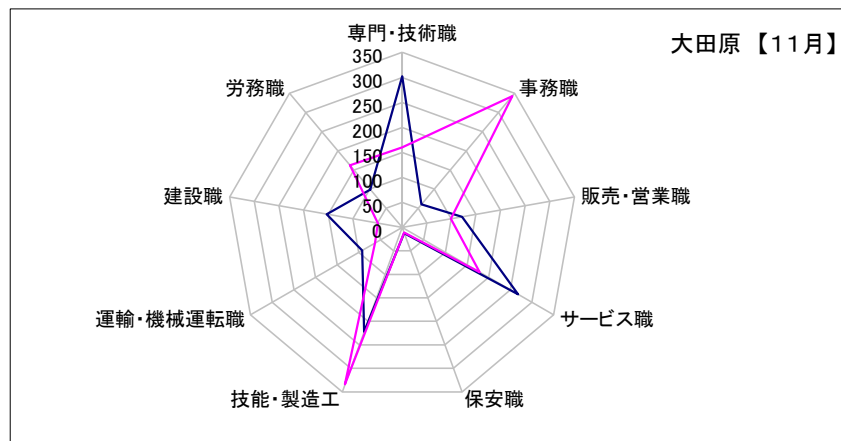


矢板	専門・技術職	事務職	販売・営業職	サービス職	保安職	技能・製造工	運輸・機械運転職	建設職	労務職
求人数	128	68	53	196	49	153	66	72	55
求職者数	110	220	72	95	3	227	50	36	73

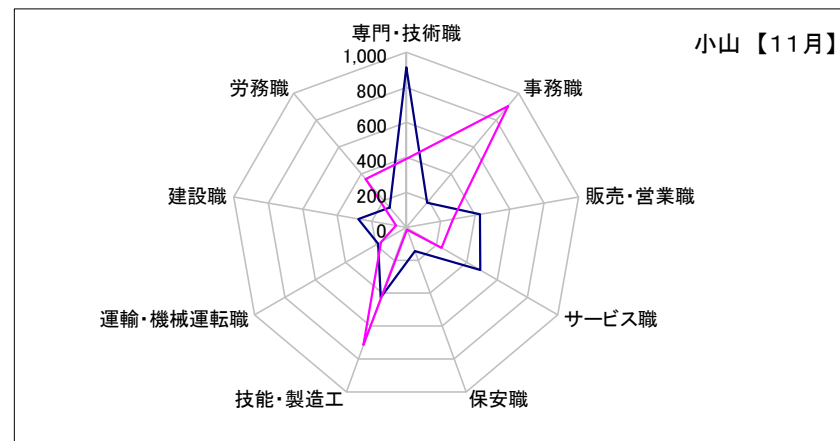


求人・求職バランスシート【11月】

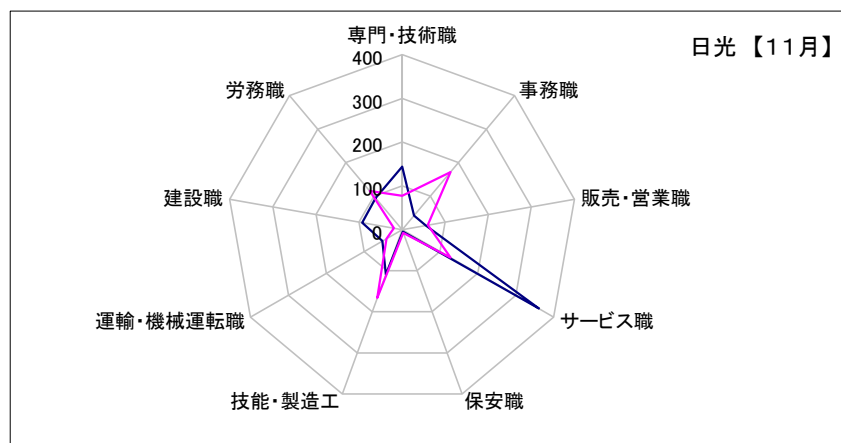
大田原	専門・技術職	事務職	販売・営業職	サービス職	保安職	技能・製造工	運輸・機械運転職	建設職	労務職
求人数	302	60	122	268	12	222	92	153	99
求職者数	160	343	99	179	11	334	63	49	162



小山	専門・技術職	事務職	販売・営業職	サービス職	保安職	技能・製造工	運輸・機械運転職	建設職	労務職
求人数	915	185	428	488	144	426	186	278	148
求職者数	392	905	271	233	14	715	167	58	360



日光	専門・技術職	事務職	販売・営業職	サービス職	保安職	技能・製造工	運輸・機械運転職	建設職	労務職
求人数	144	42	55	361	5	109	52	93	94
求職者数	77	172	60	128	8	166	41	19	115



黒磯	専門・技術職	事務職	販売・営業職	サービス職	保安職	技能・製造工	運輸・機械運転職	建設職	労務職
求人数	177	86	123	325	15	125	60	126	37
求職者数	122	211	94	159	13	243	76	55	143

